



**UNITHAI TRIP CO.LTD**  
**UNITHAI TRAVEL CO.LTD**  
 33/47 Wall Street Tower 11 Floor,  
 Surawongse Road, Suriyawongse,  
 Bangrak, Bangkok 10500  
 ใบอนุญาตเลขที่ 11/02206

QR-ADD LINE



☎ 02-234-5936

| LINE ID: @unithaitrip (อย่าลืมเติม @ นะคะ)

| 🌐 www.unithaitrip.com

**รหัสโปรแกรม : 37324** (กรุณาแจ้งรหัสโปรแกรมทุกครั้งที่สอบถาม)

**ALISHAN NEW YEAR**

# Taiwan

**CHARTER FLIGHT เหนือฟ้า**

มี "SNACK BOX"  
แจกบนเครื่องบิน

**5D4N**

**ชมพลุคอร์ทดาวน์  
"สะพานต้นสุย"  
นั่งรถไฟโบราณอาลีซาน**

ราคาเพียง

# 34,999

**\*\*รวมภาษีมูลค่าเพิ่มแล้ว\*\***

ฟรีเดินทางปีใหม่ 2568

**28 ธ.ค. 67 - 01 ม.ค. 68**

น้ำหนักกระเป๋า  
1 ชั้น  
20KG

เที่ยวครบ  
ทุกวัน

\*\*\*  
โรงแรมระดับ  
3 ดาว

**ปล่อยคอม ขอพรปีใหม่ @สี่แผ่นดิน**  
**ชมสวิตเซอร์แลนด์ใต้หวน "Sun Moon Lake"**

สวนดอกไม้จางเซ่อ • ตลาดเหวินฮว่า • วัดเหวินหู่ • ตึกไทเป101 • ซีเหมินติง • Gloria Outlets

TPE29

## ไทยไลออนแอร์ (SL) เหมาลำ CHARTER FLIGHT



**SL7352(DMK 07.00 – TPE 11.45)**

**SL7314(TPE 15.00 – DMK 19.45)**



น้ำหนักกระเป๋า 20 KG.

ถือขึ้นเครื่อง 7 KG.

วันที่	โปรแกรมทัวร์	อาหาร			โรงแรม
		เช้า	เที่ยง	เย็น	
1	กรุงเทพฯ(ดอนเมือง) – ทำอากาศยานเถาหยวน – เมืองไถจง – ฟาร์มดอกไม้จางเซ่อ – ตลาดไถจง ไนท์มาร์เก็ต	✈	SET BOX	✕	REN MEI FASHION HOTEL ระดับ 3 ดาว หรือเทียบเท่าระดับเดียวกัน เมืองไถจง
2	เมืองเจียวอี้ – ร้านชา – อุทยานแห่งชาติอาลีซาน – นั่งรถไฟโบราณ – ตลาดเหวินฮว่า	🍴	🍴	✕	RENYI LAKE HOTEL ระดับ 3 ดาวหรือเทียบเท่าระดับเดียวกัน เมืองเจียวอี้
3	เมืองหนานโถว – วัดเหวินหวู่ – ล่องเรือทะเลสาบสุริยันจันทรา – วัดพระถังซัมจั๋ง – เมืองไทเป – ร้านพายสัปปะรด – ถ่ายรูป ตึกไทเป 101 (ด้านนอกตึก)	🍴	เมนูพิเศษ!! ปลา ประธานาธิบดี	✕	HOTEL LEISURE TAMSUI ระดับ 4 ดาว หรือเทียบเท่าระดับเดียวกัน เมืองนิวไทเป
4	ร้าน GERMANIUM – อนุสรณ์สถานเจียง ไคเชก – วัดหลงซาน – ย่านซีเหมินติง – สะพานแห่งความรักต้นสุข – ชมพลุเข้าร่วมงานเค้กดาวนีย์	🍴	เมนูพิเศษ!! เสี่ยวหลงเปา	✕	HOTEL LEISURE TAMSUI ระดับ 4 ดาว หรือเทียบเท่าระดับเดียวกัน เมืองนิวไทเป
5	ศูนย์เครื่องสำอาง – ปล่องคอมลอยกระดาศถน โบราณสี่แผ่นดิน – หมู่บ้านโบราณจิวเฟิ่น – กลอเรียเอาร์ทเล็ท – ทำอากาศยานเถาหยวน – กรุงเทพฯ (ดอนเมือง)	🍴	🍴	✈	

\*\*\*รายการทัวร์อาจมีการเปลี่ยนแปลงตามความเหมาะสมโดยคำนึงถึงความปลอดภัยและผลประโยชน์ของลูกค้าเป็นหลัก\*\*\*

**DAY1 กรุงเทพฯ(ดอนเมือง) – ท่าอากาศยานเถาหยวน – เมืองไถจง – ฟาร์มดอกไม้จิ้งเซ่อ – ตลาดไถจง ไนท์มาร์เก็ต** (-/L/-)

04.00 คณะพร้อมกัน ณ **ท่าอากาศยานดอนเมือง** ชั้น 3 **เคาน์เตอร์สายการบินไทยไลอ้อนแอร์ (SL)** โดยมีเจ้าหน้าที่ของบริษัทคอยให้การต้อนรับ \*กรุณาเผื่อเวลาในการเดินทางมายังสนามบิน เนื่องจากต้องใช้เวลาในการเช็คอิน สายการบินจะปิดให้ทำการเช็คอินก่อนเวลาบินประมาณ 1 ชั่วโมง\*

07.00 ออกเดินทางสู่ **ท่าอากาศยานเถาหยวน** ประเทศไต้หวัน โดยสายการบินไทยไลอ้อนแอร์ (SL) เที่ยวบินที่ **SL7352** \*\*อาจจะมีการเปลี่ยนแปลงไฟล์ทขึ้นอยู่กับสายการบิน\*\*

**\*\* รวมน้ำหนักกระเป๋าโหลดใต้ท้องเครื่องไม่เกิน 20 ก.ก. และถือขึ้นเครื่องได้น้ำหนักไม่เกิน 7 ก.ก. \*\***

**\*\* บริการอาหารแบบ SNACK BOX บนเครื่องบิน \*\***

11.45 เดินทางถึง **ท่าอากาศยานเถาหยวน** ประเทศไต้หวัน (เวลาท้องถิ่นเร็วกว่าประเทศไทย 1 ชั่วโมง)

**เที่ยง บริการอาหารเป็น SET BOX**

จากนั้นนำท่านออกเดินทางสู่ **เมืองไถจง** (ใช้เวลาเดินทางประมาณ 1.30 - 2 ชั่วโมง)

นำท่านเดินทางไปยัง **ฟาร์มดอกไม้จิ้งเซ่อ** ฟาร์มดอกไม้ขนาด 37 ไร่ ที่เต็มไปด้วยดอกไม้นานาชนิดมากกว่า 1,000 สายพันธุ์ เช่น ดอกกลิลลี่ ดอกลาเวนเดอร์ ดอกเสจ และที่นี่ยังเป็นฟาร์มดอกไม้เดียวที่ประสบความสำเร็จในการปลูกดอกทิวลิปในประเทศไต้หวันอีกด้วย **หมายเหตุ : การบานของดอกไม้ขึ้นอยู่กับสภาพอากาศกรณีที่ดอกไม้ยังไม่บาน บานน้อย หรือหมดฤดูกาลก่อนกำหนด ทางบริษัทขอสงวนสิทธิ์ไม่คืนค่าใช้จ่ายใดๆ และขอเปลี่ยนแปลงโปรแกรมทดแทนให้ตามความเหมาะสม**



นำท่านเดินช้อปปิ้งตลาดกลางคืนที่ใหญ่ที่สุดในไต้หวัน **ตลาดไถจง ไนท์มาร์เก็ต** ถนนคนเดินของเมืองไถจง มีสินค้าหลากหลายให้ท่านได้เลือกสรร ส่วนใหญ่จำหน่ายอาหารต่างๆ ทั้งมือหลักและอาหารทานเล่น

**ค่ำ** **อิสระรับประทานอาหารตามอัธยาศัย เพื่อความสะดวกในการท่องเที่ยว**

นำทุกท่านเข้าสู่ที่พัก **REN MEI FASHION HOTEL** ระดับ 3 ดาว หรือเทียบเท่าระดับเดียวกัน เมืองไถจง

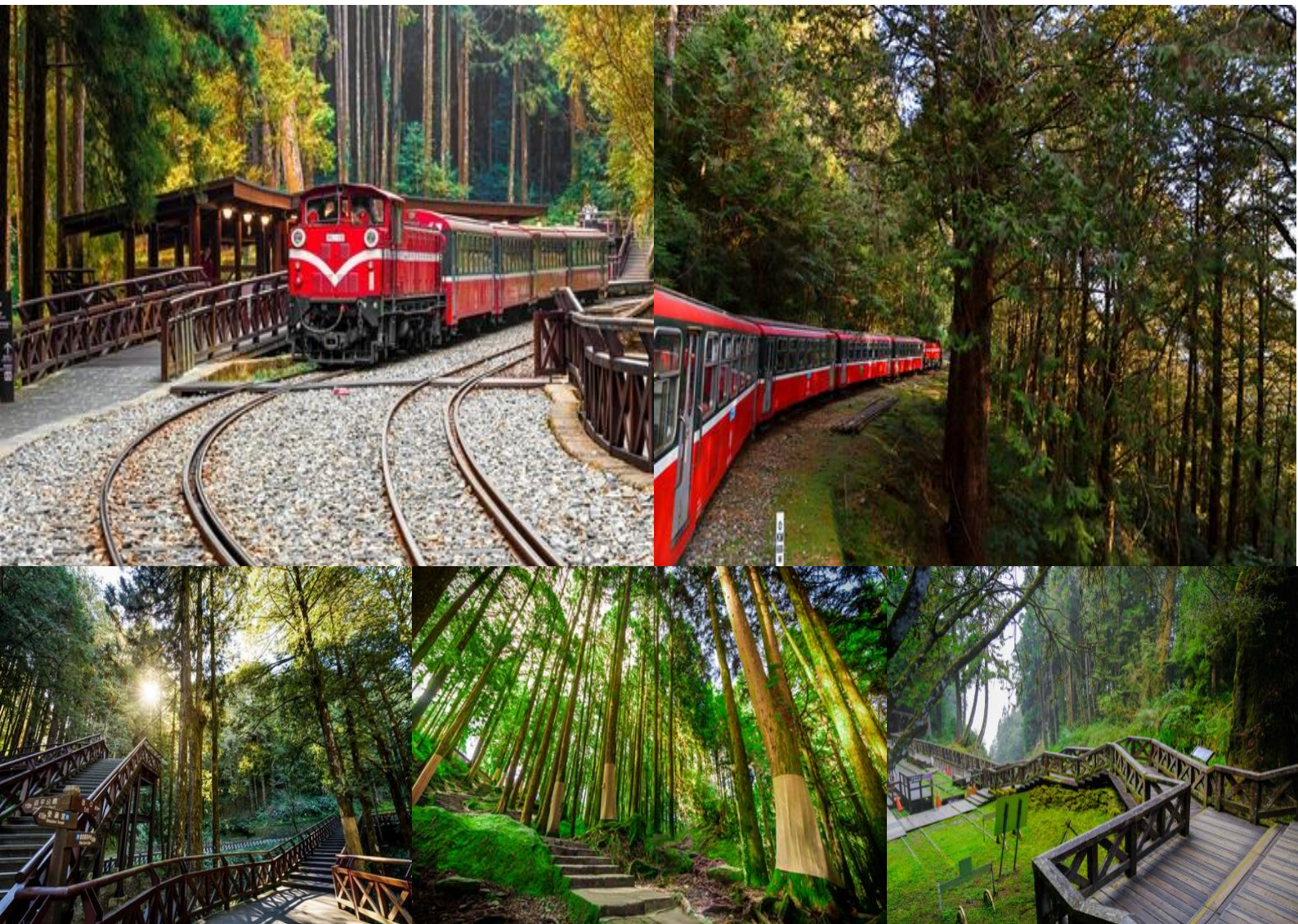
## DAY2 เมืองเจียอี้ – ร้านอาหาร – อุทยานแห่งชาติอาลีซาน – หนึ่งรถไฟโบราณ – ตลาดเหวินฮว่า (B/L/-)

### เช้า รับประทานอาหาร ณ ห้องอาหารของโรงแรม

นำท่านออกเดินทางไปยัง **เมืองเจียอี้** (ใช้เวลาเดินทางประมาณ 3 ชั่วโมง) ระหว่างนำท่านแวะชมสินค้า **ร้านชา** และชมการสาธิตการชงชาแบบต่างๆ เพื่อให้ท่านได้ชงชาอย่างถูกวิธีและได้รับประโยชน์จากการดื่มชา ทั้งชาอู่หลงจากอาลีซาน ชาจากเมืองฮัวเหลียน และเลือกซื้อชาอู่หลงที่ขึ้นชื่อของไต้หวันไปเป็นของฝาก

### เที่ยง รับประทานอาหาร ณ ร้านอาหาร

นำท่านออกเดินทางไปยัง **อุทยานแห่งชาติอาลีซาน (ALISHAN NATIONAL PARK)** เป็นอุทยานแห่งชาติที่มีชื่อเสียงที่สุดของไต้หวัน อยู่ในเขตเมืองเจียอี้ อยู่สูงจากระดับน้ำทะเล 2,700 เมตร เป็นอุทยานที่มีความสวยงามมากและยังเป็นป็นแหล่งผลิตชาคุณภาพสูงที่ขึ้นชื่อในระดับนานาชาติ จากนั้นนำท่าน **หนึ่งรถไฟโบราณ** ซึ่งทางรถไฟของอาลีซานถือได้ว่าเป็นทางรถไฟโบราณที่ติดอันดับ 1 ใน 3 ทางรถไฟโบราณที่สวยงามที่สุดในโลก ให้ท่านได้ดื่มด่ำกับธรรมชาติของต้นสนสูงชัน ที่มีอายุกว่าพันปี ชมซากต้นไม้โบราณแปลกตาและต้นไม้ขนาดยักษ์ ซึ่งเป็นอุทยานที่มีความสมบูรณ์อยู่มากตลอดสองข้างทาง **(ราคาทัวร์รวมค่ารถไฟ 1 เที่ยว)**





นำท่านเช็ควิน **ตลาดนัดกลางคืนเหวินฮั่ว** (WENHUA ROAD NIGHT MARKET) เป็นตลาดที่มีชื่อเสียงที่สุดในเจียอี้ ที่นี่มีสินค้าท้องถิ่นให้เลือกช้อปกันอย่างจุใจ โดยทางทิศใต้ของถนน จะมีน้ำพุตั้งอยู่กึ่งกลางตลาด แบ่งถนนออกเป็น 2 เลน สำหรับรถที่วิ่งสัญจรในช่วงกลางวัน และเป็นถนนคนเดินในช่วงกลางคืน ทำให้มีคนเดินพลุกพล่านตลอดทั้งวัน เรียกว่าเป็นถนนที่ไม่เคยหลับไหลก็ว่าได้

**คำ** อธิสระรับประทานอาหารตามอัธยาศัย เพื่อความสะดวกในการท่องเที่ยว

นำทุกท่านเข้าสู่ที่พัก **RENYI LAKE HOTEL** ระดับ 3 ดาวหรือเทียบเท่าระดับเดียวกัน เมืองเจียอี้

**DAY3** เมืองหนานโถว – วัดเหวินหฺวู่ – ล่องเรือทะเลสาบสุริยันจันทรา – วัดพระถังซัมจั๋ง – เมืองไทเป – ร้านพายส์ป๊อรด – ถ่ายรูป ตึกไทเป 101 (ด้านนอกตึก) (B/L/-)

**เช้า** รับประทานอาหาร ณ ห้องอาหารของโรงแรม

นำท่านออกเดินทางสู่ **เมืองหนานโถว** (ใช้เวลาเดินทางประมาณ 2 ชั่วโมง)

จากนั้นนำท่านสักการะเทพเจ้ากวนอูที่ **วัดเหวินหฺวู่** (วัดกวนอู) วัดแห่งนี้เป็นวัดใหม่ที่ทางการญี่ปุ่นสร้างขึ้นหลังจากทำการสร้างเชื่อมทำให้วัดเก่า 2 วัด จมอยู่ใต้เขื่อน การออกแบบของวัดเหวินหฺวู่โครงสร้างคล้ายกับพระราชวังกู้กง ของประเทศจีน ภายในวิหารประดิษฐานเทพเจ้ากวนอู เทพเจ้าแห่งความซื่อสัตย์ และคุณธรรม การขอพรจากองค์เทพกวนอู ณ วัด เหวินหฺวู่นี้ ชาวไต้หวันจะนิยมแขวนกระดิ่งลมเพื่อเป็นการสักการะองค์เทพเจ้ากวนอู



## เที่ยง รับประทานอาหาร ณ ร้านอาหาร **เมนูพิเศษ!! ปลาประธานาธิบตี**

จากนั้นนำท่าน **ล่องเรือชมความงามของทะเลสาบสุรียันจันตรา (SUN MOON LAKE)** แหล่งน้ำจืดใหญ่ที่สุดบนเกาะไต้หวัน ที่มาของชื่อทะเลสาบสุรียันจันตรา มาจาก ทิศตะวันออกของทะเลสาบมีลักษณะคล้ายพระอาทิตย์ และ ทิศตะวันตกของทะเลสาบมีลักษณะคล้ายพระจันทร์ ทะเลสาบสุรียันจันตราเกิดจากการสร้างเขื่อนกักเก็บน้ำทำให้มีขนาดกว้างขวาง และมีความสูงเหนือระดับน้ำทะเล 750 เมตร ล้อมรอบด้วยเทือกเขาสูง จึงมีอากาศเย็นสบายตลอดทั้งปีและน้ำในทะเลสาบมีสีเขียวมรกตใสสะอาด เนื่องมาจากได้รับการดูแลเรื่องความสะอาดและมลพิษอย่างเคร่งครัด



นำท่านไปสักการะขอพร **วัดพระถังซำจั๋ง** หรือเรียกอีกอย่างว่า วัดเสวียนจั้ง ซึ่งเป็นวัดเก่าแก่มาก ซึ่งสร้างมาเพื่อเป็นเกียรติให้พระถังซำจั๋ง วัดแห่งนี้มียังมีศาสนสถานที่สำคัญอีกคือ เจดีย์ หรือ ตะ ซึ่งมีตำนานเล่าขานกันว่าเจดีย์องค์นี้ถูกสร้างขึ้นตรงตำแหน่งที่มีห่านป่าตกลงมา ซึ่งเชื่อว่าห่านป่าตัวนั้นเป็นพระโพธิสัตว์ พระถังซำจั๋งจึงสร้างเจดีย์ขึ้นเพื่อเป็นระลึกถึงพระโพธิสัตว์พระองค์นั้น และในบริเวณท่าเรือของวัดนี้เองนั้นก็ยังมีไข่มุกในซุปลสมุนไพรมะเหมือดและใบชา จากร้านไข่มุกใบชาอาม่าชื่อดังอยู่ด้วย

**ค่ำ** **อิสระรับประทานอาหารตามอัธยาศัย เพื่อความสะดวกในการท่องเที่ยว**

**นำทุกท่านเข้าสู่ที่พัก HOTEL LEISURE TAMSUI ระดับ 4 ดาว หรือเทียบเท่าระดับเดียวกัน เมืองนิวไทเป**

**DAY4** ร้าน GERMANIUM – อนุสรณ์สถานเจียง ไคเชก – วัดหลงซาน – ย่านซีเหมินติง – สะพานแห่งความรักต้นสวี่ – ชมพลุเข้าร่วมงานเค้กต์ดาวนีย์ (B/L/-)

**เช้า** รับประทานอาหาร ณ ห้องอาหารของโรงแรม

นำท่านแวะชมของที่ระลึก **ร้านGERMANIUM** ซึ่งทำเป็นเครื่องประดับทั้งสร้อยคอและสร้อยข้อมือซึ่งมีการฝังแร่GERMANIUM ลงไปมีคุณสมบัติ ลดผลกระทบจากรังสีจากอุปกรณ์อิเล็กทรอนิกส์รับความสมดุลในระบบต่างๆของร่างกายสามารถช่วยป้องกันโรคหัวใจ ความดัน อัมพาต อัลไซเมอร์

นำท่านชม **อนุสรณ์สถานเจียง ไคเชก (CHIANG KAI SHEK MEMORIAL HALL)** อนุสรณ์รำลึกถึงท่านอดีตประธานาธิบดีไต้หวัน รวบรวม ประวัติ ของใช้สำคัญ รถ และ จำลองห้องทำงานของท่าน เจียง ไค เช็ค และไฮไลต์อีกอย่าง ณ อนุสรณ์สถานแห่งนี้คือ การชม การเปลี่ยนเวรยามของทหารรักษาการรูปปั้นสำริด ท่านเจียงไคเช็ค ซึ่งจะเปลี่ยนเวรทุกๆชั่วโมง



**เที่ยง** รับประทานอาหาร ณ ร้านอาหาร **เมนูพิเศษ! เสี่ยวหลงเปา**

นำท่านออกเดินทางไปยัง **วัดหลงซาน (LUNGSHAN TEMPLE)** ป็นหนึ่งในวัดที่เก่าแก่และมีชื่อเสียงมากที่สุดแห่งหนึ่งของเมืองไทเป สร้างขึ้นโดยคนจีนชาวจีนแผ่นดินไหวปีค.ศ. 1738 เพื่อเป็นสถานที่สักการบูชาสิ่งศักดิ์สิทธิ์ตามความเชื่อของชาวจีน มีรูปแบบทางด้านสถาปัตยกรรมคล้ายกับวัดพุทธของจีนแต่มีลูกผสมของความเป็นไต้หวันเข้าไปด้วย จนบางคนเรียกกันว่าเป็นวัดสไตล์ไต้หวัน





จากนั้นนำท่านไปสู่ว่านช้อปปิง **ซีเหมินติง (XIMENDING)** เป็นย่านช้อปปิ้งที่มีชื่อเสียงมากที่สุดของไต้หวัน มีฉายาว่า ฮาราจุกุแห่งไต้หวัน เป็นแหล่งที่รวบรวมสินค้าแฟชั่นต่าง ๆ มากมายหลายแบรนด์ และยังศูนย์รวมความบันเทิงขนาดใหญ่ นอกเหนือจากสินค้าแฟชั่นต่าง ๆ แล้วยังมีร้านอาหารชื่อดังต่าง ๆ หลายร้านเลยทีเดียว เช่น บะหมี่อาจง, ไก่ทอด HOT STAR



จากนั้นนำท่านไป **สะพานแห่งความรักต้นสุย (TAMSUI LOVER'S BRIDGE)** เป็นสะพานสำหรับเดินเท้าทอดยาวเหนือน้ำทะเลที่ปากแม่น้ำจูดทงที่สวยยอดนิยมที่มีชื่อเสียงทั้งในแง่ของจุดชมวิวขึ้นชื่อที่ไม่ควรพลาดและสำหรับคู่รักที่มักจะมาทำกิจกรรมร่วมกัน นอกจากนี้บริเวณโดยรอบสะพานแห่งความรักยังเป็นแหล่งรวมร้านค้าและร้านอาหารมากมายที่เปิดให้บริการตั้งแต่บ่ายไปจนเวลาตีของแต่ละวัน ทั้งนี้ในช่วงเทศกาลปีใหม่มักจะมีการจัดแสดงพลุดอกไม้ไฟให้นักท่องเที่ยวได้สัมผัสกับบรรยากาศความสุขส่งท้ายปีเก่าต้อนรับปีใหม่

**คำ** **อิสระรับประทานอาหารตามอัธยาศัย เพื่อความสะดวกในการท่องเที่ยว**  
**นำทุกท่านเข้าสู่ที่พัก HOTEL LEISURE TAMSUI ระดับ 4 ดาว หรือเทียบเท่าระดับเดียวกัน เมืองนิวไทเป**



**DAY5 ศูนย์เครื่องสำอาง – ปล่อยโคมลอยกระดาศถนนโบราณสี่เฟิ่น – หมู่บ้านโบราณจิวเฟิ่น – กลอเรียเอาร์ทเล็ท – ท่าอากาศยานเกาหยวน – กรุงเทพฯ(ดอนเมือง) (B/L/-)**

**เช้า รับประทานอาหาร ณ ห้องอาหารของโรงแรม**

นำท่านแวะช้อปปิ้งผลิตภัณฑ์ดูแลผิว เครื่องสำอางต่างๆ ที่ **ศูนย์เครื่องสำอาง**

นำท่านไป **ถนนโบราณสี่เฟิ่น** เป็นแหล่งชุมชนมีร้านค้ามากมาย ทั้งร้านอาหารพื้นเมือง ร้านของฝาก ร้านขายของที่ระลึกและกิจกรรมที่ห้ามพลาดคือ **ลอยโคมกระดาศ** ซึ่งเป็นการปล่อยโคมลอยที่เป็นมิตรกับสิ่งแวดล้อม ส่งต่อคำอธิษฐานของคุณไปยังสวรรค์ **(ราคาทัวร์รวมค่าโคมกระดาศ1 โคม ต่อ 4 ท่าน)**



**เที่ยง รับประทานอาหาร ณ ร้านอาหาร**

จากนั้นนำท่านเดินทางสู่ **หมู่บ้านโบราณจิวเฟิ่น** เป็นแหล่งท่องเที่ยวหลักอยู่ที่ย่านเมืองเก่าโดยสองข้างทางจะเต็มไปด้วยร้านค้าท้องถิ่นในบรรยากาศบ้านเรือนและอาคารเก่าๆ เช่น โรงน้ำชา ร้านขายของที่ระลึก ร้านขายขนมและอาหารต่างๆ โดยเฉพาะขนมเฉพาะสูตรเมืองจิวเฟิ่นเช่น บัวลอยเผือก ลูกชิ้นปลาสูตรโบราณ และโรตีสายไหม โดยจะมีการประดับโคมไฟสีแดงอยู่ที่ด้านบนถนนที่เป็นทางลาดชันและชันบันไดด้วย ซึ่งในโซนนี้เองที่จะเห็นโรงน้ำชาที่เป็นอาคารไม้ตั้งเรียงรายลดหลั่นกันไปเหมือนกับในรูปภาพที่สวยงามจนเป็นแรงบันดาลใจให้กับภาพยนตร์ ANIMATION เรื่องดังจากค่าย STUDIO GHIBLI เรื่อง SPIRITED AWAY (ต้องเปลี่ยนเป็นรถประจำทางท้องถิ่น)



จากนั้นนำท่านสู่ **กลอเรีย เอาท์ เล็ท** ซุปเปอร์มอลล์ขนาดใหญ่ แหล่งช้อปปิ้งชั้นนำชื่อแห่งหนึ่งของเมืองเกาหยวน ไต้หวัน ที่ประกอบด้วยร้านค้ามากกว่า 200 ร้าน และขายสินค้าราคาถูกกว่าราคาปกติตามท้องตลาด ราว 30-70% นอกจากนี้ยังมีร้าน “นิชิกิราเม็ง” (NISHIKI RAMEN) ซึ่งเป็นร้านราเม็งที่โด่งดังของญี่ปุ่น ซึ่งต้องต่อแถวรอประมาณ 1-2 ชั่วโมง ที่มาเปิดสาขาแรกในไต้หวันที่นี่แห่งนี้อีกด้วย



ได้เวลาอันสมควรเดินทางไปยัง **ท่าอากาศยานเกาหยวน** ประเทศไต้หวัน

15.00 ออกเดินทางสู่ **ท่าอากาศยานดอนเมือง** โดย **ไทยไลอ้อนแอร์ (SL)** เที่ยวบินที่ **SL7314**

**\*\*อาจจะมีการเปลี่ยนแปลงไฟล์ท์ขึ้นอยู่กัสายการบิน\*\***

**\*\* รวมน้ำหนักกระเป๋าโหลดใต้ท้องเครื่องไม่เกิน 20 ก.ก. และถือขึ้นเครื่องได้น้ำหนักไม่เกิน 7 ก.ก. \*\***

**\*\* บริการอาหารแบบ SNACK BOX บนเครื่องบิน \*\***

19.45 เดินทางถึง **ท่าอากาศยานดอนเมือง** ประเทศไทย โดยสวัสดิภาพพร้อมความประทับใจ

อัตราค่าบริการ		
กำหนดการเดินทาง	ผู้ใหญ่ ห้องละ	พักเดี่ยว
	2 – 3 ท่าน อัตราท่านละ	เพิ่มอัตรา ท่านละ
28 ธ.ค. 2567 – 01 ม.ค. 2568	34,999	6,500
<b>** โปรแกรมนี้ไม่รับ JOIN LAND **</b>		

**\*\* อัตรานี้ยังไม่รวมค่าทิป หัวหน้าทัวร์ และ มัคคุเทศก์ท้องถิ่น ตามธรรมเนียม 1,500 บาทต่อ ทริป ต่อ ลูกค้า ผู้เดินทาง 1 ท่าน รวมไปถึงเด็ก ยกเว้นเด็กอายุไม่ถึง 2 ปี ณ วันเดินทางกลับ (Infant) ทั้งนี้ท่านสามารถให้มากกว่านี้ได้ตามความเหมาะสมและความพึงพอใจของท่าน โดยส่วนนี้ ทางบริษัทขอสงวนสิทธิ์ในการเรียกเก็บก่อนเดินทางทุกท่าน ที่สนามบิน ในวันเช็คอิน \*\***

**\*\* ราคาเด็กอายุไม่ถึง 2 ปี ณ วันเดินทางกลับ (Infant) ท่านละ 8,900 บาท \*\***

**(ไม่มีที่นั่งบนเครื่องบิน และไม่มีเตียง)**

## ข้อสำคัญ

- อัตรานี้ยังไม่รวมค่าทิปหัวหน้าทัวร์ และ มัคคุเทศก์ท้องถิ่น ตามธรรมเนียม **1,500 บาท** ต่อ ทริป ต่อ ลูกค้า ผู้เดินทาง 1 ท่าน รวมไปถึงเด็ก ยกเว้นเด็กอายุไม่ถึง 2 ปี ณ วันเดินทางกลับ (Infant) ทั้งนี้ท่านสามารถให้มากกว่านี้ได้ตามความเหมาะสมและความพึงพอใจของท่าน โดยส่วนนี้ ทางบริษัทขอสงวนสิทธิ์ในการเรียกเก็บก่อนเดินทางทุกท่าน ที่สนามบิน ในวันเช็คอิน
- ถ้าหากมีผู้เดินทางต่ำกว่า **36 คน** ทางบริษัทขอสงวนสิทธิ์ในการยกเลิกการเดินทางหรือมีการเปลี่ยนแปลงราคา โดยจะแจ้งให้ทราบล่วงหน้า **10 วัน**ก่อนการเดินทาง
- หากมีสถานที่หรือร้านค้าที่ไม่สามารถเปิดให้บริการได้ภายหลัง โปรแกรมอาจมีการเปลี่ยนแปลงได้ตามความเหมาะสม โดยไม่แจ้งให้ทราบล่วงหน้า โดยส่วนนี้ทางบริษัทจะคำนึงถึงประโยชน์ของลูกค้าเป็นสิ่งสำคัญ หากกรณีที่เป็นจำเป็นจะต้องมีค่าใช้จ่ายเพิ่ม ทางบริษัทจะแจ้งให้ทราบล่วงหน้า
- กรณีพัก 3 ท่าน/ห้อง ทางโรงแรมจะทำการเสริมเตียงให้เท่านั้น การเสริมเตียงจะขึ้นอยู่กับนโยบายของโรงแรมนั้นๆ (บางโรงแรมใช้เตียง SGL ในการเสริมเตียง บางโรงแรมจะใช้ฟูกในการเสริมเตียง) **กรณีที่ห้อง TRP เต็ม** ทางบริษัทอาจจะต้องปรับไปนอนห้องพักสำหรับ 1 ท่าน 1 ห้องและสำหรับ 2 ท่าน 1 ห้อง โดยท่านจะต้องชำระค่าห้องพักเดี่ยว
- ตามนโยบายการโปรโมทสินค้าพื้นเมืองของรัฐบาลได้วันร่วมกับการท่องเที่ยวได้วัน ในนามของรัฐบาล ซึ่งจำเป็นต้องระบุไว้ในโปรแกรมทัวร์ เพราะมีผลกับราคาทัวร์ จึงอยากเรียนชี้แจงลูกค้าทุกท่านว่า ร้านรัฐบาลทุกร้านจำเป็นต้องแวะชม จะซื้อหรือไม่ซื้อขึ้นอยู่กับความพอใจของลูกค้าเป็นหลัก และถ้าหากลูกค้าไม่มีความประสงค์จะเข้าร้านรัฐบาล ขอสงวนสิทธิ์ในการเรียกเก็บค่าใช้จ่ายที่เกิดขึ้นจากท่านเป็นจำนวนเงิน **500 NT / ท่าน / ร้าน**
- เนื่องจากสภาวะอากาศ จราจร สายการบิน หรือช่วงเทศกาลต่าง ๆ และตามกฎหมายของประเทศได้วัน **รถบัสนำเที่ยวสามารถให้บริการวันละ 11 ชั่วโมง** โปรแกรมอาจมีการเปลี่ยนแปลงได้ตามความเหมาะสม โดยไม่ต้องแจ้งให้ทราบล่วงหน้า

## อัตราค่าบริการนี้ รวม

- ค่าบัตรโดยสารโดยเครื่องบิน (ตัว) ไป และ กลับพร้อมคณะ ชั้นประหยัด (ECONOMY CLASS) รวมถึงค่าภาษีสนามบินและค่าภาษีน้ำมันทุกแห่ง กรณีต้องการอัปเกรด UPGRADE ใช้วีลแชร์ (WHEEL CHAIR) หรือเปลี่ยนแปลงบัตรโดยสาร ไม่ว่าจะเที่ยวใด เที่ยวหนึ่ง กรุณาติดต่อเจ้าหน้าที่เป็นกรณีพิเศษ ทางบริษัทขอสงวนสิทธิ์ในการเรียกเก็บค่าใช้จ่ายตามจริงที่เกิดขึ้นกับผู้เดินทาง
- ค่าธรรมเนียม **น้ำหนักกระเป๋าสำหรับโหลดใต้ท้องเครื่องไม่เกิน 20 กก. และถือขึ้นเครื่องบินได้น้ำหนักไม่เกิน 7 กก.** ต่อท่าน (ตามเงื่อนไขของสายการบิน)
- ค่ารถโค้ชปรับอากาศตลอดเส้นทางตามรายการระบุ (ยังไม่รวมทิปพนักงานขับรถ)
- ค่าเข้าชมสถานที่ตามที่ระบุในโปรแกรมท่องเที่ยว
- มัคคุเทศก์และหัวหน้าทัวร์นำเที่ยวตลอดการเดินทาง
- ค่าอาหาร ตามรายการที่ระบุในโปรแกรมการเดินทาง

- ค่าโรงแรมที่พักระดับมาตรฐานตามรายการที่ระบุ (พัก 2-3 ท่าน ต่อ ห้อง กรณีพัก 3 ท่านจะเป็นเตียงเสริม 1 ท่าน) ในกรณีมีงานเทรดแฟร์ การแข่งขันกีฬา หรือ กิจกรรมอื่นๆ ที่ทำให้โรงแรมตามรายการที่ระบุเต็ม ทางบริษัทขอสงวนสิทธิ์ในการปรับเปลี่ยนโรงแรมที่พัก ไปเป็นเมืองใกล้เคียงแทน อ้างอิงมาตรฐานคุณภาพและความเหมาะสมเดิม โดยคำนึงถึงประโยชน์ของลูกค้าเป็นสำคัญ ทางบริษัทไม่มีนโยบายจัดคูณอนให้กับลูกค้าที่ไม่รู้จักกันมาก่อน เช่น กรณีที่ท่านเดินทาง 1 ท่าน จำเป็นต้องชำระค่าห้องพักเดี่ยวตามที่ระบุ
- ประกันอุบัติเหตุระหว่างการเดินทาง วงเงินท่านละ 1,000,000 บาท (เงื่อนไขตามกรมธรรม์)

### อัตราค่าบริการนี้ ไม่รวม

- ค่าธรรมเนียมวีซ่าเข้าประเทศสิงคโปร์สำหรับชาวต่างชาติ ที่ไม่ได้รับการงดเว้นวีซ่าเข้าประเทศสิงคโปร์
- ค่ามินิบาร์ในห้องพัก(ถ้ามี) และค่าใช้จ่ายส่วนตัว นอกเหนือจากที่ระบุในรายการ
- ค่าอาหารสำหรับท่านที่ทานเจ มังสวิรัติ หรืออาหารสำหรับมุสลิม
- ค่าธรรมเนียมการเข้าชมสถานที่ของชาวต่างชาติที่เพิ่มเติมตามการจ่ายจริง
- ไม่รวมค่าธรรมเนียมในกรณีที่กระเป๋าสัมภาระที่มีน้ำหนักเกินกว่าที่สายการบินนั้นๆกำหนดหรือสัมภาระใหญ่เกินขนาดมาตรฐาน
- ค่าธรรมเนียมการจองที่นั่งบนเครื่องบินตามความต้องการเป็นกรณีพิเศษหากสามารถทำได้ ทั้งนี้ขึ้นอยู่กับสายการบิน และ รุ่นของเครื่องบินแต่ละไฟล์ท์ที่ใช้บิน ซึ่งอาจเปลี่ยนแปลงได้อยู่ที่สายการบินเป็นผู้กำหนด
- ค่าภาษีน้ำมัน ที่สายการบินเรียกเก็บเพิ่ม ภายหลังจากทางบริษัทฯ ได้ออกตั๋วเครื่องบินไปแล้ว
- VAT 7% และภาษีหัก ณ ที่จ่าย 3% กรณีต้องการออกไปเสร็จรับเงินในนามบริษัท
- ค่าทิปพนักงานขับรถ หัวหน้าทัวร์ และ มัคคุเทศก์ท้องถิ่น ตามธรรมเนียม **1,500 บาท** ต่อ ทริป ต่อ ลูกค้า ผู้เดินทาง 1 ท่าน รวมไปถึงเด็ก ยกเว้นเด็กอายุไม่ถึง 2 ปี ณ วันเดินทางกลับ (Infant) ทั้งนี้ท่านสามารถให้มากกว่านี้ได้ตามความเหมาะสมและความพึงพอใจของท่าน โดยส่วนนี้ ทางบริษัทขอสงวนสิทธิ์ในการเรียกเก็บก่อนเดินทางทุกท่าน ที่สนามบิน ในวันเช็คอิน

### เงื่อนไขการจอง

- กรุณาทำการจองล่วงหน้าอย่างน้อย 30 วัน ก่อนออกเดินทาง พร้อมชำระเงินมัดจำครั้งที่ 1 ท่านละ 10,000 บาท หลังจากส่งเอกสารยืนยันการจอง 1 วัน ตัวอย่างเช่น ท่านจองวันนี้ กรุณาชำระเงินในวันถัดไป ก่อนเวลา 16.00 น. เท่านั้น โดยระบบจะยกเลิกอัตโนมัติทันที หากยังไม่ได้รับยอดเงินตามเวลาที่กำหนด และหากท่านมีความประสงค์จะต้องเดินทางในพีเรียดเดิม ท่านจำเป็นต้องทำจองเข้ามาใหม่ นั้นหมายความว่า กรณีที่มีคิวรอ (WAITING LIST) ก็จะทำให้สิทธิ์ไปตามระบบ ตามลำดับ เนื่องจากทุกพีเรียด เรามีที่นั่งราคาพิเศษจำนวนจำกัด **ยกเว้น โปรแกรมราคาพิเศษ ทางบริษัทขอสงวนสิทธิ์เรียกเก็บค่าบริการ เต็มจำนวน เท่านั้น**
- กรุณาชำระค่าทัวร์ส่วนที่เหลืออย่างน้อย 30 วัน ก่อนออกเดินทาง หากท่านไม่ชำระภายในระยะเวลาที่บริษัทกำหนด ทางบริษัทจะถือว่าท่านสละสิทธิ์ยกเลิกการเดินทาง และ ขอสงวนสิทธิ์ไม่สามารถคืนเงินมัดจำให้ท่านได้ ไม่ว่าส่วนในส่วนหนึ่งก็ตาม
- กรณีลูกค้าทำการจองภายในระยะเวลาคงเหลือไม่ถึง 15 วัน ก่อนออกเดินทาง ทางบริษัทขอสงวนสิทธิ์ในการเรียกเก็บค่าทัวร์เต็มจำนวน 100%

## เงื่อนไขการยกเลิก และ เปลี่ยนแปลงการเดินทาง

- ยกเลิกก่อนการเดินทางตั้งแต่ 30 วันขึ้นไป คืนเงินค่าทัวร์โดยหักค่าใช้จ่ายที่เกิดขึ้นจริง \*ในกรณีที่วันเดินทางตรงกับวันหยุดนักขัตฤกษ์ ต้องยกเลิกก่อน 45 วัน\*
- ยกเลิกก่อนการเดินทาง 15-29 วัน คืนเงิน 50%ของค่าทัวร์ หรือหักค่าใช้จ่ายตามจริง เช่น ค่ามัดจำตัวเครื่องบิน โรงแรม และค่าใช้จ่ายจำเป็นอื่นๆ
- ยกเลิกก่อนการเดินทางน้อยกว่า 15วัน ขอสงวนสิทธิ์ไม่คืนเงินค่าทัวร์ที่ชำระแล้วทั้งหมด
- กรณีมีเหตุยกเลิกทัวร์ โดยไม่ใช่ความผิดของบริษัททัวร์ เช่น มีนโยบายห้ามการเข้าออกของแต่ละประเทศ หรือการยกเลิกเที่ยวบินโดยสายการบิน บริษัทจะเก็บเป็นเครดิตหรือเลื่อนการเดินทางในพีเรียดถัดไปให้กับลูกค้า โดยยึดตามนโยบายของสายการบินและโรงแรม และไม่สามารถคืนเงินได้ทุกกรณี

## ทางบริษัทฯ ขอสงวนสิทธิ์ความรับผิดชอบใด ๆ ทั้งสิ้นในกรณีดังต่อไปนี้

- หากเกิดกรณีความล่าช้าจากสายการบิน, การประท้วง, การนัดหยุดงาน, การก่อกบฏ, การปิดด่าน, ภัยธรรมชาติ หรือกรณีที่ทำนถูกปฏิเสธรการเข้าหรือออกเมืองจากเจ้าหน้าที่ตรวจคนเข้าเมืองหรือเจ้าหน้าที่กรมแรงงานทั้งจากไทยและต่างประเทศ ซึ่งอยู่นอกเหนือความรับผิดชอบของบริษัทฯ
- หากท่านใช้บริการของทางบริษัทฯ ไม่ครบ อาทิ ไม่เที่ยวบางรายการ, ไม่ทานอาหารบางมื้อ เพราะค่าใช้จ่ายทุกอย่างทางบริษัทฯ ได้ชำระค่าใช้จ่ายให้ตัวแทนต่างประเทศแบบเหมาขาดก่อนออกเดินทางแล้ว
- หากเกิดทรัพย์สินสูญหายจากการโจรกรรมและ/หรือ เกิดอุบัติเหตุสูญหายที่เกิดจากความประมาทของตัวนักท่องเที่ยวเอง
- ตัวเครื่องบินเป็นตัวราคาพิเศษ หากท่านไม่เดินทางพร้อมคณะไม่ว่าจะด้วยเหตุใดก็ตาม ไม่สามารถนำมาเลื่อนวันเดินทางหรือคืนเงินได้

- หนังสือเดินทางต้องมีอายุเหลือใช้งานอย่างน้อย 6 เดือน บริษัทฯไม่รับผิดชอบหากอายุเหลือไม่ถึงและไม่สามารถเดินทางออกนอกประเทศได้

## เงื่อนไขสำคัญอื่น ๆ ที่ควรทราบก่อนการเดินทาง

- คณะจะสามารถออกเดินทางได้ตามจำเป็นต้องมีขั้นต่ำ อย่างน้อย 30 ท่าน หากต่ำกว่ากำหนด คณะจะไม่สามารถเดินทางได้ หากผู้เดินทางทุกท่านยินดีที่จะชำระค่าบริการเพิ่มเพื่อให้คณะเดินทางได้ ทางบริษัทยินดีที่จะประสานงาน เพื่อให้ทุกท่านเดินทางตามความประสงค์ต่อไป
- ทางบริษัทขอสงวนสิทธิ์ในการงดออกเดินทาง หรือ เลื่อนการเดินทางไปในฟรีวันหยุดอื่นต่อไป โดยทางบริษัท จะแจ้งให้ท่านทราบล่วงหน้าเพื่อวางแผนการเดินทางใหม่อีกครั้ง ทั้งนี้ ก่อนคอนเฟิร์มกลางงาน กรุณาติดต่อเจ้าหน้าที่เป็นกรณีพิเศษทุกครั้งหากท่านกลางงานแล้วไม่สามารถเปลี่ยนแปลงได้
- กรณีที่ท่านต้องออกบัตรโดยสารภายใน (ตัวภายในประเทศ เช่น ตัวเครื่องบิน , ตัวรถทัวร์ , ตัวรถไฟ) กรุณาติดต่อสอบถามเพื่อยืนยันกับเจ้าหน้าที่ก่อนทุกครั้ง และควรจองบัตรโดยสารภายในที่สามารถเลื่อนวันและเวลาเดินทางได้ เพราะมีบางกรณีที่สายการบินอาจมีการปรับเปลี่ยนไฟล์ทบิน หรือ เวลาบิน โดยไม่แจ้งให้ทราบล่วงหน้า ทั้งนี้ขึ้นอยู่กับฤดูกาล สภาพภูมิอากาศ และ ตารางบินของท่าอากาศยานเป็นสำคัญเท่านั้น สิ่งสำคัญ ท่านจำเป็นต้องมาถึงสนามบินเพื่อเช็คอินก่อนเครื่องบิน อย่างน้อย 3 ชั่วโมง โดยในส่วนนี้หากเกิดความเสียหายใดๆ บริษัทขอสงวนสิทธิ์ในการไม่รับผิดชอบค่าใช้จ่ายที่เกิดขึ้นใดๆทั้งสิ้น
- อาจจะมีการเปลี่ยนแปลงไฟล์ทบิน จากสายการบิน จะแจ้งให้ท่านทราบอีกครั้งก่อนการเดินทาง
- กรณีที่ท่านเป็นอิสลาม ไม่ทานเนื้อสัตว์ หรือ แพ้อาหารบางประเภท กรุณาแจ้งเจ้าหน้าที่เป็นกรณีพิเศษ
- กรณีผู้เดินทางต้องการความช่วยเหลือเป็นพิเศษ อาทิเช่น ใช้วีลแชร์ (WHEEL CHAIR) กรุณาแจ้งบริษัทฯ อย่างน้อย 7 วันก่อนการเดินทาง หรือตั้งแต่ที่ท่านเริ่มจองทัวร์ เพื่อให้ทางบริษัทประสานงานกับสายการบินเพื่อจัดเตรียมล่วงหน้า กรณีมีค่าใช้จ่ายเพิ่มเติม ทางบริษัทขอสงวนสิทธิ์ในการเรียกเก็บค่าใช้จ่ายตามจริงที่เกิดขึ้นกับผู้เดินทาง
- กรุณาส่งรายชื่อผู้เดินทาง พร้อมสำเนาหน้าแรกของหนังสือเดินทางทุกท่านให้กับเจ้าหน้าที่หลังจากชำระเงิน กรณีที่ท่านเดินทางเป็นครอบครัว (หลายท่าน) กรุณาแจ้งรายนามก่อนนอนกับเจ้าหน้าที่ให้ทราบ
- กรณีที่ออกบัตรโดยสาร (ตัว) เรียบร้อยแล้ว มีรายละเอียดส่วนใดผิด ทางบริษัทขอสงวนสิทธิ์ในการรับผิดชอบไม่ว่าส่วนใดส่วนหนึ่ง หากท่านไม่ดำเนินการส่งสำเนาหน้าแรกของหนังสือเดินทางให้ทางบริษัทเพื่อใช้ในการออกบัตรโดยสาร
- หลังจากท่านชำระค่าทัวร์ครบตามจำนวนเรียบร้อยแล้ว ทางบริษัทจะนำส่งใบนัดหมายและเตรียมตัวการเดินทางให้ท่านอย่างน้อย 3 หรือ 7 วัน ก่อนออกเดินทาง
- อัตราทัวร์นี้ เป็นอัตราสำหรับบัตรโดยสารเครื่องบินแบบหมู่คณะ (ตัวกรุ๊ป) ท่านจะไม่สามารถเลื่อนไฟล์ท วัน ไป หรือ กลับส่วนใดได้ จำเป็นจะต้องไป และ กลับ ตามกำหนดการเท่านั้น หากต้องการเปลี่ยนแปลงกรุณาติดต่อเจ้าหน้าที่เป็นกรณีพิเศษ
- ทางบริษัทไม่มีนโยบายจัดก่อนนอนให้กับลูกค้าที่ไม่รู้จักกันมาก่อน เช่น กรณีที่ท่านเดินทาง 1 ท่าน จำเป็นต้องชำระค่าห้องพักเดี่ยวตามที่ระบุ
- หนังสือเดินทาง หรือ พาสปอร์ต ต้องมีอายุใช้งานได้คงเหลือไม่น้อยกว่า 6 เดือน ณ วันกลับ

- ฤดูหนาวในต่างประเทศ มีข้อควรระวัง สภาพอากาศจะมีดีเร็วกว่าปกติ สี่โมงเย็นก็จะเริ่มมืดแล้ว สถานที่ท่องเที่ยวต่างๆ จะปิดเร็วกว่าปกติ ประมาณ 1-2 ชม. การเดินทางควรเผื่อเวลาให้เหมาะสม และ หากมีสถานที่ท่องเที่ยวกลางแจ้ง เวลาเดินบนหิมะ อาจลื่นได้ต้องใช้ความระมัดระวังในการเดินเป็นอย่างสูง หรือ ใช้รองเท้าที่สามารถเดินบนหิมะได้ แวนกันแดดควร เมื่อแสงแดดกระทบหิมะจะสว่างสะท้อนเข้าตา อาจทำให้ระคายเคืองตาได้
- ทางบริษัทขอสงวนสิทธิ์เปลี่ยนแปลงโปรแกรมได้ตามความเหมาะสม เนื่องจากฤดูกาล สภาพภูมิอากาศ เหตุการณ์ทางการเมือง การล่าช้าของสายการบิน เงื่อนไขการให้บริการของรถในแต่ละประเทศ เป็นต้น โดยส่วนนี้ทางบริษัทจะคำนึงถึงประโยชน์ของลูกค้าเป็นสำคัญ หากกรณีที่ทำเป็นจะต้องมีค่าใช้จ่ายเพิ่ม ทางบริษัทจะแจ้งให้ทราบล่วงหน้า
- เนื่องจากการเดินทางท่องเที่ยวในครั้งนี้ เป็นการชำระแบบเหมาจ่ายขาดกับบริษัทตัวแทนในต่างประเทศ ทางบริษัทจึงขอสงวนสิทธิ์ไม่สามารถขอรับเงินคืนได้ในบริการบางส่วน หรือ ส่วนใดส่วนหนึ่งที่ท่านไม่ต้องการได้รับบริการ หากระหว่างเดินทาง สถานที่ท่องเที่ยวใดที่ไม่สามารถเข้าชมได้ ไม่ว่าจะด้วยสาเหตุใดก็ตาม ทางบริษัทขอสงวนสิทธิ์ในการไม่สามารถคืนค่าใช้จ่ายไม่ว่าส่วนใดส่วนหนึ่งให้ท่าน เนื่องจากทางบริษัทได้ทำการจองและถูกเก็บค่าใช้จ่ายแบบเหมาจ่ายไปแล้วทั้งหมดแล้ว
- กรณีที่ท่านถูกปฏิเสธการเดินทางเข้าเมือง ทางบริษัทขอสงวนสิทธิ์ไม่รับผิดชอบค่าใช้จ่ายที่จะเกิดขึ้นตามมา และ จะไม่สามารถคืนเงินค่าทัวร์ที่ท่านชำระเรียบร้อยแล้วไม่ว่าส่วนใดส่วนหนึ่ง
- หากวันเดินทาง เจ้าหน้าที่สายการบิน หรือ ด่านตรวจคนออก และ เข้าเมือง ตรวจพบ หนังสือเดินทาง (พาสปอร์ต) ของท่านชำรุดแม้เพียงเล็กน้อย เช่น เปียกน้ำ ขาดไปหน้าใดหน้าหนึ่ง มีหน้าใดหน้าหนึ่งหายไป มีกระดาษหน้าใดหน้าหนึ่งหลุดออกมา มีรอยแยกระหว่างสันของเล่มหนังสือเดินทาง เป็นต้น ไม่ว่าจะกรณีใด ๆ ทั้งสิ้นทางสายการบิน หรือ เจ้าหน้าที่ด่านตรวจคนออก และ เข้าเมือง มีสิทธิ์ไม่อนุญาตให้ท่านเดินทางต่อไปได้ ดังนั้น กรุณาตรวจสอบ และ ดูแล หนังสือเดินทางของท่านให้อยู่ในสภาพดีอยู่ตลอดเวลา ขณะเดินทาง กรณีชำรุด กรุณาติดต่อกรมการกงสุลกระทรวงการต่างประเทศเพื่อทำหนังสือเดินทางฉบับใหม่ โดยใช้ฉบับเก่าไปอ้างอิง และ ยืนยันด้วย พร้อมกับแจ้งมาที่บริษัทเร็วที่สุด เพื่อยืนยันการเปลี่ยนแปลงข้อมูลหนังสือเดินทาง หากท่านได้ส่งเอกสารมาที่บริษัทเรียบร้อยแล้ว กรณีที่ยังไม่ (ตัวเครื่องบิน) ท่านสามารถเปลี่ยนแปลงได้ไม่มีค่าใช้จ่าย แต่หากออกบัตรโดยสาร (ตัวเครื่องบิน) เรียบร้อยแล้ว ทางบริษัทขอสงวนสิทธิ์ในการเรียกเก็บค่าใช้จ่ายที่เกิดขึ้นจริงทั้งหมด ซึ่งโดยส่วนใหญ่ตัวเครื่องบินแบบกรู๊ปจะออกก่อนออกเดินทางประมาณ 14-20 วัน ทั้งนี้ขึ้นอยู่กับกระบวนการและขั้นตอนของแต่ละคณะ
- เกี่ยวกับที่นั่งบนเครื่องบิน เนื่องจากบัตรโดยสาร (ตัว) เป็นลักษณะของคณะ (กรู๊ป อัจฉริยะ) สายการบิน ขอสงวนสิทธิ์ในการเลือกที่นั่งบนเครื่องบิน กรณีลูกค้าเดินทางด้วยกัน กรุณาเช็คอินพร้อมกัน และ สายการบินจะพยายามที่สุดให้ท่านได้นั่งด้วยกัน หรือ ใกล้กันให้มากที่สุด

- ข้อมูลเพิ่มเติมเกี่ยวกับห้องพักในโรงแรมที่พัก เนื่องจากการวางแผนแบบห้องพักของแต่ละโรงแรมแตกต่างกัน จึงอาจทำให้ห้องพักแบบห้องพักเดี่ยว (SINGLE) และห้องคู่ (TWIN/DOUBLE) และ ห้องพักแบบ 3 ท่าน (TRIPLE) จะแตกต่างกัน บางโรงแรม ห้องพักแต่ละแบบอาจจะอยู่คนละชั้นกัน (ไม่ติดกันเสมอไป)
- ขอสงวนสิทธิ์การเก็บค่าน้ำมันและภาษีสนามบินทุกแห่งเพิ่ม หากสายการบินมีการปรับขึ้นก่อนวันเดินทาง
- มัคคุเทศก์ พนักงาน และตัวแทนของผู้จัด ไม่มีสิทธิในการให้คำสัญญาใดๆทั้งสิ้นแทนบริษัทผู้จัด นอกจากนี้มีเอกสารลงนามโดยผู้มีอำนาจของผู้จัดกำกับเท่านั้น
- บริษัทขอสงวนสิทธิ์ในการไม่รับผิดชอบใดๆทั้งสิ้น หากเกิดกรณีความล่าช้าจากสายการบิน , การยกเลิกบิน , การประท้วง , การนัดหยุดงาน , การก่อกองจลาจล , ภัยธรรมชาติ , การนำสิ่งของผิดกฎหมาย ซึ่งอยู่นอกเหนือความรับผิดชอบของบริษัท
- บริษัทขอสงวนสิทธิ์ในการไม่รับผิดชอบใดๆทั้งสิ้น หากเกิดสิ่งของสูญหายระหว่างการเดินทาง ไม่ว่าจะกรณีใดๆก็ตาม และ ขอสงวนสิทธิ์ในการเรียกเก็บค่าใช้จ่ายตามจริง กรณีท่านลืมสิ่งของไว้ที่โรงแรมและจำเป็นต้องส่งมายังจุดหมายปลายทางตามที่ท่านต้องการ
- รายการนี้เป็นเพียงข้อเสนอที่ต้องได้รับการยืนยันจากบริษัทอีกครั้งหนึ่ง หลังจากได้สำรองโรงแรมที่พักในต่างประเทศเรียบร้อยแล้ว โดยโรงแรมจัดในระดับใกล้เคียงกัน ซึ่งอาจจะปรับเปลี่ยนตามที่ระบุในโปรแกรม

**\*เมื่อท่านชำระเงินค่าทัวร์ให้กับบริษัทแล้ว ทางบริษัทจะถือว่าท่านได้ยอมรับเงื่อนไขข้อตกลงทั้งหมดแล้ว\***

**\*\* ขอขอบพระคุณทุกท่าน ที่มอบความไว้วางใจ ให้เราบริการ \*\***



Click เพื่อดูรายละเอียด

➤ คลิก เพื่อดูรายละเอียด Miracle Lounge-> <https://bit.ly/4ch0Xvk>



The image features a collage. The top left shows the interior of the Miracle Lounge, a modern lounge with dark leather armchairs and white ottomans. A small logo for 'UNTRAIT' is in the top left corner. The bottom half of the image is a collage of various Thai dishes, including fried chicken, stir-fried chicken, fried fish, and rice.

@Miracle Lounge

# ลานจัสนามบิน

กิน+ดื่ม อาหาร ไวน์ เบียร์ ไม่อัน 2 ชั่วโมง

เริ่มต้น **690.-**

คอนเมือง

เริ่มต้น **950.-**

สุวรรณภูมิ

Click หรือ Scan QR เพื่อดูรายละเอียด

- คลิก เพื่อดูรายละเอียด ประกันการเดินทาง -> <https://bit.ly/49WjoFV>
- คลิก เพื่อดูรายละเอียด Pocket Wi-Fi & Travel Sim -> <https://bit.ly/3x41LVW>
- คลิก เพื่อดูรายละเอียด Esim Travel -> <https://bit.ly/43gAhZm>

## เตรียมพร้อม..ก่อนเดินทาง

### จ่ายหลักร้อย..คุ้มครองหลักล้าน ทำ“ประกัน”การเดินทาง

- ✔️ ทัวร์มีให้แต่...ประกันอุบัติเหตุ
- ✔️ แต่ไม่มีประกันสุขภาพ
- ✔️ ป่วยทีอาจเสียเงินเป็นล้าน



สามารถเข้ารับการรักษาทันที  
มีไว้อุ่นใจ..ซื้อไว้ให้คนที่เรารัก

### Pocket Wifi

- 1 เครื่อง แชนได้สูงสุด 5 ก่าน
- เล่นเน็ต Unlimited



### Esim Travel

- ไม่ต้องเปลี่ยนซิมให้ยุ่งยาก
- Scan QR ใช้ได้ทันที

จองล่วงหน้ากับเรา..ถูกกว่าแน่นอน

