



UNITHAI TRIP CO.LTD

UNITHAI TRAVEL CO.LTD

33/47 Wall Street Tower 11 Floor,  
Surawongse Road, Suriyawongse,  
Bangrak, Bangkok 10500

ใบอนุญาตเลขที่ 11/09822

QR-ADD LINE



☎ 02-234-5936

| LINE ID: @unithaitrip (อย่าลืมเติม @ นะคะ)

| 🌐 www.unithaitrip.com

**รหัสโปรแกรม : 40412** (กรุณาแจ้งรหัสโปรแกรมทุกครั้งที่สอบถาม)

# NEW ZEALAND EXPLORER

## เกาะเหนือ + เกาะใต้ 12 วัน

สายการบิน แควนตัส แอร์เวย์ (QF)



**กำหนดเดินทาง : 8 - 19 เมษายน 2568**

**HIGHLIGHTS;** ทะลุนิวซีแลนด์ เกาะเหนือ เกาะใต้ เยือนดินแดนกีวีและชาวเมารี

- ❖ ขึ้น **SKY TOWER** ที่มีความสูงถึง 328 เมตร ท่านสามารถชมทัศนียภาพของเมืองอ็อคแลนด์ได้แบบ 360 องศา
- ❖ เยี่ยมชมสถานที่ถ่ายทำหนังไตรภาคฟอร์มยักษ์ **THE LORD OF THE RINGS** และ **THE HOBBIT**
- ❖ เยือน **เมืองโรโตรัว** ดินแดนของชาวเมารี และเมืองแห่งพลังความร้อนใต้พิภพ
- ❖ แช่น้ำแร่ธรรมชาติ ที่อุดมไปด้วยแร่ธาตุมากมาย ณ **WAIRAKE TERRACES WALKWAY**
- ❖ ชม **เมืองเวลลิงตัน** เมืองหลวงของนิวซีแลนด์ ตั้งอยู่ในภูมิภาคที่มีสายลมพัดผ่านมากที่สุดของประเทศ
- ❖ นั่ง **รถรางสีแดงสุดไอคอนิก** ของเมืองเวลลิงตันเพื่อชมวิวเมืองจากมุมสูง
- ❖ เช็กอินจุดชมวิวยุทธศาสตร์ **PANCAKE ROCKS** ที่ผู้คนต่างมาชมความมหัศจรรย์ของธรรมชาติ
- ❖ ชม **ธารน้ำแข็งฟรานซ์ โจเซฟ** ที่มีชื่อเสียงในวนอุทยานแห่งชาติเวสต์แลนด์
- ❖ นั่ง **เรือเร็วเจ็ทโบ๊ท** กิจกรรมที่มีชื่อเสียงและตื่นเต้นอย่างมากของนิวซีแลนด์
- ❖ ล่อง **เรือกลไฟโบราณ ทีเอสเอสเอิร์นสโลว์** หนึ่งใน Iconic ของเมืองควีนส์ทาวน์ที่ห้ามพลาด
- ❖ ชม **ทะเลสาบเทคาโป** ที่ได้รับการยกย่องให้เป็นทะเลสาบที่สวยงามที่สุด
- ❖ ชม **เมืองโครสต์เชิร์ช** เมืองที่ได้ชื่อว่าเป็นเมืองอังกฤษนอกเกาะอังกฤษ



# SPECIAL HIGHLIGHTS – A Natural, Adventure & Cultural Experience in One Place

*Bookable for you in one easy step.*

## PLACE MUST VISIT



HOBBIT MOVIE SET



TE PUAI



PANCAKE ROCK



LAKE TEKAPO



QUEENSTOWN



HERMITAGE MT. COOK

## ACTIVITIES



LUGE



SHEEP SHOW



SHOTOVER JET



# 1

วันอังคารที่ 8 เมษายน 2568

กรุงเทพ - ซิดนีย์

- 15.00 น. พร้อมกันที่สนามบินสุวรรณภูมิอาคารผู้โดยสารขาออก ชั้น 4 เคาน์เตอร์สายการบินแควนตัสแอร์เวย์ (QF) เจ้าหน้าที่จาก บริษัท เร็นจ์ อินเตอร์เนชั่นแนล แทรเวล จำกัด จะคอยต้อนรับและอำนวยความสะดวกแก่ท่านก่อนขึ้นเครื่อง
- 18.10 น. ออกเดินทางสู่ เมืองซิดนีย์ (SYDNEY) ประเทศออสเตรเลีย โดยสายการบินแควนตัสแอร์เวย์ เที่ยวบินที่ QF296/QF143

# 2

วันพุธที่ 9 เมษายน 2568

ซิดนีย์ - อ็อคแลนด์

(แวะเปลี่ยนเครื่องที่เมืองซิดนีย์ ก่อนเดินทางสู่ อ็อคแลนด์ เวลา 06.25 น. - 08.55 น.)

- 14.00 น. เดินทางถึง สนามบินเมืองอ็อคแลนด์ (AUCKLAND) ประเทศนิวซีแลนด์ หลังจากผ่านพิธีการตรวจคนเข้าเมืองและศุลกากร นำท่านเดินทางเข้าสู่ **ตัวเมืองอ็อคแลนด์** เมืองที่ใหญ่อันดับหนึ่งของนิวซีแลนด์ ตั้งอยู่ระหว่างอ่าวไวเตมาตา และอ่าวมานูเกา เป็นเมืองที่สำคัญทางด้านการค้า การศึกษา การเงิน



จากนั้นนำท่านเดินทางเข้าสู่ที่พัก **โรงแรม SKYCITY HOTEL AUCKLAND** หรือระดับเทียบเท่า



**SKYCITY HOTEL AUCKLAND**

ESCAPE TO A HOTEL WHERE EXCEPTIONAL EXPERIENCES HAPPEN EVERY DAY.

จากนั้นนำท่านขึ้น **หอคอยสกายทาวเวอร์ (SKY TOWER)**



## SKY TOWER

**หอคอยสกายทาวเวอร์ (SKY TOWER)** ที่สูงถึง 328 เมตร โดดเด่นเป็นสัญลักษณ์สง่างามของอ็อคแลนด์ โดยด้านบนหอคอยจะสามารถชมทัศนียภาพรอบเมืองอ็อคแลนด์ได้กว้างไกล หอคอยยอดแหลมแห่งนี้ ถือเป็นส่วนหนึ่งของสกายซิตีคอมเพล็กซ์ เรียกได้ว่ามีครบทุกความบันเทิงไว้คอยให้บริการท่าน จนถึงเวลาอันควร

ค่ำ รับประทานอาหารค่ำ ณ **ภัตตาคาร ORBIT 360° RESTAURANT, SKY TOWER**

## ORBIT 360° DINING

ภัตตาคารอาหารสไตล์นิวซีแลนด์ พร้อมทิวทัศน์อันน่าตื่นตาและดื่มด่ำกับรสชาติอาหารที่เข้ากัน ห้องอาหารตั้งอยู่ที่ด้านบนสุดของ Sky Tower ของ อ็อคแลนด์ ห้องอาหารจะหมุนทุกๆ ชั่วโมง ในฐานะร้านอาหารหมุนเวียนเพียงแห่งเดียวในนิวซีแลนด์ที่สามารถมองเห็นวิวได้ 360 องศาจึงเป็นประสบการณ์ที่น่าจดจำและสร้างความพึงพอใจได้ไม่สิ้นสุด



# 3

วันพฤหัสบดีที่ 10 เมษายน 2568

อ็อคแลนด์ - หมู่บ้านฮอบบิท - ไโรโตรัว

เช้า รับประทานอาหารเช้า ณ ห้องอาหารของโรงแรม จากนั้นนำท่านเดินทางสู่ **เมืองมาตามาทา (MATAMATA) (180 กิโลเมตร)** นำท่านเข้าชม **หมู่บ้านฮอบบิท (HOBBITON MOVIE SET)**





## HOBBITON MOVIE SET

มาตามาหาเมืองอันโด่งดังที่เหมาะสำหรับฉากถ่ายทำภาพยนตร์ ด้วยเพราะตัวเมืองนั้นตั้งถูกเทือกเขา Kaimai Range ปกคลุม และด้วยเนินเขาอันเขียวชอุ่มมากมายทำให้ เมืองแห่งนี้ได้ถูกจัดให้เป็น The Hobbiton Movie Set ขึ้นมาไว้ทางตะวันตกเฉียงใต้ของเมืองสร้างขึ้นสำหรับภาพยนตร์เรื่อง "Lord of the Rings" และ "Hobbit" ของปีเตอร์ แจ็คสัน นำท่านชมหมู่บ้านฮอบบิท (HOBBITON MOVIE SET) สัมผัสประสบการณ์เบื้องหลังของสถานที่ถ่ายทำภาพยนตร์ไตรภาคฟอร์มยักษ์ เรื่อง THE LORD OF THE RINGS และ THE HOBBIT ที่แต่ละหลังออกแบบให้แตกต่างกันไป บางหลังก็ปกคลุมไปด้วยหญ้าและบางหลังก็ปลูกดอกไม้สวยงามหน้าบ้าน อีกด้วย จนถึงเวลาอันควร



THE LORD OF THE RINGS

THE HOBBIT



เที่ยง

รับประทานอาหารแบบบุฟเฟ่ต์ ณ ภัตตาคารภายในหมู่บ้านฮอบบิท



ป้าย นำท่านออกเดินทางสู่ **เมืองโรโตรัว (ROTORUA) (80 กิโลเมตร)** เมืองที่เต็มไปด้วยพลังความร้อนใต้พิภพที่ชาวเมารีอาศัยอยู่เป็นจำนวนมาก เพราะเป็นเมืองที่มีความร้อนจากใต้ดิน ทำบ่อน้ำพุที่เมืองนี้โด่งดัง และได้รับความสนใจอย่างมาก นอกจากนี้เมืองโรโตรัว ยังเป็นเมืองท่องเที่ยวที่สำคัญของเกาะเหนือที่นักท่องเที่ยวนิยมมากที่สุดอีกด้วย

## TE PUIA

นำท่านเข้าชม TE PUIA ชมบ่อน้ำพุร้อน บ่อโคลนเดือด สิ่งมหัศจรรย์ที่เกิดขึ้นจากพลังความร้อนใต้พิภพที่พวยพุ่งจากพื้นดินโดยผสมแร่ธาตุต่างๆตามธรรมชาติ อีกทั้งสถานที่แห่งนี้ยังเป็นศูนย์วัฒนธรรมและศูนย์ฝึกหัดงานด้านการฝีมือของชาวเมารี อาทิ การแกะสลักไม้ และทอเครื่องนุ่งห่ม ท่านจะได้ชมการแสดงวิถีชีวิตของชาวเมารีสมัยก่อนจากชาวเมารีพื้นเมือง

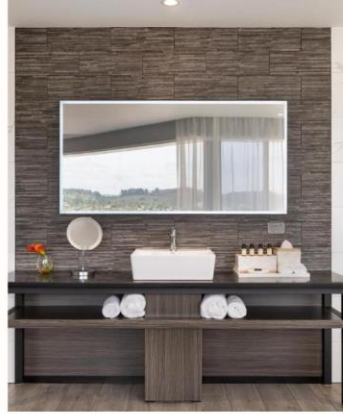


**"HANGI DINING"** สัมผัสประสบการณ์การรับประทานอาหารค่ำแบบดั้งเดิมของชาวเมารี HANGI ในโรโตรัว ชาวเมารีให้ความสำคัญเป็นพิเศษในด้านสังคมและวัฒนธรรมของชาวอังกฤษซึ่งเป็นงานเลี้ยงแบบดั้งเดิมที่ไม่แตกต่างจากชาวฮาวายลาวาหรือประเพณีโพลิเนเซียอื่นๆ โดยการทำอาหารแบบ HANGI เกิดขึ้นในนิวซีแลนด์มานานหลายศตวรรษแล้ว โดยขั้นตอนนั้นเริ่มต้นจากการทำอาหารบนหินร้อน ที่ตั้งอยู่ในหลุมขนาดใหญ่ที่ขุดลงไปในพื้นที่ อาหารถูกห่อด้วยใบไม้ชื้นหรือวางไว้ในตะกร้าลวดจากนั้นปิดกับไว้เป็นเวลาหลายชั่วโมงเพื่อปรุงอาหาร มีรสชาติอร่อย ทำให้นักเดินทางหวนกลับมาลิ้มลองอีกครั้งอยู่เสมอ



ค่ำ รับประทานอาหารค่ำที่ปรุงแบบชาวเมารี (HANGI) จากนั้นนำท่านเดินทางเข้าสู่จากนั้นนำท่านเดินทางเข้าสู่**โรงแรม PULLMAN ROTORUA** หรือระดับเทียบเท่า





## HOTEL PULLMAN ROTORUA

PULLMAN IS SURROUNDED BY SURREAL SCENERY AND ICONIC ATTRACTIONS.

# 4

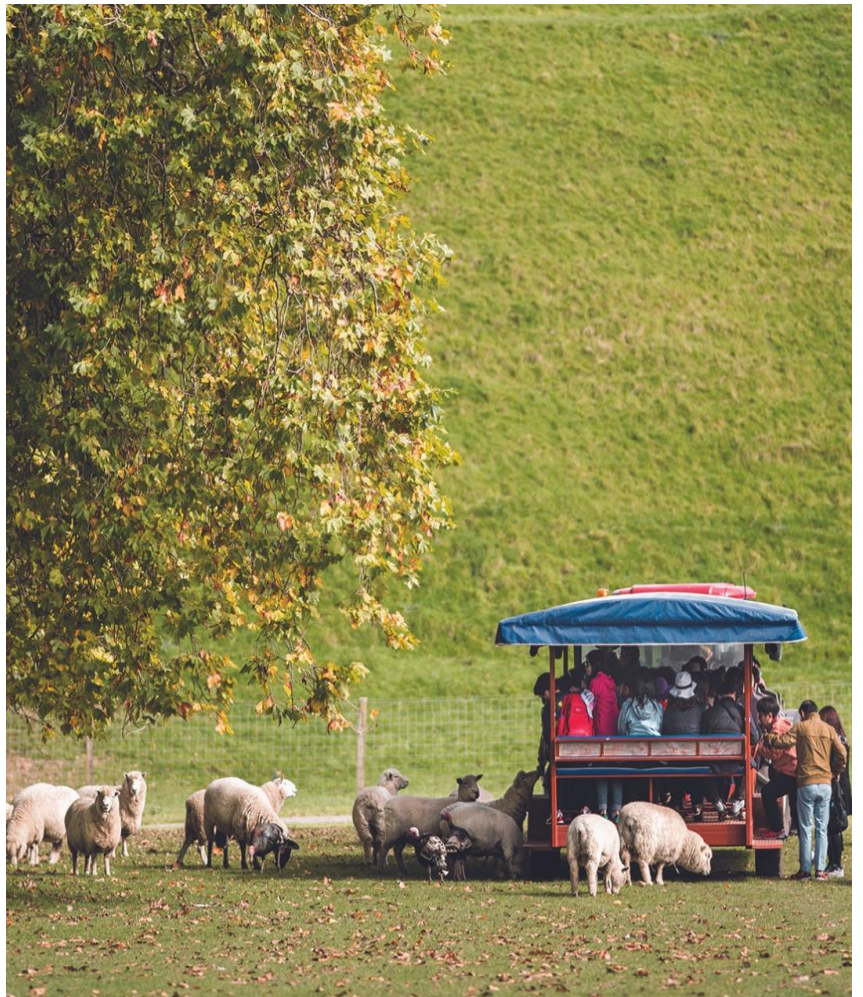
วันศุกร์ที่ 11 เมษายน 2568

โรโตรัว - อโกรโดม - ทะเลสาบเทาโป - แช่น้ำแร่ - เทาโป

เช้า                    รับประทานอาหารเช้า ณ ห้องอาหารของโรงแรม  
นำท่านเดินทางสู่ **อโกรโดม (AGRODOME)**

### AGRODOME

อโกรโดม เป็นฟาร์มเลี้ยงแกะใหญ่แห่งหนึ่งของเมืองโรโตรัว นำท่านทัวร์ฟาร์มอโกรโดม ชมสัตว์นานาหลายสายพันธุ์ รวมถึงแกะโรมนีย์ (Romney), วัว, กวาง, ลามะ, นกกระจอกเทศ, หมู และอัลปาก้า ระหว่างนั่งรถ ท่านอาจได้พบเห็นแกะพันธุ์หายากให้ท่านสัมผัสถึงความน่ารักของการป้อนอาหารเจ้าแกะตัวน้อย





เที่ยง  
บ่าย

รับประทานอาหารกลางวัน ณ ภัตตาคาร  
นำท่านเดินทางสู่เมืองเทโป (TAUPO) สู่ **WAIRAKE TERRACES WALKWAY**



### อิสระให้ท่านได้ **แช่น้ำแร่ และเดินชมบ่อน้ำแร่** **WAIRAKE TERRACES WALKWAY**

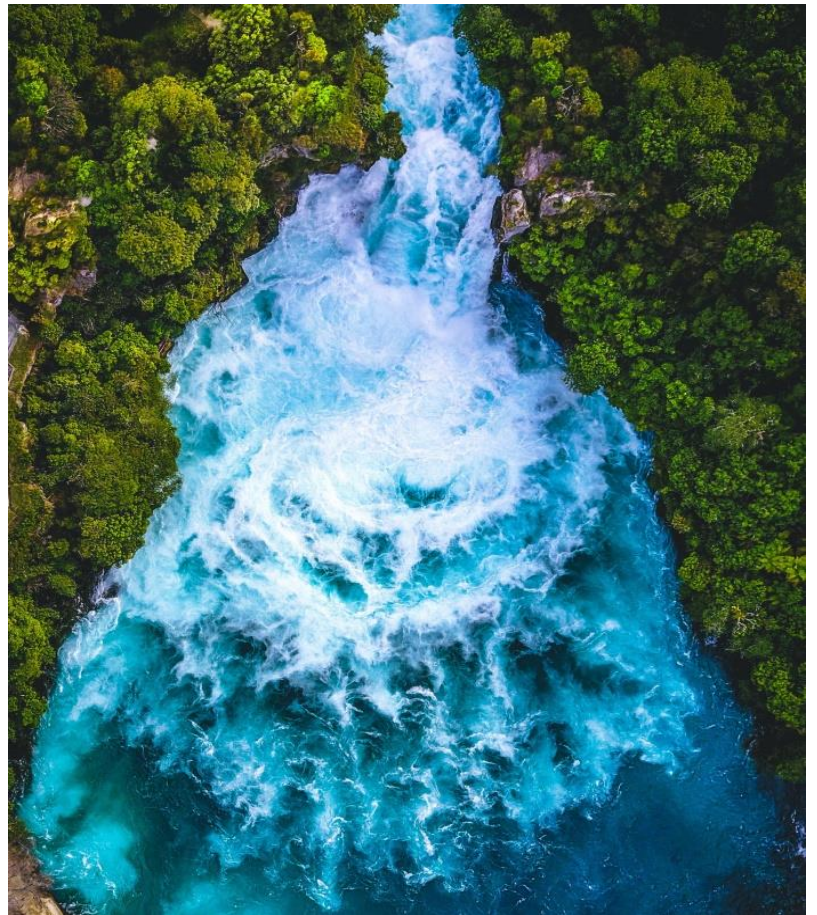
เส้นทางเดินชมบ่อน้ำแร่ที่มีความสูงลดหลั่นกันไปอย่างสวยงาม บ่อน้ำแร่ธรรมชาติของชาวเมารีที่อุดมไปด้วยแร่ธาตุที่มีประโยชน์ต่อร่างกาย ทำให้ท่านรู้สึกผ่อนคลาย เลือดลมไหลเวียนดี ในอดีตชาวเมารีใช้บ่อน้ำแร่บริเวณนี้เพื่อรักษาร่างกาย และฟื้นฟูร่างกายให้สมบูรณ์แข็งแรง ให้ท่านได้แช่น้ำแร่จนกระทั่งสมควรแก่เวลา \*\*\* กรุณาเตรียมชุดว่ายน้ำ สำหรับการแช่น้ำแร่ และสวอนสักร์เฉพาะท่านที่มีอายุมากกว่า 14 ปีเท่านั้น \*\*\*

จากนั้นนำท่านเดินชม **น้ำตกฮุก้า (HUKA FALLS)**

### HUKA FALL

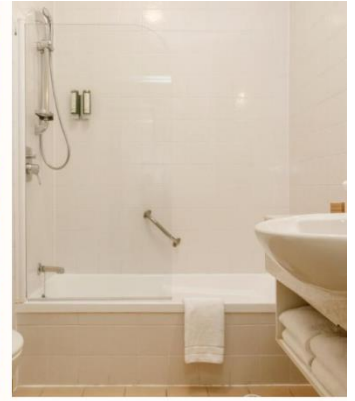
น้ำตกฮุก้า เป็นน้ำตกอันงดงามของแม่น้ำไวคาโต ผ่านช่องเขาแคบๆ และข้ามชั้นหินสูง 11 เมตร กลายเป็นน้ำตกที่สวยงามยามต้องแสงแดด นอกจากนี้ยังให้ท่านได้ชมการ นั่งเรือเร็วเจ็ทโบ๊ท ที่ตื่นเต้นของเกาะเหนือ และชมการกระโดดบันจี้ ที่เป็นกีฬายอดนิยมเพื่อทดสอบความกล้าจากนักท่องเที่ยวกว่าโลกเมื่อ มาเยือนนิวซีแลนด์

**\*\*\*รายการเจ็ทโบ๊ท เป็นทัวร์นอกรายการสำหรับท่านที่ต้องการจะร่วมสนุกกับกิจกรรมต่างๆ กรุณาติดต่อหัวหน้าทัวร์\*\*\***



ค่ำ  
จากนั้นนำท่านเดินทางสู่ **โรงแรม WAIRAKEI RESORT** หรือระดับเทียบเท่า





## WAIRAKEI RESORT TAUPO

THE RESORT'S COMFORTABLE ROOMS AND SUITES FEATURE EN-SUITE BATHROOMS AND GEOTHERMALLY SOURCED HEATING.

# 5

วันเสาร์ที่ 12 เมษายน 2568

เทาโป - เวลลิงตัน - ชมเมือง - นั่งรถรางสู่จุดชมวิว

เช้า

รับประทานอาหารเช้า ณ ห้องอาหารของโรงแรม

จากนั้นนำท่านเดินทางสู่ **เมืองเวลลิงตัน (WELLINGTON) (378 กิโลเมตร)** เมืองหลวงของประเทศนิวซีแลนด์ตั้งอยู่บริเวณปลายสุดของเกาะเหนือ จัดได้ว่าเป็นเมืองหลวงที่อยู่ใต้ที่สุดของโลก และเป็นศูนย์กลางทางการเมืองการปกครองของประเทศและเป็นเมืองท่าที่เชื่อมระหว่างเกาะเหนือและเกาะใต้ของนิวซีแลนด์



เที่ยง

รับประทานอาหารกลางวัน ณ ภัตตาคาร



ป้าย นำท่านเดินทางต่อสู่เมืองเวลลิงตัน



เดินทางถึงเมืองเวลลิงตัน นำท่าน **ชมเมืองเวลลิงตัน** ผ่านชมอาคารรัฐสภาที่เป็นรูปรวงผึ้ง (Beehive) ผ่านชมอาคารรัฐสภาเก่า (Old Government Buildings) ที่เป็นอาคารไม้ที่ใหญ่เป็นอันดับสองของโลก จากนั้นนำท่าน**ขึ้นรถรางสีแดงสุด Iconic ขึ้นสู่จุดชมวิวมืองเวลลิงตัน** ที่สามารถสูดอากาศอันบริสุทธิ์บนยอดเขา และชมทัศนียภาพอันกว้างไกลของเมืองเวลลิงตัน บ้านเมืองที่ตั้งอยู่บนเนินเขา วิวของอ่าวที่จะเห็นเรือน้อยใหญ่เข้าเทียบท่าเรือน้ำลึก อิสระให้ท่านได้เดินเล่นเก็บภาพความประทับใจ และได้เวลาอันสมควร



ค่ำ รับประทานอาหารค่ำ ณ ภัตตาคาร นำท่านเดินทางสู่**โรงแรม JAMES COOK HOTEL GRAND CHANCELLOR** หรือระดับเทียบเท่า



**JAMES COOK HOTEL GRAND CHANCELLOR**

A LUXURIOUS FOUR-STAR HOTEL SITUATED IN THE HEART OF WELLINGTON.



# 6

วันอาทิตย์ที่ 13 เมษายน 2568 เวลลิงตัน - ล่องเรือเฟอร์รี่ล่องสู่เกาะใต้ - พิคตัน - ปุนาไกกิ

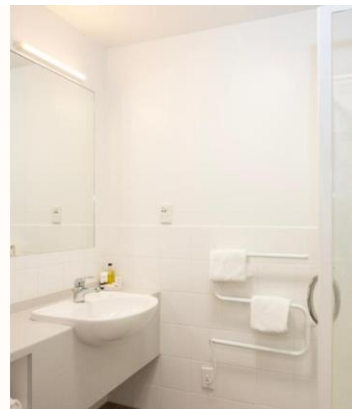
เช้า รับประทานอาหารเช้า ณ ห้องอาหารของโรงแรม  
นำท่านเดินทางสู่ ท่าเรือเฟอร์รี่เพื่อเช็คอินขึ้นเรือ  
นำท่านล่องเดินทางสู่เกาะใต้ประเทศนิวซีแลนด์ โดยเรือเฟอร์รี่ ข้ามช่องแคบคุก (COOK STRAIT)  
อิสระให้ท่านได้พักผ่อนอิริยาบถตามอัธยาศัยบนเรือเฟอร์รี่

**ช่องแคบคุก (COOK STRAIT)** ให้ท่านได้พักผ่อนอิริยาบถตามอัธยาศัย และเพลิดเพลินไปกับทัศนียภาพสองระหว่างการเดินทาง บนเรือเฟอร์รี่ขนาดใหญ่ ที่มีสิ่งอำนวยความสะดวกอย่างครบครัน อาทิ ห้องดูทีวี ร้านอาหาร และห้องเด็กเล่น



เดินทางถึงท่าเรือเมืองพิคตัน (PICTON) เมืองขนาดเล็ก ที่มีประชากรเพียง 3,600 คน และเป็นเมืองท่าของเรือเฟอร์รี่ที่วิ่งระหว่างเกาะเหนือและเกาะใต้

เที่ยง รับประทานอาหารกลางวัน ณ ภัตตาคาร  
บ่าย จากนั้นนำท่านเดินทางสู่เมืองปุนาไกกิ (PUNAKAIKI) (328 กิโลเมตร)  
เพื่อเช็คอินเข้าสู่โรงแรมที่พัก SCENIC HOTEL PUNAKAIKI หรือระดับเทียบเท่า  
ค่ำ รับประทานอาหารค่ำ ณ ภัตตาคารภายในโรงแรมที่พัก



SCENIC HOTEL PUNAKAIKI

WITH STUNNING VIEWS OF THE WILD WEST COAST AND A CONVENIENT LOCATION TO EXPLORE NATURAL WONDERS.



เช้า รับประทานอาหารเช้า ณ ห้องอาหารของโรงแรม  
นำท่านเดินทางชมหินแพนเค้ก หรือ PANCAKE ROCKS



## PANCAKE ROCKS

ให้ท่านได้ชมวิวกว้างทัศนียภาพที่ธรรมชาติสร้างสรรค์ จนเกิดเป็นหินแพนเค้ก ซึ่งเป็นหินที่ก่อตัวขึ้นจากเศษซากสิ่งมีชีวิตและพืชพันธุ์ในทะเลที่ตายแล้ว บนพื้นมหาสมุทรเรียงรายกันเป็นชั้น ๆ ลักษณะเหมือนแพนเค้ก ตั้งอยู่ริมชายฝั่งชุมชนปูนาโทกิ ภูมิภาคเวสต์โคสต์บนเกาะใต้ของนิวซีแลนด์ มีอีกจุดที่เป็นไฮไลท์ที่เรียกว่า Blow Holes ลักษณะเป็นโพรงหินเกิดขึ้นในช่วงน้ำทะเลขึ้นสูงและคลื่นลมแรง ๆ น้ำจะซัดเข้ามาในช่องแล้วถูกแรงผลักให้พุ่งขึ้นมาเหมือนน้ำพุ เสียงดังก้องกังวาน

จากนั้นนำท่านเดินทางสู่เมืองโฮกิติกะ (HOKITIKA) (84 กิโลเมตร) เมืองศูนย์กลางของหยก (Green Stone) ที่ชาวเมารีโบราณนิยมนำมาทำเครื่องรางของขลัง เครื่องประดับและอาวุธ

เที่ยง รับประทานอาหารกลางวัน ณ ภัตตาคาร  
บ่าย นำท่านเดินทางสู่ เมืองฟรานซ์ โจเซฟ (FRANZ JOSEF) (134 กิโลเมตร)

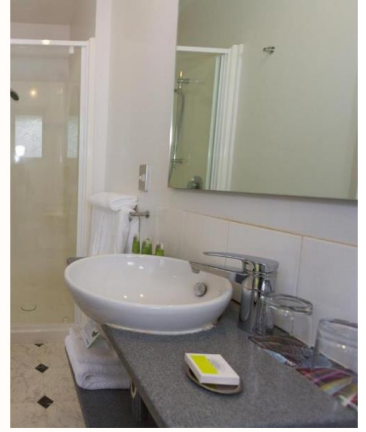
## FRANZ JOSEF

เมืองเล็กๆ ที่มีชื่อมากในเรื่องธารน้ำแข็ง จึงทำให้เป็นแหล่งท่องเที่ยวที่สำคัญที่สุดของฝั่งตะวันตกแห่งนี้ ธารน้ำแข็งที่มีชื่อเสียงมากที่สุดสองแห่งภายในอุทยานแห่งชาติเวสต์แลนด์ ได้แก่ ฟรานซ์ โจเซฟกลาเซีย และพีออคซ์กลาเซีย ความมหัศจรรย์ทางธรรมชาติของธารน้ำแข็งมีความยาวประมาณ 13 กิโลเมตร กลาเซียทั้งสองแห่งนี้ไหลมาจากบริเวณที่มีหิมะปกคลุมอยู่ตลอดเวลา หรืออาจกล่าวได้ว่าไม่มีที่ใดในโลกที่จะสามารถเข้าถึงธารน้ำแข็งได้ง่ายดายเช่นนี้



ค่ำ จากนั้นนำท่านเข้าสู่ที่พักโรงแรม Scenic Hotel Franz Josef Glacier หรือระดับเทียบเท่า  
รับประทานอาหารค่ำ ณ ภัตตาคารอาหาร





## SCENIC HOTEL FRANZ JOSEF GLACIER

HEARTLAND HOTEL FOX GLACIER OFFERS READY ACCESS TO THE MANY NATURAL ATTRACTIONS OF THE AREA.

# 8

วันอังคารที่ 15 เมษายน 2568

ชมธารน้ำแข็งฟรานซ์ โจเซฟ - วานาก้า - ควีนส์ทาวน์

เช้า

รับประทานอาหารเช้า ณ ห้องอาหารของโรงแรม

นำท่านเดินทางชมธารน้ำแข็งฟรานซ์ โจเซฟ (FRANZ JOSEF GLACIER)



### FRANZ JOSEF GLACIER

ธารน้ำแข็งที่สวยงามและมีชื่อเสียงในวนอุทยานแห่งชาติเวสต์แลนด์ เป็นสถานที่ท่องเที่ยวหลักของประเทศที่เต็มไปด้วยความมหัศจรรย์ทางธรรมชาติ สิ่งที่แตกต่างกันและไม่เหมือนกับธารน้ำแข็งที่อื่น นั่นคือธารน้ำแข็งแห่งนี้ไหลมาจากบริเวณที่มีหิมะปกคลุมอยู่ตลอดเวลาไปยังเขตป่าดิบชื้น ซึ่งอยู่ใกล้ทะเลเป็นอย่างมาก และมีฝนตกอย่างต่อเนื่อง ลักษณะเช่นนี้ไม่สามารถพบได้ที่ใดในโลก อิสระท่านขึ้นชมธารน้ำแข็งฟรานซ์ โจเซฟ จนกระทั่งได้เวลาอันสมควร

จากนั้นนำท่านเดินทางสู่ เมืองวานาก้า (WANAKA) (287 กิโลเมตร)





## WANAKA

เมืองแห่งนี้ขึ้นชื่อว่าเป็นเมืองแห่งทะเลสาบ ที่เรียกว่า "ทะเลสาบวานาก้า" ที่ถูกโอบล้อมไปด้วยภูเขาสูงตระหง่าน ทำให้บรรยากาศโดยรอบเต็มไปด้วยความสวยงาม สบายตา และสงบ ซึ่งดึงดูดให้นักท่องเที่ยวแวะถ่ายรูปกันเป็นจำนวนมาก มีจุดเด่นคือต้นไม้แห่งเมืองวานาก้า (Wanaka Tree) มีอีกฉายาหนึ่งว่า ต้นไม้แห่งความเหงา เพราะเป็นต้นไม้ต้นเดียวที่ตั้งอยู่ริมทะเลสาบวานาก้า (Lake Wanaka) พร้อมกับแบล็คกราวด์ด้านหลังของภูเขาและทะเลสาบ



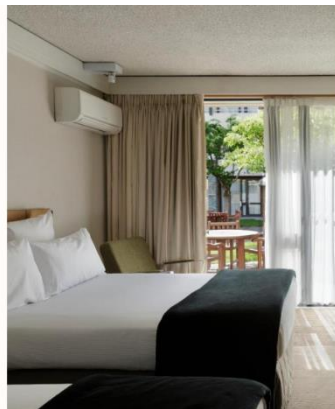
เที่ยง  
บ่าย      รับประทานอาหารกลางวัน ณ ภัตตาคาร  
จากนั้นเดินทางสู่**เมืองควีนส์ทาวน์ (QUEENSTOWN) (69 กิโลเมตร)**



## QUEENSTOWN

**เมืองควีนทาวน์** เป็นเมืองหลวงแห่งการผจญภัยและเป็นเมืองรีสอร์ทตากอากาศ โอบล้อมไปด้วยภูเขาและติดกับทะเลสาบวาคาติปู (WAKATIPU) ควีนส์ทาวน์ถือว่าเป็นเมืองที่โรแมนติกสุดๆ ที่นี่เปรียบเหมือนเป็นสวรรค์ของผู้ที่ชื่นชอบความท้าทายและการผจญภัยทุกชนิดในทุกฤดูกาล ควีนส์ทาวน์ถูกยกให้เป็นเมืองที่น่าหลงใหลในเรื่องของทิวทัศน์ที่มีบรรยากาศและสภาพแวดล้อมที่สมบูรณ์แบบ ท่านสามารถนั่งชมวิวได้ทั้งวันโดยไม่รู้สึกเสียดายเวลา อีสระให้ท่านได้เก็บภาพบรรยากาศความประทับใจ

ค่ำ      รับประทานอาหารค่ำ ณ ภัตตาคารอาหาร  
นำท่านเข้าสู่ที่พัก**โรงแรม NOVOTEL QUEENSTOWN LAKESIDE** หรือระดับเทียบเท่า  
(พัก 2 คืน)



**NOVOTEL QUEENSTOWN LAKESIDE**

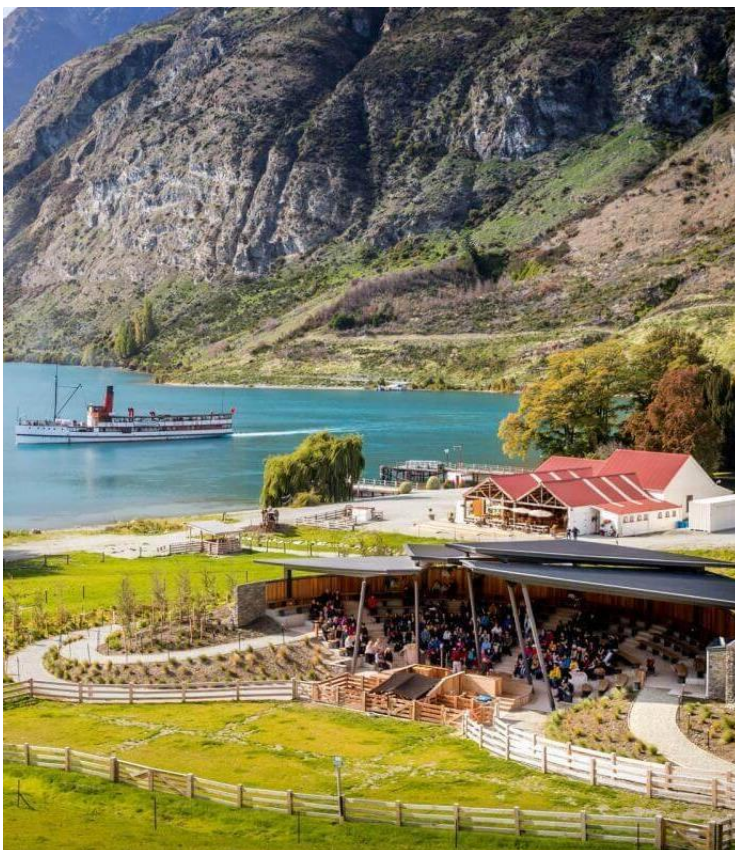
ENJOY A TRANQUIL LAKESIDE ESCAPE WITH NOVOTEL QUEENSTOWN.



เช้า รับประทานอาหารเช้า ณ ห้องอาหารของโรงแรม  
นำท่านสนุกสนานสุดมันส์ไปกับการนั่งเรือเร็ว (Shotover Jet) ที่เล่นไปตามซอกเขาด้วยความเร็วสูง เป็นกิจกรรมที่นิวซีแลนด์เกาะใต้ที่ถือว่าห้ามพลาด !!!



นำท่าน ล่องเรือกลไฟโบราณ ที่เอสเอสเอิร์นสลอว์ (TSS EARNSLAW CRUISE)  
สู่วอลเตอร์พีคฟาร์ม



## WALTER PEAK FARM

ชมความงดงามของทิวทัศน์โดยรอบของ ทะเลสาบ วาคาติปู ทะเลสาบใหญ่ที่ล้อมรอบไปด้วยต้นปอปล่าร์ที่สูงเพียวและต้นหลิว (วีปปีง วิลโลว์) และแนวเทือกเขาริมาร์คเคเบิ้ล เป็นเบื้องหลังฉากของเมืองควีนทาวน์อยู่ไกลๆ สัมผัสกับอีกหนึ่งมุมมองของควีนทาวน์ที่ได้ชื่อว่าเป็นเมืองตากอากาศที่สวยงามและดีที่สุดของนิวซีแลนด์จนเป็นที่ใฝ่ฝันของนักท่องเที่ยวจากทั้ทุกมุมโลกเรือลำนี้เปิดดำเนินการมากกว่า 90 ปี คือตั้งแต่ปีค.ศ.1912 ซึ่งเป็นปีเดียวกันกับเรือโททานิค นำท่านล่องเรือสู่ **วอลเตอร์พีคฟาร์ม (WALTER PEAK FARM)** หนึ่งในไฮไลท์ของการมาควีนทาวน์เพื่อนำท่านเยี่ยมชมฟาร์มเลี้ยงแกะ ท่านสามารถให้อาหารสัตว์ ดูการทำงานของสุนัขเลี้ยงแกะวิ่งต้อนเหล่าฝูงแกะ เข้าคอก อีสระให้ท่านเดินชมหรือเก็บภาพสวยๆ จากวอลเตอร์พีคฟาร์ม



เที่ยง รับประทานอาหารกลางวัน ณ ภัตตาคารภายในวอลเตอร์พีคฟาร์ม  
บ่าย จากนั้นนำท่านขึ้น **กระเช้ากอนโดล่า สู่ยอดเขาบ็อบส์พีค (BOB'S PEAK)**

**ให้ท่านได้นั่ง Sky Gondola** เป็นกระเช้าที่ขึ้นสู่ยอดเขา 730 เมตร ท่านจะได้สัมผัสความสวยงามของเมืองควีนส์ทาวน์ในอีกมุมมอง ที่ท่านจะมองเห็นอาคารบ้านเรือนที่ปลูกสร้างตามไหล่เขาพร้อมกับทะเลสาบวาคาทีปูที่สวยงาม สวยงาม ด้านล่าง อิสระให้ท่านเดินชมทัศนียภาพของเมืองควีนส์ทาวน์จากมุมสูง **พร้อมเล่นลู่ (LUGE) ท่านละ 2 รอบ** ของเล่นยอดฮิตที่นักท่องเที่ยวชื่นชอบ โดยเฉพาะวัยรุ่นและเด็ก ๆ กับการบังคับเจ้าพาหนะคล้ายเลื่อนคันเล็กๆ ที่มีล้อและคันบังคับ นำพาให้เราลื่นไหลลงมาเรื่อย ๆ ตามแนวลาดโค้งของไหล่เขา ได้อารมณ์ต่างจากนั่งกระเช้าแต่ก็กินบรรยากาศความสวยงามของธรรมชาติได้พอกๆกัน จนกระทั่งได้เวลาอันสมควร



ค่ำ รับประทานอาหารค่ำแบบบุฟเฟ่ต์นานาชาติ ณ ภัตตาคารบนยอดเขาบ็อบส์ พีค พร้อมชมวิวอันสวยงามของเมืองควีนส์ทาวน์ยามค่ำคืน บริการท่านด้วยหลากหลายเมนู ไม่ว่าจะเป็น หอยแมลงภู่ นิวซีแลนด์ซินโต หรือ เนื้อแกะที่เป็นเมนูที่ไม่ควรพลาด



นำท่านเข้าสู่ที่พัก **โรงแรม NOVOTEL QUEENSTOWN LAKESIDE** หรือระดับเทียบเท่า (พักคืนที่ 2 คืน)



เช้า

รับประทานอาหารเช้า ณ ห้องอาหารของโรงแรม

นำท่านเดินทางสู่เมืองแอร์โรว์ทาวน์ (ARROWTOWN) (20 กิโลเมตร)



## ARROWTOWN

เมืองเล็กๆ ตั้งอยู่บริเวณเชิงเขา ห่างจากควีนส์ทาวน์เพียง 20 กิโลเมตร และเป็นหนึ่งในเมืองยุคทองสมัยเก่าที่เหลืออยู่เพียงไม่กี่แห่ง อิสระให้ท่านได้เดินเล่นและช้อปปิ้งของฝากและของที่ระลึกบนถนน BUCKINGHAM เป็นศูนย์รวมร้านค้า ขายของฝากและของที่ระลึก ร้านอาหารและเครื่องดื่ม ในบรรยากาศเมืองเล็กๆที่น่ารักแห่งนี้ จนกระทั่งได้เวลาอันสมควร

จากนั้นนำท่านชมสะพานคาวาริว (Kawarau Bridge) (10 กิโลเมตร) สถานที่รวบรวมกิจกรรมแอดเวนเจอร์สุดโด่งดัง

แวะชมการกระโดดบันจี้จัมพ์ ที่สะพานคาวาริว ซึ่งได้รับความนิยมเป็นอย่างมาก อีกทั้งที่นี่ยังเป็นสถานที่กระโดดที่แรกของโลก (The Bungy Original) ความสูงไม่มาก เหมาะสำหรับมือใหม่ที่อยากจะทำทลายความกลัว

**\*\*\*การกระโดดบันจี้จัมพ์ ค่าใช้จ่ายไม่รวมอยู่ในรายการทัวร์ สำหรับท่านที่ต้องการจะร่วมสนุกกับกิจกรรมต่างๆ กรุณาติดต่อหัวหน้าทัวร์\*\*\***



นำท่านเดินทางสู่ เมืองครอมเวล (CROMWELL) (35 กิโลเมตร) เมืองครอมเวล เป็นเมืองแห่งสวนผลไม้ที่สำคัญของนิวซีแลนด์ เช่น แอปเปิ้ล พีช แพร์ และ เชอร์รี่



## MRS. JONES' FRUIT STALL

ใช้เวลาท่านช้อปปิ้งร้านค้าที่มีผลผลิตจากผลไม้กว่า 15 ชนิดโดยมีแอปเปิ้ลและพีชมากที่สุด แต่ผลไม้ที่ทำการรายได้ให้มากที่สุดคือ เชอร์รี่ อิสระให้ท่านได้เลือกซื้อผลไม้สดๆ และผลไม้แปรรูปชนิดต่างๆ จนกระทั่งได้เวลาอันสมควรจนกระทั่งได้เวลาอันสมควร



เที่ยง รับประทานอาหารกลางวัน ณ ภัตตาคาร  
บ่าย นำท่านเดินทางสู่อุทยานแห่งชาติเม้าท์ค็อก (MOUNT COOK NATIONAL PARK) (196  
กิโลเมตร) ระหว่างทางแวะถ่ายภาพ ณ จุดชมวิวกะเลสาปูกาคี (LAKE PUKAKI VIEW POINT)



## MOUNT COOK

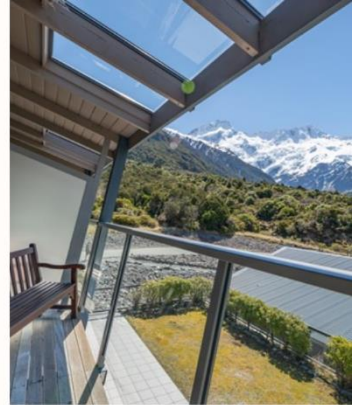
อุทยานแห่งชาติเม้าท์ค็อก จัดว่าเป็นภูเขาที่สูงที่สุดในประเทศนิวซีแลนด์ ซึ่งสูงถึง 3,754 เมตร ทำให้นักปีนเขาจำนวนมาก ต่างพากันเดินทางมายังเม้าท์ค็อกเพื่อพิชิตยอดเขาแห่งนี้ให้ได้สักครั้งในชีวิตเพื่อชมวิวกว้างไกลของเม้าท์ค็อก อีกทั้งในยามค่ำคืนท่านจะสามารถมองเห็นมวลหมู่ดาวที่เต็มฟ้าจากที่พัก





คำ

จากนั้นนำท่านเข้าสู่ที่พัก**โรงแรม HERMITAGE MT.COOK** หรือระดับเทียบเท่า  
**รับประทานอาหารค่ำแบบบุฟเฟ่ต์ ณ ภัตตาคารภายในโรงแรม** ที่มีให้ท่านเลือกหลากหลายเมนู  
ไม่ว่าจะเป็นเชลมอนเนื้อแน่น หอยแมลงภู่นิวซีแลนด์ชิ้นโต หรือ เนื้อแกะแสนอร่อย



**THE HERMITAGE HOTEL MT COOK**

THE HISTORIC HERMITAGE HOTEL OFFERS COMFORTABLE ALPINE LODGING WITH IMPRESSIVE VIEWS OF AORAKI/MT COOK, NEW ZEALAND'S HIGHEST PEAK.

**11**

**วันศุกร์ที่ 18 เมษายน 2568 อุทยานแห่งชาติเมาท์คอก - ทะเลสาบเทคาโป - ไครสต์เชิร์ช**

เช้า

รับประทานอาหารเช้า ณ ห้องอาหารของโรงแรม

นำท่านเดินทางสู่ **ทะเลสาบเทคาโป (TEKAPO LAKE) (97 กิโลเมตร)**

ทะเลสาบน้ำจืด ตั้งอยู่บริเวณเชิงเทือกเขา Southern Alps ใน Mackenzie Country บนเกาะใต้  
ประเทศนิวซีแลนด์ที่มีสีเขียวอมฟ้า ที่เรียกว่า ทะเลสาบสีเทอควอยซ์ ได้รับการยกย่องให้เป็น  
ทะเลสาบที่สวยงามที่สุดในนิวซีแลนด์







**นำท่านถ่ายภาพบริเวณทะเลสาบเทคาโป** ชมโบสถ์ของคนเลี้ยงแกะแสนดี (Church of the good shepherd) เป็นโบสถ์หลังเล็กและเล็กที่สุดในนิวซีแลนด์ ตั้งอยู่ริมทะเลสาบ มองแวนแวกคล้ายกระท่อมริมทะเลสาบเทคาโป มุมที่ตั้งอยู่โดดเดี่ยวหลังเดียวไม่ได้ทำให้โบสถ์หลังนี้เหงาเลย เพราะตลอดทั้งวันจะมีนักท่องเที่ยวขับรถแวนแวกเข้ามาถ่ายรูปเป็นที่ระลึกไม่ได้ขาด**อนุสาวรีย์สุนัขต้อนแกะ (Sheepdog Memorial)** สร้างด้วยทองสำริด สร้างไว้เพื่อเป็นการยกย่องคุณความดีของสุนัขแสนรู้ เพราะเกษตรกรทุกคนซาบซึ้งใจที่ว่าพื้นที่อันกว้างใหญ่ไพศาล ที่ได้กลายมาเป็นอยู่ข้าวอยู่น้ำของชาวบ้านถึงทุกวันนี้ ก็มีเจ้าคอลลีเหล่านี้เองที่ช่วยบุกเบิกที่ทำกิน จนกระทั่งได้เวลาอันสมควร

เที่ยง  
บ่าย

รับประทานอาหารกลางวัน ณ ภัตตาคาร  
นำท่านเดินทางสู่**เมืองไครสต์เชิร์ช (CHRISTCHURCH) (228 กิโลเมตร)** ระหว่างทางแวะให้ท่านได้ช้อปปิ้ง ที่**ร้าน Farmer Corner** ที่จัดจำหน่ายผลิตภัณฑ์จากแกะ รวมไปถึง ครีมนมแกะ , เสื้อผ้าขนแกะ , รวมถึงอาหารเสริมอื่น ๆ มากมายอันขึ้นชื่อของประเทศนิวซีแลนด์ อิสระให้ท่านได้เลือกซื้อสินค้าเพื่อเป็นของขวัญ หรือของที่ระลึก จนกระทั่งได้เวลา

นำท่าน **ชมเมืองไครสต์เชิร์ช** ที่ได้ชื่อว่าเป็น**เมืองอังกฤษนอกเกาะอังกฤษ”**

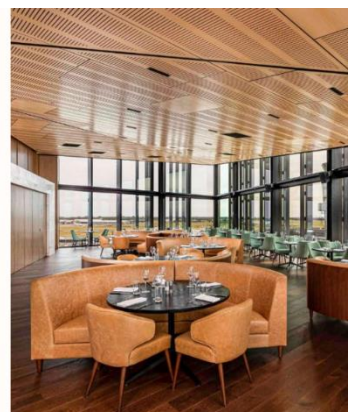
## CHRISTCHURCH

**เมืองไครสต์เชิร์ช** เป็นเมืองที่ได้รับอิทธิพลโดยตรงจากอังกฤษ เป็นเมืองใหญ่และเก่าแก่ที่สุดของเกาะใต้ประเทศนิวซีแลนด์ มีแม่น้ำแควอนไหลผ่านตัวเมืองก่อให้เกิดทัศนียภาพที่งดงาม มีความร่มรื่นของถนนทุกสาย และสวนดอกไม้สวยงามอยู่ทั่วเมืองจนได้รับการขนานนามว่าเป็น Garden City of the World ทำให้เมืองนี้ขึ้นชื่อเรื่องความบริสุทธิ์และใกล้ชิดกับธรรมชาติโลก นำท่านชมเมืองไครสต์เชิร์ช ผ่าน**ชมสวนโบทานิก (Botanic Gardens)** ที่สวนพฤกษศาสตร์ขนาดใหญ่ใจกลางเมืองไครสต์เชิร์ช ที่สามารถเยี่ยมชมได้ตลอดปี สวยงามตามฤดูกาล ผ่าน**ชมสวนสาธารณะแฮกิลีย์ (Hagley Park)** สวนสาธารณะที่มีชื่อเสียงมากที่สุดแห่งหนึ่งของเมืองไครสต์เชิร์ช





คำ รับประทานอาหารค่ำ ณ ภัตตาคารไทย **พร้อมเมนูพิเศษกึ่งลอบสเตอร์ครั้งตัว !!!**  
จากนั้นนำท่านเข้าสู่ที่พัก**โรงแรม NOVOTEL CHRISTCHURCH AIRPORT** หรือระดับเทียบเท่า



NOVOTEL CHRISTCHURCH AIRPORT

PERFECT LOCATION - A STONE'S THROW FROM DEPARTURES & ARRIVALS AT CHRISTCHURCH AIRPORT .

12

วันเสาร์ที่ 19 เมษายน 2568

โครสต์เชิร์ช - กรุงเทพฯ

- 02.30 น. ออกเดินทางสนามบินโครสต์เชิร์ช เพื่อเช็คอินที่สนามบิน
- 06.00 น. ออกเดินทางสู่เมืองซิดนีย์ (SYDNEY) โดยสายการบินแควนตัสแอร์เวย์ เที่ยวบินที่ QF138
- 07.35 น. เดินทางถึง สนามบินเมืองซิดนีย์ ประเทศออสเตรเลีย เพื่อเปลี่ยนเครื่องกลับสู่กรุงเทพฯ
- 09.50 น. เดินทางกลับสู่ กรุงเทพฯ โดยสายการบินแควนตัสแอร์เวย์ เที่ยวบินที่ QF295
- 16.40 น. เดินทางถึง สนามบินสุวรรณภูมิ กรุงเทพฯ โดยสวัสดิภาพ...

\*\*\*\*\* **ท่องเที่ยวกับเร็นจ์ฯ มั่นใจไม่ผิดหวัง** \*\*\*\*\*

บริษัท เร็นจ์อินเตอร์เนชั่นแนลแตรเวล จำกัด มีความยินดีเรียนเสนอราคา ดังนี้

## NEW ZEALAND EXPLORER 12 DAYS (QF)

อัตราค่าเดินทาง(Standard Room)	ราคาท่านละ
ผู้ใหญ่ พักห้องละ 2 ท่าน	259,800 บาท
เด็ก อายุต่ำกว่า 12 ปี พักกับผู้ใหญ่ 1 ท่าน	233,800 บาท
เด็ก อายุต่ำกว่า 12 ปี พักกับผู้ใหญ่ 2 ท่าน (มีเตียงเสริม)	220,800 บาท
เด็ก อายุต่ำกว่า 4 ปี พักกับผู้ใหญ่ 2 ท่าน (ไม่มีเตียงเสริม)	207,800 บาท
พักห้องเดี่ยวStandard Roomเพิ่ม ( Single Double room)	45,000 บาท



รายละเอียดเที่ยวบินของรายการ			
วันที่	Flight No.	เส้นทาง	เวลา
08 APR 25	QF296	BKK – SYD	18.10 – 06.25+1
09 APR 25	QF143	SYD - AKL	08.55 – 14.00
19 APR 25	QF138	CHC - SYD	06.00 – 07.35
12 MAR 25	QF295	SYD - BKK	09.50 – 16.40

**\*\*\* หมายเหตุ \*\*\*** การอนุมัติวีซ่าเป็นเอกสิทธิ์ของทางสถานทูต ทางบริษัทไม่มีส่วนเกี่ยวข้องใดๆทั้งสิ้น ทั้งนี้บริษัทเป็นเพียงตัวกลาง และคอยบริการอำนวยความสะดวกให้แก่ผู้เดินทางเท่านั้น เงินค่าสมัครวีซ่าทางสถานทูตเป็นผู้เก็บ หากผลวีซ่าออกมาว่า ไม่ผ่าน ทางสถานทูตจะไม่คืนเงินค่าสมัครวีซ่าไม่ว่าในกรณีใดๆ ก็ตาม และทางสถานทูตมีสิทธิ์ที่จะไม่ตอบเหตุผลของการปฏิเสธวีซ่าทุกกรณี

**หมายเหตุ:**

- ❖ บริษัทฯ ขอสงวนลิขสิทธิ์ในการยกเลิก หรือเปลี่ยนแปลงราคากรณี ผู้ร่วมเดินทาง **น้อยกว่า 15 ท่าน**
- ❖ บริษัทฯ ขอสงวนสิทธิ์ที่จะเปลี่ยนแปลงรายละเอียดบางประการในทัวร์นี้เมื่อเกิดเหตุจำเป็นสุดวิสัยจนไม่อาจแก้ไขได้ โดยจะคำนึงถึงผลประโยชน์ของลูกค้าเป็นสำคัญ
- ❖ หากท่านถอนตัวก่อนรายการท่องเที่ยวสิ้นสุดลง ทางบริษัท ฯ จะถือว่าท่านสละสิทธิ์ และจะไม่รับผิดชอบต่อบริการที่ท่านได้ชำระไว้แล้ว ไม่ว่ากรณีใดๆ ทั้งสิ้น
- ❖ สตริมีครรค์ควรแจ้งเจ้าหน้าที่ของบริษัทฯ เพื่อความปลอดภัยระหว่างการเดินทาง
- ❖ รายการนี้เป็นเพียงการเสนอราคาที่ต้องได้รับการยืนยันจากบริษัทฯ อีกครั้งหนึ่ง หลังจากได้สำรองที่นั่งกับสายการบิน และโรงแรมที่พักอย่างไรก็ตามรายการนี้อาจจะเปลี่ยนแปลงได้ตามความเหมาะสม
- ❖ บริษัทฯ จะไม่รับผิดชอบใดๆ ในกรณีเกิดความเสียหาย หรือสูญหาย สำหรับกระเป๋าเดินทางกระเป๋าใบเล็กหรือของมีค่าส่วนตัวของท่านระหว่างการเดินทาง
- ❖ ประกันอุบัติเหตุการเดินทางที่ทางบริษัท ฯ ออกให้ท่านเป็นแบบกลุ่มคณะครอบคลุมเฉพาะวันที่เดินทางไป-กลับพร้อมคณะตามรายการ สำหรับท่านที่ไม่ได้เดินทางไปและกลับพร้อมคณะ กรุณาติดต่อเจ้าหน้าที่ของทางบริษัท ฯ เพื่อซื้อประกันการเดินทางเพิ่มเติม
- ❖ **โรงแรมที่ประเทศนิวซีแลนด์ ห้องพักแบบ Triple room** จะเป็นเตียง 2 Double หรือ 2 Queen Bed, Twin Bed + เตียงเสริมแบบพับ (Rollaway bed) จึงเรียนแจ้งมาเพื่อทราบ หากท่านต้องการเตียง King size + เตียงเสริมแบบพับ (Rollaway bed) กรุณาเช็กับทางพนักงานขาย เนื่องจากห้องเตียง King size ที่ประเทศนิวซีแลนด์มีจำนวนไม่มาก

**อัตรานี้รวม:**

- ❖ ค่าตัวเครื่องบินไป-กลับ ชั้นทัศนอาจรตามที่ระบุในรายการ
- ❖ ค่าโรงแรมที่พักที่ระบุในรายการ /ค่าอาหารทุกมื้อตามที่ระบุในรายการ
- ❖ ค่าธรรมเนียมเข้าชมสถานที่ต่างๆ ตามรายการ
- ❖ ค่าประกันอุบัติเหตุการเดินทาง ท่านละไม่เกิน 3,000,000 บาท เชื้อนไขตามกรมธรรม์
- ❖ **ค่ามัคคุเทศก์ท้องถิ่น / ค่าทิปคนขับรถ**
- ❖ **น้ำดื่มบนรถวันละ 1 ขวด / คน / วัน**
- ❖ **ค่าพนักงานยกกระเป๋าที่โรงแรมที่พัก IN/OUT@ 1 ใบ / 1ท่าน**



## อัตรานี้ไม่รวม:

- ❖ ค่าใช้จ่ายส่วนตัว เช่น ค่าโทรศัพท์ ค่าชักรีด ค่าเครื่องดื่ม และค่าใช้จ่ายส่วนตัวที่ไม่ได้ระบุในรายการ
  - ❖ ค่าภาษีมูลค่าเพิ่ม 7 % และค่าภาษีหัก ณ ที่จ่าย 3 %(กรณีออกใบเสร็จเต็มรูปแบบ)
  - ❖ ค่าธรรมเนียมเข้าสถานที่ของชาวต่างชาติที่เพิ่มเติมตามการจ่ายจริง(ถ้ามี)
  - ❖ **ค่าทิปหัวหน้าทัวร์**
  - ❖ **ค่าวีซ่านิวซีแลนด์ + ค่าบริการ**
    - ยื่นวีซ่าแบบเดี่ยว 11,000 บาทต่อท่าน
    - ยื่นวีซ่าแบบครอบครัว ท่านแรก 11,000 บาท สมาชิกในครอบครัวท่านต่อไป 1,000 บาท ต่อ 1 ชุดคำขอ (จำกัดบุตรอายุไม่เกิน 18 ปี)
- <<< หมายเหตุ: ราคาค่าวีซ่าอาจมีการเปลี่ยนแปลงในภายหลัง ณ วันที่ยื่นคำขอ ขึ้นอยู่กับสถานการณ์ ซึ่งอาจไม่มีการแจ้งให้ทราบล่วงหน้า กรุณาสอบถามกับพนักงานขาย ณ วันที่ทำการจอง>>>**

## การจอง และชำระเงิน:

- ❖ กรุณาส่งสำเนา PASSPORT หน้าแรกของเล่มปัจจุบัน แฟกซ์มายังบริษัทฯ พร้อมชำระเงินมัดจำท่านละ 90,000 บาท สำหรับส่วนที่เหลือทั้งหมด กรุณาชำระก่อนการเดินทาง 30 วัน
- ❖ กรณีท่านทำการจองก่อนการเดินทางไม่ถึง 30 วัน กรุณาชำระค่าทัวร์เต็มจำนวน  
**(หากไม่ชำระภายในเวลาที่กำหนด ถือว่าท่านสละสิทธิ์ ยินดีให้บริษัทฯทำการยกเลิกและยินยอมให้ยึดเงินมัดจำโดยไม่มีเงื่อนไข)**

## บุคคลที่ไม่รับจองทัวร์:

- ❖ บริษัทฯ ขอสงวนสิทธิ์ในการไม่รับจองทัวร์สำหรับลูกค้าดังต่อไปนี้
  - ผู้สูงอายุที่มีความจำเป็นต้องใช้วีลแชร์ หรือ ไม่เท่า
  - ผู้เดินทางที่บ่งบอกการเป็นบุคคลไร้ความสามารถ
  - เด็กที่มีอายุระหว่างแรกเกิดถึง 2 ขวบ
  - ผู้ที่ถูกแบล็คลิสต์จากทางสถานทูต

## การยกเลิก

- ❖ **ในกรณีที่ท่านยกเลิกการเดินทาง บริษัทขอสงวนสิทธิ์ในการคืนเงินมัดจำเต็มจำนวนทุกกรณี โดยอิงตามกฎของสายการบินเป็นหลัก**

- |                                  |          |                               |
|----------------------------------|----------|-------------------------------|
| • ยกเลิกก่อนเดินทางมากกว่า 60-46 | วันทำการ | เก็บค่าใช้จ่ายตามความเป็นจริง |
| • ยกเลิกก่อนเดินทาง 45-31        | วันทำการ | เก็บ 100% ของค่ามัดจำ         |
| • ยกเลิกก่อนเดินทาง 30-16        | วันทำการ | เก็บ 75% ของค่าทัวร์ทั้งหมด   |
| • ยกเลิกก่อนเดินทาง 15-0         | วันทำการ | เก็บ 100% ของค่าทัวร์ทั้งหมด  |

กรณีท่านยกเลิกการเดินทางก่อน 60 วันทำการ สามารถโยกเงินมัดจำทั้งหมดไปมัดจำรายการอื่นแทนได้เต็มจำนวน

**(หมายเหตุ: บริษัทฯ ขอสงวนสิทธิ์ ยกเว้นเงื่อนไขในการยกเลิกการเดินทางตามกำหนดวันที่ระบุข้างต้น**



**ในช่วงเทศกาลสงกรานต์และปีใหม่ และขอคิดค่าใช้จ่ายในการยกเลิกตามความเป็นจริง** เนื่องจากเป็นช่วง Peak Period ทางโรงแรม , สายการบิน และบริษัทรถโค้ช ฯลฯ ค่าเช่าแน่นอน และเรียกเก็บค่าใช้จ่ายล่วงหน้า 100% ซึ่งไม่สามารถทำการยกเลิกได้ )

**\*\*\*เมื่อท่านจองทัวร์และชำระค่ามัดจำแล้ว หมายถึงท่านยอมรับในเงื่อนไขและรายละเอียดที่ทางบริษัทแจ้งไว้ทั้งหมด\*\*\***

**\*\*\* บริษัทฯ จะไม่รับผิดชอบใดๆ อันเกิดจากความล่าช้าของสายการบิน เหตุการณ์ทางการเมือง สภาพดินฟ้าอากาศ การปฏิเสธการเข้าเมือง การโดนกักตัว หรือถูกส่งตัวกลับ โดยการพิจารณาของเจ้าหน้าที่ ทั้งนี้บริษัทฯ จะยึดถือผลประโยชน์ของลูกค้าเป็นสำคัญ \*\*\***

### **เอกสารใช้ประกอบการยื่นขอวีซ่านิวซีแลนด์**

- หนังสือเดินทางเล่มจริง ต้องมีอายุการใช้งานไม่น้อยกว่า 6 เดือน มีหน้าว่างอย่างน้อย 3 หน้า พร้อมพาสปอร์ตเล่มเก่า (ถ้ามี)
- รูปถ่ายสีขนาด 1 ½ นิ้ว หรือ 2 นิ้ว 2 รูป อายุไม่เกิน 6 เดือน (พื้นหลังสีขาวเท่านั้น)
- สำเนาทะเบียนบ้าน (แปลภาษาอังกฤษ ต้องมีตราแสตมป์จากร้านที่รับรองเอกสารเท่านั้น)
- บัตรประจำตัวประชาชน สำเนาทะเบียนสมรส (ถ้ามี) พร้อมหมายเลขโทรศัพท์ที่สามารถติดต่อได้ทั้งเบอร์บ้าน และมือถือ
- ใบเปลี่ยนชื่อ, ใบเปลี่ยนนามสกุล, ใบหย่า (ถ้ามี) หรือสำเนาสูติบัตร ในกรณีเป็นเด็กต่ำกว่า 20 ปี (แปลภาษาอังกฤษ ต้องมีตราแสตมป์จากร้านที่รับรองเอกสารเท่านั้น)
- ข้าราชการ จะต้องแนบสำเนาบัตรประจำตัวข้าราชการ 1 ชุด
- ใบรับรองการทำงานของบริษัทที่ทำงานอยู่ (ตัวจริง -เป็นภาษาอังกฤษเท่านั้น) หรือแม่แต่ข้าราชการ หนังสือรับรองการทำงานจะต้องคิดเป็นภาษาอังกฤษเท่านั้น โดยระบุตำแหน่ง, อัตราเงินเดือนในปัจจุบัน, วันที่เริ่มทำงาน
- ในกรณีเป็นเจ้าของธุรกิจ ต้องแสดงใบจดทะเบียนการค้า หรือหนังสือรับรองบริษัทที่คิดมาไม่ต่ำกว่า 3 เดือน (แปลภาษาอังกฤษ ต้องมีตราแสตมป์จากร้านที่รับรองเอกสารเท่านั้น)
- STATEMENT บัญชีออมทรัพย์ ย้อนหลัง 6 เดือน อัปเดตไม่เกิน 15 วัน (รบกวนขอจากทางธนาคารเท่านั้น)
- สำเนาทะเบียนสมรส, หย่า, มรณะบัตร (แปลภาษาอังกฤษ ต้องมีตราแสตมป์จากร้านที่รับรองเอกสารเท่านั้น)
- เด็กขอหนังสือรับรองจากโรงเรียน (ตัวจริง -เป็นภาษาอังกฤษเท่านั้น) หรือสมุดรายงานประจำตัวนักเรียน
- แบบฟอร์มวีซ่ากรอกข้อมูลครบถ้วน (เป็นภาษาอังกฤษเท่านั้น) และเซ็นชื่อ 1 ชุด
- เด็กอายุต่ำกว่า 18 ปี จะต้องมีหนังสือยินยอมจากผู้ปกครอง (บิดาหรือมารดา) หากเด็กเดินทางไปกับบิดา จะต้องมีหนังสือยินยอมจากมารดาหรือหากเด็กเดินทางกับมารดาจะต้องมีหนังสือยินยอมจากบิดา(ซึ่งหนังสือยินยอมจะต้องออกจากทางอำเภอเท่านั้น )



**กรุณารอกข้อมูลตามความจริง เพื่อประโยชน์ในการยื่นขอวีซ่าเข้าประเทศนิวซีแลนด์**

1. ชื่อ-นามสกุล

(ภาษาไทย).....

ชื่อ-นามสกุลเดิม (ในกรณีที่มีการเปลี่ยนชื่อ-นามสกุล

(ภาษาไทย).....

2. สถานภาพโสด แต่งงานจดทะเบียน แต่งงานไม่จดทะเบียน

หย่า

หม้าย

3. ที่อยู่

.....

เบอร์โทรศัพท์บ้าน..... เบอร์โทรศัพท์มือถือ.....

4. ชื่อสถานที่ทำงาน / สถานศึกษา

(ภาษาอังกฤษ).....

ชื่อสถานที่ทำงาน/ สถานศึกษา

(ภาษาไทย).....

5. ที่อยู่สถานที่ทำงาน/ สถานศึกษา

(ภาษาอังกฤษ).....

6. ที่อยู่สถานที่ทำงาน/ สถานศึกษา

(ภาษาไทย).....

7. ตำแหน่งหน้าที่การงาน

(ภาษาอังกฤษ).....

โทรศัพท์.....

8. ชื่อบุคคลที่ร่วมเดินทางไปด้วย

.....

ความสัมพันธ์กับผู้เดินทางร่วมครั้งนี้ (ระบุ).....

9. ท่านเคยเดินทางเข้าประเทศนี้มาก่อนหรือไม่

เคย

ไม่เคย



Click เพื่อดูรายละเอียด

➤ คลิก เพื่อดูรายละเอียด Miracle Lounge-> <https://bit.ly/4chOXvk>

\*หมายเหตุ: ราคาอาจมีการเปลี่ยนแปลงได้ตามที่ Miracle Lounge กำหนด  
เพื่อความถูกต้องกรุณาตรวจสอบราคาอีกครั้งกับเจ้าหน้าที่ก่อนทำการจองหรือชำระเงิน



@Miracle Lounge

# เลานจ์สนามบิน

กิน+ดื่ม อาหาร ไวน์ เบียร์ ไม่อัน 2 ชั่วโมง

เริ่มต้น **800.-**

ดอนเมือง

เริ่มต้น **950.-**

สุวรรณภูมิ





Click หรือ Scan QR เพื่อดูรายละเอียด

- คลิกเพื่อดูรายละเอียด ประกันการเดินทาง -> <https://bit.ly/49WjoFV>
- คลิกเพื่อดูรายละเอียด Pocket Wi-Fi & Travel Sim -> <https://bit.ly/3x41LVW>
- คลิกเพื่อดูรายละเอียด Esim Travel -> <https://bit.ly/43gAhZm>

## เตรียมพร้อม..ก่อนเดินทาง

### จ่ายหลักร้อย..คุ้มครองหลักล้าน ทำ“ประกัน”การเดินทาง

- ✔ ทัวร์มีให้แต่...ประกันอุบัติเหตุ
- ✔ แต่ไม่มีประกันสุขภาพ
- ✔ ป่วยทีอาจเสียเงินเป็นล้าน



สามารถเข้ารับการรักษาทันที  
มีไว้อุ่นใจ..ซื้อไว้ให้คนที่เรารัก

### Pocket Wifi

- 1 เครื่อง แชนด์ได้สูงสุด 5 ท่าน
- เล่นเน็ต Unlimited



### Esim Travel









- ไม่ต้องเปลี่ยนซิมให้ยุ่งยาก
- Scan QR ใช้ได้ทันที

จองล่วงหน้ากับเรา..ถูกกว่าแน่นอน



# หากสนใจจองกรุณาติดต่อ

- สอบถามผ่าน Line กด -> <https://lin.ee/5nDHU06>
- จองตั๋วผ่าน FB inbox ก็ได้เช่นกัน -> <http://m.me/unithaitrip>
- หรือโทร 02-234-5936

UNITHAI TRIP	
การบริการทั้งหมดของเรา	
 <p><b>Unithai-Care</b> • ร้องเรียนการให้บริการ • บริการไม่สุภาพ (ติ - ชม)</p>	<p>LINE @unithaicare ☎ 02-234-5936 กด 7</p> <p>Scan Qr Add Line →</p> 
 <p><b>Unithai Big Group</b> • จัดกรุ๊ปเหมา Private Group • คูงาน , สัมนา , VIP Group</p>	<p>LINE @unithaibiggroup ☎ 02-234-5936 กด 2 ☎ 091-154-9999 กด 2</p> <p>Scan Qr Add Line →</p> 
 <p><b>Unithai Promotion</b> • ส่งโปรไฟไหม้ประจำวัน • ลดหนัก , ราคาดีที่สุด</p>	<p>LINE @unithaipromotion ☎ 02-234-5936 กด 1 ☎ 091-154-9999 กด 1</p> <p>Scan Qr Add Line →</p> 
 <p><b>UnithaiNorth</b> • รวมตั๋วบินตรงจากเชียงใหม่ • มีสาขาที่ “เชียงใหม่”</p>	<p>LINE @unithainorth ☎ 088-055-5581 ☎ 088-055-5582</p> <p>Scan Qr Add Line →</p> 
 <p><b>Unithai Ticket</b> • ตั๋วเครื่องบินทุกประเทศทั่วโลก • ผ่อนได้ 3-10 เดือน</p>	<p>LINE @proticket ☎ 02-234-5936 กด 3 ☎ 091-154-9999 กด 3</p> <p>Scan Qr Add Line →</p> 
 <p><b>Unithai Visa</b> • รับทำวีซ่าทั่วโลก • ไม่ซื้อตั๋วกับเราก็ทำได้</p>	<p>LINE @unithaivisa ☎ 02-234-5936 กด 4 ☎ 091-154-9999 กด 4</p> <p>Scan Qr Add Line →</p> 