



UNITHAI TRIP CO.LTD
UNITHAI TRAVEL CO.LTD

33/47 Wall Street Tower 11 Floor,
Surawongse Road, Suriyawongse,
Bangrak, Bangkok 10500

ใบอนุญาตเลขที่ 11/09822

QR-ADD LINE



☎ 02-234-5936

| LINE ID: @unithaitrip (อย่าลืมเติม @ นะคะ)

| 🌐 www.unithaitrip.com

รหัสโปรแกรม : (กรุณาแจ้งรหัสโปรแกรมทุกครั้งที่สอบถาม)

WEST AMERICA

YELLOW STONE MOUNT RUSHMORE / ล่องเรือชมปลาวาฬ / STARBUCKS แห่งแรกของโลก / ZION CANYON / BYNC CANYON



**16
DAYS
13
NIGHTS**



ชมนครซีแอตเติล ล่องเรือชมปลาวาฬ
อุทยานแห่งชาติเยลโลว์ สโตน และทิวทัศน์ของภูเขา
เข้าชมอุทยานแห่งชาติแกรนด์ทีคอน
เข้าชมความยิ่งใหญ่ของเขื่อนบัพฟาโล บิลล์
ชมอนุสรณ์สถานเมาทริชมอร์ (หน้าประธานาธิบดี
และ เดอะ ครีซี ฮอว์ล) • เข้าชมอุทยานแห่งชาติโซน
อุทยานแห่งชาติโบรซ์ แคนยอน • จุดชมวิว "ฮอว์ลส บูเนด"
เข้าชมความงดงามของแอนทีโลพ แคนยอน
ชมความยิ่งใหญ่ของแกรนด์แคนยอนสิ่งมหัศจรรย์ทางธรรมชาติ (SOUTH RIM)
พักและเที่ยวในเมืองคาสินที่ยิ่งใหญ่ของอเมริกา LAS VEGAS & LAUGHLIN
ช้อปปิ้งในเอ้าท์เล็ตอย่างจุใจ ณ ลาส เวกัส & บาร์สต๊อว์ พรีเมียม เอ้าท์เล็ต

APR - OCT 2025

START

329,900

ทัวร์อเมริกา 16 วัน CI

เยลโล่สโตน*พาร์กซัมเมอร์*แกรนด์แคนยอน



ไฮไลท์การเดินทาง

- ✓ บินภายในประเทศสองรอบสบายๆ
- ✓ เที่ยวชมเมืองซีแอตเติล ล่องเรือชมปลาวาฬ, ขึ้นชมวิวเม้าท์เรเนียร์บนหอคอยสเปซ นีเดิล
- ✓ เที่ยวชมอุทยาน เยลโล่สโตน, อุทยานแห่งชาติแกรนด์ทีคอน
- ✓ ชมเม้าท์ซัมเมอร์, เครซี่ ฮอร์ส, เดวิส ทาวเวอร์, เชื้อนบัฟฟาโล บิลล์
- ✓ เที่ยวชมอุทยานแห่งชาติโซออน, อุทยานแห่งชาติ โบรซ์ แคนยอน, จุดชมวิวยอร์สซู เบนด์
- ✓ แอนทีโลฟ แคนยอน, สวนอนุรักษ์พันธุ์สัตว์แบริโซน่า, แกรนด์แคนยอน เซาท์ริม
- ✓ ลาสเวกัส, ลาสเวกัส, ลอส แองเจลิส
- ✓ บริการนำดื่มบนรถโค้ชตลอดทริป
- ✓ อาหารพิเศษ...สติกเนื้อ, กุ้งมังกร, อาหารไทย, อาหารพื้นเมือง ภัตตาคารจีนรสเลิศ
- ✓ รวมทิปพนักงานขับรถและบริกรตลอดเส้นทาง



ราคาเริ่มต้น
329,900.-

ออกเดินทางพ.ย.-ต.ค.2568



วันแรกของการเดินทาง(1) กรุงเทพฯ – ไทเป – ซีแอตเทิล(สหรัฐ อเมริกา)

14.30 น. สมาชิกทุกท่านพร้อมกัน ณ ท่าอากาศยานสุวรรณภูมิ อาคารผู้โดยสารขาออกระหว่างประเทศ ชั้น 4 เคาน์เตอร์สายการบินไชน่า แอร์ไลน์ (เคาน์เตอร์ U) เจ้าหน้าที่บริษัทฯ คอยอำนวยความสะดวกเรื่องสัมภาระและบัตรโดยสาร

17.50 น. ออกเดินทางสู่ สนามบินไต้หวันเถาหยวน โดยสายการบินไชน่า แอร์ไลน์ เที่ยวบินที่ CI836

22.25 น. เดินทางถึง ท่าอากาศยานนานาชาติไต้หวันเถาหยวน (แวะเปลี่ยนเครื่อง)

23.20 น. ออกเดินทางสู่สนามบินซีแอตเทิล ประเทศสหรัฐอเมริกา โดยสายการบินไชน่า แอร์ไลน์ เที่ยวบินที่ CI 004

******* บินข้ามเส้นแบ่งเขตสากล *******

18.05 น. เดินทางถึง สนามบินซีแอตเทิล ประเทศสหรัฐอเมริกา นำท่านผ่านพิธีตรวจคนเข้าเมืองและศุลกากร / นำท่านเดินทางเข้าสู่ที่พักหลังจากเดินทางไกล

พักที่: CROWNE PLAZA HOTEL AIRPORT / หรือที่พักระดับใกล้เคียง



วันที่สองของการเดินทาง(2)

ชมเมืองซีแอตเติล – ล่องเรือชมปลาวาฬ

เข้าชมวิวนนทอคอยสเปซ นีเดิล – ตลาดไพน์ มาร์เก็ต

เช้า บริการอาหารเช้า ณ ห้องอาหารของ โรงแรมที่พัก

นำท่านเที่ยวชม นครซีแอตเติล (Seattle) เมืองท่าชายฝั่งที่มีความสำคัญทางด้านการท่องเที่ยวของมลรัฐวอชิงตัน ประเทศสหรัฐอเมริกา อยู่ระหว่างมหาสมุทรแปซิฟิกและทะเลสาบวอชิงตัน อยู่ห่างจากชายแดนสหรัฐอเมริกา - แคนาดา 154 กิโลเมตรเพียงเท่านั้น "นครซีแอตเติล" เป็นเมืองขนาดใหญ่พอสมควร พื้นที่ส่วนใหญ่ของเมืองล้วนเต็มไปด้วยตึกระฟ้าและความโรแมนติก ของแสงสีในยามค่ำคืน แต่หลายๆ คนที่เคยมาเยือนเมืองนี้ก็มักเรียกขานเมืองนี้ว่า มหานครแห่งสีเขียว เนื่องจากเมืองเต็มไปด้วยพื้นที่สีเขียว และจากตัวเมืองท่านสามารถมองเห็น

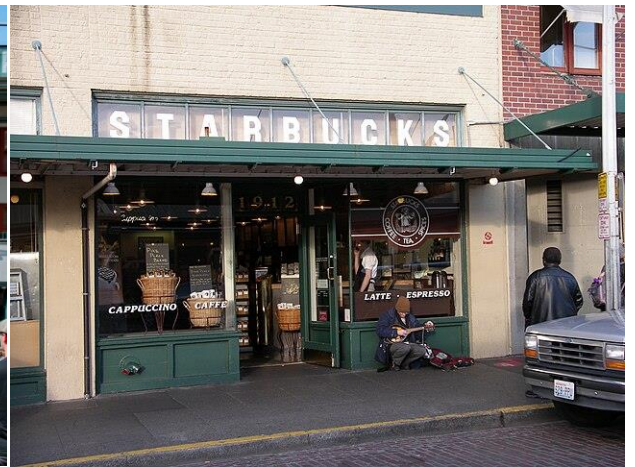


ยอดเขารีนีย์ที่สูง โคดเค่น(Mt.Rainier) เป็นเอกลักษณ์ของเมือง นอกจากนี้แล้วซีแอตเติล ยังได้รับการยกย่องจากสมาคมธุรกิจการท่องเที่ยวแห่งอเมริกา (ASTA) จากการจัดอันดับให้ซีแอตเติลเป็น 1 ใน 10 สถานที่ท่องเที่ยวยอดนิยมในสหรัฐอเมริกาอีกด้วย นำท่านล่องเรือชมปลาวาฬ(Whale Watching) โดยเรืออร์ซจะล่องผ่านช่องน้ำ ออกสู่น่านน้ำมหาสมุทรแปซิฟิกซึ่งเป็นแหล่ง อาศัยของสัตว์น้ำนานาชนิด เช่น ปลาวาฬเพชฌฆาต สิงโตทะเล แมวน้ำ ปลาโลมา และปลาวาฬหลังค่อม รวมถึงนกอินทรีหัวล้านที่คอยบิน โฉบเฉี่ยวไปมาปรากฏให้เห็นอยู่บ่อยครั้ง นำท่านสัมผัสประสบการณ์ล่องเรือชมปลาวาฬ โดยบริเวณแหลมอเล็กซานเดอร์ นับเป็นจุดที่ดีที่สุดในการล่องเรือชมปลาวาฬ ได้เวลานำท่านกลับขึ้นฝั่ง

เที่ยง **๑๐** บริการอาหารมื้อกลางวัน ณ ภัตตาคาร

[นำท่านขึ้นชมวิวซีแอดเดิ้ล บนหอคอยสเปซ นีดิล \(Space Needle\) สัญลักษณ์ของซีแอดเดิ้ล สิ่งก่อสร้างที่มี](#)

ความสูงถึง 520 ฟุต (160 เมตร) สเปซ นีดิล สร้างขึ้น ปี ค.ศ. 1962 เมื่อครั้งที่ซีแอดเดิ้ล ได้เป็นเจ้าภาพจัดงาน World's Fair ภายในสเปซ นีดิล จะประกอบไปด้วยร้านขายของกระจุกกระจิก ร้านอาหารลอยฟ้า (Sky City restaurant) ที่สามารถหมุนชมวิวสวยของเมือง [นำท่านสู่ย่าน ดาวน์ทาวน์ \(Downtown\)](#) ย่านธุรกิจที่สำคัญของซีแอดเดิ้ล ชมอาคาร บ้านเรือน และตึกที่มีความสำคัญทางด้านสถาปัตยกรรมที่ถือว่ามีความงดงามที่สุดของเมือง นำท่านเดินทางบริเวณสู่ตลาดไพน์ เพลส (Pike Place Market) ตลาดเก่าแก่คู่เมืองซีแอดเดิ้ล เดินชมบรรยากาศของพื้นเมือง เต็มไปด้วยตลาดผลไม้, ตลาดปลา, ตลาดดอกไม้ รวมทั้งสินค้าพื้นเมืองต่างๆ [ให้ท่านได้เช็คอิน ณ ร้านสตาร์บัค แห่งแรกของโลก](#)



ค่า [☎ บริการอาหารมือค้ำ ณ ภัตตาคาร / นำท่านเดินทางสู่ที่พัก](#)

[พักที่: CROWNE PLAZA HOTEL AIRPORT / หรือที่พักระดับใกล้เคียง](#)

วันที่สามของการเดินทาง(3)

ซีแอตเติล – บอซแมน(เยลโลว์สโตน)

เช้า บริการอาหารเช้า ณ ห้องอาหารของโรงแรมที่พัก / นำท่านเข้าสู่สนามบิน

.....น. ออกเดินทางสู่สนามบินเมืองบอซแมน โดยเที่ยวบินที่ AS....

.....น. เดินทางถึงสนามบินเมืองบอซแมน(Bozeman) ปากประตูอุทยานเยลโลว์สโตน เมืองบอซแมน (Bozeman)

เที่ยง รับประทานอาหารกลางวัน ณ ภัตตาคาร



นำท่านเช็ค-อินเข้าสู่ที่พัก / อีสรະทุกท่านเดินเล่นชมเมืองหรือเลือกซื้อสินค้าท้องถิ่นในย่านกลางเมืองเมืองบอซแมน ได้รับการขนานนามว่าเป็น "สถานที่ที่น่าอยู่ที่สุดในเซาท์มอนทานา" เป็นเมืองที่มีกิจกรรมกลางแจ้งมากมาย วิถีชีวิตที่สวยงามเหมาะกับการเดินป่าหรือปั่นจักรยานเสือภูเขา ปีนเขา รวมถึงเล่นสกีในฤดูหนาว ในตัวเมืองมีที่พักมากมายสำหรับนักท่องเที่ยวที่จะเข้าชมอุทยานแห่งชาติเยลโลว์สโตน นำท่านผ่านชมเมืองและมีเวลาให้ท่านได้เลือกซื้อสินค้าท้องถิ่นหรือจิบกาแฟในคาเฟ่ที่น่ารักในย่านกลางเมืองบอซแมน

ค่ำ 🍷 บริการอาหารมื้อค่ำ ณ ภัตตาคาร / นำท่านเดินทางสู่ที่พัก

พักที่: Holiday Inn Express Hotel / หรือเทียบเท่าระดับใกล้เคียง

วันที่สี่ของการเดินทาง(4)

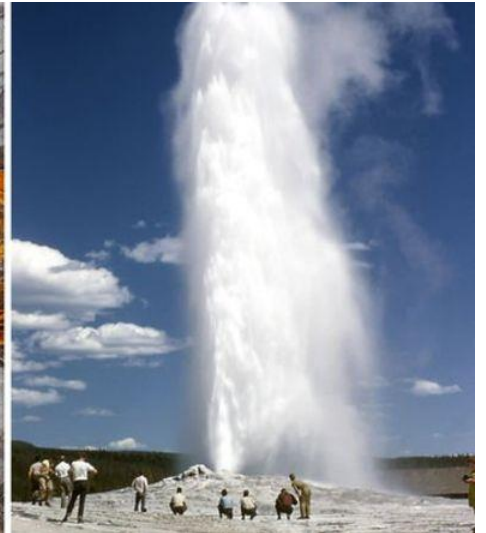
อุทยานแห่งชาติ เยลโล่ สโตน – น้ำพุร้อนแมมมอธ

น้ำพุร้อนโอดด์เฟรฟูล – จุดชมวิวทะเลสาบเยลโล่ สโตนเวสต์ – ทรัมป์ ไกอเซอร์

เช้า ๑๐) บริการอาหารมือเช้า ณ โรงแรมที่พัก

จากนั้นนำท่านเข้าชม อุทยานแห่งชาติเยลโล่สโตน (Yellow Stone National Park) อุทยานนี้ตั้งอยู่ใน บริเวณ มุมตะวันตกเฉียงเหนือของรัฐไวโอมิง (Wyoming) และถือว่าเป็นอุทยานแห่งชาติแห่งแรกของสหรัฐฯ มี

อาณาบริเวณกว่า 6 ล้านไร่
จัดเป็นอุทยานแห่งชาติที่มี
ขนาดใหญ่ที่สุดในโลก มีเนื้อที่
ครอบคลุมถึง 3 รัฐ คือ รัฐ
ไวโอมิง รัฐมอนทาน่า และรัฐ
ไอดาโฮ ซึ่งเป็นแหล่งรวม
ธรรมชาติทุกชนิดไม่ว่าจะเป็น
ทะเลสาบ น้ำตก ซึ่งบางแห่งมี



ความสูงกว่าน้ำตกในแองการ่าของแคนาดาถึงสองเท่า มีน้ำพุร้อนซึ่งบางแห่งพ่นน้ำขึ้นมาทุกชั่วโมง มีความสูง 125-180 ฟุต **รวมทั้งเป็นที่อยู่ของสัตว์ป่านานาชนิด อาทิ กวางมูส (Bull Moose), กวางเอลค์ (Bull Elk) , กวาง Pronghorn หมิสีน้ำตาสขนาดยักษ์พันธุ์ กริซลีย์ (Grizzly bear), หมิสีดำ (Black Bear), ควายไบซัน (Bison) รวมถึงนกน้ำนานาชนิด อาทิ นกกระทุง (American White Pelican) ,หงส์ฟ้า(Trumpeter Swans)และนกเป็ดน้ำ**
นำท่านเข้าชม น้ำพุร้อนแมมมอธ (Mammoth Hot Spring) ที่เป็นบ่อน้ำพุร้อนที่มีหินปูน ก่อตัวขึ้นเป็นชั้นๆ โดยมีสีเหลืองอ่อนและสีนวลจับตา มองดูแล้วเหมือนน้ำตกที่กลายเป็นหิน อย่างน่าอัศจรรย์ นำท่านเดินชมตามเส้นทางที่กำหนดชมความสวยงามของธรรมชาติ



เที่ยง ๑๐) บริการอาหารมื้อกลางวัน ณ ภัตตาคาร

ป่า [น้ำท่าชมอุทยานแห่งชาติ เยลโลว์สโตนฝั่งตะวันตก \(West Yellow Stone\)](#) อีกด้านหนึ่งที่มีสถานที่ท่องเที่ยวที่สวยงามของอุทยานแห่งชาติแห่งนี้ไม่ว่าจะเป็นบ่อน้ำพุร้อนแกรนด์พริสมาทิคที่มีขนาดใหญ่ที่สุดเป็นอันดับ 3 ของโลก โดยมีเส้นผ่าศูนย์กลางประมาณ 110 เมตร ความลึกประมาณ 40 เมตร / น้ำท่าชม บ่อน้ำร้อนแกรนด์พริสมาทิค (Grand Prismatic Spring) บ่อน้ำร้อนที่ถูกค้นพบโดย เฟอร์ดินาน แวนเดอเวียร์ เฮย์เด็น นักธรณีวิทยาชาวอเมริกันใน ปีค.ศ. 1871 เป็นบ่อน้ำร้อนรายล้อมไปด้วยสีส้มของสาขารูปร่างบ่อซึ่งเกิดจากการทับถมของแบคทีเรียและพีชเซลล์เดี่ยว [น้ำท่าเข้าชม น้ำพุร้อนโอดด์เฟรฟูล \(Old Faithful Geyser\)](#) ขึ้นชื่อว่าเป็นน้ำพุร้อนที่มีชื่อเสียงที่สุดแห่งหนึ่งคือจะปะทุขึ้นมาอย่างสม่ำเสมอ ประมาณ 21-23 ครั้งต่อวัน พุ่งสูงประมาณ 43-46 เมตร นานถึง 4 นาทีนับเป็นเวลากว่า 100 ปีมาแล้ว [น้ำท่าเดินเข้าชมชมบริเวณน้ำพุร้อนที่ Geyser Basin และ Fountain Pot Point / น้ำท่าเข้าชม บ่อโคลนภูเขาไฟ \(Mud Volcano\)](#) ณ เว้งผา บริเวณที่เคยเป็นปากปล่องภูเขาไฟ บ่อโคลนนี้จะเดือด และมีฟองฟูขึ้นอยู่ตลอดเวลา อุณหภูมิโดยเฉลี่ยภายในบ่อประมาณ 184 ฟาเรนไฮต์ หรือ ประมาณ 83 เซลเซียส จนได้เวลาอันสมควร จากนั้นนำท่านชม [บ่อน้ำพุร้อนนอร์ริส \(Norris Geyser Basin\)](#) บ่อน้ำพุร้อนที่มีอุณหภูมิสูงที่สุดและเปลี่ยนแปลงบ่อยที่สุดในอุทยานแห่งชาติเยลโลว์สโตนที่มีความยาวประมาณ 3.6 กิโลเมตร ซึ่งทุกท่านจะได้เดินชมบ่อน้ำพุร้อน Porcelian และบ่อน้ำพุร้อน Back ที่อยู่ในเขตบ่อน้ำพุร้อนนอร์ริสซึ่งท่านจะได้เห็นทัศนียภาพอันงดงามทางธรรมชาติที่ผสมผสานกันอย่างลงตัวของสีของธรรมชาติที่รายล้อมอยู่โดยรอบบ่อน้ำพุร้อนแห่งนี้ นำท่าน [ชมจุดชมวิวกวาท์ ทรัมป์ ไกเซอร์](#) เป็นบริเวณที่มีน้ำพุร้อนอยู่มากมาย และเป็นจุดชมวิวของทะเลสาบเยลโล่ สโตนอีกด้วย ได้เวลาสมควรนำท่านเดินทางกลับสู่ที่พัก

ค่ำ [📍 บริการอาหารมื้อค่ำ ณ ภัตตาคาร / นำท่านเดินทางสู่ที่พัก](#)

[พักที่: Holiday Inn Express Hotel / หรือเทียบเท่าระดับใกล้เคียง](#)



วันที่ห้าของการเดินทาง(5) เวสต์ เบลโล่ สโตน – อุทยานแห่งชาติแกรนด์ทีทอน เขื่อนบัฟฟาโล่ บิลด์ – เมืองโคดี้

เช้า ๑๐) บริการอาหารมื้อเช้า ณ ห้องอาหารของโรงแรม



[นำท่านเขาสู่ อุทยานแห่งชาติแกรนด์ทีทอน\(Grand Teton National Park\)](#) เป็นอุทยานแห่งชาติ [ที่ตั้งอยู่ทางใต้](#)ของอุทยานแห่งชาติ เบลโล่ สโตน ในอุทยานมียอดเขาที่ทอดยาวถึง 64 กม. และมีพื้นที่เชื่อมต่อกันกับอุทยานแห่งชาติ ดี.จอห์นดี.ร็อกกี เฟลเลอร์ จูเนียร์ อุทยานแกรนด์ ทีทอน ถูกค้นพบโดยชาวอินเดียนแดงท้องถิ่น รวบรวมชนเผ่าเร่ร่อนคน

แรกเริ่มอพยพเข้ามา ในช่วงต้นศตวรรษที่ 19 นักสำรวจผิวขาวคนแรกได้พบกับชาวโซโซโฟนตะวันออก ระหว่างปีค. ศ. 1810 และค.ศ. 1840 จึงดึงดูดบริษัทค้าขายขนสัตว์ เข้ามาล่าสัตว์ในบริเวณนี้ รัฐบาลสหรัฐฯเข้ามาในช่วงกลางศตวรรษที่ 19 และในปี 1929 ได้ก่อตั้งอุทยานแห่งชาติ Grand Teton ขึ้นเพื่อปกป้องดินแดนทั้งหมดรวมถึง

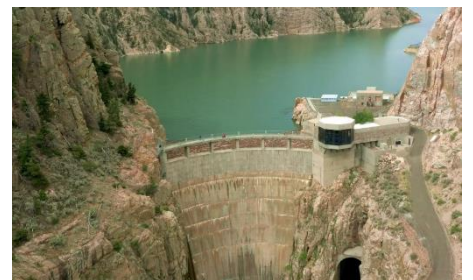


หุบเขาแจ็กสัน โฮล เมื่อนักอนุรักษ์นำโดย John D. Rockefeller จูเนียร์ เริ่มซื้อที่ดินใน Jackson Hole เพื่อเพิ่มเข้าไปในอุทยานแห่งชาติ อุทยานแห่งชาติ Grand Teton เป็นสถานที่ยอดนิยมสำหรับการปีนเขาปีนเขา การตกปลาและการเดินป่า มีสถานที่ตั้งแคมป์มากกว่า 1,000 แห่งและเส้นทางเดินป่าระยะทางกว่า 320 ไมล์ นำท่านนั่งรถชมวิวในเส้นทาง 42 ไมล์ ที่

เลื่องชื่อ ท่านจะประทับใจไปกับธรรมชาติที่สมบูรณ์และงดงาม [ทำท่านเดินทางสู่หมู่บ้านโคลเตอร์ เบย์ วิลเลจ \(Colter Bay Village\)](#) เป็นจุดชมวิวที่สวยงามที่สุดจุดหนึ่งของอุทยาน มีเวลาให้ท่านเดินเล่นชมวิวหรือเลือกซื้อของที่ระลึกตามอิชยาศัย

เที่ยง ๑๑) บริการอาหารมื้อกลางวัน ณ ภัตตาคาร

บ่าย [จากนั้นนำท่านออกเดินทางสู่เมืองโคดี้ \(Cody\)](#) ซึ่งเป็นเมืองที่เป็นวิรชนของภาคตะวันตกผู้หนึ่ง คือ พันเอกบัฟฟาโล่ บิลด์ โคดี้ ได้ก่อตั้งขึ้น และมีรูปอนุสาวรีย์ตัวเขากำลังขี่ม้าถือปืนอยู่ เขาเคยเป็นทั้งคนขี่ม้า



คว้น เป็นทหาร และนักล่าควายป่าไบซัน เล่ากันว่าเขาสามารถล่าควายป่าไบซัน ได้ถึง 5,000 ตัวภายในปีครึ่งเท่านั้น เขามีเพื่อนเป็นผู้นำอินเดียนมากมาย และฮอลลีวู้ดยังได้ทำภาพยนตร์เกี่ยวกับประวัติชีวิตอัน โลดโผนของเขาด้วย ระหว่างทาง ท่านจะได้ชมทัศนียภาพสองข้างทางเป็นภูเขาหินสีแดงสลับนแคนยอน ไชซอนเน่ ซึ่งสวยงามประทับใจตลอดเส้นทาง / [พร้อมนำท่านเข้าชม เขื่อนบัฟฟาโล่ บิลด์ \(Buffalo Bill's Dam\)](#) ถือเป็นสถานที่ท่องเที่ยวที่สำคัญแห่งหนึ่งของเมืองโคดี้ สร้างในปี ค.ศ.1905 – 1910 ในปีที่สร้างเสร็จ ได้สร้างสถิติเป็นเขื่อนที่สูงที่สุดในโลกในสมัยนั้น

ค่ำ ๑๒) บริการอาหารมื้อค่ำ ณ ภัตตาคาร / นำท่านเดินทางสู่ที่พัก

พักที่: [Best Western Premier Ivy Inn & Suites](#) / หรือเทียบเท่าระดับใกล้เคียง

วันที่หกของการเดินทาง(๖) โคดี้ – บัฟฟาโล่ – จิลเลตต์ – เดวิลส์ ทาวเวอร์ – แรพิด ซิตี้

เช้า ๑๐) บริการอาหารมื้อเช้า ณ ห้องอาหารของโรงแรม

จากนั้นนำท่านนั่งรถผ่านชม [เมืองโคดี้ \(Cody\)](#) ออกเดินทางสู่เมืองแรพิด ซิตี้ ผ่านชมเมืองต่างๆระหว่างทาง ซึ่งส่วนใหญ่ จะเป็นเมืองสไตล์ Wild West แบบฉบับคว่ำบอย ตะวันตก [ผ่านเมืองบัฟฟาโล่\(Buffalo\)](#) เมืองที่มี

ความ Wild west

อย่างแท้จริง ผ่านชม

ยอดเขาสูงตระหง่าน

ของเทือกเขาบิ๊ก

ฮอร์น (Bighorn) และ

ทัศนียภาพที่สวยงาม

ของภูมิภาคแถบนี้

ส่วนใหญ่จะเป็นเป็น

ที่เปิดโล่งกว้างแบบ



ทะเลทรายตะวันตก มีกิจกรรมกลางแจ้งมากมายในช่วงฤดูร้อน โดยเฉพาะการแข่งขันโรดีโอ (Rodeo) ที่สุดแสนเร้าใจ จากนั้นนำท่านเดินทางต่อสู่เมืองจิลเลตต์ ตั้งอยู่ในรัฐเซาท์ ดาโกต้า

เที่ยง ๑๐) บริการอาหารมื้อกลางวัน ณ ภัตตาคาร



[นำท่านเดินทางเข้าชมหอคอย](#)

[ปิศาจ \(Devil's Tower](#)

[National Monument\)](#)

อนุสรณ์สถานธรรมชาติ ซึ่งเป็นปรากฏการณ์ด้านธรณีวิทยาที่แปลกประหลาด เป็นแท่งหินลาวาที่ผุดขึ้นมาเหนือพื้นพิภพเมื่อ 60 ล้านปี มีความสูงขนาด

260 เมตร เป็นลักษณะการก่อตัวของกองหินเป็นเนินร่องชัน (ซึ่งเป็นที่สูงที่สุดของธรรมชาติลักษณะเดียวกันในสหรัฐฯ) ได้เวลาสมควรนำท่านเดินทางต่อสู่เมืองแรพิด ซิตี้(Rapid City)

ค่ำ ๑๐) บริการอาหารมื้อค่ำ ณ ภัตตาคาร / นำท่านเดินทางสู่ที่พัก

พักที่: [Fairfield Inn & Suites by Marriott Rapid City](#) / หรือเทียบเท่าระดับใกล้เคียง

**วันที่เจ็ดของการเดินทาง(7) แรพิด ซิตี้ – อุทยานป่าแห่งชาติแบล็ค ฮิลล์ – เครซี่ ฮอร์ส
เมาท์ รัชมอร์(หน้าผาประธานาธิบดี) – แรพิด ซิตี้**

เช้า ๑๐ | บริการอาหารมื้อเช้า ณ ห้องอาหารของโรงแรม



นำท่านเดินทางเข้าสู่บริเวณอุทยานป่าแห่งชาติแบล็ค ฮิลล์ ซึ่งเป็นบริเวณที่ตั้งอนุสรณ์สถานที่สำคัญ นำท่านเข้าชม [โครงการแกะสลักภูเขาอนุสาวรีย์เครซี่ ฮอร์ส\(Crazy Horse\)](#) นักรบอินเดียนผู้ยิ่งใหญ่ อนุสาวรีย์เครซี่ ฮอร์ส สร้างขึ้นเพื่อเป็นที่ระลึกถึงผู้นำอเมริกันสัญชาติอินเดียนแดงที่มีชื่อเสียง ลักษณะที่จัดสร้าง

เป็นการแกะสลักภูเขาเป็นอนุสาวรีย์ขนาดใหญ่บนภูเขาแบล็ค ฮิลล์ อนุสาวรีย์เป็นลักษณะของคนขี่ม้า ถ้าสร้างเสร็จ อนุสรณ์สถานเครซี่ ฮอร์ส จะเป็นภูเขาแกะสลักที่ใหญ่ที่สุดในโลก ที่ยาวถึง 641 ฟุตและสูงถึง 563 ฟุต จะมีขนาดใหญ่กว่า สฟิงค์ ที่อียิปต์ และจะสูงกว่าอนุสรณ์สถานวอชิงตันที่วอชิงตัน ดี ซี และช่วงราบของท่อนแขนของผู้นำอเมริกันที่แกะสลักจะมีขนาดยาวเกินกว่า 3 สนามอเมริกันฟุตบอล

เที่ยง ๑๑ | บริการอาหารมื้อกลางวัน ณ ภัตตาคาร



จากนั้นนำท่านเดินทางเข้าชม [อนุสรณ์สถานเมาท์รัชมอร์ \(Mount Rushmore National Memorial\)](#) หน้าผาหินแกะสลักเป็นรูปหน้าของอดีตท่านประธานาธิบดีคนสำคัญ 4 คนของสหรัฐอเมริกา ได้แก่ ประธานาธิบดีจอร์จ วอชิงตัน, โทมัส เจฟเฟอร์สัน, อับราฮัม ลินคอล์น ซึ่งสร้างในปี 1927 โดยประติมากรกัทซัน บอร์กกลัม (Gutzon Borglum) โดยจุดประสงค์เริ่มแรกในการ

สร้าง ทางการของรัฐเซาธ์ดาโกต้า ได้สร้างประติมากรรมนี้ขึ้นมาเพื่อต้องการหาสิ่งดึงดูดให้นักท่องเที่ยวแวะมาชมแบล็คฮิลล์ ซึ่งปัจจุบันเป็นสถานที่ท่องเที่ยวที่กลายเป็นสัญลักษณ์อย่างหนึ่งของประเทศสหรัฐอเมริกาที่ต้องแวะมาชม ได้เวลาสมควรนำท่านเดินทางกลับสู่โรงแรมที่พัก

ค่ำ ๑๑ | บริการอาหารมื้อค่ำ ณ ภัตตาคาร / นำท่านเดินทางสู่ที่พัก

[พักที่: Fairfield Inn & Suites by Marriott Rapid City / หรือเทียบเท่าระดับใกล้เคียง](#)

วันที่แปดของการเดินทาง(8) แรพิด ซิตี้ – ลาส เวกัส(ชมเมือง แห่ง แสงสีเสียง)

เช้า ๑๐ **บริการอาหารมื้อเช้า ณ ห้องอาหารของโรงแรม**
จากนั้นนำท่านเดินทางสู่สนามบินแรพิด ซิตี้(Rapid City)

11.00 ออกเดินทางสู่เมืองลาส เวกัส โดยเที่ยวบินที่...

12.30 เดินทางถึงเมืองลาส เวกัส จากนั้นนำท่านเดินทางเข้าสู่ตัวเมือง

เที่ยง ๑๑ **บริการอาหารมื้อกลางวัน ณ ภัตตาคาร**

นำท่านออกเดินทางเข้าสู่ “เมืองลาส เวกัส” (Las

Vegas) นำท่านชม “เมืองลาสเวกัส” เป็นเมืองที่ตั้งอยู่ในมลรัฐ

เนวาดา สหรัฐอเมริกา เป็นสถานที่ที่ชาวอเมริกันและคนทั่ว

โลก ให้ฉายาว่า **“เมืองแห่งบาป” (SIN CITY)** ลาสเวกัส

เป็นสถานที่ที่มีลักษณะพิเศษ เพราะเมืองทั้งเมือง เจริญเติบโตขึ้นมาจากความก้าวหน้าของกิจการการพนันเป็น

แรงดึงดูดหลักให้นักท่องเที่ยวหลังไหลเข้ามาต่อมาก็ได้พัฒนาไปสู่ธุรกิจบริการใกล้เคียง ได้แก่ โรงแรม ศูนย์

แสดงสินค้า ศูนย์ประชุม ร้านอาหาร ห้างสรรพสินค้า ซึ่งล้วนแล้วแต่มีความโอ้อ่าอลังการ และขนาดใหญ่มากกว่า

ที่อื่นในโลก และจะหาได้ค่อนข้างยากที่จะมีบ่อนการพนัน และ โรงแรม มารวมตัวกันอย่างแน่นหนาในบริเวณ

ใกล้เคียงกันเหมือนกับเมืองลาสเวกัส นำท่านเข้าสู่ LAS VEGAS PREMIUM OUTLETS แหล่งช้อปปิ้ง

ใหญ่ที่สุดใน Las Vegas มีแบรนด์เนมมากมาย อาทิ Coach, Burberry, Lacoste, Diesel, A/X, Salvador Farragamo,

Energies Miss Sixty, Calvin Klein / ใ้เวลาสมควรนำท่านเข้าสู่โรงแรมที่พัก

*** อิศระอาหารค่ำเพื่อความสะดวกในการช้อปปิ้ง ***



จากนั้นเพลิดเพลินกับโชว์ที่จัดแสดงไว้หน้าโรงแรมแต่ละแห่งในย่านถนน Strip ของลาสเวกัส เช่น โชว์ภูเขาไฟระเบิด

ที่ Mirage, โชว์โจรสลัดที่โรงแรม Treasure Island, โชว์น้ำพุเต้นระบำที่ Bellagio ฯลฯ ชมรถไฟเหาะและเครื่อง

เล่นหวาดเสียวต่างๆ ที่ตั้งอยู่สูงที่สุดในโลกในโรงแรม Stratosphere, ชมหนึ่งในพระพรหมของไทยซึ่งตั้งอยู่ที่

โรงแรม Caesar Palace, ชมหอไอเฟลและประติมากรรมซึ่งจำลองจากปารีส พร้อมทั้งชมความสวยงามภายในโรงแรม

Venetian ด้วย ท่านใดต้องการเดินทางสู่ย่าน Fremont Street Experience(กรุณาติดต่อหัวหน้าทัวร์) ซึ่ง

ปัจจุบันเป็นย่านคนเดินเท้าโดยเฉพาะ พรั่งพร้อมด้วยกิจกรรมพิเศษและการแสดงยามค่ำคืนในใจกลางเมือง ถนน

Fremont เป็นเขตถนนคนเดินยาวห้าช่วงตึกซึ่งเป็นบริเวณที่เวกัสแบบโบราณมาบรรจบกับเทคโนโลยีอันทันสมัย

หันไปทางสัญลักษณ์ไฟนีออนแบบคลาสสิกของ Sin City คุณจะเจอวงดนตรีเล่นสด นักแสดงตามถนน และการ

แสดงแสงสีที่น่าประทับใจถนนแห่งแรกในเมืองที่ปูพื้นหินอย่าง Fremont เคยเป็นจุดให้สัญญาณในกรณีที่มีผู้แะ

เวียนเข้ามาในช่วงทศวรรษ 1950

พักที่: BALLY'S LAS VEGAS HOTEL & CASINO / หรือที่พักระดับใกล้เคียง



วันที่เก้าของการเดินทาง(9) ลาส เวกัส – เข้าชมอุทยานแห่งชาติไซออน – ไบรซ์

เช้า บริการอาหารเช้า ณ ห้องอาหารของโรงแรมที่พัก



นำท่านออกเดินทางสู่ “อุทยานแห่งชาติไซออน” (ZION NATIONAL PARK) (ระยะทาง 263 กม.)

แหล่งท่องเที่ยวที่มีชื่อเสียงมากแห่งหนึ่งของรัฐยูทาห์ (Utah) เป็นอุทยานแห่งชาติทางตะวันตกเฉียงใต้ของสหรัฐอเมริกาโดยแต่เดิมนั้นอุทยานมีชื่อว่า MUKUNTUWEAP NATIONAL MONUMENT และได้มีการเปลี่ยนเป็นอุทยานแห่งชาติไซออนในปี 1918 อุทยานแห่งชาติไซออน พื้นที่ 593 ตาราง

กิโลเมตร โดย ไซออน (ZION) เป็นคำในภาษาฮิบรูโบราณ หมายถึง สถานที่หลบภัย โดยสภาพภูมิประเทศส่วนใหญ่มีลักษณะเป็นภูมิทัศน์ทะเลทราย ประกอบไปด้วยภูเขา หน้าผาหินทราย หุบเขาลึก ที่ล้อมรอบไปด้วยทะเลทรายกันกว้างใหญ่ เป็นจุดหลายปลายทางยอดนิยมสำหรับนักท่องเที่ยวที่ชื่นชอบการเดินป่าและปีนเขา สำหรับการท่องเที่ยวในอุทยานแห่งชาติไซออน มีสถานที่ท่องเที่ยวที่สำคัญที่คุณจะต้องไม่พลาดไปเยือน คือ หุบเขาไซออน หรือ ไซออน แคนยอน (ZION CANYON) แคนยอนที่มีความยาว ประมาณ 15 กิโลเมตร และลึกประมาณ 800 เมตร ตื่นตาไปกับความงดงามของทัศนียภาพหน้าผาหินทรายที่ตั้งสูง 2,000 ถึง 3,000 ฟุตจากพื้นหุบเขาลึก นำท่านเข้าสู่ “ไซออน แคนยอน วิลเลจ” (ZION CANYON VILLAGE) ทางเข้าสู่อุทยานอีกทั้งยังเป็นที่ตั้งของร้านอาหาร ร้านขายของที่ระลึกให้ท่านได้เลือกซื้อมากมาย

เที่ยง บริการอาหารกลางวัน ณ ภัตตาคาร

ป่า นำท่านเข้าสู่ “ศูนย์บริการนักท่องเที่ยวไซออน” (ZION NATIONAL PARK VISITOR CENTER) ตั้งอยู่เมือง



สปริงเดล (SRINGDALE) รัฐยูทาห์ (UTAH) เป็น หุบเขารูปตัววี ซึ่งเกิดจากการกัดเซาะชั้นหินทราย ของแม่น้ำเวอร์จิ้น (VIRGIN RIVER) จุดเริ่มต้น ของการเที่ยวชมอุทยานแห่งชาติไซออน จากนั้น นำท่านชม“บั๊งลังก์ขาว” (GREAT WHITE THRONE) ภูเขาหินทรายสีขาวในอุทยาน แห่งชาติไซออน มีความสูง 2,400 ฟุต ซึ่งตั้งอยู่ใน เขตวอชิงตันทางตะวันตกเฉียงใต้ของรัฐยูทาห์

สหรัฐอเมริกา / นำท่านเดินทางสู่โรงแรมที่พักในเมืองไบรซ์

ค่ำ บริการอาหารมื้อค่ำ ณ ภัตตาคาร

พักที่: QUALITY INN BRYCE CANYON HOTEL / หรือที่พักระดับใกล้เคียง



วันที่สิบของการเดินทาง(10) อุทยานแห่งชาติ ไบรซ์ แคนยอน – จุดชมวิวยอร์สชู เบนด์ – เเพจ

เช้า **📍 บริการอาหารมื้อเช้า ณ ห้องอาหารของโรงแรม**



นำท่านเดินทางสู่ อุทยานแห่งชาติไบรซ์ แคนยอน (Bryce Canyon National Park) ผ่านชมวิวิทิวทัศน์ที่ แปลกตาของเขตแบดแลนด์(Bad Land) ลักษณะทะเลทราย แบบควาบอยตะวันตก ตัวอุทยานแห่งชาติไบรซ์ แคนยอน ตั้งอยู่ในรัฐยูทาห์ ประเทศสหรัฐอเมริกา นำท่านเข้าชม ภายในอุทยานไบรซ์ แคนยอน ซึ่งในบริเวณนี้อยู่ใต้ผืนน้ำ เมื่อเกิดการเปลี่ยนแปลงของเปลือกโลกผืนแผ่นดินที่ราบ

สูงก็ถูกยกตัวขึ้น และเกิดการกัดเซาะอย่างรุนแรงบริเวณชั้นหินจนก่อเกิดเป็นเสาหินและหินมากมายในหุบเขาที่ สูงถึง 2,800 เมตร จากระดับน้ำทะเลปานกลาง เนื่องจากสถานที่นี้อยู่ตอนปลายของแกรนด์แคนยอน จึงถูกตั้งชื่อ ว่าไบรซ์แคนยอน (Bryce Canyon) เอกลักษณ์ของไบรซ์แคนยอนคือ แท่งหินยอดแหลมๆ ที่เรียกว่า ฮูดู (Hoodoos) ที่ขึ้นเรียงกันเป็นแนว มีรูปร่างรูปทรงแปลกประหลาด ตำนานของพวกอินเดียนแดงกล่าวว่า แท่งหิน เหล่านี้เกิดจากมนุษย์ที่ต้องคำสาปกลาย



เป็นหิน บริเวณไบรซ์แคนยอน ประกอบด้วยหินทรายสลับหินดินดาน ตั้งแต่ยุคครีเทเชียสถึงช่วงต้นของ มหายุคซีโนโซอิก ตกสะสมตัวใน สภาพแวดล้อม แบบทะเลสาบขนาดใหญ่ จนกระทั่งน้ำตื้นขึ้นเรื่อยๆ เป็น เวลาหลายล้านปี ทำให้เริ่มมีการกร่อน ของแม่น้ำที่ไหลผ่านชั้นหิน ร่วมกับการยกตัวของพื้นดินขณะเกิดเทือกเขา

รอกกี (~70-50 ล้านปีก่อน) จากนั้นก็มีการยกตัวของเปลือกโลกอีกครั้ง และทำให้เกิดที่ราบสูงโคโลราโดเมื่อ 16 ล้านปีก่อน การยกตัวทำให้หินเริ่มมีการแตกตามแนวตั้ง ซึ่งทำให้ง่ายต่อการถูกกร่อน จนกลายเป็นแท่งเสา สวยงามในปัจจุบัน สีน้ำตาลแดง สีชมพู และสีแดงได้จากแร่ฮีมาไทต์ (Hematite) ซึ่งมีธาตุเหล็กเป็นองค์ประกอบ ส่วนสีเหลืองได้จากแร่ลิโมนาइट (Limonite) ส่วนสีม่วงได้จากแร่ไพโรลูไซต์ (Pyrolusite) อีสระให้ท่านได้เก็บ ภาพไบรซ์แคนยอนตามอัธยาศัย

เที่ยง บริการอาหารมื้อกลางวัน ณ ภัตตาคาร



นำท่านเดินทางสู่เมืองเพจ(Page) [จากนั้นนำท่านออกเดินทางสู่เมืองเพจ\(Page\) นำท่านเดินทางสู่ “ฮอร์สชูเบนด์” \(Horseshoe Bend\) จุดโค้งของแม่น้ำโคโลราโด ที่ถูกน้ำกัดเซาะจนกลายเป็นรูปเกือกม้าสีเขียวมรกตโอบล้อมกับแกรนด์แคนยอนหินทราย ได้เวลาอันสมควร นำท่านเดินทางสู่ “เมืองเพจ” \(PAGE\) ตั้งอยู่ทางตอนบนของรัฐแอริโซนา \(ARIZONA\) เป็น](#)

เมืองที่เรียกว่าเป็นเมืองค้ำน้ำของแกรนด์แคนยอน

ค้ำ รับประทานอาหารค่ำ ณ ภัตตาคารท้องถิ่น

พักที่: Holiday Inn Express & Suite Page Hotel



วันที่สิบเอ็ดของการเดินทาง(11)เพจ – แอนทีโลฟ แคนยอน – สวนอนุรักษ์พันธุ์สัตว์แบริโซน่า เมืองวิลเลียม

เช้า **๑๐** บริการอาหารมื้อเช้า ณ ห้องอาหารของโรงแรม



นำท่านเดินทางสู่ “แอนเทอโลป แคนยอน” (ANTELOPE CANYON)

แอนเทอโลปแคนยอน (ANTELOPE CANYON) ตั้งอยู่ในรัฐอริโซน่า สหรัฐอเมริกา เป็นสถานที่ท่องเที่ยวที่สำคัญในพื้นที่ของชนเผ่านาวาโฮ หุบเขาที่สวยงามนี้ เกิดจากการทำลายและกัดเซาะทางธรรมชาติคือ กระแสน้ำ และลม โดยเฉพาะอย่างยิ่งในช่วงฤดูมรสุม กระแสน้ำได้ไหลด้วยความเร็วในขณะที่ไหลผ่านก็ได้กัดเซาะหินทรายออกไป ทำให้เกิดความลึก เรียบ และรอยเส้นในลักษณะริ้วไหลที่ผิวของหิน โดยในแต่ละฤดูกาลภูเขาหินทราย จะมีสีที่แตกต่างกันขึ้นอยู่กับการเล่นของแสงใน

แต่ละวัน แอนเทอโลปแคนยอน แบ่งเป็นสองส่วนคือ ช่วงบนอัฟเฟอร์แอนเทอโลปแคนยอน (UPPER ANTELOPE CANYON) และช่วงล่าง โลเวอร์แอนเทอโลปแคนยอน (LOWER ANTELOPE CANYON)

เที่ยง บริการอาหารมื้อกลางวัน ณ ภัตตาคาร

บ่าย ได้เวลาอันสมควร นำท่านเดินทางสู่สวนอนุรักษ์พันธุ์สัตว์แบริโซน่า(Bearizona Wildlife Park) มีพื้นที่



ประมาณ 160 เอเคอร์ ตั้งอยู่ใจกลางของแอริโซนาตอนเหนือ (ARIZONA) และตั้งอยู่ท่ามกลางป่าสงวนแห่งชาติ นักท่องเที่ยวจะนั่งรถผ่านป่าสนกว่า 3 ไมล์ เพื่อชมสัตว์ในอเมริกาเหนือที่อยู่อาศัยตามธรรมชาติ ให้ท่านได้สัมผัสกับสัตว์ป่ามากมายพร้อมการเดินทางที่แสนตื่นเต้น นั่งรถชมวิว

อันงดงามและชมสัตว์ป่ามากมายตามถิ่นที่อยู่ในธรรมชาติ อาทิ ควายไบซัน แพะภูเขา หม่าป่าแดง หมิคำ จากนั้น นำท่านชม FORT BEARIZONA สัตว์หลากหลายที่จัดแสดงให้ท่านได้ชม นำชม BIRDS OF PREY ท่านจะได้พบกับนักล่าเหยื่อ เช่น เหยี่ยว เหยี่ยวภูเขา และนกฮูก ที่ทางสวนสัตว์ได้จัดแสดงให้ท่านได้ชม

ค่ำ บริการอาหารมื้อค่ำ ณ ภัตตาคาร / นำท่านเดินทางเข้าสู่ที่พัก

พักที่: RAMADA BY WYNDHAM WILLIAMS HOTEL / หรือที่พักระดับใกล้เคียง

วันที่สิบสองของการเดินทาง(12)

วิลเลียม – จุดชมวิวแกรนด์แคนยอน เซาท์ริม

ลาฟลิน(เมืองคาลิโน)

เช้า บริการอาหารมื้อเช้า ณ ห้องอาหารของโรงแรมที่พัก



นำท่านเดินทางสู่ “อุทยานแห่งชาติแกรนด์แคนยอน” (GRAND CANYON) ฝั่ง SOUTH RIM

ท่านจะได้พบกับความมหัศจรรย์ ทางธรรมชาติที่ยิ่งใหญ่แห่งหนึ่งของโลก ปัจจุบันแกรนด์แคนยอน ถูกจัดให้เป็นหนึ่งในเขตอนุรักษ์ของโลกตามมติของสหประชาชาติ แกรนด์แคนยอนถูกค้นพบเมื่อปี ค.ศ. 1776 ซึ่งเกิดขึ้นโดยกระแส่น้ำของแม่น้ำโคโลราโดที่

ไหลผ่านและกัดเซาะจนกลายเป็นรูปร่างต่างๆ ให้ท่านได้ชมความสวยงามภูเขาหินทราย ได้เวลาอันสมควร นำท่านเดินทางสู่ หุบเขาแกรนด์แคนยอนอันโด่งดัง นำท่านเดินทางสู่ SOUTH RIM TRAIL นำท่านสู่ ศูนย์บริการข้อมูล นำท่านเก็บภาพความสวยงามของ MATHER POINT AMPHITHEATER ซึ่งเป็นจุดชมวิวกว้างคล้ายกับโรงละครยุคโบราณ และ MATHER POINT OVERLOOK จุดชมวิวที่มีเนื้อที่ยื่นเข้าไปด้านในของแคนยอน



จากนั้น นำชม POWELL POINT จุดชมวิวแห่งนี้ ตั้งชื่อ

เพื่อเป็นเกียรติแก่ จอห์นเวสลีย์พาวเวลล์ (JOHN WESLEY POWELL) ผู้ค้นพบแกรนด์แคนยอน ในปี ค.ศ. 1869 จากการล่องเรือสำรวจกับคณะทั้งหมด จุดชมวิวนี้เป็นหน้าผาที่ยื่นเข้าไปสามารถชมวิวได้เกือบ 360 องศา จากนั้น นำชม MOHAVE

POINT หรือ MOJAVE POINT จุดชมวิวที่สามารถมองเห็น

แม่น้ำโคโลราโด จากนั้น นำท่านสู่ จุดชมวิวริมถนน (DESSERT VIEW DRIVE) เป็นหนึ่งในจุดชมวิวที่สำคัญทางทศได้ ทำหน้าที่ เป็นพื้นที่ของอุทยานเพราะมีทางเข้าศูนย์บริการนักท่องเที่ยวและสถานีเรนเจอร์

เที่ยง บริการอาหารมื้อกลางวัน ณ ภัตตาคาร

บาย

ได้เวลาอันสมควร นำท่านเดินทางสู่ “เมืองลาฟลิน” (Laughlin) ตัวเมืองตั้งอยู่ในรัฐเนวาดา (NEVADA) ตั้งอยู่ทางตอนใต้ของลาสเวกัส เมืองลาฟลิน ได้ตั้งชื่อตามดอน ลาฟลิน (DON LAUGHLIN) ชาวพื้นเมืองที่ซื้อที่ดินทางตอนใต้ของรัฐเนวาดา เป็นเมืองคาสีโนที่คึกคักไม่แพ้ ลาส เวกัส ท่านสามารถเลือกเลี้ยงโชคในโรงแรมที่พักหรือเดินเล่นริมฝั่งแม่น้ำโคโลราโด อันโด่งดัง ในเมืองมีร้านค้าร้านอาหารอยู่มากมาย



ค่ำ บริการอาหารมื้อค่ำ ณ ภัตตาคารอาหาร

พักที่: HARRAH'S LAUGHLIN CASINO & HOTEL / หรือที่พักระดับใกล้เคียง

วันที่สิบสามของการเดินทาง(13) ลาฟลิน – ซ้อปิ้งเอาท์เล็ต บาร์สตว์ – ลอส แองเจลิส

เช้า บริการอาหารมื้อเช้า ณ ห้องอาหารของโรงแรมที่พัก

นำท่านเดินทางสู่ “เมืองบาร์สตว์”

(BARSTOW) (ระยะทาง 274 กม. ระยะเวลาในการเดินทางประมาณ 3 ชั่วโมง) เป็นเมืองในซาน เบอร์นาดีโน (SAN BERNARDINO) รัฐแคลิฟอร์เนียสหรัฐอเมริกา [อิสระให้ท่านได้ซ์](#)

[อปปิ้ง BARSTOW FACTORY](#)

[OUTLET ตามอัชยาศัย](#)



***** อิสระอาหารกลางวันตามอัชยาศัย *****

มีสินค้าหลากหลายแบรนด์ให้ท่านได้เลือกซื้อ อาทิ OASICS, BALLY, BANANA REPUBLIC, CALVIN KLEIN, COACH, GAP, GUESS FACTORY, KATE SPADE, KIPLING, LACOST, SAMSONITE, SWAROVSKI, TOMMY HILFIGER เป็นต้น [ได้เวลาอันสมควร นำท่านเดินทางสู่ ลอสแอนเจลิส \(ระยะทาง 175 กม. ระยะเวลาในการเดินทางประมาณ 1 ชั่วโมง 50 นาที\)](#)

ค่ำ บริการอาหารมื้อค่ำ ณ ภัตตาคาร

พักที่: HOLIDAY INN LA MIRADA / หรือที่พักระดับใกล้เคียง

วันที่สิบสี่ของการเดินทาง(14) ลอส แองเจลิส – ชมเมือง – กริฟฟิน พาร์ค

เก็บภาพป้ายฮอลลีวูด – ไซนิส ซิียร์เตอร์ – สนามบิน L.A. – สนามบินไทเป

เช้า ๑๐ | บริการอาหารมื้อเช้า ณ ห้องอาหารของโรงแรม



จากนั้นนำท่านเดินทางเข้าสู่ ลอส แองเจลิส หรือที่รู้จักกันในนาม แอล.เอ.(L.A.) ตั้งอยู่ทางตอนใต้ของรัฐแคลิฟอร์เนีย เป็นเมืองศูนย์กลางทางด้านเศรษฐกิจ มีวัฒนธรรมที่หลากหลาย เพราะมีประชากรหลายเชื้อชาติอาศัยอยู่ อีกทั้งยังเป็นเมืองศูนย์กลางทางด้านอุตสาหกรรมความบันเทิง เพราะเป็นที่ตั้งของ “ฮอลลีวูด” บริษัทผู้ผลิตภาพยนตร์ชื่อดังของโลกนอกจากนี้ ลอสแอนเจลิส ยังเป็นเมืองที่มีความหลากหลายของแหล่งท่องเที่ยว อาทิ สวนสนุก สิ่งก่อสร้างสถาปัตยกรรม พิพิธภัณฑ์อาร์ทแกลลอรี่ โรงละคร ห้างสรรพสินค้า รวมทั้งร้านอาหาร บาร์ ไนต์คลับ ที่ช่วยสร้างสีสันในยามค่ำอีกด้วย **นำท่านชม มหานครลอสแอนเจลิส (LOS ANGELES) (L.A.)** ซึ่งเป็นเมืองใหญ่ที่มีประชากรมากที่สุดอันดับสอง ใน สหรัฐอเมริกา และเป็นหนึ่งในศูนย์กลางทางด้านเศรษฐกิจ วัฒนธรรม และการ บันเทิงลอสแอนเจลิส ตั้งอยู่ในมลรัฐแคลิฟอร์เนีย ชื่อเมืองลอสแอนเจลิสมาจากคำว่า โลสอังเคเลส (Los Angeles) **นำท่าน**

ผ่านชมย่านธุรกิจ สำคัญ ย่านไชน่าทาวน์ ศาลาว่าการเมืองมิวสิกเซ็นเตอร์ ถนนฮอลลีวูด เบเวอร์รี่ฮิลล์ ถนน โรดิโอ ไคร์ฟ (RODEO DRIVE) ในย่าน BEVERLY HILL ซึ่งเป็นย่านช้อปปิ้งที่หรูหราที่สุดในแอลเอ พร้อมกันนี้ยังเป็นย่านที่มีดาราสฮอลลีวูด อาศัยอยู่มากมาย **นำท่านสู่จุดชมวิวนวนสาธารณะกริฟฟินพาร์ค(Griffin Park)** สวนสาธารณะแห่งนี้เทียบได้กับเซ็นทรัลพาร์คในนิวยอร์ก ซิตี้ และ สวนสาธารณะโกลเดนเกตใน ซาน ฟรานซิสโก เป็นสวนสาธารณะที่มีชื่อเสียงมากที่สุดของ ลอส แองเจลิส ท่านสามารถเก็บภาพความสวยงามของตัวเมือง ลอส แองเจลิส และป้าย ฮอลลีวูด ได้อย่างชัดเจน



ชมบริเวณ ไชนีสเธียเตอร์ (CHINESE THEATRE) ซึ่งท่านจะได้ถ่ายรูปกับรอยมือ รอยเท้าของเหล่า ดาราชื่อดัง ที่ประทับไว้พร้อมชื่อจารึกของดาราตุ๊กตาทองบนถนนฮอลลีวูด นำท่านชม ฮอลลีวูดวอล์ก ออฟ เฟม (Hollywood Walk of Fame) เป็นทางเท้าที่อยู่สองข้างทางถนนฮอลลีวูด บูเลวาร์ด ในทิศตะวันออก-ตะวันตก และไนน์ สตรีท ในทิศเหนือ-ใต้ ตั้งอยู่ในฮอลลีวูด ลอสแอนเจลิส รัฐแคลิฟอร์เนีย สหรัฐอเมริกา เป็นระยะทางเดินเท้าทั้งสิ้น 3 1/2 ไมล์ ฮอลลีวูด วอล์ก ออฟ เฟม ประดับด้วยแผ่นหินตบแต่งเป็น รูปดาวห้าแฉก จำนวนมากกว่า 2000 ดวง จารึกชื่อของนักแสดงและบุคคลที่มีชื่อเสียงในวงการมายา จาก 5 วงการ ซึ่งถือเป็นเกียรติสูงสุด สำหรับผู้ได้รับคัดเลือกให้จารึกชื่อ คือ วงการภาพยนตร์ / วงการโทรทัศน์ / วงการดนตรี / วงการวิทยุ / วงการละครเวที จากนั้นอิสระทุกท่านช้อปปิ้งตามอัธยาศัย

ค่า ๑๐ บริการอาหารมื้อค่ำ ณ ภัตตาคาร / นำท่านออกเดินทางสู่สนามบินลอส แองเจลิส

วันที่สิบห้าของการเดินทาง(15) อยู่ระหว่างบินผ่านเส้นแบ่งเวลาสากล

00.10 น. ออกเดินทางสู่ ท่าอากาศยานนานาชาติไทเป (ไต้หวัน) โดยสายการบิน ไชน่าแอร์ไลน์ เที่ยวบินที่ CI023

*** บินผ่านเส้นแบ่งเวลาสากล ***

วันที่สิบหกของการเดินทาง(16) ไทเป – กรุงเทพฯ

05.10 น. เดินทางถึง ไทเป (ไต้หวัน) เพื่อแวะพักผ่อนเปลี่ยนเครื่อง

07.10 น. ออกเดินทางสู่ กรุงเทพมหานคร ประเทศไทย โดยสายการบินไชน่าแอร์ไลน์ เที่ยวบินที่ CI833

09.45 น. เดินทางถึง ท่าอากาศยานสุวรรณภูมิ โดยสวัสดิภาพ

****หมายเหตุ...โปรแกรมการเดินทางอาจเปลี่ยนแปลงได้ตามความเหมาะสม เนื่องจากสภาพ ลม พายุ อากาศ, การล่าช้าอันเนื่องมาจากสายการบิน และสถานการณ์ในต่างประเทศที่ทางคณะเดินทางในขณะนั้น เพื่อความปลอดภัยในการเดินทาง โดยบริษัทฯ ได้มอบหมายให้ หัวหน้าทัวร์ผู้นำทัวร์ มีอำนาจตัดสินใจ ณ ขณะนั้นทั้งนี้การตัดสินใจ จะคำนึงถึงผลประโยชน์ของหมู่คณะเป็นสำคัญ เมื่อท่านทำการจองและชำระเงินมัดจำแล้ว บริษัทฯ ถือว่าท่านได้ยอมรับเงื่อนไขของทางบริษัทฯ แล้ว**

กำหนดการเดินทางระหว่าง เดือน เมษายน – ตุลาคม 2568

ออกเดินทางช่วง	ผู้ใหญ่พัก ห้องละ 2 ท่าน	เด็กอายุต่ำกว่า 12 ปี พักกับผู้ใหญ่ 1 ท่าน	เด็กอายุต่ำกว่า 12 ปี พักกับผู้ใหญ่ 2 ท่าน	พักท่านเดียว/ห้อง จ่ายเพิ่ม
08 – 22 เม.ย.68	329,900	329,900	329,900	65,900
30 เม.ย. – 15 พ.ค.68	329,900	329,900	329,900	65,900
30 พ.ค. – 14 มิ.ย.68	329,900	329,900	329,900	65,900
01 – 16 ก.ค.68	349,900	349,900	349,900	65,900
11 – 26 ส.ค.68	349,900	349,900	349,900	65,900
12 – 27 ก.ย.68	329,900	329,900	329,900	65,900
03 – 18 ต.ค.68	329,900	329,900	329,900	65,900
15 – 30 ต.ค.68	329,900	329,900	329,900	65,900

ต้องการเดินทางโดยชั้นธุรกิจ BUSINESS CLASS กรุณาสอบถามราคาเพิ่มเติมจากเจ้าหน้าที่บริษัท

หมายเหตุ : ประเทศอเมริกา โรงแรมส่วนใหญ่ไม่มีห้องพัก 3 เตียง ส่วนมากจะเป็นห้องพักแบบ 2 เตียง (QUEEN BED)

อัตรค่าบริการนี้รวม

- ✦ ค่าตั๋วเครื่องบินไป-กลับ กรุงเทพฯ-ซีแอตเติล // ลอส แองเจลิส-กรุงเทพฯ (และไฟท์ภายใน)
- ✦ ค่ารถปรับอากาศนึ่งเที่ยวตามระบุไว้ในรายการ พร้อมคนขับรถที่ชำนาญเส้นทาง กฎหมายในอเมริกาไม่อนุญาตให้คนขับรถเกิน 12 ชม. / วัน
- ✦ โรงแรมที่พักตามระบุหรือเทียบเท่าในระดับเดียวกัน โรงแรมส่วนใหญ่ในยุโรปจะไม่มีเครื่องปรับอากาศ เนื่องจากอยู่ในแถบที่มีอุณหภูมิต่ำและราคาโรงแรมจะปรับขึ้น 3-4 เท่าตัว หากวันเข้าพักตรงกับงานเทศกาลเทรดแฟร์หรือการประชุมต่างๆ อันเป็นผลที่ทำให้ต้องมีการปรับเปลี่ยนย้ายเมือง โดยคำนึงถึงความเหมาะสมเป็นหลัก
- ✦ ค่าอาหารที่ระบุในรายการ ให้ท่านได้ลิ้มรสกับอาหารท้องถิ่นในแต่ละประเทศ
- ✦ ค่าบริการนำทัวร์โดยหัวหน้าทัวร์ผู้มีประสบการณ์นำเที่ยวให้ความรู้ และคอยดูแลอำนวยความสะดวกตลอดการเดินทาง
- ✦ ค่าประกันอุบัติเหตุในการเดินทางวงเงินท่านละ 2,000,000 บาท
- ✦ ค่าทิปพนักงานขับรถตลอดการเดินทาง
- ✦ **ไฟล์ระหว่างประเทศท่านสามารถโหลดกระเป๋าได้เครื่องบินได้ 2 ใบ น้ำหนักไม่เกินใบละ 23 กก. ส่วนกระเป๋าใบเล็กอยู่ในความดูแลของท่านเองไม่เกิน 7 กก. (ไฟท์ภายในประเทศท่านสามารถโหลดกระเป๋าได้เครื่องบินได้ 1 ใบ น้ำหนักไม่เกินใบละ 23 กก. ส่วนกระเป๋าใบเล็กอยู่ในความดูแลของท่านเองไม่เกิน 7 กก. ท่านที่ต้องการ โหลดกระเป๋าเพิ่มกรุณาแจ้งราคากับเจ้าหน้าที่ฝ่ายขาย)**

อัตราค่าบริการนี้ไม่รวม

- ✦ ค่าภาษีมูลค่าเพิ่ม 7 % และค่าภาษีหัก ณ ที่จ่าย 3 % (กรณีออกใบเสร็จเต็มรูปแบบ)
- ✦ ค่าใช้จ่ายส่วนตัว อาทิ ค่าโทรศัพท์ , ค่าซักผ้า , ค่าเครื่องดื่มและอาหารนอกเหนือจากที่ระบุในรายการ
- ✦ ค่าที่พักของภาน้ำร้อนที่ทางสายการบินแจ้งเปลี่ยนแปลงกะทันหัน
- ✦ ค่าธรรมเนียมในการยื่นวีซ่าอเมริกา และค่าธรรมเนียมวีซ่า ท่านละ 12,000 บาท (ซึ่งทางสถานทูตไม่คืนให้ท่านไม่ว่าท่านจะผ่านการพิจารณาหรือไม่ก็ตาม)
- ✦ ค่าทิปหัวหน้าทัวร์ ท่านละ 100 บาท ต่อท่าน / ต่อวัน (หากท่านประทับใจในการบริการ)

เงื่อนไขการสำรองที่นั่ง และการชำระเงิน

- ❖ กรุณาจองล่วงหน้าพร้อมชำระงวดแรก **150,000.-** บาท ก่อนการเดินทาง พร้อมแฟกซ์สำเนาหน้าหนังสือเดินทาง Passport มายังบริษัท และค่าใช้จ่ายส่วนที่เหลือกรุณาชำระก่อนการเดินทางไม่น้อยกว่า 14 วัน มิฉะนั้นจะถือว่าท่านยกเลิกการเดินทาง
- ❖ บริษัทฯ ขอสงวนสิทธิ์ยกเลิกการเดินทางก่อนล่วงหน้า 10 วัน ซึ่งจะเกิดขึ้นได้ก็ต่อเมื่อไม่สามารถทำรูปได้อย่างน้อย 20 ท่าน และหรือ ผู้ร่วมเดินทางในคณะไม่สามารถผ่านการพิจารณาวีซ่าได้ครบ 20 ท่าน ซึ่งในกรณีนี้ ทางบริษัทฯ ยินดีคืนเงินให้ทั้งหมดหักค่าธรรมเนียมวีซ่า หรือจัดหาคณะทัวร์อื่นให้ ถ้าท่านต้องการ
- ❖ บริษัทฯ ขอสงวนสิทธิ์ที่จะเปลี่ยนแปลงรายละเอียดบางประการในทัวร์นี้ เมื่อเกิดเหตุจำเป็น สุดวิสัย จนไม่อาจแก้ไขได้ และจะไม่รับผิดชอบใดๆ ในกรณีที่สูญหาย สูญเสียหรือได้รับบาดเจ็บ ที่นอกเหนือความ รับผิดชอบของหัวหน้าทัวร์และเหตุสุดวิสัยบางประการเช่น การนัดหยุดงาน ภัยธรรมชาติ การจลาจล ต่างๆ
- ❖ เนื่องจากรายการทัวร์นี้เป็นแบบเหมาจ่ายเบ็ดเสร็จ หากท่านสละสิทธิ์การใช้บริการใดๆตามรายการ หรือถูกปฏิเสธการเข้า และออกประเทศไม่ว่าในกรณีใดก็ตาม ทางบริษัทฯ ขอสงวนสิทธิ์ไม่คืนเงินในทุกกรณี
- ❖ เมื่อท่านได้ชำระเงินมัดจำหรือทั้งหมด ไม่ว่าจะเป็นการชำระผ่านตัวแทนของบริษัทฯ หรือชำระโดยตรงกับทางบริษัทฯ ทางบริษัทฯ จะขอถือว่าท่านรับทราบและยอมรับในเงื่อนไขต่างๆของบริษัทฯ ที่ได้ระบุไว้โดยทั้งหมด
- ❖ กรณีท่านที่ประสงค์พักแบบห้องสามเตียง(Triple Room) หากทาง โรงแรมที่พักไม่สามารถจัดห้องพักแบบสามเตียงได้ อาจต้องเป็นเตียงเสริมแทน หรือ อาจต้องแยกเป็นห้องสองเตียง 1 ห้องและห้องเตียงเดี่ยว 1 ห้อง ซึ่งมีค่าใช้จ่ายสำหรับค่าห้องเตียงตัวนี้ทางลูกค้าต้องเป็นผู้จ่ายค่าห้องเตียงเอง (ทางบริษัทฯ ขอแนะนำให้พักสองห้อง)

- **กรณีวีซ่าที่ท่านยื่นไม่ผ่านการพิจารณา และท่านไม่สามารถเดินทางได้ ท่านจะต้องเสียค่าใช้จ่ายจริงที่เกิดขึ้นดังต่อไปนี้**
- ค่าธรรมเนียมการยื่นวีซ่าและค่าดำเนินการ ทางสถานทูตจะไม่คืนค่าธรรมเนียมใดๆทั้งสิ้นแม้ว่าจะผ่านหรือไม่ผ่านการพิจารณา
- ค่ามัดจำตัวเครื่องบิน หรือตัวเครื่องบินที่ออกมาจริง ณ วันยื่นวีซ่า ซึ่งตัวเป็นเอกสารที่สำคัญในการยื่นวีซ่า หากท่านไม่ผ่านการพิจารณา ตัวเครื่องบินถ้าออกตัวมาแล้วจะต้องทำการ REFUND โดยจะมีค่าธรรมเนียมที่ท่านต้องถูกหักบางส่วน และส่วนที่เหลือจะคืนให้ท่านภายใน 45-60 วัน (ตามกฎหมายของแต่ละสายการบิน) ถ้ายังไม่ออกตัวท่านจะเสียแต่ค่ามัดจำตัวตามจริงเท่านั้น
- ค่าห้องพักในทวีปยุโรป ถ้าคณะออกเดินทางได้ และท่านไม่ผ่านการพิจารณาวีซ่า ตามกฎหมายท่านจะต้องโดนค่ามัดจำห้องใน 2 คืนแรกของการเดินทางหากท่านไม่ปรากฏตัวตามวันที่เข้าพัก ทางโรงแรมจะต้องยึดค่าห้อง 100% ในทันที ทางบริษัทจะแจ้งให้ท่านทราบ และมีเอกสารชี้แจงให้ท่านเข้าใจ
- **หากท่านผ่านการพิจารณาวีซ่า แล้วยกเลิกการเดินทางทางบริษัทของสงวนสิทธิ์ในการยึดค่าใช้จ่ายทั้งหมด 100%**
- **ทางบริษัทเริ่มต้น และจบ การบริการ ที่สนามบินสุวรรณภูมิ กรณีท่านเดินทางมาจากต่างจังหวัด หรือต่างประเทศ และจะสำรองตัวเครื่องบิน หรือพาหนะอย่างหนึ่งอย่างใดที่ใช้ในการเดินทางมาสนามบิน ทางบริษัทจะไม่รับผิดชอบค่าใช้จ่ายในส่วนนี้ เพราะเป็นค่าใช้จ่ายที่นอกเหนือจากโปรแกรมการเดินทางของบริษัท ฉะนั้นท่านควรจะให้กรุป FINAL 100% ก่อนที่จะสำรองยานพาหนะ**

***** ทางบริษัทแนะนำให้ท่านยื่นวีซ่าและได้รับอนุมัติวีซ่าก่อน การจองทัวร์ *****

เงื่อนไขการยกเลิก

- ✦ **ยกเลิกก่อนการเดินทาง 40 วัน - คืนค่าใช้จ่ายทั้งหมด ยกเว้นกรุปที่เดินทางช่วงวันหยุด หรือเทศกาลที่ต้องการันตีมัดจำกับสายการบิน หรือ กรุปที่มีการการันตีค่ามัดจำที่หักโดยตรงหรือโดยการผ่านตัวแทนในประเทศ หรือต่างประเทศและไม่อาจขอคืนเงินได้**
- ✦ **ยกเลิกก่อนการเดินทาง 20-39 วันขึ้นไป - เก็บค่าใช้จ่าย 50 % ของราคาทัวร์**
- ✦ **ยกเลิกก่อนการเดินทาง 1-19 วัน - เก็บค่าบริการทั้งหมด 100 %**

เอกสารที่ใช้ในการยื่นขอวีซ่า VISA (ต้องแสดงตัวที่สถานทูตเพื่อสัมภาษณ์ทุกท่าน)

- ✦ **หนังสือเดินทางที่เหลืออายุใช้งานไม่ต่ำกว่า 6 เดือน และมีหน้าพาสปอร์ตว่างอย่างน้อย 3 หน้า**
 - ✦ **รูปถ่ายสี (ต้องถ่ายไว้ไม่เกิน 6 เดือน ฉากหลังเป็นสีขาวเท่านั้น) 1.5 X 2.0 นิ้ว จำนวน 3 รูป ขึ้นอยู่กับประเทศที่จะเดินทาง**
 - ✦ **หลักฐานแสดงสถานะการทำงาน 1 ชุด**
- * **ค่าใช้จ่าย หลักฐานทางการค้า เช่น ใบรับรองจากกระทรวงพาณิชย์หรือใบทะเบียนการค้าที่มีชื่อผู้เดินทาง อายุย้อนหลัง**

ไม่เกิน 3 เดือนนับจากเดือนที่จะเดินทาง *พนักงานและผู้ถือหุ้น หนังสือรับรองการทำงานเป็นภาษาอังกฤษ **ในการออก**

จดหมายรับรองกรุณาระบุคำว่า **TO WHOM IT MAY CONCERN** แทนการใช้ชื่อแต่ละสถานทูต

*ข้าราชการและนักเรียน หนังสือรับรองจากต้นสังกัด หนังสือรับรองเป็นภาษาอังกฤษ

+ **หลักฐานแสดงฐานะการเงินท่านละ 1 ฉบับ (สถานทูตรับบัญชีออมทรัพย์เท่านั้น ส่วนบัญชีอื่นๆนอกจากออมทรัพย์และเอกสารแสดงทางการเงินอื่นๆ สามารถยื่นแนบเพิ่มเติมได้ ทั้งนี้เพื่อให้หลักฐานการเงินของท่านสมบูรณ์ที่สุด)**

* หนังสือรับรองจากธนาคาร **ในการออกจดหมายรับรองกรุณาระบุคำว่า TO WHOM IT MAY CONCERN แทนการใช้ชื่อแต่ละสถานทูตพร้อม Statement และ สำเนาสมุดเงินฝาก ออมทรัพย์ โดยละเอียดทุกหน้า ย้อนหลัง 6 เดือน** กรุณาสะกดชื่อให้ตรงกับหน้าพาสปอร์ต และหมายเลขบัญชีเล่มเดียวกับสำเนาที่ท่านจะใช้ยื่นวีซ่า (ใช้เวลาดำเนินการขอประมาณ 3-5 วันทำการ)

* เด็กต้องทำเอกสารรับรองบัญชีจากทางธนาคารบิดาหรือมารดา

*สามี-ภรรยาที่มีการจดทะเบียนสมรส สามารถใช้เอกสารการเงินร่วมกันได้ แต่ให้ทางธนาคารออกเอกสารแยกคนละชุด

+ **กรณีเด็กอายุต่ำกว่า 20 ปีบริบูรณ์ / หากเด็กไม่ได้เดินทางกับบิดา/มารดาคนใดคนหนึ่ง หรือบิดามารดาไม่ได้เดินทางทั้งสองคน ต้องมีจดหมายยินยอมให้เดินทางไปต่าง ประเทศจากบิดา และ มารดา ซึ่งจดหมายต้องออกโดยที่ว่าการอำเภอ**

+ **สำเนาบัตรประชาชน หรือ สำเนาสูติบัตร 1 ชุด**

+ **สำเนาทะเบียนบ้าน 1 ชุด**

+ **สำเนาทะเบียนสมรส หรือ ทะเบียนหย่า 1 ชุด**

+ **สำเนาใบเปลี่ยนชื่อ-สกุล (ถ้ามี) 1 ชุด**

+ **การบิดเบือนข้อเท็จจริงประการใดก็ตามอาจจะถูกระงับมิให้เดินทางเข้าประเทศในกลุ่มเชงเก้นเป็นการถาวร และถึงแม้ว่าท่านจะถูกปฏิเสธวีซ่าสถานทูตไม่คืนค่าธรรมเนียมที่ได้ชำระไปแล้วและหากต้องการขอยื่นคำร้องใหม่ก็ต้องชำระค่าธรรมเนียมใหม่ทุกครั้ง**

+ **หากสถานทูตมีการเรียกสัมภาษณ์ ทางบริษัทฯขอความร่วมมือในการเชิญท่านไปสัมภาษณ์ตามนัดหมายและโปรดแต่งกายสุภาพ ทั้งนี้ทางบริษัทฯ จะส่งเจ้าหน้าที่ไปอำนวยความสะดวก และประสานงานตลอดเวลาและหากสถานทูตขอเอกสารเพิ่มเติมทางบริษัทฯใคร่ขอรบกวนท่านจัดส่งเอกสารดังกล่าวเช่นกัน**

+ **กรณีที่ท่านยกเลิกการเดินทางหลังจากได้วีซ่าแล้ว ทางบริษัทฯขอสงวนสิทธิ์ในการแจ้งสถานทูตยกเลิกวีซ่าของท่าน เนื่องจากการขอวีซ่าในแต่ละประเทศจะถูกบันทึกไว้เป็นสถิติในนามของบริษัทฯ**

+ **ทางสถานทูตจะรับพิจารณาเฉพาะท่านที่มีเอกสารพร้อมและมีความประสงค์ที่จะเดินทางไปท่องเที่ยวยังประเทศตามที่ระบุเท่านั้น การปฏิเสธวีซ่าอันเนื่องมาจากหลักฐานในการขอยื่นวีซ่าปลอมหรือผิดวัตถุประสงค์ในการยื่นขอวีซ่าท่องเที่ยว ทางบริษัทฯ ขอสงวนสิทธิ์ในการคืนเงิน โดยจะหักค่าใช้จ่ายที่เกิดขึ้นจริงและจะคืนให้ท่านหลังจากตัวร้อออกเดินทางภายใน 30 วัน โปรแกรมการเดินทางอาจเปลี่ยนแปลงได้ตามความเหมาะสม ทั้งนี้จะคำนึงถึงประโยชน์และความปลอดภัยของผู้เดินทางเป็นหลัก**

Click เพื่อดูรายละเอียด

➤ คลิก เพื่อดูรายละเอียด Miracle Lounge-> <https://bit.ly/4chOXvk>



@Miracle Lounge

ลานจัสมานบิน

กิน+ดื่ม อาหาร ไวน์ เบียร์ ไม่อัน 2 ชั่วโมง

คอนเมือง ^{เริ่มต้น} **800.-**

สุวรรณภูมิ ^{เริ่มต้น} **950.-**

ราคานี้อาจมีการเปลี่ยนแปลง กรุณาอัปเดตกับเชลอีกครั้ง



Click หรือ Scan QR เพื่อดูรายละเอียด

- คลิกเพื่อดูรายละเอียด ประกันการเดินทาง -> <https://bit.ly/49WjoFV>
- คลิกเพื่อดูรายละเอียด Pocket Wi-Fi & Travel Sim -> <https://bit.ly/3x41LVW>
- คลิกเพื่อดูรายละเอียด Esim Travel -> <https://bit.ly/43gAhZm>

เตรียมพร้อม..ก่อนเดินทาง

จ่ายหลักร้อย..คุ้มครองหลักล้าน ทำ“ประกัน”การเดินทาง

- ✔ ทัวร์มีให้แต่...ประกันอุบัติเหตุ
- ✔ แต่ไม่มีประกันสุขภาพ
- ✔ ป่วยก็อาจเสียเงินเป็นล้าน



สามารถเข้ารับการรักษาทันที
มีไว้อุ่นใจ..ซื้อไว้ให้คนที่เรารัก

Pocket Wifi

- 1 เครื่อง แรชได้สูงสุด 5 ท่าน
- เล่นเน็ต Unlimited










Esim Travel

- ไม่ต้องเปลี่ยนซิมให้ยุ่งยาก
- Scan QR ใช้ได้ทันที

จองล่วงหน้ากับเรา..ถูกกว่าแน่นอน

หากสนใจจองกรุณาติดต่อ

- สอบถามผ่าน Line กด -> <https://lin.ee/5nDHUO6>
- จองตั๋วผ่าน FB inbox ก็ได้เช่นกัน -> <http://m.me/unithaitrip>
- หรือโทร 02-234-5936

 UNITHAI TRIP	
การบริการทั้งหมดของเรา	
 Unithai-Care <ul style="list-style-type: none">• ร้องเรียนการให้บริการ• บริการไม่สุภาพ (ติ - ชม)	<p>LINE @unithaicare ☎ 02-234-5936 กด 7</p> <p>Scan Qr Add Line → </p>
 Unithai Big Group <ul style="list-style-type: none">• จัดกรุ๊ปเหมา Private Group• คู่งาน , สัมมนา , VIP Group	<p>LINE @unithaibiggroup ☎ 02-234-5936 กด 2 ☎ 091-154-9999 กด 2</p> <p>Scan Qr Add Line → </p>
 Unithai Promotion <ul style="list-style-type: none">• ส่งโปรไฟไหม้ประจำวัน• ลดหนัก , ราคาดีที่สุด	<p>LINE @unithaipromotion ☎ 02-234-5936 กด 1 ☎ 091-154-9999 กด 1</p> <p>Scan Qr Add Line → </p>
 UnithaiNorth <ul style="list-style-type: none">• รวมทวิร์บินตรงจากเชียงใหม่• มีสาขาที่ “เชียงใหม่”	<p>LINE @unithainorth ☎ 088-055-5581 ☎ 088-055-5582</p> <p>Scan Qr Add Line → </p>
 Unithai Ticket <ul style="list-style-type: none">• ตัวเครื่องบินทุกประเทศทั่วโลก• ฟอนโต้ 3-10 เดือน	<p>LINE @proticket ☎ 02-234-5936 กด 3 ☎ 091-154-9999 กด 3</p> <p>Scan Qr Add Line → </p>
 Unithai Visa <ul style="list-style-type: none">• รับทำวีซ่าทั่วโลก• ไม่ซื้อทวิร์กับเราก็ทำได้	<p>LINE @unithaivisa ☎ 02-234-5936 กด 4 ☎ 091-154-9999 กด 4</p> <p>Scan Qr Add Line → </p>