



UNITHAI TRIP CO.LTD
UNITHAI TRAVEL CO.LTD

33/47 Wall Street Tower 11 Floor,
Surawongse Road, Suriyawongse,
Bangrak, Bangkok 10500
ใบอนุญาตเลขที่ 11/09822

QR-ADD LINE



☎ 02-234-5936

LINE ID: @unithaitrip (อย่าลืมเติม @ นะคะ)

🌐 www.unithaitrip.com

รหัสโปรแกรม : 38674 (กรุณาแจ้งรหัสโปรแกรมทุกครั้งที่คุณสอบถาม)



AUTUMN

**BIG HIGHLIGHT 9 DAYS
7 NIGHTS**

North & South NZ







หมู่บ้านแมรี่
อาหารสไตล์ชาออสเตรีย แบบแองเจ



บ้านฮอบบิต
อาหารแบบ BBQ



นั่งรถไฟทรานส์ อัลไพน์

พักโรงแรม 4 ดาว ★★★★★

✈ บินภายใน (เที่ยวบินสุดท้าย)

- 📍 กุ้งมังกรเสิร์ฟทานละครั้งต่อ
- 📍 อาหารไทย / อาหารจีน / อาหารพื้นเมือง
- 📍 อาหารแบบ BBQ ที่ออลเตอร์พาร์คฟาร์ม
- 📍 อาหารแบบ บุฟเฟ่ต์บนยอดเขา บ็อบส์พีค

**AUCKLAND / ROTORUA / CHRISTCHURCH
FOX GLACIER / QUEENSTOWN**

**พักอ็อกแลนด์ 1 คืน / โรโตรัว 1 คืน / พักไครสต์เชิร์ช 2 คืน
ฟ็อกซ์ กลาเซียร์ 1 คืน / ควีนส์ทาวน์ 2 คืน**

ศูนย์วัฒนธรรมแมรี่ - หมู่บ้านฮอบบิต - ไครสต์เชิร์ช - ชมอัลปาก้า - ทะเลสาบเทคาโป
ล่องเรือ TSS EARSLAW - วอลเตอร์พาร์ค ฟาร์ม - นั่งกระเช้าทอนโดล่า + เล่นลู่ 3 รอบ
ทะเลสาบวานาคา - Puzzling World - ฟ็อกซ์ กลาเซียร์ - ฟรานซ์โจเซฟ กลาเซียร์ - ครอบคลุม

15 คืนฟรี
เดินทาง
ท่าน



รวม VISA



อาหารครบ
ทุกมื้อ

นำหมวกกระเป๋า
23
กิโลกรัม



รวมทิปหัวหน้าทัวร์
และคนขับรถ

10 - 18 เมษายน 2568
(วันสงกรานต์)

169,900 ต่อท่าน
บาท

BIG... Highlight New Zealand

(North & South) 9Days/7Nights

โดยสายการบินสิงคโปร์ แอร์ไลน์ (SQ)

AUCKLAND / ROTORUA / CHRISTCHURCH /

FOX GLACIER / QUEENSTOWN

พักอ็อคแลนด์ 1 คืน / โรโตรัว 1 คืน / ไครสต์เชิร์ช 2 คืน /

ฟรานส์โจเซฟกลาร์เซีย 1 คืน / ควีนส์ทาวน์ 2 คืน

DATE	ITINERARY	B	L	D	HOTEL
(1) 10 เม.ย.25	กรุงเทพฯ (สุวรรณภูมิ)- สิงคโปร์ - อ็อคแลนด์				
(2) 11 เม.ย.25	อ็อคแลนด์ - โรโตรัว พิเศษอาหารค่ำ สไตส์ชาวเมารี แบบแสวงจี			😊	SUDIMA HOTEL ROTORUA หรือเทียบเท่า (ระดับ 4 ดาว)
(3) 12 เม.ย.25	โรโตรัว - ศูนย์วัฒนธรรมเมารีเทปุย่า - หมู่บ้านฮอบบิต-อ็อคแลนด์ พิเศษเมนูบาร์บีคิว ในหมู่บ้านฮอบบิต	😊	😊	😊	SKY CITY AUCKLAND HOTEL หรือเทียบเท่า (ระดับ 4 ดาว)
(4) 13 เม.ย.25	อ็อคแลนด์ (บินภายใน) - ไครสต์เชิร์ช ชมเมือง - ซ้อปปี้ง	😊	😊	😊	NOVOTEL HOTEL CHRISTCHURCH หรือเทียบเท่า(ระดับ 4 ดาว)
(5) 14 เม.ย.25	ไครสต์เชิร์ช - ทะเลสาบเทคาโป - ครอมเวล - ควีนส์ทาวน์	😊	😊	😊	COPTHORN LAKEFRONT HOTEL QUEENSTOWN หรือเทียบเท่า(ระดับ 4 ดาว)
(6) 15 เม.ย.25	ควีนส์ทาวน์ - Optional tour Bungy Jumping, Jet boating - ล่องเรือ Tss Earslaw cruise - วอลเตอร์ฟีด ฟาร์ม - สกายไลน์ กอนโดล่าสู้อยอดเขาบ็อบส์ ฟีด	😊	😊	😊	COPTHORN LAKEFRONT HOTEL QUEENSTOWN หรือเทียบเท่า(ระดับ 4 ดาว)
(7) 16 เม.ย.25	ควีนส์ทาวน์ - ทะเลสาบวานาคา - Puzzling World - ฟ็อกกลาร์เซีย - ฟรานส์โจเซฟกลาร์เซีย	😊	😊	😊	SCENIC FRANZ JOSEF CLACIER HOTEL หรือเทียบเท่า(ระดับ 4 ดาว)
(8) 17 เม.ย.25	ฟรานส์โจเซฟ กลาเซียร์ - นั่งรถไฟสายทรานซ์ อัลไฟน์ - ไครสต์เชิร์ช ** พิเศษ กุ้งมังกรเลิศรสท่านละครึ่งตัว	😊	😊	😊	NOVOTEL HOTEL CHRISTCHURCH หรือเทียบเท่า(ระดับ 4 ดาว)
(9) 18 เม.ย.25	ไครสต์เชิร์ช - สิงคโปร์ - กรุงเทพฯ	😊			

กำหนดการเดินทาง

วันที่ 10-18 เมษายน 2568
(สงกรานต์)
กรุ๊ปเดียวเท่านั้น

ราคา

169,900 บาท/ท่าน

(รวมค่าวีซ่า+ค่าทิปหัวหน้าทัวร์+คนขับแล้ว)

วันแรก (วันที่ 10 เมษายน 2568) กรุงเทพฯ (สุวรรณภูมิ)- สิงคโปร์ - อ็อคแลนด์

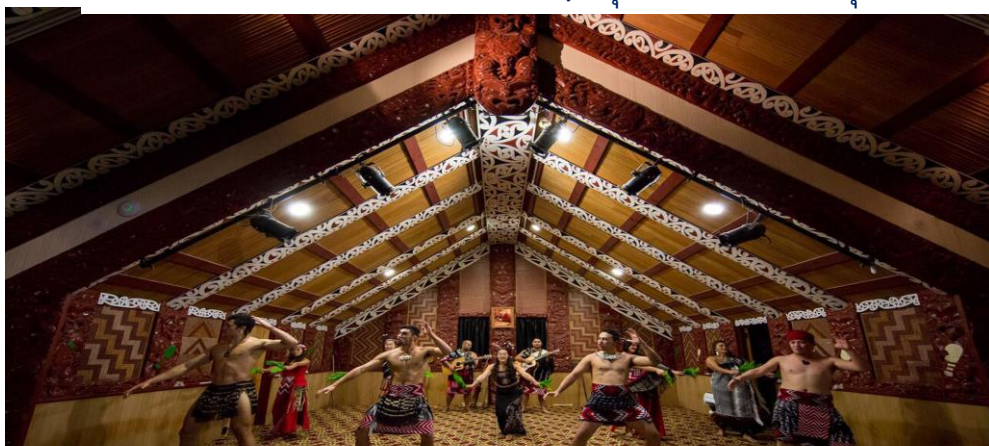
- 15.30 น. คณะเดินทางพร้อมกันที่ ท่าอากาศยานสุวรรณภูมิ ชั้น 4 เคาน์เตอร์สายการบินสิงคโปร์ แอร์ไลน์ (SQ) เจ้าหน้าที่คอยต้อนรับและบริการเอกสารการเดินทาง
- 18.30 น. ออกเดินทางสู่ สนามบินชางฮี ประเทศสิงคโปร์ โดยเที่ยวบินที่ **SQ711**
- 21.55 น. เดินทางถึง สนามบินชางฮี ประเทศสิงคโปร์ เพื่อเปลี่ยนเครื่องต่อไปยังประเทศนิวซีแลนด์
- 22.45 น. ออกเดินทางสู่ ประเทศนิวซีแลนด์ โดยเที่ยวบินที่ **SQ285**

วันที่สอง (วันที่ 11 เมษายน 2568) อ็อคแลนด์ - โรโตรัว - ชมการแสดงชาวเมารีพร้อมอาหารค่ำ

- 12.20 น. ออกเดินทางถึง เมืองอ็อคแลนด์ ประเทศนิวซีแลนด์ หลังจากผ่านพิธีการตรวจคนเข้าเมือง จากนั้นเดินทางสู่ เมืองโรโตรัว (Rotorua) เมืองที่เต็มไปด้วยพลังความร้อนใต้พิภพที่ชาวเมารีอาศัยอยู่เป็นจำนวนมากเพราะเป็นเมืองที่มีความร้อนจากใต้ดินที่สามารถปรุงอาหารได้โดยการนำเนื้อสัตว์ไปฝังในดินที่มีความร้อนสูงจนกว่าจะสุก **อาหารนี้ชาวเมารีเรียกว่าแฮงกี (HANGI)** นอกจากนี้เมืองโรโตรัวยังเป็นเมืองท่องเที่ยวที่สำคัญของเกาะเหนือที่ สัมผัสบรรยากาศย้อนยุคในแบบชนพื้นเมืองเมารี

นำท่านเดินทางเข้าสู่ที่พัก SUDIMA HOTEL ROTORUA หรือเทียบเท่า (คืนที่ 1)

ค่ำ **รับประทานอาหารค่ำ สไตล์ชาวเมารี แบบแฮงกี พร้อมชมการแสดงเมารี** อาหารสุดพิเศษที่ปรุงขึ้นเฉพาะในวาระพิเศษของชนเผ่าเมารีในเขตภูมิภาคโรโตรัวเท่านั้น โดยชาวเมารีจะขุดหลุมขนาดใหญ่ตามขนาดและปริมาณอาหารที่จะทำ ความกว้างประมาณ 4 ฟุต ลึกราว 3 ฟุต จากนั้นจุดฟืนเผาหินลาวาให้ร้อนระอุทั้งหลุมที่ขุดไว้ และนำเนื้อประเภท ไก่ ปลา และผักที่มีหัวในดิน เช่น มันหวาน ซึ่งเป็นอาหารตามประเพณีนิยมห่อด้วยใบไม้วางลงก้นหลุม แต่ปัจจุบันใส่เนื้อสัตว์ชนิดอื่นๆ และผักที่ชอบลงในฟลอยด์อลูมิเนียมหรือขดลวดนำความร้อนที่สานเข้าด้วยกันจนเป็นตะกร้าวางลงบนหินร้อนๆ คลุมด้วยกระสอบป่านชุ่มน้ำที่ปลงไปแล้วจึงกลบดินอบให้แน่นทั่วถึงกัน



วันที่สาม (วันที่ 12 เมษายน 2568) ศูนย์วัฒนธรรมเมารีเทปูย่า – หมู่บ้านฮอบบิต – อ็อคแลนด์

เช้า รับประทานอาหารเช้าในโรงแรม

นำท่านเดินทางสู่ **ศูนย์วัฒนธรรมเมารีเทปูย่า** ซึ่งท่านจะได้ชมการแสดงของชนเผ่าเมารี บ่อน้ำพุร้อน การโชว์การแกะสลักไม้ และ นกกีวีที่ใกล้จะสูญพันธุ์

นำท่านเดินทางสู่ **เมืองมาตามาตา (Matamata)** เยี่ยมชม **หมู่บ้านฮอบบิต** สัมผัสประสบการณ์เบื้องหลังของสถานที่ถ่ายทำภาพยนตร์ไตรภาคฟอร์มยักษ์ เรื่อง ลอร์ด ออฟ เดอะ ริงส์ และ เดอะ ฮอบบิต ขอผู้กำกับ เซอร์ปีเตอร์ แจ็คสัน ให้ท่านได้ชื่นชมพื้นที่อันสวยงามของฟาร์มเลี้ยงแกะ ที่มี



พื้นที่มากกว่าพันเอเคอร์ ประกอบกับวิวทิวทัศน์ของเทือกเขา ไคไมเรนจ์ (Kaimai Ranges) อันตระการตา นำชมหมู่บ้านฮอบบิต ในภาพยนตร์ดังเรื่อง The Hobbit แต่ละหลังถูกออกแบบให้แตกต่างกันไป บางหลังก็ปกคลุมไปด้วยหญ้าและบางหลังก็ปลูกดอกไม้สวยงามหน้าบ้าน

เที่ยง รับประทานอาหารกลางวัน แบบบาร์บีคิว ณ ภัตตาคารในหมู่บ้านฮอบบิต

นำท่านชม **เมืองอ็อคแลนด์ (Auckland)** เมืองใหญ่อันดับหนึ่ง และเป็นเมืองที่สำคัญทางด้านการค้า การศึกษา การเงิน นำท่านชมท่าเรือริมอ่าวที่สวยงามเต็มไปด้วยเรือยอร์ชเรือใบเรือสปีดโบ๊ต ชมสะพานฮาร์เบอร์ ชมเซาธ์เอดจ์ ภูเขาไฟที่ดับแล้ว สามารถมองเห็นทิวทัศน์ของเมืองอ็อคแลนด์แลนด์ทั้งเมืองได้อย่างชัดเจนแบบ 360 องศา จากนั้นให้ท่านได้ช้อปปิ้งและเลือกซื้อสินค้าตามอัธยาศัยบนถนนคเวินส์ ซึ่งเป็นแหล่งขายสินค้านานาชาติ

ค่ำ รับประทานอาหารค่ำ อาหารจีน ณ ภัตตาคาร

นำท่านเดินทางเข้าสู่ที่พัก SYK CITY AUCKLAND HOTEL หรือเทียบเท่า (คืนที่ 2)

วันที่สี่ (วันที่ 13 เมษายน 2568) อ็อคแลนด์ (บินภายใน) – ไครสต์เชิร์ช – ชมเมือง

เช้า รับประทานอาหารเช้าในโรงแรม

นำท่านเดินทางสู่ **สนามบินอ็อคแลนด์ อาคารผู้โดยสารภายในประเทศ**

..... น. เดินทางสู่เมืองไครสต์เชิร์ช เกาะใต้ โดยสายการบินแอร์นิวซีแลนด์ เที่ยวบินที่ **NZ.....**

..... น. เดินทางถึงเมืองไครสต์เชิร์ช เกาะใต้ประเทศนิวซีแลนด์



เที่ยง **รับประทานอาหารกลางวัน อาหารจีน ณ ภัตตาคาร**

นำท่านเดินทางสู่ **เมืองไครสต์เชิร์ช (Christchurch)** เมืองที่ได้รับสมญานามว่า “เมืองอังกฤษนอกเกาะอังกฤษ” เนื่องจากสถาปัตยกรรมตึกต่างๆ ในเมืองนี้คล้ายคลึงกับอังกฤษเป็นเมืองที่มีความทันสมัยและความสะอาดสวยงามครบครันแต่ก็ยังคงไว้ซึ่งความสวยงามของธรรมชาติไว้อย่างไม่มีที่ติ เป็นอีก 1 ใน 10 เมืองที่ได้รับการโหวตจากนิตยสาร Lonely Planet ว่าเป็นเมืองที่น่าอยู่แห่งหนึ่งของโลให้ทุกท่านได้เรียนรู้ประวัติศาสตร์ความเป็นมามรดกทางธรรมชาติและ ความงามทางวัฒนธรรมของนิวซีแลนด์



นำท่านสู่ **Riverside Market** ตลาดพื้นเมืองและแหล่งช้อปปิ้งใจกลางเมือง ภายในร้านค้า ร้านอาหาร คาเฟ่ บาร์มากมาย ใกล้กันมีถนนช้อปปิ้งกลางเมือง ที่เราสามารถมาเดินเล่นชิลๆ ได้



จากถนนช้อปปิ้ง บริเวณนั้นยังมี **Bridge of Remembrance** หรือ สะพานแห่งความทรงจำ ที่ทางนิวซีแลนด์ได้สร้างขึ้นเพื่อรำลึกถึงชาวนิวซีแลนด์ที่เสียชีวิตในสงครามโลกครั้งที่ 1 รวมถึงชาวนิวซีแลนด์ที่ได้เข้าร่วมสงครามโลกครั้งที่ 2 ซึ่งเป็นเหตุการณ์สำคัญของโลกเรานั่นเอง จากนั้นนำท่าน ชมแม่น้ำเอวอน (**Avon River**) ที่ถือเป็นแม่น้ำสายหลักของเมืองไครสต์เชิร์ช (Christchurch) ด้วยความที่มันไหลผ่านย่านกลางเมือง CBD เค้าย้วย ตรงนั้นเลยมีพื้นที่สาธารณะให้คนในเมืองเค้าได้มาพักผ่อน และทำกิจกรรมต่างๆ โดยจัดเป็นลานพลาซ่าริมแม่น้ำเอวอน



ค่ำ **รับประทานอาหารค่ำ อาหารตะวันตก ณ ภัตตาคาร**
นำท่านเดินทางเข้าสู่ที่พัก NOVOTEL CHRISTCHURCH HOTEL หรือเทียบเท่า(คืนที่3)

วันที่ห้า (วันที่ 14 เมษายน 2568) ไครสต์เชิร์ช – ทะเลสาบเทคาโป – ครอมเวล – ควีนส์ทาวน์

เช้า **รับประทานอาหารเช้าในโรงแรม**
นำท่านเดินทางผ่าน **เมืองแอสเบอร์ตัน (Ashburton)** ซึ่งเป็นเมืองที่เต็มไปด้วยการทำฟาร์มที่มีคุณภาพไม่ว่าจะเป็นฟาร์มเลี้ยงแกะ ฟาร์มเลี้ยงวัวหรือจะเป็นฟาร์มควาง และให้ได้แวะร้าน ฟาร์ม Farmers Corner ให้ท่านได้ช้อปปิ้งสินค้าพื้นเมืองหรือผลิตภัณฑ์ ครีมบำรุงผิว เซรั่ม ครีมลาโนลิน หรือตุ๊กตาแกะ พรหมขนแกะ หรือผลิตภัณฑ์อาหารเสริมต่างๆ อีกมากมาย ที่นี้ยังมี ฟาร์ม Alpaca อยู่ด้านหลังร้าน พร้อมให้พวกเราได้ป้อนอาหารอย่างใกล้ชิด



นำท่านเดินทางสู่ **ทะเลสาบเทคาโป (Lake Tekapo)** เพราะความสวยงามแบบที่สุดของที่สุดบนพื้นที่กว้างใหญ่ประมาณ 83 ตารางกิโลเมตร ตั้งอยู่สูงจากระดับน้ำทะเลประมาณ 700 เมตร น้ำในทะเลสาบยังคงสีเทอร์ควอยซ์ซึ่งจะเห็นได้ชัดเจนกว่าตอนไหน ๆ ก็เมื่อแสงอาทิตย์ตกกระทบสะท้อนกับผิวน้ำ สาระละลายและแร่ธาตุต่าง ๆ ที่น้ำชะลงมาระหว่างทางที่ไหลลงมาจากยอดเขานั้นเองที่สร้างโทนสีฟ้าสวย ๆ ให้กับทะเลสาบแห่งนี้ ในอีกมุมหนึ่งของทะเลสาบเทคาโปได้รับการยกย่องให้เป็นทะเลสาบที่สวยงามที่สุดในนิวซีแลนด์ นำท่านชม **อนุสาวรีย์สุนัขตัวอ้นแกะ (Sheepdog memorial)** โดยการลงชันของกลุ่มผู้ประกอบการท้องถิ่นและเกษตรกรในพื้นที่ มีภรรยาชาวไร่ผู้หนึ่งออกแบบปั้นแล้วส่งไปหล่อขึ้นรูปด้วยทองเหลืองที่อังกฤษ ก่อนจะเปิดอย่างเป็นทางการในวันที่ 7 มีนาคม 1968 เพราะทุกคนซาบซึ้งใจดีว่าพื้นที่อันกว้างใหญ่ไพศาลที่ได้กลายมาเป็นอยู่ชั่ววู้น้ำของชาวบ้านถึงทุกวันนี้ก็มีเจ้าคอลลีเหล่านี้ที่เองที่ช่วยบุกเบิกที่ทำกินมาเกือบ 50 ปีแล้ว บริเวณเดียวกันนั้น ท่านจะได้ชม **โบสถ์ของคนเลี้ยงแกะแสนดี (Church of the good Shepherd)** เป็นโบสถ์หลังเล็กและเล็กที่สุดในนิวซีแลนด์ มองแวบแรกคล้ายกระท่อมริมทะเลสาบเทคาโป มุมที่ตั้งอยู่โดดเดี่ยวหลังเดียวไม่ได้ทำให้โบสถ์หลังนี้เหงาเลย เพราะตลอดทั้งวันจะมีนักท่องเที่ยวขยับรถแวะเวียนเข้ามาถ่ายรูปเป็นที่ระลึกไม่ได้ขาด ตัวโบสถ์สร้างด้วยก้อนอิฐที่นำมาก่อรวมกันจนกลายเป็น



ตัวอาคารโบสถ์หลังย่อม และยังคงเปิดใช้เพื่อทำพิธีทางศาสนาเหมือน เช่นที่ผ่านมามากมายปี จากภายในโบสถ์เมื่อมองผ่านหน้าต่างออกมาภายนอกจะเห็นวิวสวย ๆ ของทะเลสาบที่น่าประทับใจมาก

กลางวัน

รับประทานอาหาร ณ ภัตตาคาร

นำท่านผ่านเมือง **ครอมเวลล์ (Cromwell)** เมืองแห่งสวนผลไม้ ให้ท่านได้แวะซื้อผลไม้สด แห้ง และแปรรูปนานาชนิดของนิวซีแลนด์ เดินทางสู่เมืองโอมารามาที่เป็นที่ราบสูงทุ่งเลี้ยงแกะที่ทำกันมาหลายร้อยปี นำท่านเดินทางถึง **เมืองควีนทาวน์ (Queenstown)** ท่านจะสัมผัสได้ถึงถึงความสวยงามและตกอยู่ในมนต์สะกดเมื่อเดินทางมาถึงเมืองแห่งนี้ เมืองเล็กที่ตั้งอยู่ในวงล้อมของเทือกเขาขนาดใหญ่และอยู่ริมทะเลสาบวาคาติปู (ในภาษาเมารีหมายถึง อสุรกาย) วิวที่สุดประทับใจอีกอย่างหนึ่งของเมืองนี้คือ ทะเลสาบสีเทอร์ควอยซ์ ที่สะท้อนความงามของท้องฟ้าสีคราม

ค่ำ

รับประทานอาหารค่ำ อาหารไทย ณ ภัตตาคาร

นำท่านเข้าสู่ที่พัก COPTHORN LAKEFRONT QUEENSTOWN หรือเทียบเท่า(คืนที่4)

วันที่ห้า (วันที่ 15 เมษายน 2568) ควีนส์ทาวน์ – แอร์โรทาวน์ – OPTIONAL TOUR – ล่องเรือกลไฟ
โบราณ – สกายไลน์ (นั่งกระเช้าขึ้นยอดเขา+ล่อง 3 รอบ)

เช้า **รับประทานอาหารเช้าในโรงแรม**

นำท่านเดินทางสู่เมือง **แอร์โรทาวน์ (Arrowtown)** เมืองเล็ก ๆ ที่น่ารักทำให้หลาย ๆ คนตกหลุมรัก เพราะมีสีสันที่สดใสมีเสน่ห์และการรักษาสภาพของร้านค้าต่าง ๆ รวมทั้งบรรยากาศให้เหมือนยุค
ชุดทองให้มากที่สุด นักท่องเที่ยวจะได้มาย้อนประวัติศาสตร์กับเมืองเล็ก ๆ แห่งนี้



OPTIONAL TOUR **ซื้อทัวร์นอกรายการสำหรับการนั่งเรือเร็วเจ็ตโบ๊ท หรือ กระโดดบันจี้**

- **เจ็ตโบ๊ท (JETBOAT, Optional tour)** เรือเร็วนี้ออกแบบมาให้วิ่งด้วยความเร็วและ
หมุนได้ 360 องศา พร้อมคนขับที่มีความชำนาญเป็นพิเศษ ให้ทุกท่านที่นั่งเรือมีความ
ตื่นเต้นและสนุกสุด ๆ แบบไม่รู้ลืมและเป็นความประทับใจในการมาเยือนประเทศนี้
- **ชมการกระโดดบันจี้ที่สะพานคาวารัว** เป็นการกระโดดบันจี้แห่งแรกของโลกที่เปิดทำการให้
นักท่องเที่ยวทำกิจกรรมอันน่าตื่นเต้นนี้จนมีชื่อเสียงไปทั่วโลกและเป็นกิจกรรมที่จะพลาด
ไม่ได้เมื่อท่านมาเที่ยวนิวซีแลนด์ กระโดดจากสะพานด้วยความสูง 43 เมตร สู่พื้นน้ำอันใส
และเขียวกราดได้สะพาน

**(การนั่งเรือเร็วเจ็ตโบ๊ทหรือกระโดดบันจี้เป็นทัวร์นอกรายการ กรุณาติดต่อสอบถามราคาจากหัวหน้าทัวร์ จะไม่สามารถรับประกันว่าจะทำได้หรือไม่เพราะไม่ได้จองล่วงหน้าจึงขึ้นอยู่กับสภาพอากาศ ฤดูกาลหรือจำนวนจำนวนการ
จองในแต่ละวันรวมถึงเวลาที่เหมาะสมหรือความต้องการของคณะส่วนใหญ่ สำหรับผู้ที่นั่งรถไปคันเดียวกันแต่
ไม่ได้ซื้อทัวร์นี้สามารถ เดินเล่น ถ่ายรูป ซื้อของที่ระลึกหรือเครื่องดื่มตามอัธยาศัย)**



จากนั้นนำท่านเดินทางขึ้น**เรือกลไฟโบราณ** หรืออีกชื่อหนึ่งคือ Lady Of The LAKE เป็นเรือกลไฟโบราณที่ถูกสร้างขึ้นตั้งแต่ปี 1912 เรือแห่งนี้เป็นเรือในดวงใจของชาวเมืองควีนส์ทาวน์และยังคงใช้งานอยู่จนถึงปีปัจจุบัน สมัยก่อนเรือลำดังกล่าวถูกสร้างขึ้นเพื่อขนส่งถ่านหิน แต่มาในสมัยปัจจุบันได้ปลดระวาง และนำมาใช้เพื่อเป็นเสมือนไกด์ผู้ทรงเกียรติพานักท่องเที่ยวล่องชมธรรมชาติในทะเลสาบวาคาที่ปลอดภัยระยะเวลาประมาณ 40 นาทีในการล่องเรือท่านจะสัมผัสบรรยายอันสวยงามและธรรมชาติที่สวยงามจนแทบหยุดหายใจ หากท่านอยากจะหลบเข้ามาด้านในของเรือก็มีมุมให้ท่านนั่งเสียงเปียโนบนเรือที่จะมีผู้บรรเลงขับกล่อมตลอดการเดินทาง อีกทั้งภายในเรือยังมีมุมนิทรรศการขนาดย่อมที่บอกเล่าประวัติศาสตร์ความเป็นมาของการสร้างเรือตั้งแต่อดีตจนถึงปัจจุบันอีกด้วย



เดินทางถึง **วอลเตอร์พีคฟาร์ม (Walter Peak Farm)** ฟาร์มชื่อดังของเมืองควีนทาวน์ ตั้งอยู่ริมทะเลสาบวาคาที่ปู เป็นฟาร์มที่เปี่ยมไปด้วยประวัติศาสตร์ ฟาร์มแห่งนี้โดดเด่นด้วยแกะสายพันธุ์เมอริโนซึ่งขึ้นชื่อในเรื่องขนแกะคุณภาพสูง พร้อมนำท่านชมกิจกรรมโชว์การตัดขนแกะที่มีชื่อเสียงของฟาร์มแห่งนี้

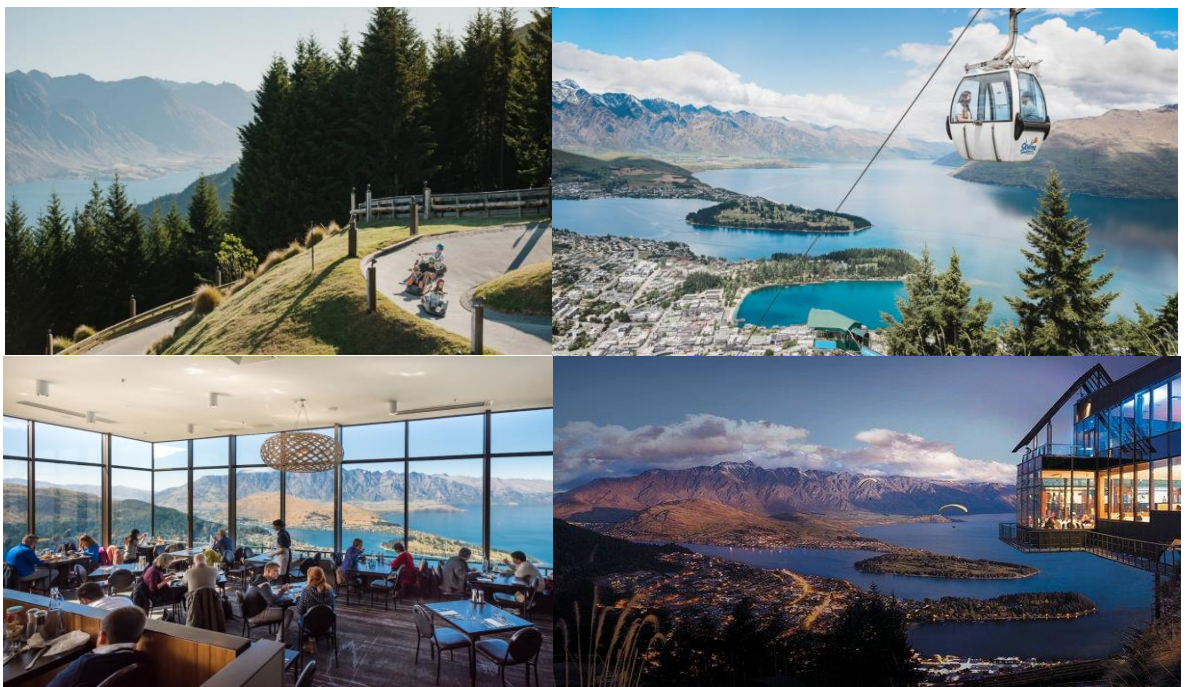
เที่ยง

รับประทานอาหารกลางวัน แบบบาร์บีคิว ณ ภัตตาคารที่วอลเตอร์พีคฟาร์ม



หลังจากนั้นนำท่านล่องเรือกลับสู่ฝั่งเพื่อนำท่าน **ขึ้นกระเช้าคอนโดล่าสู่ยอดเขาบ็อบส์พีค** เพื่อพบกับกิจกรรมวินส์ทาวน์แบบพาโนรามา มองเห็น ยอดเขาโคโรเน็ต พีค และ เดอะ ริมาร์ค คะเบิล เรียงไล่ระดับกันเป็นแนว กระเช้าคอนโดล่าหนึ่งกระเช้านั่งกันได้ 4 คน และก็มีความปลอดภัยสูง เครื่องทุ่นแรงที่แสนจะมีเสน่ห์ชิ้นนี้เป็นแม่เหล็กที่มีพลังมหาศาลในการดึงดูดนักท่องเที่ยวมาสัมผัสความสูงและความสวยงามที่มีรอให้ชมตลอดทั้งปี **และให้ท่านได้เล่นลูจ (Luge) คนละ 3 รอบ** ซึ่งเป็นรถเลื่อนที่อาศัยความลาดชันของไหลเขาลงสู่ด้านล่างพร้อมให้ท่านได้ตื่นเต้นบนความสูงของยอดเขาพร้อมทัศนียภาพที่งดงาม เป็นที่นิยมของนักท่องเที่ยวทั้งเด็กและผู้ใหญ่

ค่ำ **รับประทานอาหารค่ำ แบบบุฟเฟ่ต์นานาชาติ ณ ภัตตาคาร บนยอดเขาบ็อบส์พีค พร้อมชมวิอันสวยงาม**
นำท่านเข้าสู่ที่พักโรงแรม COPTHORNE LAKEFRONT QUEENSTOWN หรือเทียบเท่า4*



วันที่หก (วันที่ 16 เมษายน 2568) ครีันทาวน์ – ทะเลสาบวานาก้า – เข้าชม PUZZING WORLD –
ฟ็อกซ์กลาเซียร์ – ฟรานซ์โจเซฟ กราเซียร์

เช้า **รับประทานอาหารเช้าในโรงแรม**

นำท่านเดินทางสู่ ทะเลสาบวานาก้า โดยชมทัศนียภาพที่สวยงามระหว่างทางที่เป็นภูเขาสูง ผ่านไร่
องุ่นที่นำมาผลิตไวน์ที่มีชื่อเสียงก่อนเข้าสู่เมืองวานากา และชมเมืองวานากา
ริมหาดที่สวยงามโดยมีภูเขาสูงอยู่อีกฟากหนึ่งของทะเลสาบ
ที่ทำให้เป็นเมืองที่มีทัศนียภาพที่สวยงามและน่าอยู่อีกเมืองของ
นิวซีแลนด์

นำท่านเข้าชม **PUZZING WORLD** ให้ท่านได้ท่องแดนพิศวงและโลก 3
มิติให้ท่านท่านได้ตั้งงวยกับภาพจำลองหรือภาพลวงตาที่แปลกและ
แตกต่างจากความเป็นจริง เป็นสถานที่ที่ออกแบบมาให้ท่านได้ทดลอง
ส่องและท้าทายความสามารถ

จากนั้นเดินทางต่อไปยัง **เมืองฮาสท์** ผ่านทะเลสาบและภูเขาสูงที่สวยงามเป็นภาพที่ท่านจะ
ประทับใจตลอดสองข้างทาง



เที่ยง **รับประทานอาหารกลางวัน แบบตะวันตก ณ ภัตตาคาร**

จากนั้นเดินทางต่อไปยัง **เมืองฟ็อกซ์ กลาเซียร์** ชมธารน้ำแข็งอีกแห่งหนึ่งในเวสต์แลนด์ เนชั่น
แนลพาร์ก ที่มีความสวยงามอยู่ในเขตป่าฝนอีกแห่งหนึ่งชมความมหัศจรรย์ของธารน้ำแข็งที่เคลื่อน
ลงมาอย่างต่อเนื่องตลอดทศวรรษ และยังเคลื่อนตัวอย่างไม่หยุด ธารน้ำแข็งสีเขียวระยิบระยับ สลับ
กับสีเขียวมรกตอันงดงาม



นำท่านเดินทางเข้าสู่ที่พัก **SCENIC FRANZ JOSEF GLACIER** หรือเทียบเท่า

ค่ำ **รับประทานอาหารค่ำ ในโรงแรม (แบบตะวันตก)**

วันที่เจ็ด (17 เมษายน 2568) ฟ็อกซ์กลาเซียร์ – โฮกิติกะ – รถไฟ ทรานซ์อัลไพน์ – ไครสต์เชิร์ช

เช้า **รับประทานอาหารเช้าในโรงแรม**



หมายเหตุ *ไม่รวมค่านั่งเฮลิคอปเตอร์ชมธารน้ำแข็งบนยอดเขา ท่านใดสนใจกรุณาติดต่อสามารถสอบถามกับหัวหน้าทัวร์ *****

จากนั้นเดินทางสู่ **เมืองโฮกิติกะ (HOKITIKA)** เมืองศูนย์กลางการผลิตหินสีเขียวหรือหยก ชาวเมารีเชื่อกันว่าหินสีเขียวนี้จะช่วยรักษาความสงบ แข็งแรง และจะนำอำนาจมาสู่ตนและครอบครัว อิสระเชิญท่านเลือกซื้อหยกเพื่อเป็นของฝาก

เที่ยง **รับประทานอาหารกลางวัน แบบตะวันตก ณ ภัตตาคาร**

นำท่านเดินทางสู่ **สถานีรถไฟอาเธอร์พาส (TRANZ ALPINE TRAIN)** ให้ท่านนั่งรถไฟ ทรานซ์อัลไพน์ ระหว่างทางผ่านชมทัศนียภาพอันงดงามของเทือกเขาแอลป์แห่งซีกโลกใต้ที่ได้รับการกล่าวขานว่าเป็นเส้นทางซึ่งโอบล้อมด้วยภูเขาหิมะและต้นไม้หลากสีเปลี่ยนไปตามฤดูกาลที่สวยงามที่สุด สลับกับภูเขาเขียวขจี และฝูงแกะน่ารักยืนเรียงรายเต็มหญ้าขึ้นชมทิวทัศน์อันงดงามตั้งภาพวาดเพิลิตเพลินไปตลอดสองข้างทาง



หลังจากนั้นเดินทางสู่ **เมืองไครสต์เชิร์ช** เมืองที่ได้รับสมญานามว่า “เมืองอังกฤษนอกเกาะอังกฤษ” เนื่องจากสถาปัตยกรรมตึกต่างๆในเมืองนี้คล้ายคลึงกับอังกฤษเป็นเมืองที่มีความทันสมัยและความสะอาดสบายครบครันแต่ก็ยังคงไว้ซึ่งความสวยงามของธรรมชาติไว้อย่างไม่มีที่ติเป็นอีก 1 ใน 10 เมืองที่ได้รับการโหวตจากนิตยสาร Lonely Planet ว่าเป็นเมืองที่น่าอยู่แห่งหนึ่งของโลก ให้ทุกท่านได้เรียนรู้ประวัติศาสตร์ความเป็นมา มรดกทางธรรมชาติ และความงามทางวัฒนธรรม

ค่ำ **รับประทานอาหารค่ำ แบบไทย ณ ภัตตาคาร พิเศษเมนูกุ้งมังกรท่านละครึ่งตัว เสริฟพร้อมน้ำจิ้มซีฟู้ด**

นำท่านเข้าสู่ที่พักโรงแรม NOVOTEL CHRISTRUCH HOTEL หรือเทียบเท่า

วันที่เจ็ด (17 เมษายน 2568) ไครสต์เชิร์ช (นิวซีแลนด์) – สนามบินชางฮี (สิงคโปร์) – กรุงเทพฯ

เช้า **รับประทานอาหารเช้าแบบกล่อง**
 เดินทางสู่ สนามบินเมืองไครสต์เชิร์ช
 10.50 น. ออกเดินทางสู่ โดยสายการบินสิงคโปร์ แอร์ไลน์s เที่ยวบินที่ **SQ298**
 17.40 น. เดินทางถึง สนามบินชางฮี ประเทศสิงคโปร์ รอเปลี่ยนเครื่อง
 18.30 น. ออกเดินทางสู่ สนามบินสุวรรณภูมิฯ กรุงเทพฯ โดยเที่ยวบินที่ **SQ720**
 20.00 น. เดินทางกลับถึงกรุงเทพฯ..... โดยสวัสดิภาพ

BIG...NZ HIGHLIGHT North-South (SQ)

9 DAYS/7 NIGHTS

**AUCKLAND / ROTORUA / CHRISTCHURCH /
 FOX GLACIER / QUEENSTOWN**

อัตราค่าบริการ

กำหนดการเดินทาง วันที่ 10 - 18 เมษายน 2568 (สงกรานต์)

คณะผู้เดินทาง	ราคารวมตัว	ราคาไม่รวมตัวเครื่องบิน ตลอดการเดินทาง
ผู้ใหญ่ พัก 2-3 ท่าน/ห้อง	169,900.-	133,900.-
เด็กอายุต่ำกว่า 12 ปีพักกับ 1 ผู้ใหญ่	159,900.-	121,900.-
เด็กอายุต่ำกว่า 12 ปีพักกับ 2 ผู้ใหญ่ (มีเตียง)	147,900.-	109,900.-
เด็กอายุต่ำกว่า 12 ปีพักกับ 2 ผู้ใหญ่ (ไม่มีเตียง)	139,900.-	104,900.-
ห้องพักเดี่ยวเพิ่มท่านละ	26,900.-	26,900.-
ผู้ใหญ่ 3 ท่านต่อ 1 ห้อง ท่านที่ 3 ลด	3,000.-	3,000.-

*** การเดินทางในแต่ละครั้งจะต้องมีผู้โดยสาร **จำนวน 15 ท่าน ขึ้นไป** หากผู้โดยสารที่เป็นผู้ใหญ่ต่ำกว่า 15 ท่าน บริษัทฯ ขอสงวนสิทธิ์ในการเลื่อนการเดินทาง หรือ เปลี่ยนแปลงราคา

*** บริษัทฯ จะไม่รับผิดชอบในเรื่องตั๋วที่ลูกค้าซื้อเองเพื่อต่อเที่ยวบินหรือค่าเดินทางต่าง ๆ ที่จะมาเดินทางกับคณะเราหากเที่ยวบินล่าช้า หรือจำนวนผู้เดินทางไม่ครบตามจำนวน กรุ๊ปไม่สามารถออกเดินทาง

*** หากท่านต้องการอาหารพิเศษ กรุณาแจ้งให้เราทราบในตอนจองทัวร์หรือก่อนเดินทางอย่างน้อย 10 วัน เพื่อแจ้งให้สายการบินทราบ ในส่วนที่หนึ่งบนเครื่องบินไม่สามารถเลือกที่นั่งได้ ทางสายการบินจะจัดที่นั่งเป็นกลุ่มคณะมาให้

*** กรณีลูกค้ามีวีซ่าอยู่แล้ว หรือ มีบัตรอนุญาตให้เข้า-ออก ประเทศโดยไม่ต้องยื่นวีซ่า เช่น บัตรเอเบค ฯลฯ ทางบริษัท จะไม่รับผิดชอบหรือคืนค่าใช้จ่ายใดๆ ทั้งสิ้น หากไม่ได้รับอนุญาตเข้าประเทศ เนื่องจากเป็นดุลพินิจของเจ้าหน้าที่ตรวจคนเข้าเมือง

* กรณีใช้ต้องการเดินทางโดยชั้นธุรกิจ (Business Class) หรือ ทารก (Infant) กรุณาสอบถามราคาเพิ่มเติมจากเจ้าหน้าที่บริษัทฯ

* กรณีออกตั๋วแล้วมีการยกเลิกการเดินทาง **ไม่สามารถคืนเงินค่าตัวได้ (NO REFUND)** เพราะเป็นเงื่อนไขตัวกรุ๊ปของสายการบิน

* สำหรับห้องที่เป็นสามเตียง (Triple Room) โรงแรมในนิวซีแลนด์มีจำนวนน้อยและบางโรงแรมอาจจะเป็นเตียงใหญ่สองเตียงที่สามารถพักได้ 3 ท่าน (2 Double beds) หรืออาจเป็นห้อง 1 เตียงใหญ่และ 1 เตียงเสริม (1 Double + 1 Extra bed) สำหรับห้องนอน 3 ท่านหรือบางโรงแรมกรณีพัก 3 ท่าน/ห้อง บางโรงแรมไม่มีห้อง 3 เตียง ลูกค้าต้องจ่ายค่าห้องพักเดี่ยวเพิ่ม

อัตราโดยรวม

- ค่าตัวเครื่องบินไป-กลับ ชั้นประหยัด ตามเส้นทาง โดยสายการบินสิงคโปร์แอร์ไลน์
- ค่าโรงแรมที่พัก (สองท่านต่อหนึ่งห้อง), ค่ารถรับส่งระหว่างนำเที่ยว, ค่าเข้าชมสถานที่ต่างๆ ตามรายการที่ระบุ
- ค่าอาหารและเครื่องดื่มตามรายการที่ได้ระบุ, ค่าภาษีสนามบินทุกแห่งที่มี
- รวมค่า **วีซ่าเดี่ยวนิวซีแลนด์ (มีวีซ่าแล้วคืน 8,000 บาท/ท่าน)**
- ค่ามัคคุเทศก์ของบริษัทจากกรุงเทพฯ ที่คอยอำนวยความสะดวกแก่ท่านตลอดการเดินทางในต่างประเทศ
- **รวมค่าทิปหัวหน้าทัวร์ และ คนขับแล้ว**
- **ค่าประกันการเดินทางรวมอุบัติเหตุและค่ารักษาพยาบาล** ในต่างประเทศคุ้มครองในวงเงินท่านละ 1,000,000 บาท **สำหรับผู้เดินทางไปพร้อมกรุ๊ปตั้งแต่ประเทศไทย ในระยะเวลาท่องเที่ยวเกี่ยวกับทัวร์เท่านั้น เงื่อนไขการคุ้มครอง**
 - หากลูกค้าเดินทางไปก่อนคณะ กรมธรรม์ประกันไม่คุ้มครอง ต้องทำประกัน(รายเดี่ยว) ลูกค้าสามารถจัดทำเองได้ หรือกรุณาติดต่อสอบถามกับทางบริษัทฯ
 - อายุ 1-15ปี และต่ำกว่า 75 ปี คุ้มครองรายละเอียดตามเงื่อนไขกรมธรรม์
 - กรณีลูกค้าอายุต่ำกว่า 1 ปี หรือ 75 ปีขึ้นไป และ ไม่ได้เดินทางไป-กลับ พร้อมกรุ๊ป ต้องทำประกันเดี่ยวเพิ่ม กรุณาสอบถามรายละเอียดกับเจ้าหน้าที่
 - ลูกค้าที่จอยแลนด์ ที่อาศัยอยู่ในประเทศนั้นๆ อยู่แล้วไม่คุ้มครอง หรือกรณีไป-กลับ ไม่พร้อมกรุ๊ป ไม่ตรงตามเงื่อนไขกรมธรรม์
- ค่าน้ำมันจากสายการบิน และค่าภาษีสนามบิน ณ วันที่ 1 พ.ย. 2567 และบริษัทฯ ขอสงวนสิทธิ์ในการปรับเปลี่ยนราคาตามราคาน้ำมันหากสายการบินมีการปรับเพิ่มขึ้นหลังจากนี้
- **น้ำดื่มบริการบนรถวันละ 1 ขวดทุกวัน**

อัตราที่ไม่รวม

- ค่าทำหนังสือเดินทาง, ค่าทำใบอนุญาตที่กลับเข้าประเทศของคนต่างชาติ หรือ คนต่างด้าว
- กรณีที่ต้องมีแปลเอกสารเป็นภาษาอังกฤษเพิ่มเติม ต้องขอเก็บค่าแปลเอกสารเพิ่มต่างหากจากค่าวีซ่า
- ค่าน้ำหนักของกระเป๋าเดินทางในกรณีที่เกินกว่าสายการบินกำหนด **(23 กิโลกรัมต่อท่าน)**
- ค่าใช้จ่ายส่วนตัวนอกเหนือจากรายการที่ระบุ เช่น ค่าเครื่องดื่มและค่าอาหารที่สั่งเพิ่มเอง

- ค่าอาหารที่ไม่ได้ระบุไว้ในรายการ ค่าโทรศัพท์ ค่าชักรีด ฯลฯ
- ค่าภาษีมูลค่าเพิ่ม 7% และภาษีหัก ณ ที่จ่าย 3%
- ไม่รวมค่าอินเตอร์เน็ตในโรงแรม เนื่องจาก โดยส่วนใหญ่โรงแรมจะขายอินเตอร์เน็ตคิดเป็นชั่วโมง

เงื่อนไขการจองตั๋วและการชำระเงิน

1. ทางบริษัทฯ **จะขอเก็บเงินค้ำมัดจำเป็นจำนวน 70,000.-บาท** ต่อการจองตั๋วหนึ่งท่าน
2. ท่านต้องเตรียมเอกสารให้ทางบริษัทฯ เพื่ออำนวยความสะดวกสำหรับท่านในการทำวีซ่าเข้าประเทศนิวซีแลนด์ ก่อนเดินทาง 60 ก่อนเดินทาง
3. หากท่านจองและให้เอกสารในการทำวีซ่าล่าช้า ไม่ทันกำหนดการออกตัวกับทางสายการบินและผลวีซ่าของท่านไม่ผ่าน บริษัทฯ จะขอสงวนสิทธิ์ในการคืนเงินค้ำมัดจำทั้งหมด
4. **สำหรับส่วนที่เหลือ บริษัทฯ จะขอเก็บค่าตั๋วทั้งหมดก่อนการเดินทางอย่างน้อย 60 วันทำการ กรณีลูกค้าที่ผลวีซ่าผ่านก่อน 60 วันทำการ ขอชำระยอดค่าใช้จ่ายทั้งหมด หากบริษัทฯ ไม่ได้รับเงินครบทั้งหมดก่อนวันเดินทาง บริษัทฯ ขอสงวนสิทธิ์ในการยกเลิกการให้บริการ**
5. บริษัทฯ ขอสงวนสิทธิ์ที่จะเปลี่ยนแปลงรายละเอียดบางประการในตั๋วนี้ เมื่อเกิดเหตุจำเป็น สุดวิสัย จนไม่อาจแก้ไขได้ และจะไม่รับผิดชอบใดๆ ในกรณีที่สูญหาย สูญเสียหรือได้รับบาดเจ็บ ที่นอกเหนือความ รับผิดชอบของหัวหน้าตั๋วและเหตุสุดวิสัยบางประการเช่น การนัดหยุดงาน ภัยธรรมชาติ การจลาจล ต่างๆ
6. เนื่องจากรายการตั๋วนี้เป็นแบบเหมาจ่ายเบ็ดเสร็จ หากท่านสละสิทธิ์การใช้บริการใดๆตามรายการ หรือถูกปฏิเสธการเข้า และออกประเทศไม่ว่าในกรณีใดก็ตาม ทางบริษัทฯ ขอสงวนสิทธิ์ไม่คืนเงินในทุกกรณี
7. เมื่อท่านได้ชำระเงินมัดจำหรือทั้งหมด ไม่ว่าจะเป็นการชำระผ่านตัวแทนของบริษัทฯ หรือชำระโดยตรงกับทางบริษัทฯ ทางบริษัทฯ จะขอถือว่าท่านรับทราบและยอมรับในเงื่อนไขต่างๆของบริษัทฯ ที่ได้ระบุไว้โดยทั้งหมด
8. เมื่อท่านตกลงชำระค้ำมัดจำ หรือ ค่าตั๋วทั้งหมดแล้ว ทางบริษัทฯ จะถือว่าท่านได้อ่านเงื่อนไขและยอมรับข้อตกลงต่างๆ ทั้งหมดของทางบริษัทฯ เป็นที่เรียบร้อยแล้ว

เงื่อนไขการยกเลิก

ค้ำมัดจำตั๋วจะถูกนำไปจ่ายค่าตัวเครื่องบิน ค่าโรงแรมและค่าวีซ่าล่วงหน้าซึ่งไม่สามารถเรียกเงินคืนได้ หากผู้เดินทางยกเลิกหรือไม่สามารถเดินทางได้ด้วยเหตุผลใดก็ตามจะเป็นไปตามเงื่อนไขตามนี้

- แจ้งยกเลิกก่อนการเดินทาง 90 วันทำการคืนค้ำมัดจำทั้งหมด 70,000.- บาท.
- แจ้งยกเลิกล่วงหน้า 75-89 วัน ก่อนเดินทาง ยึดค้ำมัดจำ 70,000.-บาท
 - กรณีที่ถูกปฏิเสธวีซ่าจากทางสถานทูต ทางบริษัทฯ ขอยึดค้ำมัดจำทั้งหมด
 - กรณีออกตัวแล้ว บริษัทฯ ขอสงวนสิทธิ์ในการคืนค่าตัว
- แจ้งยกเลิกล่วงหน้า 1-74 วัน ก่อนเดินทาง ไม่สามารถคืนเงินค้ำมัดจำทั้งหมดเพราะเป็นช่วงพีค (เทศกาลต่างๆ)
- แจ้งยกเลิกในวันเดินทางหรือถูกปฏิเสธการออกจากประเทศไทยหรือการเข้าประเทศนิวซีแลนด์ บริษัทฯ จะไม่มีการคืนเงินทั้งหมด
- กรณีวีซ่าไม่ผ่านก่อนเดินทาง วันทำการคิดค่าใช้จ่ายตามความเป็นจริง หากหลังจากนี้ยึดค้ำมัดจำทั้งหมด

เอกสารในการขอวีซ่านิวซีแลนด์

(ใช้เวลาพิจารณาวีซ่าโดยประมาณ 15-35 วันทำการ (ไม่รวมวันหยุดและวันนักขัตฤกษ์))

- หนังสือเดินทางมีอายุไม่ต่ำกว่า 6 เดือน (มีหน้าว่างที่ไม่มีตราประทับมากกว่า 2 หน้าขึ้น)
 - **สแกนหน้าพาสปอร์ต+เรคคอร์ดการเดินทาง ส่งเข้ามาที่เมล****
- รูปถ่าย 2 รูป ขนาด 1.5 นิ้ว หรือ 2 นิ้ว (พื้นหลังสีขาว) ห้ามสวมเสื้อสีขาวและสีอ่อนในการ ถ่ายรูปให้เห็นหน้าชัด (ขนาดรูปจะเท่ากับรูปในหนังสือเดินทางของไทย) ห้ามเซนตซ์ชื่อหลังรูป
 - **สแกนรูปถ่ายสีเข้ามาที่เมล****
- สำเนาทะเบียนบ้าน, สำเนาบัตรประจำตัวประชาชน, สำเนาทะเบียนสมรส, ใบเปลี่ยนชื่อหรือนามสกุล(ถ้ามี)
- หนังสือรับรองการทำงาน
 - กรณีเป็นลูกจ้าง ของบริษัทที่ทำงานเป็นภาษาอังกฤษเท่านั้น (ตัวจริง) ระบุรายละเอียดการเข้าทำงาน, อัตราเงินเดือน, ตำแหน่งงาน (หนังสือรับรองการทำงานออกมาไม่เกิน 1 เดือนนับจากวันยื่นวีซ่า), หรือสำเนาทะเบียนการค้าถ้าเป็น (พร้อมแปลภาษาอังกฤษเท่านั้น)
 - กรณีมีอาชีพรับราชการ ใช้หนังสือรับรองการทำงาน เป็นภาษาอังกฤษเท่านั้น (ตัวจริง) โดยระบุตำแหน่งอัตราเงินเดือนในปัจจุบัน. วันเดือนปีที่เริ่มทำงานกับหน่วยงาน หรือ องค์กร (หนังสือรับรองการทำงานออกมาไม่เกิน 1 เดือนนับจากวันยื่นวีซ่า)
 - กรณีเป็นเจ้าของกิจการ ใช้สำเนาทะเบียนการค้า หรือ สำเนากรมพัฒนาธุรกิจการค้า หรือ สำเนาหนังสือรับรองความเป็นเจ้าของกิจการ โดยจะต้องคัดมาไม่ต่ำกว่า 3 เดือน
- หลักฐานการเงินขอ statement ย้อนหลัง 6 เดือน (บัญชีเงินเดือนเท่านั้น และหากต้องการเพิ่มบัญชีอื่น ๆ ได้ เช่น ออมทรัพย์ (ที่มีการเคลื่อนไหวบัญชี), ผักประจำ, สลากธนาบัตร, ใบซื้อหุ้น แบบประกอบ) สามารถขอได้จากธนาคาร หรือ การเงินบัญชีออนไลน์โซเชียลบัญชีชัดเจน (ภาษาอังกฤษเท่านั้น)
- กรณีเด็กอายุต่ำกว่า 16 ปี (ไม่ได้เดินทางกับบิดาและมารดา หรือคนใดคนหนึ่ง จะต้องมิใบอนุญาตออกที่อำเภอเท่านั้น (เป็นภาษาอังกฤษ)
 - หากเด็กเดินทางไปกับบิดา จะต้องมิใบรับรองจากมารดา โดยมารดาจะต้องคัดจดหมายยินยอมให้บุตรเดินทางไปต่างประเทศกับบิดา จากอำเภอต้นสังกัดเป็นภาษาอังกฤษ หรือหากได้มาเป็นภาษาไทย กรุณาแนบฉบับแปลเป็นภาษาอังกฤษแนบด้วย
 - หากเด็กเดินทางกับมารดา จะต้องมิใบรับรองจากบิดา โดยบิดาจะต้องคัดจดหมายยินยอมให้บุตรเดินทางไปต่างประเทศกับมารดา จากอำเภอต้นสังกัดเป็นภาษาอังกฤษ หรือหากได้มาเป็นภาษาไทย กรุณาแนบฉบับแปลเป็นภาษาอังกฤษแนบด้วย
 - หากเด็กไม่ได้เดินทางทั้งกับบิดาและมารดา โดยบิดาและมารดาจะต้องคัดจดหมายยินยอมโดยระบุชื่อ-นามสกุล ความสัมพันธ์ ผู้ที่เดินทางไปด้วยกับบุตรเดินทางไปต่างประเทศ จากอำเภอต้นสังกัดเป็นภาษาอังกฤษ หรือหากได้มาเป็นภาษาไทย กรุณาแนบฉบับแปลเป็นภาษาอังกฤษแนบด้วย
 - กรณีเด็กที่บิดา-มารดาหย่าร้าง จะต้องแนบสำเนาใบหย่า และมีการสลักหลังโดยมีรายละเอียดว่าฝ่ายใดเป็นผู้ดูแลบุตร (พร้อมฉบับแปลเป็นภาษาอังกฤษ) และต้องใช้เอกสารส่วนตัวของพ่อหรือแม่ในการยื่นวีซ่าเสมือนเดินทางด้วย
- สำหรับผู้ที่ป็นนักเรียน หรือนักศึกษา ใช้จดหมายรับรอง จากสถาบันการศึกษา (ภาษาอังกฤษเท่านั้น)

- ระยะเวลาในการยื่นวีซ่าประมาณ 15-35 วันทำการ (ไม่รวมวันหยุดและวันนักขัตฤกษ์) (ขึ้นอยู่กับเจ้าหน้าที่สถานทูตพิจารณา) (PASSPORT) ต้องมีอายุอย่างน้อย 6 เดือนก่อนวันเดินทาง (สแกนเล่มพาสปอร์ตอย่างเดียว ไม่นำเล่มเข้าไป ไม่ต้องโชว์ตัว)

กรณีถูกปฏิเสธวีซ่า

- หากท่านถูกปฏิเสธการออกวีซ่า ทางบริษัทฯ ขอสงวนสิทธิ์ในการคืนเงินค่าทัวร์ทั้งหมด หรือ **หากต้องการยื่นคำร้องขอวีซ่าใหม่ก็ต้องชำระค่าธรรมเนียมใหม่ พร้อมเตรียมเอกสารชุดใหม่ทุกครั้ง**
- หากทางสถานทูตพิจารณาผลวีซ่าล่าช้าไม่ทันกำหนดวันเดินทาง สถานทูตไม่คืนค่าธรรมเนียมที่ได้ชำระไปแล้ว และทางบริษัทฯ ขอสงวนสิทธิ์ในการคืนเงินค่าทัวร์ทั้งหมด
- หากทางสถานทูตแจ้งว่าเหตุผลในการปฏิเสธการออกวีซ่าอันเนื่องมาจากการใช้หลักฐานปลอม บิดเบือนข้อเท็จจริง หรือผิดวัตถุประสงค์ในการยื่นขอวีซ่าท่องเที่ยว ทางบริษัทฯ ขอสงวนสิทธิ์ในการคืนเงินค่าทัวร์ทั้งหมด
- กรณีที่ท่านยกเลิกการเดินทางภายหลังจากได้วีซ่าแล้ว ทางบริษัทฯ ขอสงวนสิทธิ์ในการแจ้งสถานทูตยกเลิกวีซ่าของท่าน ขึ้นอยู่กับทางบริษัทฯ จะพิจารณา และขอสงวนสิทธิ์ในการคืนเงินค่าทัวร์ทั้งหมด

เงื่อนไขสำคัญของกาพิจารณาวีซ่า

การพิจารณาอนุมัติวีซ่าขึ้นอยู่กับดุลยพินิจของทางสถานทูต ทางบริษัทฯ เป็นแค่ตัวแทนยื่นวีซ่าไม่สามารถแทรกแซงการพิจารณาของสถานทูตได้ ซึ่งทางสถานทูตจะรับพิจารณาเฉพาะท่านที่มีเอกสารพร้อมและมีความประสงค์ที่จะเดินทางไปท่องเที่ยวยังตามเอกสารที่ระบุเท่านั้น

⊗ กรุณาเตรียมเอกสารที่ขอไว้ข้างต้นให้ครบตามที่กำหนดเพื่อความสะดวกของท่านเองในการยื่นขอวีซ่า ⊗

โปรดกรอกรายละเอียดเป็นภาษาอังกฤษให้ครบถ้วน เพื่อประโยชน์ในการยื่นวีซ่าของท่าน

(ข้อมูลตรงนี้ทางบริษัทฯ จะนำลงกรอกในฟอร์มวีซ่า **สำคัญมาก** ขอให้ทุกท่านตอบความจริง แล้วส่งกลับให้เจ้าหน้าที่)

- ชื่อ / นามสกุล (นาย / นางสาว / นาง / ด.ช. / ด.ญ.)
- วัน-เดือน-ปีเกิด อายุ ปี สถานที่เกิด
- ชื่อ / นามสกุลเดิม (หากมี)
- ที่อยู่ปัจจุบัน (ที่ติดต่อได้สะดวก)
- รหัสไปรษณีย์
- โทรศัพท์บ้าน มือถือ
- อาชีพปัจจุบัน ตำแหน่ง
- ชื่อสถานที่ทำงาน หรือร้านค้า
- ที่อยู่..... รหัสไปรษณีย์
- โทรศัพท์ที่ทำงาน โทรสาร
- สถานภาพ (.....) โสด (.....) สมรส (.....) หย่า (.....) ม่าย (.....) อยู่กินฉันสามี-ภรรยา (.....) แยกกันอยู่

ถ้าสมรสแล้ว กรุณากรอกรายละเอียดของคุณสมรส

- ชื่อ-นามสกุล วัน-เดือน-ปีเกิด
- ที่อยู่ปัจจุบัน (ที่ติดต่อได้สะดวก)
- โทรศัพท์ที่บ้าน มือถือ

7. บุคคลที่จะเดินทางไปด้วยกัน กรุณาระบุ
 ชื่อ-นามสกุล ความสัมพันธ์
- ชื่อ-นามสกุล ความสัมพันธ์
8. กรณีเป็นนักเรียน หรือนักศึกษา กรุณาระบุ สถาบันการศึกษา
 ที่อยู่ โทรศัพท์
9. ท่านเคยถูกปฏิเสธวีซ่าหรือไม่ ไม่เคย เคย ประเทศ.....
 (ข้อนี้สำคัญมาก หากข้อมูลไม่ตรงตามความเป็นจริงจะมีผลทำให้สถานทูตปฏิเสธวีซ่าหรือออกไม่ทันวันเดินทาง)
10. ท่านเคยเดินทางไปประเทศไหนบ้าง เช่น.....

ข้อมูลส่วนตัวเพิ่มเติม

11. ประเภทห้องพัก (จัดห้องพัก)
- 11.1 ห้องพักผู้ใหญ่ 2 ท่าน (TWN / DBL)ห้อง
 - 11.2 ห้องพัก 1 เด็กพักกับ 1 ผู้ใหญ่.....ห้อง
 - 11.3 ห้องพัก 1 เด็กพักกับ 2 ผู้ใหญ่.....ห้อง (มีเตียง)
 - 11.4 ห้องพัก 1 เด็กพักกับ 2 ผู้ใหญ่.....ห้อง (ไม่มีเตียง)
 - 11.4 ห้องพักผู้ใหญ่ 3 ท่าน (TRP) เตียงเสริมห้อง
 - 11.5 ห้องพัก 1 ท่าน (SGL)ห้อง
12. อาหาร ไม่ทานเนื้อวัว ไม่ทานเนื้อหมู ไม่ทานสัตว์ปีก ทานมังสาวิรัส
 อื่นๆ.....

Click เพื่อดูรายละเอียด

➤ คลิก เพื่อดูรายละเอียด Miracle Lounge-> <https://bit.ly/4chOXvk>

*หมายเหตุ: ราคาอาจมีการเปลี่ยนแปลงได้ตามที่ Miracle Lounge กำหนด
เพื่อความถูกต้องกรุณาตรวจสอบราคาอีกครั้งกับเจ้าหน้าที่ก่อนทำการจองหรือชำระเงิน



@Miracle Lounge

ลานจัสนามบิน

กิน+ดื่ม อาหาร ไวน์ เบียร์ ไม่อัน 2 ชั่วโมง

เริ่มต้น **800.-**

คอนเมือง

เริ่มต้น **950.-**

สุวรรณภูมิ

Click หรือ Scan QR เพื่อดูรายละเอียด

- คลิก เพื่อดูรายละเอียด ประกันการเดินทาง -> <https://bit.ly/49WjoFV>
- คลิก เพื่อดูรายละเอียด Pocket Wi-Fi & Travel Sim -> <https://bit.ly/3x41LVW>
- คลิก เพื่อดูรายละเอียด Esim Travel -> <https://bit.ly/43gAhZm>

เตรียมพร้อม..ก่อนเดินทาง

จ่ายหลักร้อย..คุ้มครองหลักล้าน ทำ“ประกัน”การเดินทาง

- ✔ ทัวร์มีให้แต่...ประกันอุบัติเหตุ
- ✔ แต่ไม่มีประกันสุขภาพ
- ✔ ป่วยที่อาจเสียเงินเป็นล้าน



สามารถเข้ารับการรักษาทันที
มีไว้อุ่นใจ..ซื้อไว้ให้คนที่เรารัก

Pocket Wifi

- 1 เครื่อง แชร์ได้สูงสุด 5 ท่าน
- เล่นเน็ต Unlimited



Esim Travel

- ไม่ต้องเปลี่ยนซิมให้ยุ่งยาก
- Scan QR ใช้ได้ทันที

จองล่วงหน้ากับเรา..ถูกกว่าแน่นอน









หากสนใจจงกรุณาติดต่อ

- สอบถามผ่าน Line กด -> <https://lin.ee/5nDHUO6>
- จองท้วงผ่าน FB inbox ก็ได้เช่นกัน -> <http://m.me/unithaitrip>
- หรือโทร 02-234-5936



UNITHAI TRIP

การบริการทั้งหมดของเรา

	<p>Unithai-Care</p> <ul style="list-style-type: none"> • ร้องเรียนการให้บริการ • บริการไม่สุภาพ (ติ - ชม) 	<p>LINE @unithaicare</p> <p>☎ 02-234-5936 กด 7</p> <p>Scan Qr Add Line →</p>	
	<p>Unithai Big Group</p> <ul style="list-style-type: none"> • จัดกรุ๊ปเหมา Private Group • คูงาน , สัมมนา , VIP Group 	<p>LINE @unithaibiggroup</p> <p>☎ 02-234-5936 กด 2</p> <p>☎ 091-154-9999 กด 2</p> <p>Scan Qr Add Line →</p>	
	<p>Unithai Promotion</p> <ul style="list-style-type: none"> • ส่งโปรไฟไหม้ประจำวัน • ลดหนัก , ราคาดีที่สดุ 	<p>LINE @unithaipromotion</p> <p>☎ 02-234-5936 กด 1</p> <p>☎ 091-154-9999 กด 1</p> <p>Scan Qr Add Line →</p>	
	<p>UnithaiNorth</p> <ul style="list-style-type: none"> • รวมท้วงบินตรงจากเชียงใหม่ • มีสาขาที่ “เชียงใหม่” 	<p>LINE @unithainorth</p> <p>☎ 088-055-5581</p> <p>☎ 088-055-5582</p> <p>Scan Qr Add Line →</p>	
	<p>Unithai Ticket</p> <ul style="list-style-type: none"> • ตัวเครื่องบินทุกประเทศทั่วโลก • ผ่อนได้ 3-10 เดือน 	<p>LINE @proticket</p> <p>☎ 02-234-5936 กด 3</p> <p>☎ 091-154-9999 กด 3</p> <p>Scan Qr Add Line →</p>	
	<p>Unithai Visa</p> <ul style="list-style-type: none"> • รับท้วงซ่าทั่วโลก • ไม่ชื้อท้วงกับเราก้ทำได้ 	<p>LINE @unithaivisa</p> <p>☎ 02-234-5936 กด 4</p> <p>☎ 091-154-9999 กด 4</p> <p>Scan Qr Add Line →</p>	