



**UNITHAI TRIP CO.LTD**  
**UNITHAI TRAVEL CO.LTD**  
 33/47 Wall Street Tower 11 Floor,  
 Surawongse Road, Suriyawongse,  
 Bangrak, Bangkok 10500  
 โทรเลขหมายเลข 11/09822

QR-ADD LINE



☎ 02-234-5936

| LINE ID: @unithaitrip (อย่าลืมเติม @ นะคะ)

| 🌐 www.unithaitrip.com

**รหัสโปรแกรม : 38672** (กรุณาแจ้งรหัสโปรแกรมทุกครั้งที่สอบถาม)



**BIG ROMANTIC 9 DAYS 7 NIGHTS**



**South Island NZ**



**นั่งกระเช้าคอนโดล่า**  
 รับประทานอาหาร  
 บนยอดเขามือบพิค

**ธารน้ำแข็ง FOX GLACIER**

**ล่องเรือชมโลมา  
 อ่าวอาคารัว**

**พักโรงแรม 4 ดาว ★★★★★**

- 🍷 รับประทานอาหารในไรไวน์ KINROSS
- 🍷 กุ้งมังกร เท่านั้นครั้งเดียว
- 🍷 อาหารแบบ BBQ ที่วอลเตอร์ฟิค ฟาร์ม
- 🍷 อาหารไทย / อาหารจีน

**CHRISTCHURCH / GRAY MOUNTH / FOX GLACIER  
 QUEENSTOWN / LAKE TEKAPO / AKAROA**

พักโครสต์เชิร์ช 3 คืน / เกรย์เมาท์ 1 คืน / วานาคา 1 คืน / ควีนส์ทาวน์ 2 คืน

นั่งรถไฟสายทรานซ์ อัลไพน์ - เกรย์เมาท์ - ฟรานซ์โจเซฟ กลาเซียร์ - ฟ็อกซ์ กลาเซียร์  
 ทะเลสาบวานาคา - ฟลิซซิง เวิลด์ - ซิมไวน์ Kinross winery - เรือกลไฟโบราณ  
 วอลเตอร์ฟิค ฟาร์ม - ซ็อบบิงที่ย่านควีนส์ สตรีท - นั่งกระเช้าคอนโดล่า + เล่นลู่ 3 รอบ  
 ทะเลสาบเทคาโป - แวะชมวิวยอดเขาเมาท์คูกู - ล่องเรืออ่าวอาคารัว - อัลปาก้า ฟาร์ม

**12 -20 กุมภาพันธ์ 2568**  
**19 - 27 มีนาคม 2568**  
**01 - 9 พฤษภาคม 2568**  
**03 -11 มิถุนายน 2568**

**15** คืน  
 คอนเฟิร์ม  
 เต็มที่  
 15 วัน



**25** คืน  
 กิโลกรัม



**159,900**

**ต่อท่าน  
 บาท**



# BIG...ROMANTIC SOUTH ISLAND 9D/7N

โดยสายการบินแควนตัส แอร์ไลน์ (QF)

ไครสต์เชิร์ช – เกรย์เมาท์-ฟ็อกซ์ กลาเซียร์ – ทะเลสาบวานากา – ครวินส์ทาวน์ –  
ทะเลสาบเทคาโป – อาคารัว – ไครสต์เชิร์ช

พักไครสต์เชิร์ช 3 คืน / เกรย์เมาท์ 1 คืน / ทะเลสาบวานากา 1 คืน / ครวินส์ทาวน์ 2 คืน

วัน	รายการ	อาหาร			โรงแรม
		B	L	D	
1	กรุงเทพฯ – ซิดนีย์				
2	ซิดนีย์ – ไครสต์เชิร์ช – ชมเมือง			😊	CHC-Quality Elms hotel (4*)
3	ไครสต์เชิร์ช – นั่งรถไฟสายทรานซ์ อัลไฟน์ – เกรย์เมาท์ – แพนเค้กทอด	😊	😊	😊	Gray Mounth Cophorn hotel(4*)
4	เกรย์เมาท์ – แชนด์ทาวน์ – ฟรานส์โจเซฟ กลาเซียร์ – ฟ็อกซ์ กลาเซียร์ – ทะเลสาบวานากา	😊	😊	😊	Wanaka Oakridge Resort (4*)
5	วานากา – PUZZLING WORLD – ซิมไวน์ KINROSS WINERY – แอร์ไรท์ทาวน์ – ครวินทาวน์ – OPTIONAL TOUR – JET BOATING, BUNGY JUMPING	😊	😊	😊	Queenstown Millennium hotel(4*)
6	ครวินส์ทาวน์ – นั่งเรือ TSS EARNSLAW & WALTER PEAK FARM – ซ้อปปิง – นั่งกระเช้ากอนโดล่าสู่ยอดเขาบ็อบส์ พิค พร้อมอาหารบุฟเฟ่ต์นานาชาติ	😊	😊	😊	Queenstown Millennium hotel(4*)
7	ครวินส์ทาวน์ – ครอมเวลล์ – ทะเลสาบเทคาโป – ไครสต์เชิร์ช	😊	😊	😊	CHC-Quality Elms hotel (4*)
8	ไครสต์เชิร์ช – ล่องเรืออ่าวอาคารัว – อัลฟาโก้ ฟาร์ม – ไครสต์เชิร์ช	😊	😊	😊	CHC-Quality Elms hotel (4*)
9	ไครสต์เชิร์ช – ซิดนีย์ – กรุงเทพฯ	😊			

## กำหนดการเดินทาง

12 – 20 กุมภาพันธ์ 2568

19 – 27 มีนาคม 2568

1 – 9 พฤษภาคม 2568

3 – 11 มิถุนายน 2568

## ราคา

**155,900** บาท/ท่าน

(รวมค่าวีซ่า+ทิปหัวหน้าทัวร์+คนขับแล้ว)

### วันแรก

#### กรุงเทพฯ – ซิดนีย์

- 15.00 น. คณะเดินทางพร้อมกันที่ ท่าอากาศยานสุวรรณภูมิ ชั้น 4 ประตูทางเข้าหมายเลข 6 **แถว N** เคาน์เตอร์สายการบินแควนตัสแอร์ไลน์ (QF) เจ้าหน้าที่คอยต้อนรับและบริการเอกสารการเดินทาง
- 18.10 น. ออกเดินทางสู่ นครซิดนีย์ ประเทศออสเตรเลีย โดยเที่ยวบินที่ QF296

### วันสอง

#### ซิดนีย์ – ไครสต์เชิร์ช – ชมเมือง

- 07.25 น. เดินทางถึง เมืองซิดนีย์ ประเทศออสเตรเลีย นำท่านแวะเปลี่ยนเครื่อง
- 10.20 น. ออกเดินทางสู่ เมืองไครสต์เชิร์ช ประเทศนิวซีแลนด์ โดยเที่ยวบินที่ QF137
- 15.25 น. ถึงสนามบิน เมืองไครสต์เชิร์ช ประเทศนิวซีแลนด์ นำท่านผ่านขั้นตอนการตรวจคนเข้าเมืองแล้ว



นำท่านชม **เมืองไครสต์เชิร์ช (Christchurch)** เมืองที่ได้รับสมญานามว่า “เมืองอังกฤษนอกเกาะอังกฤษ” เนื่องจากสถาปัตยกรรมตึกต่างๆในเมืองนี้คล้ายคลึงกับอังกฤษเป็นเมืองที่มีความทันสมัยและความสะอาดสบายครบครันแต่ก็ยังคงไว้ซึ่งความสวยงาม ความอุดมสมบูรณ์ของธรรมชาติเป็นอีก 1 ใน 10 เมืองที่ได้รับการโหวตจากนิตยสาร Lonely Planet ว่าเป็นเมืองที่น่าอยู่แห่งหนึ่งของโลก

นำท่านเดินทางสู่ **The Riverside Market** ซึ่งอยู่ใจกลางเมืองไครสต์เชิร์ช ที่เต็มไปด้วยร้านอาหาร ของกินกรูกริบ คาเฟ่ และร้านขายของชำที่เจ้าของฟาร์มค่านำมาขายเองในตลาดแห่งนี้ บริเวณใกล้ๆมี **Bridge of Remembrance** หรือ สะพานแห่งความทรงจำ ที่ทางนิวซีแลนด์ได้สร้างขึ้นเพื่อรำลึกถึงชาวนิวซีแลนด์ที่เสียชีวิตในสงครามโลกครั้งที่ 1 รวมถึงชาวนิวซีแลนด์ที่ได้เข้าร่วมสงครามโลกครั้งที่ 2 ซึ่งเป็นเหตุการณ์สำคัญของโลกเรานั่นเอง



จากนั้นนำท่าน **ชมแม่น้ำเอวอน (Avon River)** ที่ถือเป็นแม่น้ำสายหลักของเมืองไครสต์เชิร์ช ผ่าน **ชม สวนพฤกษศาสตร์ไครสต์เชิร์ช (Christchurch Botanic Gardens)** ตั้งอยู่ใจกลางเมืองเพื่อเป็นที่พักผ่อนหย่อนใจของคนที่นี่ โดยสวนพฤกษศาสตร์แห่งนี้ เริ่มต้นตั้งแต่ปี ค.ศ. 1863 เมื่อต้นโอ๊กอังกฤษ ถูกปลูกขึ้นเพื่อระลึกถึงการเสกสมรสของ เจ้าชายอัลเบิร์ต (Prince Albert) และ เจ้าหญิงอเล็กซานดราแห่งเดนมาร์ก (Princess Alexandra of Denmark) และถูกขยายอาณาจักรจนตอนนี้มีพื้นที่กว่า 210,000 ตารางเมตร



**ค่ำ**                    **รับประทานอาหารค่ำ อาหารจีน ณ ภัตตาคาร**  
**นำท่านเข้าสู่ที่พักโรงแรม QUALITY ELMS HOTEL CHRISTCHURCH หรือเทียบเท่า 4\*(คืนที่1)**



วันสาม

ไครสต์เชิร์ช - นั่งรถไฟสายทรานซ์ อัลไพน์ - แพนเค้ก्रीค - เกรย์เมาท์

เช้า

รับประทานอาหารเช้า ณ ห้องอาหารในโรงแรม

นำท่านเดินทางสู่ **สถานีรถไฟไครสต์เชิร์ช (Christchurch Railway Station)** เพื่อเช็คอินจากนั้นให้ท่านได้เพลิดเพลินไปกับบรรยากาศแสนโรแมนติกที่สวยงามสองข้างทาง ผ่านอาคารบ้านเรือนสู่ทัศนียภาพที่เป็นชนบทผ่านฟาร์มแกะ ฟาร์มวัว และเข้าสู่เทือกเขาแอลป์ที่มีภูเขาสูงปกคลุมไปด้วยหิมะในฤดูหนาว ผ่านวิวแม่น้ำลำธารที่สวยงามก่อนเข้าสู่ **สถานีอาเธอร์พาส (Arthur's Pass Station)**

เที่ยง

รับประทานอาหารเช้าแบบท้องถิ่น (FISH & CHIPS) ณ ภัตตาคาร

นำท่านชม **พูนากิกิ หรือ หินแพนเค้ก (PANCAKE ROCK & BLOWHOLES)** สิ่งมหัศจรรย์ที่น่าทึ่งรูปทรงแปลกตาเหล่านี้เกิดจากการทับถมกันของหินปูนและหินทรายใต้ทะเลลึกเมื่อ 30 ล้านปีก่อน จากนั้นเวลาผ่านไปหลายล้านปีชั้นหินเหล่านี้ถูกดันขึ้นมาจากทะเลเนื่องจากภูเขาไฟระเบิดการเคลื่อนตัวของเปลือกโลกและยังถูกฝนที่ตกลงมา ลมพายุและอากาศที่เปลี่ยนแปลงต่างๆ ทำให้เกิด



ชั้นหินรูปทรงแปลกๆที่ยื่นออกไปริมทะเลอย่างสวยงาม นอกจากนี้ให้ท่านชม Blowholes ร่องแตกของชั้นหินที่คลื่นซัดเข้ามาทำให้น้ำกระเด็นสูงแตกกระจายอย่างสวยงามและน่าทึ่งอย่างมาก หลังจากนั้นนำท่านเดินทางต่อไปยัง **เมืองเกรย์เมาท์ (Greymouth)**

ค่ำ

รับประทานอาหารเช้า ณ ห้องอาหารในโรงแรม

นำท่านเข้าสู่ที่พักโรงแรม **COPTHORNE GREYMOUTH HOTEL** หรือเทียบเท่า 4\* (คืนที่ 2)



วันที่สี่

เกรย์ เมาร์ท- แชนตี ทาวน์ -ฟรานซ์ โจเซฟ (Optional tour Helicopter)-ฟ็อก กราเซียร์ ทะเลสาบวานากา

เช้า รับประทานอาหารเช้า ณ ห้องอาหารในโรงแรม

นำท่านชม **แชนตี ทาวน์ (SHANTY TOWN HERITAGE PARK)** ซึ่งเป็นสถานที่ซึ่งจะนำท่านย้อนกลับไปยังร้อยกว่าปีก่อนที่ยังเป็นยุคตื่นทองของประเทศนิวซีแลนด์ที่เคยเชื่อว่าดินแดนแห่งนี้จะมีทองมากมาย ทำให้ผู้คนจากทั่วโลกมาเสี่ยงโชคหาทองกันที่แห่งนี้ หมู่บ้านจำลองแชนตีทาวน์นี้จะให้ท่านได้ชมบ้านเก่าๆพร้อมอุปกรณ์เครื่องใช้ของนักขุดทอง ชมร้านขายของที่ขายสินค้าจำเป็นของชาวบ้าน ชมโบสถ์ในสมัยก่อน ร้านถ่ายรูป ธนาคาร ร้านขายเนื้อ ร้านตัดผม สถานีดับเพลิง นอกจากนี้ท่านให้ท่านได้ชมการจำลองการขุดทองและร่อนทองอีกด้วย



นำท่านเดินทางไปยัง**ฟรานซ์โจเซฟ Franz Josef** ซึ่งเป็นธารน้ำแข็งที่สวยงามและมีชื่อเสียงในวนอุทยานแห่งชาติเวสต์แลนด์ เต็มไปด้วยความมหัศจรรย์ทางธรรมชาติ บริเวณใกล้ๆเป็นเขตป่าดิบชื้น ให้ท่านได้อิสระในการเลือกซื้อทัวร์นอกรายการ อาทิเช่น **ทัวร์เฮลิคอปเตอร์**ที่จะนำท่านชมวิวธารน้ำแข็ง (หากสนใจกรุณาติดต่อสอบถามราคาที่หัวหน้าทัวร์)  
จากนั้นเดินทางต่อไปยัง **ฟ็อก กราเซียร์ (Fox glacier)** เมืองเล็กๆในหุบเขาที่สวยงามกลางธรรมชาติที่สมบูรณ์เป็นเส้นทางสำคัญในฝั่งเส้นทางตะวันตก





(หากสนใจซื้อทัวร์ เฮลิคอปเตอร์ กรุณาติดต่อสอบถามราคาที่หัวหน้าทัวร์)

เที่ยง

รับประทานอาหารกลางวันแบบตะวันตก ณ ภัตตาคาร

นำท่านเดินทางผ่านเทือกเขาสูงที่สวยงามและลำธารที่น้ำใสสะอาดตลอดทั้ง นำท่านเดินทางสู่ **ทะเลสาบวานาก้า (Lake Wanaka)** โดยชมทัศนียภาพที่สวยงามระหว่างทางที่เป็นภูเขาสูง ผ่านไร่ องุ่นที่นำมาผลิตไวน์ที่มีชื่อเสียงก่อนเข้าสู่เมืองวานากา แวะชมเมืองวานาก้าริมทะเลสาบที่สวยงาม โดยมีภูเขาสูงอยู่อีกฟากหนึ่งของทะเลสาบที่ทำให้เป็นเมืองที่มีทัศนียภาพที่สวยงามและน่าอยู่อีก เมืองของนิวซีแลนด์

ค่ำ

รับประทานอาหารค่ำ แบบตะวันตก ณ ภัตตาคาร

นำท่านเข้าสู่ที่พักโรงแรม **OAKRIDGE RESORT WANAKA HOTEL** หรือเทียบเท่า 4\* (คืนที่ 3)

วันที่ห้า

ทะเลสาบวานากา- PUZZLING WORLD – แอร์โรทาวน์ – ซิมไวน์ Kinross Winery – ครีนส์ ทาวน์ – Optional tour

เช้า

รับประทานอาหารเช้า ณ ห้องอาหารในโรงแรม

นำท่านเข้าชม **PUZZLING WORLD** ให้ท่านได้ท่องเที่ยว พิศวงและโลก 3 มิติให้ท่านจะได้ภาพจำลองหรือภาพลวงตาที่แปลกและแตกต่างจากความเป็นจริง เป็นสถานที่ที่ ออกแบบมาให้ท่านได้ทดลองสมองและถ้าทายความสามารถ

จากนั้นเดินทางต่อไปยัง **เมืองฮาสท์**ผ่านทะเลสาบและ ภูเขาสูงที่สวยงามเป็นภาพที่ท่านจะประทับใจตลอดสอง

ข้างทาง นำท่านเดินทางสู่ ไรน์ชื่อดัง **KINROSS WINERY** ให้ท่านได้ลองชิมไวน์ที่ผลิตกันในปีที่ ต่างกัน ไวน์ของที่นี่จัดว่าเป็นไวน์ชั้นดีระดับพรีเมียม ซึ่งใส่ใจตั้งแต่การปลูกองุ่นพันธุ์ดี และกักเก็บ ด้วยภูมิอากาศที่คงที่พร้อมกับกิจกรรม winetasting ให้ท่านได้ชิมเปรียบเทียบรสชาติของไวน์แต่ ชนิด เพื่อเป็นการเปรียบเทียบความแตกต่างของรสชาติก่อนที่จะตัดสินใจซื้อเป็นของฝาก ไวน์ที่มี ชื่อเสียงของนิวซีแลนด์ที่ไม่ควรพลาดในการซื้อมีหลายชนิดด้วยกันไม่ว่าจะเป็น SAUVIGNON BLANC, CHARDONNAY , PINOT NOIR เป็นต้น



## เที่ยง

### รับประทานอาหารกลางวัน แบบตะวันตก ในไรไวน์

นำท่านเดินทางสู่ **เมืองแอร์โรทาวน์ (Arrowtown)** เมืองเล็ก ๆ ที่น่ารักทำให้หลาย ๆ คนตกหลุมรัก เพราะมีสีสันที่สดใสมีเสน่ห์และการรักษาสภาพของร้านค้าต่าง ๆ รวมทั้งบรรยากาศให้เหมือนยุค ชุดทองให้มากที่สุด นักท่องเที่ยวจะได้มาย้อนประวัติศาสตร์กับเมืองเล็ก ๆ นี้ ที่นี้เคยร่ำรวยมาก่อน เพราะมีการค้นพบสายแร่ทองคำที่แม่น้ำ Arrow ในปี ค.ศ. 1862 เป็นเหตุให้นักชุดทองทั่วโลก มุ่งหน้ามาตั้งทองกันที่นี่ เมื่อมีคนมาอาศัยอยู่ก็เริ่มมีเมือง มีโบสถ์ บ้านช่องและร้านค้าก็ผุดขึ้นมา จนเราได้เห็นร่องรอยของอดีตที่ผ่านมาจนจบจนทุกวันนี้ และมีหลักฐานพิสูจน์ได้ว่ามีนักชุดทองจากต่างแดนมามากมาย อาทิ ชุมชนชาวจีนที่มาตั้งทองไกลถึงนิวซีแลนด์ด้วย นอกจากนี้ท่านจะได้เพลิดเพลินกับการเดินย้อนอดีตบนถนนสายหลักของเมือง ซึ่งมีร้านขายทองหน้าตาอันยุค The Gold Shop ร้านขายขนมแสนอร่อย ให้ท่านอิสระเดินเล่นภายในเมือง



หลังจากนั้นนำท่านเดินทางสู่ **เมืองควีนส์ทาวน์ (Queenstown)** เมืองท่องเที่ยวและเมืองตากอากาศชื่อดังของนิวซีแลนด์

### นำท่านซื้อทัวร์นอกรายการสำหรับการนั่งเรือเร็วเจ็ตโบ๊ท หรือ กระโดดบันจี้

- **เจ็ตโบ๊ท (JETBOAT, Optional tour)** เรือเร็วนี้ออกแบบมาให้วิ่งด้วยความเร็วและหมุนได้ 360 องศา พร้อมคนขับที่มีความชำนาญเป็นพิเศษ ให้ทุกท่านที่นั่งเรือมีความตื่นเต้นและสนุกสุด ๆ แบบไม่รู้ลืมและเป็นความประทับใจในการมาเยือนประเทศนี้
- **ชมการกระโดดบันจี้ที่สะพานควาร์ว** เป็นการกระโดดบันจี้แห่งแรกของโลกที่เปิดทำการให้นักท่องเที่ยวทำกิจกรรมอันน่าตื่นเต้นนี้จนมีชื่อเสียงไปทั่วโลกและเป็นกิจกรรมที่พลาดไม่ได้เมื่อท่านมาเที่ยวนิวซีแลนด์ กระโดดจากสะพานด้วยความสูง 43 เมตร สู่พื้นน้ำอันใสและเขียวกราดใต้สะพาน



(การนั่งเรือเร็วเจ็ทโบ้ทหรือกระโดดบันจี้เป็นทัวร์นอกรายการ กรุณาติดต่อสอบถามราคาจากหัวหน้าทัวร์ จะไม่สามารถการันตีว่าจะทำได้หรือไม่เพราะไม่ได้จองล่วงหน้าจึงขึ้นอยู่กับสภาพอากาศ ฤดูกาลหรือจำนวนจำนวนการจองในแต่ละวันรวมถึงเวลาที่เหมาะสมหรือความต้องการของคณะส่วนใหญ่ สำหรับผู้ที่นั่งรถไปคันเดียวกันแต่ไม่ได้ซื้อทัวร์นี้สามารถ เดินเล่น ถ่ายรูป ซื้อของที่ระลึกหรือเครื่องดื่มตามอัธยาศัย)



**ค่ำ**                    **รับประทานอาหารค่ำ ณ ร้านอาหารไทย**

**นำท่านเข้าสู่ที่พักโรงแรม MILLENNIUM QUEENSTOWN HOTEL หรือเทียบเท่า 4\* (คืนที่ 4)**

**วันที่หก**              **ควีนส์ทาวน์ - ล่องเรือกลไฟโบราณ - Walter Peak Farm - ซ้อปปีง - นั่งกระเช้าขึ้นยอดเขา+ลูลู 3 รอบ พร้อมทานอาหารแบบบุฟเฟ่ต์นานาชาติ**

**เช้า**                    **รับประทานอาหารเช้าในโรงแรม**



นำท่านเดินทางสู่ท่าเรือ เพื่อนำท่านขึ้น **เรือกลไฟโบราณ** หรืออีกชื่อหนึ่งคือ Lady Of The LAKE เป็นเรือกลไฟโบราณที่ถูกสร้างขึ้นตั้งแต่ปี 1912 เรือแห่งนี้เป็นเรือในดวงใจของชาวเมืองควีนส์ทาวน์และยังคงใช้งานอยู่จนถึงปัจจุบัน สมัยก่อนเรือลำ

ดังกล่าวถูกสร้างขึ้นเพื่อขนส่งถ่านหิน แต่มาในสมัยปัจจุบันได้ปลดระวาง และนำมาใช้เพื่อเป็นเสมือนไกด์ผู้ทรงเกียรติพานักท่องเที่ยวล่องชมธรรมชาติในทะเลสาบวาคาที่ปลอดลวดระยะเวลาประมาณ 40 นาทีในการล่องเรือท่านจะสัมผัสบรรยายอันสวยงามและธรรมชาติที่สวยงามจนแทบหยุดหายใจ หากท่านอยากจะหลบเข้ามาด้านในของเรือก็มีมุมให้ท่านนั่งเสียงเปียโนบนเรือที่จะมีผู้บรรเลงซึบกลิ่นมตตลอดการเดินทาง อีกทั้งภายในเรือยังมีมุมนิทรรศการขนาดย่อมที่บอกเล่าประวัติศาสตร์ความเป็นมาของการสร้างเรือตั้งแต่อดีตจนถึงปัจจุบันอีกด้วย



เที่ยง

## รับประทานอาหารกลางวัน แบบ บาร์บีคิว ณ ภัตตาคารที่วอเตอร์พาร์คฟาร์ม

ให้ท่านได้สัมผัสกับชีวิตและความเป็นอยู่ของของชาวชนบทในฟาร์มเลี้ยงแกะของนิวซีแลนด์โดยการชมการแสดงสุนัขต้อนแกะ ที่ช่วยผ่อนแรงเจ้าของฟาร์ม ชมการสาธิตการตัดขนแกะ และในบริเวณพื้นที่ของฟาร์มท่านจะสัมผัสได้ถึงความสุข วิถีทัศน์อันสวยงามของขุนเขาและทะเลสาบ



หลังจากนั้นนำท่านเดินทางกลับฝั่งสู่ **เมืองควีนส์ทาวน์** หากมีเวลาให้ท่านเดินเล่นช้อปปิ้งชมเมือง เมืองควีนทาวน์เป็นศูนย์กลางการช้อปปิ้งแบบกลางแจ้งของควีนส์ทาวน์ รู้จักกันในชื่อ “The Mall” มีร้านรวงหลากหลายตั้งแต่ร้านจำหน่ายผลิตภัณฑ์จากแกะ เสื้อผ้าแฟชั่น งานศิลปะ ของฝากที่ระลึก ไปจนถึงร้านอาหารและคาเฟ่มากมาย หรือท่านใดที่สนใจเดินเล่นที่ริมทะเลสาบวาคาติปู

ที่นี่ถือเป็นจุดพักผ่อนหย่อนใจของชาวเมืองควีนส์ทาวน์ เป็นเหมือนลานกิจกรรมยามว่างของผู้คน สามารถพบเห็นนักดนตรี วณิพก นักแสดงความสามารถพิเศษนักท่องเที่ยว ฯลฯ นอกจากนี้ยังเป็น



ที่ตั้งของท่าเรือโดยสารและร้านอาหารอร่อยหลายร้านอีกด้วย หลังจากนั้นนำท่านขึ้น **กระเช้ากอนโดล่าสู่ยอดเขาบีอบส์พีค (Skyline Queenstown)** เป็นกระเช้าที่นั่งได้ 4 คนระยะเวลาทางขึ้นสู่ยอดเขา 730 เมตร ท่านจะได้สัมผัสความสวยงามของเมืองควีนส์ทาวน์ทั้งเมืองในมุมสูงที่ท่านจะมองเห็นอาคาร บ้านเรือนที่ปลูกสร้างตามไหล่เขาพร้อมกับทะเลสาบวาคาที่ปูที่สวยงดงามด้านล่างชมยอดเขาที่บ้านเมืองที่สวยงาม และให้ท่านได้ **เล่นลูจ (Luge)** คนละ 3 รอบ ซึ่งเป็นรถเลื่อนที่อาศัยความลาดชันของไหลเขาลงสู่ด้านล่างพร้อมให้ท่านได้ตื่นเต้นบนความสูงของยอดเขาพร้อมทัศนียภาพที่งดงาม เป็นที่นิยมของนักท่องเที่ยวทั้งเด็กและผู้ใหญ่



**ค่า**                    **รับประทานอาหารบุฟเฟ่ต์นานาชาติ พร้อมชมวิวนั้นสวยงามของเมืองบนยอดเขาบีอบส์พีค**  
**นำท่านเข้าสู่ที่พักโรงแรม MILLENNIUM QUEENSTOWN HOTEL หรือเทียบเท่า 4\* (คืนที่ 5 )**

**วันที่สี่เจ็ด**                    **ควีนส์ทาวน์ – ครอมเวลล์ – ทะเลสาบเทคาโป – ไครสต์เชิร์ช**

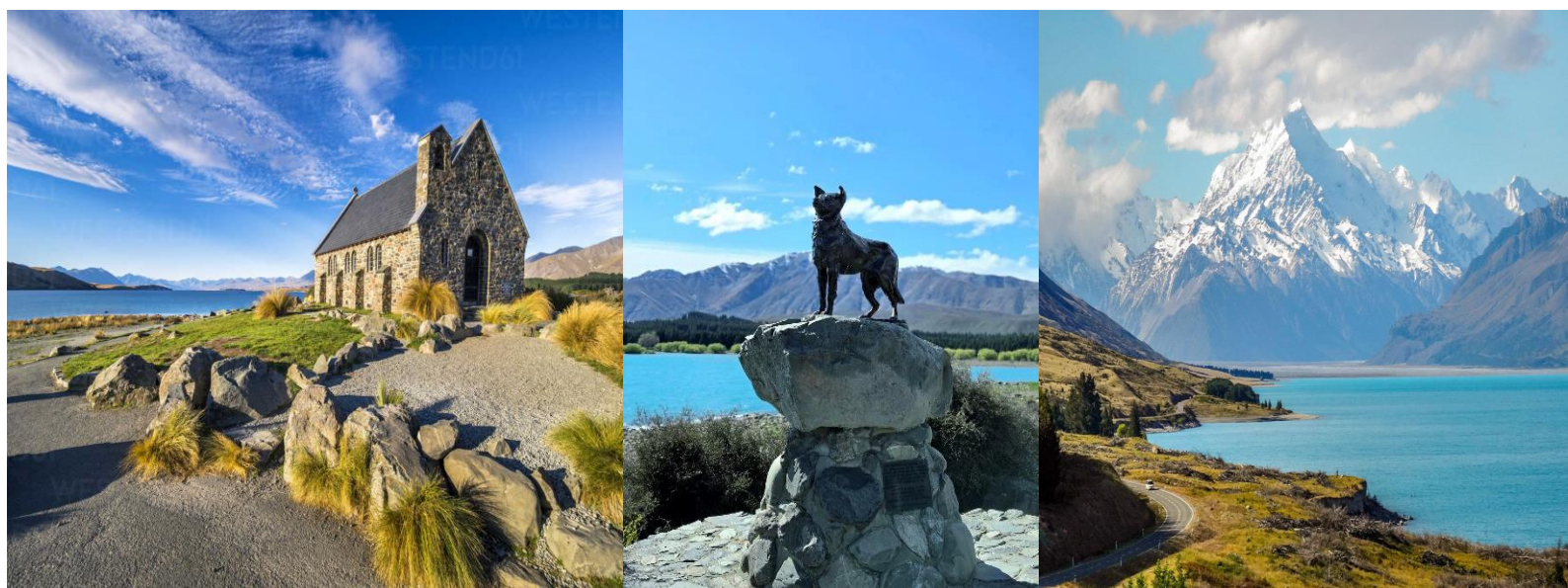
**เช้า**                    **รับประทานอาหารเช้าในโรงแรม**

นำท่านอำลาเมืองควีนทาวน์ เพื่อออกเดินทางกลับสู่เมืองไครสต์เชิร์ช ระหว่างทางผ่านชมภูเขาสูงที่สวยงามไปยังเมืองครอมเวลล์ ให้ท่านได้แวะร้าน **MRS JONES FRUIT SHOP** ซึ่งเป็นร้านผลไม้ตามฤดูกาลของประเทศนิวซีแลนด์ขายตลอดทั้งปี

เดินทางผ่านเมืองโอมารามาที่เป็นเมืองเล็กที่ราบสูงแม็คแคนซี้ที่เป็นฟาร์มเลี้ยงแกะมากมาย เดินทางผ่านทะเลสาบวาคากิที่ท่านจะสามารถแวะจุดชมวิวที่สวยงามที่สุดของยอดเขาเมาท์คูกที่เป็นยอดเขาที่สูงที่สุดในประเทศนิวซีแลนด์

จากนั้นเดินทางต่อไปชมทะเลสาบที่มีชื่อเสียงของประเทศนิวซีแลนด์ **ทะเลสาบเทคาโป (Tekapo Lake)** เพราะความสวยงามแบบที่สุดของที่สุดบนพื้นที่กว้างใหญ่ประมาณ 83 ตารางกิโลเมตร ตั้งอยู่สูงจากระดับน้ำทะเลประมาณ 700 เมตร น้ำในทะเลสาบยังคงสีเทอร์ควอยซ์ซึ่งจะเห็นได้ชัดเจนกว่าตอนไหน ๆ ก็เมื่อแสงอาทิตย์ตกกระทบสะท้อนกับผิวน้ำ สารละลายและแร่ธาตุต่าง ๆ ที่น้ำชะลงมาระหว่างทางที่ไหลลงมาจากยอดเขานั้นเองที่สร้างโทนสีฟ้าสวย ๆ ให้กับทะเลสาบแห่งนี้ ในอีกมุมหนึ่งของทะเลสาบเทคาโปได้รับการยกย่องให้เป็นทะเลสาบที่สวยงามที่สุดในนิวซีแลนด์

นำท่านชม **อนุสาวรีย์สุนัขต้นแกะ Sheepdog memorial** โดยการลงชั้นของกลุ่มผู้ประกอบการกิจการท่องเที่ยวและเกษตรกรในพื้นที่ มีภรรยาชาวไร่ผู้หนึ่งออกแบบปั้นแล้วส่งไปหล่อขึ้นรูปด้วยทองเหลืองที่อังกฤษ ก่อนจะเปิดอย่างเป็นทางการในวันที่ 7 มีนาคม 1968 เพราะทุกคนซาบซึ้งใจดีว่าพื้นที่อันกว้างใหญ่ไพศาลที่ได้กลายมาเป็นอยู่อาศัยของชาวบ้านถึงทุกวันนี้ก็มีเจ้าคอลลีเหล่านี้ที่ช่วยเหลือบุกเบิกที่ทำกินมาเกือบ 50 ปีแล้ว บริเวณเดียวกันนั้น ท่านจะได้ชม **โบสถ์ของคนเลี้ยงแกะแสนดี Church of the good Shepherd** เป็นโบสถ์หลังเล็กและเล็กที่สุดในนิวซีแลนด์ มองแวบแรกคล้ายกระท่อมริมทะเลสาบเตคาโป มุมที่ตั้งอยู่โดดเดี่ยวหลังเดียวไม่ได้ทำให้โบสถ์หลังนี้เหงาเลย เพราะตลอดทั้งวันจะมีนักท่องเที่ยวขับรถแวะเวียนเข้ามาถ่ายรูปเป็นที่ระลึกไม่ได้ขาด ตัวโบสถ์สร้างด้วยก้อนอิฐที่นำมาก่อรวมกันจนกลายเป็นตัวอาคารโบสถ์หลังย่อม และยังคงเปิดใช้เพื่อทำพิธีทางศาสนาเหมือนเช่นที่ผ่านมาหลายปี จากภายในโบสถ์เมื่อมองผ่านหน้าต่างออกมาภายนอกจะเห็นวิวสวย ๆ ของทะเลสาบที่น่าประทับใจมาก



**เที่ยง**

**รับประทานอาหารกลางวัน ณ ภัตตาคาร**

นำท่านเดินทางผ่าน **เมืองแอสเบอร์ตัน (Ashburton)** ซึ่งเป็นเมืองที่เต็มไปด้วยการทำฟาร์มที่มีคุณภาพไม่ว่าจะเป็นฟาร์มเลี้ยงแกะ ฟาร์มเลี้ยงวัวหรือจะเป็นฟาร์มกวาง และให้ได้แวะร้าน ฟาร์ม Farmers Corner ให้ท่านได้ช้อปปิ้งสินค้าพื้นเมืองหรือผลิตภัณฑ์ ครีมบำรุงผิว เซรั่ม ครีมลาโนลิน หรือตุ๊กตาแกะ พรหมขนแกะ หรือผลิตภัณฑ์อาหารเสริมต่างๆ อีกมากมาย ที่นี่ยังมี ฟาร์ม Alpaca อยู่ด้านหลังร้าน พร้อมให้พวกเราได้ป้อนอาหารอย่างใกล้ชิด

นำเดินทางสู่ **เมืองไครสต์เชิร์ช** เมืองที่ได้รับสมญานามว่า “เมืองอังกฤษนอกเกาะอังกฤษ” เนื่องจากสถาปัตยกรรมตึกต่างๆ ในเมืองนี้คล้ายคลึงกับอังกฤษเป็นเมืองที่มีความทันสมัยและความสะดวกสบายครบครันแต่ก็ยังคงไว้ซึ่งความสวยงามของธรรมชาติไว้อย่างไม่มีที่ติเป็นอีก 1 ใน 10 เมืองที่ได้รับการโหวตจากนิตยสาร Lonely Planet ว่าเป็นเมืองที่น่าอยู่แห่งหนึ่งของโลก

**ค่ำ**

**รับประทานอาหารค่ำ อาหารจีน ณ ภัตตาคาร**

**นำท่านเข้าสู่ที่พักโรงแรม QUALITY ELMS HOTEL CHRISTCHURCH หรือเทียบเท่า 4\*(คืนที่6)**



**วันที่แปด ไครสต์เชิร์ช – ล่องเรืออ่าวอาคารัว- ฟาร์มอัลปาก้า – ไครสต์เชิร์ช**

**เช้า รับประทานอาหารเช้าในโรงแรม**

นำท่านเดินทางสู่ **เมืองอาคารัว (Akaroa)** เมืองเล็กๆ อยู่ในเขตแคนเทอร์เบอร์รี่ที่ชาวฝรั่งเศสมาตั้งรกรากตั้งแต่ปี ค.ศ. 1840 ความน่ารักของอาคารบ้านเรือนของเมืองแห่งนี้ยังมีกลิ่นไอความเป็นฝรั่งเศสอยู่จนถึงปัจจุบัน นำท่านสู่ท่าเรือแห่งเมืองอาคารัว นำท่าน**ล่องเรืออ่าวอาคารัว**ที่เคยเป็นปากปล่องภูเขาไฟในสมัยก่อนและเต็มไปด้วยสัตว์น้ำที่อยู่ตามธรรมชาติที่ท่านจะได้พบกับความน่ารักของโลมาแฮกเตอร์ที่มีขนาดเล็กจะมาเวียนว่ายไปข้างๆเรือ ชมแนวน้ำที่อยู่บนโขดหินตามแนวชายฝั่งที่มีนกหลากหลายสายพันธุ์บินโฉบไปมาในอ่าว (**การออกเรือชมโลมาขึ้นอยู่กับสภาพอากาศ ในกรณีที่มีพายุหรือลมแรง ไม่สามารถออกเรือได้ บริษัทฯจะคืนค่าล่องเรือให้ในราคากรุ๊ปทัวร์ที่จองเอาไว้ และสำหรับเด็กอายุต่ำกว่า 4 ขวบไม่อนุญาตให้ขึ้นเรือเพื่อความปลอดภัย**)



**เที่ยง รับประทานอาหารกลางวัน แบบตะวันตก ณ ภัตตาคาร**



นำท่านสู่ **Shamarra Alpacas Farm** ให้ท่านได้ใกล้ชิดกับอัลปาก้าที่น่ารัก ท่านจะได้ป้อนอาหารอัลปาก้าด้วยมือท่านเอง และสามารถจะจับหรือลูบด้านหลังเขาได้ หรือจะถ่ายรูปเป็นที่ระลึก ทุกตัวจะถูกตั้งชื่อและสีแตกต่างกันออกไป อัลปาก้าจะตั้งท้องนานถึง 11 เดือนและหลังคลอดลูกเสร็จก็ฟื้นฟูร่างกายและพร้อมตั้งท้องได้อีกภายใน 2 เดือน นอกจากนี้ยังให้ท่านได้ช้อปปิ้ง

สินค้ามากมายที่ผลิตจากอัลปาก้า เสื้อผ้าที่สวยงามทำจากสีต่างๆของแต่ละสายพันธุ์ของอัลปาก้า หลังจากนั้นนำท่านเดินทางกลับเมืองไครสต์เชิร์ช

**ค่ำ รับประทานอาหารค่ำ ณ ร้านอาหารไทย พิเศษกุ้งมังกรท่านละครึ่งตัว**

**นำท่านเข้าสู่ที่พักโรงแรม QUALITY ELMS HOTEL CHRISTCHURCH หรือเทียบเท่า 4\* (คืนที่7)**

**วันที่เก่า ไครสต์เชิร์ช - ซิดนีย์ - กรุงเทพฯ**

- เช้า รับประทานอาหารเช้าแบบกล่อง
- 04.00 น. เดินทางสู่สนามบินเมืองไครสต์เชิร์ช
- 06.00 น. ออกเดินทางสู่เมืองซิดนีย์ โดยสายการบินแควนตัส เที่ยวบินที่ QF138
- 07.35 น. เดินทางถึงเมืองซิดนีย์ รอเปลี่ยนเครื่อง
- 09.50 น. ออกเดินทางสู่สนามบินสุวรรณภูมิ กรุงเทพฯ โดยเที่ยวบินที่ QF295
- 16.40 น. เดินทางกลับถึงกรุงเทพฯ..... โดยสวัสดิภาพ

\*\*\*\*\*

# **BIG...ROMANTIC SOUTH ISLAND 9D/7N**

**โดยสายการบินแควนตัส แอร์ไลน์ (QF)**

**ไครสต์เชิร์ช - เกรย์เมาท์-ฟ็อกซ์ กลาเซียร์ - ทะเลสาบวานากา - ครีนส์ทาวน์ - ทะเลสาบเทคาโป - อาคารัว - ไครสต์เชิร์ช**

### **กำหนดการเดินทาง**

**12 - 20 กุมภาพันธ์ 2568 // 19 - 27 มีนาคม 2568**

**1 - 9 พฤษภาคม 2568 // 3 - 11 มิถุนายน 2568**

<b>คณะผู้เดินทาง</b>	<b>ราคารวมตัว (รวมวีซ่าแล้ว)</b>	<b>ราคาไม่รวมตัวเครื่องบินตลอดการเดินทาง (รวมวีซ่าแล้ว)</b>
<b>ผู้ใหญ่ พัก 2-3 ท่านต่อห้อง</b>	<b>159,900.- บาท</b>	<b>124,900.- บาท</b>
เด็กพักกับ 1 ผู้ใหญ่	149,500.- บาท	113,900.- บาท
เด็กพักกับ 2 ผู้ใหญ่มีเตียง	139,500.- บาท	104,900.- บาท
เด็กพักกับ 2 ผู้ใหญ่ไม่มีเตียง	129,500.- บาท	96,900.- บาท
ห้องพักระหว่างเที่ยวเพิ่มท่านละ	19,900.- บาท	19,900.- บาท
ผู้ใหญ่ 3 ท่านต่อ 1 ห้องท่านที่ 3 ลด	1,500.- บาท	1,500.- บาท



- \*\*\* การเดินทางในแต่ละครั้งจะต้องมีผู้โดยสาร **จำนวน 15 ท่าน ขึ้นไป** หากผู้โดยสารที่เป็นผู้ใหญ่ต่ำกว่า 15 ท่าน บริษัทฯ ขอสงวนสิทธิ์ในการเลื่อนการเดินทาง หรือ เปลี่ยนแปลงราคา
- \*\*\* บริษัทฯ จะไม่รับผิดชอบในเรื่องตั๋วที่ลูกค้าซื้อเองเพื่อต่อเที่ยวบินหรือค่าเดินทางต่าง ๆ ที่จะมาเดินทางกับคณะเรา หากเที่ยวบินล่าช้า หรือจำนวนผู้เดินทางไม่ครบตามจำนวน กรุ๊ปไม่สามารถออกเดินทาง
- \*\*\* หากท่านต้องการอาหารพิเศษ กรุณาแจ้งให้เราทราบในตอนจองทัวร์หรือก่อนเดินทางอย่างน้อย 10 วัน เพื่อแจ้งให้สายการบินทราบ ในส่วนที่หนึ่งบนเครื่องบินไม่สามารถเลือกที่นั่งได้ ทางสายการบินจะจัดที่นั่งเป็นกลุ่มคณะมาให้
- \*\*\* กรณีลูกค้ามีวีซ่าอยู่แล้ว หรือ มีบัตรอนุญาตให้เข้า-ออก ประเทศโดยไม่ต้องยื่นวีซ่า เช่น บัตรเอเปค ฯลฯ ทางบริษัทฯ จะไม่รับผิดชอบหรือคืนค่าใช้จ่ายใดๆ ทั้งสิ้น หากไม่ได้รับอนุญาตเข้าประเทศ เนื่องจากเป็นดุลพินิจของเจ้าหน้าที่ตรวจคนเข้าเมือง
- \* กรณีใช้ต้องการเดินทางโดยชั้นธุรกิจ (Business Class) หรือ ทารก (Infant) กรุณาสอบถามราคาเพิ่มเติมจากเจ้าหน้าที่บริษัทฯ
- \* กรณีออกตั๋วแล้วมีการยกเลิกการเดินทาง **ไม่สามารถคืนเงินค่าตัวได้ (NO REFUND)** เพราะเป็นเงื่อนไขตั๋วกรุ๊ปของสายการบิน
- \* สำหรับห้องที่เป็นสามเตียง(Triple Room) โรงแรมในนิวซีแลนด์มีจำนวนน้อยและบางโรงแรมอาจจะเป็นเตียงใหญ่สองเตียงที่สามารถพักได้ 3 ท่าน (2 Double beds) หรืออาจเป็นห้อง 1 เตียงใหญ่และ 1 เตียงเสริม (1 Double + 1 Extra bed) สำหรับห้องนอน 3 ท่านหรือบางโรงแรมกรณีพัก 3 ท่าน/ห้อง บางโรงแรมไม่มีห้อง 3 เตียง ลูกค้าต้องจ่ายค่าห้องพักเดี่ยวเพิ่ม

## อัตราโดยรวม

- **ค่าตัวเครื่องบินไป-กลับ ชั้นประหยัด ตามเส้นทาง โดยสายการบินแควนตัสแอร์ไลน์**
- ค่าโรงแรมที่พัก (สองท่านต่อหนึ่งห้อง), ค่ารถรับส่งระหว่างนำเที่ยว, ค่าเข้าชมสถานที่ต่างๆ ตามรายการที่ระบุ
- ค่าอาหารและเครื่องดื่มตามรายการที่ได้ระบุ, ค่าภาษีสนามบินทุกแห่งที่มี
- รวมค่า **วีซ่าเดี่ยวนิวซีแลนด์ (มีวีซ่าแล้วคืน 8,000 บาท/ท่าน)**
- ค่ามัคคุเทศก์ของบริษัทจากกรุงเทพฯ ที่คอยอำนวยความสะดวกแก่ท่านตลอดการเดินทางในต่างประเทศ
- **ค่าทิปหัวหน้าทัวร์ และ คนขับแล้ว**
- ค่าประกันอุบัติเหตุคุ้มครองในวงเงินท่านละ 1,000,000 บาท เฉพาะผู้ที่เดินทางไป-กลับพร้อมกรุ๊ปเท่านั้น ( เงื่อนไขเป็นไปตามกรมธรรม์ประกันภัย )
- ค่าน้ำมันจากสายการบิน และค่าภาษีสนามบิน ณ วันที่ 1 พ.ย. 2567 และบริษัทฯ ขอสงวนสิทธิ์ในการปรับเปลี่ยนราคาตามราคาน้ำมันหากสายการบินมีการปรับเพิ่มขึ้นหลังจากนี้
- น้ำดื่มบริการบนรถวันละ 1 ขวดทุกวัน

## อัตรานี้ไม่รวม

- ค่าทำหนังสือเดินทาง, ค่าทำใบอนุญาตที่กลับเข้าประเทศของคนต่างชาติ หรือ คนต่างด้าว
- กรณีที่ต้องมีแปลเอกสารเป็นภาษาอังกฤษเพิ่มเติม ต้องขอเก็บค่าแปลเอกสารเพิ่มต่างหากจากค่าวีซ่า
- ค่าน้ำหนักของกระเป๋าเดินทางในกรณีที่เกินกว่าสายการบินกำหนด **(30 กิโลกรัมต่อท่าน)**
- ค่าใช้จ่ายส่วนตัวนอกเหนือจากรายการที่ระบุ เช่น ค่าเครื่องดื่มและค่าอาหารที่สั่งเพิ่มเอง
- ค่าอาหารที่ไม่ได้ระบุไว้ในรายการ ค่าโทรศัพท์ ค่าซักรีด ฯลฯ
- ค่าภาษีมูลค่าเพิ่ม 7% และภาษีหัก ณ ที่จ่าย 3% (กรณีออกใบเสร็จเต็มรูปแบบ)
- ไม่รวมค่าอินเทอร์เน็ตในโรงแรม เนื่องจาก โดยส่วนใหญ่โรงแรมจะขายอินเทอร์เน็ตคิดเป็นชั่วโมง

## เงื่อนไขการจองทัวร์และการชำระเงิน

1. ทางบริษัทฯ **จะขอเก็บเงินค่ามัดจำเป็นจำนวน 70,000.-บาท** ต่อการจองทัวร์หนึ่งท่าน
2. ท่านต้องเตรียมเอกสารให้ทางบริษัทฯ เพื่ออำนวยความสะดวกสำหรับท่านในการทำวีซ่าเข้าประเทศนิวซีแลนด์ ก่อนเดินทาง 60 ก่อนเดินทาง
3. หากท่านจองและให้เอกสารในการทำวีซ่าล่าช้า ไม่ทันกำหนดการออกตัวกับทางสายการบินและผลวีซ่าของท่าน ไม่ผ่าน บริษัทฯ จะขอสงวนสิทธิ์ในการคืนเงินค่ามัดจำทั้งหมด
4. **สำหรับส่วนที่เหลือ บริษัทฯ จะขอเก็บค่าทัวร์ทั้งหมดก่อนการเดินทางอย่างน้อย 60 วันทำการ กรณีลูกค้าที่ผลวีซ่าผ่านก่อน 60 วันทำการ ขอชำระยอดค่าใช้จ่ายทั้งหมด หากบริษัทฯ ไม่ได้รับเงินครบทั้งหมดก่อนวันเดินทาง บริษัทฯ ขอสงวนสิทธิ์ในการยกเลิกการให้บริการ**
5. บริษัทฯ ขอสงวนสิทธิ์ที่จะเปลี่ยนแปลงรายละเอียดบางประการในทัวร์นี้ เมื่อเกิดเหตุจำเป็น สดวีสัย จนไม่อาจแก้ไขได้ และจะไม่รับผิดชอบใดๆ ในกรณีที่สูญหาย สูญเสียหรือได้รับบาดเจ็บ ที่นอกเหนือความ รับผิดชอบของหัวหน้าทัวร์และเหตุสดวีสัยบางประการเช่น การนัดหยุดงาน ภัยธรรมชาติ การจลาจล ต่างๆ
6. เนื่องจากรายการทัวร์นี้เป็นแบบเหมาจ่ายเบ็ดเสร็จ หากท่านสละสิทธิ์การใช้บริการใดๆตามรายการ หรือถูกปฏิเสธการเข้า และออกประเทศไม่ว่าในกรณีใดก็ตาม ทางบริษัทฯ ขอสงวนสิทธิ์ไม่คืนเงินในทุกกรณี
7. เมื่อท่านได้ชำระเงินมัดจำหรือทั้งหมด ไม่ว่าจะเป็นการชำระผ่านตัวแทนของบริษัทฯ หรือชำระโดยตรงกับทางบริษัทฯ ทางบริษัทฯ จะขอถือว่าท่านรับทราบและยอมรับในเงื่อนไขต่างๆของบริษัทฯ ที่ได้ระบุไว้โดยทั้งหมด
8. เมื่อท่านตกลงชำระค่ามัดจำ หรือ ค่าทัวร์ทั้งหมดแล้ว ทางบริษัทฯ จะถือว่าท่านได้อ่านเงื่อนไขและยอมรับข้อตกลงต่างๆ ทั้งหมดของทางบริษัทฯ เป็นที่เรียบร้อยแล้ว



## เงื่อนไขการยกเลิก

ค่ามัดจำทัวร์จะถูกนำไปจ่ายค่าตัวเครื่องบิน ค่าโรงแรมและค่าวีซ่าล่วงหน้าซึ่งไม่สามารถเรียกเงินคืนได้ หากผู้เดินทางยกเลิกหรือไม่สามารถเดินทางได้ด้วยเหตุผลใดก็ตามจะเป็นไปตามเงื่อนไขต่อไปนี้

- แจ้งยกเลิกก่อนการเดินทาง 90 วันทำการคืนค่ามัดจำทั้งหมด 70,000.- บาท.
- แจ้งยกเลิกล่วงหน้า 75-89 วัน ก่อนเดินทาง ยึดค่ามัดจำ 70,000.-บาท
  - กรณีที่ถูกปฏิเสธวีซ่าจากทางสถานทูต ทางบริษัทขอยึดค่ามัดจำทั้งหมด
  - กรณีออกตัวแล้ว บริษัทขอสงวนสิทธิ์ในการคืนค่าตัว
- แจ้งยกเลิกล่วงหน้า 1-74 วัน ก่อนเดินทาง ไม่สามารถคืนเงินค่าทัวร์ทั้งหมดเพราะเป็นช่วงพีค (เทศกาลต่าง ๆ)
- แจ้งยกเลิกในวันเดินทางหรือถูกปฏิเสธการออกจากประเทศไทยหรือการเข้าประเทศนิวซีแลนด์ บริษัทจะไม่มีการคืนเงินทั้งหมด
- กรณีวีซ่าไม่ผ่านก่อนเดินทาง วันทำการคิดค่าใช้จ่ายตามความเป็นจริง หากหลังจากนี้ยึดค่ามัดจำทั้งหมด

## เอกสารในการขอวีซ่านิวซีแลนด์

(ใช้เวลาพิจารณาวีซ่าโดยประมาณ 15-35 วันทำการ (ไม่รวมวันหยุดและวันนักขัตฤกษ์))

- หนังสือเดินทางมีอายุไม่ต่ำกว่า 6 เดือน (มีหน้าว่างที่ไม่มีตราประทับมากกว่า 2 หน้าขึ้น)  
**\*\*สแกนหน้าพาสปอร์ตสี+เรคคอร์ดการเดินทาง ส่งเข้ามาที่เมลล์\*\***
- รูปถ่าย 2 รูป ขนาด 1.5 นิ้ว หรือ 2 นิ้ว (พื้นหลังสีขาว) ห้ามสวมเสื้อสีขาวและสีอ่อนในการถ่ายรูปให้เห็นหน้าชัด (ขนาดรูปจะเท่ากับรูปในหนังสือเดินทางของไทย) ห้ามเซนตซ์ชื่อหลังรูป  
**\*\*สแกนรูปถ่ายสีเข้ามาที่เมลล์\*\***
- สำเนาทะเบียนบ้าน, สำเนาบัตรประจำตัวประชาชน, สำเนาทะเบียนสมรส, ใบเปลี่ยนชื่อหรือนามสกุล (ถ้ามี)
- หนังสือรับรองการทำงาน
  - กรณีเป็นลูกจ้าง ของบริษัทที่ทำงานเป็นภาษาอังกฤษเท่านั้น (ตัวจริง) ระบุรายละเอียดการเข้าทำงาน, อัตราเงินเดือน, ตำแหน่งงาน (หนังสือรับรองการทำงานออกมาไม่เกิน 1 เดือนนับจากวันยื่นวีซ่า), หรือสำเนาทะเบียนการค้าถ้าเป็น (พร้อมแปลภาษาอังกฤษเท่านั้น)
  - กรณีมีอาชีพรับราชการ ใช้หนังสือรับรองการทำงาน เป็นภาษาอังกฤษเท่านั้น (ตัวจริง) โดยระบุตำแหน่งอัตราเงินเดือนในปัจจุบัน. วันเดือนปีที่เริ่มทำงานกับหน่วยงาน หรือ องค์กร (หนังสือรับรองการทำงานออกมาไม่เกิน 1 เดือนนับจากวันยื่นวีซ่า)
  - กรณีเป็นเจ้าของกิจการ ใช้สำเนาทะเบียนการค้า หรือ สำเนากกรมพัฒนาธุรกิจการค้า หรือ สำเนาหนังสือรับรองความเป็นเจ้าของกิจการ โดยจะต้องคัดมาไม่ต่ำกว่า 3 เดือน
- หลักฐานการเงินขอ statement ย้อนหลัง 6 เดือน (บัญชีเงินเดือนเท่านั้น และหากต้องการเพิ่มบัญชีอื่น ๆ ได้ เช่น ออมทรัพย์ (ที่มีการเคลื่อนไหวบัญชี), ผักประจำ, สลากธนาบัตร, ใบซื้อหุ้น แนนประกอบ) สามารถขอได้จากธนาคาร หรือ การเงินบัญชีออนไลน์โซเชียลบัญชีชัดเจน (ภาษาอังกฤษเท่านั้น)
- กรณีเด็กอายุต่ำกว่า 16 ปี (ไม่ได้เดินทางกับบิดาและมารดา หรือคนใดคนหนึ่ง จะต้องมีการยินยอมจากพ่อแม่ที่อำเภอนั้น (เป็นภาษาอังกฤษ))

- หากเด็กเดินทางไปกับบิดา จะต้องมิใบรับรองจากมารดา โดยมารดาจะต้องคัดจดหมายยินยอมให้บุตรเดินทางไปต่างประเทศกับบิดา จากอำเภอต้นสังกัดเป็นภาษาอังกฤษ หรือหากได้มาเป็นภาษาไทย กรุณาแนบฉบับแปลเป็นภาษาอังกฤษแนบด้วย

- หากเด็กเดินทางกับมารดา จะต้องมิใบรับรองจากบิดา โดยบิดาจะต้องคัดจดหมายยินยอมให้บุตรเดินทางไปต่างประเทศกับมารดา จากอำเภอต้นสังกัดเป็นภาษาอังกฤษ หรือหากได้มาเป็นภาษาไทย กรุณาแนบฉบับแปลเป็นภาษาอังกฤษแนบด้วย

- หากเด็กไม่ได้เดินทางทั้งกับบิดาและมารดา โดยบิดาและมารดาจะต้องคัดจดหมายยินยอมโดยระบุชื่อนามสกุล ความสัมพันธ์ ผู้ที่เดินทางไปด้วยกับบุตรเดินทางไปต่างประเทศ จากอำเภอต้นสังกัดเป็นภาษาอังกฤษ หรือหากได้มาเป็นภาษาไทย กรุณาแนบฉบับแปลเป็นภาษาอังกฤษแนบด้วย

- กรณีเด็กที่บิดา-มารดาหย่าร้าง จะต้องแนบสำเนาใบหย่า และมีการสลักหลังโดยมีรายละเอียดว่าฝ่ายใดเป็นผู้ดูแลบุตร (พร้อมฉบับแปลเป็นภาษาอังกฤษ) และต้องใช้เอกสารส่วนตัวของพ่อหรือแม่ในการยื่นวีซ่าเสมือนเดินทางด้วย

□ สำหรับผู้ที่ป็นนักเรียน หรือนักศึกษา ใช้จดหมายรับรอง จากสถาบันการศึกษา (ภาษาอังกฤษเท่านั้น)

□ ระยะเวลาในการยื่นวีซ่าประมาณ 15-35 วันทำการ (ไม่รวมวันหยุดและวันนักขัตฤกษ์) (ขึ้นอยู่กับเจ้าหน้าที่สถานทูตพิจารณา) หนังสือเดินทาง(PASSPORT) ต้องมีอายุอย่างน้อย 6 เดือนก่อนวันเดินทาง (สแกนเล่มพาสปอร์ตอย่างเดียว ไม่นำเล่มเข้าไป ไม่ต้องโชว์ตัว)

### กรณีถูกปฏิเสธวีซ่า

1. หากท่านถูกปฏิเสธการออกวีซ่า ทางบริษัทฯ ขอสงวนสิทธิ์ในการคืนเงินค่าทัวร์ทั้งหมด หรือ **หากต้องการยื่นคำร้องขอวีซ่าใหม่ก็ต้องชำระค่าธรรมเนียมใหม่ พร้อมเตรียมเอกสารชุดใหม่ทุกครั้ง**
2. หากทางสถานทูตพิจารณาผลวีซ่าล่าช้าไม่ทันกำหนดวันเดินทาง สถานทูตไม่คืนค่าธรรมเนียมที่ได้ชำระไปแล้ว และทางบริษัทฯ ขอสงวนสิทธิ์ในการคืนเงินค่าทัวร์ทั้งหมด
3. หากทางสถานทูตแจ้งว่าเหตุผลในการปฏิเสธการออกวีซ่าอันเนื่องมาจากการใช้หลักฐานปลอม บิดเบือนข้อเท็จจริง หรือผิดวัตถุประสงค์ในการยื่นขอวีซ่าท่องเที่ยว ทางบริษัทฯ ขอสงวนสิทธิ์ในการคืนเงินค่าทัวร์ทั้งหมด
4. กรณีที่ท่านยกเลิกการเดินทางภายหลังจากได้วีซ่าแล้ว ทางบริษัทฯ ขอสงวนสิทธิ์ในการแจ้งสถานทูตยกเลิกวีซ่าของท่าน ขึ้นอยู่กับทางบริษัทฯ จะพิจารณา และขอสงวนสิทธิ์ในการคืนเงินค่าทัวร์ทั้งหมด

### เงื่อนไขสำคัญของการพิจารณาวีซ่า

การพิจารณาอนุมัติวีซ่าขึ้นขึ้นอยู่กับดุลยพินิจของทางสถานทูต ทางบริษัทฯ เป็นแค่ตัวแทนยื่นวีซ่าไม่สามารถแทรกแซงการพิจารณาของสถานทูตได้ ซึ่งทางสถานทูตจะรับพิจารณาเฉพาะท่านที่มีเอกสารพร้อมและมีความประสงค์ที่จะเดินทางไปท่องเที่ยวยังตามเอกสารที่ระบุเท่านั้น

⊗ กรุณาเตรียมเอกสารที่ขอไว้ข้างต้นให้ครบตามที่กำหนดเพื่อความสะดวกของท่านเองในการยื่นขอวีซ่า ⊗



**โปรดกรอกรายละเอียดเป็นภาษาอังกฤษให้ครบถ้วน เพื่อประโยชน์ในการยื่นวีซ่าของท่าน**

(ข้อมูลตรงนี้ทางบริษัทฯ จะนำลงกรอกในฟอร์มวีซ่า **สำคัญมาก** ขอให้ทุกท่านตอบความจริง แล้วส่งกลับให้เจ้าหน้าที่)

1. ชื่อ / นามสกุล (นาย / นางสาว / นาง / ด.ช. / ด.ญ.) .....
2. วัน-เดือน-ปีเกิด ..... อายุ ..... ปี สถานที่เกิด .....
3. ชื่อ / นามสกุลเดิม (หากมี) .....
4. ที่อยู่ปัจจุบัน (ที่ติดต่อได้สะดวก) .....
- รหัสไปรษณีย์ .....
- โทรศัพท์บ้าน ..... มือถือ .....
5. อาชีพปัจจุบัน ..... ตำแหน่ง .....
- ชื่อสถานที่ทำงาน หรือร้านค้า .....
- ที่อยู่..... รหัสไปรษณีย์ .....
- โทรศัพท์ที่ทำงาน ..... โทรสาร .....
6. สถานภาพ (.....) โสด (.....) สมรส (.....) หย่า (.....) ม่าย (.....) อยู่กินฉันสามี-ภรรยา (.....) แยกกันอยู่

**ถ้าสมรสแล้ว กรุณากรอกรายละเอียดของคู่สมรส**

- ชื่อ-นามสกุล ..... วัน-เดือน-ปีเกิด .....
- ที่อยู่ปัจจุบัน (ที่ติดต่อได้สะดวก) .....
- โทรศัพท์ที่บ้าน ..... มือถือ .....
7. บุคคลที่จะเดินทางไปด้วยกัน กรุณาระบุ  
ชื่อ-นามสกุล ..... ความสัมพันธ์ .....
  - ชื่อ-นามสกุล ..... ความสัมพันธ์ .....
8. กรณีเป็นนักเรียน หรือนักศึกษา กรุณาระบุ สถาบันการศึกษา .....
  - ที่อยู่ ..... โทรศัพท์ .....
9. ท่านเคยถูกปฏิเสธวีซ่าหรือไม่  ไม่เคย  เคย ประเทศ.....
  - (ข้อนี้สำคัญมาก หากข้อมูลไม่ตรงตามความเป็นจริงจะมีผลทำให้สถานทูตปฏิเสธวีซ่าหรือออกไม่ทันวันเดินทาง)
  10. ท่านเคยเดินทางไปประเทศไหนบ้าง เช่น.....

**ข้อมูลส่วนตัวเพิ่มเติม**

11. ประเภทห้องพัก (จัดห้องพัก)
  - 11.1 ห้องพักผู้ใหญ่ 2 ท่าน (TWN / DBL) .....ห้อง
  - 11.2 ห้องพัก 1 เด็กพักกับ 1 ผู้ใหญ่.....ห้อง
  - 11.3 ห้องพัก 1 เด็กพักกับ 2 ผู้ใหญ่.....ห้อง (มีเตียง)
  - 11.4 ห้องพัก 1 เด็กพักกับ 2 ผู้ใหญ่.....ห้อง (ไม่มีเตียง)
  - 11.4 ห้องพักผู้ใหญ่ 3 ท่าน (TRP) เตียงเสริม .....ห้อง
  - 11.5 ห้องพัก 1 ท่าน (SGL) .....ห้อง
12. อาหาร  ไม่ทานเนื้อวัว  ไม่ทานเนื้อหมู  ไม่ทานสัตว์ปีก  ทานมังสาวิรัส  
อื่นๆ.....

## Click เพื่อดูรายละเอียด

➤ คลิก เพื่อดูรายละเอียด Miracle Lounge-> <https://bit.ly/4ch0Xvk>

\*หมายเหตุ: ราคาอาจมีการเปลี่ยนแปลงได้ตามที่ Miracle Lounge กำหนด

เพื่อความถูกต้องกรุณาตรวจสอบราคาอีกครั้งกับเจ้าหน้าที่ก่อนทำการจองหรือชำระเงิน



@Miracle Lounge

# เลานจ์สนามบิน

กิน+ดื่ม อาหาร ไวน์ เบียร์ ไม่อัน 2 ชั่วโมง

เริ่มต้น **800.-**

ดอนเมือง

เริ่มต้น **950.-**

สุวรรณภูมิ





Click หรือ Scan QR เพื่อดูรายละเอียด

- คลิกเพื่อดูรายละเอียด ประกันการเดินทาง -> <https://bit.ly/49WjoFV>
- คลิกเพื่อดูรายละเอียด Pocket Wi-Fi & Travel Sim -> <https://bit.ly/3x41LVW>
- คลิกเพื่อดูรายละเอียด Esim Travel -> <https://bit.ly/43gAhZm>

## เตรียมพร้อม..ก่อนเดินทาง

### จ่ายหลักร้อย..คุ้มครองหลักล้าน ทำ“ประกัน”การเดินทาง

- ✔ ทัวร์มีให้แต่...ประกันอุบัติเหตุ
- ✔ แต่ไม่มีประกันสุขภาพ
- ✔ ป่วยทีอาจเสียเงินเป็นล้าน



สามารถเข้ารับการรักษาทันที  
มีไว้อุ่นใจ..ซื้อไว้ให้คนที่เรารัก

### Pocket Wifi

- 1 เครื่อง แชนด์สูงสุด 5 ท่าน
- เล่นเน็ต Unlimited



### Esim Travel

- ไม่ต้องเปลี่ยนซิมให้ยุ่งยาก
- Scan QR ใช้ได้ทันที

จองล่วงหน้ากับเรา..ถูกกว่าแน่นอน

## หากสนใจจงกรุณาติดต่อ

- สอบถามผ่าน Line กด -> <https://lin.ee/5nDHU06>
- จองท้วงผ่าน FB inbox ก็ได้เช่นกัน -> <http://m.me/unithaitrip>
- หรือโทร 02-234-5936

UNITHAI TRIP		UNITHAI TRIP	
การบริการทั้งหมดของเรา			
 <p><b>Unithai-Care</b></p> <ul style="list-style-type: none"> <li>• ร้องเรียนการให้บริการ</li> <li>• บริการไม่สุภาพ (ติ - ชม)</li> </ul>	<p>LINE @unithaicare</p> <p>☎ 02-234-5936 กด 7</p> <p>Scan Qr Add Line →</p>		
 <p><b>Unithai Big Group</b></p> <ul style="list-style-type: none"> <li>• จัดกรุ๊ปเหมา Private Group</li> <li>• ดุจงาน , สัมมนา , VIP Group</li> </ul>	<p>LINE @unithaibiggroup</p> <p>☎ 02-234-5936 กด 2</p> <p>☎ 091-154-9999 กด 2</p> <p>Scan Qr Add Line →</p>		
 <p><b>Unithai Promotion</b></p> <ul style="list-style-type: none"> <li>• ส่งโปรไฟไหม้ประจำวัน</li> <li>• ลดหนัก , ราคาดีที่สุด</li> </ul>	<p>LINE @unithaipromotion</p> <p>☎ 02-234-5936 กด 1</p> <p>☎ 091-154-9999 กด 1</p> <p>Scan Qr Add Line →</p>		
 <p><b>UnithaiNorth</b></p> <ul style="list-style-type: none"> <li>• รวมทิวทัศน์ตรงจากเชียงใหม่</li> <li>• มีสาขาที่ “เชียงใหม่”</li> </ul>	<p>LINE @unithainorth</p> <p>☎ 088-055-5581</p> <p>☎ 088-055-5582</p> <p>Scan Qr Add Line →</p>		
 <p><b>Unithai Ticket</b></p> <ul style="list-style-type: none"> <li>• ตั๋วเครื่องบินทุกประเทศทั่วโลก</li> <li>• ฟ่อนได้ 3-10 เดือน</li> </ul>	<p>LINE @proticket</p> <p>☎ 02-234-5936 กด 3</p> <p>☎ 091-154-9999 กด 3</p> <p>Scan Qr Add Line →</p>		
 <p><b>Unithai Visa</b></p> <ul style="list-style-type: none"> <li>• รับทำวีซ่าทั่วโลก</li> <li>• ไม่ซื้อทิวกับเราก็ทำได้</li> </ul>	<p>LINE @unithaivisa</p> <p>☎ 02-234-5936 กด 4</p> <p>☎ 091-154-9999 กด 4</p> <p>Scan Qr Add Line →</p>		