

QR-ADD LINE



Unithai เชียงใหม่

เลขที่ 129 ถนนลำพูน ต.วัดเกต อ.เมืองเชียงใหม่ จ.เชียงใหม่ 50000
ใบอนุญาตเลขที่ 11/02206

เที่ยวเมืองนอก...เน้นบินตรงจาก "เชียงใหม่"

ออฟฟิศเปิด 7 วัน
09.00-21.00 น.



: 088-055-5581
: 088-055-5582



@Unithainorth



Unithai เชียงใหม่

รหัสโปรแกรม : 37963 (กรุณาแจ้งรหัสโปรแกรมทุกครั้งที่สอบถาม)



8วัน5คืน

Egypt

โคโร-อัสวาน-ฟีเล-เกีย--ลักซอร์

เดินทาง 03-10 ธันวาคม 67

ทัวร์ดี
ระบุชัดเจน

94,900.-

มหาพีระมิดแห่งกิซา , วิหารเอ็ดฟู
วิหารคาร์นัค , วิหารคอม ออมโบ
THE GRAND EGYPTIAN MUSEUM

พักโคโร 2 คืน เรือสำราญ 3 คืน



รวมทิปไกด์



รวมวีซ่ากรุ๊ป



ประกันอุบัติเหตุ



QATAR AIRWAYS
القطرية

3 ธ.ค. 67 : สนามบินสุวรรณภูมิ

20.00 น. คณะพร้อมกัน ณ สนามบินสุวรรณภูมิ อาคารผู้โดยสารระหว่างประเทศ
เคาร์เตอร์สายการบินกาตาร์แอร์เวย์ (Qatar Airways) ทีมงานRuby Travelให้การต้อนรับ

4 ธ.ค. 67 : สนามบินสุวรรณภูมิ - ตลาดข่าน เอล คาลิลี

(-, L, D)

02.30 น. เดินทางออกจากสนามบินสุวรรณภูมิ โดยเที่ยวบิน QR 837

05.30 น. เดินทางถึงสนามบินโดฮา เปลี่ยนเครื่องบินเพื่อเดินทางต่อ

08.35 น. ออกเดินทางจากสนามบินโดฮา โดยสายการบิน เที่ยวบิน QR1303

12.10 น. เดินทางถึงสนามบินไคโร ผ่านขั้นตอนการตรวจคนเข้าเมือง
รับกระเป๋าสัมภาระ ผ่านขั้นตอนการศุลกากรออกเดินทางจากสนามบิน

13.40 น. **รับประทานอาหารกลางวัน ณ ร้านอาหาร (อาหารท้องถิ่น)**

15.00 น. ที่พัก Le Meridien Cairo Airport Hotel ระดับ 4ดาวหรือเทียบเท่า

นำท่านเที่ยว **ตลาดข่าน เอล คาลิลี (Khan El Khalili Bazaar)** เป็นตลาดเก่าแก่ของประเทศอียิปต์
อายุกว่า 600 ปี และยังเป็นตลาดที่ใหญ่ที่สุดในแอฟริกาที่ให้ความรู้สึกเหมือนหลุดเข้าไปอยู่ในฉาก
หนึ่งในหนังอาหรับย้อนยุค ที่นี่มีสินค้ามากมายหลากหลายชนิด



18.00 น. **รับประทานอาหารค่ำ ณ ร้านอาหาร (อาหารท้องถิ่น)**

19.30 น. ที่พัก Le Meridien Cairo Airport Hotel ระดับ 4ดาวหรือเทียบเท่า

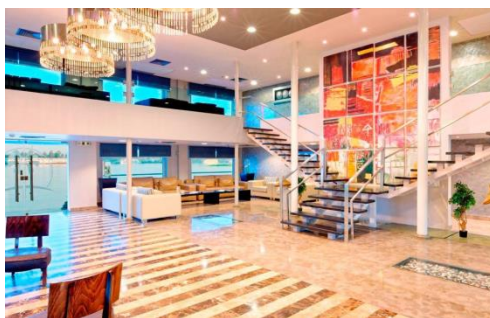
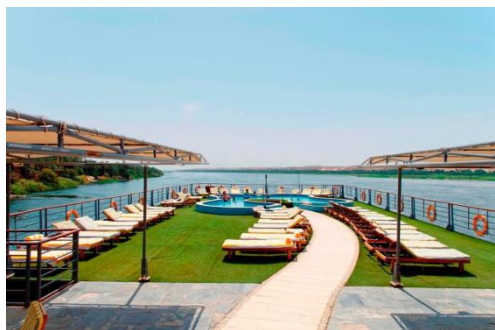
5 ธ.ค. 67 : ไคโร - อัสวาน (โดยเที่ยวบินภายใน) - ล่องเรือคลุยส์ เขื่อนยักษ์อัสวาน - วิหารฟิเลย์ (B, L, D)

รับประทานอาหารเช้า ณ ห้องอาหารของโรงแรม / Check out
กรณีเดินทางด้วยเที่ยวบินเช้า รับประทานอาหารเช้าแบบกล่อง

06.30 น. ออกเดินทางไปยังสนามบินภายในประเทศ
เดินทางจากไคโร ไปเมืองอัสวาน โดยสายการบินเที่ยวบินภายในประเทศ เที่ยวบินที่ ...
(เวลาเที่ยวบินอาจมีการเปลี่ยนแปลง ตามตารางบินของสายการบิน ณ วันที่เดินทาง)

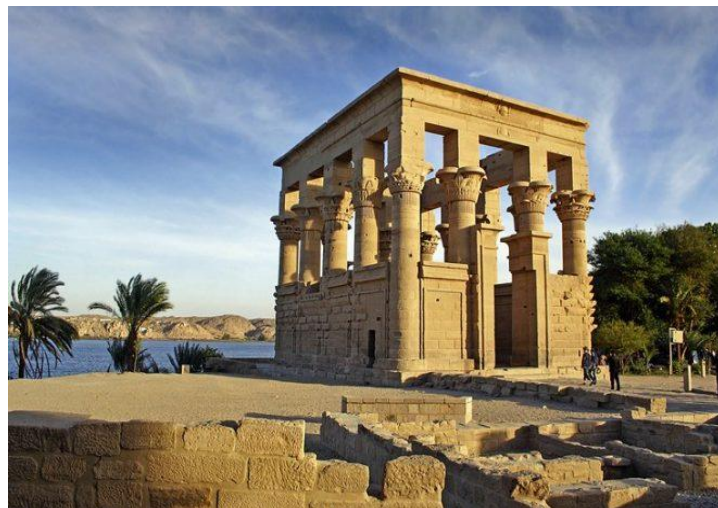
เดินทางถึงสนามบินอัสวาน นำท่านเดินทางลงเรือคลุยส์ ล่องไปยังแม่น้ำไนล์

นำท่านเดินทางลงเรือคลุยส์ ล่องไปยังแม่น้ำไนล์ *เรือระดับ 5ดาว*



เที่ยง รับประทานอาหารกลางวัน ณ ห้องอาหารบนเรือ

ผ่านชมเขื่อนอัสวาน ที่ใช้ผลิตกระแสไฟฟ้าที่ใหญ่ที่สุดในประเทศอียิปต์
เที่ยวชมวิหารฟิเลย์ ที่สร้างขึ้นเพื่อบูชาเทพไอซีส วิหารกลางแม่น้ำนังเรือเล็กเข้าไปประมาณ 15-20 นาที
เที่ยวชม วัดฟิเล (Temple of Philae) สร้างขึ้นบนเกาะฟิเลเป็นที่ประดิษฐานของเทพธิดาอิสซิส กลุ่มวัดฟิ
เลที่เห็นปัจจุบันไม่ได้อยู่ในสถานที่เดิม หลังจากสร้างเขื่อนอัสวานเพื่อเก็บน้ำไว้รดกาน้ำท่วมเกือบทั้งหมดตั้งแต่ปี
พ.ศ. 2515 รัฐบาลอียิปต์ได้สร้างเขื่อนล้อมรอบวัดเพื่อสูบน้ำในเขื่อนให้แห้ง จากนั้นจึงแยกกลุ่มวัดนี้ออกเป็น
หินมากกว่า 45,000 ก้อน ชมเสาหินโอเบลิสก์ (The Unfinished Obelisk) แกะสลัก



ค่ำ **รับประทานอาหารค่ำบนเรือ (โปรแกรมบนเรืออาจจะมีการเปลี่ยนแปลงขึ้นกับเรือ)**



ที่พัก บนเรือคลุยส์



6 ธ.ค. 67 : เมืองคอมออมโบ - วิหารคอมออมโบ - วิหารเอ็ดฟู - เมืองลุดซอร์ (B, L, D)

เช้า **รับประทานอาหารเช้า ณ ห้องอาหารเช้าบนเรือคลุยส์**

นำท่านขึ้นฝั่งโดยเรือเล็ก (Sail) เทียวชม **เมืองคอมออมโบ** เมืองเล็กๆอยู่ระหว่างเมืองอัสวาน และเอ็ดฟู เทียวชม **วิหารคอม ออมโบ (Temple of Kom Ombo)** เป็นอีกหนึ่งสถานที่ท่องเที่ยวที่น่าสนใจในเมืองอัสวาน วิหารนี้สร้างเพื่อถวายแด่เทพเจ้า 2 องค์ คือ **เทพโซเบก** เทพแห่งความอุดมสมบูรณ์หรือเทพผู้สร้างโลก รักษาโรคภัยไข้เจ็บได้ ซึ่งมีเศียรเป็นจระเข้ และ **เทพฮอรัส** ผู้มีเศียรเป็นเหยี่ยว เป็นเทพเจ้าแห่งความดีและฉลาดรอบรู้ วิหารแห่งนี้ตั้งอยู่บนเนินเขาเล็กๆ ที่ล้าออกมาถึงแม่น้ำไนล์ สามารถเห็นวิวของแม่น้ำไนล์อันงดงาม



เที่ยง **รับประทานอาหารกลางวัน ณ ห้องอาหารบนเรือ หรือร้านอาหารท้องถิ่น**

เที่ยวชม **วิหารเอ็ดฟู (TEMPLE OF EDFU OR TEMPLE OF HORUS)** ได้รับการยกย่องว่าเป็นวิหารอียิปต์โบราณที่ยังคงสภาพสมบูรณ์ที่สุด เป็นวิหารขนาดใหญ่ที่สวยงามสร้างขึ้นเพื่อบูชา เทพฮอรัส (HORUS) มีเศียรเป็นเหยี่ยว เป็นเทพเจ้าแห่งความดีและฉลาดรอบรู้ มองได้ไกลเหมือนเหยี่ยว ขนาดของวิหารนี้ มีความกว้างบริเวณซุ้มถึง 79 เมตร และมีความยาวถึง 137 เมตร มีหลักฐานแกะสลักไว้ว่า เริ่มก่อสร้างเมื่อวันที่ 23 สิงหาคม ปี 237 ก่อนคริสต์ศักราช



เย็น **รับประทานอาหารเย็น ณ ห้องอาหารในเรือคัลยส์**

ที่พัก **ห้องพักบนเรือคัลยส์**

7 ธ.ค. 67 : หุบผากษัตริย์ - วิหารฮัตเชปสุต - วิหารคาร์นัค - รูปสลักแห่งเมมนอน (B, L, D)

เช้า **รับประทานอาหารเช้า ณ ห้องอาหารเช้าบนเรือคัลยส์**

นำท่านเดินทางชมเขตเวสต์แบงก์ (West Bank) หรือเมืองทางฝั่งตะวันตกของแม่น้ำไนล์ และ **หุบผากษัตริย์ (The Valley of Kings)** สุสานขององค์ฟาโรห์ที่ซ่อนอยู่ตามเนินเขาเดี่ยวๆ ประกอบด้วยหลุมประมาณ 62 หลุม ไม่รวมหลุมตุตันคาเมน *กรุณาแจ้งกับหัวหน้าทัวร์ล่วงหน้า หากท่านต้องการชมหลุมตุตันคาเมน ชำระเงินเพิ่ม ประมาณ 300 อียิปต์ชั้นพาวาน*

จากนั้นชม **วิหารฮัตเชปสุต (Temple of Queen Hatshepsut)** ที่ตั้งอนุสรณ์สถานที่ประดิษฐานพระศพของฟาโรห์หญิงฮัตเชปซุทหรือที่รู้จักกันในนามของ "ราชินีหนวด" ได้รับการออกแบบโดยสถาปนิกคนสนิท "เซเนมุต" มากกว่า 3500 ปีและรูปปั้นยักษ์เมมมอน อดีตเป็นที่ตั้งของสุสานของฟาโรห์โฮเทปที่ 3 เกิดแผ่นดินไหว ทำให้วิหารพังลงมาเหลือเพียงรูปสลักหินทรายขนาดใหญ่ 2 รูป สูง 20 เมตร เท่านั้น



เที่ยง **รับประทานอาหารกลางวัน ณ ห้องอาหารบนเรือ หรือร้านอาหารท้องถิ่น**

ชมรูปสลักแห่งเมมนอน (Colossi of Memnon) รูปสลักยักษ์ใหญ่ที่ประทับนั่งอยู่ด้านหน้า ไพลอน (Pylon) หรือซุ้มประตูแบบอียิปต์โบราณ หนารวิหารของฟาโรห์เมมเนสที่ 3 สร้างขึ้นเมื่อประมาณ ศตวรรษที่ 14 ก่อนคริสตกาล มีความสูงประมาณ 20 เมตร ความน่าอัศจรรย์ที่ทำให้ที่นี่เป็นอีกจุดท่องเที่ยว ยอดนิยมของนักท่องเที่ยวมาที่เขื่อนอียิปต์ เพราะมีตำนานว่ารูปสลักทั้งสองรูปนี้เคย "ร้องเพลง" ในยามอรุณ รุ่งได้ เพราะในอดีตเมื่อนักเดินทางชาวกรีก-โรมันใน ผ่านมาเห็นรูปสลักนี้ในยามเช้า จะได้ยินเสียงที่รูปสลัก กระซิบออกมาคล้ายเสียงเพลง มีทั้งตำนานเรื่องเล่าต่างๆ มากมาย ทั้งเรื่องของเทพเจ้า และปรากฏการณ์ทาง ธรรมชาติ แต่จนถึงทุกวันนี้ก็ยังไม่มีการพิสูจน์ได้



เย็น **รับประทานอาหารเย็น ณ ห้องอาหารในเรือคัลลัส**

ที่พัก **ห้องพักบนเรือคัลลัส**

8 ธ.ค. 67 : วิหารลัคซอร์ – ลัคซอร์ - เมืองไคโร (โดยเที่ยวบินภายใน)

(B, L, D)

เช้า **รับประทานอาหารเช้า ณ ห้องอาหารเช้าบนเรือคัลลัส**
เก็บสัมภาระออกจากห้องพัก และ Check Out

จากนั้นนำท่าน **วิหารคาร์นัค (Karnak) เมืองลักซอร์ (Luxor)** ประเทศอียิปต์ ได้รับการขนานนามว่าเป็น มหาวิหารที่ยิ่งใหญ่และสวยงามที่สุดในอียิปต์ แน่อนว่าทำให้ที่นี่จึงกลายเป็น Open air Museum ที่บอกเล่า เรื่องราวของชาวอียิปต์โบราณได้เป็นอย่างดี ไม่มีหลักฐานแน่ชัดว่าวิหารคาร์นัคนั้นเริ่มก่อสร้างในสมัยฟาโรห์ พระองค์ใด แต่คาดกันว่าสร้างขึ้นในสมัยฟาโรห์เซซอสตริสที่ 1 (Sesostris I) กษัตริย์องค์ที่ 2 แห่งราชวงศ์ที่ 12 หรือปี 1991 ก่อนคริสตกาล และได้รับการบูรณะ ก่อสร้างเพิ่มเติมในช่วงราชวงศ์ที่ 18-20 จากนั้นนำท่าน **ชมวิหารลัคซอร์** ซึ่งมีทางเดินเชื่อมต่อกัน ข้างทางเดินประดับประดาด้วยสฟิงซ์ ที่มีส่วน หัวเป็นแพะและตัวเป็นสิ่งโตหมอบ เพื่อสรรเสริญเทพเจ้าอมอน-รา เช่นเดียวกัน



กลางวัน **รับประทานอาหารกลางวัน ณ ร้านอาหาร (อาหารท้องถิ่น)**

เวลา ... นำท่านเดินทางจากสนามบินลุดซอร์ กลับเมืองไคโร โดยเที่ยวบินภายในประเทศ
เวลา ... คณะออกเดินทางสู่กรุงไคโร โดยเที่ยวบิน ...

(เวลาเที่ยวบินอาจมีการเปลี่ยนแปลง ตามตารางบินของสายการบิน ณ วันที่เดินทาง)

เย็น **รับประทานอาหารค่ำ ณ ร้านอาหาร (อาหารท้องถิ่น)**

ที่พัก **Sheraton Cairo Hotel ระดับ 4ดาวหรือเทียบเท่า**

9 ธ.ค. 67 : มหาพีระมิดแห่งกิซา – ชมพิพิธภัณฑสถานแห่งชาติอียิปต์ - สนามบินไคโร (B, L, D)

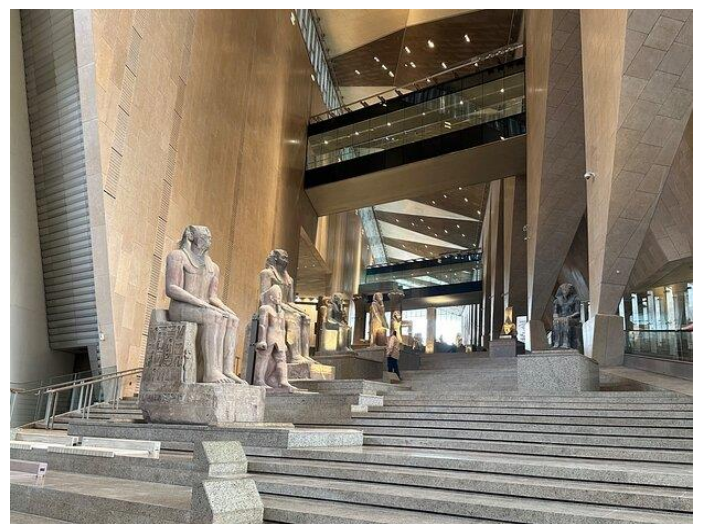
เช้า **รับประทานอาหารเช้า ณ ห้องอาหารของโรงแรม**

นำท่านเที่ยวชม **มหาพีระมิดแห่งกิซา (The Great Pyramid of Giza)** เป็นพีระมิดที่มีความใหญ่โตและเก่าแก่ที่สุดในกลุ่มพีระมิดแห่งกิซา เชื่อกันว่าสร้างขึ้นในสมัย ฟาโรห์คูฟู (Khufu) แห่ง ราชวงศ์ที่ 4 ซึ่งปกครองอียิปต์โบราณ เมื่อประมาณ 2,600 ปีก่อนคริสตกาล หรือกว่า 4,600 ปีมาแล้ว เพื่อใช้เป็นที่เก็บรักษาพระศพ วิศวกรกลับมาคืนชีพ ตามความเชื่อของชาวอียิปต์ในยุคนั้น **มหาพีระมิดนี้ได้รับการยกย่องให้เป็นหนึ่งในเจ็ดสิ่งมหัศจรรย์ของโลก และเป็นหนึ่งเดียวในเจ็ดสิ่งมหัศจรรย์ยุคโบราณที่คงอยู่จนถึงปัจจุบัน** ชม **มหาสฟิงซ์ (The Great Sphinx of Giza)** แกะสลักด้วยหินขนาดใหญ่ที่สุดอยู่ในหมู่พีระมิดแห่งกิซา **(ค่าซื้ออุฐและมุดหลุมพีระมิดไม่รวมในแพคเกจ)**



เที่ยง **รับประทานอาหารกลางวัน ณ ร้านอาหาร (อาหารท้องถิ่น)**

นำท่านเข้า **ชมพิพิธภัณฑสถานแกรนด์อียิปต์ (The Grand Egyptian Museum)** ซึ่งตั้งอยู่ในอาคารใหญ่ เรียกโดยทั่วไปว่า พิพิธภัณฑสถานอียิปต์โบราณจัดตั้งขึ้นในปี ค.ศ. 1858 โดยนักโบราณคดี ชาวฝรั่งเศส ชื่อ Auguste Marriette ทั้งอาคารเก่าแก่และการตกแต่งภายใน ได้รับการยกย่องวางงามสมบูรณ์แห่งหนึ่งของเมืองนี้ ชมสมบัติฟาโรห์ต้นคาเมน และงานศิลปะที่มีอายุเก่าแก่เกือบห้าพันปีมาแล้ว



17.00 น. นำท่านเดินทางไปยังสนามบินนานาชาติโคโร เพื่อเตรียมเดินทางกลับ

22.20 น. ออกจากสนามบินโคโร โดยสายการบินกาตาร์แอร์เวย์ (Qatar Airways) โดยเที่ยวบิน QR1308

10 ธ.ค. 67 : สนามบินดูไบ - สนามบินสุวรรณภูมิ

01.25 น. ถึงสนามบินโดฮา เปลี่ยนเครื่องบิน เพื่อเดินทางต่อ

02.15 น. ออกเดินทางจากสนามบินโดฮา โดยเที่ยวบิน QR 836

13.10 น. เดินทางถึงสนามบินสุวรรณภูมิโดยสวัสดิภาพ พร้อมความสนุกสนานและประทับใจ

อัตราค่าบริการทัวร์

อัตราค่าบริการทัวร์	พักเดี่ยวจ่ายเพิ่ม
94,900บาท/ท่าน	12,900บาท/ท่าน

รายการอาจมีการปรับเปลี่ยนตามเวลาเที่ยวบินที่สายการบินกำหนด และ ตารางการการเดินทางเรือ

อัตราค่าบริการทัวร์รวม

- ค่าตัวเครื่องบินเส้นทาง สุวรรณภูมิ - โดฮา - โคโร - โดฮา - สุวรรณภูมิ และค่าภาษีสนามบิน **น้ำหนักโหลดกระเป๋าสัมภาระท่านละไม่เกิน 23 กิโลกรัม/ใบ ได้ท่านละ 2 ใบ**
- ค่าตัวเครื่องบินภายในประเทศอีอีพีดี เส้นทาง โคโร - อัสวาน และ ลุดซอร์ - โคโร
- ค่าโรงแรมที่พักในโคโร 3คืน และ พักในเรือคัลยส์ 3คืน พัก 2 ท่าน/ห้อง
- ค่าอาหาร ค่าเข้าชม และ ค่ายานพาหนะทุกชนิด ตามที่ระบุไว้ในรายการทัวร์ข้างต้น
- เจ้าหน้าที่บริษัทฯ คอยอำนวยความสะดวกทุกท่านตลอดการเดินทาง
- มีคฤหาสน์ห้องถิ่น ดูแลขณะตลอดการเดินทางในอีอีพีดี
- ค่าธรรมเนียมวีซ่าอีอีพีดี **(วีซ่ากรุ๊ป) *ยื่นเอกสาร 45วันก่อนเดินทาง***
- ทิปมัคคุเทศก์และพนักงานขับรถ
- บริการนำดื่มให้ท่านวันละ 1 ขวด
- ค่าประกันอุบัติเหตุคุ้มครองในระหว่างการเดินทางวงเงิน **2,000,000** บาท

อัตราค่าบริการทัวร์ไม่รวม

- **ค่าตัวเครื่องบิน เส้นทาง เชียงใหม่ - สุวรรณภูมิ - เชียงใหม่**
- ค่าทำหนังสือเดินทางไทย และเอกสารต่างตัวต่างๆ
- ค่าใช้จ่ายอื่นๆ ที่นอกเหนือจากรายการระบุ เช่น ค่าอาหาร เครื่องดื่ม ค่าซักรีดค่าโทรศัพท์ เป็นต้น
- ค่าภาษีทุกรายการคิดจากยอดบริการ, ค่าภาษีเดินทาง (ถ้ามีการเรียกเก็บ)
- ค่าภาษีน้ำมัน ที่สายการบินเรียกเก็บเพิ่มหลังจากทางบริษัทฯ ได้ออกตัวเครื่องบิน
- ภาษีมูลค่าเพิ่ม 7% และ ภาษีหัก ณ ที่จ่าย 3%

เงื่อนไขการให้บริการ

1. การเดินทางในแต่ละครั้งจะต้องมีผู้โดยสารจำนวน **20 ท่านขึ้นไป** กรณีผู้เดินทางไม่ครบจำนวนดังกล่าวทางบริษัทฯ ขอสงวนสิทธิ์ในการเปลี่ยนแปลงราคาหรือยกเลิกการเดินทาง
2. การชำระค่าบริการ
 - 2.1 กรุณาชำระมัดจำ ท่านละ 48,000 บาท/ท่าน**
 - 2.2 กรุณาชำระค่าตัวส่วนที่เหลือ 30 วันก่อนออกเดินทาง
3. การยกเลิกและคืนค่าตัว
 - 3.1 การยกเลิกการเดินทางก่อน 45 วัน ทางบริษัทฯ ขอสงวนสิทธิ์ในการยึดมัดจำท่านละ 48,000 บาท
 - 3.2 ยกเลิกก่อนการเดินทางน้อยกว่า 45 วัน ขอเก็บค่าใช้จ่าย 80% ของราคาตัวทั้งหมด
 - 3.3 ยกเลิกก่อนการเดินทางน้อยกว่า 30 วัน ขอเก็บค่าใช้จ่าย 100% ของราคาตัวทั้งหมด
 - 3.4 ยกเว้นกรณีที่จะออกเดินทางช่วงเทศกาลวันหยุด เช่น ปีใหม่, สงกรานต์ เป็นต้น บางสายการบินมีการกักันมัดจำที่นิ่งกับสายการบินและค่ามัดจำที่ปัก รวมถึงเที่ยวบินพิเศษ เช่น CHARTER FLIGHT จะไม่มีการคืนเงินมัดจำ หรือ ค่าตัวทั้งหมด ไม่ว่าจะยกเลิกด้วยกรณีใดๆ
 - 3.5 กรณีที่กองตรวจคนเข้าเมืองทั้งกรุงเทพฯ และในต่างประเทศ ปฏิเสธมิให้เดินทางออก หรือ เข้าประเทศที่ระบุไว้ ในรายการเดินทาง บริษัทฯ ขอสงวนสิทธิ์ที่จะไม่คืนค่าตัวไม่ว่ากรณีใดๆ ทั้งสิ้น
 - 3.6 เมื่อท่านออกเดินทางไปกับคณะแล้ว ถ้าท่านงดการใช้บริการรายการใดรายการหนึ่ง หรือไม่เดินทาง พร้อมคณะถือว่าท่านสละสิทธิ์ ไม่อาจเรียกร้องค่าบริการและเงินมัดจำคืน ไม่ว่าจะกรณีใดๆ ทั้งสิ้น

หมายเหตุ :

1. บริษัทฯ ขอสงวนสิทธิ์ที่จะเลื่อนการเดินทางหรือปรับเปลี่ยนราคา ในกรณีที่ผู้ร่วมคณะไม่ถึง 20 ท่าน
2. ขอสงวนสิทธิ์การเก็บค่าน้ำมันและภาษีสนามบินทุกแห่งเพิ่มหากสายการบินมีการปรับขึ้นก่อนวันเดินทาง
3. บริษัทฯ ขอสงวนสิทธิ์ในการเปลี่ยนเที่ยวบิน โดยมีต้องแจ้งให้ทราบล่วงหน้าอันเนื่องจากสาเหตุต่างๆ
4. บริษัทฯ จะไม่รับผิดชอบใดๆ ทั้งสิ้น หากเกิดกรณีความล่าช้าจากสายการบิน, การประท้วง, การนัดหมายงาน, การก่อการจลาจล, ภัยธรรมชาติการนำสิ่งของผิดกฎหมาย ซึ่งอยู่นอกเหนือการควบคุมของบริษัทฯ
5. บริษัทฯ จะไม่รับผิดชอบใดๆ ทั้งสิ้น หากเกิดสิ่งของสูญหาย อันเนื่องมาจากความประมาทของท่าน, เกิดจากการโจรกรรม และ อุบัติเหตุจากความประมาทของผู้เดินทางเอง
6. เมื่อท่านตกลงชำระเงินมัดจำหรือค่าตัวทั้งหมดกับทางบริษัทฯ แล้ว ทางบริษัทฯ จะถือว่าท่านได้ยอมรับเงื่อนไขข้อตกลงต่างๆ ทั้งหมด
7. บริษัทฯ ไม่สามารถคืนเงินค่าตัวได้ ในกรณีที่ผู้เดินทางถูกปฏิเสธ การเข้า - ออกเมือง จากการพิจารณาของเจ้าหน้าที่ตรวจคนเข้าเมือง

บริษัทฯ ขอสงวนสิทธิ์ในการเปลี่ยนแปลงรายการ ทั้งนี้ขึ้นอยู่กับสภาวะอากาศ การเมือง เวลาเที่ยวบินที่สายการบินกำหนด และ ตารางการการเดินทาง

Click หรือ Scan QR เพื่อดูรายละเอียด

- คลิก เพื่อดูรายละเอียด ประกันการเดินทาง -> <https://bit.ly/49WjoFV>
- คลิก เพื่อดูรายละเอียด Pocket Wi-Fi & Travel Sim -> <https://bit.ly/3x41LVW>
- คลิก เพื่อดูรายละเอียด Esim Travel -> <https://bit.ly/43gAhZm>

เตรียมพร้อม..ก่อนเดินทาง

จ่ายหลักร้อย..คุ้มครองหลักล้าน ทำ“ประกัน”การเดินทาง

- ✔️ ทัวร์มีให้แต่...ประกันอุบัติเหตุ
- ✔️ แต่ไม่มีประกันสุขภาพ
- ✔️ ป่วยท้ออาจเสียเงินเป็นล้าน



สามารถเข้ารับการรักษาทันที
มีไว้อุ่นใจ..ซื้อไว้ให้คนที่เรารัก

Pocket Wifi

- 1 เครื่อง แชร์ได้สูงสุด 5 ท่าน
- เล่นเน็ต Unlimited



Esim Travel

- ไม่ต้องเปลี่ยนซิมให้ยุ่งยาก
- Scan QR ใช้ได้ทันที

จองล่วงหน้ากับเรา..ถูกกว่าแน่นอน

หากสนใจจองกรุณาติดต่อ

- สอบถามผ่าน Line กด -> <https://lin.ee/5nDHUO6>
- จองตั๋วผ่าน FB Inbox ก็ได้เช่นกัน -> <http://m.me/unithaitrip>
- หรือโทร 02-234-5936

UNITHAI TRIP การบริการทั้งหมดของเรา



Unithai-Care

- ร้องเรียนการให้บริการ
- บริการไม่สุภาพ (ติ - ชม)

LINE @unithaicare

02-234-5936 กด 7

Scan Qr Add Line -->



Unithai Big Group

- จัดกรุ๊ปเหมา Private Group
- ดุงาน , สัมมนา , VIP Group

LINE @unithaibiggroup

02-234-5936 กด 2

091-154-9999 กด 2

Scan Qr Add Line -->



Unithai Promotion

- ส่งโปรไฟไหม้ประจำวัน
- ลดหนัก , ราคาดีที่สุด

LINE @unithaipromotion

02-234-5936 กด 1

091-154-9999 กด 1

Scan Qr Add Line -->



UnithaiNorth

- รวมตั๋วบินตรงจากเชียงใหม่
- มีสาขาที่ "เชียงใหม่"

LINE @unithainorth

088-055-5581

088-055-5582

Scan Qr Add Line -->



Unithai Ticket

- ตัวเครื่องบินทุกประเทศทั่วโลก
- ผ่อนได้ 3-10 เดือน

LINE @proticket

02-234-5936 กด 3

091-154-9999 กด 3

Scan Qr Add Line -->



Unithai Visa

- รับทำวีซ่าทั่วโลก
- ไม่ซื้อตั๋วกับเราก็กทำได้

LINE @unithaivisa

02-234-5936 กด 4

091-154-9999 กด 4

Scan Qr Add Line -->

