



UNITHAI TRIP CO.LTD

UNITHAI TRAVEL CO.LTD

33/47 Wall Street Tower 11 Floor,
Surawongse Road, Suriyawongse,
Bangrak, Bangkok 10500

ใบอนุญาตเลขที่ 11/09822

QR-ADD LINE



☎ 02-234-5936

| LINE ID: @unithaitrip (อย่าลืมเติม @ นะคะ)

| 🌐 www.unithaitrip.com

รหัสโปรแกรม : 42112 (กรุณาแจ้งรหัสโปรแกรมทุกครั้งที่สอบถาม)

รับลูกค้าที่มีและไม่มี
KETA



เยือนเมืองเก่า ชมใบไม้เปลี่ยนสี

GYEONGJU AUTUMN BUSAN YEOSU

Bulguksa
Temple

รถไฟหัว
Sky Capsule

ART LAND
ARTE.Museum

เที่ยว 3 เมือง

เคียงจู เมืองหลวงเก่าของอาณาจักรชิลลา
ปูซาน เมืองท่าสุดคึกคัก ยอซู ไข่มุกแห่งทะเลใต้

วัดแอดยง
กุงซา

หมู่บ้านสีลูกกวาด
คัมซอน

19,900

เริ่มต้น

เดินทาง กันยายน-พฤศจิกายน 68

พิเศษ!!

ลิ้มลองปูซานทุกพิภพ
BBQ บุฟเฟ่ต์ไม่อั้น

10 วัน
การันตีเดินทาง

เกาหลี
5 วัน

• ถนนคนเดินนัมโพดง • ตลาดปลาจากัลช็ • LF Square Mall • คาเฟ่ริมทะเล RAFIK • อาสนวิหารคาทอลิกซุกซอง

หน้า 1 | JK81_Gyeongju_Autumn_BUSAN_Yeosu_Sep-Nov25_byJourneyKorea_V1170425

ก่อนซื้อทัวร์ ศึกษารายละเอียด เช็คใบอนุญาต เยี่ยมบริษัท จ่ายเงินให้กรรมการผู้มีอำนาจ เพื่อไม่โดนทัวร์โกง

เพิ่มคุณค่าการเดินทาง ร่วมเดินทางไปกับเรา " การเดินทาง " ของคุณ จะสนุกสนานกว่าที่เคย กับผู้ชำนาญทัวร์เกาหลีกว่า 19 ปี

JK81-V117045		เดินทาง	กรุ๊ป	อาหาร	ที่พัก	รถโค้ช	บนรถ	ประกัน	K-ETA
5	3	กันยายน -	> 20	5	3-3*+	25/40	น้ำแร่ 1 ขวด	อุบัติเหตุ	มี/ไม่มี
วัน	คืน	พฤศจิกายน 68	ท่าน	มื้อ	ดาว	ที่นั่ง	ทุกวัน	รวม	รับได้

มาตรฐานทัวร์เกาหลี-ราคาคุ้ม-พิสูจน์ด้วยผลงาน

การันตี 10 ท่าน เดินทาง ไม่มีหัวหน้าทัวร์ | เดินทาง 15 ท่านขึ้นไป มีหัวหน้าทัวร์

สงวนสิทธิ์ในเรื่องเที่ยวบินและตารางบิน ราคา และ รายการ เปลี่ยนแปลงหรือสับเปลี่ยนได้ โดยมีต้องแจ้งให้ทราบล่วงหน้า

รายการเดินทาง **Gyeongju Autumn BUSAN Yeosu** เกาหลี 5 วัน

สายการบิน	BKK-PUS	เวลาออก	เวลาถึง	PUS-BKK	เวลาออก	เวลาถึง
Air Busan (BX)	BX726	2255	0620+1	BX725	1800	2140
JIN AIR (LJ)	LJ022	2340	0700+1	LJ021	1905	2240
Jeju Air (7C)	7C2552	0110	0830	7C2551	2035	0010+1

ที่นั่งจำกัดในแต่ละวัน จองและจ่ายก่อนได้สิทธิ์ก่อน จองหลัง อาจต้องเพิ่มค่าตัว

วัน	โปรแกรม	อาหาร		
		เช้า	เที่ยง	เย็น
วันแรก	สนามบินสุวรรณภูมิ	-	-	-
วันที่สอง	✈️ สนามบินนานาชาติกิมแฮ เมืองพูซาน – เที่ยวเมืองมรดกโลกเคียงจู* สมญานาม "พิพิธภัณฑที่ไร้กำแพง" เมืองหลวงเก่าอายุพันกว่าปี – มรดกโลกวัดหลวงพันปี “ พุลกุกซา “ – ผ่านชมหอคูดาวที่เก่าแก่ที่สุดในโลกและสุสานกษัตริย์เชื้อพระวงศ์ – หมู่บ้านโบราณเคียวซอนฮันนุก – LF SQUARE MALL ซุปเปอร์มอลล์ที่รวมแบรนด์ดัง ร้านอาหาร ร้านกาแฟ อาหารกลางวัน *อิสระอาหารเย็น 🏨 ที่พักยอซู 2 คืน	-	🍷	-
วันที่สาม	เมืองยอซู – ตลาดพื้นเมืองโซซิจัง – จัตุรัสนายพลอิซุนชิน (Yi Sun Shin Square) – ARTE.MUSEUM พิพิธภัณฑที่มีเดียอาร์ตสุดตื่นตา – ยอซู อาร์ทแลนด์ ART Land สวนประติมากรรมศิลปะยอซู ไฮไลท์! เซ็คอิน Midas' Hand ประติมากรรมยอดฮิต รูปมือและเที่ยวพิพิธภัณฑภาพลวงตา 3D ที่ใหญ่ที่สุดในเกาหลีใต้ – คาเฟ่ริมทะเล RAFIK อาหารเช้า อาหารกลางวัน อาหารเย็น 🏨 ที่พักยอซู	🍷	🍷	🍷
วันที่สี่	เมืองปูซาน – ศูนย์เครื่องสำอางเวชสำอาง – นั่งรถไฟวิว SKY CAPSULE ชมวิวทะเลปูซาน (รวมค่าตัวเที่ยวเดียว) – หาดแฮอนแด หนึ่งในชายหาดที่สวยงามและมีชื่อเสียง – อีกหนึ่งจุดถ่ายรูปยอดฮิต ! อาสนวิหารคาทอลิกชุกซองบนหน้าผาริมชายฝั่ง – วัดทะเลตะวันออก “ แสดงยงกุงซา ” – สยามสแควร์พูซานถนนนัมโพดง และ ตลาดปลาจกัลลชี	🍷	🍷	-

หน้า 2 | JK81_Gyeongju_Autumn_BUSAN_Yeosu_Sep-Nov25_byJourneyKorea_V1170425

ก่อนซื้อทัวร์ ศึกษารายละเอียด เช็คใบอนุญาต เยี่ยมบริษัท จ่ายเงินให้กรรมการผู้มีอำนาจ เพื่อไม่โดนทัวร์โกง
เพิ่มคุณค่าการเดินทาง ร่วมเดินทางไปกับเรา “ การเดินทาง ” ของคุณ จะสุขสนุกกว่าที่เคย กับผู้ชำนาญทัวร์เกาหลีกว่า 19 ปี

อาหารเช้า | อาหารกลางวัน | *อิสระอาหารเย็น |  ที่พักปูซาน 1 คืน

วันที่ทำ เมืองปูซาน – ศูนย์โสมสมุนไพร – คิวดีพีรี – หมู่บ้านวัฒนธรรมคัมชอน “ซานโตรีนีแห่งเกาหลี” - แวะซื้อของฝากเกาหลี - (หากเวลาอำนวย แวะชมรูปที่ทำเรือขางนิม) - ✈️
สนามบินนานาชาติคิมแฮ - กรุงเทพฯ
อาหารเช้า | อาหารกลางวัน

สงวนสิทธิ์ในเรื่องเที่ยวบินและตารางบิน ราคา และ รายการ เปลี่ยนแปลงหรือสับเปลี่ยนได้ โดยมีต้องแจ้งให้ทราบล่วงหน้า
โปรดตรวจสอบ อายุของหนังสือเดินทาง (Passport) ของผู้โดยสาร ว่าจะต้องคงมีอายุเหลือ ณ วันเดินทาง มากกว่า 6 เดือนขึ้นไป
และหนังสือเดินทางเหลือหน้ากระดาษเพียงพอให้เจ้าหน้าที่ตรวจคนเข้าเมืองได้ประทับตรา หนังสือเดินทางอยู่ในสภาพที่ดี (ไม่ชำรุด)

DAY	วันแรก สนามบินสุวรรณภูมิ	เช้า	กลางวัน	ค่ำ
1	เจ้าหน้าที่รอต้อนรับดูแล มอบเอกสาร และอธิบายเพิ่มเติม นัดหมายแต่ละคณะก่อนออกเดินทาง 3 ชั่วโมงล่วงหน้าก่อนเครื่องออก	-	-	-

หากท่านมีปัญหาเรื่องอาหารกรุณาแจ้งทางผู้จัดทราบล่วงหน้า
ห้ามนำผลไม้และเนื้อสัตว์ทุกชนิดเข้าประเทศเกาหลีได้ หากพบจะต้องเสียค่าปรับ

ค่ำ	หน้าเคาน์เตอร์	สายการบิน	ใกล้ประตูทางเข้า
พร้อมกันที่ขึ้น 4 ผู้โดยสารขาออก	เช็คอินหมายเลข S	Air Busan (BX)	หมายเลข 9
พร้อมกันที่ขึ้น 4 ผู้โดยสารขาออก	เช็คอินหมายเลข P	Jin Air (LJ)	หมายเลข 7
พร้อมกันที่ขึ้น 4 ผู้โดยสารขาออก	เช็คอินหมายเลข N	Jeju Air (7C)	หมายเลข 6

“ หนังสือเดินทางตัวจริงถือติดตัวมาในวันเดินทางด้วยนะคะ ”

ในกรณีที่ท่านไม่ได้มาเช็คอิน และไม่ได้ทำการยกเลิกการจอง หรือไม่ได้มาขึ้นเครื่อง สายการบินอาจเรียกเก็บค่าธรรมเนียมกับผู้โดยสาร
การอนุญาตให้ท่านผ่านด่านตรวจคนออกนอกประเทศไทย และ ผ่านด่านตรวจคนเข้าประเทศเกาหลีเพื่อการท่องเที่ยว เป็นอำนาจ
ของเจ้าหน้าที่ตรวจคนเข้าออกเมืองของประเทศไทยหรือประเทศเกาหลีในการพิจารณาและอนุญาตให้เดินทางออกจากประเทศไทย
หรือ ให้พำนักอยู่ในประเทศเกาหลีได้เพื่อการท่องเที่ยว ทางผู้จัดไม่มีอำนาจและไม่สามารถเข้าไปแทรกแซงได้

- เตรียมสัมภาระขนาดกลาง เนื่องจาก โรงแรมที่พักในเกาหลีไม่มีบริการช่วย (แนะนำ ตลอดทริปจะต้องดูแลกระเป๋าขึ้นลงห้องด้วยตัวท่านเอง เพื่อป้องกันหลายกรณีที่อาจเกิดขึ้นได้)
- กระเป๋าทุกใบจะต้องฝากให้กับทางเจ้าหน้าที่สายการบินด้วยตัวท่านเองตามนโยบายรักษาความปลอดภัยของสายการบิน
- ทรัพย์สินมีค่าและแตกหักง่าย เช่น เงิน อัญมณี อุปกรณ์อิเล็กทรอนิกส์ คอมพิวเตอร์ กล้องถ่ายรูป อุปกรณ์วีดีโอ เอกสารที่แลกเปลี่ยนเป็นเงินได้ เอกสารทางธุรกิจ หนังสือเดินทาง เก็บติดตัวเสมอ
- สนามบินสุวรรณภูมิ “ ไม่มีการประกาศเรียกลูกค้าขึ้นเครื่อง ” กรุณาอยู่ที่ประตูขึ้นเครื่องอย่างน้อย 30 นาที ก่อนเวลาเครื่องออก

DAY	วันที่สอง สนามบินนานาชาติกิมแฮ ประเทศเกาหลีใต้ - เมืองเคียงจู - เมืองยอซู	เช้า	กลางวัน	ค่ำ
2	เวลาที่เกาหลีใต้เร็วกว่าไทย 2 ชั่วโมง เวลาบินประมาณ 5.30 ชม.	-	X	-

ออกเดินทางสู่ประเทศเกาหลีใต้

โดยสายการบิน **Air Busan (BX), Jin Air (LJ), Jeju Air (7C)**

สายการบิน	BKK-PUS	เวลาออก	เวลาถึง
Air Busan (BX)	BX726	2255	0620+1
Jin Air (LJ)	LJ022	2340	0700+1
Jeju Air (7C)	7C2552	0110	0830

(สายการบินไม่อนุญาตให้ผู้โดยสารนำอาหารข้างนอกมารับประทานบนเครื่อง)

พิเศษ! อนุญาตให้นำน้ำหนักกระเป๋า

ได้ท้องเครื่อง 20 กิโลกรัม (15 กิโลกรัม + ฟรี! 5 กิโลกรัม) และถือขึ้นเครื่องได้อีก 10 กิโลกรัม!

เข้า **PUS Landing** ถึงสนามบินนานาชาติกิมแฮ หลังผ่านพิธีการต่างๆ ที่สนามบิน ไกด์และรถโค้ชรอรับคณะ **โปรดทราบ!!** เพื่อให้รายการท่องเที่ยวเป็นไปตามกำหนดการ ทางคณะทัวร์จะออกเดินทางจากสนามบินหลังเวลาเครื่องลง ประมาณ 2 ชั่วโมง ท่านที่ติดสัมภาระที่ด่านตรวจคนเข้าเมือง หากท่านผ่านเข้าเมืองเรียบร้อย ท่านต้องเดินทางไปพบกับ คณะทัวร์ด้วยตนเอง และไม่สามารถเรียกร้องค่าเดินทางจากทางผู้จัดได้



ออกเดินทางไปเที่ยวชม เมืองเคียงจู - เมืองหลวงเก่าของคาบสมุทร อายุพันปีกว่า เปรียบเสมือนบานหน้าต่างเปิดให้เห็น ความรุ่งโรจน์ในอดีตของอาณาจักรชิลลา เมื่อราวพันปีที่ผ่านมาระหว่าง 57 ปีก่อนคริสต์ศักราช ถึง ปี ค.ศ. 935 ช่วงนั้นราชอาณาจักรชิลลา มีเคียงจูเป็นเมืองหลวงและเป็นศูนย์กลางของยุคทองแห่งวัฒนธรรม ปัจจุบันจะพบที่ฝังพระศพกษัตริย์ พระเจดีย์ อนุสาวรีย์ วัด ตลอดจน ซากอนุสรณ์ทางประวัติศาสตร์ที่กระจัดกระจายอยู่ทั่วไปในเมืองและตามภูเขาที่ล้อมรอบตัวเมือง **จึงได้รับสมญานามว่า "พิพิธภัณฑที่ไร้กำแพง สัมผัส**

มรดกทางวัฒนธรรมของโลกที่ถูกจดทะเบียนโดยองค์การยูเนสโก เชื่อมชม “ วัดพุทธกุกซา “ วัดใหญ่เก่าแก่และมีชื่อเสียงที่สุดของอาณาจักรชิลล่าของคาบสมุทรเกาหลีในปัจจุบัน สะท้อนถึงจิตวิญญาณของงานศิลปะในอาณาจักรชิลล่า และถือว่าเป็นสุดยอดของงานศิลปะวัฒนธรรมทางศาสนาพุทธเกาหลี ภายในวัดท่านจะพบสะพานหินที่สร้างตรงไปยัง โบสถกลาง เจดีย์ชั้นยอดสองลักษณะ พระพุทธรูปแกะสลักปรางต่างๆ ถือบแบบงานแกะสลักที่สะท้อนถึงความฉลาดของผู้คนสถานที่แห่งนี้ **นั่งรถผ่านชมอุทยานหลวงอาณาจักรชิลลา** ที่ตั้งอยู่กระจายกว่า 200 แห่งในเคียงจู และ **นั่งรถผ่านชมหอดูดาวชมขงแด** จัดเป็นหอดูดาวที่เก่าแก่ที่สุดในโลกและยังปรากฏให้เห็นจนทุกวันนี้ มีลักษณะเป็นรูปขวด สร้างด้วยหินในศตวรรษที่ 7 และเป็นที่ยืนชมของนักโบราณคดีทั่วโลก เชื่อกันว่าทางเข้าหอคอยคือหน้าต่างทรงสี่เหลี่ยมซึ่งหันไปทางใต้ตรงกลาง หอคอยและต้องใช้นัน ไคพาด

อาหารกลางวัน ลิ้มลองเมนูหมูไฟบูลโกกิ (บลู หมายถึง ไฟ และ โกกิ หมายถึง เนื้อสัตว์) ต้นกำเนิดอาหารชนิดนี้มาจากเมืองเพียงอันของประเทศเกาหลีเหนือ ตั้งแต่ครั้งสมัยอาณาจักรโกกูเรียว โดยนำเนื้อหมูสไลด์หมักซอสคันจังและเครื่องปรุงรสต่างๆ เมื่อนำมาปรุงย่างคลุกคลิบบนกระทะ เมื่อปรุงสุกจะมีรสออกหวานนุ่ม ทานคู่กับข้าวสวย เครื่องเคียงต่างๆ



อิสระเดินทางที่ **หมู่บ้านโบราณอันนุกเกียวซอน** ในอดีตมีชื่อเสียงในด้านภูมิประเทศ โดยเฉพาะครอบครัวเศรษฐีราชการผู้ใจดีแห่งตระกูล Gyeongju Choi ที่เป็นเจ้าของบ้าน 99 ห้อง โดยทรัพย์สินของพวกเขาที่ผ่านรุ่นต่อรุ่นมามากกว่า 400 ปี ครั้งหนึ่งเคยเป็นโรงเรียนแห่งชาติในช่วงยุคอาณาจักรชิลลา เคยเป็นมหาวิทยาลัยในช่วงยุคโกเรียว และ เคยเป็นโรงเรียนขงจื้อในช่วงยุคโซซอน ภายในหมู่บ้านมีสถานที่มากมายที่ควรแวะเยี่ยมชม เช่น โรงเรียนขงจื้อ สะพาน Woljeonggyo และบ้านของตระกูล Gyeongju Choi Clan ชาวเกาหลีนิยมมาเดินเล่นชมอาคาร โบราณต่างๆ ชิมอาหาร ชิมของทานเล่น ขนม กาแฟ และ เครื่องดื่ม

ได้เวลาสมควร พาท่านเดินทางมุ่งหน้าสู่ **เมืองยอซู (Yeosu)**

LF SQUARE MALL ซอปปิ้งมอลล์ที่รวมแบรนด์ดังไว้มากมาย ถึง 257 แบรินด์จากทุกหมวดหมู่เหมาะสำหรับทุกเพศทุกวัย อีกทั้งยังมีร้านอาหาร ร้านกาแฟและคาเฟ่เล็กๆ รวมไปถึงศูนย์บริการด้านความบันเทิงอีกมากมาย

หน้า 5 | JK81_Gyeongju_Autumn_BUSAN_Yeosu_Sep-Nov25_byJourneyKorea_V1170425

ก่อนซื้อทัวร์ ศึกษารายละเอียด เช็คใบอนุญาต เยี่ยมบริษัท จ่ายเงินให้กรมการผู้มีอำนาจ เพื่อไม่โดนทัวร์โกง
เพิ่มคุณค่าการเดินทาง ร่วมเดินทางไปกับเรา " การเดินทาง " ของคุณ จะสนุกสนานกว่าที่เคย กับผู้ชำนาญทัวร์เกาหลีกว่า 19 ปี

อิสระอาหารค่ำ เพื่อให้ท่านได้เลือกสรรร้านอาหาร และช้อปปิ้งตามใจปรารถนา !

พาท่านเข้าเช็คอิน 2 คืน ณ โรงแรม **KENNY HOTEL** ระดับ **3-3*+** หรือเทียบเท่า

เนื่องจากเป็นราคาพิเศษ เกาหลิจะเป็นผู้เลือกโรงแรมที่พักในเมืองยอซู ทางผู้จัดจะทำการแจ้งก่อนเดินทาง

ขอสงวนสิทธิ์ในการปรับเปลี่ยนที่พัก ไปพักเมืองใกล้เคียงกรณีติดงานแฟร์หรือเทศกาล

DAY	วันที่สาม เมืองยอซู	เช้า	กลางวัน	ค่ำ
3		X	X	X

รับประทานอาหารเช้า ที่ ห้องอาหารโรงแรม



หลังอาหารเช้า ให้ท่านได้เดินเล่น **ตลาดพื้นเมืองโซซิจัง** สถานที่เหล่าคุณลุงคุณป้า เปิดบริการขายอาหาร ของสด ของทะเล อาหารพร้อมทาน ผักผลไม้ และร้านเบเกอรี่ รอให้เหล่านักชิมได้มาอุดหนุนของพื้นเมืองกัน จากนั้นไปเดินเล่นต่อที่หนึ่งในจุดท่องเที่ยวของเมืองยอซู คือบริเวณ **จัตุรัสนายพลเรือเอกอิฮุนชิน** สถานที่ตั้งอนุสาวรีย์ของนายพลเรือเอกอิฮุนชินรูปปั้นทองสัมฤทธิ์ วีรบุรุษที่ชาวเกาหลีให้ความนับถือกันอย่างมากเนื่องจากเป็นผู้รักชาติ มีความกล้าหาญ โดยเฉพาะการต่อสู้ขับไล่ศัตรูผู้รุกรานชาวญี่ปุ่นในช่วงสงครามสุ่วชุนนะ โดยท่านได้ยื่นตระหง่านหน้าออกปทางท่าเรือและทะเลของเมือง บริเวณเดียวกัน ยังเป็นที่ตั้งเรือประจัญบานจำลองหรือเรือรบเต่าคอบุกซอน ถือเป็นเรือหุ้มเกราะลำแรกของโลก และจิตรกรรมฝาผนังที่แสดงถึงชีวิตของพลเรือเอกอิฮุนชินและกระบวนการของการรุกรานเกาหลีของญี่ปุ่น บริเวณโดยรอบยังมีร้านกาแฟ ของกิน ขนมจีนชื่อไว้วางใจให้ท่านเลือกซื้อทานอีกด้วย

อาหารกลางวัน เมนูไก่พะโล้จิมทัก หรือ ไก่ต้มแห่งเมืองอันดอง อาหารจานนี้ถือเป็นอาหารพิเศษเมนูหนึ่ง...บนโต๊ะอาหารของบ้านเศรษฐีในหมู่บ้านอันดงในสมัยราชวงศ์โชซอน อุดมไปด้วยโปรตีนจากไก่ วิตามิน แร่ธาตุต่างๆ จากสารพัดผัก และวุ้นเส้นจันทร์เกาหลี อาหารมีรสจัดจ้านเผ็ดๆ ร้อนๆ เค็มๆ หอมๆ จากพริกที่ได้ชื่อว่าเผ็ดที่สุดในเกาหลี **Cheong Yang Gochu** และ ซอสแม็กกี้ **Ganjang**

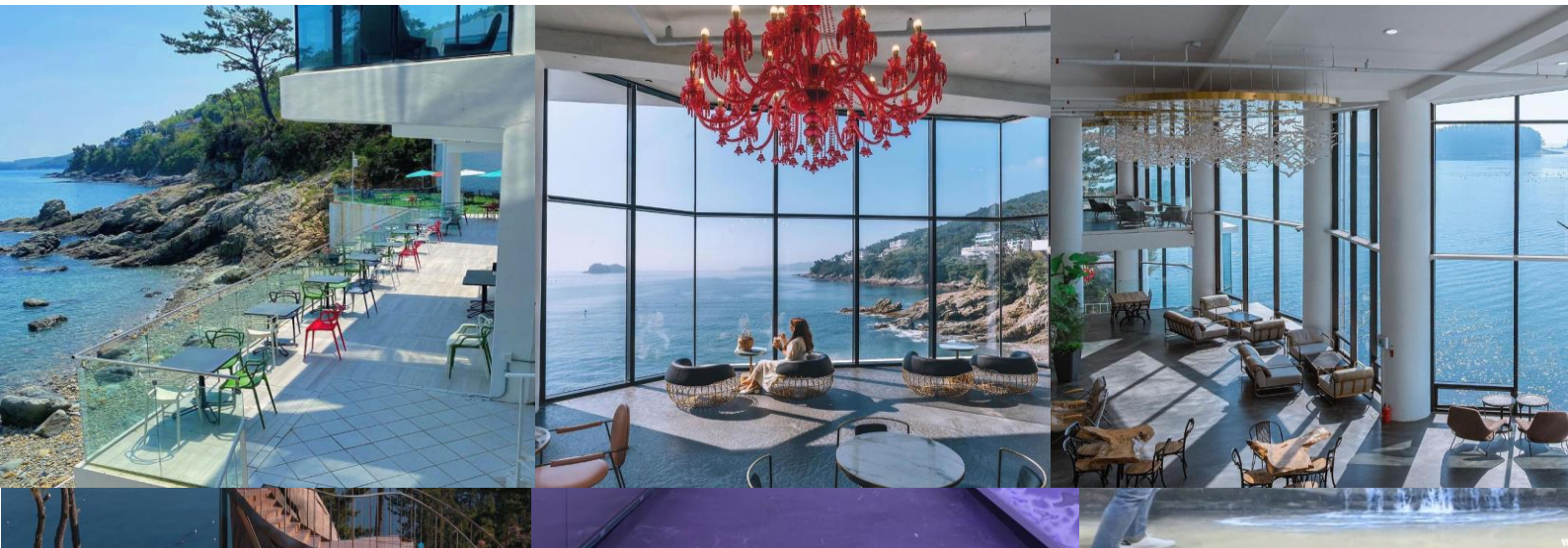


ก่อนซื้อทัวร์ ศึกษารายละเอียด เช็คใบอนุญาต เยี่ยมบริษัท จ่ายเงินให้กรรมการผู้มีอำนาจ เพื่อไม่โดนทัวร์โกง

เพิ่มคุณค่าการเดินทาง ร่วมเดินทางไปกับเรา " การเดินทาง " ของคุณ จะสนุกสนานกว่าที่เคย กับผู้ชำนาญทัวร์เกาหลีกว่า 19 ปี

นำทุกท่านเข้าชม **ARTE MUSEUM** ซึ่งจัด นิทรรศการศิลปะในรูปแบบมีเดียอาร์ท โดยใช้มัลติมีเดียประกอบกับ ศิลปะจน เกิดเป็นผลงานสุดสร้างสรรค์ ซึ่งในแต่ละห้องแสดงจะมีธีมการแสดงผลเรื่องราวที่แตกต่างออกไป อีสาระให้ท่านถ่ายรูปได้ อย่าง สนุกสนาน ที่มีแสง สี เสียง โดดเด่นด้วยสื่อแบบมัลติมีเดีย

เข้าชม **ยอซู อาร์ทแลนด์ ART Land** ชมงานศิลปะหลายชิ้นที่ดูชีวิตในพิพิธภัณฑ์ภาพลวงตา 3D ที่ใหญ่ที่สุดใน **เกาหลีใต้** สามารถเดินไปตามอุโมงค์ยาว 150 เมตร ของสวนประติมากรรมในร่มจนทะลุไปถึงนิทรรศการ กลางแจ้งริมทะเล เพื่อ เพลิดเพลินกับทัศนียภาพของทะเลโดยรอบ และถ่ายภาพกับจุดเช็คอินยอดฮิต **Midas' Hand** ประติมากรรมยอดฮิตรูปมือ อีสาระให้ท่าน เดินชมและถ่ายภาพตามอัชชาศัย (ค่าทัวร์รวมค่าเข้าชม)



เดินไปไม่กี่กิโลกันนัก ยังเป็นจุดที่ตั้งของ **คาเฟ่ริมทะเล RAFIK** อาคารสีขาวสไตล์โมเดิร์นตั้งอยู่บนเนินเขาริมทะเล มองเห็นวิวทะเล สวยงามมาก มีมุมนั่งหลากหลายอารมณ์ เครื่องดื่มขนมมีให้เลือกครบ (ราคาทัวร์ไม่รวมค่าเบเกอรี่ เครื่องดื่ม และอาหาร)

อาหารเย็น BBQ บาร์บีคิวบุฟเฟต์เกาหลี สไตล์กินไม่อั้น อิ่มแบบเลือกได้ในสไตล์คุณ มีบริการเนื้อหมู เนื้อวัว และ วัตถุดิบต่างๆ ให้เราได้เลือกมาปิ้งย่างกัน ยังมีเครื่องดื่มที่ต้องทานคู่กัน เช่น น้ำจิ้มเต้าเจี้ยวซัมจัง ผักกาดหอมซังชู กระเทียม เครื่องเคียงต่างๆ ข้าวสวย ให้ท่านตักกินซ้ำๆ ได้ไม่ต้องเกรงใจ

หลังจบรายการท่องเที่ยว พาท่านเข้าที่พัก ณ โรงแรม

DAY	วันที่สี่ เมืองยอซู – เมืองปูซาน	เช้า	กลางวัน	ค่ำ
4		X	X	-

รับประทานอาหารเช้า ที่ ห้องอาหารโรงแรม และ คืนห้องพัก

พาท่านออกเดินทางสู่ **เมืองปูซาน (Busan)** หรือออกเสียงอีกอย่างว่า พูซาน เป็นเมืองที่ใหญ่ที่สุดในเกาหลีรองจาก กรุงโซล ล้อมรอบ



ไปด้วยทัศนียภาพที่มีเทือกเขาสูง และแม่น้ำต่างๆ ที่สวยงาม อากาศที่นี่ดีมาก ทำให้เหมาะกับการมา ท่องเที่ยวได้ตลอดทั้งปี และบ้านเมืองยังมี สีสันสวยงามแปลกตาอีกด้วย **พาท่านไปสัมผัสความสวยงามแบบฉบับชาวเกาหลี** ที่ดีเจาะตลาดไปทั่วโลก โดยเฉพาะ ตลาดเอเชีย ทางบริษัทผู้ผลิตเครื่องสำอางค์มักจะคิดค้นผลิตภัณฑ์ใหม่ๆ ออกมาจำหน่ายอยู่ตลอดเพื่อตอบสนองความต้องการของผู้ใช้ เพื่อ ผู้หญิงผู้ชายทั้งสาว ทั้งหนุ่ม ทั้งไม่สาว ทั้งไม่หนุ่ม คนเกาหลีจะให้ความสำคัญกับเรื่องผิวหน้าเป็นอันดับแรก ต้องการให้ดูเป็นธรรมชาติที่สุด จึงเน้นการใช้กลุ่มบำรุงผิวพื้นฐาน และแบบเจาะลึก เพื่อสนองความต้องการและการช่วยแก้ปัญหาผิวพรรณ ท่านสามารถเลือกซื้อผลิตภัณฑ์ การดูแลผิวพรรณอย่างถูกต้องกับผู้อำนวยการเครื่องสำอางเวชสำอางคุณภาพ ที่ **ศูนย์เครื่องสำอางเวชสำอาง**

อาหารกลางวัน เมนูชาบูหม้อไฟหมูเห็ด อาหารมีคุณภาพของชาวเกาหลี อาหารพื้นเมืองของคาบสมุทรเกาหลีตั้งแต่สมัยมอง โกลีเยนุก คาบสมุทรเกาหลี ลักษณะคล้ายสุกี้หม้อไฟของญี่ปุ่น โดยนำเครื่องเคียงต่าง ๆ เช่น ผักหลากชนิด เห็ดตามฤดูกาล ที่จัดเตรียมไว้ มาจัดเรียงให้ สวยงามในหม้อ เวลาทาน เติมน้ำซุชชาบูปรุงรสแล้วต้มให้เดือด แล้วจึงนำเนื้อหมูสไลด์ลงต้ม ทานพร้อมข้าวสวย น้ำจิ้มของร้านที่ปรุงเอง และเครื่องเคียงคู่โต๊ะประจำฤดู

เสพบรรยากาศริมชายหาดปูซานแบบลอยฟ้ากับ Haeundae Sky Capsule รถไฟขบวนจิ๋วสีสัน สดน่ารัก ดูลิ้นทุๆ ให้เราแอบนึกถึงรถไฟของเล่นสมัยตอนเด็ก (บริการนั่ง 4ท่าน/ตู้) รถไฟลอยฟ้าแบบตู้เดียวนี้จะวิ่งบน รางรถไฟสายเก่าที่เคยถูกทิ้งร้างไว้ โดยรถไฟจะวิ่งเรียบชายฝั่ง ให้เราได้อิมมูน่าสำราญเพลิดเพลินไปกับวิวทิวทัศน์ชายฝั่งทะเลที่สวยงามสลบ



กับวิวภูเขา บ้านเรือนของชาวพูซาน มองเห็นแลนด์มาร์คของพูซานอย่างสะพานเพชร Gwangan ประภาคารสีขาวบนเกาะ ความงดงามคือ วังด้วยความเร็วแบบฉิวๆ เพียง 5 กม./ชม. เพื่อให้เรามีเวลาเสพวิว อีกทั้งยังทันถ่ายรูป *คอร์สสถานี Mipo>Cheongsapo หรือ Cheongsapo>Mipo* โดยใช้เวลาประมาณ 30 นาที ขอสงวนสิทธิ์รอบเวลาจองและที่นั่ง ค่าตั๋วรวมค่าบัตร Sky Capsule ขาเดียว)

อาสนศาตอลิกวิหารบนหน้าผาริมชายฝั่ง โบสถ์คริสต์ถูกของ ที่สร้างขึ้นเพื่อเป็นส่วนหนึ่งของฉากในละครเรื่อง DREAM มีสไตล์การตกแต่งที่เต็ม ไปด้วยกลิ่นอายความโบราณดั้งเดิมแต่ทันสมัย มีตกแต่งทั้งภายในและภายนอกด้วยศิลปกรรมแนวผสมผสานของ สถาปัตยกรรมแบบยุโรปและเกาหลีที่ลงตัว ทรงคุณค่าทั้งทางด้าน ศิลปะ และด้านจิตใจ และโดดเด่นด้วยทำเลที่ตั้งวิวทิวทัศน์แวดล้อมของธรรมชาติซึ่งโอบล้อมด้วยท้องทะเล

วัดแห่งทะเลตะวันออก " แสดยงกุงซา ก่อตั้งขึ้นในปี 1376 โดยสร้างอยู่บนโขดหินริมทะเล มองเห็นน้ำทะเลสีฟ้าใสของทะเลได้



มีบรรยากาศที่ร่มรื่น ลมพัดสบายกายและใจ แวดล้อมด้วยธรรมชาติที่สวยงามราวกับภาพวาดที่แต่งแต้มโดยจิตรกรฝีมือเอก ชื่อของวัด หมายถึงพระราชวังของมังกรกษัตริย์ซึ่งความเป็นมาของวัดแห่งนี้ก็ดูลึกลับน่าพิศวงตั้งชื่อที่ตั้งไว้ในบริเวณวัดมีเจดีย์องค์ใหญ่ซึ่งมีผู้คนแวะเวียนไปสักการบูชาไม่ขาดสาย ทำบุญขอพรกับรูปปั้น 12 นักษัตร ผ่านซุ้มประตูมังกรทอง ผ่านอุโมงค์เล็กๆ เข้าไปก็จะพบกับทางเดินและบันไดหิน 108 ขั้น ไปยังจุดชมวิวที่อยู่ด้านบนเพื่อดื่มด่ำกับวิวทิวทัศน์ที่สวยงามจนลืมความเหนื่อยเมื่อยล้า ภาพของวัดกับแนวโขดหินรูปร่างแปลกตาสุดแล้วแต่จินตนาการของผู้มองและเกลียวน้ำวนที่หมุนวนอยู่เบื้องล่างทำให้เกิดเป็นภาพที่สวยงามน่าประทับใจ ยังมีวิหารหลัก มีเจดีย์สูง 3 ชั้น และสิงโต 4 ตัว เป็นสัญลักษณ์ของความสนุก ความโกรธ ความเศร้า และความสุข ความมงคลขององค์เจ้าแม่กวนอิมที่วัด แสดยงกุงซา และภายในวัดก็มีสิ่งศักดิ์สิทธิ์ให้ได้กราบไหว้ขอพรมากมาย เช่น ขอลูก ขอการเรียน ขอเงิน ขอความร่ำรวย ขอโชค ขอลาภ ขอสุขภาพ ขอ..... แวะเดินเล่น **ณ หาดแฮอนแด** หนึ่งในชายหาดที่สวยงามและมีชื่อเสียงที่สุด ตั้งอยู่ใจกลางเมืองพูซาน ด้วยหาดทรายขาวละเอียด ทะเลสีครามใส และวิวเมืองที่สวยงาม ทำให้หาดแฮอนแดเป็นจุดหมายปลายทางยอดนิยมของนักท่องเที่ยวทั้งชาวเกาหลีและชาวต่างชาติ จากชายหาดสามารถมองเห็นตึกระฟ้าและวิวเมืองพูซานได้อย่างชัดเจน โดยเฉพาะช่วงเย็นที่พระอาทิตย์ตกดิน จะเห็นวิวที่โรแมนติกเป็นอย่างมาก **ลิ้มลองอาหารคาวหวานว่างเกาหลี ณ ย่านนมโปกดอง เช่นเตอร์ฟ้อยพูซาน มีขนมดัง Hotteok** ที่นี้เปรียบเสมือนย่านเมียงดองที่กรุงโซล เพราะเป็นแหล่งร้านอาหาร คาเฟ่ ซ้อปิ้งสินค้าในใจกลางเมืองพูซาน ยังเป็นที่ตั้งสถานที่ตั้งโรงหนังมากมายของเมืองพูซาน และ ยังเป็นสถานที่คาราโอเกะที่ได้รับความนิยมได้ประทับใจไว้เป็นที่ระลึก มีประติมากรรมทองแดงตั้งอยู่โดยทั่วไป เป็นจุดที่นักท่องเที่ยวควรค่าแก่การมาเยี่ยมชม **ฝั่งตรงข้ามของย่านนมโปกดอง** เป็นที่ตั้งของ **ตลาดปลาซากาลชิ** สถานที่เราจะสัมผัสชีวิตและอาชีพพื้นเมืองของชาวพูซานดั้งเดิม ซึ่งเป็นที่รู้จักตั้งแต่สมัยสงครามเกาหลี 1950 เป็นต้นมา แหล่งรวมขายส่งปลาทุกชนิด ทุกวันจะมีของสดของทะเลมากมายนำมาประมูลกันในยามเช้ามืด และช่วงสายยังสามารถซื้อในราคาปลีกที่ค่อนข้างถูก

อิสระอาหารค่ำ เพื่อให้ท่านได้เลือกสรรร้านอาหาร คาเฟ่ และช้อปปิ้งตามใจปรารถนา !

พาท่านเข้าเช็คอิน 1 คืน ณ โรงแรม **CONNECT BUSAN HOTEL** ระดับ **3-3*+** หรือเทียบเท่า

เนื่องจากเป็นราคาพิเศษ เกาหลีจะเป็นผู้เลือกโรงแรมที่พักในเมืองยอซู ทางผู้จัดจะทำการแจ้งก่อนเดินทาง

ขอสงวนสิทธิ์ในการปรับเปลี่ยนที่พัก ไปพักเมืองใกล้เคียงกรณีติดงานแฟร์หรือเทศกาล

DAY	วันที่ห้า เมืองปูซาน – สนามบินนานาชาติกิมแฮ – กรุงเทพฯ	เช้า	กลางวัน	ค่ำ
5	เวลาที่ไทยช้ากว่าเกาหลีได้ 2 ชั่วโมง เวลาบินประมาณ 5.40 ชม.	X	X	-

รับประทานอาหารเช้า ที่ ห้องอาหารโรงแรม และ คืนห้องพัก



หมู่บ้านวัฒนธรรมกัมชอน (นักท่องเที่ยวต่างชาตินิยมว่า “ซาโตรินี่ “ หรือ “มาซูปีซู “ ไปพิสูจน์กัน) หมู่บ้านวัฒนธรรมกัมชอน ตั้งอยู่บนเนินเขา สถานที่ที่ทำให้เราเพลิดเพลินไปกับการลัดเลาะไปตามตรอกซอกซอย กับบรรยากาศสีสันสดใสของแต่ละบ้านที่เกิดจากการร่วมมือของชาวบ้านท้องถิ่นและความคิดสร้างสรรค์ของนักศิลปะเกาหลีที่ร่วมกันปรับแต่งหมู่บ้านจนออกมาสวยงาม ภายในรูปแบบโครงการที่เกิดจากเจ้าเมืองปูซาน (แต่เดิมนั้นเป็นถิ่นฐานของผู้คนที่อพยพขึ้นมาครั้งสงครามเกาหลีซึ่งภายหลังสงครามเกาหลี และเป็นแหล่งเสื่อมโทรมในอดีต) อีกทั้งยังมีจุดชมวิวที่เห็นน้ำทะเลกว้างไกลสุดตา (ต้องเดินกันหน่อยนะ)

เยี่ยมชมหนึ่งในสินค้าเศรษฐกิจเกาหลีที่สำคัญ...โสมเกาหลี พารู้จักสมุนไพรโสมเกาหลีหรือราชาแห่งมวลสมุนไพรเพราะเกาหลีได้เป็นประเทศที่มีการผลิตโสมเกาหลีที่มีคุณภาพเป็นอันดับ 1 ของโลก ซึ่งใครที่ได้มาเที่ยวก็จะชื่นชอบหาซื้อเป็นของฝากเพราะราคาที่ถูกว่าเมืองไทยและคุณประโยชน์นานัปการ เช่น ช่วยเสริมความแข็งแรงให้แก่ระบบย่อยอาหารและปอด ช่วยทำให้จิตใจสงบและเพิ่มพลังกำลังโดยส่วนรวม สรรพคุณทางการแพทย์ ช่วยบำรุงหัวใจ ป้องกันโรคหัวใจขาดเลือด เสริมประสิทธิภาพทาง เพศ ลดและป้องกันมะเร็ง **ผลิตเพลลกับการช้อปปิ้ง ณ ห้างปลอดภาษีดิวตี้ฟรี** (ปัจจุบันเป็นที่นิยมมาก เพราะ ดิวตี้ฟรีประเทศนี้ มีถึง 5 บริษัท แข่งขันกัน) ให้ท่านได้เลือกซื้อสินค้าแบรนด์เนมนำเข้าจากต่างประเทศมากมายหลากหลายชนิด รวมทั้งสินค้าแบรนด์เกาหลียอดนิยมที่ชาวเกาหลี ชาวจีน และชาวญี่ปุ่น นิยมมาเลือกซื้อหากันมากมาย

อาหารกลางวัน เมนูต้องลอง **“เดจิ กุกพับ หรือ ข้าวต้มหมู”** ตำนานอาหารแห่งเมืองปูซาน ! อาหารชุดจานเดียวที่มีแฟนคลับจากทั่วประเทศ หากท่านได้ที่เมืองปูซานเท่านั้น มีประวัติอาหารกว่า 500 ปี ตั้งแต่สมัยอาณาจักรโคกูเรียจนถึงช่วงเมืองปูซาน สถานที่ตั้ง

สุดท้ายของเกาหลีใต้ในช่วงสงครามเกาหลี คล้ายข้าวต้มหมู มีรสชาติของน้ำซุปที่ถูกตุ๋นเคี้ยว ออกน้ำข้นหวานกระดูกลมู แก่คลายความเหนียวถ้าได้ดื่มมาก เครื่องจิ้มซัมจัง พริกสด เพื่อเพิ่มรสชาติ ถือเป็นประสบการณ์ที่ลิ้มลองเมนูพื้นเมือง !!!

พาทุกท่านอุดหนุน **LOCAL Supermarket** ซึ่งท่านสามารถเลือกซื้อสินค้าเกาหลีไปเป็นของฝากหรือไว้ทานกันในครอบครัว เช่น ะหมี่ราเมียน อุด้ง กิมจิ ขนมหั้วคอกโก๊พาย น้ำจิ้มปรุงรสหมูย่างเกาหลี ไม้ค้อน โสมสำเร็จรูป ผลไม้ตามฤดูกาล เป็นต้น

(หากเวลาอำนวย จะแวะเก็บภาพสวยๆ ณ ท่าเรือขางนิม ที่นี่เป็นท่าเรือที่เต็มไปด้วยสีสันสดใสจากตู้คอนเทนเนอร์ที่ชาวประมงเช่าไว้เก็บของ และร้านอาหารที่อยู่ชั้นบน **♥** ซึ่งสามารถไปนั่งทานอาหารว่างอย่างต๊อบก๊กกีหรือออมุกร็อนๆ ที่แสนอร่อย)

ได้เวลาสมควร ออกเดินทางสู่สนามบินกิมแฮ

เดินทางกลับประเทศไทย

โดยสารการบิน **Air Busan (BX), Jin Air (LJ), Jeju Air (7C)**

สายการบิน	ICN-BKK	เวลาออก	เวลาถึง
Air Busan (BX)	BX725	1800	2140
Jin Air (LJ)	LJ021	1905	2240
Jeju Air (7C)	7C2551	2035	0010+1

ค่า เดินทางถึงประเทศไทย โดยสวัสดิภาพ

รายการเดินทางครั้งนี้ขอเปลี่ยนแปลงตามความเหมาะสม เนื่องจากสภาพอากาศ การเมือง สายการบิน การจราจร ช่วงฤดูกาล ช่วงเทศกาลของเมืองต่างๆ หรือเหตุการณ์ที่อยู่เหนือการควบคุม เป็นต้น บริษัทฯ จะปรับเปลี่ยนโดยคำนึงถึงผลประโยชน์ของลูกค้าเป็นสำคัญ บริษัทฯ จะไม่รับผิดชอบและไม่สามารถคืนค่าใช้จ่ายต่างๆ ได้ ในทุกกรณี เนื่องจากการชำระค่าทัวร์ในลักษณะเหมาจ่ายกับตัวแทนต่างๆ เช่น ไม่ผ่านการพิจารณาในการตรวจคนเข้าเมือง-ออกเมือง กรมแรงงาน การกระทำที่ส่อไปในทางผิดกฎหมาย เอกสารเดินทางไม่ถูกต้อง การถูกปฏิเสธในกรณีอื่นๆ ไม่รับประทานอาหารเช้า ไม่เที่ยวบางรายการ เป็นต้น การบริการของรถประเภทนำเที่ยว คนขับและเจ้าหน้าที่จะเป็นผู้บริหารเวลาของสถานที่ต่างๆ ตามความเหมาะสม เพื่อไม่ขัดต่อกฎหมายแรงงาน เรื่องจำนวนชั่วโมงเวลาการขับรถ ไม่เกิน 6-12 ชั่วโมงต่อวัน

ขอบคุณที่มาของภาพดีจาก Journey Korea พันธมิตรสถานที่ต่างๆ และจากการท่องเที่ยว www.visitbusan.net www.gyeongju.go.kr ภาพทั้งหมดที่แสดงใช้เพื่อประกอบการความเข้าใจ และส่งเสริมการท่องเที่ยวอย่างแท้จริง

ปกติผู้จัดจะส่งใบนัดหมายเตรียมตัวการเดินทาง ก่อนการเดินทางอย่างน้อยประมาณ 5-7 วัน

ข้อมูลสำหรับผู้เดินทาง

- หนังสือเดินทางประเทศไทยเล่มสีแดงทั่วไป หรือหนังสือเดินทางข้าราชการไทย ไม่ต้องยื่นขอวีซ่าก่อนออกเดินทาง ฟรีวีซ่าเดินทางท่องเที่ยวในเกาหลีใต้ 90 วัน **หมายเหตุ:** สำหรับผู้เดินทางที่อายุไม่ถึง 18 ปี และไม่ได้เดินทางกับบิดา มารดา ต้องมีจดหมายยินยอมให้บุตรเดินทางไปต่างประเทศจากบิดาหรือมารดาแนบในการเดินทางออกนอกประเทศไทย
- เตรียมหนังสือเดินทางมีอายุมากกว่า 6 เดือน ณ วันเดินทาง (ต้องมีหน้าว่างสำหรับประทับตราอย่างน้อย 2 หน้าเต็ม) **หนังสือเดินทางอยู่ในสภาพที่ดี (ไม่ชำรุด)** เพื่อยื่น ณ ด่านตรวจคนเข้าเมือง เนื่องจากเคาน์เตอร์สายการบินหรือด่านตรวจคนเข้าเมืองอาจปฏิเสธการเดินทางของท่าน
- คำวิซ่า** สำหรับพาสปอร์ตต่างดาว หรือ ชาวต่างชาติ (บางประเทศ) ที่มี Visa และ Work Permit ฟ่านักในประเทศไทย จะต้องจัดเตรียมเอกสารเพื่อยื่นขอวีซ่า ตามที่สถานทูตเกาหลีกำหนด ผู้จัดจะเป็นผู้ช่วยดำเนินการยื่นวีซ่าให้ท่าน โดยท่านต้องชำระค่าใช้จ่ายวีซ่าและ

ค่าบริการต่างหาก (เจ้าของหนังสือเดินทางจะต้องทำเรื่องแจ้ง เข้า-ออกด้วยตนเองก่อนจะขึ้นวีซ่า) ท่านอาจจะต้องแสดงตัวตนที่สถานทูต สิทธิการออกวีซ่าขึ้นอยู่กับสถานทูตเท่านั้น

4. ขอสงวนสิทธิ์ไม่รับผิดชอบค่าเสียหายจากความผิดพลาดในการสะกดชื่อ นามสกุล คำนำหน้าชื่อ เลขที่หนังสือเดินทาง และอื่นๆ เพื่อใช้ในการจองตั๋วเครื่องบิน ในกรณีที่มิได้ส่งหน้าสำเนาหนังสือเดินทาง (พร้อมทั้งหน้าเปลี่ยนชื่อนามสกุล ถ้ามี) ให้กับทางผู้จัด

Price & Conditions ราคาและเงื่อนไขต่างๆ

การันตี 10 ท่านเดินทาง ไม่มีหัวหน้าทัวร์ | เดินทาง 15 ท่านขึ้นไป มีหัวหน้าทัวร์

**** โปรพิเศษเฉพาะจอยหน้าร้าน ตัดกรุ๊ปส่วนตัว เพิ่มค่าใช้จ่ายท่านละ 3,000-7,000 บาท ** โปรดสอบถาม**

- สงวนสิทธิ์ในการปรับเปลี่ยนราคาเพิ่ม หากมีการปรับขึ้นของราคาน้ำมันหรือภาษีใดๆ จากสายการบิน คิดอัตรา ณ วันที่ 17.04.25
- ราคานี้เป็นราคาสำหรับนักท่องเที่ยวชาวไทยหรือผู้ถือหนังสือเดินทางไทยเท่านั้น (หนังสือเดินทางต่างชาติ + เพิ่ม 3,000บาท)

ราคาเด็กทารก (อายุต่ำกว่า 24 เดือน ณ วันที่เดินทางไปและวันเดินทางกลับ) ราคาพิเศษ 7,000 บาท*

*เด็กทารกสามารถเดินทางโดยนั่งบนหน้าตักของผู้ใหญ่ (คุณพ่อหรือคุณแม่) โดยอนุญาตให้เด็กทารกหนึ่งคนต่อผู้ใหญ่สองคนเท่านั้น และห้ามมิให้นั่งบนเก้าอี้สำหรับเด็กขึ้นบนเครื่องบิน จำนวนเด็กทารกต่อเที่ยวบินถูกจำกัดไว้เพื่อความปลอดภัย และสายการบินสามารถปฏิเสธการนำเด็กทารกเดินทางไปกับท่าน ส่วนผู้จัด เราคำนึงถึงความปลอดภัยและเพื่อสร้างความสุขแก่คณะผู้เดินทาง จัดห้องพักผู้ใหญ่ 2 ท่าน+เด็กทารก ทางทัวร์ไม่มีบริการอาหารเด็กทารก

เด็ก 2-12 ปี : หากต้องการพักผ่อนเดียวกับผู้ใหญ่ 2 ท่าน จะไม่มีบริการเตียงเสริม

ผู้ทุพพลภาพ/มีปัญหาด้านสุขภาพหรืออยู่ในภาวะเจ็บป่วย ขอให้แจ้งผู้จัดก่อนซื้อทัวร์ เพื่อเช็กับทางสายการบินและผู้ให้บริการ เพราะอาจไม่อนุญาตให้ใช้อุปกรณ์ช่วยเหลือต่างๆ ขึ้นเครื่องบินได้ เช่น น้ำยา เข็มฉีดยา เครื่องใช้เบตเตอร์รี่ หรือ เครื่องหายใจ

สตรีมีครรภ์ ขอให้แจ้งผู้จัดก่อนซื้อทัวร์ เพื่อเช็กับทางสายการบินและผู้ให้บริการ โดยทั่วไป

-อายุครรภ์ไม่ถึง 27 สัปดาห์ : ต้องลงนามยินยอมในเอกสารจำกัดขอบเขตความรับผิดชอบของสายการบิน เมื่อทำการเช็คอินเพื่อแสดงความยินยอมไม่ทำการเรียกร้องใดๆ ต่อสายการบิน

-อายุครรภ์ในช่วงสัปดาห์ที่ 28 สัปดาห์ ถึง 34 สัปดาห์ : แสดงใบรับรองแพทย์ ยืนยันสัปดาห์ที่ตั้งครรภ์และกำกับวันที่ไม่เกินสามสิบ (30) วันนับจากเที่ยวบินขาออกที่กำหนดหรือเที่ยวบินขาเข้าที่กำหนด และต้องลงนามยินยอมในเอกสารจำกัดขอบเขตความรับผิดชอบของสายการบิน เมื่อทำการเช็คอินเพื่อแสดงความยินยอมไม่ทำการเรียกร้องใดๆ ต่อสายการบิน

-อายุครรภ์ตั้งแต่สัปดาห์ที่ 35 ขึ้นไป: สายการบินปฏิเสธการให้บริการ

หมายเหตุสำคัญ เพื่อให้ได้รับการสนับสนุนส่งเสริมการท่องเที่ยว จึงขอประชาสัมพันธ์และขอเรียนให้ลูกค้าทุกท่านทราบว่า ทุกท่านต้องเข้าเยี่ยมชมร้านค้าสินค้าพื้นเมืองเกาหลีที่ได้รับการจดทะเบียนถูกต้องตามกฎหมายสาธารณรัฐเกาหลี เพื่อรับฟังและเลือกซื้อสินค้าที่ชื่นชอบเป็นเวลา 60 นาทีต่อร้านค้าพื้นเมือง อาทิเช่น ศูนย์โสมเกาหลี ศูนย์น้ำมันสน ศูนย์เครื่องสำอางร้านขนมพื้นเมือง เป็นต้น

- หากต่ำกว่ากำหนด ต้องมีการเปลี่ยนแปลงราคา หากผู้เดินทางทุกท่านยินดีที่จะชำระค่าบริการเพิ่มเพื่อให้คณะเดินทางได้ ทางเรายินดีที่จะประสานงานในการเดินทางตามความประสงค์
- สงวนสิทธิ์ในเรื่องเที่ยวบินและตารางบิน ราคา และ รายการ เปลี่ยนแปลงหรือสับเปลี่ยนได้ โดยไม่ต้องแจ้งให้ทราบล่วงหน้า

กรณีเกิดความผิดพลาดจากบริการจากสายการบิน (ความล่าช้าของเที่ยวบิน การยกเลิกเที่ยวบิน มีการยุบเที่ยวบินรวมกัน ตารางการการเดินทางมีการเปลี่ยนแปลง เนื่องจากสายการบินพิจารณาสถานการณ์แล้วว่า อยู่นอกเหนือความควบคุม หรือเหตุผลเชิงพาณิชย์ หรือเหตุผล

ทางด้านความปลอดภัย เป็นต้น) โปรดเข้าใจและรับทราบว่า ผู้จัดจะไม่รับผิดชอบและไม่สามารถคืนค่าใช้จ่ายต่างๆ ได้ ในทุกกรณี
ในกรณีที่เกิดเหตุใดๆ จนทำให้คณะทัวร์ไม่สามารถออกเดินทางได้ เช่น ลูกค้านักท่องเที่ยวยกเลิกการเดินทางกะทันหัน ทางสายการบินเรียกที่
 นั้งคืนด้วยเหตุผลของสายการบิน ฯลฯ ทางผู้จัดจะพยายามหาโปรแกรมอื่นในราคาและช่วงเวลาใกล้เคียงกันทดแทน ขอให้ลูกค้าตระหนัก
 ดีว่าเหตุการณ์ดังกล่าวถือเป็นเหตุสุดวิสัยและเชื่อมั่นว่าผู้จัดได้พยายามอย่างสุดความสามารถ โดยลูกค้าจะไม่ยกเหตุข้อนี้มาเป็นข้อ
 เรียกร้องใดๆ กับบริษัทฯ หากลูกค้าประสงค์รับเงินคืน ทางบริษัทฯ ยินดีคืนเงิน

Departure กันยายน 2025 (ที่นั่งจำกัดในแต่ละวัน จองและจ่ายก่อนได้สิทธิก่อน จองหลัง อาจต้องเพิ่มค่าตัว)

เช็คอิน	วันออกเดินทาง		วันเดินทางกลับ		ราคา/ท่าน(บาท)	ห้องเดี่ยว+	หมายเหตุ		
วันศุกร์	05	กันยายน	25	09	กันยายน	25	19,900	5,900	
วันศุกร์	12	กันยายน	25	16	กันยายน	25	19,900	5,900	
วันศุกร์	19	กันยายน	25	23	กันยายน	25	19,900	5,900	
วันศุกร์	26	กันยายน	25	30	กันยายน	25	19,900	5,900	

Departure ตุลาคม 2025 (ที่นั่งจำกัดในแต่ละวัน จองและจ่ายก่อนได้สิทธิก่อน จองหลัง อาจต้องเพิ่มค่าตัว)

เช็คอิน	วันออกเดินทาง		วันเดินทางกลับ		ราคา/ท่าน(บาท)	ห้องเดี่ยว+	หมายเหตุ		
วันศุกร์	03	ตุลาคม	25	07	ตุลาคม	25	20,900	5,900	
วันศุกร์	10	ตุลาคม	25	14	ตุลาคม	25	21,900	5,900	วันหยุด
วันศุกร์	17	ตุลาคม	25	21	ตุลาคม	25	20,900	5,900	
วันพุธ	22	ตุลาคม	25	26	ตุลาคม	25	21,900	5,900	วันหยุด
วันศุกร์	31	ตุลาคม	25	04	พฤศจิกายน	25	20,900	5,900	

Departure พฤศจิกายน 2025 (ที่นั่งจำกัดในแต่ละวัน จองและจ่ายก่อนได้สิทธิก่อน จองหลัง อาจต้องเพิ่มค่าตัว)

เช็คอิน	วันออกเดินทาง		วันเดินทางกลับ		ราคา/ท่าน(บาท)	ห้องเดี่ยว+	หมายเหตุ		
วันศุกร์	07	พฤศจิกายน	25	11	พฤศจิกายน	25	19,900	5,900	
วันศุกร์	14	พฤศจิกายน	25	18	พฤศจิกายน	25	19,900	5,900	
วันศุกร์	21	พฤศจิกายน	25	25	พฤศจิกายน	25	19,900	5,900	

อัตราค่าบริการรวม ตามที่ระบุไว้ในรายการ:
 1. **ตัวเครื่องบินไปกลับชั้นประหยัด (ตัวหมู่คณะ)** รวมค่าภาษีสนามบินทุกแห่งและค่าภาษีน้ำมัน เส้นทาง กรุงเทพฯ – กิมแฮ – กรุงเทพฯ พิเศษ! รับสิทธิ์น้ำหนักกระเป๋าได้ห้องเครื่อง 20 กิโลกรัม (15 กิโลกรัม + ฟรี! 5 กิโลกรัม) และถือขึ้นเครื่องได้อีก 10 กิโลกรัม! (ตามขนาดและจำนวนที่กำหนดของสายการบิน **ไม่รวมกระเป๋าสะพาย**) **ตัวหมู่คณะไม่สามารถสะสมไมล์ได้** *ตัวเครื่องบินไม่สามารถเปลี่ยนเที่ยวบินไปหรือกลับและเปลี่ยนวันเดินทางไปหรือกลับ หากผู้โดยสารถูกปฏิเสธการออกนอกประเทศไทยหรือเข้าประเทศปลายทาง จากเจ้าหน้าที่แรงงานไทยหรือเจ้าหน้าที่ตรวจคนออกนอกประเทศไทยและเจ้าหน้าที่ตรวจคนเข้าเมืองที่ประเทศปลายทาง ทางผู้จัด และทางสายการบินจะไม่รับผิดชอบค่าใช้จ่ายที่เกิดขึ้นทุกกรณี ผู้โดยสารอาจจะต้องรับผิดชอบค่าปรับที่ประเทศดังกล่าวเรียกเก็บ ผู้โดยสารต้องรอกลับประเทศไทยในเที่ยวบินถัดไปที่มีที่นั่งว่างหรือตามวันเดินทางของตัวเครื่องบิน หรือ ต้องซื้อตั๋วใบใหม่ ทั้งนี้แล้วแต่ทางเจ้าหน้าที่ตรวจ

คนและสายการบิน ทางผู้จัด ไม่สามารถเข้าไปแทรกแซงได้

2. **ที่พักโรงแรมตามรายการ 3 คืน พักห้องละ 2-3 ท่าน** (พักห้องละ 2-3 ท่าน ไม่มีเตียงเสริม) รวมอาหารเช้า ณ โรงแรม (ทางโรงแรมอาจไม่มีบริการเตียงเสริม สำหรับการพัก 3 ท่านต่อห้องอาจจะต้องชำระซื้อเพิ่มห้องเดี่ยว)

โรงแรมที่พักที่ระบุในรายการ อาจมีการเปลี่ยนแปลง เนื่องจากเป็นทัวร์ราคาพิเศษ โดยเฉพาะช่วงเทศกาลท่องเที่ยว เกาหลีใต้ การจัดงานระดับเมือง ระดับประเทศ ระดับนานาชาติ เช่น Korean Vacation, Trade Fair, Convention, Festival, Conference, Expo เป็นต้น เป็นผลให้ราคาโรงแรมสูงขึ้นมากและห้องพักในเมืองเต็ม ผู้จัดขอสงวนสิทธิ์

ในการจัดที่พักตามความเหมาะสม **รูปแบบห้องพักของโรงแรมจะแตกต่างกัน** และอาจมีสไตล์การตกแต่งทุกห้องไม่เหมือนกัน ห้องพักเดี่ยว (Single เตียงเล็กมาตรฐาน 1 เตียง) ห้องคู่ (Twin เตียงเล็กมาตรฐาน 2 เตียง / Double เตียงใหญ่ มาตรฐาน 1 เตียง) ห้องมีขนาดกะทัดรัด (บางแห่ง) มีหรือไม่มีอ่างอาบน้ำ มีสิ่งอำนวยความสะดวกครบ น้ำดื่มฟรีอยู่ในห้องพักจะมี 1 หรือ 2 ขวด ส่วนน้ำแร่หรือมินิบาร์ในโรงแรมราคาจะสูงกว่าปกติ อาจมีบริการค้ำน้ำ+ชา กาแฟฟรี

3. **อาหารเช้า 3 มื้อ | อาหารกลางวัน + อาหารเย็น 5 มื้อ** (เมนูอาหารแต่ละมื้อจะถูกกำหนดเมื่อจองวันเวลาเดินทางเรียบร้อยแล้ว) (สงวนสิทธิ์ในการสลับมื้อหรือเปลี่ยนแปลงเมนูอาหารตามสถานการณ์)

เมนูอาหารทัวร์ โดยปกติทางผู้จัดจะหลีกเลี่ยงอาหารประเภทเนื้อวัวเพื่อส่วนรวม จะบริการเป็นหมูหรือไก่หรือมื้อพิเศษตามรายการ โดยส่วนมากอาหารมักจะเป็นอาหารทานเพื่อโภชนาการและสุขภาพ เกาหลีมีวัฒนธรรมในการรับประทานอาหาร ซึ่งจะนิยมอาหารชนิดเดียว มักจะเป็นการทานแบบ คือ 1 ชุด 1 ท่าน หรือ 1 ชุด 2-4 ท่าน และมีเครื่องเคียงแบบต่างๆ การนำเครื่องดื่มทั้งประเภทแอลกอฮอล์และไม่แอลกอฮอล์เข้าไปในร้านอาหาร ทางร้านอาจจะเก็บค่าบริการ หรือค่าเปิดขวดเสมอ สำหรับท่านที่มีข้อจำกัดทางด้านอาหารหรือศาสนา ท่านอาจต้องชำระเพิ่มเติม หรือ เตรียมอาหารส่วนตัวไป ระหว่างมื้ออาหาร กรุณาจองก่อนทางร้านอาหารเสิร์ฟอาหารคณะให้เรียบร้อยแล้ว จึงจะทำอาหารพิเศษเสิร์ฟให้ท่านได้ในภายหลัง เมนูอาหารอาจมีการเปลี่ยนแปลงได้ตามความเหมาะสม ขึ้นอยู่กับสถานการณ์ เช่น เวลาออกหรือเวลาถึงของเที่ยวบินแต่ละสายการบิน การจราจรบนท้องถนน วันเวลาเปิดปิดของร้านอาหาร หรือด้วยสาเหตุต่างๆ ขอสงวนสิทธิ์ในการเปลี่ยนแปลงหรือปรับปรุง

4. ค่ารถนำเที่ยวตลอดเส้นทางตามที่ระบุไว้ในรายการ (การบริการของรถบัสนำเที่ยวสามารถให้บริการวันละ 6-12 ชั่วโมง โดยหัวหน้าทัวร์และคนขับจะเป็นผู้บริหารเวลาตามความเหมาะสม ทั้งนี้ขึ้นอยู่กับสภาพการจราจรในวันเดินทางนั้นๆ เป็นหลัก จึงขอสงวนสิทธิ์ในการปรับเปลี่ยนเวลาท่องเที่ยวตามสถานที่ในโปรแกรมการเดินทาง หากใช้เกินจากเวลา อาจจะต้องทำการเปลี่ยนรถใหม่และมีค่าใช้จ่ายเพิ่มเติม โดยใช้รถบัสคันเดิมหรือทำการเปลี่ยนรถใหม่ (หากมีการเปลี่ยนรถใหม่ ลูกค้าน่าจะมีความจำเป็นต้องรอรถใหม่มาสลับเปลี่ยน)

5. ค่าเข้าสถานที่ท่องเที่ยวตามที่ระบุไว้ในรายการ

6. ค่ามัคคุเทศก์ท้องถิ่น / หัวหน้าทัวร์นำเที่ยวคนไทย คอยดูแลอำนวยความสะดวกทุกท่านตลอดการเดินทาง

7. ประกันอุบัติเหตุและสุขภาพการเดินทางท่องเที่ยว สูงกว่า พ.ร.บ การท่องเที่ยวกำหนด (กรมธรรม์วงเงินประกัน 1 ล้านบาท ค่ารักษาพยาบาล 5 แสนบาท* รวมประกันอาหารเป็นพิษ ตามเงื่อนไขของบริษัทประกันวินาศภัยที่บริษัทฯ ทำไว้สำหรับผู้มีอายุ 6 เดือน ขึ้นไป

*ค่ารักษาพยาบาล ต้องมีใบเสร็จและเอกสารรับรองทางการแพทย์ จากหน่วยงานที่เกี่ยวข้อง

8. **ภยาน้ำมันและภาษีตัวทุกชนิด** (สงวนสิทธิ์เก็บเพิ่มหากสายการบินปรับขึ้นก่อนวันออกตัวหรือวันเดินทาง)

ราคา

ค่าบริการ

1. ค่าใช้จ่ายอื่นๆ ที่นอกเหนือจากรายการระบุ อาทิเช่น ค่าอาหารเครื่องดื่ม นอกเหนือจากรายการ ค่าช้อปปิ้ง ค่าโทรศัพท์ รัมเซอร์วิส มินิบาร์ ที่วีช่องพิเศษ ค่าทำหนังสือเดินทาง ค่าพาสปอร์ตต่างด้าว เป็นต้น

<p>รไม่รวม</p>	<ol style="list-style-type: none"> ค่าใช้จ่ายอันเกิดจากความล่าช้าของสายการบิน อุบัติภัยทางธรรมชาติ การประท้วง การจลาจล การนัดหยุดงาน การถูกปฏิเสธไม่ให้ออกและเข้าเมืองจากเจ้าหน้าที่ตรวจคนเข้าเมืองและเจ้าหน้าที่กรมแรงงานทั้งที่เมืองไทยและต่างประเทศซึ่งอยู่นอกเหนือความควบคุมของบริษัทฯ ค่าธรรมเนียมการลงทะเบียน K-ETA (Korea Electronic Travel Authorization) โดยชำระเพิ่มท่านละ 590 บาท/ครั้ง (ไม่สามารถคืนเงินได้ทุกกรณี) ผู้จัดดำเนินการให้ *ขอสงวนสิทธิ์ผลการพิจารณาขึ้นอยู่กับดุลยพินิจของหน่วยงาน K-ETA สำหรับผู้ที่มิผู้ที่มิอายุ 17 ปีหรือต่ำกว่า และอายุ 65 ปีขึ้นไป จะได้รับการยกเว้นการลงทะเบียน K-ETA <ul style="list-style-type: none"> โปรดทราบ!!! ในกรณีที่ยื่นขอ K-ETA เข้าเกิน 3 ครั้งภายในระยะเวลา 6 เดือน จะถูกบล็อกจากการยื่นขอเพิ่มเติมได้ หากไม่ได้รับอนุญาตอนุมัติ K-ETA จะไม่สามารถเข้าประเทศด้วย K-ETA ได้ ท่านจะต้องเข้าประเทศด้วยวีซ่า โปรดสอบถามเกี่ยวกับวีซ่าได้ที่กับผู้จัดหรือสถานทูตเพื่อรับคำแนะนำ ค่า Vat 7% และ ค่าภาษีหัก ณ ที่จ่าย 3% ค่าพนักงานยกกระเป๋าที่โรงแรม ค่าทัวร์ไม่รวมค่าทิปมัคคุเทศก์ท้องถิ่นและพนักงานขับรถท้องถิ่น 1,800 บาท ต่อทริปต่อผู้เดินทาง ** โปรดชำระเต็มจำนวนเมื่อจองทัวร์** ทิปหัวหน้าทัวร์แล้วแต่ความพึงพอใจของลูกค้า ค่าประกันภัยธรรมชาติ และประกันชีวิตส่วนตัว และประกันสุขภาพ ค่าอาหารสำหรับท่านที่ทานเจ มังสวิรัต และ/หรืออาหารสำหรับมุสลิม ค่าสัมภาระที่หนักเกินและ/หรือมีขนาดเกินกว่าที่สายการบินกำหนด ค่าประกันสุขภาพ กรณีติดโควิด-19 ในระหว่างท่องเที่ยว / ค่ากักตัว กรณีติด โควิด-19 ที่เกาหลี หากหน่วยงานรัฐบาลไทย และ/หรือสาธารณรัฐเกาหลี มีการปรับเปลี่ยนข้อกำหนดเกี่ยวกับการกักตัวเพิ่มเติม และ/หรือขอเรียกตรวจโรคเพิ่มเติม ทางผู้เดินทางจะต้องเป็นผู้รับผิดชอบค่าใช้จ่ายส่วนเกิน <p>อุ้ใจเพิ่ม เนื่องจากการเดินทางนั้นเต็มไปด้วยความเสี่ยง และความรับผิดชอบของทางสายการบินที่มีต่อผู้โดยสารนั้นมีจำกัด ดังนั้นจึงแนะนำให้ ซื้อประกันภัยการเดินทางและสุขภาพเพิ่มเติม ท่านสามารถเลือกซื้อความคุ้มครองตามที่ท่านต้องการ โดยเฉพาะกรณี เกิดเหตุเจ็บป่วย จะมีความสามารถในการจ่ายค่ารักษาได้ เนื่องจากหากเกิดเหตุดังกล่าวขึ้นในต่างประเทศ เช่น ประเทศเกาหลีใต้ จะมีค่าใช้จ่ายที่สูงมาก เพื่อความคุ้มครองบาดเจ็บ เจ็บป่วย ไฟลี่ยกเลิก ตกเครื่อง ยกเลิกเดินทาง กระเป๋าหาย พาสปอร์ตหาย ทิมแพชย์ลูกเงิน</p>
<p>เงื่อนไขในการจอง</p>	<ol style="list-style-type: none"> กรุณาจองทัวร์ล่วงหน้า ก่อนการเดินทางอย่างน้อย 30 วัน ชำระค่าเงินมัดจำ ท่านละ 5,000 บาทต่อท่าน หากเป็นช่วงเทศกาลหรือวันหยุด ชำระเงินค่ามัดจำ ท่านละ 10,000 บาทต่อท่าน ภายใน 1 วันหรือภายใน 24 ชั่วโมง (หากจองภายใน 30 วันเดินทาง หรือ หากจองช่วงเทศกาล วันหยุด เช่าเหมาลำ ภายใน 35 วันขอเก็บเต็มจำนวน) ชำระส่วนที่เหลือ ก่อนวันเดินทางอย่างน้อย 30 วันล่วงหน้า (ช่วงเทศกาล วันหยุด เช่าเหมาลำ 35 วันล่วงหน้า) กรุณาแจ้งรายละเอียด <ul style="list-style-type: none"> - ชื่อผู้ติดต่อ และ ช่องทางติดต่อ (เช่น เบอร์มือถือ อีเมล ไลน์ไอดี เป็นต้น) - ชื่อนามสกุล + เบอร์มือถือ ของผู้เดินทางทุกท่าน (จำเป็น) + สำเนาหนังสือเดินทางพาสปอร์ต - ส่งรายละเอียดข้อมูลทั้งหมดมาที่ช่องทางที่เจ้าหน้าที่แจ้ง หากไม่ชำระ หรือ ชำระไม่ครบตามกำหนด ถือว่าท่านยกเลิกการเดินทางโดยไม่มีเงื่อนไข ทางผู้จัดมีสิทธิ์ยกเลิกการ

เดินทางและขอสงวนสิทธิ์ในการคืนเงินตามเงื่อนไขการยกเลิก เมื่อตกลงชำระเงินไม่ว่าทั้งหมดหรือบางส่วน ทางผู้จัดจะถือว่าท่านได้ยอมรับในเงื่อนไขและข้อตกลงต่างๆ ที่ได้ระบุไว้ทั้งหมดนี้แล้ว

5. **กรณีให้บริษัทบริการลงทะเบียน K-ETA (Korea Electronic Travel Authorization) มีค่าบริการเรียกเก็บ 590 บาท/ครั้ง/ท่าน** เมื่อลงทะเบียนเรียบร้อยแล้วและผลการลงทะเบียนผ่านหรือไม่ก็ตาม ผู้จัดขอสงวนสิทธิ์ไม่สามารถคืนเงินได้ทุกกรณี
6. **กรณีจองตั๋ว 14-21 ก่อนวันเดินทาง และยังไม่ได้ลงทะเบียน K-ETA จะต้องชำระค่าตั๋วเต็มจำนวน และหากก่อนวันเดินทาง 14 วัน ไม่สามารถแสดงผล K-ETA ผ่านและมีความประสงค์ยกเลิกการเดินทาง ผู้จัดขอสงวนสิทธิ์เก็บค่ายกเลิก 10,000 บาท หรือค่าใช้จ่ายที่เกิดขึ้นจริง**
7. **กรณีจองตั๋ว 7-14 ก่อนวันเดินทางและยังไม่ได้ลงทะเบียน K-ETA จะต้องชำระค่าตั๋วเต็มจำนวนและผู้จัดสงวนสิทธิ์คืนค่าตั๋วทุกกรณี**

เมื่อเจ้าหน้าที่ได้รับข้อมูลพร้อมเงินชำระแล้ว ทางเจ้าหน้าที่จะจัดการนำรายชื่อพร้อมข้อมูลทั้งหมดไปทำการจองส่วนเกี่ยวข้องต่างๆ (ไม่สามารถปรับเปลี่ยนชื่อนามสกุลและผู้เดินทางได้)

การยกเลิกการจอง

เนื่องจากเป็นราคาโปรโมชั่น และ ข้อขาดแบบมีเงื่อนไขกับทางสายการบินและทางผู้จัดปลายทางเกาหลี จึงไม่มี
มีการคืนเงินมัดจำหรือค่าบริการทั้งหมดไม่ว่ากรณีใดๆ แต่สามารถเปลี่ยนผู้เดินทางได้ตามเงื่อนไขของสาย
การบินและผู้จัดตั๋วเครื่องบินปลายทางเกาหลี โดยการเปลี่ยนแปลงผู้เดินทาง (เปลี่ยนชื่อ) จะต้องแจ้งให้ทางเจ้าหน้าที่
ทราบเป็นลายลักษณ์อักษรทางอีเมลล่วงหน้า อย่างน้อย 21 วัน ก่อนออกเดินทาง กรณีแจ้งหลังจากเจ้าหน้าที่ออก
เอกสารเรียบร้อยแล้ว ไม่ว่าจะส่วนใดส่วนหนึ่ง ทางบริษัทฯ ขอสงวนสิทธิ์ในการเรียกเก็บค่าใช้จ่ายที่เกิดขึ้นจริงทั้งหมด ทั้งนี้
ขึ้นอยู่กับช่วงวันเดินทาง และกระบวนการของแต่ละคณะเป็นสำคัญด้วย

---กรณีมีเหตุยกเลิกตั๋ว โดยไม่ใช่ความผิดของบริษัทฯ คืนเงินค่าตั๋วโดยหักค่าใช้จ่ายที่เกิดขึ้นจริง* (ถ้ามี)---

*ค่าใช้จ่ายที่เกิดขึ้นจริง เช่น ค่ามัดจำตัวเครื่องบิน โรงแรม ค่าวีซ่า และค่าใช้จ่ายจำเป็นอื่นๆ

การคืนเงินทุกกรณี ผู้มีชื่อในเอกสารการจอง จะต้องอีเมล หรือเดินทางมาเซ็นเอกสารการขอรับเงินคืนที่ทำการของผู้จัดอย่าง
ใดอย่างหนึ่งเพื่อทำเรื่องขอรับเงินค่าบริการคืน โดยแนบหนังสือมอบอำนาจพร้อมหลักฐานประกอบการมอบอำนาจ
หลักฐานการชำระเงินค่าบริการต่างๆ และหน้าสมุดบัญชีธนาคารที่ต้องการให้นำเงินเข้าให้ครบถ้วน

ตัวเครื่องบินหมู่คณะ

ในการสำรองที่นั่งและการใส่ชื่อในระบบสำรองที่นั่งสายการบิน ผู้เดินทางต้องส่งสำเนาของหนังสือเดินทาง (Passport) ที่ชัดเจน หรือ ส่งรายละเอียดที่สายการบินต้องการ (ภาษาอังกฤษ) เช่น คำนำหน้าชื่อ ชื่อและนามสกุล วันเดือนปีเกิด เลขที่พาสปอร์ต วันหมดอายุ (โดย
เซ็นต์ชื่อและเขียนยืนยันรับรองเอกสารเป็นลายลักษณ์อักษรให้ทางผู้จัด) หากไม่มีการส่งข้อมูลทั้งหมดในพาสปอร์ตเป็นลายลักษณ์อักษร
ให้ทางผู้จัด และเกิดการออกชื่อนามสกุลในตัวหรือบัตรโดยสารผิดพลาด อาจมีผลให้ผู้โดยสารจะต้องรับผิดชอบในค่าใช้จ่ายใหม่ที่จะ
เกิดขึ้นทั้งหมด และสายการบินไม่มีระบบเสียค่าใช้จ่ายเพื่อแก้ไขตัวสะกดคำนำหน้าชื่อ / ชื่อ / นามสกุล หรือ การเปลี่ยนชื่อผู้เดินทาง

ตัวเครื่องบินหมู่คณะ ไม่สามารถล็อกที่นั่งได้ ที่นั่งที่ได้ อาจจะไม่ได้นั่งติดกัน

และ ไม่สามารถเลือกแถวที่นั่งบนเครื่องบินได้ ซึ่งเป็นตามระบบสุ่ม ภายในเงื่อนไขของสายการบิน

หากท่านต้องซื้อบัตรโดยสารภายในประเทศเพื่อไปและกลับกรุงเทพฯ

กรุณาเลือกซื้อบัตรโดยสารภายในประเทศประเภทที่สามารถเลื่อนวันและเวลาการเดินทางได้

ทั้งนี้เพื่อป้องกันปัญหาเที่ยวบินล่าช้าหรือการเปลี่ยนแปลงเวลาของเที่ยวบินหรือการเปลี่ยนแปลงวันเดินทาง

การเช็คอินตัวเดินทางที่เคาน์เตอร์สายการบิน เจئونไซ

- เคาน์เตอร์เช็คอินจะเปิดให้บริการก่อนเวลาเครื่องออกสาม (3) ชั่วโมง เคาน์เตอร์ จะปิดให้บริการก่อนเวลาออกเดินทาง (90) นาที ผู้โดยสารจำเป็นต้องดำเนินการให้เรียบร้อยภายในระยะเวลาที่ได้ระบุไว้ ทั้งนี้ไม่ว่าในกรณีใดๆ สายการบินสงวนสิทธิในการปฏิเสธการเดินทาง โดยไม่มีการคืนเงินค่า โดยสารที่ท่านได้ชำระไปแล้ว
- ไม่แสดงตนหรือยืนยันความเป็นตัวท่านต่อพนักงานของสายการบิน
- ไม่อาจแสดงเอกสารได้อย่างครบถ้วนและถูกต้อง (เอกสารการเดินทางที่ชำรุดไม่สมบูรณ์จัดว่าเป็นเอกสารที่ไม่ถูกต้อง)
- สำหรับท่านต้องมีตราอนุญาตเดินทางเข้าหรือออกนอกประเทศ (วีซ่า) ซึ่งจำเป็นต่อการเดินทางไปยังสถานที่ต่างๆ หรือ เอกสารการแจ้งเข้าแจ้งออก หรือ เอกสารด้านการทำงาน Work Permit
- กระทบการประทุษร้ายแก่พนักงานของสายการบิน หรือก่อให้เกิดความวุ่นวาย ณ เคาน์เตอร์ของสายการบิน หรือคูหามีน เหยียดหยามพนักงานของสายการบินไม่ว่าโดยการกระทำหรือโดยวาจา
- หากรัฐบาลหรือหน่วยงานอื่นไม่อนุญาตให้ท่านเดินทางหรือขึ้นเครื่องบิน
- หากสายการบินเห็นควรว่าไม่สมควรแก่การเดินทางเนื่องจากอาการเมาสุราหรือมีลักษณะอาการที่เป็นอันตรายอย่างเห็นได้ชัดในทางการแพทย์ และ/หรือ หากสายการบินเห็นควรว่าไม่เหมาะสมในการเดินทางโดยเหตุผลทางการแพทย์ หรือเจئونไซทางการแพทย์ของท่านอาจก่อให้เกิดอันตรายต่อสุขภาพแก่ผู้โดยสารอื่น

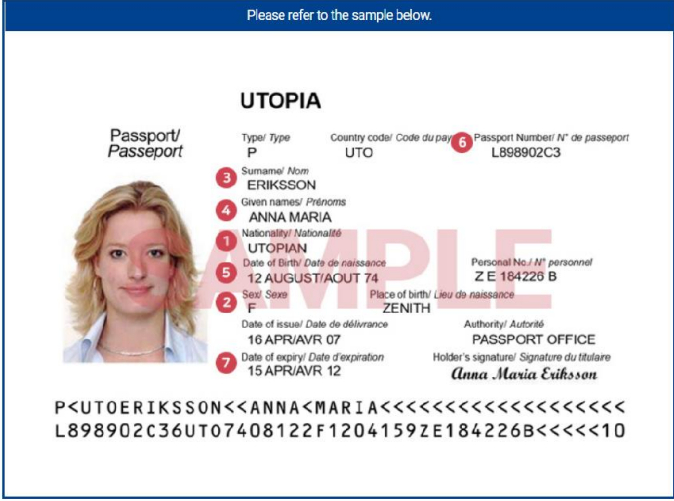
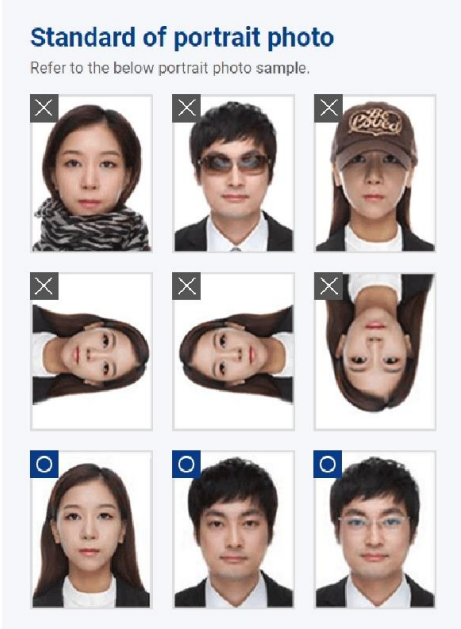
ข้อตกลงและเงื่อนไขการเดินทางท่องเที่ยวเกี่ยวกับเรา

- จัดให้เฉพาะลูกค้าที่ประสงค์จะไปท่องเที่ยวตามรายการของทัวร์ทุกวันเท่านั้น หากท่านไม่สามารถร่วมทัวร์ทุกวัน แต่สมัครมาร่วมทัวร์เพียงเพื่อการใช้ตัวเครื่องบินและที่พักในราคาพิเศษ หากท่านไม่แจ้ง และปรากฏว่าท่านไม่ร่วมทัวร์ในบางวัน **ทางบริษัทจะคิดค่าดำเนินการในการแยกท่องเที่ยวเอง 80 USD ต่อท่าน ต่อวัน** (ก่อนซื้อทัวร์ จะต้องแจ้งความประสงค์ที่เป็นจริง เพื่อทางผู้จัดจะได้คิดค่าบริการที่เหมาะสม) หมายเหตุ หากการไปพบเพื่อนหรือญาติหรือไปติดต่อธุรกิจหรือท่องเที่ยวอิสระ ทำหลังจากที่รายการเสร็จสิ้นในแต่ละวันแล้ว ไม่เป็นเหตุที่ทางผู้จัด จะตัดการให้บริการท่านแต่อย่างใด
- ขอสงวนสิทธิ์ในการขายหรือไม่ขายให้แก่ท่านที่ต้องใช้รถเข็น หรือ มีโรคประจำตัวบางอย่าง หรือ ท้องอ่อนหรือท้องแก่มาก หรือ มีเด็กอายุ 1-2 ปี หรือ คนพิการ หรือ พระภิกษุสงฆ์ หรือ นักบวช (ก่อนซื้อทัวร์ จะต้องแจ้ง เพื่อหาข้อตกลงร่วมกัน เพราะเราคำนึงถึงความปลอดภัยและเพื่อสร้างความสุขแก่คณะผู้เดินทาง)
- ขอสงวนสิทธิ์ไม่รับท่านผู้เดินทางที่มีความประสงค์จะลักลอบเข้าประเทศเกาหลีใต้เพื่อไปทำงาน หรือเพื่อการอื่นใดอันมิใช่การท่องเที่ยว
- การเปลี่ยนแปลงรายการท่องเที่ยวในทุกการเดินทางอาจเกิดการเปลี่ยนแปลง ดังนี้ รายการท่องเที่ยว เมนูอาหาร โรงแรมที่พัก รถทัวร์ในแต่ละวันที่ได้จัดเตรียมไว้ (ทั้งช่วงนำเสนองาน ช่วงสรุป และช่วงเดินทางจริง) ขอสงวนสิทธิ์ในการเปลี่ยนแปลงหรือปรับปรุง โดยพยายามที่จะตามรายการสรุปให้ตรงมากที่สุด หรือในระดับ หรือในคุณภาพที่ใกล้เคียงกันมากที่สุด
- ขอสงวนสิทธิ์ปฏิเสธความรับผิดชอบค่าเสียหายที่เกิดกับชีวิต ร่างกาย การเจ็บป่วย การถูกทำร้าย ความตาย อุบัติเหตุต่างๆ สูญหายในทรัพย์สิน หรืออย่างอื่น การนัดหยุดงาน ภัยธรรมชาติ การก่อจลาจล การปฏิวัติ และอื่นๆ ที่เกิดขึ้นทางตรงหรือทางอ้อม
- กรณีเกิดความผิดพลาดจากตัวแทนหรือหน่วยงานที่เกี่ยวข้อง จนมีการยกเลิก ล่าช้า เปลี่ยนแปลง การบริการจากสายการบิน (ความสูญหายหรือเสียหายของสัมภาระ ความล่าช้าของเที่ยวบิน การยกเลิกเที่ยวบิน มีการยุบเที่ยวบินรวมกัน ตารางการเดินทางมีการเปลี่ยนแปลง เนื่องจากสายการบินพิจารณาสถานการณ์แล้วว่า อยู่นอกเหนือความควบคุม หรือเหตุผลเชิงพาณิชย์ หรือเหตุผลทางด้านความปลอดภัย เป็นต้น โดยจะปฏิบัติตามเงื่อนไขและข้อจำกัดความรับผิดชอบของแต่ละสายการบิน) บริษัทขนส่ง รถโดยสารเรือบริการ หรือ หน่วยงานที่ให้บริการ ที่จะส่งผลทำให้เสียเวลาหรือยกเลิกรายการท่องเที่ยวทัวร์บางรายการหรือทั้งหมด ผู้เดินทางไม่สามารถเรียกร้องค่าเสียหาย ไม่ว่าในกรณีใดๆ ทั้งสิ้น ทั้งค่าเสียเวลา ค่าเสียโอกาส ค่าเสียความรู้สึก และค่าใช้จ่ายที่บริษัทจ่ายไปแล้วเป็นต้น ขอให้ทราบว่า ผู้จัดจะดำเนินการโดยสุดความสามารถที่จะประสานงานให้เกิดประโยชน์สูงสุดแก่ลูกค้า แต่จะไม่คืนเงิน
- มัคคุเทศก์ พนักงานและตัวแทนของผู้จัด ไม่มีสิทธิ์ในการให้คำสัญญาใดๆ ทั้งสิ้นแทนผู้จัด นอกจากนี้เอกสารลงนามโดยผู้มีอำนาจของผู้จัดกำกับ
- ผู้จัดจะไม่รับผิดชอบและไม่สามารถคืนค่าใช้จ่ายต่างๆ ได้ ในทุกกรณี เนื่องจากการชำระค่าทัวร์ในลักษณะเหมาจ่ายกับตัวแทนต่างๆ เช่น ไม่ผ่านการพิจารณาในการตรวจคนเข้าเมือง-ออกเมือง กรมแรงงาน การกระทำที่ล่อไปในทางผิดกฎหมาย การหลบหนี เข้าออกเมือง เอกสารเดินทางไม่ถูกต้อง การถูกปฏิเสธในกรณีอื่นๆ ไม่รับประกันอาหารบางมื้อ ไม่เที่ยวบางรายการ เป็นต้น
- ขอความร่วมมือในเรื่องความปลอดภัยของคนเดินทางหากผู้จัดหรือตัวแทนของประเทศที่ท่านได้เดินทางมา เดินทางไปสู่อุ หรือเดินทางผ่าน เห็นว่าผู้โดยสารประพฤติกรรมที่อาจก่อให้เกิดอันตรายต่อผู้เดินทางอื่นๆ หรือทรัพย์สิน หรือขัดขวางการปฏิบัติหน้าที่ของเจ้าหน้าที่ (ตัวแทน) หรือไม่ปฏิบัติตามคำชี้แจงของเจ้าหน้าที่ (ตัวแทน) ทางผู้จัดอาจใช้มาตรการตามที่เห็นสมควรเพื่อป้องกันไม่ให้ความประพฤติดังกล่าวดำเนินต่อไป ซึ่งรวมถึงการยับยั้ง และปฏิเสธให้บริการ
- การซื้อป้องกันการเลือกซื้อของนักท่องเที่ยว เป็นส่วนหนึ่งของการท่องเที่ยว โดยเฉพาะการท่องเที่ยวประเทศเกาหลีใต้ ซึ่งเป็นแหล่งช้อปปิ้งที่คนไทยชื่นชอบ โปรแกรมทัวร์อาจจะมีการรายการพาไปช้อปปิ้งยังสถานที่ต่างๆ โดยการเลือกซื้อของทุกอย่างเป็นเรื่องการตัดสินใจส่วนตัวเสมอ และทางผู้จัดขอสงวนสิทธิ์ไม่รับผิดชอบทุกการซื้อของท่าน
- กระเป๋าลูกค้าต้องยอมรับในความเสี่ยงของกระเป๋าทุกใบของตัวเอง (ท่านสามารถเลือกซื้อประกันเพิ่ม เกี่ยวกับสัมภาระกระเป๋า เพราะสายการบินมีกำหนดการจำกัดความรับผิดชอบต่อสัมภาระ) ทางทัวร์จะไม่รับผิดชอบต่อความเสียหาย สูญหาย ล่าช้า อุบัติเหตุ ที่เกิดจากกรณีใดๆ ทั้งสิ้น ซึ่งลูกค้าต้องเข้าใจว่า โดยปกติทุกฝ่าย เช่น คนขับรถ มัคคุเทศก์ หรือ หัวหน้าทัวร์ ถึงแม้จะพยายามในการดูแลและระวังเรื่องสัมภาระกระเป๋าเดินทางลูกค้า

ผู้ร่วมเดินทางตกลงปฏิบัติตามข้อกำหนดและเงื่อนไขการเดินทางนี้ทุกประการและในกรณีมีข้อพิพาท ให้ถือคำตัดสินของผู้จัดเป็นที่สิ้นสุด

- ❖ สำหรับผู้ที่มีผู้ที่มีอายุ 17 ปีหรือต่ำกว่า และอายุ 65 ปีขึ้นไป จะได้รับการยกเว้นการลงทะเบียน K-ETA
- ❖ โปรดทราบ!!!! ในกรณีที่ยื่นขอ K-ETA ซ้ำเกิน 3 ครั้งภายในระยะเวลา 6 เดือน จะถูกบล็อกจากการยื่นขอเพิ่มเติมได้
- ❖ หากไม่ได้รับอนุญาตอนุมัติ K-ETA จะไม่สามารถเข้าประเทศด้วย K-ETA ได้ ท่านจะต้องเข้าประเทศด้วยวีซ่า โปรดสอบถามเกี่ยวกับวีซ่าได้ที่ผู้จัดสถานทูตเพื่อรับคำแนะนำ

**** สำคัญที่สุด !!! จำเป็นที่ต้องลงทะเบียนล่วงหน้า ! ก่อนออกตัวเครื่องบินและเดินทางเข้าประเทศเกาหลีใต้ ****

ตัวอย่างการสแกนหน้าสำเนาพาสปอร์ต	ตัวอย่างการสแกนรูปถ่ายสีฉากหลังเป็นสีขาว
<p>Passport Information</p> <p>Please refer to your passport and enter the information. ⓘ</p> <p>❗ Entering incorrect information may result in K-ETA disapproval, and in case of incorrect passport information, you need to re-apply for K-ETA even if you received approval for K-ETA.</p> <p>Please refer to the sample below.</p>  <p>The sample shows a passport information page for 'UTOPIA' with fields for Type (P), Country code (UTO), Passport Number (L898902C3), Name (ERIKSSON ANNA MARIA), Date of Birth (12 AUGUST/ AOUT 74), Sex (F), Date of issue (16 APR/ AVR 07), and Date of expiry (15 APR/ AVR 12). It also includes a photo of a woman and the passport office name 'ZENITH'.</p>	<p>Standard of portrait photo</p> <p>Refer to the below portrait photo sample.</p>  <p>The examples show various portrait photos with 'X' marks indicating disapproved photos (e.g., wearing a hat, sunglasses, or having a white background) and 'O' marks indicating approved photos (e.g., plain white background, no accessories).</p>

อ้างอิงข้อมูลภาพจาก www.k-eta.go.kr

ลงทะเบียนผ่านระบบ K-ETA (Korea Electronic Travel Authorization) (ทางบริษัทดำเนินการลงทะเบียนให้ มีค่าธรรมเนียมบริการ ท่านละ 590 บาท ผู้เดินทางนำส่งเอกสารประกอบการลงทะเบียน K-ETA ** ทั้งนี้จะต้องทำการส่งข้อมูลข้อ 1-3 มาให้ทางบริษัทเพื่อทำการลงทะเบียน K-ETA อย่างน้อย 45 วันก่อนการเดินทาง (แนะนำ) ถึงแม้ว่าระบบจะแจ้งว่าล่วงหน้า 72 ชั่วโมง **

1. สำเนาหนังสือเดินทาง (หน้าแรกที่มีรูป) **ชัดเจน โดยสแกนไฟล์เป็นรูปภาพ (JPEG)** (รูปถ่ายจากมือถือไม่สามารถใช้ได้) มีอายุการใช้งานคงเหลือไม่น้อยกว่า 6 เดือน ณ วันเดินทางกลับ และมีหน้าว่างไม่ต่ำกว่า 2 หน้า
2. รูปถ่ายสีฉากหลังเป็นสีขาวเท่านั้น ขนาด 1.5 x 2 นิ้ว ถ่ายมาแล้วไม่เกิน 3 เดือน **โดยสแกนไฟล์เป็นรูปภาพ (JPEG)** หน้าตรง เปิดหน้าฉาก เปิดใบหู ไม่สวมใส่เครื่องประดับ ไม่ใส่เสื้อสีขาวถ่ายรูป ไม่สวมแว่นตา
3. นำส่งแบบสอบถามข้อมูลเพื่อการกรอกลงทะเบียน K-ETA ตามความเป็นจริง และกรอกข้อมูลทุกข้อโดยละเอียด เป็นภาษาอังกฤษ

หมายเหตุ: กรณีผู้เดินทางมีลงทะเบียนนอมนัดในระบบ K-ETA และยังมีผลบังคับใช้ได้อยู่ โปรดแจ้งทางเราเมื่อจองทัวร์

ข้อมูลสำคัญเกี่ยวกับการยื่นลงทะเบียน K-ETA ที่ท่านควรทราบ

1. หลังจากทำการยื่นลงทะเบียนเรียบร้อยแล้ว ผลการลงทะเบียนแบ่งออกเป็น 2 แบบดังนี้
 - แบบที่ 1 Approved หมายถึง ผ่านการลงทะเบียน (มีอายุการใช้งานได้ 3 ปี ไม่จำกัดจำนวนครั้ง โดยแต่ละครั้งพำนักได้ไม่เกิน 90 วัน)
 - แบบที่ 2 Not Approved or Disapproved หมายถึง ไม่ผ่านการลงทะเบียน ไม่สามารถออกเดินทางได้ตั้งแต่ประเทศต้นทาง
2. บริษัทฯ ขอสงวนสิทธิ์ในการคืนค่าธรรมเนียมในการลงทะเบียน เนื่องจากการพิจารณาเป็นไปตามเงื่อนไขหรือกฎหมายของประเทศนั้นๆ โดยทางทีมเจ้าหน้าที่ตรวจคนเข้าเมืองเป็นผู้ตัดสินชี้ขาด ทางผู้จัดไม่สามารถเข้าไปแทรกแซงได้

แบบสอบถามข้อมูลเพื่อการกรอกลงทะเบียน K-ETA

ทุกท่านกรุณากรอกข้อมูลทุกข้อโดยละเอียดและเป็นจริง (ภาษาอังกฤษ)

ท่านเคยมีประวัติ ทำผิดกฎหมายในเกาหลีมั๊ยคะ!! ถ้าเคย ! โปรดอย่าสมัครลงทะเบียน K-ETA

โปรดทราบ ! การลงทะเบียนของอนุมัติเข้าเกาหลีผ่านระบบ K-ETA เป็นเพียงแค่ตรวจสอบข้อมูลเบื้องต้นในการขอเข้าเกาหลี ไม่ได้การการันตียืนยันการเข้าประเทศเกาหลีได้ 100% ทั้งนี้ขึ้นอยู่กับดุลยพินิจของตม.เกาหลีเมื่อเดินทางถึงประเทศเกาหลีได้

ท่านถือสัญชาติอื่นเพิ่มเติม นอกจากสัญชาติไทยหรือไม่ ใช่ ไม่ใช่ ถ้าใช่ โปรดระบุสัญชาติ

- ชื่อ-นามสกุล (ปัจจุบัน พร้อมคำนำหน้านาม) ตามหน้าหนังสือเดินทาง (ภาษาอังกฤษ)
.....
- วัน-เดือน-ปี เกิด 3. เพศ ชาย หญิง
- สถานภาพ โสด สมรส หย่า หม้าย แยกกันอยู่ มีบุตรร่วมกัน
- เบอร์โทรศัพท์มือถือ (ไทย) *หากไม่มีเบอร์โทรศัพท์มือถือ โปรดระบุเบอร์มือถือที่สะดวก
- อีเมล.....
- อาชีพปัจจุบัน โปรดระบุอาชีพอย่างชัดเจน เช่น เจ้าของบริษัท ผู้บริหาร นักเรียน พนักงาน แม่บ้าน เกษียณอายุ อาชีพอิสระ ศิลปิน ดารา นักร้อง เทรตเตอร์ กรรมการบริษัท ผู้จัดการ ช่างราชการ
- เงินเดือน โปรดเลือก ต่ำกว่า 200\$ 200-700\$ 700-1,300\$ 1,300-2,100\$ 2,100\$
- ชื่อบริษัทที่ทำงาน โปรดระบุอย่างชัดเจน
- เบอร์โทรที่ทำงาน (จำเป็น)
- ข้อมูลการเดินทางไปยังประเทศเกาหลีได้ ไม่เคย เคย ครั้ง
จุดประสงค์ในการเดินทางเพื่อ ท่องเที่ยว อื่นๆ (โปรดระบุ)
- ข้อมูลการเดินทางไปยังประเทศอื่นๆ ที่ไม่ใช่ประเทศเกาหลี ในช่วง 5 ปีที่ผ่านมา ไม่เคย
เคย ครั้ง ประเทศ (กรณีหลายประเทศ) ประเทศที่เดินทางล่าสุด.....
จุดประสงค์ในการเดินทางเพื่อ.....
- มีผู้เดินทางเข้าเกาหลีด้วยหรือไม่ ไม่มี
 มี จำนวน..... ท่าน โปรดระบุชื่อ-นามสกุล และ วันเดือนปีเกิด (สูงสุด 9 ท่าน)
.....
.....

****สำคัญ!!** บริษัทฯ จะลงทะเบียนตามข้อมูลและเอกสารที่ผู้เดินทางส่งมาและระบุแจ้งเท่านั้น หากผู้เดินทางแจ้งข้อมูลผิดพลาดหรือบิดเบือนจากข้อเท็จจริง ถือเป็นเรื่องต้องห้าม ซึ่งอาจส่งผลต่อการลงโทษและการอนุมัติเดินทางเข้าเมือง ตามกฎหมายและระเบียบการของสาธารณรัฐเกาหลีใต้ บริษัทฯ ขอสงวนสิทธิ์จะไม่รับผิดชอบทุกกรณี

Click เพื่อดูรายละเอียด

➤ คลิก เพื่อดูรายละเอียด Miracle Lounge-> <https://bit.ly/4chOXvk>



@Miracle Lounge

ลานจัสมานบิน

กิน+ดื่ม อาหาร ไวน์ เบียร์ ไม่อัน 2 ชั่วโมง

คอนเมือง ^{เริ่มต้น} **800.-**

สุวรรณภูมิ ^{เริ่มต้น} **950.-**

ราคานี้อาจมีการเปลี่ยนแปลง กรุณาอัปเดตกับเชลอีกครั้ง



หน้า 21 | JK81_Gyeongju_Autumn_BUSAN_Yeosu_Sep-Nov25_byJourneyKorea_V1170425

ก่อนซื้อทัวร์ ศึกษารายละเอียด เช็คใบอนุญาต เยี่ยมบริษัท จ่ายเงินให้กรรมการผู้มีอำนาจ เพื่อไม่โดนทัวร์โกง
เพิ่มคุณค่าการเดินทาง ร่วมเดินทางไปกับเรา " การเดินทาง " ของคุณ จะสนุกสนานกว่าที่เคย กับผู้ชำนาญทัวร์เกาหลีกว่า 19 ปี

Click หรือ Scan QR เพื่อดูรายละเอียด

- คลิก เพื่อดูรายละเอียด ประกันการเดินทาง -> <https://bit.ly/49WjoFV>
- คลิก เพื่อดูรายละเอียด Pocket Wi-Fi & Travel Sim -> <https://bit.ly/3x41LVW>
- คลิก เพื่อดูรายละเอียด Esim Travel -> <https://bit.ly/43gAhZm>

เตรียมพร้อม..ก่อนเดินทาง

จ่ายหลักร้อย..คุ้มครองหลักล้าน ทำ“ประกัน”การเดินทาง

- ✔ ทวีร์มีให้แต่...ประกันอุบัติเหตุ
- ✔ แต่ไม่มีประกันสุขภาพ
- ✔ ป่วยทีอาจเสียเงินเป็นล้าน



สามารถเข้ารับการรักษาทันที
มีไว้อุ่นใจ..ซื้อไว้ให้คนที่เรารัก

Pocket Wifi

- 1 เครื่อง แชนด์ได้สูงสุด 5 ท่าน
- เล่นเน็ต Unlimited



Esim Travel

- ไม่ต้องเปลี่ยนซิมให้ยุ่งยาก
- Scan QR ใช้ได้ทันที

จองล่วงหน้ากับเรา..ถูกกว่าแน่นอน

หน้า 22 | JK81_Gyeongju_Autumn_BUSAN_Yeosu_Sep-Nov25_byJourneyKorea_V1170425

ก่อนซื้อทัวร์ ศึกษารายละเอียด เช็คใบอนุญาต เยี่ยมบริษัท จ่ายเงินให้กรรมการผู้มีอำนาจ เพื่อไม่โดนทัวร์โกง
เพิ่มคุณค่าการเดินทาง ร่วมเดินทางไปกับเรา " การเดินทาง " ของคุณ จะสนุกสนานกว่าที่เคย กับผู้ชำนาญทัวร์เกาหลีกว่า 19 ปี

หากสนใจของกรุณาติดต่อ

- สอบถามผ่าน Line กด -> <https://lin.ee/5nDHU06>
- จองทัวร์ผ่าน FB inbox ก็ได้เช่นกัน -> <http://m.me/unithaitrip>
- หรือโทร 02-234-5936

 UNITHAI TRIP การบริการทั้งหมดของเรา	
 Unithai-Care • ร้องเรียนการให้บริการ • บริการไม่สุภาพ (ติ - ชม)	LINE @unithaicare 02-234-5936 กด 7 Scan Qr Add Line → 
 Unithai Big Group • จัดกรุ๊ปเหมา Private Group • ดุจมาน , สัมมนา , VIP Group	LINE @unithaibiggroup 02-234-5936 กด 2 091-154-9999 กด 2 Scan Qr Add Line → 
 Unithai Promotion • ส่งโปรไฟไหม้ประจำวัน • ลดหนัก , ราคาดีที่สุด	LINE @unithaipromotion 02-234-5936 กด 1 091-154-9999 กด 1 Scan Qr Add Line → 
 UnithaiNorth • รวมทัวร์บินตรงจากเชียงใหม่ • มีสาขาที่ “เชียงใหม่”	LINE @unithainorth 088-055-5581 088-055-5582 Scan Qr Add Line → 
 Unithai Ticket • ตัวเครื่องบินทุกประเทศทั่วโลก • ผ่อนได้ 3-10 เดือน	LINE @proticket 02-234-5936 กด 3 091-154-9999 กด 3 Scan Qr Add Line → 
 Unithai Visa • รับทำวีซ่าทั่วโลก • ไม่ซื้อทัวร์กับเราก็ทำได้	LINE @unithaivisa 02-234-5936 กด 4 091-154-9999 กด 4 Scan Qr Add Line → 