



UNITHAI TRIP CO.LTD
 UNITHAI TRAVEL CO.LTD
 33/47 Wall Street Tower 11 Floor,
 Surawongse Road, Suriyawongse,
 Bangrak, Bangkok 10500
 ใบอนุญาตเลขที่ 11/09822

QR-ADD LINE



☎ 02-234-5936

| LINE ID: @unithaitrip (อย่าลืมเติม @ นะคะ)

| 🌐 www.unithaitrip.com

รหัสโปรแกรม : 41764 (กรุณาแจ้งรหัสโปรแกรมทุกครั้งที่สอบถาม)

GK225VZ

ใช้คอนที่สุวรรณภูมิ

Kyoto Matcha
SUMMER OSAKA

รับจองคิว
 Osaka EXPO 2025
 และ USJ

พอนโตโซะ
 ย่านชิวจิริมแม่น้ำคาโมะ

วัดคัตสึโฮจิ ดารุมะ

คาเฟ่ชาเขียว อูจิ

โทบฮาร์เบอร์แลนด์

สาคูโกโบ
 (สเปเชียลบางพีเรียด)

ฟรีด
 มิถุนายน - สิงหาคม 2568

ราคาเริ่มต้น (รวมตั๋วเครื่องบิน)
23,900

รวมภาษีมูลค่าเพิ่ม 7% (ค่าบริการ)

พักออนเซ็น 1 คืน - โรงแรมใจกลางย่านชินโซบาชิ

บุฟเฟ่ต์ปิ้งย่าง ไหมอัน - ถนนคาเฟ่ชาเขียวอูจิ

ฟรีดย์ 1 วัน - ซอปปิ้งย่านชินโซบาชิ- กิจกรรมพิธีชงชา

ที่พัก 3 คืน

น้ำหนักกระเป๋า 20 กิโลกรัม

อาหาร 6 มื้อ

GK225VZ

ใช้คืนที่สุวรรณภูมิ



SUMMER OSAKA

Kyoto Matcha



รับจองตัว
Osaka EXPO 2025
และ USJ



พีเรียด
มิถุนายน - สิงหาคม 2568



วันที่	โปรแกรมท่องเที่ยว	อาหาร	โรงแรม
1	ทำอากาศยานสุวรรณภูมิ Flight : VZ566 BKK-TPE 01.55-06.30 (มีบริการอาหารบนเครื่อง) แวะพักได้หวัน 1 ชั่วโมง	เช้า เที่ยง เย็น	
2	ทำอากาศยานนานาชาติคันไซ Flight : VZ566 TPE-KIX 07.30-11.00 ถนนชาเขียว (Byodo-in Omotesando Street) วัดเมียวโดอิน (Byodoinn Temple) ไม่รวมค่าเช่า ย่านพอนโตโชะ (Pontocho)	x	 S-Peria Hotel Kyoto ระดับ 3ดาว หรือเทียบเท่า
3	วัดคัตสึโอจิ (Katsuo-ji Temple) รวมค่าเช่า Kobe Harborland – Lalaport Koshien JTC Doton Plaza		Osaka Fujiya Hotel ระดับ 3ดาว หรือเทียบเท่า
4	อิสระท่องเที่ยวตามอัธยาศัย ไม่มีรถไม่มีไกด์ให้บริการ (ไกด์ให้คำแนะนำ)	x x	Osaka Fujiya Hotel ระดับ 3ดาว หรือเทียบเท่า
5	ทำอากาศยานนานาชาติคันไซ Flight : VZ567 KIX-TPE 12.00-14.15 (มีบริการอาหารบนเครื่อง) แวะพักได้หวัน 1 ชั่วโมง Flight : VZ567 TPE-BKK 15.15-18.10 ทำอากาศยานสุวรรณภูมิ	x	

เดินทาง โดยสายการบิน Thai Vietjet Air (VZ)
 ขึ้นเครื่องที่สนามบินสุวรรณภูมิ (BKK)
 จุดหมายปลายทางสนามบินคันไซ : Kansai International Airport (KIX)

**ขาไป-ขากลับ โหลดสัมภาระน้ำหนัก 20 กิโลกรัม จำนวน 1 ชั้น ถึงขึ้นเครื่อง 7กิโลกรัม
 (หากต้องการซื้อน้ำหนักเพิ่ม มีค่าใช้จ่ายเพิ่มเติม)**

รายละเอียด สายการบิน	 Flight ขาไป : VZ566 BKK-TPE 01.55-06.30 แวะพักได้ทุกวัน 1 ชั่วโมง TPE-KIX 07.30-11.00 (มีอาหารบนเครื่อง)
	 Flight ขากลับ : VZ567 KIX-TPE 12.00-14.15 แวะพักได้ทุกวัน 1 ชั่วโมง TPE-BKK 15.15-18.10 (มีอาหารบนเครื่อง)

สมาชิกกรุ๊ปละ 30 ท่าน

พีเรียดวันเดินทาง	ราคาต่อท่าน (บาท)	พักเดี่ยว
5 - 9 มิ.ย.68	26,900	8,000.-
12 - 16 มิ.ย. 68	26,900	
19 - 23 มิ.ย. 68	26,900	
26 - 30 มิ.ย. 68	26,900	
3 - 7 ก.ค. 68	23,900	
17 - 21 ก.ค. 68	26,900	
24 - 28 ก.ค. 68	29,900	
31 ก.ค. - 4 ส.ค 68	26,900	
8 - 12 ส.ค 68	29,900	
14 - 18 ส.ค 68	26,900	

หมายเหตุ : ไม่มีราคาเด็ก สำหรับเด็กอายุไม่เกิน 2 ปี (infant) ท่านละ 10,000บาท (ไม่มีที่นั่งบนเครื่อง)
 ราคาทัวร์ข้างต้นยังไม่รวมค่าทิปมัคคุเทศก์และคนขับรถ 2,000 บาท/ท่าน/ทริป ขออนุญาตนำเก็บ ณ สนามบินวันแรก
****บริษัทขอสงวนสิทธิ์ในการสลับสถานที่ท่องเที่ยวในรายการตามความเหมาะสมของสภาพอากาศ ณ วันเดินทาง
 เพื่อประโยชน์สูงสุดของลูกค้าเป็นสำคัญ****



DAY
1

สนามบินสุวรรณภูมิ

คณะพร้อมกันที่สนามบิน เวลา 20:30 น.

ทำอากาศยานนานาชาติสุวรรณภูมิ
อาคารผู้โดยสารระหว่างประเทศขาออก ชั้น 4
เคาน์เตอร์ สายการบิน Thai Vietjet Air (VZ)
จะมีเจ้าหน้าที่ของบริษัทฯ คอยอำนวยความสะดวก
และโกด์คอยให้คำแนะนำเพื่อเตรียมความพร้อม
ก่อนการเดินทาง

****ข้อห้าม!!**

ประเทศญี่ปุ่นไม่อนุญาตให้นำอาหารสด
จำพวก เนื้อสัตว์ พืช ผัก ผลไม้ เข้าประเทศ
โดยเด็ดขาด หากฝ่าฝืนมีโทษปรับและจับดำเนินคดี**

(รบกวนทุกท่านเพื่อเวลาในการเดินทางมายังสนามบิน
เพื่อป้องกันการเกิดปัญหาจราจรหรือมีผู้โดยสารมาเช็คอิน
เป็นจำนวนมาก ซึ่งอาจทำให้เกิดความล่าช้าในการเช็คอินของท่านได้)

DAY
2

ทำอากาศยานคันไซ - ถนนชาเจียว วัดเบียวโดอิน - ย่านพอนโตโซะ

ถนนชาเจียว
(Byodoin Omotesando)

เมืองอูจิ เป็นเมืองแห่งชาเจียวเข้ามาในถนนนี้จะเจอ
ร้านชาเจียวเต็มไปหมดทั้งสองฝั่ง ความยาวถนนประมาณ
200 เมตร มีร้านให้เลือกสารพัด เช่น ราเม็งชาเจียว
เกี้ยวซ่าชาเจียว ทาโกยากิชาเจียว
รวมถึงซอฟครีมชาเจียว สายชาเจียวไม่ควรพลาด!!!



เที่ยง รับประทานอาหารชุดข้าวเบนโตะ On Bus (มื้อที่ 1)



วัดเบียวโดอิน
(Byodoin Temple)

สถานที่สำคัญและมีชื่อเสียงโด่งดังของเมืองอูจิ
จังหวัดเกียวโต เป็นวัดที่ได้รับคัดเลือกจากยูเนสโกให้เป็น
หนึ่งในมรดกโลกของญี่ปุ่นชื่อของวัดเบียวโดอิน
คือ Amida-do Hall หรือ Phoenix Hall วิหารไม้สีแดงสด
ตั้งอยู่ตรงใจกลางวัด ซึ่งตัววิหารเป็นโครงสร้างดั้งเดิม
ตั้งแต่อดีต ด้านบนตรงมุขหลังคามีรูปปั้นนกโฮโอ
หรือที่ทั่วไปนิยมเรียกว่าฟินิกซ์สองตัวยืนอยู่
ล้อมรอบด้วยบึงน้ำใสที่เต็มไปด้วยปลาคาร์ปตัวใหญ่

(ไม่รวมค่าเข้า)

DAY
2

ทำอากาศยานคันไซ - ถนนซาเงียว วัดเบียวโดอิน - ย่านพอนโตโซะ

ย่านพอนโตโซะ (Pontocho)

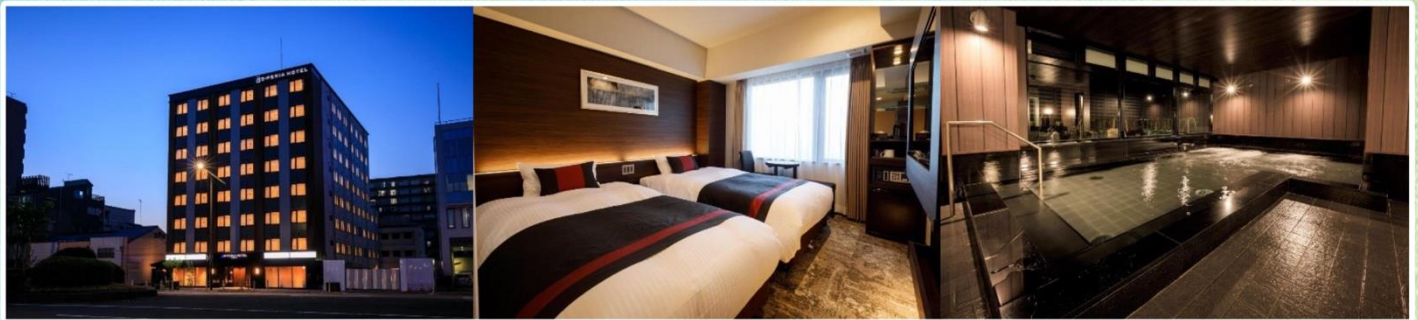
พอนโตโซะ หรือ Pontocho เป็นย่านบันเทิงเก่าแก่ และมีชื่อเสียงอย่างมากในเมืองเกียวโต ด้วยภาพบรรยากาศสบายๆ ริมแม่น้ำ และเต็มไปด้วยร้านอาหาร ร้านชา และบาร์ดั้งเดิมแบบญี่ปุ่น ย่านนี้ยังเป็นที่ยอมรับสำหรับชาวเมืองที่จะมาเดินทอดอารมณ์ท่ามกลางบรรยากาศริมแม่น้ำคาโมะ(Kamogawa River) บางคนนี่ก็จะซื้ออาหารของกินเล่นมานั่งดื่มชิลล์ๆกับริมน้ำ



เย็น อีสาระอาหารเย็นตามอัธยาศัย



ที่พัก : S-Peria Hotel Kyoto ระดับ 3 ดาว หรือเทียบเท่า



DAY
3

วัดคัตสึโอะจิ – Kobe Haborland Lalaport Koshien – JTC Doton Plaza



เช้า รับประทานอาหาร ณ โรงแรม (มื้อที่ 2)



วัดคัตสึโอะจิ (Katsuo-Ji Temple)

สถานที่ศักดิ์สิทธิ์ที่ตั้งอยู่ในเนินเขาเจียววจิงของเมืองมิโนะ จังหวัดโอซาก้า วัดแห่งนี้ไม่เพียงแต่เป็นสถานที่พักผ่อนที่เงียบสงบจากความวุ่นวายในเมือง เท่านั้น แต่ยังเป็นสถานที่ที่มีความสำคัญทางประวัติศาสตร์และวัฒนธรรมอีกด้วย วัดคัตสึโอะจิซึ่งรู้จักกันในชื่อ “วัดแห่งชัยชนะ” เป็นสถานที่พิเศษในใจของผู้มาเยือนที่แสวงหาความสำเร็จ ความพอกพูน และคำแนะนำทางจิตวิญญาณ

DAY
3

วัดคัตสึโงจิ – Kobe Harborland Lalaport Koshien – JTC Doton Plaza

ย่านโกเบฮาร์เบอร์แลนด์ (Kobe Harborland)

เป็นย่านการค้าและความบันเทิงระหว่างสถานี JR Kobe และบริเวณท่าเรือของ และบริเวณท่าเรือของ เมืองโกเบ ย่านนี้มี ร้านค้าร้านอาหาร คาเฟ่ และแหล่งบันเทิงอื่นๆ ให้เลือกมากมาย ซึ่งเมื่อรวมกับบรรยากาศโรแมนติก ในยามเย็นแล้ว ทำให้ที่นี่กลายเป็นจุดยอดนิยมสำหรับ คู่รักและนักท่องเที่ยว



เที่ยงรับประทานอาหารกลางวัน ณ ภัตตาคาร (มื้อที่ 3)



Lalaport Koshien

มีร้านค้าอยู่ประมาณ 300 ร้านและยังมีสถานที่ให้ความสนุกสนานเพลิดเพลินมากมาย และชิงช้าสวรรค์ที่สูงที่สุดในญี่ปุ่นอีกด้วย มีทั้งแบรนด์ชั้นนำระดับโลก และแบรนด์ที่ทรูกรราแต่สามารถเข้าถึงได้ มีทั้งร้านกีฬา และร้านค้ากลางแจ้งไปจนถึงร้านเสริมความงามและสุขภาพ เสื้อผ้าแฟชั่นอีกมากมาย รวมถึงเครื่องใช้ไฟฟ้าอีกด้วย

JTC Doton Plaza

เป็นแหล่งช้อปปิ้งปลอดภาษี เป็นห้างสรรพสินค้าที่มีร้านค้าถึง 32 ร้าน ซึ่งมีทั้งร้านอาหาร ร้านขายสินค้าแฟชั่น ร้านขายสินค้าเพื่อสุขภาพ ร้านขายยา และสินค้าเบ็ดเตล็ด ท่านสามารถเลือกซื้อสินค้าได้ตามอัธยาศัย



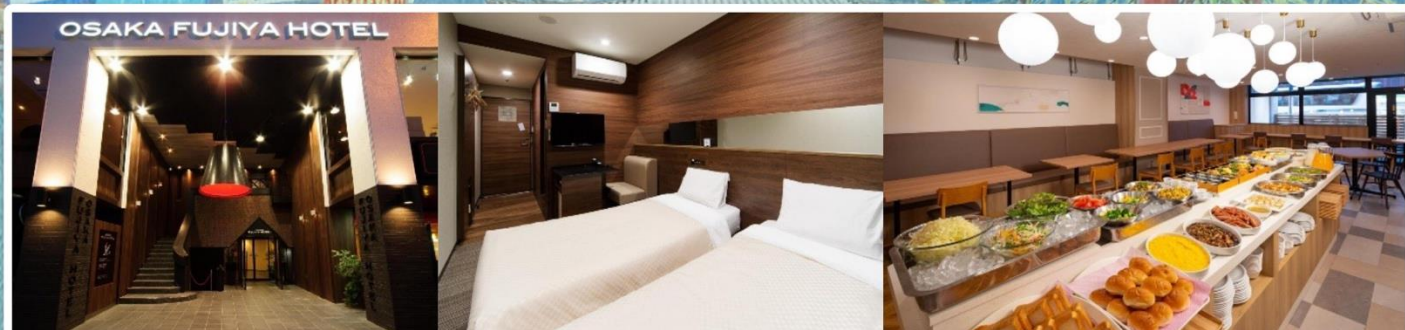
เย็น รับประทานอาหารบึงย่างบุฟเฟ่ต์ (มื้อที่ 4)

DAY
3

วัดคิตสึโอจิ – Kobe Haborland Lalaport Koshien – JTC Doton Plaza



ที่พัก : Osaka Fujiya Hotel ระดับ 3 ดาว หรือเทียบเท่า



DAY
4

เที่ยวอิสระตามอัธยาศัย (ไม่มีรถบริการ โทด์แนะนำ)



เช้า รับประทานอาหาร ณ โรงแรม (มื้อที่ 5)

ให้ท่านได้เลือกอิสระท่องเที่ยวตามสถานที่ต่าง ๆ ใน เมืองโอซาก้า โดยมีโทด์คอยให้คำแนะนำท่านในการเดินทาง ย่านชินไซบาชิ เต็มไปด้วยความหลากหลายของร้านค้าและแบรนด์ดังมากมาย ตั้งอยู่ปะปนไปกับร้านค้าแบบดั้งเดิม ของญี่ปุ่น ได้แก่ Apple Store, Dior, Chanel, Gucci, H&M, Hermès, Louis Vuitton และอื่น ๆ เรียกได้ว่าเป็นศูนย์รวม แถบจะทุกยี่ห้อดังทั่วโลกเลยก็ว่าได้ และนอกเหนือไปจากร้านค้าทันสมัยจากแบรนด์ต่าง ๆ แล้วที่ชินไซบาชิยังมี Shopping Arcade ที่เอาร้านค้าเล็ก ๆ มารวมไว้ภายใต้หลังคาเดียวกันมีเส้นทางยาวประมาณ 600 เมตร มีสินค้าให้เลือกสรร มากมาย อาทิ ชุดกีโมโนแบบดั้งเดิม, วิทยุมณีเครื่องประดับและร้านหนังสือ เป็นแหล่งที่ตั้งของห้างสรรพสินค้าชื่อดัง และร้านค้ามากมายให้ท่านได้ช้อปปิ้งได้จุใจ และยังมีสถานที่ท่องเที่ยวสำคัญ ๆ ต่าง ๆ มากมาย เช่น วัดชิเทนโนจิ พิพิธภัณฑ์สัตว์น้ำไคยูกิง ศาลเจ้าเฮอัน ชิงช้าสวรรค์เท็มโปซาน อะเมะริคามูระ เลโกแลนด์ หุ่นยนต์เหล็กที่ตีสึจิน พิพิธภัณฑ์วิทยาศาสตร์โอซาก้า



DAY
4

เที่ยวอิสระตามอริยาศัย (ไม่มีรถบริการ โทด์แนะนำ)

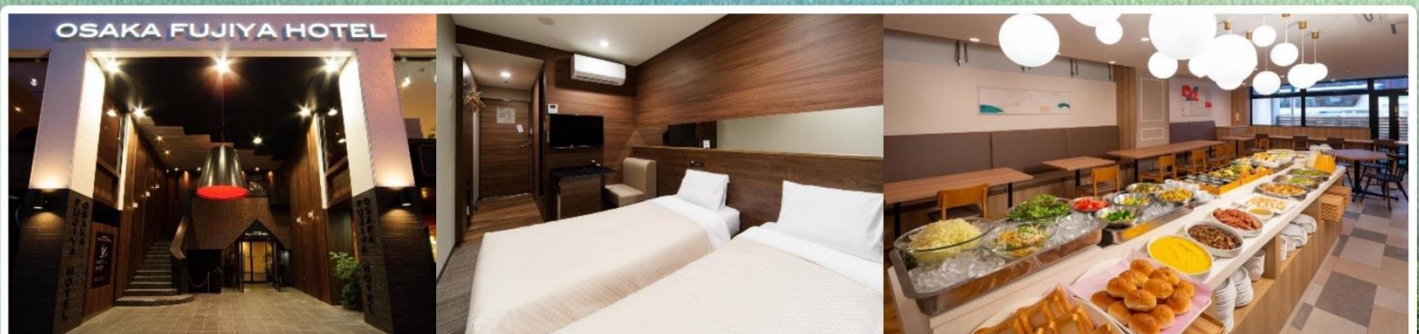
หรือเลือก **ซื้อทัวร์เสริมยูนิเวอร์แซล สตูดิโอ เต็มวัน ราคาบัตรเริ่มต้น ผู้ใหญ่ท่านละ 2,990 บาท / เด็ก 2,190 บาท** **ไม่รวมค่ารถไฟ**ในการเดินทาง **[ราคาอาจมีการเปลี่ยนแปลง หากสนใจโปรดติดต่อเจ้าหน้าที่]** ท่านที่ซื้อทัวร์เสริม นำท่านเดินทางสู่ ยูนิเวอร์แซล สตูดิโอร่วมสนุกทำทายกับเครื่องเล่นหลากหลายชนิด โซน The Wizarding World of Harry Potter สร้างเพื่อเอาใจเหล่าสาวกของแฮร์รี่พ็อตเตอร์ ให้ท่านได้เข้าไปสัมผัสบรรยากาศของโลกเวทมนต์ ในฉากต่างๆจากภาพยนตร์ โซน THE FLYING DINOSAUR เปิดประสบการณ์ใหม่ กับเครื่องเล่นใหม่ล่าสุด ที่จะได้ให้คุณบินได้ในโซน Jurassic Park เป็นอีก 1 ในเครื่องเล่นหวาดเสียวสุดๆ และสามารถหมุนได้รอบทิศทาง ถึง 360 องศา บนระยะทาง 1124 เมตร และจุดกึ่งตั้งสูงสุดถึง 37.8 เมตร โซน MINION PARK เป็นโซนใหม่ล่าสุด ที่สร้างเอาใจสาวกเจ้าตัวเหลืองสุดกวนที่โด่งดังมาจาก เรื่อง Depicable Me ซึ่งไฮท์ไลท์ของโซนนี้คือ Despicable Me Minion Mayhem ภายในจะประกอบไปด้วยร้านค้าขายของที่ระลึก ร้านอาหาร โชว์ต่าง ๆ มากมาย



เย็น อิสระอาหารเย็นตามอริยาศัย



ที่พัก : Osaka Fujiya Hotel ระดับ 3 ดาว หรือเทียบเท่า



DAY
5

ท่าอากาศยานคันไซ - สนามบินสุวรรณภูมิ



เช้า รับประทานอาหาร ณ โรงแรม (มื้อที่ 6)

เดินทางไปยัง **สนามบินคันไซKansai Airport (KIX) ประเทศญี่ปุ่น**
เพื่อเตรียมตัวเดินทางกลับกรุงเทพฯ ประเทศไทย

12.00 น. ออกเดินทางสู่ ประเทศไทย **สนามบินสุวรรณภูมิ** โดยเที่ยวบินที่ VZ567

18.10 น. เดินทางถึง **สนามบินสุวรรณภูมิ** โดยสวัสดิภาพ

KIX



12.00 น.

BKK



18.00 น.

****เวลาในการเดินทางอาจเกิดการเปลี่ยนแปลงหรือปรับเปลี่ยนขึ้นอยู่กับสภาพภูมิอากาศ
และความล่าช้าในการนัดพบของผู้เดินทาง****

ข้อสำคัญ

1. อัตรานี้ยังไม่รวมค่าทิปพนักงานขับรถ หัวหน้าทัวร์ และ มีคฤศกศกท้องถิ่น ตามธรรมเนียม 2,000 บาท ต่อ กรุ๊ป ต่อ ผู้เดินทาง 1 ท่าน ยกเว้นเด็กอายุไม่ถึง 2 ปี ณ วันเดินทางกลับ (INFANT) ทั้งนี้ท่านสามารถให้มากกว่านี้ได้ตามความเหมาะสมและความพึงพอใจของท่าน โดยค่าทิปส่วนนี้ ทางบริษัทขอสงวนสิทธิ์ในการเรียกเก็บก่อนเดินทางทุกท่าน ที่สนามบิน ในวันเช็คอิน
2. ทางบริษัทขอสงวนสิทธิ์ในการยกเลิกการเดินทางหรือมีการเปลี่ยนแปลงราคา โดยจะแจ้งให้ทราบล่วงหน้า 7 วันก่อนการเดินทาง
3. อัตรานี้เฉพาะนักท่องเที่ยวที่ถือหนังสือเดินทางไทยเท่านั้น กรณีถือหนังสือเดินทางต่างประเทศ ทางบริษัทขอสงวนสิทธิ์เรียกเก็บค่าธรรมเนียมเพิ่มจากราคาทัวร์ ท่านละ 100 USD. (เป็นเงินไทย 3,800 บาท)
4. รายการทัวร์สามารถเปลี่ยนแปลงได้ตามความเหมาะสม เนื่องจากเที่ยวบินล่าช้า สภาพอากาศ หิมะตกหนัก พายุ ใต้ฝุ่น แผ่นดินไหว สึนามิ สภาพการจราจร การระบาดของโรคติดต่อ ปัญหาทางการเมือง หรือช่วงเทศกาลต่างๆ และ ตามกฎหมายของประเทศญี่ปุ่น รถบัสนำเที่ยวสามารถให้บริการวันละ 10 ชั่วโมง จึงขอสงวนสิทธิ์ในการปรับเปลี่ยนเวลาท่องเที่ยว และโปรแกรมอาจมีการเปลี่ยนแปลงได้ตามความเหมาะสม โดยไม่ต้องแจ้งให้ทราบล่วงหน้า

อัตราค่าบริการนี้รวม

1. หัวหน้าทัวร์ดูแลตลอดทริป และเดินทางจากประเทศไทย ไป - กลับประเทศญี่ปุ่นพร้อมลูกค้ำ
2. ค่ารถรับ-ส่งและนำเที่ยวตามรายการที่ระบุในโปรแกรม (ตามกฎหมายของญี่ปุ่น ตั้งแต่เวลา 08.00-20.00 น.)
3. ค่าตัวเข้าชมสถานที่ ตามรายการที่ระบุในโปรแกรม
4. ค่าอาหารตามรายการที่ระบุในโปรแกรม
5. ค่าโรงแรมระดับ 3 ดาว ตามที่ระบุหรือเทียบเท่า (โดยอิงมาตรฐานของญี่ปุ่น Rakuten Travel)
6. พัก 2-3 ท่าน ต่อห้อง กรณีพัก 3 ท่าน เป็นเตียงเสริม 1 ท่าน บริษัทฯ ขอสงวนสิทธิ์ในการปรับเปลี่ยนโรงแรมที่พักไปเป็นเมืองใกล้เคียงแทนโดยอ้างอิงมาตรฐานคุณภาพและความเหมาะสมเต็ม โดยคำนึงถึงประโยชน์ของลูกค้ำเป็นสำคัญ
7. ค่าประกันอุบัติเหตุการเดินทางตามกรมธรรม์ ค่ารักษาพยาบาลวงเงินท่านละ 500,000 บาท หรือกรณีเสียชีวิตวงเงินท่านละ 1,000,000 บาท (เงื่อนไขตามกรมธรรม์)

อัตราค่าบริการนี้ไม่รวม

1. กรณีต้องการอัพเกรด UPGRADE ใช้วีลแชร์ (WHEEL CHAIR) หรือเปลี่ยนแปลงบัตรโดยสารทางบริษัทของสงวนสิทธิ์การเรียกเก็บค่าใช้จ่ายตามจริงที่เกิดขึ้นกับผู้เดินทาง
2. ค่ามินิบาร์ในห้องพัก(ถ้ามี) และค่าใช้จ่ายส่วนตัว นอกเหนือจากที่ระบุในรายการ
3. ค่าพนักงานยกกระเป๋าในโรงแรม
4. ค่าอาหารบางมื้อเดินทางที่ระบุในโปรแกรม
5. ค่าวีซ่าสำหรับพาสสปอร์ตต่างชาติ (ถ้ามี) โดยผู้เดินทางต้องทำการยื่นเองเท่านั้น
6. ค่าใช้จ่ายด้านเอกสารส่วนตัว เช่น ค่าทำหนังสือเดินทาง วัคซีนพาสสปอร์ต เป็นต้น
7. ค่าเดินทางหากแยกจากคณะ หรือมาช้ากว่าเวลานัดหมาย ท่านต้องออกค่าเดินทางด้วยตนเอง
8. ค่าธรรมเนียมในกรณีที่กระเป๋าสัมภาระที่มีน้ำหนักเกินกว่าที่สายการบินนั้นๆ กำหนดหรือสัมภาระใหญ่เกินขนาดมาตรฐาน
9. ค่าธรรมเนียมการจองที่นั่งบนเครื่องบินตามความต้องการเป็นกรณีพิเศษหากสามารถทำได้ ทั้งนี้ขึ้นอยู่กับสายการบินและรุ่นของเครื่องบิน แต่ละไฟล์ท์ที่ใช้บิน ซึ่งอาจเปลี่ยนแปลงได้อยู่ที่สายการบินเป็นผู้กำหนด
 - ค่าภาษีน้ำมัน ที่สายการบินเรียกเก็บเพิ่มเติม
 - VAT7% และภาษีหัก ณ ที่จ่าย 3% (กรณีออกใบเสร็จเต็มรูปแบบ)
10. อัตรานี้ยังไม่รวมค่าทิปพนักงานขับรถ หัวหน้าทัวร์ และ มีคฤศกท้องถิ่น ตามธรรมเนียม 2,000 บาท ต่อ ทริป ต่อ ผู้เดินทาง 1 ท่าน (นับรวมผู้เดินทางอายุตั้งแต่ 2 ปีจนถึงวันเดินทางกลับ) ยกเว้นเด็กอายุไม่ถึง 2 ปี (INFANT) เรียกเก็บ ณ วันเดินทางที่สนามบิน ทั้งนี้ท่านสามารถให้มากกว่านี้ได้ตามความเหมาะสมและความพึงพอใจของท่าน โดยค่าทิปส่วนนี้ ทางบริษัทขอสงวนสิทธิ์ในการเรียกเก็บก่อนเดินทางทุกท่าน ที่สนามบิน ในวันเช็คอิน

เงื่อนไขการจอง

- มัดจำท่านละ 10,000 บาท ภายหลังจากท่านได้ทำการจอง 1 วัน กรณีลูกค้ำทำการจองน้อยกว่า 35 วัน ทางบริษัทขอสงวนสิทธิ์ในการเก็บ ค่าทัวร์เต็มจำนวนทันทีในวันจองท่านั้น
- ยอดที่เหลือชำระก่อนเดินทาง 30 วัน (นับรวมวันเสาร์ และ วันอาทิตย์) หากชำระค่าทัวร์ไม่ครบตามจำนวนถือว่าท่านยกเลิกการเดินทางโดย อัตโนมัตินโดยไม่มีเงื่อนไข
- หากชำระเรียบร้อยแล้วเป็นที่เรียบร้อย กรุณาส่งหลักฐานการชำระผ่านทาง E-MAIL เท่านั้น

เมื่อท่านชำระเงินค่าทัวร์ไม่ว่าทั้งหมด หรือมัดจำ
ทางบริษัทถือว่าท่านได้ยอมรับเงื่อนไขและข้อตกลงต่างๆที่ระบุไว้ทั้งหมดแล้ว

สำคัญ!!

- กรณีผู้เดินทางถูกปฏิเสธการเข้า – ออกประเทศจากประเทศต้นทางและปลายทาง ทั้งจากที่ด่านหน้าเคาน์เตอร์เช็คอิน หรือจากด่านตรวจคนเข้าเมืองก็ตาม ทางบริษัทของสงวนสิทธิ์ไม่รับผิดชอบค่าใช้จ่ายที่จะเกิดขึ้นตามมา และ จะไม่สามารถคืนเงินค่าทัวร์ที่ท่านชำระเรียบร้อยแล้วไม่ว่าส่วนใดส่วนหนึ่ง
- กรณีต้องการติดกรุ๊ปส่วนตัว กรุ๊ปเหมาที่สถานะผู้เดินทางเป็น เด็กนักเรียน นักศึกษา ครู ธุรกิจขายตรงเครื่องสำอางค์ หมอ พยาบาล ชาวต่างชาติ หรือคนที่ต้องการให้เพิ่มสถานที่ขงดูงาน กรุณาติดต่อแจ้งรายละเอียด โดยละเอียด กับเจ้าหน้าที่เพื่อทำราคาให้ใหม่ทุกครั้ง

เงื่อนไขกรณีเกิดภัยพิบัติ

กรณีเกิดเหตุการณ์ความไม่สงบทางการเมือง สภาพอากาศ พายุ หิมะตกหนัก ภัยธรรมชาติ วิกฤติ อคติภัย การระบาดของโรคติดต่อในประเทศ หรือนอกประเทศ หรือเมืองที่ท่านเดินทางไป ปัญหาจากสายการบิน การยกเลิกเที่ยวบิน ความล่าช้าของสายการบิน โรงแรม ที่พัก การจราจร เหตุการณ์ทางการเมือง การนัดหยุดงาน การก่อกวนจลาจล หรือไม่ว่าจะด้วยสาเหตุใดๆก็ตาม ซึ่งเป็นเหตุนอกเหนือการควบคุมของทางบริษัทฯ ทางบริษัทฯจะปรับโปรแกรมการเดินทางตามสภาพแวดล้อมที่เกิดขึ้น โดยคำนึงถึงความปลอดภัยของลูกค้าเป็นสิ่งสำคัญ หากในวันเดินทาง สถานที่ท่องเที่ยวใดที่ไม่สามารถเข้าชมได้ไม่ว่าจะด้วยสาเหตุใดก็ตาม ทางบริษัทฯจะหาสถานที่ท่องเที่ยวใหม่ทดแทน **และในกรณีจำเป็นต้องเลือกการเดินทางกลับออกไป ซึ่งเหตุนี้ไม่ได้เกิดจากบริษัททัวร์ ทางบริษัทฯจะอำนวยความสะดวก จัดหาที่พัก อาหารให้ตามสมควร โดยค่าใช้จ่ายที่เกิดขึ้นผู้เดินทางเป็นผู้รับผิดชอบเอง** สอบถามกับเจ้าหน้าที่เป็นกรณีพิเศษ

- กรณีต้องการเปลี่ยนแปลงพีเรียดวันเดินทาง (เลื่อนวันเดินทาง) ทางบริษัทของสงวนสิทธิ์ในการหักค่าใช้จ่ายการดำเนินการต่างๆ ที่เกิดขึ้นจริง สำหรับการดำเนินการจองครั้งแรก ตามจำนวนครั้งที่เปลี่ยนแปลง ไม่ว่าจะกรณีใดๆทั้งสิ้น

เงื่อนไขการยกเลิกและเปลี่ยนแปลงการเดินทาง

- ยกเลิกก่อนการเดินทางไม่น้อยกว่า30 วัน เก็บค่าใช้จ่ายบางส่วน (เก็บค่าใช้จ่ายที่เกิดขึ้นจริง เช่น ค่ามัดจำบัตรโดยสาร เครื่องบินและมัดจำค่าบริการต่างประเทศ *ในกรณีที่วันเดินทางตรงกับวันหยุดนักขัตฤกษ์ ต้องยกเลิกก่อน 45 วัน*
- ยกเลิกก่อนการเดินทางน้อยกว่า30 วัน เก็บค่าใช้จ่าย 50 % (จากราคาทัวร์ที่ท่านซื้อ)
- ยกเลิกก่อนการเดินทางน้อยกว่า 15วัน ของสงวนสิทธิ์ไม่คืนเงินค่าทัวร์ที่ชำระแล้วทั้งหมด
- กรณีมีเหตุยกเลิกทัวร์ โดยไม่ใช่ความผิดของบริษัททัวร์ เช่น มีนโยบายห้ามการเข้าออกของแต่ละประเทศหรือการยกเลิกเที่ยวบินโดยสายการบินบริษัทจะเก็บเป็นเครดิตหรือเลื่อนการเดินทางในพีเรียดถัดไปให้กับลูกค้า โดยยึดตามนโยบายของสายการบินและบริษัทแลนด์ต่างประเทศไม่สามารถคืนเงินได้ทุกรณี
- กรณีต้องการเปลี่ยนแปลงผู้เดินทาง (เปลี่ยนชื่อ) จะต้องแจ้งให้ทางบริษัททราบล่วงหน้า อย่างน้อย 25 วัน ก่อนออกเดินทาง กรณีแจ้งหลังจากเจ้าหน้าที่ออกเอกสารเรียบร้อยแล้ว ไม่ว่าจะส่วนใดส่วนหนึ่ง ทางบริษัทของสงวนสิทธิ์ในการเรียกเก็บค่าใช้จ่ายที่เกิดขึ้นจริงทั้งหมดทั้งนี้ขึ้นอยู่กับช่วงพีเรียดวันที่เดินทาง และกระบวนการของแต่ละคน เป็นสำคัญด้วย กรุณาสอบถามกับเจ้าหน้าที่เป็นกรณีพิเศษ
- กรณีต้องการเปลี่ยนแปลงพีเรียดวันเดินทาง (เลื่อนวันเดินทาง) ทางบริษัทของสงวนสิทธิ์ในการหักค่าใช้จ่ายการดำเนินการต่างๆ ที่เกิดขึ้นจริง สำหรับการดำเนินการจองครั้งแรก ตามจำนวนครั้งที่เปลี่ยนแปลง ไม่ว่าจะกรณีใดๆทั้งสิ้น

หมายเหตุ

- กรณีที่ท่านต้องออกบัตรโดยสารภายใน (ตัวภายในประเทศ เช่น ตัวเครื่องบิน , ตัวรถทัวร์ , ตัวรถไฟ) กรุณาติดต่อสอบถามเพื่อยืนยันกับเจ้าหน้าที่ก่อนทุกครั้ง และควรจองบัตรโดยสารภายในที่สามารถเลื่อนวันและเวลาเดินทางได้ เพราะมีบางกรณีที่สายการบินอาจมีการปรับเปลี่ยนไฟล์ทบิน หรือ เวลาบิน โดยไม่แจ้งให้ทราบล่วงหน้า ทั้งนี้ขึ้นอยู่กับฤดูกาล สภาพภูมิอากาศ และ ตารางบินของท่าอากาศยานเป็นสำคัญเท่านั้น สิ่งสำคัญ ท่านจำเป็นต้องมาถึงสนามบินเพื่อเช็คอินก่อนเครื่องบิน อย่างน้อย 3 ชั่วโมง โดยในส่วนนี้หากเกิดความเสียหายใดๆบริษัทขอสงวนสิทธิ์ในการไม่รับผิดชอบค่าใช้จ่ายที่เกิดขึ้นใดๆทั้งสิ้น
- กรณีที่ออกบัตรโดยสาร (ตัว) เรียบร้อยแล้ว มีรายละเอียดส่วนใดผิดพลาด ทางบริษัทขอสงวนสิทธิ์ในการรับผิดชอบไม่ว่าส่วนใดส่วนหนึ่ง หากท่านไม่ดำเนินการส่งสำเนาหน้าแรกของหนังสือเดินทางให้ทางบริษัทเพื่อใช้ในการออกบัตรโดยสาร
- หลังจากท่านชำระค่าทัวร์ครบตามจำนวนเรียบร้อยแล้ว ทางบริษัทจะนำส่งใบนัดหมายและเตรียมตัวการเดินทางให้ท่านอย่างน้อย 3 หรือ 5 วัน ก่อนออกเดินทาง
- อัตราทัวร์นี้ เป็นอัตราสำหรับบัตรโดยสารเครื่องบินแบบหมู่คณะ (ตัวกรุ๊ป) ท่านจะไม่สามารถเลื่อนไฟล์ท วัน ไป หรือ กลับส่วนใดได้ จำเป็นจะต้องไป และ กลับ ตามกำหนดการเท่านั้น หากต้องการเปลี่ยนแปลงกรุณาติดต่อเจ้าหน้าที่เป็นกรณีพิเศษ
- ทางบริษัทไม่มีนโยบายจัดคูปองให้กับลูกค้าที่ไม่รู้จักกันมาก่อน เช่น กรณีที่ท่านเดินทาง 1 ท่าน จำเป็นต้องชำระค่าห้องพักเดี่ยวตามที่ระบุ
- **หนังสือเดินทาง หรือ พาสปอร์ต ต้องมีอายุใช้งานได้คงเหลือไม่น้อยกว่า 6 เดือน ณ วันกลับ**
- กรณีที่ท่านเป็นอิสลาม ไม่ทานเนื้อสัตว์ หรือ แพ้อาหารบางประเภท กรุณาแจ้งเจ้าหน้าที่เป็นกรณีพิเศษ
- ขอสงวนสิทธิ์การเก็บค่าน้ำมันและภาษีสนามบินทุกแห่งเพิ่ม หากสายการบินมีการปรับขึ้นก่อนวันเดินทาง
- บริษัทฯ จะไม่รับผิดชอบค่าเสียหายในเหตุการณ์ที่เกิดจากยานพาหนะ การยกเลิกเที่ยวบิน การล่าช้าของสายการบิน ภัยธรรมชาติ การเมือง จราจร ประท้วง คำสั่งของเจ้าหน้าที่รัฐ และอื่นๆ ที่อยู่นอกเหนือการควบคุมของทางบริษัท
- เมื่อท่านออกเดินทางไปกับคณะแล้ว ท่านงดใช้บริการใดบริการหนึ่ง หรือไม่เดินทางพร้อมคณะ ถือว่าท่านสละสิทธิ์ ไม่สามารถเรียกร้องค่าบริการคืนได้ ไม่ว่ากรณีใดๆ ทั้งสิ้น
- มัคคุเทศก์ พนักงาน และตัวแทนบริษัทฯ ไม่มีอำนาจในการตัดสินใจหรือให้คำสัญญาใดๆ ทั้งสิ้นแทน บริษัทฯนอกจากมีเอกสารลงนามโดยผู้มีอำนาจของบริษัทฯกำกับเท่านั้นกรณีต้องการเปลี่ยนแปลงพีเรียดวันเดินทาง (เลื่อนวันเดินทาง) ทางบริษัทขอสงวนสิทธิ์ในการหักค่าใช้จ่ายการดำเนินการต่างๆ ที่เกิดขึ้นจริงสำหรับการดำเนินการจองครั้งแรก ตามจำนวนครั้งที่เปลี่ยนแปลง ไม่ว่ากรณีใดๆทั้งสิ้น
- บริษัทขอสงวนสิทธิ์ ในการไม่รับผิดชอบใดๆทั้งสิ้น หากเกิดสิ่งของสูญหายระหว่างการเดินทาง และ ขอสงวนสิทธิ์ในการเรียกเก็บค่าใช้จ่ายตามจริง กรณีท่านลืมสิ่งของไว้ที่โรงแรมและจำเป็นต้องส่งมายังจุดหมายปลายทางตามที่ท่านต้องการ
- ขอสงวนสิทธิ์การเก็บค่าน้ำมันและภาษีสนามบินทุกแห่งเพิ่ม หากสายการบินมีการปรับขึ้นก่อนวันเดินทาง
- เนื่องจากการเดินทางท่องเที่ยวในครั้งนี้ เป็นการชำระแบบเหมาจ่ายขาดกับบริษัทตัวแทนในต่างประเทศ ทางบริษัทจึงขอสงวนสิทธิ์ ไม่สามารถขอรับเงินคืนได้ในบริการบางส่วน หรือ ส่วนใดส่วนหนึ่งที่ท่านไม่ต้องการได้รับบริการหากระหว่างเดินทาง สถานที่ท่องเที่ยวใดที่ไม่สามารถเข้าชมได้ ไม่ว่าจะด้วยสาเหตุใดก็ตาม ทางบริษัทขอสงวนสิทธิ์ในการไม่สามารถคืนค่าใช้จ่ายไม่ว่าส่วนใดส่วนหนึ่งให้ท่าน เนื่องจากทางบริษัทได้ทำการจองและถูกเก็บค่าใช้จ่ายแบบเหมาจ่ายไปล่วงหน้าทั้งหมดแล้ว
- หากมีสถานที่ ร้านค้าที่ไม่สามารถเปิดให้บริการได้ภายหลัง โปรแกรมอาจมีการเปลี่ยนแปลงได้ตามความเหมาะสม โดยไม่แจ้งให้ทราบล่วงหน้า โดยส่วนนี้ทางบริษัทจะคำนึงถึงประโยชน์ของลูกค้าเป็นสำคัญ หากกรณีที่เป็นจำเป็นต้องมีค่าใช้จ่ายเพิ่ม ทางบริษัทจะแจ้งให้ทราบล่วงหน้า

เมื่อท่านชำระเงินค่าทัวร์ให้กับทางบริษัทฯ แล้ว ทางบริษัทฯ จะถือว่าท่านได้ยอมรับเงื่อนไขข้อตกลงทั้งหมดนี้ ขอขอบพระคุณทุกท่าน ที่มอบความไว้วางใจ ให้เราบริการ

Click เพื่อดูรายละเอียด

➤ คลิก เพื่อดูรายละเอียด Miracle Lounge-> <https://bit.ly/4chOXvk>



@Miracle Lounge

ลานจัสมานบิน

กิน+ดื่ม อาหาร ไวน์ เบียร์ ไม่อั้น 2 ชั่วโมง

ดอนเมือง

เริ่มต้น

800.-

สุวรรณภูมิ

เริ่มต้น

950.-

ราคานี้อาจมีการเปลี่ยนแปลง กรุณาอัปเดตกับเชลอีกครั้ง



Click หรือ Scan QR เพื่อดูรายละเอียด

- คลิก เพื่อดูรายละเอียด ประกันการเดินทาง -> <https://bit.ly/49WjoFV>
- คลิก เพื่อดูรายละเอียด Pocket Wi-Fi & Travel Sim -> <https://bit.ly/3x41LVW>
- คลิก เพื่อดูรายละเอียด Esim Travel -> <https://bit.ly/43gAhZm>

เตรียมพร้อม..ก่อนเดินทาง

จ่ายหลักร้อย..คุ้มครองหลักล้าน ทำ“ประกัน”การเดินทาง

- ✔ ทัวร์มีให้แต่...ประกันอุบัติเหตุ
- ✔ แต่ไม่มีประกันสุขภาพ
- ✔ ป่วยทีอาจเสียเงินเป็นล้าน



สามารถเข้ารับการรักษาทันที
มีไว้อุ่นใจ..ซื้อไว้ให้คนที่เรารัก

Pocket Wifi

- 1 เครื่อง แชนได้สูงสุด 5 ท่าน
- เล่นเน็ต Unlimited










Esim Travel

- ไม่ต้องเปลี่ยนซิมให้ยุ่งยาก
- Scan QR ใช้ได้ทันที

จองล่วงหน้ากับเรา..ถูกกว่าแน่นอน

หากสนใจกรุณาติดต่อ

- สอบถามผ่าน Line กด -> <https://lin.ee/5nDHU06>
- จดทัวร์ผ่าน FB inbox ก็ได้เช่นกัน -> <http://m.me/unithaitrip>
- หรือโทร 02-234-5936

UNITHAI TRIP	
การบริการทั้งหมดของเรา	
 Unithai-Care <ul style="list-style-type: none">• ร้องเรียนการให้บริการ• บริการไม่สุภาพ (ติ - ชม)	LINE @unithaicare ☎ 02-234-5936 กด 7 Scan Qr Add Line → 
 Unithai Big Group <ul style="list-style-type: none">• จัดกรุ๊ปเหมา Private Group• คู่งาน , สัมนา , VIP Group	LINE @unithaibiggroup ☎ 02-234-5936 กด 2 ☎ 091-154-9999 กด 2 Scan Qr Add Line → 
 Unithai Promotion <ul style="list-style-type: none">• ส่งโปรไฟไหม้ประจำวัน• ลดหนัก , ราคาดีที่สุด	LINE @unithaipromotion ☎ 02-234-5936 กด 1 ☎ 091-154-9999 กด 1 Scan Qr Add Line → 
 Unithai North <ul style="list-style-type: none">• รวมทัวร์บินตรงจากเชียงใหม่• มีสาขาที่ “เชียงใหม่”	LINE @unithainorth ☎ 088-055-5581 ☎ 088-055-5582 Scan Qr Add Line → 
 Unithai Ticket <ul style="list-style-type: none">• ตัวเครื่องบินทุกประเทศทั่วโลก• ผ่อนได้ 3-10 เดือน	LINE @proticket ☎ 02-234-5936 กด 3 ☎ 091-154-9999 กด 3 Scan Qr Add Line → 
 Unithai Visa <ul style="list-style-type: none">• รับทำวีซ่าทั่วโลก• ไม่ซื้อทัวร์กับเราก็ทำได้	LINE @unithaivisa ☎ 02-234-5936 กด 4 ☎ 091-154-9999 กด 4 Scan Qr Add Line → 