



UNITHAI TRIP CO.LTD

UNITHAI TRAVEL CO.LTD

33/47 Wall Street Tower 11 Floor,
Surawongse Road, Suriyawongse,
Bangrak, Bangkok 10500

ใบอนุญาตเลขที่ 11/09822

QR-ADD LINE



☎ 02-234-5936

| LINE ID: @unithaitrip (อย่าลืมเติม @ นะคะ)

| 🌐 www.unithaitrip.com

รหัสโปรแกรม : 41667 (กรุณาแจ้งรหัสโปรแกรมทุกครั้งที่สอบถาม)

JXJ198

6วัน 4คืน



Perfect Time

OSAKA TOKYO

FUJI NAGOYA KYOTO

เที่ยวครบทุกวัน



**เต็มรับ! ญาปแบบไม่อื่น
บุฟเฟต์นานาชาติและบียง่าง**

Highlight

"สัมผัสความงามของภูเขาไฟฟูจิ ขึ้นฟูจิชั้นที่ 5"
จุดเช็กอินชมวิวกะเลสาบยามานากาโกะ
เที่ยวย่านเมืองเก่าชิบามาดะ ขอบพระวัดดัง วัดอาซากุสะ
เยือนเมืองจินยามะ วัดโอสึคันง ชากาอะ
ศาลเจ้าฟูชิมิ อินาริ ปราสาทโอซาก้า ซุปป์ย่านชินจูกุ
ชินโซบาชิ ตลาดปลาแห่งใหม่ โทโยสุ "



เมืองเก่าอินุยามะ ใจคะมาจิ



ชากาอะ



วัดอาซากุสะ



พัทฟูจิออนเซ็น 1 คืน โตเกียว 1 คืน ทิฟู 1 คืน คินโซ 1 คืน



✈️ สายการบิน
AirAsia X (XJ)
น้ำหนักกระเป๋า 20 KG

เดินทาง

มิถุนายน - ตุลาคม 68

ราคา
เริ่มต้น

34,888

JXJ198 Perfect Time... TOKYO OSAKA FUJI NAGOYA KYOTO 6วัน 4คืน

“สัมผัสความงามของภูเขาไฟฟูจิ ขึ้นฟูจิชั้นที่ 5”

จุดเช็คอินชมวิวทะเลสาบยามานากาโกะ
เที่ยวย่านเมืองเก่าชิบามาตะ ขอบรวัดดัง วัดอาซากุสะ
เยือนเมืองอินุยามะ วัดโอสึคันนง ซากาเอะ ศาลเจ้าฟูชิมิ อินาริ
ปราสาทโอซาก้า ซุปป์ย่านชินจูกุ ชินไซบาชิ ตลาดปลาแห่งใหม่ โตโยสุ

- เที่ยวครบทุกวัน
- เต็มอิ่ม! ซาปูแบบไม่อัน บุปเพต์นานาชาติ และปิ้งย่าง
- พักฟูจิออนเซ็น 1 คืน โตเกียว 1 คืน กิฟุ 1 คืน คันไซ 1 คืน

เดินทางโดยสายการบิน **AirAsia X (XJ)** น้ำหนักสัมภาระโหลดใต้ท้องเครื่อง **20 kg.** / CARRY ON **7 kg.**

วันที่	โปรแกรมท่องเที่ยว	เช้า	เที่ยง	เย็น	โรงแรม
1	ทำอากาศยานนานาชาติดอนเมือง ประเทศไทย XJ600 DMK-NRT 23.25-07.55				
2	ทำอากาศยานนานาชาตินริตะ ประเทศญี่ปุ่น – โตเกียว – ชิ บามาตะ(ถนนคนเดิน Shibamata Taishakuten Sando+วัด โทซากุเท็น ไตเคียวจิ Taishakuten Daikyoji Temple+ อาคาร คัทสึชิกะ ยะมะโมะโตะ) – ย่านชินจูกุ – วัดอาซากุสะ+ ถนนนากามิเสะ – Toyosu Senkyaku Banrai		🍴		Day Nice Hotel Tokyo / Hotel Oriental Express Tokyo Kamata 3* หรือระดับใกล้เคียงกัน
3	จังหวัดยามานาชิ - ทะเลสาบยามานากาโกะ - Duty Free - ภูเขาไฟฟูจิชั้นที่ 5 - โออิชิปาร์ค - พักฟูจิออนเซ็น	🍴	🍴	🍴	Shirakaba resort Ikenotaira Hotel / Ikenotaira Shirakaba Kogen Hotel 3* หรือระดับใกล้เคียงกัน
4	เมืองอินุยามะ - เมืองเก่าอินุยามะ โจคะมาจิ - เมืองนาโกย่า - วัดโอสึคันนง - ถนนซูปป์ซากาเอะ(โอเอซิส21+ทีวีทาวเวอร์) - จังหวัดกิฟุ - Aeon Mall	🍴			Hotel Koyo 3* หรือระดับใกล้เคียงกัน
5	เที่ยวโต - ศาลเจ้าฟูชิมิอินาริ - โอซาก้า - ปราสาทโอซาก้า (ด้านนอก) - ย่านชินไซบาชิ - เมืองอิซุมิซาโนะ	🍴	🍴		Izumisano Center Hotel / N GATE HOTEL 3* หรือระดับใกล้เคียงกัน
6	ทำอากาศยานนานาชาติคันไซ - ทำอากาศยานนานาชาติดอน เมือง XJ613 KIX-DMK 10.05-14.05	🍴			

วันเดินทาง	ราคาผู้ใหญ่ (บาท)	ราคาเด็ก 2-11 ปี (บาท)	พักเดี่ยว / เดินทาง ท่านเดี่ยว เพิ่ม (บาท)	ที่นั่ง	หมายเหตุ
06-11 มิถุนายน 2568	34,888	ไม่มีราคาเด็ก (Infant ไม่เกิน 2ปี 6,000 บาท)	9,500	34	
27 มิถุนายน-02 กรกฎาคม 2568	34,888			34	
05-10 กันยายน 2568	34,888			34	
12-17 กันยายน 2568	34,888			34	
19-24 กันยายน 2568	35,888			34	
26 กันยายน-01 ตุลาคม 2568	35,888			34	

FLIGHT:



DMK  NRT

KIX  DMK

เที่ยวบิน	เวลาออก	เวลาถึง
JXJ600	23.25	07.55

เที่ยวบิน	เวลาออก	เวลาถึง
XJ613	10.05	14.05

วันที่หนึ่ง ทำอากาศยานนานาชาติดอนเมือง ประเทศไทย

19.00 น. พร้อมกันที่ **ทำอากาศยานนานาชาติดอนเมือง** อาคารผู้โดยสารระหว่างประเทศขาออก ชั้น 3 เคาน์เตอร์สายการบิน AIR ASIA X (XJ) มีเจ้าหน้าที่ของบริษัทฯ คอยอำนวยความสะดวกด้านเอกสารและติดแท็กกระเป๋า
 23.25 น. เดินทางสู่ **ประเทศญี่ปุ่น** โดยสายการบิน AIR ASIA X (XJ) เที่ยวบินที่ XJ600 (ค่าทิวรี่ไม่รวมค่าอาหารบนเครื่องบิน เครื่องมีจำหน่าย)

วันที่สอง ทำอากาศยานนานาชาตินาระ-ริตะ ประเทศญี่ปุ่น – โตเกียว – ชิยามาตะ(ถนนคนเดิน Shibamata Taishakuten Sando+วัดโทซากุเท็น ไคเคียวจิ Taishakuten Daikyoji Temple+อาคาร คัทสึชิเกะ ยะมะโมะโตะ) – ย่านชินจูกุ – วัดอาซากุสะ+ถนนนากามิเสะ – Toyosu Senkyaku Banrai 🍱 อาหารเที่ยง

07.55 น. เดินทางถึง **ทำอากาศยานนานาชาตินาระ-ริตะ ประเทศญี่ปุ่น** (เวลาท้องถิ่นเร็วกว่าประเทศไทย 2 ชั่วโมง กรุณาปรับนาฬิกา ของท่านเป็นเวลาท้องถิ่น เพื่อความสะดวกในการนัดหมาย) นำท่านผ่านพิธีตรวจคนเข้าเมืองและศุลกากรสำคัญ!!! ประเทศญี่ปุ่นไม่อนุญาตให้นำอาหารสด จำพวก เนื้อสัตว์ พืช ผัก ผลไม้ เข้าประเทศ หากฝ่าฝืนจะมีโทษจับและปรับ

เดินทางสู่ **โตเกียว** (ใช้เวลาเดินทางโดยประมาณ 1 ชั่วโมง) มหา นครที่คึกคัก เต็มไปด้วยวัฒนธรรม ประวัติศาสตร์ และความทันสมัย เมืองนี้มีอะไรให้ดูและทำมากมาย ตั้งแต่ชมวัดวาอารามโบราณ ไปจนถึงช้อปปิ้งในย่านแฟชั่นสุดทันสมัย **เดินเล่นชิลาๆ** ที่ ชิยามาตะเป็นย่านเมืองเก่า สัมผัสบรรยากาศแบบย้อนยุคสมัยเอโดะ (Edo) เป็นที่ตั้งของ ถนนคนเดิน Shibamata Taishakuten Sando จะประกอบไปด้วยร้านค้าเก่าแก่ ขนมโบราณ สินค้า

Highlight! ย้อนวัยเด็กกับขนมชื่อดังของญี่ปุ่นกับ “คุสะ ดังโงะ (Kusa Dango)” ผสมกับสมุนไพรจึงทำให้มีสีเขียวดูน่าลิ้มลอง มักทานคู่กับหัวแดงบด

Highlight! จุดเด่นของที่นี่คืองานแกะสลักไม้มีลวดลายสวยงามที่ประตูหน้าวัด และรอบๆ โบสถ์ และโด่งดังเรื่องการขอพรในเรื่องสุขภาพ หายเจ็บป่วย

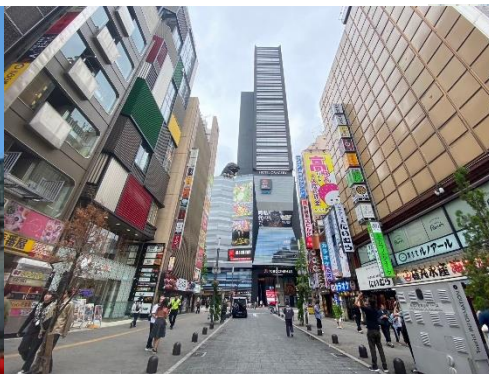
พื้นเมืองรวมไปถึงร้านขายของที่ระลึก สิ่งค้าต่างๆมากมาย ให้เพลินกับการเลือกซื้อ เลือกชิมไปตลอดทาง **สักการะขอพร วัดไทชากุเท็น ไดเคียวจิ (Taishakuten Daikyoji Temple)** วัดพุทธเก่าแก่ที่มีประวัติความเป็นมายาวนานกว่า 400 ปี มีสถาปัตยกรรมที่งดงามผู้คนส่วนใหญ่มักนิยมาขอพร ชมงานศิลปะและพักผ่อนหย่อนใจ **เซ็นชมความสวยงาม อาคาร คัทสึซึกะยะมะโมะโตะ-เท (Yamamoto-Tei) หรือ สวนยามาโมโตะ-เท**

(Yamamoto-Tei) สัมผัสบรรยากาศและวิถีชีวิตญี่ปุ่นแบบอดีต ที่มีบ้านพักสไตล์ญี่ปุ่นโบราณที่ได้รับการอนุรักษ์ไว้เป็นอย่างดี รวมไปถึงการจัดตกแต่งสวนแบบดั้งเดิม



เที่ยง ๑๑ รับประทานอาหารเที่ยง (มื้อที่1) เมนูพิเศษ **บุฟเฟ่ต์นานาชาติ** ตะลุยตามหาของสุดเก๋ Item ลับที่ แหล่งช้อปปิ้งขนาดใหญ่ใจกลางเมือง **ย่านชินจูกุ (Shinjuku)** เป็นศูนย์รวมแฟชั่น เป็นแหล่งฮิปเทคเทรนด์ มีสินค้ามากมาย อาทิเช่น เครื่องใช้ไฟฟ้า, กล้องถ่ายรูป, นาฬิกา, เสื้อผ้า, รองเท้า และเครื่องสำอางแบรนด์ต่างๆ หรือร้าน 100เยน (อยู่ตึก PEPE ชั้น 8) หรือเป็นร้านดองกี้หรือจะเป็นร้านมัตสึโมโต้ ที่ขายสินค้าราคาถูกสารพัดอย่างไว้ในั้น

Highlight! เมนูบุฟเฟ่ต์นานาชาติที่ถูกต้องสรรอย่างใส่ใจ มีให้เลือกมากมายหลากหลายเมนูทั้งคาวหวาน รวมไปถึงผลไม้ที่น่าลิ้มลองทุกเมนู



Highlight! อัปเดตพิกัด POPMART สาขาชินจูกุ เป็น auto shop (ตู้กด) ที่ตึก Alta อยู่หน้าตึกเลย ไปจุ่มกันนน



ขอพรวัดดัง **วัดอาซากุสะ (SENSOJI TEMPLE)** (ใช้เวลาเดินทางโดยประมาณ 1 ชั่วโมง) กราบสักการะขอพรจากองค์เจ้าแม่กวนอิมทองคำที่เป็นทองสัมฤทธิ์ มีขนาดเล็กเพียง 5.5 เซนติเมตร ให้ท่านถ่ายภาพเป็นที่ระลึกกับ คามิ นาริมง (ประติมากรรม) ซึ่งมีโคมไฟสีแดงขนาดยักษ์ที่มีความสูงถึง 4.5 เมตร โคมไฟที่ใหญ่ที่สุดในโลกแขวนอยู่เลือกชมและเช่าเครื่องรางอันศักดิ์สิทธิ์ของวัดแห่งนี้ และท่านสามารถเดินเล่น ช้อปบิงช้อของฝาก ช้อปนม ชิมไอศกรีมชิลๆ ที่ **ถนนนากามิเสะ(Nakamise Street)** บริเวณแถววัดอาซากุสะได้



Highlight! ขอพร 5 เยน เพราะญี่ปุ่นเชื่อว่า 5 เยน นั้น เป็นเหรียญที่มีรูตรงกลาง สิ่งเลวร้าย สิ่งที่ไม่ดี จะลอดผ่านจากรูนี้ออกไป หากขอพรกับเจ้าแม่กวนอิมเสร็จให้โยนเหรียญ 5 เยน ลงจุดโยนเหรียญ เชื่อว่าพรที่ขอไปจะสมหวังทุกประการ สาธุ.





หากพอมีเวลาแนะนำให้ท่านอิสระเดินเล่น
ชม สวนสุมิดะ (Sumida Park) ตั้งอยู่ริม
แม่น้ำสุมิดะ (Sumida River) เป็น
 สวนสาธารณะที่มีวิวแม่น้ำ และมี Tokyo
 Skytree เป็นฉากหลังจึงเกิดวิวทิวทัศน์ที่
 สวยงามสุดโรแมนติกและในช่วงเทศกาล
 ซากุระบานที่นี้ถือว่าเป็นจุดชมซากุระยอด
 นิยมแห่งหนึ่งของโตเกียวเลยก็ว่าได้

เช็คอินแหล่งท่องเที่ยวแห่งใหม่ Toyosu
Senkyaku Banrai เหมือนหลุดมาในยุค
 สมัยเอโดะ สายดื่มนี่ถือเป็นจุดรวมสาเก

Highlight! แนะนำ!! ที่นี้เป็นจุดแช
 เก้า ชมอ่าวโตเกียวที่สวยงามๆ ได้
 ฟ่อนคลายความเมื่อยล้า และชมวิว
 ทัศนียภาพที่บ่อ 8F ฟรี!! นะรู้ยัง

ชั้นนำของญี่ปุ่น และที่สำคัญที่นี้ตั้งอยู่ติดกับตลาดปลาโทโยสุ (Toyosu
 Market) ร้านอาหารญี่ปุ่นรสเลิศที่หลากหลาย ทั้งซูชิ ซาชิมิ หอยเม่นสดๆ
 ปลาเซลมอนหรือจะงูน่า อาหารปรุงสุก กุ้งเกมปูระ นอกจากนี้ยังมีร้าน
 ขายขนม ของฝาก และสินค้าพื้นเมืองต่างๆ ตะลุยช้อปปิ้ง ชิม ชิล ที่นี้ได้เลย!

เย็น อิสระอาหารเย็น ตามอัธยาศัย เพื่อไม่รบกวนเวลาของท่าน
 ที่พัก: Day Nice Hotel Tokyo / Hotel Oriental Express Tokyo Kamata 3* หรือระดับใกล้เคียงกัน
 (ชื่อโรงแรมที่ท่านพัก ทางบริษัทจะทำการแจ้งพร้อมใบนัดหมาย 5-7 วันก่อนเดินทาง)

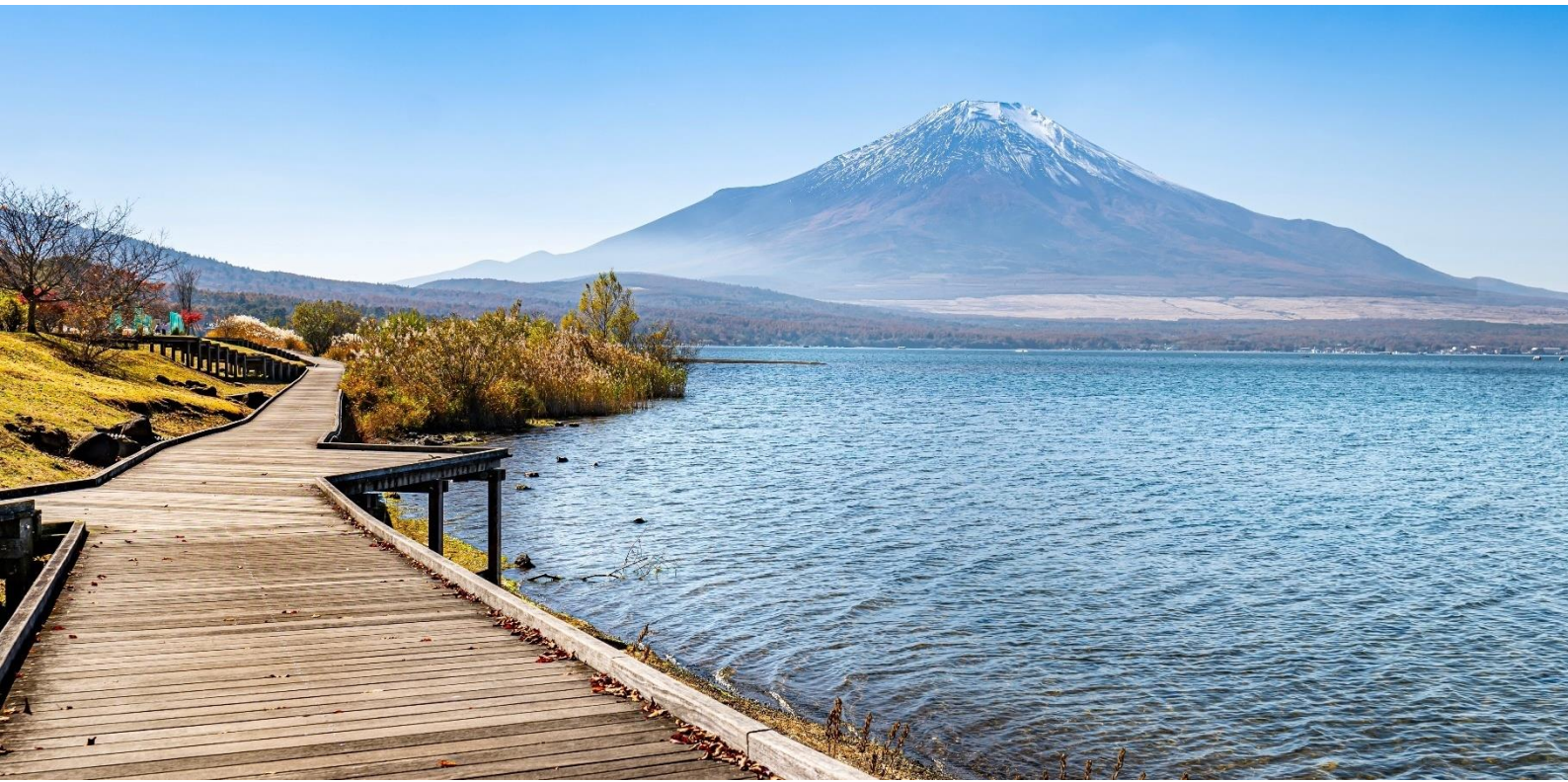
วันที่สาม จังหวัดยามานาชิ - ทะเลสาบยามานากาโกะ - Duty Free - ภูเขาไฟฟูจิชั้นที่ 5 - โออิชิปาร์ค - พักฟูจิออนเซ็น
 ๑๐ อาหาร เช้า, เกียง, เย็น

เช้า ๑๐ รับประทานอาหารเช้า ณ โรงแรม (มือที่2)



เดินทางสู่ จังหวัดยามานาชิ (ใช้เวลาเดินทางประมาณ
3 ชั่วโมง) เป็นจังหวัดในภูมิภาคชูบุของประเทศญี่ปุ่น
 ตั้งอยู่บนเกาะฮอนชู ทางตะวันตกเฉียงใต้ของโตเกียว
 จังหวัดนี้มีภูเขาไฟฟูจิ ภูเขาที่สูงที่สุดในประเทศญี่ปุ่น
 และทะเลสาบคาวากูจิโกะ ทะเลสาบที่สวยงามตั้งอยู่
 เชิงเขา **จุดเช็คอินใหม่แถมชมวิวสุดว้าวที่ ทะเลสาบยา**
มานากาโกะ (Yamanakako communication plaza
kirara) ที่นี้มีบรรยากาศที่เงียบสงบ แห่งหนึ่งใน
 บริเวณทะเลสาบยามานากะโกะและจุดนี้ถือเป็นจุดชม
 วิวภูเขาไฟฟูจิที่สวยงาม เหมาะสำหรับการพักผ่อน
 หย่อนใจ หรือถ่ายภาพสวยๆ กับจุดห้ามพลาดคือ
 สะพานทางเดินไม้ ให้ฟีลเหมือนฉากในซีรีส์ ถ่ายมาสวย

เก้แน่นอน (การมองเห็นวิวทิวทัศน์ของภูเขาไฟฟูจิขึ้นอยู่กับสภาพอากาศในแต่ละวัน)



ช้อปปิ้งที่ **ดิวตี้ฟรี (Duty free)** แหล่งช้อปปิ้งปลอดภาษี ที่รวบรวมสินค้าราคาพิเศษ และมีชื่อเสียงที่เห็นแล้วต้องรู้ว่ามาจากประเทศญี่ปุ่นเช่น โฟมถ่านหินภูเขาไฟ วิตามิน อาหารเสริม ครีมต่างๆ ขนมญี่ปุ่นหลากหลายชนิด รวมไปถึงชาเขียว ผลิตภัณฑ์ที่ขึ้นชื่อของญี่ปุ่น เป็นต้น ให้ทุกท่านสามารถเลือกซื้อเป็นของขวัญ

เที่ยง **๑๐** รับประทานอาหารเที่ยง **(เมื่อถึง)** **เมนูพิเศษ Yakiniku ปิ้งย่างสไตล์ญี่ปุ่น**

Highlight! *Yakiniku* ปิ้งย่างสไตล์ญี่ปุ่น สวรรค์ของคนรักปิ้งย่าง ทานอาหารไปได้พูดคุยกัน คงจะ Moment ที่ดีและฟินไม่น้อย



นำท่าน **ขึ้นภูเขาไฟฟูจิ** สัมผัสบรรยากาศและกลิ่นอายอย่างใกล้ชิดที่ **สถานีที่ 5** บนระดับความสูงที่ 2,500 อีสะให้ท่านได้บันทึกภาพความงามของภูเขาไฟแห่งนี้พร้อมทั้งเลือกชมและซื้อสินค้าพื้นเมืองและขนมตามอริยาศัย จากนั้นนำท่านสัมผัสประสบการณ์ พิเศษ





****กรณีที่ไม่ได้ขึ้นภูเขาไฟฟูจิ สถานที่ 5** เนื่องจากการจราจรติดขัด ที่จอดรถไม่เพียงพอ ภัยพิบัติทางธรรมชาติหรือสภาพอากาศไม่เอื้ออำนวย รัฐบาลสั่งปิด รวมไปถึงเหตุขัดข้องอื่นใดก็ตาม ทั้งนี้ทางบริษัทฯ ขอปรับโปรแกรมไป **ชมความสวยงามและเอกลักษณ์ที่ไม่เหมือนใคร หมู่บ้านโอชิโนะ ฮักไก (Oshino Hakkai Village)** เป็นหมู่บ้านที่ตั้งอยู่ใกล้ภูเขาไฟฟูจิ บริเวณทะเลสาบยามานาคาโกะ (Lake Yamanaka-ko) ซึ่งในปี 2013 ฟูจิซังได้รับเลือกให้เป็นมรดกทางวัฒนธรรมของโลกในบริเวณนี้มีบ่อน้ำใสรวมกันกว่า 8 บ่อ เป็นน้ำที่เกิดจากการละลายของหิมะจากบนภูเขาไฟฟูจิมีอายุมากกว่า 1,200 ปี อีสาระถ่ายภาพ หรือ ซิมของอร่อยๆ เช่น โมจิย่าง แสนอร่อย ซึ่งเป็นของขึ้นชื่อของหมู่บ้านแห่งนี้เอง **แทนโดยไม่แจ้งให้ท่านทราบล่วงหน้าทุกกรณี**

ของหิมะจากบนภูเขาไฟฟูจิมีอายุมากกว่า 1,200 ปี อีสาระถ่ายภาพ หรือ ซิมของอร่อยๆ เช่น โมจิย่าง แสนอร่อย ซึ่งเป็นของขึ้นชื่อของหมู่บ้านแห่งนี้เอง **แทนโดยไม่แจ้งให้ท่านทราบล่วงหน้าทุกกรณี**



ไฮไลท์ของคนรักดอกไม้ต้องไม่พลาด สวนโออิชิ พาร์ค (Oishi Park) เป็นจุดชมวิวกที่สามารถเห็นภูเขาไฟฟูจิได้ เกือบทั้งลูก ตั้งอยู่ริมฝั่งทะเลสาบคาวากูจิโกะฝั่งเหนือ เป็นที่นิยมของนักท่องเที่ยวชาวญี่ปุ่นซึ่งมาพักผ่อนตากอากาศ ชมวิว ดื่มด่ำกับความงามของทิวทัศน์ ในวันที่อากาศแจ่มใส อีสาระถ่ายภาพความงามของภูเขาไฟฟูจิและดอกไม้บานา พันธุ์สีสันสดใสเต็มทุ่งแห่งนี้ พร้อมทั้งเลือกชมและซื้อสินค้าพื้นเมืองและขนมต่างๆ ตามอัธยาศัย

(ดอกไม้ไม่บาน หรือ บานช้า สีของใบไม้เปลี่ยนเร็ว หรือช้า ของแต่ละฤดูกาล ทั้งนี้ขึ้นอยู่กับสภาพอากาศในแต่ละปี)**

เย็น ๑๐ รับประทานอาหารเย็น (มื้อที่4) **Buffet ชาบูแบบไม่อิน!!** ชนิดของชาบูขึ้นอยู่กับ การนำเข้าของโรงแรม



ที่พัก: Shirakaba resort Ikenotaira Hotel / Ikenotaira Shirakaba Kogen Hotel 3* หรือระดับใกล้เคียงกัน (ชื่อโรงแรมที่ท่านพัก ทางบริษัทจะทำการแจ้งพร้อมใบนัดหมาย 5-7 วันก่อนเดินทาง)

Highlight! เมนูที่มาญี่ปุ่นแล้วต้องได้ลิ้มลองคงไม่พ้น **ชาบูยักษ์ แล้วให้ทานเป็นแบบไม่อินบุฟเฟ่ต์อีก !!** ชาบูที่เนื้อแน่น สดใหม่ ลองกินกับน้ำจิ้มสไตล์ ญี่ปุ่นสักครั้งคงจะฟินไม่น้อย หลังจากมื้ออาหาร ยังมี **ออนเซ็น (Onsen)** ให้แช่ เพื่อคลายความเหนื่อยล้าจากการเดินทางหรือความเครียดในเรื่องต่างๆ **ไอโห คุ่มยิ่งกว่าคัม!**



วันที่สี่ เมืองอินูยามะ – เมืองเก่าอินูยามะ โจคะมาจิ – เมืองนาโกย่า – วัดโอสึคันบง – ถนนช้อปปิ้งซากาเอะ(โอเอซิส21+ ที่วีทาวเวอร์) – จังหวัดกิฟุ – Aeon Mall 🍴 อาหาร เช้า

เช้า 🍴 รับประทานอาหารเช้า ณ โรงแรม **(มือที่5)**

เดินทางสู่ **เมืองอินูยามะ (Inuyama)** (ใช้เวลาเดินทางโดยประมาณ 3 ชั่วโมง) เป็นเมืองเล็กๆ ที่เต็มไปด้วยเสน่ห์ของเมืองเก่าแก่ที่ยังคงรักษาสถาปัตยกรรมดั้งเดิมเอาไว้ได้เป็นอย่างดี ทำให้ผู้มาเยือนรู้สึกเหมือนได้ย้อนเวลากลับไปสู่ยุคสมัยเอโดะ **เสน่ห์ที่ยังคงอยู่ เมืองเก่าอินูยามะ โจคะมาจิ (Inuyama Jokamachi)** ตลอดเส้นทางราว 1 กิโลเมตร จะเต็มไปด้วยบ้านเรือนไม้เก่าแก่ที่เปิดเป็นร้านค้า ร้านอาหาร คาเฟ่ ร้านขายของที่ระลึกต่างๆ (ค่าทัวร์**ไม่รวมค่าเข้าชม** หรือกิจกรรมอื่นๆ บริเวณเมืองเก่าอินูยามะ โจคะมาจิ)



หากพอมีเวลาแนะนำ ให้ท่านอิสระเดินเล่นบริเวณใกล้เคียง ปราสาทอินูยามะ (Inuyama Castle) (ค่าทัวร์ไม่รวมค่าเข้าชมปราสาท**)** ถูกสร้างขึ้นในปี 1537 ไม้ ถือเป็นปราสาทที่เก่าแก่ที่สุดในญี่ปุ่น มีสถาปัตยกรรมทั้งงดงามและยังถูกรักษาไว้อย่างดี ที่นี้ถือว่าเป็นจุดชมวิวที่สวยงามของแม่น้ำคิโซะ (Kiso River) และบ้านเรือนที่สวยงามของญี่ปุ่น **สายบุญไม่ควรพลาด ศาลเจ้าซังโคอินาริ (Sanko Inari Shrine)** ที่มีผู้คนมักมาขอพรเรื่องความรัก การสมหวังในชีวิตคู่ การพบเจอคู่ครองที่ดี บรรยากาศสุดโรแมนติคด้วยแผ่นป้ายขอพรไม้รูปหัวใจและโทริอิสีแดง



เที่ยง อิสระอาหารเที่ยง ตามอัธยาศัย เพื่อไม่รบกวนเวลาของท่าน

นำท่านเดินทางสู่ **เมืองนาโกย่า (Nagoya)** (ใช้เวลาเดินทางโดยประมาณ 1 ชั่วโมง) เมืองท่าที่ใหญ่ที่สุดในภูมิภาคชูบุ เมืองใหญ่มีสิ่งที่น่าสนใจไม่แพ้เมืองอื่นๆ ทั้งจุดชมธรรมชาติ พิพิธภัณฑ์ สวนสนุกและอื่นๆ อีกมากมาย **มุเตจูงรักจงรัก วัตโอสึคันบง (Osu Kannon Temple)** วัดพุทธที่มีชื่อเสียงโด่งดัง เป็นที่ประดิษฐานของเทพเจ้าคันนง เชื่อกันว่าช่วยให้ผู้คนสมหวังในความรัก **ช็อปกระจายกันต่อ ถนนช้อปปิ้งซากาเอะ (Sakae)** ถือเป็นย่านการค้าที่คึกคักและทันสมัยที่สุดของนาโกย่า เดินช้อปปิ้งเพลินเวลา มีห้างสรรพสินค้าขนาดใหญ่หลายแห่งมากในย่านนี้ และยังเป็นแหล่งรวบรวมของร้านแบรนด์เนมยอดนิยมอย่าง H&M, Bershka, Adidas, miu miu, GAP, Louis Vuitton หากช้อปปิ้งเหนื่อยมีร้านอาหาร คาเฟ่ ให้เลือกชิมอาหารต่างๆ และนั่ง พักให้หายเหนื่อย สุดยอดถือว่าครบมาก!



หากพอมีเวลาแนะนำให้ท่านอิสระท่องเที่ยวสุดยอด โอเอซิส 21 (Oasis 21) เป็นอาคารสถาปัตยกรรมสมัยใหม่ที่มีเอกลักษณ์ โดดเด่นด้วยพื้นที่สีเขียวขนาดใหญ่บนชั้นดาดฟ้า เรียกว่า "สวนน้ำวน" (Waterfall Garden) **จุดชมวิวกี้อิตตลอดกาล หอคอยโทรทัศน์นาโกย่า (Nagoya TV Tower)** เป็นหอคอยสูง 180 เมตร ถือว่าเป็นจุดชมวิวมืองนาโกย่าแบบ 360 องศา จากชั้น 100 ไร่โห! จะสวยงามเต็มตาแค่ไหน หรือจะชมพิพิธภัณฑ์ ต่อด้วยร้านอาหาร ช้อปปิ้งในร้านขายของที่ระลึก อะไรจะครบขนาดนี้เนี่ย คุณพระ!! (ค่าทัวร์ไม่รวมค่าเข้าชม โอเอซิส 21 และ หอคอยโทรทัศน์นาโกย่า หรือพื้นที่อื่นๆ บริเวณซากาเอะ)



เดินทางสู่ **จังหวัดกิฟุ** (ใช้เวลาเดินทางโดยทางประมาณ 1 ชั่วโมง) เป็นเมืองที่มีธรรมชาติอันอุดมสมบูรณ์ พื้นที่ส่วนใหญ่ถูกล้อมรอบด้วยภูเขาและแม่น้ำ อีกทั้งยังมีวัฒนธรรมโบราณที่สืบทอดต่อกันมา บ้านทรงโบราณที่ยังคงหลงเหลืออยู่มาจนถึงปัจจุบัน เป็นเมืองที่มีเสน่ห์ในตัวเองอย่างมาก **ช้อปปิ้ง** Aeon Mall มีร้านค้ามากมาย เช่น ร้านอาหารสดผลไม้ และร้านขนมหวานคาเฟ่ที่นั่งจิบชา รวมถึงศูนย์อาหารที่ให้บริการอาหารรสเลิศ รวมไปถึงร้านจำหน่ายสินค้าและของใช้ในชีวิตประจำวันเกี่ยวกับความงามและสุขภาพ เช่น เครื่องสำอาง อาหารเพื่อสุขภาพ และผลิตภัณฑ์ยา มีตัวเลือกที่หลากหลาย ให้ท่านเลือกหาผลิตภัณฑ์ที่ถูกต้อง

เย็น **อิสระอาหารเย็น ตามอัธยาศัย** เพื่อไม่รบกวนเวลาของท่าน

ที่พัก: Hotel Koyo 3* หรือ ระดับใกล้เคียงกัน

ชื่อโรงแรมที่ท่านพัก ทางบริษัทจะทำการแจ้งพร้อมใบนัดหมาย 5-7 วันก่อนเดินทาง

วันที่ห้า เกียวโต - ศาลเจ้าฟูชิมิอินาริ - โอซาก้า - ปราสาทโอซาก้า(ด้านนอก) - ย่านชินไซบาชิ - เมืองอิชิบิซาโนะ **🍱 อาหาร เช้า, เกียง**

เช้า **🍱 รับประทานอาหารเช้า ณ โรงแรม (มื้อที่6)**

เดินทางสู่ **เกียวโต (Kyoto)** (ใช้เวลาเดินทางโดยทางประมาณ 2 ชั่วโมง) มีความสำคัญในฐานะอดีตเมืองหลวงที่รุ่งเรืองอย่างยาวนานร่วมหนึ่งพันปี เป็นเสมือนจุดกำเนิดของความเจริญรุ่งเรืองที่ทุกคนรู้จัก ทั้งวัดวาอารามศาลเจ้าเก่าแก่ เกอิชา และย่านเมืองเก่าที่เรียงรายด้วยบ้านเรือนไม้ **เที่ยวชมศาลเจ้าที่มีความเก่าแก่มากกว่าพันปี ศาลเจ้าฟูชิมิอินาริ (Fushimi Inari)** สร้างขึ้นครั้งแรกในปี ค.ศ.711 บนยอดเขา Inariyama ที่คนไทยเรียกว่า ศาลเจ้าแดง หรือ ศาลเจ้าจิ้งจอก เป็นสถานที่ที่มีความสำคัญแห่งหนึ่งของเมืองเกียวโต (Kyoto) มีชื่อเสียงโด่งดังจากประตูโทริอิ (Torii Gate) หรือเสาประตูสีแดงที่เรียงตัวกันข้างหลังศาลเจ้าจำนวนหลายหมื่นต้น จนเป็นทางเดินได้ทั่วทั้งภูเขาอินาริ ผู้คนเชื่อกันว่าเป็นภูเขาศักดิ์สิทธิ์ โดยเทพอินาริจะเป็นตัวแทนของความอุดมสมบูรณ์ การเก็บเกี่ยวข้าว รวมไปถึงพืชผลไร่นาต่างๆ และมักจะมีจิ้งจอกเป็นสัตว์คู่กาย ดังนั้นบริเวณศาลเจ้าจึงมีรูปปั้นจิ้งจอกอยู่มากมาย

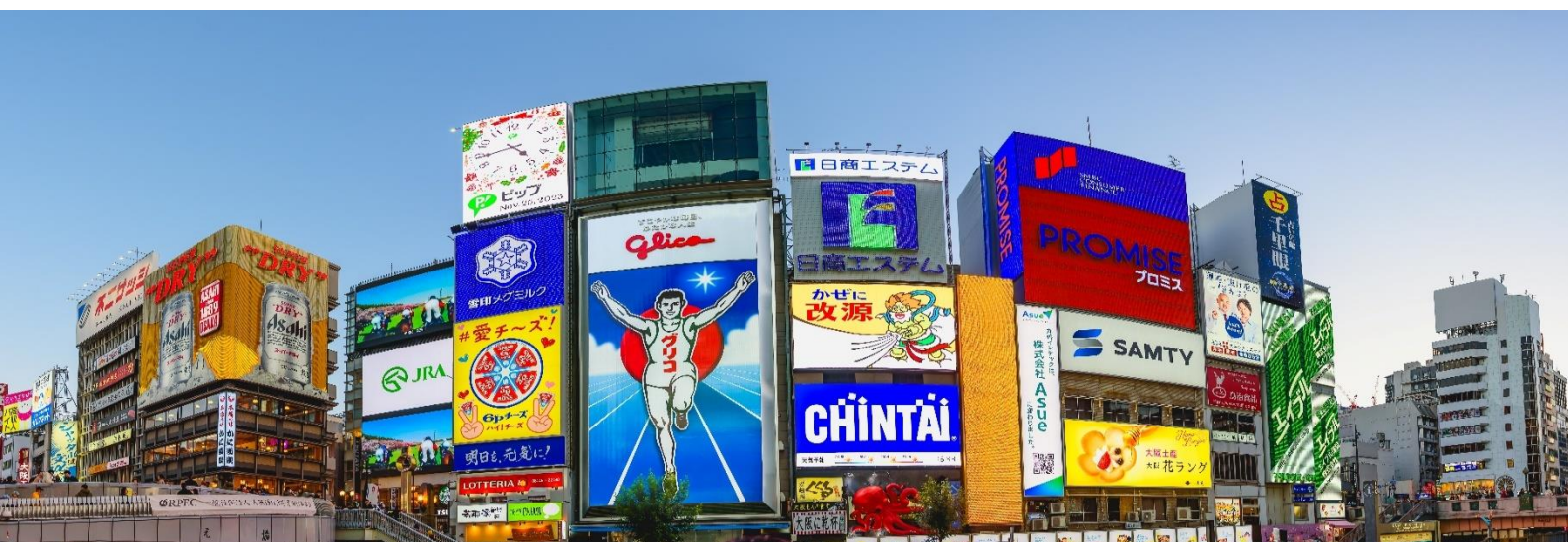


เกียง **🍱 รับประทานอาหารเกียง (มื้อที่7)**

จากนั้นพาทุกท่านเดินทางสู่ **โอซาก้า (Osaka)** (ใช้เวลาเดินทางโดยทางประมาณ 1 ชั่วโมง) เป็นเมืองที่มีขนาดเศรษฐกิจใหญ่เป็นอันดับ 2 และมีประชากรมากเป็นอันดับ 3 ของประเทศญี่ปุ่น **ถ่ายภาพด้านหน้ากับ ปราสาทโอซาก้า (Osaka Castle)** (ค่าทัวร์ไม่รวมค่าเข้าปราสาท) ชมปราสาทเก่าแก่ของญี่ปุ่น ถูกสร้างขึ้นในช่วงครึ่งหลังของศตวรรษที่ 16 เพื่อเป็นที่พำนักของโทโยโทมิ ฮิเดโยชิ ผู้รวมญี่ปุ่นให้เป็นหนึ่งเดียวในสมัยนั้น ใช้เวลาตั้งแต่เริ่มก่อสร้างจนถึงเสร็จสมบูรณ์ยาวนานกว่า 16 ปี เป็นปราสาทขนาดใหญ่ที่กลายเป็นหนึ่งในสัญลักษณ์ของญี่ปุ่น ในปัจจุบันปราสาทโอซาก้าก็ยังคงได้รับการดูแลให้อยู่ในสภาพที่น่าเกรงขามและยิ่งใหญ่ จนนับว่าเป็นหนึ่งในสามปราสาทที่มีชื่อเสียงที่สุดในญี่ปุ่น



เช็คนย่านดัง ย่านชินไซบาชิ (Shinsaibashi) ย่านช้อปปิ้งขนาดมหึมาระยะทางกว่า 600 เมตร เต็มไปด้วยร้านเครื่องสำอาง ร้านขายเสื้อผ้า ร้านปลอดภาษี (Duty Free) ร้าน 100 เยน ไปจนถึงร้านอาหารและคาเฟ่ก็รวมตัวกันอยู่ที่นี่ และจุดเด่นคือมี **ป้ายไฟกูลิโกะ (Glico LED)** ป้ายไฟที่ไม่เพียงบ่งบอกความนิยมของแบรนด์ขนมชื่อดังอย่างกูลิโกะเท่านั้น แต่ยังเป็นแลนด์มาร์คสำคัญที่สุดแห่งหนึ่งของเมืองโอซาก้าอีกด้วย โดยป้ายไฟกูลิโกะ (Glico LED) นี้ ถูกสร้างขึ้นมาครั้งแรกในปี ค.ศ. 1953 ตั้งอยู่บริเวณสะพานฮิบิชิบาชิ (Ebisubashi Bridge) สะพานเล็กๆที่เชื่อมต่อระหว่าง **ย่านโดทงโบริ (Dotonbori)** กับย่านชินไซบาชิ ย่านการค้ายอดนิยมของโอซาก้า



เดินทางสู่เมือง **เมืองอิซุมิซาโนะ(Izumisano)** (ใช้เวลาเดินทางโดยประมาณ 2 ชั่วโมง) เป็นเมืองที่ได้ชื่อว่าเป็น

ประตูสู่คันไซ เมืองนี้ถือว่ามีคามสำคัญทางประวัติศาสตร์และสถาปัตยกรรมที่สวยงาม

ที่พักร: Izumisano Center Hotel / N GATE HOTEL 3* หรือ ระดับใกล้เคียงกัน

ชื่อโรงแรมที่ท่านพัก ทางบริษัทจะทำการแจ้งพร้อมใบนัดหมาย 5-7 วันก่อนเดินทาง

กรณีที่ได้พัก Izumisano Center Hotel อีระท่องเที่ยวโดยรถแท็กซี่ (ค่าตัวไม่รวมค่ารถโดยสาร) ใช้เวลาโดยประมาณ 7 นาที เพื่อเดินทางไป **ริнку พรีเมียม เอาท์เล็ต Rinku Premium Outlets** หรือ **กรณีที่ได้พัก N GATE HOTEL OSAKA** ท่านสามารถอิสระเดินเล่น ใช้ระยะเวลาประมาณ 11 นาที เพื่อไปช้อปปิ้งที่ **ริнку พรีเมียม เอาท์เล็ต Rinku Premium Outlets** ที่ถูกออกแบบมาโดยได้แรงบันดาลใจมาจากบรรยากาศท่าเรือตอนใต้ของอเมริกา จำลองเป็นเสมือนเมืองท่าแห่งการช้อปปิ้งที่ยิ่งใหญ่ ภายใต้การตกแต่งที่ดูหรูหราโมเดิร์นและรวบรวมแบรนด์ดังมากถึง 210 ร้าน ครบครันทั้งเสื้อผ้า กระเป๋า รองเท้า และอุปกรณ์เครื่องใช้ภายในบ้าน เช่นแบรนด์ Dolce & Gabbana, Armani, Kate Spade New York, Coach, United Arrows, NIKE, Adidas และ Royal Copenhagen ยังมีมุมให้นั่งพักผ่อนอย่างศูนย์อาหารที่คัดร้านดีร้านอร่อยให้นั่งทานอีกด้วย



วันที่หก ทำอากาศยานนานาชาติคันไซ – ทำอากาศยานนานาชาติดอนเมือง

🍽️ อาหาร เช้า

เช้า **🍽️** รับประทานอาหารเช้า ณ โรงแรม (เนื้อที่8) หรือบริการอาหาร แบบกล่อง SET BOX กรณีที่ พักอยู่ห่างจาก สนามบินหรือกรณีห้องอาหารโรงแรมเปิดช้า

เดินทางสู่ ทำอากาศยานนานาชาติคันไซ ประเทศญี่ปุ่น เพื่อเตรียมตัวเดินทางกลับ ประเทศไทย

10.05 น. เดินทางสู่ ประเทศไทย โดยสายการบิน AIR ASIA X (XJ) เที่ยวบินที่ XJ613 (ค่าตัวไม่รวมค่าอาหารบนเครื่อง บน เครื่องมีจำหน่าย)

14.05 น. เดินทางถึง ทำอากาศยานนานาชาติดอนเมือง ประเทศไทย โดยสวัสดิภาพ

หมายเหตุ: รายการทัวร์สามารถเปลี่ยนแปลงได้ตามความเหมาะสม เนื่องจากสภาวะอากาศ, การเมือง, สายการบิน การจราจรช่วงเทศกาลหรือวันหยุดของญี่ปุ่น เป็นต้น โดยมีต้องแจ้งให้ทราบล่วงหน้า โดยทางผู้จัดจะปรับเปลี่ยนโดยคำนึงถึงผลประโยชน์ของท่านเป็นหลัก เพื่อให้ท่านท่องเที่ยวได้ครบถ้วนตามโปรแกรม

*การบริการของรถบัสนำเที่ยวญี่ปุ่น ตามกฎหมายของประเทศญี่ปุ่นนั้น สามารถให้บริการสูงสุดวันละไม่เกิน 11 ชั่วโมง และไม่สามารถขอเพิ่มเวลาใช้บริการรถบัสนำเที่ยวได้ โดยมีคนขับรถและคนขับจะเป็นผู้บริหารเวลาตามความเหมาะสม จึงขอสงวนสิทธิ์ในการปรับเปลี่ยนเวลาท่องเที่ยวตามสถานที่ในโปรแกรมการเดินทาง

**** ตามกฎหมายของประเทศญี่ปุ่นนั้น สามารถให้บริการสูงสุดวันละไม่เกิน 11 ชั่วโมง กรณีที่คนขับรถไม่ได้พักโรงแรมเดียวกับกรุ๊ปทัวร์ หรือ คนขับรถต้องนำรถส่งกลับบริษัทฯ จะสามารถให้บริการกรุ๊ปทัวร์ในวันนั้นๆ ได้สูงสุด 10 ชั่วโมง เท่านั้น เพื่อเป็นการเพื่อเวลาให้คนขับรถถึงที่หมายปลายทางนั้นๆ แล้วเวลารวมทั้งสิ้นไม่เกินเวลา 11 ชม. ตามที่กฎหมายกำหนดบังคับ**

ประกาศสำคัญ: รับเฉพาะผู้มีวัตถุประสงค์เพื่อการท่องเที่ยวเท่านั้น ค่าทัวร์ที่จ่ายให้กับผู้จัด เป็นการชำระแบบจ่ายชำระขาด และผู้จัดได้ชำระให้กับสายการบินและสถานที่ต่างๆ แบบชำระขาดเช่นกันก่อนออกเดินทาง ฉะนั้นหากท่านไม่ได้ร่วมเดินทางหรือใช้บริการตามรายการไม่ด้วยสาเหตุใด หรือได้รับการปฏิเสธการเข้าหรือออกนอกเมืองจากประเทศในรายการ (ประเทศไทยและประเทศญี่ปุ่น) ทางผู้จัดขอสงวนสิทธิ์การคืนเงินสดส่วนใดๆ รวมทั้งค่าตั๋วเครื่องบินให้แก่ท่าน

เงื่อนไขการให้บริการ

- ▶ การเดินทางครั้งนี้ต้องมีจำนวน 20 ท่านขึ้นไป กรณีไม่ถึงจำนวนดังกล่าว
 - จะส่งจอยน์ทัวร์กับบริษัทที่มีโปรแกรมใกล้เคียงกัน
 - หรือเลื่อน หรือยกเลิกการออกเดินทาง โดยทางบริษัทจะทำการแจ้งให้ท่านทราบล่วงหน้าก่อนการเดินทางประมาณ 10 วัน
 - หรือขอสงวนสิทธิ์ในการปรับราคาค่าบริการเพิ่ม (ในกรณีที่ผู้เดินทางไม่ถึง 15 ท่าน และท่านยังประสงค์เดินทางต่อ) โดยทางบริษัทจะทำการแจ้งให้ท่านทราบล่วงหน้า
 - ▶ ในกรณีที่ลูกค้าต้องออกตัวโดยสารภายในประเทศ กรุณาติดต่อเจ้าหน้าที่ของบริษัทฯ ก่อนทุกครั้ง มิฉะนั้นทางบริษัทจะไม่รับผิดชอบใดๆ ทั้งสิ้น
 - ▶ การจองทัวร์และชำระค่าบริการ
 - **กรุณาชำระค่ามัดจำ ท่านละ 20,000 บาท** กรุณาส่งสำเนาหน้าพาสปอร์ต พร้อมเอกสารชำระมัดจำค่าทัวร์
 - ค่าทัวร์ส่วนที่เหลือชำระ 25-30 วันก่อนออกเดินทาง **กรณีบริษัทฯ จำเป็นต้องออกตัวก่อนท่านจำเป็นต้องชำระค่าทัวร์ส่วนที่เหลือตามที่บริษัทกำหนดแจ้งเท่านั้น**
- **สำคัญ**** สำเนาหน้าพาสปอร์ตผู้เดินทาง (จะต้องมีอายุเหลือมากกว่า 6 เดือนก่อนหมดอายุนับจากวันเดินทางไป-กลับและจำนวนหน้าหนังสือเดินทางต้องเหลือว่างสำหรับติดวีซ่าไม่ต่ำกว่า 3 หน้า) ****กรุณาตรวจสอบก่อนส่งให้บริษัทมิฉะนั้นทางบริษัทจะไม่รับผิดชอบกรณีพาสปอร์ตหมดอายุ **** กรุณาส่งพร้อมหลักฐานการโอนเงินมัดจำ

เงื่อนไขการยกเลิก

- ยกเลิกก่อนการเดินทางตั้งแต่ 30 วันขึ้นไป คืนเงินค่าทัวร์โดยหักค่าใช้จ่ายที่เกิดขึ้นจริง
 - ยกเลิกก่อนการเดินทาง 15-29 วัน ยึดเงิน 50% จากยอดที่ลูกค้าชำระมา และเก็บค่าใช้จ่ายที่เกิดขึ้นจริง(ถ้ามี)
 - ยกเลิกก่อนการเดินทางน้อยกว่า 15วัน ขอสงวนสิทธิ์ยึดเงินเต็มจำนวน
- *กรณีมีเหตุยกเลิกทัวร์ โดยไม่ใช้ความผิดของบริษัททัวร์ คืนเงินค่าทัวร์โดยหักค่าใช้จ่ายที่เกิดขึ้นจริง(ถ้ามี)
*ค่าใช้จ่ายที่เกิดขึ้นจริง เช่น ค่ามัดจำตัวเครื่องบิน โรงแรม ค่าวีซ่า และค่าใช้จ่ายจำเป็นอื่นๆ

กรณีจองทัวร์วันหยุดเทศกาล วันหยุดนักขัตฤกษ์ วันหยุดยาวต่อเนื่อง หากได้มีการแจ้งยกเลิกทัวร์ ทางบริษัทฯ ขอสงวนสิทธิ์เก็บค่าทัวร์ทั้งหมด โดยไม่มีเงื่อนไขใดๆ ทั้งสิ้น

อัตราค่าบริการนี้ รวม

ค่าตัวโดยสารเครื่องบินไป-กลับ ชั้นประหยัดพร้อมค่าภาษีสนามบินทุกแห่งตามรายการทัวร์ข้างต้น (ตัวกรุ๊ปไม่สามารถ Upgrade ที่นั่ง ได้ และต้องเดินทางไป-กลับพร้อมตัวกรุ๊ปเท่านั้นไม่สามารถเลื่อนวันได้)

1. ค่าที่พักห้องละ 2-3 ท่าน ตามโรงแรมที่ระบุไว้ในรายการหรือ ระดับใกล้เคียงกัน

กรณีพัก 3 ท่านถ้าวันที่เข้าพักห้องโรงแรม ไม่มีห้อง TRP (3 ท่าน) อาจจำเป็นต้องแยกพัก 2 ห้อง (มีค่าใช้จ่ายพักเดี่ยวเพิ่ม) กรณีห้อง TWIN BED (เตียงเดี่ยว 2 เตียง) ซึ่งโรงแรมไม่มีหรือเต็ม ทางบริษัทขอปรับเป็นห้อง DOUBLE BED แทนโดยมีต้องแจ้งให้ทราบล่วงหน้า หรือ หากต้องการห้องพักแบบ DOUBLE BED (1 เตียงใหญ่) ซึ่งโรงแรมไม่มีหรือเต็ม ทางบริษัทขอปรับเป็นห้อง TWIN BED แทนโดยมีต้องแจ้งให้ทราบล่วงหน้า กรณีห้องพักในเมืองที่ระบุไว้ในโปรแกรมมีเทศกาลวันหยุด มีงานแฟร์ต่างๆ บริษัทขอจัดที่พักในเมืองใกล้เคียงแทน

2. ค่าอาหาร ค่าเข้าชม และ ค่ายานพาหนะทุกชนิด ตามที่ระบุไว้ในรายการทัวร์ข้างต้น

3. เจ้าหน้าที่บริษัท ๗ คอยอำนวยความสะดวกตลอดการเดินทาง

4. ค่าน้ำหนักกระเป๋า **สายการบิน AirAsia X (XJ) สัมภาระโหลดใต้ท้องเครื่อง ไม่เกิน 20 กิโลกรัมและ ถือขึ้นเครื่องได้ 7 กิโลกรัม** และค่าประกันวินาศภัยเครื่องบินตามเงื่อนไขของแต่ละสายการบินที่มีการเรียกเก็บ และกรณีสัมภาระเกินท่านต้องเสียค่าปรับตามที่สายการบินเรียกเก็บ ****กรณีท่านมีความประสงค์จะซื้อน้ำหนักเพิ่ม กรุณาแจ้งพร้อมจองทัวร์หรือก่อนเดินทางอย่างช้า 10 วัน พร้อมชำระค่าน้ำหนัก**** **ซื้อน้ำหนักเพิ่ม 5 กก. ชำระเพิ่ม 700 บาท /เพิ่ม 10 กก. ชำระเพิ่ม 1,400 บาท/เพิ่ม 20 กก. ชำระเพิ่ม 3,500 บาท**

5. ค่าประกันอุบัติเหตุตามกรมธรรม์วงเงิน 1,000,000 บาท ค่ารักษาพยาบาล ตามเงื่อนไขของบริษัทฯ ประกันภัยที่บริษัททำไว้ ทั้งนี้ยอมอยู่ในข้อจำกัดที่มีการตกลงไว้กับบริษัทประกันชีวิต ทุกกรณี ต้องมีใบเสร็จและเอกสารรับรองทางการแพทย์ จากหน่วยงานที่เกี่ยวข้อง ไม่คุ้มครองโรคประจำตัว การสูญเสียทรัพย์สินส่วนตัวของผู้เดินทาง และไม่รวมประกันสุขภาพ ท่านสามารถสั่งซื้อประกันสุขภาพเพิ่มได้จากบริษัทประกันทั่วไป

6. ค่าภาษีสนามบิน และค่าภาษีน้ำมันตามรายการทัวร์

7. ค่ารถปรับอากาศน้ำเขียวตามระบุไว้ในรายการ พร้อมคนขับรถ (กฎหมายไม่อนุญาตให้คนขับรถเกิน 11 ชม./วัน)

8. รวมภาษีมูลค่าเพิ่ม 7% และภาษีหัก ณ ที่จ่าย 3% (ค่าบริการเท่านั้น)

อัตราค่าบริการนี้ ไม่รวม

1. ค่าทำหนังสือเดินทางไทย และเอกสารต่างด้าวต่างๆ

2. ค่าใช้จ่ายอื่นๆ ที่นอกเหนือจากรายการระบุ อาทิเช่น ค่าอาหาร เครื่องดื่ม ค่าชัคการ์ด ค่าโทรศัพท์ เป็นต้น

3. ค่าภาษีทุกรายการคิดจากยอดบริการ, ค่าภาษีเดินทาง (ถ้ามีการเรียกเก็บ)

4. ค่าภาษีน้ำมันที่สายการบินเรียกเก็บเพิ่มหลังจากทางบริษัทฯ ได้ออกตั๋วเครื่องบิน และได้ทำการขายโปรแกรมไปแล้ว

5. ค่าพนักงานยกกระเป๋าที่โรงแรม

6. ค่าทิปโกลด์ คนขับรถ ขออนุญาตนำเก็บ ณ สนามบินวันแรก ท่านละ 2,000 บาท / ท่าน

หมายเหตุ

กรุณาอ่านศึกษารายละเอียดทั้งหมดก่อนทำการจอง เพื่อความถูกต้องและความเข้าใจตรงกันระหว่างท่านลูกค้าและบริษัทฯ และเมื่อท่านตกลงชำระเงินมัดจำหรือค่าทัวร์ทั้งหมดกับทางบริษัทฯ แล้ว ทางบริษัทฯ จะถือว่าท่านได้ยอมรับเงื่อนไขข้อตกลงต่างๆ ทั้งหมด

1. บริษัทฯ ขอสงวนสิทธิ์ที่จะเลื่อนการเดินทางหรือปรับราคาค่าบริการขึ้นในกรณีที่ผู้ร่วมคณะไม่ถึง 15 ท่าน
2. ขอสงวนสิทธิ์การเก็บค่าน้ำมันและภาษีสนามบินทุกแห่งเพิ่ม หากสายการบินมีการปรับขึ้นก่อนวันเดินทาง
3. บริษัทฯ ขอสงวนสิทธิ์ในการเปลี่ยนเที่ยวบิน โดยมีต้องแจ้งให้ทราบล่วงหน้าเนื่องจากสาเหตุต่างๆ
4. บริษัทฯ จะไม่รับผิดชอบใดๆ ทั้งสิ้น หากเกิดกรณีความล่าช้าจากสายการบิน, การยกเลิกบิน, การประท้วง, การนัดหยุดงาน, การก่อการจลาจล, ภัยธรรมชาติ, การนำสิ่งของผิดกฎหมาย ซึ่งอยู่นอกเหนือความรับผิดชอบของบริษัทฯ
5. บริษัทฯ จะไม่รับผิดชอบใดๆ ทั้งสิ้น หากเกิดสิ่งของสูญหาย อันเนื่องเกิดจากความประมาทของท่าน, เกิดจากการโจรกรรม และ อุบัติเหตุจากความประมาทของนักท่องเที่ยวเอง
6. เมื่อท่านตกลงชำระเงินมัดจำหรือค่าทัวร์ทั้งหมดกับทางบริษัทฯ แล้ว ทางบริษัทฯ จะถือว่าท่านได้ยอมรับเงื่อนไขข้อตกลงต่างๆ ทั้งหมด
7. รายการนี้เป็นเพียงข้อเสนอที่ต้องได้รับการยืนยันจากบริษัทฯ อีกครั้งหนึ่ง หลังจากได้สำรองโรงแรมที่พักในต่างประเทศเรียบร้อยแล้ว โดยโรงแรมจัดในระดับใกล้เคียงกัน ซึ่งอาจจะปรับเปลี่ยนตามที่ระบุในโปรแกรม
8. การจัดการเรื่องห้องพัก เป็นสิทธิ์ของโรงแรมในการจัดห้องให้กับกรุ๊ปที่เข้าพัก โดยมีห้องพักสำหรับผู้สูบบุหรี่ / ปลอดบุหรี่ได้ โดยอาจจะขอเปลี่ยนห้องได้ตามความประสงค์ของผู้ที่พัก ทั้งนี้ขึ้นอยู่กับความพร้อมให้บริการของโรงแรม และไม่สามารถรับประกันได้
9. กรณีผู้เดินทางต้องการความช่วยเหลือเป็นพิเศษ อาทิเช่น **ใช้วีลแชร์ กรุณาแจ้งบริษัทฯ อย่างน้อย 14 วัน ก่อนการเดินทาง** มิฉะนั้น บริษัทฯ ไม่สามารถจัดการได้ล่วงหน้าได้
10. มัคคุเทศก์ พนักงานและตัวแทนของผู้จัด ไม่มีสิทธิ์ในการให้คำสัญญาใดๆ ทั้งสิ้นแทนผู้จัด นอกจากมีเอกสารลงนามโดยผู้มีอำนาจของผู้จัดกำกับเท่านั้น
11. ผู้จัดจะไม่รับผิดชอบและไม่สามารถคืนค่าใช้จ่ายต่างๆ ได้เนื่องจากเป็นการเหมาจ่ายกับตัวแทนต่างๆ ในกรณีที่ผู้เดินทางไม่ผ่านการพิจารณาในการตรวจคนเข้าเมือง-ออกเมือง ไม่ว่าจะเป็นกองตรวจคนเข้าเมืองหรือกรมแรงงานของทุกประเทศในรายการท่องเที่ยว อันเนื่องมาจากการกระทำที่ส่อไปในทางผิดกฎหมาย การหลบหนี เข้าออกเมือง เอกสารเดินทางไม่ถูกต้อง หรือ การถูกปฏิเสธในกรณีอื่นๆ

Click เพื่อดูรายละเอียด

➤ คลิก เพื่อดูรายละเอียด Miracle Lounge-> <https://bit.ly/4chOXvk>



The image features a collage. The top portion shows the interior of the Miracle Lounge, which is a modern lounge with dark leather seating, white ottomans, and large windows overlooking an airport tarmac. A small logo in the top left corner of the lounge photo reads 'UNTRAIT'. The bottom portion of the collage is a collection of various Thai dishes, including fried chicken, stir-fried vegetables, fried fish, and a plate of rice with a side of white rice.

@Miracle Lounge

ลานจัสมานบิน

กิน+ดื่ม อาหาร ไวน์ เบียร์ ไม่อัน 2 ชั่วโมง

เริ่มต้น **800.-**

เริ่มต้น **950.-**

คอนเมือง

สุวรรณภูมิ

ราคานี้อาจมีการเปลี่ยนแปลง กรุณาอัปเดตกับเชลอีกครั้ง

Click หรือ Scan QR เพื่อดูรายละเอียด

- คลิก เพื่อดูรายละเอียด ประกันการเดินทาง -> <https://bit.ly/49WjoFV>
- คลิก เพื่อดูรายละเอียด Pocket Wi-Fi & Travel Sim -> <https://bit.ly/3x41LVW>
- คลิก เพื่อดูรายละเอียด Esim Travel -> <https://bit.ly/43gAhZm>

เตรียมพร้อม..ก่อนเดินทาง

จ่ายหลักร้อย..คุ้มครองหลักล้าน ทำ“ประกัน”การเดินทาง

- ✔ ทัวร์มีให้แต่...ประกันอุบัติเหตุ
- ✔ แต่ไม่มีประกันสุขภาพ
- ✔ ป่วยทีอาจเสียเงินเป็นล้าน



สามารถเข้ารับการรักษาทันที
มีไว้อุ่นใจ..ซื้อไว้ให้คนที่เรารัก

Pocket Wifi

- 1 เครื่อง แชนด์สูงสุด 5 ท่าน
- เล่นเน็ต Unlimited



Esim Travel

- ไม่ต้องเปลี่ยนซิมให้ยุ่งยาก
- Scan QR ใช้ได้ทันที

จองล่วงหน้ากับเรา..ถูกกว่าแน่นอน

หากสนใจกรุณาติดต่อ

- สอบถามผ่าน Line กด -> <https://lin.ee/5nDHU06>
- จดท้วงผ่าน FB inbox ก็ได้เช่นกัน -> <http://m.me/unithaitrip>
- หรือโทร 02-234-5936

UNITHAI TRIP UNITHAI TRIP การบริการทั้งหมดของเรา



Unithai-Care

- ร้องเรียนการให้บริการ
- บริการไม่สุภาพ (ติ - ชม)

LINE @unithaicare
02-234-5936 กด 7

Scan Qr Add Line -->



Unithai Big Group

- จัดกรุ๊ปเหมา Private Group
- คู่งาน , สัมมนา , VIP Group

LINE @unithaibiggroup
02-234-5936 กด 2
091-154-9999 กด 2

Scan Qr Add Line -->



Unithai Promotion

- ส่งโปรไฟล์ใหม่ประจำวัน
- ลดหนัก , ราคาดีที่สุด

LINE @unithaipromotion
02-234-5936 กด 1
091-154-9999 กด 1

Scan Qr Add Line -->



Unithai North

- รวมทัวริสบินตรงจากเชียงใหม่
- มีสาขาที่ "เชียงใหม่"

LINE @unithainorth
088-055-5581
088-055-5582

Scan Qr Add Line -->



Unithai Ticket

- ตัวเครื่องบินทุกประเทศทั่วโลก
- ผ่อนได้ 3-10 เดือน

LINE @proticket
02-234-5936 กด 3
091-154-9999 กด 3

Scan Qr Add Line -->



Unithai Visa

- รับทำวีซ่าทั่วโลก
- ไม่ซื้อทัวริสกับเราก็ทำได้

LINE @unithaivisa
02-234-5936 กด 4
091-154-9999 กด 4

Scan Qr Add Line -->

