



UNITHAI TRIP CO.LTD  
UNITHAI TRAVEL CO.LTD

33/47 Wall Street Tower 11 Floor,  
Surawongse Road, Suriyawongse,  
Bangrak, Bangkok 10500

ใบอนุญาตเลขที่ 11/09822

QR-ADD LINE



☎ 02-234-5936

| LINE ID: @unithaitrip (อย่าลืมเติม @ นะคะ)

| 🌐 www.unithaitrip.com

**รหัสโปรแกรม : 41300** (กรุณาแจ้งรหัสโปรแกรมทุกครั้งที่สอบถาม)

**ดีดวันหยุดยาว ลา 1 วันเท่านั้น**  
**เดินทาง 8 - 13 พ.ค. 68**

**เกี่ยวกับ!!**  
**มีเวลาช้อปปิ้ง**  
**✓ อาหารดี**  
**โรงแรมดี**

**ProJapan**  
**OSAKA**  
GUJO KAMIKOCHI TAKAYAMA SHIRAKAWAGO

**ราคาพิเศษ**  
**37,999.-**

**Prasatg Uoajimng** เมืองเก่าทาคายาม่า อีออนมอลล์  
ตลาดเช้าทาคายาม่า ชมความสวยงามของคามิโคจิ  
หมู่บ้านชิราคาวาโกะ ตลาดปลาTSRUGA  
ศาลเจ้าเออัน ซงซาแบบญี่ปุ่น DUTY FREE

**PJP54-XJ**  
**AirAsia 6วัน 4คืน**

**ตลาดปลา** **ชินโซบาชิ** **ซงซาแบบญี่ปุ่น**

**น้ำหนักกระเป๋า 20 กก.** **บริการอาหาร 6 มื้อ** **ที่พัก 3 คืน**

**Best Quality NO.1 PRO GUARANTEE**

**OSAKA KAMIKOCHI TAKAYAMA SHIRAKAWAGO FREE DAY 6วัน 4คืน**

ชมปราสาททุกใจ ฮาจิมัน เยือนเมืองเก่าทาคายาม่า ชมความสวยงามของคามิโคจิ

ถ่ายรูป เซ็คอินเก้ ๆ หมู่บ้านชิราคาวาโกะ ขอพรศาลเจ้าเออัน

ชิมอาหารทะเล ตลาดปลา TSRUGA เรียนรู้วิธีการชงซาแบบญี่ปุ่น ช้อปปิ้งที่ชินโซบาชิ

มีอิสระท่องเที่ยวหนึ่งวันเลือกซื้อ USJ หรือ ท่องเที่ยวตามอัธยาศัย

เดินทางโดยสายการบิน AIR ASIA X (XJ) บินตรงจาก ดอนเมือง สู่อุซาค้า

น้ำหนักสัมภาระโหลดใต้ท้องเครื่อง 20 Kg./ Carry on 7 Kg.

## สายการบิน | AIRLINE



AirAsia

น้ำหนักกระเป๋า

20  
KG

กระเป๋าขึ้นเครื่อง

7  
KG

เที่ยวบิน

XJ612

เวลาออก

01.15

เวลาถึง

08.40

DMK

สนามบิน  
ดอนเมือง

KIX

สนามบินคันไซ

เที่ยวบิน

XJ613

เวลาออก

09.55

เวลาถึง

14.20

KIX

สนามบินคันไซ



DMK

สนามบิน  
ดอนเมือง

วันที่	โปรแกรม	เช้า	เที่ยง	เย็น	โรงแรม
1	สนามบินดอนเมือง กรุงเทพฯ	-	-	-	
2	สนามบินโอซาก้า-ปราสาทกูโจฮาจิมัง-เมืองเก่า ทาคายาม่า-อออนมอลล์	-	☉	-	TAKAYAMA HOTEL หรือเทียบเท่า 3 ดาว
3	ตลาดเช้าทาคายาม่า-ชมความสวยงามคามิโคจิ หมู่บ้านชิราคาวาโกะ	☉	☉	-	FUKUI HOTEL หรือเทียบเท่า 3 ดาว
4	ตลาดปลาTSRUGA-ศาลเจ้าเฮอัน-ชงซาแบบญี่ปุ่น DUTY FREE-ช้อปปิ้งชินไซบาชิ	☉	☉	-	OSAKA HOTEL หรือเทียบเท่า 3 ดาว
5	อิสระท่องเที่ยวตามอัธยาศัย หรือเลือกซื้อ USJ	☉	-	-	OSAKA HOTEL หรือเทียบเท่า 3 ดาว
6	สนามบินคันไซ โอซาก้า-สนามบินดอนเมือง	-	-	-	

**\*\* รายการทัวร์สามารถปรับเปลี่ยนได้ตามความเหมาะสม โดยไม่ต้องแจ้งให้ทราบล่วงหน้า\*\***

## อัตราค่าบริการ

วันเดินทาง	ราคาผู้ใหญ่/ราคาเด็ก	พักเดี่ยวเพิ่ม
08-13 พฤษภาคม 2568 (ลา1วัน)	37,999.-	7,900.-

จอยแลนด์ไม่ใช้ตัวเครื่องบิน หักออกท่านละ 5,000 บาท  
ราคาเด็กอายุไม่ถึง 2 ปี ณ วันเดินทาง (Infant) ท่านละ 10,000 บาท (ไม่มีที่นั่งบนเครื่องบิน)

อัตรานี้ ยังไม่รวมค่าทิปคนขับรถ ไกด์ท้องถิ่นตามธรรมเนียม (ชำระทุกท่านยกเว้น ทารกอายุไม่เกิน 2 ปี)

**ขอเก็บค่าทิปไกด์และคนขับรถ ท่านละ 2,000 บาท ต่อท่าน/ทริป**  
**ณ สนามบินในวันเช็คอิน**

กรณีถือหนังสือเดินทางต่างชาติบริษัทฯ ขอสงวนสิทธิ์เก็บค่าธรรมเนียมเพิ่มเติม ท่านละ 5,000 บาท

**หมายเหตุ:** เวลาในการเดินทางอาจมีการเปลี่ยนแปลงได้ ขึ้นอยู่กับกรมท่า และสภาพอากาศ หากท่านมีความจำเป็นจะต้องซื้อตั๋วเครื่องบินภายในประเทศ เพื่อบินไปและกลับจากกรุงเทพฯ กรุณาสอบถามเที่ยวบินเพื่อยืนยันกับทางเจ้าหน้าที่ก่อนทำการจองและขอความกรุณาให้ท่านซื้อตั๋วเครื่องบินประเภทที่สามารถเลื่อนวันและเวลาเดินทางได้ อันเนื่องมาจากหากเกิดความผิดพลาดจากทางสายการบิน ไม่ว่าจะเป็นการยกเลิกเที่ยวบิน การล่าช้าของสายการบิน การยุบเที่ยวบินรวมกัน ตารางการเดินทางมีการเปลี่ยนแปลง ซึ่ง สายการบินพิจารณาสถานการณ์แล้วพบว่าอยู่เหนือการควบคุมของทางสายการบิน หรือจะเป็นเหตุผลเชิงพาณิชย์ หรือเป็นเหตุผลด้านความปลอดภัย ดังนั้นเหตุผลเหล่านี้ อยู่เหนือการควบคุมของบริษัทฯ บริษัทฯ ขอสงวนสิทธิ์ที่จะไม่รับผิดชอบและไม่คืนค่าใช้จ่ายใดๆ ทั้งสิ้น อนึ่ง บริษัทฯ จะคอนเฟิร์มกรุ๊ป ประมาณ 5-7 วันก่อนเดินทาง ขออภัยในความไม่สะดวก

**ประกาศสำคัญ:** รับเฉพาะผู้มีวัตถุประสงค์เพื่อการท่องเที่ยวเท่านั้น ค่าทัวร์ที่ชำระมานั้น เป็นการชำระจ่ายแบบขาด และทางผู้จัดได้ชำระให้กับสายการบินและสถานที่ต่างๆ ก่อนออกเดินทาง หากท่านไม่ได้ร่วมเดินทางหรือใช้บริการตามรายการไม่ว่าด้วยสาเหตุใด หรือได้รับการปฏิเสธการเข้าหรือออกนอกเมืองจากประเทศในรายการ (ประเทศไทยและประเทศญี่ปุ่น) ทางผู้จัดขอสงวนสิทธิ์การคืนเงินสดส่วนใดๆ รวมทั้งค่าตั๋วเครื่องบินให้แก่ท่าน



**สำคัญ การอ่านเงื่อนไขแบบท้ายโดยละเอียด**  
เพื่อประโยชน์สูงสุดของลูกค้าทุกท่าน หากชำระเงินแล้ว

ทางบริษัทฯ จะถือว่าท่านยอมรับเงื่อนไขแล้วและไม่สามารถเปลี่ยนแปลงเงื่อนไขได้

**รายการทัวร์สามารถสลับ ปรับเปลี่ยนหรืองดไปบางรายการ**  
**ได้ตามความเหมาะสม โดยไม่ต้องแจ้งให้ทราบล่วงหน้า**

อันเนื่องมาจากสภาพอากาศ เหตุการณ์ทางธรรมชาติ เหตุการณ์เมือง สภาพการณ์จราจร สายการบิน หรือเหตุสุดวิสัยต่างๆ ทั้งนี้จะคำนึงถึงความปลอดภัย ความเป็นไปได้ และผลประโยชน์ของผู้เดินทางเป็นสำคัญ

ทางผู้เดินทางจะไม่ฟ้องร้องใดๆ อันเนื่องมาจากได้รับทราบเงื่อนไขก่อนเดินทางแล้ว  
บริษัท ฯ ขอสงวนสิทธิ์เริ่มและจบการให้บริการที่ สนามบินต้นทางขาไปเท่านั้น

กรณีผู้เดินทางมาจากต่างจังหวัด หรือต่างประเทศ และจะทำการสำรองตั๋วเครื่องบินหรือยานพาหนะอื่นๆ เพื่อใช้ในการเดินทางไปและกลับ ณ สนามบิน ทางบริษัทฯ จะไม่รับผิดชอบค่าใช้จ่ายเนื่องจาก เป็นค่าใช้จ่ายที่นอกเหนือจากโปรแกรมทัวร์

## DAY 1 สนามบินดอนเมือง กรุงเทพฯ

**21.30 น.** คณะพร้อมกัน ณ **สนามบินดอนเมือง** มีเจ้าหน้าที่คอยดูแลบริการเพื่อคอยอำนวยความสะดวกในการเช็คอิน เพื่อเดินทางไปยังประเทศญี่ปุ่น

สังเกตป้ายนี้



### คณะพร้อมกันที่สนามบิน

**สนามบินดอนเมือง**



อาคาร

ผู้โดยสารขาออก

เคาน์เตอร์



## DAY 2 สนามบินโอซาก้า-ปราสาทหุโจฮาจิมัง-เมืองเก่าทาคายามา-อ็อนมอลล์



# Air Asia

เที่ยวบิน

เวลาออก

เวลาถึง

XJ612

01.15

08.40

DMK

สนามบินดอนเมือง



KIX

สนามบินคันไซ

# Air Asia

บินตรง



น้ำหนักกระเป๋า

**20**

KG

กระเป๋าขึ้นเครื่อง



**7**

KG

เนื่องจากตัวเครื่องบินของคณะเป็นตัวกรู๊ปรระบบ Random ไม่สามารถเลือกที่นั่งได้ ที่นั่งอาจจะไม่ได้นั่งติดกัน และไม่สามารถเลือกช่วงที่นั่งบนเครื่องบินได้ในคณะ ซึ่งเป็นไปตามเงื่อนไขของสายการบิน ขอภัยในความไม่สะดวก



**\*\* สำคัญมาก !! ประเทศญี่ปุ่นไม่อนุญาตให้นำอาหารสด จำพวก เนื้อสัตว์ พืช ผัก ผลไม้ เข้าประเทศ หากฝ่าฝืนมีโทษปรับและจับ \*\***

คำเตือน: ักยูซา-ักยูซง และยาเสพติดทุกชนิด เป็นสิ่งผิดกฎหมายในประเทศญี่ปุ่น โดยหากมีไว้ในครอบครอง เพื่อนำเข้าและส่งออก มีโทษจำคุกไม่เกิน 7 ปี กรณีมีไว้ในครอบครองเพื่อจำหน่าย มีโทษจำคุกไม่เกิน 10 ปี และปรับไม่เกิน 3 ล้านบาท



## \*\* ค่าทัวร์ไม่รวมค่าอาหารบนเครื่อง บนเครื่องมีจำหน่ายเพิ่มเติม

หากต้องการ น้ำหนักกระเป๋าเพิ่มเติม ระบุที่นั่ง ชื้ออาหารเพิ่ม ท่านสามารถแจ้งซื้อเพิ่มเติมกับเจ้าหน้าที่ และต้องแจ้งก่อนเดินทาง 5-7 วัน หากน้อยกว่า 5 วัน ขอสงวนสิทธิ์ไม่รับจองทุกกรณี



ต้องการซื้อน้ำหนักกระเป๋าเพิ่มเติม  
(ค่าน้ำหนักกระเป๋ารวมค่าบริการจอง)

ราคาต่อท่าน/ต่อเที่ยวบิน (1ขา)



5 Kgs  
10 Kgs  
20 Kgs

1,500 บาท  
1,800 บาท  
2,900 บาท



หมายเหตุ: การซื้อสัมภาระใต้ท้องเครื่องเพิ่มเติม สามารถซื้อเพิ่มเติมได้สูงสุด 20 กิโลกรัม/ท่าน



## หากต้องการระบุที่นั่ง

(อัปเดต 06 มี.ค.68)

ต้องการระบุที่นั่ง  
(ค่าที่นั่งรวมค่าบริการจอง)

ราคาต่อท่าน/ต่อเที่ยวบิน (1 ขา)

PREMIUM FLATBED

HOT SEAT

QUIET ZONE (โซนเงียบ)

(รับจองเฉพาะผู้โดยสารที่อายุตั้งแต่ 10 ปีขึ้นไป)

ไม่รับจอง  
(เนื่องจากราคาไม่แน่นอน ขึ้นอยู่กับวันที่เช็คอิน)

2,700 บาท

1,600 บาท



หมายเหตุ: การซื้อที่นั่ง ครอบคลุมที่นั่งเผื่อ กรณีที่ลำดับ 1 ไม่ได้ จะเป็นลำดับ 2 แทน เนื่องจากการจองที่นั่งเป็นแบบออนไลน์ 24 ชม. อาจมีการเปลี่ยนแปลงได้ และกรณีที่สายการบิน เปลี่ยนแปลงเครื่องบิน ที่นั่งจะถูกเปลี่ยนไป โดยไม่มีการแจ้งล่วงหน้า ขอสงวนสิทธิ์การคืนเงินตามกฎหมายของสายการบิน

## สั่งอาหารเพิ่มเติม FOOD

เมนูอาหาร  
(ค่าอาหารรวมค่าบริการจอง)

ราคาต่อท่าน/ต่อเที่ยวบิน (1ขา)

ข้าวกระเพราไก่ สูตรหมอนน้อย + น้ำดื่ม  
ข้าวหน้าไก่ย่างเทอริยากิ + น้ำดื่ม  
ข้าวมันไก่ย่าง + น้ำดื่ม  
ผัดไทยกุ้ง สูตรโบราณ + น้ำดื่ม  
ข้าวพะเนางแพลนต์เบส (มังสวิรัต) + น้ำดื่ม

250 บาท  
250 บาท  
250 บาท  
250 บาท  
250 บาท



\*\*\* เมนูอาหารอาจมีการเปลี่ยนแปลง ทั้งนี้ขึ้นอยู่กับเที่ยวบิน \*\*\*



**08.40 น.** เดินทางถึง **สนามบินคันไซ เมืองโอซาก้า** หลังผ่านพิธีตรวจคนเข้าเมืองแล้ว นำท่านเดินทางสู่ **GUJO HACHIMAN CASTLE** ปราสาทกุโจฮาจิมัน ตั้งอยู่บนภูเขา มีบรรยากาศและวิวคู่กับปราสาท เป็นปราสาทที่สวยงามที่สุดในญี่ปุ่นก็ว่าได้ “ปราสาทกุโจฮาจิมัน” นับเป็นปราสาทที่งดงามที่สุดในญี่ปุ่น ซึ่งในบางครั้งจะมองเห็นว่าปราสาทนั้นล่องลอยอยู่เหนือป่าเมฆราวกับว่าเป็นปราสาทบนสวรรค์ และได้รับความนิยมในกลุ่มคนที่ชื่นชอบปราสาทอีกด้วย อีกทั้งท่านจะสามารถชมทัศนียภาพรอบปราสาทกุโจฮาจิมัน และภูเขารอบๆได้จากชั้นบนของปราสาท **(ราคาทัวร์ให้ท่านชมภายนอก ราคาทัวร์ไม่รวมค่าเข้าชมปราสาท)**



### กลางวัน รับประทานอาหารกลางวัน ณ ภัตตาคาร

นำท่านเดินทางสู่ **เมืองทาคายาม่า** ตั้งอยู่ท่ามกลางเขตหิมะที่เต็มไปด้วยภูเขา เป็นที่ตั้งของประวัติศาสตร์และประเพณีที่ไม่เหมือนใครและมีการเก็บรักษาไว้เป็นอย่างดี นำท่านชม **หมู่บ้าน LITTLE KYOTO** หรือ **เขตเมืองเก่าซันมาจิซุจิ** เป็นหมู่บ้านเก่าแก่สมัยเอโดะกว่า 300 ปีก่อนที่ยังอนุรักษ์และคงสภาพเดิมได้เป็นอย่างดี อิสระให้ทุกท่านได้เดินเที่ยวและชื่นชมกับทัศนียภาพเมืองเก่าซึ่งเต็มไปด้วยบ้านเรือนโบราณ และร้านค้าหลากหลาย **เมนูแนะนำ** ที่มาที่นี่แล้วห้ามพลาดคือ **ซูชิเนื้อฮิดะ** เป็นเนื้อวัวท้องถิ่นที่มีชื่อเสียงไม่แพ้เนื้อโกลบหรือเนื้อมัดชิซากะ เนื้อฮิดะเป็นเนื้อวัวที่เลี้ยงในทุ่งหญ้าใกล้เทือกเขาเจแปนแอลป์ที่จังหวัดคิฟุ มีชื่อเสียงจากการชนะเลิศประกวดเนื้อวากิวโอลิมปิก2ปีซ้อน





จากนั้นนำท่านเดินทางสู่ **AEON MALL** ท่านสามารถอิสระซื้อสินค้าทั่วไปของญี่ปุ่นเช่น ขนม, อาหารว่าง, ของเล่น, กระเป๋า, รองเท้า, เสื้อผ้า รวมถึงร้านร้อยเยน



**ค่า** อิสระอาหารค่ำตามอัธยาศัย มีหัวหน้าทัวร์คอยแนะนำให้กับทุกท่าน

**ที่พักคืนนี้** HOTEL TAKAYAMA หรือเทียบเท่าระดับ 3 ดาว

## DAY 3

## ตลาดเช้าทาคาม่า-คามิโคจิ-หมู่บ้านชิราคาวาโกะ

## เช้า รับประทานอาหารเช้า ณ ห้องอาหารโรงแรม

นำท่านเดินทางสู่ **ตลาดเช้าทาคาม่า** เป็นสิ่งที่พลาดไม่ได้เมื่อมาเยือนเมืองทาคาม่า บรรยากาศการค้าขายของที่นี่นั้นจะแตกต่างจากเมืองใหญ่ๆมากทีเดียว ด้วยความเป็นเมืองที่ยังคงความเป็นชนบทอยู่มาก ทำให้แลดูเป็นกันเองมากกว่า แถมราคายังกันเองกว่าไปซื้อในห้างใหญ่ๆอีกด้วย

## TAKAYAMA



จากนั้น นำท่านเดินทางสู่ **คามิโคจิ** คามิโคจิเป็นส่วนหนึ่งของอุทยานแห่งชาติจูซังกะคุ เป็นสถานที่ท่องเที่ยวทางธรรมชาติที่มีความสวยงาม มีหุบเขาที่ตั้งอยู่บนความสูงประมาณ 1,500 เมตรเหนือระดับน้ำทะเล มีบึงกับแม่น้ำที่ใสเหมือนกับกระจกที่สะท้อนกับท้องฟ้า ถือว่าเป็นป่าที่อุดมสมบูรณ์และสวยที่สุดอีกหนึ่งแห่งในญี่ปุ่น คามิโคจิเต็มไปด้วยธรรมชาติที่สวยงาม **ซึ่งจะเปลี่ยนโฉมหน้าให้เราเห็นแตกต่างกันไปในแต่ละฤดู**







# KAMIKOCHI

กลางวัน รับประทานอาหารกลางวัน ณ ภัตตาคาร

จากนั้น นำท่านเดินทางสู่ **หมู่บ้านมรดกโลกชิราคาวาโกะ** ที่ยังคงอนุรักษ์บ้านสไตล์ญี่ปุ่นชนานแท้ดั้งเดิม และยังได้รับเลือกจากองค์การยูเนสโกให้เป็นมรดกโลก ในเดือนธันวาคม 1995 โครงสร้างของบ้านสามารถรองรับหิมะที่ตกหนักในช่วงฤดูหนาวได้ดี และรูปร่างของหลังคาเหมือนกับสองมือพนมของพระเจ้า จึงเรียกหมู่บ้านสไตล์นี้ว่า “กัสโซ” และมีผู้คนจากทั่วทุกมุมโลกหลั่งไหลไปชมความงามในแต่ละปีไม่ต่ำกว่า 680,000 คน เลยทีเดียว



ค่ำ อิสระรับประทานอาหารตามอัธยาศัย

ที่พักคืนนี้ HOTEL FUKUI หรือเทียบเท่าระดับ 3 ดาว

## DAY 4

## ตลาดปลา TSRUGA-ศาลเจ้าเฮอัน-ชงซาแบบญี่ปุ่น DUTY FREE

## ช้อปปิ้งชินไซบาชิ

## เช้า รับประทานอาหารเช้า ณ ห้องอาหารโรงแรม

นำท่านเดินทางสู่ **TSURUGA FISH MARKET** เป็นตลาดอาหารทะเลในประเทศญี่ปุ่นที่จำหน่าย **ผลิตภัณฑ์จากทะเล** ญี่ปุ่นนอกจากนี้ยังมีร้านค้ามากมายที่ ขายซูชิปลาทูน่า ซูชิปลาทูน่าอย่างคึก ข้าวฮาบูตะอะเบะบะหมี่โซบะเอจิเซ็นและอาหารพิเศษและขนมหวานอื่นๆอีกมากมาย



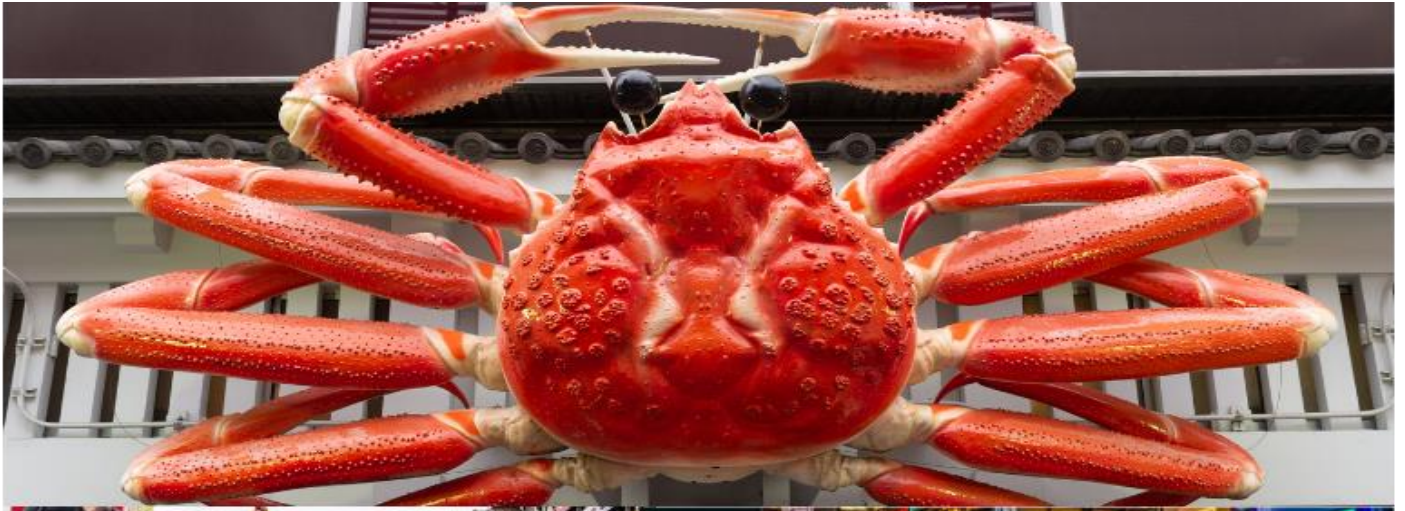
นำท่านเดินทางสู่ **เกียวโต (Kyoto)** ซึ่งเคยเป็นเมืองหลวงของประเทศญี่ปุ่นมายาวนานที่สุด คือ ตั้งแต่ปีค.ศ.794 จนถึง 1868 รวมๆ 1,100 ปีเลยทีเดียว เกียวโตจึงเป็นเมืองสำคัญที่เต็มไปด้วย ประวัติศาสตร์และวัฒนธรรมของญี่ปุ่นด้วยเช่นกัน

## กลางวัน รับประทานอาหารกลางวัน ณ ภัตตาคาร

จากนั้น **นำท่านเดินทางสู่ ศาลเจ้าเฮอัน** เป็นศาลเจ้าที่ถูกสร้างขึ้นเนื่องในโอกาสครบรอบปี 1100 ของเมืองเกียวโตเมื่อร้อยกว่าปีก่อน จุดเด่นที่ห้ามพลาดของที่ศาลเจ้าเฮอันก็คือประตูโทริอิยักษ์สีแดงขนาดใหญ่ที่ตั้งอยู่ด้านหน้าของวัด นำท่านชมพิธีชงชา ตามแบบฉบับของคนญี่ปุ่น ในร้านชา จะมีร้านขายของฝาก ให้ท่านได้เลือกซื้อกลับบ้านของฝาก ให้ท่านช้อปปิ้งสินค้าปลอดภาษีต่างๆ



นำท่าน **อิสระซ้อปั้งย่านชินไซบาชิ** บริเวณแหล่งซ้อปั้งแห่งนี้มีความยาวประมาณ 600 เมตร  
เต็มไปด้วยร้านค้าปลีก ร้านแฟชั่นร้านเครื่องสำอาง ร้านรองเท้า กระเป๋านาฬิกา ร้านกาแฟ  
ร้านอาหาร ร้านขนม ร้านเสื้อผ้าสตรีทแบรนด์ทั้งญี่ปุ่นและต่างประเทศ



**คำ** อิสระรับประทานอาหารตามอัธยาศัย

**ที่พักคืนนี้** HOTEL OSAKA หรือเทียบเท่าระดับ 3 ดาว

## DAY 5

## อิสระท่องเที่ยวตามอัธยาศัย หรือเลือกซื้อ USJ

เช้า รับประทานอาหารเช้า ณ ห้องอาหารโรงแรม

แนะนำสถานที่ท่องเที่ยว

**Universal Studio Japan** ยูนิเวอร์แซล สตูดิโอ เจแปน สวนสนุกระดับโลกคลาส ที่ท่านจะได้เพลิดเพลินกับเครื่องเล่นมากมาย ที่จำลองมาจากฉากในภาพยนตร์ฮอลลีวูด สร้างความสนุกสนานให้กับทุกท่าน ไม่ว่าจะเป็นผู้ชื่นชอบการชมภาพยนตร์หรือไม่ก็ตาม การตกแต่งภายในสวนสนุกแห่งนี้จะตกแต่งด้วยบรรยากาศราวกับว่าได้ร่วมแสดงหนังจริง ๆ ราคาบัตร USJ (รวมค่าบริการจอง)

อายุ 04-11 ปี ราคาท่านละ 2,790 บาท อายุ 12 ปีขึ้นไป ราคาท่านละ 3,290 บาท

(ไม่รวมค่ารถไฟในการเดินทาง)

**UNIVERSAL STUDIOS JAPAN**

**UNIVERSAL STUDIO JP**

เพลิดเพลินกับสวนสนุก **USJ** เต็มวัน

RECOMMENDED

UNIVERSAL

MINIONS

DELICIOUS ME

POPANANA



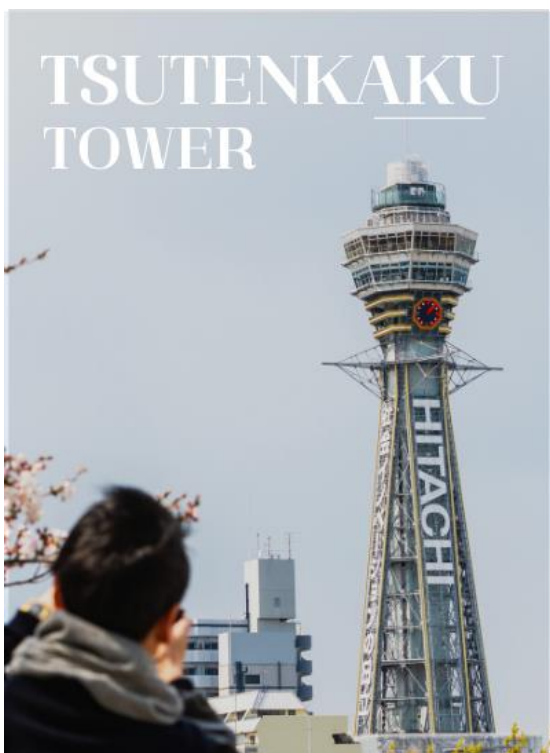
**Sumiyoshi Taisha ศาลเจ้าสุมิโยชิ** เป็นสถานที่เก่าแก่อีกหนึ่งแห่งในเมืองโอซาก้า ถูกสร้างขึ้นในปี ค.ศ. 211 และได้มีการปรับปรุงอีกครั้งใน ปี 1810 เพื่อใช้เป็นที่พักอาศัยของเทพเจ้าคามิ หรือ ที่ชาวบ้านรู้จักกันในนามเทพเจ้าคุ้มครองนักเดินทางและชาวเรือ จึงทำให้ศาลเจ้าแห่งนี้มีประชาชนและนักท่องเที่ยวเข้ามากราบไหว้ขอพรสิ่งศักดิ์สิทธิ์ในวันขึ้นปีใหม่ และ เอกลักษณ์โดดเด่นของศาลเจ้าแห่งนี้ก็คือ สะพานโค้งแดง ที่ดึงดูดนักท่องเที่ยวมาเยี่ยมชม ไหว้สักการะศาลเจ้าแห่งนี้



**ย่านชินเซไก** คำว่า ชินเซไก มีความหมายว่า "โลกใหม่" เพราะว่าเมื่อในอดีต 100 กว่าปีก่อน พื้นที่นี้ได้รับการพัฒนาขึ้น เพื่อเป็นต้นแบบในการสะท้อนภาพลักษณ์ของเมืองสมัยใหม่ (ช่วงต้นศตวรรษที่ 20) ย่านชินเซไก จึงเปรียบเสมือนศูนย์กลางแห่งความเจริญ ทั้งด้านการค้า และความบันเทิง ย่านนี้จะคึกคักแบบสุดๆ ในช่วงเวลากลางวัน บริเวณนั้นจะมีถนนแคบๆ ที่เรียกว่า จันจันโยโกะโซ จะมีร้านค้า ร้านอาหาร บาร์ รวมถึงร้านกินดื่มสำหรับคนญี่ปุ่น และ นักท่องเที่ยว มากมาย ทุกท่านสามารถได้เดินเล่นตามอัธยาศัย



**หอคอยสีเท็นคาคุ** หอคอยสัญลักษณ์แห่งเมืองโอซาก้า ถูกสร้างขึ้นในปี ค.ศ. 1912 ตามแบบหอไอเฟลในกรุงปารีส เดิมทีมีความสูง 64 เมตร แต่ในช่วงสงครามโลกครั้งที่สอง หอคอยแห่งนี้ถูกทำลายลง และถูกสร้างขึ้นใหม่อีกครั้งเมื่อปี ค.ศ 1956 มีความสูงเพิ่มขึ้นถึง 103 เมตร หอคอยแห่งนี้เปิดให้ขึ้นชมวิวมืองโอซาก้า ได้ที่ชั้น 4 และ 5 นอกจากการชมวิวแล้ว หอคอยนี้ยังมีกิจกรรมสุดมันส์ห้ามพลาด นั่นก็คือ Tsutenkaku Tower Slider เป็นสไลด์เดอร์ยักษ์ ยาวรวมกันถึง 60 เมตร อยู่ด้านข้างของหอคอย ที่จะสไลด์วลงจากชั้นที่ สาม ลงไป ชั้นใต้ ดินได้



**ชิงช้าสวรรค์เท็มโปซาน** ริมอ่าวโอซาก้า ชิงช้าสวรรค์ขนาดยักษ์ มีความสูงถึง 112.5 เมตร จุดเด่นของชิงช้าสวรรค์ของที่นี่คือ ตู้ชิงช้าสวรรค์จะมีอยู่สองแบบให้เลือกขึ้น คือ แบบตู้ที่มีสีส้มถึง 7 สี และ แบบตู้กระจกใสทั้งหมด ตั้งแต่พื้นเพดานและเก้าอี้



**พิพิธภัณฑราเมง** ถูกสร้างขึ้นในปี ค.ศ. 1999 พิพิธภัณฑแห่งนี้ สร้างขึ้นมาเพื่อถ่ายทอดประวัติศาสตร์ของบะหมี่กึ่งสำเร็จรูปและให้นักท่องเที่ยวได้สัมผัสกับประสบการณ์ การทำบะหมี่กึ่งสำเร็จรูปด้วยตัวเอง IKEDA โอซาก้าถือว่าเป็นบ้านเกิดของบะหมี่กึ่งสำเร็จรูป เพราะในปี ค.ศ. 1958 Mr.Ando Momofuku ผู้ก่อตั้ง Nissin Food Group ได้คิดค้นวิจัยและให้กำเนิดบะหมี่กึ่งสำเร็จรูปเป็นครั้งแรกของโลกที่นี่ ซึ่งบะหมี่กึ่งสำเร็จรูปถูกคิดค้นขึ้นมาเป็นรสชาติแรกของโลกนั้นก็คือ ราเมงไก่ นั่นเอง



**พิพิธภัณฑ์สัตว์น้ำไคยูคัง** ตั้งอยู่บริเวณอ่าวโอซาก้า เป็นพิพิธภัณฑ์ที่รวบรวมสัตว์น้ำและสัตว์บกมากกว่า 30,000 ชนิด ประมาณ 620 สายพันธุ์จากทั่วโลก และนำมาจัดแสดงในสภาพแวดล้อมที่อาศัยอยู่ตามธรรมชาติ ถือว่าเป็นอควาเรียมที่ดีที่สุดในประเทศญี่ปุ่นและเอเชีย



**ตลาดคุโรมง** เป็นตลาดยอดฮิตและเก่าแก่ที่สุดในโอซาก้า จนถูกเรียกว่า OSAKA KITCHEN หรือครัวแห่งโอซาก้า มีร้านค้าภายในตลาดให้ทุกท่านได้เลือกซื้อมากกว่า 100 ร้าน เส้นผ่าของตลาดแห่งนี้ คือ อาหารทะเลมีขายทั้งแบบสด และ แบบปรุงสำเร็จพร้อมให้ทุกท่านได้รับประทาน เช่น กุ้งมังกร ซาปูยักษ์ หอยเม่นทูน่า ปลาไหลย่าง แซลมอน เป็นต้น



กลางวันและเย็น อีสระรับประทานอาหารกลางวันและเย็นตามอัยาศัยมีไกด์แนะนำให้ทุกท่าน

ที่พักคืนนี้ HOTEL OSAKA หรือเทียบเท่าระดับ 3 ดาว



DAY 6

สนามบินคันไซ โอซาก้า-สนามบินดอนเมือง กรุงเทพฯ

เช้า อีสารรับประทานอาหารเช้าตามอัธยาศัย

(ราคาทัวร์ไม่รวมค่าอาหารและเครื่องตีบนเครื่อง ท่านสามารถซื้อเพิ่มเติมได้บนเครื่อง)



**Air Asia**

เที่ยวบิน	เวลาออก	เวลาถึง
XJ613	09.55	14.20

**KIX**  **DMK**

สนามบินคันไซ  สนามบินดอนเมือง



**Air Asia**

**บินตรง** 

น้ำหนักกระเป๋า **20** KG

กระเป๋าขึ้นเครื่อง **7** KG

เนื่องจากตัวเครื่องบินของคุณจะเป็นตัวสุ่มระบบ Random ไม่สามารถเลือกที่นั่งได้ ที่นั่งอาจจะไม่ได้นั่งติดกัน และไม่สามารถเลือกช่วงที่นั่งบนเครื่องบินได้ในขณะนี้ ซึ่งเป็นไปตามเงื่อนไขของสายการบิน ขอภัยในความไม่สะดวก



14.20 น. เดินทางถึงสนามบินดอนเมือง ประเทศไทย โดยสวัสดิภาพ



ราคาทัวร์ ไม่รวมค่าทิปคนขับรถ และโค้ดท่องเที่ยวตามธรรมเนียม (ชำระทุกท่าน ยกเว้น การทอายุไม่เกิน 2 ปี ยกเว้นให้) ขอเก็บค่าทิปโค้ดและคนขับรถ ณ สนามบินในวันเช็กอิน

**ท่านละ 2,000 บาท/ทริป/ท่าน**

ไม่สามารถยกเลิกการเดินทางได้ เนื่องจากเป็นราคาโปรโมชั่น (แต่สามารถเปลี่ยนผู้เดินทางได้ตามเงื่อนไขของสายการบิน)



**หมายเหตุ:** เวลาในการเดินทางอาจมีการเปลี่ยนแปลงได้ ขึ้นอยู่กับกรมท่า และสภาพอากาศ หากท่านมีความจำเป็นจะต้องซื้อตั๋วเครื่องบินภายในประเทศ เพื่อบินไปและกลับจากกรุงเทพฯ กรุณาสอบถามเที่ยวบินเพื่อยืนยันกับทางเจ้าหน้าที่ก่อนทำการจองและขอความกรุณาให้ท่านซื้อตั๋วเครื่องบินประเภทที่สามารถเลื่อนวันและเวลาเดินทางได้ อันเนื่องมาจากหากเกิดความผิดพลาดจากทางสายการบิน ไม่ว่าจะเป็นการยกเลิกเที่ยวบิน การล่าช้าของสายการบิน การยุบเที่ยวบินรวมกัน ตารางการเดินทางมีการเปลี่ยนแปลง ซึ่ง สายการบินพิจารณาสถานการณ์แล้วพบว่าอยู่เหนือการควบคุมของทางสายการบิน หรือจะเป็นเหตุผลเชิงพาณิชย์ หรือเป็นเหตุผลด้านความปลอดภัย ดังนั้นเหตุผลเหล่านี้ อยู่เหนือการควบคุมของบริษัทฯ บริษัทฯ ขอสงวนสิทธิ์ที่จะไม่รับผิดชอบและไม่คืนค่าใช้จ่ายใดๆ ทั้งสิ้น อนึ่ง บริษัทฯ จะคอนเฟิร์มกรุ๊ป ประมาณ 5-7 วันก่อนเดินทาง ขออภัยในความไม่สะดวก

**\*การบริการของรถรับส่งเที่ยวญี่ปุ่น ตามกฎหมายของประเทศญี่ปุ่นนั้น สามารถให้บริการสูงสุดวันละไม่เกิน 10 ชั่วโมง และไม่สามารถขอเพิ่มเวลาให้บริการรถรับส่งเที่ยวได้ โดยมีคักุเทศก์และคนขับจะเป็นผู้บริหารเวลาตามความเหมาะสม จึงขอสงวนสิทธิ์ในการปรับเปลี่ยนเวลาท่องเที่ยวตามสถานที่ในโปรแกรมการเดินทาง\***

**\*\* ตามกฎหมายของประเทศญี่ปุ่น สามารถให้บริการรถรับส่งสูงสุดวันละไม่เกิน 10 ชั่วโมง กรณีที่คนขับรถไม่ได้พักโรงแรมเดียวกับกรุ๊ปทัวร์ หรือ คนขับรถต้องนำรถส่งกลับบริษัทฯ จะสามารถให้บริการกรุ๊ปทัวร์ในวันนั้นๆ ได้สูงสุด 10 ชั่วโมง เท่านั้น เพื่อเป็นการเผื่อเวลาให้คนขับรถถึงที่หมายปลายทางนั้นๆ แล้วเวลารวมทั้งสิ้นไม่เกินเวลา 10 ชม. ตามที่กฎหมายกำหนดบังคับ**

**ประกาศสำคัญ:** รับเฉพาะผู้มีวัตถุประสงค์เพื่อการท่องเที่ยวเท่านั้น ค่าทัวร์ที่ชำระมานั้น เป็นการชำระจ่ายแบบขาด และทางผู้จัดได้ชำระให้กับสายการบินและสถานที่ต่างๆ ก่อนออกเดินทาง หากท่านไม่ได้ร่วมเดินทางหรือใช้บริการตามรายการไม่ว่าด้วยสาเหตุใด หรือได้รับการปฏิเสธการเข้าหรือออกนอกเมืองจากประเทศในรายการ (ประเทศไทยและประเทศญี่ปุ่น) ทางผู้จัดขอสงวนสิทธิ์การคืนเงินสดส่วนใดๆ รวมทั้งค่าตั๋วเครื่องบินให้แก่ท่าน

## สำคัญ กรุณาอ่านเงื่อนไขแนบท้ายโดยละเอียด



**เพื่อประโยชน์สูงสุดของลูกค้าทุกท่าน หากชำระเงินแล้วทางบริษัทฯ จะถือว่าท่านยอมรับเงื่อนไขแล้วจะไม่สามารถเปลี่ยนแปลงเงื่อนไขได้**

**รายการทัวร์สามารถสลับ ปรับเปลี่ยนหรือดไปบางรายการได้ตามความเหมาะสม โดยไม่ต้องแจ้งให้ทราบล่วงหน้า**

อันเนื่องมาจากสภาพอากาศ เหตุการณ์ทางธรรมชาติ เหตุการณ์เมือง สภาพการจราจร สายการบิน หรือเหตุสุดวิสัยต่างๆ ทั้งนี้จะคำนึงถึงความปลอดภัย ความเป็นไปได้ และผลประโยชน์ของผู้เดินทางเป็นสำคัญ ทางผู้เดินทางจะไม่ฟ้องร้องใดๆ อันเนื่องมาจากได้รับทราบเงื่อนไขก่อนเดินทางแล้ว บริษัทฯ ขอสงวนสิทธิ์เริ่มและจบการให้บริการที่ สนามบินต้นทางขาไปเท่านั้น



กรณีผู้เดินทางมาจากต่างจังหวัด หรือต่างประเทศ และจะทำการสำรองตั๋วเครื่องบินหรือยานพาหนะอื่นๆ เพื่อใช้ในการเดินทางไปและกลับ ณ สนามบิน ทางบริษัทฯ จะไม่รับผิดชอบค่าใช้จ่ายเนื่องจาก เป็นค่าใช้จ่ายที่นอกเหนือจากโปรแกรมทัวร์



# อัตราค่าบริการนี้รวม

ค่าตัวเครื่องบินโดยสารชั้นประหยัด ไป-กลับ พร้อมคณะ  
รวมค่าภาษีสนามบิน และค่าธรรมเนียมเช็คอิน

**ยกเว้น** หากค่าภาษีน้ำมันมีการประกาศปรับขึ้นจากทางสายการบิน  
จึงจะมีการเรียกเก็บเพิ่มเติมจากท่านภายหลัง และเนื่องจาก  
เป็นตัวกรุปไม่สามารถ อัปเดตที่บั่งได้ และไม่สามารถเลื่อนวัน  
เดินทางได้ ท่านต้องเดินทางไป-กลับ พร้อมกรุ๊ปเท่านั้น ทั้งนี้เป็น  
ไปตามเงื่อนไขของสายการบิน



น้ำหนักกระเป๋า โหลดใต้ท้องเครื่องท่านละ

## 20 กิโลกรัม

(ขึ้นอยู่กับสายการบินที่ใช้ในการเดินทาง)



### น้ำดื่มวันละ 1 ขวด



ค่าธรรมเนียมเข้าชมสถานที่  
ตามรายการที่ระบุไว้ในโปรแกรมทัวร์



### ค่าอาหาร

ตามรายการที่ระบุไว้ในโปรแกรมทัวร์



### กระเป๋าถือขึ้นเครื่อง 1 ใบ

### น้ำหนักไม่เกิน 7 กิโลกรัม

เป็นไปตามที่สายการบินกำหนด



### ค่ารถโค้ชปรับอากาศนำเที่ยวและรับส่ง ตามรายการที่ระบุไว้ในโปรแกรมทัวร์



### ค่าที่พักตามที่ระบุในรายการหรือเทียบเท่าระดับเดียวกัน (พักห้องละ 2-3 ท่าน)

**กรณีต้องการพัก 2 ท่าน**

หากประเภทห้อง ที่ท่านริเคอสมามาเต็ม  
เช่น ริเคอสห้องพักเป็น TWIN หรือ DOUBLE  
ทางบริษัทขอสงวนสิทธิ์ในการปรับประเภท  
ห้องพัก เป็นตามที่โรงแรมมีอยู่ โดยไม่ต้อง  
แจ้งให้ทราบล่วงหน้า



**กรณีต้องการพัก 3 ท่าน ห้องขนาด TRP**

การเสริมเตียงจะเป็น Sofa Bed หรือ ที่นอนพับ  
ตามมาตรฐานของโรงแรมนั้น ๆ ไม่สามารถริเคอส  
ได้ หากท่านไม่ประสงค์พักตามที่โรงแรมจัดให้ ถ้า  
ต้องการชำระค่าบริการเพิ่มเติม เป็นห้องพักเดี่ยว  
และในกรณีโรงแรมนั้นๆ อยู่ในตัวเมือง แหล่งช้อปปิ้ง  
ห้องอาจมีขนาดเล็ก จึงไม่สามารถเสริมเตียงได้  
ทางบริษัทอาจมีการจัดห้องให้ตามความเหมาะสม



ค่าเบี้ยประกันอุบัติเหตุในการเดินทางท่องเที่ยวระหว่างการเดินทาง  
(เงื่อนไขตามกรมธรรม์)

## วงเงินประกันท่านละ 1,000,000 บาท

(บังคับตามระเบียบกรมธรรม์ของประเภท)

ค่าประกันอุบัติเหตุและค่ารักษาพยาบาล คุ้มครอง  
เฉพาะกรณีที่ได้รับอุบัติเหตุระหว่างการเดินทาง  
ไม่คุ้มครองถึงการสูญเสียชีวิตส่วนตัวและ  
ไม่คุ้มครองโรคประจำตัวของผู้เดินทาง





# อัตราค่าบริการนี้ไม่รวม

**ค่าใช้จ่ายส่วนตัวของผู้เดินทาง**

ค่าโทรศัพท์, ค่าซักรีด, มีนิบาร์ภายในห้องพัก  
ทีวีช่องพิเศษ และค่ายานพาหนะ ฯลฯ

ที่ไม่ได้ระบุไว้ในรายการทัวร์

**ค่าทำหนังสือเดินทาง**  
**ค่าวีซ่าและค่าดำเนินการยื่นขอวีซ่า**

ค่าธรรมเนียมวีซ่าเข้าประเทศญี่ปุ่น กรณีประกาศให้กลับมายังเมืองหรือวีซ่าอีกครั้ง  
เนื่องจากประเทศญี่ปุ่นได้รับประกาศยกเว้นเข้าประเทศให้กับคนไทยสำหรับผู้ประสงค์  
พำนักระยะสั้นในประเทศญี่ปุ่นไม่เกิน 15 วัน  
(สำหรับผู้ที่ไม่ได้ถือหนังสือเดินทางประเทศไทย)

**ค่าใช้จ่ายซึ่งอยู่เหนือการควบคุมของบริษัทฯ**

- การนัดหยุดงาน
- ความล่าช้าของสายการบิน
- การจลาจล
- การประท้วง
- อุบัติเหตุทางธรรมชาติ

การถูกปฏิเสธไม่ให้เข้าเมืองจากเจ้า  
หน้าที่ตรวจคนเข้าเมือง และ เจ้าหน้าที่กรม  
แรงงานทั้งในประเทศ และ ต่างประเทศ

**ค่าน้ำหนักกระเป๋า**  
ที่เกินกว่าสายการบินกำหนด  
หรือ  
สัมภาระใหญ่กว่ามาตรฐาน

**ค่าใช้จ่ายที่เกี่ยวข้องกับภาษี**

- ค่าภาษีน้ำมัน ที่สายการบินเรียกเก็บเพิ่ม  
ภายหลังที่บริษัทฯ ได้ออกขายโปรแกรม  
ทัวร์ไปแล้ว
- ค่าภาษีมูลค่าเพิ่ม 7 % และ หัก ณ ที่จ่าย 3 %

T  
A  
X

**ค่าใช้จ่ายที่เกี่ยวข้องกับ COVID-19**

- ค่าประกันสุขภาพ COVID-19
- ค่าตรวจ ATK หรือ RT-PCR  
ค่าตรวจ RT-PCR ก่อนออกเดินทาง 72 ชั่วโมง หรือ ATK 24  
ชั่วโมงก่อนออกเดินทางจากประเทศไทย

การตรวจ RT-PCR ขาออกจากประเทศไทย ที่มีผลเป็นลบ ต้องตรวจก่อนเดินทางไม่เกิน  
72 ชั่วโมง และเป็นแบบฟอร์มที่ทางญี่ปุ่นกำหนดเท่านั้น ท่านต้องยื่นผลให้กับทางบริษัท  
กรณีเป็นบวกหรือติดโควิดต้องมีผลตรวจและใบรับรองแพทย์ใช้ในการยืนยัน เพื่อกำการ  
ย้ายวันเดินทาง หรือเก็บเครดิตการเดินทาง อาจมีการเก็บค่าใช้จ่ายตามจริง ทั้งนี้ขึ้นอยู่กับ  
นโยบายของสายการบินและบริษัทผู้ค้า และต้องมีใบรับรองผลการตรวจเป็นภาษาอังกฤษ  
อังกฤษเท่านั้น

หากหน่วยงานรัฐบาลไทย หรือ ญี่ปุ่น มีการเปลี่ยนแปลงข้อกำหนดการกักตัวเพิ่มเติม หรือ ขอเรียกตัวเพิ่ม  
เติม หรือ ขอเรียกตรวจโรคเพิ่มเติม ทางผู้เดินทางจะต้องเป็นผู้รับผิดชอบค่าใช้จ่ายส่วนเกิน

**ค่าทิปไกด์ และ คนขับรถ ผู้ช่วยขับรถ ไกด์ท้องถิ่น**

**2,000 บาท**

(บังคับตามระเบียบธรรมเนียมของประเทศ)

**Tour Leader [TL]**  
ท่านสามารถให้ทิปได้ตามความพึงพอใจของท่าน



# เงื่อนไขการให้บริการ

## การสำรองที่นั่ง / การชำระมัดจำและชำระส่วนที่เหลือ

**กรุณาสำรองที่นั่งและ ชำระมัดจำ ท่านละ 15,000 บาท/ท่าน ภายใน 48 ชั่วโมง**

เพื่อสำรองสิทธิ์ในการเดินทาง และชำระส่วนที่เหลือทั้งหมดก่อนออกเดินทาง 30 วัน มิเช่นนั้น บริษัทฯ จะถือว่าท่าน ยกเลิกการเดินทางโดยอัตโนมัติท่านจะโดนยึดมัดจำโดยที่ท่านจะไม่สามารถเรียกร้องใดๆ คืนได้ อันเนื่องมาจากบริษัทฯ จำเป็นที่จะต้องสำรองจ่ายค่าใช้จ่ายในส่วน ของที่พักและตั๋วเครื่องบินไปก่อนหน้านั้นแล้ว หากท่านสำรองที่นั่งน้อยกว่า 30 วัน ทางบริษัทฯ เรียกเก็บยอดเต็มจำนวนทันที **หลังจาก ทำการจองแล้ว กรุณาเตรียมเอกสารสำหรับการเดินทางให้พร้อม เช่น หน้าพาสปอร์ตเพื่อออกตัวหรือคำขอพิเศษเพิ่มเติมต่างๆ ให้แก่ พนักงานขาย และหากท่านชำระเงินเข้ามาไม่ว่าจะบางส่วนหรือทั้งหมด บริษัทฯ จะถือว่าท่านได้ยอมรับเงื่อนไขที่ระบุไว้ทั้งหมดนี้แล้ว**

## จำนวนคนในการออกเดินทาง

ทางบริษัทฯ ขอสงวนสิทธิ์ในการเรียกเก็บเงินเพิ่มเติม ยกเลิกหรือเลื่อนการเดินทางหาก มีผู้เดินทาง **น้อยกว่า 10 ท่าน** ซึ่งทำให้กรุปไม่สามารถออกเดินทางได้ โดยบริษัทฯ **จะแจ้งท่านล่วงหน้าอย่างน้อย 3-5 วัน** ก่อนออกเดินทาง และหากไม่สามารถออก เดินทางได้ ทางบริษัทฯ ยินดีที่จะคืนเงินทั้งหมดให้ท่านหรือจัดหาทัวร์อื่นให้ท่านหาก ท่านต้องการ



## การบริการดูแลเป็นพิเศษ

กรณีผู้เดินทางต้องการความช่วยเหลือเป็นพิเศษ อาทิเช่น **การใช้วีลแชร์ กรุณาแจ้งบริษัทฯ อย่างน้อย 7 วันก่อนการเดินทาง** มิฉะนั้นบริษัทฯ จะไม่สามารถจัดการล่วงหน้าได้ เนื่องจากการขอใช้วีลแชร์ใน สนามบินนั้น ต้องมีขั้นตอนในการขอล่วงหน้า และบางสายการบินอาจมีการเรียกเก็บค่าใช้จ่ายทั้งทาง สนามบินในไทยและในต่างประเทศ ซึ่งผู้เดินทางสามารถสอบถามกับเจ้าหน้าที่ได้โดยตรงก่อนทำการจอง และหากในขณะของท่านมีผู้ต้องการดูแลพิเศษ เช่น ผู้ที่นั่งรถเข็น (Wheelchair), เด็ก, ผู้สูงอายุและผู้ที่มี โรคประจำตัวหรือไม่สะดวกในการเดินทางท่องเที่ยวในระยะเวลายาวเกินกว่า 4 - 5 ชั่วโมงติดต่อกัน ท่านและ ครอบครัวต้องให้การดูแลสมาชิกภายในครอบครัวของท่านเอง เนื่องจากการเดินทางเป็นหมู่คณะ หัวหน้าที่ัวร์มีความจำเป็นต้องดูแลคณะทัวร์ทั้งหมด



## การถูกปฏิเสธในการเข้าหรือออกประเทศ

ในกรณีที่กองการตรวจคนเข้าเมืองปฏิเสธมิให้ท่านเดินทางเข้า หรือออกประเทศ ไม่ว่าจะประเทศไทยหรือต่างประเทศก็ตาม บริษัทฯ ขอสงวนสิทธิ์ในการไม่คืนค่าทัวร์ไม่ว่าจะกรณีใดๆ ก็ตาม ซึ่งการตรวจคนเข้าเมืองนั้นเป็นสิทธิ์ของเจ้าหน้าที่ของรัฐ ของประเทศนั้นๆ และขอแจ้งให้ผู้เดินทางทราบว่าทางบริษัทฯ และมัคคุเทศก์หรือหัวหน้าทัวร์ ไม่มีสิทธิ์ที่จะช่วยเหลือใดๆ ทั้งสิ้น เพราะอำนาจการตัดสินใจเป็นของเจ้าหน้าที่ทางกองการตรวจ คนเข้าเมืองโดยเด็ดขาด อนึ่ง ทางบริษัทฯ มีจุดประสงค์ที่กำ รุรงกิจเพื่อการท่องเที่ยวเท่านั้น ไม่สนับสนุนให้ลูกค้าเดินทางเข้า- ออกประเทศอย่างผิดกฎหมาย และ **หนังสือเดินทางจะต้อง มีอายุเหลือไม่น้อยกว่า 6 เดือน และมีหน้าเล่มตมปีไม่น้อยกว่า 5 หน้ากระดาษ**



## การงดเว้นการร่วมทริปบางรายการ

หากผู้เดินทางงดเว้นการร่วมทริปบางสถานที่ในรายการใด พร้อมคณะผู้เดินทางอื่น ท่านจะ **ไม่สามารถเรียกร้องค่าบริการ ใดๆ ได้ทั้งสิ้น** บริษัทฯ จะถือว่าท่านประสงค์ที่จะสละสิทธิ์และไม่ร่วมเดินทางพร้อมคณะ





# เงื่อนไขการยกเลิกจอง

CANCEL

## ไม่สามารถยกเลิกการเดินทางได้ เนื่องจากเป็นราคาโปรโมชั่น



(แต่สามารถเปลี่ยนชื่อผู้เดินทางได้ 21 วัน ก่อนการเดินทาง)

กรณีเจ็บป่วยกระทันหัน จนไม่สามารถเดินทางได้ ซึ่งจะต้องมีใบรับรองแพทย์จากโรงพยาบาลรับรอง ทางบริษัทจะทำการเลื่อนการเดินทางของท่านไปยังคณะต่อไป แต่ทั้งนี้ท่านต้องเสียค่าใช้จ่ายที่ไม่สามารถยกเลิกหรือเลื่อนการเดินทางได้ตามความเป็นจริง ในกรณีเจ็บป่วยกระทันหัน ล่วงหน้าเพียง 7 วันทำการ ทางบริษัท ขอสงวนสิทธิ์ในการคืนเงินทุกกรณี



## เงื่อนไขพิเศษเพิ่มเติมสำคัญ!!

### • เงื่อนไขการออกเดินทาง

ในแต่ละเส้นทางจะมีการกำหนดผู้เดินทางขั้นต่ำของการออกเดินทาง โดยในทัวร์นี้ **กำหนดให้มีผู้เดินทางขั้นต่ำ 10 ท่าน** หากมีผู้เดินทางไม่ถึงที่กำหนด บริษัทฯ ขอสงวนสิทธิ์ในการเพิ่มค่าทัวร์ หรือ เลื่อนการเดินทาง หรือ ยกเลิกการเดินทาง หากท่านมีไฟล์กบินภายในประเทศ แต่ไม่ได้แจ้งให้เราทราบล่วงหน้าก่อนทางบริษัทฯ จะไม่รับผิดชอบใดๆ ทั้งสิ้น ดังนั้นกรุณาสอบถามยืนยันการออกเดินทางก่อนจองไฟท์ลบินภายในประเทศทุกครั้ง



### • การออกตั๋วโดยสารภายในประเทศ

หากท่านมีความจำเป็นจะต้องซื้อตั๋วเครื่องบินภายในประเทศ เพื่อบินไปและกลับจากกรุงเทพฯ กรุณาสอบถามเที่ยวบินเพื่อยืนยันกับเจ้าหน้าที่ก่อนทำการจองและ **ขอแนะนำให้ท่านซื้อตั๋วเครื่องบินประเภทที่สามารถเลื่อนวันและเวลาเดินทางได้** อันเนื่องมาจากหากเกิดความผิดพลาดจากทางสายการบิน การล่าช้าของสายการบิน การยุบเที่ยวบินรวมกัน ตารางการเดินทางมีการเปลี่ยนแปลง ซึ่ง สายการบินพิจารณาสถานการณ์แล้วพบว่าอยู่เหนือการควบคุมของทางสายการบิน หรือจะเป็นเหตุผลเชิงพาณิชย์ หรือเป็นเหตุผลด้านความปลอดภัย ดังนั้น เหตุผลด้านความปลอดภัย เหตุผลเหล่านี้ อยู่เหนือการควบคุมของบริษัทฯ บริษัทฯขอสงวนสิทธิ์ที่จะไม่รับผิดชอบและไม่คืนค่าใช้จ่ายใดๆ ทั้งสิ้น อนึ่ง บริษัทฯ จะยืนยันกรุ๊ปออกเดินทางประมาณ 3-5 วันก่อนเดินทาง หากไม่มั่นใจกรุณาสอบถามพนักงานขายโดยตรง



### • หากกรุ๊ปคอนเฟิร์มแล้วไม่สามารถเลื่อนการเดินทางได้

หากกรุ๊ปคอนเฟิร์มเดินทางแล้วนั้น ท่านจะไม่สามารถเลื่อนการเดินทางได้ ไม่ว่าจะเปิดเหตุการณ์ใดๆ ต่อท่านก็ตาม อันเนื่องมาจาก การคอนเฟิร์มของกรุ๊ปนั้นประกอบจากตัวเลขการจองการเดินทางของท่าน หากท่านถอนตัวออก ทำให้กรุ๊ปมีค่าใช้จ่ายเพิ่มขึ้น หรืออาจทำให้กรุ๊ปไม่สามารถออกเดินทางได้ ดังนั้น ทางบริษัทฯ ขอสงวนสิทธิ์มีอนุญาตให้เลื่อนวันเดินทางใดๆ ได้ทั้งสิ้นและเก็บค่าใช้จ่ายทั้งหมดตามจำนวนเงินของราคาทัวร์



### • การชำระเงินหมายถึงการยืนยันจำนวนผู้เดินทาง ไม่สามารถปรับเปลี่ยนได้

การชำระเงินเข้ามานั้น หมายถึงท่านได้ยอมรับข้อเสนอมและยืนยันจำนวนตามที่ท่านได้จองเข้ามา หากท่านชำระเงินเข้ามาแล้วจะไม่สามารถเปลี่ยนแปลงจำนวนของผู้เดินทางได้และหากมีความจำเป็นจะต้องเปลี่ยนแปลงท่านจะยินยอมให้ทางบริษัทฯ คิดค่าใช้จ่ายที่ทางบริษัทเสียหาย รวมถึงค่าเสียเวลาในการขาย อย่างน้อยที่สุดเท่าจำนวนเงินมัดจำ ทั้งนี้ทั้งนั้นให้เป็นไปตามเงื่อนไขของบริษัทฯ



บริษัทฯ จะไม่รับผิดชอบใดๆ ทั้งสิ้น หากเกิดกรณีความล่าช้าจากสายการบิน, การยกเลิกบิน, การประท้วง, การนัดหยุดงาน, การก่อการจลาจล, กิยธรรมชาติ, การนำสิ่งของผิดกฎหมาย ซึ่งอยู่นอกเหนือความรับผิดชอบของบริษัทฯ และ บริษัทฯ จะไม่รับผิดชอบใดๆ ทั้งสิ้น หากเกิดสิ่งของสูญหาย อันเนื่องเกิดจากความประมาทของท่าน, เกิดจากการโจรกรรม และ อุบัติเหตุจากความประมาทของนักท่องเที่ยวเอง

# หากท่านต้องการซื้อประกันสุขภาพเพิ่มเติม



## กรุณาติดต่อเซลล์



**สำคัญ การอ่านเงื่อนไขแบบท้ายโดยละเอียด**  
เพื่อประโยชน์สูงสุดของลูกค้าทุกท่าน หากชำระเงินแล้ว  
ทางบริษัทฯ จะถือว่าท่านยอมรับเงื่อนไขแล้วจะไม่สามารถเปลี่ยนแปลงเงื่อนไขได้

**รายการทัวร์สามารถสลับ ปรับเปลี่ยนหรืองดไปบางรายการ**  
**ได้ตามความเหมาะสม โดยไม่ต้องแจ้งให้ทราบล่วงหน้า**

อันเนื่องมาจากสภาพอากาศ เหตุการณ์ทางธรรมชาติ เหตุการณ์เมือง สภาพการจราจร สายการบิน หรือ  
เหตุสุดวิสัยต่างๆ ทั้งนี้จะคำนึงถึงความปลอดภัย ความเป็นไปได้ และผลประโยชน์ของผู้เดินทางเป็นสำคัญ

ทางผู้เดินทางจะไม่ฟ้องร้องใดๆ อันเนื่องมาจากได้รับทราบเงื่อนไขก่อนเดินทางแล้ว  
**บริษัท ฯ ขอสงวนสิทธิ์ริเริ่มและจบการให้บริการที่ สนามบินต้นทางขาไปเท่านั้น**

กรณีผู้เดินทางมาจากต่างจังหวัด หรือต่างประเทศ และจะทำการสำรองตั๋วเครื่องบินหรือยาน  
พาหนะอื่นๆ เพื่อใช้ในการเดินทางไปและกลับ ณ สนามบิน ทางบริษัท จะไม่รับผิดชอบค่าใช้จ่าย  
เนื่องมาจาก เป็นค่าใช้จ่ายที่นอกเหนือจากโปรแกรมทัวร์



**\*\* สำคัญมาก !! ประเทศญี่ปุ่นไม่อนุญาตให้นำอาหารสด จำพวก เนื้อสัตว์ พืช ผัก ผลไม้**  
**เข้าประเทศ หากฝ่าฝืนมีโทษปรับและจับ \*\***

คำเตือน: กล้วยชา-กล้วยขง และยาเสพติดทุกชนิด เป็นสิ่งผิดกฎหมายในประเทศญี่ปุ่น โดยหากมีไว้ใน  
ครอบครอง เพื่อนำเข้าและส่งออก มีโทษจำคุกไม่เกิน 7 ปี กรณีมีไว้ในครอบครองเพื่อจำหน่าย มี  
โทษจำคุกไม่เกิน 10 ปี และปรับไม่เกิน 3 ล้านบาท



Click เพื่อดูรายละเอียด

➤ คลิก เพื่อดูรายละเอียด Miracle Lounge-> <https://bit.ly/4ch0Xvk>



@Miracle Lounge

# เลานจ์สนามบิน

กิน+ดื่ม อาหาร ไวน์ เบียร์ ไม่อัน 2 ชั่วโมง

คอนเมือง <sup>เริ่มต้น</sup> **800.-**

สุวรรณภูมิ <sup>เริ่มต้น</sup> **950.-**

ราคานี้อาจมีการเปลี่ยนแปลง กรุณาอัปเดตกับเชลอีกครั้ง





Click หรือ Scan QR เพื่อดูรายละเอียด

- คลิก เพื่อดูรายละเอียด ประกันการเดินทาง -> <https://bit.ly/49WjoFV>
- คลิก เพื่อดูรายละเอียด Pocket Wi-Fi & Travel Sim -> <https://bit.ly/3x41LVW>
- คลิก เพื่อดูรายละเอียด Esim Travel -> <https://bit.ly/43gAhZm>

## เตรียมพร้อม..ก่อนเดินทาง

### จ่ายหลักร้อย..คุ้มครองหลักล้าน ทำ“ประกัน”การเดินทาง

- ✔️ ทัวร์มีให้แต่...ประกันอุบัติเหตุ
- ✔️ แต่ไม่มีประกันสุขภาพ
- ✔️ ป่วยทีอาจเสียเงินเป็นล้าน



สามารถเข้ารับการรักษาทันที  
มีไว้อุ่นใจ..ซื้อไว้ให้คนที่เรารัก

### Pocket Wifi

- 1 เครื่อง แชนด์สูงสุด 5 ท่าน
- เล่นเน็ต Unlimited



### Esim Travel

- ไม่ต้องเปลี่ยนซิมให้ยุ่งยาก
- Scan QR ใช้ได้ทันที

จองล่วงหน้ากับเรา..ถูกกว่าแน่นอน

# หากสนใจจองกรุณาติดต่อ

- สอบถามผ่าน Line กด -> <https://lin.ee/5nDHUO6>
- จองทัวร์ผ่าน FB inbox ก็ได้เช่นกัน -> <http://m.me/unithaitrip>
- หรือโทร 02-234-5936

 <b>UNITHAI TRIP</b> <b>การบริการทั้งหมดของเรา</b>	
 <b>Unithai-Care</b> • ร้องเรียนการให้บริการ • บริการไม่สุภาพ (ติ - ชม)	LINE @unithaicare 02-234-5936 กด 7 Scan Qr Add Line → 
 <b>Unithai Big Group</b> • จัดกรุ๊ปเหมา Private Group • ดุงาน , สัมมนา , VIP Group	LINE @unithaibiggroup 02-234-5936 กด 2 091-154-9999 กด 2 Scan Qr Add Line → 
 <b>Unithai Promotion</b> • ส่งโปรไฟไหม้ประจำวัน • ลดหนัก , ราคาดีที่สุดใน	LINE @unithaipromotion 02-234-5936 กด 1 091-154-9999 กด 1 Scan Qr Add Line → 
 <b>Unithai North</b> • รวมทัวร์บินตรงจากเชียงใหม่ • มีสาขาที่ “เชียงใหม่”	LINE @unithainorth 088-055-5581 088-055-5582 Scan Qr Add Line → 
 <b>Unithai Ticket</b> • ตั๋วเครื่องบินทุกประเทศทั่วโลก • ผ่อนได้ 3-10 เดือน	LINE @proticket 02-234-5936 กด 3 091-154-9999 กด 3 Scan Qr Add Line → 
 <b>Unithai Visa</b> • รับทำวีซ่าทั่วโลก • ไม่ซื้อทัวร์กับเราก็ทำได้	LINE @unithaivisa 02-234-5936 กด 4 091-154-9999 กด 4 Scan Qr Add Line → 