



UNITHAI TRIP CO.LTD
UNITHAI TRAVEL CO.LTD

33/47 Wall Street Tower 11 Floor,
Surawongse Road, Suriyawongse,
Bangrak, Bangkok 10500
ใบอนุญาตเลขที่ 11/09822

QR-ADD LINE



02-234-5936

LINE ID: @unithaitrip (อย่าลืมเติม @ นะคะ)

www.unithaitrip.com

รหัสโปรแกรม : 41280 (กรุณาแจ้งรหัสโปรแกรมทุกครั้งที่สอบถาม)

AJ 05_7

HAPPINESS SPRING WALTZ SHIRAKAWAGO TOKYO 7D 5N (FLOWERS BLOOMING)



โรงแรมใจกลางเมืองย่านชิโอบัง



เมนูบุฟเฟ่ต์พรีเมียมซาปู



หมู่บ้านชิราคาวาโกะ



เก็บสตอร์เบอร์รี่

27 มี.ค.-2 เม.ย.68 THAI
74,500.-

ทาคายามา ◦ อิบูยามะ ◦ ฮามามัตสึ ◦ เอนโงชิมะ ◦ โตเกียว

- สายการบินประจำชาติ Full Service มีอาหารร้อนเสิร์ฟทั้งไปและกลับ
- พักโรงแรมได้มาตรฐาน, มีออนเซ็น 2 คั้น, ย่านใจกลางเมือง
- ไม้พลาตเมนู บุฟเฟ่ต์พรีเมียมซาปู+ชั่งย่างวากิว, เซ็ตโคเชกั, ซาปู ซาบู

Wifi on bus

บริการน้ำดื่ม

10 คน ออกเดินทาง

HAPPINESS SPRING WALTZ SHIRAKAWAGO TOKYO 7D 5N (FLOWERS BLOOMING)

📍 ทาคายาม่า อินุยามะ ฮามามัตสึ เอโนชิมะ โตเกียว



ทำไม ต้องไปกับเรา ?

- สายการบินระดับชาติ
- โรงแรมทำเลดี ได้มาตรฐาน
- ครบ 10 ท่าน ออกเดินทางแน่นอน
- ราคารวมทุกอย่าง ไม่ต้องจ่ายเพิ่ม
- บริการน้ำดื่ม ทุกวัน
- ฟรี Wifi On Bus



ไม่พลาดเมนูเด็ด!

- **Special Meal Buffet Premium**
อันไม่ธรรมดา หอยเชลล์ เนื้อวากิว
- Shabu Shabu**
เนื้อซี่ปุ่นหอมๆ
- Set Kaiseki**
เชิ้ออาหารญี่ปุ่น



TG 644 (00.05)	✈	TG 644 (07.30)	TG 677 (17.25)	✈	TG 677 (21.55)
BKK กรุงเทพฯ	5.25 ชั่วโมง	NGO นาโกย่า	NRT นาริตะ	6.55 ชั่วโมง	BKK กรุงเทพฯ
	ขาไป			ขากลับ	



พิเศษยิ่งกว่า
พักโรงแรม
ออนเซ็น 2 คืน

27 มี.ค. - 02 เม.ย. 68

74,500 .-

วันที่	โปรแกรมการเดินทาง	มื้ออาหาร			โรงแรม
		เช้า	กลางวัน	เย็น	
1	✈ กรุงเทพฯ				
2	นาโกย่า โดย TG 644 (00.05-07.30) - กิฟุ - หมู่บ้านชิราคาวาโกะ - ทาคายาม่า - ย่านซันมาชิซูจิ - ออนเซ็น	-	✓	✓	Hida Plaza Hotel https://www.hida-hotelplaza.co.jp/ **โรงแรมออนเซ็น
3	ทาคายาม่า - ตลาดเช้าเมืองทาคายาม่า - อินุยามะ - ปราสาทอินุยามะ (ด้านนอก) - ศาลเจ้าซังโคอินาริ - ย่านโจคามางิ - แจ๊สตรัม มิทสึอิ เอ้าท์เล็ต - โทโยอาชิ	✓	✓	-	Associa Toyohashi Hotel https://www.associa.com/tyh/ **โรงแรมออนเซ็น
4	โทโยอาชิ - ฮามามัตสึ - เก็บสตอร์เบอร์รี่แสนอร่อย - สวนดอกไม้ฮามามัตสึ - หมู่บ้านน้ำใสโอชิโนะฮักโกะ - ชมหล้าอ่างหงส์ริมทะเลสาบยามานากะ - ออนเซ็น	✓	✓	✓	Fuji Kawaguchiko Hotel https://hpdsp.jp/fik-hotel/ **โรงแรมออนเซ็น
5	คาวากูจิโกะ - เกาะเอโนชิมะ - สวนเอโนชิมะ ซาบูเอล ค็อกกิ้ง - รับประทานอาหารเอโนชิมะซีแคนเดิล - ศาลเจ้าเอโนชิมะ - ถนนเบนโซเท็นนากามิเซ-โดริ - โตเกียว - ช็อปบึงย่านชินจูกุ	✓	-	✓ Special Meal	Tokyo Dome Hotel https://www.tokyodome-hotels.co.jp/ **โรงแรมใจกลางเมือง
6	โตเกียว - อีแอส-ช็อปบึงใจกลางเมืองโตเกียว หรือช้อปปิ้งที่สวนโตเกียวดิสนีย์แลนด์หรือที่สวนโตเกียวดิสนีย์ส เดินทางโดยรถไฟ (ผู้ใหญ่ชำระเพิ่มท่านละ 3,000 บาท, เด็ก ท่านละ 2,500 บาท)	✓	-	-	Tokyo Dome Hotel https://www.tokyodome-hotels.co.jp/ **โรงแรมใจกลางเมือง
7	โตเกียว - ชมซากุระริมแม่น้ำเมกุริ: **ขึ้นอยู่กับสภาพอากาศ ** - ห้างอิออน ✈ นาริตะ - กรุงเทพฯ โดย TG 677 (17.25-21.55)	✓	✓	อาหาร รวม 12 มื้อ	สัญลักษณ์ หมายถึง ฟรีที่จอดรถ ออนเซ็น ฟรี Wifi Hotel ใกล้เคียงสถานีรถไฟ ใกล้เคียงช้อปปิ้ง ใกล้เคียงสระว่ายน้ำ

วันแรก	กรุงเทพฯ
---------------	-----------------

21.00 น. คณะพร้อมกันที่ท่าอากาศยานสุวรรณภูมิ อาคารผู้โดยสารขาออกระหว่างประเทศ ชั้น 4 เคาน์เตอร์สายการบินไทย เจ้าหน้าที่ทางบริษัทฯ คอยให้การต้อนรับดูแลด้านเอกสารและสัมภาระในการเดินทาง

วันที่สอง	สนามบินนาโกย่า - กิฟุ - หมู่บ้านชิราคาวาโกะ - ทาคายามา - ย่านชานมาชิซูจิ - ออนเซ็น
------------------	---

00.05 น. ออกเดินทางสู่ เมืองนาโกย่า ประเทศญี่ปุ่นโดย สายการบินไทย เที่ยวบินที่ TG 644
 07.30 น. ถึงท่าอากาศยานนานาชาติชูบุเซนแทรร์ เมืองนาโกย่า นำท่านผ่านพิธีการตรวจคนเข้าเมืองและศุลกากร จากนั้นนำท่านเดินทางสู่ เมืองกิฟุ เป็นจังหวัดหนึ่งที่ตั้งอยู่ตรงกลางๆของประเทศญี่ปุ่น และมีธรรมชาติอันอุดมสมบูรณ์ ถูกล้อมรอบด้วยภูเขาและแม่น้ำ ตำแหน่งที่ตั้งจะอยู่ตรงกลางระหว่างโตเกียวและเกียวโตซึ่งจะอยู่ทางด้านทิศเหนือของนาโกย่า

เที่ยง **รับประทานอาหารกลางวัน ณ ภัตตาคาร**
บ่าย นำท่านเยี่ยมชม หมู่บ้านชิราคาวาโกะ เป็นหมู่บ้านชาวนาที่เก่าแก่แห่งหนึ่งในญี่ปุ่น ตั้งอยู่ท่ามกลางหุบเขาในเขตจังหวัดกิฟุทางตอนกลางของเกาะฮอนชูเป็นหมู่บ้านที่อุดมสมบูรณ์ไปด้วยความงดงามทางธรรมชาติ และเต็มไปด้วยเรื่องราวทางประวัติศาสตร์ที่มีมาอย่างยาวนาน เป็นหมู่บ้านเล็กๆ ที่โอบล้อมไปด้วยเทือกเขา และมีแม่น้ำไหลผ่าน นับได้ว่าเป็นหมู่บ้านเก่าแก่ที่มีอายุกว่า 250 ปี จนได้รับการขึ้นทะเบียนเป็นมรดกโลกที่ญี่ปุ่น โดยองค์การยูเนสโกในปี ค.ศ. 1995 บ้านแต่ละหลังที่เป็นสถาปัตยกรรมแบบญี่ปุ่นดั้งเดิมที่เรียกกันว่า **กัสโซชิคุริ** บ้านที่มีหลังคาทรงแหลมสูงชัน ลาดลงด้านข้างทั้ง 2 ด้าน ทำมุม 60 องศา เป็นการสร้างบ้านโดยไม่ใช้ตะปู ซึ่งคำว่า กัสโซ แปลว่า พนมมือ คล้ายกับรูปทรงของหลังคานั้นเอง เป็นภูมิปัญญาการสร้างบ้านของคนสมัยก่อนเพื่อให้หิมะและน้ำฝนที่ตกลงมาไหลลงสู่พื้นด้านล่าง



จากนั้นนำท่านเดินทางต่อสู่ เมืองทาคายามา เพื่อนำท่านสู่ ย่านชานมาชิซูจิ ให้ทุกท่านเดินเล่น มีอาคารบ้านเรือนญี่ปุ่นโบราณสมัยเอโดะตั้งเรียงรายทั้งสองฝั่ง ซึ่งได้รับการอนุรักษ์ไว้อย่างดี ในอดีตเคยเป็นศูนย์การค้าที่รุ่งเรืองมากในสมัยเอโดะ แต่ปัจจุบันนี้ได้ถือว่าเป็นสถานที่ท่องเที่ยวที่สำคัญแห่งหนึ่งในเมืองทาคายามา โดยได้ถือเป็นถนนสายวัฒนธรรมที่เปิดให้นักท่องเที่ยวได้มาเยี่ยมชมสัมผัส

บรรยากาศย้อนยุคเอกลักษณ์อย่างหนึ่งของที่นี่คือ อาคารบ้านเรือนของที่นี่จะมีแคสิดำและน้ำตาลเท่านั้น

นำท่านเข้าสู่ที่พัก Hida Hotel Plaza หรือเทียบเท่า

<https://www.hida-hotelplaza.co.jp/>



ค่ำ รับประทานอาหารค่ำ ณ ห้องอาหารของโรงแรม

--- พักผ่อนกับสปาเรียสอร์ทแบบญี่ปุ่นแท้ๆ ให้ท่านได้อาบน้ำแร่ หรือเรียกอีกอย่างหนึ่งว่า ออนเซ็น (Onsen) เพื่อผ่อนคลายความเมื่อยล้า การอาบน้ำแร่จะทำให้เลือดลมตีผิวพรรณสดใสมีนวลและยังช่วยในระบบการเผาผลาญของร่างกายให้ดีขึ้น ---

วันที่สาม	ทาคายาม่า - ตลาดเช้าเมืองทาคายาม่า - อินูยามะ - ปราสาทอินูยามะ (ด้านนอก) - ศาลเจ้าซังโคอินาริ - ย่านโจคามาจิ - แจ๊สตรึม มิทสึอิ เอ๊าท์เล็ต - โทโยฮาชิ
-----------	---

เช้า รับประทานอาหารเช้า ณ ห้องอาหารของโรงแรม

จากนั้นพาทุกท่านเดินเล่น ตลาดเช้าเมืองทาคายาม่า ตลาดเช้าริมแม่น้ำ ที่สัมผัสได้ถึงวิถีชาวบ้านแบบดั้งเดิม เป็นหนึ่งในสองตลาดเช้าที่โด่งดังของTakayamaตลาดเช้าแห่งนี้เริ่มมีมาตั้งแต่สมัยเอโดะเมื่อประมาณ 200ปี ก่อน เปิดขายของตั้งแต่เช้าถึงเที่ยงที่นี่เป็นตลาดจริงๆที่ชาวบ้านออกมาขายของทั่วไป ของที่ขายส่วนมากเป็นพวกผักผลไม้ ทั้งผักสดและผักดอง เหล้าสาเก ของท้องถิ่น และของตามฤดูกาลต่างๆ จากนั้นนำท่านเดินทางสู่เมือง อินูยามะ ย้อนเวลาสู่เมืองเก่าสมัยเอโดะ



นำท่าน ชมปราสาทอินุยามะ (ด้านนอก) ตั้งอยู่ใจกลางเมืองอินุยามะ ทางตะวันตกเฉียงเหนือของจังหวัดไอจิ ประเทศญี่ปุ่น เป็นปราสาทที่สร้างขึ้นในตอนปลายศตวรรษที่ 16 ที่อยู่รอดมาจนถึงปัจจุบัน ปราสาทแห่งนี้มีความพิเศษตรงที่มีหอคอยที่มีความเก่าแก่ที่สุดในประเทศ



เสร็จแล้วนำทุกท่านสักการะ ศาลเจ้าซังโคอินาริ เป็นอีกหนึ่งศาลเจ้าที่ตั้งอยู่ตรงทางเข้าปราสาทอินุยามะ สร้างขึ้นในช่วงศตวรรษที่ 17 เพื่อให้เทพเจ้ามาอวยพรและปกป้องปราสาท และที่นี่ยังสามารถขอพรเรื่องความรักได้อีกด้วย



ให้ทุกท่านอิสระเดินเล่น ย่านโจคามาจิ มีร้านค้าที่ยังคงเสน่ห์ดั้งเดิมไว้เรียงรายอยู่มากมาย ที่ย่อนเวลาให้เราได้เข้าไปอยู่ในย่านคึกคักที่เต็มไปด้วยร้านกินดื่มช่วงยุคโชวะ



เที่ยง

รับประทานอาหารกลางวัน ณ ภัตตาคาร

บ่าย

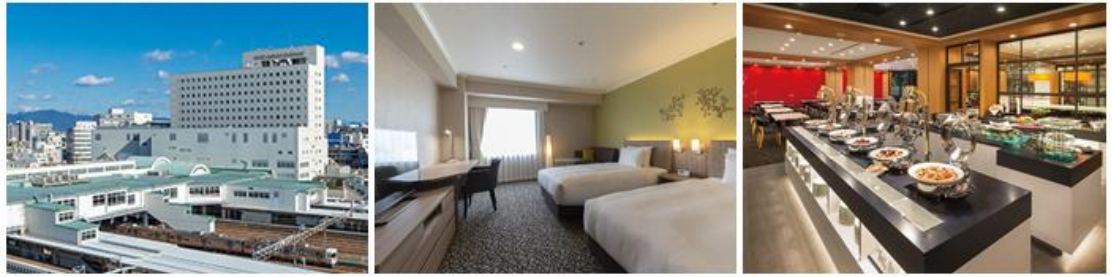
จากนั้นนำท่านเดินทางสู่ นางาชิมา แจ๊สตริม มิทสึอิ เอ้าท์เล็ต (Mitsui Outlet Park Jazz Dream Nagashima) ศูนย์รวมแฟชั่นทันสมัยราคาดีจนทำให้เราถึงกับแปลกใจได้เลยทีเดียว ที่นี่แหล่งรวมของแบรนด์เนมชื่อดังจากทั่วโลก ทั้งแฟชั่นนำสมัยของคนทุกวัย หรือแฟชั่นกีฬาจากทั่วทุกค่ายที่พร้อมใจกันมาลดราคากัน อาทิ COACH, TIMBERLAND, NIKE, PUMA, HUSH PUPPIES, ADIDAS และสินค้าอื่น ๆ อีกมากมาย

ค่ำ

รับประทานอาหารค่ำ อิสระตามอัธยาศัย

นำท่านเข้าสู่ที่พัก Associa Toyohashi Hotel หรือเทียบเท่า

<https://www.associa.com/tyh/>



วันที่สี่ **โทโยฮาชิ - ฮามามัตสึ - เก็บสตรอว์เบอร์รี่แสนอร่อย - สวนดอกไม้ฮามามัตสึ - หมู่บ้านน้ำใสโอชิโนะฮักไก - ชมเหล่าน้องหงส์ริมทะเลสาบยามานากะ - ออนเซ็น**

เช้า **รับประทานอาหารเช้า ณ ห้องอาหารของโรงแรม**
 นำท่านเดินทางไปยัง **เมืองฮามามัตสึ** จังหวัดชิซุโอกะ คือเมืองที่อยู่ระหว่างโตเกียวกับนาโกย่า ขึ้นชื่อว่าเป็นแหล่งที่อุดมไปด้วยปลาไหลแสนอร่อย
 จากนั้นพาทุกท่าน **เก็บสตรอว์เบอร์รี่แสนอร่อยสดๆ** จากสวนผลไม้ ที่มีการปลูกอย่างพิถีพิถันและได้รับการดูแลเอาใจใส่ทุกระบวนการทุกขั้นตอน ทำให้ผลไม้ของญี่ปุ่นมีขนาดใหญ่ และรสชาติสดใหม่หวานฉ่ำ



จากนั้นให้ทุกท่านเพลิดเพลินกับ **สวนดอกไม้ฮามามัตสึ** สวนดอกไม้แห่งนี้เป็นสวนดอกไม้ขนาดใหญ่ที่มีดอกไม้บานตลอดทั้งสี่ฤดูกาล มีการจัดแสดงดอกไม้ตลอดทั้งปี โดยเฉพาะในช่วงฤดูใบไม้ผลิ ตั้งแต่ปลายเดือนมีนาคมไปจนถึงต้นเดือนเมษายน จะมีช่วงที่ดอกทิวลิปและดอกซากุระบานสะพรั่งพร้อมกันทั้งสวน



เที่ยง **รับประทานอาหารกลางวัน ณ ภัตตาคาร**
บ่าย จากนั้นนำท่านเดินทางสู่ **หมู่บ้านน้ำใสโอชิโนะฮักไก** ตั้งอยู่ที่จังหวัดยามานาชิ ซึ่งเป็นบริเวณพื้นที่เดียวกันกับทะเลสาบทั้ง 5 ที่ล้อมรอบภูเขาไฟฟูจิ ดังนั้น หมู่บ้านแห่งนี้จึงสามารถมองเห็นวิวภูเขาไฟฟูจิได้อย่างใกล้ชิดมากมายที่มีความสวยงามและมีองค์ประกอบที่รวมกันแล้วเรียกว่าดีมาก จนได้รับการ

ขึ้นทะเบียนให้เป็นมรดกทางธรรมชาติในปี ค.ศ.1934 และยังได้รับคัดเลือกให้เป็นหนึ่งในภูมิทัศน์ทาง
น้ำที่งดงามร้อยอันดับในปี ค.ศ.1985 และยังคงความงามมาจนถึงทุกวันนี้



นำท่านผ่อนคลาย ชมเหล่าน้องหงส์ริมทะเลสาบยามานากะ เป็นหนึ่งในทะเลสาบที่ตั้งอยู่ใกล้ภูเขาฟูจิ
ในประเทศญี่ปุ่น และเป็นทะเลสาบที่ใหญ่ที่สุดในกลุ่มทะเลสาบห้าของฟูจิ ทะเลสาบแห่งนี้มีทิวทัศน์ที่
งดงามโดยเฉพาะเมื่อเห็นภูเขาฟูจิสะท้อนอยู่ในน้ำ ทะเลสาบนี้ยังเป็นสถานที่ยอดนิยมสำหรับกิจกรรม
ต่าง ๆ เช่น การพายเรือ, ชมวิว, หรือแม้กระทั่งการดูนก โดยหงส์มักจะพบได้ในพื้นที่นี้ ทำให้เป็น
สถานที่ที่ดีที่สุดสำหรับการชมธรรมชาติและพักผ่อน **(ขึ้นอยู่กับสภาพอากาศ)**



นำท่านเข้าสู่ที่พัก Fuji Kawaguchiko Hotel หรือเทียบเท่า

<https://hpdsp.jp/fk-hotel/>

ค่ำ

รับประทานอาหารค่ำ ณ ห้องอาหารของโรงแรม



--- พักผ่อนกับสปา รีสอร์ทแบบญี่ปุ่นแท้ๆ ให้ท่านได้อาบน้ำแร่ หรือเรียกอีกอย่างหนึ่งว่า ออน
เซ็น (Onsen) เพื่อผ่อนคลายความเมื่อยล้า การอาบน้ำแร่จะทำให้เลือดลมดี ผิวพรรณสดใส มีน้ำ
นวลและยังช่วยในระบบการเผาผลาญของร่างกายให้ดีขึ้น ---

วันที่ห้า คาวากูจิโกะ - เกาะเอโนชิมะ - สวนเอโนชิมะ ซามูเอล ค็อกกิ้ง - ภัรรคารเอโนชิมะซีแคนเดล - ศาลเจ้าเอโนชิมะ - ถนนเบนไซเท็นนากามิเซโดริ - โตเกียว - ซ้อปิ้งย่านชินจูกุ

เช้า รับประทานอาหารเช้า ณ ห้องอาหารของโรงแรม

จากนั้นนำท่านเดินทางสู่ เกาะเอโนชิมะ พาทุกท่านไปยัง สวนเอโนชิมะ ซามูเอล ค็อกกิ้ง สวนที่ผสมผสานระหว่างความเป็นตะวันออกและตะวันตกโดยฝีมือของพ่อค้าชาวอังกฤษ ซามูเอล ค็อกกิ้ง สร้างขึ้นในปีค.ศ.1862 ขนาดพื้นที่มากกว่า 10,000 ตารางเมตร มีการปลูกดอกไม้ทั้งสี่ฤดูกาล เช่น พีชพันธุ์ของมหาสมุทรแปซิฟิกทางตอนใต้เอาไว้ด้วย ให้ทุกท่านชมวิว ภัรรคารเอโนชิมะซีแคนเดล เป็นภัรรคารที่ตั้งอยู่ภายในสวนซามูเอล ค็อกกิ้ง สูง 59.8 เมตร และตั้งอยู่บนความสูง 119.6 เมตร จากระดับน้ำทะเล ถูกสร้างขึ้นใหม่แทนภัรรคารเก่าในปีค.ศ 2003 ถือเป็นภัรรคารภาคเอกชนที่ใหญ่ที่สุดในญี่ปุ่น นอกจากนี้ยังเป็นสถานที่แนะนำซึ่งสามารถมองเห็นทัศนียภาพของอ่าวซากามิได้ 360 องศา ถือเป็นอาคารสัญลักษณ์แห่งเกาะเอโนชิมะเลยทีเดียวยังเป็นจุดชมวิวที่สามารถมองเห็นภูเขาฟูจิได้อีกด้วย



ให้ท่านท่านสักการะ ศาลเจ้าเอโนชิมะ ได้รับการก่อสร้างตัวศาลในถ้ำหินด้วยพระบรมราชโองการจากสมเด็จพระจักรพรรดิคินเมย์ในปีค.ศ. 552 ปัจจุบันมีการเรียกรวม 3 ศาลซึ่งได้แก่ ศาลเฮทสึมิมะ, ศาลนากาทสึมิมะ, ศาลโอคุทสึมิมะว่า ศาลเจ้าเอโนชิมะ จนกลายเป็นศาลเจ้าเอโนชิมะด้วยการแผ่ของพุทธศาสนาและลัทธิชินโตในสมัยเมจิ จากนั้นพาท่านเดินกินของอร่อยบน ถนนเบนไซเท็นนากามิเซโดริ (BENSAITEN NAKAMISE DORI STREET) บนถนนเส้นนี้มีให้เลือกละลานตา ตั้งแต่ของกินที่ทำจากอาหารทะเลอย่างโครกเกะที่สอดไส้ด้วยปลาชิราซุ (ลูกปลาอิวาชิ คล้ายปลาข้าวสาร) ของขึ้นชื่อในเอโนชิมะแบบเต็มๆ และปลาหมึกย่าง นอกจากนี้ยังมีมังงะ, ซอฟต์ครีม และเบียร์ท้องถิ่นด้วย



เที่ยง
บ่าย

รับประทานอาหารกลางวัน อิสระตามอัธยาศัย

นำท่านเดินทางสู่ โตเกียว เพื่อช้อปปิ้ง ย่านชินจูกุ ย่านช้อปปิ้งที่มีชื่อของกรุงโตเกียว ให้ท่านได้เพลิดเพลินกับการเลือกซื้อสินค้านานาชนิด ร้านร้อยเยน แบรินด์เนม อุปกรณ์อิเล็กทรอนิกส์ ซานริโอ ช้อปปิ้ง เสื้อผ้าทันสมัย กระเป๋า รองเท้า วิทยุรุ่นอย่างไอทิสีกะ ไทเกอร์!!! รวมไปถึงเครื่องสำอางยอดนิยมอย่าง SHISEIDO KANEBO KOSE SK-II ฯลฯ



ค่ำ

รับประทานอาหารค่ำ ณ ภัตตาคาร - เมนูพิเศษ 5 ดาว ฮิตติดเทรนด์ อิ่มอร่อยไม่อั้น

ชาบูยักษ์ทาราเบะ ซูไว หอยเป่าฮื้ออวบๆ หอยโฮดาเตะตัวใหญ่ๆ ซูชิออนท็อปปด้วยคาเวียร์ ซาซิมิสดใหม่ อาหารจีนหลากหลายนานาชนิด ของหวานเค้กแสนอร่อย พร้อมบุฟเฟ่ต์ปิ้งย่าง เนื้อวากิวพรีเมียมลายหินอ่อน และเครื่องดื่มไม่อั้น บรรยากาศร้านแบบลักชูที่ไม่ควรพลาด



นำท่านเข้าสู่ที่พัก Tokyo Dome Hotel หรือเทียบเท่า

<https://www.tokyodome-hotels.co.jp/>





วันที่หก โตเกียว - ***อิสระช้อปปิ้งใจกลางเมืองโตเกียว หรือซื้อทัวร์เสริมโตเกียวดิสนีย์แลนด์ หรือทัวร์เสริมโตเกียวดิสนีย์ซี เดินทางโดยรถไฟ (ผู้ใหญ่ชำระเพิ่มท่านละ 3,000 บาท, เด็กชำระเพิ่มท่านละ 2,500 บาท)

เช้า รับประทานอาหารเช้า ณ ห้องอาหารของโรงแรม จากนั้นให้ท่านได้เลือกอิสระช้อปปิ้ง หรือซื้อทัวร์เสริมโตเกียว ดิสนีย์แลนด์หรือทัวร์เสริมโตเกียวดิสนีย์ซี รวมค่าเดินทาง โดยรถไฟ (ราคาผู้ใหญ่จ่ายเพิ่ม 3,000 บาท ราคาเด็ก 2,500 บาท) เชิญท่านพบกับความอลังการซึ่งเต็มไปด้วยเสน่ห์แห่งตำนานและจินตนาการของการผจญภัย ใช้ทุนในการก่อสร้าง 600 ล้านบาท โดยการถมทะเล ออกไปสัมผัสกับเครื่องเล่นในหลายรูปแบบ เช่น ทำความผจญภัยเหมือนอยู่ในอวกาศไปกับ SPACE MOUNTAIN, ระทึกขวัญ กับ HAUNTED MANSION บ้านผีสิง, ตื่นเต้นกับ SPLASH MOUNTAIN, นั่งเรือผจญภัยในป่ากับ JUNGLE CRUISE, เยือนบ้านหิมะฟูท, ตะลุยอวกาศไปกับ BUZZ LIGHTYEAR'S ASTRO BLASTERS, เข้าไปอยู่ในโลกแห่งจินตนาการกับการ์ตูนที่ท่านชื่นชอบ โตเกียวดิสนีย์ซี เป็นสวนสนุกที่จะมีความแตกต่างกับดิสนีย์แลนด์เพราะว่าโตเกียวดิสนีย์ซีจะตกแต่งเป็นธีมทะเล ภายในก็จะมีน้ำทะเลล้อมรอบและมีภูเขามากมาย พวกสิ่งก่อสร้างภายในดิสนีย์ซีก็จะได้แรงบันดาลใจจากเทพนิยายต่างๆ ซึ่งแบ่งออกเป็น 7 โซนเช่นกัน



โซนที่ 1 Mediterranean Harbor เป็นโซนที่ตั้งอยู่หน้าทางเข้าของโตเกียวดิสนีย์ซี

โซนที่ 2 American Waterfront เป็นโซนที่จำลองเมืองอเมริกา

โซนที่ 3 Port Discovery โซนนี้จะเป็นโซนที่มีขนาดเล็กที่สุดในดิสนีย์ซี

โซนที่ 4 Lost River Delta เป็นโซนที่ได้รับแรงบันดาลใจมา



จากหนังสือดัง Indiana Jones

โซนที่ 5 Mermaid Lagoon เป็นโซนที่ตกแต่งในธีมของโลกใต้ท้องทะเลที่ได้แรงบันดาลใจมาจากการ์ตูนยอดฮิตเรื่อง Little mermaid

โซนที่ 6 Mysterious Island เป็นโซนที่ตั้งอยู่ใจกลางของโตเกียวดิสนีย์ซี

โซนที่ 7 Arabian Coast เป็นโซนที่ตกแต่งเป็นเหมือนทะเลสาบอาหรับ

เที่ยง

รับประทานอาหารกลางวัน อิสระตามอัธยาศัย

บ่าย

เชิญท่านเพลิดเพลินกับการช้อปปิ้งหรือสนุกสนานกันอย่างต่อเนื่องกับเครื่องเล่นหลากหลายชนิดในโตเกียวดิสนีย์แลนด์

ค่ำ

รับประทานอาหารค่ำ อิสระตามอัธยาศัย

นำท่านเข้าสู่ที่พัก Tokyo Dome Hotel หรือเทียบเท่า

<https://www.tokyodome-hotels.co.jp/>

วันที่เจ็ด

โตเกียว – ชมซากุระริมแม่น้ำเมกุโระ **ขึ้นอยู่กับสภาพอากาศ -**

ห้างอโอน – สนามบินนาริตะ - กรุงเทพฯ

เช้า

รับประทานอาหารเช้า ณ ห้องอาหารของโรงแรม

จากนั้นนำท่านเดินทางสู่ แม่น้ำเมกุโระ ชมซากุระริมแม่น้ำ จุดชมซากุระ ริมสองฝั่งแม่น้ำได้ที่ อุโมงค์ซากุระ แม่น้ำเมกุโระ Meguro River โตเกียว เป็นอีกจุดไฮไลท์มีต้นซากุระอยู่เป็นแนวแถวเรียงรายไปตลอด 2 ข้างทางของแม่น้ำสวยงามไปด้วยสีชมพู



เที่ยง

รับประทานอาหารกลางวัน ณ ภัตตาคาร

บ่าย

ให้ท่านช้อปปิ้งต่อที่ **ห้างอโอน** แหล่งช้อปปิ้งยอดฮิตของญี่ปุ่น มีทั้งเสื้อผ้าแฟชั่นแบรนด์ดัง ของกินที่เหมาะสมเป็นของฝาก ของอร่อยสไตล์ญี่ปุ่น และสินค้าต่างๆ รวมทั้งโรงภาพยนตร์

จากนั้นได้เวลาอันสมควรนำท่านเดินทางสู่ **สนามบินนาริตะ**

17.25 น.

ออกเดินทางกลับสู่กรุงเทพฯ โดยสายการบินไทย เที่ยวบินที่

TG 677

21.55 น.

เดินทางถึงสนามบินสุวรรณภูมิ กรุงเทพฯ โดยสวัสดิภาพ



อัตราค่าบริการ

กำหนดการเดินทาง

27 มีนาคม – 02 เมษายน 2568

ท่านละ	ราคารวมตัว	ราคาไม่รวมตัว
ผู้ใหญ่อายุ 12 ปีขึ้นไป พักห้องละ 2-3 ท่าน	74,500.-	49,500.-
เด็กอายุ 7-11 ปี พักรวมผู้ใหญ่ มีเตียง	71,500.-	49,500. -
เด็กอายุ 2-6 ปี พักรวมผู้ใหญ่ ไม่มีเตียง	63,500. -	45,500. -
พักห้องเดี่ยว เพิ่มอีกท่านละ	26,900. -	26,900. -

อัตราไม่รวม

1. การเดินทางในแต่ละครั้งต้องมีจำนวนผู้ร่วมเดินทาง 10 ท่านขึ้นไป
2. โรงแรม อาหาร ยานพาหนะ การบริการ ทุกพีเรียมาตรฐานเดียวกัน แต่ราคาทัวร์แตกต่างกันเนื่องจากตรงวันหยุดยาว เทศกาลสำคัญทั้งของไทยและญี่ปุ่น ราคาโรงแรมและตั๋วเครื่องบินจะสูงกว่าปกติ
3. เนื่องจากโรงแรมที่พักของญี่ปุ่นส่วนใหญ่เป็นเตียงแฝด (Twin) ลูกค้ำที่ต้องการพักเป็นเตียงคู่ (Double) บางโรงแรมอาจมีค่าใช้จ่ายเพิ่มเติม และกรณีที่โรงแรมไม่สามารถจัดห้องพักสำหรับสามท่านได้ (Triple room) ผู้เข้าพักจำเป็นต้องใช้เป็นห้องคู่ + ห้องพักเดี่ยว ลูกค้ำต้องชำระค่าห้องพักเดี่ยวเพิ่มเติม และแปลนโรงแรมส่วนใหญ่ห้องพักที่ประเภทห้องต่างกันจะไม่อยู่ใกล้กัน
4. กรณีที่ต้องการจองที่นั่ง LONG LEG จะมีค่าใช้จ่ายเพิ่มเติม และสามารถทำการจองล่วงหน้าก่อนการเดินทาง 14 วันเท่านั้น (ที่นั่ง LONG LEG ไม่สามารถการันตีที่ว่างได้)
5. ในกรณีที่ออกตั๋วเครื่องบินไปแล้วลูกค้ำไม่สามารถเดินทางได้ ทางสายการบินไม่อนุญาตให้เปลี่ยนชื่อผู้เดินทางทุกกรณี และทางบริษัทฯ ขอสงวนสิทธิ์ในการคืนค่าบริการเนื่องจากทางบริษัทฯ ชำระค่าโรงแรม ค่าเครื่องบิน ยานพาหนะ และอาหารไปล่วงหน้าแล้ว
6. ราคาทัวร์ไม่รวมภาษีมูลค่าเพิ่ม 7% (ในกรณีขอใบกำกับภาษี)

อัตรารวม

- ค่าตั๋วเครื่องบินไป – กลับ ชั้นประหยัด (เดินทางไป-กลับพร้อมกรุ๊ปเท่านั้น) สายการบิน และ เส้นทางตามที่ระบุไว้เท่านั้น
- ค่าภาษีสนามบินและภาษีน้ำมันตามราคาทัวร์ ทางบริษัทฯ คิดอัตรา ณ วันที่ 13 พฤษภาคม 2567 หากทางสายการบินมีการเรียกเก็บเพิ่มจากวันดังกล่าว ทางบริษัทฯ ขอสงวนสิทธิ์ในการเรียกเก็บจากท่านตามความเป็นจริง
- ค่าพาหนะรับ-ส่ง และค่าเข้าชมสถานที่ท่องเที่ยวต่างๆตามรายการที่ระบุไว้เท่านั้น
- ค่าโรงแรมที่พักตามระบุในรายการหรือเทียบเท่า ห้องพักห้องละ 2-3 ท่านเท่านั้น

- ค่าอาหารและเครื่องดื่มตามรายการที่ระบุเท่านั้น
- น้ำหนักกระเป๋าเดินทาง น้ำหนักไม่เกิน 25 กก. ส่วนกระเป๋าใบเล็กอยู่ในความดูแลของตนเอง น้ำหนักไม่เกิน 7 กก.
- ค่าประกันภัยการเดินทางต่างประเทศเงื่อนไขตามกรมธรรม์
- หัวหน้าทัวร์ผู้มีประสบการณ์นำเที่ยวคอยดูแลอำนวยความสะดวก ตลอดการเดินทางจำนวน 1 ท่าน
- น้ำดื่มบนรถวันละ 1 ขวด

เงื่อนไขการจอง

บริษัทฯ เรียกเก็บค่ามัดจำ 30,000 บาท ส่วนที่เหลือทั้งหมดชำระก่อนการเดินทาง 30 วัน หรือตามเงื่อนไขพิเศษทางบริษัทฯ กำหนด (ทางบริษัทฯ อาจมีการเรียกเก็บส่วนที่เหลือทั้งหมดก่อน 30 วัน อันเนื่องจากกรณีที่เดินทางนั้นถูกจองเต็มเร็วกว่าปกติ หรือจำเป็นต้องออกตัวเครื่องบิน เพื่อเลี่ยงการเก็บส่วนค่าธรรมเนียมเชื้อเพลิง และค่าภาษีสนามบินที่ทางสายการบินมีการเปลี่ยนแปลงโดยไม่จำเป็นต้องแจ้งให้ทราบล่วงหน้า)

อัตรานี้ไม่รวม

1. ค่าทำหนังสือเดินทางพาสปอร์ต
2. ค่าใช้จ่ายส่วนตัวนอกเหนือในรายการเช่น โทรศัพท์, ค่าช้อปปิ้ง, ค่าเครื่องดื่มและอาหารที่สั่งเพิ่มเติมจากรายการที่ทางบริษัทฯ จัดให้เป็นต้น
3. ค่าน้ำหนักกระเป๋าเดินทางในกรณีน้ำหนักเกินกว่าสายการบินกำหนดคือ ขึ้นละ 25 กก. ต่อท่าน
4. ค่าภาษีท่องเที่ยวหากมีการเก็บเรียกเพิ่ม
5. ค่าวีซ่าท่องเที่ยวญี่ปุ่น กรณีผู้เดินทางต่างชาติต้องขอวีซ่าญี่ปุ่น

เงื่อนไขการเดินทาง

บริษัทฯ ขอสงวนสิทธิ์ในการยกเลิกการเดินทาง กรณีมีผู้เดินทางต่ำกว่า 10 ท่าน โดยจะแจ้งให้ผู้เดินทางทราบล่วงหน้าก่อน 15 วัน การขอเปลี่ยนแปลงวันเดินทางหากผู้เดินทางมีความประสงค์จะขอเปลี่ยนแปลงวันเดินทาง สามารถทำได้โดยไม่เสียค่าใช้จ่าย ตามเงื่อนไขดังนี้

- ล่วงหน้าก่อนการเดินทาง 30 วัน ในช่วงปกติ
- ล่วงหน้าก่อนการเดินทาง 45 วัน ก่อนเดินทางในช่วงเทศกาลหรือ High Season (เทศกาลปีใหม่, ตรุษจีน, ตลอดเดือนเมษายน พฤษภาคม และเดือนตุลาคม)

ตัวเครื่องบิน

1. ในการเดินทางเป็นหมู่คณะ ผู้โดยสารจะต้องเดินทางไป-กลับพร้อมกัน หากต้องการเลื่อนวันเดินทางกลับท่านต้องชำระค่าใช้จ่ายส่วนต่างที่สายการบินเรียกเก็บ
2. การจัดที่นั่งของกลุ่ม เป็นไปโดยสายการบินเป็นผู้กำหนด ซึ่งทางบริษัทฯ ไม่สามารถเข้าไปแทรกแซงได้

3. กรณีลูกค้ายกเลิกการเดินทาง แต่ทางบริษัทฯ ได้ดำเนินการออกตั๋วไปแล้วนั้น ผู้เดินทางต้องรอ REFUND ตามระบบของสายการบินเท่านั้น และหากท่านไม่แน่ใจในวันเดินทางดังกล่าว กรุณาตรวจสอบกับเจ้าหน้าที่ฯ เพื่อยืนยัน ในกรณีที่ตัวเครื่องบินสามารถ ทำ Refund ได้หรือไม่ก่อนที่ท่านจะชำระเงินค่าตั๋ว ส่วนที่เหลือ

ค่าธรรมเนียมน้ำมันเชื้อเพลิงและค่าประกันวินาศภัยทางอากาศ

คิดตามอัตราที่ทางสายการบินปรับค่าธรรมเนียม ณ วันที่ล่าสุดที่มีการปรับค่าธรรมเนียมหากสายการบินมีการปรับขึ้นราคาในภายหลัง ถือเป็นค่าตั๋วส่วนเพิ่มที่ทางบริษัทฯ ขอสงวนสิทธิ์ในการเรียกเก็บตามความเป็นจริง ณ วันที่ออกตั๋ว

กระเป๋าและสัมภาระการเดินทาง

1. น้ำหนักกระเป๋าและสัมภาระเดินทาง สายการบินอนุญาตให้บรรทุกได้ทั้งเครื่องบินคือ ชั้นละ 25 กก.ต่อท่าน (สำหรับผู้โดยสารชั้นประหยัด / Economy Class Passenger) หากสัมภาระมีน้ำหนักเกิน สายการบินมีสิทธิ์เรียกเก็บค่าธรรมเนียมน้ำหนักเพิ่มได้
2. กระเป๋าใบเล็กที่สามารถนำขึ้นเครื่องได้อยู่ในความดูแลของท่านน้ำหนักไม่เกิน 7 ก.ก. และ มีความกว้าง+ยาว+สูง ไม่เกิน 115 เซนติเมตร กว้าง ไม่เกิน 55 ซม. (22 นิ้ว) X สูง ไม่เกิน 40 ซม. (16 นิ้ว) X ลึก ไม่เกิน 25 ซม. (10 นิ้ว)
3. ในบางรายการตั๋วที่ต้องเดินทางด้วยสายการบินภายในประเทศ หรือสายการบินอื่น น้ำหนักของกระเป๋าอาจถูกกำหนดให้ต่ำหรือสูงกว่ามาตรฐานได้ ทั้งนี้ขึ้นอยู่กับข้อกำหนดของแต่ละสายการบิน ซึ่งผู้เดินทางสามารถตรวจสอบได้จากพนักงานขายด้วยตัวเอง

กรณียกเลิกการเดินทาง

1. กรณีแจ้งยกเลิกการเดินทางล่วงหน้าก่อน 30 วัน คืนในอัตราร้อยละ 100 ของเงินค่าบริการ และหักค่าใช้จ่ายที่เกิดขึ้นตามจริง
2. กรณีแจ้งยกเลิกการเดินทางล่วงหน้าก่อน 15 วัน คืนในอัตราร้อยละ 50 ของเงินค่าบริการ และหักค่าใช้จ่ายที่เกิดขึ้นตามจริง
3. กรณีแจ้งยกเลิกการเดินทางล่วงหน้าก่อนน้อยกว่า 15 วัน ไม่คืนเงินค่าบริการ

*** หมายถึง ค่าใช้จ่ายที่เกิดขึ้นจริง ได้แก่ ค่าธรรมเนียมการจองวีซ่า ค่ามัดจำบัตรโดยสารเครื่องบิน และค่าใช้จ่ายอื่นๆที่จำเป็น ***

Click เพื่อดูรายละเอียด

➤ คลิก เพื่อดูรายละเอียด Miracle Lounge-> <https://bit.ly/4chOXvk>



@Miracle Lounge
ลานจัสนามบิน
กิน+ดื่ม อาหาร ไวน์ เบียร์ ไม่อั้น 2 ชั่วโมง

เริ่มต้น **800.-**
ดอนเมือง

เริ่มต้น **950.-**
สุวรรณภูมิ

ราคานี้อาจมีการเปลี่ยนแปลง กรุณาอัปเดตกับเชลอีกครั้ง

The image shows a modern lounge area with black leather seating and large windows. Below the lounge image, there are several plates of food, including fried chicken, rice, and various Thai dishes.

Click หรือ Scan QR เพื่อดูรายละเอียด

- คลิกเพื่อดูรายละเอียด ประกันการเดินทาง -> <https://bit.ly/49WjoFV>
- คลิกเพื่อดูรายละเอียด Pocket Wi-Fi & Travel Sim -> <https://bit.ly/3x41LVW>
- คลิกเพื่อดูรายละเอียด Esim Travel -> <https://bit.ly/43gAhZm>

เตรียมพร้อม..ก่อนเดินทาง

จ่ายหลักร้อย..คุ้มครองหลักล้าน ทำ“ประกัน”การเดินทาง

- ✔ ทัวร์มีให้แต่...ประกันอุบัติเหตุ
- ✔ แต่ไม่มีประกันสุขภาพ
- ✔ ป่วยทีอาจเสียเงินเป็นล้าน



สามารถเข้ารับการรักษาทันที
มีไว้อุ่นใจ..ซื้อไว้ให้คนที่เรารัก

Pocket Wifi

- 1 เครื่อง แชร์ได้สูงสุด 5 ท่าน
- เล่นเน็ต Unlimited



Esim Travel

- ไม่ต้องเปลี่ยนซิมให้ยุ่งยาก
- Scan QR ใช้ได้ทันที

จองล่วงหน้ากับเรา..ถูกกว่าแน่นอน

หากสนใจจองกรุณาติดต่อ

- สอบถามผ่าน Line กด -> <https://lin.ee/5nDHU06>
- จองตั๋วผ่าน FB inbox ก็ได้เช่นกัน -> <http://m.me/unithaitrip>
- หรือโทร 02-234-5936

UNITHAI TRIP	
การบริการทั้งหมดของเรา	
 Unithai-Care <ul style="list-style-type: none">• ร้องเรียนการให้บริการ• บริการไม่สุภาพ (ติ - ชม)	<p>LINE @unithaicare</p> <p>☎ 02-234-5936 กด 7</p> <p>Scan Qr Add Line →</p> 
 Unithai Big Group <ul style="list-style-type: none">• จัดกรุ๊ปเหมา Private Group• ดุงาน , สัมนา , VIP Group	<p>LINE @unithaibiggroup</p> <p>☎ 02-234-5936 กด 2</p> <p>☎ 091-154-9999 กด 2</p> <p>Scan Qr Add Line →</p> 
 Unithai Promotion <ul style="list-style-type: none">• ส่งโปรไฟไหม้ประจำวัน• ลดหนัก , ราคาดีที่สุด	<p>LINE @unithaipromotion</p> <p>☎ 02-234-5936 กด 1</p> <p>☎ 091-154-9999 กด 1</p> <p>Scan Qr Add Line →</p> 
 UnithaiNorth <ul style="list-style-type: none">• รวมตั๋วบินตรงจากเชียงใหม่• มีสาขาที่ “เชียงใหม่”	<p>LINE @unithainorth</p> <p>☎ 088-055-5581</p> <p>☎ 088-055-5582</p> <p>Scan Qr Add Line →</p> 
 Unithai Ticket <ul style="list-style-type: none">• ตัวเครื่องบินทุกประเทศทั่วโลก• ผ่อนได้ 3-10 เดือน	<p>LINE @proticket</p> <p>☎ 02-234-5936 กด 3</p> <p>☎ 091-154-9999 กด 3</p> <p>Scan Qr Add Line →</p> 
 Unithai Visa <ul style="list-style-type: none">• รับทำวีซ่าทั่วโลก• ไม่ซื้อตั๋วกับเราก็ทำได้	<p>LINE @unithaivisa</p> <p>☎ 02-234-5936 กด 4</p> <p>☎ 091-154-9999 กด 4</p> <p>Scan Qr Add Line →</p> 