



UNITHAI TRIP CO.LTD

UNITHAI TRAVEL CO.LTD

33/47 Wall Street Tower 11 Floor,
Surawongse Road, Suriyawongse,
Bangrak, Bangkok 10500

ใบอนุญาตเลขที่ 11/09822

QR-ADD LINE



☎ 02-234-5936

| LINE ID: @unithaitrip (อย่าลืมเติม @ นะคะ)

| 🌐 www.unithaitrip.com

รหัสโปรแกรม : 40393 (กรุณาแจ้งรหัสโปรแกรมทุกครั้งที่สอบถาม)

เทศกาล
Snow Fest
2025

เทศกาลหิมะ
ชมเมฆนาคา
✓ Buffet 2 มือ
อาหารดี โรงแรมดี

Snowfestival

Projapan

HOKKAIDO

Snow Festival Seal Sea Paradise



เทศกาลหิมะ 2025

- พิพิธภัณฑ์โรงกลั่นสาเก
- Seal Sea Paradise
- น้ำตก GINGA RYUSEI
- ลานสกี SHIKISAINO OKA
- ตลาดปลา NIJO



~~55,999.-~~

49,999.-
ราคาพิเศษ

เดินทาง 5 - 10 กุมภาพันธ์ 68

PJP12PRO-XJ

Air Asia 6วัน 4คืน



น้ำหนักกระเป๋า 20 กก.



พักออนเซน 2 คืน
พัก 3 ดาว 2 คืน



มีบุฟเฟ่ต์ 2 มือ



PJP12PRO-XJ

HOKKAIDO SNOW FEST SEAL SEA PALADISE

เที่ยวคุ้ม คุณภาพครบ เก็บทุกไฮไลท์

DAY 6 NIGHT 4

เที่ยวบินขาไป		
		บินตรง
DMK	>>>	CTS
เที่ยวบิน	เวลาออก	ถึงจุดหมาย
XJ620	02.05	10.40

เที่ยวบินขากลับ		
		บินตรง
CTS	>>>	DMK
เที่ยวบิน	เวลาออก	ถึงจุดหมาย
XJ621	11.55	17.50

DAY	PROGRAM	MEAL			HOTEL
		B	L	D	
วันที่ 1	สนามบินตอนเมือง	-	-	-	
วันที่ 2	สนามบินชิโตะเสะ-มิตซึเอะอิทังเลต พิพิธภัณฑ์โรงกลั่นสาเก	-	-		SOUNKYO MT VEIHO HOTELหรือเทียบเท่า บุฟเฟต์ชาบู ★★★★
วันที่ 3	Seal Sea Paradise-หอคอยโอคอกุสกี				OE HONKE หรือเทียบเท่า JP SET BUFFET ★★★★
วันที่ 4	น้ำตก GINGA RYUSEI-ลานสกี SHIKISAI NO OKA			-	APA HOTEL OBIHIRO EKIMAE หรือเทียบเท่า ★★★★
วันที่ 5	เทศกาล SAPPORO SNOW FESTIVAL ตลาดปลา NIJO-JTC DUTY FREE-ร้านมือ2 ช้อปปิ้งตามูชิโคจิ-ซูซุกิโนะ		-	-	APA HOTEL OBIHIRO EKIMAE หรือเทียบเท่า ★★★★
วันที่ 6	สนามบินชิโตะเสะ-สนามบินตอนเมือง	-	-	-	

**** รายการทัวร์สามารถปรับเปลี่ยนได้ตามความเหมาะสม โดยไม่ต้องแจ้งให้ทราบล่วงหน้า ****

อัตราค่าบริการ

กำหนดการ

ราคาผู้ใหญ่ / เด็ก
พักห้องละ 2-3 ท่าน

พักเดี่ยวเพิ่ม

05-10 กุมภาพันธ์ 2568

| 55,999 เหลือ 49,999.- |

16,900 บาท

จอยแลนต์ไม้ใช้ตัวเครื่องบิน หักออกท่านละ 10,000 บาท

ราคาเด็กอายุไม่ถึง 2 ปี ณ วันเดินทาง (Infant) ท่านละ 10,000 บาท (ไม่มีที่นั่งบนเครื่องบิน)

อัตรานี้ ยังไม่รวมค่าทิปคนขับรถ โทด์ท้องถิ่นตามธรรมเนียม (ชำระทุกท่านยกเว้น ทารกอายุไม่เกิน 2 ปี)

ขอเก็บค่าทิปไกด์และคนขับรถ ท่านละ 2,000 บาท ต่อท่าน/ทริป

ณ สนามบินในวันเช็คอิน

กรณีถือหนังสือเดินทางต่างชาติดบริษัทฯ ขอสงวนสิทธิ์เก็บค่าธรรมเนียมเพิ่มเติม **ท่านละ 5,000 บาท**

หมายเหตุ

หากท่านมีความจำเป็นจะต้องซื้อตั๋วเครื่องบินภายในประเทศ เพื่อบินไปและกลับจาก กรุงเทพฯ กรุณาสอบถามเที่ยวบินเพื่อยืนยันกับทางเจ้าหน้าที่ก่อนทำการจองและขอความกรุณาให้ท่านซื้อตั๋วเครื่องบินประเภทที่สามารถเลื่อนวันและเวลาเดินทางได้ อันเนื่องมาจาก หากเกิดความผิดพลาดจากทาง สายการบิน ไม่ว่าจะเป็นการยกเลิกเที่ยวบิน การล่าช้าของสายการบิน การยุบเที่ยวบินรวมกัน ตารางการเดินทางมีการเปลี่ยนแปลง ซึ่งสายการบิน พิจารณาสถานการณ์แล้วพบว่าอยู่เหนือการควบคุมของทางสายการบิน หรือจะเป็นเหตุผลเชิงพาณิชย์ หรือเป็นเหตุผลด้านความปลอดภัย ดังนั้นเหตุผลเหล่านี้ อยู่เหนือการควบคุมของบริษัทฯ บริษัทฯ ขอสงวนสิทธิ์ที่จะไม่รับผิดชอบและไม่คืนค่าใช้จ่ายใดๆ ทั้งสิ้น อนึ่ง บริษัทฯ จะคอนเฟิร์มกรุ๊ป ประมาณ 5-7 วัน ก่อนเดินทาง ขอภัยในความไม่สะดวก



สำคัญ การอ่านเงื่อนไขแบบท้ายโดยละเอียด

เพื่อประโยชน์สูงสุดของลูกค้าทุกท่าน หากชำระเงินแล้ว

ทางบริษัทฯ จะถือว่าท่านยอมรับเงื่อนไขแล้วและไม่สามารถเปลี่ยนแปลงเงื่อนไขได้

รายการทัวร์สามารถสลับ ปรับเปลี่ยนหรืองดไปบางรายการ ได้ตามความเหมาะสม โดยไม่ต้องแจ้งให้ทราบล่วงหน้า

อันเนื่องมาจากสภาพอากาศ เหตุการณ์ทางธรรมชาติ เหตุการณ์เมือง สภาพการจราจร สายการบิน หรือ เหตุสุดวิสัยต่างๆ ทั้งนี้จะคำนึงถึงความปลอดภัย ความเป็นไปได้ และผลประโยชน์ของผู้เดินทางเป็นสำคัญ

ทางผู้เดินทางจะไม่ฟ้องร้องใดๆ อันเนื่องมาจากได้รับทราบเงื่อนไขก่อนเดินทางแล้ว **บริษัท ฯ ขอสงวนสิทธิ์เริ่มและจบการให้บริการที่ สนามบินต้นทางขาไปเท่านั้น**

กรณีผู้เดินทางมาจากต่างจังหวัด หรือต่างประเทศ และจะทำการสำรองตัวเครื่องบินหรือยานพาหนะอื่นๆ เพื่อใช้ในการเดินทางไปและกลับ ณ สนามบิน ทางบริษัทฯ จะไม่รับผิดชอบค่าใช้จ่ายเนื่องมาจาก เป็นค่าใช้จ่ายที่นอกเหนือจากโปรแกรมทัวร์

DAY

1



สนามบินดอนเมือง กรุงเทพฯ

สายการบิน



B

L

D

สังเกตป้ายนี้



คณะพร้อมกันที่สนามบิน



สนามบินดอนเมือง

อาคาร

ผู้โดยสารขาออก

เคาน์เตอร์



เวลา

22.30 น.

เที่ยวบิน

XJ620



ท่านจะพบกับเจ้าหน้าที่ส่งทอร์และหัวหน้าทอร์ของบริษัท คอยให้บริการต้อนรับอย่างอบอุ่น แจกเอกสารการเดินทาง และอำนวยความสะดวกให้กับทุกท่าน นำคณะท่านเช็คอินและโหลดสัมภาระ



เนื่องจากตัวเครื่องบินของคณะเป็นตั๋วกรุ๊ประบบ Random ไม่สามารถเลือกที่นั่งได้ที่นั่งอาจจะไม่ได้นั่งติดกัน และไม่สามารถเลือกช่วงที่นั่งบนเครื่องบินได้ในคณะ ซึ่งเป็นไปตามเงื่อนไขของสายการบิน ขอภัยในความไม่สะดวก



บินตรง



น้ำหนักกระเป๋า
20 KG/ท่าน



**** ค่าทอร์ไม่รวมค่าอาหารบนเครื่อง บนเครื่องมีจำหน่ายเพิ่มเติม)**

หากต้องการ น้ำหนักกระเป๋าเพิ่มเติม ระบุที่นั่ง ซื้ออาหารเพิ่ม ท่านสามารถแจ้งซื้อเพิ่มเติมกับเจ้าหน้าที่ และต้องแจ้งก่อนเดินทาง 5-7 วัน หากน้อยกว่า 5 วัน ขอสงวนสิทธิ์ไม่รับจองทุกกรณี



ต้องการซื้อน้ำหนักกระเป๋าเพิ่มเติม
(ค่าน้ำหนักกระเป๋ารวมค่าบริการจอง)

ราคาต่อท่าน/ต่อเที่ยวบิน (1ขา)

5 Kgs

1,200 บาท

10 Kgs

1,400 บาท

20 Kgs

2,500 บาท



หมายเหตุ: การซื้อสัมภาระใต้ท้องเครื่องเพิ่มเติม สามารถซื้อเพิ่มเติมได้สูงสุด 20 กิโลกรัม/ท่าน





หากต้องการระบุที่นั่ง

(อัปเดต 09 ส.ค. 67)

ต้องการระบุที่นั่ง
(ค่าที่นั่งรวมค่าบริการจอง)

ราคาต่อท่าน/ต่อเที่ยวบิน (1 ขา)

PREMIUM FLATBED

HOT SEAT (1,7)

HOT SEAT (14,15,16,17)

HOT SEAT (33,34,35)

QUIET ZONE (โซนเงียบ)

(รับจองเฉพาะผู้โดยสารที่อายุตั้งแต่ 10 ปีขึ้นไป)

ไม่รับจอง
(เนื่องจากราคาไม่แน่นอน ขึ้นอยู่กับวันที่เช็ค)

2,700 บาท

2,600 บาท

2,500 บาท

1,100 บาท



หมายเหตุ: การซื้อที่นั่ง รบกวนเลือกที่นั่งเพื่อ กรณีที่ลำดับ 1 ไม่ได้ จะเป็นลำดับ 2 แทน
เนื่องจากการจองที่นั่งเป็นแบบออนไลน์ 24 ชม. อาจมีการเปลี่ยนแปลงได้ และกรณีที่สายการบิน
เปลี่ยนแปลงเครื่องบิน ที่นั่งจะถูกเปลี่ยนไป โดยไม่มีการแจ้งล่วงหน้า ขอสงวนสิทธิ์การคืนเงินตามกฎหมายของสายการบิน

สั่งอาหารเพิ่มเติม **FOOD**

เมนูอาหาร
(ค่าอาหารรวมค่าบริการจอง)

ราคาต่อท่าน/ต่อเที่ยวบิน (1ขา)

ข้าวกระเพราไก่ สุนทรหม่อนน้อย + น้ำดื่ม

ข้าวหน้าไก่ย่างเทอริยากิ + น้ำดื่ม

ข้าวมันไก่ย่าง + น้ำดื่ม

ผัดไทยกุ้ง สุนทรโบราณ + น้ำดื่ม

ลาซานญาไก่ + น้ำดื่ม

ข้าวพะแนงแพลนต์เบส (มังสวิรัต) + น้ำดื่ม

250 บาท

250 บาท

250 บาท

250 บาท

250 บาท

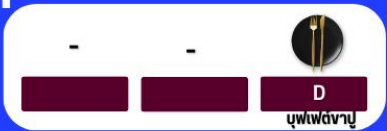
250 บาท




***** เมนูอาหารอาจมีการเปลี่ยนแปลง ทั้งนี้ขึ้นอยู่กับเที่ยวบิน *****




DAY 2  สนามบินชิโทเสะ-มิตซูเอ็กซ์พาร์ก
 พิธีรถัณฑ์โรงกลั่นสาเก



DMK	>>>	>>>	>>>	CTS
เที่ยวบิน	เวลาออก	ถึงจุดหมาย		
XJ620	02.05	10.40		



(GMT+2)
เวลาที่ญี่ปุ่นเร็วกว่าไทย 2 ชั่วโมง
กรุณาปรับเวลาของท่าน เพื่อให้ตรงกับเวลานัดหมาย



ใช้เวลาเดินทาง 06 ชั่วโมง 50 นาที

10.40 น. เดินทางถึงสนามบินชิโทเสะ เกาะฮอกไกโด หลังผ่านพิธีตรวจคนเข้าเมืองแล้ว

**** สำคัญมาก !!** ประเทศญี่ปุ่นไม่อนุญาตให้นำอาหารสด จำพวก เนื้อสัตว์ พืช ผัก ผลไม้ เข้าประเทศ หากฝ่าฝืนมีโทษปรับและจับ **
 คำเตือน: ภัยชา-ภัยชง และยาเสพติดทุกชนิด เป็นสิ่งผิดกฎหมายในประเทศญี่ปุ่น โดยหากมีไว้ในครอบครอง เพื่อนำเข้าและส่งออก มีโทษจำคุกไม่เกิน 7 ปี กรณีมีไว้ในครอบครองเพื่อจำหน่าย มีโทษจำคุกไม่เกิน 10 ปี และปรับไม่เกิน 3 ล้านเยน



MITSUI OUTLET PARK

มิตซูเอ็กซ์พาร์ก (Mitsui outlet park)


เปิดตัวเป็นครั้งแรกในฮอกไกโด เพียบพร้อมด้วยสินค้าสำหรับทุกคนตั้งแต่แบรนด์ชั้นนำจากต่างประเทศ สินค้าแฟชั่นหญิงชาย และเด็ก จนถึงอุปกรณ์กีฬาและกิจกรรมกลางแจ้งและสินค้าทั่วไป ประกอบด้วยแบรนด์ดังถึง 130 แบรนด์ ซึ่งในบรรดาแบรนด์ดังเหล่านี้ จะมีถึง 58 แบรนด์ที่เป็นแบรนด์ที่เพิ่งเปิดสาขาในฮอกไกโด และ 9 แบรนด์ที่เปิดตัวเป็นครั้งแรกในประเทศญี่ปุ่น นอกจากนี้ภายในห้างยังมีศูนย์อาหารขนาดใหญ่ที่จุได้ 650 ที่นั่ง เช่นเดียวกับ Hokkaido Roko Farm Bridge ซึ่งเป็นพื้นที่ที่มีสินค้าท้องถิ่นและสินค้าจากฟาร์ม เอาท์เลทที่นี่จึงเต็มไปด้วยสรรพสิ่งให้ชาวฮอกไกโดและนักท่องเที่ยวจากต่างชาติได้สัมผัส



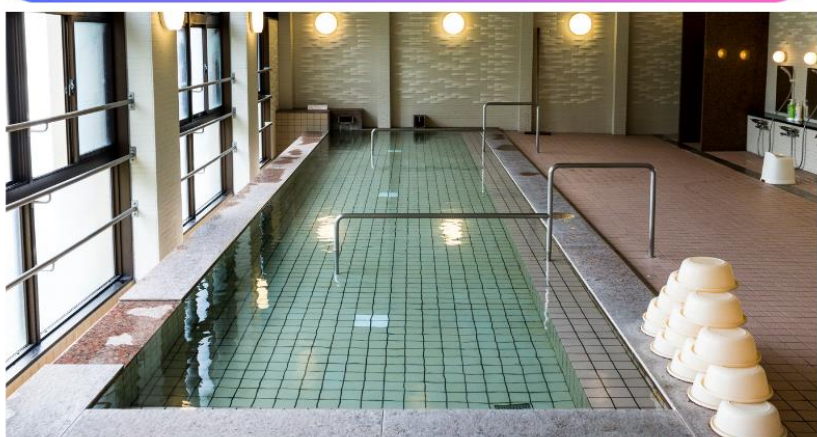
OTOKOYAMA SAKE PARK



นำทุกท่านเข้าชม พิพิธภัณฑ์โรงผลิตสาเกโอโตโคยามะ นำเสนอวัฒนธรรมการผลิตสาเกตั้งแต่สมัยเอโดะ และยังสามารถชมกระบวนการผลิตสาเกบางส่วนในระหว่างการผลิตได้อีกด้วย และที่พิพิธภัณฑ์โรงผลิตสาเกแห่งนี้ ยังเป็นจุดชมวิวกที่สามารถมองเห็นเทือกเขาไดเซตสึซังและเทือกเขาโทคาจิได้ และยังมีสวนสาธารณะดอกไม้ธรรมชาติ สวนป่าที่ใหญ่ที่สุดของฮอกไกโด ซึ่งสามารถชมดอกไม้โอเลียตบานสะพรั่ง ถ่ายรูปตามอัธยาศัยได้

 รับประทานอาหารเย็น ณ ห้องอาหารโรงแรม

FREE! บุปเฟ่ต์ขาปู 



หลังอาหารเย็น นำท่านเดินทางสู่ที่พัก ให้ท่านอิสระให้ท่านพักผ่อนตามอัธยาศัย

 ที่พักคืนนี้: SUNKYO MT VEIW HOTEL หรือเทียบเท่าระดับ 3 ดาว

DAY

3



Seal Sea Paradise-หอคอย
โอคอกสค์



B



L



D



รับประทานอาหารเช้า ณ ห้องอาหารโรงแรม

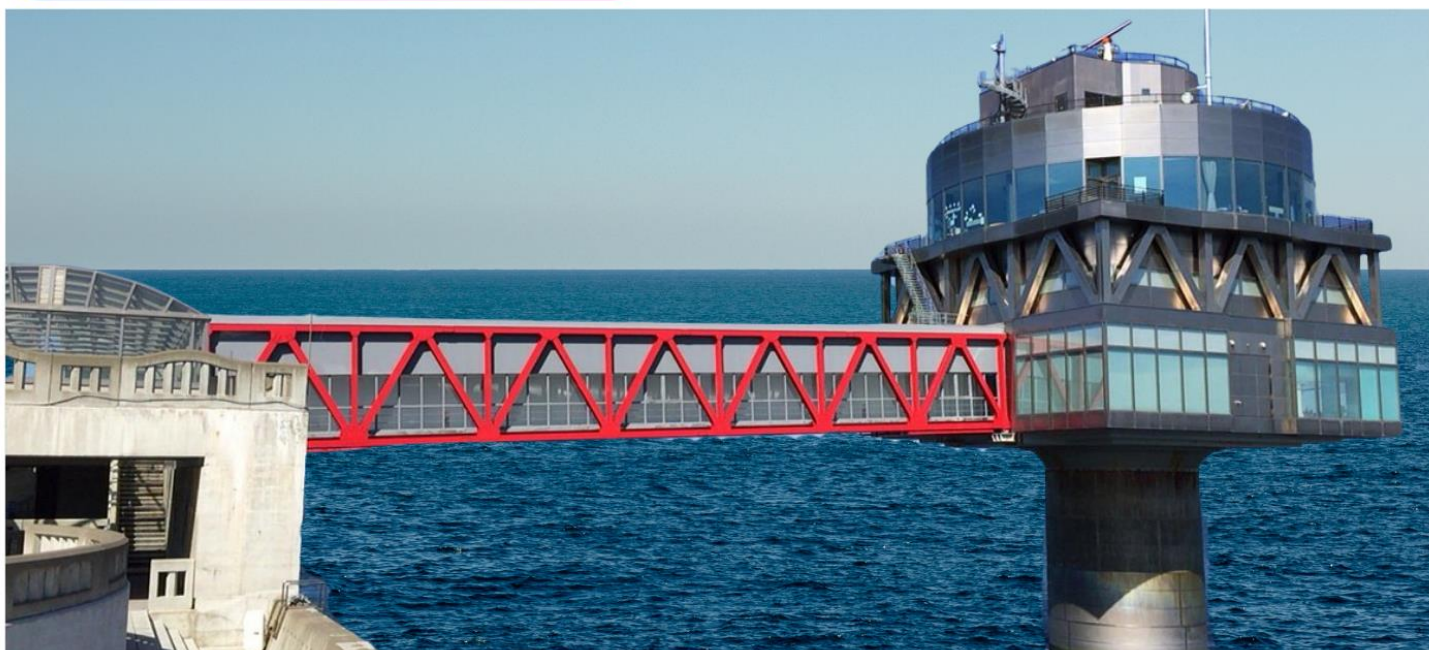


SEAL SEA PARADISE

นำทุกท่านเข้าชม พิธีภักดิ์สัตว์น้ำ ที่คุณสามารถสัมผัสกับสัตว์ทะเลที่อาศัยอยู่ในท้องทะเลได้ และได้เพลิดเพลินสุดน่ารักกับการชมการแสดงของแมวน้ำ ซึ่งทุกท่านสามารถให้อาหารแมวน้ำได้เมื่อได้รับสัญญาณแล้ว ก็จะสามารถมอบปลาเป็นรางวัลให้กับแมวน้ำได้ สามารถถ่ายรูปได้ตามอัธยาศัย



รับประทานอาหารกลางวัน #JP SET



หอคอยแห่งนี้ตั้งอยู่ตรงตรงท่าเรือมอนเบ็ทสึ โดยหอคอยโอคอกสค์สามารถแบ่งออกเป็น 4 ชั้น ซึ่งตรงนี้จะนับรวมชั้นใต้น้ำไปด้วย มีร้านขายของที่ระลึก ชั้นที่3 เป็นห้องสำหรับชมวิวแบบ 360 องศา ในวันที่ฟ้าโปร่งสามารถมองเห็นวิวได้ไกลชั้น B1 Aqua Gate ลงไปที่ทะเลลึก 7.5 เมตร เพื่อชมสัตว์ทะเลในอวารีแบบเล็กๆ และมีช่องหน้าต่างที่มองเห็นสภาพใต้ทะเล ณ ขณะนั้นอีกด้วย



รับประทานอาหารเย็น ณ ห้องอาหารโรงแรม

หลังอาหารเย็น นำท่านเดินทางสู่ที่พัก ให้ท่าน
อิสระให้ท่านพักผ่อนตามอัธยาศัย



ที่พักคืนนี้ : OE HONKE หรือเทียบเท่าระดับ 3 ดาว



DAY

4



น้ำตก GINGA RYUSEI
ลานสกี SHIKISAINO OKA



B

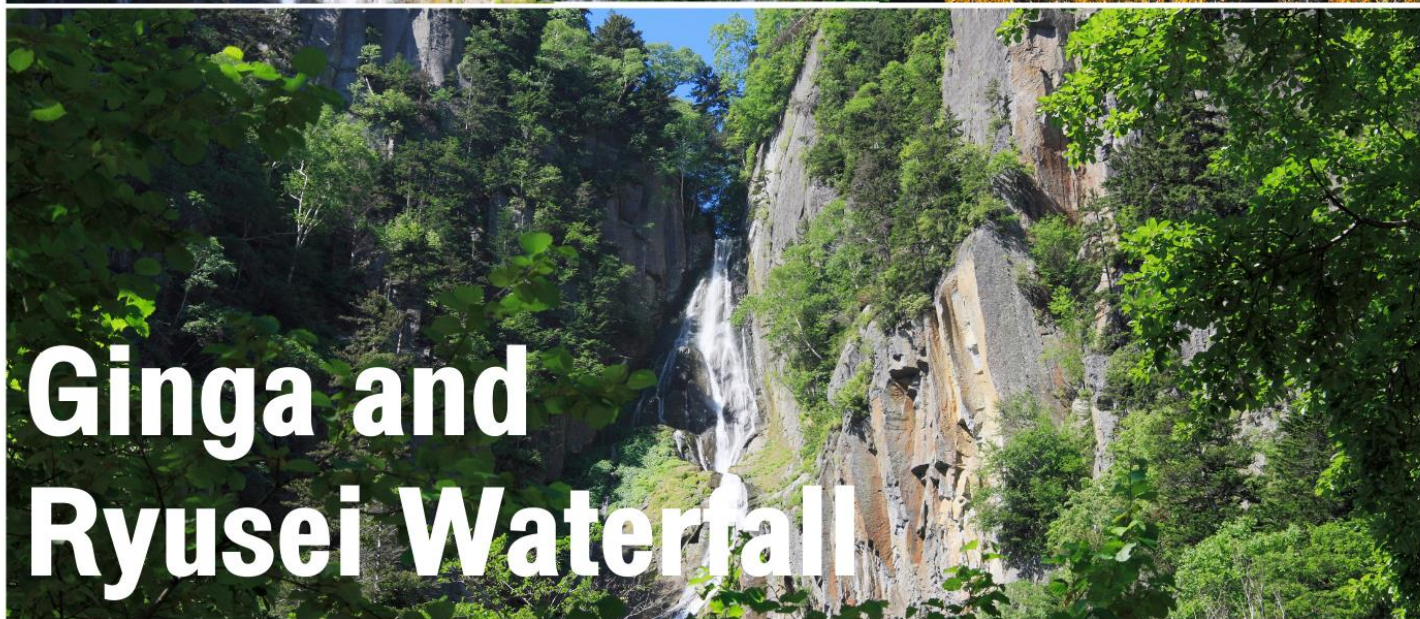
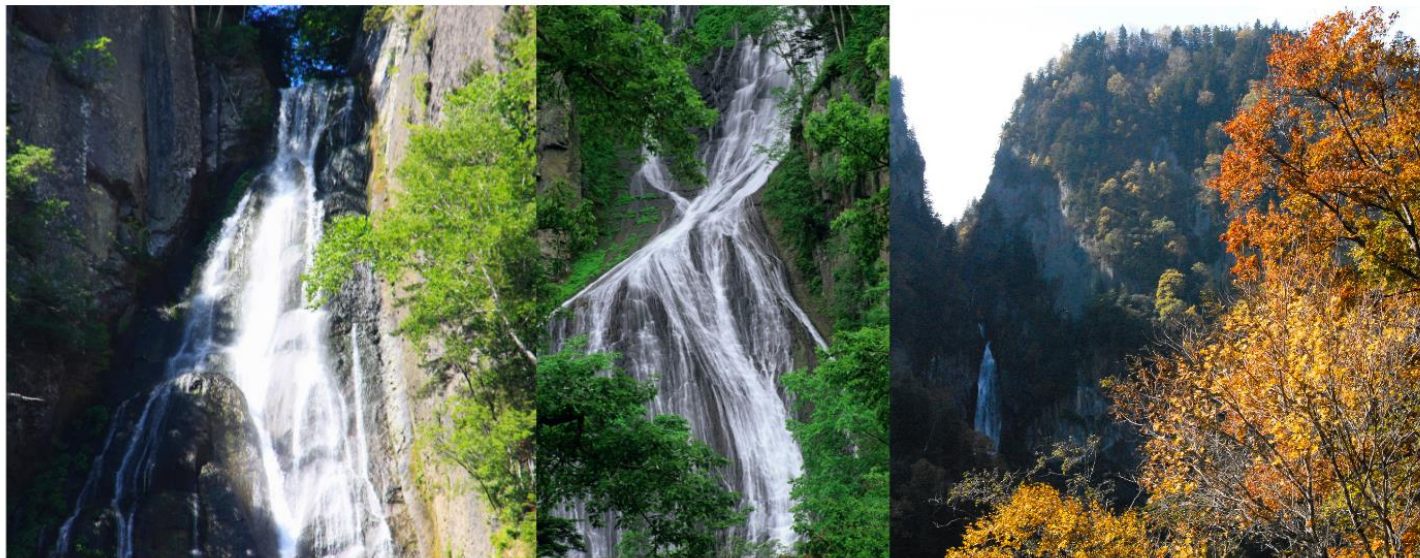


L

-



รับประทานอาหารเช้า ณ ห้องอาหารโรงแรม



Ginga and Ryusei Waterfall

น้ำตกริวเซ และ น้ำตกกิงกะ

น้ำท่า่นชม น้ำตกริวเซ และน้ำตกกิงกะ น้ำตกสองสายที่ไหลจากบนภูเขาสูงมาที่ผาเป็นริ้วสวยงาม น้ำตกทั้งสองสายตั้งอยู่ห่างกันเพียง 300 เมตร สามารถสังเกตเห็นได้ง่าย น้ำตกริวเซ ซึ่งถูกเรียกว่าเป็น “น้ำตกแห่งดาวตก” เพราะสายน้ำเส้นใหญ่ไหลลงมาจากซอกผา เวลาถูกแสงอาทิตย์จะแลดูคล้ายดาวตก เคียงคู่กับน้ำตกกิงกะ หรือ “น้ำตกแห่งแม่น้ำเงิน” ซึ่งในช่วงฤดูหนาวน้ำตกทั้งสองสายนี้จะกลายเป็นน้ำแข็ง รูปร่างแปลกตา



รับประทานอาหารกลางวัน #JP SET

ลานสกีซิกิไซ (Shikisai no oka)

เนินที่ราบกว้างใหญ่ที่มีโหลคงและโหลจ้ง เป็นหุบผางขนาดใหญ่ ซึ่งเป็นสัญลักษณ์ของลานสกีแห่งนี้ ท่านสามารถสนุกสนานกับลานกิจกรรมที่มีบริการอยู่ที่นี้ ทั้งแบบ Snow Raft เรือยางขนาดใหญ่ที่สามารถนั่งเป็นกลุ่ม หรือเดี่ยว ไหลลงจากเนินตามเนินเขาที่กำหนด และยังมี Banana Boat ที่ลากด้วยสโนว์โมบิล ที่ลากซิกแซกตามสันเนิน สร้างความสนุกสนานตื่นเต้นได้มากเลยทีเดียว และ Sled สำหรับพาหนะส่วนตัวที่ไหลลงจากเนินสูง โดยใช้ขาของผู้เล่นในการบังคับทิศทางความเร็ว และยังมีกิจกรรมหิมะต่างๆ เช่น ขับรถสโนว์โมบิล (ราคาไม่รวมอุปกรณ์และเครื่องเล่นต่างๆ)

ลานสกีซิกไซ (Shikisai no oka)



อิสระรับประทานอาหารเย็นตามอัธยาศัย (มีไกด์แนะนำร้านอาหารให้กับทุกท่าน)



ที่พักคืนนี้ : HOTEL OBIHIRO หรือเทียบเท่าระดับ 3 ดาว

DAY

5



SAPPORO SNOW FESTIVAL

ตลาดปลา NIJO-JTC DUTY FREE

ช้อปปิ้งทานุกิโคจิ-ซูซุกิโนะ



รับประทานอาหารเช้า ณ ห้องอาหารโรงแรม

เกาะฮอกไกโด เป็นเกาะที่ใหญ่เป็นอันดับสองใน ประเทศญี่ปุ่น รองจาก เกาะฮอนชู โดย เกาะฮอกไกโดเป็นศูนย์กลาง และเป็นที่ตั้งของเมืองหลวงและเมืองที่ใหญ่ที่สุดของเขตได้แก่ ซัปโปโระ ขึ้นชื่อในเรื่องของอาหารทะเลที่ทั้งสดและใหม่ จุดเด่นอยู่ที่ปูบนตัวโตๆ ลิ้มรสอร่อย จากผลิตภัณฑ์จากเนย นม ในฤดูหนาวมีอากาศหนาวเย็นที่สุด มีลานสกีเป็นที่รู้จักระดับโลก เพราะมีหิมะแบบเพาเดอร์สโนว์คุณภาพดีเลิศและยังมีเทศกาลหิมะที่ยิ่งใหญ่จัดขึ้นในทุกๆ ปี และช่วงฤดูร้อนอากาศเย็นสบาย เหมาะแก่การชมทิวทัศน์ธรรมชาติที่งดงามยิ่งใหญ่มาก พร้อม มีทุ่งดอกไม้หลากหลาย



เทศกาลหิมะซัปโปโระ

ซึ่งเป็นงานเทศกาลฤดูหนาวสุดยิ่งใหญ่ประจำปีของ เมืองฮอกไกโดที่จัดขึ้นในช่วงเดือนกุมภาพันธ์ของทุกปี เป็นงานเทศกาลที่ได้รับความสนใจจากผู้คนทั้งในและ ต่างประเทศเป็นจำนวนมาก ซึ่งแต่ละปีจะมีนักท่องเที่ยว แห่เข้าชมงานอย่างล้นหลามโดยในปีล่าสุดมียอดผู้เข้า ร่วมงานถึง 2 ล้านคนเลยทีเดียว อีกทั้งยังเป็นกิจกรรม ที่ได้รับความนิยมมากที่สุดของชาวญี่ปุ่นเลยทีเดียว



HOKKAIDO SNOW FESTIVAL



ตลาดปลาโจไก

ประกอบด้วยร้านค้า และร้านอาหารกว่า 80 ร้าน เรียงราย ตลอดบล็อกขึ้นไปนอกตลาดขายส่งซัปโปโระ เป็นหนึ่งในตลาดที่ ใหญ่ที่สุดของเมือง ร้านค้าต่างๆ จำหน่ายอาหารทะเล เช่น ปู หอยเม่นทะเล ไข่ปลาแซลมอน ปลาหมึก และหอยเชลล์ ผลผลิตอื่น ๆ ในท้องถิ่น เช่น ข้าวโพด แดงโม และมันฝรั่ง ตามฤดูกาล ราคาดีเหมาะสม



SAPPORO JOGAI MARKET



อิสระอาหารกลางวันตามอัธยาศัย

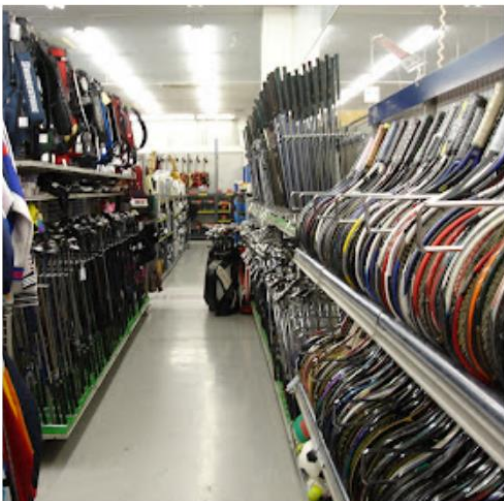


Sapporo Jogai Market

JTC DUTY FREE



นำทุกท่านช้อปปิ้งสินค้าปลอดภาษีต่างๆ ตามอริยาคัย



ร้านขายของมือ 2 HARD OFF !!

นำท่านเดินทางสู่ ร้าน HARD OFF ร้านขายของมือ 2 อีสระให้ท่านเลือกซื้อสินค้ามือ 2 ตามอริยาคัย ประกอบไปด้วยของใช้ต่างๆ เสื้อผ้าแบรนด์เนม ตุ๊กตา อุปกรณ์กีฬาต่างๆ เป็นต้น (ให้ท่านใช้เวลา ประมาณ 30-45 นาที)

ถนนทานุกิโจจิ

แหล่งช้อปปิ้งเก่าแก่ที่สืบทอดมาตั้งแต่ยุคบุกเบิก เหมาะสำหรับจับจ่ายซื้อหาของฝากจากฮอกไกโด เป็นชุมชนร้านค้าประมาณ 200 ร้านค้า ทอดยาวกว่า 1 กิโลเมตรตลอดทิศตะวันออกและตะวันตกของใจกลางเมืองซัปโปโร เชื่อมต่อกันด้วยหลังคาโครงสร้างที่รองรับทุกสภาพอากาศ จึงสามารถใช้งานได้โดยไม่ต้องกังวลถึงฝนหรือหิมะแสงแดดเป็นแหล่งช้อปปิ้งที่เต็มไปด้วยความคึกคักมีชีวิตชีวา



เดินเล่นชมเมืองที่ ย่านซูซุกิโนะ (Susukino) ที่ย่านกินดื่มที่ใหญ่ที่สุดของเมืองซัปโปโรมั่งคั่งด้วยร้านค้าและแวดล้อมไปด้วยร้านอาหารแยะเต็มไปหมด อันนี้แล้วแต่พี่ชอบแล้วครับว่าอยากทานอะไรแต่สำหรับราเมน แนะนำต้องไปที่ซอยนี้คือ "Ramen Yokocho" เป็นซอยราเมน สามารถเลือกร้านตามความชอบ ทั้งชนิดเส้นราเมนน้ำซุปรสชาติและเครื่องเคราต่าง ๆ

ラーメン



 อีสาระอาหารเย็นตามอรัยาศัย

 ที่พักคืนนี้ : HOTEL SAPPORO หรือเทียบเท่าระดับ 3 ดาว

DAY

6



สนามบินชิโกเซ่-สนามบินดอนเมือง
กรุงเทพ

-

B

-

L

-

D



อิสระอาหารเช้าตามอัธยาศัย

ได้เวลาอันสมควร นำทุกท่านเดินทางสู่ สนามบินชิโกเซ่



11.55 น.



17.50 น.



ชิโกเซ่

นำท่านเดินทางกลับสู่กรุงเทพฯ

ดอนเมือง

อัตรานี้ ยังไม่รวมค่าทิปคนขับรถ ไกด์ท้องถิ่นตามธรรมเนียม (ชำระทุกท่านยกเว้น ทารกอายุไม่เกิน 2 ปี)

ขอเก็บค่าทิปไกด์และคนขับรถ ท่านละ 2,000 บาท ต่อท่าน/ทริป
ณ สนามบินในวันเช็คอิน

กรณีผู้เดินทางมาจากต่างจังหวัด หรือต่างประเทศ และจะ
ทำการสำรองตั๋วเครื่องบินหรือยานพาหนะอื่นๆ เพื่อใช้ในการ
การเดินทางไปและกลับ ณ สนามบิน ทางบริษัท จะไม่รับ
ผิดชอบค่าใช้จ่ายเนื่องมาจาก เป็นค่าใช้จ่ายที่นอกเหนือ
จากโปรแกรมทัวร์





สำคัญ การอ่านเงื่อนไขแนบท้ายโดยละเอียด

ทางบริษัทฯ จะถือว่าท่านยอมรับเงื่อนไขแล้วละไม่สามารถเปลี่ยนแปลงเงื่อนไขได้

รายการทัวร์สามารถสลับ ปรับเปลี่ยนหรืองดไปบางรายการ
ได้ตามความเหมาะสม โดยไม่ต้องแจ้งให้ทราบล่วงหน้า

อันเนื่องมาจากสภาพอากาศ เหตุการณ์ทางธรรมชาติ เหตุการณ์เมือง สภาพการจราจร สายการบิน หรือเหตุสุดวิสัยต่างๆ ทั้งนี้จะคำนึงถึงความปลอดภัย ความเป็นไปได้ และผลประโยชน์ของผู้เดินทางเป็นสำคัญ ทางผู้เดินทางจะไม่ฟ้องร้องใดๆ อันเนื่องมาจากได้รับทราบเงื่อนไขก่อนเดินทางแล้ว

บริษัทฯ ขอสงวนสิทธิ์เริ่มและจบการให้บริการที่ สนามบินต้นทางขาไปเท่านั้น



หมายเหตุ

ซื้อตั๋วเครื่องบินภายในประเทศ

หากท่านมีความจำเป็นจะต้องซื้อตั๋วเครื่องบินภายในประเทศ เพื่อบินไปและกลับกรุงเทพฯ กรุณาสอบถามเที่ยวบินเพื่อยืนยันกับทางเจ้าหน้าที่ก่อนทำการจอง และขอความกรุณาให้ท่านซื้อตั๋วเครื่องบินที่สามารถเลื่อนวันและเวลาเดินทางได้ อันเนื่องมาจากหากเกิดความผิดพลาดจากทางสายการบินไม่ว่าจะเป็นการยกเลิกเที่ยวบิน การล่าช้าของสายการบิน การยุบเที่ยวบินรวมกัน ตารางการเดินทางมีการเปลี่ยนแปลง ซึ่งสายการบินพิจารณาสถานการณ์แล้วพบว่าอยู่เหนือการควบคุมของสายการบิน หรือจะเป็นเหตุผลเชิงพาณิชย์ หรือเป็นเหตุผลด้านความปลอดภัย ดังนั้นเหตุผลเหล่านี้ เหนือการควบคุมของบริษัทฯ บริษัทฯขอสงวนสิทธิ์ที่จะไม่รับผิดชอบและไม่คืนค่าใช้จ่ายใดๆ ทั้งสิ้น อนึ่ง บริษัทฯ จะคอนเฟิร์มกรุ๊ปประมาณ 5-7 วัน ก่อนเดินทาง ขอภัยในความไม่สะดวก



อัตราค่าบริการนี้รวม

ค่าตั๋วเครื่องบินโดยสารชั้นประหยัด ไป-กลับ พร้อมคณะรวมค่าภาษีสนามบิน และค่าธรรมเนียมเชื้อเพลิง



ยกเว้น หากมีการประกาศปรับขึ้นจากทางสายการบินจะมีการเรียกเก็บเพิ่มเติมจากท่านภายหลัง และเนื่องจากเป็นตั๋วกรุ๊ปไม่สามารถ อพเครดที่นั่งได้ และไม่สามารถเลื่อนวันเดินทางได้ ท่านต้องไป-กลับ พร้อมกรุ๊ปเท่านั้น ทั้งนี้เป็นไปตามเงื่อนไขของสายการบิน

น้ำหนักกระเป๋า โหลดใต้ท้องเครื่องท่านละ



20 KG

(น้ำหนักขึ้นอยู่กับสายการบินที่ใช้ในการเดินทาง)

สัมภาระขึ้นเครื่อง



7 KG

(เงื่อนไขเป็นไปตามที่สายการบินกำหนด)



TWIN BED

เตียงคู่



DOUBLE ROOM

เตียงเดี่ยว

ค่าโรงแรมที่พัก

ค่าที่พักตามที่ระบุในรายการหรือเทียบเท่าระดับเดียวกัน (พักห้องละ 2 ท่าน)

หากประเภทห้องที่ท่านริเวสมาเต็ม อาทิ เช่น ริเวสห้องพักเป็น TWIN BED หรือ DOUBLE BED ทางบริษัทขอสงวนสิทธิ์ในการปรับประเภทห้องพัก เป็นตามที่โรงแรมมีอยู่ โดยไม่ต้องแจ้งให้ทราบล่วงหน้า



ตัวอย่างรูปภาพรถ 1 ชั้น

ค่ารถโค้ชปรับอากาศนำเที่ยว

รับส่งตามรายการที่ระบุไว้ในโปรแกรมทัวร์



ค่าอาหาร

ตามรายการที่ระบุไว้ในโปรแกรมทัวร์



ค่าประกันการเดินทาง

วงเงินประกันท่านละ 1,000,000 บาท

ค่าประกันอุบัติเหตุและค่ารักษาพยาบาล คุ้มครองเฉพาะกรณีที่ได้รับอุบัติเหตุระหว่างการเดินทาง ไม่คุ้มครองถึงการสูญเสียชีวิตหรือสูญส่วนตัวและไม่คุ้มครองโรคประจำตัวของผู้เดินทาง

(เงื่อนไขตามรสนสสม)



น้ำดื่มวันละ 1 ขวด

เฉพาะวันที่ให้บริการทัวร์เท่านั้น



ค่าธรรมเนียมเข้าชมสถานที่

ตามรายการที่ระบุไว้ในโปรแกรมทัวร์



อัตราค่าบริการนี้ไม่รวม



ค่าใช้จ่ายส่วนตัวของผู้เดินทาง

ค่าโทรศัพท์, ค่าซักรีด, มินิบาร์ภายในห้องพัก
ทีวีช่องพิเศษ และค่ายานพาหนะ ฯลฯ



ค่าทำหนังสือเดินทาง

ค่าวีซ่าและค่าดำเนินการยื่นขอวีซ่า



ค่าใช้จ่ายซึ่งอยู่เหนือการควบคุมของบริษัทฯ

การนัดหยุดงาน

ความล่าช้าของสายการบิน

การประท้วง

การจลาจล

อุบัติเหตุทางธรรมชาติ

การถูกปฏิเสธไม่ให้ออกเข้าเมืองจากเจ้าหน้าที่ตรวจคนเข้าเมือง และ
เจ้าหน้าที่กรมแรงงานทั้งในประเทศ และ ต่างประเทศ

ค่าใช้จ่ายที่เกี่ยวข้องกับภาษี

- ค่าภาษีน้ำมัน ที่สายการบินเรียกเก็บเพิ่ม ภาย
หลังที่บริษัทฯ ได้ออกขายโปรแกรมทัวร์ไปแล้ว
- ค่าภาษีมูลค่าเพิ่ม **7%** และ หัก ณ ที่จ่าย **3%**



ค่าน้ำหนักกระเป๋า

ที่เกินกว่าสายการบินกำหนด
หรือ สัมภาระใหญ่กว่ามาตรฐาน



ค่าใช้จ่ายที่เกี่ยวข้องกับ

COVID-19



- ค่าตรวจ ATK หรือ RT-PCR

ค่าตรวจ RT-PCR ก่อนออกเดินทาง 72 ชั่วโมง หรือ ATK 24
ชั่วโมงก่อนออกเดินทางจากประเทศไทย

- ค่าประกันสุขภาพ COVID-19



ค่าทิปโถกด์ คนขับรถ และ โถกด์ท้องถิ่น

2,000.-

(บังคับตามระเบียบธรรมเนียมของประเทศ)

Tour Leader [TL]

ท่านสามารถให้ทิปได้ตามความพึงพอใจของท่าน



เงื่อนไขการจองให้บริการ



การจองที่นั่ง / การจองมัดจำและชำระส่วนที่เหลือ

กรุณาจองที่นั่งและ ชำระเงินมัดจำ ท่านละ 15,000.- ภายใน 48 ชั่วโมง หลังการจอง

เพื่อสำรองสิทธิ์ในการเดินทาง และชำระส่วนที่เหลือทั้งหมดก่อนออกเดินทาง 30 วัน มิเช่นนั้น บริษัทฯ จะถือว่าท่าน ยกเลิกการเดินทางโดยอัตโนมัติท่านจะโดนยึดมัดจำโดยที่ท่านจะไม่สามารถเรียกร้องใดๆ คืนได้

อันเนื่องมาจากบริษัทฯ จำเป็นที่จะต้องสำรองจ่ายค่าใช้จ่ายในส่วนของที่พักรถและตัวเครื่องบินไปก่อนหน้านั้นแล้ว หากท่านสำรองที่นั่งน้อยกว่า 30 วัน ทางบริษัทฯ เรียกเก็บยอดเต็มจำนวนทันที

หลังจากทำการจองแล้ว กรุณาเตรียมเอกสารสำหรับการเดินทางให้พร้อม เช่น หน้าพาสปอร์ตเพื่อออกตัวหรือคำขอพิเศษเพิ่มเติมต่างๆ ให้แก่พนักงานขาย และหากท่านชำระเงินเข้ามาไม่ว่าจะบางส่วนหรือทั้งหมด บริษัทฯ จะถือว่าท่านได้ยอมรับเงื่อนไขที่ระบุไว้ทั้งหมดนี้แล้ว



จำนวนคนในการออกเดินทาง

ทางบริษัทขอสงวนสิทธิ์ในการเรียกเก็บเงินเพิ่มเติม ยกเลิกหรือเลื่อนการเดินทางหากมีผู้เดินทาง น้อยกว่า 10 ท่าน ซึ่งทำให้กรุ๊ปไม่สามารถออกเดินทางได้ โดยบริษัทฯ จะแจ้งท่านล่วงหน้าอย่างน้อย 3-5 วัน ก่อนออกเดินทาง และหากไม่สามารถออกเดินทางได้ ทางบริษัทฯ ยินดีที่จะคืนเงินทั้งหมดให้ท่านหรือจัดหาทัวร์อื่นให้ท่านหากท่านต้องการ

กรณีผู้เดินทางต้องการความช่วยเหลือเป็นพิเศษ อาทิเช่น **การใช้วีลแชร์ กรุณาแจ้งบริษัทฯ อย่างน้อย 7 วันก่อนการเดินทาง** มิฉะนั้นบริษัทฯ จะไม่สามารถจัดการล่วงหน้าได้ เนื่องจากการขอใช้วีลแชร์ในสนามบินนั้น ต้องมีขั้นตอนในการขอล่วงหน้า และบางสายการบินอาจมีการเรียกเก็บค่าใช้จ่ายทั้งทางสนามบินในไทยและในต่างประเทศ ซึ่งผู้เดินทางสามารถสอบถามกับเจ้าหน้าที่ได้โดยตรงก่อนทำการจอง และหากในขณะของท่านมีผู้ต้องการดูแลพิเศษ เช่น ผู้ที่นั่งรถเข็น (Wheelchair), เด็ก, ผู้สูงอายุและผู้ที่มีโรคประจำตัวหรือไม่สะดวกในการเดินทางท่องเที่ยวในระยะเวลาดำเนินการกว่า 4 - 5 ชั่วโมงติดต่อกัน ท่านและครอบครัวต้องให้การดูแลสมาชิกภายในครอบครัวของท่านเอง เนื่องจากการเดินทางเป็นหมู่คณะ หัวหน้าทัวร์มีความจำเป็นต้องดูแลคณะทัวร์ทั้งหมด



การรับการดูแลเป็นพิเศษ

การถูกปฏิเสธในการเข้าหรือออกประเทศ



ในกรณีที่กองการตรวจคนเข้าเมืองปฏิเสธมิให้ท่านเดินทางเข้าหรือออกประเทศ ไม่ว่าจะประเทศไทยหรือต่างประเทศก็ตาม บริษัทฯ ขอสงวนสิทธิ์ในการไม่คืนค่าทัวร์ไม่ว่าจะกรณีใดๆ ก็ตาม ซึ่งการตรวจคนเข้าเมืองนั้นเป็นสิทธิ์ของเจ้าหน้าที่ของรัฐของประเทศนั้นๆ และขอแจ้งให้ผู้เดินทางทราบว่าทางบริษัทฯ และมัคคุเทศก์หรือหัวหน้าทัวร์ ไม่มีสิทธิ์ที่จะช่วยเหลือใดๆ ทั้งสิ้น เพราะอำนาจการตัดสินใจเป็นของเจ้าหน้าที่ที่ทางกองการตรวจคนเข้าเมืองโดยเด็ดขาด อนึ่ง ทางบริษัทฯ มีจุดประสงค์ที่ทำการธุรกิจเพื่อการท่องเที่ยวเท่านั้น ไม่สนับสนุนให้ลูกค้าเดินทาง เข้า-ออกประเทศอย่างผิดกฎหมาย และ **หนังสือเดินทางจะต้องมีอายุเหลือไม่น้อยกว่า 6 เดือนและมีหน้าเล่มมิไม่น้อยกว่า 5 หน้ากระดาษ**

การงดเว้นการร่วมทริปบางรายการ

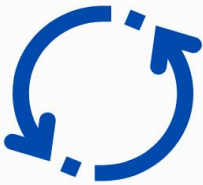
หากผู้เดินทางงดเว้นการร่วมทริปบางสถานที่ในรายการใด พร้อมคณะผู้เดินทางอื่น ท่านจะไม่สามารถเรียกร้องค่าบริการใดๆ ได้ทั้งสิ้น บริษัทฯ จะถือว่าท่านประสงค์ที่จะสละสิทธิ์และไม่ร่วมเดินทางพร้อมคณะ





เงื่อนไขการยกเลิกการจอง

ไม่สามารถยกเลิกการเดินทางได้ เนื่องจากเป็นราคาโปรโมชั่น



(แต่สามารถเปลี่ยนชื่อผู้เดินทางได้ 21 วัน ก่อนการเดินทาง)

กรณีเจ็บป่วยกระทันหัน จนไม่สามารถเดินทางได้ ซึ่งจะต้องมีใบรับรองแพทย์จากโรงพยาบาลรับรอง ทางบริษัทจะทำการเลื่อนการเดินทางของท่านไปยังคณะต่อไป แต่ทั้งนี้ท่านต้องเสียค่าใช้จ่ายที่ไม่สามารถยกเลิกหรือเลื่อนการเดินทางได้ตามความเป็นจริง ในกรณีเจ็บป่วยกระทันหัน ล่วงหน้าเพียง 7 วันทำการ ทางบริษัท ขอสงวนสิทธิ์ในการคืนเงินทุกกรณี

เงื่อนไขพิเศษเพิ่มเติมสำคัญ!!



เงื่อนไขการออกเดินทาง

ในแต่ละเส้นทางจะมีการกำหนดผู้เดินทางขั้นต่ำของการออกเดินทาง โดยในทัวร์นี้ **กำหนดให้มีผู้เดินทางขั้นต่ำ 10 ท่าน** หากมีผู้เดินทางไม่ถึงที่กำหนด บริษัทฯ ขอสงวนสิทธิ์ในการเพิ่มค่าทัวร์ หรือ เลื่อนการเดินทาง หรือ ยกเลิกการเดินทาง หากท่านมีไฟลท์บินภายในประเทศแต่ไม่ได้แจ้งให้เราทราบล่วงหน้าก่อนทางบริษัทฯ จะไม่รับผิดชอบใดๆ ทั้งสิ้น ดังนั้นกรุณาสอบถามยืนยันการออกเดินทางก่อนจองไฟลท์บินภายในประเทศทุกครั้ง

หากท่านมีความจำเป็นต้องซื้อตั๋วเครื่องบินภายในประเทศ เพื่อบินไปและกลับจากกรุงเทพฯ กรุณาสอบถามเที่ยวบินเพื่อยืนยันกับเจ้าหน้าที่ก่อนทำการจองและ **ขอแนะนำให้ท่านซื้อตั๋วเครื่องบินประเภทที่สามารถเลื่อนวันและเวลาเดินทางได้** อันเนื่องมาจากหากเกิดความผิดพลาดจากทางสายการบิน การล่าช้าของสายการบิน การยุบเที่ยวบินรวมกัน ตารางการเดินทางมีการเปลี่ยนแปลง ซึ่ง สายการบินพิจารณาสถานการณ์แล้วพบว่าอยู่เหนือการควบคุมของทางสายการบิน หรือจะเป็นเหตุผลเชิงพาณิชย์ หรือเป็นเหตุผลด้านความปลอดภัย ดังนั้น เหตุผลด้านความปลอดภัย เหตุผลเหล่านี้ อยู่เหนือการควบคุมของบริษัทฯ บริษัทฯของสงวนสิทธิ์ที่จะไม่รับผิดชอบและไม่คืนค่าใช้จ่ายใดๆ ทั้งสิ้น อนึ่ง บริษัทฯ จะยืนยันการออกเดินทางประมาณ 3-5 วันก่อนเดินทาง หากไม่มั่นใจกรุณาสอบถามพนักงานขายโดยตรง



หากกรุ๊ปคอนเฟิร์มแล้วไม่สามารถเลื่อนการเดินทางได้

หากกรุ๊ปคอนเฟิร์มเดินทางแล้วนั้น ท่านจะไม่สามารถเลื่อนการเดินทางได้ ไม่ว่าจะเปิดเหตุการณ์ใดๆ ต่อท่านก็ตาม อันเนื่องมาจาก การคอนเฟิร์มของกรุ๊ปนั้นประกอบจากตัวเลขการจองการเดินทางของท่าน หากท่านถอนตัวออก ทำให้กรุ๊ปมีค่าใช้จ่ายเพิ่มเติมขึ้น หรืออาจทำให้กรุ๊ปไม่สามารถออกเดินทางได้ ดังนั้น ทางบริษัทฯ ขอสงวนสิทธิ์มีอนุญาตให้เลื่อนวันเดินทางใดๆ ได้ทั้งสิ้นและเก็บค่าใช้จ่ายทั้งหมดตามจำนวนเงินของราคาทัวร์

การชำระเงินหมายถึงการยืนยันจำนวนผู้เดินทาง ไม่สามารถปรับเปลี่ยนได้

การชำระเงินเข้ามานั้น หมายถึงท่านได้ยอมรับข้อเสนอลงทะเบียนและยืนยันจำนวนตามที่ท่านได้จองเข้ามา หากท่านชำระเงินเข้ามาแล้วจะไม่สามารถเปลี่ยนแปลงจำนวนของผู้เดินทางได้และหากมีความจำเป็นต้องเปลี่ยนแปลงท่านจะยินยอมให้ทางบริษัทฯ คิดค่าใช้จ่ายที่ทางบริษัทเสียหาย รวมถึงค่าเสียเวลาในการขาย อย่างน้อยที่สุดเท่าจำนวนเงินมัดจำ ทั้งนี้ทั้งนั้นให้เป็นไปตามเงื่อนไขของบริษัทฯ

บริษัทฯ จะไม่รับผิดชอบใดๆ ทั้งสิ้น หากเกิดกรณีความล่าช้าจากสายการบิน, การยกเลิกบิน, การประท้วง, การนัดหยุดงาน, การก่อการจลาจล, ภัยธรรมชาติ, การนำสิ่งของผิดกฎหมาย ซึ่งอยู่นอกเหนือความรับผิดชอบของบริษัทฯ และ บริษัทฯ จะไม่รับผิดชอบใดๆ ทั้งสิ้น หากเกิดสิ่งของสูญหาย อันเนื่องเกิดจากความประมาทของท่าน, เกิดจากการโจรกรรม และ อุบัติเหตุจากความประมาทของนักท่องเที่ยวเอง

Click เพื่อดูรายละเอียด

➤ คลิก เพื่อดูรายละเอียด Miracle Lounge-> <https://bit.ly/4chOXvk>



@Miracle Lounge

เลานจ์สนามบิน

กิน+ดื่ม อาหาร ไวน์ เบียร์ ไม่อัน 2 ชั่วโมง

ดอนเมือง ^{เริ่มต้น} **800.-**

สุวรรณภูมิ ^{เริ่มต้น} **950.-**

ราคานี้อาจมีการเปลี่ยนแปลง กรุณาอัปเดตกับเซลอีกครั้ง



Click หรือ Scan QR เพื่อดูรายละเอียด

- คลิก เพื่อดูรายละเอียด ประกันการเดินทาง -> <https://bit.ly/49WjoFV>
- คลิก เพื่อดูรายละเอียด Pocket Wi-Fi & Travel Sim -> <https://bit.ly/3x41LVW>
- คลิก เพื่อดูรายละเอียด Esim Travel -> <https://bit.ly/43gAhZm>

เตรียมพร้อม..ก่อนเดินทาง

จ่ายหลักร้อย..คุ้มครองหลักล้าน ทำ“ประกัน”การเดินทาง

- ✔ ทัวร์มีให้แต่...ประกันอุบัติเหตุ
- ✔ แต่ไม่มีประกันสุขภาพ
- ✔ ป่วยทีอาจเสียเงินเป็นล้าน



สามารถเข้ารับการรักษาทันที
มีไว้อุ่นใจ..ซื้อไว้ให้คนที่เรารัก

Pocket Wifi

- 1 เครื่อง แชร์ได้สูงสุด 5 ท่าน
- เล่นเน็ต Unlimited



Esim Travel

- ไม่ต้องเปลี่ยนซิมให้ยุ่งยาก
- Scan QR ใช้ได้ทันที

จองล่วงหน้ากับเรา..ถูกกว่าแน่นอน

หากสนใจจองกรุณาติดต่อ

- สอบถามผ่าน Line กด -> <https://lin.ee/5nDHUO6>
- จองทัวร์ผ่าน FB inbox ก็ได้เช่นกัน -> <http://m.me/unithaitrip>
- หรือโทร 02-234-5936

 UNITHAI TRIP การบริการทั้งหมดของเรา	
 <p>Unithai-Care</p> <ul style="list-style-type: none"> • ร้องเรียนการให้บริการ • บริการไม่สุภาพ (ติ - ชม) 	<p>LINE @unithaicare</p> <p>☎ 02-234-5936 กด 7</p> <p>Scan Qr Add Line --></p> 
 <p>Unithai Big Group</p> <ul style="list-style-type: none"> • จัดกรุ๊ปเหมา Private Group • คูงาน , สัมมนา , VIP Group 	<p>LINE @unithaibiggroup</p> <p>☎ 02-234-5936 กด 2</p> <p>☎ 091-154-9999 กด 2</p> <p>Scan Qr Add Line --></p> 
 <p>Unithai Promotion</p> <ul style="list-style-type: none"> • ส่งโปรไฟไหม้ประจำวัน • ลดหนัก , ราคาดีที่สุด 	<p>LINE @unithaipromotion</p> <p>☎ 02-234-5936 กด 1</p> <p>☎ 091-154-9999 กด 1</p> <p>Scan Qr Add Line --></p> 
 <p>UnithaiNorth</p> <ul style="list-style-type: none"> • รวมทัวร์บินตรงจากเชียงใหม่ • มีสาขาที่ “เชียงใหม่” 	<p>LINE @unithainorth</p> <p>☎ 088-055-5581</p> <p>☎ 088-055-5582</p> <p>Scan Qr Add Line --></p> 
 <p>Unithai Ticket</p> <ul style="list-style-type: none"> • ตัวเครื่องบินทุกประเทศทั่วโลก • ผ่อนได้ 3-10 เดือน 	<p>LINE @proticket</p> <p>☎ 02-234-5936 กด 3</p> <p>☎ 091-154-9999 กด 3</p> <p>Scan Qr Add Line --></p> 
 <p>Unithai Visa</p> <ul style="list-style-type: none"> • รับทำวีซ่าทั่วโลก • ไม่ซื้อทัวร์กับเราก็ทำได้ 	<p>LINE @unithaivisa</p> <p>☎ 02-234-5936 กด 4</p> <p>☎ 091-154-9999 กด 4</p> <p>Scan Qr Add Line --></p> 