



UNITHAI TRIP CO.LTD

UNITHAI TRAVEL CO.LTD

33/47 Wall Street Tower 11 Floor,  
Surawongse Road, Suriyawongse,  
Bangrak, Bangkok 10500

ใบอนุญาตเลขที่ 11/09822

QR-ADD LINE



☎ 02-234-5936

| LINE ID: @unithaitrip (อย่าลืมเติม @ นะคะ)

| 🌐 www.unithaitrip.com

**รหัสโปรแกรม : 39955** (กรุณาแจ้งรหัสโปรแกรมทุกครั้งที่สอบถาม)

AJ 05\_5

# HAPPINESS NATURAL KAMIKOCHI JAPAN ALPS 7D5N (ONSEN 4 NIGHTS)



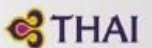
โรงแรมสไตล์ญี่ปุ่นพร้อมออนเซ็น 4 คืน



เมนูบุฟเฟ่ต์บั้งย่างเนื้อพรีเมียม



21 - 27 พ.ค. 68



**83,900.-**

นาโกย่า ◦ อิบูยามะ ◦ กิฟุ ◦ ทาคายาม่า ◦ คามิโคจิ ◦ โอทิสาวา ◦ ฮาวาระ ◦ โอซาก้า

- สายการบินประจำชาติ Full Service มีอาหารร้อนเสิร์ฟทั้งไปและกลับ
- พักโรงแรมใจกลางเมืองย่านช้อปปิ้ง, มีออนเซ็นนอนสไตล์ญี่ปุ่น
- ไม่พลาดเมนู บุฟเฟ่ต์บั้งย่างเนื้อพรีเมียม, บุฟเฟ่ต์นานาชาติ, ชาบู ชาบู



คามิโคจิ



Gero Onsen

📶 Wifi on bus

💧 บริการน้ำดื่ม

👤 10 คน ออกเดินทาง

AJ05\_5

# HAPPINESS NATURAL KAMIKOCHI JAPAN ALPS 7D5N (ONSEN 4 NIGHTS)

📍 นาโกย่า ฮินูยามะ กิฟู ทาคายาม่า คามิโคจิ โอทิสาว่า อาวาระ โอซาก้า



## ทำไม ต้องไปกับเรา ?

- ✈️ | สายการบินระดับชาติ
- 🏨 | โรงแรมทำเลดี ได้มาตรฐาน
- 👤 | ครบ 10 ท่าน ออกเดินทางแน่นอน
- 💰 | ราคารวมทุกอย่าง ไม่ต้องจ่ายเพิ่ม
- 🚰 | บริการน้ำดื่ม ทุกวัน
- 📶 | ฟรี Wifi On Bus



**THAI**

TG 644 (00.05)	✈️	TG 644 (08.00)	TG 673 (17.35)	✈️	TG 673 (21.25)
<b>BKK</b> กรุงเทพฯ		<b>NGO</b> นาโกย่า	<b>KIX</b> คันไซ		<b>BKK</b> กรุงเทพฯ
	5.25 ชั่วโมง		6.55 ชั่วโมง		
	<b>ขาไป</b>		<b>ขากลับ</b>		

### ไม่พลาดเมนูเด็ด!

- Buffet Yakiniku เนื้อญี่ปุ่นพรีเมียม
- Shabu Shabu เนื้อญี่ปุ่นหอมๆ
- Buffet International พูฟฟิตนานาชาติ

👍 พิเศษยิ่งกว่า  
พักโรงแรม  
ออนเซ็น 4 คืน

21 - 27 พฤษภาคม 2568 **83,900 .-**

วันที่	โปรแกรมการเดินทาง	มื้ออาหาร			โรงแรม
		เช้า	กลางวัน	เย็น	
1	✈️ กรุงเทพฯ				
2	นาโกย่า โดย <b>TG 644 (00.05-08.00)</b> - ฮินูยามะ - ปราสาทฮินูยามะ (ด้านใน) - เกะโระ - สะพานเกะโระโอฮาชิ - ฟุนเซ็นจิ - ศาลเจ้าเกะโระออนเซ็น - ออนเซ็น	-	✓	✓	Hotel Kusakabe Armeria <a href="https://www.armeria.co.jp/">https://www.armeria.co.jp/</a> **โรงแรมออนเซ็น
3	กิฟู - หมู่บ้านชิราคาว่าโกะ (จุดชมวิวยุโรป) - ทาคายาม่าจีนยะ - สะพานนาคะบาชิ - ย่านชินมาชิซูจิ - ออนเซ็น	✓	✓	✓	Hotel Associa Takayama Resort <a href="https://www.associa.com/tky/">https://www.associa.com/tky/</a> **โรงแรมออนเซ็น
4	คามิโคจิ - สะพานทับปะ - มัตสึโมโตะ - ปราสาทมัตสึโมโตะ (ด้านใน) - นากาโน่ - ออนเซ็น	✓	✓	✓	ANA Holiday Inn Resort Shinano-omachi Kuroyon <a href="https://www.hananoi.co.jp/">https://www.hananoi.co.jp/</a> **โรงแรมออนเซ็น
5	โอทิสาว่า - เส้นทางสายอัลไพน์ทาคายาม่า (เขื่อนคุโรเบะ-นังกระเช้าทาคายาม่า - กำแพงหิมะ **ขึ้นอยู่กับสภาพอากาศ**) - โทยาม่า - อวาระออนเซ็น	✓	✓	✓	Onsen Monogatari Premium Seiunkaku <a href="https://www.oaedoonsen.jp/seiunkaku/">https://www.oaedoonsen.jp/seiunkaku/</a> **โรงแรมออนเซ็น
6	เกียวโต - วัดเมียวโดจิน - โอโมเตะซันโด - โอซาก้า - ซุปป์ชินโซบาชิ	✓	✓	✓	Hotel Hankyu RESPIRE OSAKA <a href="https://www.hankyu-hotel.com/">https://www.hankyu-hotel.com/</a> **โรงแรมใจกลางเมืองย่านซูปป์
7	โอซาก้า - ตลาดคุโรมง - ห้างอิวอน ✈️ สนามบินคันไซ - กรุงเทพฯ โดย <b>TG 673 (17.35-21.25)</b>	✓	อาหาร รวม 15 มื้อ		<b>สัญลักษณ์ หมายถึง</b> ฟรีที่จอดรถ ออนเซ็น ฟรี WiFi ฟรีโรงแรม โชบุชิ โซบะ ราเมน เบียร์

**07/01/2025**

<b>วันแรก</b>	<b>กรุงเทพฯ</b>
---------------	-----------------

21.00 น. คณะพร้อมกันที่ท่าอากาศยานสุวรรณภูมิ อาคารผู้โดยสารขาออกระหว่างประเทศ ชั้น 4 เคาน์เตอร์สายการบินไทย เจ้าหน้าที่ทางบริษัทฯ คอยให้การต้อนรับดูแลด้านเอกสารและสัมภาระในการเดินทาง

<b>วันที่สอง</b>	<b>สนามบินนาโกย่า - อินูยามะ - ปราสาทอินูยามะ (ด้านใน) - เกะโระ - สะพานเกะโระโอฮาชิ - ฟุนเซ็นจิ - ศาลเจ้าเกะโระออนเซ็น - ออนเซ็น</b>
------------------	--

00.05 น. ออกเดินทางสู่ เมืองนาโกย่า ประเทศญี่ปุ่นโดย สายการบินไทย เที่ยวบินที่ TG 644

08.00 น. ถึงท่าอากาศยานนานาชาติชูบุเซนแทรร์ เมืองนาโกย่า นำท่านผ่านพิธีการตรวจคนเข้าเมืองและศุลกากร จากนั้นนำท่านเดินทางสู่ อินูยามะ เพื่อนำท่านเดินทางสู่ ปราสาทอินูยามะ (ด้านใน) ปราสาทเก่าแก่แห่งอินูยามะ ถูกสร้างขึ้นโดย “โอดะโนบุยาสึ” อาของ “โอดะโนบุนางะ” ซึ่งสร้างเสร็จในปีค.ศ. 1440 ตั้งอยู่ในเมืองอินูยามะ (Inuyama) จังหวัดไอจิ (Aichi) ทศนียภาพจากบนปราสาทสามารถมองเห็นแม่น้ำคิโสะ ที่กว้างใหญ่ไหลโอบรอบด้านล่าง ทั่วประเทศญี่ปุ่นมีปราสาทเพียง 12 แห่งเท่านั้นที่ยังคงอยู่ในสภาพดั้งเดิม และปราสาทอินูยามะเป็นหนึ่งในจำนวน 5 แห่งที่ได้รับเลือกให้เป็นสมบัติประจำชาติ



**เที่ยง** **รับประทานอาหารกลางวัน ณ ภัตตาคาร**

**บ่าย** จากนั้นนำท่านเดินทางสู่ เกะโระ เพื่อนำท่านเดินทางสู่ สะพานเกะโระโอฮาชิ สะพานข้ามแม่น้ำฮิเดโกะใกล้บ่อน้ำร้อนกลางแจ้ง Gero onsen Funsenchi และจากนั้นนำท่านชม ออนเซ็นฟุนเซ็นจิ บ่อน้ำพุเป็นจุดสัญลักษณ์ของเกะโระออนเซ็นซึ่งมีต้นกำเนิดมาจากน้ำพุที่อุดมสมบูรณ์ บ่อน้ำแห่งนี้ตั้งอยู่ริมแม่น้ำฮิเดะ และสักการะ ศาลเจ้าเกะโระ ศาลเจ้าแห่งความศักดิ์สิทธิ์ และสงบควรค่าแก่การเยี่ยมชมเป็นอย่างยิ่ง



**ค่ำ** **รับประทานอาหารค่ำ ณ ห้องอาหารของโรงแรม**

นำท่านเข้าสู่ที่พัก **Hotel Kusakabe Armeria** หรือเทียบเท่า  
<https://www.armeria.co.jp/>



--- พักผ่อนกับสปา รีสอร์ทแบบญี่ปุ่นแท้ๆ ให้ท่านได้อาบน้ำแร่ หรือเรียกอีกอย่างหนึ่งว่า ออนเซ็น (Onsen) เพื่อผ่อนคลายความเมื่อยล้า การอาบน้ำแร่จะทำให้เลือดลมดี ผิวพรรณสดใส มีน้ำมีนวล และยังช่วยในระบบการเผาผลาญของร่างกายให้ดีขึ้น ---

**วันที่สาม      กิฟุ – หมู่บ้านชิราคาวาโกะ (จุดชมวิวยูโรยาม่า) - ทาคายาม่าจินยะ – สะพานนาคะบาชิ – ย่านซันมาชิซูจิ - ออนเซ็น**

**เช้า                      รับประทานอาหารเช้า ณ ห้องอาหารของโรงแรม**  
 จากนั้นนำท่านเดินทางสู่ กิฟุ เพื่อนำท่านสู่ หมู่บ้านชิราคาวาโกะ (จุดชมวิวยูโรยาม่า) สัมผัสความยิ่งใหญ่ของธรรมชาติในเมืองแห่งประวัติศาสตร์เป็นหนึ่งในสถานที่ที่ยอดนิยมนักท่องเที่ยว ด้วยสถาปัตยกรรมบ้านทรงหลังคาทรงมื่อพนมที่เรียกว่ากัชโชสุคุริซึ่งมีมาแต่โบราณ ทำให้ได้รับการขึ้นทะเบียนเป็นมรดกโลกโดย UNESCO หมู่บ้านแห่งนี้ยังคงดำรงการใช้ชีวิตที่มีมาแต่เดิมในอดีต



**เที่ยง                      รับประทานอาหารกลางวัน ณ ภัตตาคาร**  
**บ่าย                      จากนั้นนำท่านเดินทางสู่ ทาคายาม่าจินยะ เป็นศาลาว่าการเมืองสมัยเอโดะ ตั้งอยู่ที่เมืองทาคายาม่า (Takayama) จังหวัดกิฟุ (Gifu) เมื่อก่อนนั้นที่นี้ถือว่าเป็นอาคารสำคัญมากของเมือง เป็นศาลาว่าการเมืองฮิเดะราวปี พ.ศ. 2235 ใช้เป็นศูนย์การปกครองเมืองภายในแบ่งเป็นห้องต่างๆ เช่นสำนักงาน ห้องที่ใช้ในการพิจารณาคดีที่คุมขังนักโทษที่พักของผู้ปกครองเมืองซึ่งได้รับการแต่งตั้งมาจากโชกุนในเมืองโตเกียว ที่แห่งนี้ใช้ว่าราชการอยู่ราว 176 ปี แล้วเข้าสู่ยุคการปฏิรูปสมัยเมจิ**



**07/01/2025**

และนำท่านเดินทางสู่ **สะพานนาคะบาชิ** เป็นสถานที่แห่งหนึ่งที่มีชื่อเสียงในเมืองทาคายามา จังหวัดกิฟุ Nakabashi Bridge เป็นสะพานสีแดงที่ยังคงเอกลักษณ์ความดั้งเดิมของญี่ปุ่น จึงทำให้สะพานดูโดดเด่นและเป็นจุดที่นักท่องเที่ยวนิยมไปสัมผัสกับความงดงามของธรรมชาติ และนำท่านเดินทางสู่ **ย่านซันมาชิซุจิ** หรือ Little Kyoto ลิตเติ้ลเกียวโต เป็นย่านเมืองเก่าที่ยังคงอนุรักษ์บ้านเรือนสมัยเอโดะกว่า 300 ปี เอาไว้ได้เป็นอย่างดีบ้านไม้โบราณโทนสีน้ำตาลดำ เรียงรายไปตามทางเดิน



**คำ**

**รับประทานอาหารค่ำ ณ ห้องอาหารของโรงแรม**

**นำท่านเข้าสู่ที่พัก Hotel Associa Takayama Resort หรือเทียบเท่า**

<https://www.associa.com/ky/>



---- พักผ่อนกับสปา รีสอร์ทแบบญี่ปุ่นแท้ๆ ให้ท่านได้อาบน้ำแร่ หรือเรียกอีกอย่างหนึ่งว่า ออนเซ็น (Onsen) เพื่อผ่อนคลายความเมื่อยล้า การอาบน้ำแร่จะทำให้เลือดลมดี ผิวพรรณสดใส มีน้ำมีนวลและยังช่วยในระบบการเผาผลาญของร่างกายให้ดีขึ้น ----

07/01/2025

วันที่สี่ คามิโคจิ - สะพานกัปปะ - มัตสึโมโต้ - ปราสาทมัตสึโมโต้ (ด้านใน) - นากาโน่ - ออนเซ็น

เช้า รับประทานอาหารเช้า ณ ห้องอาหารของโรงแรม



จากนั้นนำท่านเดินทางสู่ **คามิโคจิ** ถือได้ว่าเป็นจุดชมวิวยอดนิยมที่สวยงามทั้งหมดแทบทุกจุด แต่ก็มีสถานที่ที่สวยงามเป็นพิเศษให้เยี่ยมชม แม่น้ำอะซุสะ (Azusa) ต้นกำเนิดจากธารน้ำแข็งและหิมะละลายเทือกเขาแอลป์ น้ำที่ไหลมาจากภูเขาที่มีความใสสะอาดเป็นพิเศษ เนื่องจากถูกกรองผ่านชั้นหินและทราย ทำให้แม่น้ำอะซุสะมีน้ำใสสะอาด และสะพานแขวน **สะพานกัปปะ** สัญลักษณ์ของคามิโคจิตั้งอยู่บริเวณใจกลางของคามิโคจิ (Kamikochi) เป็นจุดที่สวยงามโดยมีน้ำทะเลสีฟ้าและภูเขาเป็นฉากหลังมีร้านอาหารและคาเฟ่หลายแห่งอยู่ใกล้ ๆ และเป็นหนึ่งในสถานที่แรก ๆ ที่หลายคนมาเยือนเมื่อมาถึงคามิโคจิ

เที่ยง รับประทานอาหารกลางวัน ณ ภัตตาคาร

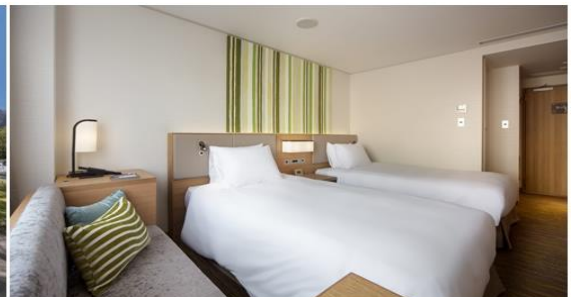
บ่าย จากนั้นนำท่านเดินทางสู่ **มัตสึโมโต้** เพื่อนำท่านสู่ **ปราสาทมัตสึ**

**โมโต้ (ด้านใน)** ตั้งอยู่ในเมืองมัตสึโมโต้ จังหวัดนากาโน่ เป็นปราสาทที่เก่าแก่ที่สุดในประเทศญี่ปุ่น เป็นหนึ่งในห้าปราสาทในญี่ปุ่นที่ถูกกำหนดให้เป็นสมบัติประจำชาติ ตัวปราสาทสร้างขึ้นด้วยไม้โดยไม่ใช้ตะปูแม้แต่ตัวเดียว



นำท่านเข้าสู่ที่พัก **ANA Holiday Inn Resort Shinano-omachi Kuroyon** หรือเทียบเท่า

<https://www.hananoi.co.jp/>



ค่ำ รับประทานอาหารค่ำ ณ ห้องอาหารของโรงแรม

---- พักผ่อนกับสปา รีสอร์ทแบบญี่ปุ่นแท้ ๆ ให้ท่านได้อาบน้ำแร่ หรือเรียกอีกอย่างหนึ่งว่า ออนเซ็น (Onsen) เพื่อผ่อนคลายความเมื่อยล้า การอาบน้ำแร่จะทำให้เลือดลมดีผิวพรรณสดใสมีน้ำมีนวลและยังช่วยในระบบการเผาผลาญของร่างกายให้ดีขึ้น ----

วันที่ห้า โอกิซาวา – เส้นทางสายอัลไพน์ทาเทยาม่า (เชื่อมคุโรเบะ-นังกระเช้าทาเทยาม่า – กำแพงหิมะ \*\*ขึ้นอยู่กับสภาพอากาศ\*\*) – โทยามา - อวาระออนเซ็น

เช้า รับประทานอาหารเช้า ณ ห้องอาหารของโรงแรม

นำท่านสัมผัสใกล้ชิดกับความมหัศจรรย์ของธรรมชาติกับ เส้นทางสายอัลไพน์ทาเทยาม่า - คุโรเบะ ซึ่งเป็นส่วนหนึ่งของเจแปนแอลป์ เป็นเส้นทางธรรมชาติที่ตั้งอยู่ระหว่างรอยต่อของจังหวัดโทยามะ และจังหวัดนากาโน่ ประเทศญี่ปุ่น พาดผ่านวิวทิวทัศน์ที่สลับซับซ้อนของเทือกเขาแอลป์ หรือที่หลายๆ คนนิยมเรียกกันติดปากว่า **เจแปนแอลป์**



นำท่านเดินทางสู่ สถานีโอกิซาวา เพื่อโดยสาร [พาหนะของอุทยาน](#) นั่งรถบัสสร้างไฟฟ้าลวดอุโมงค์คินเด็น

(เชื่อมคุโรเบะ - สถานีโอกิซาวา) นำท่านชม เขื่อนคุโรเบะ ที่มี ความสูง 1,500 เมตรจากระดับน้ำทะเล, ความสูงตัวเขื่อน 186 เมตร เป็นเขื่อนคอนกรีตแบบโค้ง (Arch dam) ที่สูงที่สุดใน ญี่ปุ่น นำท่านนั่ง เคเบิลคาร์ทาเทยาม่า (ที่สถานีทาเทยาม่า - ราวบิโจไดระ) เป็นทางวิ่งเส้นทางเดียว ที่ความสูงระดับ 500 เมตร ความลาดชันโดยเฉลี่ย 24 จากนั้นนำท่าน **นั่งกระเช้าไฟฟ้าทาเทยาม่า** (สถานีไดกันโบะ - ที่ราบคุโรเบะไดระ) **นั่งกระเช้าข้ามหุบเขา** เป็นระยะทาง 1,700 เมตร เส้นทางนี้ จะได้ชมวิวธรรมชาติสวยๆ พร้อมกับความตื่นตื้นตันๆ ของ การขึ้นกระเช้าเพราะเป็นกระเช้าที่เป็นลวดสลิงต้นทางถึง ปลายทาง โดยไม่มีเสาค้ำหรือคั่นกลาง จนได้ฉายาว่า



**กระเช้าพานอรามา** นำท่านนั่ง **รถบัสไฟฟ้า (รถราง) ลอดอุโมงค์** (สถานีไดกันโบะ-มูโรโด) ด้วย ระดับความสูง 2450 เมตร รถบัสนี้จะวิ่งลอดในอุโมงค์ที่เย็นจับขั้วหัวใจ ของเขาทาเทยามะ(ความสูง 3015 เมตร) โดยใช้พลังกระแสไฟฟ้าเป็นแรงขับเคลื่อนดังนั้นจึงปราศจากควันและปลอด

เที่ยง รับประทานอาหารกลางวัน ณ ภัตตาคาร

**07/01/2025**

**ป้าย**

จากนั้นนำท่านนั่ง **Highland Bus** (มูโรโต-ที่ราบปิโจไตรระ) ท่านจะต้องประทับใจและหลงใหลในทัศนียภาพจากการเดินทางต่างระดับ โดยผ่าน ทิวเขาสูง 1500 เมตร ต้นไม้ขนาดใหญ่ในป่าที่ราบสูง กำแพงหิมะ และแนวทิวเขาทุกที่ของที่นี่ล้วนเป็นเส้นทางมีชื่อด้านภูมิประเทศทั้งสิ้น เพื่อชม **กำแพงหิมะ ยูคิโนะโอทานิ (Yuki-no-Otani Snow Wall)** ตั้งแต่กลางเดือนเมษายนถึงกลางเดือนมิถุนายน นักท่องเที่ยวจะสามารถเดินเล่นระหว่างกองหิมะที่ทับถมกันสูงจนกลายเป็นกำแพงสองฝั่ง ซึ่งมีความสูงเกือบ 20 เมตร

นำท่านเข้าสู่ที่พัก **Onsen Monogatari Premium Seiunkaku** หรือเทียบเท่า

<https://www.oedoonsen.jp/seiunkaku/>



**คำ**

รับประทานอาหารค่ำ ณ ห้องอาหารของโรงแรม



07/01/2025

--- พักผ่อนกับสปา รีสอร์ทแบบญี่ปุ่นแท้ ๆ ให้ท่านได้อาบน้ำแร่ หรือเรียกอีกอย่างหนึ่งว่า ออนเซ็น (Onsen) เพื่อผ่อนคลายความเมื่อยล้า การอาบน้ำแร่จะทำให้เลือดลมดี ผิวพรรณสดใส มีน้ำมีนวล และยังช่วยในระบบการเผาผลาญของร่างกายให้ดีขึ้น ---

**วันที่หก      เกียวโต – วัดเบียวโดอิน - โอโมเตะซันโด - โอซาก้า – ช้อปปิ้งชินไซบาชิ**

**เช้า**

**รับประทานอาหารเช้า ณ ห้องอาหารของโรงแรม**

จากนั้นนำท่านเดินทางสู่ เกียวโต เพื่อนำท่านเดินทางสู่ วัดเบียวโดอิน แห่งอูจิเป็นมรดกโลกที่มีประวัติยาวนานหนึ่งพันปี โดยสิ่งที่มีชื่อเสียงในวัดแห่งนี้ได้แก่ศาลาหงส์ที่สวยงามและสวนที่อยู่ใกล้เคียง ซึ่งทั้งสองสิ่งนี้ได้รับการออกแบบมาเพื่อเป็นภาพสะท้อนให้เห็นถึงดินแดนสุขาวดีบนโลกนี้ ชมศาลาหงส์และอาคารพิพิธภัณฑสถานโฮโซงังเพื่อชื่นชมปฏิมากรรม



พระอมิตาพุทธะและทรัพย์สมบัติเก่าแก่ชิ้นอื่นๆ ต่อด้วย เบียวโดอิน โอโมเตะซันโด เป็นหนึ่งในแหล่งผลิตชาเขียวชื่อดังของญี่ปุ่น นักท่องเที่ยวที่มาเยือนเมืองแห่งนี้สามารถลิ้มลองชาเขียวอูจิในรูปแบบต่างๆ ทั้งเครื่องดื่ม อาหารคาว ขนมหวานได้ที่ร้านค้าทั้งสองฟากฝั่งของถนนชาเขียว

**เที่ยง**

**รับประทานอาหารกลางวัน ณ ภัตตาคาร**

**บ่าย**

จากนั้นนำท่านเดินทางสู่ โอซาก้า เพื่อนำท่าน ช้อปปิ้งต่อ ชินไซบาชิ แหล่งช้อปปิ้งชื่อดังของ โอซาก้า ประเทศญี่ปุ่น ถนนช้อปปิ้งที่มีระยะทางกว่า 600 เมตร เต็มไปด้วยร้านค้ามากมาย ตั้งแต่ ร้านขายเสื้อผ้า ร้านอาหาร ร้านของใช้ รวมแล้วมากถึง 200 ร้านค้า ซึ่งถนนนี้จะตั้งอยู่ทางเหนือของย่านโดทงโบริหรือ ย่านที่มีป้ายกูลิโกะ เป็นต้น



**ค่ำ**

**รับประทานอาหารค่ำ ณ ภัตตาคาร – บุฟเฟ่ต์ปิ้งย่างเนื้อพรีเมียมและซอพดริงไม่อัน**



07/01/2025

นำท่านเข้าสู่ที่พัก Hotel Hankyu RESPIRE OSAKA หรือเทียบเท่า

<https://www.hankyu-hotel.com/>



**วันที่เจ็ด** โอซาก้า – ตลาดคุโรมง - ห้างอิออน - สนามบินคันไซ - กรุงเทพฯ

**เช้า** รับประทานอาหารเช้า ณ ห้องอาหารของโรงแรม  
จากนั้นนำท่านเดินทางสู่ **ตลาดคุโรมง** หนึ่งในตลาดที่ยิ่งใหญ่และเก่าแก่มากที่สุดของเมืองโอซาก้า การันตีได้จากชื่อเสียงเรียงนามของตลาดที่คนญี่ปุ่นเรียกกันว่า “ครัวของโอซาก้า” และให้ท่านได้ลิ้มรสอาหารทะเลสดๆ ทั้งกุ้ง หอย ปู ปลา รวมไปถึงสารพัดเนื้ออื่นๆ เป็นต้น

**เที่ยง** **รับประทานอาหารกลางวัน อิสระตามอัธยาศัย**

**บ่าย** จากนั้นได้เวลานำท่านช้อปปิ้งต่อ **ห้างอิออน** คือห้างที่รวมเอาซูเปอร์มาร์เก็ตและช้อปปิ้งมอลล์ไว้ด้วยกัน มีสาขาอยู่มากมายทั่วประเทศญี่ปุ่น และเนื่องจากมีสินค้าหลากหลายครบครันตั้งแต่เสื้อผ้าเครื่องนุ่งห่ม สินค้าซักกะ (zakka) เครื่องใช้ไฟฟ้า หนังสือ ยาชนิดต่างๆ ตลอดจนสินค้าประเภทอาหาร จึงเหมาะสำหรับผู้ที่ต้องการซื้อของชิ้นใหญ่ หรือของที่ระลึก เป็นต้น ได้เวลาอันสมควรนำท่านเดินทางสู่ **สนามบินคันไซ โอซาก้า**



17.35 น. ออกเดินทางกลับสู่กรุงเทพฯ โดยสายการบินไทย เที่ยวบินที่ TG 673

21.25 น. เดินทางถึงสนามบินสุวรรณภูมิ กรุงเทพฯ โดยสวัสดิภาพ

## อัตราค่าบริการ

กำหนดการเดินทาง 21 – 27 พฤษภาคม 2568

ท่านละ	ราคารวมตัว	ราคาไม่รวมตัว
ผู้ใหญ่ พักห้องละ 2-3 ท่าน	83,900.-	61,900.-
เด็กอายุ 7-11 ปี พักรวมผู้ใหญ่ มีเตียง	79,900.-	58,900.-
เด็กอายุ 2-6 ปี พักรวมผู้ใหญ่ ไม่มีเตียง	71,900.-	56,900.-
พักห้องเดี่ยว เพิ่มอีกท่านละ	22,900. -	22,900. -

### อัตรานี้ไม่รวม

1. การเดินทางในแต่ละครั้งต้องมีจำนวนผู้ร่วมเดินทาง 10 ท่านขึ้นไป
2. โรงแรม อาหาร ยานพาหนะ การบริการ ทุกพีเรียมาตรฐานเดียวกัน แต่ราคาทัวร์แตกต่างกันเนื่องจากตรงวันหยุดยาว เทศกาลสำคัญทั้งของไทยและญี่ปุ่น ราคาโรงแรมและตั๋วเครื่องบินจะสูงกว่าปกติ
3. เนื่องจากโรงแรมที่พักของญี่ปุ่นส่วนใหญ่เป็นเตียงแฝด (Twin) ลูกค้ำที่ต้องการพักเป็นเตียงคู่ (Double) บางโรงแรมอาจมีค่าใช้จ่ายเพิ่มเติม และกรณีที่โรงแรมไม่สามารถจัดห้องพักสำหรับสามท่านได้ (Triple room) ผู้เข้าพักจำเป็นต้องใช้เป็นห้องคู่ + ห้องพักเดี่ยว ลูกค้ำต้องชำระค่าห้องพักเดี่ยวเพิ่มเติม และแปลนโรงแรมส่วนใหญ่ห้องพักที่ประเภทห้องต่างกันจะไม่อยู่ใกล้กัน
4. ทางสายการบินไม่รับจองที่นั่ง Long Leg ลูกค้ำต้องชี้แจงเหตุผลหน้าเคาเตอร์เช็คอินด้วยตัวท่านเอง
5. ในกรณีที่ออกตั๋วเครื่องบินไปแล้วลูกค้ำไม่สามารถเดินทางได้ ทางสายการบินไม่อนุญาตให้เปลี่ยนชื่อผู้เดินทางทุกกรณี และทางบริษัทฯ ขอสงวนสิทธิ์ในการคืนค่าบริการเนื่องจากทางบริษัทฯ ชำระค่าโรงแรม ค่าเครื่องบิน ยานพาหนะ และอาหารไปแล้ว

### อัตรานี้รวม

- ค่าตั๋วเครื่องบินไป – กลับ ชั้นประหยัด (เดินทางไป-กลับพร้อมกรุ๊ปเท่านั้น) สายการบิน และ เส้นทางตามที่ระบุไว้เท่านั้น
- ค่าภาษีสนามบินและภาษีน้ำมันตามราคาทัวร์ ทางบริษัทฯ คิดอัตรา ณ วันที่ 02 กรกฎาคม 2567 หากทางสายการบินมีการเรียกเก็บเพิ่มจากวันดังกล่าว ทางบริษัทฯ ขอสงวนสิทธิ์ในการเรียกเก็บจากท่านตามความเป็นจริง
- ค่าพาหนะรับ-ส่ง และค่าเข้าชมสถานที่ท่องเที่ยวต่างๆตามรายการที่ระบุไว้เท่านั้น
- ค่าโรงแรมที่พักตามระบุในรายการหรือเทียบเท่า ห้องพักห้องละ 2-3 ท่านเท่านั้น
- ค่าอาหารและเครื่องดื่มตามรายการที่ระบุไว้เท่านั้น

**07/01/2025**

- น้ำหนักกระเป๋าเดินทาง น้ำหนักไม่เกิน 25 กก. ส่วนกระเป๋าใบเล็กอยู่ในความดูแลของตนเอง น้ำหนักไม่เกิน 7 กก.
- ค่าประกันภัยการเดินทางต่างประเทศเงื่อนไขตามกรมธรรม์
- หัวหน้าทัวร์ผู้มีประสบการณ์นำเที่ยวคอยดูแลอำนวยความสะดวก ตลอดการเดินทางจำนวน 1 ท่าน
- น้ำดื่มบนรถวันละ 1 ขวด

### **เงื่อนไขการจอง**

**บริษัทฯ เรียกเก็บค่ามัดจำ 20,000 บาท** ส่วนที่เหลือทั้งหมดชำระก่อนการเดินทาง 30 วัน หรือตามเงื่อนไขพิเศษทางบริษัทฯ กำหนด (ทางบริษัทฯ อาจมีการเรียกเก็บส่วนที่เหลือทั้งหมดก่อน 30 วัน อันเนื่องจากขณะที่เดินทางนั้นถูกจองเต็มเร็วกว่าปกติ หรือจำเป็นต้องออกตัวเครื่องบิน เพื่อเลี่ยงการเก็บส่วนค่าธรรมเนียมเชื้อเพลิง และค่าภาษีสนามบินที่ทางสายการบินมีการเปลี่ยนแปลงโดยไม่จำเป็นต้องแจ้งให้ทราบล่วงหน้า)

### **อัตรานี้ไม่รวม**

1. ค่าทำหนังสือเดินทางพาสปอร์ต
2. ค่าใช้จ่ายส่วนตัวนอกเหนือในรายการเช่น โทรศัพท์, ค่าซักรีด, ค่าเครื่องดื่มและอาหารที่สั่งเพิ่มเติมจากรายการที่ทางบริษัทฯ จัดให้เป็นต้น
3. ค่าน้ำหนักกระเป๋าเดินทางในกรณีน้ำหนักเกินกว่าสายการบินกำหนดคือ ขึ้นละ 25 กก. ต่อท่าน
4. ค่าภาษีท่องเที่ยวหากมีการเก็บเรียกเพิ่ม
5. ค่าวีซ่าท่องเที่ยวญี่ปุ่น กรณีผู้เดินทางต่างชาติต้องขอวีซ่าญี่ปุ่น

### **เงื่อนไขการเดินทาง**

บริษัทฯ ขอสงวนสิทธิ์ในการยกเลิกการเดินทาง กรณีมีผู้เดินทางต่ำกว่า 10 ท่าน โดยจะแจ้งให้ผู้เดินทางทราบล่วงหน้าก่อน 15 วัน การขอเปลี่ยนแปลงวันเดินทางหากผู้เดินทางมีความประสงค์จะขอเปลี่ยนแปลงวันเดินทาง สามารถทำได้โดยไม่เสียค่าใช้จ่าย ตามเงื่อนไขดังนี้

- ล่วงหน้าก่อนการเดินทาง 30 วัน ในช่วงปกติ
- ล่วงหน้าก่อนการเดินทาง 45 วัน ก่อนเดินทางในช่วงเทศกาลหรือ High Season (เทศกาลปีใหม่, ตรุษจีน, ตลอดเดือนเมษายน พฤษภาคม และเดือนตุลาคม)

### **ตัวเครื่องบิน**

1. ในการเดินทางเป็นหมู่คณะ ผู้โดยสารจะต้องเดินทางไป-กลับพร้อมกัน หากต้องการเลื่อนวันเดินทางกลับท่านต้องชำระค่าใช้จ่ายส่วนต่างที่สายการบินเรียกเก็บ
2. การจัดที่นั่งของกรุ๊ป เป็นไปโดยสายการบินเป็นผู้กำหนด ซึ่งทางบริษัทฯ ไม่สามารถเข้าไปแทรกแซงได้
3. กรณีลูกค้ายกเลิกการเดินทาง แต่ทางบริษัทฯ ได้ดำเนินการออกตั๋วไปแล้วนั้น ผู้เดินทางต้องรอ REFUND ตามระบบของสายการบินเท่านั้น และหากท่านไม่แน่ใจในวันเดินทางดังกล่าว กรุณาตรวจสอบกับเจ้าหน้าที่ฯ เพื่อยืนยัน ในกรณีที่ตัวเครื่องบินสามารถ ทำ Refund ได้หรือไม่ก่อนที่ท่านจะชำระเงินค่าทัวร์ส่วนที่เหลือ

**07/01/2025**

### **ค่าธรรมเนียมน้ำมันเชื้อเพลิงและค่าประกันวินาศภัยทางอากาศ**

คิดตามอัตราที่ทางสายการบินปรับค่าธรรมเนียม ณ วันที่ล่าสุดที่มีการปรับค่าธรรมเนียมหากสายการบินมีการปรับขึ้นราคาในภายหลัง ถือเป็นค่าทัวร์ส่วนเพิ่มที่ทางบริษัทฯ ขอสงวนสิทธิ์ในการเรียกเก็บตามความเป็นจริง ณ วันที่ออกตั๋ว

### **กระเป๋าและสัมภาระการเดินทาง**

1. น้ำหนักกระเป๋าและสัมภาระเดินทาง สายการบินอนุญาตให้บรรทุกได้ทั้งเครื่องบินคือ ชั้นละ 25 กก.ต่อท่าน (สำหรับผู้โดยสารชั้นประหยัด / Economy Class Passenger) หากสัมภาระมีน้ำหนักเกิน สายการบินมีสิทธิ์เรียกเก็บค่าธรรมเนียมน้ำหนักเพิ่มได้
2. กระเป๋าใบเล็กที่สามารถนำขึ้นเครื่องได้อยู่ในความดูแลของท่านน้ำหนักไม่เกิน 7 ก.ก. และ มีความกว้าง+ยาว+สูง ไม่เกิน 115 เซนติเมตร กว้าง ไม่เกิน 55 ซม. (22 นิ้ว) X สูง ไม่เกิน 40 ซม. (16 นิ้ว) X ลึก ไม่เกิน 25 ซม. (10 นิ้ว)
3. ในบางรายการทัวร์ที่ต้องเดินทางด้วยสายการบินภายในประเทศ หรือสายการบินอื่น น้ำหนักของกระเป๋าอาจถูกกำหนดให้ต่ำหรือสูงกว่ามาตรฐานได้ ทั้งนี้ขึ้นอยู่กับข้อกำหนดของแต่ละสายการบิน ซึ่งผู้เดินทางสามารถตรวจสอบได้จากพนักงานขายด้วยตัวเอง

### **กรณียกเลิกการเดินทาง**

1. กรณีแจ้งยกเลิกการเดินทางล่วงหน้าก่อน 30 วัน คิดในอัตราร้อยละ 100 ของเงินค่าบริการ และหักค่าใช้จ่ายที่เกิดขึ้นตามจริง
2. กรณีแจ้งยกเลิกการเดินทางล่วงหน้าก่อน 15 วัน คิดในอัตราร้อยละ 50 ของเงินค่าบริการ และหักค่าใช้จ่ายที่เกิดขึ้นตามจริง
3. กรณีแจ้งยกเลิกการเดินทางล่วงหน้าก่อนน้อยกว่า 15 วัน ไม่คืนเงินค่าบริการ

**\*\*\* หมายเหตุ ค่าใช้จ่ายที่เกิดขึ้นจริง ได้แก่ ค่าธรรมเนียมการขอวีซ่า ค่ามัดจำบัตรโดยสารเครื่องบิน และค่าใช้จ่ายอื่นๆที่จำเป็น \*\*\***

07/01/2025

Click เพื่อดูรายละเอียด

➤ คลิก เพื่อดูรายละเอียด Miracle Lounge-> <https://bit.ly/4ch0Xvk>



**@Miracle Lounge**  
**เลานจ์สนามบิน**  
กิน+ดื่ม อาหาร ไวน์ เบียร์ ไม่อื่น 2 ชั่วโมง

เริ่มต้น **800.-**  
คอนเมือง

เริ่มต้น **950.-**  
สุวรรณภูมิ

*ราคานี้อาจมีการเปลี่ยนแปลง กรุณาอัปเดตกับเชลอีกครั้ง*



Click หรือ Scan QR เพื่อดูรายละเอียด

- คลิก เพื่อดูรายละเอียด ประกันการเดินทาง -> <https://bit.ly/49WjoFV>
- คลิก เพื่อดูรายละเอียด Pocket Wi-Fi & Travel Sim -> <https://bit.ly/3x41LVW>
- คลิก เพื่อดูรายละเอียด Esim Travel -> <https://bit.ly/43gAhZm>

## เตรียมพร้อม..ก่อนเดินทาง

### จ่ายหลักร้อย..คุ้มครองหลักล้าน ทำ“ประกัน”การเดินทาง

- ✔ ทัวร์มิให้แต่...ประกันอุบัติเหตุ
- ✔ แต่ไม่มีประกันสุขภาพ
- ✔ ป่วยทีอาจเสียเงินเป็นล้าน



สามารถเข้ารับการรักษาทันที  
มีไว้อุ่นใจ..ซื้อไว้ให้คนที่เรารัก

### Pocket Wifi

- 1 เครื่อง แชร์ได้สูงสุด 5 ท่าน
- เล่นเน็ต Unlimited



### Esim Travel

- ไม่ต้องเปลี่ยนซิมให้ยุ่งยาก
- Scan QR ใช้ได้ทันที

จองล่วงหน้ากับเรา..ถูกกว่าแน่นอน

# หากสนใจจองกรุณาติดต่อ

- สอบถามผ่าน Line กด -> <https://lin.ee/5nDHU06>
- จองทัวร์ผ่าน FB inbox ก็ได้เช่นกัน -> <http://m.me/unithaitrip>
- หรือโทร 02-234-5936

UNITHAI TRIP

## การบริการทั้งหมดของเรา

	<p><b>Unithai-Care</b></p> <ul style="list-style-type: none"> <li>• ร้องเรียนการให้บริการ</li> <li>• บริการไม่สุภาพ (ติ - ชม)</li> </ul>	<p>LINE @unithaicare</p> <p>☎ 02-234-5936 กด 7</p> <p>Scan Qr Add Line →</p>	
	<p><b>Unithai Big Group</b></p> <ul style="list-style-type: none"> <li>• จัดกรุ๊ปเหมา Private Group</li> <li>• ดุจงาน , สัมมนา , VIP Group</li> </ul>	<p>LINE @unithaibiggroup</p> <p>☎ 02-234-5936 กด 2</p> <p>☎ 091-154-9999 กด 2</p> <p>Scan Qr Add Line →</p>	
	<p><b>Unithai Promotion</b></p> <ul style="list-style-type: none"> <li>• ส่งโปรโมชั่นประจำวัน</li> <li>• ลดหนัก , ราคาดีที่สุด</li> </ul>	<p>LINE @unithaipromotion</p> <p>☎ 02-234-5936 กด 1</p> <p>☎ 091-154-9999 กด 1</p> <p>Scan Qr Add Line →</p>	
	<p><b>Unithai North</b></p> <ul style="list-style-type: none"> <li>• รวมทัวร์บินตรงจากเชียงใหม่</li> <li>• มีสาขาที่ “เชียงใหม่”</li> </ul>	<p>LINE @unithainorth</p> <p>☎ 088-055-5581</p> <p>☎ 088-055-5582</p> <p>Scan Qr Add Line →</p>	
	<p><b>Unithai Ticket</b></p> <ul style="list-style-type: none"> <li>• ตัวเครื่องบินทุกประเทศทั่วโลก</li> <li>• ผ่อนได้ 3-10 เดือน</li> </ul>	<p>LINE @proticket</p> <p>☎ 02-234-5936 กด 3</p> <p>☎ 091-154-9999 กด 3</p> <p>Scan Qr Add Line →</p>	
	<p><b>Unithai Visa</b></p> <ul style="list-style-type: none"> <li>• รับทำวีซ่าทั่วโลก</li> <li>• ไม่ซื้อทัวร์กับเราก็ทำได้</li> </ul>	<p>LINE @unithaivisa</p> <p>☎ 02-234-5936 กด 4</p> <p>☎ 091-154-9999 กด 4</p> <p>Scan Qr Add Line →</p>	