



UNITHAI TRIP CO.LTD
UNITHAI TRAVEL CO.LTD

33/47 Wall Street Tower 11 Floor,
Surawongse Road, Suriyawongse,
Bangrak, Bangkok 10500
ใบอนุญาตเลขที่ 11/09822

QR-ADD LINE



☎ 02-234-5936

| LINE ID: @unithaitrip (อย่าลืมเติม @ นะคะ)

| 🌐 www.unithaitrip.com

รหัสโปรแกรม : 39693 (กรุณาแจ้งรหัสโปรแกรมทุกครั้งที่สอบถาม)

JXJ173
5วัน 3คืน

อิสระท่องเที่ยว 1วันเต็ม

เด็กรับ!
Buffet ขาปูไปร้อน!!

Sakura Free Day

TOKYO FUJI

หมู่บ้านน้ำใสโอฮิโนะ ฮักโก

วัดอาซากุสะ

ช็อบบิงช็ินจุกุ

SAKURA FESTIVAL

ชมความงามของดอกซากุระ แห่งกรุงโตเกียว
หมู่บ้านน้ำใสโอฮิโนะ ฮักโก สวนโอฮิชิ วัดอาซากุสะ
พระใหญ่โตบุตสึ เทศกาลซากุระ สวนอุเอโนะ ช็อบบิงย่านชินจูกุ

เดินทาง
มีนาคม 68

ราคา **31,888**
เริ่มต้น

พัค ฟู้จ็อนเซ็น 1 คืน นาริตะ: 2 คืน

✈️ สายการบิน AirAsia X (XJ)
น้ำหนักกระเป๋า 20 KG



FLIGHT:



เที่ยวบิน	เวลาออก	เวลาถึง
XJ600	23.50	08.00

เที่ยวบิน	เวลาออก	เวลาถึง
XJ601	09.15	14.35

JXJ173 Sakura Free Day TOKYO FUJI

SAKURA FESTIVAL 5วัน 3คืน



ชมความงามของดอกซากุระ แห่งกรุงโตเกียว
หมู่บ้านน้ำใสโอชิโนะ อักโก สวนโออิชิ วัดอาซากุสะ พระใหญ่ไดบุตสึ
เทศกาลซากุระ สวนอุเอโนะ ซ้อปปิงย่านชินจูกุ

- พิเศษพัก พักฟูจิออนเซ็น 1 คืน นาริตะ 2 คืน
- เต็มอิ่ม! อิ่มอร่อยกับบุฟเฟ่ต์ซาปูแบบไม่อั้น!

อิสระท่องเที่ยวตามอัธยาศัย หนึ่งวันเต็ม!

เดินทางโดยสายการบิน **AirAsia X (XJ)** น้ำหนักสัมภาระโหลดใต้ท้องเครื่อง **20 kg.** / CARRY ON **7 kg.**

วันที่	โปรแกรมท่องเที่ยว	เช้า	เที่ยง	เย็น	โรงแรม
1	ท่าอากาศยานนานาชาติดอนเมือง XJ600 DMK-NRT 23.50 – 08.00				
2	ท่าอากาศยานนานาชาตินาริตะ - โตเกียว - วัดอาซากุสะ- จังหวัดคานางาวะ - พระใหญ่ไดบุตสึ - จังหวัดยามานาชิ - พักฟูจิออนเซ็น		🍴	🍴	Fuji Garden Hotel Onsen 3* หรือระดับใกล้เคียงกัน
3	หมู่บ้านโอชิโนะ อักโก - Duty Free - โตเกียว - สวนอุเอโนะ Ueno Cherry Blossom Festival 2025 - ย่านชินจูกุ	🍴	🍴		Internation Resort Hotel Yurakujo 3* หรือระดับใกล้เคียงกัน
4	อิสระท่องเที่ยวตามอัธยาศัย หนึ่งวันเต็ม!	🍴			Internation Resort Hotel Yurakujo 3* หรือระดับใกล้เคียงกัน
5	ท่าอากาศยานนานาชาตินาริตะ - ท่าอากาศยานนานาชาติดอนเมือง XJ601 NRT-DMK 09.15 – 14.35	🍴			

วันเดินทาง	ราคาผู้ใหญ่ (บาท)	ราคาเด็ก (บาท)	พิกเดียว เพิ่ม (บาท)	ที่นั่ง	หมายเหตุ
06-10 มีนาคม 2568	32,888	ไม่มีราคาเด็ก (Infant ไม่เกิน 2ปี 6,000 บาท)	7,500	34	
09-13 มีนาคม 2568	32,888			34	
13-17 มีนาคม 2568	34,888			34	
16-20 มีนาคม 2568	36,888			34	

วันที่หนึ่ง ทำอากาศยานนานาชาติดอนเมือง

- 19.00 น. พร้อมกันที่ ณ ทำอากาศยานนานาชาติดอนเมือง อาคารผู้โดยสารระหว่างประเทศขาออก ชั้น 3 เคาน์เตอร์สายการบิน AIR ASIA X (XJ) มีเจ้าหน้าที่ของบริษัทฯ คอยอำนวยความสะดวกด้านเอกสารและติดแท็กกระเป๋าขึ้นเครื่อง
- 23.50 น. เดินทางสู่ ประเทศญี่ปุ่น โดยสายการบิน AIR ASIA X (XJ) เที่ยวบินที่ XJ600 (ค่าทิวรี่ไม่รวมค่าอาหารบนเครื่อง บนเครื่องมีจำหน่าย)

วันที่สอง ทำอากาศยานนานาชาตินาริตะ - โตเกียว - วัดอาซากุสะ - จังหวัดคานางาวะ - พระใหญ่ไดบุตสึ - จังหวัดยามานาชิ - พักฟูจิออนเซ็น 🍷 อาหาร เกียง, เย็น

- 08.00 น. เดินทางถึง ทำอากาศยานนานาชาตินาริตะ ประเทศญี่ปุ่น (เวลาท้องถิ่นเร็วกว่าประเทศไทย 2 ชั่วโมง กรุณาปรับนาฬิกา ของท่านเป็นเวลาท้องถิ่น เพื่อความสะดวกในการนัดหมาย) นำท่านผ่านพิธีตรวจคนเข้าเมืองและศุลกากร สำคัญ!!! ประเทศญี่ปุ่นไม่อนุญาตให้นำอาหารสด จำพวก เนื้อสัตว์ พืช ผัก ผลไม้ เข้าประเทศ หากฝ่าฝืนจะมีโทษทั้งจำและปรับ

เกียง 🍷 รับประทานอาหารเกียง (มือที่1) นำท่านเดินทางสู่ โตเกียว (Tokyo) (ใช้เวลาเดินทางโดยประมาณ 1 ชั่วโมง) เมืองหลวงของญี่ปุ่น เป็นมหานครที่เต็มไปด้วยความหลากหลายทางวัฒนธรรมและเทคโนโลยีที่ทันสมัย ทำให้เป็นจุดหมายปลายทางยอดนิยมของนักท่องเที่ยวจากทั่วโลก **วัดพุทธที่เก่าแก่ที่สุดในภูมิภาคคันโต วัดอาซากุสะ (SENSOJI TEMPLE)** กราบสักการะขอพรจากองค์ เจ้าแม่กวนอิมทองคำที่เป็นทองสัมฤทธิ์ มีขนาดเล็กเพียง 5.5 เซนติเมตร ให้ท่านถ่ายภาพเป็นที่ระลึกกับ คาามินาริมง (ประตูฟ้าคาร์ณ) ซึ่งมีโคมไฟสีแดงขนาดยักษ์ที่มีความสูงถึง 4.5 เมตร โคมไฟที่ใหญ่ที่สุดในโลกแขวนอยู่ เลือกชมและเช่าเครื่องรางอันศักดิ์สิทธิ์ของวัดแห่งนี้





Highlight! ขอพร 5 เยน เพราะ
ญี่ปุ่นเชื่อว่า 5 เยน นั้น เป็นเหรียญที่มี
รูตรงกลาง สิ่งเลวร้าย สิ่งที่ไม่ดี จะ
ลอดผ่านจากรูนี้ออกไป หากขอพรกับ
เจ้าแม่กวนอิมเสร็จให้โยนเหรียญ 5
เยน ลงจุดโยนเหรียญ เชื่อว่าพรที่ขอ
ไปจะสมหวังทุกประการ สาธุ.



หากพอมีเวลาแนะนำให้ท่านอิสระเดิน
เล่นชม สวนสุมิเดะ (Sumida Park)
ตั้งอยู่ริมแม่น้ำสุมิเดะ (Sumida River)
เป็นสวนสาธารณะที่มีซากุระปลูกอยู่
ประมาณ 1,000 ต้น และมีวิวแม่น้ำเป็น
ฉากหลังจึงเกิดวิวทิวทัศน์ที่สวยงามสุดโร
แมนติกและนับว่าที่นี่เป็นจุดชมซากุระยอด
นิยมแห่งหนึ่งของโตเกียวเลยทีเดียว



เดินทางสู่ จังหวัดคานางาวะ (ใช้เวลาเดินทางโดยประมาณ 1.30 ชั่วโมง) มีภูมิประเทศที่หลากหลาย ประกอบไปด้วยภูเขา ป่าไม้ ชายหาด แม่น้ำ มีสถานที่ท่องเที่ยวยอดนิยมมากมาย พาทุกท่านชมความยิ่งใหญ่ของ **พระใหญ่ไดบุตสึ (Kamakura Daibutsu หรือ The Great Buddha)** เป็นพระพุทธรูปที่สำคัญที่สุดในเมืองคามาคุระ ตั้งอยู่ในวัดโคโตะกุอิน (Kotokuin Temple) พระพุทธรูปไดบุตสึมีความสูงถึง 13.35 เมตร น้ำหนัก 121 ตัน เป็นพระพุทธรูปที่ใหญ่เป็นอันดับสองในญี่ปุ่น รองจาก หลวงพ่อโต แห่งวัดโทไดจิ เมืองนารา พระใหญ่ไดบุตสึจึงได้ตั้งอยู่กลางแจ้ง พระใหญ่ไดบุตสึสร้างจากโลหะสำริด และทองแดง โดยช่างฝีมือดี ที่เห็นองค์พระเป็นสีเขียวเป็นเพราะที่เกิดปฏิกิริยาทางเคมี เกิดออกไซด์ของโลหะที่สะสมมาเป็นเวลานานจนองค์พระเป็นสีเขียว



กรณีไม่สามารถเข้าชม**พระใหญ่ไดบุตสึ**ได้นำทุกท่านเที่ยวชมเกาะ**เอโนชิม่า (Enoshima)** แทนโดยไม่ได้แจ้งให้ท่านทราบล่วงหน้า เอโนชิม่าตั้งอยู่ที่เมืองคามาคุระ จังหวัดคานากาวะ เป็นเกาะที่เต็มไปด้วยเสน่ห์ที่เป็นเอกลักษณ์ บนเกาะแห่งนี้มีศาลเจ้า ร้านขายของฝาก ร้านอาหารทะเล จุดชมวิว ยังมีแหล่งธรรมชาติให้ชมอยู่มากมายให้ท่านได้เที่ยวชม




เดินทางสู่ จังหวัดยามานาชิ (Yamanashi) (เดินทางประมาณ 2 ชั่วโมง) เป็นที่รู้จักจากทัศนียภาพทางธรรมชาติที่สวยงาม รวมถึงภูเขาไฟฟูจิอันโดดเด่น หากมีโอกาสต้องมาสักครั้ง

เย็น ๑๑ รับประทานอาหารเย็น **(มือที่2)** Buffet ขาปูแบบไม่อั้น!! ชนิดของขาปูขึ้นอยู่กับการนำเข้าของโรงแรม




Highlight! เมื่อก่อนญี่ปุ่นแล้วต้องได้ลิ้มลองคงไม่พ้น **ซาปูยักชิ** แล้วให้ทานเป็นแบบไม่อันบุฟเฟ่ต์อีก !! ซาปูที่เนื้อแน่น สดใหม่ ลองกินกับน้ำจิ้มสโตล ญี่ปุ่นสักครั้งคงจะฟินไม่น้อย หลังจากมื้ออาหาร ยังมี **ออนเซ็น (Onsen) ให้แช่** เพื่อคลายความเหนื่อยล้าจากการเดินทางหรือความเครียดในเรื่องต่างๆ

ไอโห คุ่มยิ่งกว่าคุ่ม !! 



ที่พัก: Fuji Garden Hotel Onsen 3* หรือระดับใกล้เคียงกัน
(ชื่อโรงแรมที่ท่านพัก ทางบริษัทจะทำการแจ้งพร้อมใบนัดหมาย 5-7 วัน ก่อนเดินทาง)




วันที่สาม หมู่บ้านโอชิโนะ อักไก - Duty Free - โตเกียว - สวนอุเอโนะ Ueno Cherry Blossom Festival 2025 - ย่านชินจูกุ  **อาหาร** **เช้า, เกียง**

เช้า  **รับประทานอาหารเช้า ณ โรงแรม (เมื่อที่3)**

ความสวยงามและเอกลักษณ์ที่ไม่เหมือนใคร หมู่บ้านโอชิโนะ อักไก (Oshino Hakkai Village) เป็นหมู่บ้านที่ตั้งอยู่ใกล้ภูเขาไฟฟูจิ บริเวณทะเลสาบยามานาคาโกะ (Lake Yamanaka-ko) ซึ่งในปี 2013 ฟูจิซังได้รับเลือกให้เป็นมรดกทางวัฒนธรรมของโลกในบริเวณนี้มีบ่อน้ำใสๆ รวมกันกว่า 8 บ่อ เป็นน้ำที่เกิดจากการละลายของหิมะจากบนภูเขาไฟฟูจิมีอายุมากกว่า 1,200 ปี อีสาระ่ายภาพ หรือ ซิมของอร่อยๆ เช่น โมจิย่าง แสนอร่อย ซึ่งเป็นของขึ้นชื่อของหมู่บ้านแห่งนี้เอง



Highlight! ยังมีความศักดิ์สิทธิ์ที่หากใครได้ดื่มน้ำก็จะมีอายุยืนยาว ปราศจากโรคภัยไข้เจ็บ!




ช้อปปิ้งที่ **ดิวตี้ฟรี (Duty free)** แหล่งช้อปปิ้งปลอดภาษี ที่รวบรวมสินค้าราคาพิเศษ และมีชื่อเสียงที่เห็นแล้วต้องรู้ว่ามาจากประเทศญี่ปุ่นเช่น โฟมล้างหน้า สกินแคร์ วิตามิน อาหารเสริม ครีมต่างๆ ขนมญี่ปุ่นหลากหลายชนิด รวมไปถึงชาเขียว ผลิตภัณฑ์ขึ้นชื่อของญี่ปุ่น เป็นต้น ให้ทุกท่านสามารถเลือกซื้อเป็นของขวัญ

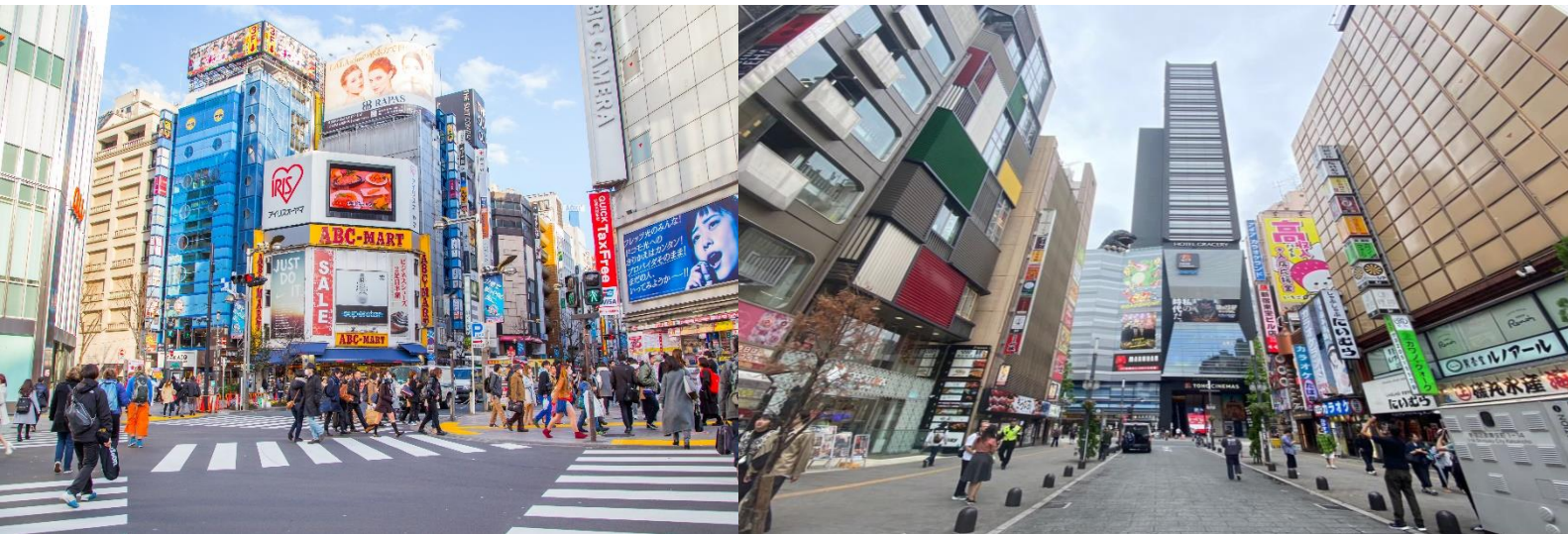
เที่ยง

๑๐ **รับประทานอาหารเที่ยง (มื้อที่4)**

นำท่านเดินทางสู่ โตเกียว (Tokyo) (ใช้เวลาเดินทางโดยประมาณ 2.30 ชั่วโมง) เป็นเมืองที่เป็นแหล่งรวมร้านค้า ร้านอาหาร และแหล่งท่องเที่ยวที่สวยงามไว้มากมาย **สัมผัสเสน่ห์ของธรรมชาติ สวนอุเอโนะ (Ueno Park)** เป็นสถานที่จัดงาน **Ueno Cherry Blossom Festival 2025** เป็นสวนที่เก่าแก่และมีชื่อเสียงของญี่ปุ่น เหมาะจะเดินเล่น ชมความสวยงามของธรรมชาติ พักผ่อนและถ่ายภาพทิวทัศน์ที่สวยงาม และที่นี่ยังเป็นสถานที่ๆ มีชื่อเสียงโด่งดังในการชมซากุระกว่า 40 สายพันธุ์รวม 1,200 ต้น และยังมีร้านค้า ร้านอาหาร ทั้งร้านอาหารญี่ปุ่นดั้งเดิม และร้านอาหารนานาชาติอีกด้วย **(**กรณีดอกไม้ไม่บาน หรือ บานช้า รวมไปถึงการร่วงโรยของดอกไม้เร็วหรือช้า ในแต่ละฤดูกาล ทั้งนี้ขึ้นอยู่กับสภาพอากาศในแต่ละปี)**



ตะลุยตามหาของสุดเก๋ Item ลับที่ แหล่งช้อปปิ้งขนาดใหญ่ใจกลางเมือง **ช้อปปิ้งย่านชินจูกุ (Shinjuku)** เป็นศูนย์รวมแฟชั่น ของเหล่าบรรดาแฟชั่นนิสต้า เป็นแหล่งอ็อปเทกเทรนด์ และเป็นย่านความเจริญอันดับหนึ่งของนครโตเกียวในปัจจุบัน ให้ท่านเลือกชมและซื้อสินค้ามากมาย อาทิเช่น เครื่องใช้ไฟฟ้า, กล้องถ่ายรูป, นาฬิกา, เสื้อผ้า, รองเท้า และเครื่องสำอางแบรนด์ต่างๆ เช่น KOSE, SHISEDO, KANEBO, SK II และอื่นๆ อีกมากมาย หรือร้าน 100 เยน (อยู่ตึก PEPE ชั้น 8) ซึ่งสินค้าทุกอย่างภายในร้านจะราคา 100 เยน เท่ากันหมด หรือเป็นร้านดองกิ ที่ขายสินค้าราคาถูกสารพัดอย่าง หรือจะเป็นร้านมัตสึโมโต้ที่รวมสินค้า เครื่องใช้เครื่องสำอาง ผลิตภัณฑ์ของใช้ไว้อย่างหลากหลาย ให้ท่านช้อปปิ้งตามอัธยาศัย



Highlight! ปักหมุดพิกัด POPMART สาขาชินจูกุ เป็น auto shop (ตุ๊กต) ที่ตึก Alta ตูจะตั้งอยู่หน้าตึกเลย ไปจุ่มกันนนน



เย็น **อิสระอาหาร_เย็นตามอัธยาศัย** เพื่อไม่เป็นการรบกวนเวลาของท่าน **นาริตะ (Narita)** (ใช้เวลาเดินทางโดยประมาณ 1.30 ชั่วโมง) ยังมีเสน่ห์อีกมากมายที่ซ่อนอยู่ ทั้งวัดเก่าแก่ ศาลเจ้าชินโต และธรรมชาติที่สวยงาม ทำให้นาริตะเป็นจุดหมายปลายทางที่น่าสนใจสำหรับนักท่องเที่ยว

ที่พัก: **Internation Resort Hotel Yurakujo 3*** หรือระดับใกล้เคียงกัน (ชื่อโรงแรมที่ท่านพัก ทางบริษัทจะทำการแจ้งพร้อมใบนัดหมาย 5-7 วัน ก่อนเดินทาง)

เช้า

🍴 รับประทานอาหารเช้า ณ โรงแรม **(บ่อน้ำร้อน)**

- อิสระท่องเที่ยวตามอัธยาศัยไม่มีรถ อาหาร โทด์และหัวหน้าที่ัวร์ให้บริการ
- ทุกท่านสามารถท่องเที่ยวและช้อปปิ้ง โดยมีโถด์แนะนำเส้นทาง

โปรแกรมแนะนำ

* Option tour! สวนสนุกโตเกียวดิสนีย์แลนด์ หรือ ดิสนีย์ซี

ราคาเริ่มต้นท่านละ 3,000 บาท/ท่าน *โปรดตรวจสอบกับเจ้าหน้าที่อีกครั้งก่อนการสั่งซื้อ*

สวนสนุกโตเกียวดิสนีย์แลนด์ **(ไม่มีหัวหน้าที่ัวร์และไม่มีโถด์นำเที่ยว)** ตั้งอยู่ในจังหวัดชิบะ ได้รับแรงบันดาลใจมาจากดิสนีย์แลนด์แห่งแรกที่แคลิฟอร์เนียกับ Magic Kingdom ที่ฟลอริดา ที่นี่คือสวนสนุกระดับโลกมีเวทมนตร์ในแบบฉบับเฉพาะตัว โตเกียวดิสนีย์แลนด์ แบ่งออกเป็น 7 โซน ที่มีความสนุกรอทุกคนอยู่แบบไม่ซ้ำกันเลย โดยโตเกียวดิสนีย์แลนด์นั้นถูกสร้างขึ้นโดยบริษัทผลิตภาพยนตร์การ์ตูนวอลท์ดิสนีย์ เปิดให้บริการในปี 1983 ซึ่งเป็นสวนสนุกดิสนีย์แลนด์แห่งแรกที่สร้างขึ้นที่ประเทศสหรัฐอเมริกา ประกอบด้วยธีมหลัก 7 ธีม ได้แก่ World Bazaar, Tomorrow land, Toon town, Fantasy land, Critter Country, Western land และ Adventure land **(ค่าทัวร์ไม่รวมบัตรค่าเข้าโตเกียวดิสนีย์แลนด์โปรดตรวจสอบราคากับเจ้าหน้าที่อีกครั้งก่อนเดินทาง)**



หรืออิสระท่องเที่ยวโดยรถไฟ ย่านชิบูย่า (Shibuya) ถือได้ว่าเป็นศูนย์กลางอย่างยิ่ง ในด้านแฟชั่น มีแหล่งช้อปปิ้งห้างสรรพสินค้าขนาดใหญ่ ร้านค้ารวมทั้งซ็อบของแบรนด์ดังอยู่มากมาย นอกจากนี้แล้วยังมีร้านอาหารและแหล่งบันเทิงอย่างครบครัน และ ย่านฮาราจูกุ (Harajuku) ศูนย์รวมของเด็กวัยรุ่น ที่แต่งหน้าแต่งตัวกันทั้งแนวแฟนตาซี ป๊อปและแนวน่ารักๆ และในย่านนี้ยังมีแหล่งช้อปปิ้ง ถนนตลกคาเฟ่ ทั้งสองข้างทางเรียงรายไปด้วยร้านขายของวัยรุ่น เสื้อผ้า เครื่องประดับ รองเท้า กระเป๋า ร้านพาสกัฟูด ร้านเครปญี่ปุ่นอร่อยๆ ร้าน 100 เยน หรือเลือกช้อปปิ้งแบบสบายๆ ย่านกินซ่า (Ginza) คือชื่อของแหล่งช้อปปิ้งสุดหรูชื่อดังของญี่ปุ่น เต็มไปด้วยร้านค้า แบรนด์เนมระดับไฮเอนด์มารวมตัวกันอยู่มากมาย ก็จะมีสินค้าหลากหลายครบครัน ซึ่งจะสะดวกสำหรับเวลาที่ต้องการซื้อสินค้าจำนวนมาก

อิสระรับประทานอาหาร **เที่ยงและเย็น ตามอัธยาศัย** เพื่อไม่เป็นการรบกวนเวลาของท่าน

ที่พัก: Internation Resort Hotel Yurakujo 3* หรือระดับใกล้เคียงกัน (ชื่อโรงแรมที่ท่านพัก ทางบริษัทจะทำการแจ้งพร้อมใบนัดหมาย 5-7 วัน ก่อนเดินทาง)



วันที่ห้า ท่าอากาศยานนานาชาตินาริตะ - ท่าอากาศยานนานาชาติดอนเมือง ☀️ อาหาร เช้า

เช้า ☀️ รับประทานอาหารเช้า ณ โรงแรม **(มื่อที่6)** หรือบริการอาหารเช้าแบบ SET BOX กรณีที่พักอยู่ห่างสนามบิน หรือกรณีห้องอาหารโรงแรมเปิดช้า

06.00 น. นำท่านเดินทางสู่ ท่าอากาศยานนานาชาตินาริตะ ประเทศญี่ปุ่น เพื่อเตรียมตัวเดินทางกลับ ประเทศไทย

09.15 น. เดินทางสู่ ท่าอากาศยานนานาชาติดอนเมือง โดยสายการบิน AIR ASIA X (XJ) เที่ยวบินที่ XJ601 (ค่าทิวรี่ไม่รวมค่าอาหารบนเครื่อง บนเครื่องมีจำหน่าย)

14.35 น. เดินทางถึง ท่าอากาศยานนานาชาติดอนเมือง ประเทศไทย โดยสวัสดิภาพ

หมายเหตุ: รายการทิวรี่สามารถเปลี่ยนแปลงได้ตามความเหมาะสม เนื่องจากสภาวะอากาศ, การเมือง, สายการบิน การจราจรช่วงเทศกาลหรือวันหยุดของญี่ปุ่น เป็นต้น โดยมีต้องแจ้งให้ทราบล่วงหน้า โดยทางผู้จัดจะปรับเปลี่ยนโดยคำนึงถึงผลประโยชน์ของท่านเป็นหลัก เพื่อให้ท่านท่องเที่ยวได้ครบถ้วนตามโปรแกรม

เนื่องจากโปรแกรมทิวรี่เป็นช่วงคาบเกี่ยวระหว่างการออกดอก และการบานของดอกซากุระ การสัมผัสความงดงามของดอกไม้ นั้น ก็นี้ขึ้นอยู่กับสภาพอากาศในแต่ละปี

*การบริการของรถบัสนำเที่ยวญี่ปุ่น ตามกฎหมายของประเทศญี่ปุ่นนั้น สามารถให้บริการสูงสุดวันละไม่เกิน 11 ชั่วโมง และไม่สามารถขอเพิ่มเวลาใช้บริการรถบัสนำเที่ยวได้ โดยมัคคุเทศก์และคนขับจะเป็นผู้บริหารเวลาตามความเหมาะสม จึงขอสงวนสิทธิ์ในการปรับเปลี่ยนเวลาท่องเที่ยวตามสถานที่ในโปรแกรมการเดินทาง

**** ตามกฎหมายของประเทศญี่ปุ่น สามารถให้บริการสูงสุดวันละไม่เกิน 11 ชั่วโมง กรณีที่คนขับรถไม่ได้พักโรงแรมเดียวกับกรุ๊ปทัวร์ หรือ คนขับรถต้องนำรถส่งกลับบริษัทฯ จะสามารถให้บริการกรุ๊ปทัวร์ในวันนั้นๆ ได้สูงสุด 10 ชั่วโมงเท่านั้น เพื่อเป็นการเผื่อเวลาให้คนขับรถถึงที่หมายปลายทางนั้นๆ แล้วเวลารวมทั้งสิ้นไม่เกินเวลา 11 ชม. ตามที่กฎหมายกำหนดบังคับ**

ประกาศสำคัญ: รับเฉพาะผู้มีวัตถุประสงค์เพื่อการท่องเที่ยวเท่านั้น ค่าทัวร์ที่จ่ายให้กับผู้จัด เป็นการชำระแบบจ่ายชำระขาด และผู้จัดได้ชำระให้กับสายการบินและสถานที่ต่างๆ แบบชำระขาดเช่นกันก่อนออกเดินทาง ฉะนั้นหากท่านไม่ได้ร่วมเดินทางหรือใช้บริการตามรายการไม่ด้วยสาเหตุใดๆ หรือได้รับการปฏิเสธการเข้าหรือออกนอกเมืองจากประเทศในรายการ (ประเทศไทยและประเทศญี่ปุ่น) ทางผู้จัดขอสงวนสิทธิการคืนเงินสดส่วนใดๆ รวมทั้งค่าตัวเครื่องบินให้แก่ท่าน

เงื่อนไขการให้บริการ

- ▶ การเดินทางครั้งนี้จะต้องมีจำนวน 20 ท่านขึ้นไป กรณีไม่ถึงจำนวนดังกล่าว
 - จะส่งจอยน์ทัวร์กับบริษัทที่มีโปรแกรมใกล้เคียงกัน
 - หรือเลื่อน หรือยกเลิกการออกเดินทาง โดยทางบริษัทจะทำการแจ้งให้ท่านทราบล่วงหน้าก่อนการเดินทางประมาณ 10 วัน
 - หรือขอสงวนสิทธิ์ในการปรับราคาค่าบริการเพิ่ม (ในกรณีที่ผู้เดินทางไม่ถึง 15 ท่าน และท่านยังประสงค์เดินทางต่อ) โดยทางบริษัทจะทำการแจ้งให้ท่านทราบก่อนล่วงหน้า
 - ▶ ในกรณีที่ลูกค้าต้องออกตัวโดยสารถภายในประเทศ กรุณาติดต่อเจ้าหน้าที่ของบริษัทฯ ก่อนทุกครั้ง มิฉะนั้นทางบริษัทจะไม่รับผิดชอบใดๆ ทั้งสิ้น
 - ▶ การจองทัวร์และชำระค่าบริการ
 - **กรุณาชำระค่ามัดจำ ท่านละ 20,000 บาท** กรุณาส่งสำเนาหน้าพาสปอร์ต พร้อมเอกสารชำระมัดจำค่าทัวร์
 - ค่าทัวร์ส่วนที่เหลือชำระ 30 วันก่อนออกเดินทาง **กรณีบริษัทฯ จำเป็นต้องออกตัวก่อนท่านจำเป็นต้องชำระค่าทัวร์ส่วนที่เหลือตามที่บริษัทกำหนดแจ้งเท่านั้น**
- **สำคัญ**** สำเนาหน้าพาสปอร์ตผู้เดินทาง (จะต้องมีอายุเหลือมากกว่า 6 เดือนก่อนหมดอายุนับจากวันเดินทางไป-กลับ และจำนวนหน้าหนังสือเดินทางต้องเหลือว่างสำหรับติดวีซ่าไม่ต่ำกว่า 3 หน้า) ****กรุณาตรวจสอบก่อนส่งให้บริษัทมิฉะนั้นทางบริษัทจะไม่รับผิดชอบกรณีพาสปอร์ตหมดอายุ **** กรุณาส่งพร้อมหลักฐานการโอนเงินมัดจำ

เงื่อนไขการยกเลิก

- ยกเลิกก่อนการเดินทางตั้งแต่ 30 วันขึ้นไป คืนเงินค่าทัวร์โดยหักค่าใช้จ่ายที่เกิดขึ้นจริง
 - ยกเลิกก่อนการเดินทาง 15-29 วัน ยึดเงิน 50% จากยอดที่ลูกค้าชำระมา และเก็บค่าใช้จ่ายที่เกิดขึ้นจริง(ถ้ามี)
 - ยกเลิกก่อนการเดินทางน้อยกว่า 15วัน ขอสงวนสิทธิ์ยึดเงินเต็มจำนวน
- *กรณีมีเหตุยกเลิกทัวร์ โดยไม่ใช้ความผิดของบริษัททัวร์ คืนเงินค่าทัวร์โดยหักค่าใช้จ่ายที่เกิดขึ้นจริง(ถ้ามี)
- *ค่าใช้จ่ายที่เกิดขึ้นจริง เช่น ค่ามัดจำตัวเครื่องบิน โรงแรม ค่าวีซ่า และค่าใช้จ่ายจำเป็นอื่นๆ

อัตราค่าบริการนี้ รวม

1. ค่าตัวโดยสารเครื่องบินไป-กลับ ชั้นประหยัดพร้อมค่าภาษีสนามบินทุกแห่งตามรายการทัวร์ข้างต้น *(ตัวกรุ๊ปไม่สามารถ Upgrade ที่นั่ง ได้ และต้องเดินทางไป-กลับพร้อมตัวกรุ๊ปเท่านั้นไม่สามารถเลื่อนวันได้)*
2. ค่าที่พักห้องละ 2-3 ท่าน ตามโรงแรมที่ระบุไว้ในรายการหรือ ระดับใกล้เคียงกัน
กรณีพัก 3 ท่านถ้าวันที่เข้าพักห้องโรงแรม ไม่มีห้อง TRP (3 ท่าน) อาจจำเป็นต้องแยกพัก 2 ห้อง (มีค่าใช้จ่ายพักเดี่ยวเพิ่ม) กรณีห้อง TWIN BED (เตียงเดี่ยว 2 เตียง) ซึ่งโรงแรมไม่มีหรือเต็ม ทางบริษัทขอปรับเป็นห้อง DOUBLE BED แทนโดยมีต้องแจ้งให้ทราบล่วงหน้า หรือ หากต้องการห้องพักแบบ DOUBLE BED (1 เตียงใหญ่) ซึ่งโรงแรมไม่มีหรือเต็ม ทางบริษัทขอปรับเป็นห้อง TWIN BED แทนโดยมีต้องแจ้งให้ทราบล่วงหน้า กรณีห้องพักในเมืองที่ระบุไว้ในโปรแกรมมีเทศกาลวันหยุด มีงานแฟร์ต่างๆ บริษัทขอจัดที่พักในเมืองใกล้เคียงแทน
3. ค่าอาหาร ค่าเข้าชม และ ค่ายานพาหนะทุกชนิด ตามที่ระบุไว้ในรายการทัวร์ข้างต้น
4. เจ้าหน้าที่บริษัท 4 คอยอำนวยความสะดวกตลอดการเดินทาง
5. ค่าน้ำหนักกระเป๋า **สายการบิน AirAsia X (XJ) สัมภาระโหลดใต้ท้องเครื่อง ไม่เกิน 20 กิโลกรัมและ ถือขึ้นเครื่องได้ 7 กิโลกรัม** และค่าประกันวินาศภัยเครื่องบินตามเงื่อนไขของแต่ละสายการบินที่มีการเรียกเก็บ และกรณีสัมภาระเกินท่านต้องเสียค่าปรับตามที่สายการบินเรียกเก็บ ****กรณีท่านมีความประสงค์จะซื้อน้ำหนักเพิ่ม กรุณาแจ้งพร้อมจองทัวร์หรือก่อนเดินทางอย่างช้า 10 วัน พร้อมชำระค่าน้ำหนัก**** ซื้อน้ำหนักเพิ่ม 5 กก. ชำระเพิ่ม 700 บาท / เพิ่ม 10 กก. ชำระเพิ่ม 1,400 บาท/เพิ่ม 20 กก. ชำระเพิ่ม 3,500 บาท
6. ค่าประกันอุบัติเหตุตามกรมธรรม์วงเงิน 1,000,000 บาท ค่ารักษาพยาบาล ตามเงื่อนไขของบริษัทฯประกันภัยที่บริษัททำไว้ ทั้งนี้ย่อมอยู่ในข้อจำกัดที่มีการตกลงไว้กับบริษัทประกันชีวิต ทุกกรณี ต้องมีใบเสร็จและเอกสารรับรองทางการแพทย์ จากหน่วยงานที่เกี่ยวข้อง ไม่คุ้มครองโรคประจำตัว การสูญเสียทรัพย์สินส่วนตัวของผู้เดินทาง และไม่รวมประกันสุขภาพ ท่านสามารถสั่งซื้อประกันสุขภาพเพิ่มได้จากบริษัทประกันทั่วไป
7. ค่าภาษีสนามบิน และค่าภาษีน้ำมันตามรายการทัวร์
8. ค่ารถปรับอากาศนำเที่ยวตามระบุไว้ในรายการ พร้อมคนขับรถ (กฎหมายไม่อนุญาตให้คนขับรถเกิน 11 ชม./วัน)
9. รวมภาษีมูลค่าเพิ่ม 7% และภาษีหัก ณ ที่จ่าย 3% (ค่าบริการเท่านั้น)

อัตราค่าบริการนี้ ไม่รวม

1. ค่าทำหนังสือเดินทางไทย และเอกสารต่างด้าวต่างๆ
2. ค่าใช้จ่ายอื่นๆ ที่นอกเหนือจากรายการระบุ อาทิเช่น ค่าอาหาร เครื่องดื่ม ค่าซักรีด ค่าโทรศัพท์ เป็นต้น
3. ค่าภาษีทุกรายการคิดจากยอดบริการ, ค่าภาษีเดินทาง (ถ้ามีการเรียกเก็บ)
4. ค่าภาษีน้ำมันที่สายการบินเรียกเก็บเพิ่มภายหลังจากทางบริษัทฯ ได้ออกตั๋วเครื่องบิน และได้ทำการขายโปรแกรมไปแล้ว
5. ค่าพนักงานยกกระเป๋าที่โรงแรม
6. **ค่าทิปไกด์ คนขับรถ ขออนุญาตนำเก็บ ณ สนามบินวันแรก ท่านละ 2,000 บาท / ท่าน**

หมายเหตุ

กรุณาอ่านศึกษารายละเอียดทั้งหมดก่อนทำการจอง เพื่อความถูกต้องและความเข้าใจตรงกันระหว่างท่านลูกค้าและบริษัทฯ และเมื่อท่านตกลงชำระเงินมัดจำหรือค่าทัวร์ทั้งหมดกับทางบริษัทฯ แล้ว ทางบริษัทฯ จะถือว่าท่านได้ยอมรับเงื่อนไขข้อตกลงต่างๆ ทั้งหมด

1. บริษัทฯ ขอสงวนสิทธิ์ที่จะเลื่อนการเดินทางหรือปรับราคาค่าบริการขึ้นในกรณีที่มีผู้ร่วมคณะไม่ถึง 15 ท่าน
2. ขอสงวนสิทธิ์การเก็บค่าน้ำมันและภาษีสนามบินทุกแห่งเพิ่ม หากสายการบินมีการปรับขึ้นก่อนวันเดินทาง
3. บริษัทฯ ขอสงวนสิทธิ์ในการเปลี่ยนเที่ยวบิน โดยมีต้องแจ้งให้ทราบล่วงหน้าเนื่องจากสาเหตุต่างๆ
4. บริษัทฯ จะไม่รับผิดชอบใดๆ ทั้งสิ้น หากเกิดกรณีความล่าช้าจากสายการบิน, การยกเลิกบิน, การประท้วง, การนัดหยุดงาน, การก่อการจลาจล, ภัยธรรมชาติ, การนำสิ่งของผิดกฎหมาย ซึ่งอยู่นอกเหนือความรับผิดชอบของบริษัทฯ
5. บริษัทฯ จะไม่รับผิดชอบใดๆ ทั้งสิ้น หากเกิดสิ่งของสูญหาย อันเนื่องมาจากความประมาทของท่าน, เกิดจากการโจรกรรม และ อุบัติเหตุจากความประมาทของนักท่องเที่ยวเอง
6. เมื่อท่านตกลงชำระเงินมัดจำหรือค่าทัวร์ทั้งหมดกับทางบริษัทฯ แล้ว ทางบริษัทฯ จะถือว่าท่านได้ยอมรับเงื่อนไขข้อตกลงต่างๆ ทั้งหมด
7. รายการนี้เป็นเพียงข้อเสนอที่ต้องได้รับการยืนยันจากบริษัทฯ อีกครั้งหนึ่ง หลังจากได้สำรองโรงแรมที่พักในต่างประเทศเรียบร้อยแล้ว โดยโรงแรมจัดในระดับใกล้เคียงกัน ซึ่งอาจจะปรับเปลี่ยนตามที่ระบุในโปรแกรม
8. การจัดการเรื่องห้องพัก เป็นสิทธิ์ของโรงแรมในการจัดห้องพักให้กับกรุ๊ปที่เข้าพัก โดยมีห้องพักสำหรับผู้สูบบุหรี่ / ปลอดบุหรี่ได้ โดยอาจจะขอเปลี่ยนห้องได้ตามความประสงค์ของผู้ที่พัก ทั้งนี้ขึ้นอยู่กับความพร้อมให้บริการของโรงแรม และไม่สามารถรับประกันได้
9. กรณีผู้เดินทางต้องการความช่วยเหลือเป็นพิเศษ อาทิเช่น **ใช้วีลแชร์ กรุณาแจ้งบริษัทฯ อย่างน้อย 14 วัน ก่อนการเดินทาง** มิฉะนั้น บริษัทฯ ไม่สามารถจัดการได้ล่วงหน้าได้
10. มัคคุเทศก์ พนักงานและตัวแทนของผู้จัด ไม่มีสิทธิ์ในการให้คำสัญญาใดๆ ทั้งสิ้นแทนผู้จัด นอกจากมีเอกสารลงนามโดยผู้มีอำนาจของผู้จัดกำกับเท่านั้น
11. ผู้จัดจะไม่รับผิดชอบและไม่สามารถคืนค่าใช้จ่ายต่างๆ ได้เนื่องจากเป็นการเหมาจ่ายกับตัวแทนต่างๆ ในกรณีที่ผู้เดินทางไม่ผ่านการพิจารณาในการตรวจคนเข้าเมือง-ออกเมือง ไม่ว่าจะเป็นกองตรวจคนเข้าเมืองหรือกรมแรงงานของทุกประเทศในรายการท่องเที่ยว อันเนื่องมาจากการกระทำที่ส่อไปในทางผิดกฎหมาย การหลบหนี เข้าออกเมือง เอกสารเดินทางไม่ถูกต้อง หรือ การถูกปฏิเสธในกรณีอื่นๆ

Click เพื่อดูรายละเอียด

➤ คลิก เพื่อดูรายละเอียด Miracle Lounge-> <https://bit.ly/4chOXvk>



The image features a collage. The top portion shows the interior of the Miracle Lounge, which is a modern lounge with large windows, leather seating, and a clean, bright atmosphere. The bottom portion is a collage of various Thai dishes, including fried chicken, stir-fried vegetables, and other traditional Thai food items.

@Miracle Lounge
เลานจ์สนามบิน
กิน+ดื่ม อาหาร ไวน์ เบียร์ ไม่อั้น 2 ชั่วโมง

เริ่มต้น **800.-**
คอนเมือง

เริ่มต้น **950.-**
สุวรรณภูมิ

ราคานี้อาจมีการเปลี่ยนแปลง กรุณาอัปเดตกับเชลอีกครั้ง

Click หรือ Scan QR เพื่อดูรายละเอียด

- คลิกเพื่อดูรายละเอียด ประกันการเดินทาง -> <https://bit.ly/49WjoFV>
- คลิกเพื่อดูรายละเอียด Pocket Wi-Fi & Travel Sim -> <https://bit.ly/3x41LVW>
- คลิกเพื่อดูรายละเอียด Esim Travel -> <https://bit.ly/43gAhZm>

เตรียมพร้อม..ก่อนเดินทาง

จ่ายหลักร้อย..คุ้มครองหลักล้าน ทำ“ประกัน”การเดินทาง

- ✔ ทัวร์มีให้แต่...ประกันอุบัติเหตุ
- ✔ แต่ไม่มีประกันสุขภาพ
- ✔ ป่วยทีอาจเสียเงินเป็นล้าน



สามารถเข้ารับการรักษาทันที
มีไว้อุ่นใจ..ซื้อไว้ให้คนที่เรารัก

Pocket Wifi

- 1 เครื่อง แชนด์ได้สูงสุด 5 ท่าน
- เล่นเน็ต Unlimited



Esim Travel

- ไม่ต้องเปลี่ยนซิมให้ยุ่งยาก
- Scan QR ใช้ได้ทันที

จองล่วงหน้ากับเรา..ถูกกว่าแน่นอน

หากสนใจกรุณาติดต่อ

- สอบถามผ่าน Line กด -> <https://lin.ee/5nDHUO6>
- จองทัวร์ผ่าน FB inbox ก็ได้เช่นกัน -> <http://m.me/unithaitrip>
- หรือโทร 02-234-5936

UNITHAI TRIP		
การบริการทั้งหมดของเรา		
 Unithai-Care <ul style="list-style-type: none">• ร้องเรียนการให้บริการ• บริการไม่สุภาพ (ติ - ชม)	LINE @unithaicare ☎ 02-234-5936 กด 7 Scan Qr Add Line 	
 Unithai Big Group <ul style="list-style-type: none">• จัดกรุ๊ปเหมา Private Group• ดุจงาน , สัมมนา , VIP Group	LINE @unithaibiggroup ☎ 02-234-5936 กด 2 ☎ 091-154-9999 กด 2 Scan Qr Add Line 	
 Unithai Promotion <ul style="list-style-type: none">• ส่งโปรไฟไหม้ประจำวัน• ลดหนัก , ราคาดีที่สุด	LINE @unithaipromotion ☎ 02-234-5936 กด 1 ☎ 091-154-9999 กด 1 Scan Qr Add Line 	
 Unithai North <ul style="list-style-type: none">• รวมทัวร์บินตรงจากเชียงใหม่• มีสาขาที่ “เชียงใหม่”	LINE @unithainorth ☎ 088-055-5581 ☎ 088-055-5582 Scan Qr Add Line 	
 Unithai Ticket <ul style="list-style-type: none">• ตัวเครื่องบินทุกประเทศทั่วโลก• ผ่อนได้ 3-10 เดือน	LINE @proticket ☎ 02-234-5936 กด 3 ☎ 091-154-9999 กด 3 Scan Qr Add Line 	
 Unithai Visa <ul style="list-style-type: none">• รับทำวีซ่าทั่วโลก• ไม่ซื้อทัวร์กับเราก็ทำได้	LINE @unithaivisa ☎ 02-234-5936 กด 4 ☎ 091-154-9999 กด 4 Scan Qr Add Line 	