



UNITHAI TRIP CO.LTD
UNITHAI TRAVEL CO.LTD

33/47 Wall Street Tower 11 Floor,
Surawongse Road, Suriyawongse,
Bangrak, Bangkok 10500
ใบอนุญาตเลขที่ 11/09822

QR-ADD LINE



☎ 02-234-5936

LINE ID: @unithaitrip (อย่าลืมเติม @ นะคะ)

🌐 www.unithaitrip.com

รหัสโปรแกรม : 39600 (กรุณาแจ้งรหัสโปรแกรมทุกครั้งที่สอบถาม)

FUKUOKA HUIS TEN BOSCH YUFUIN NEWYEAR

ทัวร์ เรือล เรือล... ฟุกุโอกะ เทียนี่ไม่มีแพء

ทัวร์เรือล เรือล...ฟุกุโอกะ เทียนี่ไม่มีแพء

FUKUOKA

HUIS TEN BOSCH YUFUIN

NEWYEAR

RJ-FD002
5D | 3N

อิสระท่องเที่ยว 1 วันเต็ม

43,919

ราคา บาท
รวมภาษีมูลค่าเพิ่ม 7%

ทะเลสาบ คินริน

ศาลเจ้า ดาโซฟู

อิสระช้อปปิ้ง
Tenjin Underground

ไฮไลท์! พิเศษ! บุฟเฟต์ปังย่าง 1 มื้อ

- ศาลเจ้า ดาโซฟู - Huis Ten Bosch - วัดนินโซอิน
- ศาลเจ้า มียาจิ ดาเคะ - Yufuin Floral Village - ทะเลสาบ คินริน
- สตาร์บัค Concept Store

เดินทาง 27 - 31 ธันวาคม 67
28 ธันวาคม 67 - 01 มกราคม 68

บินด้วย - เที่ยวบิน
Airbus A320-300

พินิจห้องพัก 20 ห้อง

อาหาร 5 มื้อ

บริการน้ำดื่ม
วันละ 1 ขวด

RJ-FD002

วัน	โปรแกรมทัวร์	มื้ออาหาร			โรงแรม
		เช้า	เที่ยง	เย็น	
1	สนามบินนานาชาติดอนเมือง-สนามบินนานาชาติ ฟุกุโอกะ (FD736 DMK-FUK 01.45-08.55)	-	-	-	บริการอาหารและเครื่องดื่ม บนเครื่อง
2	สนามบินนานาชาติฟุกุโอกะ- ศาลเจ้าดาไซฟูเท็นมังกุ+สตาร์บัด Concept Store- เฮาส์เทนบอส	-	☉	-	Hotel Monte Hermana Fukuoka หรือเทียบเท่า ★★★
3	DUTY FREE-วัดนันโซอิน-เมืองยูฟูอิน-หมู่บ้านยูฟูอิน ฟลอรัล-ทะเลสาบคินริน-เมืองฟุกุโอกะ-ศาลเจ้ามียาจิดาเกะ- เมืองฟุกุโอกะ	☉	☉ บุฟเฟ่ต์ ปิ้งย่าง	-	Hotel Monte Hermana Fukuoka หรือเทียบเท่า ★★★
4	อิสระท่องเที่ยวเต็มวัน (ไม่มีรถบัสบริการ)	☉	-	-	Hotel Monte Hermana Fukuoka หรือเทียบเท่า ★★★
5	สนามบินนานาชาติฟุกุโอกะ-สนามบินนานาชาติ ดอนเมือง (FD737 FUK-DMK 10.00-13.45)	☉	-	-	บริการอาหารและเครื่องดื่ม บนเครื่อง

**** รายการทัวร์ข้างต้น อาจมีการสลับปรับเปลี่ยนเพื่อความเหมาะสม ****

กำหนดการเดินทาง	Ticket PNR	ราคา		
		ผู้ใหญ่	เด็กอายุต่ำกว่า 2 ปี	พักเดี่ยว
27-31 ธันวาคม 67	C7ZFSM	43,919.-	6,900.-	9,900.-
28 ธันวาคม 67 - 01 มกราคม 68	BYCP7A	43,919.-	6,900.-	9,900.-



RJ-FD002

วันที่
1

สนามบินนานาชาติดอนเมือง (กรุงเทพฯ)

22.00 น.

คณะพร้อมกัน ณ อาคารผู้โดยสารขาออกระหว่างประเทศชั้น 4 สนามบินดอนเมือง เตาน์เตอร์ สายการบิน AIR ASIA (FD) พบเจ้าหน้าที่ของบริษัทฯ คอยให้การต้อนรับและอำนวยความสะดวก

01.45 น.

ออกเดินทางสู่ เมืองฟุกุโอกะ ประเทศญี่ปุ่น โดยสายการบิน AIR ASIA (FD) เที่ยวบินที่ **FD 736**



ใช้เวลาบินประมาณ 5 ชั่วโมง 10 นาที



บริการอาหาร และเครื่องดื่มบนเครื่อง

DMK	FUK
เที่ยวบิน		เวลาออก		เวลาถึง
FD736		01 : 45		08 : 55
FUK	DMK
เที่ยวบิน		เวลาออก		เวลาถึง
FD737		10 : 00		13 : 45

วันที่
2

สนามบินนานาชาติฟุกุโอกะ-ศาลเจ้าดาไซฟูเท็นมังกุ+สตาร์บัค Concept Store-เฮาส์เทนบอส

08.55 น.

คณะเดินทางถึง สนามบินฟุกุโอกะ ประเทศญี่ปุ่น (**เวลาที่ประเทศญี่ปุ่นจะเร็วกว่าประเทศไทย 2 ชม. ควรปรับนาฬิกาของท่านเพื่อสะดวกในการนัดหมาย) หลังผ่านพิธีตรวจคนเข้าเมืองแล้ว จากนั้นนำท่านเดินทางสู่ ศาลเจ้าดาไซฟูเท็นมังกุ (Dazaifu Tenmangu Shrine) เมืองฟุกุโอกะ ได้รับการยกย่องให้เป็นหนึ่งในศาลเจ้าที่สำคัญที่สุดจากบรรดาศาลเท็นมังกุทั่วประเทศญี่ปุ่นนับร้อยแห่ง ที่นี่เป็นที่ประทับของดวงวิญญาณท่าน “สึกาวาระ มิชิซึนาเอะ” ปราชญ์คนสำคัญในยุคเฮอัน ที่ปัจจุบันถูกเชิดชู

RJ-FD002

ให้เป็นเทพแห่งการศึกษา ฉะนั้นศาลเจ้าแห่งนี้ก็เลยเป็นที่ที่นักเรียนนักศึกษานิยมมาขอพรกัน จะได้เรียนเก่ง สอบผ่าน หรือสอบเข้าติดในในที่ที่หวังไว้ ว่ากันว่า ถ้าลูบหัวรูปปั้นวัวแล้วจะทำให้เราหัวดี



นอกจากนั้นยังมีร้านกาแฟชื่อดัง “สตาร์บัค” Concept Store ที่โด่งดังจนได้รับการกล่าวว่าเป็นหนึ่งในสาขาที่สวยงามที่สุดของญี่ปุ่น จุดเด่นที่สุดของร้านนี้ก็คือการสร้างโดยใช้คอนกรีต “คิกุมิ (Kigumi)” ตั้งแต่ประตูทางเข้าไปจนถึงภายในตัวร้าน ซึ่ง “คิกุมิ” นั้นเป็นเทคนิคสถาปัตยกรรมของญี่ปุ่นดั้งเดิมที่ใช้ไม้มาประกอบเข้าด้วยกันเป็นโครงสร้างเรือนโดยไม่ใช้ตะปูแม้แต่ตัวเดียว แต่ใช้เพียงแต่การเจาะรู บากรอยต่าง ๆ ตามท่อนไม้เท่านั้น

RJ-FD002



บริการอาหารกลางวัน ณ ภัตตาคาร (1)

จากนั้นนำท่านเดินทางสู่ **เฮาส์เทนบอส (Huis Ten Bosch) (รวมค่าเข้า)** สวนสนุกขนาดมหึมา ที่ตั้งอยู่ใกล้เมืองซาเซโบ จังหวัดนางาซากิ เรียกได้ว่าเป็นการเปิดมิติใหม่ของสวนสนุกในญี่ปุ่น ได้บรรยากาศประหนึ่งอยู่ประเทศฮอลแลนด์ เนื่องจากมีการออกแบบตึกอาคารต่าง ๆ รวมไปถึงกิ่งตึกเอาไฮไลท์เด็ด ๆ มารวมกันภายในสวนสนุกแห่งนี้อย่างครบครัน ไม่ว่าจะสถาปัตยกรรมแบบเมืองแถบยุโรป โดยเฉพาะแบบประเทศฮอลแลนด์อย่าง คลอง ทำน้ำ สวน บ้านเรือน อาคารต่าง ๆ และกังหันลม นอกจากนี้จะมีสวนสนุกเป็นของตัวเองแล้ว ยังมีโรงแรม ร้านอาหารหลายแห่ง ทั้งภายในสวนสนุกและข้าง ๆ สวนสนุก สวนสนุกแห่งนี้ยังมีโรงแรมขนาดใหญ่ และก่อสร้างสไตล์ยุโรปให้บริการหลายแห่ง ทั้งยังมีการประดับตกแต่งให้สวยงามแตกต่างกันออกไปตามฤดูกาล

RJ-FD002



****อิสระอาหารเย็น****

ที่พัก Hotel Monte Hermana Fukuoka หรือเทียบเท่าระดับเดียวกัน

วันที่
3

DUTY FREE-วัดนันโซอิน-เมืองยูฟูอิน-หมู่บ้านยูฟูอินฟลอรัล-ทะเลสาบดินริน-
เมืองฟุคุตสึ-ศาลเจ้ามียาจิดาเกะ-เมืองฟุคุโอกะ



บริการอาหารเช้า ณ โรงแรม (2)

RJ-FD002

จากนั้นนำท่านเดินทางสู่ **DUTY FREE** เมืองฟุกุโอกะ ให้ท่านได้เลือกซื้อของฝากของใช้มากมาย ไม่ว่าจะเป็น เครื่องสำอาง ผลิตภัณฑ์ดูแลผิว หรือวิตามินบำรุงต่าง ๆ มากมาย หลังจากนั้นนำท่านเดินทางสู่ **วัดนันโซอิน (Nanzoin Temple)** เป็นวัดที่มีพระพุทธรูปทองสำริดขนาดใหญ่ที่สุดของญี่ปุ่น หรืออาจจะของโลกเลยก็เดี๋ยวยังมีรูปปั้นพระพุทธรูปอื่น ๆ อีกเยอะมากในวัดแห่งนี้ แต่ที่ทำให้วัดนี้มีชื่อเสียงมากที่สุดก็คือ วัดนี้เป็นจุดเริ่มต้นของเส้นทางแสวงบุญที่ชื่อเสียงของเกาะคิวชู พระพุทธรูปนอนนี้ยาว 41 เมตร สูง 11 และหนักถึง 300 ตัน มีรูปแบบสถาปัตยกรรมแบบเดียวกับรูปปั้นพระใหญ่เมืองนารา และตามาดูระ สร้างขึ้นเมื่อปี 1995 ซึ่งโดยทั่วไปพระพุทธรูปในญี่ปุ่นมักจะเป็นแบบนั่ง แต่ที่พระพุทธรูปนี้เป็นแบบนอนพระวัดนันโซอินนั้น ได้บริจาคเงินช่วยเหลือพระในประเทศพม่าหลายครั้ง จึงมีการตอบแทนด้วยการส่งตอบแทนด้วยการส่งพระสารีริกธาตุมาให้ วัดนันโซอินจึงสร้างพระพุทธรูปนอนที่เป็นที่นิยมในประเทศพม่าขึ้นมาเป็นที่เก็บ และยังว่ากันว่าเงินที่ใช้ในการสร้างนั้นมาจากเจ้าอาวาสที่ชนะล็อตเตอรี่หลายครั้งอีกด้วย



RJ-FD002



บริการอาหารกลางวัน ณ กัศตาคาร พิเศษ!! บุฟเฟ่ต์ปิ้งย่าง (3)

BUFFET YAKINIKU

อิ่มอร่อยกับบุฟเฟ่ต์ปิ้งย่าง



จากนั้นนำท่านเดินทางไปยัง **เมืองยูฟูอิน (Yufuin)** เมืองออนเซ็นชื่อดังของจังหวัดโออิตะ ซึ่งจากในเมืองสามารถมองเห็นภูเขาฟูตาเกะตระหง่านเป็นสัญลักษณ์ ออกจากตัวเมืองไปนิดเดียวก็มีทิวทัศน์ชนบทแสนสงบเหมาะแก่การมาเที่ยวพักผ่อน นำท่านเดินทางสู่ **หมู่บ้านยูฟูอินฟลอรัล (Yufuin Floral Village)** แหล่งท่องเที่ยวที่โดดเด่นมาก ๆ แห่งนึงเลยก็ว่าได้ เพราะที่นี่ยังมีฮอตฮิตติดลมบน จนกลายมาเป็นอีกหนึ่งแลนด์มาร์กของคิวชู ที่ใครไปใครมาต้องแวะมาปักหมุดให้ได้ โดยหมู่บ้านยูฟูอินฟลอรัลแห่งนี้ จะเป็นหมู่บ้านจำลองสไตล์ยุโรป มีกลิ่นอายยุโรปโบราณ บ้านอิฐที่แสนคลาสสิกเรียงรายอยู่บนถนนสายเล็ก ๆ ประดับประดาไปด้วยดอกไม้บานานาชนิด เหมาะสุด ๆ สำหรับเดินชมชิล ๆ แคมถ่ายรูปรูปลสวย ๆ มากมาย มีทั้งร้านอาหารบรรยากาศเก๋ ๆ และร้านขายของที่ระลึก แอนด์เมดไม่เหมือนใคร เช่น Alice Tea Room ร้านค้าพร้อมคาเฟ่สุดชิค บรรยากาศเหมือนอยู่ในป่า และจิบน้ำชาที่ Mad Hatter ไทจนจะสินค้าเยอะเยอะที่แต่มีลวดลายสไตล์ลิส ตัวอย่างเครื่องประดับลายกุกิกี้ มีให้เลือกจับจองมากมาย ร้านขนมที่หลุดออกมาจากเรื่อง Kiki's Delivery Service กลิ่นหอมของขนมปังอบอวลนำกินสุด ๆ สวมบทเป็น Kiki ซึ่ไม่กลัวแล้วซื้อไปชิมกันได้ตามใจชอบ

RJ-FD002



เดินไปสุดทางของย่านร้านค้าต่างๆ ท่านก็จะพบกับ **ทะเลสาบคินริน (Kinrin Lake)** เป็นทะเลสาบขนาดกลางโดยมีภูเขาเป็นฉากหลัง โดยถ้าอยากนั่งชิลๆ พร้อมทานอาหารญี่ปุ่นไปพร้อมกัน ก็ยังมีร้านอาหารไวต์ดอยบริการ รสชาติอาหารว่าดีแล้ว แต่วิวแสนล้านชดๆ ตรงหน้านั้นว่าดีกว่า หรือยังสามารถไปแวะศาลเจ้าเทนโซ (Tenso Shrine) ซึ่งเป็นศาลเจ้าเล็กๆ ที่อยู่ริมทะเลสาบ เพียงแค่เดินไปตามทางริมทะเลสาบ เรียกได้ว่าหมู่บ้านยูเฟอีนฟลอรัล เป็นส่วนผสมที่ลงตัวของทั้งสไตล์ยุโรป และญี่ปุ่น อีกทั้งวิวยังงดงามเหมาะแก่การมาชมวิวพักผ่อนอย่างแท้จริง

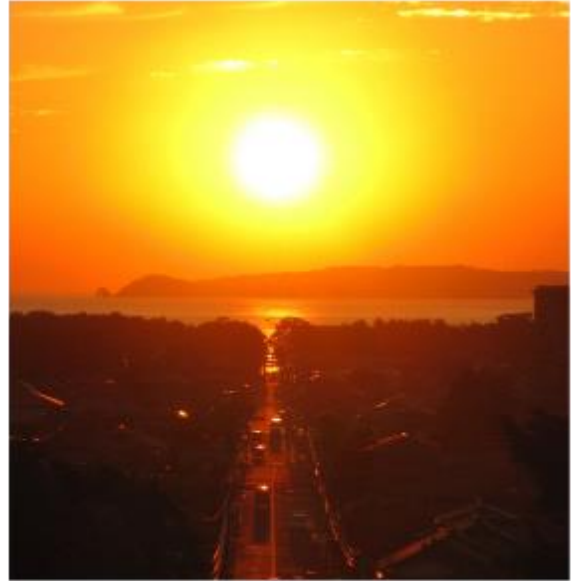
RJ-FD002



จากนั้นนำท่านเดินทางสู่ **เมืองฟุคุทสึ (FUKUTSU)** ตั้งอยู่ทางตอนเหนือของจังหวัดฟูกูโอกะ เป็นเมืองที่ล้อมรอบไปด้วยภูเขาทำให้เมืองนี้มีวิวทิวทัศน์ที่สวยงามเป็นอย่างยิ่ง นำท่านสู่ **ศาลเจ้ามิยาจิดาเกะ (MIYAJIDAKE SHRINE)** ศาลเจ้าที่โด่งดังชื่อว่าเป็นหนึ่งในจุดชมวิวพระอาทิตย์ตกที่สวยงามที่สุดในญี่ปุ่น ศาลเจ้าแห่งนี้ตั้งอยู่บนเนินเขาในเมืองฟุคุทสึ เป็นศาลเจ้าเก่าแก่ที่เก็บรักษาโบราณวัตถุและสมบัติเก่าแก่ของญี่ปุ่น 3 สภาที่สำคัญนอกเหนือจากการชมพระอาทิตย์ตกดินแล้วนั่นคืออาคารศาลเจ้าหลัก ที่โดดเด่นด้วย **เชือกชิมะนะวะ (Shimenawa)** เชือกขนาดใหญ่ที่หนักถึง 5 ตัน และมีความยาวถึง 13.5 เมตร ถักทอขึ้นด้วยช่างฝีมือท้องถิ่นของฟูกูโอกะ เสริมแต่งให้ด้านบนหน้าอาคารของศาลเจ้าแห่งนี้เป็นเอกลักษณ์ขึ้นมาทันที ภายในศาลเจ้ายังมี **ระฆังทองแดงขนาดใหญ่** หนักถึง 450 กิโลกรัม ที่ส่งเสียงดังก้องกังวานบริเวณด้านข้างศาลเจ้า และ **กลองไทโกะ (Taiko Drum)** กลองขนาดใหญ่ซึ่งเป็นสมบัติล้ำค่าของศาลเจ้า ปกติแล้วจะเก็บรักษาเป็นอย่างดีภายในกระบอกแก้ว ซึ่งจะมีการนำออกมาตีในทุกคืนปีใหม่เพื่อเป็นฤกษ์ยามมงคลสำหรับการเริ่มต้นปีใหม่ จุดชมวิวพระอาทิตย์ตก คือ บันไดทางขึ้นศาลเจ้า จากจุดนี้เราจะได้เห็นดวงอาทิตย์ค่อย ๆ ลด

RJ-FD002

ระดับลงจากท้องฟ้าตรงบริเวณกึ่งกลางทางขึ้นศาลเจ้าพอดิบพอดิ สาดส่องลงบนบ้านเมือง ไล่ระดับสีส้มของท้องฟ้าให้กลายเป็นสีส้ม งดงามราวกับภาพวาด ด้วยเสน่ห์เหล่านี้เอง จึงทำให้ศาลเจ้ามียาจิดาเกะดึงดูดนักท่องเที่ยวกว่าล้านคนให้เข้ามาชมความงามในแต่ละปี



ศาลเจ้ามียาจิดาเกะ

Miyajidake Shrine

จากนั้นนำท่านเดินทางกลับสู่ เมืองฟุกุโอกะ เมืองใหญ่อันดับ 6 ของญี่ปุ่น และเป็นเมืองที่ได้รับการจัดอันดับว่าเป็นเมืองน่าอยู่อันดับที่ 12 ของโลก

****อิสระอาหารเย็น****

ที่พัก

Hotel Monte Hermana Fukuoka หรือเทียบเท่าระดับเดียวกัน

วันที่
4

อิสระท่องเที่ยวเต็มวัน (ไม่มีรถโดยสาร)



บริการอาหารเช้า ณ โรงแรม (4)

**** อิสระเต็มวัน หรือจะเลือกเดินเล่น ช้อปปิ้งตามอริยาตย์ ** (ไม่มีรถโดยสาร)**

- **Canal City Hakata** อาคารจักรพรรูแห่งการช้อปปิ้ง และความบันเทิงหลายรูปแบบที่รวมไว้ในที่เดียว ทั้งโรงหนัง, game center, โรงแรมและร้านแบรนด์เนมมากมาย ทั้งแบรนด์ญี่ปุ่นแท้ และแบรนด์ต่างประเทศรวมกว่า 250 ร้าน หรือจะแวะเติมพลัง ก็มีร้านอาหารเปิดบริการหลากหลายประเภท และบนชั้น 5 มี Ramen Stadium หรือบางคนจะเรียกว่าศูนย์อาหารที่ ชายเฉพาะราเมนก็ไม่ต่างกัน ใครชอบร้านไหนเลือกได้ตามสะดวก และเป็นอีกแหล่งที่มีฮากะตะราเมงให้ลองชิมกันด้วย

- **Marinoa City Outlet** ช้อปปิ้งมอลล์ริมทะเลแห่งใหญ่ที่ตั้งอยู่ทางทิศตะวันออกของเมืองฮากะตะ ส่วนใหญ่จะเป็นแบรนด์ท้องถิ่น แต่ก็มีแบรนด์อินเตอร์บางส่วน เช่น Coach, Gap, Beams, Wacoal, Triumph ช้อปจะมีทั้งที่เป็นเอาท์เล็ต และเป็นช้อปธรรมดา ซึ่งส่วนใหญ่เน้นแฟชันดีไซน์ ทั้งรองเท้า กระเป๋า เสื้อผ้า ชุดกีฬา นอกจากนี้ยังมีเครื่องใช้ และของตกแต่งบ้าน ของใช้สำหรับเด็ก และ Game Zone และนอกจากนี้ยังมีเครื่องเล่นชิงช้าสวรรค์ไว้คอยให้บริการอีกด้วย



- **Tenjin Underground Shopping Mall** อยู่ใต้ดินสถานี Tenjin ถือว่าเป็นแหล่งช้อปปิ้งใหญ่ที่มีร้านค้าให้เลือกช้อปกันอย่างจุใจมากกว่าร้อยร้าน แบ่งเป็นบล็อกๆ ตั้งเรียงรายซ้าย-ขวาตลอดทางเดินความยาวกว่า 600 เมตร บรรยากาศโดยรวม และบรรดาร้านรวงต่างๆ ตกแต่งร้านกันอย่างน่ารัก ดูดี มีกลิ่นอายสไตล์ยุโรปในยุคศตวรรษที่ 19 สินค้าส่วนใหญ่เป็นแบรนด์ท้องถิ่นที่สร้างสรรค์ขึ้นมาเอง เหมาะกับวัยรุ่น และวัยทำงานโดยเฉพาะเสื้อผ้าแฟชั่น เครื่องแต่งกาย เครื่องประดับมากมาย

RJ-FD002

- ถนนช้อปปิ้ง **Hakata Kawabata** ถนนช้อปปิ้งแบบมุงหลังคาที่เก่าแก่ที่สุดของฮากะตะ ที่ช้อปปิ้งที่นี่จะเล็กกว่าที่อื่น ตลอดทั้งสองข้างทางเดินยาว 400 เมตร เต็มไปด้วยร้านค้ากว่าร้อยร้าน สินค้าก็มีเลือกซื้อมากมายประเภททั้งเสื้อผ้า ของกิน ของใช้ ส่วนใหญ่จะเป็นสินค้าทั่ว ๆ ไป ที่เด็ดของที่นี่คือร้านที่มีสินค้าจากเต้าหู้ มีทั้งมาสกเต้าหู้ที่ขึ้นชื่อของที่นี่ และผลิตภัณฑ์น้ำเต้าหู้แท้ ๆ ของฟุกุโอกะที่ต้องลอง

- ย่านชุกชุมขายอาหารสไตล์ยาไตริมแม่น้ำ (**Yatai Food Stall**) รถเข็นขายอาหารหรือที่เรียกกันว่า ยาไต (Yatai) เป็นหนึ่งในของขึ้นชื่อของเมืองฟุกุโอกะ โดยทั่ว ๆ ไปร้านแบบยาไตมักจะมีที่นั่งได้แค่ 6-10 ที่นั่งเท่านั้น ซึ่งมักจะขายอาหารที่สามารถกินได้เร็ว ๆ แต่อยู่ท้องทั่วทั้งเมืองฟุกุโอกะจะมีอยู่ประมาณ 150 ร้าน แต่บริเวณที่น่าสนใจที่สุดจนปัจจุบันกลายเป็นหนึ่งในแหล่งท่องเที่ยวของเมืองไปแล้ว ก็คือแถวตอนใต้ของเกาะนาคาสึ (Nakasu Island) ที่อยู่กลางเมืองฟุกุโอกะ เพราะจะมีร้านอาหารแบบยาไตรวมกันอยู่ประมาณ 10 ร้าน ตลอดทางเดินริมน้ำที่ได้บรรยากาศดีมากมาย



***** อีสาระอาหารกลางวัน และอาหารเย็น เพื่อให้ท่านได้ใช้เวลาตามอัธยาศัย *****

ที่พัก

Hotel Monte Hermana Fukuoka หรือเทียบเท่าระดับเดียวกัน

RJ-FD002

วันที่
5

สนามบินนานาชาติฟุกุโอกะ-สนามบินนานาชาติดอนเมือง (กรุงเทพฯ)



บริการอาหารเช้า ณ โรงแรม (5)

ได้เวลาอันสมควรนำท่านเดินทางสู่ สนามบินฟุกุโอกะ...

10.00 น.

ออกเดินทางกลับสู่ กรุงเทพฯ ประเทศไทย โดยสายการบิน AIR ASIA (FD) เที่ยวบินที่ **FD 237**



ใช้เวลาบินประมาณ 5 ชั่วโมง 45 นาที



บริการอาหาร และเครื่องสัมภาระ

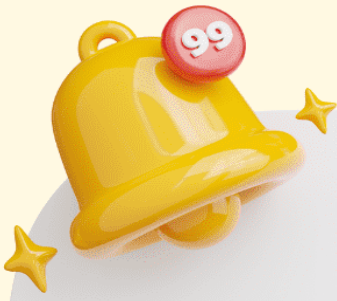
13.45 น.

คณะเดินทางถึง สนามบินดอนเมือง กรุงเทพฯ โดยสวัสดิภาพและความประทับใจ...



สำหรับลูกค้าท่านที่ไม่ต้องการใช้ตัวเครื่องบิน (JOIN LAND)

หักออกจากราคาทัวร์ **7,000.-/ท่าน**



ข้อควรรู้

กรุณาศึกษารายละเอียดทั้งหมดก่อนทำการจอง เพื่อความถูกต้อง และ ความเข้าใจตรงกันระหว่างท่านลูกค้า และบริษัทฯ เมื่อท่านตกลงชำระเงินมัดจำ หรือ ค่าทัวร์ทั้งหมดกับทางบริษัทฯแล้ว ทางบริษัทฯ จะถือว่าท่าน ได้ยอมรับเงื่อนไขข้อตกลงต่างๆทั้งหมด



****ท่านใดมีเที่ยวบินภายในประเทศ ให้ท่านจองเป็นสายการบิน แอร์เอเชีย เท่านั้น****

ทั้งนี้หากสายการบิน หรือเที่ยวบินหลักเกิดการล่าช้า ทางบริษัทฯจะพิจารณาชดเชยค่าเสียหาย เฉพาะในส่วนสายการบินภายในประเทศ ที่เป็นสายการบินเครือข่ายกันกับเที่ยวบินหลักเท่านั้น นอกเหนือจากสายการบินที่ทางบริษัทฯ แจ้ง ขอสงวนสิทธิ์ในการไม่รับผิดชอบ และพิจารณาทุกๆ กรณี เนื่องจากทางบริษัทฯ ได้จำหน่ายโปรแกรมทัวร์ที่เริ่มเดินทางจาก สนามบินสุวรรณภูมิ ไม่นับรวม การเดินทางจากสนามบินอื่นๆและให้แจ้งต่อพนักงานขายล่วงหน้า ก่อนทำการซื้อบัตรโดยสาร ภายในประเทศทุกครั้ง เนื่องจากต้องได้รับการยืนยันเที่ยวบินหลัก และ กรุ๊ปคอนเฟิร์ม

****เพื่อประโยชน์ของตัวท่านเอง ****



บริษัทฯ ขอสงวนสิทธิ์ รายการทัวร์สามารถเปลี่ยนแปลงได้ตามความเหมาะสม

เนื่องจากสภาวะอากาศ , การระบาดของโรคติดต่อ, การเมือง , สายการบิน เป็นต้น
โดยมีต้องแจ้งให้ทราบล่วงหน้า

การบริการของรถบัสนำเที่ยวญี่ปุ่น ตามกฎหมายของประเทศญี่ปุ่น
สามารถให้บริการได้วันละ 10 ชั่วโมง มีอาจเพิ่มเวลาได้ โดยมีคนขับรถ และ คนขับจะเป็นผู้บริหารเวลา ตามความเหมาะสม ทั้งนี้ขึ้นอยู่กับสภาพการจราจรในวันเดินทางนั้นๆ เป็นหลัก จึงขอสงวนสิทธิ์ในการปรับเปลี่ยนเวลาท่องเที่ยว ตามสถานที่ในโปรแกรมการเดินทาง



อัตราค่าบริการ ? รวมอะไรบ้าง



**ค่าตัวเครื่องบิน
ขาไป - ขากลับ**
(ตามรายการระบุ รวมถึงค่าภาษี
สนามบิน และ ค่าภาษีน้ำมัน)



**ค่ารถโค้ช
ปรับอากาศ
ตามรายการที่ระบุ**



**โรงแรมที่พักตามระบุ
หรือ เกียบเต่า**
(พัก 2-3 ท่าน/ห้อง)



**ค่าธรรมเนียม
เข้าชมสถานที่ต่างๆ
ตามรายการที่ระบุ**



**ภาษีมูลค่าเพิ่ม 7%
ภาษีหัก ณ ที่จ่าย 3%**
(คิดเฉพาะค่าบริการ)



**ค่าอาหาร
ตามรายการที่ระบุ**



**ค่าเบี้ยประกัน
อุบัติเหตุในระหว่างการเดินทาง
ท่องเที่ยวต่างประเทศ**
วงเงินประกันท่านละ 500,000 บาท
(ไม่ครอบคลุมถึงสุขภาพ อาหารเจ็บป่วย หรือโรคประจำตัว)
กรณีเสียชีวิตจากอุบัติเหตุระหว่างการเดินทางท่องเที่ยว
วงเงินประกันท่านละ 1,000,000 บาท (เงื่อนไขตามกรมธรรม์)





อัตราค่าบริการ ไม่รวมรวมอะไรบ้าง ?



ค่าใช้จ่ายส่วนตัว ของผู้เดินทาง

- ค่าหนังสือเดินทาง
- ค่าโทรศัพท์
- ค่าอาหาร เครื่องดื่ม
- ค่าซักรีด
- ค่ามีนิบาร์ในห้อง
- และค่าพาหนะต่างๆ ที่มีระบุในรายการ



ค่าธรรมเนียมวีซ่า เข้าประเทศญี่ปุ่น

กรณีประกาศให้กลับมายื่นร้องขอวีซ่าอีกครั้ง
(เนื่องจากทางญี่ปุ่นได้ประกาศยกเว้นการยื่นวีซ่า
เข้าประเทศญี่ปุ่นให้กับคนไทย สำหรับผู้ที่ประสงค์
พำนักระยะสั้นในประเทศญี่ปุ่นไม่เกิน 15 วัน)

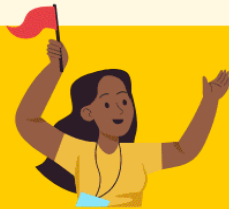
หากในภายหลังทางรัฐบาลญี่ปุ่นประกาศให้ยื่นวีซ่าตามเดิม
ผู้เดินทางจะต้องจ่ายเพิ่ม 2,000 บาท สำหรับการยื่นร้องขอวีซ่า



ค่าธรรมเนียมกระเป๋า
สัมภาระที่มีน้ำหนักเกินกว่า
ที่สายการบินนั้นๆ กำหนด
หรือ สัมภาระใหญ่เกิน
ขนาดมาตรฐาน



ค่าภาษีน้ำมัน
ที่ทางสายการบินเรียกเก็บเพิ่ม
ในภายหลังจากทางบริษัทฯ
ได้ออกตัวเครื่องบินไปแล้ว



**ค่ามัคคุเทศก์และ
หัวหน้าทัวร์**
ที่คอยอำนวยความสะดวก
ตลอดการเดินทาง



ค่าทิปมัคคุเทศก์ คนขับรถ 1,500 บาท/ท่าน/ทริป



เดินทางขั้นต่ำ 30 ท่าน หากต่ำกว่ากำหนด กรุ๊ปจะไม่สามารถเดินทางได้
หากผู้เดินทางทุกท่านยินดีที่จะชำระค่าบริการเพิ่มเพื่อให้คณะเดินทางได้ ทางเรายินดีที่จะประสาน
งานในการเดินทางตามประสงค์ให้ท่านต่อไป ทางบริษัทฯ ขอสงวนสิทธิ์ในการงดออกเดินทาง
และเลื่อนการเดินทางไปในวันอื่นต่อไป โดยทางบริษัทฯ จะแจ้งให้ท่านทราบล่วงหน้า



เงื่อนไขที่ควรรู้



1

เงื่อนไขการจอง และ การชำระเงิน

(เฉพาะการสงจอยทัวร์เท่านั้น ไม่รวมการตัดกรุ๊ป หรือกรุ๊ปเหมา)



มัดจำท่านละ 15,000 บาท

ภายหลังจากที่ท่านได้รับอินวอยซ์การจอง 1 วัน
กรณีลูกค้าทำการจองน้อยกว่าวันเดินทาง 30 วัน ทางบริษัทฯ ขอสงวนสิทธิ์ในการเก็บ
ค่าทัวร์เต็มจำนวนทันทีในวันจองท่านั้น



ส่วนที่เหลือ ชำระก่อนวันเดินทาง 30 วัน (นับรวมวันเสาร์ และอาทิตย์)

- หากไม่ชำระมัดจำตามที่กำหนด ขออนุญาตตัดที่นั่งให้ลูกค้าท่านอื่นที่รออยู่
- หากชำระไม่ครบตามจำนวน บริษัทฯ ถือว่าท่านยกเลิกการเดินทางโดยอัตโนมัติโดยไม่มีเงื่อนไข
- เมื่อท่านชำระเงินไม่ว่าจะทั้งหมด หรือบางส่วน ทางบริษัทฯ ถือว่าท่านได้ยอมรับเงื่อนไขและข้อตกลงต่างๆที่ได้ระบุไว้ทั้งหมดนี้แล้ว



หากชำระเงินในแต่ละส่วนแล้ว โปรดส่งสำเนาการโอนเงิน พร้อมระบุชื่อพนักงานขาย
มาทางอีเมล หรือ แนบสลิปผ่านระบบจองที่นั้งออนไลน์ของทางบริษัทฯ

1.1 เงื่อนไขยกเลิกการจอง (เฉพาะการสงจอยทัวร์เท่านั้น ไม่รวมการตัดกรุ๊ป หรือกรุ๊ปเหมา)

- ยกเลิกก่อนการเดินทางไม่น้อยกว่า 30 วัน คืนเงินบางส่วน (หักจากค่าใช้จ่ายที่เกิดขึ้นจริงแล้ว เช่น ค่ามัดจำบัตรโดยสารเครื่องบิน และมัดจำค่าบริการโรงแรม, รถโค้ช ร้านอาหาร จากทางต่างประเทศ)
- ยกเลิกก่อนการเดินทางน้อยกว่า 30 วัน คืนเงินค่าทัวร์ 50% (จากราคาทัวร์ที่ซื้อ)
- ยกเลิกก่อนการเดินทางน้อยกว่า 15 วัน ไม่สามารถคืนเงินได้ / สามารถเปลี่ยนแปลงผู้เดินทางได้ (เปลี่ยนชื่อ) ต้องแจ้งให้บริษัทฯ ทราบล่วงหน้าอย่างน้อย 7 วัน

1.2 เงื่อนไขยกเลิกการจอง / เดินทางวันหยุด หรือเทศกาล และ โปรแกรมที่เดินทางด้วยเที่ยวบินพิเศษ Charter Flight

- กรุ๊ปที่เดินทาง **ในช่วงวันหยุด หรือเทศกาล** ที่ต้องการันตีค่าบัตรโดยสารทั้งหมด และที่นั่งกับสายการบิน หรือกรุ๊ปที่มีการการันตีค่าที่พักทั้งหมด และอื่นๆโดยตรง หรือโดยการผ่านตัวแทนในประเทศหรือต่างประเทศ และไม่อาจขอคืนเงินได้ **รวมถึงเที่ยวบินพิเศษ CHARTER FLIGHT** ขอสงวนสิทธิ์ไม่มีการคืนเงินทุกกรณี ทั้งมัดจำหรือค่าทัวร์ทั้งหมด เนื่องจากเป็นการเหมาจ่ายในเที่ยวบิน และโปรแกรมนั้นๆ **ซึ่งไม่สามารถใช้เงื่อนไขยกเลิกการจองร่วมกับข้อที่ 1.1 ได้**

2 เชื้อนโงการจอง และการชำระเงิน *เฉพาะการตัดกรู๊ป หรือกรู๊ปเหมา
ซึ่งเป็นข้อตกลงระหว่าง บริษัททัวร์ ผู้ขาย และ บริษัททัวร์ผู้ซื้อ เท่านั้น



มัดจำท่านละ 15,000 บาท หลังจากที่ได้รับอินวอยซ์การจอง 1 วัน
(กรณีลูกค้าทำการจองน้อยกว่าวันเดินทาง 30 วัน ทางบริษัทฯ ขอสงวนสิทธิ์ในการเก็บค่าทัวร์
เต็มจำนวนทันทีในวันจองเท่านั้น)



ส่วนที่เหลือ ชำระก่อนวันเดินทาง 35 วัน
(นับรวมวันเสาร์ และอาทิตย์)



หากไม่ชำระมัดจำตามที่กำหนด
ขออนุญาตตัดที่นั้งให้ลูกค้าท่านอื่นที่รออยู่



หากชำระไม่ครบตามจำนวน
บริษัทฯ ถือว่าท่านยกเลิกการเดินทาง
โดยอัตโนมัติโดยไม่มีเชื้อนโง



เมื่อท่านชำระเงิน ไม่ว่าจะทั้งหมด
หรือ บางส่วน
ทางบริษัทฯ ถือว่าท่านได้ยอมรับเชื้อนโง
และ ข้อตกลงต่างๆที่ได้ระบุไว้ทั้งหมดนี้แล้ว

2.1 เชื้อนโงยกเลิกการจอง

- ยกเลิกก่อนการเดินทางไม่น้อยกว่า 45 วัน คืนเงินเต็มจำนวน
- ยกเลิกก่อนการเดินทางน้อยกว่า 45 วัน คืนเงินบางส่วน (หักจากค่าใช้จ่ายที่เกิดขึ้นจริงแล้ว เช่น ค่ามัดจำบัตรโดยสารเครื่องบิน และมัดจำค่าบริการโรงแรม, รถโค้ช, ร้านอาหาร จากทางต่างประเทศ)
- ยกเลิกก่อนการเดินทางน้อยกว่า 30 วัน ไม่สามารถคืนเงินได้

2.2 เชื้อนโงยกเลิกการจอง / เดินทางวันหยุด หรือเทศกาล และโปรแกรมที่เดินทางด้วยเที่ยวบินพิเศษ Charter Flight

- กรู๊ปที่เดินทาง ใน **ช่วงวันหยุด หรือเทศกาล** ที่ต้องการันตีค่าบัตรโดยสารทั้งหมด และ ที่นั้งกับสายการบิน หรือกรู๊ปที่มีการการันตีค่าบริการที่พัก ทั้งหมด และอื่นๆโดยตรง หรือโดยการผ่านตัวแทนในประเทศ หรือ ต่างประเทศ และไม่อาจขอคืนเงินได้ รวมถึง **เที่ยวบินพิเศษ CHARTER FLIGHT** ขอสงวนสิทธิ์ไม่มีการคืนเงินทุกกรณี ทั้งมัดจำ หรือ ค่าทัวร์ทั้งหมด เนื่องจากการเหมาจ่ายในเที่ยวบิน และโปรแกรมนั้นๆ **ซึ่งไม่สามารถใช้เชื้อนโงยกเลิกการจองร่วมกับข้อที่ 2.1 ได้**

3

เงื่อนไขกรณีเกิดภัยพิบัติ

ไม่ว่ากรณีใดๆ หากเกิดภัยพิบัติตามธรรมชาติ หรือ ภัยพิบัติอื่นไม่สามารถคาดการณ์ล่วงหน้าได้



เช่น พายุไต้ฝุ่น แผ่นดินไหว สึนามิ หรือโรคระบาด
ในประเทศ หรือ นอกประเทศ หรือเมืองที่ท่านเดินทางไป

ลูกค้าไม่สามารถที่จะนำเหตุการณ์ดังกล่าวมาขอยกเลิก หรือ ขอเงินคืนได้ และ บริษัทฯ จะไม่คืนเงินใดๆ ทั้งสิ้น แต่จะขอสงวนสิทธิ์ในการพิจารณาเลื่อนการเดินทางออกไปได้ตามที่บริษัทฯ ได้แจ้ง
จนกว่าภัยพิบัตินั้นจะสิ้นสุดลง



i

โปรดตรวจสอบ Passport

จะต้องมีอายุคงเหลือ ณ วันเดินทางมากกว่า 6 เดือนขึ้นไป และ เหลือหน้ากระดาษอย่างต่ำ 2 หน้า หากไม่มั่นใจโปรดสอบถาม

! หมายเหตุ

กรณีที่กองตรวจคนเข้าเมืองทั้งกรุงเทพฯ และในต่างประเทศ ปฏิเสธมิให้เดินทางออก หรือ เข้าประเทศที่ระบุไว้ในรายการเดินทาง บริษัทฯ ขอสงวนสิทธิ์ที่จะไม่คืนค่าตัวรไม่ว่ากรณีใดๆ ทั้งสิ้น รวมถึงเมื่อท่านออกเดินทางไปกับคณะแล้ว ถ้าท่านงดการใช้บริการรายการใดรายการหนึ่ง หรือไม่เดินทางพร้อมคณะ ถือว่าท่านสละสิทธิ์ไม่อาจเรียกร้องค่าบริการคืน ไม่ว่ากรณีใดๆ ทั้งสิ้น



ข้อมูลเพิ่มเติม : ตัวเครื่องบิน และ ที่นั่ง

- ในการเดินทางเป็นหมู่คณะ ผู้โดยสารจะต้องเดินทางไป-กลับพร้อมกัน ไม่สามารถเลื่อนวันเดินทางกลับได้
- การจัดที่นั่งของกรุ๊ปเป็นไปโดยสายการบินเป็นผู้กำหนด ซึ่งทางบริษัทฯ ไม่สามารถเข้าไปแทรกแซงได้
- กรณี ยกเลิกการเดินทาง บัตรโดยสารไม่สามารถยกเลิก หรือคืนเงินบางส่วนได้



ข้อมูลเพิ่มเติม : โรงแรมที่พัก

- เนื่องจากตารางวางแผนแบบห้องพักของแต่ละโรงแรมแตกต่างกัน จึงอาจทำให้ห้องพักแบบ ห้องเดี่ยว (Single) และห้องคู่ (Twin / Double) และ ห้องพักแบบ 3 ท่าน / 3 เตียง (Triple Room) ห้องพักอาจจะไม่ติดกัน
- กรณีมีงานจัดประชุมนานาชาติ (Trade Fair) เป็นผลให้ค่าโรงแรมสูงขึ้นมาก และห้องพักในเมืองเต็ม บริษัทฯ ขอสงวนสิทธิ์ในการปรับเปลี่ยน หรือย้ายเมืองเพื่อให้เกิดความเหมาะสม



ข้อมูลเพิ่มเติม : สัมภาระ และ ค่าพนักงานยกกระเป๋า (Porter)

- สำหรับน้ำหนักของสัมภาระที่ทางสายการบินอนุญาตให้บรรทุกใต้ท้องเครื่องบิน คือ 20 กิโลกรัม (สำหรับผู้โดยสารชั้นประหยัด / Economy Class Passenger) การเรียกค่าธรรมเนียมเพิ่มเป็นสิทธิ์ของสายการบินที่ท่านไม่อาจปฏิเสธได้ (ท่านต้องชำระในส่วนที่โดนเรียกเก็บเพิ่ม)



สำหรับกระเป๋าสัมภาระของผู้โดยสาร (ยกเว้นการก) สามารถนำสัมภาระพกพาขึ้นเครื่องได้ไม่เกิน 2 ชั้น ได้แก่ กระเป๋าสัมภาระ 1 ชั้น หรือกระเป๋าใส่คอมพิวเตอร์ หรือกระเป๋าถือ หรือกระเป๋าขนาดเล็กอีก 1 ชั้น ต้องมีขนาดไม่เกิน 56 ซม.(สูง)x36 ซม.(กว้าง)x 23 ซม.(หนา) ต้องสามารถจัดเก็บไว้ในช่องเก็บสัมภาระเหนือศีรษะภายในห้องโดยสารได้



กรณีที่ต้องมีบินด้วยสายการบินภายในประเทศ น้ำหนักของกระเป๋า อาจจะถูกกำหนดให้ต่ำกว่ามาตรฐานได้ ทั้งนี้ขึ้นอยู่กับข้อกำหนดของแต่ละสายการบิน ทางบริษัทฯ ขอสงวนสิทธิ์ไม่รับภาระส่วนของค่าใช้จ่ายที่สัมภาระน้ำหนักเกิน (ท่านต้องชำระในส่วนที่โดนเรียกเก็บเพิ่ม)



**ทางบริษัทฯ ไม่รับผิดชอบกรณีเกิดการสูญเสี่ย สูญหายของกระเป๋า และ สัมภาระของผู้โดยสารทุกกรณี
หมายเหตุ... (สำคัญมาก!!! ผู้โดยสารควรรับทราบก่อนการเดินทาง)**

1

รายการอาจมีการเปลี่ยนแปลงตามความเหมาะสม

เนื่องจาก การยกเลิกเที่ยวบิน ความล่าช้าของสายการบิน โรงแรม ที่พัก การจราจร เหตุการณ์ทางการเมือง การนัดหยุดงาน การก่อจลาจล อุบัติเหตุ สภาพอากาศ ภัยธรรมชาติ ว่างภัย อัคคีภัย โรคระบาด ในประเทศ หรือนอกประเทศ หรือเมืองที่ท่านเดินทางไป หรือ ไม่ว่าจะด้วยสาเหตุใดๆ ก็ตาม **(ซึ่งเป็นเหตุการณ์ที่นอกเหนือการควบคุมจากทางบริษัทฯ)** โดยทางบริษัทฯ จะคำนึงถึงความปลอดภัยของลูกค้าเป็นสำคัญ

2

หากท่านยกเลิกทัวร์

เนื่องจากเหตุการณ์ความไม่สงบทางการเมือง สายการบิน สภาพอากาศ ภัยธรรมชาติ ว่างภัย อัคคีภัย โรคระบาด ในประเทศ หรือนอกประเทศ หรือเมืองที่ท่านเดินทางไป แต่สายการบิน หรือในส่วนของบริการทางประเทศที่ท่านเดินทางท่องเที่ยว ยังคงให้บริการอยู่เป็นปกติ ทางบริษัทฯ ขอสงวนสิทธิ์ในการไม่คืนค่าทัวร์ทั้งหมด หรือบางส่วนให้กับท่าน

3

หากในวันเดินทาง สถานที่ท่องเที่ยวใดที่ไม่สามารถเข้าชมได้

สถานที่ท่องเที่ยวใดที่ไม่สามารถเข้าชมได้ ไม่ว่าจะด้วยสาเหตุใดก็ตาม **ทางบริษัทฯ จะหาสถานที่ท่องเที่ยวใหม่ทดแทน หรือคืนค่าใช้จ่ายบางส่วนนั้นให้**

4

บริษัทฯ จะไม่รับผิดชอบและขอสงวนสิทธิ์ในการไม่คืนค่าทัวร์ทั้งหมด หรือ บางส่วนให้กับท่าน ในกรณีดังนี้

- กรณีที่กองตรวจคนเข้าเมือง ห้ามผู้เดินทาง เดินทาง เนื่องจากมีสิ่งผิดกฎหมาย หรือสิ่งของห้ามนำเข้าประเทศ **เอกสารเดินทางไม่ถูกต้อง** หรือความประพฤติส่อไปในทางเสื่อมเสียด้วยเหตุผลใดๆ ก็ตามที่ทางกองตรวจคนเข้าเมืองห้ามเดินทาง
- กรณีที่สถานทูตงดออกวีซ่า อันสืบเนื่องมาจากตัวผู้โดยสารเอง
- กรณีที่กองตรวจคนเข้าเมืองของประเทศไทยงดออกเอกสารเข้าเมือง ให้กับชาวต่างชาติ หรือ คนต่างด้าวที่พำนักอยู่ในประเทศไทย



จากมาตรการยกเว้นวีซ่าเข้าประเทศญี่ปุ่นให้กับคนไทย

ผู้ที่ประสงค์จะพำนักระยะสั้น ในประเทศญี่ปุ่นไม่เกิน 15 วัน ไม่ว่าจะด้วยวัตถุประสงค์ เพื่อการท่องเที่ยว เยี่ยมญาติ หรือธุรกิจ จะต้องยื่นเอกสารในขั้นตอนการตรวจเข้าเมือง เพื่อยืนยันการมีคุณสมบัติ การเข้าประเทศญี่ปุ่น ดังต่อไปนี้

1. ตัวเครื่องบินขออกจากประเทศญี่ปุ่น (ทางบริษัทฯ จัดการให้)
2. สิ่งที่ยืนยันว่าท่านสามารถรับผิดชอบค่าใช้จ่ายที่อาจเกิดขึ้นในระหว่างที่พำนักในประเทศญี่ปุ่นได้ (เช่น เงินสด บัตรเครดิต เป็นต้น)
3. ชื่อ ที่อยู่ และหมายเลขติดต่อในระหว่างที่พำนักในประเทศญี่ปุ่น (ทางบริษัทฯ จัดการให้)
4. กำหนดการเดินทางระหว่างที่พำนักในประเทศญี่ปุ่น (ทางบริษัทฯ จัดการให้)

• คุณสมบัติการเข้าประเทศญี่ปุ่น

(สำหรับกรณีการเข้าประเทศญี่ปุ่นด้วยมาตรการยกเว้นวีซ่า)

1. หนังสือเดินทางต้องมีอายุการใช้งานเหลืออยู่ ไม่ต่ำกว่า 6 เดือน
2. กิจกรรมใดๆ ที่จะกระทำในประเทศญี่ปุ่นจะต้องไม่เป็นสิ่งที่ขัดต่อกฎหมายและเข้าข่ายคุณสมบัติ การพำนักระยะสั้น
3. ในขั้นตอนการขอเข้าประเทศ จะต้องระบุระยะเวลาการพำนักไม่เกิน 15 วัน
4. เป็นผู้ที่ไม่มีประวัติการถูกส่งตัวกลับจากประเทศญี่ปุ่น มิได้อยู่ในระยะเวลาของการถูกปฏิเสธไม่ให้เข้าประเทศ และ ไม่เข้าข่ายคุณสมบัติที่จะถูกปฏิเสธไม่ให้เข้าประเทศ



หมายเหตุ : กรุณาอ่านศึกษารายละเอียดทั้งหมดก่อนทำการจอง เพื่อความถูกต้อง และ ความเข้าใจตรงกันระหว่างท่านลูกค้า และบริษัท

1

บริษัทฯ ขอสงวนสิทธิ์ที่จะเลื่อนการเดินทาง หรือ ปรับราคาค่าบริการขึ้น ในกรณีที่ผู้ร่วมคณะไม่ถึง 30 ท่าน

2

ขอสงวนสิทธิ์การเก็บค่าน้ำมันและภาษีสนามบินทุกแห่งเพิ่ม หากสายการบินมีการปรับขึ้นก่อนวันเดินทาง

3

บริษัทฯ ขอสงวนสิทธิ์ในการเปลี่ยนแปลงวันบิน โดยมีต้องแจ้ง ให้ทราบล่วงหน้า อันเนื่องจากสาเหตุต่างๆ

4

บริษัทฯ จะไม่รับผิดชอบใดๆ ทั้งสิ้น หากเกิดกรณีความล่าช้าจากสายการบิน การยกเลิกบิน การประท้วง การนัดหยุดงาน การก่อการจลาจล ภัยธรรมชาติ การนำสิ่งของผิดกฎหมาย ซึ่งอยู่นอกเหนือความรับผิดชอบของบริษัทฯ

- 5 บริษัทฯ จะไม่รับผิดชอบใดๆ ทั้งสิ้น หากเกิดสิ่งของสูญหาย อันเนื่องเกิดจากความประมาทของท่าน เกิดจากการโจรกรรม และอุบัติเหตุจากความประมาทของนักท่องเที่ยวเอง
- 6 เมื่อท่านตกลงชำระเงินมัดจำหรือค่าทัวร์ทั้งหมดกับทางบริษัทฯแล้ว ทางบริษัทฯ จะถือว่าท่านได้ยอมรับเงื่อนไขข้อตกลงต่างๆ ทั้งหมด
- 7 รายการนี้เป็นเพียงข้อเสนอที่ควรได้รับการยืนยันจากบริษัทฯ อีกครั้งหนึ่ง หลังจากได้สำรองโรงแรมที่พักในต่างประเทศเรียบร้อยแล้ว โดยโรงแรมจัดในระดับใกล้เคียงกัน ซึ่งอาจจะปรับเปลี่ยนตามที่ระบุในโปรแกรม
- 8 การจัดการเรื่องห้องพัก เป็นสิทธิของโรงแรมในการจัดห้องให้กับกรุ๊ป ที่เข้าพัก โดยมีห้องพักสำหรับผู้สูบบุหรี่ / ปลอดบุหรี่ได้ โดยอาจจะขอเปลี่ยนห้องได้ตามความประสงค์ของผู้ที่พัก ทั้งนี้ขึ้นอยู่กับความพร้อมให้บริการของโรงแรม และไม่สามารถรับประกันได้
- 9 กรณีผู้เดินทางต้องการความช่วยเหลือเป็นพิเศษ อาทิเช่น ใช้วีลแชร์ กรุณาแจ้งบริษัทฯ อย่างน้อย 7 วันก่อนการเดินทาง มิฉะนั้นบริษัทฯ ไม่สามารถจัดการล่วงหน้าให้ได้
- 10 มัคคุเทศก์ พนักงาน และตัวแทนของผู้จัด ไม่มีสิทธิในการให้คำสัญญาใดๆ ทั้งสิ้นแทนผู้จัด นอกจากมีเอกสารลงนามโดยผู้มีอำนาจของผู้จัดกำกับเท่านั้น
- 11 ผู้จัดจะไม่รับผิดชอบ และไม่สามารถคืนค่าใช้จ่ายต่างๆ ได้เนื่องจากการเป็นการเหมาจ่ายกับตัวแทนต่างๆ ในกรณีที่ผู้เดินทางไม่ผ่านการพิจารณาในการตรวจคนเข้าเมือง-ออกเมือง ไม่ว่าจะเป็นกองตรวจคนเข้าเมือง หรือ กรมแรงงานของทุกประเทศในรายการท่องเที่ยว อันเนื่องมาจากการกระทำที่ส่อไปในทางผิดกฎหมาย การหลบหนี เข้าออกเมือง เอกสารเดินทางไม่ถูกต้อง หรือการถูกปฏิเสธในกรณีอื่นๆ
- 12 กรณีต้องการพักแบบ 3 ท่าน ต่อห้องหรือห้องแบบ 3 เตียง Triple โรงแรมมีห้อง Triple ไม่เพียงพอ ขอสงวนสิทธิในการจัดห้องให้เป็นแบบแยก 2 ห้อง คือ 1 ห้องพักรู้นุ่ และ 1 ห้องพักเดี่ยว โดยไม่ค่าใช้จ่ายเพิ่ม

13

สภาพการจราจรในช่วงวันเดินทางตรงกับวันหยุดเทศกาลของญี่ปุ่น หรือ วันเสาร์อาทิตย์ รถอาจจะติด อาจทำให้เวลาในการท่องเที่ยว และ ซ่อมปังแต่ละสถานที่น้อยลง โดยเป็นดุลยพินิจของมัคคุเทศก์ และคนขับรถ ในการบริหารเวลา ซึ่งอาจจะขอความร่วมมือจากผู้เดินทางในบางครั้ง ที่ต้องเร่งรีบ เพื่อให้ได้ท่องเที่ยวตามโปรแกรม

14

บริการน้ำดื่มทำวันละ 1ขวด ต่อคน /ต่อวัน เริ่มในวันที่ 2 ของการเดินทาง ถึงวันที่ ... ของการเดินทาง

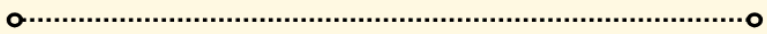
15

บริการน้ำดื่มทำวันละ 1ขวด ต่อคน /ต่อวัน เริ่มในวันที่ 2 ของการเดินทาง ถึงวันที่ ... ของการเดินทาง

16

การบริการของรถบัสนำเที่ยวญี่ปุ่น ตามกฎหมายของประเทศญี่ปุ่น สามารถให้บริการวันละ 10 ชั่วโมง ในวันนั้นๆ มีอาจเพิ่มเวลาได้ โดยมัคคุเทศก์ และ คนขับจะเป็นผู้บริหารเวลาตามความเหมาะสม ทั้งนี้ขึ้นอยู่กับสภาพการจราจร ในวันเดินทางนั้นๆเป็นหลัก จึงขอสงวนสิทธิ์ในการปรับเปลี่ยนเวลาท่องเที่ยว ตามสถานที่ในโปรแกรมการเดินทาง

ขอขอบพระคุณทุกท่านที่มอบความไว้วางใจให้กับเรา
ดูแลเรื่องการท่องเที่ยวและบริการ



RJ-FD002

Click เพื่อดูรายละเอียด

➤ คลิก เพื่อดูรายละเอียด Miracle Lounge-> <https://bit.ly/4chOXvk>



@Miracle Lounge
ลานจัสนามบิน
กิน+ดื่ม อาหาร ไวน์ เบียร์ ไม่อัน 2 ชั่วโมง

เริ่มต้น **800.-**
คอนเมือง

เริ่มต้น **950.-**
สุวรรณภูมิ

ราคานี้อาจมีการเปลี่ยนแปลง กรุณาอัปเดตกับเชลอีกครั้ง



Click หรือ Scan QR เพื่อดูรายละเอียด

- คลิก เพื่อดูรายละเอียด ประกันการเดินทาง -> <https://bit.ly/49WjoFV>
- คลิก เพื่อดูรายละเอียด Pocket Wi-Fi & Travel Sim -> <https://bit.ly/3x41LVW>
- คลิก เพื่อดูรายละเอียด Esim Travel -> <https://bit.ly/43gAhZm>

เตรียมพร้อม..ก่อนเดินทาง

จ่ายหลักร้อย..คุ้มครองหลักล้าน

ทำ“ประกัน”การเดินทาง

-  ทัวร์มีให้แต่...ประกันอุบัติเหตุ
-  แต่ไม่มีประกันสุขภาพ
-  ป่วยก็อาจเสียเงินเป็นล้าน





สามารถเข้ารับการรักษาทันที
มีไว้อุ่นใจ..ซื้อไว้ให้คนที่เรารัก

Pocket Wifi

- 1 เครื่อง แชนด์ได้สูงสุด 5 ก่าน
- เล่นเน็ต Unlimited









Esim Travel

- ไม่ต้องเปลี่ยนซิมให้ยุ่งยาก
- Scan QR ใช้ได้ทันที

จองล่วงหน้ากับเรา..ถูกกว่าแน่นอน

หากสนใจกรุณาติดต่อ

- สอบถามผ่าน Line กด -> <https://lin.ee/5nDHUO6>
- จดท้วงผ่าน FB inbox ก็ได้เช่นกัน -> <http://m.me/unithaitrip>
- หรือโทร 02-234-5936

UNITHAI TRIP การบริการทั้งหมดของเรา		
<p>Unithai-Care</p> <ul style="list-style-type: none"> • ร้องเรียนการให้บริการ • บริการไม่สุภาพ (ดี - ชม) 	<p>LINE @unithaicare</p> <p>☎ 02-234-5936 กด 7</p> <p>Scan Qr Add Line →</p>	
<p>Unithai Big Group</p> <ul style="list-style-type: none"> • จัดกรุ๊ปเหมา Private Group • ดุจงาน , สัมมนา , VIP Group 	<p>LINE @unithaibiggroup</p> <p>☎ 02-234-5936 กด 2</p> <p>☎ 091-154-9999 กด 2</p> <p>Scan Qr Add Line →</p>	
<p>Unithai Promotion</p> <ul style="list-style-type: none"> • ส่งโปรไฟไหม้ประจำวัน • ลดหนัก , ราคาดีที่สุดใน 	<p>LINE @unithaipromotion</p> <p>☎ 02-234-5936 กด 1</p> <p>☎ 091-154-9999 กด 1</p> <p>Scan Qr Add Line →</p>	
<p>UnithaiNorth</p> <ul style="list-style-type: none"> • รวมทัวร์บินตรงจากเชียงใหม่ • มีสาขาที่ “เชียงใหม่” 	<p>LINE @unithainorth</p> <p>☎ 088-055-5581</p> <p>☎ 088-055-5582</p> <p>Scan Qr Add Line →</p>	
<p>Unithai Ticket</p> <ul style="list-style-type: none"> • ตัวเครื่องบินทุกประเทศทั่วโลก • ผ่อนได้ 3-10 เดือน 	<p>LINE @proticket</p> <p>☎ 02-234-5936 กด 3</p> <p>☎ 091-154-9999 กด 3</p> <p>Scan Qr Add Line →</p>	
<p>Unithai Visa</p> <ul style="list-style-type: none"> • รับทำวีซ่าทั่วโลก • ไม่ซื้อทัวร์กับเราก็ทำได้ 	<p>LINE @unithaivisa</p> <p>☎ 02-234-5936 กด 4</p> <p>☎ 091-154-9999 กด 4</p> <p>Scan Qr Add Line →</p>	