



UNITHAI TRIP CO.LTD

UNITHAI TRAVEL CO.LTD

33/47 Wall Street Tower 11 Floor,  
Surawongse Road, Suriyawongse,  
Bangrak, Bangkok 10500

ใบอนุญาตเลขที่ 11/09822

QR-ADD LINE



☎ 02-234-5936

| LINE ID: @unithaitrip (อย่าลืมเติม @ นะคะ)

| 🌐 www.unithaitrip.com

**รหัสโปรแกรม : 39551** (กรุณาแจ้งรหัสโปรแกรมทุกครั้งก่อนจองทัวร์)

AJ 03\_5

# HAPPINESS TOKYO WONDER 5DAYS 3NIGHTS (FUJI ONSEN)



โรงแรมดีโตมาตรฐานมือออนเซ็น



เมนูอาหารบุฟเฟ่ต์นานาชาติและซาบูยักซ์



5 - 9 เม.ย 68



**55,900.-**



พระใหญ่แห่งเมืองคามาคุระ



วัดอาซากุสะ

อาเนดะ ◦ คามาคุระ ◦ เอโนะชิมะ ◦ ชิบูโอกะ ◦ โตเกียว

- สายการบินประจำชาติ Full Service มีอาหารร้อนเสิร์ฟทั้งไปและกลับ
- พักโรงแรมดีโตมาตรฐาน มือออนเซ็น 1 คืน ใกล้เคียงช้อปปิ้งย่านใจกลางเมือง
- ไม่พลาดเมนู เชื้ออาหารญี่ปุ่น , บุฟเฟ่ต์ซาบูยักซ์ , บิงย่างสโตนสญี่ปุ่น

📶 Wifi on bus

💧 บริการน้ำดื่ม

👤 10 คน ออกเดินทาง



AJ03\_5

# HAPPINESS TOKYO WONDER 5DAYS 3NIGHTS (FUJI ONSEN)

📍 ธานี: คามาคุระ เอโนะชิมะ ชิซุโอกะ โตเกียว



## ทำไม ต้องไปกับเรา ?

- สายการบินระดับชาติ
- โรงแรมทำเลดี ได้มาตรฐาน
- ครบ 10 ท่าน ออกเดินทางแน่นอน
- ราคารวมทุกอย่าง ไม่ต้องจ่ายเพิ่ม
- บริการน้ำดื่ม ทุกวัน
- ฟรี Wifi On Bus



## ไม่พลาดเมนูเด็ด!

- Kaiseki Set  
เช็ดอาหารญี่ปุ่น
- Yakiniku  
ปิ้งย่างสไตล์ญี่ปุ่น
- Buffet King Crab  
บุฟเฟ่ต์นานาชาติ และซาซิมิ

**JAL JAPAN AIRLINES**

JL 034 (22.05) ✈️ JL 034 (06.20) JL 707 (18.20) ✈️ JL 707 (23.00)

**BKK** (กรุงเทพฯ) → **HND** (ฮาโน) → **NRT** (นาริตะ) → **BKK** (กรุงเทพฯ)

6.05 ชั่วโมง | 6.15 ชั่วโมง

พิเศษยิ่งกว่า  
พักโรงแรม  
ออนเซ็น 1 คืน

**5 - 9 เมษายน 2568**

**55,900.-**

วันที่	โปรแกรมการเดินทาง	มื้ออาหาร			โรงแรม
		เช้า	กลางวัน	เย็น	
1	✈️ กรุงเทพฯ (22.05)				
2	สนามบิโงออนเซ็น - โดย JL034 (06.20) - คามาคุระ - พระใหญ่แห่งเมืองคามาคุระ - เกาะเอโนชิมะ - ศาลเจ้าเอโนชิมะ - ถนนเซ็นโซเก็นนากามิสะ - สวนเอโนะชิมะ ซามูเอล ค็อกกิง - Enoshima Sea Candle - ชิซุโอกะ - ออนเซ็น	-	✓	✓	Hotel Just One Fuji Oyama <a href="https://www.justone-fujioyama.jp/">https://www.justone-fujioyama.jp/</a> **โรงแรมออนเซ็น
3	ชิซุโอกะ - หมู่บ้านน้ำใสโอฮิโนะฮักโกะ - สวนโอฮิชิ ปาร์ค - โตเกียว - ซุปป์ย่านชินจูกุ	✓	✓	✓	Shinjuku Prince Hotel <a href="https://www.princehotels.co.jp/shinjuku/">https://www.princehotels.co.jp/shinjuku/</a> **โรงแรมใจกลางเมืองและย่านซัปโป
4	โตเกียว - ***อิสระ-ซัปโปใจกลางเมืองโตเกียว หรือซื้อทัวร์เสริมโตเกียวดิสนีย์แลนด์หรือทัวร์เสริมโตเกียวดิสนีย์ซี เดินทางโดยรถไฟ (ผู้ใหญ่ชำระเพิ่มท่านละ 3,000 บาท, เด็กชำระเพิ่มท่านละ 2,500 บาท )	✓	-	-	Shinjuku Prince Hotel <a href="https://www.princehotels.co.jp/shinjuku/">https://www.princehotels.co.jp/shinjuku/</a> **โรงแรมใจกลางเมืองและย่านซัปโป
5	โตเกียว - วัดอาซากุสะ - ห้างอิออน ✈️ สนามบินนาริตะ - กรุงเทพฯ โดย JL 707 (18.20-23.00)	✓	-	-	
		อาหารรวม 07 มื้อ			<b>สัญลักษณ์ หมายถึง</b> บุฟเฟ่ต์ญี่ปุ่น ออนเซ็น FREE WIFI HOTEL โทริดามิ รถไฟ โทริดามิ ช้อปปิ้ง โทริดามิ วิวสวย



<b>วันแรก</b>	<b>กรุงเทพฯ</b>
19.00 น.	คณะพร้อมกันที่ท่าอากาศยานสุวรรณภูมิ อาคารผู้โดยสารขาออกระหว่างประเทศ <b>ชั้น 4 เคาน์เตอร์สายการบินเจแปนแอร์ไลน์</b> เจ้าหน้าที่ทางบริษัทฯ คอยให้การต้อนรับดูแลด้านเอกสารและสัมภาระในการเดินทาง
22.05 น.	ออกเดินทางสู่ <b>สนามบินฮาเนดะ</b> เมืองโตเกียว โดย <b>สายการบินเจแปนแอร์ไลน์</b> เที่ยวบินที่ <b>JL034</b>

<b>วันที่สอง</b>	<b>สนามบินฮาเนดะ - คามาคุระ - พระใหญ่แห่งเมืองคามาคุระ - เกาะเอโนชิมะ - ศาลเจ้าเอโนชิมะ - ถนนเบนไซเท็นนากามิเสะ - สวนเอโนชิมะ ซามูเอล ค็อกกิ้ง Enoshima Sea Candle - ชิชูโอะกะ - ออนเซ็น</b>
------------------	--

06.20 น. ถึงท่าอากาศยานนานาชาติโตเกียว **สนามบินฮาเนดะ** ประเทศญี่ปุ่น นำท่านผ่านพิธีการตรวจคนเข้าเมืองและศุลกากร จากนั้นนำท่านเดินทางสู่เมือง **คามาคุระ** เพื่อนำท่าน



เดินทางสู่ **พระใหญ่แห่งเมืองคามาคุระ** เพื่อสักการะคนส่วนใหญ่มักจะรู้จักกันในชื่อว่าไดบุทสึ แต่จริงๆ แล้วพระองค์นี้มีชื่อจริงๆ ว่า พระอมิตพุทธ นีโอยุราอิ ตั้งอยู่ภายในวัดโคโตคุอิน โดยสร้างจากสำริดแล้วเสร็จเมื่อปี พ.ศ.1795 และมีความสูงรวมฐานอยู่ที่ 13.35 เมตร ส่วนน้ำหนักราว 122 ตัน สำหรับสีเขียวขององค์พระที่เห็นนั้นไม่ใช่เพราะว่าทาสีเขียว แต่เกิดจากการที่สำริดทำปฏิกิริยาออกซิเดชันกับฝนและหิมะมาอย่างยาวนานหลายพันปีจนทำให้กลายเป็นสีเขียว ซึ่งหากสังเกตให้ดีก็จะเห็นรอยเชื่อมต่อโลหะขององค์พระทั้งหมดถึง 8 ชั้น

**เที่ยง** **รับประทานอาหารกลางวัน ณ ภัตตาคาร**

**บ่าย** จากนั้นนำท่านเดินทางสู่ **เกาะเอโนชิมะ** เพื่อนำท่านสักการะ **ศาลเจ้าเอโนชิมะ** ได้รับการก่อสร้างตัว



ศาลในถ้ำหินด้วยพระบรมราชโองการจากสมเด็จพระจักรพรรดิคินเมย์ในปีค.ศ. 552 ปัจจุบันมีการเรียกรวม 3 ศาลซึ่งได้แก่ ศาลเฮทสึมิยะ, ศาลนากาทสึมิยะ, ศาลโอะคุทสึมิยะว่า ศาลเจ้าเอโนชิมะ จนกลายเป็นศาลเจ้าเอโนชิมะด้วยการเผยแพร่ของพุทธศาสนาและลัทธิชินโตในสมัยเมจิ และต่อด้วย **ถนนเบนไซเท็นนากามิเสะ** ตั้งแต่ประตูโทริอินี้ไปจนถึงประตูโทริอิสึแดงที่หน้าประตูซุซุยอิงมงจะเรียงรายไปด้วยร้านอาหาร, ร้านขายของที่ระลึก, เรียวกังจนถึงหน้า

ประตูศาลเจ้าเอโนชิมะ ผู้คนเรียกที่นี่ว่าถนนเบนไซเท็นนากามิเสะ นำท่านเดินทางต่อสู่ **สวนเอโนชิมะ ซามูเอล ค็อกกิ้ง** เป็นสวนพฤกษศาสตร์บนเกาะเอโนชิมะ (Enoshima) ในจังหวัดคานะกะวะ ภายในมีการเก็บรวบรวมไม้ดอก ต้นไม้ และพุ่มไม้ต่างๆ รวมไปถึงพรรณไม้เขตร้อนนานาชนิด พร้อมด้วยเส้นทางเดินที่สร้างด้วยไม้อย่างงดงาม ทอดตัวคดเคี้ยวไปทั่วสวน



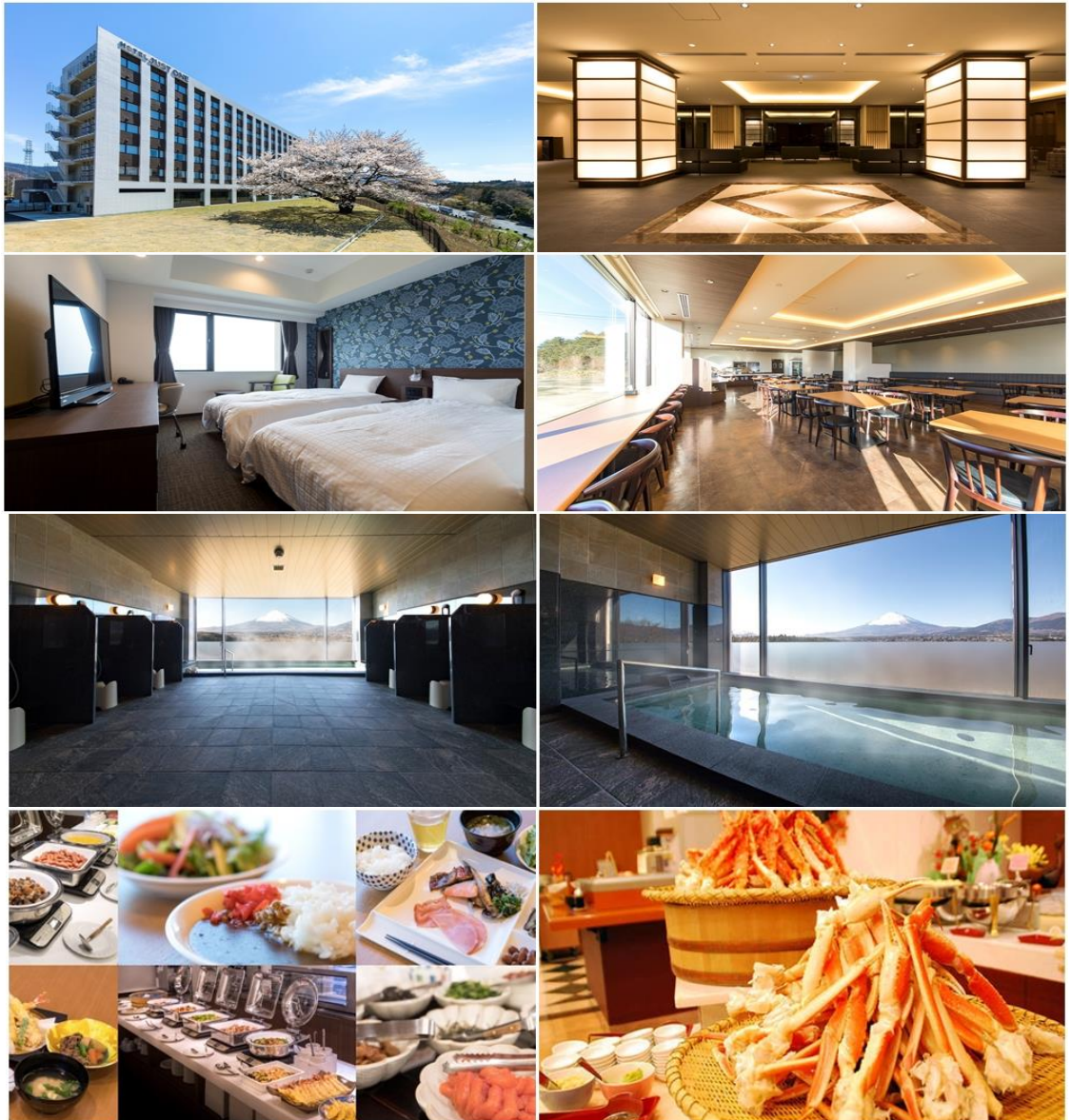
ต่อด้วย Enoshima Sea Candle แหล่งท่องเที่ยวยอดนิยมอันเป็นสัญลักษณ์ของพื้นที่โซนัน เอโนชิมะ เป็นประภาคารชมวิวยุคใหม่ที่อยู่ในสวน Enoshima Samuel Cocking Garden ที่นี้มีชั้นสำหรับชมวิวกว้างแจ้งแบบเปิดโล่งที่ระดับความสูง 41.75 เมตร (เหนือระดับน้ำทะเล 101.56 เมตร) เหนือห้องชมวิวยุคใหม่ที่ยึดด้วยกระจกใส ได้เวลาอันสมควรนำท่านเดินทางสู่ ชิซุโอะ

คำ

รับประทานอาหารค่ำ ณ ห้องอาหารของโรงแรม – บุฟเฟ่ต์นานาชาติ + ชาบูยักษ์

นำท่านเข้าสู่ที่พัก Hotel Just One Fuji Oyama หรือเทียบเท่า

<https://www.justone-fujiyama.jp/>



--- พักผ่อนกับสปา รีสอร์ทแบบญี่ปุ่นแท้ๆ ให้ท่านได้อาบน้ำแร่ หรือเรียกอีกอย่างหนึ่งว่า ออนเซ็น (Onsen) เพื่อผ่อนคลายความเมื่อยล้า การอาบน้ำแร่จะทำให้เลือดลมดี ผิวพรรณสดใส มีน้ำมีนวล และยังช่วยในระบบการเผาผลาญของร่างกายให้ดีขึ้น ---



วันที่สาม ชิซุโอกะ – หมู่บ้านน้ำใสโอชิโนะฮักไก - สวนโออิชิ ปาร์ค – โตเกียว –  
ช้อปปิ้งย่านชินจูกุ

เช้า

รับประทานอาหารเช้า ณ ห้องอาหารของโรงแรม

จากนั้นนำท่านเดินทางสู่ หมู่บ้านน้ำใสโอชิโนะฮักไก ตั้งอยู่ที่จังหวัดยามานาชิ ซึ่งเป็นบริเวณพื้นที่เดียวกันกับทะเลสาบทั้ง 5 ที่ล้อมรอบภูเขาไฟฟูจิ ดังนั้นหมู่บ้านแห่งนี้จึงสามารถมองเห็นวิวภูเขาไฟฟูจิได้อย่างใกล้ชิดมากๆที่นี่มีความสุขและมืองค์ประกอบที่รวมกันแล้วเรียกว่าดีมาก จนได้รับการขึ้นทะเบียนให้เป็นมรดกทางธรรมชาติในปี ค.ศ.1934 และยังได้รับคัดเลือกให้เป็นหนึ่งในภูมิทัศน์ทางน้ำที่งดงามร้อยอันดับในปี ค.ศ.1985 และยังคงความงามมาจนถึงทุกวันนี้ ต่อด้วยนำท่านเดินทางสู่ สวนโออิชิ ปาร์ค สวนดอกไม้ริมทะเลสาบที่เป็นแหล่งเพาะปลูกดอกไม้กว่า 90 ชนิด ที่หมุนเวียนมาปลูกแตกต่างกันออกไปในแต่ละฤดูกาล และมีทางเดิน 350 เมตรให้เราได้เดินเล่นชมทุ่งดอกไม้ โดยมีวิวของทะเลสาบคาวากุจิโกะ และฟูจิซังเป็นฉากหลัง



เที่ยง

รับประทานอาหารกลางวัน ณ ภัตตาคาร

บ่าย

จากนั้นได้เวลาอันสมควรนำท่านเดินทางสู่ โตเกียว เพื่อนำท่าน ช้อปปิ้งชินจูกุเป็นหนึ่งในย่านยอดนิยมที่หนุ่ม ๆ สาว ๆ ผู้หลงใหลในด้านงานแฟชั่นไม่ควรพลาด เพราะที่ชินจูกุนี้มีทั้งห้างสรรพสินค้าแบรนด์แฟชั่นญี่ปุ่นราคาย่อมเยา ไปจนถึงแบรนด์ดีไซเนอร์ชื่อดังจากต่างประเทศเลยทีเดียว และยังเป็นแหล่งช้อปปิ้งเสื้อผ้าสินค้าแฟชั่นที่จัดช่วงโปรโมชั่นลดราคาค่อนข้างบ่อยอีกด้วย ซึ่งห้างฯ หรือร้านค้าขายเสื้อผ้าแฟชั่นยอดนิยมในย่านชินจูกุนั้นก็มีหลายที่ด้วยกัน ไม่ว่าจะเป็น UNIQLO GU LUMINE NEWoMan Mylord เป็นต้น โดยในแต่ละที่นั้นก็มีการแบ่งแยกเสื้อผ้าชาย-หญิงไว้อย่างชัดเจน



ค่ำ

รับประทานอาหารค่ำ ณ ภัตตาคาร

นำท่านเข้าสู่ที่พัก Shinjuku Prince Hotel หรือเทียบเท่า

<https://www.princehotels.co.jp/shinjuku/>



วันที่สี่

โตเกียว - \*\*\*อิสระช้อปปิ้งใจกลางเมืองโตเกียว หรือซื้อทัวร์เสริมโตเกียวดิสนีย์แลนด์ หรือทัวร์เสริมโตเกียวดิสนีย์ซี เดินทางโดยรถไฟ (ผู้ใหญ่ชำระเพิ่มท่านละ 3,000 บาท, เด็กชำระเพิ่มท่านละ 2,500 บาท )

เช้า

รับประทานอาหารเช้า ณ ห้องอาหารของโรงแรม



จากนั้นให้ท่านได้เลือกอิสระช้อปปิ้ง หรือซื้อทัวร์เสริมโตเกียวดิสนีย์แลนด์หรือทัวร์เสริมโตเกียวดิสนีย์ซี รวมค่าเดินทางโดยรถไฟ (ราคาผู้ใหญ่จ่ายเพิ่ม 3,000 บาท ราคาเด็ก 2,500 บาท) เชิญท่านพบกับความอลังการซึ่งเต็มไปด้วยเสน่ห์แห่งตำนานและจินตนาการของการผจญภัย ใช้ทุนในการก่อสร้าง 600 ล้านบาท โดยการถมทะเล ออกไปสัมผัสกับเครื่องเล่นในหลายรูปแบบ เช่น ทำทายความมันส์เหมือนอยู่ในอวกาศไปกับ SPACE MOUNTAIN, ระทึกขวัญกับ HAUNTED MANSION บ้านผีสิง, ตื่นเต้นกับ SPLASH MOUNTAIN, นั่งเรือผจญภัยในป่ากับ JUNGLE CRUISE, เยือนบ้านหมีพูห์, ตะลุยอวกาศไปกับ BUZZ LIGHTYEAR'S ASTRO BLASTERS, เข้าไปอยู่ในโลกแห่งจินตนาการกับการ์ตูนที่ท่านชื่นชอบ โตเกียวดิสนีย์ซี เป็นสวนสนุกที่จะมีความแตกต่างกับดิสนีย์แลนด์เพราะว่าโตเกียวดิสนีย์ซีจะตกแต่งเป็นธีมทะเล ภายในก็จะมีน้ำทะเลล้อมรอบและมีภูเขามากมาย พวกสิ่งก่อสร้างภายในดิสนีย์ซีก็จะได้รับแรงบันดาลใจจากเทพนิยายต่างๆ ซึ่งแบ่งออกเป็น 7 โซนเช่นกัน



โซนที่ 1 Mediterranean Harbor เป็นโซนที่ตั้งอยู่หน้าทางเข้าของโตเกียวดิสนีย์ซี

โซนที่ 2 American Waterfront เป็นโซนที่จำลองเมืองอเมริกา

โซนที่ 3 Port Discovery โซนนี้จะเป็นโซนที่มีขนาดเล็กที่สุดในดิสนีย์ซี

โซนที่ 4 Lost River Delta เป็นโซนที่ได้รับแรงบันดาลใจมาจากหนังชื่อดัง Indiana Jones

โซนที่ 5 Mermaid Lagoon เป็นโซนที่ตกแต่งในธีมของโลกใต้ท้องทะเลที่ได้แรงบันดาลใจจากการ์ตูนยอดฮิตเรื่อง Little mermaid

โซนที่ 6 Mysterious Island เป็นโซนที่ตั้งอยู่ใจกลางของโตเกียวดิสนีย์ซี

โซนที่ 7 Arabian Coast เป็นโซนที่ตกแต่งเป็นเหมือนทะเลสาบอาหรับ



เที่ยง

**รับประทานอาหารกลางวัน อิสระตามอัธยาศัย**

บ่าย

เชิญท่านเพลิดเพลินกับการช้อปปิ้งหรือสนุกสนานกันอย่างต่อเนื่องกับเครื่องเล่นหลากหลายชนิดในโตเกียวดิสนีย์แลนด์

ค่ำ

**รับประทานอาหารค่ำ อิสระตามอัธยาศัย**

**นำท่านเข้าสู่ที่พัก Shinjuku Prince Hotel หรือเทียบเท่า**

<https://www.princehotels.co.jp/shinjuku/>

วันที่ห้า	โตเกียว – วัดอาซากุสะ – ห้างอออน – สนามบินนาริตะ – กรุงเทพฯ	
เช้า	<p>รับประทานอาหารเช้า ณ ห้องอาหารของโรงแรม</p> <p>นำท่านชม วัดอาซากุสะ วัดที่เก่าแก่ที่สุดในโตเกียว ภายในประดิษฐานเจ้าแม่กวนอิมทองคำที่ ชาวญี่ปุ่นนิยมมาสักการะบูชาและพากันมาเที่ยวชมความยิ่งใหญ่ของโคมไฟขนาดยักษ์มีความสูงถึง 4.5 เมตร</p>	
เที่ยง	<b><u>รับประทานอาหารกลางวัน อิสระตามอัธยาศัย</u></b>	
บ่าย	<p>ให้ท่านอิสระกับย่านช้อปปิ้งของเมืองนาริตะที่ห้างสรรพสินค้าชื่อดัง ห้างอออน แหล่งใหญ่รวบรวมสินค้าหลากหลายชนิดรอให้ท่านเลือกซื้อ อาทิ เสื้อผ้าแฟชั่น นำสมัย กระเป๋า รองเท้า เครื่องสำอางของที่ระลึก เครื่องใช้ไฟฟ้า อุปกรณ์อิเล็กทรอนิกส์ เป็นต้น ให้ท่านอิสระในการเลือกซื้อของฝาก และสินค้าที่มีชื่อเสียงของญี่ปุ่นก่อนกลับกรุงเทพฯ ได้เวลาอันสมควร เดินทางสู่ สนามบินนาริตะ</p>	
18.20 น.	ออกเดินทางกลับสู่กรุงเทพฯ โดยสายการบินเจแปนแอร์ไลน์ เที่ยวบินที่ JL 707	
23.00 น.	เดินทางถึงสนามบินสุวรรณภูมิ กรุงเทพฯ โดยสวัสดิภาพ..	

\*\*\*\*\*

## อัตราค่าบริการ

กำหนดการเดินทาง 5 – 9 เมษายน 2568

ท่านละ	ราคารวมตัว	ราคาไม่รวมตัว
ผู้ใหญ่ (อายุ 12 ปีขึ้นไป) พักห้องละ 2-3 ท่าน	55,900.-	35,900.-
เด็กอายุ 7-11 ปี พักรวมผู้ใหญ่ มีเตียง	52,900.-	32,900. -
เด็กอายุ 2-6 ปี พักรวมผู้ใหญ่ ไม่มีเตียง	47,900.-	27,900. -
พักห้องเดี่ยว เพิ่มอีกท่านละ	12,900. -	12,900. -

### อัตราไม่รวม

1. การเดินทางในแต่ละครั้งต้องมีจำนวนผู้ร่วมเดินทาง 10 ท่านขึ้นไป
2. โรงแรม อาหาร ยานพาหนะ การบริการ ทุกพีเรียมาตรฐานเดียวกัน แต่ราคาทัวร์แตกต่างกันเนื่องจากตรงวันหยุดยาว เทศกาลสำคัญทั้งของไทยและญี่ปุ่น ราคาโรงแรมและตั๋วเครื่องบินจะสูงกว่าปกติ
3. เนื่องจากโรงแรมที่พักของญี่ปุ่นส่วนใหญ่เป็นเตียงแฝด (Twin) ลูกค้ำที่ต้องการพักเป็นเตียงคู่ (Double) บางโรงแรมอาจมีค่าใช้จ่ายเพิ่มเติม และกรณีที่โรงแรมไม่สามารถจัดห้องพักสำหรับสามท่านได้ (Triple room) ผู้เข้าพักจำเป็นต้องใช้เป็นห้องคู่ + ห้องพักเดี่ยว ลูกค้ำต้องชำระค่าห้องพักเดี่ยวเพิ่มเติม และแปลนโรงแรมส่วนใหญ่ห้องพักที่ประเภทห้องต่างกันจะไม่อยู่ใกล้กัน
4. ทางสายการบินไม่รับจองที่นั่ง Long Leg ลูกค้ำต้องชี้แจงเหตุผลหน้าเคาเตอร์เช็คอินด้วยตัวท่านเอง
5. ในกรณีที่ออกตั๋วเครื่องบินไปแล้วลูกค้ำไม่สามารถเดินทางได้ ทางสายการบินไม่อนุญาตให้เปลี่ยนชื่อผู้เดินทางทุกกรณี และทางบริษัทฯ ขอสงวนสิทธิ์ในการคืนค่าบริการเนื่องจากทางบริษัทฯ ชำระค่าโรงแรม ค่าเครื่องบิน ยานพาหนะ และอาหารไปแล้ว
6. ราคาไม่รวมภาษีมูลค่าเพิ่ม 7% ในกรณีขอใบกำกับภาษี



## อัตรานี้รวม

- ค่าตัวเครื่องบินไป – กลับ ชั้นประหยัด (เดินทางไป-กลับพร้อมกรุ๊ปเท่านั้น) สายการบิน และ เส้นทางตามที่ระบุไว้เท่านั้น
- ค่าภาษีสนามบินและภาษีน้ำมันตามราคาตัว ทางบริษัทฯ คิดอัตรา ณ วันที่ 18 ตุลาคม 2567 หากทางสายการบินมีการเรียกเก็บเพิ่มจากวันดังกล่าว ทางบริษัทฯ ขอสงวนสิทธิ์ในการเรียกเก็บจากท่านตามความเป็นจริง
- ค่าพาหนะรับ-ส่ง และค่าเข้าชมสถานที่ท่องเที่ยวต่างๆตามรายการที่ระบุไว้เท่านั้น
- ค่าโรงแรมที่พักตามระบุในรายการหรือเทียบเท่า ห้องพักห้องละ 2-3 ท่านเท่านั้น
- ค่าอาหารและเครื่องดื่มตามรายการที่ระบุเท่านั้น
- น้ำหนักกระเป๋าเดินทาง น้ำหนัก 23 กก.ไม่เกิน 2 ใบ ส่วนกระเป๋าใบเล็กอยู่ในความดูแลของท่านเอง น้ำหนักไม่เกิน 7 กก.
- ค่าประกันภัยการเดินทางต่างประเทศเงื่อนไขตามกรมธรรม์
- หัวหน้าทัวร์ผู้มีประสบการณ์นำเที่ยวคอยดูแลอำนวยความสะดวก ตลอดการเดินทางจำนวน 1 ท่าน
- น้ำดื่มบนรถวันละ 1 ขวด

## เงื่อนไขการจอง

**บริษัทฯ เรียกเก็บค่ามัดจำ 20,000 บาท** ส่วนที่เหลือทั้งหมดชำระก่อนการเดินทาง 30 วัน หรือตามเงื่อนไขพิเศษทางบริษัทฯ กำหนด (ทางบริษัทฯ อาจมีการเรียกเก็บส่วนที่เหลือทั้งหมดก่อน 30 วัน อันเนื่องจากขณะที่เดินทางนั้นถูกจองเต็มเร็วกว่าปกติ หรือจำเป็นต้องออกตัวเครื่องบิน เพื่อเลี่ยงการเก็บส่วนค่าธรรมเนียมเชื้อเพลิง และค่าภาษีสนามบินที่ทางสายการบินมีการเปลี่ยนแปลงโดยไม่จำเป็นต้องแจ้งให้ทราบล่วงหน้า)

## อัตรานี้ไม่รวม

1. ค่าทำหนังสือเดินทางพาสปอร์ต
2. ค่าใช้จ่ายส่วนตัวนอกเหนือในรายการเช่นโทรศัพท์, ค่าซักรีด, ค่าเครื่องดื่มและอาหารที่สั่งเพิ่มเติมจากรายการที่ทางบริษัทฯ จัดให้เป็นต้น
3. ค่าน้ำหนักกระเป๋าเดินทางในกรณีน้ำหนักเกินกว่าสายการบินกำหนดคือ 23 กก. ไม่เกิน 2 ใบ ต่อท่าน
4. ค่าภาษีท่องเที่ยวหากมีการเก็บเรียกเพิ่ม
5. ค่าวีซ่าท่องเที่ยวญี่ปุ่น กรณีผู้เดินทางต่างชาติต้องขอวีซ่าญี่ปุ่น

## เงื่อนไขการเดินทาง

บริษัทฯ ขอสงวนสิทธิ์ในการยกเลิกการเดินทาง กรณีมีผู้เดินทางต่ำกว่า 10 ท่าน โดยจะแจ้งให้ผู้เดินทางทราบล่วงหน้าก่อน 15 วัน การขอเปลี่ยนแปลงวันเดินทางหากผู้เดินทางมีความประสงค์จะขอเปลี่ยนแปลงวันเดินทาง สามารถทำได้โดยไม่เสียค่าใช้จ่าย ตามเงื่อนไขดังนี้

- ล่วงหน้าก่อนการเดินทาง 30 วัน ในช่วงปกติ
- ล่วงหน้าก่อนการเดินทาง 45 วัน ก่อนเดินทางในช่วงเทศกาลหรือ High Season (เทศกาลปีใหม่, ตรุษจีน, ตลอดเดือนเมษายน พฤษภาคม และเดือนตุลาคม)

## ตัวเครื่องบิน

1. ในการเดินทางเป็นหมู่คณะ ผู้โดยสารจะต้องเดินทางไป-กลับพร้อมกัน หากต้องการเลื่อนวันเดินทางกลับท่านต้องชำระค่าใช้จ่ายส่วนต่างที่สายการบินเรียกเก็บ
2. การจัดที่นั่งของกลุ่ม เป็นไปโดยสายการบินเป็นผู้กำหนด ซึ่งทางบริษัทฯ ไม่สามารถเข้าไปแทรกแซงได้
3. กรณีลูกค้ายกเลิกการเดินทาง แต่ทางบริษัทฯ ได้ดำเนินการออกตั๋วไปแล้วนั้น ผู้เดินทางต้องรอ REFUND ตามระบบของสายการบินเท่านั้น และหากท่านไม่แน่ใจในวันเดินทางดังกล่าว กรุณาตรวจสอบกับเจ้าหน้าที่ เพื่อยืนยัน ในกรณีที่ตัวเครื่องบินสามารถ ทำ Refund ได้หรือไม่ก่อนที่ท่านจะชำระเงินค่าทัวร์ ส่วนที่เหลือ

## ค่าธรรมเนียมน้ำมันเชื้อเพลิงและค่าประกันวินาศภัยทางอากาศ

คิดตามอัตราที่ทางสายการบินปรับค่าธรรมเนียม ณ วันที่ล่าสุดที่มีการปรับค่าธรรมเนียมหากสายการบินมีการปรับขึ้นราคาในภายหลัง ถือเป็นค่าทัวร์ส่วนเพิ่มที่ทางบริษัทฯ ขอสงวนสิทธิ์ในการเรียกเก็บตามความเป็นจริง ณ วันที่ออกตั๋ว

## กระเป๋าและสัมภาระการเดินทาง

1. น้ำหนักกระเป๋าและสัมภาระเดินทาง สายการบินอนุญาตให้บรรทุกได้ทั้งเครื่องบินคือ ขึ้นละ 7 กก.ต่อท่าน (สำหรับผู้โดยสารชั้นประหยัด / Economy Class Passenger) หากสัมภาระมีน้ำหนักเกิน สายการบินมีสิทธิ์เรียกเก็บค่าธรรมเนียมเพิ่มได้
2. กระเป๋าใบเล็กที่สามารถนำขึ้นเครื่องได้อยู่ในความดูแลของท่านน้ำหนักไม่เกิน 7 ก.ก. และ มีความกว้าง+ ยาว+สูง ไม่เกิน 115 เซนติเมตร กว้าง ไม่เกิน 55 ซม. (22 นิ้ว) X สูง ไม่เกิน 40 ซม. (16 นิ้ว) X ลึก ไม่เกิน 25 ซม. (10 นิ้ว)
3. ในบางรายการทัวร์ที่ต้องเดินทางด้วยสายการบินภายในประเทศ หรือสายการบินอื่น น้ำหนักของกระเป๋าอาจถูกกำหนดให้ต่ำหรือสูงกว่ามาตรฐานได้ ทั้งนี้ขึ้นอยู่กับข้อกำหนดของแต่ละสายการบิน ซึ่งผู้เดินทางสามารถตรวจสอบได้จากพนักงานขายด้วยตัวเอง



## กรณียกเลิกการเดินทาง

1. กรณีแจ้งยกเลิกการเดินทางล่วงหน้าก่อน 30 วัน คืนในอัตราร้อยละ 100 ของเงินค่าบริการ และหักค่าใช้จ่ายที่เกิดขึ้นตามจริง
2. กรณีแจ้งยกเลิกการเดินทางล่วงหน้าก่อน 15 วัน คืนในอัตราร้อยละ 50 ของเงินค่าบริการ และหักค่าใช้จ่ายที่เกิดขึ้นตามจริง
3. กรณีแจ้งยกเลิกการเดินทางล่วงหน้าก่อนน้อยกว่า 15 วัน ไม่คืนเงินค่าบริการ  
\*\*\* หมายเหตุ ค่าใช้จ่ายที่เกิดขึ้นจริง ได้แก่ ค่าธรรมเนียมการขอวีซ่า ค่ามัดจำบัตรโดยสารเครื่องบิน และค่าใช้จ่ายอื่นๆที่จำเป็น \*\*\*

Click เพื่อดูรายละเอียด

➤ คลิก เพื่อดูรายละเอียด Miracle Lounge-> <https://bit.ly/4ch0Xvk>



The image features a collage. The top portion shows the interior of the Miracle Lounge, a modern lounge with dark leather seating, white ottomans, and large windows. A small logo in the top left corner reads 'UNTRAVELER'. The bottom portion is a collage of various Thai dishes, including fried chicken, stir-fried vegetables, and fried dumplings.

@Miracle Lounge  
**เลานจ์สนามบิน**  
กิน+ดื่ม อาหาร ไวน์ เบียร์ ไม่อัน 2 ชั่วโมง

เริ่มต้น **800.-**  
คอนเมือง

เริ่มต้น **950.-**  
สุวรรณภูมิ

ราคานี้อาจมีการเปลี่ยนแปลง กรุณาอัปเดตกับเชลอีกครั้ง



Click หรือ Scan QR เพื่อดูรายละเอียด

- คลิกเพื่อดูรายละเอียด ประกันการเดินทาง -> <https://bit.ly/49WjoFV>
- คลิกเพื่อดูรายละเอียด Pocket Wi-Fi & Travel Sim -> <https://bit.ly/3x41LVW>
- คลิกเพื่อดูรายละเอียด Esim Travel -> <https://bit.ly/43gAhZm>

## เตรียมพร้อม..ก่อนเดินทาง

### จ่ายหลักร้อย..คุ้มครองหลักล้าน ทำ“ประกัน”การเดินทาง

- ✔ ทัวร์มีให้แต่...ประกันอุบัติเหตุ
- ✔ แต่ไม่มีประกันสุขภาพ
- ✔ ป่วยทีอาจเสียเงินเป็นล้าน



สามารถเข้ารับการรักษาทันที  
มีไว้อุ่นใจ..ซื้อไว้ให้คนที่เรารัก

### Pocket Wifi

- 1 เครื่อง แชนด์ได้สูงสุด 5 ท่าน
- เล่นเน็ต Unlimited



### Esim Travel

- ไม่ต้องเปลี่ยนซิมให้ยุ่งยาก
- Scan QR ใช้ได้ทันที

จองล่วงหน้ากับเรา..ถูกกว่าแน่นอน

# หากสนใจจองกรุณาติดต่อ

- สอบถามผ่าน Line กด -> <https://lin.ee/5nDHU06>
- จองตั๋วผ่าน FB inbox ก็ได้เช่นกัน -> <http://m.me/unithaitrip>
- หรือโทร 02-234-5936

## UNITHAI TRIP การบริการทั้งหมดของเรา



### Unithai-Care

- ร้องเรียนการให้บริการ
- บริการไม่สุภาพ (ติ - ชม)

LINE @unithaicare  
☎ 02-234-5936 กด 7

Scan Qr Add Line →



### Unithai Big Group

- จัดกรุ๊ปเหมา Private Group
- คูงาน , สัมมนา , VIP Group

LINE @unithaibiggroup  
☎ 02-234-5936 กด 2  
☎ 091-154-9999 กด 2

Scan Qr Add Line →



### Unithai Promotion

- ส่งโปรโปใหม่ประจำวัน
- ลดหนัก , ราคาดีที่สุด

LINE @unithaipromotion  
☎ 02-234-5936 กด 1  
☎ 091-154-9999 กด 1

Scan Qr Add Line →



### UnithaiNorth

- รวมตั๋วบินตรงจากเชียงใหม่
- มีสาขาที่ “เชียงใหม่”

LINE @unithainorth  
☎ 088-055-5581  
☎ 088-055-5582

Scan Qr Add Line →



### Unithai Ticket

- ตัวเครื่องบินทุกประเทศทั่วโลก
- ผ่อนได้ 3-10 เดือน

LINE @proticket  
☎ 02-234-5936 กด 3  
☎ 091-154-9999 กด 3

Scan Qr Add Line →



### Unithai Visa

- รับทำวีซ่าทั่วโลก
- ไม่ซื้อตั๋วกับเราก็ทำได้

LINE @unithaivisa  
☎ 02-234-5936 กด 4  
☎ 091-154-9999 กด 4

Scan Qr Add Line →

