



UNITHAI TRIP CO.LTD  
UNITHAI TRAVEL CO.LTD

33/47 Wall Street Tower 11 Floor,  
Surawongse Road, Suriyawongse,  
Bangrak, Bangkok 10500  
ใบอนุญาตเลขที่ 11/09822

QR-ADD LINE



☎ 02-234-5936

LINE ID: @unithaitrip (อย่าลืมเติม @ นะคะ)

🌐 www.unithaitrip.com

**รหัสโปรแกรม : 39360** (กรุณาแจ้งรหัสโปรแกรมทุกครั้งที่ชอบตาม)



พักออนเซน 3 คืน  
อาหารมือพิเศษ 2 มื้อ  
✓ บุฟเฟ่ต์ปู  
✓ บุฟเฟ่ต์ซีฟู้ด

Projapan  
**TOKYO**



**Buffet** ซีฟู้ด- ออนเซน

Tokyo Fuji Snow Strawberry Full Day

*Highlight*

Strawberry Piking ลานสกี มินากามิ  
ออนเซน ยูบาคาเกะ สวนสาธารณะโอมิโงชิคาชิ  
ถนนช้อปปิ้งคารุอิซาวะกินซ่า  
หมู่บ้านน้ำใส โอชิโงะฮิกโก ซงซาแบบญี่ปุ่น หรือ  
พิพิธภัณฑ์ แผ่นคิบโหว จุดพักรถกลางทะเล  
โตเกียวเบย์ แคนนอน มิดซูยาอิทาส อีออนมอลล์



มิดซูยาอิทาส หมู่บ้านน้ำใส Strawberry Piking

ราคาเริ่มต้น  
**34,999.-**

**PJP26PRO-SL**  
**Thai Lion Air** 6วัน 4คืน  
เดินทาง ม.ค. 68 เป็นต้นไป



น้ำหนักกระเป๋า 20 กก.



บริการอาหาร 10 มื้อ



พักนารีตะ: 1 คืน  
พักออนเซน 3 คืน



# PJP26PRO-SL tokyo fuji snow Strawberry fullday



**PJP26PRO-SL**

**TOKYO FUJI SNOW STRAWBERRY FULLDAY**

DAY	NIGHT
<b>6</b>	<b>4</b>

**เที่ยวเต็ม ไม่มีฟรีเดย์ คุณภาพครบ เก็บทุกไฮไลท์**

**เที่ยวบินขาไป** *Thai Lion air*

DMK	>>>	>>>	>>>	NRT
<small>แวะพัก 1 ชั่วโมง</small>				
เที่ยวบิน	เวลาออก	ถึงจุดหมาย		
SL394	06.20	16.30		

**เที่ยวบินขากลับ** *Thai Lion air*

NRT	>>>	>>>	>>>	DMK
<small>แวะพัก 1 ชั่วโมง</small>				
เที่ยวบิน	เวลาออก	ถึงจุดหมาย		
SL395	17.30	00.20+1		

DAY	PROGRAM	MEAL			HOTEL
		B	L	D	
วันที่ 1	สนามบินดอนเมือง-สนามบินนาริตะ	-	-	BEN TO	NIKKO NARITA หรือเทียบเท่า ★★★
วันที่ 2	เมืองคาวาโกเอะ-strawberry picking-ลานสกี มินากามิ		pork shabu		YUGENNOSATO MATSUNOI หรือเทียบเท่า ★★★
วันที่ 3	ออนเซ็น ยูมาทากะ-สวนสาธารณะโอบิโอบิตาชิ ถนนช้อปปิ้งคารุอิซาวะกินซ่า		P.J.N SET	บุฟเฟ่ต์ ว่าง	YATSUGATAKE COTTAGE หรือเทียบเท่า ★★★
วันที่ 4	หมู่บ้านน้ำใส โอชิโนะฮักโก-ชงชาแบบญี่ปุ่น หรือ พิพิธภัณฑ์ แผ่นดินไหว-ช้อปปิ้งชินจูกุ-จุดพักรถกลางทะเล		-		HOTEL NANKAISU หรือเทียบเท่า ★★★
วันที่ 5	โตเกียวเบย์ แคนนอน-มิตซึเอ็กซ์เลต-อ็อนมอลล์ สนามบินนาริตะ		-	-	
วันที่ 6	สนามบินดอนเมือง	-	-	-	

**\*\* รายการทัวร์สามารถปรับเปลี่ยนได้ตามความเหมาะสม โดยไม่ต้องแจ้งให้ทราบล่วงหน้า \*\***

# PJP26PRO-SL tokyo fuji snow Strawberry fullday



## อัตราค่าบริการ



วันเดินทาง

ราคาผู้ใหญ่ / เด็ก  
พักห้องละ 2-3 ท่าน

พักเดี่ยวเพิ่ม

05-10 มกราคม 2568

34,999 บาท

7,900 บาท

10-15 มกราคม 2568

35,999 บาท

7,900 บาท

11-16 มกราคม 2568

35,999 บาท

7,900 บาท

17-22 มกราคม 2568

35,999 บาท

7,900 บาท

18-23 มกราคม 2568

35,999 บาท

7,900 บาท

07-12 กุมภาพันธ์ 2568

37,999 บาท

7,900 บาท

08-13 กุมภาพันธ์ 2568

38,999 บาท

7,900 บาท

09-14 กุมภาพันธ์ 2568

37,999 บาท

7,900 บาท

14-19 กุมภาพันธ์ 2568

37,999 บาท

7,900 บาท

15-20 กุมภาพันธ์ 2568

37,999 บาท

7,900 บาท

จอยแลนดิไม่ใช้ตัวเครื่องบิน หักออกท่านละ 6,000 บาท

ราคาเด็กอายุไม่ถึง 2 ปี ณ วันเดินทาง (Infant) ท่านละ 10,000 บาท (ไม่มีที่นั่งบนเครื่องบิน)

อัตรานี้ ยังไม่รวมค่าทิปคนขับรถ โค้ดท้องถิ่นตามธรรมเนียม (ชำระทุกท่านยกเว้น ทารกอายุไม่เกิน 2 ปี)

**ขอเก็บค่าทิปไกด์และคนขับรถ ท่านละ 2,000 บาท ต่อท่าน/ทริป**  
**ณ สนามบินในวันเช็กอิน**

**สำคัญ การอ่านเงื่อนไขแบบท้ายโดยละเอียด**

**เพื่อประโยชน์สูงสุดของลูกค้าทุกท่าน หากชำระเงินแล้ว**

**ทางบริษัทฯ จะถือว่าท่านยอมรับเงื่อนไขแล้วจะไม่สามารถเปลี่ยนแปลงเงื่อนไขได้**

**รายการทัวร์สามารถสลับ ปรับเปลี่ยนหรืองดไปบางรายการ**

**ได้ตามความเหมาะสม โดยไม่ต้องแจ้งให้ทราบล่วงหน้า**

อันเนื่องมาจากสภาพอากาศ เหตุการณ์ทางธรรมชาติ เหตุการณ์เมือง สภาพการจราจร สายการบิน หรือเหตุสุดวิสัย

ต่างๆ ทั้งนี้จะคำนึงถึงความปลอดภัย ความเป็นไปได้ และผลประโยชน์ของผู้เดินทางเป็นสำคัญ

ทางผู้เดินทางจะไม่ฟ้องร้องใดๆ อันเนื่องมาจากได้รับทราบเงื่อนไขก่อนเดินทางแล้ว

บริษัท ฯ ขอสงวนสิทธิ์เริ่มและจบการให้บริการที่ สนามบินต้นทางขาไปเท่านั้น



กรณีผู้เดินทางมาจากต่างจังหวัด หรือต่างประเทศ และจะทำการสำรองตัวเครื่องบินหรือยานพาหนะอื่นๆ เพื่อใช้ในการเดินทางไป และกลับ ณ สนามบิน ทางบริษัท จะไม่รับผิดชอบค่าใช้จ่ายเนื่องมาจาก เป็นค่าใช้จ่ายที่นอกเหนือจากโปรแกรมทัวร์

# PJP26PRO-SL tokyo fuji snow Strawberry fullday



สายการบิน

Thai Lionair

DAY

1



สนามบินดอนเมือง กรุงเทพฯ  
สนามบินนาริตะ ประเทศญี่ปุ่น

ส่งเกตป้ายนี้



คณะพร้อมกันที่สนามบิน



อาคาร

เวลา

สนามบินดอนเมือง

ผู้โดยสารขาออก

03.00 น. (ต3)

เคาน์เตอร์

เที่ยวบิน

Thai Lionair

SL394



ท่านจะพบกับเจ้าหน้าที่ส่งทัวร์และหัวหน้าทัวร์ของบริษัท คอยให้บริการต้อนรับอย่างอบอุ่น แจกเอกสารการเดินทาง และอำนวยความสะดวกให้กับทุกท่าน นำคณะท่านเช็คอินและโหลดสัมภาระ



เนื่องจากตัวเครื่องบินของคณะเป็นตัวกรุ๊ประบบ Random ไม่สามารถเลือกที่นั่งได้ที่นั่งอาจจะไม่ได้นั่งติดกัน และไม่สามารถเลือกช่วงที่นั่งบนเครื่องบินได้ในคณะ ซึ่งเป็นไปตามเงื่อนไขของสายการบิน ขอภัยในความไม่สะดวก



แวะพัก 1 ชม.



น้ำหนักกระเป๋า  
20 KG/ท่าน



\*\* ค่าทัวร์ไม่รวมค่าอาหารบนเครื่อง บนเครื่องมีจำหน่ายเพิ่มเติม

DMK



TPE

เที่ยวบิน

เวลาออก

ถึงจุดหมาย

SL394

06.20

11.10

\*\*\* แวะเติมน้ำมัน ณ สนามบินเตาหยวน ประเทศไต้หวัน ขาไป-กลับ \*\*\*  
(ประมาณ 1 ชั่วโมง)

TPE



NRT

เที่ยวบิน

เวลาออก

ถึงจุดหมาย

SL394

12.10

16.30



(GMT+2)

เวลาที่ญี่ปุ่นเร็วกว่าไทย 2 ชั่วโมง

กรุณาปรับเวลาของท่าน เพื่อให้ตรงกับเวลานัดหมาย

TOKYO

\*\* สำคัญมาก !! ประเทศญี่ปุ่นไม่อนุญาตให้นำอาหารสด จำพวก เนื้อสัตว์ พืช ผัก ผลไม้ เข้าประเทศ หากฝ่าฝืนมีโทษปรับและจับ \*\*



คำเตือน: ทัศนชา-ทัศนชง และยาเสพติดทุกชนิด เป็นสิ่งผิดกฎหมายในประเทศญี่ปุ่น โดยหากมีไว้ในครอบครอง เพื่อนำเข้าและส่งออก มีโทษจำคุกไม่เกิน 7 ปี กรณีมีไว้ในครอบครองเพื่อจำหน่าย มีโทษจำคุกไม่เกิน 10 ปี และปรับไม่เกิน 3 ล้านบาท



รับประทานอาหารเย็น เช็ต เบนโตะ



ที่พักคืนนี้ : HOTEL NIKKO NARITA หรือเทียบเท่าระดับ 3 ดาว



★★★★



DAY

2 ➤

# เมืองคาวาโกเอะ-STRAWBERRY PIKING ลานสกีมินากามิ



รับประทานอาหารเช้า ณ ห้องอาหารโรงแรม



## KAWAGOE *Kawagoe*

**คาวาโกเอะ** แหล่งท่องเที่ยวยอดเยี่ยมแห่งหนึ่งของญี่ปุ่น ด้วยบรรยากาศบ้านเรือนแบบย้อนยุค และมี “คาสึยะโยะโคโจ” (Kashiya Yokochi) ซึ่งเป็นแหล่งรวมร้านขนมมากมาย



## STRAWBERRY PIKING *Kawagoe*

### strawberry piking

เชิญเลือกชมได้ลิ้มลองรสชาติของสตอร์เบอร์รี่ญี่ปุ่นและซื้อสตอร์เบอร์รี่ของชาวญี่ปุ่น ที่ทำการปลูกอย่างพิถีพิถันอย่างตั้งใจ ได้รับการดูแลเอาใจใส่เป็นอย่างดี ทำให้สตอร์เบอร์รี่ของชาวญี่ปุ่น มีขนาดใหญ่ สีแดงสด และมีรสชาติที่หวานอร่อย



รับประทานอาหารกลางวัน เมนูพิเศษ ชาบู





# PJP26PRO-SL tokyo fuji snow Strawberry fullday



## MINAKAMI SKI

นำท่านเดินทางสู่ ลานสกีมินากามิ เป็นลานสกีขนาดเล็กเหมาะกับผู้เล่นระดับเริ่มต้นและระดับกลาง เน้นเขาส่วนใหญ่ของลานสกีไม่ลาดชันมากนัก มีกิจกรรมต่าง ๆ ให้เลือกเล่นได้ เช่น การเดินบนหิมะด้วยรองเท้า เล่นเลื่อนหิมะ (ค่าตัวไม่รวมค่าเช่า Snow Park และอุปกรณ์เล่นหิมะ)



## ONSEN



จากนั้นให้ท่านได้ผ่อนคลายกับการแช่ออนเซ็นธรรมชาติ มีออนเซ็นแบบOUT DOOR ใหญ่ สามารถใช้บริการได้ 24 ชั่วโมง เป็นโรงแรมแบบออนเซ็นแท้ ซึ่งชาวญี่ปุ่นเชื่อว่าถ้าได้แช่แล้วจะทำให้ผิวพรรณสวยงาม และช่วยเรื่องระบบหมุนเวียนโลหิต



รับประทานอาหาร ณ โรงแรม แบบบุฟเฟต์



ที่พักคืนนี้ : YUGENNOSATO MATSUNOI หรือเทียบเท่าระดับ 3 ดาว





DAY

3 

ออนเซ็น ยูบาคาเกะ-สวนสาธารณะโอนิโอะชิดาชิ  
ถนนช้อปปิ้งคารุอิซาวะกินซ่า



รับประทานอาหารเช้า ณ ห้องอาหารโรงแรม



### คุซัทสึ ออนเซน

ตั้งอยู่ที่คุซาสึออนเซน(Kusatsu Onsen) ภายในจังหวัดกุนมะ(Gunma) ที่นับได้ว่าเป็นเขตน้ำพุร้อนที่เปรียบเสมือนสัญลักษณ์ใจกลางเมืองแห่งนี้อีกหนึ่งสิ่งหนึ่งที่ทำให้เขตยูบาคาเกะมีความพิเศษนั้น นับเป็นหนึ่งในแหล่งน้ำพุร้อนหลักๆ ของเมือง ซึ่งมีการส่งออกน้ำประมาณ 5,000 ลิตรต่อนาที จนได้รับการจัดอันดับเป็นแหล่งผลิตน้ำพุร้อนที่มีปริมาณมากที่สุดในญี่ปุ่น



### สวนสาธารณะโอนิโอะชิดาชิ (Onioshidashi Park)

ชมภูมิทัศน์ที่เป็นเอกลักษณ์พิเศษ ที่เกิดจากเหตุการณ์ภูเขาไฟ นอกจากจะได้ชมหินภูเขาไฟรูปร่างประหลาดแล้ว ยังสามารถมองเห็นวิวของเมืองใกล้เคียง และภูเขาไฟอะซามะ(Mount Asama) ในวันฟ้าโปร่งอีกด้วย และใจกลางสวนสาธารณะมีวัดทางพุทธศาสนาสำหรับสักการะเทพแห่งความเมตตา สามารถถ่ายรูปได้ตามอัธยาศัย



รับประทานอาหารกลางวัน เมนูพิเศษ JPN SET







# KARUIZAWA SHOPPING PLAZA *Nagano*

**ช้อปปิ้งคาร์อุซาวะ: ช้อปปิ้ง พลาซ่า** เป็นแหล่งช้อปปิ้งในเมืองคาร์อุซาวะที่มีสินค้าแบรนด์ต่างๆ ให้เลือกซื้อไม่ว่าจะเป็นเสื้อผ้า อุปกรณ์กีฬา สินค้าแฟชั่น และของกระจุกกระจิก ภายในบริเวณมองเห็นวิวหลังเป็นภูเขาขนาดใหญ่ ตัวอาคารมีลักษณะยาวเลียบบึงน้ำที่อยู่ด้านหน้า มีบรรยากาศธรรมชาติรายล้อม ให้ทุกท่านเพลิดเพลินกับการช้อปปิ้งซื้อสินค้าต่างๆ ตามอัธยาศัย



ที่พักจะเป็นแบบกระท่อมสามารถพักได้ 2-4 ท่าน มีออนเซ็นส่วนตัวภายในห้อง



 รับประทานอาหาร ณ โรงแรม บูฟเฟ่ต์ญี่ปุ่นและชาบู

 ที่พักคืนนี้ : YATSUGATAKECOTTAGE หรือเทียบเท่าระดับ3ดาว





DAY

4



หมู่บ้านน้ำใส โอชิโนะฮักโก-พิพิธภัณฑ์ แผ่นดินไหว  
ชิโอบิซึนจุกุ-จุดพักรถกลางทะเล



รับประทานอาหารเช้า ณ ห้องอาหารโรงแรม



# OSHINO HAKKAI

yamanashi

## หมู่บ้านน้ำใส โอชิโนะฮักโก

นำท่านเดินทางสู่ **หมู่บ้านน้ำใสโอชิโนะฮักโก** เป็นแหล่งน้ำตามธรรมชาติตั้งอยู่ในหมู่บ้านโอชิโนะ ให้ท่านสัมผัสได้ถึงอากาศบริสุทธิ์ และโอเอียนจากแหล่งน้ำธรรมชาติ โดยในบ่อน้ำใสมีปลาหลากหลายพันธุ์แหวกว่ายสบายอารมณ์ อุณหภูมิในน้ำเฉลี่ยอยู่ที่ 10-12 องศา หมู่บ้านแห่งนี้แหล่งช้อปปิ้งสินค้าโอท็อป ชั้นเยี่ยม และมีของขึ้นชื่ออย่าง โมจิชาเขียวไส้ถั่วแดงย่าง

นำท่านสู่ **DUTY FREE** ช้อปปิ้งสินค้าปลอดภาษีต่างๆ ตามอัธยาศัย จากนั้นนำท่านเดินทางสู่ เมืองนาโงย่า เดินทางสู่ ย่านการค้าซาคาเอะ ให้ท่านได้อิสระเพลิดเพลินกับการช้อปปิ้ง มีร้านรวมประมาณ 1100 ร้าน โดยย่านนี้จะมีห้างดังเช่น PARCO, MITSUKOSHI, DONGI, LOFT, BIG CAMERA, BOOK OFF, ร้าน 100 เยน พร้อมทั้งร้านขายเสื้อผ้า รองเท้า พร้อมทั้งยังมีร้านอาหารหลากหลายชนิดให้ได้เลือกซื้อเลือกทานอีกด้วย



## พิพิธภัณฑ์แผ่นดินไหว

# DUTY FREE



## นำท่านเยี่ยมชม พิพิธภัณฑ์แผ่นดินไหว

**(EARTH QUAKE MUSEUM)** ที่จำลองเรื่องราวของภูเขาไฟฟูจิและให้ท่านได้สัมผัสกับบรรยากาศของ การจำลองเรื่องราวเกี่ยวกับแผ่นดินไหวที่เกิดขึ้นในประเทศญี่ปุ่น จากนั้นอิสระให้ท่านได้เลือกซื้อของที่ระลึกตามอัธยาศัย (การชงชาแบบญี่ปุ่น หรือเข้าชมพิพิธภัณฑ์แผ่นดินไหว ขึ้นอยู่กับดุลพรีมาณนักท่องเที่ยวในแต่ละร้าน ณ เวลานั้นๆ ว่าจะได้ลงที่ร้านไหน)



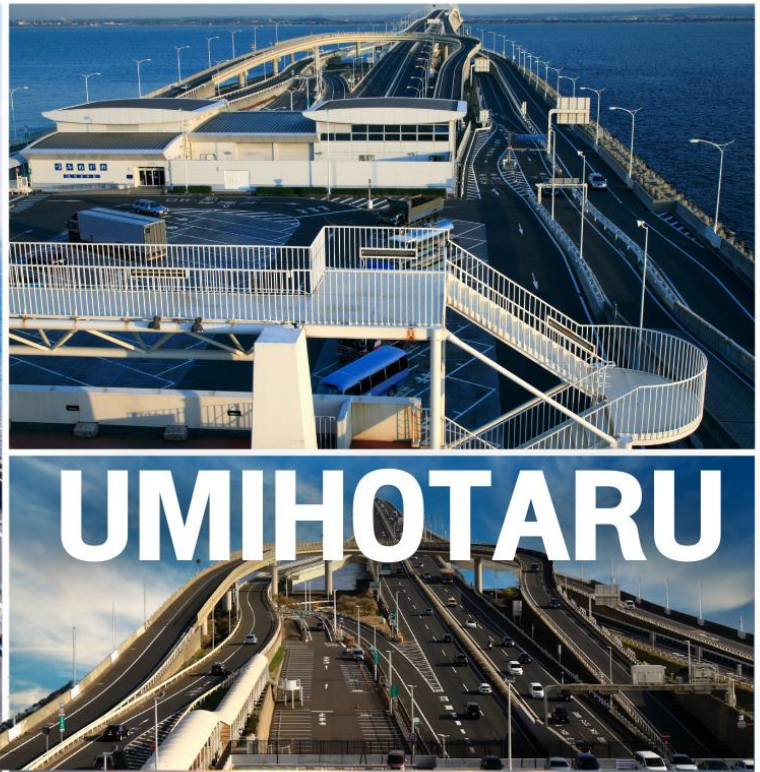
อิสระรับประทานอาหารกลางวันตามอัธยาศัย



# PJP26PRO-SL tokyo fuji snow Strawberry fullday



**นำท่านสู่ ย่านช้อปปิ้งชินจูกุ** ให้ท่านอิสระและเพลิดเพลินกับการช้อปปิ้งสินค้ามากมายและ เครื่องใช้ ไฟฟ้า กล้องถ่ายรูป อุปกรณ์นาฬิกา เครื่องเล่นเกม หรือสินค้าที่จะเอาใจคุณผู้หญิงด้วย กระเป๋า รองเท้า เสื้อผ้า แบรินด์เนม เสื้อผ้า แฟชั่นสำหรับวัยรุ่น เครื่องสำอางยี่ห้อดังของญี่ปุ่นไม่ว่าจะเป็น KOSE, KANEBO, SKII, SHISEDO และอื่นๆ อีกมากมาย



**นำท่านสู่ “อุมิโฮตารุ”** จุดแวะพักรถกลางอ่าวโตเกียว เป็นอุโมงค์ใต้น้ำที่ยาวที่สุดแห่งหนึ่งในโลกและเป็นสะพานที่ยาวที่สุดในญี่ปุ่น อุมิโฮตารุ (Umihotaru)” คือชื่อจุดแวะพักรถที่ตั้งอยู่บน “โตเกียว เมย์ อะควา ไลน์ เป็นเหมือน ศูนย์การค้าขนาดย่อม ที่รวมร้านค้า ร้านขายของฝากของที่ระลึก ร้านอาหาร และสิ่งอำนวยความสะดวกต่างๆ ซึ่งระหว่างที่ช้อปปิ้งหรือนั่งทานอาหาร สามารถมองเห็นวิวทะเลภายนอกได้อย่างชัดเจนสวยงาม



 **รับประทานอาหารเย็น ณ ห้องอาหารโรงแรม เมนูพิเศษ ซีฟู้ดบุฟเฟ่ต์**

 **ที่พักคืนนี้ : HOTEL NANKAISO เกียบท่า รร.อยู่ใกล้กับทะเล**   
**อาหารทะเลของที่นี่จึงมีชื่อเสียง อาหารเย็นจะเสิร์ฟเป็นแบบSea food Buffet**



DAY

5



โตเกียวเบย์ แคนนอน-मितซูเอ้าท์เลท-อ็อนมอลล์  
สนามบินนาริตะ



รับประทานอาหารเช้า ณ ห้องอาหารโรงแรม



# TOKYO BAY KANNON

*chi ba*

นำท่านสู่ **TOKYO BAY SIDE KANNON** ให้ท่านอิสระได้ขอพรองค์เจ้าแม่กวนอิม และอิสระเพลิดเพลินถ่ายรูปตาม  
อรัยาศัยจากนั้นนำท่านเดินทางสู่จุดพักรถกลางทะเล ให้ท่านได้ตื่นตาและถ่ายรูปจากมุมสูง ตามอรัยาศัย



อิสระรับประทานอาหารกลางวันและเย็น

นำท่านเดินทางสู่ **मितซูเอ้าท์เลท พาร์ค** ให้ท่านอิสระช้อปปิ้งตามอรัยาศัย ด้วยจำนวนร้านค้ากว่า 240 แห่ง ซึ่งรวมทั้งแบรนด์หรูมากมายของต่างประเทศและแบรนด์แฟชั่น  
ญี่ปุ่นยอดนิยมต่างๆ ร้านค้าทั้งหมดนำเสนอสินค้าในราคา  
ลดพิเศษ และยังมีหลายร้านที่ให้บริการแบบปลอดภาษี และ  
ยังมีร้านกาแฟให้คุณได้เพลิดเพลินกับขนมแบบญี่ปุ่น อัน  
หลากหลาย อีกทั้งยังมีร้านอาหารแบบดั้งเดิมอีกด้วย





# PJP26PRO-SL tokyo fuji snow Strawberry fullday

นำท่านเดินทางสู่ **AEON TOWN SHOPPING MALL** ให้ท่านได้อิสระช้อปปิ้งสินค้าทั่วไปของญี่ปุ่น เช่น ขนม, อาหารว่าง, ของเล่น, กระเป๋า, รองเท้า, เสื้อผ้า รวมถึงร้านร้อยเยน



ได้เวลาอันสมควร นำท่านเดินทางสู่สนามบินนาริตะ..

NRT



TPE



เที่ยวบิน  
SL395

เวลาออก  
17.30

ถึงจุดหมาย  
20.20

TPE



DMK



เที่ยวบิน  
SL395

เวลาออก  
21.20

ถึงจุดหมาย  
00.20+1

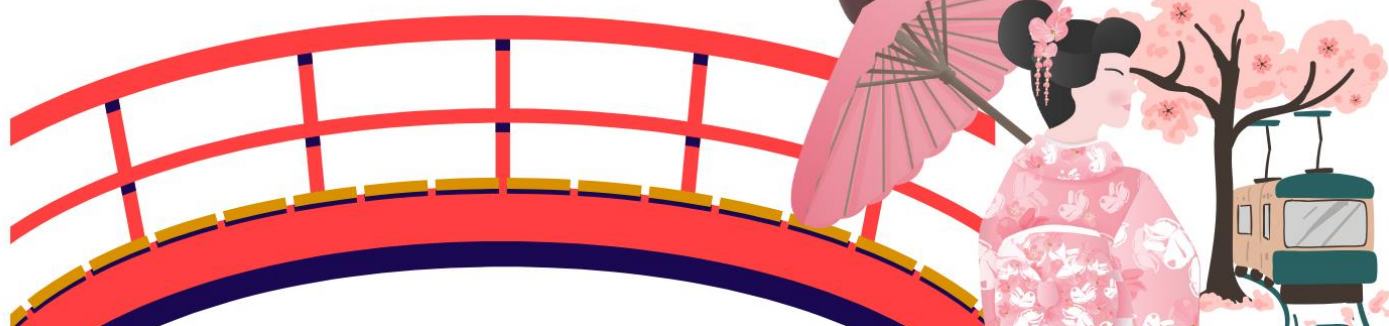


(GMT+2)

เวลาที่ญี่ปุ่นเร็วกว่าไทย 2 ชั่วโมง

กรุณาปรับเวลาของท่าน เพื่อให้ตรงกับเวลานัดหมาย

TOKYO





DAY

6

# สนามบินดอนเมือง

00.20 น.



นำทุกท่านเดินทางกลับถึงสนามบินดอนเมือง ประเทศไทย โดยสวัสดิภาพ



การให้บริการของรถบัสนำเที่ยวในประเทศญี่ปุ่น ตามกฎหมายของญี่ปุ่น สามารถให้บริการได้วันละไม่เกิน 10 ชั่วโมง ไม่สามารถเพิ่มเวลาได้จึงขอสงวนสิทธิ์ในการปรับเปลี่ยนตารางการท่องเที่ยวในรายการเดินทาง โดยมีคุณเทศก์และคนขับจะเป็นผู้บริหารเวลาตามความเหมาะสม และโปรแกรมสามารถสลับปรับเปลี่ยนได้ โดยไม่ต้องแจ้งให้ทราบล่วงหน้า

เวลาในการเดินทางอาจมีการเปลี่ยนแปลงได้ ขึ้นอยู่กับกรมท่า และสภาพอากาศ หากท่านมีความจำเป็นจะต้องซื้อตั๋วเครื่องบินภายในประเทศ เพื่อบินไปและกลับจากกรุงเทพฯ กรุณาสอบถามเที่ยวบินเพื่อยืนยันกับทางเจ้าหน้าที่ก่อนทำการจองและขอความกรุณาให้ท่านซื้อตั๋วเครื่องบินประเภทที่สามารถเลื่อนวันและเวลาเดินทางได้ อันเนื่องมาจากหากเกิดความผิดพลาดจากทางสายการบิน ไม่ว่าจะเป็นการยกเลิกเที่ยวบิน การล่าช้าของสายการบิน การยุบเที่ยวบินรวมกัน ตารางการเดินทางมีการเปลี่ยนแปลง ซึ่ง สายการบินพิจารณาสถานการณ์แล้วพบว่าอยู่เหนือการควบคุมของทางสายการบิน หรือจะเป็นเหตุผลเชิงพาณิชย์ หรือเป็นเหตุผลด้านความปลอดภัย ดังนั้นเหตุผลเหล่านี้ อยู่เหนือการควบคุมของบริษัทฯ บริษัทฯ ขอสงวนสิทธิ์ที่จะไม่รับผิดชอบและไม่คืนค่าใช้จ่ายใดๆ ทั้งสิ้น อนึ่ง บริษัทฯ จะคอนเฟิร์มกรุ๊ป ประมาณ 5-7 วันก่อนเดินทาง ขอภัยในความไม่สะดวก

**ราคาทัวร์ ไม่รวมค่าทิปคนขับรถ และไกด์ท้องถิ่นตามธรรมเนียม (ชำระทุกท่าน ยกเว้น ทารกอายุไม่เกิน 2 ปี ยกเว้นให้) ขอเก็บค่าทิปไกด์และคนขับรถ ณ สนามบินในวันเช็คอิน**  
**ท่านละ 2,000 บาท/ทริป/ท่าน**

**ไม่สามารถยกเลิกการเดินทางได้ เนื่องจากเป็นราคาโปรโมชั่น (แต่สามารถเปลี่ยนผู้เดินทางได้ตามเงื่อนไขของสายการบิน)**



**ประกาศสำคัญ**

รับเฉพาะผู้มีวัตถุประสงค์เพื่อการท่องเที่ยวเท่านั้น ค่าทัวร์ที่จ่ายให้กับผู้จัดเป็นการชำระแบบจ่ายชำระขาด และผู้จัดได้ชำระให้กับสายการบินและสถานที่ต่างๆ แบบชำระขาดเช่นกันก่อนออกเดินทาง ฉะนั้นหากท่านไม่ได้ร่วมเดินทางหรือใช้บริการตามรายการไม่ด้วยสาเหตุใด หรือได้รับการปฏิเสธการเข้าหรือออกนอกเมืองจากประเทศในรายการ (ประเทศไทยและประเทศญี่ปุ่น) ทางผู้จัดขอสงวนสิทธิ์การคืนเงินสัดส่วนใดๆ รวมทั้งค่าตัวเครื่องบินให้แก่ท่าน





# เงื่อนไขการให้บริการ

## การสำรองที่นั่ง / การชำระมัดจำและชำระส่วนที่เหลือ



**กรุณาสำรองที่นั่งและ ชำระมัดจำ ท่านละ 15,000 บาท/ท่าน ภายใน 24 ชั่วโมง** เพื่อสำรองสิทธิ์ในการเดินทาง **และชำระส่วนที่เหลือทั้งหมดก่อนออกเดินทาง 30 วัน** มิเช่นนั้น บริษัทฯ จะถือว่าท่าน ยกเลิกการเดินทางโดยอัตโนมัติท่านจะโดนยึดมัดจำโดยที่ท่านจะไม่สามารถเรียกร้องใดๆ คืนได้ อันเนื่องมาจากบริษัทฯ จำเป็นที่จะต้องสำรองจ่ายค่าใช้จ่ายในส่วน ของที่พักและตั๋วเครื่องบินไปก่อนหน้านั้นแล้ว หากท่านสำรองที่นั่งน้อยกว่า 30 วัน ทางบริษัทฯ เรียกเก็บยอดเต็มจำนวนทันที **หลังจากทำการจองแล้ว กรุณาเตรียมเอกสารสำหรับการเดินทางให้พร้อม เช่น หน้าพาสปอร์ตเพื่อออกตัวหรือคำขอพิเศษเพิ่มเติมต่างๆ ให้แก่พนักงานขาย และหากท่านชำระเงินเข้ามาไม่ว่าจะบางส่วนหรือทั้งหมด บริษัทฯ จะถือว่าท่านได้ยอมรับเงื่อนไขที่ระบุไว้ทั้งหมดนี้แล้ว**

## จำนวนคนในการออกเดินทาง

ทางบริษัทขอสงวนสิทธิ์ในการเรียกเก็บเงินเพิ่มเติม ยกเลิกหรือเลื่อนการเดินทางหาก มีผู้เดินทาง **น้อยกว่า 20 ท่าน** ซึ่งทำให้กรุ๊ปไม่สามารถออกเดินทางได้ โดยบริษัทฯ **จะแจ้งท่านล่วงหน้าอย่างน้อย 3-5 วัน** ก่อนออกเดินทาง และหากไม่สามารถออกเดินทางได้ ทางบริษัทฯ ยินดีที่จะคืนเงินทั้งหมดให้ท่านหรือจัดหาทัวร์อื่นให้ท่านหากท่านต้องการ



## การรับการดูแลเป็นพิเศษ

กรณีผู้เดินทางต้องการความช่วยเหลือเป็นพิเศษ อาทิเช่น **การใช้วีลแชร์ กรุณาแจ้งบริษัทฯ อย่าง น้อย 7 วันก่อนการเดินทาง** มิฉะนั้นบริษัทฯ จะไม่สามารถจัดการล่วงหน้าได้ เนื่องจากการขอใช้วีลแชร์ในสนามบินนั้น ต้องมีขั้นตอนในการขอล่วงหน้า และบางสายการบินอาจมีการเรียกเก็บค่าใช้จ่าย ทั้งทางสนามบินในไทยและในต่างประเทศ ซึ่งผู้เดินทางสามารถสอบถามกับเจ้าหน้าที่ได้โดยตรงก่อนทำการจอง และหากในขณะของท่านมีผู้ต้องการดูแลพิเศษ เช่น ผู้ที่นั่งรถเข็น (Wheelchair), เด็ก, ผู้สูงอายุและผู้ที่มีโรคประจำตัวหรือไม่สะดวกในการเดินทางท่องเที่ยวในระยะเวลาเกินกว่า 4 - 5 ชั่วโมงติดต่อกัน ท่านและครอบครัวต้องให้การดูแลสมาชิกภายในครอบครัวของท่านเอง เนื่องจากการเดินทางเป็นหมู่คณะ หัวหน้าทัวร์มีความจำเป็นต้องดูแลคณะทัวร์ทั้งหมด



## การถูกปฏิเสธในการเข้าหรือออกประเทศ

ในกรณีที่กองการตรวจคนเข้าเมืองปฏิเสธมิให้ท่านเดินทางเข้าหรือออกประเทศ ไม่ว่าจะ เป็นประเทศไทยหรือต่างประเทศก็ตาม บริษัทฯ ขอสงวนสิทธิ์ในการไม่คืนค่าทัวร์ไม่ว่าจะเป็นกรณีใดๆ ก็ตาม ซึ่งการตรวจคนเข้าเมืองนั้นเป็นสิทธิ์ของเจ้าหน้าที่ของรัฐของประเทศนั้นๆ และขอแจ้งให้ผู้เดินทางทราบว่าทางบริษัทฯและมัคคุเทศก์หรือหัวหน้าทัวร์ ไม่มีสิทธิ์ที่จะช่วยเหลือใดๆ ทั้งสิ้น เพราะอำนาจการตัดสินใจเป็นของเจ้าหน้าที่ทางกองการตรวจคนเข้าเมืองโดยเด็ดขาด อนึ่ง ทางบริษัทฯ มีจุดประสงค์ที่ทำธุรกิจเพื่อการท่องเที่ยวเท่านั้น ไม่สนับสนุนให้ลูกค้าเดินทางเข้า-ออกประเทศอย่างผิดกฎหมาย และ **หนังสือเดินทางจะต้องมีอายุเหลือไม่น้อยกว่า 6 เดือนและมีหน้า แสตมป์ไม่น้อยกว่า 5 หน้ากระดาษ**



## การงดเว้นการร่วมทริปบางรายการ

หากผู้เดินทางงดเว้นการร่วมทริปบางสถานที่ในรายการใด พร้อมคณะผู้เดินทางอื่น ท่านจะไม่สามารถเรียกร้องค่าบริการใดๆ ได้ทั้งสิ้น บริษัทฯ จะถือว่าท่านประสงค์ที่จะ สละสิทธิ์และไม่ร่วมเดินทางพร้อมคณะ







# อัตราค่าบริการนี้ไม่รวม



## ค่าใช้จ่ายส่วนตัวของผู้เดินทาง

ค่าโทรศัพท์, ค่าชกรีด, มินิบาร์ภายในห้องพัก  
ทีวีช่องพิเศษ และค่ายานพาหนะ ฯลฯ

ที่ไม่ได้ระบุไว้ในรายการทัวร์



- ค่าทำหนังสือเดินทาง

- ค่าวีซ่าและค่าดำเนินการยื่นขอวีซ่า

(สำหรับผู้ที่ไม่ได้ถือหนังสือเดินทางประเทศไทย)

ค่าธรรมเนียมวีซ่าเข้าประเทศญี่ปุ่น กรณีประกาศให้กลับมาเยือนห้องวีซ่าอีกครั้ง  
เนื่องจากประเทศญี่ปุ่นได้รับประกาศยกเว้นเข้าประเทศให้กับคนไทยสำหรับผู้ประสงค์พำนักระยะสั้นในประเทศญี่ปุ่นไม่เกิน 15 วัน

## ค่าใช้จ่ายซึ่งอยู่เหนือการควบคุมของบริษัทฯ

การนัดหยุดงาน      ความล่าช้าของสายการบิน      การประท้วง

การจลาจล

อุบัติเหตุทางธรรมชาติ

การถูกปฏิเสธไม่ให้ออกเข้าเมืองจากเจ้าหน้าที่ตรวจคนเข้าเมือง  
และ เจ้าหน้าที่กรมแรงงานทั้งในประเทศ และ ต่างประเทศ



## ค่าน้ำหนักกระเป๋า

ที่เกินกว่าสายการบินกำหนด

หรือ

สัมภาระใหญ่กว่ามาตรฐาน



## ค่าใช้จ่ายที่เกี่ยวข้องกับ COVID-19



## ค่าใช้จ่ายที่เกี่ยวข้องกับภาษี

- ค่าภาษีน้ำมัน ที่สายการบินเรียกเก็บเพิ่ม ภาย  
หลังที่บริษัทฯ ได้ออกขายโปรแกรมทัวร์ไปแล้ว
- ค่าภาษีมูลค่าเพิ่ม 7 % และ หัก ณ ที่จ่าย 3 %

T  
A  
X



- ค่าประกันสุขภาพ COVID-19

- ค่าตรวจ ATK หรือ RT-PCR

ค่าตรวจ RT-PCR ก่อนออกเดินทาง 72 ชั่วโมง หรือ ATK 24  
ชั่วโมงก่อนออกเดินทางจากประเทศไทย

การตรวจ RT-PCR หากออกจากประเทศไทย ที่มีผลเป็นลบ ต้องตรวจก่อนเดินทางไม่เกิน 72 ชั่วโมง  
และเป็นแบบฟอร์มที่ทางญี่ปุ่นกำหนดเท่านั้น ท่านต้องยื่นผลให้กับทางบริษัท กรณีเป็นบวกหรือติดโค  
วิดต้องมีผลตรวจและใบรับรองแพทย์ใช้ในการยื่นขออนุญาตเข้าเมือง หรือเก็บเครดิตการ  
เดินทาง อาจมีการเก็บค่าใช้จ่ายตามจริง ทั้งนี้ขึ้นอยู่กับนโยบายของสายการบินและบริษัทผู้ค้า และ  
ต้องมีใบรับรองผลการตรวจเป็นภาษาอังกฤษเท่านั้น

หากหน่วยงานรัฐบาลไทย หรือ ญี่ปุ่น มีการเปลี่ยนแปลงข้อกำหนดการกักตัวเพิ่มเติม หรือเรียกตัวเพิ่ม  
เติม หรือ ขอเรียกตรวจโรคเพิ่มเติม ทางผู้เดินทางจะต้องเป็นผู้รับผิดชอบค่าใช้จ่ายส่วนเกิน

ค่าทิปไกด์ และ คนขับรถ ผู้ช่วยขับรถ ไกด์ท้องถิ่น

# 2,000 บาท

(บังคับตามระเบียบธรรมเนียมของประเทศ)

Tour Leader [TL]

ท่านสามารถให้ทิปได้ตามความพึงพอใจของท่าน





# PJP26PRO-SL tokyo fuji snow Strawberry fullday



## อัตราค่าบริการนี้รวม



ค่าตัวเครื่องบินโดยสารชั้นประหยัด ไป-กลับ พร้อมคณะ  
รวมค่าภาษีสนามบิน และค่าธรรมเนียมเชื้อเพลิง

**ยกเว้น** หากมีการประกาศปรับขึ้นจากทางสายการบินจะมีการเรียกเก็บเพิ่มเติมจากท่าน  
ภายหลัง และเนื่องจากเป็นตั๋วกรุ๊ปไม่สามารถ อัปเดตที่นั่งได้ และไม่สามารถเลื่อนวัน  
เดินทางได้ ท่านต้องไป-กลับพร้อมกรุ๊ปเท่านั้น ทั้งนี้เป็นไปตามเงื่อนไขของสายการบิน



น้ำหนักกระเป๋า โหลดใต้ท้องเครื่องท่านละ

**20 กิโลกรัม**

(ขึ้นอยู่กับสายการบินที่ใช้ในการเดินทาง)



กระเป๋าถือขึ้นเครื่อง 1 ใบ

**น้ำหนักไม่เกิน 7 กิโลกรัม**

เป็นไปตามที่สายการบินกำหนด



ค่ารถโค้ชปรับอากาศนำเที่ยวและรับส่ง  
ตามรายการที่ระบุไว้ในโปรแกรมทัวร์

## HOTEL



ค่าที่พักตามที่ระบุในรายการหรือเทียบเท่าระดับเดียวกัน (พักห้องละ 2-3 ท่าน)

**กรณีต้องการพัก 3 ท่าน ห้องขนาด TRP**

การเสริมเตียงจะเป็น **Sofa Bed หรือ ที่นอนฟูก** ตามมาตรฐานของโรงแรมนั้น ๆ ไม่สามารถรีควีสได้ หากท่านไม่ประสงค์พักตามที่  
โรงแรมจัดให้ ถ้าต้องการชำระค่าบริการเพิ่มเติม เป็นห้องพักเดี่ยว และในกรณีโรงแรมนั้นๆ อยู่ในตัวเมือง แหล่งช้อปปิ้ง ห้องอาจมี  
ขนาดเล็ก จึงไม่สามารถเสริมเตียงได้ ทางบริษัทอาจมีการจัดห้องให้ตามความเหมาะสม

**กรณีต้องการพัก 2 ท่าน**

หากประเภทห้อง ที่ท่านรีควีสมาเต็ม อาทิเช่น รีควีสห้องพักเป็น TWIN หรือ DOUBLE ทางบริษัทขอสงวนสิทธิ์ในการปรับประเภทห้อง  
พัก เป็นตามที่โรงแรมมีอยู่ โดยไม่ต้องแจ้งให้ทราบล่วงหน้า

น้ำดื่ม  
วันละ 1 ขวด



ค่าอาหาร

ตามรายการที่ระบุไว้ในโปรแกรมทัวร์



ADMISSION FEE

ค่าธรรมเนียมเข้าชมสถานที่

ตามรายการที่ระบุไว้ในโปรแกรมทัวร์

ค่าเบี้ยประกันอุบัติเหตุในการเดินทางท่องเที่ยวระหว่างการเดินทาง

(เงื่อนไขตามกรมธรรม์)

**วงเงินประกันท่านละ 1,000,000 บาท**

ค่าประกันอุบัติเหตุและค่ารักษาพยาบาล คุ้มครองเฉพาะกรณีที่ได้รับอุบัติเหตุระหว่างการเดินทาง  
ไม่คุ้มครองถึงการสูญเสียทรัพย์สินส่วนตัวและไม่คุ้มครองโรคประจำตัวของผู้เดินทาง







## เงื่อนไขการยกเลิกการจอง

### ไม่สามารถยกเลิกการเดินทางได้ เนื่องจากเป็นราคาโปรโมชั่น



(แต่สามารถเปลี่ยนชื่อผู้เดินทางได้ 21 วัน ก่อนการเดินทาง)

กรณีเจ็บป่วยกระทันหัน จนไม่สามารถเดินทางได้ ซึ่งจะต้องมีใบรับรองแพทย์จากโรงพยาบาลรับรอง ทางบริษัทจะทำการเลื่อนการเดินทางของท่านไปยังคณะต่อไป แต่ทั้งนี้ท่านต้องเสียค่าใช้จ่ายที่ไม่สามารถยกเลิกหรือเลื่อนการเดินทางได้ตามความเป็นจริง ในกรณีเจ็บป่วยกระทันหัน ล่วงหน้าเพียง 7 วันทำการ ทางบริษัท ขอสงวนสิทธิ์ในการคืนเงินทุกกรณี



## เงื่อนไขพิเศษเพิ่มเติมสำคัญ!!



### • เงื่อนไขการออกเดินทาง

ในแต่ละเส้นทางจะมีการกำหนดผู้เดินทางขั้นต่ำของการออกเดินทาง โดยในทัวร์นี้ **กำหนดให้มีผู้เดินทางขั้นต่ำ 20 ท่าน** หากมีผู้เดินทางไม่ถึงที่กำหนด บริษัทฯ ขอสงวนสิทธิ์ในการเพิ่มค่าทัวร์ หรือ เลื่อนการเดินทาง หรือ ยกเลิกการเดินทาง หากท่านมีไฟล์บินภายในประเทศแต่มีได้แจ้งให้เราทราบล่วงหน้าก่อนทางบริษัทฯ จะไม่รับผิดชอบใดๆ ทั้งสิ้น ดังนั้นกรุณาสอบถามยืนยันการออกเดินทางก่อนจองไฟลบินภายในประเทศทุกครั้ง

### • การออกตัวโดยสารภายในประเทศ

หากท่านมีความจำเป็นจะต้องซื้อตั๋วเครื่องบินภายในประเทศ เพื่อบินไปและกลับจากกรุงเทพฯ กรุณาสอบถามเที่ยวบินเพื่อยืนยันกับเจ้าหน้าที่ก่อนทำการจองและ **ขอแนะนำให้ท่านซื้อตั๋วเครื่องบินประเภทที่สามารถเลื่อนวันและเวลาเดินทางได้** อันเนื่องมาจากหากเกิดความผิดพลาดจากทางสายการบิน การล่าช้าของสายการบิน การขยับเที่ยวบินรวมกัน ตารางการเดินทางมีการเปลี่ยนแปลง ซึ่ง สายการบินพิจารณาสถานการณ์แล้วพบว่าอยู่เหนือการควบคุมของทางสายการบิน หรือจะเป็นเหตุผลเชิงพาณิชย์ หรือเป็นเหตุผลด้านความปลอดภัย ดังนั้น เหตุผลด้านความปลอดภัย เหตุผลเหล่านี้ อยู่เหนือการควบคุมของบริษัทฯ บริษัทฯขอสงวนสิทธิ์ที่จะไม่รับผิดชอบและไม่คืนค่าใช้จ่ายใดๆ ทั้งสิ้น อนึ่ง บริษัทฯ จะยืนยันกรุ๊ปออกเดินทางประมาณ 3-5 วันก่อนเดินทาง หากไม่มั่นใจกรุณาสอบถามพนักงานขายโดยตรง



### • หากกรุ๊ปคอนเฟิร์มแล้วไม่สามารถเลื่อนการเดินทางได้

หากกรุ๊ปคอนเฟิร์มเดินทางแล้วนั้น ท่านจะไม่สามารถเลื่อนการเดินทางได้ ไม่ว่าจะเปิดเหตุการณ์ใดๆ ต่อท่านก็ตาม อันเนื่องมาจาก การคอนเฟิร์มของกรุ๊ปนั้นประกอบจากตัวเลขการจองการเดินทางของท่าน หากท่านถอนตัวออก ทำให้กรุ๊ปมีค่าใช้จ่ายเพิ่มเติมขึ้น หรืออาจทำให้กรุ๊ปไม่สามารถออกเดินทางได้ ดังนั้น ทางบริษัทฯ ขอสงวนสิทธิ์มีอนุญาตให้เลื่อนวันเดินทางใดๆ ได้ทั้งสิ้นและเก็บค่าใช้จ่ายทั้งหมดตามจำนวนเงินของราคาทัวร์

### • การชำระเงินหมายถึงการยืนยันจำนวนผู้เดินทาง ไม่สามารถปรับเปลี่ยนได้

การชำระเงินเข้ามานั้น หมายถึงท่านได้ยอมรับข้อเสนอลงและยืนยันจำนวนตามที่ท่านได้จองเข้ามา หากท่านชำระเงินเข้ามาแล้วจะไม่สามารถเปลี่ยนแปลงจำนวนของผู้เดินทางได้และหากมีความจำเป็นจะต้องเปลี่ยนแปลงท่านจะยืนยันยอมให้ทางบริษัทฯ คิดค่าใช้จ่ายที่ทางบริษัทเสียหาย รวมถึงค่าเสียเวลาในการขาย อย่างน้อยที่สุดเท่าจำนวนเงินมัดจำ ทั้งนี้ทั้งนั้นให้เป็นไปตามเงื่อนไขของบริษัทฯ







# ประกาศสำคัญของประเทศญี่ปุ่น

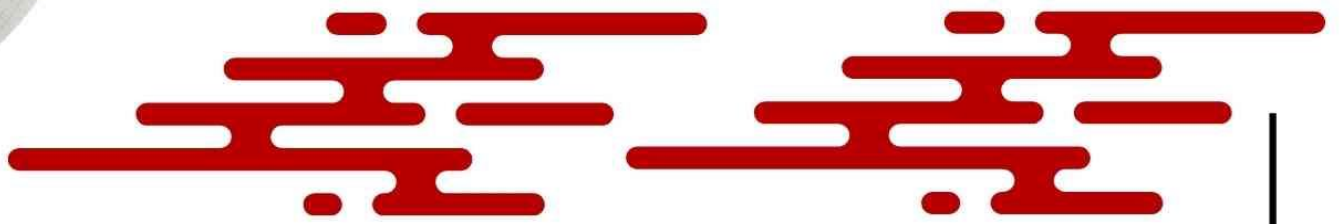


รัฐบาลญี่ปุ่นประกาศมาตรการสำหรับนักท่องเที่ยว  
ต่างชาติที่พำนักในญี่ปุ่นระยะสั้น ดังนี้

## มาตรการยกเว้นวีซ่า

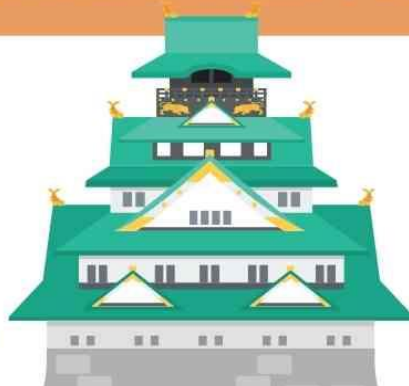
สามารถไปกับทัวร์ หรือ สามารถเที่ยวด้วยตัวเองได้

ทั้งนี้ ให้มีผลบังคับใช้ตั้งแต่ 11 ตุลาคม 2565 เป็นต้นไป  
(ข้อมูลอัปเดต ณ วันที่ 23 กันยายน 2565)



### ประกาศสำคัญ

รับเฉพาะผู้มีวัตถุประสงค์ประสงค์เพื่อการท่องเที่ยวเท่านั้น ค่าทัวร์ที่จ่ายให้กับผู้จัด  
เป็นการชำระแบบจ่ายชำระขาด และผู้จัดได้ชำระให้กับสายการบินและสถานที่  
ต่างๆ แบบชำระขาดเช่นกันก่อนออกเดินทาง ฉะนั้นหากท่านไม่ได้ร่วมเดินทาง  
หรือใช้บริการตามรายการไม่ด้วยสาเหตุใด หรือได้รับการปฏิเสธการเข้าหรือ  
ออกนอกเมืองจากประเทศในรายการ (ประเทศไทยและประเทศญี่ปุ่น)  
ทางผู้จัดขอสงวนสิทธิการคืนเงินส่วนใดๆ รวมทั้งค่าตัวเครื่องบินให้แก่ท่าน





Click เพื่อดูรายละเอียด

➤ คลิก เพื่อดูรายละเอียด Miracle Lounge-> <https://bit.ly/4ch0Xvk>



@Miracle Lounge

## ลานจัสนามบิน

กิน+ดื่ม อาหาร ไวน์ เบียร์ ไม่อัน 2 ชั่วโมง

คอนเมือง <sup>เริ่มต้น</sup> **800.-**

สุวรรณภูมิ <sup>เริ่มต้น</sup> **950.-**

ราคานี้ อาจมีการเปลี่ยนแปลง กรุณาอัปเดตกับเชลอีกครั้





Click หรือ Scan QR เพื่อดูรายละเอียด

- คลิก เพื่อดูรายละเอียด ประกันการเดินทาง -> <https://bit.ly/49WjoFV>
- คลิก เพื่อดูรายละเอียด Pocket Wi-Fi & Travel Sim -> <https://bit.ly/3x41LVW>
- คลิก เพื่อดูรายละเอียด Esim Travel -> <https://bit.ly/43gAhZm>

## เตรียมพร้อม..ก่อนเดินทาง

จ่ายหลักร้อย..คุ้มครองหลักล้าน  
ทำ“ประกัน”การเดินทาง

- ✔ ทัวร์มีให้แต่...ประกันอุบัติเหตุ
- ✔ แต่ไม่มีประกันสุขภาพ
- ✔ ป่วยที่อาจเสียเงินเป็นล้าน



สามารถเข้ารับการรักษาทันที  
มีไว้อุ่นใจ..ซื้อไว้ให้คนที่เรารัก

## Pocket Wifi

- 1 เครื่อง แอร์ได้สูงสุด 5 ท่าน
- เล่นเน็ต Unlimited



## Esim Travel


- ไม่ต้องเปลี่ยนซิมให้ยุ่งยาก
- Scan QR ใช้ได้ทันที

จองล่วงหน้ากับเรา..ถูกกว่าแน่นอน



## หากสนใจกรุณาติดต่อ

- สอบถามผ่าน Line กด -> <https://lin.ee/5nDHU06>
- จองทัวร์ผ่าน FB inbox ก็ได้เช่นกัน -> <http://m.me/unithaitrip>
- หรือโทร 02-234-5936

 UNITHAI TRIP	
<b>การบริการทั้งหมดของเรา</b>	
 <b>Unithai-Care</b> <ul style="list-style-type: none"><li>• ร้องเรียนการให้บริการ</li><li>• บริการไม่สุภาพ (ติ - ชม)</li></ul>	LINE @unithaicare 02-234-5936 กด 7 Scan Qr Add Line 
 <b>Unithai Big Group</b> <ul style="list-style-type: none"><li>• จัดกรุ๊ปเหมา Private Group</li><li>• ดุงาน , สัมมนา , VIP Group</li></ul>	LINE @unithaibiggroup 02-234-5936 กด 2 091-154-9999 กด 2 Scan Qr Add Line 
 <b>Unithai Promotion</b> <ul style="list-style-type: none"><li>• ส่งโปรไฟไหม้ประจำวัน</li><li>• ลดหนัก , ราคาดีที่สุด</li></ul>	LINE @unithaipromotion 02-234-5936 กด 1 091-154-9999 กด 1 Scan Qr Add Line 
 <b>UnithaiNorth</b> <ul style="list-style-type: none"><li>• รวมทัวร์บินตรงจากเชียงใหม่</li><li>• มีสาขาที่ “เชียงใหม่”</li></ul>	LINE @unithainorth 088-055-5581 088-055-5582 Scan Qr Add Line 
 <b>Unithai Ticket</b> <ul style="list-style-type: none"><li>• ตัวเครื่องบินทุกประเทศทั่วโลก</li><li>• ผ่อนได้ 3-10 เดือน</li></ul>	LINE @proticket 02-234-5936 กด 3 091-154-9999 กด 3 Scan Qr Add Line 
 <b>Unithai Visa</b> <ul style="list-style-type: none"><li>• รับทำวีซ่าทั่วโลก</li><li>• ไม่ซื้อทัวร์กับเราก็ทำได้</li></ul>	LINE @unithaivisa 02-234-5936 กด 4 091-154-9999 กด 4 Scan Qr Add Line 