



UNITHAI TRIP CO.LTD  
UNITHAI TRAVEL CO.LTD

33/47 Wall Street Tower 11 Floor,  
Surawongse Road, Suriyawongse,  
Bangrak, Bangkok 10500

ใบอนุญาตเลขที่ 11/09822

QR-ADD LINE



☎ 02-234-5936

| LINE ID: @unithaitrip (อย่าลืมเติม @ นะคะ)

| 🌐 www.unithaitrip.com

**รหัสโปรแกรม : 39235** (กรุณาแจ้งรหัสโปรแกรมทุกครั้งที่สอบถาม)

6 DAY 4 NIGHT 🍴🍴 | อาหารครบทุกมื้อ + อาหารบนเครื่อง

JPL - 0411 - K

*AirAsia*

GUARANTEE HUIS TEN BOSCH 1 NIGHT

# KYUSHU LAND SONGKRAN

**NO.1**

BEPPU / TAKETA / ASO / TAKACHIHO /  
FUKUOKA / HUIS TEN BOSCH

**59,900.-**



วันเดินทาง 11 - 16 เม.ย. 2568  
(วันสงกรานต์)

[ ...HIGHLIGHT... ]

- หุบเขาทาคาจิโฮะ
- สวนดอกไม้คุจ
- นั่งกระเช้าลอยฟ้าบปปุ
- บ่อน้ำแร่อุมิโจกุ
- เก็บสตรอว์เบอร์รีสดจากสวนไม้อัน
- เทศกาลประดับไฟฮัสเทนบอช



“HUIS TEN BOSCH”



“BEPPU ROPEWAY”



“KUJU HANA PARK”



พักโรงแรมออนเซ็น 2 คืน



พักโรงแรม 4 ดาว 3 คืน



บุฟเฟ่ต์ชาบูสไตล์ญี่ปุ่นไม้อัน



แถมฟรีประกันอุบัติเหตุ



01

# กรุงเทพฯ - สนามบินดอนเมือง

DON MUEANG INTERNATIONAL AIRPORT



JAPAN

## Beppu Ropeway

นั่งกระเช้าลอยฟ้าเบปปุ

สนามบินฟุกุโอกะ - ศาลเจ้าคาโซฟู - หมู่บ้านยูฟูอิน -  
เมืองเบปปุ - นั่งกระเช้าลอยฟ้าเบปปุ

02



## Kuju Hanapark

ทุ่งดอกไม้คัจู

บ่อน้ำแร่อุมิจิโคกุ - ชมดอกทิวลิปหลากสี ณ ทุ่งดอกไม้คัจู -  
ทุ่งหญ้าคัชซาเซนริ + อิวกุเงาไฟอะโสะ

03



## Huis Ten Bosch

หมู่บ้านฮอลแลนด์เฮ้าส์เทนบอส

หุบเขาทาคาจิโอะ - โทซุพริเมียม เอ้าท์เล็ต -  
เทศกาลประดับไฟหมู่บ้านฮอลแลนด์เฮ้าส์เทนบอส

04



## Nanzoin Temple

วัดนันโซอิน

เก็บสตอร์วเบอร์รี่สดจากสวนไม้อัน - วัดนันโซอิน -  
ห้างมิตซูซึโฮปมิ่งกันดัมลาลาพอด - ย่านเทนจิน

05



## Buffet Shabu Shabu

บุฟเฟ่ต์ชาบูชาบู

จัดเต็มอิมโมอัน บุฟเฟ่ต์ชาบูสไตล์ญี่ปุ่น

B



# KYUSHULAND SONGKRAN NO.1

แบบปู-ทาคะตะ-อะไซะ-กะคะจิโฮะ-ฟุกุโอกะ-หมู่บ้านออลแลนด์เฮ้าส์เทนบอช 6วัน4คืน

- ชม “ศาลเจ้าดาไซฟู” เป็นอนุสรณ์แด่นักปราชญ์และกวีเอกชูงาวาระ มิจิซานะ
- ชม “หมู่บ้านยูฟูอิน” ถิมปาร์คในบรรยากาศแห่งเทพนิยายที่ดูราวกับกำลังหลงเข้าไปในเหมือนจำลองหมู่บ้านสไตล์ยุโรป
- ชมวิวเมืองเบปปุ 360 องศา “นั่งกระเช้าลอยฟ้าเบปปุ” ความสวยงามของทัศนียภาพที่ติดอันดับต้นๆของประเทศญี่ปุ่น
- ชม “บ่อน้ำแร่จิโคกุ” บ่อน้ำแร่ธรรมชาติที่มีสีฟ้าสวยสดใส เหมือนน้ำทะเล
- ชมความสวยงามทุ่งทิวลิป ณ “สวนดอกไม้คุงุ” สวนดอกไม้ขนาดใหญ่ที่สุดในเกาะคิวชู
- ชม “หุบเขาทาคาจิโฮะ” เป็นแหล่งท่องเที่ยวเสริมดวงชะตายอดนิยม กับบรรยากาศธรรมชาติที่อุดมสมบูรณ์
- ชม “เทศกาลประดับไฟหมู่บ้านฮอลแลนด์เฮ้าส์เทนบอช” ตกแต่งด้วยหลอดไฟกว่า 13 ล้านดวง
- ชม “วัดนันโซอิน” ประดิษฐานพระพุทธรูปไสยาสน์ทองสัมฤทธิ์ หรือ “เนฮัมบุตสึ” ขนาดใหญ่ที่สุดในโลก
- พิเศษ!! ลิ้มรสความอร่อยหอมหวานแบบไม่อ้วนกับ “สตรีอว์เบอร์รี่” สดๆในสวน
- เข้าพักรีสอร์ทสไตล์ญี่ปุ่นชื่อดังด้วยการ “แช่ออนเซ็น” เพื่อผ่อนคลายร่างกายด้วยน้ำแร่ร้อนธรรมชาติ



กำหนดการเดินทาง 11 - 16 เมษายน 2568 (วันสงกรานต์)

โปรแกรมการเดินทาง 6 วัน 4 คืน :  
เดินทางโดยสายการบิน แอร์เอเชีย

DMK —  — FUK

เที่ยวบิน เวลาออก เวลาถึง

FD 236 23.25 07.05



FUK —  — DMK

เที่ยวบิน เวลาออก เวลาถึง

FD 237 08.15 11.40

DAY  
01

ท่าอากาศยานดอนเมือง กรุงเทพฯ --> ประเทศญี่ปุ่น



- 20.00 น. พร้อมกันที่ท่าอากาศยานดอนเมือง ชั้น 2 อาคารผู้โดยสารระหว่างประเทศ ประตู 2 เคาน์เตอร์ 1 – 8 โดยสายการบินไทยแอร์เอเชีย เจ้าหน้าที่คอยให้การต้อนรับและอำนวยความสะดวกด้านเอกสารก่อนขึ้นเครื่อง
- 23.25 น. เหนินฟ้าสู่ ประเทศญี่ปุ่น โดยสายการบินไทยแอร์เอเชีย THAI AIRASIA (FD) เที่ยวบินที่ FD 236 (ใช้เวลาเดินทางประมาณ 5 ชั่วโมง / เวลาท้องถิ่นจะเร็วกว่าประเทศไทย 2 ชั่วโมง)



บริการอาหารบนเครื่อง  
พร้อมเบเกอรี่เป็นหมู่คณะ  
บริการน้ำหนักกระเป๋า 20 Kg.

DAY  
02

FUKUOKA / YUFUIN / BEPPU

สนามบินฟูกูโอกะ

ศาลเจ้าดาไซฟู

หมู่บ้านยูฟูอิน

เมืองเบปปุ - นั่งกระเช้าลอยฟ้าเบปปุ

แช่น้ำแร่ออนเซ็น

- 07.05 น. เดินทางถึงสนามบินฟูกูโอกะ ประเทศญี่ปุ่น หลังจากผ่านขั้นตอนศุลกากรเรียบร้อยแล้ว นำท่านเดินทางสู่ตัว “เมืองฟูกูโอกะ” เมืองหลวงของเกาะคิวชู เกาะที่มีความสวยงามทางธรรมชาติและสถานที่ท่องเที่ยวมากมาย เพื่อเดินทางไป “ศาลเจ้าดาไซฟู (DAZAIFU SHRINE)” สร้างขึ้นในปี 1591 เพื่อเป็นอนุสรณ์แด่นักปราชญ์และกวีเอกชูงาวาระ มิจิซาเนะ ผู้ถูกเนรเทศจากราชสำนักโตเกียวและเสียชีวิตลงจากนั้นได้เกิดเรื่องร้ายต่างๆขึ้นมากมายจนลือกันว่าต้นเหตุเป็นเพราะการเนรเทศท่านอย่างไม่เป็นธรรม ต่อมาท่านจึงได้รับการบูชาในฐานะเท็มมัง เทพแห่งวรรณกรรมและวัฒนธรรม ปัจจุบันนักเรียนทุกระดับชั้นต่างพากันมุ่งหน้ามายังสะพานโค้งของศาลเจ้าเพื่อบนบานขอให้สอบผ่าน





นำท่านเดินทางสู่ **“หมู่บ้านยูฟูอิน (YUFUIN VILLAGE)”** เป็นหมู่บ้านหัตถกรรม ต้นกำเนิด OTOP ภายในหมู่บ้านมีร้านค้า การฝีมือมากมายชมร้านเครื่องแก้ว ร้านขนมญี่ปุ่นปรั่งสดๆ ร้อนๆ และ สะอาดสะอาด และ เลือกร้านของที่ระลึกมากมาย ด้านในยังมี Flora Village เป็นที่มปาร์คสไตล์ยุโรป ที่ตกแต่งได้อย่างน่ารัก และ ลงตัว ไม่ว่าจะท่านอยู่มุมไหนก็สามารถถ่ายรูป ได้วิวที่สวยงาม อีกทั้งสวนของหลังหมู่บ้านแห่งนี้ ท่านจะเห็นวิว ทะเลสาบขนาดเล็กที่ล้อมด้วยธรรมชาติทิวเขาอันสวยงาม นับว่าเป็นอีกบรรยากาศที่น่าบันทึกภาพเป็นที่ระลึก ด้วยเช่นกัน



จากนั้นเดินทางสู่ “เมืองเบปปุ” แหล่งน้ำแร่และน้ำพุร้อนที่มีชื่อเสียงที่สุดของเกาะคิวชู และมีประสิทธิภาพในการรักษาโรคได้ด้วย จากนั้นนำท่านสู่ “นั่งกระเช้าลอยฟ้าเบปปุ (BEPPU ROPEWAY)” เพื่อชมวิวความสวยงามที่ติดอันดับหนึ่งในสถานที่ที่มีวิวสวยที่สุดของประเทศญี่ปุ่น และเป็นกระเช้าลอยฟ้าที่ใหญ่ที่สุดในเกาะคิวชูอีกด้วย ด้วยมุมมองทัศนียภาพ 360 องศา บนยอดเขาทsureมิ (Mt. Tsurumi) ที่มีความสูง 1,375 เมตรเหนือระดับน้ำทะเล ทำให้ทุกท่านเพลิดเพลินไปกับทัศนียภาพอันงดงามจากยอดเขาและวิวเมืองเบปปุแบบพาโนรามา



 : รับประทานอาหารค่ำ ณ ห้องอาหารของโรงแรม

 : พักที่ MORINOYU RESORT BEPPU หรือเทียบเท่า

# TIME TO ONSEN

พิเศษ! ณ โรงแรมที่พักแห่งนี้ ท่านจะได้สัมผัสกับการอาบน้ำแร่ หรือ เรียกว่าออนเซ็น เพื่อผ่อนคลายความเมื่อยล้า การอาบน้ำแร่ จะทำให้ เลือดลมดี, ผิวพรรณสดใส, สุขภาพดี, ผ่อนคลายความเมื่อยล้า และยังช่วยในระบบการเผาผลาญของร่างกายอีกด้วย

## DAY 03 : BEPPU / TAKETA / ASO

บ่อน้ำแร่อุมิ จิโคกุ เมงูริ

ชมดอกทิวลิปหลากสี ณ พุ่่งดอกไม้คัจุ

พุ่่งหญ่้าคัจุซาเซนริ + วิวภูเขาลีฟอะโสะ

แซ่น้ำแร่ออนเซ็น

### 📌 รับประทานอาหารเช้า ณ ห้องอาหารของโรงแรม

นำท่านสู่ “บ่อน้ำแร่อุมิ จิโคกุ เมงูริ (UMI JIGOKU MEGURI)” บ่อน้ำแร่ธรรมชาติที่มีสีส่นตระการตา บ้างสีแดง บ้างสีเขียว บ้างเป็นบ่อโคลนเดือดที่อัดแน่นด้วยแร่ธาตุเข้มข้น (บ่อที่ท่านจะได้ชมคือ บ่อสีฟ้า) สวยสดใสเหมือนน้ำทะเล เป็นที่นิยมของคนทั่วไป โดยแต่ละบ่อลึกถึง 120 เมตร มีความร้อนสูงถึง 98 องศาเซลเซียส ส่งกลิ่นแร่อบอวลไปทั่วหุบเขา มีควันพวยพุ่งออกมาจากรอยแยกของหิน ซึ่งเป็นธรรมชาติที่ท่านจะหาได้ที่นี่ทีเดียว



จากนั้นนำท่านเข้าชม “พุ่่งดอกไม้คัจุ (KUJU FLOWER PARK)” พบกับความสวยงามของพุ่่งดอกทิวลิปหลากสี ซึ่งตั้งอยู่บนภูเขาคัจุ เป็นสถานที่ท่องเที่ยวทางธรรมชาติที่มีความสวยงามทั้งทัศนียภาพและสวนดอกไม้นานาพรรณนับล้านต้น อาทิเช่น ดอกเซโละเซีย ดอกลาเวนเดอร์ ทิวลิป กุหลาบ ทานตะวัน และอื่นๆ ซึ่งมีการจัดแปลงปลูกตามรอบฤดูกาลของดอกไม้แต่ละชนิดเวียนแสดงสีส่นความสวยงามกันไปตลอดทั้งปี



รับประทานอาหารกลางวัน ณ ภัตตาคาร

นำท่านชม **"ทุ่งหญ้าคุซาเซนริ (KUSASENRI FIELD)"** มีลักษณะเป็นทุ่งหญ้าพื้นราบรูปร่างสี่เหลี่ยมที่ถูกปกคลุมด้วยต้นหญ้าเขียวขจี ซึ่งเป็นทัศนียภาพที่มีความสวยงามมาก มีพื้นที่โดยรวม 785,000 ตารางเมตร มีศูนย์กลางเป็นสระน้ำขนาดใหญ่ และม้ายืนเล็มหญ้าอยู่รอบบริเวณ ซึ่งเป็นความงดงามตามธรรมชาติแบบชนบท ความงดงามนี้ถึงกับมีนักประพันธ์และนักเขียนจำนวนมากแต่งโคลงกลอนเอาไว้ และทั้งยังสามารถเห็น **"ภูเขาไฟอะโสะ"** ภูเขาไฟที่ใหญ่ที่สุดและยังคุกรุ่นอยู่ใจกลางเกาะคิวชู ปัจจุบันเป็นภูเขาไฟที่มีขนาดใหญ่ที่สุดบนเกาะคิวชูด้วยเส้นผ่าศูนย์กลาง 120 กิโลเมตร ความงามสะกดตา จนมีผู้ขนานนามว่าเป็นภูเขาไฟฟูจิ ลูกที่ 2 ของประเทศญี่ปุ่น



รับประทานอาหารค่ำ ณ ห้องอาหารของโรงแรม



พักที่ ASO PLAZA HOTEL KUMAMOTO หรือเทียบเท่า





# TIME TO ONSEN

พิเศษ! ณ โรงแรมที่พักแห่งนี้ ท่านจะได้สัมผัสกับการอาบน้ำแร่ หรือ เรียกอีกอย่างว่าออนเซ็น เพื่อผ่อนคลายความเมื่อยล้า การอาบน้ำแร่ จะทำให้ เลือดลมดี, ผิวพรรณสดใส, สุขภาพดี, ผ่อนคลายความเมื่อยล้า และยังช่วยในระบบการเผาผลาญของร่างกายอีกด้วย

## DAY 04 : TAKACHIHO / SAGA / SASEBO

หุบเขาทาคาจิโอะ

โทซุฟรีเมียม เอ้าท์เล็ท

เทศกาลประดับไฟหมู่บ้านฮอลล์แลนด์แฮ็สเทนบอช

แช่น้ำแร่ออนเซ็น

### 📌 รับประทานอาหารเช้า ณ ห้องอาหารของโรงแรม

จากนั้นนำทุกท่านเดินทางสู่ **หุบเขาทาคาจิโอะ (TAKACHINO GORGE)** หุบเขาที่มีหน้าผาชันสูงเฉลี่ย 80 เมตร (บางช่วงสูงมากถึง 100 เมตร) ทอดตัวเป็นแนวยาวถึง 7 กิโลเมตรจนกลายเป็นหุบเขาที่งดงาม และเป็นแหล่งท่องเที่ยวเสริมดวงชะตาดนนิยม เชื่อกันว่าเดินไปตามทางเดินชมวิวแล้วชื่นชมกับทัศนียภาพรอบๆ ก็จะมีรู้สึกราวกับได้รับการชำระล้างจิตใจให้ใสสะอาดจากการได้สัมผัสกับความยิ่งใหญ่อันทรงพลังของธรรมชาติ และยังมีกิจกรรม “การนั่งเรือเรือพาย” ผ่านน้ำตกมะนะอิโนทาคิ (Manainotaki) ที่มีความสูงถึง 17 เมตร ซึ่งมีความงามที่โดดเด่นและเปรียบเสมือนเป็นสัญลักษณ์ของหุบเขาทาคะจิโอะแห่งนี้อีกด้วย *(ไม่รวมค่ากิจกรรม)*



นำทุกท่านเดินทางสู่ **“อะโสะ ฟาร์ม แลนด์ (ASO FARM LAND)”** เพื่อรับประทานอาหารกลางวัน ณ อิมพัลส์ พาร์ค แห่งเดียวที่ถูกสร้างโดยผู้เชี่ยวชาญด้านสุขภาพ ทำให้ฟาร์มแลนด์แห่งนี้ นอกจากอาหารที่ถูกคิดค้นโดยเชฟมืออาชีพด้านสุขภาพแล้วนั้น ยังมีการจัดกิจกรรมเกี่ยวกับสุขภาพมากมายบนพื้นที่สีเขียว และยังมีพื้นที่สำหรับชมสัตว์พันธุ์เล็กอีกด้วย



**Boost your immunity with vegetables from our own farm**



รับประทานอาหารกลางวัน ณ ภัตตาคาร

นำท่านสู่ **“โทซุพรีเมียม เอาท์เล็ต (TOSU PREMIUM OUTLET)”** เป็นพื้นที่ช้อปปิ้งเอาท์เล็ตขนาดใหญ่ มีร้านค้าของแบรนด์ชั้นนำและแบรนด์ท้องถิ่นมากกว่า 150 ร้าน อาทิเช่น Coach, Armani, Timberland, Burberry, Gap, Puma, Levi's, Nike, New Balance, Samsonite และอื่นๆอีกมากมาย สามารถช้อปปิ้งได้ครบทั้งผู้หญิง ผู้ชาย และเด็กเล็ก ไม่ว่าจะเป็นเสื้อผ้า รองเท้า กระเป๋า เครื่องสำอางค์ โดยแต่ละร้านก็จะมีโปรโมชั่นส่วนลดมากมาย



จากนั้นนำท่านสู่ **“หมู่บ้านฮอลแลนด์แฮัสเทนบอส(HUIS TEN BOSCH)”** ฮอลแลนด์แห่งเดียวของญี่ปุ่น ที่เมืองซาเซโบะ แฮัสเทนบอสเป็นเมืองชายทะเลเปิดใหม่ มีห้องพักรีสโตรปสไตล์ยุโรปสุดหรู เพลิดเพลินไปกับบรรยากาศของหมู่บ้านฮอลแลนด์ ชมไม้ดอกไม้บานสะพรั่งตลอดทั้งปี มีกังหันลมขนาดยักษ์และอาคารก่ออิฐที่มีความสง่างามเรียงรายสลับสีเป็นทิวแถว ภายในแฮัสเทนบอสยังมีโรงภาพยนตร์แบบซีมูเลชั่น โรงภาพยนตร์ 3 มิติ เครื่องเล่นไฮเทคนานาชนิด ร้านค้าขายของที่ระลึกอีกมากมาย และให้ทุกท่านชมความสวยงามของ **“เทศกาลประดับไฟหมู่บ้านฮอลแลนด์”** ที่ยิ่งใหญ่แห่งหนึ่งในญี่ปุ่นด้วยหลอดไฟกว่า 13 ล้านดวง ภาพวิวดูของแสงสีตระการตาในตอนกลางคืนบนอาณาจักรแห่งแสงไฟประจำฤดูหนาว ที่นี้ยังได้รับรางวัลชนะเลิศ อันดับ 1 ของการแสดงไฟอิลลูมินเนชันทั่วประเทศ สาขาสิ่งบันเทิง ถึงสี่ปีซ้อนอีกด้วย *(รวมตั๋วเข้าชมงาน Huis Ten Bosch - Kingdom of Light แต่ไม่รวมเครื่องเล่น)*



 : รับประทานอาหารค่ำ ณ ภัตตาคาร

 : พักที่ HOTEL NIKKO HUIS TEN BOSCH หรือเทียบเท่า

# DAY 05 : FUKUOKA

ไร่สตอร์วเบอร์รี่

วัดนันโซอิน

ห้างมิตรชยุซ้อปั้งลาลาพอด (GUNDAM)

ย่านเทนจิน

## 📍 ไร่สตอร์วเบอร์รี่

จากนั้นนำท่านเดินทางสู่ **ไร่สตอร์วเบอร์รี่ (STRAWBERRY FARM)**

ให้ท่านได้รู้กรรมวิธีในการปลูกสตอร์วเบอร์รี่ของชาวญี่ปุ่นที่มีชื่อเสียง ท่านสามารถเลือกซื้อผลิตภัณฑ์ที่ทำจากสตอร์วเบอร์รี่สดในฟาร์ม ไม่ว่าจะเป็น ขนมพายสตอร์วเบอร์รี่เลื่องชื่อ, แยมสตอร์วเบอร์รี่, สตอร์วเบอร์รี่อบแห้ง และอื่นๆ อีกมากมาย ที่สำคัญท่านจะได้ลิ้มลองรสชาติความอร่อย หอมหวานกับการเก็บสตอร์วเบอร์รี่ทานสดๆ จากต้นไม่อัน



จากนั้นนำท่านสู่ **วัดนันโซอิน (NANZOIN TEMPLE)** สร้างขึ้นเมื่อปี 1995 เพื่อเป็นที่ประดิษฐาน พระพุทธรูปไสยาสน์ทองสัมฤทธิ์ หรือ “เนฮัมบุตสึ” พระนอนขนาดใหญ่ที่สุดในโลก โดยมีความยาวถึง 41 เมตร ความสูง 11 เมตร และหนักถึง 300 ตัน ภายในองค์พระนอนเป็นที่บรรจุพระบรมสารีริกธาตุที่อัญเชิญมาจากประเทศเมียนมา เชื่อว่าหากได้ไปกราบไหว้แล้วก็จะเป็นสิริมงคลแก่ผู้ที่กราบไหว้

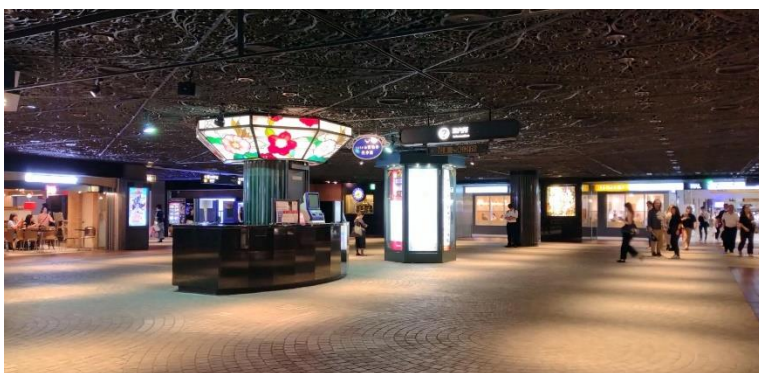
## 🚫 ข้อควรระวังและข้อห้ามในการเยี่ยมชม

- ห้ามรับประทานอาหารและเครื่องดื่มระหว่างเดินภายในวัด
- ห้ามสูบบุหรี่ และห้ามเครื่องดื่มแอลกอฮอล์
- ห้ามพูดคุยเสียงดัง หรือกระทำการซึ่งเป็นการรบกวนผู้อื่น
- ห้ามใช้ไม้ Selfie, Stabilizer หรืออุปกรณ์ลักษณะเดียวกัน
- ห้ามเปิดเผยรอยสัก
- กรุณาแต่งตัวด้วยชุดที่ไม่เปิดเผยเนื้อหนังมากจนเกินไป



🍴🍽️: รับประทานอาหารกลางวัน ณ ภัตตาคาร

จากนั้นนำท่านสู่ “ห้างมิตซูฮย (MITSUI SHOPPING PARK LALAPORT)” แหล่งช้อปปิ้งขนาดใหญ่ที่มีร้านค้าต่างๆ มารวมตัวกันอยู่ถึง 200 ร้าน รวมทั้งยังมีฟู้ดคอร์ท และ ร้านอาหารชื่อดังอีกด้วย รวมถึง ยังมีร้านแบรนด์เนมชื่อดัง ให้ท่านได้ช้อปปิ้งกันอย่างจุใจ กับร้านแบรนด์เนมชื่อดังต่างๆมากมาย.....ท่านจะได้ชม “หุ่นยนต์ GUNDA” ตัวโตเท่าขนาดจริง ยืนรอต้อนรับท่านที่ด้านหน้าของห้าง ที่เป็นเสมือนสัญลักษณ์ของสถานที่แห่งนี้ ภายในห้างจะแบ่งออกเป็น 3 โซนด้วยกัน ไม่ว่าจะเป็น GUNDAM SIDE-F ที่จัดเต็มกันดั้มรุ่นต่างๆ แม้กระทั่งรุ่นลิมิเต็ดหายากไว้ให้ช้อปปิ้งแบบจุก ๆ ตามมาด้วย VS PARK WITH G พื้นที่ที่เต็มไปด้วยกิจกรรมต่าง ๆ เกี่ยวกับกันดั้มเน้น ๆ รวมทั้งยังมี Namco บริเวณที่เต็มไปด้วยตู้อาร์เคดพร้อมทั้งตู้เกมส์สุดพิเศษที่มีเฉพาะที่นี่ที่เดียว (ไม่รวมค่ากิจกรรมและเข้าชมต่างๆ)



จากนั้นนำท่านสู่ “ย่านเทนจิน(TENJIN)” โดยในบริเวณนี้จะมีร้านรวง ถนนคนเดิน และห้างใหญ่ๆมารวมตัวกันอยู่มากมาย มีสินค้าให้เลือกซื้อหลากหลายชนิด ตั้งแต่เครื่องใช้ไฟฟ้า เสื้อผ้า แบรินเนมด์ หนังสือ เครื่องสำอางค์ต่างๆ รวมไปถึงร้านอาหารอีกมากมาย



🍴🍽️: อิสระอาหารค่ำ เพื่อให้ท่านได้ใช้เวลาคุ้มค่า รับเงินสดท่านละ 2,000 JPY

🏨: พักที่ HOTEL MONTE HERMANA FUKUOKA หรือเทียบเท่า

DAY :  
06 :

สนามบินฟุกุโอกะ --> ท่าอากาศยานดอนเมือง



📌 รับประทานอาหารเช้า บริการเป็นแซนวิช หรือข้าวปั้นญี่ปุ่นอินิกรี

(กรุณาตรวจเช็คสิ่งของและสัมภาระให้เรียบร้อย)

สมควรแก่เวลาเดินทางสู่ “สนามบินฟุกุโอกะ” เพื่อเดินทางกลับ

08.15 น. เห็นฟ้าสูง ประเทศญี่ปุ่น โดยสายการบินไทยแอร์เอเชีย THAI AIRASIA (FD) เที่ยวบินที่ FD 237

11.40 น. เดินทางถึงเมืองไทย พร้อมกับความประทับใจเต็มเปี่ยม



## ...หมายเหตุ...



เนื่องจากตัวเครื่องบินของคณะเป็นตัวกรู๊ป ระบบของสายการบินจะเป็นผู้ระบุที่นั่ง โดยบริษัททัวร์ไม่สามารถเลือกที่นั่งได้ ซึ่งเป็นไปตามเงื่อนไขของสายการบิน หากลูกค้าต้องการเลือกที่นั่ง สายการบินมีบริการเลือกที่นั่งและอัพเกรดที่นั่ง

โดยอัตราค่าบริการเป็นไปตามที่สายการบินกำหนด

กรุณาติดต่อเจ้าหน้าที่ทันที หากลูกค้ามีความต้องการซื้อระบุหมายเลขที่นั่งล่วงหน้าหรือที่นั่งพิเศษ

\*สำหรับลูกค้าที่ต้องการวีลแชร์ที่สนามบิน กรุณาแจ้งเจ้าหน้าที่ ก่อนออกเดินทางอย่างน้อย 5 - 7 วัน

## สำคัญมากโปรดอ่านอย่างละเอียดก่อนการชำระเงิน

รายการต่างๆ สามารถเปลี่ยนแปลงได้ตามความเหมาะสม อันเนื่องจากภัยธรรมชาติ, โรคระบาด, สภาพอากาศ, การเมือง, สายการบิน, ปัญหาการจราจร, หรือเหตุสุดวิสัยต่างๆ เป็นต้น  
อีกทั้งโรงแรมต่างๆที่ระบุในรายการนี้ อาจมีการปรับเปลี่ยนได้ตามความเหมาะสม  
โดยที่บริษัทฯ มีต้องแจ้งให้ทราบล่วงหน้า

เมื่อท่านตกลงชำระเงินกับทางบริษัทฯ จะถือว่าท่านได้ยอมรับในเงื่อนไขข้อตกลงต่างๆ แล้วเรียบร้อย

## อัตราค่าบริการนี้ประกอบด้วย 2 ส่วน

1.ค่าที่พักและบริการอื่น ๆที่เกี่ยวข้องในต่างประเทศ (ไม่รวมค่าตัวเครื่องบิน)

2.ค่าตัวเครื่องบิน THAI AIR ASIA

### :: อัตราค่าบริการเดินทาง ::

สำหรับคณะเดินทาง 34 ท่าน (การันตีออกเดินทาง 20 ท่าน)

รหัสกรุป	วันเดินทาง	ผู้ใหญ่	เด็กมีเตียง ( 7-11 ปี)	เด็กไม่มีเตียง (2-6 ปี)	จอยแลนด์ (ไม่ใช่ตัว)
JPL-0411-K	11 - 16 เม.ย. 2568 (วันสงกรานต์)	59,900	59,900	57,900	42,900

กรณีต้องการพักเดี่ยวจ่ายเพิ่มจากราคาผู้ใหญ่ 15,000 บาท

สำหรับเด็กทารก อายุต่ำกว่า 2 ปี (ณ. วันเดินทาง) เช็คราคาตัวก่อนทำการจองค่ะ

## อัตราค่าบริการดังกล่าวนี้รวม...

- ตัวเครื่องบินไป-กลับ แบบหมู่คณะตามเส้นทางและสายการบินที่ระบุในโปรแกรม (ชั้นทัศน اجر)
- ค่าภาษีสนามบินทุกแห่งตามรายการทัวร์
- ค่าธรรมเนียมน้ำมันที่สายการบินเรียกเก็บ (คำนวณ ณ วันที่ 22/11/2567)
- ค่าอาหาร, ค่าเข้าชม และค่ายานพาหนะทุกชนิด ตามที่ได้ระบุไว้ในรายการ
- โรงแรมที่พักตามระบุไว้ในรายการ หรือในระดับเดียวกัน (ห้องพักรู TWIN หรือห้องพักรู 3 ท่าน TRIPLE)
- การบริการของมัคคุเทศก์จากเมืองไทยตลอดการเดินทาง 1 ท่าน
- น้ำดื่มที่ญี่ปุ่นท่านละ 1 ขวด / วัน (สำหรับวันที่มีการจัดนำเที่ยว)
- ค่าประกันอุบัติเหตุในระหว่างตลอดการเดินทาง \*\*\*ไม่จำกัดอายุผู้เอาประกันภัย\*\*\*

วงเงินทุนชีวิตจากอุบัติเหตุท่านละ 2,000,000 บาท ดูแลค่ารักษาพยาบาลจากอุบัติเหตุท่านละ 500,000 บาท

\*\*แต่หากลูกค้าท่านใด สนใจซื้อเพิ่มประกันการเดินทางครอบคลุมสุขภาพค่ารักษาพยาบาล COVID-19\*\*  
สามารถแจ้งสอบถามข้อมูลเบี้ยประกันเริ่มต้น 500 บาท (ระยะเวลา 5-7วัน) กับทางบริษัทฯ ณ วันที่แจ้งสำรองที่นั่ง

## อัตราค่าบริการดังกล่าวนี้ไม่รวม...

- ค่าภาษีมูลค่าเพิ่ม 7% + หัก ณ ที่จ่าย 3% (ในกรณีออกไปเสร็จเต็มรูปแบบ)
  - ค่าธรรมเนียมน้ำมันที่สายการบินเรียกเก็บ อาจรวมถึงมีการเรียกเก็บเพิ่มเติมในภายหลัง
  - ค่าใช้จ่ายส่วนตัว อาทิ ค่าโทรศัพท์, ค่าซักรีด, ค่าเครื่องดื่มในห้องพัก และค่าอาหารที่สั่งมาในห้องพัก เป็นต้น
  - ค่าอาหารและเครื่องดื่มที่สั่งพิเศษในร้านอาหาร นอกเหนือจากที่บริษัทจัดให้ ในรายการทัวร์
  - ค่าน้ำหนักของกระเป๋าเดินทางในกรณีที่เกินกว่าสายการบินกำหนด (20 กิโลกรัมต่อท่าน)
  - ค่าทำหนังสือเดินทาง / ต่อบริษัทนำหนังสือเดินทาง
  - ค่าทำใบอนุญาตที่กลับเข้าประเทศของคนต่างชาติ หรือต่างด้าว
  - ค่าธรรมเนียมวีซ่าเข้าประเทศญี่ปุ่นของคนต่างชาติ (สำหรับคนไทยยกเว้นวีซ่าเข้าญี่ปุ่นพำนักระยะสั้นไม่เกิน 15 วัน)
  - ค่าเปลี่ยนแปลงตัวต่างๆ อาทิเช่น แก้ไขชื่อผู้เดินทาง, เปลี่ยนคนเดินทาง, เปลี่ยนเที่ยวบินกลับ (กรุณาสอบถามเจ้าหน้าที่)
  - ราคาทัวร์ข้างต้นยังไม่รวมค่าธรรมเนียมคฤหาสน์นำเที่ยวและคนขับรวม 1,500 บาท/ท่าน/ทริป
- \*\*หากท่านประทับใจในการบริการ สามารถเพิ่มเติมได้ตามความพึงพอใจ**

## เงื่อนไขการสำรองที่นั่งและชำระเงิน...

- กรุณาจองทัวร์ล่วงหน้าก่อนการเดินทาง **พร้อมชำระมัดจำที่นั่งละ 30,000 บาท** เพื่อการันตีสิทธิ์ที่นั่งของท่าน **กรณีลูกค้าทำการจองน้อยกว่าวันเดินทาง 30 วัน ทางบริษัทฯ ขอสงวนสิทธิ์ในการเก็บค่าทัวร์เต็มจำนวนทันที**
- ส่วนที่เหลือชำระก่อนการเดินทางไม่น้อยกว่า 30 วัน มิฉะนั้นถือว่าท่านยกเลิกการเดินทางโดยอัตโนมัติ (ทางบริษัทฯ อาจมีการเรียกเก็บส่วนที่เหลือทั้งหมดก่อน 30 วัน อันเนื่องจากคณะที่เดินทางนั้นถูกจองเต็มเร็วกว่าปกติ หรือจำเป็นต้องออกตัวเครื่องบิน เพื่อเลี่ยงการเก็บส่วนค่าธรรมเนียมเชื้อเพลิง และค่าภาษีสนามบินที่มีการเปลี่ยนแปลง)
- พร้อมส่งสำเนาหนังสือเดินทางให้เจ้าหน้าที่ฝ่ายขาย, เลขสะสมไมล์ (หากมี), ประเภทอาหารที่ท่านไม่ได้หรือประเภทอาหารที่ทำให้เกิดการแพ้ เช่น เนื้อวัว อาหารทะเล เป็นต้น ท่านสามารถแจ้งวีเคสอื่นๆ เพิ่มเติมกับเจ้าหน้าที่ เพื่ออำนวยความสะดวกก่อนการเดินทาง

**\*\*กรณีที่ลูกค้ามีการชำระค่าทัวร์ทั้งหมดหรือบางส่วน ทางบริษัทฯ ถือว่าท่านยอมรับเงื่อนไขและข้อตกลงต่างๆที่ทางทัวร์ระบุไว้ทั้งหมดนี้แล้ว\*\***



# เงื่อนไขการยกเลิกการเดินทาง

\*\*กรณียกเลิกการจองตามหลักเกณฑ์เกี่ยวกับการกำหนดอัตราค่าบริการคืนให้แก่นักท่องเที่ยว 2563

จำนวนวันที่ยกเลิกการเดินทาง

ค่าธรรมเนียมการยกเลิกการเดินทาง

ยกเลิกการเดินทางล่วงหน้า  
30 วันขึ้นไป

ขอสงวนสิทธิ์หักค่าใช้จ่ายที่เกิดขึ้น (ค่าใช้จ่ายเตรียมการนำเที่ยว เช่น ค่ามัดจำบัตรโดยสารเครื่องบิน, ค่ามัดจำโรงแรม และค่าใช้จ่ายที่จำเป็นอื่นๆ)

เป็นเงิน 10,000 บาท

ยกเลิกการเดินทางล่วงหน้า  
ไม่น้อยกว่า 15 วัน

คืนเงินค่าทัวร์ 50%

ยกเลิกการเดินทางล่วงหน้า  
น้อยกว่า 15 วัน

ขอสงวนสิทธิ์ในการคืนเงิน  
ในทุกกรณี

\*กรณีเจ็บป่วย จนทำให้ไม่สามารถเดินทางได้ **จำเป็นต้องมีใบรับรองแพทย์จากโรงพยาบาลเท่านั้น** เพื่อประกอบการยื่นพิจารณาดังกล่าว แต่ทั้งนี้จะมีค่าใช้จ่ายที่ท่านไม่สามารถเรียกคืนได้ เช่น ค่าตัวเครื่องบิน ค่าที่พัก และค่าเซอร์วิสต่างๆที่เกิดขึ้นตามจริงในกรณีที่ท่านไม่สามารถเดินทางได้

สำคัญมาก!!! กรณีเดินทางช่วงวันหยุดนักขัตฤกษ์ หรือเที่ยวบินพิเศษ เช่น Extra Flight และ Charter Flight หรือ สายการบินใดๆ กำหนดให้บริษัทจะต้องชำระค่าตัวเครื่องบิน 100% ก่อนการเดินทางมากกว่า 30 วัน ขอสงวนสิทธิ์ในการคืนเงินทุกกรณี



โปรดตรวจสอบ Passport ของท่าน  
จะต้องมีอายุคงเหลือ ณ วันเดินทาง **มากกว่า 6 เดือนขึ้นไป**  
และเหลือหน้ากระดาษขั้นต่ำ 2 หน้า

(หากมีข้อสงสัยเพิ่มเติม สามารถสอบถามได้จากพนักงานขาย)

# เงื่อนไขและข้อกำหนดอื่นๆ

- บริษัทฯ ขอสงวนสิทธิ์ในการเลื่อนหรือยกเลิกการเดินทาง หากคณะทัวร์มีผู้เดินทางต่ำกว่า 20 ท่าน โดยจะแจ้งให้ผู้เดินทางทราบล่วงหน้าอย่างน้อย 15 วัน ก่อนการเดินทาง(อาจเปลี่ยนแปลงราคาในกรณีที่มีผู้ร่วมเดินทางไม่ถึงจำนวนที่ระบุ)
- กรณีท่านมีการเดินทางด้วยตัวเครื่องบินภายในประเทศหรือออกตัวโดยสารระหว่างประเทศเอง ต้องรบกวนแจ้งให้กับเราทราบ ณ วันที่สำรองที่นั่ง หากไม่มีการแจ้งเรื่องไว้ จะไม่สามารถเรียกกริ่งค่าเสียหายที่เกิดขึ้นจากตัวเครื่องบินดังกล่าวได้
- กรุณา อย่าซื้อตั๋วเหิน ดิจิ หรือประทับตราใดๆ ที่ไม่เกี่ยวข้อง ลงในหนังสือเดินทาง หากทางสายการบินไม่อนุญาตให้ เช็คอินหรือตำรวจตรวจคนเข้าเมืองประเทศนั้นๆ ปฏิเสธการเข้า-ออกประเทศ ทางบริษัทไม่รับผิดชอบทุกกรณี
- การให้บริการของ**รถบัสนำเที่ยวในประเทศญี่ปุ่นมีข้อกำหนดตามกฎหมายช่วงเวลา 08:00น.-19:00น.** ขอสงวนสิทธิ์ในการปรับเปลี่ยนการเดินทางตามสถานการณ์อย่างเหมาะสม
- ที่นั่งบนเครื่องบินของกรุ๊ปทัวร์เป็นไปโดยสายการบินเป็นผู้กำหนด ซึ่งทางบริษัทฯ แจ้งค่าขอได้ตามขั้นตอน แต่ไม่สามารถเข้าไปแทรกแซงจัดการแทนได้
- มาตรฐานของโรงแรมในประเทศญี่ปุ่นนั้น จะมีความแตกต่างกันกับมาตรฐานระดับสากล
  - **1. ห้อง SGL (ห้องนอนเดี่ยว)** ขนาดเตียงประมาณ **130-140 ซม.** ตามมาตรฐานของโรงแรมในประเทศญี่ปุ่น
  - **2. ห้อง TWN (ห้องนอนคู่)** ประเภทนิยมตามมาตรฐานการพักรูปร่างสำหรับ 2 เตียง (WESTERN ROOM)
  - **3. ห้อง DOUBLE (ห้องนอนคู่)** \*\*บางโรงแรมมีขนาดเล็กเท่าห้อง SINGLE ขนาดเตียงประมาณ **130-140 ซม.** ซึ่งบางโรงแรมจะมีห้องประเภทนี้ไม่เพียงพอ ทางบริษัทจะจัดเป็นห้อง (TWIN) ให้ลูกค้าโดยอัตโนมัติ
  - **4. ห้อง TRIPLE (ห้องสามเตียง)** \*\*\*บางโรงแรมจะมีห้องพักรูปร่างสามเตียงไม่เพียงพอ รวมถึงบางโรงแรมอาจไม่มีบริการห้องประเภทนี้ ท่านจะได้พักเป็น ห้อง TWN + ฟูกเสริม สำหรับ 1 ท่าน หรืออาจมีความจำเป็นที่ต้องแยกพักแบบ (TWIN+SINGLE) โดยขึ้นอยู่กับดุลพินิจของโรงแรม ซึ่งทางบริษัทฯ แจ้งค่าขอได้ตามขั้นตอน แต่ไม่สามารถเข้าไปแทรกแซงจัดการแทนได้  
\*\*หากลูกค้าไม่สะดวกพักเป็นเตียงเสริมหรือฟูกเสริม ท่านสามารถติดต่อแจ้งเปลี่ยนเป็นพักเดี่ยวได้ (โดยมีค่าใช้จ่ายพักเดี่ยวเพิ่มเติม)  
\*\*กรณีครอบครัวเลือกประเภทห้องพักไม่ตรงกัน TWN+SGL+TRP ห้องพักแต่ละประเภท ขึ้นอยู่กับการจัดแปลนห้องพักของแต่ละโรงแรม อาจจะไม่ได้อยู่ชั้นเดียวกัน หรืออยู่ติดกัน
- บริษัทฯ ขอสงวนสิทธิ์เก็บค่าภาษีสนามบินทุกแห่งและภาษีตัวทุกชนิดเพิ่ม หากสายการบินปรับขึ้นก่อนวันเดินทาง
- หากท่านไม่เดินทางกลับพร้อมคณะทัวร์ ตัวเครื่องบินขากลับซึ่งยังไม่ได้ใช้ ไม่สามารถนำมาขอคืนเงินได้
- ในระหว่างการท่องเที่ยวนี้ หากท่านไม่ใช้บริการใดๆ ไม่ว่าจะทั้งหมดหรือบางส่วน ถือว่าท่านสละสิทธิ์ ไม่สามารถเรียกร้องขอคืนค่าบริการได้
- ค่าบริการที่ท่านชำระกับทางบริษัทฯ เป็นการชำระแบบเหมาขาด และทางบริษัทฯ ได้ชำระให้กับบริษัทฯ ตัวแทนแต่ละแห่งแบบเหมาขาดเช่นกัน ดังนั้นหากท่านมีเหตุอันใดที่ทำให้ท่านไม่ได้ท่องเที่ยวพร้อมคณะตามรายการที่ระบุไว้ ท่านจะขอคืนค่าบริการไม่ได้
- หากท่านถูกเจ้าหน้าที่ตรวจคนเข้าเมืองของประเทศนั้นๆ ปฏิเสธการเข้า-ออกเมือง ด้วยเหตุผลใดๆ ก็ตาม ถือเป็นเหตุผลซึ่งอยู่นอกเหนืออำนาจและความรับผิดชอบของบริษัทฯ ทางบริษัทฯ ขอสงวนสิทธิ์ที่จะไม่คืนเงินบางส่วนหรือทั้งหมด
- หากท่านถูกปฏิเสธการเข้า-ออกเมือง ไม่ว่าจะประเทศใดจนทำให้ท่านไม่สามารถเดินทางต่อไปได้ คณะทัวร์ท่านอื่นๆ รวมถึงไกด์จะไม่สามารถรอท่าน ณ สนามบินได้ จำเป็นต้องออกเดินทางตามโปรแกรมที่วางไว้ แต่ทางตัวแทนบริษัทฯ จะทำหน้าที่ประสานงานและเจ้าหน้าที่ที่จะทำการติดต่อช่วยเหลือท่านเป็นระยะ
- บริษัทฯ จะไม่รับผิดชอบต่อกรณีที่เกิดตรวจคนเข้าเมืองของประเทศไทยงดออกเอกสารเข้าเมืองให้กับชาวต่างชาติ หรือ คนต่างด้าวที่พำนักอยู่ในประเทศไทย แต่จะทำหน้าที่ช่วยเหลือเจรจา แต่อำนาจสิทธิขาดเป็นของทางกงตรวจคนเข้าเมือง

- บริษัทฯ ขอสงวนสิทธิ์ที่จะไม่รับผิดชอบต่อค่าใช้จ่ายใดๆ ในกรณีที่เกิดเหตุสุดวิสัย เช่น การยกเลิกหรือล่าช้าของสายการบิน , อุบัติเหตุ, ภัยธรรมชาติ, การนัดหยุดงาน, การจลาจล หรือสิ่งของสูญหายตามสถานที่ต่าง ๆ ที่เกิดเหนืออำนาจควบคุมของบริษัทฯ
- บริษัทฯ จะทำหน้าที่เป็นตัวแทนในการเรียกร้องค่าชดเชยจากสายการบิน, โรงแรมหรือบริษัทขนส่งเมื่อเกิดการสูญหายของสัมภาระระหว่างการเดินทาง แต่จะไม่รับผิดชอบต่อการสูญหายดังกล่าว
- บริษัทฯ ขอสงวนสิทธิ์ที่จะเปลี่ยนแปลงรายการทัวร์ตามความเหมาะสม และสถานการณ์ต่างๆ ทั้งนี้ทางบริษัทฯ จะยึดถือและคำนึงถึงความปลอดภัย รวมถึงประโยชน์สูงสุดของลูกค้าส่วนมากเป็นสำคัญ
- เมื่อท่านตกลงชำระเงินไม่ว่าทั้งหมดหรือบางส่วนกับทางบริษัทฯ จะถือว่าท่านได้ยอมรับในเงื่อนไขข้อตกลงต่างๆ แล้ว

Click เพื่อดูรายละเอียด

➤ คลิก เพื่อดูรายละเอียด Miracle Lounge-> <https://bit.ly/4chOXvk>



The image features a collage. The top portion shows the interior of the Miracle Lounge, which is a modern lounge with dark leather armchairs, white ottomans, and large windows. A logo for 'UNTRAVEL' is visible in the top left corner. The bottom portion is a collage of various Thai dishes, including fried chicken, stir-fried chicken, fried fish, and rice.

@Miracle Lounge  
**เลานจ์สนามบิน**  
กิน+ดื่ม อาหาร ไวน์ เบียร์ ไม่อื่น 2 ชั่วโมง

เริ่มต้น **800.-**  
เริ่มต้น **950.-**

ดอนเมือง  
สุวรรณภูมิ

ราคานี้อาจมีการเปลี่ยนแปลง กรุณาอัปเดตกับเชลล์อีกครั้ง

Click หรือ Scan QR เพื่อดูรายละเอียด

- คลิก เพื่อดูรายละเอียด ประกันการเดินทาง -> <https://bit.ly/49WjoFV>
- คลิก เพื่อดูรายละเอียด Pocket Wi-Fi & Travel Sim -> <https://bit.ly/3x41LVW>
- คลิก เพื่อดูรายละเอียด Esim Travel -> <https://bit.ly/43gAhZm>

## เตรียมพร้อม..ก่อนเดินทาง

### จ่ายหลักร้อย..คุ้มครองหลักล้าน ทำ“ประกัน”การเดินทาง

- ✔ ทัวร์มีให้แต่...ประกันอุบัติเหตุ
- ✔ แต่ไม่มีประกันสุขภาพ
- ✔ ป่วยทีอาจเสียเงินเป็นล้าน



สามารถเข้ารับการรักษาทันที  
มีไว้อุ่นใจ..ซื้อไว้ให้คนที่เรารัก

### Pocket Wifi

- 1 เครื่อง แชนได้สูงสุด 5 ท่าน
- เล่นเน็ต Unlimited



### Esim Travel

- ไม่ต้องเปลี่ยนซิมให้ยุ่งยาก
- Scan QR ใช้ได้ทันที

จองล่วงหน้ากับเรา..ถูกกว่าแน่นอน

# หากสนใจจงกรุณาติดต่อ

- สอบถามผ่าน Line กด -> <https://lin.ee/5nDHUO6>
- จดท้วงผ่าน FB inbox ก็ได้เช่นกัน -> <http://m.me/unithaitrip>
- หรือโทร 02-234-5936

UNITHAI TRIP	
การบริการทั้งหมดของเรา	
 <p><b>Unithai-Care</b> • ร้องเรียนการให้บริการ • บริการไม่สุภาพ (ติ - ชม)</p>	LINE @unithaicare 02-234-5936 กด 7 Scan Qr Add Line → 
 <p><b>Unithai Big Group</b> • จัดกรุ๊ปเหมา Private Group • ดุงาน , สัมมนา , VIP Group</p>	LINE @unithaibiggroup 02-234-5936 กด 2 091-154-9999 กด 2 Scan Qr Add Line → 
 <p><b>Unithai Promotion</b> • ส่งโปรไฟไหม้ประจำวัน • ลดหนัก , ราคาดีที่สุดใน</p>	LINE @unithaipromotion 02-234-5936 กด 1 091-154-9999 กด 1 Scan Qr Add Line → 
 <p><b>UnithaiNorth</b> • รวมทิวทัศน์ตรงจากเชียงใหม่ • มีสาขาที่ “เชียงใหม่”</p>	LINE @unithainorth 088-055-5581 088-055-5582 Scan Qr Add Line → 
 <p><b>Unithai Ticket</b> • ตัวเครื่องบินทุกประเทศทั่วโลก • ผ่อนได้ 3-10 เดือน</p>	LINE @proticket 02-234-5936 กด 3 091-154-9999 กด 3 Scan Qr Add Line → 
 <p><b>Unithai Visa</b> • รับทำวีซ่าทั่วโลก • ไม่ซื้อทิวกับเราก็กทำได้</p>	LINE @unithaivisa 02-234-5936 กด 4 091-154-9999 กด 4 Scan Qr Add Line → 