



**UNITHAI TRIP CO.LTD**  
**UNITHAI TRAVEL CO.LTD**  
 33/47 Wall Street Tower 11 Floor,  
 Surawongse Road, Suriyawongse,  
 Bangrak, Bangkok 10500  
 โทรเลขหมายเลขที่ 11/09822

QR-ADD LINE



☎ 02-234-5936

| LINE ID: @unithaitrip (อย่าลืมเติม @ นะคะ)

| 🌐 www.unithaitrip.com

**รหัสโปรแกรม : 39171** (กรุณาแจ้งรหัสโปรแกรมทุกครั้งที่สอบถาม)

# Winter Fukuoka Free Day

ญี่ปุ่น ฤดูหนาว ฟุกุโอกะ เบปปุ ยูฟูอิน อิสระ 1 วัน

5 วัน 3 คืน โดยสายการบิน **THAI**

IMG\_WT3PFUK02

Winter Season  
**FUKUOKA** 5วัน3คืน  
 ญี่ปุ่น ฤดูหนาว ฟุกุโอกะ เบปปุ ยูฟูอิน อิสระ 1 วัน

ราคา  
เริ่มต้น

**62,500**

บาท

ศาลเจ้าดาไซฟูเท็มมังกุ หมู่บ้านยูฟูอินฟลอร์รัล ทะเลสาบคินริน บ่อนรกน้ำพุร้อน  
 ย่านเมืองคิกซึคิ ตลาดคาราโตะ ท่าเรือโมจิโกะ ดิเอ้าท์เลทคิตะคิวชู

เดินทาง กุมภาพันธ์ 68

**THAI** บริการอาหารร้อน  
 นน.กระเป๋า 25 กก.  
 สายการบินไทย เอนเตอร์เทนเมนท์ฟรี

อิสระท่องเที่ยว 1 วัน



**พิเศษ!** ออนเซ็น 1 คืน



ทะเลสาบคินริน

ศาลเจ้าดาไซฟู

พักโรงแรม 3ดาว  
 เบปปุ 1คืน ฟุกุโอกะ 2คืน



**ฟรี**

ประกันอุบัติเหตุ



บริการพรีเมียม  
 อาหารท้องถิ่น





## วันที่สอง สหามบินฟุกุโอกะ - ศาลเจ้าตาไซฟูเท็มมังกุ - หมู่บ้านยูฟูอินฟลอร์รัล - ทะเลสาบคินริน - บ่อนรกน้ำพุร้อน

เช้า **ถึงท่าสหามบินฟุกุโอกะ ประเทศญี่ปุ่น** ผ่านพิธีการตรวจคนเข้าเมืองเป็นที่เรียบร้อยแล้ว (เวลาท้องถิ่นที่ญี่ปุ่นเร็วกว่าประเทศไทย 2 ชั่วโมง กรุณาปรับเวลาของท่านเพื่อความสะดวกในการนัดหมาย) หลังผ่านขั้นตอนการตรวจคนเข้าเมือง และตรวจรับสัมภาระเรียบร้อยแล้ว ยินดีต้อนรับทุกท่านเข้าสู่ **ประเทศญี่ปุ่น**

นำท่านเดินทางสู่ **ศาลเจ้าตาไซฟูเท็มมังกุ (Dazaifu Tenmangu Shrine)** สัญลักษณ์ของฟุกุโอกะ แม้ภายในเขตศาลเจ้าจะมีบรรยากาศเงียบสงบ แต่ระหว่างทางก็มีถนนชั้นโดพร้อมร้านขายของที่ครึกครื้นไปด้วยผู้คน สามารถมาเที่ยวได้ทุกฤดู โดยเฉพาะในช่วงต้นฤดูใบไม้ผลิถือเป็นสถานที่ชมดอกบ๊วยชื่อดังของแถบนี้เลย ศาลเจ้าอายุกว่า 1000 ปี เป็นอีกหนึ่งสัญลักษณ์อันเก่าแก่ของเมืองแห่งนี้ ภายในประดิษฐานเทพเจ้าแห่งการศึกษา ในช่วงสอบจะมีนักเรียนนักศึกษามาราบไหว้ขอพรกันอย่างล้นหลาม และด้านหน้าศาลเจ้าจะมีรูปหล่อวัว ที่เชื่อกันว่า ถ้าใครมาลูบหัววัวจะเกิดปัญญาที่ดี อีกทั้งพื้นที่โดยรอบเต็มไปด้วยสถาปัตยกรรม ร้านค้า ร้านอาหารที่น่าสนใจมากมาย



### อาหารกลางวัน (1)

สุดฟินกับเมนูอาหารญี่ปุ่น ในร้านอาหารญี่ปุ่นขึ้นชื่อ

นำท่านสู่ **หมู่บ้านยูฟูอินฟลอรัล (Yufuin Floral Village)** สถานที่ท่องเที่ยวยอดฮิตแห่ง ยูฟูอิน (Yufuin) เมืองเล็กๆ ใน จังหวัดโออิตะ (Oita) ประเทศญี่ปุ่น มาพร้อมกับคอนเซ็ปต์ของหมู่บ้านสไตล์ยุโรปสุดน่ารัก ที่ได้แรงบันดาลใจมาจาก Cotswolds หมู่บ้านทางชนบทของอังกฤษ หมู่บ้านยูฟูอิน ฟลอรัลเป็นศูนย์รวมร้านอาหาร ร้านขนม ร้านค้าขายของ แอนด์เมต ของที่ระลึก และของประดับแนววินเทจ รวมถึงที่พัก ในช่วงฤดูหนาว ที่ทั่วทั้งหมู่บ้านจะประดับประดาด้วย แสงไฟ และเครื่องประดับคริสต์มาส ดูอบอุ่นน่ารักราวกับหลุดมาจากโลกเทพนิยาย



จากนั้นนำท่านสู่ **ทะเลสาบคินริน (Kinrin Lake)** ตั้งอยู่บริเวณเชิงเขาฟูดาเกะ เมืองยูฟูอิน จังหวัดโออิตะ ประเทศ ญี่ปุ่น น้ำในทะเลสาบแห่งนี้ไหลมาจากน้ำพุร้อนจึงทำให้น้ำในสระอุ่นอยู่ตลอดเวลา โดยในตอนเช้าบริเวณผิวน้ำจะมีไอน้ำ ลอยขึ้นมา ทะเลสาบคินรินถือเป็นอีกหนึ่งทะเลสาบที่มีทัศนียภาพรอบๆ ที่สวยงามเป็นธรรมชาติ เหมาะแก่การมาเดิน เล่น ถ่ายรูปสวยๆ โดยมีทะเลสาบคินรินเป็นฉากหลัง ภายในบริเวณยังมีสวนเล็กๆ ร้านอาหาร และคาเฟ่ให้บริการอยู่ใน ละแวกเดียวกันด้วย



นำท่านสู่ **บ่อนรกน้ำพุร้อน (Beppu Jigoku Meguri)** เป็นบ่อน้ำพุร้อนหลากสีมีทั้งหมด 8 บ่อ ถือเป็นสถานที่ขึ้นชื่อของ เบปปุ (Beppu) เมืองในจังหวัดโออิตะ (Oita) ประเทศญี่ปุ่น (Japan) สำหรับสถานที่ท่องเที่ยวแห่งนี้ คนที่นี่เรียกว่า จิโกกุ เมกुरิ (Jigoku Meguri) หรือบ่อนรคนั้นเอง แต่ละบ่อก็จะมีลักษณะและสีของน้ำที่แตกต่างกันไป ซึ่งล้วนเกิดจากธรรมชาติ มาแล้วกว่าพันปี ที่นี้จึงถูกยกให้เป็นแหล่งทิวทัศน์แห่งชาติในวันที่ 23 กรกฎาคม 2009 โดยน้ำพุร้อนหนึ่งใน 8 แห่ง ที่มีชื่อเสียงมากเป็นอันดับต้นๆ ของที่นี้ ก็คือ **ชิโนอิเกะ จิโกกุ (Chinoike Jigoku) บ่อน้ำพุร้อนสีแดงคล้ายกับสีเลือด** เกิดจาก น้ำแร่ไฮดรอสูลไฟต์ไหลมารวมกับแร่ธาตุธรรมชาติเข้มข้น ทำให้เกิดเป็นสีชาเกือบแดง และบ่ออื่นๆ **อุมิ จิโกกุ Umi Jigoku (ทะเลนรก)** บ่อทะเลนรกอุมิ จิโกกุ ถือเป็นบ่อที่ใหญ่ที่สุดในบรรดาบ่อน้ำพุร้อนทั้งหมด **ทัตสึมากิ จิโกกุ Tatsumaki Jigoku (นรกทอร์นาโด)**, **ชิราอิเกะ จิโกกุ Shiraike Jigoku (นรกบ่อขาว)**, **โอนิอิชิ โบซุ จิโกกุ Oniishi Bozu Jigoku (นรก พระปีศาจหิน)**, **โอนิยามะ จิโกกุ Oniyama Jigoku (นรกหุบเขาปีศาจ)**, **คามาดโตะ จิโกกุ Kamado Jigoku (เตาไฟนรก)**, **ยามะ จิโกกุ Yama Jigoku (หุบเขานรก)**



ได้เวลาสมควรนำท่านเช็คอิน **Hotel Fugetsu Hammond 3\*** หรือเทียบเท่า

### อาหารเย็น (2)

รับประทานอาหารท้องถิ่น ในโรงแรมที่พัก

 หลังจากรับประทานอาหารเสร็จแล้ว ท่านสามารถแช่ออนเซ็น เพื่อบรรเทาอาการเหนื่อยล้าจากการเดินทาง

## วันที่สาม ย่านเมืองคิตซึกิ - ตลาดคาราโตะ - ท่าเรือโมจิโกะ - ดิเอ้าท์เลทคิตะคิวชู

เช้า รับประทานอาหารเช้าที่ ห้องอาหารโรงแรม (3) พร้อมอำลาที่พัก

นำท่านสู่ **ย่านเมืองคิตซึกิ (Kitsuki Castle Town)** นับเป็นเมืองทางตอนใต้ของแหลมคุนิซากิ(Kunisaki Hanto)ที่เป็นแหล่งท่องเที่ยวที่ชื่อเสียงอย่างมากของจังหวัดโออิตะ สิ่งที่ทำให้เมืองแห่งนี้โด่งดังก็เป็นเพราะเป็นเมืองปราสาทเล็กๆที่สามารถเก็บรักษามรดกแบบโบราณเอาไว้ได้เป็นอย่างดีด้วยการไม่ยอมให้มีการสร้างสายไฟหรือสิ่งปลูกสร้างใหญ่ๆมารบกวนทัศนียภาพของเมืองและรอบๆ ทำให้ตัวเมืองยังคงบรรยากาศแบบเขตซามูไรโบราณได้จนถึงปัจจุบัน และผู้คนที่ท้องถิ่นที่เป็นมิตรกับนักท่องเที่ยวมากๆ ตัวเมืองจะถูกขนานขวางเหนือกับใต้ด้วยเขตซามูไร และมีปราสาทคิตซึกิอยู่ทางตะวันออกเฉียงใต้กับชายฝั่ง ในส่วนตรงใจกลางเมืองนั้นจะคึกคักไปด้วยบรรยากาศการค้าขาย จนทำให้บางคนถึงกับขนานนามเมืองแห่งนี้ว่าเป็น “เมืองเซนวิช” เลยทีเดียว



จากนั้นนำท่านสู่ **ตลาดคาราโตะ (Karato Market)** เป็นตลาดปลาญี่ปุ่นชื่อดัง ตั้งอยู่บริเวณช่องแคบคังมง (Kannon Straits) ในจังหวัดยามากูจิ (Yamaguchi) ที่อุดมไปด้วยสัตว์น้ำ และมีวิวทิวทัศน์ที่สวยงาม ตลาดแห่งนี้เป็นที่นิยมของคนท้องถิ่นที่จะมาซื้ออาหารทะเลและทานซูชิสดใหม่ในราคาที่ย่อมเยา ที่นี้จะมีร้านแผงลอยจำหน่ายซูชิเปิดให้บริการในวันเสาร์ อาทิตย์ และวันหยุด ไฮไลท์ที่คนนิยมมาทานกันคือ ปลาปักเป้า เมนูอาหารสุดพิเศษของท้องถิ่น ให้ท่านได้ทานอาหารสดใหม่ พร้อมชมวิวสวย ๆ อย่างเต็มที่



## อิสระอาหารกลางวัน เพื่อให้ท่านได้เพลิดเพลินในการช้อปปิ้ง

นำท่านสู่ **ท่าเรือโมจิโกะ (Mojiko Port / Mojiko Retro Area)** ตั้งอยู่ในเมืองคิตะคิวชู (Kitakyushu) ของจังหวัดฟูกูโอกะ (Fukuoka) โดยมีความสำคัญตรงที่เป็นเสมือนจุดเชื่อมต่อระหว่างเกาะคิวชูกับเกาะใหญ่ฮอนชู อีกทั้งในอดีตราวๆปีค.ศ. 1900 นั้นได้เคยเป็นท่าเรือสำคัญที่ใช้ในการติดต่อค้าขายกับนานาชาติ แม้ว่าภายหลังจะมีการโยกย้ายไปที่ท่าเรืออื่นๆ แล้ว หากที่นี้ก็ยังคงมีเสน่ห์ที่เต็มไปด้วยกลิ่นอายความเก่าแก่อย่างครบถ้วน และยังมีการปรับปรุงเปลี่ยนจากท่าเรือปกติๆให้กลายเป็นสถานที่ท่องเที่ยวเพราะมีการอนุรักษ์ตึกเกะสไตล์ยุโรปเอาไว้มากมายตั้งแต่ยุคเมจิเลยทีเดียว



นำ

ท่าน

อิสระช้อปปิ้ง **ดิเอาท์เลทคิตะคิวชู (The Outlets Kitakyushu)** ใหญ่ที่สุดในคิวชู เป็นแหล่งช้อปปิ้งที่ครบครัน ลักษณะของห้างเปิดใหม่ที่มีขนาดใหญ่แบ่งสถานที่ต่างๆออกเป็นหลายโซนให้นักท่องเที่ยวได้เดินเที่ยวชมและ Shopping เป็นแหล่งรวมสินค้ามากมาย รวมไปถึงสินค้าแบรนด์ดัง พร้อมทั้งยังมีร้านอาหารแสนอร่อยใน fukuoka นอกจากนี้ร้านสินค้า



และร้านอาหาร ด้านในยังมีสถานที่นั่งชิว เป็นลักษณะสวนขนาดเล็ก มีสระเล็กๆให้นั่งผ่อนคลาย

## อิสระอาหารเย็น เพื่อไม่รบกวนเวลาช้อปปิ้งของท่าน

ได้เวลาสมควรนำท่านเช็คอิน **Hotel Monte Hermana Fukuoka 3\*** หรือเทียบเท่า

**วันที่สี่ อิสระท่องเที่ยวในเมือง (Free Day) ไม่รวมค่าบริการรับ – ส่ง และค่าเข้าสถานที่ต่าง ๆ**  
เช้า รับประทานอาหารเช้าที่ห้องอาหารโรงแรม (4)

**อิสระให้ท่าน ช้อปปิ้งและท่องเที่ยวเมืองฟุกุโอกะตามอัธยาศัย** ซึ่งมีสถานที่ท่องเที่ยวมากมายให้ท่านได้เยี่ยมชม

**สถานีฮากาตะ (Hakata Station)** ไม่ได้เป็นแค่สถานีรถไฟเท่านั้น แต่ยังเป็นแหล่งรวมความสะดวกของการคมนาคม และศูนย์รวมแหล่งช้อปปิ้ง มีทั้งโรงภาพยนตร์ ร้านค้า ร้านอาหาร ร้านขายของฝาก และอีกมากมาย (ไม่มีค่าเข้า)

**ย่านเท็นจิน (Tenjin)** แหล่งช้อปปิ้งที่มีชื่อเสียงอีกแห่งหนึ่งของฟุกุโอกะ มีร้านค้าเต็มสองข้างทาง ทั้งแบรนด์เสื้อผ้า เครื่องสำอาง ร้านอาหาร ให้ท่านได้เลือกซื้อเลือกชม (ไม่มีค่าเข้า เปิด-ปิด เวลา 10.00 – 20.00 น.)

**วัดโทโชจิ (Tochoji Temple)** หรือชื่อเดิม “นานากาคุซัน” สร้างขึ้นสมันเฮอัน โดยพระชื่อดังในสมัยนั้นคือ โคโบไดชิ ภายในวัดมีพระพุทธรูปทำจากไม้แกะสลัก มีความสูง 10.8 เมตร หรือที่รู้จักกันในชื่อ ไดบุสสิ(Daibutsu) ซึ่งใช้เวลาในการสร้างถึง 4 ปี (ไม่มีค่าเข้า เปิด-ปิด เวลา 09.00 – 17.00 น.)

**สวนโอโฮริ (Ohori Park)** สวนสาธารณะใจกลางเมืองฟุกุโอกะ มีเกาะกลางน้ำอยู่ 3 เกาะ สามารถเดินเชื่อมหากันได้ ซึ่งได้รับต้นแบบมาจากสวนสาธารณะทะเลสาบเวสต์ของประเทศจีน เหมาะสำหรับมาเดินเล่นพักผ่อน (ไม่มีค่าเข้า สวนโอโฮริเปิดตลอดเวลา)

**โมโมชิ (Momochi Seaside Park)** สวนสาธารณะริมทะเลตกแต่งสไตล์โมเดิร์น จะมีส่วนที่เป็นเกาะยื่นออกไปกลางทะเล จากตรงนี้ยังสามารถเดินไปได้ยัง 2 จุด คือ หอคอยฟุกุโอกะ และ หอคาว์นอีกด้วย (ไม่มีค่าเข้า เปิดตลอดเวลา)

**ศูนย์การค้า ห้างมิตซูชิ ช้อปปิ้งพาร์ค** ซึ่งเป็นช้อปปิ้งมอลล์ขนาด 5 ชั้น มีร้านค้าโดยประมาณ 222 ร้าน ให้เลือกชมเลือกซื้อสินค้าได้อย่างอิสระ อีกทั้งยังสามารถชมกันดั้มขนาดเท่าตัวจริงโชว์ มีชื่อรุ่นว่า “RX-93ffV Gundam” มีความสูงถึง 25 เมตร น้ำหนักประมาณ 80 ตัน ภายในยังรวบรวมความบันเทิงไว้มากมาย มีเกมส์ยอดฮิตให้ท่านได้เล่น เช่น เกมส์คิบบอง ให้ท่านเพลินเพลินร่วมสนุกตามอัธยาศัย

**อิสระอาหารกลางวัน และอาหารเย็น**

**เพื่อให้ท่านได้เพลิดเพลินในการช้อปปิ้ง และไม่รบกวนเวลาเที่ยวชม**

**ได้เวลาสมควรนำท่านกลับโรงแรม Hotel Monte Hermana Fukuoka 3\* หรือเทียบเท่า**



วันที่ห้า

เดินทางสู่สนามบินฟูคูโอกะ - สนามบินสุวรรณภูมิ

เช้า ชุดอาหารว่างจากทางโรงแรม (5)

### ถึงเวลาอันสมควร นำท่านเดินทางไปสู่ สนามบินฟูคูโอกะ

เส้นทางบินระหว่างประเทศญี่ปุ่นและไทย (เวลาที่ไทยช้ากว่าญี่ปุ่น 2 ชั่วโมง)

สายการบิน	FUK-BKK	เวลาออก	เวลาถึง
Thai Airways	TG649	11.40 am	15.40 pm

ขอสงวนสิทธิ์เปลี่ยนแปลงเที่ยวบิน และตารางการบินของสายการบินตามที่ได้อนุมัติ

น้ำหนักกระเป๋าใต้ท้องเครื่อง 23 กิโลกรัม ถู้อันเครื่อง 7 กิโลกรัม

(มีบริการอาหารร้อน เครื่องดื่มบนเครื่อง และบริการเอนเตอร์เทนเมนต์ฟรี)

15.40 น.

เดินทางถึงสนามบินสุวรรณภูมิ โดยสวัสดิภาพ พร้อมความประทับใจ

รายการเดินทางครั้งนี้ขอเปลี่ยนแปลงตามความเหมาะสม เนื่องจากสภาวะอากาศ การเมือง สายการบิน การจราจร ช่วงฤดูกาล ช่วงเทศกาลของเมืองต่าง ๆ หรือเหตุการณ์ที่อยู่เหนือการควบคุมเป็นต้น บริษัทฯ จะปรับเปลี่ยนโดยคำนึงถึงผลประโยชน์ของลูกค้าเป็นสำคัญ บริษัทฯ จะไม่รับผิดชอบและไม่สามารถคืนค่าใช้จ่ายต่าง ๆ ได้ ในทุกกรณี เพื่อไม่ขัดต่อกฎหมายแรงงาน เรื่องจำนวนชั่วโมงเวลาการขับรถ ไม่เกิน 6-12 ชั่วโมงต่อวัน

### อัตราค่าบริการ และเงื่อนไขรายการท่องเที่ยว

วันเดินทาง 5 วัน 3 คืน	จำนวนคน/กรุ๊ป	ราคาผู้ใหญ่ ไม่มีราคาเด็ก	พักเดี่ยว
03-07 ก.พ. 68	20+1	62,500.-	9,900.-
12-16 ก.พ. 68	20+1	71,500.-	9,900.-
17-21 ก.พ. 68	20+1	64,500.-	9,900.-

## ทางบริษัทขออนุญาตเก็บทิปที่สนามบินสุวรรณภูมิ ท่านละ 1,500 บาท

**\*\*\*เด็กอายุ 2 ขวบ – 12 ปี หากต้องการพักห้องเดียวกับผู้ใหญ่ 2 ท่าน จะไม่มีบริการเตียงเสริม**

**ราคาเด็กทารก (อายุต่ำกว่า 24 เดือน ณ วันที่เดินทางไปและวันเดินทางกลับ) ราคาพิเศษ 10,000บาท\***

\*เด็กทารกสามารถเดินทางโดยนั่งบนหน้าตักของผู้ใหญ่ (คุณพ่อหรือคุณแม่) โดยอนุญาตให้เด็กทารกหนึ่งคนต่อผู้ใหญ่สองคนเท่านั้น และห้ามมิให้นำรถเข็นเด็ก หรือที่นั่งสำหรับเด็กขึ้นบนเครื่องบิน จำนวนเด็กทารกต่อเที่ยวบินถูกจำกัดไว้เพื่อความปลอดภัย และสายการบินสามารถปฏิเสธการนำเด็กทารกเดินทางไปกับท่าน ส่วนผู้จัด เราคำนึงถึงความปลอดภัยและเพื่อสร้างความสุขแก่คณะผู้เดินทาง จัดห้องพัก ผู้ใหญ่ 2 ท่าน+1เด็กทารก ทางทัวร์ไม่มีบริการอาหารเด็กทารก

**\*\*สำคัญ\*\*** สำเนาหน้าพาสปอร์ตผู้เดินทาง (จะต้องมีอายุเหลือมากกว่า 6 เดือนก่อนหมดอายุนับจากวันเดินทางไป-กลับและจำนวนหน้าหนังสือเดินทางต้องเหลือว่างสำหรับติดวีซ่าไม่ต่ำกว่า 3หน้า) **\*\*กรุณาตรวจสอบก่อนส่งให้บริษัทมิฉะนั้นทางบริษัทจะไม่รับผิดชอบกรณีพาสปอร์ตหมดอายุ \*\*** กรุณาส่งพร้อมพร้อมหลักฐานการโอนเงินมัดจำ



# อัตราค่าบริการนี้รวม

ค่าตัวเครื่องบิน  
ไป-กลับ



✓

ชั้นประหยัดพร้อมค่าภาษีสนามบินทุกแห่ง  
ตามรายการทัวร์ข้างต้น

ค่าที่พักโรงแรม  
พัก 2-3 คืน



✓

ตามโรงแรมที่ระบุไว้ในรายการหรือ ระดับ  
ใกล้เคียงกัน

ค่าเข้าชมสถานที่ต่างๆ



✓

ตามที่ระบุไว้ในรายการทัวร์ข้างต้น

ค่าภาษี



✓

ภาษีสนามบิน และค่าภาษีน้ำมันตาม  
รายการทัวร์

ค่าอาหาร



✓

ค่าอาหาร ตามที่ระบุไว้ในรายการทัวร์ข้างต้น และ  
น้ำดื่มที่ญี่ปุ่นท่านละ 1 ขวด / วัน (สำหรับวันที่มีการจัดนำเที่ยว)

ค่ารถปรับอากาศนำเที่ยว



✓

พร้อมคนขับรถ (กฎหมายไม่อนุญาตให้คนขับ  
รถเกิน 12 ชม./วัน)

มัคคุเทศก์จากเมืองไทย



✓

การบริการของมัคคุเทศก์จากเมืองไทย  
ตลอดการเดินทาง 1 ท่าน

ประกันการเดินทาง



✓

บริษัทฯได้จัดทำแผนประกันภัย กับ  
.Allianz Travel แบบแผนประกันภัย  
Group tour โดยจะครอบคลุมการ  
รักษากรณีฉุกเฉินค่าติดเชื้อโควิด-19  
หรืออุบัติเหตุต่างๆ ซึ่งเกิดขึ้นภายใน  
วันเดินทาง และต้องทำการรักษาใน  
โรงพยาบาลที่ประกันครอบคลุมการ  
รักษาเท่านั้น  
(เข้ารับรักษาในรูปแบบอื่นๆประกันจะไม่ครอบคลุม) ตามเงื่อนไข  
ของกรมธรรม์



# อัตราค่าบริการนี้ไม่รวม

## ค่าใช้จ่ายส่วนตัวผู้เดินทาง

ที่นอกเหนือจากรายการระบุ



- ค่าหนังสือเดินทาง
- ค่าตั๋วเครื่องบิน
- ค่าอาหาร เครื่องดื่ม
- ค่าชักรีด
- ค่าพาสปอร์ตต่างชาติ 4,000 บาท/ท่าน



## ค่าธรรมเนียมวีซ่า

เข้าประเทศญี่ปุ่น



ค่าธรรมเนียมวีซ่าเข้าประเทศญี่ปุ่นของคนต่างชาติ (สำหรับคนไทยยกเว้นวีซ่าเข้าญี่ปุ่นพำนักระยะสั้นไม่เกิน 15 วัน)



## กรณีสัมภาระเกิน



กรณีสัมภาระเกินท่านต้องเสียค่าปรับตามที่สายการบินเรียกเก็บเพิ่ม



## ค่าภาษีต่างๆ



ค่า Vat 7% และ ค่าภาษีหัก ณ ที่จ่าย 3% และ ค่าภาษีทุกรายการคิดจากยอดบริการ, ค่าภาษีเดินทาง (ถ้ามีการเรียกเก็บ)

ค่าภาษีน้ำมันที่สายการบินเรียกเก็บเพิ่มภายหลังจากทางบริษัทฯ ได้ออกตัวเครื่องบินไปแล้ว



## ค่าเปลี่ยนแปลงตัวต่างๆ



อาทิเช่น แก้ไขชื่อผู้เดินทาง, เปลี่ยนคนเดินทาง, เปลี่ยนเที่ยวบินกลับ (กรุณาสอบถามเจ้าหน้าที่)



## ค่านักงานยกกระเป๋า



ค่านักงานยกกระเป๋าที่โรงแรม



## ค่าทิปมัคคุเทศก์ คนขับรถ

ท่านละ 2,000 บาท/ท่าน ต่อกริปต่อผู้เดินทาง (ขออนุญาตเก็บที่สนามบิน) สำหรับทิปส่วนตัว แล้วแต่ความพึงพอใจของลูกค้า



**สำคัญ!!**

กรุณาอ่านเงื่อนไข  
แบบท้ายโดยละเอียด  
เพื่อประโยชน์สูงสุดของท่าน

ทางบริษัทขอสงวนสิทธิ์ในการถือว่า ท่านยอมรับเงื่อนไข  
ดังกล่าวแล้ว ทางบริษัทถือว่าจะไม่มีการฟ้องร้องใดๆ  
เนื่องจากท่านได้ยอมรับเงื่อนไขในการให้บริการแล้ว

## ข้อควรทราบ

ทัวร์นี้จัดให้เฉพาะลูกค้าที่ประสงค์จะไปท่องเที่ยวตามรายการของทัวร์ทุกวันเท่านั้น

หากท่านไม่สามารถร่วมทัวร์ทุกวัน แคสมัครมาร่วมทัวร์เพียงเพื่อการใช้ตัวเครื่องบินและ  
ที่พักในราคาพิเศษ หากท่านไม่แจ้ง และปรากฏว่าท่านไม่ร่วมทัวร์ในบางวัน ทางบริษัทจะคิด  
ค่าดำเนินการในการแยกท่องเที่ยวเอง 250 USD (ก่อนซื้อทัวร์ จะต้องแจ้งความประสงค์ที่  
เป็นจริง เพื่อทางผู้จัดจะได้คิดค่าบริการที่เหมาะสม)หมายเหตุ หากการไปพบเพื่อนหรือ  
ญาติหรือไปติดต่อธุรกิจหรือท่องเที่ยวอิสระ ทำหลังจากที่รายการเสร็จสิ้นในแต่ละวันแล้ว  
ไม่เป็นเหตุที่ทางผู้จัด จะตัดการให้บริการท่านแต่อย่างใด\*

## ราคาและเงื่อนไขการจองทัวร์

▶ ทางบริษัทฯ **ขอรับมัดจำ 25,000 บาท** สำหรับการจองนับตั้งแต่วันจองภายใน 1 วัน

- ▶ กรุณาส่งสำเนาหน้าพาสปอร์ต พร้อมเอกสารชำระมัดจำค่าทัวร์
- ▶ ค่าทัวร์ส่วนที่เหลือชำระ 30 วันก่อนออกเดินทาง

\*กรณีบริษัทฯ จำเป็นต้องออกตัวก่อนท่านจำเป็นต้องชำระค่าทัวร์ส่วนที่เหลือตามที่  
บริษัทกำหนดแจ้งเท่านั้น

▶ **กรณีจองทัวร์ น้อยกว่าวันเดินทาง 30 วัน**

ทางบริษัทฯ ขอสงวนสิทธิ์ในการเก็บค่าทัวร์เต็มจำนวนทันทีในวันที่จะจองเท่านั้น

เมื่อเจ้าหน้าที่ได้รับข้อมูลพร้อมเงินชำระแล้ว ทางเจ้าหน้าที่จะจัดการนำรายชื่อพร้อม  
ข้อมูลทั้งหมดไปทำการจองส่วนเกี่ยวข้องต่างๆ(ไม่สามารถปรับเปลี่ยนชื่อนามสกุลและ  
ผู้เดินทางได้)

# เงื่อนไขและข้อกำหนดอื่นๆ



## ▶ ราคาสำหรับ 15 ท่านขึ้นไป การันตีออกเดินทางพร้อมหัวหน้าทัวร์

▶ หากต่ำกว่ากำหนด ต้องมีการเปลี่ยนแปลงราคาหากผู้เดินทางทุกท่านยินดีที่จะชำระค่าบริการเพิ่มเพื่อให้คณะเดินทางได้ ทางเรายินดีที่จะประสานงานในการเดินทางตามความประสงค์

▶ สงวนสิทธิ์ในการปรับเปลี่ยนราคาเพิ่ม หากมีการปรับขึ้นของราคาน้ำมันหรือภาษีใดๆ จากสายการบิน

▶ \*สงวนสิทธิ์ในเรื่องเที่ยวบินและตารางบิน ราคา และ รายการ เปลี่ยนแปลงหรือสับเปลี่ยนได้โดยมีต้องแจ้งให้ทราบล่วงหน้า

- กรณีท่านมีการเดินทางด้วยตัวเครื่องบินภายในประเทศหรือออกตัวโดยสารระหว่างประเทศ เอง ต้องรบกวนแจ้งให้ทราบทราบ ณ วันที่สำรองที่นั่ง หากไม่มีการแจ้งเรื่องไว้ จะไม่สามารถเรียกร้องค่าเสียหายที่เกิดขึ้นจากตัวเครื่องบินดังกล่าวได้
- กรุณา อย่าขีดเขียน ฉีก หรือประทับตราใดๆ ที่ไม่เกี่ยวข้อง ลงในหนังสือเดินทาง หากทางสายการบินไม่อนุญาตให้ เช็คอิน หรือตำรวจตรวจคนเข้าเมืองประเทศนั้นๆ ปฏิเสธการเข้า-ออกประเทศ ทางบริษัทไม่รับผิดชอบทุกกรณี
- การให้บริการของรถนำเที่ยวในประเทศญี่ปุ่นมีข้อกำหนดตามกฎหมายช่วงเวลา 08:00น.-20:00น. ขอสงวนสิทธิ์ในการปรับเปลี่ยนการเดินทางตามสถานการณ์อย่างเหมาะสม
- การให้บริการของรถนำเที่ยว มีข้อกำหนดตามกฎหมายช่วงเวลาประมาณ 09.00- 20.00 น. ขอสงวนสิทธิ์ในการปรับเปลี่ยนการเดินทางตามสถานการณ์อย่างเหมาะสม
- ที่นั่งบนเครื่องบินของกรุ๊ปทัวร์เป็นไปโดยสายการบินเป็นผู้กำหนด ซึ่งทางบริษัทฯ แจ้งคำขอได้ตามขั้นตอน แต่ไม่สามารถเข้าไปแทรกแซงจัดการแทนได้

## ▶ มาตรฐานของโรงแรมในประเทศญี่ปุ่นนั้น จะมีความแตกต่างกันกับมาตรฐานระดับสากล

**🛏️ 🛏️ 🛏️ ห้อง TRIPLE (ห้องสามเตียง) \*\*\***บางโรงแรมจะมีห้องพักประเภทสาม เตียง ไม่เพียงพอ รวมถึงบางโรงแรมอาจไม่มีบริการห้องประเภทนี้ ท่านจะได้พักเป็น ห้อง TWN (หรือ DBL) + เสริมเตียงหรือฟูกเสริม สำหรับ 1 ท่าน

**\*\*หากลูกค้าไม่สะดวกพักเป็นเตียงเสริมหรือฟูกเสริม ท่านสามารถติดต่อแจ้งเปลี่ยนเป็นพักเดี่ยวได้ (โดยมีค่าใช้จ่ายพักเดี่ยวเพิ่มเติม)**

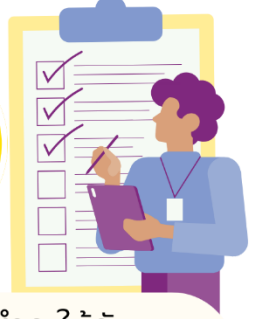
**🛏️ ห้อง DOUBLE (ห้องนอนคู่) \*\***บางโรงแรมมีขนาดเล็กเท่าห้อง SINGLE ขนาดเตียงประมาณ 130-140 ซม. และบางโรงแรมจะมีห้องประเภทนี้ไม่เพียงพอ ทางบริษัทจะจัดเป็นห้อง (TWIN) ให้ลูกค้าโดยอัตโนมัติ

▶ บริษัทฯ ขอสงวนสิทธิ์เก็บค่าภาษีสนามบินทุกแห่งและภาษีตัวทุกชนิดเพิ่ม หากสายการบินปรับขึ้นก่อนวันเดินทาง

▶ หากท่านไม่เดินทางกลับพร้อมคณะทัวร์ ตัวเครื่องบินซากกลับซึ่งยังไม่ได้ใช้ ไม่สามารถนำมาขอคืนเงินได้

▶ ในระหว่างการท่องเที่ยวนี้ หากท่านไม่ใช้บริการใดๆ ไม่ว่าจะทั้งหมดหรือบางส่วน ถือว่าท่านสละสิทธิ์ ไม่สามารถเรียกร้องขอคืนค่าบริการได้

# เงื่อนไขและข้อกำหนดอื่นๆ



- ▶ ค่าบริการที่ท่านชำระกับทางบริษัทฯ เป็นการชำระแบบเหมาขาด และทางบริษัทฯ ได้ชำระให้กับบริษัทฯ ตัวแทนแต่ละแห่งแบบเหมาขาดเช่นกัน ดังนั้นหากท่านมีเหตุอันใดที่ทำให้ท่านไม่ได้ท่องเที่ยวพร้อมคณะตามรายการที่ระบุไว้ ท่านจะขอคืนค่าบริการไม่ได้
- ▶ หากท่านถูกเจ้าหน้าที่ตรวจคนเข้าเมืองของประเทศนั้นๆ ปฏิเสธการเข้า-ออกเมือง ด้วยเหตุผลใดๆ ก็ตาม ถือเป็นเหตุผลซึ่งอยู่นอกเหนืออำนาจและความรับผิดชอบของบริษัทฯ ทางบริษัทฯ ขอสงวนสิทธิ์ที่จะไม่คืนเงินบางส่วนหรือทั้งหมด
- ▶ หากท่านถูกปฏิเสธการเข้า-ออกเมือง ไม่ว่าจะประเทศใดจนทำให้ท่านไม่สามารถเดินทางต่อไปได้ คณะทัวร์ท่านอื่นๆ รวมถึงไกด์จะไม่สามารถรอท่าน ณ สนามบินได้ จำเป็นต้องออกเดินทางตามโปรแกรมที่วางไว้ แต่ทางตัวแทนบริษัทฯ จะทำหน้าที่ประสานงานและเจ้าหน้าที่ที่จะทำการติดต่อช่วยเหลือท่านเป็นระยะ
- ▶ บริษัทฯ จะไม่รับผิดชอบในกรณีที่เกิดเหตุตรวจคนเข้าเมืองของประเทศไทยงดออกเอกสารเข้าเมืองให้กับชาวต่างชาติ หรือ คนต่างด้าวที่พำนักอยู่ในประเทศไทย แต่จะทำหน้าที่ช่วยเหลือเจรจา แต่อำนาจสิทธิ์ขาดเป็นของทางกองตรวจคนเข้าเมือง
- ▶ บริษัทฯ ขอสงวนสิทธิ์ที่จะไม่รับผิดชอบต่อค่าใช้จ่ายใดๆ ในกรณีที่เกิดเหตุสุดวิสัย เช่น การยกเลิกหรือล่าช้าของสายการบิน, อุบัติเหตุ, ภัยธรรมชาติ, การนัดหยุดงาน, การจลาจล หรือ สิ่งของสูญหายตามสถานที่ต่าง ๆ ที่เกิดเหนืออำนาจควบคุมของบริษัทฯ
- ▶ บริษัทฯ จะทำหน้าที่เป็นตัวแทนในการเรียกร้องค่าชดใช้จากสายการบิน, โรงแรมหรือบริษัทขนส่งเมื่อเกิดการสูญหายของสัมภาระระหว่างการเดินทาง แต่จะไม่รับผิดชอบต่อการสูญหายดังกล่าว
- ▶ บริษัทฯ ขอสงวนสิทธิ์ที่จะเปลี่ยนแปลงรายการทัวร์ตามความเหมาะสม และสถานการณ์ต่างๆ ทั้งนี้ทางบริษัทฯ จะยึดถือและคำนึงถึงความปลอดภัย รวมถึงประโยชน์สูงสุดของลูกค้าส่วนมากเป็นสำคัญ
- ▶ เมื่อท่านตกลงชำระเงินไม่ว่าทั้งหมดหรือบางส่วนกับทางบริษัทฯ จะถือว่าท่านได้ยอมรับในเงื่อนไขข้อตกลงต่างๆ แล้ว \*กรุณาอ่านโปรแกรมก่อนการจองทัวร์\*



**\*กรณีเกิดความผิดพลาดจากบริการจากสายการบิน** (ความล่าช้าของเที่ยวบิน การยกเลิกเที่ยวบิน มีการยุบเที่ยวบินรวมกัน ตารางการเดินทางมีการเปลี่ยนแปลง เนื่องจากสายการบินพิจารณาสถานการณ์แล้วว่า อยู่นอกเหนือความควบคุม หรือเหตุผลเชิงพาณิชย์ หรือเหตุผลทางด้านความปลอดภัย เป็นต้น ) โปรดเข้าใจและรับทราบว่าผู้จัดจะไม่รับผิดชอบและไม่สามารถคืนค่าใช้จ่ายต่างๆ ได้ ในทุกกรณี

**ในกรณีที่เกิดเหตุใดๆ จนทำให้คณะทัวร์ไม่สามารถออกเดินทางได้** เช่น ลูกค้ายกเลิกใหญ่ยกเลิกการเดินทางกะทันหัน ทางสายการบินเรียกที่นั่งคืนด้วยเหตุผลของสายการบิน ฯลฯ ทางผู้จัดจะพยายามหาโปรแกรมอื่นในราคาและช่วงเวลาใกล้เคียงกันทดแทน ขอให้ลูกค้าตระหนักดีว่าเหตุการณ์ดังกล่าวถือเป็นเหตุสุดวิสัยและเชื่อมั่นว่าผู้จัดได้พยายามอย่างสุดความสามารถโดยลูกค้าจะไม่ยกเหตุข้อนี้มาเป็นข้อเรียกร้องใดๆ กับบริษัทฯ หากลูกค้าประสงค์รับเงินคืน ทางบริษัทฯ ยินดีคืนเงิน

เครื่องบินหมู่คณะ ไม่สามารถล็อกที่นั่งได้ ที่นั่งที่ได้อาจจะไม่ได้นั่งติดกัน และไม่สามารถเลือกแถวที่นั่งบนเครื่องบินได้ ซึ่งเป็นไปตามระบบสุ่มภายในเงื่อนไขของสายการบินดังกล่าว

# เงื่อนไขการยกเลิก



1. เนื่องจากเป็นราคาโปรโมชั่น และ ชื่อขาดแบบมีเงื่อนไขกับทางสายการบินและทางผู้จัดปลายทาง จึงไม่มีการคืนเงินมัดจำ หรือค่าบริการทั้งหมดไม่ว่ากรณีใดๆทั้งสิ้น
2. ยกเลิกการเดินทางในวันเดินทาง ถูกปฏิเสธการเข้า ออกเมืองทั้งจากประเทศไทย และประเทศปลายทาง ไม่มีการคืนเงินทั้งหมดไม่ว่ากรณีใดๆทั้งสิ้น
3. กรณีมีเหตุยกเลิกทัวร์ โดยไม่ใช้ความผิดของบริษัททัวร์ คืนเงินค่าทัวร์โดยหักค่าใช้จ่ายที่เกิดขึ้นจริง \*ค่าใช้จ่ายที่เกิดขึ้นจริง เช่น ค่ามัดจำตัวเครื่องบิน โรงแรม ค่าวีซ่า และค่าใช้จ่ายจำเป็นอื่นๆ

▶ กรณีลูกค้าถูกกรมแรงงานไทยไม่อนุญาตให้เดินทางออกนอกประเทศไทย หรือ เจ้าหน้าที่ตรวจคนเข้าเมืองญี่ปุ่น

( ต.ม ญี่ปุ่น) ปฏิเสธการเดินทางเข้าประเทศญี่ปุ่นเนื่องด้วยดุลพินิจของเจ้าหน้าที่ ทางบริษัทฯ ไม่สามารถคืนค่าทัวร์ได้ เนื่องจากค่าใช้จ่ายต่างๆมีการจ่ายขาดไปหมดแล้ว

\*ค่าใช้จ่ายที่เกิดขึ้นจริง เช่น ค่ามัดจำตัวเครื่องบิน โรงแรม ค่าวีซ่า และค่าใช้จ่ายจำเป็นอื่นๆ



**\*\* ก่อนตัดสินใจจองทัวร์ควรอ่านเงื่อนไขการเดินทางและรายการทัวร์อย่างละเอียดทุกหน้าอย่างถี่ถ้วนแล้วจึงมัดจำเพื่อประโยชน์ของตนเอง เมื่อท่านตกลงชำระเงินทั้งหมด หรือบางส่วนกับทางบริษัทฯ ทางบริษัทฯ จะถือว่าท่านรับทราบและยอมรับในเงื่อนไขต่างๆ ของบริษัทฯ ที่ได้ระบุในรายการทัวร์ทั้งหมด ไม่สามารถเรียกร้องสิทธิใดๆ ได้ ทั้งในส่วนของกรมการท่องเที่ยว และทั้งในส่วนของคุณภาพแพ่งและอาญา \*\***



Click เพื่อดูรายละเอียด

➤ คลิก เพื่อดูรายละเอียด Miracle Lounge-> <https://bit.ly/4chOXvk>



@Miracle Lounge

## เลานจ์สนามบิน

กิน+ดื่ม อาหาร ไวน์ เบียร์ ไม่อัน 2 ชั่วโมง

ดอนเมือง <sup>เริ่มต้น</sup> **800.-**

สุวรรณภูมิ <sup>เริ่มต้น</sup> **950.-**

ราคานี้อาจมีการเปลี่ยนแปลง กรุณาอัปเดตกับเชลอีกครั้ง



Click หรือ Scan QR เพื่อดูรายละเอียด

- คลิก เพื่อดูรายละเอียด ประกันการเดินทาง -> <https://bit.ly/49WjoFV>
- คลิก เพื่อดูรายละเอียด Pocket Wi-Fi & Travel Sim -> <https://bit.ly/3x41LVW>
- คลิก เพื่อดูรายละเอียด Esim Travel -> <https://bit.ly/43gAhZm>

## เตรียมพร้อม..ก่อนเดินทาง

### จ่ายหลักร้อย..คุ้มครองหลักล้าน ทำ“ประกัน”การเดินทาง

- ✔ ทัวร์มีให้แต่...ประกันอุบัติเหตุ
- ✔ แต่ไม่มีประกันสุขภาพ
- ✔ ป่วยทีอาจเสียเงินเป็นล้าน



สามารถเข้ารับการรักษาทันที  
มีไว้อุ่นใจ..ซื้อไว้ให้คนที่เรารัก

### Pocket Wifi

- 1 เครื่อง แชนด์ได้สูงสุด 5 ท่าน
- เล่นเน็ต Unlimited



### Esim Travel

- ไม่ต้องเปลี่ยนซิมให้ยุ่งยาก
- Scan QR ใช้ได้ทันที

จองล่วงหน้ากับเรา..ถูกกว่าแน่นอน

# หากสนใจจงกรุณาติดต่อ

- สอบถามผ่าน Line กด -> <https://lin.ee/5nDHUO6>
- จดท้วงผ่าน FB inbox ก็ได้เช่นกัน -> <http://m.me/unithaitrip>
- หรือโทร 02-234-5936



## UNITHAI TRIP

# การบริการทั้งหมดของเรา

	<p><b>Unithai-Care</b></p> <ul style="list-style-type: none"> <li>• ร้องเรียนการให้บริการ</li> <li>• บริการไม่สุภาพ (ติ - ชม)</li> </ul>	<p>LINE @unithaicare</p> <p>☎ 02-234-5936 กด 7</p> <p>Scan Qr Add Line →</p>	
	<p><b>Unithai Big Group</b></p> <ul style="list-style-type: none"> <li>• จัดกรุ๊ปเหมา Private Group</li> <li>• ดูงาน , สัมมนา , VIP Group</li> </ul>	<p>LINE @unithaibiggroup</p> <p>☎ 02-234-5936 กด 2</p> <p>☎ 091-154-9999 กด 2</p> <p>Scan Qr Add Line →</p>	
	<p><b>Unithai Promotion</b></p> <ul style="list-style-type: none"> <li>• ส่งโปรไฟล์ใหม่ประจำวัน</li> <li>• ลดหนัก , ราคาดีที่สุด</li> </ul>	<p>LINE @unithaipromotion</p> <p>☎ 02-234-5936 กด 1</p> <p>☎ 091-154-9999 กด 1</p> <p>Scan Qr Add Line →</p>	
	<p><b>Unithai North</b></p> <ul style="list-style-type: none"> <li>• รวมทิวทัศน์ตรงจากเชียงใหม่</li> <li>• มีสาขาที่ “เชียงใหม่”</li> </ul>	<p>LINE @unithainorth</p> <p>☎ 088-055-5581</p> <p>☎ 088-055-5582</p> <p>Scan Qr Add Line →</p>	
	<p><b>Unithai Ticket</b></p> <ul style="list-style-type: none"> <li>• ตั๋วเครื่องบินทุกประเทศทั่วโลก</li> <li>• ผ่อนได้ 3-10 เดือน</li> </ul>	<p>LINE @proticket</p> <p>☎ 02-234-5936 กด 3</p> <p>☎ 091-154-9999 กด 3</p> <p>Scan Qr Add Line →</p>	
	<p><b>Unithai Visa</b></p> <ul style="list-style-type: none"> <li>• รับทำวีซ่าทั่วโลก</li> <li>• ไม่ซื้อทิวรถกับเราก็กทำได้</li> </ul>	<p>LINE @unithaivisa</p> <p>☎ 02-234-5936 กด 4</p> <p>☎ 091-154-9999 กด 4</p> <p>Scan Qr Add Line →</p>	