



UNITHAI TRIP CO.LTD

UNITHAI TRAVEL CO.LTD

33/47 Wall Street Tower 11 Floor,  
Surawongse Road, Suriyawongse,  
Bangrak, Bangkok 10500

ใบอนุญาตเลขที่ 11/09822

QR-ADD LINE



☎ 02-234-5936

| LINE ID: @unithaitrip (อย่าลืมเติม @ นะคะ)

| 🌐 www.unithaitrip.com

**รหัสโปรแกรม : 38924** (กรุณาแจ้งรหัสโปรแกรมทุกครั้งที่สอบถาม)

GKHAKU77-XJ

6D4N



# HAKUBA OSAKA *Love season*

เดินทาง 34 ท่าน

ฟรีแอดวันหยุดมาฆบูชา

**11-16 กุมภาพันธ์ 2568**



มือพิเศษ  
ขลุ่ย

มือพิเศษ  
เทปสันตติคเนื้อโทบ

# 39,990 บาท

รวมภาษีมูลค่าเพิ่ม 7% (ค่าบริการ)

สวมใส่กีโมโนเดินเล่นเมืองเกียวโต

HAKUBA MOUNTAIN HARBOR - Jigatake Ski - วัดคิโยมิซุ

ชิราคาวาโกะ - พักใจกลางโอซาก้า 2 คืน - อีสะระทงเกียว 1 วัน

แชนนอนเซ็น 1 คืน



ที่พัก  
3ดาว



น้ำหนัก  
20KG



อาหาร  
8 มื้อ

ย่านชินโซบาชิ

ฟาร์มวาซาบิ

ชิราคาวาโกะ

โทบฮาร์เบอร์แลนด์







# HAKUBA OSAKA *Love season*



ซื้อพิเศษ  
**ซาซิมิ**



ซื้อพิเศษ  
**เทบั้นสเต็กเนื้อโคบายะ**

**HAKUBA MOUNTAIN HARBOR - Jigatake Ski**

วัดคิโยะมิซึ - สวนสกีโมโนเดินเล่นเมืองเกียวโต

ชิราคาวาโกะ - พักใจกลางโอซาก้า 2 คืน - อีสรະท่องเที่ยว 1 วัน

**โทเบฮาร์เบอร์แลนด์**

**ชิราคาวาโกะ**



**ย่านชินโซบาชิ**



**ฟาร์มวาซาบิ**



วันที่	โปรแกรมท่องเที่ยว	อาหาร			โรงแรม
1 ( 11/02/2025 )	ทำอากาศยานดอนเมือง	เช้า	เที่ยง	เย็น	
2 ( 12/02/2025 )	ทำอากาศยานนานาชาติชูบุเซ็นแทรร์ - ไร่วาซาบิไดโอะ ทะเลสาบคิซากิ (Lake Kizaki) - ลานสกีจิกาทาเกะ (Jigatake Ski) (ไม่รวมค่าอุปกรณ์)				<b>Kurobe Kanko Hotel</b> ระดับ 3 ดาว หรือ ระดับใกล้เคียงกัน
3 ( 13/02/2025 )	HAKUBA MOUNTAIN HARBOR (รวมค่ากระเช้า) หมู่บ้านมรดกโลกชิราคาวาโกะ			-	<b>Quintessa Hotel Ogaki</b> ระดับ 3 ดาว หรือ ระดับใกล้เคียงกัน
4 ( 14/02/2025 )	ดีวตี้ฟรี (Duty Free) - วัดคิโยมิซึ - ไร่ซุกทิมโมโน (รวมค่าชุด) LaLa Port Expcity		-	-	<b>Osaka Fujiya Hotel</b> ระดับ 3 ดาว หรือ ระดับใกล้เคียงกัน
5 ( 15/02/2025 )	อีสรະท่องเที่ยวตามอรัยาคัย ไม่มีรถบริการ (ไกด์ให้คำแนะนำ)		-	-	<b>Osaka Fujiya Hotel</b> ระดับ 3 ดาว หรือ ระดับใกล้เคียงกัน
6 ( 16/02/2025 )	โทเบ ฮาร์เบอร์แลนด์ - ริงคู พรี่เมี่ยมเอาท์เล็ท ทำอากาศยานนานาชาติคันไซ - ทำอากาศยานดอนเมือง				



เดินทาง โดยสายการบิน Thai AirAsia X (XJ)

ขึ้นเครื่องที่ท่าอากาศยานดอนเมือง : Don Mueang International Airport (DMK)

จุดหมายปลายทาง ท่าอากาศยานนานาชาติชูบุเซ็นแทรร์ : Chubu Centair International Airport (NGO)

**ขาไป-จากกลับ โหลดสัมภาระน้ำหนัก 20 กิโลกรัม จำนวน 1 ชิ้น ถึงขึ้นเครื่อง 7กิโลกรัม (หากต้องการซื้อน้ำหนักเพิ่ม มีค่าใช้จ่ายเพิ่มเติม)**

## สมาชิกจำนวน 34 ท่าน

พีเรียลวันเดินทาง	ราคาต่อท่าน (บาท)	ราคาพักเดียว (บาท)
11 – 16 กุมภาพันธ์ 2568 Flight : DMK - NGO XJ638 00.45 - 08.40 น. Flight : KIX - DMK XJ611 19.15 - 23.15 น.	<b>39,900.-</b>	<b>8,000.-</b>

หมายเหตุ : ไม่มีราคาเด็ก สำหรับเด็กอายุไม่เกิน 2 ปี (infant) ท่านละ 10,000บาท (ไม่มีที่นั่งบนเครื่อง)  
ราคาทัวร์ข้างต้นยังไม่รวมค่าทิปมัคคุเทศก์และคนขับรถ 2,000 บาท/ท่าน/ทริป ขออนุญาตนำเก็บ ณ สนามบินวันแรก  
\*\*บริษัทขอสงวนสิทธิ์ในการสลับสถานที่ท่องเที่ยวในรายการตามความเหมาะสมของสภาพอากาศ ณ วันเดินทาง เพื่อประโยชน์สูงสุดของลูกค้าเป็นสำคัญ\*\*

**DAY1**  
(11/02/2025)

## สนามบินดอนเมือง

คณะพร้อมกันที่สนามบิน เวลา 20:30 น.



### สนามบินดอนเมือง

อาคารผู้โดยสารระหว่างประเทศ Terminal 1  
เคาน์เตอร์ สายการบิน Thai AirAsia X (XJ)  
จะมีเจ้าหน้าที่ของบริษัทฯ คอยอำนวยความสะดวก  
และโกด์คอยให้คำแนะนำเพื่อเตรียมความพร้อม  
ก่อนการเดินทาง

**DMK**

**NGO**

เที่ยวบิน  
XJ620

เวลาออก  
00.45

ถึงจุดหมาย  
08.40

รบกวนทุกท่านเพื่อเวลาในการเดินทางมายังสนามบิน  
เพื่อป้องกันการเกิดปัญหาทางจราจร หรือมีผู้โดยสารมาเช็คอิน  
เป็นจำนวนมาก ซึ่งอาจทำให้เกิดความล่าช้าในการเช็คอินของท่านได้

**\*\*ข้อห้าม!! ประเทศญี่ปุ่นไม่อนุญาตให้นำอาหารสด จำพวก เนื้อสัตว์ พืช ผัก ผลไม้ เข้าประเทศ โดยเด็ดขาด หากฝ่าฝืนมีโทษปรับและจับดำเนินคดี\*\***



**DAY 2**  
(12/02/2025)

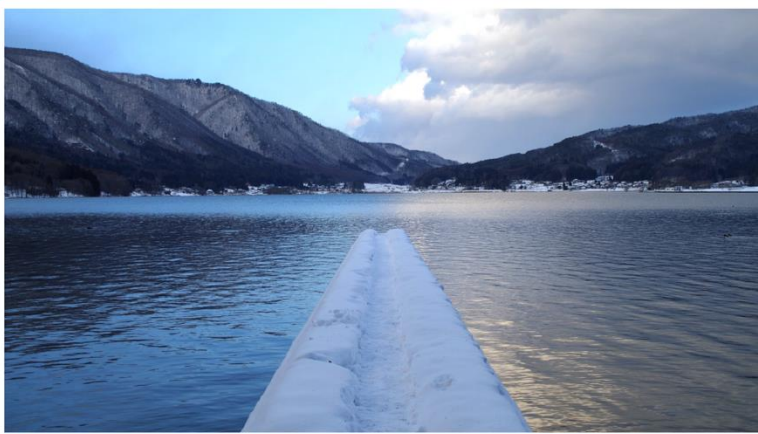
ทำอากาศยานนานาชาติชูบุเซ็นแทรร์ - ไร่วาซาบิไดโอะ  
ทะเลสาบคิซากิ (Lake Kizaki) - ลานสกีจิกาทากะ (Jigatake Ski)



🍴🍴 เกี่ยว รับประทานอาหาร Bento on bus (มื้อที่1)

### ไร่วาซาบิไดโอะ (Daio Wasabi Farm)

หรือเรียกได้ว่า “ราชาแห่งวาซาบิ” เป็นไร่วาซาบิที่มี  
ขนาดใหญ่ที่สุดในประเทศญี่ปุ่น ตั้งอยู่แถบชนบท  
เมืองอะซุมิโนะ (Azumino) ที่นี่จึงมีพื้นที่ทั้งหมด  
150,000 ตารางเมตร ภายในไร่มีร้านอาหาร  
ร้านของที่ระลึก และสถานที่ให้นั่งพักผ่อนเพื่อดื่มด่ำ  
ธรรมชาติได้อย่างเต็มอิ่ม



### ทะเลสาบคิซากิ (Lake Kizaki)

หนึ่งใน 3 ทะเลสาบนิชิโนะ (Lake Nishina) ตั้งอยู่ที่  
เมืองโอมาจิ อยู่ทางตอนเหนือของเจแปนแอลป์  
ทะเลสาบแห่งนี้มีน้ำทะเลที่ใสและสะอาด จึงเป็นสถานที่  
ยอดนิยมสำหรับการถ่ายภาพทำรายการ และการตั้งแคมป์  
ทำกิจกรรมกลางแจ้งอื่นๆ อีกมากมาย

### ลานสกีจิกาทากะ (Jigatake Ski)

นำพาทุกท่าน สัมผัสหิมะแบบเต็มอิ่มที่ลานสกี  
Jigatake Ski ซึ่งมีกิจกรรมยอดนิยม  
ในช่วงฤดูหนาว ไม่ว่าจะเป็นสกีหรือสโนว์บอร์ด  
เก็บภาพบรรยากาศ และกิจกรรม ที่แสนสนุก





# DAY 2

(12/02/2025)

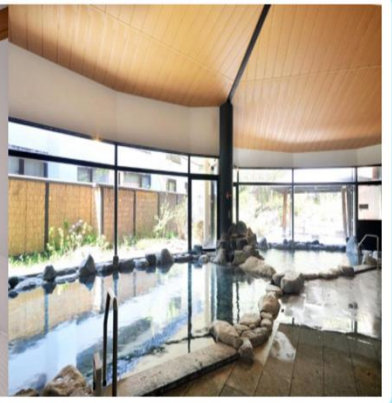
ท่าอากาศยานนานาชาติซุบุเซ็นแทร์ - ไร่ชาฮิโดโอะ  
ทะเลสาบคิซากิ (Lake Kizaki) - ลานสกีจิกาทากะ (Jigatake Ski)



เย็น รับประทานอาหาร ณ โรงแรม  
บุฟเฟ่ต์เครื่องดื่มแอลกอฮอล์ไม่อัน พิเศษ งามู (มือที่2)



ที่พัก Kurobe Kanko Hotel ระดับ 3 ดาว หรือเทียบเท่า



# DAY 3

(13/02/2025)

HAKUBA MOUNTAIN HARBOR (รวมค่ากระเช้า)  
หมู่บ้านมรดกโลกชิราคาวาโกะ

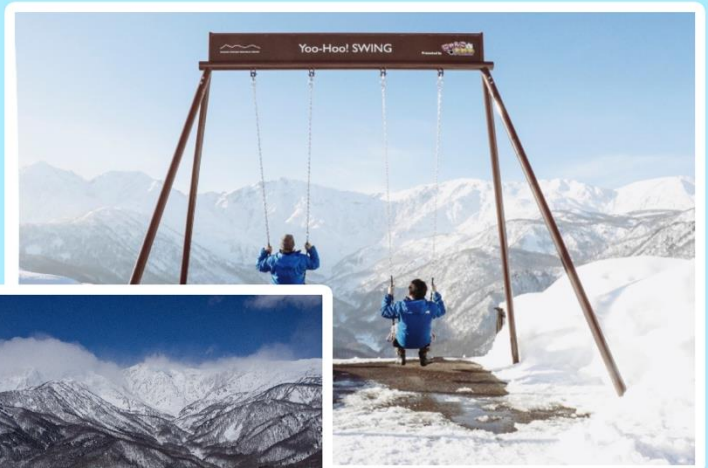


เช้า รับประทานอาหารเช้า ณ โรงแรม (มือที่3)

## HAKUBA MOUNTAIN HARBOR

(รวมค่ากระเช้า)

หนึ่งในสถานที่ไฮไลท์ ที่สุดของการท่องเที่ยวเชิงธรรมชาติ  
ที่จะทำให้ทุกท่าน ได้นั่งกระเช้าขึ้นไปอยู่บนคาเฟ่  
บนยอดเขาฮาคุบะ ซึ่งมีระเบียงยาว เป็นจุดถ่ายรูปลยอดนิยม  
เมื่อได้ยืนอยู่ตรงจุดนี้ ราวกับว่าทุกท่าน  
ได้ยืนอยู่บนระเบียงยาวบนท้องฟ้า  
ที่มีเทือกเขา Japan Alps ใกล้เคียงเพียงแค่เอื้อมมือ





# DAY 3

(13/02/2025)

## HAKUBA MOUNTAIN HARBOR (รวมค่ากระเช้า)

### หมู่บ้านมรดกโลกชิราคาวาโกะ



เที่ยง รับประทานอาหาร ชุดมิโซะสเต็กเนื้ออิดะ (เนื้อที่4)

### หมู่บ้านมรดกโลกชิราคาวาโกะ (Shirakawa-go)

หมู่บ้านเล็กๆกลางหุบเขา ท่ามกลางธรรมชาติ และลำธาร ในจังหวัดกิฟุ จุดเด่นคือลักษณะของบ้านไม้เขาสีมนกขี้ฝุ่น สมัยก่อน ที่มีหลังคาทรงทรงพนมมือ ( กัสโซะสึคุริ ) ทำมุม 60 องศา เพื่อช่วยให้เมื่อถึงเวลาคู่หิมะที่ปกคลุมหลังคาบ้านจะร่วงลงสู่พื้น ไม่ให้โครงสร้างของบ้าน ได้รับน้ำหนักมากเกินไป ด้วยภูมิปัญญาของชาวบ้าน ซึ่งอยู่กันมานานกว่า 250 ปี ด้วยองค์ประกอบทั้งหมดนี้ หมู่บ้านชิราคาวาโกะ จึงได้รับรางวัลจาก UNESCO ในปี 1995



เย็น อีสรอาหารเย็นตามอัธยาศัย



ที่พัก Quintessa Hotel Ogaki ระดับ 3 ดาว หรือ เกียบเท่า





**DAY 4**  
(14/02/2025)

## ดิวตี้ฟรี(Duty free) – ศาลเจ้าคิโยมิซุ ใส่ชุดกิโมโน (รวมค่าชุด) – LaLa Port Expocity

🍴 เช้า รับประทานอาหารเช้า ณ โรงแรม (มื้อที่ 5)



### ดิวตี้ฟรี (Duty free)

จำหน่ายของฝากของที่ระลึกปลอดภาษี ที่ราคาถูกมีสินค้ามากมายให้ท่านได้อิสระเลือกซื้อสินค้าภายในร้าน เช่น ขนม เครื่องสำอาง ของที่ระลึก และสินค้าอื่นๆ อีกมากมาย

### วัดคิโยมิซุ (Kiyomizu-dera Temple)

หรือที่รู้จักกันในนาม "วัดน้ำใส" เป็นวัดเก่าแก่ที่อยู่คู่เมืองเกียวโต ประเทศญี่ปุ่นมาตั้งแต่ปี ค.ศ. 798 วัดแห่งนี้มีทัศนียภาพอันงดงามของวัดโบราณที่ตั้งอยู่บนเนินเขา รวมถึงสายน้ำบริสุทธิ์ 3 สายที่ไหลมาจาก น้ำตกโอโตวะ (Otowa Waterfall) ทำให้วัดแห่งนี้เป็น 1 ใน 17 สถานที่ในเกียวโตที่ได้รับการขึ้นทะเบียนจาก UNESCO ให้เป็นมรดกโลก



### ใส่ชุดกิโมโน (kimono) (รวมค่าชุด)

ชุดประจำชาติของญี่ปุ่นใส่ได้ทั้งผู้ชายและผู้หญิง ปัจจุบันนิยมใส่ในโอกาสพิเศษ เช่น งานเทศกาล พิธีต่างๆ ท่านสามารถสวมใส่ชุดกิโมโนเพื่อถ่ายภาพสวยๆได้ตามอัธยาศัย





**DAY 4**

(14/02/2025)

**ดิวตี้ฟรี(Duty free) – ศาลเจ้าคิโยมิซุ  
ใส่ชุดกิโมโน (รวมค่าชุด) – LaLa Port Expocity**

 เกียง อีสะระอาหารกลางวันตามอริยาศัย

## LaLa Port Expocity

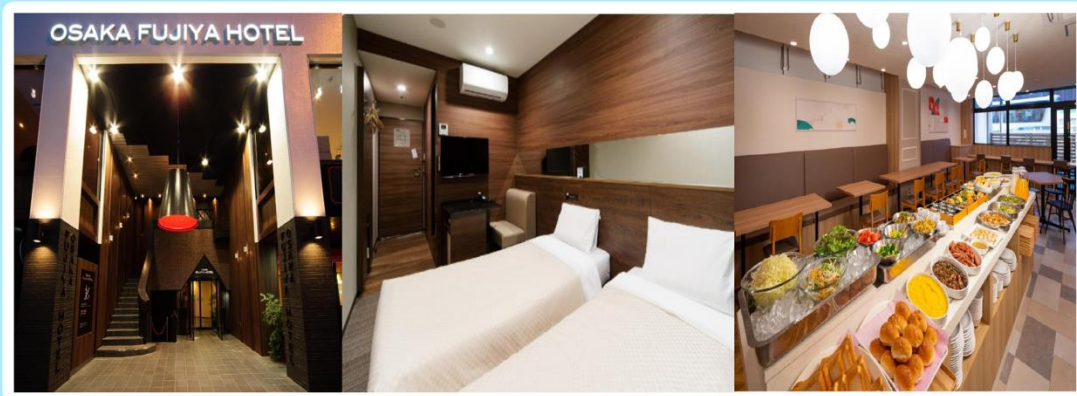
ศูนย์การค้าขนาดใหญ่ มีร้านค้าประมาณ 300 ร้าน  
ภายในมีสถานที่ให้บริการที่ดำเนินงานภายใต้ธีม  
"เล่น เรียนรู้ ค้นหาค้นหา รวมความสนุกไว้ในที่เดียว!"  
เช่น พิพิธภัณฑ์สิ่งมีชีวิต ซิงช้าสวรรค์ที่มี  
ความสูงที่สุดในญี่ปุ่น ศูนย์กีฬาที่หลากหลาย  
โรงภาพยนตร์ และบริการอื่น ๆ ที่ผสมผสานการเรียนรู้  
และความบันเทิงเข้าไว้ด้วยกัน



 เย็น อีสะระอาหารกลางวันตามอริยาศัย



ที่พัก Osaka Fujiya Hotel ระดับ 3 ดาว หรือ เกียมเท่า



**DAY 5**

(15/02/2025)

**อีสะระท่องเที่ยวตามอริยาศัย ไม่มีรถบริการ (โปรดให้คำแนะนำ)**

 เช้า รับประทานอาหารเช้า ณ โรงแรม (มื้อที่ 6)

**\*\*\* วันอีสะระให้ท่านเที่ยวชมเมืองโอซาก้าตามอริยาศัย ไม่มีไกด์และรถบริการรับส่ง\*\*\*  
เมืองโอซาก้ามีสถานที่ท่องเที่ยวมากมาย ที่ยังคงรอดต้อนรับนักท่องเที่ยวอยู่ อาทิ เช่น**



DAY 5

(15/02/2025)

อิสระท่องเที่ยวตามอัธยาศัย ไม่มีรถบริการ (โปรดให้คำแนะนำ)



## Universal Studios Japan

หรือ บรจ เป็นสวนสนุกแห่งแรกในเอเชีย และได้รับความนิยมเป็นอย่างมาก โดยเฉพาะในหมู่คนรักภาพยนตร์ และตัวการ์ตูนต่าง ๆ ทำให้คุณได้สัมผัสประสบการณ์สุด และตื่นเต้นเร้าใจกับไฮโลว์ **The Wizarding World of Harry Potter** และ **Super Nintendo world** (บริการรับจองตั๋ว)

## พิพิธภัณฑ์สัตว์น้ำโคยูกัง

พิพิธภัณฑ์สัตว์น้ำชื่อดังระดับโลก ตั้งอยู่ใจกลางเมืองโอซาก้า เป็นสถานที่ที่จะพาคุณออกเดินทางไปสู่มหาสมุทรแปซิฟิกอันกว้างใหญ่ ผ่านการจัดแสดงสัตว์น้ำน้อยใหญ่นานาชนิด ที่น่าตื่นตาตื่นใจ ไม่ว่าจะเป็นเพนกวิน แมวน้ำ สิงโตทะเล และโดยเฉพาะ “ฉลามวาฬ” ยักษ์ใหญ่แห่งท้องทะเล จะทำให้คุณรู้สึกเหมือนได้สำรวจท้องทะเล



## ย่านชินโซบาชิ

ย่านช้อปปิ้งชื่อดัง ย่านนี้มีร้านค้ามากมาย ซึ่งย่านนี้ถือว่าเป็นย่านแสงสี และความบันเทิงชั้นนำแห่งย่านนี้คือ **ป้ายไฟกูลิโกะ (Glico LED)**



เย็น อิสระอาหารเย็นตามอัธยาศัย



**DAY 5**  
(15/02/2025)

อิสระท่องเที่ยวตามอัธยาศัย ไม่มีรถบริการ (โปรดให้คำแนะนำ)



เย็น อิสระอาหารเย็นตามอัธยาศัย



ที่พัก Osaka Fujiya Hotel ระดับ 3 ดาว หรือ เทียบเท่า



**DAY 6**  
(16/02/2025)

โทเบ ฮาร์เบอร์แลนด์ - ริงคู ฟรีมียมเอาก์เล็ก  
ท่าอากาศยานนานาชาติคันไซ - ท่าอากาศยานดอนเมือง



เช้า รับประทานอาหารเช้า ณ โรงแรม (มื้อที่7)



## โทเบ ฮาร์เบอร์แลนด์

เป็นย่านที่รวมทั้งแหล่งช้อปปิ้งและความบันเทิงมากมาย จนกลายเป็นสถานที่โด่งดังของเมืองโอซาก้า ภายในมีทั้งร้านอาหาร ร้านค้า และสวนสนุก นอกจากนี้ยังมีห้างใหญ่ๆ 2 ห้าง ได้แก่ Umie Mosaic และ Canal Garden ซึ่งไฮไลท์ของที่นี่คือจุดชมวิวริมแม่น้ำ เพื่อชมโทเบพอร์ตทาวเวอร์(Kobe Port Tower) ซึ่งเป็นสัญลักษณ์ที่สำคัญแห่งหนึ่งของเมืองโทเบ



**DAY 6**  
(16/02/2025)

โทเบ ฮาร์เบอร์แลนด์ - ริงคู พรีเมียมเอาท์เล็ต  
ท่าอากาศยานนานาชาติคันไซ - ท่าอากาศยานดอนเมือง

🍴 เกี่ยว รับประทานอาหาร มือพิเศษ เทป็นสติก เนื้อโทเบ (มือที่8)



**ริงคู พรีเมียมเอาท์เล็ต**  
(Rinku Premium Outlets)

เป็นแหล่งช้อปปิ้งชื่อดังอีกหนึ่งแห่งของโอซาก้า โดยออกแบบให้มีลักษณะเหมือนกับเมืองท่าของสหรัฐอเมริกา และมีบรรยากาศแบบรีสอร์ท เพียบพร้อมไปด้วยสิ่งอำนวยความสะดวกมากมาย ซึ่งรวมสินค้านำเข้าและสินค้าแบรนด์ญี่ปุ่นมากมาย



**เดินทางไปยัง สนามบินคันไซ Kansai Airport (KIX) ประเทศญี่ปุ่น  
เพื่อเตรียมตัวเดินทางกลับกรุงเทพฯ ประเทศไทย**

19.15 น. ออกเดินทางสู่ ประเทศไทย ท่าอากาศยานดอนเมือง กรุงเทพฯโดยเที่ยวบินที่ XJ611

23.15 น. เดินทางถึง ท่าอากาศยานดอนเมือง กรุงเทพฯโดยสวัสดิภาพ

**\*\*เวลาในการเดินทางอาจเกิดการเปลี่ยนแปลงหรือปรับเปลี่ยนขึ้นอยู่กับสภาพภูมิอากาศ**

**และความล่าช้าในการนัดพบของผู้เดินทาง\***

KIX



19.15 น.

DMK



23.15 น.



# ข้อสำคัญ

1. อัตรานี้ยังไม่รวมค่าทิปพนักงานขับรถ หัวหน้าทัวร์ และ มีคฤศกที่ท้องถิ่น ตามธรรมเนียม 2,000 บาท ต่อ ทริป ต่อ ผู้เดินทาง 1 ท่าน ยกเว้นเด็กอายุไม่ถึง 2 ปี ณ วันเดินทางกลับ (INFANT) ทั้งนี้ท่านสามารถให้มากกว่านี้ได้ตามความเหมาะสมและความพึงพอใจของท่าน โดยค่าทิปส่วนนี้ทางบริษัทขอสงวนสิทธิ์ในการเรียกเก็บก่อนเดินทางทุกท่านที่สนามบิน ในวันเช็คอิน
2. ทางบริษัทขอสงวนสิทธิ์ในการยกเลิกการเดินทางหรือมีการเปลี่ยนแปลงราคา โดยจะแจ้งให้ทราบล่วงหน้า 7 วันก่อนการเดินทาง
3. อัตรานี้เฉพาะนักท่องเที่ยวที่ถือหนังสือเดินทางไทยเท่านั้น กรณีถือหนังสือเดินทางต่างประเทศ ทางบริษัทขอสงวนสิทธิ์เรียกเก็บค่าธรรมเนียมเพิ่มจากราคาทัวร์ ท่านละ 100 USD. (เป็นเงินไทย 3,800 บาท)
4. รายการทัวร์สามารถเปลี่ยนแปลงได้ตามความเหมาะสม เนื่องจากเที่ยวบินล่าช้า สภาพอากาศ หิมะตกหนัก พายุ ใต้ฝุ่น แผ่นดินไหว สึนามิ สภาพการจราจร การระบาดของโรคติดต่อ ปัญหาทางการเมือง หรือช่วงเทศกาลต่างๆ และตามกฎหมายของประเทศญี่ปุ่น รถบัสนำเที่ยวสามารถให้บริการวันละ 10 ชั่วโมง จึงขอสงวนสิทธิ์ในการปรับเปลี่ยนเวลาท่องเที่ยว และโปรแกรมอาจมีการเปลี่ยนแปลงได้ตามความเหมาะสม โดยไม่ต้องแจ้งให้ทราบล่วงหน้า

## สำคัญ!!

- กรณีผู้เดินทางถูกปฏิเสธการเข้า – ออกประเทศจากประเทศต้นทางและปลายทาง ทั้งจากที่ด่านหน้าเคาน์เตอร์เช็คอิน หรือจากด่านตรวจคนเข้าเมืองก็ตาม ทางบริษัทขอสงวนสิทธิ์ไม่รับผิดชอบค่าใช้จ่ายที่จะเกิดขึ้นตามมา และ จะไม่สามารถคืนเงินค่าทัวร์ที่ท่านชำระเรียบร้อยแล้วไม่ว่าส่วนใดส่วนหนึ่ง
- กรณีต้องการตัดกรุ๊ปส่วนตัว กรุ๊ปเหมาที่สถานะผู้เดินทางเป็น เด็กนักเรียน นักศึกษา ครู ธุรกิจขายตรงเครื่องสำอางค์ หมอ พยาบาล ชาวต่างชาติ หรือคนที่ต้องการให้เพิ่มสถานที่ท่องเที่ยว กรุณาติดต่อแจ้งรายละเอียด โดยละเอียด กับเจ้าหน้าที่เพื่อทำราคาให้ใหม่ทุกครั้ง

## เงื่อนไขกรณีเกิดภัยพิบัติ

กรณีเกิดเหตุการณ์ความไม่สงบทางการเมือง สภาพอากาศ พายุ หิมะตกหนัก ภัยธรรมชาติ วิกฤติ ภัย อคติภัย การระบาดของโรคติดต่อในประเทศ หรือนอกประเทศ หรือเมืองที่ท่านเดินทางไป ปัญหาจากสายการบิน การยกเลิกเที่ยวบิน ความล่าช้าของสายการบิน โรงแรม ที่พัก การจราจร เหตุการณ์ทางการเมือง การนัดหยุดงาน การก่อจลาจล หรือไม่ว่าจะด้วยสาเหตุใดๆก็ตาม ซึ่งเป็นเหตุนอกเหนือการควบคุมของทางบริษัทฯ ทางบริษัทฯจะปรับโปรแกรมการเดินทางตามสภาพแวดล้อมที่เกิดขึ้น โดยคำนึงถึงความปลอดภัยของลูกค้าเป็นสำคัญ หากในวันเดินทาง สถานที่ท่องเที่ยวใดที่ไม่สามารถเข้าชมได้ไม่ว่าจะด้วยสาเหตุใดก็ตาม ทางบริษัทฯจะหาสถานที่ท่องเที่ยวใหม่ทดแทน และในกรณีจำเป็นต้องเลื่อนการเดินทางกลับออกไป ซึ่งเหตุนี้ไม่ได้เกิดจากบริษัททัวร์ ทางบริษัทฯจะอำนวยความสะดวก จัดหาที่พัก อาหารให้ตามสมควร โดยค่าใช้จ่ายที่เกิดขึ้นผู้เดินทางเป็นผู้รับผิดชอบเอง



# อัตราค่าบริการนี้รวม

1. หัวหน้าทัวร์ดูแลตลอดทริป และเดินทางจากประเทศไทย ไป - กลับประเทศญี่ปุ่นพร้อมลูกค้ำ
2. ค่ารถรับ-ส่งและนำเที่ยวตามรายการที่ระบุในโปรแกรม (ตามกฎหมายของญี่ปุ่น ตั้งแต่เวลา 08.00-20.00 น.)
3. ค่าตัวเข้าชมสถานที่ ตามรายการที่ระบุในโปรแกรม
4. ค่าอาหารตามรายการที่ระบุในโปรแกรม
5. ค่าโรงแรมระดับ 3 ดาว ตามที่ระบุหรือเทียบเท่า (โดยอิงมาตรฐานของญี่ปุ่น Rakuten Travel)
6. พัก 2-3 ท่าน ต่อห้อง กรณีพัก 3 ท่าน เป็นเตียงเสริม 1 ท่าน บริษัทฯ ขอสงวนสิทธิ์ในการปรับเปลี่ยนโรงแรมที่พักไปเป็นเมืองใกล้เคียงแทนโดยอ้างอิงมาตรฐานคุณภาพและความเหมาะสมเดิม โดยคำนึงถึงประโยชน์ของลูกค้ำเป็นสำคัญ
7. ค่าประกันอุบัติเหตุการเดินทางตามกรมธรรม์ ค่ารักษาพยาบาลวงเงินท่านละ 500,000 บาท หรือกรณีเสียชีวิตวงเงินท่านละ 1,000,000 บาท (เงื่อนไขตามกรมธรรม์)

# อัตราค่าบริการนี้ไม่รวม

1. กรณีต้องการอัปเกรด UPGRADE ใช้วีลแชร์ (WHEEL CHAIR) หรือเปลี่ยนแปลงบัตรโดยสารทางบริษัทของสงวนสิทธิ์การเรียกเก็บค่าใช้จ่ายตามจริงที่เกิดขึ้นกับผู้เดินทาง
2. ค่ามินิบาร์ในห้องพัก(ถ้ามี) และค่าใช้จ่ายส่วนตัว นอกเหนือจากที่ระบุในรายการ
3. ค่าพนักงานยกกระเป๋าในโรงแรม
4. ค่าอาหารบางมื้อเดินทางที่ระบุในโปรแกรม
5. ค่าวีซ่าสำหรับพาสปอร์ตต่างชาติ (ถ้ามี) โดยผู้เดินทางต้องทำการยื่นเองเท่านั้น
6. ค่าใช้จ่ายด้านเอกสารส่วนตัว เช่น ค่าทำหนังสือเดินทาง วัคซีนพาสปอร์ต เป็นต้น
7. ค่าเดินทางหากแยกจากคณะ หรือมาช้ากว่าเวลานัดหมาย ท่านต้องออกค่าเดินทางด้วยตนเอง
8. ค่าธรรมเนียมในกรณีที่มีน้ำหนักรถบินเกินกว่าที่สายการบินนั้นๆ กำหนดหรือสัมภาระใหญ่เกินขนาดมาตรฐาน
9. ค่าธรรมเนียมการจองที่นั่งบนเครื่องบินตามความต้องการเป็นกรณีพิเศษหากสามารถทำได้ ทั้งนี้ขึ้นอยู่กับสายการบินและรุ่นของเครื่องบิน แต่ละไฟลท์ที่ใช้บิน ซึ่งอาจเปลี่ยนแปลงได้อยู่ที่สายการบินเป็นผู้กำหนด
  - ค่าภาษีน้ำมัน ที่สายการบินเรียกเก็บเพิ่มเติม
  - VAT7% และภาษีหัก ณ ที่จ่าย 3%
10. อัตรานี้ยังไม่รวมค่าทิปพนักงานขับรถ หัวหน้าทัวร์ และ มัคคุเทศก์ท้องถิ่น ตามธรรมเนียม 2,000 บาท ต่อ ทริป ต่อ ผู้เดินทาง 1 ท่าน (นับรวมผู้เดินทางอายุตั้งแต่ 2 ปจนถึงวันเดินทางกลับ) ยกเว้นเด็กอายุไม่ถึง 2 ปี (INFANT) เรียกเก็บ ณ วันเดินทางที่สนามบิน ทั้งนี้ท่านสามารถให้มากกว่านี้ได้ตามความเหมาะสมและความพึงพอใจของท่าน โดยค่าทิปส่วนนี้ ทางบริษัทขอสงวนสิทธิ์ในการเรียกเก็บก่อนเดินทางทุกท่าน ที่สนามบิน ในวันเช็คอิน

# เงื่อนไขการจอง

- มัคจำท่านละ 15,000 บาท ภายหลังจากท่านได้ทำการจอง 2 วัน กรณีลูกค้ำทำการจองน้อยกว่า 35 วัน ทางบริษัทขอสงวนสิทธิ์ในการเก็บ ค่าทัวร์เต็มจำนวนทันทีในวันจองเท่านั้น
- ยอดที่เหลือชำระก่อนเดินทาง 35 วัน (นับรวมวันเสาร์ และ วันอาทิตย์) หากชำระค่าทัวร์ไม่ครบตามจำนวนถือว่าท่านยกเลิกการเดินทางโดย อัตโนมัตินโดยไม่มีเงื่อนไข
- หากชำระเรียบร้อยเป็นที่เรียบร้อยแล้ว กรุณาส่งหลักฐานการชำระผ่านทาง E-MAIL เท่านั้น

เมื่อท่านชำระเงินค่าทัวร์ไม่ทั่วทั้งหมด หรือ มัคจำ  
ทางบริษัทถือว่าท่านได้ยอมรับเงื่อนไขและข้อตกลงต่างๆที่ระบุไว้ทั้งหมดแล้ว



# เงื่อนไขการยกเลิกและเปลี่ยนแปลงการเดินทาง

- ยกเลิกก่อนการเดินทางไม่น้อยกว่า 30 วัน เก็บค่าใช้จ่ายบางส่วน (เก็บค่าใช้จ่ายที่เกิดขึ้นจริง เช่น ค่ามัดจำบัตรโดยสาร เครื่องบินและมัดจำค่าบริการต่างประเทศ \*ในกรณีที่วันเดินทางตรงกับวันหยุดนักขัตฤกษ์ ต้องยกเลิกก่อน 45 วัน\*
- ยกเลิกก่อนการเดินทางไม่น้อยกว่า 30 วัน เก็บค่าใช้จ่าย 50 % (จากราคาทัวร์ที่ท่านซื้อ)
- ยกเลิกก่อนการเดินทางไม่น้อยกว่า 15 วัน ขอสงวนสิทธิ์ไม่คืนเงินค่าทัวร์ที่ชำระแล้วทั้งหมด
- กรณีมีเหตุยกเลิกทัวร์ โดยไม่ใช่ความผิดของบริษัททัวร์ เช่น มีนโยบายห้ามการเข้าออกของแต่ละประเทศหรือการยกเลิกเที่ยวบินโดยสายการบินบริษัทจะเก็บเป็นเครดิตหรือเลื่อนการเดินทางในพีเรียดถัดไปให้กับลูกค้า โดยยึดตามนโยบายของสายการบินและบริษัทแลนด์ต่างประเทศไม่สามารถคืนเงินได้ทุกกรณี
- กรณีต้องการเปลี่ยนแปลงผู้เดินทาง (เปลี่ยนชื่อ) จะต้องแจ้งให้ทางบริษัททราบล่วงหน้า อย่างน้อย 25 วัน ก่อนออกเดินทาง กรณีแจ้งหลังจากเจ้าหน้าที่ออกเอกสารเรียบร้อยแล้ว ไม่ว่าจะส่วนใดส่วนหนึ่ง ทางบริษัทขอสงวนสิทธิ์ในการเรียกเก็บค่าใช้จ่ายที่เกิดขึ้นจริงทั้งหมดทั้งนี้ขึ้นอยู่กับช่วงพีเรียดวันที่เดินทาง และกระบวนการของแต่ละคน เป็นสำคัญด้วย กรุณาสอบถามกับเจ้าหน้าที่ที่เป็นกรณีพิเศษ
- กรณีต้องการเปลี่ยนแปลงพีเรียดวันเดินทาง (เลื่อนวันเดินทาง) ทางบริษัทขอสงวนสิทธิ์ในการหักค่าใช้จ่ายการดำเนินการต่างๆ ที่เกิดขึ้นจริง สำหรับการดำเนินการจองครั้งแรก ตามจำนวนครั้งที่เปลี่ยนแปลง ไม่ว่าจะกรณีใดๆทั้งสิ้น



# หมายเหตุ

- กรณีที่ท่านต้องออกบัตรโดยสารภายใน (ตัวภายในประเทศ เช่น ตัวเครื่องบิน , ตัวรถทัวร์ , ตัวรถไฟ) กรุณาติดต่อสอบถามเพื่อยืนยันกับเจ้าหน้าที่ก่อนทุกครั้ง และควรจองบัตรโดยสารภายในที่สามารถเลื่อนวันและเวลาเดินทางได้ เพราะมีบางกรณีที่สายการบินอาจมีการปรับเปลี่ยนไฟล์บิน หรือ เวลาบิน โดยไม่แจ้งให้ทราบล่วงหน้า ทั้งนี้ขึ้นอยู่กับฤดูกาล สภาพภูมิอากาศ และ ตารางบินของท่าอากาศยานเป็นสำคัญเท่านั้น สิ่งสำคัญ ท่านจำเป็นต้องมาถึงสนามบินเพื่อเช็คอินก่อนเครื่องบิน อย่างน้อย 3 ชั่วโมง โดยในส่วนนี้หากเกิดความเสียหายใดๆบริษัทของสงวนสิทธิ์ในการไม่รับผิดชอบค่าใช้จ่ายที่เกิดขึ้นใดๆทั้งสิ้น
- กรณีที่ออกบัตรโดยสาร (ตัว) เรียบร้อยแล้ว มีรายละเอียดส่วนใดผิด ทางบริษัทของสงวนสิทธิ์ในการรับผิดชอบไม่ว่าส่วนใดส่วนหนึ่ง หากท่านไม่ดำเนินการส่งสำเนาหน้าแรกของหนังสือเดินทางให้ทางบริษัทเพื่อใช้ในการออกบัตรโดยสาร
- หลังจากท่านชำระค่าทัวร์ครบตามจำนวนเรียบร้อยแล้ว ทางบริษัทจะนำส่งใบนัดหมายและเตรียมตัวการเดินทางให้ท่านอย่างน้อย 3 หรือ 5 วัน ก่อนออกเดินทาง
- อัตราทัวร์นี้ เป็นอัตราสำหรับบัตรโดยสารเครื่องบินแบบหมู่คณะ (ตัวกรุ๊ป) ท่านจะไม่สามารถเลื่อนไฟล์บิน วัน ไป หรือ กลับส่วนใดได้ จำเป็นจะต้องไป และ กลับ ตามกำหนดการเท่านั้น หากต้องการเปลี่ยนแปลงกรุณาติดต่อเจ้าหน้าที่เป็นกรณีพิเศษ
- ทางบริษัทไม่มีนโยบายจัดคูปองให้กับลูกค้าที่ไม่รู้จักกันมาก่อน เช่น กรณีที่ท่านเดินทาง 1 ท่าน จำเป็นต้องชำระค่าห้องพักเดี่ยวตามที่ระบุ
- **หนังสือเดินทาง หรือ พาสปอร์ต ต้องมีอายุใช้งานได้คงเหลือไม่น้อยกว่า 6 เดือน ณ วันกลับ**
- กรณีที่ท่านเป็นอิสลาม ไม่ทานเนื้อสัตว์ หรือ แพ้อาหารบางประเภท กรุณาแจ้งเจ้าหน้าที่เป็นกรณีพิเศษ
- ขอสงวนสิทธิ์การเก็บค่าน้ำมันและภาษีสนามบินทุกแห่งเพิ่ม หากสายการบินมีการปรับขึ้นก่อนวันเดินทาง
- บริษัทฯ จะไม่รับผิดชอบค่าใช้จ่ายในเหตุการณ์ที่เกิดจากยานพาหนะ การยกเลิกเที่ยวบิน การล่าช้าของสายการบิน ภัยธรรมชาติ การเมือง จราจร ประท้วง คำสั่งของเจ้าหน้าที่รัฐ และอื่นๆ ที่อยู่นอกเหนือการควบคุมของทางบริษัท
- เมื่อท่านออกเดินทางไปกับคณะแล้ว ท่านงดใช้บริการใดบริการหนึ่ง หรือไม่เดินทางพร้อมคณะ ถือว่าท่านสละสิทธิ์ ไม่สามารถเรียกร้องค่าบริการคืนได้ ไม่ว่ากรณีใดๆ ทั้งสิ้น
- บัณฑิต พนักงาน และตัวแทนบริษัทฯ ไม่มีอำนาจในการตัดสินใจหรือให้คำสัญญาใดๆ ทั้งสิ้นแทน บริษัทฯนอกจากมีเอกสารลงนามโดยผู้มีอำนาจของบริษัทฯกำกับเท่านั้นกรณีต้องการเปลี่ยนแปลงพีเรียดวันเดินทาง (เลื่อนวันเดินทาง) ทางบริษัทของสงวนสิทธิ์ในการหักค่าใช้จ่ายการดำเนินการต่างๆ ที่เกิดขึ้นจริงสำหรับการดำเนินการจองครั้งแรก ตามจำนวนครั้งที่เปลี่ยนแปลง ไม่ว่ากรณีใดๆทั้งสิ้น
- บริษัทของสงวนสิทธิ์ ในการไม่รับผิดชอบใดๆทั้งสิ้น หากเกิดสิ่งของสูญหายระหว่างการเดินทาง และ ขอสงวนสิทธิ์ในการเรียกเก็บค่าใช้จ่ายตามจริง กรณีท่านลืมนำสิ่งของไว้ที่โรงแรมและจำเป็นต้องส่งมายังจุดหมายปลายทางตามที่ท่านต้องการ
- ขอสงวนสิทธิ์การเก็บค่าน้ำมันและภาษีสนามบินทุกแห่งเพิ่ม หากสายการบินมีการปรับขึ้นก่อนวันเดินทาง
- เนื่องจากการเดินทางท่องเที่ยวในครั้งนี้ เป็นการชำระแบบเหมาจ่ายขาดกับบริษัทตัวแทนในต่างประเทศ ทางบริษัทจึงขอสงวนสิทธิ์ ไม่สามารถขอรับเงินคืนได้ในบริการบางส่วน หรือ ส่วนใดส่วนหนึ่งที่ท่านไม่ต้องการได้รับบริการหากระหว่างเดินทาง สถานที่ท่องเที่ยวใดที่ไม่สามารถเข้าชมได้ ไม่ว่าด้วยสาเหตุใดก็ตาม ทางบริษัทของสงวนสิทธิ์ในการไม่สามารถคืนค่าใช้จ่ายไม่ว่าส่วนใดส่วนหนึ่งให้ท่าน เนื่องจากทางบริษัทได้ทำการจองและถูกเก็บค่าใช้จ่ายแบบเหมาจ่ายไปล่วงหน้าทั้งหมดแล้ว
- หากมีสถานที่ ร้านค้าที่ไม่สามารถเปิดให้บริการได้ภายหลัง โปรแกรมอาจมีการเปลี่ยนแปลงได้ตามความเหมาะสม โดยไม่แจ้งให้ทราบล่วงหน้า โดยส่วนนี้ทางบริษัทจะคำนึงถึงประโยชน์ของลูกค้าเป็นสำคัญ หากกรณีที่เป็นจะต้องมีค่าใช้จ่ายเพิ่ม ทางบริษัทจะแจ้งให้ทราบล่วงหน้า

**เมื่อท่านชำระเงินค่าทัวร์ให้กับทางบริษัทฯ แล้ว ทางบริษัทฯ จะถือว่าท่านได้ยอมรับเงื่อนไขข้อตกลงทั้งหมดนี้ ขอขอบพระคุณทุกท่าน ที่มอบความไว้วางใจ ให้เราบริการ**



Click เพื่อดูรายละเอียด

➤ คลิก เพื่อดูรายละเอียด Miracle Lounge-> <https://bit.ly/4ch0Xvk>



@Miracle Lounge

## ลานจัสมานบิน

กิน+ดื่ม อาหาร ไวน์ เบียร์ ไม่อัน 2 ชั่วโมง

คอนเมือง <sup>เริ่มต้น</sup> **800.-**

สุวรรณภูมิ <sup>เริ่มต้น</sup> **950.-**

ราคานี้อาจมีการเปลี่ยนแปลง กรุณาอัปเดตกับเชลอีกครั้ง





Click หรือ Scan QR เพื่อดูรายละเอียด

- คลิกเพื่อดูรายละเอียด ประกันการเดินทาง -> <https://bit.ly/49WjoFV>
- คลิกเพื่อดูรายละเอียด Pocket Wi-Fi & Travel Sim -> <https://bit.ly/3x41LVW>
- คลิกเพื่อดูรายละเอียด Esim Travel -> <https://bit.ly/43gAhZm>

## เตรียมพร้อม..ก่อนเดินทาง

### จ่ายหลักร้อย..คุ้มครองหลักล้าน ทำ“ประกัน”การเดินทาง

- ✔ ทัวร์มีให้แต่...ประกันอุบัติเหตุ
- ✔ แต่ไม่มีประกันสุขภาพ
- ✔ ป่วยทีอาจเสียเงินเป็นล้าน



สามารถเข้ารับการรักษาทันที  
มีไว้อุ่นใจ..ซื้อไว้ให้คนที่เรารัก

### Pocket Wifi

- 1 เครื่อง แชนได้สูงสุด 5 ท่าน
- เล่นเน็ต Unlimited



### Esim Travel

- ไม่ต้องเปลี่ยนซิมให้ยุ่งยาก
- Scan QR ใช้ได้ทันที

จองล่วงหน้ากับเรา..ถูกกว่าแน่นอน



# หากสนใจจงกรุณาติดต่อ

- สอบถามผ่าน Line กด -> <https://lin.ee/5nDHU06>
- จงท้วงผ่าน FB inbox ก็ได้เช่นกัน -> <http://m.me/unithaitrip>
- หรือโทร 02-234-5936

## UNITHAI TRIP การบริการทั้งหมดของเรา



### Unithai-Care

- ร้องเรียนการให้บริการ
- บริการไม่สุภาพ (ติ - ชม)

LINE @unithaicare  
☎ 02-234-5936 กด 7

Scan Qr Add Line →



### Unithai Big Group

- จัดกรุ๊ปเหมา Private Group
- คูงาน , สัมมนา , VIP Group

LINE @unithaibiggroup  
☎ 02-234-5936 กด 2  
☎ 091-154-9999 กด 2

Scan Qr Add Line →



### Unithai Promotion

- ส่งโปรโปใหม่ประจำวัน
- ลดหนัก , ราคาดีที่สุด

LINE @unithaipromotion  
☎ 02-234-5936 กด 1  
☎ 091-154-9999 กด 1

Scan Qr Add Line →



### UnithaiNorth

- รวมทิวร์บินตรงจากเชียงใหม่
- มีสาขาที่ “เชียงใหม่”

LINE @unithainorth  
☎ 088-055-5581  
☎ 088-055-5582

Scan Qr Add Line →



### Unithai Ticket

- ตัวเครื่องบินทุกประเทศทั่วโลก
- ผ่อนได้ 3-10 เดือน

LINE @proticket  
☎ 02-234-5936 กด 3  
☎ 091-154-9999 กด 3

Scan Qr Add Line →



### Unithai Visa

- รับทำวีซ่าทั่วโลก
- ไม่ซื้อทิวร์กับเราก็อทำได้

LINE @unithaivisa  
☎ 02-234-5936 กด 4  
☎ 091-154-9999 กด 4

Scan Qr Add Line →

