



UNITHAI TRIP CO.LTD
UNITHAI TRAVEL CO.LTD
 33/47 Wall Street Tower 11 Floor,
 Surawongse Road, Suriyawongse,
 Bangrak, Bangkok 10500
 ใบอนุญาตเลขที่ 11/02206

QR-ADD LINE



☎ 02-234-5936

LINE ID: @unithaitrip (อย่าลืมเติม @ นะคะ)

🌐 www.unithaitrip.com

รหัสโปรแกรม : 38271 (กรุณาแจ้งรหัสโปรแกรมทุกครั้งที่สอบถาม)

AJ 06_3

HAPPINESS UNSEEN SHIKOKU 7D5N (DOGO ONSEN)



โรงแรมดีมีออนเซ็น วิวสวยติดทะเล



เมนูฟิวฟิตบิงย่างสไตล์ญี่ปุ่น



25-31 มี.ค.68

86,900.-



พิพิธภัณฑ์สัตว์น้ำโคยุดัง



ล่องเรือในแม่น้ำ
ช่องเขาโอโตะ

นารุโตะ ◦ ทากามัตสึ ◦ โทคุชิมะ ◦ มัตสึยามะ ◦ ฮิเมจิ ◦ โอซาก้า

- สายการบินประจำชาติ Full Service มีอาหารร้อนเสิร์ฟทั้งไปและกลับ
- พักโรงแรมมาตรฐาน โรงแรมมีออนเซ็น, ย่านช้อปปิ้งใจกลางเมือง
- ไม้พลาดเมนูฟิวฟิตบิงย่างสไตล์ญี่ปุ่น, ชาบู ชาบู , เซ็ตอาหารญี่ปุ่นโคเชกิ

Wifi on bus

บริการน้ำดื่ม

10 คน ออกเดินทาง

HAPPINESS UNSEEN SHIKOKU 7D 5N (DOGO ONSEN)

📍 นารุโตะ ทากามัตสึ โทคุชิมะ มัตสึยามะ ฮิเมจิ



ทำไมต้องไปกับเรา?

- ✈️ สายการบินระดับชาติ
- 🏨 โรงแรมทำเลดี ได้มาตรฐาน
- 👤 ครบ 10 ท่าน ออกเดินทางแน่นอน
- 💰 ราคาทุกอย่าง ไม่ต้องจ่ายเพิ่ม
- 🚰 บริการน้ำดื่ม ทุกวัน
- 📶 ฟรี Wifi On Bus



THAI

TG 622 (23.59) ✈️ TG 622 (07.20) ✈️ TG 673 (17.35) ✈️ TG 673 (21.25)

BKK กรุงเทพฯ **KIX** คินโซ **KIX** คินโซ **BKK** กรุงเทพฯ

5.30 ชั่วโมง ขาไป 5.45 ชั่วโมง ขากลับ

ไม่พลาดเมนูเด็ด!

- Shabu Shabu เนื้อญี่ปุ่นหอมๆ
- Set Kaiseki เซ็ตอาหารญี่ปุ่น
- Buffet Yakiniku บุฟเฟ่ต์บั้งย่าง เนื้อพรีเมียม

พิเศษยิ่งกว่า

พักโรงแรมออนเซ็น 4 คืน

25 - 31 มีนาคม 2568 **86,900 .-**

วันที่	โปรแกรมการเดินทาง	มื้ออาหาร			โรงแรม
		เช้า	กลางวัน	เย็น	
1	✈️ กรุงเทพฯ (23.59)				
2	สนามบินคินโซ โดย TG622 (07.20) - ศาลเจ้าสุมิโยชิ - พิพิธภัณฑ์สัตว์น้ำโคยูกัง - ซิงช้าสวรรค์คิมโปซาน - นารุโตะ - ออนเซ็น	-	✓	✓	AoAwo Naruto Resort https://www.aoawo-naruto.com/ **โรงแรมออนเซ็น
3	ทากามัตสึ - สวนริคสึริน - โคโตฮิระ - โรงเรียนสอนทำอุด้ง - Konpira Omotesando Shopping Street - ศาลเจ้าโคโตฮิระ - ออนเซ็น	✓	✓	✓	Shikishimakan https://www.shirakabaresort.jp/english/room/ **โรงแรมออนเซ็น
4	โทคุชิมะ - ล่องเรือในแม่น้ำซงเขาโอโตะเคะ - สะพานคาซุระบาชิ - โดโกะออนเซ็น - โดโกะซอปปิงสตรีท - หอนาฬิกาบิกัง - ออนเซ็น	✓	✓	✓	Dogo Prince Hotel https://www.dogoprince.co.jp/ **โรงแรมออนเซ็น
5	ปราสาทมัตสึยามะ (ด้านใน) + นั่งกระเช้า - สวนชิโรยามะ - โอคายามะ - เขตอนุรักษณ์คุราชิกิบิคัง - ออนเซ็น	✓	✓	✓	Kurashiki Ivy Square https://www.ivysquare.co.jp/ **โรงแรมออนเซ็น
6	ฮิเมจิ - ปราสาทฮิเมจิ (ด้านนอก) + สวนสาธารณะฮิเมจิ - โอซาก้า - ย่านชินโซบาชิ	✓	✓	✓	Miyako City Osaka Hommachi https://www.miyakohotels.ne.jp/hommachi/ **โรงแรมใจกลางเมือง
7	ตลาดคุโรมง - ห้างอิวอน - สนามบินคินโซ - กรุงเทพฯ ✈️ สนามบินคินโซ - กรุงเทพฯ โดย TG 673 (17.35-21.25)	✓	-	-	

อาหารรวม 15 มื้อ

สัญลักษณ์ หมายถึง

- ฟรี Wifi
- สปา
- ออนเซ็น
- ฟรีโรงแรม
- อาหารเช้า
- ชิรุเบะ
- อินโด
- วิวทิวทัศน์

วันแรก	กรุงเทพฯ
21.30 น.	คณะพร้อมกันที่ท่าอากาศยานสุวรรณภูมิ อาคารผู้โดยสารขาออกระหว่างประเทศ ชั้น 4 เคาน์เตอร์สายการบินไทย เจ้าหน้าที่ทางบริษัทฯ คอยให้การต้อนรับดูแลด้านเอกสารและสัมภาระในการเดินทาง
23.59 น.	ออกเดินทางสู่ สนามบินคันไซ เมืองโอซาก้า ประเทศญี่ปุ่นโดย สายการบินไทย เที่ยวบินที่ TG 622

วันที่สอง	สนามบินคันไซ (โอซาก้า) – ศาลเจ้าสุมิโยชิ – พิพิธภัณฑ์สัตว์น้ำไคยูคัง – ซิงช้าสวรรค์เท็มโปซาน – นารุโตะ – ออนเซ็น
------------------	---

07.20 น. ถึงท่าอากาศยานคันไซ เมืองโอซาก้า นำท่านผ่านพิธีการตรวจคนเข้าเมืองและศุลกากร นำท่านเดินทางสู่ ศาลเจ้าสุมิโยชิ เป็นศาลเจ้าขนาดใหญ่ที่มีชื่อเสียงของเมืองโอซาก้า สร้างขึ้นในปี ค.ศ. 211 ถือเป็นหนึ่งในศาลเจ้าที่มีความเก่าแก่มากของญี่ปุ่น นอกจากนี้ที่ศาลเจ้าสุมิโยชิ ไทฉะ ยังมีสะพานโค้งสีแดงซึ่งมีชื่อว่า โซริฮาชิ (Sorihashi) หรือที่เรียกอีกชื่อหนึ่งว่า ไทโกะบาชิ (Taikobashi) โดยวิวของสะพานที่สะท้อนกับผิวน้ำนั้นได้รับการคัดเลือกให้เป็น 1 ใน 100 วิวที่สวยงามที่สุดของภูมิภาคคันไซ (Kansai) อีกด้วย



เที่ยง
บ่าย

รับประทานอาหารกลางวัน ณ ภัตตาคาร

จากนั้นนำท่านสู่ พิพิธภัณฑ์สัตว์น้ำไคยูคัง หรือที่หลายคนเรียกสั้น ๆ ว่า Kaiyukan อควาเรียมแห่งหนึ่งที่มีความยิ่งใหญ่ระดับโลก และถูกจัดเป็นอควาเรียมที่ดีที่สุดในประเทศญี่ปุ่นและเอเชีย พิพิธภัณฑ์สัตว์น้ำที่จำลองสภาพแวดล้อมทางธรรมชาติของมหาสมุทรที่ใหญ่ที่สุดในโลกอย่างมหาสมุทรแปซิฟิกและผืนน้ำโดยรอบ นำมาเลี้ยงในตู้ปลาขนาดใหญ่ ตู้ปลาในพิพิธภัณฑ์ ถูกจัดเรียง ให้แต่ละตู้สอดคล้องกับตำแหน่งทางภูมิศาสตร์ที่แท้จริงของมหาสมุทรแปซิฟิก สิ่งมีชีวิตประมาณ 30,000 ตัวจาก 620 สายพันธุ์ถูกจัดแสดงในตู้ปลาและต่อด้วย ซิงช้าสวรรค์เท็มโปซาน บริเวณริมอ่าวในเมืองโอซาก้า ขนาดของซิงช้าสวรรค์ที่มีความสูงถึง 112 เมตร และมีเส้นผ่านศูนย์กลางกว่า 100 เมตร ทำให้ขณะนั้น ซิงช้าสวรรค์เท็มโปซานได้ชื่อว่าเป็นซิงช้าสวรรค์ที่ใหญ่ที่สุดในโลกในช่วงเวลาที่เปิดตัวอีกด้วย และยังมีตลาดให้เราเดินเพลินเพลินกันอีกด้วยเช่นกัน



จากนั้นได้เวลาอันสมควรนำท่านเดินทางสู่ เมืองนารุโตะ
ค่ำ **รับประทานอาหารค่ำ ณ ห้องอาหารของโรงแรม**

นำท่านเข้าสู่ที่พัก AoAwo Naruto Resort หรือเทียบเท่า

<https://www.aoawo-naruto.com/>



---- พักผ่อนกับสปา รีสอร์ทแบบญี่ปุ่นแท้ๆ ให้ท่านได้อาบน้ำแร่ หรือเรียกอีกอย่างหนึ่งว่า ออนเซ็น (Onsen) เพื่อผ่อนคลายความเมื่อยล้า การอาบน้ำแร่จะทำให้เลือดลมดีผิวพรรณสดใสมีน้ำมีนวลและยังช่วยในระบบการเผาผลาญของร่างกายให้ดีขึ้น ----

**วันที่สาม ทากามัตสึ – สวนริทสึริน – โคโตะอิระ – โรงเรียนสอนทำอุด้ง –
Konpira Omotesando Shopping Street – ศาลเจ้าโคโตะอิระ – ออนเซ็น**

เช้า **รับประทานอาหารเช้า ณ ห้องอาหารของโรงแรม**

นำท่านเดินทางสู่ **สวนริทสึริน** เป็น 1 ใน 3 ของสวนที่มีภูมิทัศน์สวยงามและมีชื่อเสียงที่สุดของญี่ปุ่น เป็นสวนขนาดใหญ่ครอบคลุมพื้นที่มากถึง 750,000 ตารางเมตร มีทั้งภูเขาและสระน้ำในบริเวณสวน พร้อมด้วยภูเขาชิอุง (Shiun Mountain) สูงตระหง่านอยู่เบื้องหลัง ภายในบริเวณสวนมีสระน้ำ 6 สระและเนินเขาจำลอง 13 จุด การวางตำแหน่งของต้นสน สะพาน และการจัดวางหินต่างๆ งดงามลงตัว เหมาะจะถ่ายรูปทิวทัศน์สวยๆ เก็บไว้เป็นที่ระลึก



เที่ยง **รับประทานอาหารกลางวัน ณ ภัตตาคาร**

บ่าย จากนั้นนำท่าน **โคโตะอิระ** เพื่อนำท่านสู่ **โรงเรียนสอนทำอุด้ง** คือโรงเรียนสอนทำเส้นชานุกิอุด้งซึ่งเป็นอาหารญี่ปุ่นขึ้นชื่อของจังหวัดคางาวะคุณจะได้เรียนรู้ขั้นตอนตั้งแต่ขนาดแป้ง ย่ำแป้ง รีดแผ่นแป้ง และตัดให้เป็นเส้นเคล็ดลับของการทำชานุกิอุด้ง



อยู่ที่การย่ำแฉ่งเพื่อให้เส้นเหนียวนุ่ม ซึ่งเป็นเอกลักษณ์เฉพาะตัวของอุด้ง ซอปปงตอกถนน **Konpira Omotesando** นับเป็นถนนคนเดิน หรือ Shopping Street ยอดนิยมเต็มไปด้วยร้านค้า ร้านอาหาร ร้านขายของที่ระลึกมากมาย และสักการะต่อที่ **ศาลเจ้าโคโตอิระ** ศาลเจ้าบูชาเทพเจ้าผู้พิทักษ์แห่งท้องทะเล ที่ตั้งบนส่วนกลางของภูเขาโซซุนระดับความสูง 521 เมตร เป็นศาลเจ้าหลักของศาลเจ้ามาตั้งแต่สมัยโบราณ ซึ่งเป็นที่เคารพบูชาของชาวเรือและการเดินเรือ ซึ่งการขึ้นไปศาลเจ้าหลักจะต้องขึ้นบันไดไปถึง 785 ชั้น และหากจะขึ้นไปถึงตัวศาลเจ้าด้านหลังก็ต้องเดินบันไดขึ้นไปอีกกว่า 1,368 ชั้น ศาลเจ้านี้มีบริเวณที่กว้างขวางมาก มีทั้งสถานที่เก็บสมบัติทางวัฒนธรรม, งานศิลปะ, ห้องโถง รวมไปถึงร้านค้าขายของที่ระลึกและร้านอาหารมากมาย



คำ

รับประทานอาหารค่ำ ณ ห้องอาหารของโรงแรม

นำท่านเข้าสู่ที่พัก Shikishimakan หรือเทียบเท่า

<https://www.com-shikoku.com/en/property/onyado-shikishima-kan-hotel.html>



--- พักผ่อนกับสปา รีสอร์ทแบบญี่ปุ่นแท้ๆ ให้ท่านได้อาบน้ำแร่ หรือเรียกอีกอย่างหนึ่งว่า ออนเซ็น (ONSEN) เพื่อผ่อนคลายความเมื่อยล้า การอาบน้ำแร่จะทำให้เลือดลมดีผิวพรรณสวยใสมีน้ำมีนวลและยังช่วยในระบบการเผาผลาญของร่างกายให้ดีขึ้น ---

วันที่สี่

โทคุชิมะ – ล่องเรือในแม่น้ำช่องเขาโอโบเคะ – สะพานคาซุระบาชิ – โดโกะออนเซ็น - โดโกะซ็อบปิ้งสตรีท – หอนาฬิกาโบ้ทจัง - ออนเซ็น

เช้า

รับประทานอาหารเช้า ณ ห้องอาหารของโรงแรม

นำท่าน ล่องเรือชมหุบเขาโอโบเคะ ชมความงามของหุบเขา หนาบข้างสองฝั่งแม่น้ำที่เกิดจากกระแสน้ำเชี่ยวของแม่น้ำ โยชิโนะ จนกลายเป็นอนุสรณ์ทางธรรมชาติ เป็นจุดท่องเที่ยว ล้ำที่สามารถเพลิดเพลินตลอดทั้งปีได้ด้วย สะพานคาซุระบาชิ ทอดตัวข้ามแม่น้ำอียะที่ไหลผ่านพื้นที่ภูเขาสะพานนี้สานขึ้น จากถาวรวัลย์ที่เติบโตตามธรรมชาติในพื้นที่ แม้ว่าเชือกของ สะพานจะทำจากไม้เลื้อย แต่สะพานนั้นก็มึน้ำหนักมากและ หนักถึง 6 ตันทั้งนี้ สะพานมีความสูงประมาณ 14 เมตรจาก ระดับน้ำของแม่น้ำข้างล่างมันเป็นสะพานแขวนแบบสมัย โบราณ สร้างขึ้นเมื่อประมาณ 800 ปี



เที่ยง

รับประทานอาหารกลางวัน ณ ภัตตาคาร

บ่าย

นำท่านเดินทางสู่ โดโกะออนเซ็น เมืองมัตสึยามะ เป็นที่รู้จักกันในเรื่องของแหล่งน้ำพุร้อนที่เก่าแก่ มากกว่า 3,000 ปี โดยเฉพาะชื่อเสียงของ Dogo Onsen น้ำพุร้อนที่เก่าแก่ สุดในญี่ปุ่น ซึ่งน้ำพุร้อนแห่งนี้ได้ปรากฏในตำนานเก่าแก่ของชาวญี่ปุ่น ดังเช่น ตำนานนกระยาง และตำนานอื่นๆ เกี่ยวกับน้ำพุร้อนจำนวนมาก ต่อด้วย นาฬิกาโบ้ทจัง หรือนาฬิกาบอทซันคาระคุริ เป็นอีกหนึ่งสถานที่ท่องเที่ยว ของเมืองมัตสึยามะเป็นนาฬิกาที่ตั้งอยู่ใกล้สถานี โดยจะบรรเลงดนตรีในทุกๆ 1 ชั่วโมง ตึกตจากนวนิยาย Botchan จะออกมาเดินตามจังหวะเสียงเพลง และซ็อบปิ้งต่อโดโกะซ็อบปิ้งสตรีท เมืองมัตสึยามะเป็นถนนซ็อบปิ้งที่มีความ ยาว 250 เมตร ทั้ง 2 ฝั่งถนนจะเต็มไปด้วยร้านค้าต่างๆ มากมาย มีร้านค้าให้ เลือกซ็อบปิ้งกันอย่างเพลิดเพลิน มาซ็อบปิ้งที่นี่แล้วจากนั้นนำท่านเดินทางสู่ โรงอาบน้ำ ฮองคันออน เซ็นโดโกะ สัญลักษณ์แห่งออนเซ็นโดโกะ เปนที่กล่าวขานว่าออนเซ็นโดโกะเปนบ่อน้ำพุร้อนที่เก่าที่สุดใน ญี่ปุ่น นับได้ประมาณ 3,000 ป บ่อน้ำพุร้อนเก่าแก่แห่งนี้ถูกกล่าวถึงในวรรณกรรมของญี่ปุ่น เช่น โคะจิกิ และนิฮงโชะกิ เจาชายโชโตะกุ ซึ่งเป็นเจาชายในอดีตของญี่ปุ่นและ โรงอาบน้ำอะสุกะโนยุ โรง อาบน้ำสาธารณะนี้สร้างด้วยสถาปัตยกรรมแบบยุคอะสุกะ นอกจากจะเป็นโรงอาบน้ำสาธารณะขนาดใหญ่ แลว ภายในที่กว้างขวางของอะสุกะโนยุยังมีที่อาบน้ำกลางแจ้ง และห้องอาบน้ำพิเศษที่สร้างขึ้น เพื่อจำลอง “ยูชิเคน”





นำท่านเข้าสู่ที่พัก Dogo Prince Hotel หรือเทียบเท่า

<https://www.dogoprince.co.jp/>

ค่ำ

รับประทานอาหารค่ำ ณ ห้องอาหารของโรงแรม



--- พักผ่อนกับสปา รีสอร์ทแบบญี่ปุ่นแท้ๆ ให้ท่านได้อาบน้ำแร่ หรือเรียกอีกอย่างหนึ่งว่า ออนเซ็น (ONSEN) เพื่อผ่อนคลายความเมื่อยล้า การอาบน้ำแร่จะทำให้เลือดลมดี ผิวพรรณสดใส มีน้ำมีนวล และยังช่วยในระบบการเผาผลาญของร่างกายให้ดีขึ้น ---

วันที่ห้า ปราสาทมัตสึยามะ (ด้านใน) + นั่งกระเช้า – สวนชิโรยาม่า - โอคายามา –
เขตอนุรักษ์คุราชิกิบังคับ - ออนเซ็น

เช้า รับประทานอาหารเช้า ณ ห้องอาหารของโรงแรม
นำท่านเดินทางสู่ ปราสาทมัตสึยามะ (และนำท่านนั่งกระเช้าเพื่อชมด้านในปราสาท) 1 ใน 12 ปราสาทดั้งเดิมที่ยังคงอยู่ของญี่ปุ่น ซึ่งตั้งอยู่บนเนินเขา คัตสึยามะ (Mount Katsuyama) ซึ่งอยู่ใจกลางเมืองมัตสึยามะ (Matsuyama) ตัวปราสาทสร้างขึ้นในช่วงปี ค.ศ. 1603 แต่เดิมหอปราสาทมีความสูง 5 ชั้น แต่ถูกเพลิงไหม้จนเกิดความเสียหาย และได้รับการบูรณะขึ้นมาใหม่ด้วยความสูง 3 ชั้นในปี 1854 ต่อด้วย นำท่านแวะชม สวนชิโรยาม่า รอบๆ ปราสาท รมรื่นมีต้นไม้เรียงรายมีวิวทิวทัศน์ที่สวยงาม



เที่ยง รับประทานอาหารกลางวัน ณ ภัตตาคาร
บ่าย จากนั้นนำท่านเดินทางสู่ โอคายามา เพื่อนำท่านเดินทางสู่ เขตอนุรักษ์คุราชิกิบังคับ ตั้งอยู่ที่เมืองคุราชิกิ (Kurashiki) ในจังหวัดโอคายามา เป็นเมืองน่ารัก ที่วิวสองข้างทางเต็มไปด้วยธรรมชาติ อาคารบ้านเรือนที่ดูโดดเด่นสวยงาม มีคลองเล็กๆ ที่นี่ในอดีตยังเคยใช้เป็นโกดังเก็บข้าวของเหล่าบรรดาพ่อค้าในยุคเอโดะ แต่ปัจจุบันได้ถูกปรับแต่งให้เป็นบ้านพักอาศัย รวมไปถึงเป็นร้านค้าขายของที่ระลึก อาหาร และขนมต่างๆ มากมาย



ค่ำ รับประทานอาหารค่ำ ณ ภัตตาคาร
นำท่านเข้าสู่ที่พัก Kurashiki Ivy Square หรือเทียบเท่า
<https://www.ivysquare.co.jp/>



-- พักผ่อนกับสปา รีสอร์ทแบบญี่ปุ่นแท้ๆ ให้ท่านได้อาบน้ำแร่ หรือเรียกอีกอย่างหนึ่งว่า ออนเซ็น (ONSEN) เพื่อผ่อนคลายความเมื่อยล้า การอาบน้ำแร่จะทำให้เลือดลมดี ผิวพรรณสดใส มีน้ำมีนวล และยังช่วยในระบบการเผาผลาญของร่างกายให้ดีขึ้น --

วันที่หก	ฮิเมจิ – ปราสาทฮิเมจิ (ด้านนอก) + สวนสาธารณะฮิเมจิ - โอซาก้า – ย่านชินไซบาชิ
-----------------	---

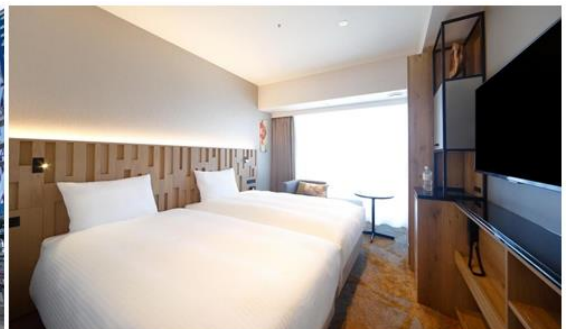
เช้า **รับประทานอาหารเช้า ณ ห้องอาหารของโรงแรม**
จากนั้นนำท่านเดินทางสู่ **ปราสาทฮิเมจิ (ด้านนอก)** เป็นปราสาทระดับสมบัติชาติและมรดกโลกในเมืองฮิเมจิ จังหวัดเฮียวโกะจดทะเบียนเป็นมรดกโลกยูเนสโก เป็นปราสาทที่ยิ่งใหญ่และสวยงามมากที่สุดแห่งหนึ่งของญี่ปุ่น ต่อด้วย **สวนสาธารณะฮิเมจิ** เป็นจุดชมดอกซากุระหรือใบไม้เปลี่ยนสีชั้นดี โดยที่มีฉากหลังเป็นปราสาทฮิเมจิ นอกจากนี้ยังเป็นจุดชมพระอาทิตย์ตกดินที่สวยงามอีกด้วย



เที่ยง **รับประทานอาหารกลางวัน ณ ภัตตาคาร**
บ่าย จากนั้นนำท่านสู่ **เมืองโอซาก้า** เพื่อนำท่านช้อปปิ้งต่อ **ย่านชินไซบาชิ** ตั้งอยู่ใกล้กับนัมบะและโดทงโบริตามแผนที่ด้านล่าง ซึ่งเป็นจุดท่องเที่ยวยอดนิยมที่มีทัวร์ญี่ปุ่นมาเที่ยวกันอย่างไม่ขาดสาย อยู่ที่โอซาก้า เป็นย่านช้อปปิ้งชื่อดังที่มีระยะทางการเดินช้อปปิ้งถึง 580 เมตร ถ้ารวมกับย่านร้านค้าอื่นๆ ที่อยู่ทั้งหัวและท้ายด้วยก็จะกลายเป็นย่านร้านค้าที่มีความยาวถึง 2 กิโลเมตร ไม่ว่าจะเป็นร้านค้าขายเครื่องสำอาง ร้านขายยา ร้านปลอดภาษี ร้าน 100 เยน ร้านคาแรคเตอร์ต่างๆ ไปจนถึงร้านอาหารมากมาย



ค่ำ **รับประทานอาหารค่ำ ณ ภัตตาคาร**
นำท่านเข้าสู่ที่พัก Miyako City Osaka Hommachi หรือเทียบเท่า
<https://www.miyakohotels.ne.jp/hommachi/>



วันที่เจ็ด ตลาดคุโรมง - ห้างอิออน – สนามบินคันไซ - กรุงเทพฯ

เช้า **รับประทานอาหารเช้า ณ ห้องอาหารของโรงแรม**

นำท่านเดินทางสู่ **ตลาดคุโรมง** ตลาดสดซึ่งมีร้านค้าส่งและปลีกเรียงรายอยู่ มีประวัติมาตั้งแต่สมัย เอโดะตอนปลาย กินอาณาเขตตั้งแต่แถว Sennichimae สองข้างทางเรียงรายไปด้วยร้านพลาสติก ผัก ผลไม้ ผักดอง ร้านอาหาร ฯลฯ ราว 180 ร้าน ในวันธรรมดาจะมีพ่อค้าหรือพ่อครัวร้านอาหารในโอซาก้าพากันมาจับจ่ายซื้อหาวัตถุดิบไปประกอบอาหาร นำท่านช้อปปิ้งต่อที่ **ห้างอิออน** แหล่งช้อปปิ้งยอดฮิตของญี่ปุ่น มีทั้งเสื้อผ้าแฟชั่นแบรนด์ดัง ของกินที่เหมาะสมเป็นของฝาก ของออร์แกนิกผลไม้ญี่ปุ่น และสินค้าต่างๆ รวมทั้งโรงภาพยนตร์ และอื่นๆ ครบครัน



เที่ยง **รับประทานอาหารกลางวันอิสระตามอัธยาศัย**

ค่ำ **รับประทานอาหารค่ำอิสระตามอัธยาศัย**

ได้เวลาอันสมควรนำท่านเดินทางสู่ **สนามบินคันไซ**

17.35 น. ออกเดินทางกลับสู่กรุงเทพฯ โดยสายการบินไทย เที่ยวบินที่ TG673

21.25 น. เดินทางถึงสนามบินสุวรรณภูมิ กรุงเทพฯ โดยสวัสดิภาพ

อัตราค่าบริการ

กำหนดการเดินทาง 25 – 31 มีนาคม 2568

ท่านละ	ราคารวมตัว	ราคาไม่รวมตัว
ผู้ใหญ่อายุ 12 ปี ขึ้นไป พักห้องละ 2-3 ท่าน	86,900.-	65,900.-
เด็กอายุ 7-11 ปี พักรวมผู้ใหญ่ มีเตียง	78,900.-	63,900. -
เด็กอายุ 2-6 ปี พักรวมผู้ใหญ่ ไม่มีเตียง	73,900.-	58,900. -
พักห้องเดี่ยว เพิ่มอีกท่านละ	24,900. -	24,900. -

อัตรานี้ไม่รวม

1. การเดินทางในแต่ละครั้งต้องมีจำนวนผู้ร่วมเดินทาง 10 ท่านขึ้นไป
2. โรงแรม อาหาร ยานพาหนะ การบริการ ทุกพีเรียมาตรฐานเดียวกัน แต่ราคาทัวร์แตกต่างกันเนื่องจากตรงวันหยุดยาว เทศกาลสำคัญทั้งของไทยและญี่ปุ่น ราคาโรงแรมและตั๋วเครื่องบินจะสูงกว่าปกติ
3. เนื่องจากโรงแรมที่พักของญี่ปุ่นส่วนใหญ่เป็นเตียงแฝด (Twin) ลูกค้ำที่ต้องการพักเป็นเตียงคู่ (Double) บางโรงแรมอาจมีค่าใช้จ่ายเพิ่มเติม และกรณีที่โรงแรมไม่สามารถจัดห้องพักสำหรับสามท่านได้ (Triple room) ผู้เข้าพักจำเป็นต้องใช้เป็นห้องคู่ + ห้องพักเดี่ยว ลูกค้ำต้องชำระค่าห้องพักเดี่ยวเพิ่มเติม และแปลนโรงแรมส่วนใหญ่ห้องพักที่ประเภทห้องต่างกันจะไม่ใช่อยู่ใกล้กัน
4. ทางสายการบินไม่รับจองที่นั่ง Long Leg ลูกค้ำต้องชี้แจงเหตุผลหน้าเคาน์เตอร์เช็คอินด้วยตัวท่านเอง
5. ในกรณีที่ออกตั๋วเครื่องบินไปแล้วลูกค้ำไม่สามารถเดินทางได้ ทางสายการบินไม่อนุญาตให้เปลี่ยนชื่อผู้เดินทางทุกกรณี และทางบริษัทฯ ขอสงวนสิทธิ์ในการคืนค่าบริการเนื่องจากทางบริษัทฯ ชำระค่าโรงแรม ค่าเครื่องบิน ยานพาหนะ และอาหารไปล่วงหน้าแล้ว
6. ราคาทัวร์ไม่รวมภาษีมูลค่าเพิ่ม 7% (ในกรณีขอใบกำกับภาษี)

อัตรานี้รวม

- ค่าตั๋วเครื่องบินไป – กลับ ชั้นประหยัด (เดินทางไป-กลับพร้อมกรุ๊ปเท่านั้น) สายการบิน และ เส้นทางตามที่ระบุไว้เท่านั้น
- ค่าภาษีสนามบินและภาษีน้ำมันตามราคาทัวร์ ทางบริษัทฯ คิดอัตรา ณ วันที่ 07 พฤษภาคม 2567 หากทางสายการบินมีการเรียกเก็บเพิ่มจากวันดังกล่าว ทางบริษัทฯ ขอสงวนสิทธิ์ในการเรียกเก็บจากท่านตามความเป็นจริง
- ค่าพาหนะรับ-ส่ง และค่าเข้าชมสถานที่ท่องเที่ยวต่างๆตามรายการที่ระบุไว้เท่านั้น
- ค่าโรงแรมที่พักตามระบุในรายการหรือเทียบเท่า ห้องพักห้องละ 2-3 ท่านเท่านั้น
- ค่าอาหารและเครื่องดื่มตามรายการที่ระบุเท่านั้น
- น้ำหนักกระเป๋าเดินทาง น้ำหนัก ไม่เกิน 25 กก. ส่วนกระเป๋าใบเล็กอยู่ในความดูแลของท่านเอง น้ำหนักไม่เกิน 7 กก.
- ค่าประกันภัยการเดินทางต่างประเทศเงื่อนไขตามกรมธรรม์
- หัวหน้าทัวร์ผู้มีประสบการณ์นำเที่ยวคอยดูแลอำนวยความสะดวก ตลอดการเดินทางจำนวน 1 ท่าน
- น้ำดื่มบนรถวันละ 1 ขวด

เงื่อนไขการจอง

บริษัทฯ เรียกเก็บค้ำมัดจำ 20,000 บาท ส่วนที่เหลือทั้งหมดชำระก่อนการเดินทาง 30 วัน หรือตามเงื่อนไขพิเศษทางบริษัทฯ กำหนด (ทางบริษัทฯ อาจมีการเรียกเก็บส่วนที่เหลือทั้งหมดก่อน 30 วัน อันเนื่องจากขณะที่เดินทางนั้นถูกจองเต็มเร็วกว่าปกติ หรือจำเป็นต้องออกตั๋วเครื่องบิน เพื่อเลี่ยงการเก็บส่วนค่าธรรมเนียมเชื้อเพลิง และค่าภาษีสนามบินที่ทางสายการบินมีการเปลี่ยนแปลงโดยไม่จำเป็นต้องแจ้งให้ทราบล่วงหน้า)

อัตรานี้ไม่รวม

1. ค่าทำหนังสือเดินทางพาสปอร์ต
2. ค่าใช้จ่ายส่วนตัวนอกเหนือในรายการเช่นโทรศัพท์, ค่าชักรีด, ค่าเครื่องดื่มและอาหารที่สั่งเพิ่มเติมจากรายการที่ทางบริษัทฯจัดให้เป็นต้น
3. ค่าน้ำหนักกระเป๋าเดินทางในกรณีน้ำหนักเกินกว่าสายการบินกำหนดคือน้ำหนัก ไม่เกิน 25 กก.ต่อท่าน
4. ค่าภาษีท่องเที่ยวหากมีการเก็บเรียกเพิ่ม
5. ค่าวิชาท่องเที่ยวญี่ปุ่น กรณีผู้เดินทางต่างชาติต้องขอวีซ่าญี่ปุ่น

เงื่อนไขการเดินทาง

บริษัทฯ ขอสงวนสิทธิ์ในการยกเลิกการเดินทาง กรณีมีผู้เดินทางต่ำกว่า 10 ท่าน โดยจะแจ้งให้ผู้เดินทางทราบล่วงหน้าก่อน 15 วัน การขอเปลี่ยนแปลงวันเดินทางหากผู้เดินทางมีความประสงค์จะขอเปลี่ยนแปลงวันเดินทาง สามารถทำได้โดยไม่เสียค่าใช้จ่าย ตามเงื่อนไขดังนี้

- ล่วงหน้าก่อนการเดินทาง 30 วัน ในช่วงปกติ
- ล่วงหน้าก่อนการเดินทาง 45 วัน ก่อนเดินทางในช่วงเทศกาลหรือ High Season (เทศกาลปีใหม่, ตรุษจีน, ตลอดเดือนเมษายน พฤษภาคม และเดือนตุลาคม)

ตัวเครื่องบิน

1. ในการเดินทางเป็นหมู่คณะ ผู้โดยสารจะต้องเดินทางไป-กลับพร้อมกัน หากต้องการเลื่อนวันเดินทางกลับท่านต้องชำระค่าใช้จ่ายส่วนต่างที่สายการบินเรียกเก็บ
2. การจัดที่นั่งของกรุป เป็นไปโดยสายการบินเป็นผู้กำหนด ซึ่งทางบริษัทฯ ไม่สามารถเข้าไปแทรกแซงได้
3. กรณีลูกค้ายกเลิกการเดินทาง แต่ทางบริษัทฯได้ดำเนินการออกตั๋วไปแล้วนั้น ผู้เดินทางต้องรอ REFUND ตามระบบของสายการบินเท่านั้น และหากท่านไม่แน่ใจในวันเดินทางดังกล่าว กรุณาตรวจสอบกับเจ้าหน้าที่ฯ เพื่อยืนยัน ในกรณีที่ตัวเครื่องบินสามารถ ทำ Refund ได้หรือไม่ก่อนที่ท่านจะชำระเงินค่าทัวร์ส่วนที่เหลือ

ค่าธรรมเนียมน้ำมันเชื้อเพลิงและค่าประกันวินาศภัยทางอากาศ

คิดตามอัตราที่ทางสายการบินปรับค่าธรรมเนียม ณ วันที่ล่าสุดที่มีการปรับค่าธรรมเนียมหากสายการบินมีการปรับขึ้นราคาในภายหลัง ถือเป็นค่าทัวร์ส่วนเพิ่มที่ทางบริษัทฯ ขอสงวนสิทธิ์ในการเรียกเก็บตามความเป็นจริง ณ วันที่ออกตั๋ว

กระเป๋าและสัมภาระการเดินทาง

1. น้ำหนักกระเป๋าและสัมภาระเดินทาง สายการบินอนุญาตให้บรรทุกได้ทั้งเครื่องบินคือ ชั้นละ 7 กก.ต่อท่าน (สำหรับผู้โดยสารชั้นประหยัด / Economy Class Passenger) หากสัมภาระมีน้ำหนักเกิน สายการบินมีสิทธิ์เรียกเก็บค่าระวางน้ำหนักเพิ่มได้
2. กระเป๋าใบเล็กที่สามารถนำขึ้นเครื่องได้อยู่ในความดูแลของท่านน้ำหนักไม่เกิน 7 ก.ก. และ มีความกว้าง+ยาว+สูง ไม่เกิน 115 เซนติเมตร กว้าง ไม่เกิน 55 ซม. (22 นิ้ว) X สูง ไม่เกิน 40 ซม. (16 นิ้ว) X ลึก ไม่เกิน 25 ซม. (10 นิ้ว)
3. ในบางรายการทัวร์ที่ต้องเดินทางด้วยสายการบินภายในประเทศ หรือสายการบินอื่น น้ำหนักของกระเป๋าอาจถูกกำหนดให้ต่ำหรือสูงกว่ามาตรฐานได้ ทั้งนี้ขึ้นอยู่กับข้อกำหนดของแต่ละสายการบิน ซึ่งผู้เดินทางสามารถตรวจสอบได้จากพนักงานขายด้วยตัวเอง

กรณียกเลิกการเดินทาง

1. กรณีแจ้งยกเลิกการเดินทางล่วงหน้าก่อน 30วัน คืนในอัตราร้อยละ 100 ของเงินค่าบริการ และหักค่าใช้จ่ายที่เกิดขึ้นตามจริง
2. กรณีแจ้งยกเลิกการเดินทางล่วงหน้าก่อน 15 วัน คืนในอัตราร้อยละ 50 ของเงินค่าบริการ และหักค่าใช้จ่ายที่เกิดขึ้นตามจริง
3. กรณีแจ้งยกเลิกการเดินทางล่วงหน้าก่อนน้อยกว่า 15 วัน ไม่คืนเงินค่าบริการ
*** หมายเหตุ ค่าใช้จ่ายที่เกิดขึ้นจริง ได้แก่ ค่าธรรมเนียมการขอวีซ่า ค่ามัดจำบัตรโดยสารเครื่องบิน และค่าใช้จ่ายอื่นๆที่จำเป็น ***

Click เพื่อดูรายละเอียด

➤ คลิก เพื่อดูรายละเอียด Miracle Lounge-> <https://bit.ly/4ch0Xvk>



@Miracle Lounge
ลานจัสนามบิน
กิน+ดื่ม อาหาร ไวน์ เบียร์ ไม่อัน 2 ชั่วโมง

เริ่มต้น **690.-**
คอนเมือง

เริ่มต้น **950.-**
สุวรรณภูมิ



Click หรือ Scan QR เพื่อดูรายละเอียด

- คลิก เพื่อดูรายละเอียด ประกันการเดินทาง -> <https://bit.ly/49WjoFV>
- คลิก เพื่อดูรายละเอียด Pocket Wi-Fi & Travel Sim -> <https://bit.ly/3x41LVW>
- คลิก เพื่อดูรายละเอียด Esim Travel -> <https://bit.ly/43gAhZm>

เตรียมพร้อม..ก่อนเดินทาง

จ่ายหลักร้อย..คุ้มครองหลักล้าน ทำ“ประกัน”การเดินทาง

- ✔ ทัวร์มีให้แต่...ประกันอุบัติเหตุ
- ✔ แต่ไม่มีประกันสุขภาพ
- ✔ ป่วยทีอาจเสียเงินเป็นล้าน



สามารถเข้ารับการรักษาทันที
มีไว้อุ่นใจ..ซื้อไว้ให้คนที่เรารัก

Pocket Wifi

- 1 เครื่อง แชร์ได้สูงสุด 5 ท่าน
- เล่นเน็ต Unlimited





Esim Travel

- ไม่ต้องเปลี่ยนซิมให้ยุ่งยาก
- Scan QR ใช้ได้ทันที

จองล่วงหน้ากับเรา..ถูกกว่าแน่นอน

หากสนใจกรุณาติดต่อ

- สอบถามผ่าน Line กด -> <https://lin.ee/5nDHUO6>
- จองทัวร์ผ่าน FB inbox ก็ได้เช่นกัน -> <http://m.me/unithaitrip>
- หรือโทร 02-234-5936

UNITHAI TRIP		UNITHAI TRIP	
การบริการทั้งหมดของเรา			
	Unithai-Care <ul style="list-style-type: none">• ร้องเรียนการให้บริการ• บริการไม่สุภาพ (ติ - ชม)	LINE @unithaicare ☎ 02-234-5936 กด 7	
Scan Qr Add Line →			
	Unithai Big Group <ul style="list-style-type: none">• จัดกรุ๊ปเหมา Private Group• ดุจงาน , สัมมนา , VIP Group	LINE @unithaibiggroup ☎ 02-234-5936 กด 2 ☎ 091-154-9999 กด 2	
Scan Qr Add Line →			
	Unithai Promotion <ul style="list-style-type: none">• ส่งโปรไฟไหม้ประจำวัน• ลดหนัก , ราคาดีที่สุดใน	LINE @unithaipromotion ☎ 02-234-5936 กด 1 ☎ 091-154-9999 กด 1	
Scan Qr Add Line →			
	UnithaiNorth <ul style="list-style-type: none">• รวมทัวร์บินตรงจากเชียงใหม่• มีสาขาที่ “เชียงใหม่”	LINE @unithainorth ☎ 088-055-5581 ☎ 088-055-5582	
Scan Qr Add Line →			
	Unithai Ticket <ul style="list-style-type: none">• ตัวเครื่องบินทุกประเทศทั่วโลก• ผ่อนได้ 3-10 เดือน	LINE @proticket ☎ 02-234-5936 กด 3 ☎ 091-154-9999 กด 3	
Scan Qr Add Line →			
	Unithai Visa <ul style="list-style-type: none">• รับทำวีซ่าทั่วโลก• ไม่ซื้อทัวร์กับเราก็ทำได้	LINE @unithaivisa ☎ 02-234-5936 กด 4 ☎ 091-154-9999 กด 4	
Scan Qr Add Line →			