



UNITHAI TRIP CO.LTD
UNITHAI TRAVEL CO.LTD
 33/47 Wall Street Tower 11 Floor,
 Surawongse Road, Suriyawongse,
 Bangrak, Bangkok 10500
 โทร. 02-234-5936

QR-ADD LINE



02-234-5936

LINE ID: @unithaitrip (อย่าลืมเติม @ นะคะ)

www.unithaitrip.com

รหัสโปรแกรม : 38267 (กรุณาแจ้งรหัสโปรแกรมทุกครั้งที่สอบถาม)

AJ 01_1

HAPPINESS PREMIUM OSAKA SAKURA 7D 5N (SHINKANSEN-FRUIT PICKING)



โรงแรมมิออนเซ็นและห้องนอนวิวภูเขาไฟฟูจิ



เมนูบุฟเฟ่ต์ปิ้งย่างเนื้อพรีเมียม



วัดคินคะคุจิ



สวนชินจูกุเจียวอน (ชมซากุระ)

26 มี.ค.-1 เม.ย. 68



89,500.-

โอซาก้า ◦ เกียวโต ◦ อาราชิยาม่า ◦ นาโกย่า ◦ ชิซุโอกะ ◦ โตเกียว

- สายการบินประจำชาติ Full Service มีอาหารร้อนเสิร์ฟทั้งไปและกลับ
- พักโรงแรมใจกลางเมืองย่านช้อปปิ้ง, มิออนเซ็น และห้องนอนวิวฟูจิ
- ไม้พลาดเมนู บุฟเฟ่ต์ปิ้งย่างเนื้อพรีเมียม, เซ็ตญี่ปุ่นเซตปู, ซาซุ ซาซุ

Wifi on bus

บริการน้ำดื่ม

10 คน ออกเดินทาง

AJ01_1

HAPPINESS PREMIUM OSAKA TOKYO SAKURA 7D5N (SHINKANSEN+FRUIT PICKING)

📍 โอซาก้า เกียวโต อาราชยาม่า นาโกย่า ชิซุโอกะ โตเกียว

ทำไม ต้องไปกับเรา ?

- ✈️ สายการบินระดับชาติ
- 🏨 โรงแรมทำเลดี ได้มาตรฐาน
- 👤 ครบ 10 ท่าน ออกเดินทางแน่นอน
- 💰 ราคารวมทุกอย่าง ไม่ต้องจ่ายเพิ่ม
- 🚰 บริการน้ำดื่ม ทุกวัน
- 📶 ฟรี Wifi On Bus



ไม่พลาดเมนูเด็ด!

- Shabu Shabu เนื้อญี่ปุ่นหอมๆ
- Set Japan เช็ตญี่ปุ่น
- Recommended** Buffet Yakiniku เนื้อพรีเมียม



JL 728 (00.55) ✈️ JL 728 (08.10) ✈️ JL 707 (18.20) ✈️ JL 707 (23.00)
BKK — 5.10 ชั่วโมง — **KIX** — **NRT** — 6.55 ชั่วโมง — **BKK**
 กรุงเทพฯ — ขาไป — คันไซ — นาริตะ — ขากลับ — กรุงเทพฯ



26 มี.ค. - 01 เม.ย 68

89,500 .-

วันที่	โปรแกรมการเดินทาง	มื้ออาหาร			โรงแรม
		เช้า	กลางวัน	เย็น	
1	✈️ กรุงเทพฯ				
2	สนามบินคันไซ โดย JL728 (00.55-08.10) - ปราสาทโอซาก้า (ด้านใน) - ซอปปิงย่านชินไซบาชิ + ย่านดงทงโบริ	-	✓	✓	Hotel Hankyu RESPIRE OSAKA หรือเทียบเท่า https://www.hankyu-hotel.com/ **โรงแรมใจกลางเมือง
3	โอซาก้า - เกียวโต - ตลาดนิจิกิ - วัดคินคะคุจิ - อาราชยาม่า - สะพานโทเกกิสึเคียว - นั่งรถลากอาราชยาม่า (ป่าไฟ) - Arashiyama Shopping Street - ออนเซ็น	✓	✓	✓	Renka-no-Yu On-Yado NONO Kyoto Shichijo หรือเทียบเท่า https://dormy-hotels.com/en/ **โรงแรมใจกลางเมือง
4	เกียวโต - วัดคิโยมิตสึ + ถนนสายกาน้ำชา + ย่านซันเนซาคะ - ศาลเจ้าฟูชิมิอินาริ - นาโกย่า	✓	✓	✓	Courtyard By Marriott Nagoya หรือเทียบเท่า https://www.marriott.com/en-us/hotels/ngocy-courtyard-nagoya/rooms/ **โรงแรมใจกลางเมือง
5	นาโกย่า - นั่งรถไฟชินคันเซ็น (นาโกย่า-ชิซุโอกะ) - สวนผลไม้ (ขึ้นอยู่ตามฤดูกาล) - โทเกียวะอะอิทเท็กซ์ - ออนเซ็น	✓	✓	✓	HOTEL CLAD หรือเทียบเท่า https://www.gotembahotelclad.jp/?utm_source=Google+business+profile&utm_medium=maps *โรงแรมใจกลางเมือง
6	ยามานาชิ - หมู่บ้านน้ำใสโอฮิโนะฮัทโท - โตเกียว - ซอปปิงย่านกินซ่า	✓	✓	-	The Royal Park Hotel Ginza 6-chome หรือเทียบเท่า https://www.royalparkhotels.co.jp/the/ginza6/ **โรงแรมใจกลางเมือง
7	โตเกียว - สวนชินจูกุเจียวอน (ชมซากุระ) - ห้างอิออน ✈️ สนามบินนาริตะ - กรุงเทพฯ โดย JL 707 (18.20-23.00)	✓	อาหาร รวม 14 มื้อ		สัญลักษณ์ หมายเหตุ

วันแรก	กรุงเทพฯ
---------------	-----------------

21.00 น. คณะพร้อมกันที่ท่าอากาศยานสุวรรณภูมิ อาคารผู้โดยสารขาออกระหว่างประเทศ ชั้น 4 เคาน์เตอร์สายการบินเจแปนแอร์ไลน์ เจ้าหน้าที่ทางบริษัทฯ คอยให้การต้อนรับดูแลด้านเอกสารและสัมภาระในการเดินทาง

วันที่สอง	สนามบินคันไซ (โอซาก้า) – ปราสาทโอซาก้า (ด้านใน) - ซ้อปปิงย่านชินไซบาชิ + ย่านดงทงโบริ
------------------	--

00.55 น. ออกเดินทางสู่ สนามบินคันไซ เมืองโอซาก้า ประเทศญี่ปุ่นโดย สายการบินเจแปนแอร์ไลน์ เที่ยวบินที่ JL 728

08.10 น. ถึงท่าอากาศยานคันไซ เมืองโอซาก้า นำท่านผ่านพิธีการตรวจคนเข้าเมืองและศุลกากร จากนั้นนำท่านเดินทางสู่ ปราสาทโอซาก้า (ด้านใน) ไม่ได้เป็นเพียงแค่สถานที่ท่องเที่ยวยอดนิยมอันดับต้นๆของโอซาก้าเท่านั้น แต่ยังเป็นสถานที่ศักดิ์สิทธิ์ที่สำคัญที่สุดแห่งหนึ่งของญี่ปุ่นอีกด้วย ปราสาทโอซาก้า นั้นมีความเป็นมาที่ยาวนานตั้งแต่สมัยปลายศตวรรษที่ 16 เมื่ออดีตขุนพลและนักรบ โทโยโตมิ ฮิเดโยชิ (Toyotomi Hideyoshi) สั่งให้สร้างปราสาทแห่งนี้ขึ้นเพื่อเป็นสัญลักษณ์ของการรวบรวมประเทศที่แตกแยกเนื่องจากสงคราม



เที่ยง **รับประทานอาหารกลางวัน ณ ภัตตาคาร**

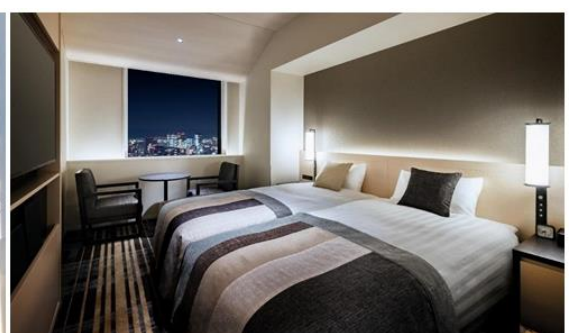
บ่าย จากนั้นนำท่านเดินทางสู่ ซ้อปปิงย่านชินไซบาชิ อยู่ใกล้กับทั้งนัมบะ และ ดอททงโบริ (Dotonbori) อันเป็นย่านยอดฮิตของโอซาก้า ย่านชินไซบาชินี้มีอาณาเขตตั้งแต่จากสถานี Shinsaibashi ยาวมาจนถึงบริเวณสะพานเอบิสี ตรงกลางของ ย่านดอททงโบริ เป็นที่ตั้งของ ย่านร้านค้า และ shop มากมาย เป็นระยะทางรวม 2 ก.ม. ซึ่งเราได้รวบรวมแลนด์มาร์ก ย่านยอดฮิตของโอซาก้าสำหรับทั้งนักท่องเที่ยวและผู้รักการสังสรรค์ บริเวณนี้เต็มไปด้วยป้ายนีออนขนาดใหญ่ คลับ บาร์ และร้านอาหารซึ่งให้บริการอาหารขึ้นชื่อของท้องถิ่น



ค่ำ **รับประทานอาหารค่ำ ณ ภัตตาคาร**

นำท่านเข้าสู่ที่พัก Hotel Hankyu RESPIRE OSAKA หรือเทียบเท่า

<https://www.hankyu-hotel.com/>





วันที่สาม โอซาก้า - เกียวโต - ตลาดนิจิกิ - วัดคินคะคุจิ - อาราชิยาม่า -นั่งรถลากอาราชิยาม่า
สะพานโทเก็ตสึเคียว - ป่าไผ่ - Arashiyama Shopping Street - ออนเซ็น

เช้า

รับประทานอาหารเช้า ณ ห้องอาหารของโรงแรม

จากนั้นนำท่านสู่ **เมืองเกียวโต** เพื่อนำท่านเดินทางสู่ **ตลาดนิจิกิ** คราวของเกียวโตเติบโตขึ้น 400 ปี เป็นตลาดที่มีร้านขายของมากกว่า 130 ร้าน ตั้งอยู่ในซอยแคบ ๆ ที่มีความยาว 400 เมตร และมีความกว้าง 3.9 เมตร ตลาดนิจิกิมีทั้งอาหารสดและอาหารที่ผ่านกรรมวิธีการถนอมอาหาร เปิดสูตรพิเศษ ขนมหวานสไตล์ญี่ปุ่นและของดองทุกประเภท นอกจากนี้ยังมีอุปกรณ์ทำอาหารคุณภาพเยี่ยมและเครื่อง



เซรามิกที่สวยงาม เครื่องเทศและเครื่องปรุงรส รวมถึงสินค้าจากกระดาษ จากนั้นนำท่านเดินทางต่อสู่ **วัดคินคะคุจิ** ชมวัดทองเกียวโตเป็นวัดพุทธนิกายเซ็น สำนักรินไซเป็นแหล่งท่องเที่ยวที่ได้รับความนิยมมากแห่งหนึ่งของญี่ปุ่น โดยได้รับการขึ้นทะเบียนเป็นมรดกโลกจาก UNESCO เมื่อปี ค.ศ. 1994 และเป็นแหล่งท่องเที่ยวที่นิยมอย่างมากทั้งชาวญี่ปุ่นเองและชาวต่างชาติ



เที่ยง

รับประทานอาหารกลางวัน ณ ภัตตาคาร

บ่าย

จากนั้นนำท่านเดินทางสู่ **อาราชิยาม่า** เพื่อนำท่าน **นั่งรถลากอาราชิยาม่า** รถลากแบบโบราณท่องเที่ยวไปตามถนนและตรอกซอยชมทัศนียภาพสวยงามของอาราชิยาม่าย่านที่มีเสน่ห์และเป็นมิตรกับนักท่องเที่ยว นำท่านเดินทางสู่ **สะพานโทเก็ตสึเคียว** สะพานที่สวยงาม และถูกเลื่องลือว่าเป็นจุดชมวิวที่สวยงามที่สุดอีกแห่งในเกียวโต ซึ่งเป็นอีกหนึ่งบริเวณที่ชาวญี่ปุ่นชื่นชอบมาพักผ่อนหย่อนใจ ต่อด้วย **ป่าไผ่** ผ่อนคลายให้ท่านได้สัมผัสกับอากาศที่บริสุทธิ์ บรรยากาศที่รื่นรม และวิวทิวทัศน์อันสวยงามท่ามกลางธรรมชาติทั้งยังมีกิจกรรมที่เป็นไฮไลท์



สำหรับผู้ที่มาเยี่ยมชมสปาไฟแห่งนี้ได้ทำอีกมากมายและช้อปปิ้งที่ Arashiyama Shopping Street คือถนนแห่งร้านค้า มีทั้งของฝาก ขนม คาเฟ่ ร้านอาหาร ฯลฯ

ค่า

รับประทานอาหารค่ำ ณ ภัตตาคาร

นำท่านเข้าสู่ที่พัก Renka-no-Yu On-Yado NONO Kyoto Shichijo หรือเทียบเท่า

<https://dormy-hotels.com/en/>



---- พักผ่อนกับสปา รีสอร์ทแบบญี่ปุ่นแท้ๆ ให้ท่านได้อาบน้ำแร่ หรือเรียกอีกอย่างหนึ่งว่า ออนเซ็น (Onsen) เพื่อผ่อนคลายความเมื่อยล้า การอาบน้ำแร่จะทำให้เลือดลมดี ผิวพรรณสดใส มีน้ำมีนวล และยังช่วยในระบบการเผาผลาญของร่างกายให้ดีขึ้น ----

วันที่สี่

เกียวโต - วัดคิโยมิสึ + ถนนสายกาน้ำชา + ย่านซันเนซากะ - ศาลเจ้าฟูชิมิอินาริ - นาโกย่า

เช้า

รับประทานอาหารเช้า ณ ห้องอาหารของโรงแรม

จากนั้นนำท่านสู่ เมืองเกียวโต เพื่อนำท่านเดินทางสู่ วัดคิโยมิสึ หรือที่รู้จักกันในชื่อว่า วัดน้ำใส เป็นวัดเก่าแก่ที่อยู่คู่เมืองเกียวโต ประเทศญี่ปุ่นมาตั้งแต่ปี ค.ศ. 798 แต่หลังปัจจุบันที่เราเห็นกันนั้นได้มีการบูรณะขึ้นใหม่เมื่อปี ค.ศ. 1633 ทศนิยมภาพอันงดงามของวัดโบราณที่ตั้งอยู่บนเนินเขา รวมถึงสายน้ำบริสุทธิ์ 3 สายที่ไหลมาจาก น้ำตก โอโตะวะ (Otowa Waterfall) ทำให้วัดแห่งนี้เป็น 1 ใน 17 สถานที่ในเกียวโตที่ได้รับการขึ้นทะเบียนจาก UNESCO ให้เป็นมรดกโลก และเป็นหนึ่งในสถานที่ท่องเที่ยวที่มีนักท่องเที่ยวมากที่สุดญี่ปุ่น และต่อด้วย ถนนสายกาน้ำชา เป็นถนนที่



เป็นทางขึ้นไปสู่วัดที่ตั้งอยู่บนเนินเขา ซึ่งเต็มไปด้วยร้านขายของที่ระลึกมากมาย ไม่ว่าจะเป็นชุดกิโมโน ตุ๊กตา เครื่องรางต่างๆ และต่อด้วย **ย่านซันเนซากะ** เนินยาวที่ยังคงหลงเหลือบ้านเก่าสไตล์เกียวโต จุดสำคัญของเนินนี้เห็นซากะนั้นคือบรรยากาศของบ้านเมือง หากเดินตามทางลาดไปชมบรรยากาศ เมืองเก่าแล้วก็จะสามารถสัมผัสความเป็นเกียวโต

เที่ยง
บ่าย

รับประทานอาหารกลางวัน ณ ภัตตาคาร

จากนั้นนำท่านเดินทางสู่ **ศาลเจ้าฟูชิมิอินาริ** ศาลเจ้าเสาโทริอิพันต้นแห่งเกียวโต ที่สถาปัตยกรรมโดดเด่น มีความงดงามอีกทั้งยังขึ้นชื่อในเรื่องของความศักดิ์สิทธิ์ของเทพเจ้า อุโมงค์โทริอิสีชาติที่เรียกขานกันว่า "เซมบงโทริอิ" ยังมีชื่อเสียงเป็นพิเศษ ภายในศาลเจ้ามีประตูดุ้ม ศาลหน้า และศาลหลัก ซึ่งเป็นมรดกสำคัญทางวัฒนธรรม และสิ่งปลูกสร้างทาสีชาติคู่อสังการตั้งเรียงรายอยู่ เซมบงโทริอิเป็นโทริอิที่ว่ากันว่าเรียงต่อกันหลายพันจนถึงเป็นหมื่นต้นทอดยาวไปเหมือนไม่มีที่สิ้นสุด



จากนั้นนำท่านเดินทางสู่ **นาโกย่า**

ค่ำ

รับประทานอาหารค่ำ ณ ภัตตาคาร

นำท่านเข้าสู่ที่พัก Courtyard By Marriott Nagoya หรือเทียบเท่า

<https://www.marriott.com/en-us/hotels/ngocy-courtyard-nagoya/rooms/>



วันที่ห้า **นาโงย่า – นั่งรถไฟชินคันเซ็น (นาโงย่า-ชิซุโอกะ) – สวนผลไม้ (ขึ้นอยู่ตามฤดูกาล) – โโกเท็มบะเฮ้าท์เล็ท - ออนเซ็น**

เช้า **รับประทานอาหารเช้า ณ ห้องอาหารของโรงแรม**
นำท่าน **นั่งรถไฟชินคันเซ็น** หรือรถไฟหัวกระสุนโตเกียววา
เปนครือไฟที่มีความเร็วสูงติดอันดับโลก โดยมีความเร็วถึง 240
ก.ม./ชั่วโมง เพื่อเดินทางสู่ **สวนผลไม้** สัมผัสประสบการณ์เก็บ
ผลไม้ตาม ฤดูกาล

มกราคม – พฤษภาคม เป็นฤดูกาลของสตรอเบอร์รี่
(เก็บแบบไม่อัน)

มิถุนายน – ต้นกรกฎาคม เป็นฤดูกาลของเชอร์รี่
(เก็บแบบไม่อัน)

กรกฎาคม – สิงหาคม เป็นฤดูกาลของพีช
(เก็บแบบจำกัดจำนวนผลไม้)

กลางสิงหาคม – กลางตุลาคม เป็นฤดูกาลขององุ่น (เก็บแบบ
ไม่อัน)

ตุลาคม – กลางพฤศจิกายน เป็นฤดูกาลของแอปเปิ้ล สาลี่
และลูกพลับ (เก็บแบบจำกัดจำนวนผลไม้)

เที่ยง **รับประทานอาหารกลางวัน ณ ภัตตาคาร**

บ่าย จากนั้นนำท่านเดินทางสู่ **โกเท็มบะเฮ้าท์เล็ท** ถือเป็นเฮ้าท์เล็ทมอลล์ที่ใหญ่ที่สุดในประเทศญี่ปุ่น จาก
ด้านในของเฮ้าท์เล็ทสามารถมองเห็นภูเขาไฟฟูจิซึ่งเป็นมรดก
ทางวัฒนธรรมของโลกได้อย่างใกล้ชิด นอกจากช้อปปิ้งแล้วยังมี
สวนสนุกขนาดเล็กให้เด็กๆ ได้เพลิดเพลินอีกด้วย และที่แห่งนี้
มีตั้งแต่ร้านอาหาร ฟู้ดคอร์ท คาเฟ่ และร้านขนมปังต่างๆ ให้
เลือกมากมาย รวมทั้ง เสื้อผ้าแฟชั่น อุปกรณ์กีฬา เครื่องใช้ใน
ครัวเรือน และสินค้าอิเล็กทรอนิกส์ แบรด์ก็จะมีทั้ง

Abercrombie & Fitch ,Adidas, Alexander McQueen, Alexander Wang, Anna Sui,
Balenciaga, Birkenstock, Burberry, Bvlgari, Cath Kidston, Celine, Columbia Sportswear,
Diesel,G-Shock, Gucci, Issey Miyake, Kate Spade New York, Lacoste, Levi's, Marc
Jacobs, Nike, Oakley, Paul Smith,และอื่นๆอีกมากมาย

นำท่านเข้าสู่ที่พัก HOTEL CLAD หรือเทียบเท่า ** ห้องวิวฟูจิ **

https://www.gotembahotelclad.jp/?utm_source=Google+business+profile&utm_medium=maps





ค่ำ

รับประทานอาหารค่ำ ณ ห้องอาหารของโรงแรม

--- พักผ่อนกับสปา รีสอร์ทแบบญี่ปุ่นแท้ๆ ให้ท่านได้อาบน้ำแร่ หรือเรียกอีกอย่างหนึ่งว่า ออนเซ็น (Onsen) เพื่อผ่อนคลายความเมื่อยล้า การอาบน้ำแร่จะทำให้เลือดลมดี ผิวพรรณสดใส มีน้ำมีนวล และยังช่วยในระบบการเผาผลาญของร่างกายให้ดีขึ้น ---

วันที่หก ยามานาชิ – หมู่บ้านน้ำใสโอชิโนะฮักไก – โตเกียว - ซ้อปิ้งย่านกินซ่า

เช้า

รับประทานอาหารเช้า ณ ห้องอาหารของโรงแรม

จากนั้นนำท่านสู่ หมู่บ้านน้ำใสโอชิโนะฮักไก ตั้งอยู่ที่จังหวัดยามานาชิ ซึ่งเป็นบริเวณพื้นที่เดียวกันกับ ทะเลสาบทั้ง 5 ที่ล้อมรอบภูเขาไฟฟูจิ ดังนั้น หมู่บ้านแห่งนี้จึง สามารถมองเห็นวิวภูเขาไฟฟูจิได้อย่างใกล้ชิดมากๆ นักท่องเที่ยวสามารถดื่มด่ำน้ำเย็นจากแหล่งน้ำได้โดยตรง บ่อนี้ ค่อนข้างลึกและมีชีวิตทั่วพิช และปลาน้ำจืดขนาดใหญ่อาศัยอยู่นอกจากนี้ยังมีร้านอาหาร ร้านจำหน่ายของที่ระลึก และซุ้ม รอบๆบ่อ ที่ขายทั้งผัก ขนมหวาน ผักดอง งานฝีมือ และผลิตภัณฑ์ท้องถิ่นอื่นๆ เป็นต้น จากนั้นนำท่านเดินทางสู่ เมืองโตเกียว



เที่ยง

รับประทานอาหารกลางวัน ณ ภัตตาคาร – Buffet Yakiniku Rokkasen+Softdrink



บาย

จากนั้นนำท่านช้อปปิ้งต่อ ย่านกินซ่า คือชื่อของแหล่งช้อปปิ้งสุดหรูชื่อดังของญี่ปุ่น เต็มไปด้วยร้านค้าแบรนด์เนมระดับไฮเอนด์มารวมตัวกันอยู่มากมาย และห้างที่สามารถเดินทางไปได้ง่ายๆ สำหรับร้านค้าขนาดใหญ่อย่าง BIC CAMERA, UNIQLO หรือ MUJI ก็จะมีสินค้าหลากหลายครบครัน ซึ่งจะสะดวกสำหรับเวลาที่ต้องการซื้อสินค้าจำนวนมาก



คำ

รับประทานอาหารค่ำ อิสระตามอัธยาศัย

นำท่านเข้าสู่ที่พัก The Royal Park Hotel Ginza 6-chome หรือเทียบเท่า

<https://www.royalparkhotels.co.jp/the/ginza6/>



วันที่เจ็ด

โตเกียว – สวนชินจูกุเจียวเอน (ชมซากุระ) – ห้างอออน - สนามบินนาริตะ - กรุงเทพฯ

เช้า

รับประทานอาหารเช้า ณ ห้องอาหารของโรงแรม

นำท่านชม สวนชินจูกุเจียวเอน (ชมซากุระ) ****ขึ้นอยู่กับสภาพอากาศ**** ตั้งอยู่ภายในย่านชินจูกุ เป็น

สวนสาธารณะขนาดใหญ่ที่สุดและเป็นที่ยอดนิยมที่สุดของ

กรุงโตเกียว มีสวนที่มีลักษณะเฉพาะ 3 สวน คือสวนญี่ปุ่น

สวนไม้ตัดแต่ง และสวนที่จัดตกแต่งแบบธรรมชาติซึ่งสามารถ

เพลิดเพลินกับทัศนียภาพธรรมชาติเช่นสนามหญ้าอันกว้าง

ใหญ่ ในฤดูใบไม้ผลิ ต้นซากุระประมาณ 900 ต้น จะล้อมสวน

ให้เป็นสีชมพูด้วยดอกไม้อันแสนงดงาม และในฤดูใบไม้ร่วง สามารถเพลิดเพลินกับใบไม้สีแดงแสน

วิเศษ และนิทรรศการสวนดอกเบญจมาศที่มีความเกี่ยวข้องกับราชวงศ์ได้ ทั้งสวนกับเรือนกระจกมีพืช

หลากหลายชนิด ทำให้สวนสาธารณะแห่งชาติชินจูกุเจียวเอนเป็นสถานที่ที่ควรค่าแก่การมาเยี่ยมชมได้

ตลอดทั้งปี



เที่ยง

รับประทานอาหารอิสระตามอัธยาศัย

บ่าย

ให้ท่านอิสระกับย่านช้อปปิ้งของเมืองนาริตะที่ห้างสรรพสินค้าชื่อดัง **ห้างอโอน** แหล่งใหญ่รวบรวมสินค้าหลากหลายชนิดรอให้ท่านเลือกซื้อ อาทิ เสื้อผ้าแฟชั่น นำสมัย กระเป๋า รองเท้า เครื่องสำอาง ของที่ระลึก เครื่องใช้ไฟฟ้า อุปกรณ์อิเล็กทรอนิกส์ เป็นต้น ให้ท่านอิสระในการเลือกซื้อของฝาก และสินค้าที่มีชื่อเสียงของญี่ปุ่นก่อนกลับกรุงเทพฯ ได้เวลาอันสมควร เดินทางสู่ **สนามบินนาริตะ**



18.20 น.

ออกเดินทางกลับสู่กรุงเทพฯ โดยสายการบินเจแปนแอร์ไลน์ เที่ยวบินที่ JL 707

23.00 น.

เดินทางถึงสนามบินสุวรรณภูมิ กรุงเทพฯ โดยสวัสดิภาพ

อัตราค่าบริการ

กำหนดการเดินทาง

26 มีนาคม – 01 เมษายน 2568

ท่านละ	ราคารวมตัว	ราคาไม่รวมตัว
ผู้ใหญ่ พักห้องละ 2-3 ท่าน	89,500.-	67,500.-
เด็กอายุต่ำกว่า 7-11 ปี พักรวมผู้ใหญ่ มีเตียง	86,500.-	66,500. -
เด็กอายุต่ำกว่า 2-6 ปี พักรวมผู้ใหญ่ ไม่มีเตียง	76,500.-	54,500. -
พักห้องเดี่ยว เพิ่มอีกท่านละ	23,900.-	23,900. -

อัตรานี้ไม่รวม

1. การเดินทางในแต่ละครั้งต้องมีจำนวนผู้ร่วมเดินทาง 10 ท่านขึ้นไป
2. โรงแรม อาหาร ยานพาหนะ การบริการ ทุกพีเรียมาตรฐานเดียวกัน แต่ราคาทัวร์แตกต่างกันเนื่องจากตรงวันหยุดยาว เทศกาลสำคัญทั้งของไทยและญี่ปุ่น ราคาโรงแรมและตั๋วเครื่องบินจะสูงกว่าปกติ
3. เนื่องจากโรงแรมที่พักของญี่ปุ่นส่วนใหญ่เป็นเตียงแฝด (Twin) ลูกค้ำที่ต้องการพักเป็นเตียงคู่ (Double) บางโรงแรมอาจมีค่าใช้จ่ายเพิ่มเติม และกรณีที่โรงแรมไม่สามารถจัดห้องพักสำหรับสามท่านได้ (Triple room) ผู้เข้าพักจำเป็นต้องใช้เป็นห้องคู่ + ห้องพักเดี่ยว ลูกค้ำต้องชำระค่าห้องพักเดี่ยวเพิ่มเติม และแปลนโรงแรมส่วนใหญ่ห้องพักที่ประเภทห้องต่างกันจะไม่อยู่ใกล้กัน
4. ทางสายการบินไม่รับจองที่นั่ง Long Leg ลูกค้ำต้องชี้แจงเหตุผลหน้าเคาเตอร์เช็คอินด้วยตัวท่านเอง

5. ในกรณีที่ออกตัวเครื่องบินไปแล้วลูกค้าไม่สามารถเดินทางได้ ทางสายการบินไม่อนุญาตให้เปลี่ยนชื่อผู้เดินทางทุกกรณี และทางบริษัทฯ ขอสงวนสิทธิ์ในการคืนค่าบริการเนื่องจากทางบริษัทฯ ชำระค่าโรงแรม ค่าเครื่องบิน ยานพาหนะ และอาหารไปแล้ว
6. ราคานี้ไม่รวมภาษีมูลค่าเพิ่ม 7% ในกรณีขอใบกำกับภาษี

อัตรานี้รวม

- ค่าตัวเครื่องบินไป – กลับ ชั้นประหยัด (เดินทางไป-กลับพร้อมกรุ๊ปเท่านั้น) สายการบิน และ เส้นทางตามที่ระบุไว้เท่านั้น
- ค่าภาษีสนามบินและภาษีน้ำมันตามราคาตัว ทางบริษัทฯ คิดอัตรา ณ วันที่ 30 กรกฎาคม 2567 หากทางสายการบินมีการเรียกเก็บเพิ่มจากวันดังกล่าว ทางบริษัทฯ ขอสงวนสิทธิ์ในการเรียกเก็บจากท่านตามความเป็นจริง
- ค่าพาหนะรับ-ส่ง และค่าเข้าชมสถานที่ท่องเที่ยวต่างๆตามรายการที่ระบุไว้เท่านั้น
- ค่าโรงแรมที่พักตามระบุในรายการหรือเทียบเท่า ห้องพักห้องละ 2-3 ท่านเท่านั้น
- ค่าอาหารและเครื่องดื่มตามรายการที่ระบุไว้เท่านั้น
- น้ำหนักกระเป๋าเดินทาง ท่านละ 2 ใบ ใบละไม่เกิน 23 กก. ส่วนกระเป๋าใบเล็กอยู่ในความดูแลของท่านเอง น้ำหนักไม่เกิน 7 กก.
- ค่าประกันภัยการเดินทางต่างประเทศเงื่อนไขตามกรมธรรม์
- หัวหน้าทัวร์ผู้มีประสบการณ์นำเที่ยวคอยดูแลอำนวยความสะดวก ตลอดการเดินทางจำนวน 1 ท่าน
- น้ำดื่มบนรถวันละ 1 ขวด

อัตรานี้ไม่รวม

1. ค่าทำหนังสือเดินทางพาสปอร์ต
2. ค่าใช้จ่ายส่วนตัวนอกเหนือในรายการเช่นโทรศัพท์, ค่าช้อปปิ้ง, ค่าเครื่องดื่มและอาหารที่สั่งเพิ่มเติมจากรายการที่ทางบริษัทฯ จัดให้เป็นต้น
3. ค่าน้ำหนักกระเป๋าเดินทางในกรณีน้ำหนักเกินกว่าสายการบินกำหนดคือ ท่านละ 2 ใบ ใบละไม่เกิน 23 กก./ท่าน
4. ค่าภาษีท่องเที่ยวหากมีการเก็บเรียกเพิ่ม
5. ค่าวีซ่าท่องเที่ยวญี่ปุ่น กรณีผู้เดินทางต่างชาติต้องขอวีซ่าญี่ปุ่น

เงื่อนไขการจอง

บริษัทฯ เรียกเก็บค่าธรรมเนียม 20,000 บาท ส่วนที่เหลือทั้งหมดชำระก่อนการเดินทาง 30 วัน หรือตามเงื่อนไขพิเศษทางบริษัทฯ กำหนด (ทางบริษัทฯ อาจมีการเรียกเก็บส่วนที่เหลือทั้งหมดก่อน 30 วัน อันเนื่องจากขณะที่เดินทางนั้นถูกจองเต็มเร็วกว่าปกติ หรือจำเป็นต้องออกตัวเครื่องบิน เพื่อเลี่ยงการเก็บส่วนค่าธรรมเนียมเชื้อเพลิง และค่าภาษีสนามบินที่ทางสายการบินมีการเปลี่ยนแปลงโดยไม่จำเป็นต้องแจ้งให้ทราบล่วงหน้า)

เงื่อนไขการเดินทาง

บริษัทฯ ขอสงวนสิทธิ์ในการยกเลิกการเดินทาง กรณีมีผู้เดินทางต่ำกว่า 10 ท่าน โดยจะแจ้งให้ผู้เดินทางทราบล่วงหน้าก่อน 15 วัน การขอเปลี่ยนแปลงวันเดินทางหากผู้เดินทางมีความประสงค์จะขอเปลี่ยนแปลงวันเดินทาง สามารถทำได้โดยไม่เสียค่าใช้จ่าย ตามเงื่อนไขดังนี้

- ล่วงหน้าก่อนการเดินทาง 30 วัน ในช่วงปกติ
- ล่วงหน้าก่อนการเดินทาง 45 วัน ก่อนเดินทางในช่วงเทศกาลหรือ High Season (เทศกาลปีใหม่, ตรุษจีน, ตลอดเดือนเมษายน พฤษภาคม และเดือนตุลาคม)

ตัวเครื่องบิน

1. ในการเดินทางเป็นหมู่คณะ ผู้โดยสารจะต้องเดินทางไป-กลับพร้อมกัน หากต้องการเลื่อนวันเดินทางกลับท่านต้องชำระค่าใช้จ่ายส่วนต่างที่สายการบินเรียกเก็บ
2. การจัดที่นั่งของกรุ๊ป เป็นไปโดยสายการบินเป็นผู้กำหนด ซึ่งทางบริษัทฯ ไม่สามารถเข้าไปแทรกแซงได้
3. กรณีลูกค้ายกเลิกการเดินทาง แต่ทางบริษัทฯ ได้ดำเนินการออกตั๋วไปแล้วนั้น ผู้เดินทางต้องรอ REFUND ตามระบบของสายการบินเท่านั้น และหากท่านไม่แน่ใจในวันเดินทางดังกล่าว กรุณาตรวจสอบกับเจ้าหน้าที่ฯ เพื่อยืนยัน ในกรณีที่ตัวเครื่องบินสามารถ ทำ Refund ได้หรือไม่ก่อนที่ท่านจะชำระเงินค่าทัวร์ส่วนที่เหลือ

ค่าธรรมเนียมน้ำมันเชื้อเพลิงและค่าประกันวินาศภัยทางอากาศ

คิดตามอัตราที่ทางสายการบินปรับค่าธรรมเนียม ณ วันที่ล่าสุดที่มีการปรับค่าธรรมเนียมหากสายการบินมีการปรับขึ้นราคาในภายหลัง ถือเป็นค่าทัวร์ส่วนเพิ่มที่ทางบริษัทฯ ขอสงวนสิทธิ์ในการเรียกเก็บตามความเป็นจริง ณ วันที่ออกตัว

กระเป๋าและสัมภาระการเดินทาง

1. น้ำหนักกระเป๋าและสัมภาระเดินทาง สายการบินอนุญาตให้บรรทุกได้ทั้งเครื่องบินคือ ขึ้นละ 7 กก.ต่อท่าน (สำหรับผู้โดยสารชั้นประหยัด / Economy Class Passenger) หากสัมภาระมีน้ำหนักเกิน สายการบินมีสิทธิ์เรียกเก็บค่าธรรมเนียมน้ำหนักเพิ่มได้

2. กระเป๋าใบเล็กที่สามารถนำขึ้นเครื่องได้อยู่ในความดูแลของท่านน้ำหนักไม่เกิน 7 ก.ก. และ มีความกว้าง+ยาว+สูง ไม่เกิน 115 เซนติเมตร กว้าง ไม่เกิน 55 ซม. (22 นิ้ว) X สูง ไม่เกิน 40 ซม. (16 นิ้ว) X ลึก ไม่เกิน 25 ซม. (10 นิ้ว)
3. ในบางรายการทัวร์ที่ต้องเดินทางด้วยสายการบินภายในประเทศ หรือสายการบินอื่น น้ำหนักของกระเป๋า อาจถูกกำหนดให้ต่ำหรือสูงกว่ามาตรฐานได้ ทั้งนี้ขึ้นอยู่กับข้อกำหนดของแต่ละสายการบิน ซึ่งผู้เดินทางสามารถตรวจสอบได้จากพนักงานขายด้วยตัวเอง

กรณียกเลิกการเดินทาง

1. กรณีแจ้งยกเลิกการเดินทางล่วงหน้าก่อน 30 วัน คืนในอัตราร้อยละ 100 ของเงินค่าบริการ และหักค่าใช้จ่ายที่เกิดขึ้นตามจริง
2. กรณีแจ้งยกเลิกการเดินทางล่วงหน้าก่อน 15 วัน คืนในอัตราร้อยละ 50 ของเงินค่าบริการ และหักค่าใช้จ่ายที่เกิดขึ้นตามจริง
3. กรณีแจ้งยกเลิกการเดินทางล่วงหน้าก่อนน้อยกว่า 15 วัน ไม่คืนเงินค่าบริการ
*** หมายเหตุ ค่าใช้จ่ายที่เกิดขึ้นจริง ได้แก่ ค่าธรรมเนียมการขอวีซ่า ค่ามัดจำบัตรโดยสารเครื่องบิน และค่าใช้จ่ายอื่นๆที่จำเป็น ***

Click เพื่อดูรายละเอียด

➤ คลิก เพื่อดูรายละเอียด Miracle Lounge-> <https://bit.ly/4chOXvk>



The image features a collage. The top portion shows the interior of the Miracle Lounge, which is a modern lounge with large windows, leather seating, and a clean, bright atmosphere. The bottom portion is a collage of various Thai dishes, including fried rice, stir-fried chicken, and other traditional Thai food items.

@Miracle Lounge
เลานจ์สนามบิน
กิน+ดื่ม อาหาร ไวน์ เบียร์ ไม่อัน 2 ชั่วโมง

ดอนเมือง ^{เริ่มต้น} **690.-**
สุวรรณภูมิ ^{เริ่มต้น} **950.-**

Click หรือ Scan QR เพื่อดูรายละเอียด

- คลิก เพื่อดูรายละเอียด ประกันการเดินทาง -> <https://bit.ly/49WjoFV>
- คลิก เพื่อดูรายละเอียด Pocket Wi-Fi & Travel Sim -> <https://bit.ly/3x41LVW>
- คลิก เพื่อดูรายละเอียด Esim Travel -> <https://bit.ly/43gAhZm>

เตรียมพร้อม..ก่อนเดินทาง

จ่ายหลักร้อย..คุ้มครองหลักล้าน ทำ“ประกัน”การเดินทาง

- ✔ ทัวร์มีให้แต่...ประกันอุบัติเหตุ
- ✔ แต่ไม่มีประกันสุขภาพ
- ✔ ป่วยทีอาจเสียเงินเป็นล้าน



สามารถเข้ารับการรักษาทันที
มีไว้อุ่นใจ..ซื้อไว้ให้คนที่เรารัก

Pocket Wifi

- 1 เครื่อง แชร์ได้สูงสุด 5 ท่าน
- เล่นเน็ต Unlimited



Esim Travel

- ไม่ต้องเปลี่ยนซิมให้ยุ่งยาก
- Scan QR ใช้ได้ทันที

จองล่วงหน้ากับเรา..ถูกกว่าแน่นอน

หากสนใจจองกรุณาติดต่อ

- สอบถามผ่าน Line กด -> <https://lin.ee/5nDHU06>
- จองทัวร์ผ่าน FB inbox ก็ได้เช่นกัน -> <http://m.me/unithaitrip>
- หรือโทร 02-234-5936

UNITHAI TRIP การบริการทั้งหมดของเรา



Unithai-Care

- ร้องเรียนการให้บริการ
- บริการไม่สุภาพ (ติ - ชม)

LINE @unithaicare
☎ 02-234-5936 กด 7

Scan Qr Add Line →



Unithai Big Group

- จัดกรุ๊ปเหมา Private Group
- ดุจงาน , สัมมนา , VIP Group

LINE @unithaibiggroup
☎ 02-234-5936 กด 2
☎ 091-154-9999 กด 2

Scan Qr Add Line →



Unithai Promotion

- ส่งโปรไฟไหม้ประจำวัน
- ลดหนัก , ราคาดีที่สุดใน

LINE @unithaipromotion
☎ 02-234-5936 กด 1
☎ 091-154-9999 กด 1

Scan Qr Add Line →



UnithaiNorth

- รวมทัวร์บินตรงจากเชียงใหม่
- มีสาขาที่ “เชียงใหม่”

LINE @unithainorth
☎ 088-055-5581
☎ 088-055-5582

Scan Qr Add Line →



Unithai Ticket

- ตัวเครื่องบินทุกประเทศทั่วโลก
- ผ่อนได้ 3-10 เดือน

LINE @proticket
☎ 02-234-5936 กด 3
☎ 091-154-9999 กด 3

Scan Qr Add Line →



Unithai Visa

- รับทำวีซ่าทั่วโลก
- ไม่ซื้อทัวร์กับเราก็ทำได้

LINE @unithaivisa
☎ 02-234-5936 กด 4
☎ 091-154-9999 กด 4

Scan Qr Add Line →

