



UNITHAI TRIP CO.LTD

UNITHAI TRAVEL CO.LTD

33/47 Wall Street Tower 11 Floor,
Surawongse Road, Suriyawongse,
Bangrak, Bangkok 10500

ใบอนุญาตเลขที่ 11/02206

QR-ADD LINE



☎ 02-234-5936

| LINE ID: @unithaitrip (อย่าลืมเติม @ นะคะ)

| 🌐 www.unithaitrip.com

รหัสโปรแกรม : 38244 (กรุณาแจ้งรหัสโปรแกรมทุกครั้งที่สอบถาม)

Winter Hokkaido

ฮอกไกโด อาซาฮิคาว่า ฟุราโนะ ซัปโปโร โอตาตุ 6 วัน 4 คืน

TG Full Service พักออนเซน 1 คืน โรงแรม 4 ดาว

IMG_3PHKDWTO1



Winter Season 5 วัน 4 คืน
HOKKAIDO

ฮอกไกโด อาซาฮิคาว่า ฟุราโนะ ซัปโปโร โอตาตุ

ราคา เริ่มต้น **68,898** บาท

ชมความน่ารักสวนสัตว์อาซาฮิยามะ ถนนช้อปปิ้งเฮวะ พิพิธภัณฑหิมะและน้ำแข็งคามิคาวะ
กระท่อมไม้บึงเทิลเทอเรส เซคอินคองโอตาตุ ถนนซาโฮมาชิ นาฬิกาไอน้ำ พิพิธภัณฑกล่องดนตรี
โรงงานช็อคโกแลต มิตซุยุเจ้าเล่ห์ซัปโปโร ถนนสายช้อปปิ้งทานุกิโคชิ

มกราคม - มีนาคม 68



บริการอาหารร้อน
นน.กระเป๋า 25 กก.
เอนเตอร์เทนเมนท์ฟรี



พิเศษ! แห่ออนเซน
บุฟเฟ่ต์ บิงย่าง ซาปู



พักโรงแรม
4ดาว ★★★★★



ฟรี



ประกันอุบัติเหตุ



บริการพรีเมียม



อาหารท้องถิ่น



หมู่บ้านราเม็งอาซาฮิคาว่า

น้ำตกหนาวขาว

หัวหน้าทัวร์ และเจ้าหน้าที่คอยให้การต้อนรับอำนวยความสะดวก

กรณีผู้โดยสารไม่ได้มาเช็คอิน และไม่ได้ทำการยกเลิกการจองก่อนเวลาปิดเคาน์เตอร์เช็คอิน หรือไม่ได้มาขึ้นเครื่องหลังจากเช็คอินเรียบร้อยแล้ว สายการบินอาจเรียกเก็บค่าธรรมเนียมกับผู้โดยสาร

ผู้โดยสารขาออก	หน้าเคาน์เตอร์	สายการบิน	ประตูทางเข้า
เวลา 20.00 น.	D	Thai Airways	2

ขอสงวนสิทธิ์เปลี่ยนแปลงเที่ยวบิน และตารางการบินของสายการบินตามที่ได้อนุมัติ

สายการบิน	BKK-CTS	เวลาออก	เวลาถึง
Thai Airways	TG670	23:45 pm	08:30 am

น้ำหนักกระเป๋าใต้ท้องเครื่อง 25 กิโลกรัม ถูขึ้นเครื่อง 7 กิโลกรัม

(มีบริการอาหารร้อน เครื่องดื่มบนเครื่อง และบริการเอนเตอร์เทนเมนต์ฟรี)

เช้า ถึงสนามบินนิวยอร์ก เมืองซีปโปโร ประเทศญี่ปุ่น ผ่านพิธีการตรวจคนเข้าเมืองเป็นที่เรียบร้อยแล้ว (เวลาท้องถิ่นที่ญี่ปุ่น เร็วกว่าประเทศไทย 2 ชั่วโมง กรุณาปรับเวลาของท่านเพื่อความสะดวกในการนัดหมาย) หลังผ่านขั้นตอนการตรวจคนเข้าเมือง และตรวจรับสัมภาระเรียบร้อยแล้ว ยินดีต้อนรับทุกท่านเข้าสู่ ประเทศญี่ปุ่น



นำท่านเดินทางสู่ อาซาฮิคาว่า (Asahikawa City) โดยใช้เวลาเดินทาง 2 ชั่วโมง 30 นาที เป็นเมืองที่มีขนาดใหญ่เป็นอันดับ 2 ของเกาะฮอกไกโด รองจากเมืองซีปโปโร รายล้อมด้วยธรรมชาติอันงดงาม และมากด้วยศิลปวัฒนธรรมอันทรงคุณค่าที่เคยรุ่งเรืองมาตั้งแต่ครั้งอดีต โดยเฉพาะศิลปะในการปั้นแขนงต่างๆ เป็นประตูสู่แหล่งท่องเที่ยวสำคัญหลายแห่งของภูมิภาคโดยเฉพาะแหล่งท่องเที่ยวทางธรรมชาติ มีสถานที่ท่องเที่ยวที่น่าสนใจ เช่น อุทยานแห่งชาติไดเซทสึซัง บ่อน้ำแร่โซออนเคียว สวนสัตว์อาซาฮิคาว่า และทุ่งดอกไม้หลากสีสันให้ได้เพลิดเพลินในฤดูต่างๆ ตลอดทั้งปี

จากนั้นนำท่านสู่ **หมู่บ้านราเม็งอาซาฮิคาว่า (Asahikawa Ramen Village)** ที่ราเมนของที่นี่มีรสชาติอันเป็นเอกลักษณ์และได้รับการกล่าวขานถึงความอร่อยยาวนานกว่าทศวรรษ ถือกำเนิดขึ้นในปี 1996 โดยรวบรวมร้านราเมนชื่อดังของเมืองอาซาฮิคาว่าทั้ง 8 ร้านมาอยู่รวมกันเป็นอาคารหลังคาเดียว เสมือนหมู่บ้านราเมนที่รวบรวมร้านดังขึ้นเทพไวน์ที่เดียว และยังมีห้องเล็กๆที่จัดแสดงประวัติความเป็นมาของหมู่บ้านแห่งนี้ให้สำหรับผู้สนใจได้มาศึกษาอีกด้วย



อาหารกลางวัน (1)

Cash back ท่านละ **2,000** เยน เลือกทานราเม็ง

นำท่านสู่ **สวนสัตว์อาซาฮิยามะ (Asahiyama Zoo)** **รวมค่าเข้าชม** เป็นสวนสัตว์ชื่อดังติดอันดับต้นๆ ของประเทศญี่ปุ่น ตั้งอยู่ในเมืองอะซาฮิคาว่า (Asahikawa) จังหวัดฮอกไกโด (Hokkaido) ประเทศญี่ปุ่น (Japan) ที่นี่ถือได้ว่าเป็นสวนสัตว์ที่ตั้งอยู่เหนือสุดของประเทศญี่ปุ่น สวนสัตว์อาซาฮิยามะแห่งนี้ได้รับการรับรองจากสมาคมสวนสัตว์และพิพิธภัณฑสถานสัตว์น้ำแห่งประเทศญี่ปุ่น (JAZA) เปิดให้นักท่องเที่ยวเข้าชมครั้งแรกเมื่อเดือนกรกฎาคมปีค.ศ. 1967 ซึ่งในแต่ละปีจะมีนักท่องเที่ยวจากทั่วโลกแวะเวียนกันเข้ามาเยี่ยมชมและสัมผัสความน่ารักของเหล่าสัตว์ทั้งหลายมากกว่า 3 ล้านคนต่อปี โดยสวนสัตว์แห่งนี้มีสัตว์ต่างๆ มากกว่า 700 ชนิด จาก 124 สายพันธุ์ รวมทั้งปลาคาร์ฟในบ่อกว่า 200 ตัว ไฮไลท์ของที่นี่ คือ พาเหรดเพนกวิน (Penguin walk) อุโมงค์แก้วเพนกวิน (Penguin House) สวนน้ำหมีขาวขั้วโลก (Polar Bear House & Aquatic Park) บ้านแมวน้ำ (Seal House) บ้านป่าของหมาป่า (Forest of a wolf) และเยี่ยมอูรังอุตัง (Orangutang house) **หมายเหตุ พาเหรดเพนกวิน เริ่มปลายเดือนธันวาคม**



นำท่านสู่ **ถนนช้อปปิ้งเฮวะ(Heiwa Dori)** เป็นถนนคนเดินซึ่งรวมแหล่งช้อปปิ้งหลักของเมืองอาซาคาวะที่มีทั้งร้านค้าทั่วไป ห้างสรรพสินค้า และร้านแบรนด์เนมต่างๆ ในฤดูร้อนจะมีสีสันมากจากร้านค้าต่างๆ ทั้งของสด ผักผลไม้ และอื่นๆ ที่ออกมาเปิดแผงเรียกลูกค้ากัน ถนนนี้เรียกได้ว่าเป็นแนวแบ่งเขตระหว่างย่านธุรกิจทางฝั่งตะวันออก กับย่านร้านอาหารและคลับ บาร์ ทางฝั่งตะวันตก ซึ่งนับเป็นแห่งแรกในญี่ปุ่นที่มีการจัดทำเป็นถนนคนเดินแบบถาวร โดยเริ่มมาตั้งแต่ปี ค.ศ. 1972



ได้เวลาสมควรนำท่านเช็คอินโรงแรม **Art Hotel Asahikawa 4*** หรือเทียบเท่า

อาหารเย็น (2)

เฟลิดเฟลินไปกับอาหารญี่ปุ่นแสนอร่อยในโรงแรม

วันที่สาม พิพิธภัณฑหิมะและน้ำแข็งคามิคาวะ - เดินทางสู่ฟูราโนะ - น้ำตกหมวดขาว - ร้านขายของฝากท้องถิ่นเมืองฟูราโนะ - กระท่อมไม้หึ่งเกิ้ลเทอร์เรส

เช้า รับประทานอาหารเช้า ณ ห้องอาหารโรงแรม (3) พร้อมอำลาที่พัก

นำท่านสู่ **พิพิธภัณฑหิมะและน้ำแข็งคามิคาวะ (Kamikawa Ice Pavilion)** **รวมค่าเข้าชม** ตั้งอยู่บริเวณอุทยานแห่งชาติไดเซ็ซัง (Daisetsuzan National Park) ของฮอกไกโด (Hokkaido) ภายในพิพิธภัณฑหิมะจะมีแกลลอรี่ใต้ดินที่รวบรวมชิ้นงานที่ทำมาจากน้ำแข็ง ทางเดินอุโมงค์น้ำแข็งที่ประดับประดาด้วยไฟสวยงาม บาร์น้ำแข็ง และถ้าจำลองหิ้งงอกหิ้งย้อย นอกจากนี้ยังมีสัตว์ทะเลที่อาศัยอยู่ในน้ำแข็ง เช่น คลิโอนะ (Clione) หรือที่รู้จักกันในชื่อผีเสื้อทะเลให้ชมกันอีกด้วย **จุดไฮไลต์** ที่คนชอบความหนาวหรืออยากลิ้มลองความหนาวระดับโหดต้องลองก็คือ **ห้องที่จำลองเป็นโลกน้ำแข็งที่มีอุณหภูมิภายในต่ำถึง -20 องศาเซลเซียส** หากท่านต้องการซื้อของใช้หรือของที่ระลึกสามารถซื้อได้ที่บริเวณด้านหน้าของพิพิธภัณฑ



จากนั้นนำท่านเดินทางสู่ **ฟูราโนะ** เมืองท่ามกลางเขา กับความสนุกในหน้าหนาว โดยใช้เวลาเดินทางประมาณ 2 ชั่วโมง

อาหารกลางวัน (4)

สุดฟินกับเมนูอาหารญี่ปุ่น ในร้านอาหารญี่ปุ่นชั้นชื่อ

นำท่านสู่ **น้ำตกหวนดขาว (Shirahige Waterfall)** หรือ น้ำตกชิราฮิเกะ เป็นน้ำตกที่มีความสวยงามติดอันดับ 1 ใน 5 ของฮอกไกโดเลยก็ว่าได้ ซึ่งมีความสูงอยู่เหนือระดับน้ำทะเล 600 เมตร ตั้งอยู่ในเมืองบิเอะ ทางตะวันออกเฉียงใต้ของอาซาฮิคาว่า ที่นี่มีความแปลกและพิเศษตรงที่สีของน้ำตกมีสีฟ้าอมเขียวที่ไม่เหมือนน้ำตกที่เคยเห็นมาความสูงราว 30 เมตร โดยจุดเริ่มต้นของน้ำตกชิราฮิเกะนี้ไหลมาจากน้ำใต้ดินในเทือกเขาโทคาจิ พื้นที่ของชิโรกาเนะออนเซ็นผ่านช่องหินในหุบเขาและพุ่งออกมาคล้ายเคราสีขาวนั่นเอง



จากนั้นนำท่านสู่ **ร้านขายของฝากท้องถิ่นเมืองฟูราโนะ (Furano Marche)** ศูนย์จัดจำหน่ายสินค้าที่รวมสินค้าแบรนด์ต่าง ๆ ของฟูราโนะกว่า 2,000 ชนิด ด้านในมีโซน การเกษตรและอาหารที่รวมของอร่อยจากฟูราโนะ อีกทั้งยังมีร้าน Take-out shop สุดพิเศษเฉพาะในฟูราโนะอีกด้วย



นำท่านสู่ **กระท่อมไม้หิ้งเกิลเทอร์ส (Ningle Terrace)** คือหมู่บ้านงานฝีมือ โดยตัวบ้านจะเป็นกระท่อมเล็ก ๆ มากมายตั้งอยู่ใจกลางป่า และอยู่ภายในบริเวณโรงแรม New Furano Prince ซึ่งเป็นหนึ่งในสกีรีสอร์ทชื่อดังของเมืองฟูราโนะ (Furano) แห่งฮอกไกโด (Hokkaido) นักท่องเที่ยวนิยมมาเยือนหมู่บ้านแห่งนี้เพราะมีบรรยากาศที่ทำให้เหมือนได้หลุดเข้าไปอยู่ในโลกแห่งเทพนิยาย ซึ่งหมู่บ้านแห่งนี้เต็มไปด้วยกระท่อมไม้แสนน่ารักเรียงรายไปตามทางเดิน โดยกระท่อมแต่ละหลังก็คือร้านขายของของแต่ละร้านที่เหล่าผู้สร้างสรรคงานศิลปะเป็นคนขายสินค้าเอง สร้างมูลค่าทางจิตใจขึ้นไปอีกชั้น โดยสินค้าที่ขายจะเป็นงานฝีมือ งานไม้ งานเซรามิค งานแกะสลัก กิจกรรมที่หลากหลายได้ในหมู่บ้านแห่งนี้ เช่น ทำเทียนด้วยตัวเองที่ร้านขายเทียน (Rousoku Ya) ทำงานฝีมือจากกระดาษ (Kamigami No Mori) และการสร้างกล้องสลับลายด้วยตัวเอง (Kaleidoscope house)



ได้เวลาสมควรนำท่านเช็คอินโรงแรม New Furano Prince Hotel 4* หรือเทียบเท่า

อาหารเย็น (5)

รับประทานอาหารท้องถิ่น ในโรงแรมที่พัก

หลังจากรับประทานอาหาร ท่านสามารถแช่ออนเซน เพื่อบรรเทาความเหนื่อยล้าจากการเดินทาง

วันที่สี่ เล่นกิจกรรมหิมะฤดูหนาว - เดินทางสู่ซัปโปโร – ช้อปปิ้งที่มิตซูเอ้าท์เลทซัปโปโรคิตะฮิโรชิม่า

เช้า รับประทานอาหารเช้า ณ ห้องอาหารโรงแรม (6) พร้อมอาหารเช้าที่พัก

นำท่านสู่ **ลานหิมะ New Furano Prince** **ยังไม่รวมค่ากิจกรรมหิมะ** โดยลานหิมะนี้จะมีกิจกรรม เช่น Snowmobile (มอเตอร์ไซค์หิมะ) Rafting (ล่องแก่งหิมะ) และ Banana Boat (บาบาน่าโบ้ทหิมะ) เมื่อมองจากลานที่เขาทำกิจกรรมนี้เราก็จะได้เห็นวิวสวยๆ ของเมืองฟูราโนะอีกด้วย ดูแล้วก็แสนจะประทับใจ สำหรับคนที่เล่นสกีก็คงชอบวิวสวยๆ แบบนี้ไม่น้อย *ช่วงต้น-กลางเดือนธันวาคม หากไม่สามารถเล่นกิจกรรมหิมะได้ จะเปลี่ยนไปทำกิจกรรมทำไอศกรีมที่โรงงานชีสฟูราโนะ (Furano Cheese Factory) แทน *ไม่มีค่าใช้จ่ายเพิ่มเติม



อาหารกลางวัน (7)

สุดฟินกับเมนูอาหารญี่ปุ่น ในร้านอาหารญี่ปุ่นชั้นชื้อ

จากนั้นนำท่านเดินทางสู่ **ซัปโปโร**

นำท่าน**ช้อปปิ้งที่ Mitsui Outlet Park Sapporo Kitahiroshima** บอกเลยว่าที่นี่ครบครันจริง ๆ เพราะมีของครบจบในที่เดียว ถือเป็นเอาท์เล็ตขนาดใหญ่ของซัปโปโร มีทั้งหมด 2 ชั้น รวมร้านค้ากว่า 180 ร้าน ทั้งแบรนด์ญี่ปุ่น และแบรนด์ระดับโลก ที่สำคัญยังเป็นเอาท์เล็ตในร่ม ดังนั้นไม่ว่าจะหิมะ หรือฝนตก ก็ยังสนุกกับการช้อปปิ้งได้ ที่นี้ยังมีร้านอาหารมากมายไว้บริการอีกด้วย



อิสระอาหารเย็น เพื่อไม่รบกวนเวลาเที่ยวชม และช้อปปิ้ง

ได้เวลาสมควรนำท่านเช็คอินโรงแรม **Keio Plaza Hotel Sapporo 4*** หรือเทียบเท่า

วันที่ห้า **เดินทางสู่โอตารุ - คลองโอตารุ - ถนนซาไกมาชิ - นาฬิกาไอน้ำโบราณ - พิพิธภัณฑ**
กล่องดนตรีโอตารุ - เดินทางสู่ซัปโปโร - โรงงานช็อกโกแลตชิโรอิโคอิบิตะ - ถนน
สายซ้อปป์ทานุกิโคจิ

เช้า รับประทานอาหารเช้า ณ ห้องอาหารโรงแรม (8)

นำท่านเดินทางสู่ **โอตารุ**

นำท่านชม **คลองโอตารุ (Otaru Canal)** เป็นสถานที่ท่องเที่ยวในเมืองโอตารุ เมืองยอดนิยมที่มีจำนวนนักท่องเที่ยวมากกว่า 7 ล้านคน ต่อปี คลองโอตารุ ถูกสร้างขึ้นเมื่อปี ค.ศ. 1923 โดยที่แห่งนี้ นับเป็นจุดศูนย์กลางของท่าเรือเมืองโอตารุ ซึ่งจะมีการขนถ่ายสินค้าจากเรือลำใหญ่ ไปลงเรือลำเล็ก แล้วลำเลียงไปสู่คลังสินค้าตามแนวคลองโอตารุ ต่อมาท่าเรือได้พัฒนามากยิ่งขึ้น ทำให้ไม่จำเป็นต้องขนส่งสินค้าผ่านทางคลองโอตารุอีกต่อไป คลองแห่งนี้จึงถูกทิ้งร้างไว้จนกระทั่งได้รับการบูรณะในช่วงปี ค.ศ. 1980 ให้มีความสวยงาม กลับมาใช้งานได้อีกครั้ง



ถนนซาไกมาชิ (Sakaimachi-dori) เป็นถนนการค้าที่สวยงามและได้รับการอนุรักษ์ให้คงอยู่ใจกลางโอตารุ ซึ่งอยู่ไม่ไกลจากบริเวณคลองของเมือง ในระหว่างการพัฒนาของเมืองฮอกไกโดในช่วงปลายทศวรรษที่ 1800 และต้นทศวรรษที่ 1900 เมืองโอตารุเจริญรุ่งเรืองในฐานะเมืองท่า และบริษัทการค้าหลายแห่งได้สร้างอาคารสไตล์ตะวันตกที่น่าประทับใจในเมืองนี้เพื่อใช้เป็นที่ทำการและร้านค้าของตน อาคารหลายแห่งบนถนนซาไกมาชิได้ถูกดัดแปลงเป็นร้านอาหาร ร้านกาแฟ ร้านขายของที่ระลึก ร้านบุติก และพิพิธภัณฑ นอกจากนี้ยังมีเวิร์กช็อปเครื่องแก้วให้ได้สัมผัสประสบการณ์จริงในการสร้างสรรค์เครื่องแก้วโอตารุในท้องถิ่นอีกด้วย



นาฬิกาไอน้ำโบราณ (Stream Clock) ถูกสร้างเมื่อ 25 มิถุนายน 1994 โดยเป็นนาฬิกาไอน้ำที่ตั้งอยู่หน้าพิพิธภัณฑกล่องดนตรี และเป็นนาฬิกาไอน้ำที่ยังใช้ได้ดีซึ่งเหลือเพียง 2 เรือนบนโลกเท่านั้น โดยที่นาฬิกาเรือนนี้สร้างด้วยทอง



สำริดสตีลอังกฤษสูง 5.5 เมตรและหนัก 1.5 ตัน มันถูกประกอบโดย Mr. Raymond Sanders ผู้ผลิตนาฬิกาไอน้ำเครื่องแรกที่ตั้งอยู่ใน Gastown, Vancouver, Canada โดยทาง Vancouver ได้มอบเป็นที่ระลึกให้แก่เมืองโอตารุ นาฬิกาไอน้ำคือนาฬิกาที่ขับเคลื่อนด้วยไอน้ำ ออกแบบและสร้างโดยชาวแคนาดา จุดประสงค์คือเพื่อนำไปแสดงในพื้นที่สาธารณะในเมือง นาฬิกานี้จะพ่นไอน้ำประกอบกับมีเสียงดนตรีดังขึ้นทุกๆ 15 นาที แถมที่นี้ก็ยังเคยเป็นหนึ่งในสถานที่ที่อยู่ในภาพยนตร์เรื่อง 'แฟนเดย์' อีกด้วย

พิพิธภัณฑ์กล่องดนตรีโอตารุ (Otaru Music Box Museum) ตั้งอยู่ภายในอาคารโบราณของเมืองโอตารุซึ่งสร้างขึ้นในปี ค.ศ.1912 ด้านหน้าอาคารจะมีนาฬิกาขนาดใหญ่ ที่รัฐบาลแคนาดามอบให้เป็นของขวัญแก่ประเทศญี่ปุ่นตั้งตระหง่านอยู่ ส่วนภายในอาคารนั้นเป็นห้องโถงใหญ่ที่มีความสูงถึง 9 เมตร ด้านในอาคารพิพิธภัณฑ์มีทั้งหมด 3 ชั้น มีทั้งโซนจำหน่ายกล่องดนตรีและของที่ระลึก แต่ละชั้นจะมีสินค้าแตกต่างกันออกไป มีกล่องดนตรีหลากหลายรูปแบบให้เลือกซื้อ มีตั้งแต่ขนาดเล็กไปจนถึงขนาดใหญ่ กล่องดนตรีลายการ์ตูนน่ารักๆ ไม่ว่าจะเป็น กล่องดนตรีรูปแมว คิตตี้ มิกกี้เมาส์ สินค้าตุ๊กตา ของเล่น สินค้าเบ็ดเตล็ดและสินค้าตัวละครยอดนิยมจากสตูดิโอจิบลิและผลงานของดิสนีย์ เป็นต้น ให้ท่านได้เลือกซื้อกลับไปเป็นของที่ระลึก หรือเป็นของฝากให้กับคนพิเศษได้ด้วย

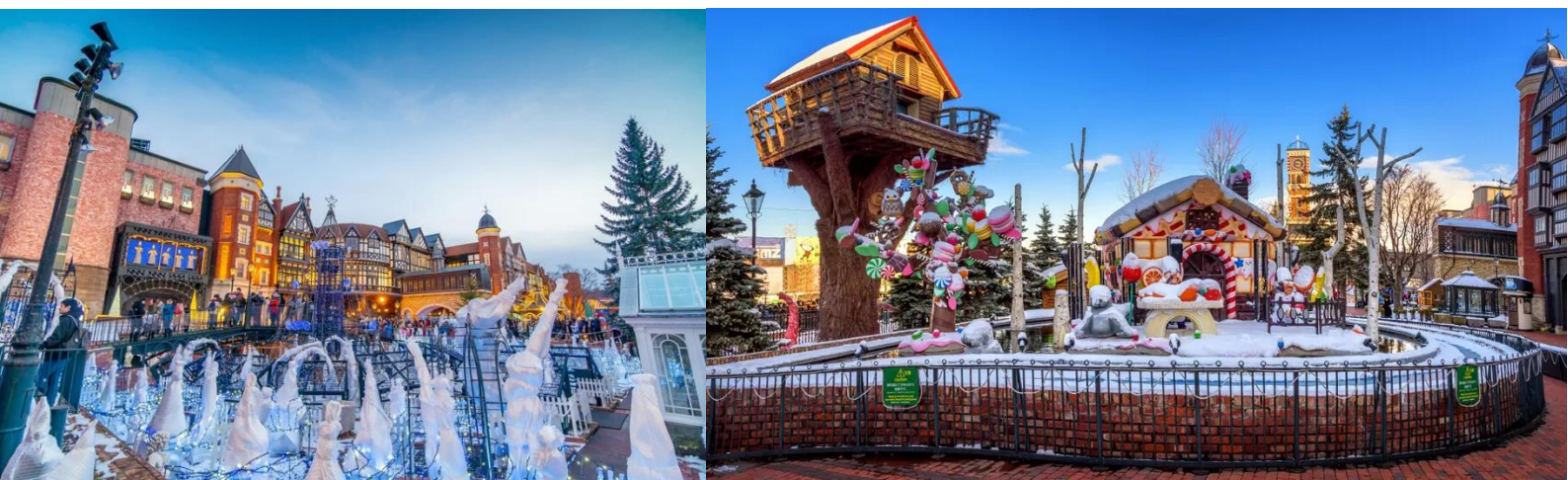


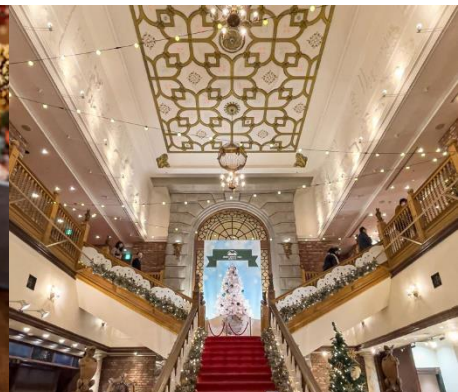
อาหารกลางวัน (9)

สุดฟินกับเมนูอาหารญี่ปุ่น ในร้านอาหารญี่ปุ่นชั้นชื้อ

หลังจากนั้นนำท่านเดินทางสู่ **ซัปโปโร**

นำท่านสู่ **โรงงานช็อคโกแลตชิโรอิโคอิบิโตะ** โรงงานผลิตขนมหวานสารพัดรูปแบบ ที่ขึ้นชื่อคือช็อคโกแลตในห่อและกล่องสีสวยเย้ายวนใจ บริษัทชื่อ อิชิยะ (Ishiya) ได้ทำช็อคโกแลตยี่ห้อ “ชิโรย โคอิบิโตะ” (Shiroy Koibito) ออกสู่ตลาดมาตั้งแต่ปี ค.ศ.1980 มีการจัดสร้างสวนสำหรับพักผ่อน หย่อนใจ มีมุมสวยๆ ให้ถ่ายรูปมากมาย ทั้งหอนาฬิกา หอคอยบ้านรังนกรถไฟเล็ก ฯลฯ ผู้เยี่ยมชมสามารถซื้อขนมและเครื่องดื่มมานั่งทานในสวนได้หรือจะซื้อเป็นของฝากก็มีให้เลือกอีกหลากหลายสำหรับผู้ที่ยากเข้าชมภายในโรงงานก็มีบริการทัวร์ให้เป็นรอบๆ ซึ่งจะได้เห็นกระบวนการผลิตช็อคโกแลตตั้งแต่ต้นจนบรรจุห่อออกมาเป็นสินค้าขายได้ ส่วนชั้นที่ 2 จะเป็นพิพิธภัณฑ์ของเล่นของสะสม หุ่นจำลองจากภาพยนตร์ และการ์ตูนต่างๆ มากมายชนิดที่ดูกันเพลินได้เป็นชั่วโมงทีเดียว





นำท่านสู่ **ถนนสายช้อปปิ้งทานุกิโคจิ (Tanukikoji)** เป็นหนึ่งในถนนคนเดินที่เก่าแก่ที่สุดในฮอกไกโด ถูกสร้างในปี ค.ศ.1873 และมีประวัติศาสตร์กว่า 150 ปี เป็นถนนคนเดินที่ใหญ่ที่สุดสายหนึ่งที่มีหลังคาคลุม 7 บล็อก และมีร้านค้ากว่า 200 ร้านเรียงรายอยู่บนทางเดินยาวกว่า 900 เมตร มีทั้งร้านมิโซะราเม็งซัปโปโร ซุปแกงกะหรี่ และซิเมะพาร์เฟต์ รวมถึงร้านขายของที่ระลึกต่าง ๆ ทำให้ถึงแม้จะเป็นย่านที่เต็มไปด้วยผู้คนจำนวนมากที่เดินทางมาเพื่อท่องเที่ยวก็ตาม แต่อีกลักษณะเด่นของที่นี่ คือการที่ยังเป็นสถานที่ที่คนในท้องถิ่นทุกเพศทุกวัยมาเยี่ยมเยียนทุกวันอีกด้วย บริเวณใกล้ๆ อิจโจเมะนั้นมีร้านขนาดเสื้อผ้ามือสองและสินค้าแฟชั่นอื่นๆ ที่ไม่เหมือนใครมากมาย และบริเวณใกล้ๆ นานะโจเมะนั้นเรียงรายไปด้วยร้านชาญี่ปุ่นเก่าแก่ ร้านอาหารมังสวิรัต และร้านตี๋เล็กๆ ที่สามารถลิ้มรสเมนูเด็ดได้ อย่างเช่นบาร์หรืออิชะกะยะที่ไม่เหมือนใคร



อาหารกลางวัน (10)

ร้านอาหาร *มือพิเศษ บุปเฟ่ต์ปิ้งย่าง ชาบูแบบจัดเต็ม

ได้เวลาสมควรนำท่านกลับโรงแรม Keio Plaza Hotel Sapporo 4* หรือเทียบเท่า

วันที่หก

เดินทางสู่สนามบินนินิวซีโตเซ- สนามบินสุวรรณภูมิ กรุงเทพฯ

เช้า รับประทานอาหารเช้า ณ ห้องอาหารโรงแรม (11) พร้อมอู่เวลาที่พัก

ได้เวลาอันสมควร นำท่านเดินทางสู่ สนามบินนินิวซีโตเซ

สายการบิน	CTS-BKK	เวลาออก	เวลาถึง
Thai Airways	TG671	10:00 am	15:50 pm

น้ำหนักกระเป๋าใต้ท้องเครื่อง 25 กิโลกรัม ถึงขึ้นเครื่อง 7 กิโลกรัม

15.50 น. เดินทางถึงสนามบินสุวรรณภูมิโดยสวัสดิภาพ พร้อมความประทับใจ

รายการเดินทางครั้งนี้ขอเปลี่ยนแปลงตามความเหมาะสม เนื่องจากสภาวะอากาศ การเมือง สายการบิน การจราจร ช่วงฤดูกาล ช่วงเทศกาลของเมืองต่าง ๆ หรือเหตุการณ์ที่อยู่เหนือการควบคุมเป็นต้น บริษัทฯ จะปรับเปลี่ยนโดยคำนึงถึงผลประโยชน์ของลูกค้าเป็นสำคัญ บริษัทฯ จะไม่รับผิดชอบและไม่สามารถคืนค่าใช้จ่ายต่าง ๆ ได้ ในทุกกรณี เพื่อไม่ขัดต่อกฎหมายแรงงาน เรื่องจำนวนชั่วโมงเวลาการขับรถ ไม่เกิน 6-12 ชั่วโมงต่อวัน

อัตราค่าบริการ และเงื่อนไขรายการท่องเที่ยว

วันเดินทาง 6 วัน 4 คืน	จำนวนคน/กรุ๊ป	ราคาผู้ใหญ่ ไม่มีราคาเด็ก	พักเดี่ยว
9-14 ม.ค. 68	20+1	77,898.-	12,900.-
10-15 ม.ค. 68	20+1	77,898.-	12,900.-
20-25 ก.พ. 68	20+1	77,898.-	12,900.-
28 ก.พ. - 5 มี.ค. 68	20+1	71,898.-	12,900.-
6-11 มี.ค. 68	20+1	76,898.-	12,900.-
7-12 มี.ค. 68	20+1	73,898.-	12,900.-
14-19 มี.ค. 68	20+1	77,898.-	12,900.-
20-25 มี.ค. 68	20+1	68,898.-	12,900.-

ทางบริษัทขออนุญาตเก็บทิปที่สนามบินสุวรรณภูมิ ท่านละ 2,000 บาท

***เด็กอายุ 2 ขวบ – 12 ปี หากต้องการพักห้องเดียวกับผู้ใหญ่ 2 ท่าน จะไม่มีบริการเตียงเสริม

ราคาเด็กทารก (อายุต่ำกว่า 24 เดือน ณ วันที่เดินทางไปและวันเดินทางกลับ) ราคาพิเศษ 10,000 บาท*

*เด็กทารกสามารถเดินทางโดยนั่งบนหน้าตักของผู้ใหญ่ (คุณพ่อหรือคุณแม่) โดยอนุญาตให้เด็กทารกหนึ่งคนต่อผู้ใหญ่สองคนเท่านั้น และห้ามมิให้นำรถเข็นเด็ก หรือที่นั่งสำหรับเด็กขึ้นบนเครื่องบิน จำนวนเด็กทารกต่อเที่ยวบินถูกจำกัดไว้เพื่อความปลอดภัย และสายการบินสามารถปฏิเสธการนำเด็กทารกเดินทางไปกับท่าน ส่วนผู้จัด เราคำนึงถึงความปลอดภัยและเพื่อสร้างความสุขแก่คณะผู้เดินทาง จัดห้องพัก ผู้ใหญ่ 2 ท่าน+1เด็กทารก ทางทัวร์ไม่มีบริการอาหารเด็กทารก



อัตราค่าบริการนี้รวม

1. ค่าตั๋วโดยสารเครื่องบินไป-กลับ ชั้นประหยัดพร้อมค่าภาษีสนามบินทุกแห่งตามรายการทัวร์ข้างต้น
2. ค่าที่พักห้องละ 2-3 ท่าน ตามโรงแรมที่ระบุไว้ในรายการหรือ ระดับใกล้เคียงกัน
3. ค่าอาหาร ค่าเข้าชม และ ค่ายานพาหนะทุกชนิด ตามที่ระบุไว้ในรายการทัวร์ข้างต้น
4. การบริการของมัคคุเทศก์จากเมืองไทยตลอดการเดินทาง 1 ท่าน
5. ค่าภาษีสนามบิน และค่าภาษีน้ำมันตามรายการทัวร์
6. ค่ารถปรับอากาศนำเที่ยว พร้อมคนขับรถ (กฎหมายไม่อนุญาตให้คนขับรถเกิน 12 ชม./วัน)
7. น้ำดื่มที่ญี่ปุ่นท่านละ 1 ขวด / วัน (สำหรับวันที่มีการจัดนำเที่ยว)
8. การประกันการเดินทาง บริษัทฯได้จัดทำแผนประกันภัยการเดินทางสำหรับผู้เดินทางไปต่างประเทศ กับ Allianz Travel แบบแผนประกันภัย Group tour โดยแผนประกันจะครอบคลุมการรักษากรณีลูกค้าติดเชื้อโควิด-19 หรืออุบัติเหตุต่างๆ ซึ่งเกิดขึ้นภายในวันเดินทาง และลูกค้าต้องทำการรักษาในโรงพยาบาลที่ประกันครอบคลุมการรักษาเท่านั้น (เข้ารับรักษาในรูปแบบอื่นๆประกันจะไม่ครอบคลุม) ตามเงื่อนไขของกรมธรรม์



อัตราค่าบริการนี้ไม่รวม

1. ค่า Vat 7% และ ค่าภาษีหัก ณ ที่จ่าย 3%(กรณีออกไปเสร็จเต็มรูปแบบ)
2. กรณีสัมภาระเกินท่านต้องเสียค่าปรับตามที่สายการบินเรียกเก็บเพิ่ม
3. ค่าทำหนังสือเดินทางไทย และเอกสารต่างตัวต่างๆ
4. ค่าใช้จ่ายอื่นๆ ที่นอกเหนือจากรายการระบุ อาทิเช่น ค่ากิจกรรมหิมะ ค่าอาหาร เครื่องดื่ม ค่าซักรีด ค่าโทรศัพท์
5. ค่าภาษีทุกรายการคิดจากยอดบริการ, ค่าภาษีเดินทาง (ถ้ามีการเรียกเก็บ)
6. ค่าพาสปอร์ตต่างชาติ 4,000 บาท/ท่าน
7. ค่าภาษีน้ำมันที่สายการบินเรียกเก็บเพิ่มหลังจากทางบริษัทฯได้ออกตั๋วเครื่องบินไปแล้ว
8. ค่าเปลี่ยนแปลงตัวต่างๆ อาทิเช่น แก้ไขชื่อผู้เดินทาง, เปลี่ยนคนเดินทาง, เปลี่ยนเที่ยวบินกลับ (กรุณาสอบถามเจ้าหน้าที่)
9. ค่าพนักงานยกกระเป๋าที่โรงแรม
10. ค่าธรรมเนียมวีซ่าเข้าประเทศญี่ปุ่นของคนต่างชาติ (สำหรับคนไทยยกเว้นวีซ่าเข้าญี่ปุ่นผ่านกระยะสั้นไม่เกิน 15วัน)

11. ค่าธรรมเนียม ทิปมัคคุเทศก์นำเที่ยว และพนักงานคนขับรถ ท่านละ 2,000 บาท/ท่าน ต่อทริปต่อผู้เดินทาง
ขออนุญาตเก็บที่สนามบิน) สำหรับทริปส่วนตัว แล้วแต่ความพึงพอใจของลูกค้า



ทางบริษัทขอสงวนสิทธิ์ในการถือว่า ท่านยอมรับเงื่อนไขดังกล่าวแล้ว ทางบริษัทถือว่าจะไม่มีการฟ้องร้องใดๆ เนื่องจากท่านได้ยอมรับเงื่อนไขในการให้บริการแล้ว

- ✓ ค่าทัวร์ส่วนที่เหลือชำระ 30 วันก่อนออกเดินทาง
*กรณีบริษัทฯ จำเป็นต้องออกตัวก่อนท่านจำเป็นต้องชำระค่าทัวร์ส่วนที่เหลือตามที่บริษัทกำหนดแจ้งเท่านั้น
- **จองทัวร์ น้อยกว่าวันเดินทาง 30 วัน**
ทางบริษัทฯ ขอสงวนสิทธิ์ในการเก็บค่าทัวร์เต็มจำนวนทันทีในวันที่จองเท่านั้น
เมื่อเจ้าหน้าที่ได้รับข้อมูลพร้อมเงินชำระแล้ว ทางเจ้าหน้าที่จะจัดการนำรายชื่อพร้อมข้อมูลทั้งหมดไปทำการจองส่วน
เกี่ยวข้องต่างๆ (ไม่สามารถปรับเปลี่ยนชื่อนามสกุลและผู้เดินทางได้)

ข้อควรทราบ

ทัวร์นี้จัดให้เฉพาะลูกค้าที่ประสงค์จะไปท่องเที่ยวตามรายการของทัวร์ทุกวันเท่านั้น หากท่านไม่สามารถร่วมทัวร์ทุกวัน
แต่สมัครมาร่วมทัวร์เพียงเพื่อการใช้ตัวเครื่องบินและที่พักในราคาพิเศษ หากท่านไม่แจ้ง และปรากฏว่าท่านไม่ร่วมทัวร์
ในบางวัน **ทางบริษัทจะคิดค่าดำเนินการในการแยกท่องเที่ยวเอง 250 USD** (ก่อนซื้อทัวร์ จะต้องแจ้งความประสงค์
ที่เป็นจริง เพื่อทางผู้จัดจะได้คิดค่าบริการที่เหมาะสม) **หมายเหตุ** หากการไปพบเพื่อนหรือญาติหรือไปติดต่อธุรกิจหรือ
ท่องเที่ยวอิสระ ทำหลังจากที่รายการเสร็จสิ้นในแต่ละวันแล้ว ไม่เป็นเหตุที่ทางผู้จัด จะตัดการให้บริการท่านแต่อย่างใด*

****สำคัญ**** สำเนาหน้าพาสปอร์ตผู้เดินทาง (จะต้องมีอายุเหลือมากกว่า 6 เดือนก่อนหมดอายุนับจากวันเดินทางไป-กลับ
และจำนวนหน้าหนังสือเดินทางต้องเหลือว่างสำหรับติดวีซ่าไม่ต่ำกว่า 3 หน้า) ****กรุณาตรวจสอบก่อนส่งให้บริษัทมีฉะนั้น
ทางบริษัทจะไม่รับผิดชอบกรณีพาสปอร์ตหมดอายุ ** กรุณาส่งพร้อมพร้อมหลักฐานการโอนเงินมัดจำ**

เงื่อนไขและข้อกำหนดอื่น ๆ

- ราคาสำหรับ 15 ท่านขึ้นไป การันตีออกเดินทางพร้อมหัวหน้าทัวร์
- หากต่ำกว่ากำหนด ต้องมีการเปลี่ยนแปลงราคา หากผู้เดินทางทุกท่านยินดีที่จะชำระค่าบริการเพิ่มเพื่อให้คณะ
เดินทางได้ ทางเรายินดีที่จะประสานงานในการเดินทางตามความประสงค์

- สงวนสิทธิในการปรับเปลี่ยนราคาเพิ่ม หากมีการปรับขึ้นของภาชนะน้ำมันหรือภาชนะใดๆ จากสายการบิน
- *สงวนสิทธิในเรื่องเที่ยวบินและตารางบิน ราคา และ รายการ เปลี่ยนแปลงหรือสับเปลี่ยนได้ โดยไม่ต้องแจ้งให้ทราบล่วงหน้า
 - กรณีท่านมีการเดินทางด้วยตัวเครื่องบินภายในประเทศหรือออกตัวโดยสารระหว่างประเทศเอง ต้องรบกวนแจ้งให้เราทราบ ณ วันที่สำรองที่นั่ง หากไม่มีการแจ้งเรื่องไว้ จะไม่สามารถเรียกร้องค่าเสียหายที่เกิดขึ้นจากตัวเครื่องบินดังกล่าวได้
 - กรุณา อย่าขีดเขียน ฉีก หรือประทับตราใดๆ ที่ไม่เกี่ยวข้อง ลงในหนังสือเดินทาง หากทางสายการบินไม่อนุญาตให้ เช็คอิน หรือตำรวจตรวจคนเข้าเมืองประเทศนั้นๆ ปฏิเสธการเข้า-ออกประเทศ ทางบริษัทไม่รับผิดชอบทุกกรณี
 - การให้บริการของรถนำเที่ยวในประเทศญี่ปุ่นมีข้อกำหนดตามกฎหมายช่วงเวลา 08:00น.-20:00น. ขอสงวนสิทธิในการปรับเปลี่ยนการเดินทางตามสถานการณ์อย่างเหมาะสม
 - การให้บริการของรถนำเที่ยว มีข้อกำหนดตามกฎหมายช่วงเวลาประมาณ 09.00- 20.00 น. ขอสงวนสิทธิในการปรับเปลี่ยนการเดินทางตามสถานการณ์อย่างเหมาะสม
 - ที่นั่งบนเครื่องบินของกรุ๊ปทัวร์เป็นไปโดยสายการบินเป็นผู้กำหนด ซึ่งทางบริษัทฯ แจ้งค่าขอได้ตามขั้นตอน แต่ไม่สามารถเข้าไปแทรกแซงจัดการแทนได้
 - มาตรฐานของโรงแรมในประเทศญี่ปุ่นนั้น จะมีความแตกต่างกันกับมาตรฐานระดับสากล
 - ❖ **1. ห้อง TRIPLE (ห้องสามเตียง)** ***บางโรงแรมจะมีห้องพักประเภทสามเตียงไม่เพียงพอ รวมถึงบางโรงแรมอาจไม่มีบริการห้องประเภทนี้ ท่านจะได้พักเป็น ห้อง TWN (หรือ DBL) + เสริมเตียงหรือฟูกเสริม สำหรับ 1 ท่าน
**หากลูกค้าไม่สะดวกพักเป็นเตียงเสริมหรือฟูกเสริม ท่านสามารถติดต่อแจ้งเปลี่ยนเป็นพักเดี่ยวได้ (โดยมีค่าใช้จ่ายพักเดี่ยวเพิ่มเติม)
 - ❖ **2. ห้อง DOUBLE (ห้องนอนคู่)** **บางโรงแรมมีขนาดเตียงเล็กเท่าห้อง SINGLE ขนาดเตียงประมาณ 130-140 ซม.ม. และบางโรงแรมจะมีห้องประเภทนี้ไม่เพียงพอ ทางบริษัทจะจัดเป็นห้อง (TWIN) ให้ลูกค้าโดยอัตโนมัติ
 - บริษัทฯ ขอสงวนสิทธิเก็บค่าภาษีสนามบินทุกแห่งและภาษีตัวทุกชนิดเพิ่ม หากสายการบินปรับขึ้นก่อนวันเดินทาง
 - หากท่านไม่เดินทางกลับพร้อมคณะทัวร์ ตัวเครื่องบินขากลับซึ่งยังไม่ได้ใช้ ไม่สามารถนำมาขอคืนเงินได้
 - ในระหว่างการท่องเที่ยวนี้ หากท่านไม่ใช้บริการใดๆ ไม่ว่าทั้งหมดหรือบางส่วน ถือว่าท่านสละสิทธิ์ไม่สามารถเรียกร้องขอคืนค่าบริการได้
 - ค่าบริการที่ท่านชำระกับทางบริษัทฯ เป็นการชำระแบบเหมาขาด และทางบริษัทฯ ได้ชำระให้กับบริษัทฯ ตัวแทนแต่ละแห่งแบบเหมาขาดเช่นกัน ดังนั้นหากท่านมีเหตุอันใดที่ทำให้ท่านไม่ได้ท่องเที่ยวพร้อมคณะตามรายการที่ระบุไว้ ท่านจะขอคืนค่าบริการไม่ได้
 - หากท่านถูกเจ้าหน้าที่ตรวจคนเข้าเมืองของประเทศนั้นๆ ปฏิเสธการเข้า-ออกเมือง ด้วยเหตุผลใดๆ ก็ตาม ถือเป็นเหตุผลซึ่งอยู่นอกเหนืออำนาจและความรับผิดชอบของบริษัทฯ ทางบริษัทฯ ขอสงวนสิทธิ์ที่จะไม่คืนเงินบางส่วนหรือทั้งหมด
 - หากท่านถูกปฏิเสธการเข้า-ออกเมือง ไม่ว่าประเทศใดจนทำให้ท่านไม่สามารถเดินทางต่อไปได้ คณะทัวร์ท่านอื่นๆ รวมถึงไกด์จะไม่สามารถรอท่าน ณ สนามบินได้ จำเป็นต้องออกเดินทางตามโปรแกรมที่วางไว้ แต่ทางตัวแทนบริษัทฯ จะทำหน้าที่ประสานงานและเจ้าหน้าที่จะทำการติดต่อช่วยเหลือท่านเป็นระยะ
 - บริษัทฯ จะไม่รับผิดชอบต่อกรณีที่กองตรวจคนเข้าเมืองของประเทศไทยงดออกเอกสารเข้าเมืองให้กับชาวต่างชาติ หรือ คนต่างด้าวที่พำนักอยู่ในประเทศไทย แต่จะทำหน้าที่ช่วยเหลือเจรจา แต่อำนาจสิทธิ์ขาดเป็นของทางกองตรวจคนเข้าเมือง

- บริษัท ขอสงวนสิทธิ์ที่จะไม่รับผิดชอบต่อค่าใช้จ่ายใดๆ ในกรณีที่เกิดเหตุสุดวิสัย เช่น การยกเลิกหรือล่าช้าของสายการบิน, อุบัติเหตุ, ภัยธรรมชาติ, การนัดหยุดงาน, การจลาจล หรือสิ่งของสูญหายตามสถานที่ต่าง ๆ ที่เกิดเหนืออำนาจควบคุมของบริษัท
- บริษัท จะทำหน้าที่เป็นตัวแทนในการเรียกร้องค่าชดเชยจากสายการบิน, โรงแรมหรือบริษัทขนส่งเมื่อเกิดการสูญหายของสัมภาระระหว่างการเดินทาง แต่จะไม่รับผิดชอบต่อการสูญหายดังกล่าว
- บริษัท ขอสงวนสิทธิ์ที่จะเปลี่ยนแปลงรายการทัวร์ตามความเหมาะสม และสถานการณ์ต่างๆ ทั้งนี้ทางบริษัทจะยึดถือและคำนึงถึงความปลอดภัย รวมถึงประโยชน์สูงสุดของลูกค้าส่วนมากเป็นสำคัญ
- เมื่อท่านตกลงชำระเงินไม่ว่าทั้งหมดหรือบางส่วนกับทางบริษัท จะถือว่าท่านได้ยอมรับในเงื่อนไขข้อตกลงต่างๆ แล้ว *กรุณาอ่านโปรแกรมก่อนการจองทัวร์*

***กรณีเกิดความผิดพลาดจากบริการจากสายการบิน** (ความล่าช้าของเที่ยวบิน การยกเลิกเที่ยวบิน มีการยุบเที่ยวบินรวมกัน ตารางการเดินทางมีการเปลี่ยนแปลง เนื่องจากสายการบินพิจารณาสถานการณ์แล้วว่า อยู่นอกเหนือความควบคุม หรือเหตุผลเชิงพาณิชย์ หรือเหตุผลทางด้านความปลอดภัย เป็นต้น) โปรดเข้าใจและรับทราบ ว่า ผู้จัดจะไม่รับผิดชอบและไม่สามารถคืนค่าใช้จ่ายต่างๆ ได้ ในทุกกรณี

ในกรณีที่เกิดเหตุใดๆ จนทำให้คณะทัวร์ไม่สามารถออกเดินทางได้ เช่น ลูกค้ำกลุ่มใหญ่ยกเลิกการเดินทางกะทันหัน ทางสายการบินเรียกที่นั่งคืนด้วยเหตุผลของสายการบิน ฯลฯ ทางผู้จัดจะพยายามหาโปรแกรมอื่นในราคาและช่วงเวลาใกล้เคียงกันทดแทน ขอให้ลูกค้าตระหนักดีว่าเหตุการณ์ดังกล่าวถือเป็นเหตุสุดวิสัยและเชื่อมั่นว่าผู้จัดได้พยายามอย่างสุดความสามารถ โดยลูกค้าจะไม่ยกเหตุข้อนี้มาเป็นข้อเรียกร้องใดๆ กับบริษัท หากลูกค้าประสงค์รับเงินคืน ทางบริษัท ยินดีคืนเงิน

เครื่องบินหมู่คณะ ไม่สามารถลือที่หนึ่งได้ ที่หนึ่งที่ได้อาจจะไม่ได้นั่งติดกัน และไม่สามารถเลือกแถวที่หนึ่งบนเครื่องบินได้ ซึ่งเป็นไปตามระบบสุ่มภายในเงื่อนไขของสายการบินดังกล่าว

เงื่อนไขการยกเลิก

1. เนื่องจากเป็นราคาโปรโมชั่น และ ซื้อขาดแบบมีเงื่อนไขกับทางสายการบินและทางผู้จัดปลายทาง จึงไม่มีการคืนเงินมัดจำ หรือค่าบริการทั้งหมดไม่ว่ากรณีใดๆทั้งสิ้น
2. ยกเลิกการเดินทางในวันเดินทาง ถูกปฏิเสธการเข้า ออกเมืองทั้งจากประเทศไทย และประเทศปลายทาง ไม่มีการคืนเงินทั้งหมดไม่ว่ากรณีใดๆทั้งสิ้น
3. กรณีมีเหตุยกเลิกทัวร์ โดยไม่ใช่ความผิดของบริษัททัวร์ คืนเงินค่าทัวร์โดยหักค่าใช้จ่ายที่เกิดขึ้นจริง *ค่าใช้จ่ายที่เกิดขึ้นจริง เช่น ค่ามัดจำตัวเครื่องบิน โรงแรม ค่าวีซ่า และค่าใช้จ่ายจำเป็นอื่นๆ

- กรณีลูกค้าถูกกรมแรงงานไทยไม่อนุญาตให้เดินทางออกนอกประเทศไทย หรือ เจ้าหน้าที่ตรวจคนเข้าเมืองญี่ปุ่น

(ต.ม ญี่ปุ่น) ปฏิเสธการเดินทางเข้าประเทศญี่ปุ่น เนื่องด้วยดุลพินิจของเจ้าหน้าที่ ทางบริษัทฯ ไม่สามารถคืนค่าทัวร์ได้ เนื่องจากค่าใช้จ่ายต่างๆมีการจ่ายขาดไปหมดแล้ว

*ค่าใช้จ่ายที่เกิดขึ้นจริง เช่น ค่ามัดจำตัวเครื่องบิน โรงแรม ค่าวีซ่า และค่าใช้จ่ายจำเป็นอื่นๆ

**** ก่อนตัดสินใจจองทัวร์ควรอ่านเงื่อนไขการเดินทางและรายการทัวร์อย่างละเอียดทุกหน้าอย่างถี่ถ้วนแล้ว จึงมัดจำเพื่อประโยชน์ของตนเอง เมื่อท่านตกลงชำระเงินทั้งหมด หรือบางส่วนกับทางบริษัทฯ ทางบริษัทฯ จะถือว่าท่านรับทราบและยอมรับในเงื่อนไขต่าง ๆ ของบริษัทฯ ที่ได้ระบุในรายการทัวร์ทั้งหมด ไม่สามารถเรียกร้องสิทธิใดๆ ได้ ทั้งในส่วนของกรมการท่องเที่ยว และทั้งในส่วนของข้อกำหนดแพ่งและอาญา ****

Click เพื่อดูรายละเอียด

➤ คลิก เพื่อดูรายละเอียด Miracle Lounge-> <https://bit.ly/4ch0Xvk>



@Miracle Lounge
เลานจ์สนามบิน
กิน+ดื่ม อาหาร ไวน์ เบียร์ ไม่อัน 2 ชั่วโมง

คอนเมือง เริ่มต้น **690.-**
สุวรรณภูมิ เริ่มต้น **950.-**



Click หรือ Scan QR เพื่อดูรายละเอียด

- คลิกเพื่อดูรายละเอียด ประกันการเดินทาง -> <https://bit.ly/49WjoFV>
- คลิกเพื่อดูรายละเอียด Pocket Wi-Fi & Travel Sim -> <https://bit.ly/3x41LVW>
- คลิกเพื่อดูรายละเอียด Esim Travel -> <https://bit.ly/43gAhZm>

เตรียมพร้อม..ก่อนเดินทาง

จ่ายหลักร้อย..คุ้มครองหลักล้าน ทำ“ประกัน”การเดินทาง

- ✔ ทัวร์มีให้แต่...ประกันอุบัติเหตุ
- ✔ แต่ไม่มีประกันสุขภาพ
- ✔ ป่วยทีอาจเสียเงินเป็นล้าน



สามารถเข้ารับการรักษาทันที
มีไว้อุ่นใจ..ซื้อไว้ให้คนที่เรารัก

Pocket Wifi

- 1 เครื่อง แชนได้สูงสุด 5 ท่าน
- เล่นเน็ต Unlimited











Esim Travel

- ไม่ต้องเปลี่ยนซิมให้ยุ่งยาก
- Scan QR ใช้ได้ทันที

จองล่วงหน้ากับเรา..ถูกกว่าแน่นอน

หากสนใจจงกรุณาติดต่อ

- สอบถามผ่าน Line กด -> <https://lin.ee/5nDHU06>
- จงท้วงผ่าน FB inbox ก็ได้เช่นกัน -> <http://m.me/unithaitrip>
- หรือโทร 02-234-5936

 UNITHAI TRIP การบริการทั้งหมดของเรา	
 <p>Unithai-Care</p> <ul style="list-style-type: none"> • ร้องเรียนการให้บริการ • บริการไม่สุภาพ (ติ - ชม) 	<p>LINE @unithaicare</p> <p>☎ 02-234-5936 กด 7</p> <p>Scan Qr Add Line →</p> 
 <p>Unithai Big Group</p> <ul style="list-style-type: none"> • จัดกรุ๊ปเหมา Private Group • คู่งาน , สัมมนา , VIP Group 	<p>LINE @unithaibiggroup</p> <p>☎ 02-234-5936 กด 2</p> <p>☎ 091-154-9999 กด 2</p> <p>Scan Qr Add Line →</p> 
 <p>Unithai Promotion</p> <ul style="list-style-type: none"> • ส่งโปรไฟไหม้ประจำวัน • ลดหนัก , ราคาดีที่สุด 	<p>LINE @unithaipromotion</p> <p>☎ 02-234-5936 กด 1</p> <p>☎ 091-154-9999 กด 1</p> <p>Scan Qr Add Line →</p> 
 <p>UnithaiNorth</p> <ul style="list-style-type: none"> • รวมทิวทัศน์ตรงจากเชียงใหม่ • มีสาขาที่ “เชียงใหม่” 	<p>LINE @unithainorth</p> <p>☎ 088-055-5581</p> <p>☎ 088-055-5582</p> <p>Scan Qr Add Line →</p> 
 <p>Unithai Ticket</p> <ul style="list-style-type: none"> • ตัวเครื่องบินทุกประเทศทั่วโลก • ผ่อนได้ 3-10 เดือน 	<p>LINE @proticket</p> <p>☎ 02-234-5936 กด 3</p> <p>☎ 091-154-9999 กด 3</p> <p>Scan Qr Add Line →</p> 
 <p>Unithai Visa</p> <ul style="list-style-type: none"> • รับทำวีซ่าทั่วโลก • ไม่ซื้อทิวส์กับเราก็อำทำได้ 	<p>LINE @unithaivisa</p> <p>☎ 02-234-5936 กด 4</p> <p>☎ 091-154-9999 กด 4</p> <p>Scan Qr Add Line →</p> 