



UNITHAI TRIP CO.LTD
UNITHAI TRAVEL CO.LTD

33/47 Wall Street Tower 11 Floor,
Surawongse Road, Suriyawongse,
Bangrak, Bangkok 10500
ใบอนุญาตเลขที่ 11/02206



☎ 02-234-5936 | LINE ID: @unithaitrip (อย่าลืมเติม @ นะคะ) | 🌐 www.unithaitrip.com

รหัสโปรแกรม : 38082 (กรุณาแจ้งรหัสโปรแกรมทุกครั้งที่คุณถาม)



Hokkaido Super Snow



6 วัน 4 คืน

ราคาเริ่มต้น
64,500.-

วันที่เดินทาง 29 ม.ค.-3 ก.พ./5-10 มี.ค./12-17 มี.ค./19-24 มี.ค./26-31 มี.ค. 2568

- ✔ เทศกาลน้ำแข็งโซอุนเคียว
- ✔ สวนสัตว์อะซาฮิกาวา
- ✔ ลานสกี ชิชิโซโนะโอกะ
- ✔ เทศกาลฤดูหนาวอะซาฮิกาวา
- ✔ นิงเกิ้ลเทอเรส
- ✔ ซุปป์ย่างนทะเลนุกิโคจิ

🏨 4 Star | 🍴 10 Meal | ♨️ Onsen | 👤 20 px. | 🧳 25 kg.



Hokkaido Super Snow



วันที่	รายละเอียดการเดินทาง	มื้ออาหาร	โรงแรมที่พัก
วันที่ 1	สนามบิณสุวรรณภูมิ - สนามบิณชิโทเซ่	-	-
วันที่ 2	ชิโทเซ่ - หมู่บ้านราเมน - อะซาฮิกาวา - สวนสัตว์อะซาฮิกาวา - เทศกาลน้ำแข็งโซออนเคียว	- / กลางวัน / ค่ำ	SOUNKYO GRAND HOTEL ONSEN หรือเทียบเท่า
วันที่ 3	น้ำตกริวเวอิ กิงกะ - กระเช้าลอยฟ้าคุโรตะเคะ - อะซาฮิกาวา - เทศกาลฤดูหนาวอะซาฮิกาวา	เช้า / กลางวัน / ค่ำ	ART ASAHIKAWA หรือเทียบเท่า
วันที่ 4	บิเอะ - ลานสกี ซิกิไซโนะโอกะ - ฟุราโน่ - นิงเกิ้ลเทอร์เรส - ซัปโปโร	เช้า / กลางวัน / -	MERCURE SAPPORO หรือเทียบเท่า
วันที่ 5	ศาลเจ้าฮอกไกโด - ตลาดปลาโจโก - มิตซุย เอ้าท์เลท - ซัปโปโร - ย่านทะนุกิโคจิ - ย่านชูซุกิโนะ	เช้า / - / ค่ำ	MERCURE SAPPORO หรือเทียบเท่า
วันที่ 6	สนามบิณชิโทเซ่ - สนามบิณสุวรรณภูมิ	เช้า / - / -	-

วันที่เดินทาง 29 ม.ค.-3 ก.พ./5-10 มี.ค./12-17 มี.ค./19-24 มี.ค./26-31 มี.ค. 2568

- ✔ เทศกาลน้ำแข็งโซออนเคียว
- ✔ สวนสัตว์อะซาฮิกาวา
- ✔ ลานสกี ซิกิไซโนะโอกะ
- ✔ เทศกาลฤดูหนาวอะซาฮิกาวา
- ✔ นิงเกิ้ลเทอร์เรส
- ✔ ซ็อบบิงย่านทะนุกิโคจิ



4 Star



10 Meal



Onsen



20 px.



25 kg.



อัตราค่าบริการ



กำหนดการเดินทาง มกราคม - มีนาคม 2568	ผู้ใหญ่ (พักห้องคู่)	JOIN LAND	พักเดี่ยว เพิ่มท่านละ
29 มกราคม - 03 กุมภาพันธ์ 2568	71,500	36,000	10,500
05 - 10 มีนาคม 2568	64,500	36,000	10,500
12 - 17 มีนาคม 2568	64,500	36,000	10,500
19 - 24 มีนาคม 2568	64,500	36,000	10,500
26 - 31 มีนาคม 2568	64,500	36,000	10,500

**ไม่รวมทิปไกด์
1,500 บาท**



4 Star



10 Meal



Onsen



20 px.



25 kg.

วันที่ 1 กรุงเทพฯ (สุวรรณภูมิ) – สนามบินชิโทเซ่

- 20.30 น. คณะพร้อมกันที่ ท่าอากาศยานนานาชาติสุวรรณภูมิ อาคารผู้โดยสารชั้น 4 ประตูทางเข้าหมายเลข 2 เคาน์เตอร์เช็คอิน D โดยมีเจ้าหน้าที่ของบริษัทฯ รอให้การต้อนรับ พร้อมแจกเอกสารที่ใช้ในการเดินทาง
- 23.55 น. ออกเดินทางสู่ สนามบินชิโทเซ่ โดยสายการบินไทย เที่ยวบินที่ TG 670
- หมายเหตุ** การจัดที่นั่งของสายการบินจะเป็นระบบสุ่ม (Random) ไม่สามารถล็อกที่นั่งล่วงหน้าให้ท่านได้ ซึ่งท่านอาจจะไม่ได้นั่งติดกัน หรือต้องแยกนั่งคนละโซน โดยเป็นไปตามเงื่อนไขของสายการบิน

วันที่ 2 ชิโทเซ่ – หมู่บ้านราเมน – อะซาฮิกาวา - สวนสัตว์อะซาฮิกาวา - เทศกาลน้ำแข็งโซอุนเคียว

- 08.20 น. ถึง **สนามบินชิโทเซ่ (New Chitose Airport)** เกาะฮอกไกโด (เวลาท้องถิ่นญี่ปุ่นเร็วกว่าไทย 2 ชม.ม.) ผ่านพิธีตรวจคนเข้าเมืองและศุลกากร และรับกระเป๋าสัมภาระ

เข้านี้นำท่านเดินทางสู่ **อะซาฮิกาวา (Asahikawa)**

เมืองใหญ่ที่ตั้งอยู่ตรงกลางของเกาะฮอกไกโด เป็น

เมืองใหญ่รองจากซัปโปโร

ล้อมรอบด้วยเทือกเขาไดเซตสึชันและแม่น้ำน้อยใหญ่

มีธรรมชาติสวยๆ ให้ดูได้ตลอด 4 ฤดู

และยังเป็นเมืองที่หนาวที่สุดของญี่ปุ่นอีกด้วย

ตามสถิติที่ได้เคยจดบันทึกเอาไว้ เคยมีอุณหภูมิตดลบถึง -41

องศาเซลเซียส

แล้วนำท่านไปยัง **หมู่บ้านราเมน (Asahikawa Ramen)** เป็นหมู่บ้านที่รวมร้านราเมนชื่อดังของเมืองจำนวน

8 ร้าน ไว้ภายในหมู่บ้านแห่งนี้ โดยการผสมผสานบะหมี่หลายชนิดของจีน และเปิดหมู่บ้านราเมนขึ้นในปี

1996 เพื่อเผยแพร่อาหารที่เป็นความภาคภูมิใจของเมือง อะซาฮิกาวาให้เป็นที่รู้จักในวงกว้าง

ภายในบริเวณหมู่บ้านยังมีศูนย์การค้า

และศาลเจ้าเพื่อให้ผู้รักมาขอพรเพื่อให้ชีวิตคู่ร้อนแรงเหมือนน้ำซุ๊ปและยืนยาวเหมือนเส้นบะหมี่จากเทพเจ้า 2 องค์



กลางวัน

รับประทานอาหารกลางวัน ภายในหมู่บ้านราเมน



บ่าย

นำท่านชม **สวนสัตว์อะซาฮิยามะ (Asahiyama**

Zoo) ที่นี้ถือได้ว่าเป็นสวนสัตว์ที่ตั้งอยู่เหนือสุดของประเทศญี่ปุ่นสวนสัตว์อาซาฮิยามะแห่งนี้ได้รับการรับรองเปิดให้นักท่องเที่ยวเข้าชมครั้งแรกเมื่อเดือนกรกฎาคมปีค.ศ. 1967

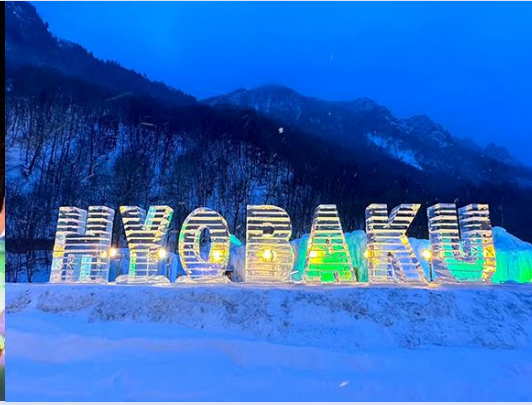


ซึ่งในแต่ละปีจะมีนักท่องเที่ยวจากทั่วโลกแวะเวียนกันเข้ามาเยี่ยมชมและสัมผัสความน่ารักของเหล่าสัตว์ทั้งหลายมากกว่า 3 ล้านคนต่อปี โดยสวนสัตว์แห่งนี้มีสัตว์ต่างๆ มากกว่า 700 ชนิด จาก 124 สายพันธุ์ รวมทั้งปลาคาร์ฟในบ่อกว่า 200 ตัว ไฮไลท์ของที่นี้คงหนีไม่พ้นความน่ารักของเหล่าเพนกวินเดินพาเหรดที่เดินโยกย้ายโชว์ตัวให้กับนักท่องเที่ยวได้ชมพร้อมเก็บภาพความน่ารักกันนอกจากนี้นักท่องเที่ยวจะได้เพลิดเพลินกับช่วงกิจกรรมที่เจ้าหน้าที่ของสวนสัตว์ โชว์การป้อนอาหารให้กับสัตว์ต่างๆ รวมถึงในส่วนของสวนน้ำที่ผู้ดูแลจะสวมชุดดำน้ำ ลงไปให้อาหารเพนกวินและหมีขั้วโลกใต้น้ำอีกด้วย

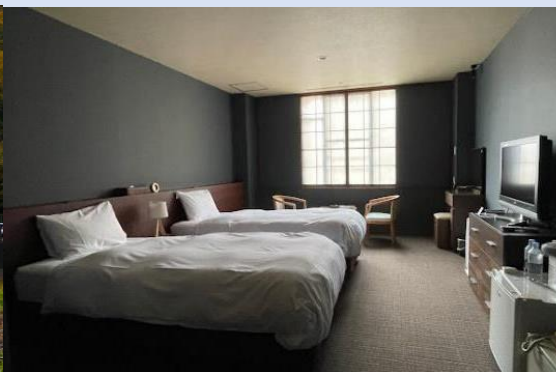
เย็น

นำท่านเดินทางสู่ **โซฮุนเคียว(Sounkyo Hot Spring)** เป็นเมืองพักตากอากาศที่มีชื่อเสียงของเกาะฮอกไกโด ตั้งอยู่ทางทิศเหนือของ อุทยานแห่งชาติไดเซตสึซัง (Daisetsuzan National Park) ซึ่งเป็นพื้นที่ในหุบเขาแคบ ขนาบข้างด้วยป่าหน้าผาสูง 100 เมตร และมีศูนย์บริการประจำหมู่บ้าน ห้องอาบน้ำออนเซนหลายแห่ง และน้ำตก 2 แห่งที่สวยงาม ของภูเขาคุโรดากะ (Mount Kurodake) เทศกาลน้ำแข็งโซฮุนเคียว จะจัดขึ้นอย่างยิ่งใหญ่บนพื้นที่กว้างกว่า 10,000 ตร.ม.

เต็มไปด้วยประติมากรรมน้ำแข็งแกะสลักเป็นรูปทรงต่างๆ กว่า 30 ชิ้น มีทั้งขนาดเล็กและใหญ่ รวมถึงสร้างเป็นอาคารน้ำแข็งกับทางเดินให้เราเดินชมงานได้ทุกจุด



ค่ำ **รับประทานอาหารค่ำ ณ โรงแรมที่พัก**
แล้วนำท่านเข้าสู่ที่พัก โรงแรม SOUNKYO GRAND HOTEL ONSEN หรือเทียบเท่า



วันที่ 3 **น้ำตกกริวเวอิ กิงกะ - กระเช้าลอยฟ้าคุโรดะเคะ - อะซาฮิกาวา - เทศกาลฤดูหนาวอะซาฮิกาวา**

เช้า **รับประทานอาหารเช้า ณ ห้องอาหารในโรงแรม**
เช้านี้ท่านไปยัง น้ำตกกริวเซ และน้ำตกกิงกะ (Ginga and Ryusei Waterfall)

น้ำตกสองสายที่ไหลจากบนภูเขาลงมาที่ผาเป็นริ้วสวยงาม
 น้ำตกทั้งสองสายตั้งอยู่ห่างกันเพียง 300 เมตร
 สามารถสังเกตเห็นได้ง่าย น้ำตกกริวเซ ซึ่งถูกเรียกว่าเป็น



“น้ำตกแห่งดาวตก” เพราะสายน้ำเส้นใหญ่ไหลลงมาจากซอกผาเวลาถูกแสงอาทิตย์จะแลดูคล้ายดาวตก
 เคียงคู่กับน้ำตกกิงกะ หรือ “น้ำตกแห่งแม่น้ำเงิน” ซึ่งในช่วงฤดูหนาวน้ำตกทั้งสองสายนี้จะกลายเป็นน้ำแข็ง รูปร่างแปลกตามากเลยทีเดียว

จากนั้นท่านไปยัง **กระเช้าคุโรดะเคะ (Kurodake Ropeway)**

เป็นกระเช้าที่เชื่อมจากเชิงเขาของเมืองโซฮุนเคียวถึงยอดเขาคุโรดะเคะที่มีความสูงถึง 670 เมตร

เป็นส่วนหนึ่งของภูเขาไดเซ็ทสึซังซึ่งได้ชื่อว่าเป็นหลังคาของฮอกไกโด มีทิวทัศน์ที่งดงามทั้ง 4 ฤดู โดยในฤดูใบไม้ผลิและฤดูร้อนจะมีพีชานาพรรณที่ขึ้นตามภูเขาสูงแตกยอดออกดอกออกไปให้ได้ชม ส่วนในฤดูใบไม้ร่วงย้อมภูเขาด้วยสีเหลืองและแดงจากการเปลี่ยนสีใบไม้ของต้นไม้บนภูเขา และในฤดูหนาวที่มดื่มน้ำกับทัศนียภาพขาวโพลนของหิมะ กระเช้าขนาดใหญ่สามารถบรรทุกผู้โดยสารได้ 101 ที่นั่ง พาขึ้นไปถึงชั้นที่ 5 ของหุบเขาคุโรดาคะ(Kurodake Ravine) โดยใช้เวลา 7 นาที และใช้เวลาไปกลับ 20 นาที



นำท่านเดินทางสู่ **อะซาฮิกาวะ (Asahikawa)** เมืองใหญ่อันดับ 2

ของเกาะฮอกไกโดรองจากเมืองซัปโปโร เป็นเมืองหนึ่งในบริเวณตอนกลางของเกาะฮอกไกโด และยังเป็นเมืองที่หนาวที่สุดของญี่ปุ่น

กลางวัน

รับประทานอาหารกลางวัน ณ ภัตตาคาร

บ่าย

จากนั้นนำท่านเดินทางไปยัง

เทศกาลฤดูหนาวอะซาฮิกาวะ (Asahikawan Winter Festival) เป็นเทศกาลที่จัดขึ้นอย่างยิ่งใหญ่เป็นอันดับ 2



ของเกาะฮอกไกโดโดยจะจัดขึ้นในช่วงเวลาเดียวกันคือสัปดาห์ต้นเดือนกุมภาพันธ์

แต่ที่อะซาฮิกาวะมีการสร้างประติมากรรมหิมะขนาดยักษ์เป็นประจำทุกปี โดยมีรูปแบบแตกต่างกันไป เช่น ปี

2010 สร้างเป็นปราสาทหิมะขนาดใหญ่ และปี 2011 สร้างเป็นเทือกเขาไดเซ็ทสึซัง(Daisetsuzan Mountains)

ประติมากรรมดังกล่าวตั้งอยู่ริมแม่น้ำอะซาฮิบาชิเทศกาลจะจัดแบ่งเป็น 2 แห่ง คือ

ย่านริมแม่น้ำอะซาฮิบาชิ(Asahibashi Site) จัดแต่งด้วยรูปปั้นหิมะขนาดเล็ก สไลด์หิมะ ม้าลากเลื่อน

และบาร์น้ำแข็ง นอกจากนี้ยังมีเวทีสำหรับพิธีเปิดและปิดเทศกาล และจุดดอกไม้ไฟ

เย็น

และท่านสามารถเดินข้ามฝั่งถนนมายัง **ออีฮอน มอลล์ (Aeon Mall)** เป็นห้างสรรพสินค้าที่นิยมในหมู่นักท่องเที่ยวชาวต่างชาติ ภายในตกแต่งในรูปแบบที่ทันสมัยสไตล์ญี่ปุ่น มีร้านค้าที่หลากหลายมากกว่า 150 ร้านจำหน่ายสินค้าแฟชั่น อาหารสดใหม่ และอุปกรณ์ภายในบ้าน นอกจากนี้ยังมีร้านเสื้อผ้าแฟชั่นมากมาย เช่น **MUJI, 100 yen shop, Sanrio store, Capcom games arcade** และซูเปอร์มาร์เก็ตขนาดใหญ่ เป็นต้น ซึ่งบางร้านไม่ต้องเสียภาษีสินค้าสำหรับนักท่องเที่ยวต่างชาติ ร้านกาแฟ และศูนย์อาหารบริการ



ค่ำ

รับประทานอาหารค่ำ บริการทำด้วย บุฟเฟต์ซาซุ-ซาซุ



แล้วนำท่านเข้าสู่ที่พัก โรงแรม **ART ASAHIKAWA** หรือเทียบเท่า



เช้า

รับประทานอาหารเช้า ณ ห้องอาหารในโรงแรม

เช้านี้นำท่านไปยัง **ลานสกีชิกีไซ (Shikisai no oka)**

เนินที่ราบกว้างใหญ่ ที่มีโรลคองและโรลจิ้ง เป็นหุบฟางขนาดใหญ่ ซึ่งเป็นสัญลักษณ์ของลานสกีที่นี่

ท่านสามารถสนุกสนานกับลานกิจกรรมที่มีบริการอยู่ที่นี้ทั้งแบบ Snow Raft เรือยางขนาดใหญ่ที่สามารถนั่งเป็นกลุ่ม หรือเดี่ยว

ไหลลงจากเนินตามเนินเขาที่กำหนด และยังมี Banana Boat

ที่ลากด้วยสโนว์โมบิวที่ลากซิกแซกตามสันเนิน

สร้างความสนุกสนานตื่นเต้นได้มากเลยทีเดียวและ Sled

สำหรับพาหะส่วนตัว ที่ไหลลงจากเนินสูง

โดยใช้ขาของผู้เล่นในการบังคับทิศทางความรวดเร็วและยังมีกิจกรรมหิมะต่างๆ เช่น ซัปสโนว์โมบิว

(ไม่รวมค่าเช่าอุปกรณ์การเล่นต่าง ๆ)



กลางวัน

รับประทานอาหารกลางวัน ณ ภัตตาคาร

บ่าย

แล้วนำท่านเดินทางสู่ โลกนิทานหมู่บ้าน **นิงเกิ้ลเทอเรส(Ningle Terrace)** ตั้งอยู่ในเมืองฟุราโนะ (Furano)ของฮอกไกโด(Hokkaido)

นิงเกิ้ลเทอเรสเป็นหมู่บ้านขนาดเล็กที่บอกเลยว่าของน่าช้อปปังเยอะมากมาย ของที่นี่ที่เห็นเด่นๆเลยก็ตรงการออกแบบนี่เอง

เพราะรูปแบบของจะทำเป็นกระท่อมไม้เล็กๆท่ามกลางป่าที่ร่มรื่น เชื่อมต่อกันด้วยสะพานไม้

โดยที่เน้นไปที่สินค้าจำพวกงานฝีมือแฮนด์เมดและสินค้าพื้นเมืองจำพวกงานฝีมือต่างๆนำท่านเดินทางสู่ **เมืองซัปโปโร** เมืองหลวงของเกาะฮอกไกโด ศูนย์กลางทางด้านวัฒนธรรม เศรษฐกิจ และการปกครองของเกาะซึ่งเปรียบเสมือนประตูสู่เกาะฮอกไกโด



ค่ำ

อิสระอาหารค่ำ ตามอัธยาศัย

แล้วนำท่านเข้าสู่ที่พัก โรงแรม MERCURE SAPPORO หรือเทียบเท่า



วันที่ 5 ศาลเจ้าฮอกไกโด - ตลาดปลาโจไก - มิตซึย เอ้าท์เลท - ซัปโปโร - ย่านทะเลฮุกิโคจิ - ย่านชูชูกิโนะ

เช้า

รับประทานอาหารเช้า ณ ห้องอาหารในโรงแรม

เช้านี้นำท่านไปยัง ศาลเจ้าฮอกไกโด (Hokkaido

Shrine) เป็นศาลเจ้าของศาสนาพุทธนิกายชินโตประจำเกาะฮอกไกโด สร้างขึ้นในปี 1871 ยุคเริ่มพัฒนาเกาะ ได้อัญเชิญเทพมาประทับทั้งหมด 4 องค์

จากศาลเจ้ามีพื้นที่เชื่อมต่อกับสวนมารุยามะ ในฤดูใบไม้ผลิเหมาะแก่การชมดอกซากุระบาน ในฤดูร้อน วันที่ 14-16 มิถุนายนของทุกปี จะจัดเทศกาล Sapporo Festival

แล้วนำท่านเดินทางต่อไปยัง ตลาดปลาโจไก (Sapporo

Jogai Market) ประกอบด้วยร้านค้า และร้านอาหารกว่า

80 ร้าน เรียงรายตลอดบล็อกขึ้นไปนอกตลาดขายส่งซัปโปโร เป็นหนึ่งในตลาดที่ใหญ่ที่สุดของเมือง ร้านค้าต่างๆ จำหน่ายอาหารทะเล เช่น ปู หอยเม่นทะเล ไช้ปลาแซลมอน ปลาหมึก และหอยเชลล์ ผลผลิตอื่น ๆ ในท้องถิ่น เช่น ข้าวโพด มันฝรั่งตามฤดูกาล ราคาที่เหมาะสม อาหารท้องถิ่นที่ขึ้นชื่อคือ Donburi



กลางวัน

อิสระอาหารกลางวัน ตามอัธยาศัย

บ่าย

หรือจะเดินเล่นชมเมืองที่ **มิตซูย เอ้าท์เลตพาร์ค (Mitsui Outlet Park Sapporo)** มิตซูย เอ้าท์เลตพาร์คนั้นเริ่มเปิดอย่างเป็นทางการตั้งแต่ ปี 2012 มีทั้งแบรนด์ภายในประเทศรวมไปถึงแบรนด์ต่างประเทศตั้งๆอีกเพียง ซึ่งภายในห้างมีร้านค้าแบรนด์ต่างๆกว่า 128 ร้าน รวมถึงร้านค้าปลอดภาษีอีกด้วย



ถ้าหิวก็ไม่ต้องไปหาที่ไหนให้เหนื่อยเพราะด้านในยังมีศูนย์อาหารขนาดใหญ่ 650 ที่นั่งที่มีเมนูขึ้นชื่อ ๆ ท้องถิ่นให้ชิม

แถมยังมีร้านจำหน่ายสินค้าพื้นเมืองและสินค้าจากฟาร์มท้องถิ่นประจำฮอกไกโด (Hokkaido Roko Farm Bridge) ให้ได้ซื้อของติดไม้ติดมืออีกด้วย

เย็น

อิสระให้ท่านช้อปปิ้งที่ย่าน **ถนนทานุกิโคจิ** แหล่งช้อปปิ้งเก่าแก่ที่สืบทอดมาตั้งแต่ยุคบุกเบิก เหมาะสำหรับจับจ่ายซื้อหาของฝากจากฮอกไกโด เป็นชุมชนร้านค้าประมาณ 200 ร้านค้า ทอดยาวกว่า 1 กิโลเมตร เชื่อมต่อกันด้วยหลังคาโครงสร้างที่รองรับทุกสภาพอากาศ จึงสามารถใช้งานได้โดยไม่ต้องกังวลถึงฝนหรือหิมะแสงแดดเป็นแหล่งช้อปปิ้งที่เต็มไปด้วยความคึกคักมีชีวิตชีวา

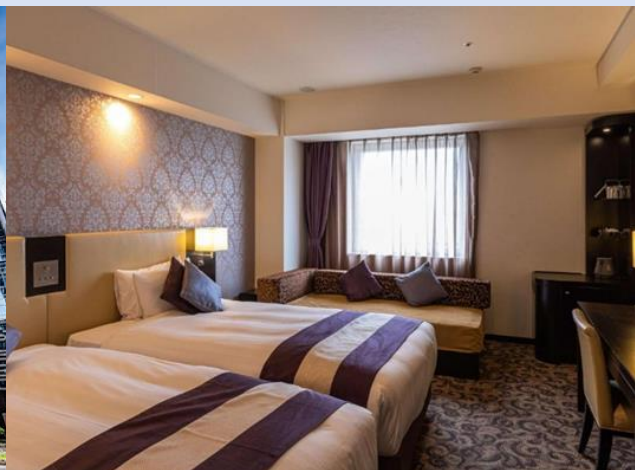
ย่านซุซุกิโนะ (Susukino) นับเป็นย่านที่เต็มไปด้วยแหล่งบันเทิงที่โด่งดังมากที่สุดของเมืองซัปโปโร อีกทั้งยังเรียกได้ว่าเป็นย่านบันเทิงที่ใหญ่ที่สุดในทางตอนเหนือของญี่ปุ่นทีเดียว บอกเลยว่าอยากมาบันเทิงใจยามค่ำคืน สัมผัสไลฟ์สไตล์แบบคนญี่ปุ่นแท้ๆ



ค่ำ

รับประทานอาหารค่ำ ณ ภัตตาคาร บริการท่านด้วย บุฟเฟ่ต์ ซาบูสามชนิด

แล้วนำท่านเข้าสู่ที่พัก โรงแรม MERCURE SAPPORO หรือเทียบเท่า



เช้า **รับประทานอาหารเช้า ณ ห้องอาหารในโรงแรม**

- 07.00 น. นำท่านเดินทางสู่ สนามบินชิโทเซ่ (New Chitose Airport) เพื่อเดินทางกลับกรุงเทพฯ
- 10.00 น. ออกเดินทาง **โดยสารการบินไทย เที่ยวบินที่ TG 671**
- 15.50 น. ถึง ท่าอากาศยานสุวรรณภูมิ โดยสวัสดิภาพพร้อมความประทับใจ

บริษัทขอสงวนสิทธิ์ : รายการทัวร์สามารถเปลี่ยนแปลงได้ตามความเหมาะสม เนื่องจากสภาวะอากาศ, ภัยทางธรรมชาติ, การเมือง, และสายการบิน เป็นต้น โดยมีต้องแจ้งให้ทราบล่วงหน้า โดยคำนึงถึงความต้องการความปลอดภัย และประโยชน์ของลูกค้าเป็นสำคัญ และการบริการของรถบัสนำเที่ยวญี่ปุ่น ตามกฎหมายของประเทศญี่ปุ่น สามารถให้บริการวันละ **10 ชั่วโมง** อาทิเช่น เริ่มงาน 09.00 น. ดังนั้นจะต้องจบงานภายในเวลา 19.00 น. (ต้องถึงโรงแรมเรียบร้อยแล้ว) การให้บริการในแต่ละวัน ไม่สามารถเพิ่มเวลาการใช้รถบัสได้ ทั้งนี้มัคคุเทศก์และพนักงานขับรถจะเป็นผู้บริหารเวลาตามความเหมาะสม ขึ้นอยู่กับสภาพการจราจร ณ วันเดินทางนั้น ๆ

***** ราคาทัวร์ข้างต้นยังไม่รวมค่าทิปคนขับรถและมัคคุเทศก์ท้องถิ่น *****

ท่านละ **1,500 บาท** ต่อทิป ต่อผู้เดินทาง 1 ท่าน ทั้งนี้รวมไปถึงเด็ก (ยกเว้นเด็กอายุต่ำกว่า 2 ขวบ)
(โดยขออนุญาตเก็บค่าทิปดังกล่าว ในวันที่ท่านเช็คอินที่สนามบินสุวรรณภูมิ)



อัตราค่าบริการ และ เงื่อนไขบริการอื่นๆ

อัตราค่าบริการนี้รวม

- ตัวเครื่องบินไป-กลับ ตามเส้นทางและสายการบินที่ระบุในโปรแกรม (ชั้นทัศน اجر)
- ค่าภาษีสนามบินทุกแห่งตามรายการทัวร์
- ค่าธรรมเนียมน้ำมันที่สายการบินเรียกเก็บ
- ค่าอาหาร, ค่าเข้าชม และค่ายานพาหนะทุกชนิด ตามที่ได้ระบุไว้ในรายการ
- โรงแรมที่พักตามระบุไว้ในรายการ หรือในระดับเดียวกัน (พักห้องละ 2 หรือ 3 ท่าน)
- ค่าประกันอุบัติเหตุในระหว่างการเดินทาง วงเงิน 1,000,000 บาท (กรณีเสียชีวิต) วงเงิน 500,000 บาท (ค่ารักษาพยาบาล)
- ค่าใช้จ่ายของมัคคุเทศก์ท้องถิ่นคอยอำนวยความสะดวกตลอดการเดินทาง





อัตราค่าบริการ และ เงื่อนไขบริการอื่นๆ



อัตราค่าบริการนี้ไม่รวม

- ค่าภาษีมูลค่าเพิ่ม 7% และค่าภาษีหัก ณ ที่จ่าย 3%
- ค่าทำหนังสือเดินทาง / ต่อหน้าเล่มหนังสือเดินทาง / ค่าธรรมเนียมการขอวีซ่าเข้าประเทศ (ถ้ามี)
- ค่าใช้จ่ายส่วนตัว อาทิ ค่าโทรศัพท์, ค่าอินเทอร์เน็ต, ค่าซักรีด, ค่าเครื่องดื่มในห้องพัก และ ค่าอาหารที่สั่งพิเศษส่งถึงห้องพัก เป็นต้น
- ค่าอาหารและเครื่องดื่มที่สั่งพิเศษในร้านอาหาร นอกเหนือจากที่บริษัทจัดให้ตามรายการทัวร์
- ค่าเปลี่ยนแปลงตั๋วเครื่องบิน สำหรับผู้ที่ไม่ไปและ/หรือกลับ ไม่พร้อมพร้อมคณะ (สอบถามค่าใช้จ่ายกับเจ้าหน้าที่)
- ค่าธรรมเนียมในกรณีกระเป๋าสัมภาระมีน้ำหนักเกินกว่าที่ทางสายการบินกำหนด หรือมีขนาดใหญ่เกินกว่าขนาดมาตรฐาน
- ค่าธรรมเนียมทิปไกด์และคนขับรถ 1,500 บาท/ท่าน ตลอดการเดินทาง ทั้งนี้รวมไปถึงเด็ก (ยกเว้นเด็กต่ำกว่าอายุ 2 ขวบ)





อัตราค่าบริการ และ เงื่อนไขบริการอื่นๆ



เงื่อนไขการสำรองที่นั่ง / ชำระเงิน / การยกเลิก

- กรุณาจองตั๋วล่วงหน้าก่อนการเดินทาง พร้อมชำระมัดจำท่านละ 20,000 บาท ภายใน 48 ชั่วโมง หลังจากส่งเอกสารจองตั๋ว
- ส่วนที่เหลือชำระก่อนการเดินทางไม่น้อยกว่า 30 วัน มิฉะนั้นถือว่าท่านยกเลิกการเดินทางโดยอัตโนมัติ และไม่คืนค่ามัดจำตั๋ว
- กรณียกเลิกการเดินทาง 30 - 45 วันก่อนเดินทาง ยึดมัดจำท่านละ 20,000 บาท (นับจากวันที่ส่งอีเมลยืนยันแจ้งยกเลิก)
- กรณียกเลิกการเดินทาง 15 - 29 วันก่อนเดินทาง ยึดเงิน 50% ของราคาตั๋ว (นับจากวันที่ส่งอีเมลยืนยันแจ้งยกเลิก)
- กรณียกเลิกการเดินทาง 0 - 14 วันก่อนเดินทาง ยึดเงิน 100% ของราคาตั๋ว (นับจากวันที่ส่งอีเมลยืนยันแจ้งยกเลิก)
- เนื่องด้วยไม่ต้องยื่นวีซ่าเข้าประเทศญี่ปุ่น ทางบริษัทฯ จะไม่ทำการเก็บเอกสารจริงใดๆ เพียงแต่ผู้เดินทางส่ง

สำเนาหน้าพาสปอร์ตที่ชัดเจน และมีอายุเหลือการใช้งานไม่น้อยกว่า 6 เดือนพร้อมระบุประเภทห้องพักที่ท่านต้องการ, ประเภทอาหารที่มีอาการแพ้, และ เลขที่สะสมไมล์เลจ กรณีผู้เดินทางต้องการความช่วยเหลือพิเศษ เช่น ใช้วีลแชร์ กรุณาแจ้งทางบริษัทฯ ล่วงหน้าอย่างน้อย 7 วัน ก่อนเดินทาง





เงื่อนไขและข้อกำหนดอื่นๆ

- การเดินทางในแต่ละครั้งจะต้องมีผู้เดินทาง 20 ท่านขึ้นไป ถ้าจำนวนผู้เดินทางไม่ครบตามจำนวนดังกล่าว ทางบริษัท ฯ ขอสงวนสิทธิ์ในการเปลี่ยนแปลงราคา หรือยกเลิกการเดินทาง
- กรณีท่านมีการเดินทางด้วยตัวเครื่องบินภายในประเทศต้องรบกวนแจ้งให้กับเราทราบ ณ วันที่จองตั๋ว หากไม่มีการแจ้งเรื่องไว้ จะไม่สามารถเรียกร้องค่าเสียหายที่เกิดขึ้นจากตัวเครื่องบินดังกล่าวได้
- บริษัทฯ ขอสงวนสิทธิ์เก็บค่าภาษีสนามบินทุกแห่ง และภาษีตัวทุกชนิดเพิ่ม หากสายการบินมีการปรับขึ้นก่อนวันเดินทางหากท่านไม่เดินทางกลับพร้อมคณะทัวร์ ตัวเครื่องบินขากลับซึ่งยังไม่ได้ใช้ ไม่สามารถนำมาขอคืนเงินได้
- บริษัทฯ จะไม่รับผิดชอบใดๆ ทั้งสิ้น หากเกิดสิ่งของสูญหาย อันเนื่องเกิดจากความประมาทของท่าน, เกิดจากการโจรกรรม และ อุบัติเหตุจากความประมาทของนักท่องเที่ยวเอง
- รายการนี้เป็นเพียงข้อเสนอที่ต้องได้รับการยืนยันจากบริษัทฯ อีกครั้งหนึ่ง หลังจากได้สำรองโรงแรมที่พักในต่างประเทศเรียบร้อยแล้ว โดยโรงแรมจัดในระดับใกล้เคียงกัน ซึ่งอาจจะปรับเปลี่ยนตามที่ระบุในโปรแกรม
- การจัดการเรื่องห้องพัก เป็นสิทธิของโรงแรมในการจัดห้องให้กับกรุ๊ปที่เข้าพัก โดยมีห้องพักสำหรับผู้สูบบุหรี่ / ปลอดบุหรี่ได้ โดยอาจจะขอเปลี่ยนห้องได้ตามความประสงค์ของผู้ที่พัก ทั้งนี้ขึ้นอยู่กับความพร้อมให้บริการของโรงแรม และไม่สามารถรับประกันได้





เงื่อนไขและข้อกำหนดอื่นๆ

- สภาพการจราจรในช่วงวันเดินทางตรงกับวันหยุดเทศกาลของญี่ปุ่น หรือวันเสาร์-อาทิตย์ รถอาจจะติด อาจทำให้เวลาในการท่องเที่ยวและช้อปปิ้งแต่ละสถานที่น้อยลง โดยเป็นดุลยพินิจของมัคคุเทศก์และคนขับรถในการบริหารเวลาซึ่งอาจจะขอความร่วมมือจากผู้เดินทางในบางครั้งที่ต้องเร่งรีบ เพื่อให้ได้ท่องเที่ยวตามโปรแกรมตามที่เรียนเสนอ
- การบริการของรถบัสนำเที่ยวญี่ปุ่นตามกฎหมายของสามารถให้บริการวันละ 10 ชั่วโมงในวันนั้นๆ มิอาจเพิ่มเวลาได้ โดยมัคคุเทศก์และคนขับจะเป็นผู้บริหารเวลาตามความเหมาะสมทั้งนี้ขึ้นอยู่กับสภาพการจราจรในวันเดินทางนั้นๆ เป็นหลัก จึงขอสงวนสิทธิ์ในการปรับเปลี่ยนเวลาท่องเที่ยวตามสถานที่ในโปรแกรมการเดินทาง
- ค่าบริการที่ท่านชำระกับทางบริษัทฯ เป็นการชำระแบบเหมาขาด และทางบริษัทฯ ได้ชำระให้กับบริษัทฯ ตัวแทนแต่ละแห่งแบบเหมาขาดเช่นกัน ดังนั้นหากท่านมีเหตุอันใดที่ทำให้ท่านไม่ได้ท่องเที่ยวพร้อมคณะตามรายการที่ระบุไว้ ท่านจะขอคืนค่าบริการไม่ได้
- หากท่านถูกปฏิเสธการเข้า-ออกเมือง ไม่ว่าจะประเทศใดจนทำให้ท่านไม่สามารถเดินทางต่อไปได้ คณะทัวร์ท่านอื่นๆ รวมถึงไกด์จะไม่สามารถรอท่าน ณ สนามบินได้ จำเป็นต้องออกเดินทางตามโปรแกรมที่วางไว้ แต่ทางตัวแทนบริษัทฯ จะทำหน้าที่ประสานงานและเจ้าหน้าที่จะทำการติดต่อช่วยเหลือท่านเป็นระยะ
- บริษัทฯ ขอสงวนสิทธิ์ที่จะไม่รับผิดชอบต่อค่าใช้จ่ายใดๆ ในกรณีที่เกิดเหตุสุดวิสัย เช่น การยกเลิกหรือล่าช้าของสายการบิน, อุบัติเหตุ, ภัยธรรมชาติ, การนัดหยุดงาน, การจลาจล หรือสิ่งของสูญหายตามสถานที่ต่าง ๆ ที่เกิดเหนืออำนาจควบคุมของบริษัทฯ





เงื่อนไขและข้อกำหนดอื่นๆ

- บริษัทฯ จะทำหน้าที่เป็นตัวแทนในการเรียกร้องค่าชดใช้จากสายการบิน, โรงแรมหรือบริษัทขนส่งเมื่อเกิดการสูญหายของ สัมภาระระหว่างการเดินทาง แต่จะไม่รับผิดชอบต่อการสูญหายดังกล่าว
- บริษัทฯ ขอสงวนสิทธิ์ที่จะเปลี่ยนแปลงรายการทัวร์ตามความเหมาะสม และสถานการณ์ต่างๆ ทั้งนี้ทางบริษัทฯ จะยึดถือและคำนึงถึงความปลอดภัย รวมถึงประโยชน์สูงสุดของลูกค้าส่วนมากเป็นสำคัญ
- ในกรณีผู้เดินทางยกเลิกการเดินทาง แต่ทางบริษัทฯ ได้ดำเนินการออกตั๋วเครื่องบินแล้ว ผู้เดินทางต้องรอ Refund ตามระบบของสายการบินเท่านั้น กรุณาตรวจสอบกับเจ้าหน้าที่บริษัทฯ ว่าสามารถคืนค่าใช้จ่ายดังกล่าวได้หรือไม่
- กรณีผู้เดินทางมีความประสงค์เปลี่ยนระดับชั้นที่นั่งจากชั้นทัศน اجر เป็นชั้นธุรกิจ โดยใช้คะแนนสะสมไมล์จะต้องดำเนินการภายหลังจากออกตั๋วเรียบร้อยแล้วเท่านั้น โดยผู้โดยสารจะต้องดำเนินการทุกขั้นตอนด้วยตัวท่านเอง
- ทางสายการบินไม่รับจองที่นั่งแถวหน้า (Long Leg) ดังนั้นผู้เดินทางที่ประสงค์ที่ต้องการนั่งตรงนี้ จะต้องแจ้งเหตุผลที่หน้าเคาน์เตอร์เช็คอินด้วยตัวท่านเองในวันเดินทาง
- ในรายการทัวร์ที่ต้องเดินทางโดยสายการบินภายในประเทศ หรือสายการบินอื่น เจ้าหน้าที่สัมภาระอาจถูกกำหนดให้ต่ำหรือสูงกว่ามาตรฐานได้ ทั้งนี้ขึ้นอยู่กับข้อกำหนดของแต่ละสายการบิน ซึ่งผู้เดินทางสามารถตรวจสอบได้จากพนักงานด้วยตัวของท่านเอง
- เมื่อท่านตกลงชำระเงินไม่ว่าทั้งหมดหรือบางส่วนกับทางบริษัทฯ จะถือว่าท่านได้รับทราบและยอมรับในเงื่อนไขข้อตกลงต่างๆ แล้ว



Click เพื่อดูรายละเอียด

➤ คลิก เพื่อดูรายละเอียด Miracle Lounge-> <https://bit.ly/4ch0Xvk>



@Miracle Lounge
เลานจ์สนามบิน
กิน+ดื่ม อาหาร ไวน์ เบียร์ ไม่อัน 2 ชั่วโมง

คอนเมือง **เริ่มต้น 690.-**
สุวรรณภูมิ **เริ่มต้น 950.-**



Click หรือ Scan QR เพื่อดูรายละเอียด

- คลิก เพื่อดูรายละเอียด ประกันการเดินทาง -> <https://bit.ly/49WjoFV>
- คลิก เพื่อดูรายละเอียด Pocket Wi-Fi & Travel Sim -> <https://bit.ly/3x41LVW>
- คลิก เพื่อดูรายละเอียด Esim Travel -> <https://bit.ly/43gAhZm>

เตรียมพร้อม..ก่อนเดินทาง

จ่ายหลักร้อย..คุ้มครองหลักล้าน ทำ“ประกัน”การเดินทาง

- ✔️ ทั่วจะมีให้แต่...ประกันอุบัติเหตุ
- ✔️ แต่ไม่มีประกันสุขภาพ
- ✔️ ป่วยที่อาจเสียเงินเป็นล้าน



สามารถเข้ารับการรักษาทันที
มีไว้อุ่นใจ..ซื้อไว้ให้คนที่เรารัก

Pocket Wifi

- 1 เครื่อง แשרได้สูงสุด 5 ท่าน
- เล่นเน็ต Unlimited



Esim Travel

- ไม่ต้องเปลี่ยนซิมให้ยุ่งยาก
- Scan QR ใช้ได้ทันที

จองล่วงหน้ากับเรา..ถูกกว่าแน่นอน

หากสนใจจงกรุณาติดต่อ

- สอบถามผ่าน Line กด -> <https://lin.ee/5nDHU06>
- จดทวิตร์ผ่าน FB inbox ก็ได้เช่นกัน -> <http://m.me/unithaitrip>
- หรือโทร 02-234-5936

UNITHAI TRIP		
UNITHAI TRIP		
การบริการทั้งหมดของเรา		
 Unithai-Care <ul style="list-style-type: none">• ร้องเรียนการให้บริการ• บริการไม่สุภาพ (ติ - ชม)	LINE @unithaicare ☎ 02-234-5936 กด 7 Scan Qr Add Line 	
 Unithai Big Group <ul style="list-style-type: none">• จัดกรุ๊ปเหมา Private Group• ดุจมาน , สัมมนา , VIP Group	LINE @unithaibiggroup ☎ 02-234-5936 กด 2 ☎ 091-154-9999 กด 2 Scan Qr Add Line 	
 Unithai Promotion <ul style="list-style-type: none">• ส่งโปรไฟไหม้ประจำวัน• ลดหนัก , ราคาดีที่สุดใน	LINE @unithaipromotion ☎ 02-234-5936 กด 1 ☎ 091-154-9999 กด 1 Scan Qr Add Line 	
 UnithaiNorth <ul style="list-style-type: none">• รวมทวิตร์บินตรงจากเชียงใหม่• มีสาขาที่ “เชียงใหม่”	LINE @unithainorth ☎ 088-055-5581 ☎ 088-055-5582 Scan Qr Add Line 	
 Unithai Ticket <ul style="list-style-type: none">• ตัวเครื่องบินทุกประเทศทั่วโลก• ฟ่อนได้ 3-10 เดือน	LINE @proticket ☎ 02-234-5936 กด 3 ☎ 091-154-9999 กด 3 Scan Qr Add Line 	
 Unithai Visa <ul style="list-style-type: none">• รับทำวีซ่าทั่วโลก• ไม่ซื้อทวิตร์กับเราก็อำทำได้	LINE @unithaivisa ☎ 02-234-5936 กด 4 ☎ 091-154-9999 กด 4 Scan Qr Add Line 	