



**UNITHAI TRIP CO.LTD**  
**UNITHAI TRAVEL CO.LTD**  
 33/47 Wall Street Tower 11 Floor,  
 Surawongse Road, Suriyawongse,  
 Bangrak, Bangkok 10500  
 ใบอนุญาตเลขที่ 11/02206



☎ 02-234-5936 | LINE ID: @unithaitrip (อย่าลืมเติม @ นะคะ) | 🌐 www.unithaitrip.com

**รหัสโปรแกรม : 37997 (กรุณาแจ้งรหัสโปรแกรมทุกครั้งที่สอบถาม)**



**เส้นทางแปลกใหม่!**



# GRAND KAGAWA

**เหมาลำบินตรงสู่... KAGAWA - TOKUSHIMA**



**พิเศษ!!** ใต้ติดกระดูก  
 เมนูขึ้นชื่อจังหวัดคางาวะ



**6 วัน 4 คืน**



**17-22 มี.ค.68**

ราคาตลาดไม่ได้!

**47,900.-**



- ✈️ รวม อาหารขึ้น ไป-กลับ
- 🧳 20 KG
- 🍴 อาหาร 13 มื้อ
- 🔥 ออนเซ็น
- 🚰 น้ำดื่ม 1ขวด/วัน

รายการ GRAND KAGAWA จังหวัด คางาวะ  
**COURSE C : KAGAWA & TOKUSHIMA**  
 เดินทางโดยสายการบินเวียดนามแอร์ไลน์ (VZ)  
 ระหว่างวันที่ 17 – 22 มีนาคม พ.ศ. 2568



วันที่	กำหนดการ	เข้า	เที่ยง	เย็น	โรงแรม
1	สนามบินสุวรรณภูมิ	X	X	X	
2	กรุงเทพฯ – ทากามัตสึ (VZ – 3808 : 00.40 – 08.00) เมืองเก่าสมัยเอโดะอุตะสึ – ล่องเรือน้ำวนนารุโตะ – พิพิธภัณฑ์ประวัติศาสตร์น้ำย้อมสีคราม – กิจกรรมระบำเข้าจังหวะที่พิพิธภัณฑ์อวะโอดริ				TOKUSHIMA GRANDVRIO HOTEL หรือเทียบเท่า
3	นั่งเรือเฟอร์รี่ – เกะโซโตะชิมะ – เจ้าแม่กวนอิมโซโตะชิมะ – นั่งกระเช้าสู่หุบเขาคังคาเคะ – หมู่บ้านถ่ายทำภาพยนตร์นิจูชิโนฮิโดมิ – สวนมะกอก – นั่งเรือเฟอร์รี่กลับสู่ทากามัตสึ – ถนนช้อปปิ้ง MARUGMAE SHOPPING STREET				THE CELECTON HOTEL TAKAMATSU หรือเทียบเท่า
4	สวนดอกไม้ซานุกิมันโนะ – กิจกรรมทำคุ้กกี้ – นมัสการศาลเจ้าคอนปิระ – ช้อปปิ้งย่านถนนช้อปปิ้งคอนปิระ				OOEDO ONSEN MONOGATARI HOTEL REOMA NO MORI หรือเทียบเท่า
5	จุดชมวิวดะพานเซโตะฮาชิ และ พิพิธภัณฑ์สะพานเซโตะฮาชิ – ชมสวนริทสึริน – พิพิธภัณฑ์สัตว์น้ำชิโกกุอควาเครียม – YOUNE TOWN TAKAMATSU			X	MARUGAME OKURA HOTEL หรือเทียบเท่า
6	ทากามัตสึ – กรุงเทพฯ (VZ – 3809 : 08.30 – 13.00)				

**วันแรก (จันทร์ 17 มี.ค. 68) กรุงเทพฯ – สนามบินท่าคามัตสึ (ชิโกกุ)**

21.00 น. พร้อมกันที่สนามบินสุวรรณภูมิ หน้าเคาน์เตอร์เช็คอินชั้นท่าศนาจร  
**สายการบิน VIETJET AIRLINES (VZ) GATE 2 COUNTER ...**  
ผ่านขั้นตอนการเช็คอินโดยมีเจ้าหน้าที่บริษัทฯ คอยอำนวยความสะดวกแก่ท่าน

**วันที่สอง (อังคาร 18 มี.ค. 68) สนามบินท่าคามัตสึ (ชิโกกุ) – โทกูชิมะ/หุบเขาอิยะ/ เมืองเก่าสมัย  
เอโดะ อุตะสึ / พิพิธภัณฑ์เทศกาลอวาระโอไดริ**

00.40 น. ออกเดินทางสู่ เมืองท่าคามัตสึ ประเทศญี่ปุ่น โดยเที่ยวบินที่ VZ – 3808

มีบริการอาหารบนเครื่องบิน \*\*แต่ไม่รวมค่าเครื่องดื่ม\*\*

เนื่องจากตัวเครื่องบินของคุณจะเป็นตัวสุ่มระบบ Random ไม่สามารถเลือกที่นั่งได้ที่

**\*\*โหลดกระเป๋าสัมภาระโดยน้ำหนักไม่เกิน 20 กก. (ไม่เกิน 1ชิ้น) และ ถูขึ้นเครื่องบินได้น้ำหนักไม่เกิน 7 กก. \*\***

**\*\*เวลาบินอาจจะมีการเปลี่ยนแปลงเล็กน้อยขึ้นอยู่กับสายการบิน\*\***



08.00 น. ถึงสนามบิน เมืองท่าคามัตสึ ประเทศญี่ปุ่น ประตูสู่ทะเลในทะเล เมืองหลวงของจังหวัดคา  
งาวะ เป็นเมืองท่าอยู่ทางทิศเหนือของชิโกะคุ เป็นประตูสู่หมู่เกาะอันสวยงามในทะเลในทะเล ใจกลางตัวเมือง  
นี้สะดวกต่อการท่องเที่ยวในภูมิภาคและมีสถานที่น่าสนใจมากมาย บริการรถโค้ชรับท่านที่สนามบิน



เช้า นำท่านเดินทางต่อสู่ เมืองเก่าสมัยเอโดะ อุตะสึ (UDATSO NO MACHINAM) ย่านแห่งนี้ เป็นย่านเก่าแก่มาตั้งแต่ปี ค.ศ.1600 – 1868 หรือตั้งแต่สมัยเอโดะนั่นเอง ที่แห่งนี้คุณสามารถพบเจอ สถาปัตยกรรมเก่าแก่ ที่เรียกว่า **อุตะสึ** สถาปัตยกรรมอันเป็นเอกลักษณ์ มีหน้าที่ช่วยป้องกันไฟลุกลามเมื่อเกิดเพลิงไหม้ ทิศทางลมทำให้ไฟลามได้ง่ายจึงต้องมีการสร้างกันอุตะสึไว้ เพื่อไม่ให้ไฟลุกลามไปอีกหลัง ในอดีต อุตะสึมีราคาสูงมาก จึงเป็นอีกหนึ่งสัญลักษณ์ที่แสดงถึงความร่ำรวยของเจ้าของและพ่อค้า ที่ใช้ประดับตกแต่ง อดัดคักตากันในสมัยก่อน และถือเป็นพาวเวอร์สปอตเพื่อมารับพลังความมั่งคั่งอีกด้วย



นำท่านเดินทางสู่ เมืองนารูโตะ ตั้งอยู่ในตอนเหนือของจังหวัดโทคุชิมะ ซึ่งเป็นเมืองใน ภูมิภาคชิโกกุ อยู่ติดกับช่องแคบนารูโตะซึ่งเชื่อมต่อมาจากเกาะ AWAJI ในทะเลเซโตไนด์ โดยช่องแคบมีความ กว้างเพียงประมาณ 1.4 กิโลเมตร

นำท่าน **ล่องเรือชมทะเลน้ำวนนารูโตะ (NARUTO WHIRLPOOLS)** ปรากฏการณ์ที่น้ำใน ทะเลไหลวนเป็นวงกลม ที่ไม่ค่อยได้เห็นที่ไหนในโลก ภาพน้ำทะเลที่ไหลเป็นวังวนด้วยความเร็ว 15-20 กิโลเมตร ต่อชั่วโมง ก่อให้เกิดเสียงกึกก้องยิ่งใหญ่ พร้อมวังวนแห่งสายน้ำน้อยใหญ่จำนวนมากนับไม่ถ้วน ช่างเป็นภาพที่ทรง พลังมากทีเดียว ซึ่งปรากฏการณ์น้ำทะเลวนนี้จะเกิดขึ้นวันละสองครั้ง คือในเวลาน้ำขึ้นและน้ำลง



12.00 น.      รับประทานอาหารกลางวัน ณ ภัตตาคาร

ป้าย นำท่านสู่ พิพิธภัณฑ์ประวัติศาสตร์สิโคราม AIZUMICHO HISTORICAL MUSEUM (AI-NO-YAKATA) เป็นพิพิธภัณฑ์ที่จะบอกเล่าถึงประวัติศาสตร์ของการย้อมผ้าด้วยสีครามของญี่ปุ่นและภูมิภาคชิโกกุ ในอดีตที่นี่เคยเป็นที่พักอาศัยของช่างฝีมือย้อมคราม นอกจากนี้เรายังได้เรียนรู้เกี่ยวกับศิลปะการย้อมครามแบบโบราณด้วย ไม่ว่าจะเป็นรูปแบบของลวดลายที่เกิดจากการย้อมครามก็ดี หรือวิธีการย้อมครามก็ดี และถ้าหากว่าใครอยากได้ของฝากเก๋ๆเป็นผ้าย้อมครามฝีมือตัวเอง ก็สามารถเข้าร่วมเวิร์กชอปกับทางพิพิธภัณฑ์ได้ **(ค่ากิจกรรมและเวิร์คชอปไม่รวมในค่าบริการ)**



นำท่านสู่ พิพิธภัณฑ์อวาระโอดริ AWAODORI KAIKAN เป็นสถานที่ที่สามารถสัมผัสกับการเต้นรำอวาระโอดริซึ่งเป็นหนึ่งในของขึ้นชื่อของโทคุชิมะได้ตลอดทั้งปี “พิพิธภัณฑ์อวาระโอดริ” ซึ่งตั้งอยู่ที่ชั้น 3 ของ AWAODORI KAIKAN เพิ่งปรับปรุงและเปิดใหม่เมื่อเดือนกุมภาพันธ์ที่ผ่านมา! ที่นี่จะพาผู้เข้าชมไปเพลิดเพลินกับการเรียนรู้ประวัติศาสตร์และวัฒนธรรมของอวาระโอดริผ่านเทคโนโลยีดิจิทัล! แดมยังมีกิจกรรมสนุกๆ ให้เราได้ลองเล่นกัน ไม่ว่าจะเป็นการเต้นอวาระโอดริไปพร้อมกับภาพ CG ที่ปรากฏบนหน้าจอแบบสัมผัสขนาดเท่าคนจริงหรือจะลองตีจับไม้รัวกลองไทโกะ ใช้ระบบที่มีการรองรับภาษาต่างประเทศด้วย ทำให้นักท่องเที่ยวสามารถสนุกไปกับเสน่ห์ของอวาระโอดริได้ลึกซึ้งยิ่งกว่าที่เคย!



คำ

รับประทานอาหารค่ำ ณ ภัตตาคาร

พักที่ TOKUSHIMA GRANDVRIO HOTEL, TOKUSHIMA หรือเทียบเท่า



วันที่สาม(พุธ 18 มี.ค. 68) **โทกูชิมะ – เกะโซโคชิมะ – ทากามัตสึ**

07.00 น. **รับประทานอาหารเช้า ณ ห้องอาหารของโรงแรม**

09.00 น. **พร้อมกันที่ล็อบบี้ของโรงแรม บริการรถโค้ชที่ท้องถิ่นและรถโค้ชชอร์รับท่านเพื่อนำท่านเดินทางสู่ท่าเรือเฟอร์รี่**

10.00 น. **นั่งเรือเฟอร์รี่สู่ เกะโซโคชิมะ (ใช้เวลาประมาณ 00.35 ชั่วโมง)**

10.35 น. **ถึงท่าเรือเฟอร์รี่ เกะโซโคชิมะ บริการรถโค้ชชอร์รับท่านที่ท่าเรือ นำท่านเที่ยวชม เกะโซโคชิมะ ที่มีสภาพภูมิอากาศคล้ายแบบเมดิเตอร์เรเนียน ซึ่งภูมิอากาศแบบนี้จะเหมาะแก่การเจริญเติบโตของมะกอกเป็นอย่างดี จึงทำให้เกาะแห่งนี้มีมะกอกที่มีคุณภาพมาก**



นำท่านนมัสการ **เจ้าแม่กวนอิมโซโคชิมะ (SHODOSHIMA DAIKANNON)** หรือชื่อเต็มว่า **DAIHONZAN SHODOSHIMA DAIKANNON BUSHIJI** สร้างเสร็จสมบูรณ์ในปี ค.ศ. 1993 รูปปั้นเจ้าแม่กวนอิมสีขาวขนาดใหญ่ สูง 50 เมตร ภายในมีลิฟต์และบันไดสำหรับขึ้นไปชมด้านบน ซึ่งเป็นที่ตั้งของสิ่งศักดิ์สิทธิ์หลายชิ้น รวมถึงพระบรมสารีริกธาตุที่ได้รับมอบจากศรีลังกา และคาดฟ้าชมวิวเหนือเกาะโซโคชิมะ ภายในบริเวณฐานของรูปปั้นเป็นห้องโถงที่มีลักษณะเป็นเขาวงกต ประกอบด้วยรูปปั้นเจ้าแม่กวนอิมสีทองขนาดจำลองกว่า 100 รูป นอกจากนี้ยังมีแท่นบูชาแบบดั้งเดิมตั้งอยู่ใจกลางห้องโถงขนาดใหญ่สำหรับสักการะบูชาอีกด้วย



นำท่านสู่ **หุบเขาดังคาเค** (KANKAKEI GORGE) เป็นหุบเขาที่งดงามใจกลางเกาะโซโคชิมะ ซึ่งถูกจัดให้เป็นอันดับ 1 ใน 3 หุบเขาที่งดงามที่สุดของญี่ปุ่น สามารถท่องเที่ยวในหุบเขานี้ได้โดยกระเช้า ซึ่งสถานีกระเช้าด้านบนมีร้านขายของที่ระลึกและร้านอาหารมากกว่าสถานีด้านล่าง และด้านบนอยู่ใกล้ยอดเขา โซโคชิมะ มีหอสังเกตการณ์ พร้อมจุดชมวิวที่มองเห็นวิวเหนือหุบเขา เกาะ และทะเลเซโตะใน นอกจากนี้ยังมีเส้นทางเดินป่าสำหรับผู้ชื่นชอบธรรมชาติอีกด้วย



12.00 น.           **รับประทานอาหารกลางวัน ณ ภัตตาคาร**

บ่าย               นำท่านสู่ **หมู่บ้านถ่ายทำภาพยนตร์นิจูชิโนฮิโตมิ** (NIJUSHI NO HITOMI MOVIE VILLAGE) หมู่บ้านเล็ก ๆ ขนาด 10,000 ตารางเมตร โอบล้อมด้วยทะเลในเซโตะสี่ฟากคราม สถานที่ถ่ายทำภาพยนตร์ “นิจูชิโนฮิโตมิ” (TWENTY-FOUR EYES) หรือแปลเป็นไทยได้ว่า “24 ดวงตา” ภาพยนตร์ชื่อดังของญี่ปุ่นที่สร้างมาจากการเขียนของซาคาเอะ ทสึโบอิ (SAKAE TSUBOI) นักเขียนชื่อดัง



นำท่านสู่ สวนมะกอก (SHODOSHIMAOLIVE PARK) เป็นสวนมะกอก ที่ปลูกมะกอก มากกว่า 2,000 ต้น เป็นต้นมะกอกที่มีคุณภาพ และมีชื่อเสียงบนเกาะโฮโดะ สวนมะกอกขนาดใหญ่ตั้งอยู่บน เนินสูงที่มองเห็นทะเลในเซโตะ ภายในสวนมีต้นมะกอกกว่า 2,000 ต้น สมุนไพรมากกว่า 130 ชนิด ที่อาคาร หลักมีร้านจำหน่ายของที่ระลึกและเส้นทางสายมะกอกบนเกาะโฮโดะชิมะจนได้ชื่อว่า Olive Island ไฮไลท์ของ ที่นี่คือ กังหันลมสีขาวมีฉากหลังเป็นทะเลในเซโตะ ที่นี่เป็นสถานที่ถ่ายทำภาพยนตร์แม่มดน้อยยูกิ มาลอง กระโดดบนไม้กวาดพร้อมแปลงร่างเป็นแม่มดน้อยได้ที่นี้



16.10 น. นั่งเรือเฟอร์รี่สู่ เมืองทาคามัตสึ (ใช้เวลาประมาณ 01.10 ชั่วโมง)  
 17.10 น. ถึงท่าเรือเฟอร์รี่ เมืองทาคามัตสึ บริการรถโค้ชรอรับท่าน



ให้ท่านมีเวลาช้อปปิ้งที่ TAKAMATSU MARUGAMEMACHI SHOPPING ARCADE  
ช้อปปิ้งอาเขตในร่มที่ยาวที่สุดในญี่ปุ่นระยะทางกว่า 2.7 กิโลเมตร มีร้านเสื้อผ้าแบรนด์ต่างๆ ร้านอาหาร คาเฟ่  
ร้านเครื่องสำอาง และร้านหนังสือ รวมทั้งสิ้นมากกว่า 860 ร้าน ชม โดมมารุกาเมมาจิอิบิงโก ใจกลางและ  
สัญลักษณ์ของช้อปปิ้งอาเขต โดมที่ปูด้วยคริสตัลใสสูง 32 เมตร โดมคริสตัลที่สูงที่สุดในญี่ปุ่น



ค่ำ                      รับประทานอาหารค่ำ ณ ภัตตาคาร  
พักที่ THE CELECTION HOTEL, TAKAMATSU หรือเทียบเท่า



วันที่สี่ (พฤหัสฯ 19 มี.ค. 68)                      தாகามัตสึ – โคโตฮิระ / สวนดอกไม้ SANUKI MANNO PARK /  
ศาลเจ้าโคโตฮิระ

08.00 น.                      รับประทานอาหารเช้า ณ ห้องอาหารของโรงแรม

09.00 น.                      นำท่านเดินทางสู่ สวนซานุกิมันโน (SANUKI MANNO PARK) เป็นสวนดอกไม้ที่ใหญ่  
ที่สุดในภูมิภาคชิโกะกุ สวนซานุกิมันโนตั้งอยู่บนเนินเหนือมันโนอิเคะ (MANNO POND) อ่างเก็บน้ำ  
สำหรับการเกษตรที่ใหญ่ที่สุดในญี่ปุ่น ถ้าเดินไปตามทางเดินเล่นชมวิวอ่างเก็บน้ำมันโนอิเคะ จะมีจุดให้ชม  
วิวอ่างเก็บน้ำได้แบบเต็มตา จะมาชมดอกไม้ถ่ายรูปสวยๆ มานั่งปิคนิค อย่างเข้าเดือนกุมภาพันธ์ ถึงอากาศ  
จะยังหนาวแต่ก็เริ่มมีดอกไม้บานแล้ว อย่างแดฟโฟดิลและดอกบิวีย กลางเดือนมีนาคมเป็นดอกนาโนะฮะ  
นะและดอกคริสต์มาสโรส



ให้ทุกท่านได้ **ลองทำอุด้ง (NAKANO UDON)** ที่โรงเรียนสอนทำอุด้ง ลองทำเส้นอุด้ง (UDON) สดสูตรต้นตำรับของจังหวัดคางาวะ (KAGAWA) อิมอร่อยกับซานุกิอุด้ง (SANUKI UDON) ฝีมือตัวเอง



12.00 น.      **รับประทานอาหารกลางวัน ณ ภัตตาคาร แบบซานุกิอุด้ง**

ป้าย นำท่านเดินทางสู่ ศาลเจ้าคอนปิระ (KONPIRA SHRINE) เป็นศาลเจ้าชินโต ตั้งอยู่ที่เมืองโคโตฮิระ (KOTOHIRA) จังหวัดคางาวะ (KAGAWA) ประเทศญี่ปุ่น (JAPAN) เป็นศาลเจ้าที่อยู่บนภูเขาโซซุ (ZOUZU) ที่มีความสูง 521 เมตร (1,709 ฟุต) อยู่เหนือระดับน้ำทะเล ชาวญี่ปุ่นทราบกันดีว่าศาลเจ้าคอนปิระ นั้นเป็นศาลเจ้าหลัก ของศาลเจ้า “โคโตฮิระ” หรือ “คอนปิระ” ซึ่งในประเทศญี่ปุ่นก็มีอยู่หลายแห่ง การเดินทางมาสักการะศาลเจ้าโคโตฮิระนั้นต้องเดินเท้าขึ้นบันไดมาทั้งสิ้น 785 ขั้น ก่อนจะถึงศาลเจ้าหลัก แต่ความเป็นจริงแล้วบันไดนั้นทอดยาวไปถึง 1,368 ขั้น แต่ในบริเวณดังกล่าวเป็นพื้นที่ทำพิธีจึงไม่เปิดให้เข้าไป แม้ว่าในปัจจุบันจะมีการตัดถนนขึ้นไปถึงศาลเจ้าแล้ว แต่นักแสวงบุญหลายคน ยังคงมีแรงศรัทธาที่จะเดินเท้าเพื่อไปสักการะบูชาเทพเจ้ายังคงหลงใหลมาอย่างไม่ขาดสาย



ได้เวลาพอสมควรนำท่านเดินทางเข้าสู่ที่พักที่ตั้งอยู่ใน "REOMA RESORT" ที่ตั้งอยู่ในจังหวัดคางาวะแห่งนี้เป็นสวนสนุกขนาดใหญ่ที่สุดในภูมิภาคชิโกะคุและจูโกะคุ รวมถึงยังเป็นแหล่งท่องเที่ยวขึ้นชื่อประจำภูมิภาคอีกด้วย ที่นี่เปิดให้บริการเอาใจทั้งสายเที่ยวเล่นและสายพักผ่อนโดยแบ่งออกเป็นโรงแรม HOTEL REOMA NO MORI, ออนเซ็นธรรมชาติ MORI NO YU, สวนสนุก NEW REOMA WORLD, สถานที่จำลองสถาปัตยกรรมในเอเชีย ORIENTAL TRIP และสวนน้ำ REOMA WATERLAND (สระว่ายน้ำกลางแจ้งเปิดให้บริการเฉพาะในฤดูร้อน)



คำ

รับประทานอาหารค่ำ ณ ภัตตาคารแบบบุฟเฟ่ต์ของโรงแรม

เชิญท่านพักผ่อนกับการ **แช่ออนเซ็น** น้ำแร่ธรรมชาติ ผ่านความร้อนได้พิภพ เพื่อผ่อนคลาย ความเมื่อยล้า เลือดลมเดินดีขึ้น เสริมสุขภาพให้กระปรีกระเปร่าผิวพรรณสดใส มีน้ำมีนวลช่วยระบบการเผาผลาญของร่างกายให้อยู่ในสภาพคงที่ ความอัศจรรย์ แห่งการอาบน้ำแร่แบบญี่ปุ่นนี่เอง ทำให้มีผู้กล่าวว่า **หากมาที่ญี่ปุ่นแล้วมิได้ลงอาบน้ำแร่ก็เหมือนกันว่าท่านมาไม่ถึงญี่ปุ่น !**

พักที่ **OOEDO ONSEN MONOGATARI HOTEL REOMA** หรือเทียบเท่า



**วันที่ห้า (ศุกร์ 21 มี.ค. 68) ทากามัตสึ / จุดชมวิวสะพานเซโตะอาชิ และ พิพิธภัณฑสถานเซโตะโอฮาชิ / สวนริทสึริน / พิพิธภัณฑสถานน้ำชิโกกุ**

**07.00 น. รับประทานอาหารเช้า ณ ห้องอาหารของโรงแรม**

**เช้า** นำท่านสู่ **จุดชมวิวสะพานเซโตะอาชิ และ พิพิธภัณฑสถานเซโตะโอฮาชิ** พิพิธภัณฑสถานจัดแสดงนิทรรศการถาวรเกี่ยวกับสะพานเซโตะโอฮาชิ สะพานสองชั้นที่ยาวที่สุดในโลก ด้วยความยาว 13.1 กิโลเมตร ด้านบนเป็นถนนสำหรับรถยนต์ ส่วนด้านล่างนั้นเป็นรางสำหรับรถไฟเจอาร์ สะพานเชื่อมจังหวัดคางาวะ เกาะชิโกกุกับจังหวัดโอคายามะ เกาะฮอนชูเข้าไว้ด้วยกัน ภายในจัดแสดงประวัติความเป็นมา และการก่อสร้างต่างๆ แสดงให้เห็นความเป็นเลิศทางด้านวิศวกรรมของญี่ปุ่น ด้านบนเป็นจุดชมวิวที่สามารถถ่ายภาพโดยมีสะพานเป็นฉากหลัง



นำท่านเดินทางสู่ **สวนริทสึริน (RITSURIN PARK)** สวนสวยญี่ปุ่นแห่งเกาะชิโกกุ (SHIKOKU) ได้รับการกล่าวขานว่าเป็น "สวนสวยหนึ่งในสามแห่งของประเทศญี่ปุ่น" และได้รับการจัดอันดับมิชลินกรีนไกด์

ญี่ปุ่นสูงสุด 3 ดาว เต็มไปด้วยความงดงามตลอดทุกฤดูกาล ความอุดมสมบูรณ์ทางธรรมชาติของที่นี่จะสวยงาม น่าประทับใจมากในฤดูใบไม้ผลิซึ่งเต็มไปด้วยดอกซากุระบานสะพรั่ง หรือชมสีส้มที่มีชีวิตชีวาในฤดูใบไม้ร่วง



12.00 น. รับประทานอาหารกลางวัน ณ ภัตตาคาร มาจังหวัดคางาวะ ต้องพลาดไม่ได้ที่จะลองชิม อาหารขึ้นชื่อ **โก้ติดกระดูก** หรือ โฮเนะสึกิโดริ เป็นอาหารท้องถิ่นขึ้นชื่อของเมืองมารุกาเมะ (MARUGAME) นิยมนำส่วนน้องโก้ติด กระดูกมาปรุงรส เครื่องเทศที่มีส่วนผสมของกระเทียม จากนั้นนำมาย่างให้สุกแบบฉ่ำๆ ซึ่งจะไม่แห้งเหมือนไก่ย่างทั่วไป

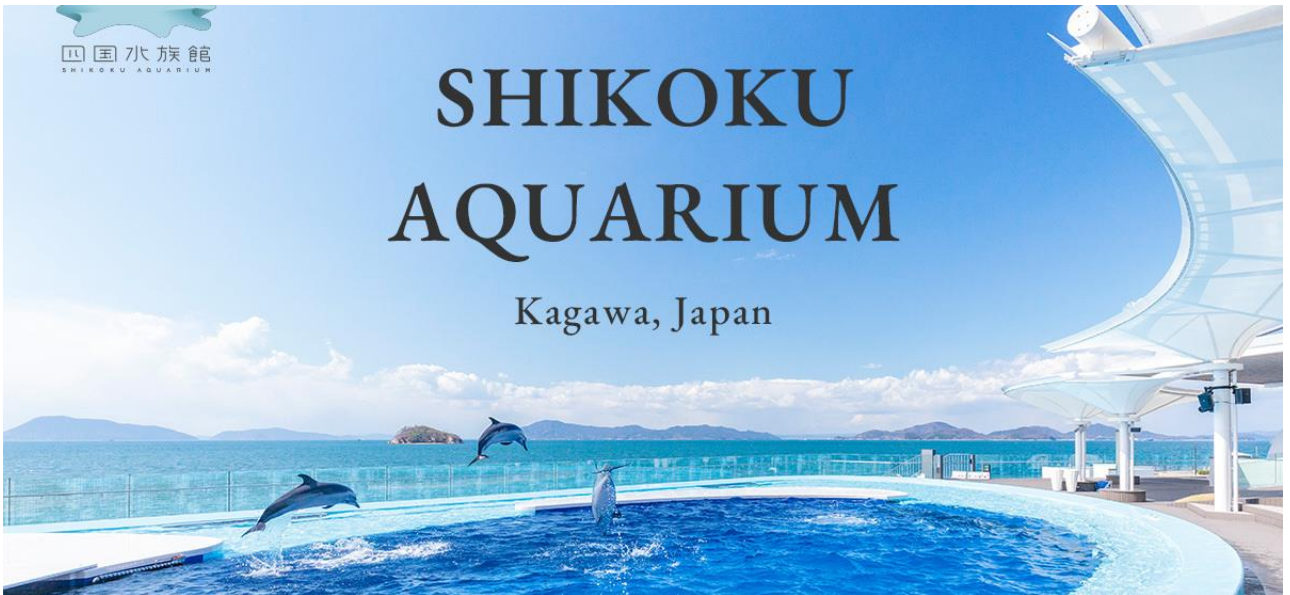


บ่าย นำท่านสู่ **พิพิธภัณฑ์สัตว์น้ำชิโกกุ** ที่นี่จึงได้นำสิ่งมีชีวิตทุกสายพันธุ์ที่อาศัยอยู่จริงในทะเลรอบเกาะชิโกกุ มาให้ผู้เข้าชมได้สัมผัสอย่างใกล้ชิด ภายในพื้นที่ 2 ชั้นที่สร้างขึ้นใต้ดิน โดยมีโซนที่ขอลหยิบยกมาแนะนำด้วยกัน 4 โซน ได้แก่ ทิวทัศน์แห่งวาตาคะซึมิ (WATATSUMI NO KEI) ทิวทัศน์แห่งคันนาซึกิ (KANNAZUKI NO KEI) ทิวทัศน์แห่งน้ำวน (UZUSHIO NO KEI) และสระโลมา (IRUKA POOL) IRUKA POOL สระโลมาที่ไม่ว่าจะชมจากด้านไหนก็ได้สรรพสิ่งที่แตกต่างกัน อีกทั้งจากหลังเป็นทะเลเซโตะไน (SETONAIKAI) ซึ่งเป็นทะเลที่คั่นเกาะชิโกกุกับเกาะฮอนชูนั่นเอง ระดับความสูงก็ระลอกก็ใกล้เคียงกับระดับน้ำทะเล ทำให้ขณะชมโชว์ปลาโลมาจะรู้สึกเหมือนกับว่าน้องโลมา กำลังกระโจนขึ้นจากทะเลจริงๆ เลย

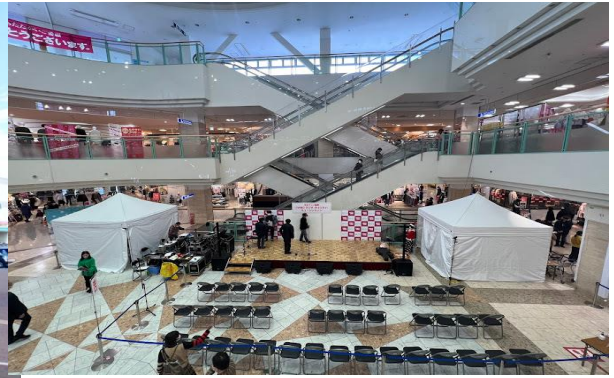


# SHIKOKU AQUARIUM

Kagawa, Japan



จากนั้นนำท่านเดินทางสู่ YOUME TOWN TAKAMATSU เป็นห้างสรรพสินค้าที่เปิดขึ้นในปี 1998 มีร้านค้ากว่า 160 ร้านที่เน้นสินค้าจำพวกแฟชั่น สินค้าเบ็ดเตล็ด ร้านอาหาร และสถานบันเทิง นอกจากนี้ยังมีพื้นที่ขนาดใหญ่ตั้งนั้นจึงรอดอ้างได้ว่ามีขนาดใหญ่ระดับที่สุดในฐานะแหล่งช้อปปิ้งที่เป็นตัวแทนของภูมิภาคชิโกกุ



ค่า

รับประทานอาหารค่ำ ภายในYOUME TOWN ตามอัธยาศัย (ไม่รวมในค่าบริการ)  
พักที่ MARUGAME OKURA HOTEL, TAKAMATSU หรือเทียบเท่า



วันที่หก(เสาร์ 22 มี.ค. 68)

ทาคามัตสึ – สนามบินทาคามัตสึ – กรุงเทพฯ

(บริการอาหารเช้าแบบ SANDWICH BOX SET)

06.00 น. พร้อมกันที่ล็อบบี้ของโรงแรม เช็กเอาท์จากโรงแรมที่พัก เพื่อนำท่านเดินทางสู่สนามบิน

08.30 น. ออกเดินทางสู่ กรุงเทพฯ โดยเที่ยวบินที่ VZ – 3809

มีบริการอาหารบนเครื่องบิน \*\*แต่ไม่รวมค่าเครื่องดื่ม\*\*

เนื่องจากตัวเครื่องบินของคณะเป็นตัวกรู๊ประบบ Random ไม่สามารถเลือกที่นั่งได้ที่

13.00 น. ถึงสนามบิน กรุงเทพฯ โดยสวัสดิภาพ

### อัตราค่าบริการ สำหรับคณะอย่างต่ำ 67 ท่าน

ผู้ใหญ่พักห้องคู่ (2 ท่าน / 1 ห้อง)	47,900.- บาท
ผู้ใหญ่พักห้องเดี่ยว	10,500.- บาท
เด็กอายุ 2-5 ปี พักกับผู้ใหญ่ 2 ท่าน ไม่มีเตียงเสริม	40,000.- บาท
เด็กอายุ 6-11 ปี พักกับผู้ใหญ่ 2 ท่าน มีเตียงเสริม	47,900.- บาท

#### อัตราค่าบริการนี้รวม

- ค่าตัวเครื่องบินไป-กลับ โดยสายการบินเวียดเจ็ท (VZ)
- ค่าภาษีสนามบิน, ภาษีน้ำมัน และประกันภัยทุกแห่ง
- ค่าที่พัก ห้องละ 02 ท่าน ตามโรงแรมที่ระบุไว้ในรายการ หรือระดับเดียวกัน
- ค่าอาหาร, ค่าเข้าชม และค่ายานพาหนะทุกชนิด ตามที่ได้ระบุไว้ในรายการ
- ค่าใช้จ่ายของมัคคุเทศก์ที่คอยอำนวยความสะดวกให้กับท่านในตลอดการเดินทาง
- ค่าประกันอุบัติเหตุในระหว่างการเดินทางในวงเงินท่านละ 1,000,000 บาท และค่ารักษาพยาบาลอันเนื่อง จากอุบัติเหตุ ไว้ในวงเงินไม่เกินท่านละ 500,000 บาท
- นำหนักกระเป๋า 20 กิโลกรัม กรณีน้ำหนักเกินจากที่กำหนด ทางสายการบินจะขอเรียกเก็บเงินเพิ่ม

#### อัตราค่าบริการนี้ไม่รวม

- ค่าใช้จ่ายส่วนตัว เช่น ค่าอาหาร-เครื่องดื่ม นอกเหนือจากรายการทัวร์, ค่าซักรีด, ค่าโทรศัพท์ เป็นต้น
- ค่าปรับ สำหรับน้ำหนักกระเป๋าเดินทางที่เกินจากที่ทางสายการบินกำหนดไว้
- ค่าธรรมเนียมวีซ่า, ค่าทำหนังสือเดินทาง
- **ค่าทิปไกด์ และคนขับรถ 2,000 บาท ตลอดการเดินทาง (เก็บที่สนามบิน)**
- ค่าภาษีหัก ณ ที่จ่าย และค่าภาษีมูลค่าเพิ่ม

#### เงื่อนไขการชำระเงิน

- กรุณายืนยันการเดินทาง และชำระเงินมัดจำ ภายใน 24 ชั่วโมงนับจากการสำรองที่นั่ง ท่านละ 20,000 บาท และกรุณาแพกซ์ หรือ อีเมลล์หน้าพาสปอร์ตของผู้เดินทางเพื่อทำการจองที่นั่ง
- ค่าทัวร์ส่วนที่เหลือ บริษัทฯ จะขอเก็บค่าทัวร์ทั้งหมดก่อนการเดินทาง อย่างน้อย 30 วัน

## หมายเหตุ

1. ขอสงวนสิทธิ์การเก็บค่าน้ำมันและภาษีสนามบินทุกแห่งเพิ่ม หากสายการบินมีการปรับขึ้นก่อนวันเดินทาง
2. บริษัทฯ จะไม่รับผิดชอบใดๆ ทั้งสิ้น หากเกิดกรณีความล่าช้าจากสายการบิน, การเมือง, การประท้วง, การนัดหยุดงาน, การก่อการจลาจล, ภัยธรรมชาติ, การจลาจลติดขัด
3. บริษัทฯ จะไม่รับผิดชอบใดๆ ทั้งสิ้น หากว่ามีการนำสิ่งของผิดกฎหมาย หรือความประพฤติส่อไปในทางเสื่อมเสีย ด้วยเหตุผลใดๆ ก็ตามที่กองตรวจคนเข้าเมืองพิจารณาแล้ว หรือโดนปฏิเสธการเข้าเมืองทั้งในประเทศและต่างประเทศ ซึ่งอยู่นอกเหนือความรับผิดชอบของบริษัทฯ
4. บริษัทฯ จะไม่รับผิดชอบในกรณีที่กองตรวจคนเข้าเมืองของประเทศไทย งดออกเอกสารเข้าเมืองให้กับชาวต่างชาติ หรือ คนต่างด้าวที่พำนักอยู่ในประเทศไทย หรือเหตุการณ์ที่เหนือการรับผิดชอบ
5. บริษัทฯ จะไม่รับผิดชอบใดๆ ทั้งสิ้น หากเกิดสิ่งของสูญหาย อันเนื่องมาจากความประมาทของท่าน, เกิดจากการโจรกรรม และ อุบัติเหตุจากความประมาทของนักท่องเที่ยวเอง
6. เมื่อท่านตกลงชำระค่ามัดจำหรือค่าทัวร์ทั้งหมดแล้ว ทางบริษัทฯ จะถือว่าท่านได้ยอมรับเงื่อนไขข้อตกลงต่างๆ ทั้งหมด-+



Click เพื่อดูรายละเอียด

➤ คลิก เพื่อดูรายละเอียด Miracle Lounge-> <https://bit.ly/4ch0Xvk>



@Miracle Lounge

## ลานจัสมานบิน

กิน+ดื่ม อาหาร ไวน์ เบียร์ ไม่อื่น 2 ชั่วโมง

คอนเมือง <sup>เริ่มต้น</sup> **690.-**  
สุวรรณภูมิ <sup>เริ่มต้น</sup> **950.-**



Click หรือ Scan QR เพื่อดูรายละเอียด

- คลิกเพื่อดูรายละเอียด ประกันการเดินทาง -> <https://bit.ly/49WjoFV>
- คลิกเพื่อดูรายละเอียด Pocket Wi-Fi & Travel Sim -> <https://bit.ly/3x41LVW>
- คลิกเพื่อดูรายละเอียด Esim Travel -> <https://bit.ly/43gAhZm>

## เตรียมพร้อม..ก่อนเดินทาง

### จ่ายหลักร้อย..คุ้มครองหลักล้าน ทำ“ประกัน”การเดินทาง

- ✔ ทัวร์มีให้แต่...ประกันอุบัติเหตุ
- ✔ แต่ไม่มีประกันสุขภาพ
- ✔ ป่วยทีอาจเสียเงินเป็นล้าน



สามารถเข้ารับการรักษาทันที  
มีไว้อุ่นใจ..ซื้อไว้ให้คนที่เรารัก

### Pocket Wifi

- 1 เครื่อง แชร์ได้สูงสุด 5 ท่าน
- เล่นเน็ต Unlimited



### Esim Travel

- ไม่ต้องเปลี่ยนซิมให้ยุ่งยาก
- Scan QR ใช้ได้ทันที

จองล่วงหน้ากับเรา..ถูกกว่าแน่นอน

## หากสนใจกรุณาติดต่อ

- สอบถามผ่าน Line กด -> <https://lin.ee/5nDHU06>
- จดท้วงผ่าน FB inbox ก็ได้เช่นกัน -> <http://m.me/unithaitrip>
- หรือโทร 02-234-5936

### UNITHAI TRIP การบริการทั้งหมดของเรา



#### Unithai-Care

- ฝึกอบรมการให้บริการ
- บริการไม่สุภาพ (ดี - ชม)

LINE @unithaicare

☎ 02-234-5936 กด 7

Scan Qr Add Line →



#### Unithai Big Group

- จัดกรุ๊ปเหมา Private Group
- ดุจงาน , สัมมนา , VIP Group

LINE @unithaibiggroup

☎ 02-234-5936 กด 2

☎ 091-154-9999 กด 2

Scan Qr Add Line →



#### Unithai Promotion

- ส่งโปรไฟไหม้ประจำวัน
- ลดหนัก , ราคาดีที่สดุ

LINE @unithaipromotion

☎ 02-234-5936 กด 1

☎ 091-154-9999 กด 1

Scan Qr Add Line →



#### Unithai North

- รวมทิวรับตรงจากเชียงใหม่
- มีสาขาที่ "เชียงใหม่"

LINE @unithainorth

☎ 088-055-5581

☎ 088-055-5582

Scan Qr Add Line →



#### Unithai Ticket

- ตัวเครื่องบินทุกประเทศทั่วโลก
- ฟ่อนได้ 3-10 เดือน

LINE @proticket

☎ 02-234-5936 กด 3

☎ 091-154-9999 กด 3

Scan Qr Add Line →



#### Unithai Visa

- รับทำวีซ่าทั่วโลก
- ไม่ซื้อทิวกับเราก็ทำได้

LINE @unithaivisa

☎ 02-234-5936 กด 4

☎ 091-154-9999 กด 4

Scan Qr Add Line →

