



UNITHAI TRIP CO.LTD  
UNITHAI TRAVEL CO.LTD

33/47 Wall Street Tower 11 Floor,  
Surawongse Road, Suriyawongse,  
Bangrak, Bangkok 10500  
ใบอนุญาตเลขที่ 11/02206

QR-ADD LINE



☎ 02-234-5936

| LINE ID: @unithaitrip (อย่าลืมเติม @ นะคะ)

| 🌐 www.unithaitrip.com

**รหัสโปรแกรม : 37609** (กรุณาแจ้งรหัสโปรแกรมทุกครั้งที่สอบถาม)

AJ 12\_1

# HAPPINESS DOKI DOKI WINTER TOHOKU 8D 5N (AMAZING JUHYO)



โรงแรมดีแฮ่น้ำแร่ท่ามกลางลูกแอปเปิ้ล



เมนูเด็ดลิ้นวิญ่างอาหารขึ้นชื่อเซนโต



กินชงออนเซ็น



นั่งรถไฟชินคันเซ็น

29 ม.ค.-5 ก.พ. 68

**89,900.-**



ฮานดะ ◦ อาโอโมริ ◦ อาคิตะ ◦ เซนโต ◦ โตเกียว

- สายการบินประจำชาติ Full Service มีอาหารร้อนเสิร์ฟทั้งไปและกลับ
- พักโรงแรมย่านใจกลางเมือง, มีออนเซ็น
- ไม่พลาดเมนู ลิ้นวิญ่างขึ้นชื่อเมืองเซนโต, ซาซุ ซาซุ, โคอซึกิ

📶 Wifi on bus

💧 บริการน้ำดื่ม

👤 10 คน ออกเดินทาง



วันแรก	กรุงเทพฯ
19.00 น.	คณะพร้อมกันที่ท่าอากาศยานสุวรรณภูมิ อาคารผู้โดยสารขาออกระหว่างประเทศ ชั้น 4 เคาน์เตอร์ สายการบินเจแปนแอร์ไลน์ เจ้าหน้าที่ทางบริษัทฯ คอยให้การต้อนรับดูแลด้านเอกสารและสัมภาระในการเดินทาง
22.05 น.	ออกเดินทางสู่ เมืองโตเกียว ประเทศญี่ปุ่นโดย สายการบินเจแปนแอร์ไลน์ เที่ยวบินที่ JL034
วันที่สอง	สนามบิฮานะเตะ – ท่าอากาศยานอาโอโมริ – ตลาดปลาฟุรุคาวะ – ศาลเจ้าทะคะยะมะ อิฮาริ - มินามิตะ ออนเซ็น

- 05.40 น. ถึงท่าอากาศยานฮานะเตะ เมืองโตเกียว นำท่านผ่านพิธีการตรวจคนเข้าเมืองและศุลกากร จากนั้นนำท่านเดินทางสู่ สนามบิฮานะเตะ เมืองโตเกียว ประเทศญี่ปุ่น โดยสายการบินเจแปนแอร์ไลน์ เที่ยวบินที่ JL143
- 09.30 น. ออกเดินทางสู่ ท่าอากาศยานอาโอโมริ เมืองอาโอโมริ ประเทศญี่ปุ่น
- 10.55 น. เดินทางถึง ท่าอากาศยานอาโอโมริ เมืองอาโอโมริ ประเทศญี่ปุ่น นำท่านผ่านพิธีการตรวจคนเข้าเมืองและศุลกากร จากนั้นนำท่านเดินทางสู่ เมืองอาโอโมริ จากนั้นนำท่านเดินทางสู่ ตลาดปลาฟุรุคาวะ เป็นตลาดปลาที่ตั้งอยู่ใจกลางเมืองอาโอโมริ เช่นเดียวกับกับตลาดปลาอาอูเกะที่ตั้งอยู่ทางทิศเหนือห่างออกไปบล็อครีง ภายในตลาดแห่งนี้จำหน่ายอาหารทะเลสดๆจากท้องถิ่น ผักสดผักดองชนิดต่างๆ



เที่ยง รับประทานอาหารกลางวัน ณ ภัตตาคาร-แจกCash4,000 ¥



บาย จากนั้นนำท่านเดินทางสู่ ศาลเจ้าทะคะยะมะ อิฮาริ จังหวัดอะโอโมริศาลเจ้าบรรยากาศลึกลับอยู่ในบริเวณใกล้ๆกับ “ชายหาดชิจิริระงะฮะมะะ หาดทรายอันสวยงามที่ทอดตัวยาวบนชายฝั่งในจังหวัดอะโอโมริ มีเสาโทริอิสีแดงตั้งตระหง่านคร่อมถนนปรากฏอยู่ เป็นสัญลักษณ์ประตูสู่ศาลเจ้าทะคะยะมะ อิฮาริ อันมีชื่อเสียงเรื่องให้โชคลาภด้านธุรกิจการค้าและแคล้วคลาดจากโรคภัยไข้เจ็บต่างๆ ภายในงดงามด้วยสวนญี่ปุ่นมีเสาโทริอิสีแดงเข้มราว 200 ต้นเรียงราย

**นำท่านเข้าสู่ที่พัก Minamida Onsen Hotel Apple Land หรือเทียบเท่า**

<https://www.apple-land.co.jp/>

ค่ำ

รับประทานอาหารค่ำ ณ ห้องอาหารของโรงแรม



จากนั้นนำท่าน มินามิดะ ออนเซ็น คือแหล่งน้ำพุร้อนในโรงแรม Minamida Onsen Hotel Apple Land จังหวัดอาโอโมริแหล่งปลูกแอปเปิ้ลชื่อดังแห่งภูมิภาคโทโฮคุ ความพิเศษที่ไม่เหมือนใครคือ การแช่น้ำแร่ท่ามกลางลูกแอปเปิ้ลที่ลอยอยู่รอบกายกว่าหลายสิบลูก ซึ่งแอปเปิ้ลเหล่านี้ไม่ใช่แอปเปิ้ลธรรมดา แต่เป็นแอปเปิ้ลที่อ่อนโยนต่อผิวช่วยบำรุงผิวให้นุ่มชุ่มชื้น ดูเปล่งปลั่ง อีกทั้งน้ำแร่ยังมีส่วนประกอบของของอัลคาไลน์อ่อนๆ ที่จะช่วยเสริมความงามด้วย



--- พักผ่อนกับสปา รีสอร์ทแบบญี่ปุ่นแท้ๆ ให้ท่านได้อาบน้ำแร่ หรือเรียกอีกอย่างหนึ่งว่า ออนเซ็น (Onsen) เพื่อผ่อนคลายความเมื่อยล้า การอาบน้ำแร่จะทำให้เลือดลมดีผิวพรรณสดใสมีน้ำมีนวลและยังช่วยในระบบการเผาผลาญของร่างกายให้ดีขึ้น ---

**วันที่สาม**    **ปราสาทอิโรซากิ - อาคิตะ - นั่งกระเช้าไฟฟ้าโมริโยชิ ชมวิว Snow Monster**  
**\*\* ขึ้นอยู่กับสภาพอากาศ \*\* - อะกิตา - ออนเซ็น**

**เช้า**                    **รับประทานอาหารเช้า ณ ห้องอาหารของโรงแรม**



จากนั้นนำท่านเดินทางสู่ ปราสาทอิโรซากิ ถือเป็นปราสาทสวยติดอันดับ ในช่วงฤดูใบไม้ผลิจะเป็นช่วงเวลาปราสาทแห่งนี้สวยงามมากเป็นพิเศษ เพราะทั่วทั้งบริเวณจะมีดอกซากุระปกคลุมแทบทั้งหมด ส่วนในฤดูหนาวก็งดงามไม่แพ้กัน หิมะสีขาวโพลนกระจายเต็มพื้นที่ โรแมนติกมากๆ ทั้งยังมีเทศกาลมากมายจัดขึ้นที่นี่ จึงมีเสน่ห์ต่างกันไปในทุกฤดู สามารถมาเยี่ยมชมได้ตลอดทั้งปี จากนั้นนำท่านเดินทางสู่ เมืองอาคิตะ

**เที่ยง**                    **รับประทานอาหารกลางวัน ณ ภัตตาคาร**

**บ่าย**                    **จากนั้นนำท่านขึ้นกระเช้าชม Snow Monster \*\* ขึ้นอยู่กับสภาพอากาศ \*\* เพลิดเพลินกับ**



ทิวทัศน์งดงามตระการตากับจูเฮียว (ปีศาจหิมะ) ที่นำอัครรรยาราวเทพนิยาย ซึ่งเป็นหนึ่งในสามจูเฮียวชั้นชื่อของญี่ปุ่น ภูเขาโมริโยชิซึ่งเป็นหนึ่งในไม่กี่แห่งที่สามารถสัมผัสธรรมชาติของอาคิตะได้ตลอดทั้งปี

## นำท่านเข้าสู่ที่พัก Tazawako Lake Resort & Onsen หรือเทียบเท่า

<https://tazawako-lakeresort.com/>

ค่ำ

รับประทานอาหารค่ำ ณ ห้องอาหารของโรงแรม



--- พักผ่อนกับสปา รีสอร์ทแบบญี่ปุ่นแท้ๆ ให้ท่านได้อบน้ำแร่ หรือเรียกอีกอย่างหนึ่งว่า ออนเซ็น (Onsen) เพื่อผ่อนคลายความเมื่อยล้า การอาบน้ำแร่จะทำให้เลือดลมดี ผิวพรรณสดใส มีน้ำมีนวล และยังช่วยในระบบการเผาผลาญของร่างกายให้ดีขึ้น ---

วันที่สี่

ลานสกีทาสาวาโกะ (Free Sled) – รูปปั้นสาวงามทตสึโกะ – แต่งชุดกิโมโนเดินย่านชุมชนชามูไรเมืองคาคุโนดาเตะ – บ้านชามูไรอาโอซากิ - ออนเซ็น

เช้า

รับประทานอาหารเช้า ณ ห้องอาหารของโรงแรม



จากนั้นนำท่านสู่ ลานสกีทาสาวาโกะ (Free Sled) ตั้งอยู่บนภูเขาที่มองลงไปเห็นวิวของทะเลสาบทาสาวาโกะ ทะเลสาบที่ลึกที่สุดในญี่ปุ่น เป็นหนึ่งในสกีรีสอร์ทที่ได้รับความนิยมอย่างมากของญี่ปุ่น สัมผัสคุณภาพของหิมะที่ยอดเยี่ยม ละเอียดยนุ่ม เส้นทางก็มีทั้งเนินน้อยใหญ่ และเส้นทางทั้งที่ลาดชันปานกลางไปจนถึงมาก ทำให้สามารถเพลิดเพลินได้ทั้งผู้หัดเล่นสกีใหม่ ไปจนถึงผู้เล่นสกีที่ชำนาญ (ราคาไม่รวมค่าเช่าชุดและอุปกรณ์สกี) \*\* ปริมาณหิมะขึ้นอยู่กับสภาพอากาศ\*\* ต่อด้วย รูปปั้นสาวงามทตสึโกะ ตั้งอยู่ริมทะเลสาบทาสาวาโกะเป็นฉากหนึ่งในซีรีส์เกาหลีสื่อดัง IRIS ทำให้รูปปั้นทตสึโกะมีชื่อเสียงและมีนักท่องเที่ยวตามรอยซีรีส์มาเที่ยวชมกันตามตำนานเล่าสืบต่อกันมาว่า สาว

งามทตสึโกะปรารถนาที่จะมีความงามเป็นอมตะจึงขอพรจากพระเจ้า เมื่อพระเจ้าได้ยินดังนั้นจึงบอกให้ดื่มน้ำจากทะเลสาบ แต่ด้วยความโลภทตสึโกะดื่มน้ำมากกว่าที่กำหนดจึงถูกสาปให้กลายเป็นมังกรเฝ้าทะเลสาบทาสาวาโกะแห่งนี้ไปตลอดกาล

เที่ยง รับประทานอาหารกลางวัน ณ ภัตตาคาร

บ่าย นำท่าน แต่งชุดกิโมโนเดินย่านชุมชนชามูไรเมืองคาคุโนดาเตะ ซึ่งมีประวัติศาสตร์ของ



ชามูไรในสมัยก่อนยาวนานกว่า 400 ปี ภายในพื้นที่อันกว้างขวางมีทั้งอาคาร บ้านพัก โรงเก็บอาวุธ และอาคารอื่น ๆ มากถึง 6 หลัง ปัจจุบันเปิดเป็นพิพิธภัณฑ์ให้ได้เรียนรู้เรื่องราวของชามูไร ต่อด้วย บ้านชามูไรอาโอยากิ เมืองคาคุโนดาเตะ เป็นเมืองเล็กๆ ในจังหวัดอาคิตะ เป็นย่านที่อยู่อาศัยของชามูไรสมัยโบราณ และยังคงสภาพบ้านเรือนแบบโบราณพิพิธภัณฑ์ที่จัดแสดงชุดเกราะ ดาบชามูไร และอุปกรณ์ที่ใช้ในการทำสงครามต่างๆ

นำท่านเข้าสู่ที่ Tendo Hotel หรือเทียบเท่า

<https://www.tendohotel.co.jp/>



ค่ำ รับประทานอาหารค่ำ ณ ห้องอาหารของโรงแรม

\*\*\* พักผ่อนกับสปา รีสอร์ทแบบญี่ปุ่นแท้ๆ ให้ท่านได้อาบน้ำแร่ หรือเรียกอีกอย่างหนึ่งว่า ออนเซ็น (Onsen) เพื่อผ่อนคลายความเมื่อยล้า การอาบน้ำแร่จะทำให้เลือดลมดี ผิวพรรณสดใส มีน้ำมีนวล และยังช่วยในระบบการเผาผลาญของร่างกายให้ดีขึ้น \*\*\*

**วันที่ห้า**      **วัดยามาเดระ - กินชังออนเซ็น – เซ็นได – มิตซุยุเอ้าท์เล็ต**

**เช้า**

**รับประทานอาหารเช้า ณ ห้องอาหารของโรงแรม**

จากนั้นนำท่านเดินทางสู่ วัดยามาเดระ เป็นวัดของนิกายเทนไดที่สวยงามที่ตั้งอยู่ในภูเขาทางทิศตะวันออกเฉียงเหนือของเมืองยามากาตะ ก่อตั้งขึ้นในปี 860 มีอายุมากกว่า 1,000 ปี มีชื่ออย่างเป็นทางการว่า Risshakujii เนื่องจากพื้นที่ของวัดครอบคลุมถึงบนเนินเขาลาดชัน ทำให้สามารถมองเห็นวิวทิวทัศน์ของหุบเขาที่สวยงามได้อย่างชัดเจน



**เที่ยง**

**รับประทานอาหารกลางวัน ณ ภัตตาคาร**

**บ่าย**

จากนั้นนำท่านเดินทางสู่ กินชังออนเซ็น เป็นหมู่บ้านออนเซ็นเล็กๆ ที่มีชื่อเสียงมายาวนานตั้งแต่สมัยศตวรรษที่ 20 ตั้งอยู่บนภูเขาแห่งหนึ่งใน เมืองโอบานาซาวะ จังหวัดยามากาตะ เป็นหมู่บ้านออนเซ็นที่มีเรียวกังเรียงรายเลียบบแม่น้ำไปตลอดทาง รวมถึงเป็นสถานที่ท่องเที่ยว และแหล่งพักผ่อนชั้นยอด จากนั้นนำท่านเดินทางสู่ เซ็นได เพื่อนำท่านช้อปปิ้งต่อที่ มิตซุยุเอ้าท์เล็ต



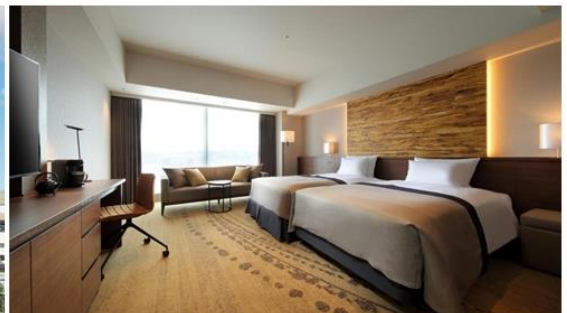
เอ้าท์เล็ตขนาดใหญ่ที่สุดในภูมิภาคโทโฮกุ ภายในเอ้าท์เล็ตนอกจากจะมีร้านค้ากว่า 120 ร้านให้คุณได้ช้อปปิ้งสินค้าแฟชั่น ของใช้ และของจิปาทะน่ารักๆ แล้วยังมีศูนย์อาหารที่เต็มไปด้วยอาหารขึ้นชื่อท้องถิ่นของภูมิภาคโทโฮกุ เช่น ไคเซ็นตั้ง บะหมี่เย็นโมริโอะกะ และเนื้อเซ็นได



**ค่ำ**

**นำท่านเข้าสู่ที่พัก Hotel Metropolitan Sendai หรือเทียบเท่า**

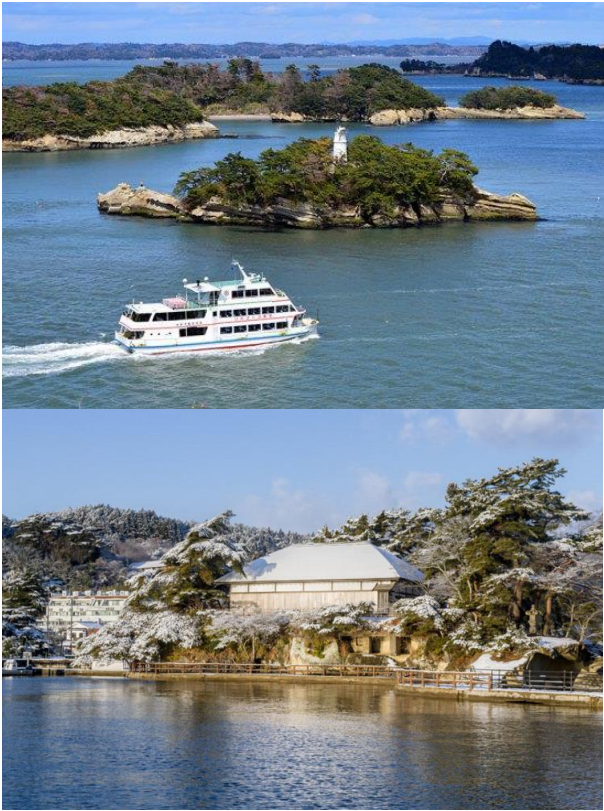
<https://sendai.metropolitan.jp/>





**วันที่หก เซ็นได - มัตสึชิม่า – ล่องเรือมัตสึชิม่า – เรือน้ำชาคันรันเท (ชา+ขนมหวาน) - สวนสตรอเบอร์รี่ – ย่านช้อปปิ้งอิชิบังโจ**

**เช้า**                    **รับประทานอาหารเช้า ณ ห้องอาหารของโรงแรม**



จากนั้นนำท่านสู่ **มัตสึชิม่า** เพื่อนำท่าน **ล่องเรือมัตสึชิม่า** ชมความงามของอ่าวมัตสึชิมะซึ่งได้ชื่อว่าเป็น 1 ใน 3 ทิวทัศน์อันสวยงามของประเทศญี่ปุ่น ต่อด้วย **เรือน้ำชาคันรันเท** หรือที่แปลได้ว่า “เรือน้ำชามองคลื่นทะเล” นั้นเป็นเรือน้ำชาที่มีวิวทะเลสวยงามสมชื่อ นอกจากเรือน้ำชาแห่งนี้จะให้เพื่อนๆ ได้จิบชาหอมๆ เคล้าวิวทะเลแล้ว เรือน้ำชาคันรันเทยังมีความพิเศษในฐานะเรือน้ำชาที่เปี่ยมไปด้วยประวัติศาสตร์แห่งจังหวัดมิยาจิกิอีกด้วย โดยเป็นเรือน้ำชาที่ตกทอดมาในกลุ่มบุคคลสำคัญในประวัติศาสตร์ญี่ปุ่นโดยเฉพาะตาเตะ มาซามูเนะ ซามูไรคนสำคัญแห่งยุคสงครามและผู้ตั้งชื่อคันรันเทให้กับเรือน้ำชาแห่งนี้ด้วย **\*\*แจก ชา + ขนมหวานท่านละ 1 ชุด\*\***

**เที่ยง**                    **รับประทานอาหารกลางวัน ณ ภัตตาคาร**

**บ่าย**                    **จากนั้นนำท่านสู่ สวนสตรอเบอร์รี่ เปิดประสบการณ์เพลิดเพลินกับการเก็บสตรอเบอร์รี่สดๆ**



จากต้น จากนั้นนำท่านช้อปปิ้งต่อ **ย่านช้อปปิ้งอิชิบังโจ** ถือเป็นย่านการค้าที่ประกอบไปด้วยถนนหลายสายเชื่อมหากัน โดยมีร้านค้าตั้งอยู่เรียงรายตลอดเส้นทาง และยังรวมไปถึงบรรดาห้างสรรพสินค้าต่าง ๆ ที่มีให้เลือกซื้ออีกมากมาย และแน่นอนว่าย่านนี้ยังอยู่ติดกับ “**ย่านโคคุบุงโจ (Kokubuncho)**” ซึ่งเป็นย่านบันเทิงยามราตรีขนาดใหญ่ของเมืองเซ็นได



**ค่ำ**                    **รับประทานอาหารค่ำ ณ ภัตตาคาร**

**นำท่านเข้าสู่ที่พัก Hotel Metropolitan Sendai หรือเทียบเท่า**

<https://sendai.metropolitan.jp/>

**วันที่เจ็ด**      **เซ็นได - หนึ่งรถไฟชินคันเซ็น (เซ็นได-โตเกียว) - ย่านชิบูย่า – สนามบินฮาเนดะ**  
**เช้า**              **รับประทานอาหารเช้า ณ ห้องอาหารของโรงแรม**



นำท่านหนึ่งรถไฟชินคันเซ็น Hayabusa จากสถานีเซ็นได ไป สถานีโตเกียวประหยัดเวลาในการเดินทาง

**เที่ยง**              **รับประทานอาหารกลางวัน อิสระตามอัธยาศัย**

**บ่าย**              จากนั้นนำท่านช้อปปิ้งต่อ ย่านชิบูย่า เป็นย่านที่มีแหล่งรวมสินค้าช้อปปิ้งและแหล่งรวบรวม



ความบันเทิงขนาดใหญ่อยู่ในใจกลางเมืองโตเกียว นอกจากนี้จะเป็นสวรรค์ของขาช้อปปิ้งเพราะที่นี่อัดแน่นไปด้วยแหล่งช้อปปิ้ง ร้านค้า และแบรนด์ดัง ย่านชิบูย่า (Shibuya) เองยังมี ‘ห้าแยกชิบูย่า (Shibuya Crossing)’ ทางข้ามม้าลายอันโด่งดังที่ถูกนำไปใช้เป็นฉากในหนังระดับโลกมาแล้วหลายเรื่อง หรือจะเป็น ‘รูปปั้นสุนัขฮาจิโกะ’ ที่สร้างขึ้นจากเรื่องราวของสุนัขผู้ซื่อสัตย์ที่เฝ้ารอเจ้าของกลับมาจากทำงาน

นานนับ 10 ปี

**ค่ำ**              **รับประทานอาหารค่ำ อิสระตามอัธยาศัย**

จากนั้นนำท่านเดินทางสู่ สนามบินฮาเนดะ

**วันที่แปด**      **สนามบินฮาเนดะ - กรุงเทพฯ**

00.10 น.      ออกเดินทางกลับสู่กรุงเทพฯ โดยสายการบินเจแปน เที่ยวบินที่ JL 033

05.05 น.      เดินทางถึงสนามบินสุวรรณภูมิ กรุงเทพฯ โดยสวัสดิภาพ

## อัตราค่าบริการ

**กำหนดการเดินทาง**

**29 มกราคม – 05 กุมภาพันธ์ 2568**

ท่านละ	ราคารวมตัว	ราคาไม่รวมตัว
ผู้ใหญ่ (อายุ 12 ปี) พักห้องละ 2-3 ท่าน	<b>89,900.-</b>	<b>64,900. -</b>
เด็กอายุ 7-11 ปี พักรวมผู้ใหญ่ มีเตียง	<b>86,900. -</b>	<b>61,900. -</b>
เด็กอายุ 2-6 ปี พักรวมผู้ใหญ่ ไม่มีเตียง	<b>78,900.-</b>	<b>53,900. -</b>
พักห้องเดี่ยว เพิ่มอีกท่านละ	<b>24,900. -</b>	<b>24,900.-</b>

## อัตรานี้ไม่รวม

1. การเดินทางในแต่ละครั้งต้องมีจำนวนผู้ร่วมเดินทาง 10 ท่านขึ้นไป
2. โรงแรม อาหาร ยานพาหนะ การบริการ ทุกพีเรียดมาตรฐานเดียวกัน แต่ราคาทัวร์แตกต่างกัน เนื่องจาก ตรวงวันหยุดยาว เทศกาลสำคัญทั้งของไทยและญี่ปุ่น ราคาโรงแรมและตั๋วเครื่องบินจะสูงกว่าปกติ
3. เนื่องจากโรงแรมที่พักของญี่ปุ่นส่วนใหญ่เป็นเตียงแฝด (Twin) ลูกค้ำที่ต้องการพักเป็นเตียงคู่ (Double) บางโรงแรมอาจมีค่าใช้จ่ายเพิ่มเติม และกรณีที่โรงแรมไม่สามารถจัดห้องพักสำหรับสามท่านได้ (Triple room) ผู้เข้าพักจำเป็นต้องใช้เป็นห้องคู่ + ห้องพักเดี่ยว ลูกค้ำต้องชำระค่าห้องพักเดี่ยวเพิ่มเติม และแปลนโรงแรมส่วนใหญ่ห้องพักที่ประเภทห้องต่างกันจะไม่อยู่ใกล้กัน
4. ทางสายการบินไม่รับจองที่นั่ง Long Leg ลูกค้ำต้องชี้แจงเหตุผลหน้าเคาเตอร์เช็คอินด้วยตัวท่านเอง
5. ในกรณีที่ออกตั๋วเครื่องบินไปแล้วลูกค้ำไม่สามารถเดินทางได้ ทางสายการบินไม่อนุญาตให้เปลี่ยนชื่อผู้เดินทางทุกกรณี และทางบริษัท ขอสงวนสิทธิ์ในการคืนค่าบริการเนื่องจากทางบริษัท ชำระค่าโรงแรม ค่าเครื่องบิน ยานพาหนะ และอาหารไปล่วงหน้าแล้ว
6. ราคาไม่รวมภาษีมูลค่าเพิ่ม 7% ในกรณีขอใบกำกับภาษี

## อัตรานี้รวม

- ค่าตั๋วเครื่องบินไป – กลับ ชั้นประหยัด (เดินทางไป-กลับพร้อมกรุ๊ปเท่านั้น) สายการบิน และเส้นทางตามที่ระบุไว้เท่านั้น
- ค่าภาษีสนามบินและภาษีน้ำมันตามราคาทัวร์ ทางบริษัทคิดอัตรา ณ วันที่ 1 สิงหาคม 2567 หากทางสายการบินมีการเรียกเก็บเพิ่มจากวันดังกล่าว ทางบริษัท ขอสงวนสิทธิ์ในการเรียกเก็บจากท่านตามความเป็นจริง
- ค่าพาหนะรับ-ส่ง และค่าเข้าชมสถานที่ท่องเที่ยวต่างๆตามรายการที่ระบุไว้เท่านั้น
- ค่าโรงแรมที่พักตามระบุในรายการหรือเทียบเท่า ห้องพักห้องละ 2-3 ท่านเท่านั้น
- ค่าอาหารและเครื่องดื่มตามรายการที่ระบุไว้เท่านั้น
- น้ำหนักกระเป๋าเดินทาง น้ำหนักไม่เกินชิ้นละ 23 กก. รับไม่เกิน 2 ชิ้น ส่วนกระเป๋าใบเล็กอยู่ในความดูแลของท่านเอง น้ำหนักไม่เกิน 10 กก.
- ค่าประกันภัยการเดินทางต่างประเทศเงื่อนไขตามกรมธรรม์
- หัวหน้าทัวร์ผู้มีประสบการณ์นำเที่ยวคอยดูแลอำนวยความสะดวก ตลอดการเดินทางจำนวน 1 ท่าน
- น้ำดื่มบนรถวันละ 1 ขวด

## เงื่อนไขการจอง

**บริษัทฯ เรียกเก็บค่ามัดจำ 20,000 บาท** ส่วนที่เหลือทั้งหมดชำระก่อนการเดินทาง 30 วัน หรือตามเงื่อนไขพิเศษทางบริษัทฯ กำหนด (ทางบริษัทฯ อาจมีการเรียกเก็บส่วนที่เหลือทั้งหมดก่อน 30 วัน อันเนื่องจากขณะที่เดินทางนั้นถูกจองเต็มเร็วกว่าปกติ หรือจำเป็นต้องออกตัวเครื่องบิน เพื่อเลี่ยงการเก็บส่วนค่าธรรมเนียมเชื้อเพลิง และค่าภาษีสนามบินที่ทางสายการบินมีการเปลี่ยนแปลงโดยไม่จำเป็นต้องแจ้งให้ทราบล่วงหน้า)

## อัตรานี้ไม่รวม

1. ค่าทำหนังสือเดินทางพาสปอร์ต
2. ค่าใช้จ่ายส่วนตัวนอกเหนือในรายการเช่น โทรศัพท์, ค่าชักรีด, ค่าเครื่องดื่มและอาหารที่สั่งเพิ่มเติมจากรายการที่ทางบริษัทฯ จัดให้เป็นต้น
3. ค่าน้ำหนักกระเป๋าเดินทางในกรณีน้ำหนักเกินกว่าสายการบินกำหนดคือ น้ำหนักไม่เกินชั้นละ 23กก. ไม่เกิน 2 ชั้น ต่อท่าน
4. ค่าภาษีท่องเที่ยวหากมีการเก็บเรียกเพิ่ม
5. ค่าวีซ่าท่องเที่ยวญี่ปุ่น กรณีผู้เดินทางต่างชาติต้องขอวีซ่าญี่ปุ่น

## เงื่อนไขการเดินทาง

บริษัทฯ ขอสงวนสิทธิ์ในการยกเลิกการเดินทาง กรณีมีผู้เดินทางต่ำกว่า 10 ท่าน โดยจะแจ้งให้ผู้เดินทางทราบล่วงหน้าก่อน 15 วัน การขอเปลี่ยนแปลงวันเดินทางหากผู้เดินทางมีความประสงค์จะขอเปลี่ยนแปลงวันเดินทาง สามารถทำได้โดยไม่เสียค่าใช้จ่าย ตามเงื่อนไขดังนี้

- ล่วงหน้าก่อนการเดินทาง 30 วัน ในช่วงปกติ
- ล่วงหน้าก่อนการเดินทาง 45 วัน ก่อนเดินทางในช่วงเทศกาลหรือ High Season (เทศกาลปีใหม่, ตรุษจีน, ตลอดเดือนเมษายน พฤษภาคม และเดือนตุลาคม)

## ตัวเครื่องบิน

1. ในการเดินทางเป็นหมู่คณะ ผู้โดยสารจะต้องเดินทางไป-กลับพร้อมกัน หากต้องการเลื่อนวันเดินทางกลับ ท่านต้องชำระค่าใช้จ่ายส่วนต่างที่สายการบินเรียกเก็บ
2. การจัดที่นั่งของกรุ๊ปเป็นไปโดยสายการบินเป็นผู้กำหนด ซึ่งทางบริษัทฯ ไม่สามารถเข้าไปแทรกแซงได้
3. กรณีลูกค้ายกเลิกการเดินทาง แต่ทางบริษัทฯ ได้ดำเนินการออกตั๋วไปแล้วนั้น ผู้เดินทางต้องรอ REFUND ตามระบบของสายการบินเท่านั้น และหากท่านไม่แน่ใจในวันเดินทางดังกล่าว กรุณาตรวจสอบกับเจ้าหน้าที่ฯ เพื่อยืนยัน ในกรณีที่ตัวเครื่องบินสามารถ ทำ Refund ได้หรือไม่ก่อนที่ท่านจะชำระเงินค่าตั๋วส่วนที่เหลือ

## ค่าธรรมเนียมน้ำมันเชื้อเพลิงและค่าประกันวินาศภัยทางอากาศ

คิดตามอัตราที่ทางสายการบินปรับค่าธรรมเนียม ณ วันที่ล่าสุดที่มีการปรับค่าธรรมเนียมหากสายการบินมีการปรับขึ้นราคาในภายหลัง ถือเป็นค่าทวิ่ส่วนเพิ่มที่ทางบริษัทฯ ขอสงวนสิทธิ์ในการเรียกเก็บตามความเป็นจริง ณ วันที่ออกตั๋ว

## กระเป๋าและสัมภาระการเดินทาง

1. น้ำหนักกระเป๋าและสัมภาระเดินทาง สายการบินอนุญาตให้บรรทุกได้ทั้งเครื่องบินคือ น้ำหนักไม่เกินชั้นละ 23กก. จำนวน 2 ชั้น ต่อท่าน (สำหรับผู้โดยสารชั้นประหยัด / Economy Class Passenger) หากสัมภาระมีน้ำหนักเกิน สายการบินมีสิทธิ์เรียกเก็บค่าระวางน้ำหนักเพิ่มได้
2. กระเป๋าใบเล็กที่สามารถนำขึ้นเครื่องได้อยู่ในความดูแลของท่านน้ำหนักไม่เกิน 7 ก.ก. และ มีความกว้าง+ยาว+สูง ไม่เกิน 115 เซนติเมตร กว้าง ไม่เกิน 55 ซม. (22 นิ้ว) X สูง ไม่เกิน 40 ซม. (16 นิ้ว) X ลึก ไม่เกิน 25 ซม. (10 นิ้ว)
3. ในบางรายการทวิ่ที่ต้องเดินทางด้วยสายการบินภายในประเทศ หรือสายการบินอื่น น้ำหนักของกระเป๋าอาจถูกกำหนดให้ต่ำหรือสูงกว่ามาตรฐานได้ ทั้งนี้ขึ้นอยู่กับข้อกำหนดของแต่ละสายการบิน ซึ่งผู้เดินทางสามารถตรวจสอบได้จากพนักงานขายด้วยตัวเอง

## กรณียกเลิกการเดินทาง

1. กรณีแจ้งยกเลิกการเดินทางล่วงหน้าก่อน 30 วัน คืนในอัตราร้อยละ 100 ของเงินค่าบริการ และหักค่าใช้จ่ายที่เกิดขึ้นตามจริง
2. กรณีแจ้งยกเลิกการเดินทางล่วงหน้าก่อน 15 วัน คืนในอัตราร้อยละ 50 ของเงินค่าบริการ และหักค่าใช้จ่ายที่เกิดขึ้นตามจริง
3. กรณีแจ้งยกเลิกการเดินทางล่วงหน้าก่อนน้อยกว่า 15 วัน ไม่คืนเงินค่าบริการ  
\*\*\* หมายเหตุ ค่าใช้จ่ายที่เกิดขึ้นจริง ได้แก่ ค่าธรรมเนียมการขอวีซ่า ค่ามัดจำบัตรโดยสารเครื่องบิน และค่าใช้จ่ายอื่นๆที่จำเป็น \*\*\*

Click เพื่อดูรายละเอียด

➤ คลิก เพื่อดูรายละเอียด Miracle Lounge-> <https://bit.ly/4ch0Xvk>



@Miracle Lounge

## เลานจ์สนามบิน

กิน+ดื่ม อาหาร ไวน์ เบียร์ ไม่อัน 2 ชั่วโมง

ดอนเมือง

เริ่มต้น

690.-

สุวรรณภูมิ

เริ่มต้น

950.-



Click หรือ Scan QR เพื่อดูรายละเอียด

- คลิก เพื่อดูรายละเอียด ประกันการเดินทาง -> <https://bit.ly/49WjoFV>
- คลิก เพื่อดูรายละเอียด Pocket Wi-Fi & Travel Sim -> <https://bit.ly/3x41LVW>
- คลิก เพื่อดูรายละเอียด Esim Travel -> <https://bit.ly/43gAhZm>

## เตรียมพร้อม..ก่อนเดินทาง

### จ่ายหลักร้อย..คุ้มครองหลักล้าน ทำ“ประกัน”การเดินทาง

- ✔️ ทัวร์มีให้แต่...ประกันอุบัติเหตุ
- ✔️ แต่ไม่มีประกันสุขภาพ
- ✔️ ป่วยก็อาจเสียเงินเป็นล้าน



สามารถเข้ารับการรักษาทันที  
มีไว้อุ่นใจ..ซื้อไว้ให้คนที่เรารัก

### Pocket Wifi

- 1 เครื่อง แชรได้สูงสุด 5 ท่าน
- เล่นเน็ต Unlimited



### Esim Travel

- ไม่ต้องเปลี่ยนซิมให้ยุ่งยาก
- Scan QR ใช้ได้ทันที

จองล่วงหน้ากับเรา..ถูกกว่าแน่นอน

# หากสนใจจองกรุณาติดต่อ

- สอบถามผ่าน Line กด -> <https://lin.ee/5nDHU06>
- จองทัวร์ผ่าน FB inbox ก็ได้เช่นกัน -> <http://m.me/unithaitrip>
- หรือโทร 02-234-5936

## UNITHAI TRIP การบริการทั้งหมดของเรา



### Unithai-Care

- ร้องเรียนการให้บริการ
- บริการไม่สุภาพ (ติ - ชม)

LINE @unithaicare  
☎ 02-234-5936 กด 7

Scan Qr Add Line →



### Unithai Big Group

- จัดกรุ๊ปเหมา Private Group
- ดุจนา , สีมานา , VIP Group

LINE @unithaibiggroup  
☎ 02-234-5936 กด 2  
☎ 091-154-9999 กด 2

Scan Qr Add Line →



### Unithai Promotion

- ส่งโปรโมชั่นประจำวัน
- ลดหนัก , ราคาดีที่สุดใน

LINE @unithaipromotion  
☎ 02-234-5936 กด 1  
☎ 091-154-9999 กด 1

Scan Qr Add Line →



### Unithai North

- รวมทัวร์บินตรงจากเชียงใหม่
- มีสาขาที่ “เชียงใหม่”

LINE @unithainorth  
☎ 088-055-5581  
☎ 088-055-5582

Scan Qr Add Line →



### Unithai Ticket

- ตัวเครื่องบินทุกประเทศทั่วโลก
- ผ่อนได้ 3-10 เดือน

LINE @proticket  
☎ 02-234-5936 กด 3  
☎ 091-154-9999 กด 3

Scan Qr Add Line →



### Unithai Visa

- รับทำวีซ่าทั่วโลก
- ไม่ซื้อทัวร์กับเราก็ทำได้

LINE @unithaivisa  
☎ 02-234-5936 กด 4  
☎ 091-154-9999 กด 4

Scan Qr Add Line →

