



UNITHAI TRIP CO.LTD

UNITHAI TRAVEL CO.LTD

33/47 Wall Street Tower 11 Floor,
Surawongse Road, Suriyawongse,
Bangrak, Bangkok 10500

ใบอนุญาตเลขที่ 11/02206

QR-ADD LINE



☎ 02-234-5936

| LINE ID: @unithaitrip (อย่าลืมเติม @ นะคะ)

| 🌐 www.unithaitrip.com

รหัสโปรแกรม : 37198 (กรุณาแจ้งรหัสโปรแกรมทุกครั้งก่อนจองทัวร์)

AJ 14_4

HAPPINESS LET'S EAT HOKKAIDO & ONSEN LOVER 6DAYS 4 NIGHTS



โรงแรมมือนอนเซ็นหลากส์



เมนูเกบินยากิเนื้อพรีเมียม



2-7 พ.ย. 67



79,900.-



นิกซ์มารีนพาร์ค



เนินพระพุทธรเจ้า

ซิดาเซ่ ◦ โนโบริเบทส์ ◦ โอตารุ ◦ ซัปโปโร

- สายการบินประจำชาติ Full Service มีอาหารร้อนเสิร์ฟทั้งไปและกลับ
- พักโรงแรมได้มาตรฐาน, มือนอนเซ็น, อยู่ย่านใจกลางเมือง
- เมนูบุฟเฟ่ต์บั้งย่างปูยักษ์ 3 ชนิด, เซ็ตโคเชกิชิตปู, เซ็ตปลาออกทะเล, สุกีน้ำดำนัดตำหรับ

📶 Wifi on bus

💧 บริการน้ำดื่ม

👤 10 คน ออกเดินทาง

AJ14_4

HAPPINESS LET'S EAT HOKKAIDO & ONSEN LOVER 6DAYS 4NIGHTS

📍 ซิดาเซ โนโบริเมทสึ โอตารุ ซัปโปโร



ทำไม ต้องไปกับเรา ?

- สายการบินระดับชาติ
- โรงแรมทำเลดี ได้มาตรฐาน
- คน 10 ท่าน ออกเดินทางแน่นอน
- ราคารวมทุกอย่าง ไม่ต้องจ่ายเพิ่ม
- บัตรเครดิตผ่อน 0%
- บริการน้ำดื่ม ทุกวัน
- ฟรี Wifi On Bus



ไม่พลาดเมนูเด็ด!

- Crab Kaiseki เซ็ตโคเซกิปู
- Teppan Yaki เนื้อพรีเมียม
- Recommended** Buffet Yakiniku บุฟเฟ่ต์ย่างย่างและปูยักษ์ 3 ชนิด



TG 670 (23.55) ✈️ TG 670 (08.20) TG 671 (10.00) ✈️ TG 671 (15.50)
BKK 6.35 ชั่วโมง **CTS** **CTS** 6.10 ชั่วโมง **BKK**
 กรุงเทพฯ ขาไป ซิดาเซ ขากลับ กรุงเทพฯ



พิเศษยิ่งกว่า
พักโรงแรม
ออนเซ็น 4 คืน

2 - 7 พฤศจิกายน 2567

79,900.-

วันที่	โปรแกรมการเดินทาง	มื้ออาหาร			โรงแรม
		เช้า	กลางวัน	เย็น	
1	✈️ กรุงเทพฯ (23.55)				
2	สนามบินซิดาเซ โดย TG670 (08.20)- โนโบริเมทสึ - นิกซามารีนพาร์ค + ชมฟาร์มเรนเจอร์ส - นั่งกระเช้าอุซุซัง + ฟาร์มหมีภูเขาไฟโซะชินซัน - คิตะยูซาวา - ออนเซ็น	-	✓	✓	Midorinokaze Resort Kitazawa https://midorinokaze-resort.com/ **โรงแรมออนเซ็น
3	โอตารุ - คลองโอตารุ - นาฬิกาไอน้ำโบราณ - พิพิธภัณฑ์กล่องดนตรี - ถนนซาโกมาจิ Letao (ซีเสก Letao+1ชา) - ซัปโปโร - ออนเซ็น	✓	✓	✓	Solaria Nishitetsu Hotel Sapporo https://nnr-h.com/solaria/sapporo/ **โรงแรมออนเซ็น+ใกล้แหล่งช้อปปิ้ง
4	ซัปโปโร - ศาลเจ้าออกโทโด - กระเช้าลอยฟ้าภูเขาโมอิวะ **ขึ้นอยู่กับสภาพอากาศ** - ย่านทานุกิ - ออนเซ็น	✓	✓	✓	Solaria Nishitetsu Hotel Sapporo https://nnr-h.com/solaria/sapporo/ **โรงแรมออนเซ็น+ใกล้แหล่งช้อปปิ้ง
5	ซัปโปโร - ตลาดนิจิโ - โรงงานช็อคโกแลตฮิชะ (ด้านใน) - เป็นพระพุทธรเจ้า+สุสานโมอาย - มิตซุยะอากิเล็ก - ออนเซ็น	✓	✓	-	Portom International Hokkaido https://www.portom.jp/jp/ **โรงแรมใกล้สนามบิน+ออนเซ็น
6	✈️ ซัปโปโร - กรุงเทพฯ โดย TG 671 (10.00-15.50)	✓	-	-	
		อาหารรวม 11 มื้อ			

วันแรก **กรุงเทพฯ**

20.00 น. คณะพร้อมกันที่ท่าอากาศยานสุวรรณภูมิ อาคารผู้โดยสารขาออกระหว่างประเทศ **ชั้น 4 เคาน์เตอร์สายการบินไทย** เจ้าหน้าที่บริษัทฯ คอยให้การต้อนรับดูแลด้านเอกสาร และสัมภาระในการเดินทาง

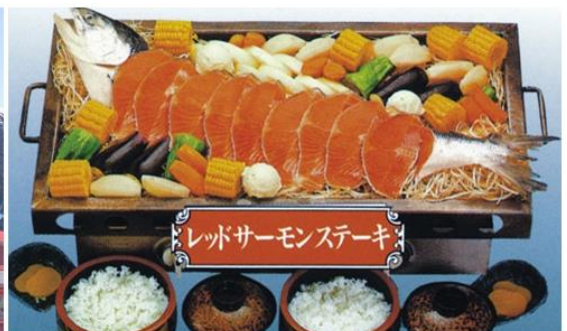
23.55 น. ออกเดินทางสู่ **สนามบินชิโตเซ่ ชับโปโร** ประเทศญี่ปุ่นโดย **สายการบินไทย** เที่ยวบินที่ **TG 670**

วันที่สอง **สนามบินชิโตเซ่ (ชับโปโร) – โนโบริเบทสึ – นิกเซมมารินพาร์ค + ชมพาเรดแพนกวิน – นั่งกระเช้าอุสุซัง + ฟาร์มหมีภูเขาไฟโชวะชินซัน – คิตะยูซาว่า - ออนเซ็น**

08.20 น. เดินทางถึง **สนามบินชิโตเซ่ เมืองชับโปโร** หลังผ่านขั้นตอนการตรวจคนเข้าเมืองและศุลกากร จากนั้นนำท่านเดินทางสู่ **โนโบริเบทสึ** เมืองน้ำแร่ที่มีชื่อเสียงที่สุดของฮอกไกโด และน้ำพุร้อนที่เกิดขึ้นเองตามธรรมชาตินั้นก็ถูกจัดว่าดีที่สุดในญี่ปุ่น ทำให้เมืองที่มีชีวิตชีวาแห่งนี้เป็นที่พักผ่อนเพื่อสุขภาพที่ได้รับความนิยม เพื่อนำท่านสู่ **นิกเซมมารินพาร์ค** เป็นอควาเรียมที่มีการรวมความสนุกของสวนสนุกขนาดย่อม ๆ เข้าไปด้วยกันที่นั่นมีสโตร์การออกแบบตกแต่งที่ครีเอทเนื่องจากถูกสร้างขึ้นในสไตล์ปราสาทโบราณแบบยุโรป โดยแบ่งโซนอควาเรียมจัดแสดงสัตว์น้ำ มีทางเดินใต้น้ำมีสัตว์ที่อาศัยในกระแสน้ำอุ่นกับกระแสน้ำเย็น สิงโตทะเลแมวน้ำ มีการแสดงขบวนเดินพาเหรदनกเพนกวิน โหว์ปลาโลมา และอีกโซนหนึ่งเป็นสวนสนุกที่มีเครื่องเล่นร้านอาหาร และร้านขายของที่ระลึก



เที่ยง **รับประทานอาหารกลางวัน ณ ภัตตาคาร – RED SALMON STEAK**



บ่าย จากนั้นนำท่าน**นั่งกระเช้าอุสุซัง (Usuzan Ropeway)** เป็นกระเช้าที่ทั้งอำนวยความสะดวกการเดินทางและสามารถเห็นวิวทิวทัศน์งามๆได้พร้อมๆกันโดยจะเป็นทางเชื่อมต่อไปยังบริเวณที่ใกล้กับยอดภูเขาไฟอุสุจากจุดนั้นสามารถมองเห็นทัศนียภาพอันงดงามของทะเลสาบโทยะและภูเขาโชวะชินซัน รวมไปถึงจุดชมวิวกึ่งหนึ่งก็将会เห็นวิวของมหาสมุทรและหลุมขนาดใหญ่ที่เกิดจากการปะทุของภูเขาไฟอุสุในปี ค.ศ. 1977 ต่อด้วย **ฟาร์มหมีภูเขาไฟโชวะชินซัน (Showa-**



Shinpan Bear Park) ตั้งอยู่ใกล้กับสถานีกระเช้าภูเขาไฟอุสุ (Usuzan Ropeway) เป็นสถานที่
เพาะพันธุ์หมีสีน้ำตาล นักท่องเที่ยวสามารถเยี่ยมชมชมลูกหมีสีน้ำตาลได้อย่างใกล้ชิดผ่านกระจกใส
ไฮไลต์ของการมาเที่ยวที่นี่คือ น้องหมีจะมาโชว์ลีลาอ่อนช้ออาหารจากนักท่องเที่ยว เป็นภาพที่น่ารัก
น่าเอ็นดูมากๆจากนั้นนำท่านเดินทางสู่ คิตะยูซาว่า

นำท่านเข้าสู่ที่พัก Midorinokaze Resort Kitazawa หรือเทียบเท่า

<https://midorinokaze-resort.com/>



คำ

รับประทานอาหารค่ำ ณ ห้องอาหารของโรงแรม

---- พักผ่อนกับสปา รีสอร์ทแบบญี่ปุ่นแท้ ๆ ให้ท่านได้อาบน้ำแร่ หรือเรียกอีกอย่างหนึ่งว่า ออนเซ็น (Onsen) เพื่อผ่อนคลายความเมื่อยล้า การอาบน้ำแร่จะทำให้เลือดลมดี ผิวพรรณสดใส มีน้ำมีนวลและยังช่วยในระบบการเผาผลาญของร่างกายให้ดีขึ้น ---

วันที่สาม โอตารุ - คลองโอตารุ - นาฬิกาไอน้ำโบราณ - พิพิธภัณฑ์กล่องดนตรี - ถนนซาโกมาจิ
Letao (ชีสเค้ก Letao + 1ชา) - ชับโปโร - ออนเซ็น

เช้า

รับประทานอาหารเช้า ณ ห้องอาหารของโรงแรม

จากนั้นนำท่านเดินทางสู่ โอตารุ เพื่อนำท่านเดินทางสู่ **คลองโอตารุ** เป็นคลองที่มีความสวยงามซึ่งไหลผ่านกลางเมืองโอตารุเป็นแหล่งดึงดูดนักท่องเที่ยวที่สำคัญของเมืองในทุกฤดูกาล สามารถเดินเล่นริมคลองและมีบริการล่องเรือในคลองอีกด้วย ส่วนบริเวณริมคลองตกแต่งด้วยโคมไฟสไตล์วิคตอเรียนและมีอาคารโกดังที่สร้างจากอิฐเป็นแนวยาวไปตามคลอง ต่อด้วยนำท่านสู่ **นาฬิกาไอน้ำโบราณ** แห่งเมืองโอตารุ เป็นอีกหนึ่งไฮไลท์สำคัญ ตั้งอยู่ด้านหน้าพิพิธภัณฑ์กล่องดนตรี เป็นนาฬิกาไอน้ำเก่าแก่ที่เมืองแวนคูเวอร์ ประเทศแคนาดา มอบให้แก่เมืองโอตารุ และต่อยด้วย **พิพิธภัณฑ์กล่องดนตรี** ร้านนี้มีชื่อว่า Otaru Orgel Emporium ที่นี่เป็นแหล่งรวบรวมกล่องดนตรีสารพัดรูปแบบ หลากหลายสไตล์ และนำท่านสู่ **ถนนซาโกมาจิ** เป็นถนนเส้นเก่าแก่ดั้งเดิมมีประวัติอันยาวนาน ถูกสร้างขึ้นในช่วงปี 1800-1900 โดยถนนสายนี้นั้น มีความยาวประมาณ 750 เมตรตลอดสองฝากฝั่งนั้นเต็มไปด้วยห้างร้านมากมาย อาทิเช่น ร้านอาหาร คาเฟ่ ร้านขนม พิพิธภัณฑ์ ร้านเสื้อผ้า ร้านขายของที่ระลึกและอื่นๆ อีกมากมาย นำท่านสู่ **เลอ เต่า (LeTAO)** เป็นร้านขนมชื่อดังของเมืองโอตารุ ประเทศญี่ปุ่น เป็นร้านขายขนมสไตล์ญี่ปุ่นที่มีขนมให้เลือกทานมากมาย โดยขนมที่ขึ้นชื่อและเป็นเมนูแนะนำก็มักจะเป็นเมนูเค้ก แพนเค้ก แยมโรล ขนมที่ดังที่สุดของที่นี่คือ Double Fromage เป็นชีสเค้กแบบพิเศษ ใช้ชีสเค้กแบบสดถือเป็นร้านที่มีชื่อเสียงจากคุณภาพอย่างแท้จริง และให้ท่านได้ลิ้มลอง ร้านขนมชื่อดังแห่งเมืองโอตารุ **ขนมชีสเค้ก Letao** กินคู่กับชา (แจกคนละ 1 เซ็ต)



เที่ยง

รับประทานอาหารกลางวัน ณ ภัตตาคาร - เซ็ตฮอกเกะปลาฮอกไกโดเนื้อแน่น + ชาปูยักซ์



บาย

จากนั้นนำท่านเดินทางสู่ **ซัปโปโร** เมืองใหญ่ของฮอกไกโด ที่มีธรรมชาติอุดมสมบูรณ์ มีวัฒนธรรม ประวัติศาสตร์ และอาหารอร่อยหลากหลายในแต่ละฤดูกาล

ค่ำ

รับประทานอาหารค่ำ ณ ภัตตาคาร --- **โคเซกิเซ็ตปุ**



นำท่านเข้าสู่ที่พัก **Solaria Nishitetsu Hotel Sapporo** หรือเทียบเท่า

<https://nnr-h.com/solaria/sapporo/>



---- พักผ่อนกับสปา รีสอร์ทแบบญี่ปุ่นแท้ ๆ ให้ท่านได้อาบน้ำแร่ หรือเรียกอีกอย่างหนึ่งว่า ออนเซ็น (Onsen) เพื่อผ่อนคลายความเมื่อยล้า การอาบน้ำแร่จะทำให้เลือดลมดี ผิวพรรณสดใส มีน้ำมีนวล และยังช่วยในระบบการเผาผลาญของร่างกายให้ดีขึ้น ---

วันที่สี่ **ซัปโปโร - ศาลเจ้าฮอกไกโด - กระเช้าลอยฟ้าภูเขาโมอิวะ ****ขึ้นอยู่กับสภาพอากาศ******
- ย่านทานุกิ - ออนเซ็น

เช้า

รับประทานอาหารเช้า ณ ห้องอาหารของโรงแรม

จากนั้นนำท่านสู่ **ศาลเจ้าฮอกไกโด** ศาลศักดิ์สิทธิ์ที่เป็นศาลเจ้า ที่มีชื่อเสียงแห่งหนึ่งได้รับการยกย่องเป็นหนึ่งในศาลเจ้าที่สำคัญที่สุดในฮอกไกโด และเป็นสัญลักษณ์ของเมืองซัปโปโร ที่



มีนักท่องเที่ยววนเวียนไปสักการะกันแบบไม่ขาดสาย เรียกได้ว่าความศักดิ์สิทธิ์ของศาลแห่งนี้ บวกกับบรรยากาศที่เงียบสงบให้พักผ่อนหย่อนใจ และสามารถเดินชมสวนบริเวณรอบ ๆ ได้ ต่อด้วยนั่ง **กระเช้าลอยฟ้าภูเขาโมอิวะ** ****ขึ้นอยู่กับสภาพอากาศ**** ด้วยความสูง 531 เมตรเหนือระดับน้ำทะเลและ เป็น 1 ใน 3 ของจุดชมวิวยอดนิยมของประเทศญี่ปุ่นในปี 2015 ยืนยันได้ถึงทัศนียภาพด้านบนที่คุ้มค่ากับการเดินทางแน่นอน เพราะสามารถมองเห็นวิวของเมืองซัปโปโร ได้แบบ 360 องศา โดยช่วงเวลาที่ถือว่าสวยที่สุดก็คือหลังพระอาทิตย์ตกดินที่คุณจะได้เห็นแสงไฟระยิบระยับของเมือง เป็นภาพที่ใครเห็นก็ต้องชมว่าสวยงามและน่าประทับใจ



เที่ยง

รับประทานอาหารกลางวัน ณ ภัตตาคาร – เทป็นยาภิ



บ่าย

จากนั้นนำท่านเดินทางสู่ **ซัปโปโร** เพื่อนำท่านช้อปปิ้งที่ **ย่านทานุกิ** ถือว่าเป็นย่านช้อปปิ้งชื่อดังของเมืองซัปโปโร เป็นแหล่งช้อปปิ้งในร่มที่มีหลังคาคลุมยาวตามแนวถนน ยาว 1 กิโลเมตร หรือประมาณ 7-8 บล็อก จนถึงแม่น้ำ Sosei ที่นี้เปิดมานานเป็นร้อยปี นับว่าเป็นตลาดเก่าแก่ที่เปิดตั้งแต่ปี ค.ศ. 1873 โดยสองข้างทางเต็มไปด้วยร้านค้ากว่า 200 ร้าน ทั้ง ร้านขายของที่ระลึก ขนม ของเล่น เครื่องสำอาง ซ็อกโกแลต เสื้อผ้า ข้าวของเครื่องใช้ต่างๆ และร้านอาหารให้เลือกรับประทานมากมาย

ค่ำ

รับประทานอาหารค่ำ ณ ภัตตาคาร --- Buffet Yakiniku Nandan + Soft drink



นำท่านเข้าสู่ที่พัก Solaria Nishitetsu Hotel Sapporo หรือเทียบเท่า

<https://nnr-h.com/solaria/sapporo/>

--- พักผ่อนกับสปา รีสอร์ทแบบญี่ปุ่นแท้ ๆ ให้ท่านได้อาบน้ำแร่ หรือเรียกอีกอย่างหนึ่งว่า ออนเซ็น (Onsen) เพื่อผ่อนคลายความเมื่อยล้า การอาบน้ำแร่จะทำให้เลือดลมดี ผิวพรรณสดใส มีน้ำมีนวล และยังช่วยในระบบการเผาผลาญของร่างกายให้ดีขึ้น ---

วันที่ห้า	ซัปโปโร - ตลาดนิโจ - โรงงานช็อคโกแลตอิชิยะ (ด้านใน) - เนินพระพุทธรเจ้า+ สุสานโมอาย - มิตซุยเอาท์เล็ท - ออนเซ็น
-----------	---

เช้า

รับประทานอาหารเช้า ณ ห้องอาหารของโรงแรม

จากนั้นนำท่านเดินทางสู่ ตลาดนิโจ ตลาดที่ใหญ่ที่สุดในฮอกไกโดและศูนย์กลางตลาดขายส่งเมืองซัปโปโร สนุกสนานกับการรับประทานอาหารเช้า หรือจับจ่ายซื้อของได้เพลิดเพลินไปกับการชิมข้าวหน้าอาหารทะเลและซูชิ ที่ใช้อาหารทะเลสดๆ และที่นี่มีร้านอาหารและเครื่องดื่มที่มีประมาณ 20 ร้าน จากนั้นนำท่านต่อสู่ โรงงานช็อคโกแลตอิชิยะ (ด้านใน) ที่นี่คือ



โรงงานผลิตช็อคโกแลตยี่ห้อ "ชิโรย โคยบิตะ" (Shiroi Koibito) ที่มีชื่อเสียงที่สุด

เที่ยง

รับประทานอาหารกลางวัน ณ ภัตตาคาร - สุกินีน้ำดำ



บาย

จากนั้นนำท่านเดินทางสู่ **เนินพระพุทธรเจ้า** The Hill of the Buddha อุโมงค์ที่มีความยาว 40 เมตร สระน้ำและทางเดินนำสายตาเข้าไป เมื่อเดินไปจนถึงจุดที่ประดิษฐานพระพุทธรูปที่อยู่บริเวณปลายทางของอุโมงค์ความโดดเด่นเห็นมาแต่ไกล พระพุทธรูปที่มีความสูงถึง 13.5 เมตร และมีน้ำหนักมากถึง



1,500 ตัน ที่ครอบไว้ด้วยโดมทรงกลม พื้นที่ที่ล้อมรอบจะมีค่อยๆลาดลงเสมือนอยู่ใต้ดิน และต่อด้วยก่อตั้งขึ้นในปี 1982 มีเนื้อที่ทั้งหมด 1,800,473 ตารางเมตรเป็นรูปปั้นหินซึ่งมีรูปร่างคล้ายมนุษย์และส่วนศีรษะมีขนาดใหญ่เด่นชัด เป็นหนึ่งในสถานที่ที่ดึงดูดนักท่องเที่ยว เป็นจุดถ่ายรูปที่สวยงาม และเป็นสัญลักษณ์ของเมืองซัปโป จากนั้นนำท่านช้อปปิ้งต่อ **มิตซึยูเอ้าท์เล็ต** เอาท์เล็ตที่ใหญ่ มีทั้งหมด 2 ชั้นรวมมีร้านค้ากว่า 180 ร้าน ที่สำคัญยังเป็นเอาท์เล็ตในร่ม ดังนั้นไม่ว่าจะหิมะหรือฝนตก ก็ยังสนุกกับการช้อปปิ้งได้ รวมถึงแบรนด์กีฬาชื่อดังต่างๆ อย่าง new balance, Nike, adidas, Timberland และ Onitsuka Tiger สามารถเพลิดเพลินไปกับการช้อปปิ้ง และรับประทานอาหารเลิศรสจากท้องถิ่นจังหวัดฮอกไกโดได้ เช่น Teshikaga ramen และ ซุปแกงกะหรี่ นอกจากนี้ ยังสามารถซื้อของฝากยอดฮิตของฮอกไกโดอย่างขนม Shiroi Koibito, Uni Shoyu ได้ที่ร้าน Hokkaido Loco Farm Village หรือจะซื้ออาหารทะเลและผักสดก็ได้เช่นกัน

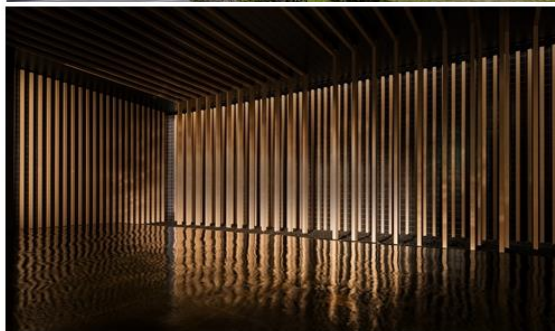


คำ

รับประทานอาหารค่ำ อิสระตามอัธยาศัย

นำท่านเข้าสู่ที่พัก **Portom International Hokkaido** หรือเทียบเท่า

<https://www.portom.jp/jp/>



วันที่หก	สนามบินชิโตเซ่ - กรุงเทพฯ
เช้า	รับประทานอาหารเช้า ณ ห้องอาหารของโรงแรม
10.00 น.	ออกเดินทางกลับสู่กรุงเทพฯโดย สายการบินไทย เที่ยวบินที่ TG 671
15.50 น.	เดินทางถึงสนามบินสุวรรณภูมิ กรุงเทพฯ โดยสวัสดิภาพ

อัตราค่าบริการ

กำหนดการเดินทาง 2 – 7 พฤศจิกายน 2567

ท่านละ	ราคารวมตัว	ราคาไม่รวมตัว
ผู้ใหญ่ (อายุ 12 ปีขึ้นไป) พักห้องละ 2-3 ท่าน	79,900. -	51,900. -
เด็กอายุ 7-11 ปี พักรวมผู้ใหญ่ มีเตียง	71,900. -	50,500. -
เด็กอายุ 2-6 ปี พักรวมผู้ใหญ่ ไม่มีเตียง	67,900. -	46,500. -
พักห้องเดี่ยว เพิ่มอีกท่านละ	14,900. -	14,900. -

อัตราไม่รวม

1. การเดินทางในแต่ละครั้งต้องมีจำนวนผู้ร่วมเดินทาง 10 ท่านขึ้นไป
2. โรงแรม อาหาร ยานพาหนะ การบริการ ทุกพีเรียมาตรฐานเดียวกัน แต่ราคาทัวร์แตกต่างกันเนื่องจากตรงวันหยุดยาว เทศกาลสำคัญทั้งของไทยและญี่ปุ่น ราคาโรงแรมและตั๋วเครื่องบินจะสูงกว่าปกติ
3. เนื่องจากโรงแรมที่พักของญี่ปุ่นส่วนใหญ่เป็นเตียงแฝด (Twin) ลูกค้ำที่ต้องการพักเป็นเตียงคู่ (Double) บางโรงแรมอาจมีค่าใช้จ่ายเพิ่มเติม และกรณีที่โรงแรมไม่สามารถจัดห้องพักสำหรับสามท่านได้ (Triple room) ผู้เข้าพักจำเป็นต้องใช้เป็นห้องคู่ + ห้องพักเดี่ยว ลูกค้ำต้องชำระค่าห้องพักเดี่ยวเพิ่มเติม และแปลนโรงแรมส่วนใหญ่ห้องพักที่ประเภทห้องต่างกันจะไม่อยู่ใกล้กัน
4. ทางสายการบินไม่รับจองที่นั่ง Long Leg ลูกค้ำต้องชี้แจงเหตุผลหน้าเคาเตอร์เช็คอินด้วยตัวท่านเอง
5. ในกรณีที่ออกตั๋วเครื่องบินไปแล้วลูกค้ำไม่สามารถเดินทางได้ ทางสายการบินไม่อนุญาตให้เปลี่ยนชื่อผู้เดินทางทุกกรณี และทางบริษัทฯ ขอสงวนสิทธิ์ในการคืนค่าบริการเนื่องจากทางบริษัทฯ ชำระค่าโรงแรม ค่าเครื่องบิน ยานพาหนะ และอาหารไปล่วงหน้าแล้ว
6. ราคาทัวร์ไม่รวมภาษีมูลค่าเพิ่ม 7% (ในกรณีขอใบกำกับภาษี)

อัตรานี้รวม

- ค่าตัวเครื่องบินไป – กลับ ชั้นประหยัด (เดินทางไป-กลับพร้อมกรุ๊ปเท่านั้น) สายการบิน และ เส้นทางตามที่ระบุไว้เท่านั้น
- ค่าภาษีสนามบินและภาษีน้ำมันตามราคาตัว ทางบริษัทฯ คิดอัตรา ณ วันที่ 14 มีนาคม 2567 หากทางสายการบินมีการเรียกเก็บเพิ่มจากวันดังกล่าว ทางบริษัทฯ ขอสงวนสิทธิ์ในการเรียกเก็บจากท่านตามความเป็นจริง
- ค่าพาหนะรับ-ส่ง และค่าเข้าชมสถานที่ท่องเที่ยวต่างๆตามรายการที่ระบุไว้เท่านั้น
- ค่าโรงแรมที่พักตามระบุในรายการหรือเทียบเท่า ห้องพักห้องละ 2-3 ท่านเท่านั้น
- ค่าอาหารและเครื่องดื่มตามรายการที่ระบุไว้เท่านั้น
- น้ำหนักกระเป๋าเดินทาง น้ำหนักไม่เกิน 25 กก. ส่วนกระเป๋าใบเล็กอยู่ในความดูแลของท่านเอง น้ำหนักไม่เกิน 7 กก.
- ค่าประกันภัยการเดินทางต่างประเทศเงื่อนไขตามกรมธรรม์
- หัวหน้าทัวร์ผู้มีประสบการณ์นำเที่ยวคอยดูแลอำนวยความสะดวก ตลอดการเดินทางจำนวน 1 ท่าน
- น้ำดื่มบนรถวันละ 1 ขวด

เงื่อนไขการจอง

บริษัทฯ เรียกเก็บค่ามัดจำ 20,000 บาท ส่วนที่เหลือทั้งหมดชำระก่อนการเดินทาง 30 วัน หรือตามเงื่อนไขพิเศษทางบริษัทฯ กำหนด (ทางบริษัทฯ อาจมีการเรียกเก็บส่วนที่เหลือทั้งหมดก่อน 30 วัน อันเนื่องจากขณะที่เดินทางนั้นถูกจองเต็มเร็วกว่าปกติ หรือจำเป็นต้องออกตัวเครื่องบิน เพื่อเลี่ยงการเก็บส่วนค่าธรรมเนียมเชื้อเพลิง และค่าภาษีสนามบินที่ทางสายการบินมีการเปลี่ยนแปลงโดยไม่จำเป็นต้องแจ้งให้ทราบล่วงหน้า)

อัตรานี้ไม่รวม

1. ค่าทำหนังสือเดินทางพาสปอร์ต
2. ค่าใช้จ่ายส่วนตัวนอกเหนือในรายการเช่นโทรศัพท์, ค่าซักรีด, ค่าเครื่องดื่มและอาหารที่สั่งเพิ่มเติมจากรายการที่ทางบริษัทฯ จัดให้เป็นต้น
3. ค่าน้ำหนักกระเป๋าเดินทางในกรณีน้ำหนักเกินกว่าสายการบินกำหนดคือ ขึ้นละ 25 กก. ต่อท่าน
4. ค่าภาษีท่องเที่ยวหากมีการเก็บเรียกเพิ่ม
5. ค่าวีซ่าท่องเที่ยวญี่ปุ่น กรณีผู้เดินทางต่างชาติต้องขอวีซ่าญี่ปุ่น

เงื่อนไขการเดินทาง

บริษัทฯ ขอสงวนสิทธิ์ในการยกเลิกการเดินทาง กรณีมีผู้เดินทางต่ำกว่า 10 ท่าน โดยจะแจ้งให้ผู้เดินทางทราบล่วงหน้าก่อน 15 วัน การขอเปลี่ยนแปลงวันเดินทางหากผู้เดินทางมีความประสงค์จะขอเปลี่ยนแปลงวันเดินทาง สามารถทำได้โดยไม่เสียค่าใช้จ่าย ตามเงื่อนไขดังนี้

- ล่วงหน้าก่อนการเดินทาง 30 วัน ในช่วงปกติ
- ล่วงหน้าก่อนการเดินทาง 45 วัน ก่อนเดินทางในช่วงเทศกาลหรือ High Season (เทศกาลปีใหม่, ตรุษจีน, ตลอดเดือนเมษายน พฤษภาคม และเดือนตุลาคม)

ตัวเครื่องบิน

1. ในการเดินทางเป็นหมู่คณะ ผู้โดยสารจะต้องเดินทางไป-กลับพร้อมกัน หากต้องการเลื่อนวันเดินทางกลับท่านต้องชำระค่าใช้จ่ายส่วนต่างที่สายการบินเรียกเก็บ
2. การจัดที่นั่งของกรุ๊ป เป็นไปโดยสายการบินเป็นผู้กำหนด ซึ่งทางบริษัทฯ ไม่สามารถเข้าไปแทรกแซงได้
3. กรณีลูกค้ายกเลิกการเดินทาง แต่ทางบริษัทฯ ได้ดำเนินการออกตั๋วไปแล้วนั้น ผู้เดินทางต้องรอ REFUND ตามระบบของสายการบินเท่านั้น และหากท่านไม่แน่ใจในวันเดินทางดังกล่าว กรุณาตรวจสอบกับเจ้าหน้าที่ เพื่อยืนยัน ในกรณีที่ตัวเครื่องบินสามารถ ทำ Refund ได้หรือไม่ก่อนที่ท่านจะชำระเงินค่าทัวร์ ส่วนที่เหลือ

ค่าธรรมเนียมน้ำมันเชื้อเพลิงและค่าประกันวินาศภัยทางอากาศ

คิดตามอัตราที่ทางสายการบินปรับค่าธรรมเนียม ณ วันที่ล่าสุดที่มีการปรับค่าธรรมเนียมหากสายการบินมีการปรับขึ้นราคาในภายหลัง ถือเป็นค่าทัวร์ส่วนเพิ่มที่ทางบริษัทฯ ขอสงวนสิทธิ์ในการเรียกเก็บตามความเป็นจริง ณ วันที่ออกตั๋ว

กระเป๋าและสัมภาระการเดินทาง

1. น้ำหนักกระเป๋าและสัมภาระเดินทาง สายการบินอนุญาตให้บรรทุกได้ทั้งเครื่องบินคือ 25 กก.ต่อท่าน (สำหรับผู้โดยสารชั้นประหยัด / Economy Class Passenger) หากสัมภาระมีน้ำหนักเกิน สายการบินมีสิทธิ์เรียกเก็บค่าระวางน้ำหนักเพิ่มได้
2. กระเป๋าใบเล็กที่สามารถนำขึ้นเครื่องได้อยู่ในความดูแลของท่านน้ำหนักไม่เกิน 7 ก.ก. และ มีความกว้าง+ยาว+สูง ไม่เกิน 115 เซนติเมตร กว้าง ไม่เกิน 55 ซม. (22 นิ้ว) X สูง ไม่เกิน 40 ซม. (16 นิ้ว) X ลึก ไม่เกิน 25 ซม. (10 นิ้ว)
3. ในบางรายการทัวร์ที่ต้องเดินทางด้วยสายการบินภายในประเทศ หรือสายการบินอื่น น้ำหนักของกระเป๋า อาจถูกกำหนดให้ต่ำหรือสูงกว่ามาตรฐานได้ ทั้งนี้ขึ้นอยู่กับข้อกำหนดของแต่ละสายการบิน ซึ่งผู้เดินทางสามารถตรวจสอบได้จากพนักงานขายด้วยตัวเอง

กรณียกเลิกการเดินทาง

1. กรณีแจ้งยกเลิกการเดินทางล่วงหน้าก่อน 30 วัน คืนในอัตราร้อยละ 100 ของเงินค่าบริการ และหักค่าใช้จ่ายที่เกิดขึ้นตามจริง
2. กรณีแจ้งยกเลิกการเดินทางล่วงหน้าก่อน 15 วัน คืนในอัตราร้อยละ 50 ของเงินค่าบริการ และหักค่าใช้จ่ายที่เกิดขึ้นตามจริง
3. กรณีแจ้งยกเลิกการเดินทางล่วงหน้าก่อนน้อยกว่า 15 วัน ไม่คืนเงินค่าบริการ
*** หมายเหตุ ค่าใช้จ่ายที่เกิดขึ้นจริง ได้แก่ ค่าธรรมเนียมการขอวีซ่า ค่ามัดจำบัตรโดยสารเครื่องบิน และค่าใช้จ่ายอื่นๆที่จำเป็น ***

Click เพื่อดูรายละเอียด

➤ คลิก เพื่อดูรายละเอียด Miracle Lounge-> <https://bit.ly/4ch0Xvk>



@Miracle Lounge

เลานจ์สนามบิน

กิน+ดื่ม อาหาร ไวน์ เบียร์ ไม่อัน 2 ชั่วโมง

ดอนเมือง

เริ่มต้น

690.-

สุวรรณภูมิ

เริ่มต้น

950.-



Click หรือ Scan QR เพื่อดูรายละเอียด

- คลิก เพื่อดูรายละเอียด ประกันการเดินทาง -> <https://bit.ly/49WjoFV>
- คลิก เพื่อดูรายละเอียด Pocket Wi-Fi & Travel Sim -> <https://bit.ly/3x41LVW>
- คลิก เพื่อดูรายละเอียด Esim Travel -> <https://bit.ly/43gAhZm>

เตรียมพร้อม..ก่อนเดินทาง

จ่ายหลักร้อย..คุ้มครองหลักล้าน ทำ“ประกัน”การเดินทาง

- ✔ ทัวร์มีให้แต่...ประกันอุบัติเหตุ
- ✔ แต่ไม่มีประกันสุขภาพ
- ✔ ป่วยก็อาจเสียเงินเป็นล้าน



สามารถเข้ารับการรักษาทันที
มีไว้อุ่นใจ..ซื้อไว้ให้คนที่เรารัก

Pocket Wifi

- 1 เครื่อง แชร์ได้สูงสุด 5 ท่าน
- เล่นเน็ต Unlimited



Esim Travel

- ไม่ต้องเปลี่ยนซิมให้ยุ่งยาก
- Scan QR ใช้ได้ทันที

จองล่วงหน้ากับเรา..ถูกกว่าแน่นอน

หากสนใจจองกรุณาติดต่อ

- สอบถามผ่าน Line กด -> <https://lin.ee/5nDHU06>
- จองทัวร์ผ่าน FB inbox ก็ได้เช่นกัน -> <http://m.me/unithaitrip>
- หรือโทร 02-234-5936

UNITHAI TRIP		UNITHAI TRIP	
การบริการทั้งหมดของเรา			
 <p>Unithai-Care • ร้องเรียนการให้บริการ • บริการไม่สุภาพ (ติ - ชม)</p>	<p>LINE @unithaicare 02-234-5936 กด 7</p> <p>Scan Qr Add Line →</p>		
 <p>Unithai Big Group • จัดกรุ๊ปเหมา Private Group • ดูนาน , สัมนา , VIP Group</p>	<p>LINE @unithaibiggroup 02-234-5936 กด 2 091-154-9999 กด 2</p> <p>Scan Qr Add Line →</p>		
 <p>Unithai Promotion • ส่งโปรโมชั่นประจำวัน • ลดหนัก , ราคาดีที่สุด</p>	<p>LINE @unithaipromotion 02-234-5936 กด 1 091-154-9999 กด 1</p> <p>Scan Qr Add Line →</p>		
 <p>Unithai North • รวมทัวร์บินตรงจากเชียงใหม่ • มีสาขาที่ “เชียงใหม่”</p>	<p>LINE @unithainorth 088-055-5581 088-055-5582</p> <p>Scan Qr Add Line →</p>		
 <p>Unithai Ticket • ตัวเครื่องบินทุกประเทศทั่วโลก • ผ่อนได้ 3-10 เดือน</p>	<p>LINE @proticket 02-234-5936 กด 3 091-154-9999 กด 3</p> <p>Scan Qr Add Line →</p>		
 <p>Unithai Visa • รับทำวีซ่าทั่วโลก • ไม่ซื้อทัวร์กับเราก็ทำได้</p>	<p>LINE @unithaivisa 02-234-5936 กด 4 091-154-9999 กด 4</p> <p>Scan Qr Add Line →</p>		