



**UNITHAI TRIP CO.LTD**  
**UNITHAI TRAVEL CO.LTD**  
 33/47 Wall Street Tower 11 Floor,  
 Surawongse Road, Suriyawongse,  
 Bangrak, Bangkok 10500  
 โทร. 02-234-5936



02-234-5936 | LINE ID: @unithaitrip (อย่าลืมเติม @ นะคะ) | www.unithaitrip.com

**รหัสโปรแกรม : 36262 (กรุณาแจ้งรหัสโปรแกรมทุกครั้งที่คุณสอบถาม)**

AJ 07\_5

## HAPPINESS HIROSHIMA-SHIKOKU 7D5N (DOGO ONSEN)

โรงแรมดี! ชมวิวทัศนียภาพเปลี่ยนสีแบบพาโนรามา

เมนูเด็ดบุฟเฟต์ย่างเนื้อพรีเมียม

22-28 พ.ย. **81,900.-**

ฟุคุชิมะ ◦ คิตะคิวชู ◦ ฮิโรชิม่า ◦ เอฮิเมะ ◦ ทาคามัตสึ ◦ โทคุชิมะ ◦ โอซาก้า

- สายการบินประจำชาติ Full Service มีอาหารร้อนเสิร์ฟทั้งไปและกลับ
- พักโรงแรมได้มาตรฐาน, มีออนเซ็น, อยู่ย่านใจกลางเมือง
- ไม่พลาดเมนูบุฟเฟต์ย่างเนื้อพรีเมียม, ซาซุ ซาซุ, โคเชกี

Wifi on bus    บริการน้ำดื่ม    10 คน ออกเดินทาง

สะพานคนเดิน อุซุ โนะ มิจิ

ปราสาทมัตสึยามะ

วันที่	โปรแกรมการเดินทาง	มื้ออาหาร			โรงแรม
		เช้า	กลางวัน	เย็น	
1	✈️ กรุงเทพ				
2	กรุงเทพฯ - ฟุคุโอกะ โดย TG648 (01.00+08.10) - ศาลเจ้ามียาจิดาเกะ - คิตะคิวชู - ภูเขาซาราคูระ (กระเช้าลอยฟ้า+สโตนคร่า) - ยูตะออนเซ็น		✓	✓	Matsudaya Hotel <a href="https://www.matsudayahotel.co.jp/">https://www.matsudayahotel.co.jp/</a> **โรงแรมออนเซ็น
3	ฮิวาคินิ - สะพานคินโต - ฮิโรชิม่า - นั่งเรือเฟอร์รี่สู่เกาะมียาจิม่า - ศาลเจ้าอิสึกุชิมะ - ถนนช้อปปิ้งมียาจิม่า โอโมเตะซันโด	✓	✓	✓	Grand Prince Hotel Hiroshima <a href="https://www.princehotels.co.jp/hiroshima/">https://www.princehotels.co.jp/hiroshima/</a> **โรงแรมใจกลางเมือง
4	เอฮิเมะ - โรงเหล้าซาก Kamotsuru - เส้นทางซิมะนะมีโคโด - โรงอาบน้ำ (อองกันโดโกะ+อะสุกะโนะ+ออนเซ็น+ยูคาตะ+ซา) - หอนาฬิกาไม้กัจัง - ถนนช้อปปิ้งโดโกะ - ออนเซ็น	✓	✓	✓	Okudogo Ichiyu no Mori <a href="https://www.okudogo.co.jp/en/">https://www.okudogo.co.jp/en/</a> **โรงแรมออนเซ็น
5	ปราสาทมัตสึยามะ (นั่งกระเช้าไฟฟ้า) - ทาคามัตสึ - ศาลเจ้าโคโตฮิระงุ - สวนริคสึริน - ออนเซ็น	✓	✓	✓	JR Clement Inn Takamatsu <a href="https://www.jrclement.co.jp/inn/takamatsu/">https://www.jrclement.co.jp/inn/takamatsu/</a> **โรงแรมออนเซ็น
6	โทคุชิม่า - สะพานคนเดิน อุซุ โนะ มิจิ - โอซาก้า - ช้อปปิ้งชินไซบาชิ	✓	✓	✓	Cross Hotel Osaka <a href="https://cross-osaka.orixhotelsandresorts.com/">https://cross-osaka.orixhotelsandresorts.com/</a> **โรงแรมใจกลางเมือง
7	ตลาดคุโรมง - ห้างอิออน ✈️ สนามบินคันไซ- กรุงเทพฯ โดย TG 673 (17.25-22.00)	✓	อาหาร รวม 15 มื้อ		สัญลักษณ์ หมายถึง



<b>วันแรก</b>	<b>กรุงเทพฯ</b>
---------------	-----------------

21.30 น. คณะพร้อมกันที่ท่าอากาศยานสุวรรณภูมิ อาคารผู้โดยสารขาออก ชั้น 4 เคาน์เตอร์ สายการบินไทย เจ้าหน้าที่บริษัทฯ คอยให้การต้อนรับดูแลด้านเอกสาร และสัมภาระในการเดินทาง

<b>วันที่สอง</b>	<b>สนามบินฟุคุโอกะ - ฟุคุโอกะ - ศาลเจ้ามียาจิดาเกะ - คิตะคิวชู - ภูเขาซาราคุระ (กระเช้าลอยฟ้า+สโบลคาร์) - ยูตะออนเซ็น</b>
------------------	---

01.00 น. ออกเดินทางสู่ เมืองฟุคุโอกะ ประเทศญี่ปุ่นโดย สายการบินไทย เที่ยวบินที่ TG 648

08.10 น. เดินทางถึง สนามบินฟุคุโอกะ หลังผ่านขั้นตอนการตรวจคนเข้าเมืองและศุลกากร

จากนั้นนำท่านสู่ ศาลเจ้ามียาจิดาเกะ เป็นศาลเจ้าของศาสนาชินโต ตั้งอยู่ในฟุคุสึ (Fukutsu) ฟุคุโอกะ (Fukuoka) โดยมีประวัติศาสตร์ความเป็นมา นับย้อนหลังไปได้ถึง 1,700 ปีเลยทีเดียว โดยศาลเจ้าชินโตแห่งนี้ ถูกสร้างขึ้นเพื่ออุทิศให้แก่จักรพรรดินีจินกุ (Empress Jingu) จักรพรรดินีในตำนานของประเทศญี่ปุ่น



**เที่ยง** **รับประทานอาหารกลางวัน ณ ภัตตาคาร**

**บ่าย** จากนั้นนำท่านสู่ ภูเขาซาราคุระ นำท่านขึ้นเคเบิลคาร์ สู่บนยอดเขาสูง 622 เมตร ซึ่งสามารถมองเห็นทิวทัศน์มุมกว้างของเมืองคิตะคิวชูได้จากจุดชมวิว เป็นจุดชมวิวที่มีชื่อเสียงที่สุดในเมืองคิวชู



**นำท่านเข้าสู่ที่พัก Matsudaya Hotel หรือเทียบเท่า**

<https://www.matsudayahotel.co.jp/>



**ค่ำ** **รับประทานอาหารค่ำ ณ ห้องอาหารของโรงแรม**

- พักผ่อนกับสปา รีสอร์ทแบบญี่ปุ่นแท้ๆ ให้ท่านได้อาบน้ำแร่ หรือเรียกอีกอย่างหนึ่งว่า ออนเซ็น (ONSEN) เพื่อผ่อนคลายความเมื่อยล้า การอาบน้ำแร่จะทำให้เลือดลมดี ผิวพรรณสวยใส มีน้ำมีนวล และยังช่วยในระบบการเผาผลาญของร่างกายให้ดีขึ้น ---



**วันที่สาม**      **อิวาคุนิ - สะพานคินไต - ฮิโรชิม่า - นั่งเรือเฟอร์รี่สู่เกาะมียาจิม่า - ศาลเจ้าอิสึกุชิมะ - ถนนช้อปปิ้งมียาจิม่า โอโมเตะซันโด**

**เช้า**              **รับประทานอาหารเช้า ณ ห้องอาหารของโรงแรม**

นำท่านเดินทางสู่ **สะพานคินไต** เป็นสะพานไม้ที่สวยงามติดอันดับ 1 ใน 3 ของญี่ปุ่น อยู่ที่เมืองอิวาคุนิ มีลักษณะเป็นสะพานไม้ 5 โค้ง กว้าง 5 เมตร ความยาว 193.3 เมตร และได้รับการขึ้นทะเบียนเป็นสมบัติทางวัฒนธรรมของประเทศญี่ปุ่น สะพานนี้มีความสวยงามอยู่ในตัวของมันเอง และเมื่อยิ่งได้ชมไปพร้อมๆ กับทัศนียภาพโดยรอบที่เปลี่ยนไปตามฤดูกาลทั้ง 4 ฤดูแล้ว ก็ยิ่งมีความสวยงามสดงงามอย่างมาก



**เที่ยง**              **รับประทานอาหารกลางวัน ณ ภัตตาคาร**

**บ่าย**              นำท่าน **นั่งเรือเฟอร์รี่ข้ามไปยังเกาะมียาจิม่า** เป็นเรือเฟอร์รี่ขนาดใหญ่ระหว่างที่เรือแล่นไปในทะเลก็สามารถชมวิวดูระหว่างทางได้ นำท่านสู่ **ศาลเจ้าอิสึกุชิมะ** เป็นสถานที่ท่องเที่ยวที่ได้รับความนิยมมากที่สุดแห่งหนึ่งในประเทศญี่ปุ่น เป็นสมบัติประจำชาติแต่งตั้งโดยรัฐบาลญี่ปุ่น และยังได้รับการจดทะเบียนให้เป็นมรดกโลกทางวัฒนธรรมจากยูเนสโก (UNESCO) อีกด้วย ไม่พอยังถูกยกให้เป็น 1 ใน 3 วิวที่สวยงามที่สุดในญี่ปุ่นอีกด้วย จากนั้นนำท่านช้อปปิ้งต่อ



**มียาจิม่า โอโมเตะซันโด** เป็นถนนคนเดิน หรือ Shopping Street ยอดนิยมที่ตั้งอยู่ใจกลางเกาะมียาจิมะ



จังหวัดฮิโรชิมะ ประเทศญี่ปุ่น ถนนเส้นนี้ยาวประมาณ 350 เมตร และไปสุดถนนตรง ศาลเจ้าอิสึกุชิมะ ซึ่งเป็นศาลเจ้าใหญ่ประจำเกาะนี้เอง 2 ข้างทางก็จะเต็มไปด้วยร้านค้า ร้านอาหาร ร้านขายของที่ระลึกมากมาย

**ค่ำ**              **รับประทานอาหารค่ำ ณ ภัตตาคาร**

**นำท่านเข้าสู่ที่พัก Grand Prince Hotel Hiroshima หรือเทียบเท่า**

<https://www.princehotels.co.jp/hiroshima/>



**วันที่สี่**      **เอฮิเมะ – โรงเหล้าสาเก Kamotsuru - เส้นทางชิมะนะมิโคโด – โรงอาบน้ำ (ฮองกัน โดโกะ+อะสุกะโนะ) – หอนาฬิกาโบ้ทจัง – ถนนช้อปปิ้งโดโกะ - ออนเซ็น**

**เช้า**      **รับประทานอาหารเช้า ณ ห้องอาหารของโรงแรม**  
นำท่านเดินทางสู่ **โรงเหล้าสาเก Kamotsuru** ซึ่งเป็นสัญลักษณ์ของไม่เพียงแต่ไซโจเท่านั้น แต่ยังมีอยู่ในอิโรชิม่าอีกด้วยที่นี่มีอากาศอันตระการตา ตกแต่งด้วยปูนปั้น สีขาวและผนังสไตร์นามาโกะสีดำ จากนั้นนำท่านแวะถ่ายรูป **เส้นทางชิมะนะมิโคโด** เป็นที่ระลึกเป็นเส้นทางปั่นจักรยาน ท่องเที่ยวที่มีชื่อเสียงมากเส้นทางหนึ่งของประเทศญี่ปุ่น โดยเส้นทางจะเชื่อมต่อระหว่างภูมิภาคชูโกกุ (Shukoku) กับเกาะภูมิภาคชิโกกุ



**เที่ยง**      **รับประทานอาหารกลางวัน ณ ภัตตาคาร**  
**บ่าย**      จากนั้นนำท่านเดินทางสู่ **โรงอาบน้ำ ฮองกันออนเซ็นโดโก** สัญลักษณ์แห่งออนเซ็นโดโก เป็นที่กล่าวขานว่าออนเซ็นโดโกเป็นบ่อน้ำพุร้อนที่เก่าที่สุดในญี่ปุ่น นับได้ประมาณ 3,000 ปี บ่อน้ำพุร้อนเก่าแก่แห่งนี้ถูกกล่าวถึงในวรรณกรรมของญี่ปุ่น เช่น โคะจิกิ และนิฮงโชะกิ เจ้าชายโชโตะกุ ซึ่งเป็นเจ้าชายในอดีตของญี่ปุ่นและ **โรงอาบน้ำอะสุกะโนะยู (ออนเซ็น+ยูคาตะ+ชา)** โรงอาบน้ำสาธารณะนี้สร้างด้วยสถาปัตยกรรมแบบยุคะสุกะ นอกจากจะเป็นโรงอาบน้ำสาธารณะขนาดใหญ่แล้ว ภายในที่กว้างขวางของอะสุกะโนะยูยังมีที่อาบน้ำกลางแจ้ง และห้องอาบน้ำพิเศษที่สร้างขึ้นเพื่อจำลอง “ยูชิเคน”



ต่อด้วย **หอนาฬิกาโบ้ทจัง** โบ้ทจังเป็นนวนิยายเรื่องดังแต่งโดยนักเขียนชื่อ Natsume Soseki ในปี 1906 เป็นหนึ่งในนวนิยายที่นิยมมากที่สุดใญี่ปุ่นในทุกๆ ครั้งชั่วโมง จะมีตุ๊กตาจากนวนิยายเรื่องโบ้ทจัง ออกมาเต้นดุคดิก ตามจังหวะเสียงเพลง ช้อปปิ้งต่อ **ถนนโดโกะ** ที่ด้านหน้าฮองกันออนเซ็นโดโก คือแหล่งซื้อของโดโก “โดโก ไฮอิคารา โดริ” ซึ่งยาว 250 เมตร และเป็นที่ตั้งของร้านอาหารและร้านค้า 60 แห่ง ถนนแห่งนี้ก็ยังคงมีชีวิตชีวาในยามดึก มีร้านจำนวนมากที่เปิดให้บริการจนถึง 22:00 น. แหล่งซื้อของนี้เต็มไปด้วยเมนูอาหารที่หลากหลาย จึงเป็นที่ที่เมาะสำหรับท่านที่เป็นนักชิมท่านสามารถลิ้มลองเมนู เช่น บอตซาน ดังโงะ (เกี้ยวหวาน) เค้กทาร์ตอันมีชื่อของเอฮิเมะ





ค่ำ

รับประทานอาหารค่ำ ณ ห้องอาหารของโรงแรม

นำท่านเข้าสู่ที่พัก Okudogo Ichiyu no Mori หรือเทียบเท่า

<https://www.okudogo.co.jp/en/>



- พักผ่อนกับสปา รีสอร์ทแบบญี่ปุ่นแท้ๆ ให้ท่านได้อาบน้ำแร่ หรือเรียกอีกอย่างหนึ่งว่า ออนเซ็น (ONSEN) เพื่อผ่อนคลายความเมื่อยล้าการอาบน้ำแร่จะทำให้เลือดลมดี ผิวพรรณสดใส มีน้ำมีนวล และยังช่วยในระบบการเผาผลาญของร่างกายให้ดีขึ้น ---

วันที่ห้า

ปราสาทมัตสึยามะ (นั่งกระเช้าไฟฟ้า) - ทาคามัตสึ - ศาลเจ้าโคโตอิระ - สวนริทสึริน - ออนเซ็น

เช้า

รับประทานอาหารเช้า ณ ห้องอาหารของโรงแรม

จากนั้นนำท่านเดินทางสู่ นั่งกระเช้าชม “ปราสาทมัตสึยามะ 1 ใน 12 ปราสาทดั้งเดิมที่ยังคงอยู่ของญี่ปุ่น ซึ่งตั้งอยู่บนเนินเขา คัตสึยามะ (Mount Katsuyama) ซึ่งอยู่ใจกลางเมืองมัตสึยามะ (Matsuyama) จังหวัดเอะฮิเมะ (Ehime) ตัวปราสาทสร้างขึ้นในช่วงปี ค.ศ. 1603 แต่เดิมหอปราสาทมีความสูง 5 ชั้น แต่ถูกเพลิงไหม้จนเกิดความเสียหาย และได้รับการบูรณะขึ้นมาใหม่ด้วยความสูง 3 ชั้นในปี 1854 จากบนปราสาทมัตสึยามะ (Matsuyama Castle) สามารถมองเห็นวิวทิวทัศน์รอบเมือง รวมไปถึงทะเลเซโตะใน (Seto Inland Sea)



เที่ยง

รับประทานอาหารกลางวัน ณ ภัตตาคาร

บ่าย

จากนั้นนำท่านเดินทางสู่ ศาลเจ้าโคโตอิระ ที่สภิตของเทพเจ้าแห่งท้องทะเล การเกษตร โชคลาภ และการรักษา บันไดหินกว่า 1,368 ขั้นที่ทอดยาวไปยังศาลเจ้าด้านในสุด และบันไดขั้นที่ 785 เป็นที่ตั้งของศาลเจ้าหลัก ผู้คนจากทั่วสารทิศเดินทางมาเพื่อสักการะขอพรเป็นจำนวนมาก ด้านหน้าศาลเจ้าหลักมีร้านจำหน่ายเครื่องรางอย่าง “โคฟุคุ โนะคิอิโระโอมาโมริ” นำท่านเดินทางสู่ สวนริทสึริน เป็นสวนภูมิทัศน์ จังหวัดคางาวะ (Kagawa) สร้างโดยขุนนางศักดินา



ท้องถิ่นในช่วงต้นสมัยเอโดะ สวนสวยหนึ่งในสามแห่งของญี่ปุ่น" และได้รับการจัดอันดับมิชลินกรีนไกด์ญี่ปุ่นสูงสุด 3 ดาว

ค่า

รับประทานอาหารค่ำ ณ ภัตตาคาร

นำท่านเข้าสู่ที่พัก JR Clement Inn Takamatsu หรือเทียบเท่า

<https://www.jrclement.co.jp/inn/takamatsu/>



- พักผ่อนกับสปา รีสอร์ทแบบญี่ปุ่นแท้ๆ ให้ท่านได้อาบน้ำแร่ หรือเรียกอีกอย่างหนึ่งว่า ออนเซ็น (ONSEN) เพื่อผ่อนคลายความเมื่อยล้า การอาบน้ำแร่จะทำให้เลือดลมดี ผิวพรรณสวยใส มีน้ำมีนวล และยังช่วยในระบบการเผาผลาญของร่างกายให้ดีขึ้น ---

**วันที่หก**      **โทคุชิม่า – สะพานคนเดิน อุซุ โนะ มิจิ – โอซาก้า - ช้อปปิ้งชินไซบาชิ**

**เช้า**      **รับประทานอาหารเช้า ณ ห้องอาหารของโรงแรม**

จากนั้นนำท่านสู่ สะพานคนเดิน อุซุ โนะ มิจิ ซึ่งอยู่ระหว่างเกาะอาวาจิชิมะ (Awaji-shima Island) กับ เมืองนารุโตะ (Naruto-shi) ใน จังหวัดโทคุชิมะ (Tokushima) เราจะได้เห็นทะเลน้ำวนนารุโตะ (Naruto Whirlpools) (ปรากฏการณ์ที่น้ำในทะเลไหลวนเป็นวงกลม) ที่ไม่ค่อยได้เห็นที่ไหนในโลก ภาพน้ำทะเลที่ไหลเป็นวังวนด้วยความเร็ว 15-20 กิโลเมตรต่อชั่วโมง ก่อให้เกิดเสียงกึกก้องยิ่งใหญ่ พร้อมวังวนแห่งสายน้ำน้อยใหญ่จำนวนมากนับไม่ถ้วน ช่วงเป็นภาพที่ทรงพลังมากที่สุด ซึ่งปรากฏการณ์น้ำทะเลวนนี้จะเกิดขึ้นวันละสองครั้ง คือในเวลาขึ้นน้ำขึ้นและน้ำลง



**เที่ยง**      **รับประทานอาหารกลางวัน ณ ภัตตาคาร**

**บ่าย**      จากนั้นนำท่านเดินทางสู่ เมืองโอซาก้า เพื่อนำท่านช้อปปิ้งต่อ ย่านชินไซบาชิ ตั้งอยู่ใกล้กับนัมบะและโดทงโบริแหล่งช้อปปิ้งชื่อดังของโอซาก้านับเป็นสวรรค์แห่งการช้อปปิ้ง เต็มไปด้วยสินค้านานาชนิดไปจนถึงแบรนด์เนมร้านค้าปลีกอิสระ และร้านเสื้อผ้าแฟชั่นที่หลากหลาย สัรวจย่านการค้าในร่มที่แผ่ขยายออกไปเกือบ 600 เมตร





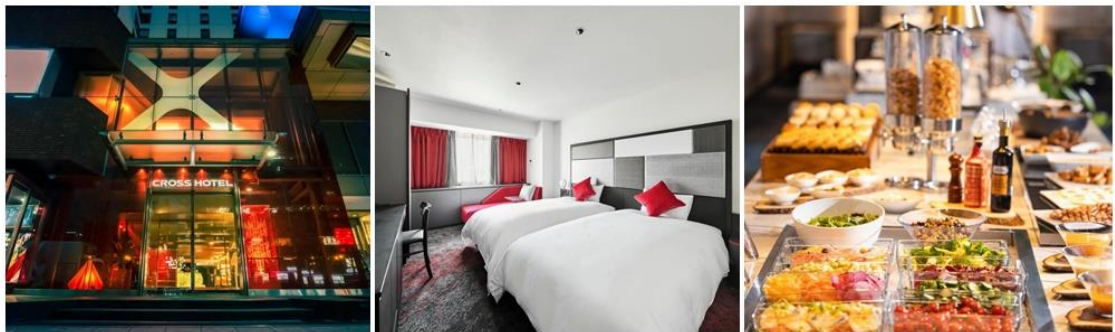
ค่ำ

รับประทานอาหารค่ำ ณ ภัตตาคาร – Buffet Yakiniku + Softdrink



นำท่านเข้าสู่ที่พัก Cross Hotel Osaka หรือเทียบเท่า

<https://cross-osaka.orixhotelsandresorts.com/>



วันที่เจ็ด

ตลาดคุโรมง – ห้างอิออน - สนามบินคันไซ - กรุงเทพฯ

เช้า

รับประทานอาหารเช้า ณ ห้องอาหารของโรงแรม

จากนั้นนำท่านเดินทางสู่ **ตลาดคุโรมง** ตั้งอยู่ในย่านมินามิอนุใจกลางโอซาก้า ตลาดปลาโอซาก้าแห่งนี้ที่มีความเป็นมาอย่างยาวนาน เป็นตลาดเก่าแก่เป็นอันดับต้นๆ แห่งหนึ่ง นอกจากปลาและอาหารทะเลแล้ว ที่นี่ยังเป็นแหล่งรวมวัตถุดิบคุณภาพของโอซาก้าและแถบข้างเคียง จึงได้รับสมญานามว่าเป็น “ครัวแห่งโอซาก้า” และนำท่านช้อปปิ้งต่อ **ห้างอิออน** เป็นศูนย์การค้าที่มีชื่อเสียงในญี่ปุ่น คุณสามารถจับจ่ายซื้อของที่ซูเปอร์มาร์เก็ต ร้านแบรนด์แฟชั่น ร้านขายยา ฯลฯ หรือเพลิดเพลินกับอาหารในร้านอาหารและคาเฟ่แสนอร่อยได้



เที่ยง

**รับประทานอาหารกลางวัน อิสระตามอัธยาศัย**

ได้เวลาอันสมควร เดินทางสู่ **สนามบินคันไซ**

17.25 น.

ออกเดินทางกลับสู่กรุงเทพฯ โดยสายการบินไทย เที่ยวบินที่ TG 673

22.00 น.

เดินทางถึงสนามบินสุวรรณภูมิ กรุงเทพฯ โดยสวัสดิภาพ

## อัตราค่าบริการ

กำหนดการเดินทาง 22 – 28 พฤศจิกายน 2567

ท่านละ	ราคารวมตัว	ราคาไม่รวมตัว
ผู้ใหญ่ พักห้องละ 2-3 ท่าน	81,900	63,900
เด็กอายุต่ำกว่า 7-11 ปี พักรวมผู้ใหญ่ มีเตียง	73,900	57,900
เด็กอายุต่ำกว่า 2-6 ปี พักรวมผู้ใหญ่ ไม่มีเตียง	69,900	51,900
พักห้องเดี่ยว เพิ่มอีกท่านละ	22,900	22,900

### อัตราไม่รวม

1. การเดินทางในแต่ละครั้งต้องมีจำนวนผู้ร่วมเดินทาง 10 ท่านขึ้นไป
2. โรงแรม อาหาร ยานพาหนะ การบริการ ทุกพีเรียมาตรฐานเดียวกัน แต่ราคาทัวร์แตกต่างกันเนื่องจากตรวงวันหยุดยาว เทศกาลสำคัญทั้งของไทยและญี่ปุ่น ราคาโรงแรมและตั๋วเครื่องบินจะสูงกว่าปกติ
3. เนื่องจากโรงแรมที่พักของญี่ปุ่นส่วนใหญ่เป็นเตียงแฝด (Twin) ลูกค้ำที่ต้องการพักเป็นเตียงคู่ (Double) บางโรงแรมอาจมีค่าใช้จ่ายเพิ่มเติม และกรณีที่โรงแรมไม่สามารถจัดห้องพักสำหรับสามท่านได้ (Triple room) ผู้เข้าพักจำเป็นต้องใช้เป็นห้องคู่ + ห้องพักเดี่ยว ลูกค้ำต้องชำระค่าห้องพักเดี่ยวเพิ่มเติม และแปลนโรงแรมส่วนใหญ่ห้องพักที่ประเภทห้องต่างกันจะไม่อยู่ใกล้กัน
4. ทางสายการบินไม่รับจองที่นั่ง Long Leg ลูกค้ำต้องชี้แจงเหตุผลหน้าเคาเตอร์เช็คอินด้วยตัวท่านเอง
5. ในกรณีที่ออกตั๋วเครื่องบินไปแล้วลูกค้ำไม่สามารถเดินทางได้ ทางสายการบินไม่อนุญาตให้เปลี่ยนชื่อผู้เดินทางทุกกรณี และทางบริษัทฯ ขอสงวนสิทธิ์ในการคืนค่าบริการเนื่องจากทางบริษัทฯ ชำระค่าโรงแรม ค่าเครื่องบิน ยานพาหนะ และอาหารไปล่วงหน้าแล้ว
6. ราคาไม่รวมภาษีมูลค่าเพิ่ม 7% ในกรณีขอใบกำกับภาษี

### อัตรารวม

1. ค่าตั๋วเครื่องบินไป – กลับ ชั้นประหยัด (เดินทางไป-กลับพร้อมกรุ๊ปเท่านั้น) สายการบิน และ เส้นทางตามที่ระบุไว้เท่านั้น
2. ค่าภาษีสนามบินและภาษีน้ำมันตามราคาทัวร์ ทางบริษัทฯ คิดอัตรา ณ วันที่ 22 พฤศจิกายน 2566 หากทางสายการบินมีการเรียกเก็บเพิ่มจากวันดังกล่าว ทางบริษัทฯ ขอสงวนสิทธิ์ในการเรียกเก็บจากท่านตามความเป็นจริง
3. ค่าพาหนะรับ-ส่ง และค่าเข้าชมสถานที่ท่องเที่ยวต่างๆตามรายการที่ระบุไว้เท่านั้น



4. ค่าโรงแรมที่พักตามระบุในรายการหรือเทียบเท่า ห้องพักห้องละ 2-3 ท่านเท่านั้น
5. ค่าอาหารและเครื่องดื่มตามรายการที่ระบุเท่านั้น
6. น้ำหนักกระเป๋าเดินทาง น้ำหนักไม่เกิน 25 กก. ส่วนกระเป๋าใบเล็กอยู่ในความดูแลของท่านเอง น้ำหนักไม่เกิน 7 กก.
7. ค่าประกันภัยการเดินทางต่างประเทศเงื่อนไขตามกรมธรรม์
8. หัวหน้าทัวร์ผู้มีประสบการณ์นำเที่ยวคอยดูแลอำนวยความสะดวก ตลอดการเดินทางจำนวน 1 ท่าน
9. น้ำดื่มบนรถวันละ 1 ขวด

### เงื่อนไขการจอง

**บริษัทฯ เรียกเก็บค่ามัดจำ 20,000 บาท หลังจากการจอง** ส่วนที่เหลือทั้งหมดชำระก่อนการเดินทาง 30 วัน หรือตามเงื่อนไขพิเศษทางบริษัทฯ กำหนด (ทางบริษัทฯ อาจมีการเรียกเก็บส่วนที่เหลือทั้งหมดก่อน 30 วัน อันเนื่องจากขณะที่เดินทางนั้นถูกจองเต็มเร็วกว่าปกติ หรือจำเป็นต้องออกตัวเครื่องบิน เพื่อเลี่ยงการเก็บส่วนค่าธรรมเนียมเชื้อเพลิง และค่าภาษีสนามบินที่ทางสายการบินมีการเปลี่ยนแปลงโดยไม่จำเป็นต้องแจ้งให้ทราบล่วงหน้า)

### อัตรานี้ไม่รวม

1. ค่าทำหนังสือเดินทางพาสปอร์ต
2. ค่าใช้จ่ายส่วนตัวนอกเหนือในรายการเช่นโทรศัพท์, ค่าซักรีด, ค่าเครื่องดื่มและอาหารที่สั่งเพิ่มเติมจากรายการที่ทางบริษัทฯ จัดให้เป็นต้น
3. ค่าน้ำหนักกระเป๋าเดินทางในกรณีน้ำหนักเกินกว่าสายการบินกำหนดคือ ขึ้นละ 25 กก. ต่อท่าน
4. ค่าภาษีท่องเที่ยวหากมีการเก็บเรียกเพิ่ม
5. ค่าวีซ่าท่องเที่ยวญี่ปุ่น กรณีผู้เดินทางต่างชาติต้องขอวีซ่าญี่ปุ่น

### เงื่อนไขการเดินทาง

บริษัทฯ ขอสงวนสิทธิ์ในการยกเลิกการเดินทาง กรณีมีผู้เดินทางต่ำกว่า 10 ท่าน โดยจะแจ้งให้ผู้เดินทางทราบล่วงหน้าก่อน 15 วัน การขอเปลี่ยนแปลงวันเดินทางหากผู้เดินทางมีความประสงค์จะขอเปลี่ยนแปลงวันเดินทาง สามารถทำได้โดยไม่เสียค่าใช้จ่าย ตามเงื่อนไขดังนี้

- ล่วงหน้าก่อนการเดินทาง 30 วัน ในช่วงปกติ
- ล่วงหน้าก่อนการเดินทาง 45 วัน ก่อนเดินทางในช่วงเทศกาลหรือ High Season
- (เทศกาลปีใหม่, ตรุษจีน, ตลอดเดือนเมษายน พฤษภาคม และเดือนตุลาคม)

### ตัวเครื่องบิน

1. ในการเดินทางเป็นหมู่คณะ ผู้โดยสารจะต้องเดินทางไป-กลับพร้อมกัน หากต้องการเลื่อนวันเดินทางกลับท่านต้องชำระค่าใช้จ่ายส่วนต่างที่สายการบินเรียกเก็บ
2. การจัดที่นั่งของกลุ่ม เป็นไปโดยสายการบินเป็นผู้กำหนด ซึ่งทางบริษัทฯ ไม่สามารถเข้าไปแทรกแซงได้

3. กรณีลูกค้ายกเลิกการเดินทาง แต่ทางบริษัทฯ ได้ดำเนินการออกตั๋วไปแล้วนั้น ผู้เดินทางต้องรอ REFUND ตามระบบของสายการบินเท่านั้น และหากท่านไม่แน่ใจในวันเดินทางดังกล่าว กรุณาตรวจสอบกับเจ้าหน้าที่ฯ เพื่อยืนยัน ในกรณีที่ตั๋วเครื่องบินสามารถ ทำ Refund ได้หรือไม่ก่อนที่ท่านจะชำระเงินค่าตั๋ว ส่วนที่เหลือ

### ค่าธรรมเนียมน้ำมันเชื้อเพลิงและค่าประกันวินาศภัยทางอากาศ

คิดตามอัตราที่ทางสายการบินปรับค่าธรรมเนียม ณ วันที่ล่าสุดที่มีการปรับค่าธรรมเนียมหากสายการบินมีการปรับขึ้นราคาในภายหลัง ถือเป็นค่าตั๋วส่วนเพิ่มที่ทางบริษัทฯ ขอสงวนสิทธิ์ในการเรียกเก็บตามความเป็นจริง ณ วันที่ออกตั๋ว

### กระเป๋าและสัมภาระการเดินทาง

1. น้ำหนักกระเป๋าและสัมภาระเดินทาง สายการบินอนุญาตให้บรรทุกได้ทั้งเครื่องบินคือ ชั้นละ 30 กก.ต่อท่าน (สำหรับผู้โดยสารชั้นประหยัด / Economy Class Passenger) หากสัมภาระมีน้ำหนักเกิน สายการบินมีสิทธิ์เรียกเก็บค่าธรรมเนียมน้ำหนักเพิ่มได้
2. กระเป๋าใบเล็กที่สามารถนำขึ้นเครื่องได้อยู่ในความดูแลของท่านน้ำหนักไม่เกิน 10 ก.ก. และ มีความกว้าง+ยาว+สูง ไม่เกิน 115 เซนติเมตร กว้าง ไม่เกิน 55 ซม.(22 นิ้ว)X สูง ไม่เกิน 40 ซม. (16 นิ้ว) X ลึก ไม่เกิน 25 ซม. (10 นิ้ว)
3. ในบางรายการตั๋วที่ต้องเดินทางด้วยสายการบินภายในประเทศ หรือสายการบินอื่น น้ำหนักของกระเป๋า อาจถูกกำหนดให้ต่ำหรือสูงกว่ามาตรฐานได้ ทั้งนี้ขึ้นอยู่กับข้อกำหนดของแต่ละสายการบิน ซึ่งผู้เดินทางสามารถตรวจสอบได้จากพนักงานขายด้วยตัวเอง

### กรณียกเลิกการเดินทาง

1. กรณีแจ้งยกเลิกการเดินทางล่วงหน้าก่อน 30 วัน คิดในอัตราร้อยละ 100 ของเงินค่าบริการ และหักค่าใช้จ่ายที่เกิดขึ้นตามจริง
2. กรณีแจ้งยกเลิกการเดินทางล่วงหน้าก่อน 15 วัน คิดในอัตราร้อยละ 50 ของเงินค่าบริการ และหักค่าใช้จ่ายที่เกิดขึ้นตามจริง
3. กรณีแจ้งยกเลิกการเดินทางล่วงหน้าก่อนน้อยกว่า 15 วัน ไม่คืนเงินค่าบริการ

\*\*\* หมายเหตุ ค่าใช้จ่ายที่เกิดขึ้นจริง ได้แก่ ค่าธรรมเนียมการขอวีซ่า ค่ามัดจำบัตรโดยสารเครื่องบิน และค่าใช้จ่ายอื่นๆที่จำเป็น \*\*\*



Click เพื่อดูรายละเอียด

➤ คลิก เพื่อดูรายละเอียด Miracle Lounge-> <https://bit.ly/4chOXvk>



@Miracle Lounge

## เลานจ์สนามบิน

กิน+ดื่ม อาหาร ไวน์ เบียร์ ไม่อั้น 2 ชั่วโมง

ดอนเมือง

เริ่มต้น

**690.-**

สุวรรณภูมิ

เริ่มต้น

**950.-**



Click หรือ Scan QR เพื่อดูรายละเอียด

- คลิก เพื่อดูรายละเอียด ประกันการเดินทาง -> <https://bit.ly/49WjoFV>
- คลิก เพื่อดูรายละเอียด Pocket Wi-Fi & Travel Sim -> <https://bit.ly/3x41LVW>
- คลิก เพื่อดูรายละเอียด Esim Travel -> <https://bit.ly/43gAhZm>

## เตรียมพร้อม..ก่อนเดินทาง

### จ่ายหลักร้อย..คุ้มครองหลักล้าน ทำ“ประกัน”การเดินทาง

- ✔ ทัวร์มีให้แต่...ประกันอุบัติเหตุ
- ✔ แต่ไม่มีประกันสุขภาพ
- ✔ ป่วยทีอาจเสียเงินเป็นล้าน



สามารถเข้ารับการรักษาทันที  
มีไว้อุ่นใจ..ซื้อไว้ให้คนที่เรารัก

### Pocket Wifi

- 1 เครื่อง แชนด์ได้สูงสุด 5 ท่าน
- เล่นเน็ต Unlimited



### Esim Travel

- ไม่ต้องเปลี่ยนซิมให้ยุ่งยาก
- Scan QR ใช้ได้ทันที

จองล่วงหน้ากับเรา..ถูกกว่าแน่นอน



## หากสนใจกรุณาติดต่อ

- สอบถามผ่าน Line กด -> <https://lin.ee/5nDHU06>
- จองทัวร์ผ่าน FB inbox ก็ได้เช่นกัน -> <http://m.me/unithaitrip>
- หรือโทร 02-234-5936

UNITHAI TRIP	
การบริการทั้งหมดของเรา	
 <p><b>Unithai-Care</b> • ร้องเรียนการให้บริการ • บริการไม่สุภาพ (ติ - ชม)</p>	<p>LINE @unithaicare ☎ 02-234-5936 กด 7</p> <p>Scan Qr Add Line →</p> 
 <p><b>Unithai Big Group</b> • จัดกรุ๊ปเหมา Private Group • ดุจงาน , สัมมนา , VIP Group</p>	<p>LINE @unithaibiggroup ☎ 02-234-5936 กด 2 ☎ 091-154-9999 กด 2</p> <p>Scan Qr Add Line →</p> 
 <p><b>Unithai Promotion</b> • ส่งโปรไฟไหม้ประจำวัน • ลดหนัก , ราคาดีที่สุด</p>	<p>LINE @unithaipromotion ☎ 02-234-5936 กด 1 ☎ 091-154-9999 กด 1</p> <p>Scan Qr Add Line →</p> 
 <p><b>UnithaiNorth</b> • รวมทัวร์บินตรงจากเชียงใหม่ • มีสาขาที่ “เชียงใหม่”</p>	<p>LINE @unithainorth ☎ 088-055-5581 ☎ 088-055-5582</p> <p>Scan Qr Add Line →</p> 
 <p><b>Unithai Ticket</b> • ตัวเครื่องบินทุกประเทศทั่วโลก • ฟ่อนได้ 3-10 เดือน</p>	<p>LINE @proticket ☎ 02-234-5936 กด 3 ☎ 091-154-9999 กด 3</p> <p>Scan Qr Add Line →</p> 
 <p><b>Unithai Visa</b> • รับทำวีซ่าทั่วโลก • ไม่ซื้อทัวร์กับเราก็ทำได้</p>	<p>LINE @unithaivisa ☎ 02-234-5936 กด 4 ☎ 091-154-9999 กด 4</p> <p>Scan Qr Add Line →</p> 