



UNITHAI TRIP CO.LTD

UNITHAI TRAVEL CO.LTD

33/47 Wall Street Tower 11 Floor,
Surawongse Road, Suriyawongse,
Bangrak, Bangkok 10500

ใบอนุญาตเลขที่ 11/02206

QR-ADD LINE



☎ 02-234-5936

| LINE ID: @unithaitrip (อย่าลืมเติม @ นะคะ)

| 🌐 www.unithaitrip.com

รหัสโปรแกรม : 36252 (กรุณาแจ้งรหัสโปรแกรมทุกครั้งที่สอบถาม)

AJ 07_6

HAPPINESS KYUSHU KAGOSHIMA 7DAYS 5NIGHTS



โรงแรมดี ! เห็นวิวปราสาทคุมาโมโตะ



เมนูเด็ดบุฟเฟ่ต์บั้งย่าง+ชอฟัดเรียงไม่อัน



29 พ.ย.-05 ธ.ค. THAI

87,900.-



ปราสาทคุมาโมโตะ



วัดนันโซอิน

ฟุคุโอกะ ◦ เมปู ◦ คุมาโมโตะ ◦ คาโกชิม่า

- สายการบินประจำชาติ Full Service มีอาหารร้อนเสิร์ฟทั้งไปและกลับ
- พักโรงแรมได้มาตรฐาน, โรงแรมมีออนเซ็น, ใจกลางเมือง
- ไม่พลาดเมนู ชาบู ชาบู, บุฟเฟ่ต์บั้งย่าง, เซ็ตอาหารทะเล

📶 Wifi on bus

💧 บริการน้ำดื่ม

👤 10 คน ออกเดินทาง

วันแรก	กรุงเทพฯ
22.00 น.	คณะพร้อมกันที่ท่าอากาศยานสุวรรณภูมิ อาคารผู้โดยสารขาออก ชั้น 4 เคาน์เตอร์ สายการบิน บินไทย เจ้าหน้าที่บริษัทฯ คอยให้การต้อนรับดูแลด้านเอกสาร และสัมภาระในการเดินทาง
วันที่สอง	สนามบินฟุคุโอกะ – วัดนันโซอิน – เบปปุ - หมู่บ้านยูฟูอิน ฟลอร์รัล - ทะเลสาบคินริน – ศาลเจ้าเทนโซ – ออนเซ็น

01.00 น. ออกเดินทางสู่ เมืองฟุคุโอกะ ประเทศญี่ปุ่นโดย สายการบินไทย เที่ยวบินที่ TG 648

08.10 น. เดินทางถึง สนามบินฟุคุโอกะ หลังผ่านขั้นตอนการตรวจคนเข้าเมืองและศุลกากร



จากนั้นนำท่านเดินทางสู่ วัดนันโซอิน ชมพระนอนยาว 41 เมตร สูง 11 เมตร ในฟุคุโอกะ โดยมีไฮไลต์อยู่ที่พระพุทธรูปทองสัมฤทธิ์อันดับ 1 ของโลกซึ่งมีขนาดใหญ่เท่ากับ “เทพีเสรีภาพ” ในนิวยอร์ก อยากร่องมาสัมผัสวัฒนธรรมญี่ปุ่นที่วัดนันโซอินในป่าอันเขียวชอุ่ม

เที่ยง **รับประทานอาหารกลางวัน ณ ภัตตาคาร**

บ่าย จากนั้นนำท่านเดินทางสู่ เบปปุ เพื่อนำท่านเดินทางสู่ หมู่บ้านยูฟูอิน ฟลอร์รัล ตั้งอยู่ที่เมืองยูฟูอิน ในจังหวัดโออิตะเป็นแหล่งท่องเที่ยวที่โดดเด่นกลายเป็นอีกหนึ่ง



แลนด์มาร์กของคิวชูโดยหมู่บ้านยูฟูอินฟลอร์รัลแห่งนี้จะเป็นหมู่บ้านจำลองสไตล์ยุโรป มีกลิ่นอายยุโรปโบราณ บ้านอิฐที่แสนคลาสสิกเรียงรายอยู่บนถนนสายเล็กๆ ประดับประดาไปด้วยดอกไม้ไม้นานาชนิดภายในนั้นมีทั้งร้านอาหารและร้านขายของที่ระลึกที่มีความแฮนด์เมด เป็นต้น นำท่านสู่



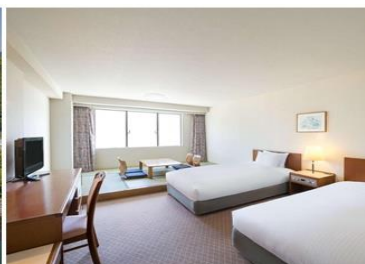
ทะเลสาบคินริน เป็นทะเลสาบเล็กๆในเมืองยูฟูอินน้ำในทะเลสาบแห่งนี้ไหลมาจากน้ำพุร้อนทำให้น้ำในสระอุ่นอยู่ตลอดเวลา และในตอนเช้าบริเวณผิวน้ำจะมีไอน้ำลอยขึ้นมา เป็นอีกหนึ่งทะเลสาบที่สวยงามโดยเฉพาะในฤดูใบไม้เปลี่ยนสี นอกจากนี้ยังมี ศาลเจ้าเทนโซ (Tenso Shrine) ศาลเจ้าชินโตเล็กๆ ที่อยู่ริมทะเลสาบ พร้อมกับมีเสาโทริอิตั้งอยู่กลางน้ำ เป็นมุม

ถ่ายรูปอีกจุดที่เพิ่มมนต์เสน่ห์ให้กับทะเลสาบแห่งนี้

ค่ำ **รับประทานอาหารค่ำ ณ ห้องอาหารของโรงแรม**

นำท่านเข้าสู่ที่พัก Grand Mercure Beppu Bay Resort & Spa หรือเทียบเท่า

<https://all.accor.com/a/ja.html>



--- พักผ่อนกับสปา รีสอร์ทแบบญี่ปุ่นแท้ๆ ให้ท่านได้อาบน้ำแร่ หรือเรียกอีกอย่างหนึ่งว่า ออนเซ็น (ONSEN) เพื่อผ่อนคลายความเมื่อยล้า การอาบน้ำแร่จะทำให้เลือดลมดีผิวพรรณสวยใสมีน้ำมีนวล และยังช่วยในระบบการเผาผลาญของร่างกายให้ดีขึ้น ---

วันที่สาม **เบปปุ - จิโกกุ เมกูริ (ชมบ่อทะเลและบ่อเลือด) – นั่งกระเช้าลอยฟ้าเบปปุ ****
ขึ้นอยู่กับสภาพอากาศ ** - มียาซากิ - ช่องเขาทาคาชิโฮ – คุมาโมโต้

เช้า

รับประทานอาหารเช้า ณ ห้องอาหารของโรงแรม

จากนั้นนำท่านเดินทางสู่ **จิโกกุ เมกูริ (ชมบ่อทะเลและบ่อเลือด)** อยู่ที่เมืองเบปปุ (Beppu) ในจังหวัดโออิตะ (Oita) ภูมิภาคคิวชู เป็นบ่อน้ำพุร้อนธรรมชาติที่เกิดขึ้นภายหลังการระเบิดของภูเขาไฟ เป็นแหล่งออนเซ็นที่มีชื่อเสียงลำดับต้นๆของญี่ปุ่นเป็นหนึ่งในจุดท่องเที่ยวหลักของเมืองเบปปุโดยหลักๆแล้วนั้นบ่อนรกจิโกกุมีอยู่ด้วยกันถึง 8 บ่อแต่ละบ่อล้วนแต่มีเอกลักษณ์พิเศษแตกต่างกัน จากนั้นนำท่านเดินทางสู่ **นั่งกระเช้าลอยฟ้าเบปปุ**



(ขึ้นอยู่กับสภาพอากาศ) ขึ้นชมวิวนยอดเขายอดเขาซึรุมิ อยู่ที่ 1,375 เมตรที่สามารถเข้าถึงได้โดยกระเช้าลอยฟ้าเบปปุ (Beppu Ropeway) ซึ่งจะพานักท่องเที่ยวไต่ระดับทางลาดชันเกือบ 800 เมตรขึ้นไปยังสวนสาธารณะขนาดเล็กใกล้กับยอดเขา และเพลิดเพลินกับวิวทิวทัศน์ที่สวยงามจากมุมสูง

เที่ยง

รับประทานอาหารกลางวัน ณ ภัตตาคาร

บ่าย

จากนั้นนำท่านสู่ **ช่องเขาทาคาชิโฮ** ของจังหวัด Miyazaki เกิดจากการปะทุของภูเขาอาโสะ (Mt. Aso) ที่อยู่ใกล้ๆ กัน มีลักษณะเป็นหุบเขาลึก มีแม่น้ำโคคาสะไหลผ่านกลางหุบเขา บางช่วงจะมีหน้าผาหินสลับซับซ้อนเป็นอย่างมาก ทำให้เกิดมิติติวสวยงามที่แปลกตาออกไป ซึ่งถือว่าเป็นวิวทิวทัศน์ที่สวยงามอย่างมาก



จากนั้นได้เวลาอันสมควรนำท่านเดินทางสู่ **คุมาโมโต้**

ค่ำ

รับประทานอาหารค่ำ ณ ภัตตาคาร

นำท่านเข้าสู่ที่พัก Kumamoto Hotel Castle หรือเทียบเท่า ** ห้องวิวปราสาท **

<https://www.hotel-castle.co.jp/>



วันที่สี่ **คุมาโมโตะ - ปราสาทคุมาโมโตะ (ด้านใน) - ซากุระโนะบาระ โจไซเอ็น - คาโกชิม่า - ศาลเจ้าคิริชิมะ - ออนเซ็น**

เช้า **รับประทานอาหารเช้า ณ ห้องอาหารของโรงแรม**



จากนั้นนำท่านเดินทางสู่ **ปราสาทคุมาโมโตะ (ด้านใน)** เป็น 1 ใน 3 สุดยอดปราสาทของญี่ปุ่น ซึ่งใช้เวลาในการสร้างมากกว่า 7 ปีโดยเริ่มต้นเมื่อปี 1601 หลังจากที่ตัวปราสาทได้รับความเสียหายร้ายแรงจากเหตุแผ่นดินไหว คุมาโมโตะในปี 2016 การบูรณะยังคงดำเนินการต่อไป และยังคงเป็นสถานที่ที่นักท่องเที่ยวต้องมาชมเมื่อมาคุมาโมโตะ ซึ่งเป็นสัญลักษณ์อันโดดเด่นที่คอยปกป้องรักษาเมืองปราสาทแห่งนี้ และชม**ซากุระโนะบาระโจไซเอ็น** พื้นที่นี้มีการจำลองบรรยากาศชุมชนรอบปราสาทในช่วงศตวรรษที่ 17 ขึ้นมาใหม่ จึงเป็นสถานที่ที่เหมาะสมอย่างยิ่งในการสัมผัสประสบการณ์ด้านอาหาร, วัฒนธรรม และประวัติศาสตร์ของ

คุมาโมโตะ มีร้านอาหารกว่า 20 ร้าน รวมถึงร้านเก่าแก่และมีชื่อเสียงจำนวนมาก และยังมีร้านขายผลิตภัณฑ์อาหารดั้งเดิมของคุมาโมโตะด้วย ของขึ้นชื่อ 3 อย่างของคุมาโมโตะ ได้แก่ ซาซิมิเนื้อม้า (บาซาซึ), รากบัวทอดยัดไส้มันสตาร์ด (คาราชิเร็งกง) และดงโงะไส้มันเทศ (อิกินาริตงโงะ)

เที่ยง **รับประทานอาหารกลางวัน ณ ภัตตาคาร**

บ่าย จากนั้นนำท่านสู่ **คาโกชิม่า** เพื่อนำท่านเดินทางสู่ **ศาลเจ้าคิริชิมะ** เพื่อขอพรความรักที่ศาลเจ้าที่เก่าแก่และมีชื่อเสียงแห่งนี้ ซึ่งศาลเจ้าสีแดงสง่างามที่ตั้งอยู่ท่ามกลางป่าไม้เขียวขจีโดดเด่นสะดุดตา และยังเป็น **Power Spot** หรือจุดรับพลังงานบวกของคนคาโกชิม่า



ค่ำ **รับประทานอาหารค่ำ ณ ภัตตาคาร**

นำท่านเข้าสู่ที่พัก Shiroyama Hotel Kagoshima หรือเทียบเท่า * ห้องวิวภูเขาไฟซากุระจิ

มา *<https://www.shiroyama-g.co.jp/>



--- พักผ่อนกับสปา รีสอร์ทแบบญี่ปุ่นแท้ๆ ให้ท่านได้อาบน้ำแร่ หรือเรียกอีกอย่างหนึ่งว่า **ออนเซ็น (ONSEN)** เพื่อผ่อนคลายความเมื่อยล้า การอาบน้ำแร่จะทำให้เลือดลมดีผิวพรรณสวยใสมีน้ำมีนวล และช่วยในระบบการเผาผลาญของร่างกายให้ดีขึ้น ---

วันที่ห้า จุดชมวิวยูโรยามะ – สวนเซ็นกันเอ็น – อิบุซึกิ – ออบทรายร้อน – ออนเซ็น

เช้า รับประทานอาหารเช้า ณ ห้องอาหารของโรงแรม

จากนั้นนำท่านสู่ จุดชมวิวยูโรยามะ จุดชมวิวเมืองคาโกชิมาซึ่งเราสามารถมองเห็นวิวภูเขาไฟซากุระจิมะอันเป็นแลนด์มาร์กของคาโกชิมาได้จากตรงนี้แบบชัดมากๆ รวมถึงวิวเมืองข้างล่างกับอ่าวคิงโคะ เป็นจุดชมวิวที่ตั้งอยู่บนเนินเขาสูง 107 เมตร

ต่อด้วย สวนเซ็นกันเอ็น เป็นหนึ่งในสถานที่ท่องเที่ยวที่มีชื่อเสียงที่สุดของจังหวัดคาโกชิมา ในช่วงก่อนสิ้นสมัยเอโดะของญี่ปุ่น ภูมิภาคนี้ขึ้นชื่อด้านการผลิตเหล็ก สิ่งทอ แก้ว การต่อเรือ และอื่น ๆ อีกมากมาย เป็นแหล่งรวมโรงงานอุตสาหกรรมเลยเชียว ในปี ค.ศ. 2015 ก็ได้รับการขึ้นทะเบียนเป็นมรดกโลกในนาม "สถานที่แห่งการปฏิวัติอุตสาหกรรมเมจิของญี่ปุ่น"

เที่ยง รับประทานอาหารกลางวัน ณ ภัตตาคาร

บ่าย จากนั้นนำท่านเดินทางสู่ เมืองอิบุซึกิ เพื่อนำท่าน ออบทรายร้อน เป็นสถานที่แช่ทรายร้อนที่ใหญ่ที่สุดของอิบุซึกิ และยังเป็นออนเซ็นที่มีประวัติยาวนานกว่า 300 ปี ยิ่งไปกว่านั้นที่นี่ยังเป็นออนเซ็นทรายร้อนแห่งเดียวในโลกอีกด้วย

ค่ำ รับประทานอาหารค่ำ ณ ภัตตาคาร



นำท่านเข้าสู่ที่พัก **Shiroyama Hotel Kagoshima** หรือเทียบเท่า * **ห้องวิวภูเขาไฟซากุระจิ**

มา *

<https://www.shiroyama-g.co.jp/>



--- พักผ่อนกับสปา รีสอร์ทแบบญี่ปุ่นแท้ๆ ให้ท่านได้อาบน้ำแร่ หรือเรียกอีกอย่างหนึ่งว่า ออนเซ็น (ONSEN) เพื่อผ่อนคลายความเมื่อยล้า การอาบน้ำแร่จะทำให้เลือดลมดี ผิวพรรณสวยใส มีน้ำมีนวล และช่วยในระบบการเผาผลาญของร่างกายให้ดีขึ้น ---

วันที่หก **นั่งรถไฟชินคันเซ็น (คาโกชิมะ ซูโอ - ฮากาตะ) – ซ้อปปิงเท็นจิน - ออนเซ็น**

เช้า รับประทานอาหารเช้า ณ ห้องอาหารของโรงแรม
จากนั้นนำท่านนั่งรถไฟชินคันเซ็น **Hakata** วิ่งด้วยความเร็ว 270 กม โดยใช้เวลาเพียง 90 นาที เพื่อเดินทางสู่สถานีฮากาตะ



เที่ยง รับประทานอาหารกลางวัน ณ ภัตตาคาร

บ่าย จากนั้นนำท่านเดินทางสู่ **ฟุคุโอกะ** เพื่อนำท่าน **ซ้อปปิงย่านเท็นจิน** เป็นย่านซ้อปปิงขนาดใหญ่ ใจกลางเมืองฟุคุโอกะ ที่รวมแหล่งบันเทิง ต่างๆ เอาไว้อย่างครบครัน สินค้าให้เลือกซื้อหลากหลายชนิด ตั้งแต่เครื่องใช้ไฟฟ้า เสื้อผ้า แบรินต์เนม หนังสือ เครื่องสำอางค์ ต่างๆ รวมไปถึงร้านอาหารอีกมากมาย

ค่ำ **รับประทานอาหารค่ำ อิสระตามอัธยาศัย**

นำท่านเข้าสู่ที่พัก The Royal Park Canvas Fukuoka Nakasu หรือเทียบเท่า

<https://www.royalparkhotels.co.jp/canvas/fukuokanakasu/>



--- พักผ่อนกับสปา รีสอร์ทแบบญี่ปุ่นแท้ๆ ให้ท่านได้อาบน้ำแร่ หรือเรียกอีกอย่างหนึ่งว่า **ออนเซ็น (ONSEN)** เพื่อผ่อนคลายความเมื่อยล้า การอาบน้ำแร่จะทำให้เลือดลมดี ผิวพรรณสวยใส มีน้ำมีนวล และยังช่วยในระบบการเผาผลาญของร่างกายให้ดีขึ้น ---

วันที่เจ็ด **สนามบินฟุคุโอกะ - กรุงเทพฯ**

เช้า รับประทานอาหารเช้า ณ ห้องอาหารของโรงแรม

11.40 น. ออกเดินทางกลับสู่ กรุงเทพฯ โดยสายการบินไทย เที่ยวบินที่ **TG 649**

15.40 น. เดินทางถึงสนามบินสุวรรณภูมิ กรุงเทพฯ โดยสวัสดิภาพ

อัตราค่าบริการ

กำหนดการเดินทาง

29 พฤศจิกายน – 05 ธันวาคม

ท่านละ	ราคารวมตัว	ราคาไม่รวมตัว
ผู้ใหญ่ พักห้องละ 2-3 ท่าน	87,900. -	66,900. -
เด็กอายุต่ำกว่า 12 ปี พักรวมผู้ใหญ่ มีเตียง	79,900. -	64,900. -
เด็กอายุต่ำกว่า 12 ปี พักรวมผู้ใหญ่ ไม่มีเตียง	74,900. -	59,900. -
พักห้องเดี่ยว เพิ่มอีกท่านละ	26,500. -	26,500. -

อัตรานี้ไม่รวม

1. การเดินทางในแต่ละครั้งต้องมีจำนวนผู้ร่วมเดินทาง 10 ท่านขึ้นไป
2. โรงแรม อาหาร ยานพาหนะ การบริการ ทุกพีเรียมาตรฐานเดียวกัน แต่ราคาทัวร์แตกต่างกัน เนื่องจาก ตรวงวันหยุดยาว เทศกาลสำคัญทั้งของไทยและญี่ปุ่น ราคาโรงแรมและตั๋วเครื่องบินจะสูงกว่าปกติ
3. เนื่องจากโรงแรมที่พักของญี่ปุ่นส่วนใหญ่เป็นเตียงแฝด (Twin) ลูกค้ำที่ต้องการพักเป็นเตียงคู่ (Double) บางโรงแรมอาจมีค่าใช้จ่ายเพิ่มเติม และกรณีที่โรงแรมไม่สามารถจัดห้องพักสำหรับสามท่านได้ (Triple room) ผู้เข้าพักจำเป็นต้องใช้เป็นห้องคู่ + ห้องพักเดี่ยว ลูกค้ำต้องชำระค่าห้องพักเดี่ยวเพิ่มเติม และแปลนโรงแรมส่วนใหญ่ห้องพักที่ประเภทห้องต่างกันจะไม่อยู่ใกล้กัน
4. ทางสายการบินไม่รับจองที่นั่ง Long Leg ลูกค้ำต้องชี้แจงเหตุผลหน้าเคาเตอร์เช็คอินด้วยตัวท่านเอง
5. ในกรณีที่ออกตั๋วเครื่องบินไปแล้วลูกค้ำไม่สามารถเดินทางได้ ทางสายการบินไม่อนุญาตให้เปลี่ยนชื่อผู้เดินทางทุกกรณี และทางบริษัทฯ ขอสงวนสิทธิ์ในการคืนค่าบริการเนื่องจากทางบริษัทฯ ชำระค่าโรงแรม ค่าเครื่องบิน ยานพาหนะ และอาหารไปล่วงหน้าแล้ว

อัตรานี้รวม

1. ค่าตั๋วเครื่องบินไป – กลับ ชั้นประหยัด (เดินทางไป-กลับพร้อมกรุ๊ปเท่านั้น) สายการบิน และเส้นทางตามที่ระบุไว้เท่านั้น
2. ค่าภาษีสนามบินและภาษีน้ำมันตามราคาทัวร์ ทางบริษัทฯ คิดอัตรา ณ วันที่ 23 พฤศจิกายน 2566 หากทางสายการบินมีการเรียกเก็บเพิ่มจากวันดังกล่าว ทางบริษัทฯ ขอสงวนสิทธิ์ในการเรียกเก็บจากท่านตามความเป็นจริง
3. ค่าพาหนะรับ-ส่ง และค่าเข้าชมสถานที่ท่องเที่ยวต่างๆตามรายการที่ระบุไว้เท่านั้น
4. ค่าโรงแรมที่พักตามระบุในรายการหรือเทียบเท่า ห้องพักห้องละ 2-3 ท่านเท่านั้น

5. ค่าอาหารและเครื่องดื่มตามรายการที่ระบุเท่านั้น
6. น้ำหนักกระเป๋าเดินทาง น้ำหนักไม่เกิน 25 กก. ส่วนกระเป๋าใบเล็กอยู่ในความดูแลของท่านเอง น้ำหนักไม่เกิน 7 กก.
7. ค่าประกันภัยการเดินทางต่างประเทศเงื่อนไขตามกรมธรรม์
8. หัวหน้าทัวร์ผู้มีประสบการณ์นำเที่ยวคอยดูแลอำนวยความสะดวก ตลอดการเดินทางจำนวน 1 ท่าน
9. น้ำดื่มบนรถวันละ 1 ขวด

เงื่อนไขการจอง

บริษัทฯ เรียกเก็บค่ามัดจำ 20,000 ของราคาทัวร์/ท่าน ภายใน 1 วันหลังการจอง ส่วนที่เหลือทั้งหมดชำระก่อนการเดินทาง 30 วัน หรือตามเงื่อนไขพิเศษทางบริษัทกำหนด (ทางบริษัทอาจมีการเรียกเก็บส่วนที่เหลือทั้งหมดก่อน 30 วัน อันเนื่องจากขณะที่เดินทางนั้นถูกจองเต็มเร็วกว่าปกติ หรือจำเป็นต้องออกตัวเครื่องบิน เพื่อเลี่ยงการเก็บส่วนค่าธรรมเนียมเชื้อเพลิง และค่าภาษีสนามบินที่ทางสายการบินมีการเปลี่ยนแปลงโดยไม่จำเป็นต้องแจ้งให้ทราบล่วงหน้า)

อัตรานี้ไม่รวม

1. ค่าทำหนังสือเดินทางพาสปอร์ต
2. ค่าใช้จ่ายส่วนตัวนอกเหนือในรายการเช่นโทรศัพท์, ค่าช้อปปิ้ง, ค่าเครื่องดื่มและอาหารที่สั่งเพิ่มเติมจากรายการที่ทางบริษัทจัดให้เป็นต้น
3. ค่าน้ำหนักกระเป๋าเดินทางในกรณีน้ำหนักเกินกว่าสายการบินกำหนดคือ ชั้นละ 25 กก. ต่อท่าน
4. ค่าภาษีท่องเที่ยวหากมีการเก็บเรียกเพิ่ม
5. ค่าวีซ่าท่องเที่ยวญี่ปุ่น กรณีผู้เดินทางต่างชาติต้องขอวีซ่าญี่ปุ่น

เงื่อนไขการเดินทาง

บริษัทฯ ขอสงวนสิทธิ์ในการยกเลิกการเดินทาง กรณีมีผู้เดินทางต่ำกว่า 15 ท่าน โดยจะแจ้งให้ผู้เดินทางทราบล่วงหน้าก่อน 15 วัน การขอเปลี่ยนแปลงวันเดินทางหากผู้เดินทางมีความประสงค์จะขอเปลี่ยนแปลงวันเดินทาง สามารถทำได้โดยไม่เสียค่าใช้จ่าย ตามเงื่อนไขดังนี้

- ล่วงหน้าก่อนการเดินทาง 30 วัน ในช่วงปกติ
- ล่วงหน้าก่อนการเดินทาง 45 วัน ก่อนเดินทางในช่วงเทศกาลหรือ High Season (เทศกาลปีใหม่, ตรุษจีน, ตลอดเดือนเมษายน พฤษภาคม และเดือนตุลาคม)

ตั๋วเครื่องบิน

1. ในการเดินทางเป็นหมู่คณะ ผู้โดยสารจะต้องเดินทางไป-กลับพร้อมกัน หากต้องการเลื่อนวันเดินทางกลับ ท่านต้องชำระค่าใช้จ่ายส่วนต่างที่สายการบินเรียกเก็บ
2. การจัดที่นั่งของกลุ่ม เป็นไปโดยสายการบินเป็นผู้กำหนด ซึ่งทางบริษัทฯ ไม่สามารถเข้าไปแทรกแซงได้
3. กรณีลูกค้ายกเลิกการเดินทาง แต่ทางบริษัทฯ ได้ดำเนินการออกตั๋วไปแล้วนั้น ผู้เดินทางต้องรอ REFUND ตามระบบของสายการบินเท่านั้น และหากท่านไม่แน่ใจในวันเดินทางดังกล่าว กรุณาตรวจสอบกับเจ้าหน้าที่ฯ เพื่อยืนยัน ในกรณีที่ตั๋วเครื่องบินสามารถ ทำ Refund ได้หรือไม่ก่อนที่ท่านจะชำระเงินค่าตั๋วส่วนที่เหลือ

ค่าธรรมเนียมน้ำมันเชื้อเพลิงและค่าประกันวินาศภัยทางอากาศ

ติดตามอัตราที่ทางสายการบินปรับค่าธรรมเนียม ณ วันที่ล่าสุดที่มีการปรับค่าธรรมเนียมหากสายการบินมีการปรับขึ้นราคาในภายหลัง ถือเป็นค่าตั๋วส่วนเพิ่มที่ทางบริษัทฯ ขอสงวนสิทธิ์ในการเรียกเก็บตามความเป็นจริง ณ วันที่ออกตั๋ว

กระเป๋าและสัมภาระการเดินทาง

1. น้ำหนักกระเป๋าและสัมภาระเดินทาง สายการบินอนุญาตให้บรรทุกใต้ท้องเครื่องบินคือ ชั้นละ 25 กก.ต่อท่าน (สำหรับผู้โดยสารชั้นประหยัด / Economy Class Passenger) หากสัมภาระมีน้ำหนักเกิน สายการบินมีสิทธิ์เรียกเก็บค่าธรรมเนียมน้ำหนักเพิ่มได้
2. กระเป๋าใบเล็กที่สามารถนำขึ้นเครื่องได้อยู่ในความดูแลของท่านน้ำหนักไม่เกิน 7 กก. และ มีความกว้าง+ยาว+สูง ไม่เกิน 115 เซนติเมตร กว้าง ไม่เกิน 55 ซม. (22 นิ้ว) X สูง ไม่เกิน 40 ซม. (16 นิ้ว) X ลึก ไม่เกิน 25 ซม. (10 นิ้ว)
3. ในบางรายการทัวร์ที่ต้องเดินทางด้วยสายการบินภายในประเทศ หรือสายการบินอื่น น้ำหนักของกระเป๋าอาจถูกกำหนดให้ต่ำหรือสูงกว่ามาตรฐานได้ ทั้งนี้ขึ้นอยู่กับข้อกำหนดของแต่ละสายการบิน ซึ่งผู้เดินทางสามารถตรวจสอบได้จากพนักงานขายด้วยตัวเอง

กรณียกเลิกการเดินทาง

1. กรณีแจ้งยกเลิกการเดินทางล่วงหน้าก่อน 30 วัน คืนในอัตราร้อยละ 100 ของเงินค่าบริการ
2. กรณีแจ้งยกเลิกการเดินทางล่วงหน้าก่อน 15 วัน คืนในอัตราร้อยละ 50 ของเงินค่าบริการ
3. กรณีแจ้งยกเลิกการเดินทางล่วงหน้าก่อนน้อยกว่า 15 วัน ไม่คืนเงินค่าบริการ

Click เพื่อดูรายละเอียด

➤ คลิก เพื่อดูรายละเอียด Miracle Lounge-> <https://bit.ly/4ch0Xvk>



@Miracle Lounge

เลานจ์สนามบิน

กิน+ดื่ม อาหาร ไวน์ เบียร์ ไม่อัน 2 ชั่วโมง

คอนเมือง ^{เริ่มต้น} **690.-**
สุวรรณภูมิ ^{เริ่มต้น} **950.-**



Click หรือ Scan QR เพื่อดูรายละเอียด

- คลิก เพื่อดูรายละเอียด ประกันการเดินทาง -> <https://bit.ly/49WjoFV>
- คลิก เพื่อดูรายละเอียด Pocket Wi-Fi & Travel Sim -> <https://bit.ly/3x41LVW>
- คลิก เพื่อดูรายละเอียด Esim Travel -> <https://bit.ly/43gAhZm>

เตรียมพร้อม..ก่อนเดินทาง

จ่ายหลักร้อย..คุ้มครองหลักล้าน ทำ“ประกัน”การเดินทาง

- ✔️ กั๋วร์มีให้แต่...ประกันอุบัติเหตุ
- ✔️ แต่ไม่มีประกันสุขภาพ
- ✔️ ป่วยก็อาจเสียเงินเป็นล้าน



สามารถเข้ารับการรักษาทันที
มีไว้อุ่นใจ..ซื้อไว้ให้คนที่เรารัก

Pocket Wifi

- 1 เครื่อง แชรได้สูงสุด 5 ท่าน
- เล่นเน็ต Unlimited



Esim Travel

- ไม่ต้องเปลี่ยนซิมให้ยุ่งยาก
- Scan QR ใช้ได้ทันที

จองล่วงหน้ากับเรา..ถูกกว่าแน่นอน

หากสนใจจองกรุณาติดต่อ

- สอบถามผ่าน Line กด -> <https://lin.ee/5nDHU06>
- จองตั๋วผ่าน FB inbox ก็ได้เช่นกัน -> <http://m.me/unithaitrip>

UNITHAI TRIP การบริการทั้งหมดของเรา



Unithai-Care

- ฝึกอบรมการให้บริการ
- บริการไม่สุภาพ (ดี - ชม)

LINE @unithaicare

☎ 02-234-5936 กด 7

Scan Qr Add Line →



Unithai Big Group

- จัดกรุ๊ปเหมา Private Group
- คู่งาน , สัมมนา , VIP Group

LINE @unithaibiggroup

☎ 02-234-5936 กด 2

☎ 091-154-9999 กด 2

Scan Qr Add Line →



Unithai Promotion

- ส่งโปรไฟไหม้ประจำวัน
- ลดหนัก , ราคาดีที่สุด

LINE @unithaipromotion

☎ 02-234-5936 กด 1

☎ 091-154-9999 กด 1

Scan Qr Add Line →



Unithai North

- รวมตั๋วบินตรงจากเชียงใหม่
- มีสาขาที่ “เชียงใหม่”

LINE @unithainorth

☎ 088-055-5581

☎ 088-055-5582

Scan Qr Add Line →



Unithai Ticket

- ตัวเครื่องบินทุกประเทศทั่วโลก
- ผ่อนได้ 3-10 เดือน

LINE @proticket

☎ 02-234-5936 กด 3

☎ 091-154-9999 กด 3

Scan Qr Add Line →



Unithai Visa

- รับทำวีซ่าทั่วโลก
- ไม่ซื้อตั๋วกับเราก็ทำได้

LINE @unithaivisa

☎ 02-234-5936 กด 4

☎ 091-154-9999 กด 4

Scan Qr Add Line →

