



UNITHAI TRIP CO.LTD
UNITHAI TRAVEL CO.LTD

33/47 Wall Street Tower 11 Floor,
Surawongse Road, Suriyawongse,
Bangrak, Bangkok 10500
ใบอนุญาตเลขที่ 11/02206

QR-ADD LINE



☎ 02-234-5936

| LINE ID: @unithaitrip (อย่าลืมเติม @ นะคะ)

| 🌐 www.unithaitrip.com

รหัสโปรแกรม : 35669 (กรุณาแจ้งรหัสโปรแกรมทุกครั้งที่คุณสอบถาม)

AJ 05_11

HAPPINESS TAKAYAMA HERITAGE 7D5N (ONSEN 4 NIGHTS)



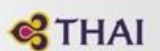
โรงแรมมือนอนเซ็น, เห็นวิวปราสาทมัตสึโมโตะ



เมนูบุฟเฟ่ต์บั้งย่างเนื้อพรีเมียม



24-30 ธ.ค.



97,900.-

นาโกย่า ◦ ทาคายามา ◦ มัตสึโมโตะ ◦ ทะเลสาบยามานาคาโกะ ◦ โตเกียว

- สายการบินประจำชาติ Full Service มีอาหารร้อนเสิร์ฟทั้งไปและกลับ
- พักโรงแรมมือนอนเซ็น, เห็นวิวภูเขาไฟฟูจิ, วิวเทือกเขาแอลป์, ใจกลางเมือง
- ไม่พลาดเมนูบุฟเฟ่ต์บั้งย่างเนื้อพรีเมียม, เนื้อฮิดะบนใบไม้โอบะ, บุฟเฟ่ต์ชาบูยักษ์



พิพิธภัณฑ์สัตว์น้ำท่าเรือนาโกย่า



หมู่บ้านโอชิโนะฮักโก

📶 Wifi on bus

🚰 บริการน้ำดื่ม

👤 10 คน ออกเดินทาง

วันแรก	กรุงเทพฯ
---------------	-----------------

21.30 น. คณะพร้อมกันที่ท่าอากาศยานสุวรรณภูมิ อาคารผู้โดยสารขาออกระหว่างประเทศ ชั้น 4 เคาน์เตอร์ สายการบินไทย เจ้าหน้าที่ทางบริษัทฯ คอยให้การต้อนรับดูแลด้านเอกสารและสัมภาระในการเดินทาง

วันที่สอง	สนามบินนาโงย่า – พิพิธภัณฑ์สัตว์น้ำท่าเรือนาโงย่า – อินุยามะ - ศาลเจ้าซังโคอิฮาริ – ปราสาทอินุยามะ (ด้านใน) - ย่านโจคามาจิ - ออนเซ็น
------------------	---

00.05 น. ออกเดินทางสู่ เมืองนาโงย่า ประเทศญี่ปุ่นโดย สายการบินไทย เที่ยวบินที่ **TG 644**

07.30 น. ถึงท่าอากาศยานสนามบินนานาชาติชูบุเซนแทรร์ เมืองนาโงย่า นำท่านผ่านพิธีการตรวจคน



เข้าเมืองและศุลกากร จากนั้นนำท่านชม พิพิธภัณฑ์สัตว์น้ำท่าเรือนาโงย่า หนึ่งในพิพิธภัณฑ์สัตว์น้ำที่ใหญ่ที่สุดและดีที่สุดในญี่ปุ่น บ้านของวาฬเพชรฆาตออร์ก้า โลมา และวาฬเบลูก้า รวมถึงสิ่งมีชีวิตในทะเลจากญี่ปุ่นไปจนถึงแอนตาร์กติกาแห่งนี้ ประกอบไปด้วยอาคารหลักสองแห่งคือ อาคารเหนือและอาคารใต้อาคารเหนือมีตู้ปลากลางแจ้งขนาดใหญ่ที่สุดในญี่ปุ่น สระน้ำหลักมีขนาด 60x30 เมตรและลึก 12 เมตร อัฒจันทร์ในร่มจุ

ผู้ชมมากถึง 3,000 คน เพลิดเพลินกับความบันเทิงและสาระความรู้จากการแสดงสัตว์น้ำ รongรับโดยจอภาพขนาดใหญ่ความคมชัดสูงที่ฉากหลังของสระน้ำ

เที่ยง รับประทานอาหารกลางวัน ณ ภัตตาคาร

บ่าย จากนั้นนำท่านเดินทางสู่เมืองอินุยามะ เพื่อนำท่านสู่ ศาลเจ้าซังโคอิฮาริ เป็นอีกหนึ่งศาลเจ้าที่



ตั้งอยู่ตรงทางเข้าปราสาทอินุยามะ สร้างขึ้นในช่วงศตวรรษที่ 17 เพื่อให้เทพเจ้ามาอวยพรและปกป้องปราสาท และนำท่านเข้าชมปราสาทอินุยามะ(ด้านใน) ตั้งอยู่ใจกลางเมืองอินุยามะ เป็นปราสาทที่สร้างขึ้นในตอนปลายศตวรรษที่ 16 ที่อยู่รอดมาจนถึงปัจจุบัน ปราสาทแห่งนี้มีความพิเศษตรงที่มีหอคอยที่มีความเก่าแก่ที่สุดในประเทศ และซ้อปั้งต่อด้วยย่านโจ

คามาจิ เป็นแหล่งท่องเที่ยวสำคัญของเมืองอินุยามะ มีทั้งร้านขายของทั่วไป คาเฟ่ และร้านของฝากเรียงรายกันอยู่ นอกจากนี้ยังมีอาคารโบราณที่สร้างมาแต่ก่อนเหลืออยู่ กลายเป็นแหล่งท่องเที่ยวที่สำคัญ ได้ทั้งชมอาคารเก่าแก่ วิวของเมืองอินุยามะ

ค่ำ รับประทานอาหารค่ำ ณ ภัตตาคาร

นำท่านเข้าสู่ที่พัก Hotel Indigo Inuyama Urakuen Garden, an IHG Hotel หรือเทียบเท่า
<https://www.ihg.com/hotelindigo/hotels/us/en/inuyama/iunkj/hoteldetail>

--- พักผ่อนกับสปา รีสอร์ทแบบญี่ปุ่นแท้ๆ ให้ท่านได้อาบน้ำแร่ หรือเรียกอีกอย่างหนึ่งว่า ออนเซ็น (Onsen) เพื่อผ่อนคลายความเมื่อยล้า การอาบน้ำแร่จะทำให้เลือดลมดี ผิวพรรณสดใส มีน้ำมีนวลและยังช่วยในระบบการเผาผลาญของร่างกายให้ดีขึ้น ---



วันที่สาม กิฟุ - หมู่บ้านชิราคาวาโกะ (จุดชมวิวยูโรยาม่า) - ทาคายาม่า – ย่านชานมาชิซุจิ – สะพานอิเคะดะ - ออนเซ็น

เช้า รับประทานอาหารเช้า ณ ห้องอาหารของโรงแรม

จากนั้นนำท่านเดินทางสู่ หมู่บ้านชิราคาวาโกะ และ(จุดชมวิวยูโรยาม่า) สัมผัสความยิ่งใหญ่ของธรรมชาติในเมืองแห่งประวัติศาสตร์เป็นหนึ่งในสถานที่ยอดนิยมของนักท่องเที่ยว ด้วยสถาปัตยกรรมบ้านทรงหลังคาทรงมือพนมที่เรียกว่ากัชโชสุคุริซึ่งมีมาแต่โบราณทำให้ได้รับการขึ้นทะเบียนเป็นมรดกโลกโดย UNESCO หมู่บ้านแห่งนี้ยังคงดำรงการใช้ชีวิตที่มีมาแต่เดิมในอดีต

เที่ยง รับประทานอาหารกลางวัน ณ ภัตตาคาร

บ่าย จากนั้นนำท่านเดินทางสู่ ทาคายาม่า เพื่อนำท่านสู่ ย่านชานมาชิซุจิ หรือ Little Kyoto ลิตเติ้ลเกียวโต เป็นย่านเมืองเก่าที่ยังคงอนุรักษ์บ้านเรือนสมัยเอโดะกว่า 300 ปี เอาไว้ได้เป็นอย่างดีบ้านไม้โบราณโทนสึน้ำตาลดำ เรียงรายไปตามทางเดิน และนำท่านชม สะพานอิเคะ สะพานข้ามแม่น้ำมิกากาวะสายน้ำที่ฟรุ้งฟริ้วกลายเป็นหนึ่งในจุดเที่ยวชมเก็บภาพที่ขึ้นชื่อจุดหนึ่งของเมืองเก่าที่เปี่ยมด้วยเสน่ห์



ค่ำ รับประทานอาหารค่ำ ณ ห้องอาหารของโรงแรม

นำท่านเข้าสู่ที่พัก Hida Plaza Hotel หรือเทียบเท่า
<https://www.hida-hotelpiazza.co.jp/>

---- พักผ่อนกับสปา รีสอร์ทแบบญี่ปุ่นแท้ๆ ให้ท่านได้อาบน้ำแร่ หรือเรียกอีกอย่างหนึ่งว่า ออนเซ็น (Onsen) เพื่อผ่อนคลายความเมื่อยล้า การอาบน้ำแร่จะทำให้เลือดลมดี ผิวพรรณสดใส มีน้ำมีนวล และยังช่วยในระบบการเผาผลาญของร่างกายให้ดีขึ้น ----



วันที่สี่ **ตลาดเช้าเมืองทาคายาม่า – นั่งกระเช้าลอยฟ้าชินโฮตะกะ ** ขึ้นอยู่กับสภาพอากาศ** - มัตสึโมโตะ - ปราสาทมัตสึโมโตะ (ด้านใน) – ออนเซ็น**

เช้า **รับประทานอาหารเช้า ณ ห้องอาหารของโรงแรม**



นำท่านเดินทางสู่ ตลาดเช้าเมืองทาคายาม่า ตลาดเช้าริมแม่น้ำ ที่สัมผัสได้ถึงวิถีชาวบ้านแบบดั้งเดิมเป็นหนึ่งในสองตลาดเช้าที่โด่งดังของ Takayama ตลาดเช้าแห่งนี้เริ่มมีมาตั้งแต่สมัยเอโดะเมื่อประมาณ 200 ปีก่อน เปิดขายของตั้งแต่เช้าถึงเที่ยงที่นี่เป็นตลาดจริงๆที่ชาวบ้านออกมาขายของทั่วไป ของที่ขายส่วนมากเป็นพวกผักผลไม้ ทั้งผักสดและผักดอง เหล้าสาเก ของท้องถิ่น และของตามฤดูกาลต่างๆ

เที่ยง **รับประทานอาหารกลางวัน ณ ภัตตาคาร**

บ่าย **จากนั้นนำท่าน นั่งกระเช้าลอยฟ้าชินโฮตะกะ** ขึ้นอยู่กับสภาพอากาศ****

แหล่งท่องเที่ยวแลนด์มาร์กยอดฮิตของโอคุชิตะเป็นหนึ่งในกระเช้าที่เป็นเอกลักษณ์ที่สุดแห่งหนึ่งของประเทศญี่ปุ่นการขึ้นกระเช้านี้รวมๆแล้วจะมีระยะทาง 1,000 เมตร ใต้ระดับด้านข้างของเทือกเขาโฮทาเกะ



จากนั้นนำท่านเดินทางสู่ **นากาโน่** เพื่อนำท่านชมปราสาทมัตสึโมโตะ (ด้านใน) ตั้งอยู่ในเมืองมัตสึโมโตะ จังหวัดนากาโน่เป็นปราสาทที่เก่าแก่ที่สุดในประเทศญี่ปุ่นเป็นหนึ่งในห้าปราสาทในญี่ปุ่นที่ถูกกำหนดให้เป็นสมบัติประจำชาติตัวปราสาทสร้างขึ้นด้วยไม้โดยไม่ใช้ตะปูแม้แต่ตัวเดียว

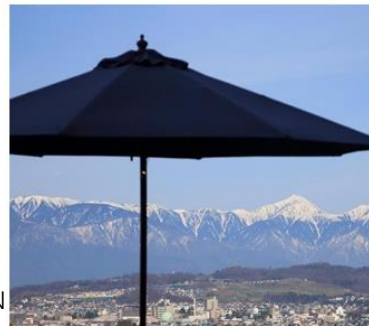
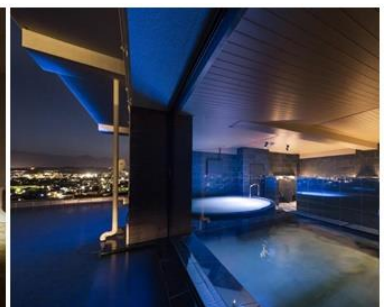


ค่ำ **รับประทานอาหารค่ำ ณ ห้องอาหารของโรงแรม**

นำท่านเข้าสู่ที่พัก Hotel Shoho Matsumoto หรือเทียบเท่า

<https://www.hotel-shoho.jp/>

-- พักผ่อนกับสปา รีสอร์ทแบบญี่ปุ่นแท้ๆ ให้ท่านได้อาบน้ำแร่ หรือเรียกอีกอย่างหนึ่งว่า ออนเซ็น (Onsen) เพื่อผ่อนคลายความเมื่อยล้า การอาบน้ำแร่จะทำให้เลือดลมดี ผิวพรรณสดใส มีน้ำมีนวล และยังช่วยในระบบการเผาผลาญของร่างกายให้ดีขึ้น ---



**วันที่ห้า ศาลเจ้าสุวะไทอะ – ไมฮิเมะ (โรงบ่มสาเก) – ชิสีโอกะ - โกเท็มบะเอ้าท์เล็ท
ทะเลสาบยามานาคะโกะ - ออนเซ็น**

เช้า

รับประทานอาหารเช้า ณ ห้องอาหารของโรงแรม
จากนั้นนำท่านสู่ ศาลเจ้าสุวะไทอะ ถือเป็นศาลเจ้าที่ไม่มา
ไม่ได้เพราะเป็นถึงหนึ่งในศาลเจ้าที่เก่าแก่ที่สุดในญี่ปุ่น (มี
อายุมากกว่า 1,200 ปีมาแล้ว) เป็นศาลเจ้าหลักของศาล
เจ้าสุวะอื่นๆ 10,000 กว่าแห่งทั่วประเทศญี่ปุ่น ศาสนา
ชินโต บริเวณหน้าศาลเจ้ามีร้านขายของฝากด้วย นำท่านสู่
ไมฮิเมะ



(โรงบ่มสาเก) ด้านในของโรงบ่มสาเกไมฮิเมะ (Maihime)
ซึ่งนอกจากสาเกญี่ปุ่นแล้ว ก็ยังมีขายของที่ระลึกต่างๆด้วย
และทางร้านก็มีเตรียมสาเกไว้หลากหลายชนิดให้ได้ลอง
ชิมด้วย



**เที่ยง
บ่าย**

รับประทานอาหารกลางวัน ณ ภัตตาคาร

จากนั้นนำท่านเดินทางสู่ ชิสีโอกะ เพื่อนำท่านช้อปปิ้งที่ โกเท็มบะเอ้าท์เล็ท เป็นเอาท์เล็ทที่มี
ขนาดใหญ่ที่สุดในญี่ปุ่น เป็นแหล่งช้อปปิ้งที่มีทั้ง แปรนด์ในประเทศและแบรนด์ต่างประเทศ และ
ยังสามารถมองเห็นภูเขาไฟฟูจิได้จากตรงนี้แบบชัดๆ และแบรนด์เนมมีตั้งแต่ Balenciaga,
Beams, Issey Miyake, Seiko, Casio, Rayban, Adidas, Nike, Asics, Coleman, The North
Face, Pokemon Store, Sanrio, Lego ลดราคาตลอดทั้งปี

นำท่านเข้าสู่ที่พัก FUJIMATSUZONO HOTEL หรือเทียบเท่า

<https://fujimatsuzono.com/>



ค่ำ

รับประทานอาหารค่ำ ณ ห้องอาหารของโรงแรม

*** ให้ท่านได้อิ่มหนำสำราญกับบุฟเฟ่ต์อาหารนานาชาติสไตล์ญี่ปุ่น ไม่ว่าจะเป็นชาบูยักษ์ ซูชิ
ข้าวปั้นหน้าต่างๆ พร้อมเพิ่มรสชาติด้วยวาซาบิตันตำรับ หรือจะเป็นเทมปุระที่ทอดจนกรอบนำ
รับประทานที่เสิร์ฟผักเครื่องเคียง นอกจากนี้ยังมี ซาซุโชนะ เส้นเหนียวนุ่มรสชาติเยี่ยม,
ข้าวราดแกงกะหรี่, ข้าวผัดญี่ปุ่น, ไข่ตุ๋น และมีโซะซุบุ ***

---- พักผ่อนกับสปา รีสอร์ทแบบญี่ปุ่นแท้ๆ ให้ท่านได้อาบน้ำแร่ หรือเรียกอีกอย่างหนึ่งว่า ออน
เซ็น (Onsen) เพื่อผ่อนคลายความเมื่อยล้า การอาบน้ำแร่จะทำให้เลือดลมดีผิวพรรณสดใสมีน้ำ
มีนวลและยังช่วยในระบบการเผาผลาญของร่างกายให้ดีขึ้น ----

วันที่หก หมู่บ้านโอชิโนะฮักไก - โตเกียว - ช้อปปิ้งย่านชินจูกุ

เช้า

รับประทานอาหารเช้า ณ ห้องอาหารของโรงแรม

จากนั้นนำท่านเดินทางสู่ หมู่บ้านโอชิโนะฮักไก หรือที่มักเรียกกันว่า หมู่บ้านน้ำใส หมู่บ้านเล็กๆ ที่มีความน่ารัก และยังเป็นจุดที่มองเห็นวิวภูเขาไฟฟูจิได้ชัดเจน อีกทั้งยังเป็นแหล่งต้นน้ำที่ทำให้เกิดน้ำใสสะอาด พร้อมอากาศบริสุทธิ์และธรรมชาติดีๆ ที่ควรต้องมาเยือนสักครั้ง ตั้งอยู่ที่จังหวัดยามานาชิ ซึ่งเป็นบริเวณพื้นที่เดียวกันกับทะเลสาบทั้ง 5 ที่ล้อมรอบภูเขาไฟฟูจิ ดังนั้นหมู่บ้านแห่งนี้จึงสามารถมองเห็นวิวภูเขาไฟฟูจิได้อย่างใกล้ชิดมากๆ



เที่ยง

รับประทานอาหารกลางวัน ณ ภัตตาคาร

บ่าย

นำท่านเดินทางสู่ ย่านชินจูกุ ย่านช้อปปิ้งที่มีชื่อของกรุงโตเกียว ให้ท่านได้เพลิดเพลินกับการเลือกซื้อสินค้า นานาชนิด ร้านร้อยเยน แบรินต์เนม อุปกรณ์อิเล็กทรอนิกส์ ซานริโอ ช้อปปิ้ง เสื้อผ้าแฟชั่น กระเป๋า รองเท้าวัยรุ่นอย่างอินทิสกะ ไทเกอร์!!! รวมไปถึงเครื่องสำอางยอดนิยมอย่าง SHISEIDO KANEBO KOSE SK-II ฯลฯ



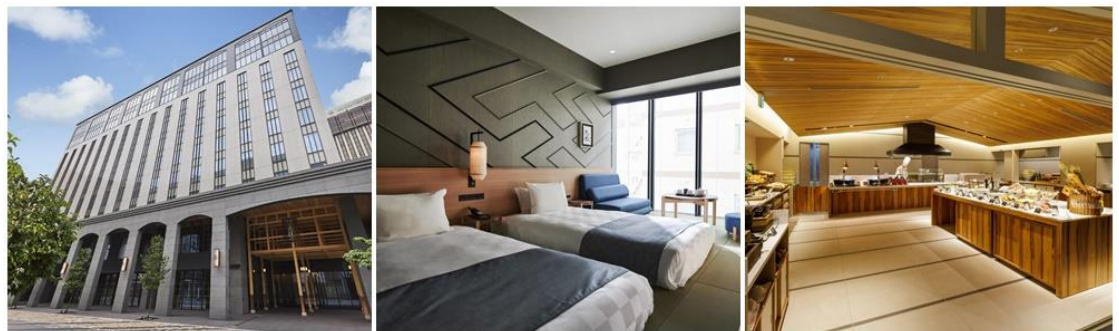
ค่ำ

รับประทานอาหารค่ำ ณ ภัตตาคาร



นำท่านเข้าสู่ที่พัก Asakusa View Hotel Annex Rokku หรือเทียบเท่า

<https://www.viewhotels.co.jp/asakusa-annex/>



วันที่เจ็ด โตเกียว – วัดอาซากุสะ – ห้างอิออน - สหามบินนาริตะ – กรุงเทพฯ

เช้า รับประทานอาหารเช้า ณ ห้องอาหารของโรงแรม

จากนั้นนำท่านเดินทางสู่ วัดอาซากุสะ วัดที่มีประตูและโคมแดงขนาดยักษ์โดดเด่น และเป็นวัดที่เก่าแก่ที่สุดในโตเกียว นอกจากนี้จะมีความเชื่อในเรื่องของ กระจกรูป หน้าวัด ที่เชื่อว่าถ้ากวักเอาควันรูปเข้าหาตัวจะนำความโชคดีนอกจากนี้การทำบุญด้วย เหรียญโกะเอนหรือ เหรียญ 5 เยน จะทำให้โชคดียิ่งขึ้น

เที่ยง รับประทานอาหารกลางวันอิสระตามอัธยาศัย

บ่าย ให้ท่านอิสระกับย่านช้อปปิ้งของเมืองนาริตะที่ห้างสรรพสินค้าชื่อดัง ห้างอิออน แหล่งใหญ่รวบรวมสินค้าหลากหลายชนิดรอให้ท่านเลือกซื้อ อาทิ เสื้อผ้าแฟชั่น นำสมัย กระเป๋า รองเท้า เครื่องสำอาง ของที่ระลึก เครื่องใช้ไฟฟ้า อุปกรณ์อิเล็กทรอนิกส์ เป็นต้น กรุงเทพฯ ได้เวลาอันสมควร เดินทางสู่ สหามบินนาริตะ

17.30 น. ออกเดินทางกลับสู่กรุงเทพฯ โดยสายการบินไทย เที่ยวบินที่ TG677

22.30 น. เดินทางถึงสนามบินสุวรรณภูมิ กรุงเทพฯ โดยสวัสดิภาพ



อัตราค่าบริการ

กำหนดการเดินทาง

24 – 30 ธันวาคม 2567

ท่านละ	ราคารวมตัว	ราคาไม่รวมตัว
ผู้ใหญ่ พักห้องละ 2-3 ท่าน	97,900.-	66,900. -
เด็กอายุต่ำกว่า 12 ปี พักรวมผู้ใหญ่ มีเตียง	87,900. -	63,900. -
เด็กอายุต่ำกว่า 12 ปี พักรวมผู้ใหญ่ ไม่มีเตียง	83,900. -	59,900. -
พักห้องเดี่ยว เพิ่มอีกท่านละ	26,900. -	26,900. -

อัตรานี้ไม่รวม

1. การเดินทางในแต่ละครั้งต้องมีจำนวนผู้ร่วมเดินทาง 10 ท่านขึ้นไป
2. โรงแรม อาหาร ยานพาหนะ การบริการ ทุกพีเรียมาตรฐานเดียวกัน แต่ราคาทัวร์แตกต่างกัน เนื่องจาก ตรวงวันหยุดยาว เทศกาลสำคัญทั้งของไทยและญี่ปุ่น ราคาโรงแรมและตั๋วเครื่องบินจะสูงกว่าปกติ
3. เนื่องจากโรงแรมที่พักของญี่ปุ่นส่วนใหญ่เป็นเตียงแฝด (Twin) ลูกค้ำที่ต้องการพักเป็นเตียงคู่ (Double) บางโรงแรมอาจมีค่าใช้จ่ายเพิ่มเติม และกรณีที่โรงแรมไม่สามารถจัดห้องพักสำหรับสามท่านได้ (Triple room) ผู้เข้าพักจำเป็นต้องใช้เป็นห้องคู่ + ห้องพักเดี่ยว ลูกค้ำต้องชำระค่าห้องพักเดี่ยวเพิ่มเติม และแปลนโรงแรมส่วนใหญ่ห้องพักที่ประเภทห้องต่างกันจะไม่อยู่ใกล้กัน
4. ทางสายการบินไม่รับจองที่นั่ง Long Leg ลูกค้ำต้องชี้แจงเหตุผลหน้าเคาเตอร์เช็คอินด้วยตัวท่านเอง
5. ในกรณีที่ออกตั๋วเครื่องบินไปแล้วลูกค้ำไม่สามารถเดินทางได้ ทางสายการบินไม่อนุญาตให้เปลี่ยนชื่อผู้เดินทางทุกกรณี และทางบริษัท ขอสงวนสิทธิ์ในการคืนค่าบริการเนื่องจากทางบริษัท ชำระค่าโรงแรม ค่าเครื่องบิน ยานพาหนะ และอาหารไปล่วงหน้าแล้ว

อัตรานี้รวม

- ค่าตั๋วเครื่องบินไป – กลับ ชั้นประหยัด (เดินทางไป-กลับพร้อมกรุ๊ปเท่านั้น) สายการบิน และเส้นทางตามที่ระบุไว้เท่านั้น
- ค่าภาษีสนามบินและภาษีน้ำมันตามราคาทัวร์ ทางบริษัทขอสงวนสิทธิ์ในวันที่ 14 มี.ค.67 หากทางสายการบินมีการเรียกเก็บเพิ่มจากวันดังกล่าว ทางบริษัท ขอสงวนสิทธิ์ในการเรียกเก็บจากท่านตามความเป็นจริง
- ค่าพาหนะรับ-ส่ง และค่าเข้าชมสถานที่ท่องเที่ยวต่างๆตามรายการที่ระบุไว้เท่านั้น
- ค่าโรงแรมที่พักตามระบุในรายการหรือเทียบเท่า ห้องพักห้องละ 2-3 ท่านเท่านั้น
- ค่าอาหารและเครื่องดื่มตามรายการที่ระบุไว้เท่านั้น
- น้ำหนักกระเป๋าเดินทาง น้ำหนักไม่เกิน ท่านละ 30 กก. ส่วนกระเป๋าใบเล็กอยู่ในความดูแลของท่านเอง น้ำหนักไม่เกิน 7 กก.
- ค่าประกันภัยการเดินทางต่างประเทศเงื่อนไขตามกรมธรรม์
- หัวหน้าทัวร์ผู้มีประสบการณ์นำเที่ยวคอยดูแลอำนวยความสะดวก ตลอดการเดินทางจำนวน 1 ท่าน
- น้ำดื่มบนรถวันละ 1 ขวด

เงื่อนไขการจอง

บริษัทฯ เรียกเก็บค่ามัดจำ 20,000 บาท ส่วนที่เหลือทั้งหมดชำระก่อนการเดินทาง 30 วัน หรือตามเงื่อนไขพิเศษทางบริษัทฯ กำหนด (ทางบริษัทฯ อาจมีการเรียกเก็บส่วนที่เหลือทั้งหมดก่อน 30 วัน อันเนื่องจากขณะที่เดินทางนั้นถูกจองเต็มเร็วกว่าปกติ หรือจำเป็นต้องออกตัวเครื่องบิน เพื่อเลี่ยงการเก็บส่วนค่าธรรมเนียมเชื้อเพลิง และค่าภาษีสนามบินที่ทางสายการบินมีการเปลี่ยนแปลงโดยไม่จำเป็นต้องแจ้งให้ทราบล่วงหน้า)

อัตรานี้ไม่รวม

1. ค่าทำหนังสือเดินทางพาสปอร์ต
2. ค่าใช้จ่ายส่วนตัวนอกเหนือในรายการเช่นโทรศัพท์, ค่าชักรีด, ค่าเครื่องดื่มและอาหารที่สั่งเพิ่มเติมจากรายการที่ทางบริษัทฯ จัดให้เป็นต้น
3. ค่าน้ำหนักกระเป๋าเดินทางในกรณีน้ำหนักเกินกว่าสายการบินกำหนดคือ ท่านละ 30 กก. ต่อท่าน
4. ค่าภาษีท่องเที่ยวหากมีการเก็บเรียกเพิ่ม
5. ค่าวีซ่าท่องเที่ยวญี่ปุ่น กรณีผู้เดินทางต่างชาติต้องขอวีซ่าญี่ปุ่น

เงื่อนไขการเดินทาง

บริษัทฯ ขอสงวนสิทธิ์ในการยกเลิกการเดินทาง กรณีมีผู้เดินทางต่ำกว่า 10 ท่าน โดยจะแจ้งให้ผู้เดินทางทราบล่วงหน้าก่อน 15 วัน การขอเปลี่ยนแปลงวันเดินทางหากผู้เดินทางมีความประสงค์จะขอเปลี่ยนแปลงวันเดินทาง สามารถทำได้โดยไม่เสียค่าใช้จ่าย ตามเงื่อนไขดังนี้

- ล่วงหน้าก่อนการเดินทาง 30 วัน ในช่วงปกติ
- ล่วงหน้าก่อนการเดินทาง 45 วัน ก่อนเดินทางในช่วงเทศกาลหรือ High Season (เทศกาลปีใหม่, ตรุษจีน, ตลอดเดือนเมษายน พฤษภาคม และเดือนตุลาคม)

ตัวเครื่องบิน

1. ในการเดินทางเป็นหมู่คณะ ผู้โดยสารจะต้องเดินทางไป-กลับพร้อมกัน หากต้องการเลื่อนวันเดินทางกลับ ท่านต้องชำระค่าใช้จ่ายส่วนต่างที่สายการบินเรียกเก็บ
2. การจัดที่นั่งของกลุ่ม เป็นไปโดยสายการบินเป็นผู้กำหนด ซึ่งทางบริษัทฯ ไม่สามารถเข้าไปแทรกแซงได้
3. กรณีลูกค้ายกเลิกการเดินทาง แต่ทางบริษัทฯ ได้ดำเนินการออกตั๋วไปแล้วนั้น ผู้เดินทางต้องรอ REFUND ตามระบบของสายการบินเท่านั้น และหากท่านไม่แน่ใจในวันเดินทางดังกล่าว กรุณาตรวจสอบกับเจ้าหน้าที่ฯ เพื่อยืนยัน ในกรณีที่ตัวเครื่องบินสามารถ ทำ Refund ได้หรือไม่ก่อนที่ท่านจะชำระเงินค่าตั๋วส่วนที่เหลือ

ค่าธรรมเนียมน้ำมันเชื้อเพลิงและค่าประกันวินาศภัยทางอากาศ

คิดตามอัตราที่ทางสายการบินปรับค่าธรรมเนียม ณ วันที่ล่าสุดที่มีการปรับค่าธรรมเนียมหากสายการบินมีการปรับขึ้นราคาในภายหลัง ถือเป็นค่าทวิร์ส่วนเพิ่มที่ทางบริษัทฯ ขอสงวนสิทธิ์ในการเรียกเก็บตามความเป็นจริง ณ วันที่ออกตั๋ว

กระเป๋าและสัมภาระการเดินทาง

1. น้ำหนักกระเป๋าและสัมภาระเดินทาง สายการบินอนุญาตให้บรรทุกได้ทั้งเครื่องบินคือ 30 กก.ต่อท่าน (สำหรับผู้โดยสารชั้นประหยัด / Economy Class Passenger) หากสัมภาระมีน้ำหนักเกิน สายการบินมีสิทธิ์เรียกเก็บค่าระวางน้ำหนักเพิ่มได้
2. กระเป๋าใบเล็กที่สามารถนำขึ้นเครื่องได้อยู่ในความดูแลของท่านน้ำหนักไม่เกิน 7 ก.ก. และ มีความกว้าง+ยาว+สูง ไม่เกิน 115 เซนติเมตร กว้าง ไม่เกิน 55 ซม. (22 นิ้ว) X สูง ไม่เกิน 40 ซม. (16 นิ้ว) X ลึก ไม่เกิน 25 ซม. (10 นิ้ว)
3. ในบางรายการทวิร์ที่ต้องเดินทางด้วยสายการบินภายในประเทศ หรือสายการบินอื่น น้ำหนักของกระเป๋าอาจถูกกำหนดให้ต่ำหรือสูงกว่ามาตรฐานได้ ทั้งนี้ขึ้นอยู่กับข้อกำหนดของแต่ละสายการบิน ซึ่งผู้เดินทางสามารถตรวจสอบได้จากพนักงานขายด้วยตัวเอง

กรณียกเลิกการเดินทาง

1. กรณีแจ้งยกเลิกการเดินทางล่วงหน้าก่อน 30 วัน คืนในอัตราร้อยละ 100 ของเงินค่าบริการ และหักค่าใช้จ่ายที่เกิดขึ้นตามจริง
2. กรณีแจ้งยกเลิกการเดินทางล่วงหน้าก่อน 15 วัน คืนในอัตราร้อยละ 50 ของเงินค่าบริการ และหักค่าใช้จ่ายที่เกิดขึ้นตามจริง
3. กรณีแจ้งยกเลิกการเดินทางล่วงหน้าก่อนน้อยกว่า 15 วัน ไม่คืนเงินค่าบริการ
*** หมายเหตุ ค่าใช้จ่ายที่เกิดขึ้นจริง ได้แก่ ค่าธรรมเนียมการขอวีซ่า ค่ามัดจำบัตรโดยสารเครื่องบิน และค่าใช้จ่ายอื่นๆที่จำเป็น ***

Click เพื่อดูรายละเอียด

➤ คลิก เพื่อดูรายละเอียด Miracle Lounge-> <https://bit.ly/4ch0Xvk>



@Miracle Lounge

เลานจ์สนามบิน

กิน+ดื่ม อาหาร ไวน์ เบียร์ ไม่อั้น 2 ชั่วโมง

ดอนเมือง ^{เริ่มต้น} **690.-**
สุวรรณภูมิ ^{เริ่มต้น} **950.-**



Click หรือ Scan QR เพื่อดูรายละเอียด

- คลิก เพื่อดูรายละเอียด ประกันการเดินทาง -> <https://bit.ly/49WjoFV>
- คลิก เพื่อดูรายละเอียด Pocket Wi-Fi & Travel Sim -> <https://bit.ly/3x41LVW>
- คลิก เพื่อดูรายละเอียด Esim Travel -> <https://bit.ly/43gAhZm>

เตรียมพร้อม..ก่อนเดินทาง

จ่ายหลักร้อย..คุ้มครองหลักล้าน ทำ“ประกัน”การเดินทาง

- ✔️ กั๋วรมีให้แต่...ประกันอุบัติเหตุ
- ✔️ แต่ไม่มีประกันสุขภาพ
- ✔️ ป่วยทีอาจเสียเงินเป็นล้าน



สามารถเข้ารับการรักษาทันที
มีไว้อุ่นใจ..ซื้อไว้ให้คนที่เรารัก

Pocket Wifi

- 1 เครื่อง แชรได้สูงสุด 5 ท่าน
- เล่นเน็ต Unlimited



Esim Travel

- ไม่ต้องเปลี่ยนซิมให้ยุ่งยาก
- Scan QR ใช้ได้ทันที

จองล่วงหน้ากับเรา..ถูกกว่าแน่นอน

หากสนใจจองกรุณาติดต่อ

- สอบถามผ่าน Line กด -> <https://lin.ee/5nDHU06>
- จองทัวร์ผ่าน FB inbox ก็ได้เช่นกัน -> <http://m.me/unithaitrip>
- หรือโทร 02-234-5936

UNITHAI TRIP	
การบริการทั้งหมดของเรา	
 Unithai-Care <ul style="list-style-type: none">• ร้องเรียนการให้บริการ• บริการไม่สุภาพ (ติ - ชม)	LINE @unithaicare ☎ 02-234-5936 กด 7 Scan Qr Add Line → 
 Unithai Big Group <ul style="list-style-type: none">• จัดกรุ๊ปเหมา Private Group• ดูนาน , สัมมนา , VIP Group	LINE @unithaibiggroup ☎ 02-234-5936 กด 2 ☎ 091-154-9999 กด 2 Scan Qr Add Line → 
 Unithai Promotion <ul style="list-style-type: none">• ส่งโปรโมชั่นใหม่ประจำวัน• ลดหนัก , ราคาดีที่สุด	LINE @unithaipromotion ☎ 02-234-5936 กด 1 ☎ 091-154-9999 กด 1 Scan Qr Add Line → 
 UnithaiNorth <ul style="list-style-type: none">• รวมทัวร์บินตรงจากเชียงใหม่• มีสาขาที่ “เชียงใหม่”	LINE @unithainorth ☎ 088-055-5581 ☎ 088-055-5582 Scan Qr Add Line → 
 Unithai Ticket <ul style="list-style-type: none">• ตัวเครื่องบินทุกประเทศทั่วโลก• ฟ่อนได้ 3-10 เดือน	LINE @proticket ☎ 02-234-5936 กด 3 ☎ 091-154-9999 กด 3 Scan Qr Add Line → 
 Unithai Visa <ul style="list-style-type: none">• รับทำวีซ่าทั่วโลก• ไม่ซื้อทัวร์กับเราก็ทำได้	LINE @unithaivisa ☎ 02-234-5936 กด 4 ☎ 091-154-9999 กด 4 Scan Qr Add Line → 