



UNITHAI TRIP CO.LTD  
UNITHAI TRAVEL CO.LTD

33/47 Wall Street Tower 11 Floor,  
Surawongse Road, Suriyawongse,  
Bangrak, Bangkok 10500  
ใบอนุญาตเลขที่ 11/02206

QR-ADD LINE



☎ 02-234-5936

| LINE ID: @unithaitrip (อย่าลืมเติม @ นะคะ)

| 🌐 www.unithaitrip.com

**รหัสโปรแกรม : 35666** (กรุณาแจ้งรหัสโปรแกรมทุกครั้งที่ชอบถาม)

AJ 02\_16

# HAPPINESS OSAKA-TOKYO LET'S EAT (NEW YEAR) 7D 5N



โรงแรมอยู่ย่านใจกลางเมืองย่านชิโอบี



เมนูเทปายากิเนื้อโกเบวากิวเนื้อพรีเมียม



27 ส.ค.67 - 02 ม.ค. 68

**98,900.-**

โอซาก้า ◦ เกียวโต ◦ นาโกย่า ◦ ยามานาคะ ◦ โตเกียว

- สายการบินประจำชาติ Full Service มีอาหารร้อนเสิร์ฟทั้งไปและกลับ
- พักโรงแรมมาตรฐาน, มีออนเซ็น, ย่านใจกลางเมืองย่านแหล่งช้อปปิ้ง
- เมนูบุฟเฟ่ต์ย่างเนื้อพรีเมียม, หน่อไฟนาเบะขึ้นชื่อเมืองเกียวโต, เทปายากิเนื้อววกิว



พิพิธภัณฑ์สัตว์โคชูคัง



รถบัสสะเท็นน้ำสะเท็นบก

Wifi on bus

บริการน้ำดื่ม

10 คน ออกเดินทาง

<b>วันแรก</b>	<b>กรุงเทพฯ</b>
<b>20.00 น.</b>	คณะพร้อมกันที่ท่าอากาศยานสุวรรณภูมิ อาคารผู้โดยสารขาออกระหว่างประเทศ ชั้น 4 เคาน์เตอร์ สายการบินเจแปนแอร์ไลน์ เจ้าหน้าที่ทางบริษัทฯ คอยให้การต้อนรับดูแลด้านเอกสารและสัมภาระในการเดินทาง
<b>23.55 น.</b>	ออกเดินทางสู่ สนามบินคันไซ เมืองโอซาก้า ประเทศญี่ปุ่นโดย สายการบินเจแปนแอร์ไลน์ เที่ยวบินที่ JL728
<b>วันที่สอง</b>	<b>สนามบินคันไซ – พิพิธภัณฑ์สัตว์น้ำไคยูคัง – ซิงช้าสวรรค์เท็มโปซาน - ช้อปปิ้งชินไซบาชิ</b>

**08.10 น.**

ถึงท่าอากาศยานคันไซ เมืองโอซาก้า นำท่านผ่านพิธีการตรวจคนเข้าเมืองและศุลกากร



จากนั้นนำท่านสู่ พิพิธภัณฑ์สัตว์น้ำไคยูคัง หรือที่หลายคนเรียกสั้น ๆ ว่า Kaiyukan อควาเรียมแห่งหนึ่งที่มีความยิ่งใหญ่ระดับโลก และถูกจัดเป็นอควาเรียมที่ดีที่สุดในประเทศญี่ปุ่นและเอเชีย พิพิธภัณฑ์สัตว์น้ำที่จำลองสภาพแวดล้อมทางธรรมชาติของมหาสมุทรที่ใหญ่ที่สุดในโลกอย่างมหาสมุทรแปซิฟิกและผืนน้ำโดยรอบ นำมาเลี้ยงในตู้ปลาขนาดใหญ่ ตู้ปลาในพิพิธภัณฑ์ถูกจัดเรียง ให้แต่ละตู้สอดคล้องกับตำแหน่งทางภูมิศาสตร์ที่แท้จริงของมหาสมุทรแปซิฟิก สิ่งมีชีวิตประมาณ 30,000 ตัวจาก 620 สายพันธุ์ถูกจัดแสดงในตู้ปลา และต่อด้วย ซิงช้าสวรรค์เท็มโปซาน บริเวณริมอ่าวในเมืองโอซาก้า ขนาดของซิงช้าสวรรค์ที่มีความสูงถึง 112 เมตร และมีเส้นผ่านศูนย์กลางกว่า 100 เมตร ทำให้ขณะนั้น ซิงช้าสวรรค์เท็มโปซานได้ชื่อว่าเป็น

ซิงช้าสวรรค์ที่ใหญ่ที่สุดในโลกในช่วงเวลาที่เปิดตัวอีกด้วย และยังมีตลาดให้เราเดินเพลินเพลินกันอีกด้วยเช่นกัน

**เที่ยง**

รับประทานอาหารกลางวัน ณ ภัตตาคาร

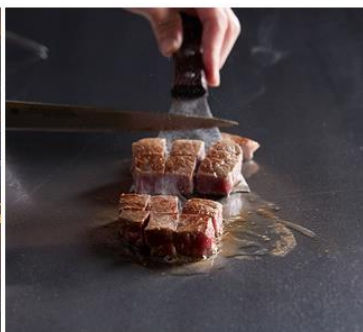
**บ่าย**

นำท่านช้อปปิ้งต่อ ชินไซบาชิ ถนนช้อปปิ้งที่มีระยะทางกว่า 600 เมตร เต็มไปด้วยร้านค้ามากมาย ตั้งแต่ ร้านขายเสื้อผ้า ร้านอาหาร ร้านของใช้ รวมแล้วมากถึง 200 ร้านค้าซึ่งถนนนี้จะตั้งอยู่ทางเหนือของย่านโดทงโบริเลยหรือย่านที่มีป้ายกูลิโกะ



**ค่ำ**

รับประทานอาหารค่ำ ณ ภัตตาคาร – เซ็ตเทป็นยากิ



นำท่านเข้าสู่ที่พัก Higashiyama By Kyoto Tokyu Hotel หรือเทียบเท่า

<https://www.tokyuhotelsjapan.com/global/higashiyama-h/index.html>



วันที่สาม    เกียวโต - วัดคิโยมิสึ – โกโจซากะ – ย่านชานเนซากะ – วัดชัญจนเคนโด – นาโก  
ยา

เช้า

รับประทานอาหารเช้า ณ ห้องอาหารของโรงแรม

จากนั้นนำท่านสู่ วัดคิโยมิสึ วัดแห่งนี้มีสถาปัตยกรรมเป็นเอกลักษณ์ของวัดญี่ปุ่นโบราณ ตัววัดก่อสร้างด้วยไม้เกือบทั้งหมด โดยมีจุดที่พิเศษคือ เสาที่ค้ำระเบียงวัดขนาดใหญ่ เสาประกอบไปด้วยเสาไม้ขนาดใหญ่ต่อด้วยย่านชานเนซากะ เนินยาวที่ยังคงหลงเหลือความเป็นเมืองเก่าของเกียวโต แหล่งท่องเที่ยวสัญลักษณ์ของเกียวโต ทางลาดที่ปูไปด้วยหินเป็นเส้นทางที่สร้างขึ้นเพื่อเชื่อมกับวัดคิโยมิสึเดระ ทำให้ร้านค้าของฝากเมืองเกียวโตตั้งเรียงรายกันรอบทางเดินนี้ ทศนิยมภาพสวยงามที่เป็นทางยาวต่อเนื่องกันของทางลาดและบ้านเมืองแห่งนี้ ได้รับการขึ้นทะเบียนเป็นสิ่งก่อสร้างล้ำค่าทางประเพณีของชาติอีกด้วย



เที่ยง

รับประทานอาหารกลางวัน ณ ภัตตาคาร – หม้อไฟซูโม่



บาย

จากนั้นนำท่านเดินทางสู่ วัดซันจูซันเกนโด สร้างขึ้นเมื่อปี ค.ศ. 1164 มีจุดเด่นอยู่ที่องค์เจ้าแม่กวนอิมสำริด 1,001 องค์ที่ประดิษฐานอยู่ในศาลาหลักของวัดซึ่งทำจากไม้ โดยตัวอาคารมีความยาวถึง 120 เมตร ถือได้ว่าเป็นหนึ่งในสิ่งก่อสร้างซึ่งทำจากไม้ที่ยาวที่สุดในญี่ปุ่น



ค่ำ

รับประทานอาหารค่ำ ณ ภัตตาคาร – เซ็ตโคเชกิบู



นำท่านเข้าสู่ที่พัก Courtyard by Marriott Nagoya หรือเทียบเท่า

<https://www.marriott.com/en-us/hotels/ngocy-courtyard-nagoya/overview/>



วันที่สี่

นาโกย่า – ซิสึโอกะ – สวนนกคาเคกาวา – สวนผลไม้ (ขึ้นอยู่กับฤดูกาล) – โทเท็มบะเฮ้าท์เล็ด - ยามานาคะโกะ - ออนเซ็น

เช้า

รับประทานอาหารเช้า ณ ห้องอาหารของโรงแรม

นำท่านเดินทางสู่ ซิสึโอกะ เพื่อนำท่านสู่ สวนนกคาเคกาวา สวนนกที่รวบรวมนกหลากหลายชนิด และสวนดอกไม้บานาพันธุ์หลากสีสันจากทั่วโลกกว่า 700 พันธุ์ตามฤดูกาล ซึ่งในทีเดียวกัน จะมีดอกไม้ให้ชมตลอดทั้งปีเหมาะกับทุกเพศทุกวัยสามารถสัมผัสและถ่ายรูปกับนกต่าง ๆ และให้อาหารนกจากมือได้ด้วยนำท่านเก็บสวนผลไม้ (ขึ้นอยู่กับฤดูกาล)สัมผัสประสบการณ์เก็บผลไม้ตามฤดูกาล

มกราคม – พฤษภาคม เป็นฤดูกาลของสตอเบอรี่ (เก็บแบบไม่ฉ่ำ)

มิถุนายน – ต้นกรกฎาคม เป็นฤดูกาลของเชอร์รี่ (เก็บแบบไม่ฉ่ำ)

กรกฎาคม – สิงหาคม เป็นฤดูกาลของพีช (เก็บแบบจำกัดจำนวนผลไม้)



กลางสิงหาคม – กลางตุลาคม เป็นฤดูกาลขององุ่น (เก็บแบบไม่อัน)

ตุลาคม – กลางพฤศจิกายน เป็นฤดูกาลของแอปเปิ้ล สาลี่ และลูกพลับ (เก็บแบบจำกัดจำนวน ผลไม้)

เที่ยง

รับประทานอาหารกลางวัน ณ ภัตตาคาร

บ่าย

จากนั้นนำท่านช้อปปิ้งต่อ โกเท็มมะะเอ้าท์เล็ต ตั้งอยู่ที่เขตฮาโกเน่เป็นเอาท์เล็ต ที่ใหญ่ที่สุดในญี่ปุ่นจุดที่เป็นไฮไลท์สามารถมองเห็นภูเขาไฟฟูจิภายในร้านค้ากว่า 200 ร้าน และศูนย์อาหาร รวมถึงชิงช้าสวรรค์ที่สูง 50 เมตรมีสินค้าแบรนด์ญี่ปุ่นเสื้อผ้าแฟชั่น อุปกรณ์กีฬาเครื่องใช้ในครัวเรือน และสินค้า

ค่ำ

อิเล็ททอนิกส์ เป็นต้น จากนั้นนำท่านสู่ทะเลสาบยามานาคะโกะ

รับประทานอาหารค่ำ ณ ห้องอาหารของโรงแรม

นำท่านเข้าสู่ที่พัก **FUJI MATSUZONO HOTEL** หรือเทียบเท่า

<http://fujimatsuzono.com/>



ค่ำ

รับประทานอาหารค่ำ ณ ห้องอาหารของโรงแรม

\*\*\* ให้ท่านได้อิ่มหนำสำราญกับบุฟเฟ่ต์อาหารนานาชาติสไตล์ญี่ปุ่น ไม่ว่าจะเป็นชาบูย่าง ชูชิ ข้าวปั้นหน้าต่างๆ พร้อมเพิ่มรสชาติด้วยวาซาบิต้นตำรับ หรือจะเป็นเทมปุระที่ทอดจนกรอบน่ารับประทานที่เสิร์ฟผักเครื่องเคียง นอกจากนี้ยังมี ซาซุโชนะ เส้นเหนียวนุ่มรสชาติเยี่ยม, ข้าวราดแกงกะหรี่, ข้าวผัดญี่ปุ่น, ไข่ตุ๋น และมีโชะซูป \*\*\*

---- พักผ่อนกับสปา รีสอร์ทแบบญี่ปุ่นแท้ๆ ให้ท่านได้อาบน้ำแร่ หรือเรียกอีกอย่างหนึ่งว่า ออนเซ็น (Onsen) เพื่อผ่อนคลายความเมื่อยล้า การอาบน้ำแร่จะทำให้เลือดลมดีผิวพรรณสดใส มีน้ำมีนวลและยังช่วยในระบบการเผาผลาญของร่างกายให้ดีขึ้น ----

**วันที่ห้า ทะเลสาบยามานาคะโกะ – รถบัสสะเท็นน้ำสะเท็นบก - หมู่บ้านโอชิโนะฮักไก - โตเกียว – ย่านชินจูกุ**

**เช้า** รับประทานอาหารเช้า ณ ห้องอาหารของโรงแรม  
นำท่านเดินทางสู่ ทะเลสาบยามานาคะโกะ เพื่อนำท่านขึ้น

รถบัสสะเท็นน้ำสะเท็นบก เป็นรถที่สามารถวิ่งได้ทั้งบนบกและในน้ำ โดยนักท่องเที่ยวจะเพลิดเพลินไปกับภูเขาฟูจิ และทะเลสาบยามานาคะพร้อมการผจญภัยบนรถบัสสะเท็นน้ำสะเท็นบก ได้ชมวิวในป่ารอบ ๆ ทะเลสาบและเรียนรู้เกี่ยวกับธรรมชาติและประวัติศาสตร์ของพื้นที่รวมถึงส่องเรือชมทิวทัศน์ของภูเขาฟูจิแลนด์มาร์คสำคัญ



ต่อด้วยนำท่านสู่ หมู่บ้านโอชิโนะฮักไก หมู่บ้านน้ำใส ตั้งอยู่ที่จังหวัดยามานาชิ ซึ่งเป็นบริเวณพื้นที่เดียวกันกับทะเลสาบทั้ง 5 ที่ล้อมรอบภูเขาไฟฟูจิ ดังนั้น หมู่บ้านแห่งนี้จึงสามารถมองเห็นวิวภูเขาไฟฟูจิได้อย่างใกล้ชิดมากมาย มีความสวยงามและมีองค์ประกอบที่รวมกันแล้วเรียกว่าดีมาก จนได้รับการขึ้นทะเบียนให้เป็นมรดกทางธรรมชาติในปี ค.ศ. 1934 และยังคงได้รับความนิยมมาจนถึงทุกวันนี้



**เที่ยง** รับประทานอาหารกลางวัน ณ ภัตตาคาร

**บ่าย** นำท่านเดินทางสู่ เมืองโตเกียว เพื่อเข้าสู่ ย่านชินจูกุ ย่านช้อปปิ้งที่มีชื่อของกรุงโตเกียว ให้ท่านได้เพลิดเพลินกับการเลือกซื้อสินค้านานาชนิด ร้านร้อยเยน แปรนด์เนม อุปกรณ์อิเล็กทรอนิกส์ ซานริโอ ช้อปปิ้ง เสื้อผ้าแฟชั่น กระเป๋า รองเท้าวัยรุ่นอย่างโอเน็ตลีกะ ไทเกอร์!!! รวมไปถึงเครื่องสำอาง ยอดนิยมนอย่าง SHISEIDO KANEBO KOSE SK-II ฯลฯ



**ค่ำ** รับประทานอาหารค่ำ ณ ภัตตาคาร – Buffet Yakiniku Rokkasen



## นำท่านเข้าสู่ที่พัก HOTEL GROOVE SHINJUKU, A PARKROYAL Hotel หรือเทียบเท่า

<https://www.panpacific.com/en/hotels-and-resorts/hotel-groove->

[shinjuku.html?utm\\_source=google&utm\\_medium=business\\_listing&utm\\_campaign=googlemybusiness](https://www.panpacific.com/en/hotels-and-resorts/hotel-groove-shinjuku.html?utm_source=google&utm_medium=business_listing&utm_campaign=googlemybusiness)



วันที่หก โตเกียว – \*\*\*อิสระช้อปปิ้งใจกลางเมืองโตเกียว, ย่านฮาราจูกุ, ย่านชินจูกุ, ย่านชิบูย่า

เช้า รับประทานอาหารเช้า ณ ห้องอาหารของโรงแรม

ให้ท่านอิสระช้อปปิ้งย่านใจกลางเมืองโตเกียว

1. ย่านฮาราจูกุ หนึ่งในย่านที่คึกคักที่เต็มไปด้วยสีสันและผู้คน que เดินขวักไขว่คึกคักมากที่สุดอีกแห่งของโตเกียว (Tokyo) ซึ่งย่านนี้เค้าโด่งดังมาจากแฟชั่นสตรีทอันเป็นเอกลักษณ์และวัฒนธรรมสุดป๊อปของวัยรุ่นชาวญี่ปุ่น ที่ใครเป็นสายแฟชั่นๆ ไม่ควรพลาด เพราะ ฮาราจูกุ (Harajuku) มีทั้ง ถนนทาเคชิตะ (Takeshita Street) ถนนช้อปปิ้งที่เต็มไปด้วยร้านค้าแฟชั่น เสื้อผ้ามือสอง รวมถึงเสื้อผ้าสไตล์คาวาอิ (Kawaii), โลลิต้า (Lolita), พังก์ (Punk) และโกธิค (Goth) ที่ขายกันแบบละลานตา บนถนนความยาวกว่า 400 เมตร ใครที่รักการแต่งตัว และหลงใหลในเรื่องของแฟชั่นที่นี้ยิ่งกว่าสวรรค์



2. ย่านชินจูกุ โดดเด่นด้วยอาคารที่ว่าการมหานครโตเกียว (The Tokyo Metropolitan Government) ตั้งตระหง่านอยู่นั้น คือย่านธุรกิจที่เฟื่องฟูที่สุดในโตเกียว (Tokyo) นอกจากจะเต็มไปด้วยห้างสินค้าแฟชั่นและห้างสรรพสินค้าขนาดใหญ่อย่าง Isetan, Takashimaya และ Marui เรียงรายกันอยู่มากมายแล้ว บริเวณทางออกฝั่งตะวันออกของสถานีชินจูกุยังมีห้างร้านให้นักท่องเที่ยวหลากหลายกลุ่มวัยได้ช้อปปิ้งกันอย่างจุใจอีกมากมาย ไม่ว่าจะเป็นดิสคาร์ทส์โตร้อย่าง Don



Quijote ร้านขายเครื่องใช้ไฟฟ้าอย่าง Yamada Denki หรือจะเป็น Shinjuku Subnade ซึ่งมีร้านสินค้าหลากหลายแบรนด์รวมถึงร้านร้อยเยนอยู่ภายใน

3. ย่านชิบูย่า ถือได้ว่าเป็นศูนย์กลางของวัยรุ่นโดยเฉพาะอย่างยิ่งในด้านแฟชั่น มีแหล่งช้อปปิ้ง ห้างสรรพสินค้าขนาดใหญ่ ร้านค้า รวมทั้งช้อปปิ้งของแบรนด์ดังอยู่มากมาย นอกจากนั้นแล้วยังมีร้านอาหารและแหล่งบันเทิงอย่างครบครัน มีผู้คนทั้งชาวญี่ปุ่นและนักท่องเที่ยวชาวต่างชาติเดินขวักไขว่อยู่ตลอดทั้งวัน



เที่ยง  
ค่ำ

**รับประทานอาหารกลางวัน อิสระตามอัธยาศัย**

**รับประทานอาหารค่ำ อิสระตามอัธยาศัย**

**นำท่านเข้าสู่ที่พัก HOTEL GROOVE SHINJUKU, A PARKROYAL Hotel หรือเทียบเท่า**

[https://www.panpacific.com/en/hotels-and-resorts/hotel-groove-shinjuku.html?utm\\_source=google&utm\\_medium=business\\_listing&utm\\_campaign=googlemybusiness](https://www.panpacific.com/en/hotels-and-resorts/hotel-groove-shinjuku.html?utm_source=google&utm_medium=business_listing&utm_campaign=googlemybusiness)



<b>วันที่เจ็ด</b>	<b>โตเกียว - วัดอาซากุสะ - ห้างอิออน – สนามบินนาริตะ - กรุงเทพฯ</b>
<b>เช้า</b>	<p>รับประทานอาหารเช้า ณ ห้องอาหารของโรงแรม</p> <p>จากนั้นนำท่านเดินทางสู่ วัดอาซากุสะ หรือ วัดโคมแดง วัดที่มีประตูและโคมแดงขนาดยักษ์โดดเด่น เป็นวัดที่เก่าแก่และมีชื่อเสียงมากที่สุดของโตเกียว</p>
<b>เที่ยง</b>	<p>รับประทานอาหารกลางวัน ณ ภัตตาคาร</p>
<b>บ่าย</b>	<p>ให้ท่านเพลิดเพลินกับการช้อปปิ้งต่อ อิออนมอลล์ เป็นศูนย์การค้าที่มีชื่อเสียง คุณสามารถจับจ่ายซื้อของที่ซูเปอร์มาร์เก็ต ร้านแบรนด์แฟชั่น ร้านขายยา และอีกมากมาย</p>
<b>ค่ำ</b>	<p><b><u>รับประทานอาหารค่ำ อิสระตามอัธยาศัย</u></b></p> <p>ได้เวลาอันสมควรนำท่านเดินทางสู่สนามบินนาริตะ</p>
<b>18.25 น.</b>	ออกเดินทางกลับสู่กรุงเทพฯ โดยสายการบินเจแปนแอร์ไลน์ เที่ยวบินที่ JL728
<b>23.35 น.</b>	เดินทางถึงสนามบินสุวรรณภูมิ กรุงเทพฯ โดยสวัสดิภาพ





## อัตราค่าบริการ

กำหนดการเดินทาง

27 ธันวาคม 2567 – 02 มกราคม 2568

ท่านละ	ราคารวมตัว	ราคาไม่รวมตัว
ผู้ใหญ่ พักห้องละ 2-3 ท่าน	98,900.-	77,900.-
เด็กอายุต่ำกว่า 12 ปี พักรวมผู้ใหญ่ มีเตียง	95,900.-	74,900. -
เด็กอายุต่ำกว่า 12 ปี พักรวมผู้ใหญ่ ไม่มีเตียง	84,900.-	63,900. -
พักห้องเดี่ยว เพิ่มอีกท่านละ	24,900. -	24,900. -

### อัตรานี้ไม่รวม

1. การเดินทางในแต่ละครั้งต้องมีจำนวนผู้ร่วมเดินทาง 10 ท่านขึ้นไป
2. โรงแรม อาหาร ยานพาหนะ การบริการ ทุกพีเรียดมาตรฐานเดียวกัน แต่ราคาทัวร์แตกต่างกัน เนื่องจาก ตรวงวันหยุดยาว เทศกาลสำคัญทั้งของไทยและญี่ปุ่น ราคาโรงแรมและตั๋วเครื่องบินจะสูงกว่าปกติ
3. เนื่องจากโรงแรมที่พักของญี่ปุ่นส่วนใหญ่เป็นเตียงแฝด (Twin) ลูกค้ำที่ต้องการพักเป็นเตียงคู่ (Double) บางโรงแรมอาจมีค่าใช้จ่ายเพิ่มเติม และกรณีที่โรงแรมไม่สามารถจัดห้องพักสำหรับสามท่านได้ (Triple room) ผู้เข้าพักจำเป็นต้องใช้เป็นห้องคู่ + ห้องพักเดี่ยว ลูกค้ำต้องชำระค่าห้องพักเดี่ยวเพิ่มเติม และแปลนโรงแรมส่วนใหญ่ห้องพักที่ประเภทห้องต่างกันจะไม่อยู่ใกล้กัน
4. ทางสายการบินไม่รับจองที่นั่ง Long Leg ลูกค้ำต้องชี้แจงเหตุผลหน้าเคาเตอร์เช็คอินด้วยตัวท่านเอง
5. ในกรณีที่ออกตั๋วเครื่องบินไปแล้วลูกค้ำไม่สามารถเดินทางได้ ทางสายการบินไม่อนุญาตให้เปลี่ยนชื่อผู้เดินทางทุกกรณี และทางบริษัทฯ ขอสงวนสิทธิ์ในการคืนค่าบริการเนื่องจากทางบริษัทฯ ชำระค่าโรงแรม ค่าเครื่องบิน ยานพาหนะ และอาหารไปล่วงหน้าแล้ว
6. ราคาทัวร์ไม่รวมภาษีมูลค่าเพิ่ม 7% (ในกรณีขอใบกำกับภาษี)

### อัตรานี้รวม

- ค่าตั๋วเครื่องบินไป – กลับ ชั้นประหยัด (เดินทางไป-กลับพร้อมกรุ๊ปเท่านั้น) สายการบิน และเส้นทางตามที่ระบุไว้เท่านั้น
- ค่าภาษีสนามบินและภาษีน้ำมันตามราคาทัวร์ ทางบริษัทฯ คิดอัตรา ณ วันที่ 20 มี.ค. 2567 หากทางสายการบินมีการเรียกเก็บเพิ่มจากวันดังกล่าว ทางบริษัทฯ ขอสงวนสิทธิ์ในการเรียกเก็บจากท่านตามความเป็นจริง

- ค่าพาหนะรับ-ส่ง และค่าเข้าชมสถานที่ท่องเที่ยวต่างๆตามรายการที่ระบุไว้เท่านั้น
- ค่าโรงแรมที่พักตามระบุในรายการหรือเทียบเท่า ห้องพักห้องละ 2-3 ท่านเท่านั้น
- ค่าอาหารและเครื่องดื่มตามรายการที่ระบุเท่านั้น
- น้ำหนักกระเป๋าเดินทาง น้ำหนักไม่เกิน 2 ใบ ใบละ 23กก. ส่วนกระเป๋าใบเล็กอยู่ในความดูแลของท่านเอง น้ำหนักไม่เกิน 7 กก.
- ค่าประกันภัยการเดินทางต่างประเทศเงื่อนไขตามกรมธรรม์
- หัวหน้าทัวร์ผู้มีประสบการณ์นำเที่ยวคอยดูแลอำนวยความสะดวก ตลอดการเดินทางจำนวน 1 ท่าน
- น้ำดื่มบนรถวันละ 1 ขวด

### เงื่อนไขการจอง

**บริษัทฯ เรียกเก็บค่ามัดจำ 20,000 บาท** ส่วนที่เหลือทั้งหมดชำระก่อนการเดินทาง 30 วัน หรือตามเงื่อนไขพิเศษทางบริษัทฯกำหนด (ทางบริษัทฯอาจมีการเรียกเก็บส่วนที่เหลือทั้งหมดก่อน 30 วัน อันเนื่องจากขณะที่เดินทางนั้นถูกจองเต็มเร็วกว่าปกติ หรือจำเป็นต้องออกตัวเครื่องบิน เพื่อเลี่ยงการเก็บส่วนค่าธรรมเนียมเชื้อเพลิง และค่าภาษีสนามบินที่ทางสายการบินมีการเปลี่ยนแปลงโดยไม่จำเป็นต้องแจ้งให้ทราบล่วงหน้า)

### อัตรานี้ไม่รวม

1. ค่าทำหนังสือเดินทางพาสปอร์ต
2. ค่าใช้จ่ายส่วนตัวนอกเหนือในรายการเช่นโทรศัพท์, ค่าช้อปปิ้ง, ค่าเครื่องดื่มและอาหารที่สั่งเพิ่มเติมจากรายการที่ทางบริษัทฯจัดให้เป็นต้น
3. ค่าน้ำหนักกระเป๋าเดินทางในกรณีน้ำหนักเกินกว่าสายการบินกำหนดคือน้ำหนัก ไม่เกิน 2 ใบ ใบละ 23กก. ต่อท่าน
4. ค่าภาษีท่องเที่ยวหากมีการเก็บเรียกเพิ่ม
5. ค่าวีซ่าท่องเที่ยวญี่ปุ่น กรณีผู้เดินทางต่างชาติต้องขอวีซ่าญี่ปุ่น

### เงื่อนไขการเดินทาง

บริษัทฯ ขอสงวนสิทธิ์ในการยกเลิกการเดินทาง กรณีมีผู้เดินทางต่ำกว่า 10 ท่าน โดยจะแจ้งให้ผู้เดินทางทราบล่วงหน้าก่อน 15 วัน การขอเปลี่ยนแปลงวันเดินทางหากผู้เดินทางมีความประสงค์จะขอเปลี่ยนแปลงวันเดินทาง สามารถทำได้โดยไม่เสียค่าใช้จ่าย ตามเงื่อนไขดังนี้

- ล่วงหน้าก่อนการเดินทาง 30 วัน ในช่วงปกติ
- ล่วงหน้าก่อนการเดินทาง 45 วัน ก่อนเดินทางในช่วงเทศกาลหรือ High Season (เทศกาลปีใหม่, ตรุษจีน, ตลอดเดือนเมษายน พฤษภาคม และเดือนตุลาคม)

## ตั๋วเครื่องบิน

1. ในการเดินทางเป็นหมู่คณะ ผู้โดยสารจะต้องเดินทางไป-กลับพร้อมกัน หากต้องการเลื่อนวันเดินทางกลับ ท่านต้องชำระค่าใช้จ่ายส่วนต่างที่สายการบินเรียกเก็บ
2. การจัดที่นั่งของกลุ่ม เป็นไปโดยสายการบินเป็นผู้กำหนด ซึ่งทางบริษัทฯ ไม่สามารถเข้าไปแทรกแซงได้
3. กรณีลูกค้ายกเลิกการเดินทาง แต่ทางบริษัทฯ ได้ดำเนินการออกตั๋วไปแล้วนั้น ผู้เดินทางต้องรอ REFUND ตามระบบของสายการบินเท่านั้น และหากท่านไม่แน่ใจในวันเดินทางดังกล่าว กรุณาตรวจสอบกับเจ้าหน้าที่ฯ เพื่อยืนยัน ในกรณีที่ตั๋วเครื่องบินสามารถ ทำ Refund ได้หรือไม่ก่อนที่ท่านจะชำระเงินค่าตั๋วส่วนที่เหลือ

## ค่าธรรมเนียมน้ำมันเชื้อเพลิงและค่าประกันวินาศภัยทางอากาศ

คิดตามอัตราที่ทางสายการบินปรับค่าธรรมเนียม ณ วันที่ล่าสุดที่มีการปรับค่าธรรมเนียมหากสายการบินมีการปรับขึ้นราคาในภายหลัง ถือเป็นค่าตั๋วส่วนเพิ่มที่ทางบริษัทฯ ขอสงวนสิทธิ์ในการเรียกเก็บตามความเป็นจริง ณ วันที่ออกตั๋ว

## กระเป๋าและสัมภาระการเดินทาง

1. น้ำหนักกระเป๋าและสัมภาระเดินทาง สายการบินอนุญาตให้บรรทุกได้ต่อเครื่องบินคือ ชั้นละ 7 กก. ต่อท่าน (สำหรับผู้โดยสารชั้นประหยัด / Economy Class Passenger) หากสัมภาระมีน้ำหนักเกิน สายการบินมีสิทธิ์เรียกเก็บค่าธรรมเนียมน้ำหนักเพิ่มได้
2. กระเป๋าใบเล็กที่สามารถนำขึ้นเครื่องได้อยู่ในความดูแลของท่านน้ำหนักไม่เกิน 7 ก.ก. และ มีความกว้าง+ยาว+สูง ไม่เกิน 115 เซนติเมตร กว้าง ไม่เกิน 55 ซม. (22 นิ้ว) X สูง ไม่เกิน 40 ซม. (16 นิ้ว) X ลึก ไม่เกิน 25 ซม. (10 นิ้ว)
3. ในบางรายการทัวร์ที่ต้องเดินทางด้วยสายการบินภายในประเทศ หรือสายการบินอื่น น้ำหนักของกระเป๋าอาจถูกกำหนดให้ต่ำหรือสูงกว่ามาตรฐานได้ ทั้งนี้ขึ้นอยู่กับข้อกำหนดของแต่ละสายการบิน ซึ่งผู้เดินทางสามารถตรวจสอบได้จากพนักงานขายด้วยตัวเอง

## กรณียกเลิกการเดินทาง

1. กรณีแจ้งยกเลิกการเดินทางล่วงหน้าก่อน 30 วัน คืนในอัตราร้อยละ 100 ของเงินค่าบริการ และหักค่าใช้จ่ายที่เกิดขึ้นตามจริง
2. กรณีแจ้งยกเลิกการเดินทางล่วงหน้าก่อน 15 วัน คืนในอัตราร้อยละ 50 ของเงินค่าบริการ และหักค่าใช้จ่ายที่เกิดขึ้นตามจริง
3. กรณีแจ้งยกเลิกการเดินทางล่วงหน้าก่อนน้อยกว่า 15 วัน ไม่คืนเงินค่าบริการ

**\*\*\* หมายเหตุ ค่าใช้จ่ายที่เกิดขึ้นจริง ได้แก่ ค่าธรรมเนียมการขอวีซ่า ค่ามัดจำบัตรโดยสารเครื่องบิน และค่าใช้จ่ายอื่นๆที่จำเป็น \*\*\***

Click เพื่อดูรายละเอียด

➤ คลิก เพื่อดูรายละเอียด Miracle Lounge-> <https://bit.ly/4ch0Xvk>



@Miracle Lounge

## เลานจ์สนามบิน

กิน+ดื่ม อาหาร ไวน์ เบียร์ ไม่อื่น 2 ชั่วโมง

คอนเมือง <sup>เริ่มต้น</sup> **690.-**  
สุวรรณภูมิ <sup>เริ่มต้น</sup> **950.-**



Click หรือ Scan QR เพื่อดูรายละเอียด

- คลิก เพื่อดูรายละเอียด ประกันการเดินทาง -> <https://bit.ly/49WjoFV>
- คลิก เพื่อดูรายละเอียด Pocket Wi-Fi & Travel Sim -> <https://bit.ly/3x41LVW>
- คลิก เพื่อดูรายละเอียด Esim Travel -> <https://bit.ly/43gAhZm>

## เตรียมพร้อม..ก่อนเดินทาง

### จ่ายหลักร้อย..คุ้มครองหลักล้าน ทำ“ประกัน”การเดินทาง

- ✔️ กั๋วร์มีให้แต่...ประกันอุบัติเหตุ
- ✔️ แต่ไม่มีประกันสุขภาพ
- ✔️ ป่วยก็อาจเสียเงินเป็นล้าน



สามารถเข้ารับการรักษาทันที  
มีไว้อุ่นใจ..ซื้อไว้ให้คนที่เรารัก

### Pocket Wifi

- 1 เครื่อง แชนด์ได้สูงสุด 5 ท่าน
- เล่นเน็ต Unlimited



### Esim Travel

- ไม่ต้องเปลี่ยนซิมให้ยุ่งยาก
- Scan QR ใช้ได้ทันที

จองล่วงหน้ากับเรา..ถูกกว่าแน่นอน

# หากสนใจจองกรุณาติดต่อ

- สอบถามผ่าน Line กด -> <https://lin.ee/5nDHU06>
- จองทัวร์ผ่าน FB inbox ก็ได้เช่นกัน -> <http://m.me/unithaitrip>
- หรือโทร 02-234-5936

## UNITHAI TRIP การบริการทั้งหมดของเรา



### Unithai-Care

- ร้องเรียนการให้บริการ
- บริการไม่สุภาพ (ติ - ชม)

LINE @unithaicare  
☎ 02-234-5936 กด 7

Scan Qr Add Line →



### Unithai Big Group

- จัดกรุ๊ปเหมา Private Group
- ดูนาน , สัมมนา , VIP Group

LINE @unithaibiggroup  
☎ 02-234-5936 กด 2  
☎ 091-154-9999 กด 2

Scan Qr Add Line →



### Unithai Promotion

- ส่งโปรโมชั่นใหม่ประจำวัน
- ลดหนัก , ราคาดีที่สุด

LINE @unithaipromotion  
☎ 02-234-5936 กด 1  
☎ 091-154-9999 กด 1

Scan Qr Add Line →



### Unithai North

- รวมทัวร์บินตรงจากเชียงใหม่
- มีสาขาที่ “เชียงใหม่”

LINE @unithainorth  
☎ 088-055-5581  
☎ 088-055-5582

Scan Qr Add Line →



### Unithai Ticket

- ตัวเครื่องบินทุกประเทศทั่วโลก
- ฟ่อนได้ 3-10 เดือน

LINE @proticket  
☎ 02-234-5936 กด 3  
☎ 091-154-9999 กด 3

Scan Qr Add Line →



### Unithai Visa

- รับทำวีซ่าทั่วโลก
- ไม่ซื้อทัวร์กับเราก็ทำได้

LINE @unithaivisa  
☎ 02-234-5936 กด 4  
☎ 091-154-9999 กด 4

Scan Qr Add Line →

