



UNITHAI TRIP CO.LTD
UNITHAI TRAVEL CO.LTD

33/47 Wall Street Tower 11 Floor,
Surawongse Road, Suriyawongse,
Bangrak, Bangkok 10500
ใบอนุญาตเลขที่ 11/02206

QR-ADD LINE



☎ 02-234-5936

| LINE ID: @unithaitrip (อย่าลืมเติม @ นะคะ)

| 🌐 www.unithaitrip.com

รหัสโปรแกรม : 35450 (กรุณาแจ้งรหัสโปรแกรมทุกครั้งที่สอบถาม)

JUBFUK24

ทัวร์ญี่ปุ่น **K** oyo yushu

นางาซากิ • ซากะ • เบปปุ • ฟุกุโอกะ





6วัน4คืน อิสระท่องเที่ยว 1 วันเต็ม

เดินทาง 21-26 ต.ค. 67 (วันปิยมหาราช)

เพิ่ม
อาหารร้อน-ที่นั่ง

20 KG

3-4 ทาว

ออนเซ็น

น้ำดื่ม
1ขวด/วัน

ราคาเพียง

42,900.-

กำหนดการเดินทาง : 21-26 ตุลาคม 2567 (วันปิยมหาราช)

วันจันทร์ที่ 21 ต.ค. 67 (1) สนามบินสุวรรณภูมิ ประเทศไทย

21.00 น. พร้อมกันที่ **สนามบินสุวรรณภูมิ อาคารผู้โดยสารขาออก ชั้น 4 ประตู 2 แถว C สายการบิน เวียดเจ็ท (VZ)** เจ้าหน้าที่บริษัทฯ คอยให้การต้อนรับและอำนวยความสะดวกด้านเอกสารและสัมภาระก่อนออกเดินทาง

วันอังคารที่ 22 ต.ค. 67 (2) สนามบินสุวรรณภูมิ - สนามบินฟุกุโอกะ ประเทศญี่ปุ่น - ชากะ - ศาลเจ้ายูโทคุ อินาริ (กลกิโมโน) - นางาซากิ - Huis Ten Bosch
ริมปาร์คที่ใหญ่ที่สุดในญี่ปุ่น - พักใน Huis Ten Bosch

00.30 น. ✈️ **เห็นฟ้าสู่ ฟุกุโอกะ** โดยสายการบินเวียดเจ็ท (VZ) เที่ยวบินที่ **VZ810** (ใช้เวลาบิน 5.25 ชั่วโมง) (รวมน้ำหนักโหลด 20 กก. ถี้อขึ้นเครื่อง 7 กก. + ที่นั่งและอาหารร้อนบนเครื่องฯ)

07.55 น. ถึง **สนามบินฟุกุโอกะ** เมืองที่ใหญ่ที่สุดบนเกาะคิวชู เกาะใหญ่ตอนใต้สุดของประเทศญี่ปุ่น เป็นเมืองศูนย์กลางด้านการค้าพาณิชย์

**** สำคัญมาก !! ประเทศญี่ปุ่นไม่อนุญาตให้นำอาหารสด จำพวก เนื้อสัตว์ พืช ผัก ผลไม้ เข้าประเทศ หากฝ่าฝืนมีโทษปรับและจับ ****
คำเตือน : กัญชา-กัญชง และยาเสพติดทุกชนิด เป็นสิ่งผิดกฎหมายในประเทศญี่ปุ่น โดยหากมีไว้ในครอบครองเพื่อนำเข้าและส่งออก มีโทษจำคุกไม่เกิน 7 ปี กรณีไว้ในครอบครองเพื่อจำหน่าย มีโทษจำคุกไม่เกิน 10 ปี และปรับไม่เกิน 3 ล้านบาท

(เวลาท้องถิ่นเร็วกว่าประเทศไทย 2 ชั่วโมง กรุณาปรับนาฬิกาของท่านให้เป็นเวลาท้องถิ่น เพื่อความสะดวกในการนัดหมาย) ... จากนั้นออกเดินทางสู่ จังหวัดชากะ ชม **ศาลเจ้ายูโทคุ อินาริ (Yutoku Inari) 1 ใน 3 ศาลเจ้าที่ใหญ่ที่สุดในญี่ปุ่น** เป็นศาลเจ้าเก่าแก่ในศาสนาพุทธนิกายชินโต **อายุกว่า 300 ปี** สร้างขึ้นในปี ค.ศ. 1688 เป็นศาลเจ้าประจำตระกูลนาเบะชิมะ **ไฮไลท์**ของศาลเจ้าแห่งนี้คือ **ตั้งตระหง่านอยู่บนเนินสูง** สามารถมองเห็นอาคารไม้สีแดง และเสาโทริอิที่ตั้งเรียงรายอยู่ ท่ามกลางหมู่ต้นไม้ และเชื่อกันว่าศาลเจ้าแห่งนี้เป็นที่ประทับของเทพเจ้าศักดิ์สิทธิ์ที่ประชาชนชาวญี่ปุ่นต่างเคารพและนิยมมาสักการะขอพรเกี่ยวกับความสำเร็จด้านธุรกิจ และความปลอดภัย อีกทั้งยังเป็นสถานที่ถ่ายทำละครเรื่อง **กลกิโมโน**



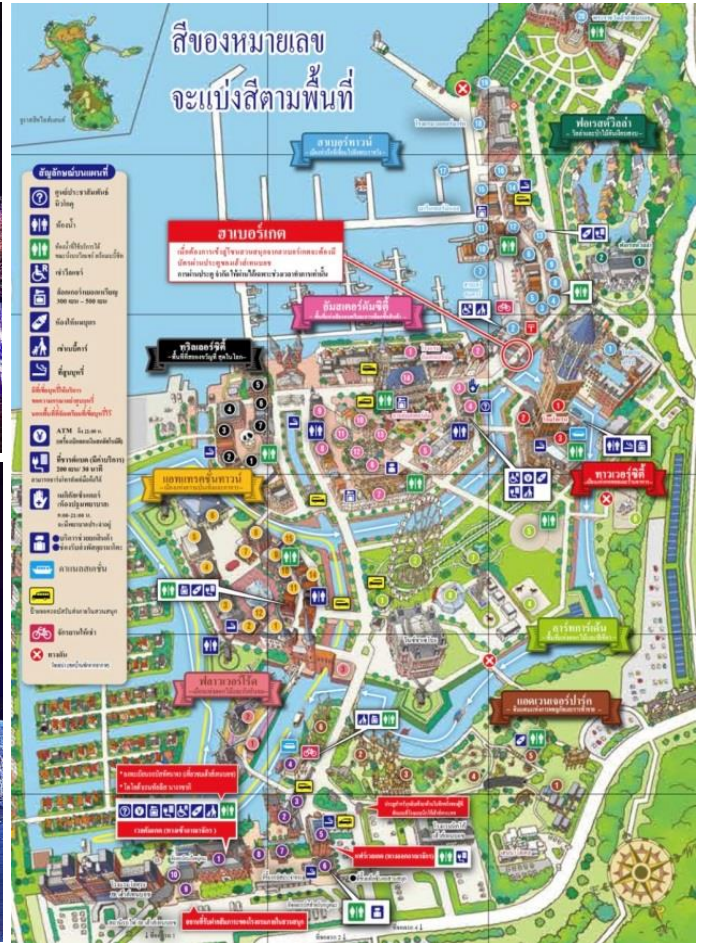
เที่ยง 🍷 รับประทานอาหารเที่ยง ณ ภัตตาคาร

ป้าย
เดินทางต่อไปยัง **Huis Ten Bosch** หรือ หมู่บ้านฮอลแลนด์ (รวมค่าเข้าชม) เป็นธีมปาร์คที่ใหญ่ที่สุดในญี่ปุ่น ครอบคลุมพื้นที่ถึง 1,520,000 ตร.ม. ตั้งอยู่ในเมืองซาเซโบะ จังหวัดนางาซากิ บรรยากาศให้ความรู้สึกเหมือนท่านท่องเที่ยวอยู่ในยุโรป ออกแบบให้เป็นเมืองเล็กๆ ประกอบด้วย พิพิธภัณฑ์ โรงแรม ร้านอาหาร ท่าเรือ สวนดอกไม้ และเครื่องเล่นกว่า 50 ชนิด พร้อมการแสดงต่างๆ บนเวที ฯลฯ

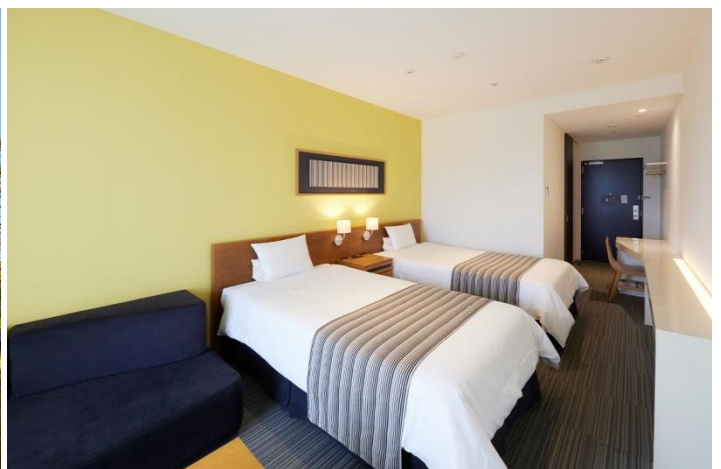


พิเศษ !! ให้ท่านได้ชมและชมรูปเทศกาลดอกไม้ตามฤดูกาล อาทิเช่น เดือนพฤษภาคม ชมเทศกาลดอกกุหลาบ, เดือนมิถุนายน ชมเทศกาลดอกไฮเดรนเยีย, เดือนกรกฎาคม ชมเทศกาลดอกทานตะวัน ซึ่งจะสลับสับเปลี่ยนกันไปตามฤดูกาลต่างๆ

อิสระอาหารค่ำตามอัธยาศัย เพื่อให้ท่านได้ใช้เวลาเต็มที่ในสวนสนุก (มีไกด์แนะนำ)



📍 พักค้างคืน ณ โรงแรม **Hotel Rotterdam Huis Ten Bosch** หรือเทียบเท่า



วันหยุดที่ 23 ต.ค. 67 (3)

นางาซากิ – Tosu Premium Outlets – ฮิตะ – ย่านเมืองเก่า มาเมตะ มาจิ (Little Kyoto) : พิพิธภัณฑ์เกียะญี่ปุ่น – ศาลเจ้าเกียะ – พิพิธภัณฑ์ตุ๊กตาญี่ปุ่นฮินะ – โอฮิตะ – ยูฟุอิน หมู่บ้านในฝัน – ทะเลสาบคินริน – เบปปุ เมืองออนเซ็น – อาบน้ำแร่แช่ออนเซ็น

📍 รับประทานอาหารเช้า ณ ห้องอาหารของโรงแรม

เช้า ออกเดินทางสู่ **โทสุพรีเมียมเอาท์เล็ต** (Tosu Premium Outlets) แหล่งช้อปปิ้งเอาท์เล็ตครบวงจรที่ได้รับความนิยมมากที่สุดแห่งหนึ่งในจังหวัดซากะ ซึ่งจะมีร้านค้าของแบรนด์ชั้นนำและแบรนด์ท้องถิ่นมากกว่า 150 ร้าน มีครบทั้งผู้หญิง ผู้ชาย และเด็กเล็ก ไม่ว่าจะเป็นเสื้อผ้า รองเท้า กระเป๋า เครื่องสำอาง อย่าง Coach, Armani, Timberland, Burberry, Gap, Puma, Levi's, Nike, New Balance, Samsonite และอื่นๆ อีกมากมาย

เที่ยง 📍 รับประทานอาหารกลางวัน ณ Tosu Premium Outlets (**Cash back ท่านละ 1,000 เยน**)



บ่าย ออกเดินทางไปยัง **ย่านเมืองเก่ามาเมตะ มาจิ** (Mameda-machi) บรรยากาศย้อนยุคไปยังสมัยเอโดะกว่า 400 ปี ได้รับการขนานนามว่าเป็น **Little Kyoto** แห่งคิวชู ตั้งอยู่ในเมืองฮิตะ (Hita) จังหวัดโออิตะ บ้านเรือน ร้านค้ายังคงมีกลิ่นอายแบบญี่ปุ่น ถือได้ว่า ฮิตะเป็นเมืองแห่งไม้สนและรองเท้าเกียะ อิสระให้ท่านได้ชิม-ช้อปปิ้ง-แชะ ในร้านที่ตั้งเรียงรายโดยรอบ ชมพิพิธภัณฑ์รองเท้าเกียะ ศาลเจ้าเกียะ ชมรูปกับรองเท้าเกียะยักษ์ สูงกว่า 4 เมตร น้ำหนักกว่า 1,000 กก. แวะร้านฮิตะโซยุ (ซีอิ๊ว) พร้อมชมพิพิธภัณฑ์ตุ๊กตาฮินะกว่า 4,500 ตัว ซึ่งบางตัวมีอายุกว่า 300 ปี ชมรดน้แห่งสมบัติของเมือง ณ พิพิธภัณฑ์ Hita Gion Yamaboko Kaikan โรงบ่มสาเกคุณโจ และพิพิธภัณฑ์โรงบ่มสาเกคุณโจ (**ไม่รวมค่าเข้าชม หากมี**)





... จากนั้นเดินทางไปยัง **ยูฟุอิน หมู่บ้านในฝัน** ต้นแบบ OTOF ของประเทศญี่ปุ่น ตั้งอยู่ในจังหวัดโออิตะ ซึ่งเป็นแหล่งออนเซ็นอันดับหนึ่งของญี่ปุ่น มากถึง 4,381 แห่ง หมู่บ้านจำลองสไตล์ยุโรปโบราณ มีต้นแบบจาก “Bibury” ประเทศอังกฤษ ซึ่งได้รับการยกย่องว่าเป็นหนึ่งใน **หมู่บ้านที่สวยงามที่สุดในโลก** ให้ท่านได้ ชิม-ซ้อป-แชะ ร้านขนมของฝาก ของที่ระลึก ตลอดงานแสนดีเมต ฯลฯ บนถนนยูโนสึโอะ เมื่อเดินไปถึงสุดทางย่านร้านค้า จะได้ชมความงามของ **ทะเลสาบคินริน (Kinrin)** โดยมีธรรมชาติและหุบเขาเป็นฉากหลัง ซึ่งน้ำในทะเลสาบมาจากน้ำพุร้อน จึงอุ่นตลอดเวลา ... จนได้เวลาอันควร นำท่านต่อไปยัง **เบปปุ (Beppu)** เมืองออนเซ็นยอดนิยมของญี่ปุ่นได้ชื่อว่า **“เมืองหลวงออนเซ็นของญี่ปุ่น”**



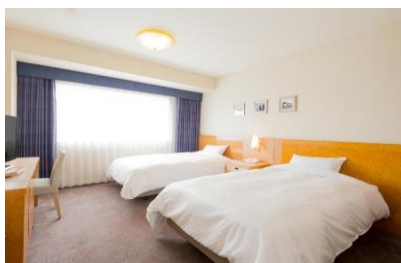
เย็น

📍 รับประทานอาหารค่ำ ณ ภัตตาคาร

🏠 พักค้างคืน ณ โรงแรม **Kamenoi Hotel Beppu** 🛀 หรือเทียบเท่า

ท่านจะได้สัมผัสกับการ **อาบน้ำแร่แช่ออนเซ็น** เพื่อเป็นการผ่อนคลายจากความเหน็ดเหนื่อย เชื่อว่า น้ำแร่จะช่วยให้ผิวพรรณเปล่งปลั่งดูอ่อนเยาว์ และระบบการไหลเวียนโลหิตดีขึ้น

**** ไม่นแนะนำสำหรับผู้ที่มีโรคความดันโลหิตสูง ****



วันหยุดพิเศษที่ 24 ต.ค. 67 (4) เบปปุ - บ่อนรกทะเลเดือด (อุมิ จิโกกุ) - วัดพระนอน นันโซอิน พระพุทธรูปนอนทองสำริดที่ใหญ่ที่สุดในโลก - ฟุกุโอกะ - DUTY FREE - แวะแชะรูปกับหุ่นกันดั้มยักษ์ตัวใหม่ล่าสุด

📍 รับประทานอาหารเช้า ณ ห้องอาหารของโรงแรม

เช้า ออกเดินทางสู่ **บ่อนรกทะเลเดือด** (Umi jigoku) **(รวมค่าเข้าชม)** บ่อที่มีขนาดใหญ่ที่สุดและสวยที่สุดจากทั้งหมด 8 บ่อ น้ำภายในบ่อจะเป็นสีน้ำเงินโคลบอลด์หรือมีสีคล้ายกับสีของน้ำทะเล (บ่อนี้จึงมีชื่อว่า อุมิ ที่แปลว่า ทะเล ในภาษาญี่ปุ่น) และมีการละลายของซัลเฟตทำให้มีสีฟ้า รวมถึงความร้อนจึงทำให้มีควันสีขาวโขมง



... จนได้เวลาอันควร เดินทางต่อไปยัง **วัดนันโซอิน** (Nanzoin Temple) หรือที่เรียกว่า “**วัดพระนอน**” **(รวมค่าเข้าชม)** เป็นวัดพุทธที่ตั้งอยู่ในเมืองซาซากุริ เป็น**พระพุทธรูปนอนทองสำริดที่ใหญ่ที่สุดในโลก** โดยมีขนาดความยาว 41 เมตร สูง 11 เมตรหนัก 300 ตัน แกะสลักจากทองสัมฤทธิ์ขึ้นเดียวแล้วหล่อโดยใช้แบบหล่อไล่ซี่ผึ้ง โดยหลายคนเชื่อว่ารูปปั้นนี้สร้างขึ้นเพื่อปกป้องชาวฟุกุโอกะจากภัยธรรมชาติ บรรยากาศที่เจียบสงบ ขึ้นชื่อ **เรื่องการขอพรโชคกลาง** ควรเตรียมเหรียญ 5 เยน ในการทำบุญโยนเหรียญ ****หมายเหตุ** เป็นวัดที่เคร่งครัดในเรื่องการแต่งกาย ห้ามใส่กางเกง/กระโปรงสั้น เสื้อผ้าที่เปิดเผยร่างกาย ห้ามส่งเสียงดัง และใช้ไม้เซลฟี่ ... จากนั้นเดินทางเข้าสู่ **ฟุกุโอกะ**



***** หมายเหตุ** หากไม่สามารถจองคิวเข้าชม **วัดนินโซอิน** ได้ จะเปลี่ยนไป **วัดโทโซจิ** แทน

เที่ยง
บ่าย

📍 รับประทานอาหารกลางวัน ณ ภัตตาคาร
เดินทางต่อไปยัง **ห้าง DUTY FREE** ให้ท่านได้ซื้อของคุณภาพปลอด
ภาษี อาทิ เครื่องสำอาง เซรั่ม โฟมล้างหน้าถ่านภูเขาไฟ คอลลาเจน
อาหารเสริม และขนมต่างๆ ฯลฯ ... จากนั้นแวะ**แซะรูปกับหุ่นกันดั้ม**
ยักษ์ ณ ห้าง LaLaport (หากมีเวลาพอ) จุดเด่นของห้างแห่งนี้เป็นคือ
"**กันดั้มยักษ์ RX-93FFV**" ที่ตั้งตระหง่านอยู่ด้านหน้า ซึ่งกันดั้มยักษ์
ตัวนี้มีความสูงถึง 24.8 เมตร สามารถขยับได้ และยังถือเป็นรูปปั้น
กันดั้มที่มีขนาดใหญ่ที่สุดในญี่ปุ่น



อิสระรับประทานอาหารค่าตามอัธยาศัย (มีไกด์แนะนำ)

🏠 พักค้างคืน ณ โรงแรม **Nishitetsu Inn Fukuoka** หรือ

เทียบเท่า **ใจกลางย่านเทนจิน**



วันศุกร์ที่ 25 ต.ค. 67 (5) **อิสระท่องเที่ยวและช้อปปิ้งตามอัธยาศัย (ฟรีเดย์ ไม่มีรถบริการ)**

📍 รับประทานอาหารเช้า ณ ห้องอาหารของโรงแรม

เช้า

ให้ท่านอิสระท่องเที่ยวและช้อปปิ้งตามสถานที่ท่องเที่ยวต่างๆ ได้ตามอัธยาศัย อาทิเช่น

- **วัดโทโชจิ (TOCHOJI TEMPLE)** วัดที่เป็นศูนย์รวมทางจิตใจของผู้คนในเมืองฟูกูโอกะแห่งนี้ ถูกสร้างขึ้นมาตั้งแต่ปี ค.ศ. 806 โดยภายในเต็มไปด้วยศาสนสถานที่น่าสนใจ และเปี่ยมไปด้วยประติมากรรมมากมาย ไม่ว่าจะเป็น พระพุทธรูปทำจากไม้แกะสลักขนาดใหญ่, เจดีย์สี่แดงสด, หอไม้โบราณ ฯลฯ



- **หอคอยฟูกูโอกะ (FUKUOKA TOWER)** หอคอยที่เป็นแลนด์มาร์กหลักประจำอ่าวฮากาตะ (HAKATA BAY) มีความสูงถึง 234 เมตร โครงสร้างอาคารเป็นรูปทรงสามเหลี่ยมเรขาคณิต ซึ่งด้านนอกจะประดับด้วยกระจกสีฟ้าแบบครึ่งแผ่นทั่วหอคอย ที่จะส่องแสงสะท้อนสีฟ้า กลืนไปกับทิวทัศน์โดยรอบอย่างสวยงาม ก่อนจะเข้าไปในจุดชมวิวของหอคอย ซึ่งเป็นไฮไลท์สำคัญ



- อิสระให้ท่านช้อปปิ้ง **คานาลซิตีฮากาตะ (CANAL CITY HAKATA)** ศูนย์การค้าขนาดใหญ่ที่ตั้งอยู่ริมน้ำภายในตัวเมืองฟูกูโอกะ ที่มีความเก๋ตรงด้านในมีการชูดคลองให้ไหลผ่านใจกลางห้างแห่งนี้ แครูปร่างภายนอกของห้างแห่งนี้ก็เท่ห้อยาบอกใครแล้ว ในส่วนของร้านค้าก็มีให้เลือกช้อปปิ้งเพลินๆ กว่า 250 ร้าน มีทั้งร้านที่มีเฉพาะในญี่ปุ่น ไปจนถึงร้านที่นำเข้ามาจากต่างประเทศ และบริเวณชั้น 5 ของห้างแห่งนี้มีชื่อเรียกว่า “ราเมน สเตเดียม” ที่มีราเมนดังๆ จากทั่วทุกภูมิภาคของญี่ปุ่นมารวมตัวให้ชิมกันแบบไม่ต้องไปหาที่อื่นให้ลำบากอีกด้วย



- อีสระให้ท่านช้อปปิ้ง ย่านเทนจิน (Tenjin) เป็นย่านช้อปปิ้งขนาดใหญ่ใจกลางเมือง รวบรวมแหล่งบันเทิง และร้านอาหารอย่างครบครันบรรยากาศสุดคลาสสิก หรือจะเป็นย่านของกินอร่อยๆ อย่างเช่น ย่านยะไต (Yatai) หมายถึง ชุ้มขายอาหารที่มีขนาดไม่ใหญ่มาก ที่รวมร้านอาหารแบบฉบับท้องถิ่นเอาไว้มากมาย



อีสระรับประกันอาหารกลางวันและเย็นตามอัธยาศัย เพื่อให้ท่านได้ช้อปปิ้งอย่างเต็มที่

👉 พักค้างคืน ณ โรงแรม **Nishitsu Inn Fukuoka** หรือเทียบเท่า **ใจกลางย่านเทนจิน**

วันเสาร์ที่ 26 ต.ค. 67 (6) สนามบินฟูกูโอกะ – สนามบินสุวรรณภูมิ ประเทศไทย

เช้า ออกเดินทางสู่ **สนามบินฟูกูโอกะ** 🇯🇵 บริการท่านด้วยอาหารแบบ BENTO
 08.55 น. ✈️ เห็นฟ้ากลับสู่ **กรุงเทพฯ** โดยสายการบินเวียดนามแอร์ (VZ) เที่ยวบินที่ **VZ 811** (ใช้เวลาบิน 5.35 ชั่วโมง) (รวมน้ำหนักโหลด 20 กก. ถู้อื่นเครื่อง 7 กก. + ที่นั่งและอาหารร้อนบนเครื่องฯ)
 12.30 น. ถึง **สนามบินสุวรรณภูมิ** โดยสวัสดิภาพ.....พร้อมความประทับใจ 😊😊😊

**** หมายเหตุ ****

1. โปรแกรมอาจมีการเปลี่ยนแปลงขึ้น-ลงหรือปรับลด-เพิ่มได้ตามความเหมาะสม โดยไม่ต้องแจ้งให้ทราบล่วงหน้า ทั้งนี้ขึ้นอยู่กับผลประโยชน์และความปลอดภัยของผู้เดินทางเป็นหลัก
2. ทางบริษัทฯ ขอสงวนสิทธิ์ไม่คืนเงิน ในกรณีที่ท่านใช้บริการของทางบริษัทฯ ไม่ครบ อาทิเช่น ไม่เที่ยวบางรายการ, ไม่ทานอาหารบางมื้อ เพราะค่าใช้จ่ายทุกอย่าง ทางบริษัทฯ ได้ชำระค่าใช้จ่ายแบบเหมาจ่ายก่อนเดินทางเรียบร้อยแล้ว

วันเดินทาง	อัตราค่าบริการ		
	ผู้ใหญ่ 2-3 ท่าน ท่านละ	เด็ก (อายุไม่เกิน 6 ปี) ไม่เสริมเตียง พักกับผู้ใหญ่ 2 ท่าน	พักเดี่ยว เพิ่มท่านละ
21-26 ต.ค. 2567 (วันปิยมหาราช)	42,900.-	39,900.-	9,900.-

**** อัตรานี้ไม่รวม ค่าทิปไกด์และคนขับรถ ท่านละ 2,000 บาท ยกเว้นเด็กอายุต่ำกว่า 2 ขวบ ****

- หมายเหตุ :**
- 1) กรณี Join Land อย่างเดียว หักค่าตัวเครื่องบินออก 10,000 บาท
 - 2) เด็กทารก (Infant) อายุไม่เกิน 2 ปี ณ วันเดินทางกลับ ชำระเพียง 9,900 บาท
 - 3) ตัว ✈️ VZ รวมน้ำหนักโหลด 20 กก. ถูขึ้นเครื่อง 7 กก. **เพิ่มที่นั่ง + อาหารร้อนบนเครื่อง**

อัตราค่าบริการรวม

- ✓ ค่าตัวโดยสารเครื่องบินไป-กลับ สายการบิน Vietjet Air (VZ) รวมน้ำหนักโหลด 20 กก. สัมภาระถือขึ้นเครื่องฯ 7 กก. และที่นั่ง + อาหารร้อนบนเครื่องฯ
- ✓ ค่าพาหนะรถโค้ชปรับอากาศตามระบุไว้ในรายการ (กฎหมายไม่อนุญาตให้คนขับรถเกิน 10 ช.ม./วัน)
- ✓ ค่าที่พักห้องละ 2-3 ท่าน ตามโรงแรมที่ระบุไว้ในรายการหรือ ระดับใกล้เคียงกัน
 - △ กรณีชนิดของพักที่ท่านขอมาเต็ม อาทิ ห้อง Twin หรือ ห้อง Double บริษัทฯ ขอสงวนสิทธิ์ในการปรับเป็นห้องชนิดที่โรงแรมมีอยู่ โดยไม่ต้องแจ้งล่วงหน้า
 - △ กรณีเป็นห้องพัก 3 ท่าน (Triple Room) ท่านที่ 3 อาจเป็น การเสริมเตียง Sofa Bed หรือ เสริมฟูกที่นอนตามมาตรฐานการของโรงแรมนั้นๆ
 - △ กรณีวันที่เข้าพักโรงแรมไม่มีห้องนอน 3 คน หรือ เต็ม บริษัทฯ ขอสงวนสิทธิ์จัดเป็น 2 ห้อง **(มีค่าใช้จ่ายเพิ่ม)**
- ✓ ค่าน้ำดื่ม 1 ขวด/วัน/ท่าน
- ✓ ค่าอาหารตามที่ระบุในรายการ
- ✓ ค่าเข้าชมสถานที่ตามที่ระบุในรายการ
- ✓ ค่ามัคคุเทศก์อำนวยความสะดวกตลอดการเดินทาง
- ✓ ค่าประกันอุบัติเหตุ
 - วงเงินเอาประกัน 1,000,000 บาท
 - ค่ารักษาพยาบาล 500,000 บาท
- ✓ ค่าภาษีมูลค่าเพิ่ม (VAT) 7% จากค่าบริการ

เงื่อนไขการชำระเงิน

- ✚ กรุณาชำระเงินมัดจำ 10,000 บาท ภายใน 1 วัน นับจากวันจอง พร้อมสำเนาหนังสือเดินทาง
- ✚ ส่วนที่เหลือทั้งหมด กรุณาชำระก่อนการเดินทาง 30 วัน

อัตราค่าบริการไม่รวม

- ✗ ค่าทำหนังสือเดินทางไทย และเอกสารต่างดาวต่างๆ
- ✗ ค่าอาหาร สำหรับท่านที่ทาน เจ มังสวิวัตติ หรือ อาหารมุสลิม
- ✗ ค่าใช้จ่ายส่วนตัวของผู้เดินทาง อาทิ ค่าอาหารและเครื่องดื่มนอกเหนือจากรายการ ค่ามินิบาร์ในห้อง ค่าโทรศัพท์ ฯลฯ
- ✗ ค่าภาษีน้ำมันที่สายการบินเรียกเก็บเพิ่มภายหลังจากทางบริษัทฯ ได้จองตั๋วเครื่องบิน และได้ทำการขายโปรแกรมไปแล้ว
- ✗ ค่าพนักงานยกกระเป๋าที่โรงแรม
- ✗ **ค่าทิปไกด์ คนขับรถ 2,000 บาท/ท่าน (ขออนุญาตรับที่สนามบินขาไป)**

เงื่อนไขการเดินทาง และ การยกเลิก

- ❖ ยกเลิกก่อนการเดินทางตั้งแต่ 30 วันขึ้นไป **คืนเงินค่าทัวร์ โดยหักค่าใช้จ่ายที่เกิดขึ้นจริง** *ในกรณีที่วันเดินทางตรงกับวันหยุดนักขัตฤกษ์ ต้องยกเลิกก่อน 40 วัน*
- ❖ ยกเลิกก่อนการเดินทาง 15-29 วัน ยึดเงิน 50% จากยอดที่ลูกค้าชำระมา และเก็บค่าใช้จ่ายที่เกิดขึ้นจริง
- ❖ ยกเลิกก่อนการเดินทางน้อยกว่า 15 วัน **ขอสงวนสิทธิ์ยึดเงินเต็มจำนวน**
- ❖ กรณีมีเหตุยกเลิกทัวร์ โดยไม่ใช่ความผิดของบริษัททัวร์ คืนเงินค่าทัวร์ โดยหักค่าใช้จ่ายที่เกิดขึ้นจริง (ถ้ามี)
- * ค่าใช้จ่ายที่เกิดขึ้นจริง เช่น ค่ามัดจำตัวเครื่องบิน โรงแรม ค่าวีซ่า และค่าใช้จ่ายจำเป็นอื่นๆ
- ❖ บริษัทขอสงวนสิทธิ์ในการปรับเปลี่ยนรายการท่องเที่ยว และ ไม่รับผิดชอบ ในกรณีที่เกิดเหตุสุดวิสัย อาทิ การล่าช้าของสายการบิน การยกเลิกเที่ยวบิน การนัดหยุดงาน การประท้วงจลาจล คำสั่งของเจ้าหน้าที่รัฐ ปัญหาอันเกิดเหตุจากการเมือง ภัยธรรมชาติ อุบัติเหตุ ฯลฯ ซึ่งอยู่นอกเหนือการควบคุมของบริษัท ทั้งนี้จะรักษาผลประโยชน์ของท่านไว้ให้ได้มากที่สุด
- ❖ ในกรณีที่โรงแรมที่ระบุเต็มเนื่องจากเทศกาล วันหยุดประจำปี หรือมีการจัดประชุมสัมมนาใหญ่ ฯลฯ บริษัทขอสงวนสิทธิ์ในการปรับเปลี่ยนโรงแรมที่ใกล้เคียงและมีมาตรฐานระดับเดียวกัน
- ❖ **บริษัทขอสงวนสิทธิ์ในการยกเลิกหรือเลื่อนการเดินทางในกรณีที่ผู้จองไม่ถึง 25 ท่าน**
- ❖ เมื่อท่านออกเดินทางไปกับคณะแล้ว งดใช้บริการใดบริการหนึ่ง หรือไม่เดินทางพร้อมคณะ ถือว่าท่านสละสิทธิ์ไม่สามารถเรียกร้องค่าบริการคืนได้ ไม่ว่ากรณีใดๆ ทั้งสิ้น เนื่องจากทางบริษัทฯ ได้ชำระค่าใช้จ่ายแบบเหมาก่อนเดินทางเรียบร้อยแล้ว
- ❖ กรณีที่ท่านต้องออกบัตรโดยสารภายในประเทศ เช่น ตัวเครื่องบิน ตัวรถทัวร์ ตัวรถไฟ กรุณาติดต่อสอบถามเพื่อยืนยันกับเจ้าหน้าที่ก่อนทุกครั้ง
- ❖ บริษัทขอสงวนสิทธิ์ ในการไม่รับผิดชอบใดๆ ทั้งสิ้น หากเกิดสิ่งของสูญหายระหว่างการเดินทาง และขอสงวนสิทธิ์ในการเรียกเก็บค่าใช้จ่ายตามจริง กรณีท่านลืมสิ่งของไว้ที่โรงแรมและจำเป็นต้องส่งมายังจุดหมายปลายทางตามที่ท่านต้องการ
- ❖ **คำเตือน! กัญชา-กัญชง** เป็นสิ่งที่ผิดกฎหมายในประเทศญี่ปุ่น โดยหากฝ่าฝืนมีไว้ในครอบครองเพื่อนำเข้า และส่งออกมีโทษจำคุกไม่เกิน 7 ปี กรณีที่มีไว้ในครอบครองเพื่อจำหน่าย มีโทษจำคุกไม่เกิน 10 ปี และปรับไม่เกิน 3 ล้านบาท

****หมายเหตุ :** กรุณาอ่านศึกษารายละเอียดทั้งหมดก่อนทำการจอง เพื่อความถูกต้องและความเข้าใจตรงกันระหว่างท่านลูกค้าและ บริษัทฯ และเมื่อท่านตกลงชำระเงินมัดจำหรือค่าทัวร์ทั้งหมดกับทางบริษัทฯ แล้วทางบริษัทฯ จะถือว่าท่านได้ยอมรับเงื่อนไขข้อตกลงต่างๆ ทั้งหมด

Click เพื่อดูรายละเอียด

➤ คลิก เพื่อดูรายละเอียด Miracle Lounge-> <https://bit.ly/4ch0Xvk>



The image features a collage. The top portion shows the interior of the Miracle Lounge, which is a modern lounge with rows of black leather armchairs and white ottomans, set against a backdrop of large windows. A small logo for 'UNTRIP' is visible in the top left corner of this section. The bottom portion is a collage of various Thai dishes, including fried chicken, stir-fried vegetables, and other traditional Thai fare.

@Miracle Lounge
ลานจัสมานบิน
กิน+ดื่ม อาหาร ไวน์ เบียร์ ไม่อัน 2 ชั่วโมง

เริ่มต้น **690.-**
ดอนเมือง

เริ่มต้น **950.-**
สุวรรณภูมิ

Click หรือ Scan QR เพื่อดูรายละเอียด

- คลิก เพื่อดูรายละเอียด ประกันการเดินทาง -> <https://bit.ly/49WjoFV>
- คลิก เพื่อดูรายละเอียด Pocket Wi-Fi & Travel Sim -> <https://bit.ly/3x41LVW>
- คลิก เพื่อดูรายละเอียด Esim Travel -> <https://bit.ly/43gAhZm>

เตรียมพร้อม..ก่อนเดินทาง

จ่ายหลักร้อย..คุ้มครองหลักล้าน ทำ“ประกัน”การเดินทาง

- ✔️ กั๋วร์มีให้แต่...ประกันอุบัติเหตุ
- ✔️ แต่ไม่มีประกันสุขภาพ
- ✔️ ป่วยทีอาจเสียเงินเป็นล้าน



สามารถเข้ารับการรักษาทันที
มีไว้อุ่นใจ..ซื้อไว้ให้คนที่เรารัก

Pocket Wifi

- 1 เครื่อง แชร์ได้สูงสุด 5 ท่าน
- เล่นเน็ต Unlimited



Esim Travel

- ไม่ต้องเปลี่ยนซิมให้ยุ่งยาก
- Scan QR ใช้ได้ทันที

จองล่วงหน้ากับเรา..ถูกกว่าแน่นอน

หากสนใจจองกรุณาติดต่อ

- สอบถามผ่าน Line กด -> <https://lin.ee/5nDHU06>
- จองตั๋วผ่าน FB inbox ก็ได้เช่นกัน -> <http://m.me/unithaitrip>
- หรือโทร 02-234-5936

 UNITHAI TRIP	
การบริการทั้งหมดของเรา	
 Unithai-Care <ul style="list-style-type: none">• ร้องเรียนการให้บริการ• บริการไม่สุภาพ (ดี - ชม)	LINE @unithaicare ☎ 02-234-5936 กด 7 Scan Qr Add Line → 
 Unithai Big Group <ul style="list-style-type: none">• จัดกรุ๊ปเหมา Private Group• ดุงาน , สัมมนา , VIP Group	LINE @unithaibiggroup ☎ 02-234-5936 กด 2 ☎ 091-154-9999 กด 2 Scan Qr Add Line → 
 Unithai Promotion <ul style="list-style-type: none">• ส่งโปรไฟไหม้ประจำวัน• ลดหนัก , ราคาดีที่สุด	LINE @unithaipromotion ☎ 02-234-5936 กด 1 ☎ 091-154-9999 กด 1 Scan Qr Add Line → 
 UnithaiNorth <ul style="list-style-type: none">• รวมตั๋วบินตรงจากเชียงใหม่• มีสาขาที่ “เชียงใหม่”	LINE @unithaipromotion ☎ 088-055-5581 ☎ 088-055-5582 Scan Qr Add Line → 
 Unithai Ticket <ul style="list-style-type: none">• ตัวเครื่องบินทุกประเทศทั่วโลก• ฟ่อนได้ 3-10 เดือน	LINE @proticket ☎ 02-234-5936 กด 3 ☎ 091-154-9999 กด 3 Scan Qr Add Line → 
 Unithai Visa <ul style="list-style-type: none">• รับทำวีซ่าทั่วโลก• ไม่ซื้อตั๋วกับเราก็ทำได้	LINE @unithaivisa ☎ 02-234-5936 กด 4 ☎ 091-154-9999 กด 4 Scan Qr Add Line → 