



UNITHAI TRIP CO.LTD
UNITHAI TRAVEL CO.LTD
 33/47 Wall Street Tower 11 Floor,
 Surawongse Road, Suriyawongse,
 Bangrak, Bangkok 10500
 โทรคมนาคมเลขที่ 11/02206

QR-ADD LINE



☎ 02-234-5936

LINE ID: @unithaitrip (อย่าลืมเติม @ นะคะ)

🌐 www.unithaitrip.com

รหัสโปรแกรม : 35322 (กรุณาแจ้งรหัสโปรแกรมทุกครั้งก่อนทรา

AJ 02_15

HAPPINESS COLORS OF LEAVES IN AUTUMN 7D5N (ENJOY OBARA SAKUR+ENOSHIMA)



โรงแรมมือนอนเซ็น เห็นวิวภูเขาไฟฟูจิ



เมนูบุฟเฟ่ต์บึงย่างเนื้อพรีเมียม



20-26 พ.ย.



84,900.-

โอซาก้า ◦ นารา ◦ เกียวโต ◦ อาราชิม่า ◦ อินุยาม่า ◦ โตโยด้า ◦ ชิสึโอกะ ◦ เอนโงชิมะ ◦ โตเกียว

- สายการบินประจำชาติ Full Service มีอาหารร้อนเสิร์ฟทั้งไปและกลับ
- พักโรงแรมมาตรฐาน, มือนอนเซ็น เห็นวิวภูเขาไฟฟูจิ, พักย่านใจกลางเมือง
- ไม่พลาดเมนู บุฟเฟ่ต์บึงย่างเนื้อพรีเมียม, ซาซุ ซาซุ, เซ็ตปู



โคริงค



วัดโทไดจิ

Wifi on bus บริการน้ำดื่ม 10 คน ออกเดินทาง

| วันที่ | โปรแกรมการเดินทาง | มื้ออาหาร | | | โรงแรม |
|--------|---|-----------|----------------------|------|--|
| | | เช้า | กลางวัน | เย็น | |
| 1 | ✈️ กรุงเทพ | | | | |
| 2 | สนามบินคันไซ โดย JL728 (00.55-08.10) - นารา - ศาลเจ้ากินซัน - วัดโทไดจิ+สวนกวางนารา - เกียวโต - ออนเซ็น | - | ✓ | ✓ | Onyado Nono Kyoto หรือเทียบเท่า https://onyado-nono-kyoto-shichijo-natural-hot-spring.booked.net/ **โรงแรมออนเซ็น |
| 3 | อาราชิม่า - ป่าไฟ - สะพานโทเก็ทสึคิยว - Arashiyama Shopping Street - ฮิโกเน่ - ปราสาทฮิกอน (ด้านใน) - อินุยาม่า - ออนเซ็น | ✓ | ✓ | ✓ | Hotel Indigo Inuyama Hotel หรือเทียบเท่า https://all.accor.com/a/ja.html **โรงแรมออนเซ็น |
| 4 | โตโยด้า - โอบาระ - สวนโอบาระฟูโร - ช่องเขาโคริงค - วัดโคจาคุจิ ฮามานะ | ✓ | ✓ | ✓ | Grand Mercure Lake Hamana Resort หรือเทียบเท่า https://www.jp-hotel.or.jp/en/hotel/295/ **โรงแรมใจกลางเมือง |
| 5 | ชิสึโอกะ - สวนนกคาเคกาว่า - มิซึมาสกายวอร์ค - โทเกียวะเข้าที่เล็ก - ออนเซ็น | ✓ | ✓ | - | HOTEL CLAD หรือเทียบเท่า https://www.panpacific.com/en/hotels-and-resorts/hotel-groove-shinjuku.html **โรงแรมออนเซ็น |
| 6 | เกาะเอนโงชิมะ - ศาลเจ้าเอนโงชิมะ - สวน Samuel Cocking Garden - หอคอยชมวิว Sea Candle - โตเกียว - ซุปบึงย่านชินจูกุ | ✓ | ✓ | ✓ | Groove Shinjuku, A Parkroyal Hotel หรือเทียบเท่า https://www.panpacific.com/en/hotels-and-resorts/hotel-groove-shinjuku.html **โรงแรมใจกลางเมือง ย่านชินจูกุ |
| 7 | โตเกียว - วัดอาซากุสะ - ห้างอิออน ✈️ นาริตะ - กรุงเทพฯ โดย JL707 (18.25-23.35) | ✓ | อาหาร รวม 14 มื้อ | | สัญลักษณ์ หมายถึง บุฟเฟ่ต์ ออนเซ็น FREE WiFi HOTEL โรงแรมมี spa โรงแรมมี บ่อน้ำ โรงแรมมี วิวทะเล |

| | |
|---------------|-----------------|
| วันแรก | กรุงเทพฯ |
|---------------|-----------------|

21.30 น. คณะพร้อมกันที่ท่าอากาศยานสุวรรณภูมิ อาคารผู้โดยสารขาออกระหว่างประเทศ ชั้น 4 เคาน์เตอร์สายการบินเจแปนแอร์ไลน์ เจ้าหน้าที่ทางบริษัทฯ คอยให้การต้อนรับดูแลด้านเอกสารและสัมภาระในการเดินทาง

| | |
|------------------|--|
| วันที่สอง | สนามบินคันไซ - นารา - ศาลเจ้าทันซัน - วัดโทไดจิ + สวนกวางนารา - เกียวโต - ออนเซ็น |
|------------------|--|

00.55 น. ออกเดินทางสู่ เมืองโอซาก้า ประเทศญี่ปุ่นโดย สายการบินเจแปนแอร์ไลน์ เที่ยวบินที่ JL728

08.10 น. ถึงท่าอากาศยานคันไซ เมืองโอซาก้า นำท่านผ่านพิธีการตรวจคนเข้าเมืองและศุลกากร

จากนั้นนำท่านเดินทางสู่ นารา เพื่อนำท่านเดินทางสู่ ศาลเจ้าทันซัน ในนาระ เป็นศาลเจ้าในแถบภูเขาโทโนะมิเนะ เป็นสถานที่ชมซากุระและใบไม้เปลี่ยนสีที่มีชื่อเสียง สิ่งก่อสร้างสีแดงเข้มตัดกับมวลไม้ที่อยู่ภายในศาลเจ้าเป็นสิ่งมีเสน่ห์น่าชม และมาขอพรเรื่องความรัก



เที่ยง รับประทานอาหารกลางวัน ณ ภัตตาคาร

บ่าย นำท่านเดินทางสู่ วัดโทไดจิ ชมความงามของวิหารไม้ขนาดใหญ่ที่สุดในโลกที่วัดพุทธโทไดจิชวนสักการะพระพุทธรูปสำริดที่ใหญ่ที่สุดในโลกในวิหารไม้ที่ใหญ่ที่สุดในโลกได้รับการขึ้นทะเบียนเป็นสมบัติของชาติและเดินชมสวนกวางนารา ที่เป็นแหล่งพักผ่อนของชาวเมือง และที่อยู่อาศัยของ ผุ้งกวางจำนวนมากที่ใช้ชีวิตกันอย่างเป็นอิสระ ล้อมรอบไปด้วยพรรณไม้ร่มรื่น เป็นทั้ง จุดชมใบไม้เปลี่ยนสี ที่มีความงดงามมาก ๆ แห่งหนึ่ง

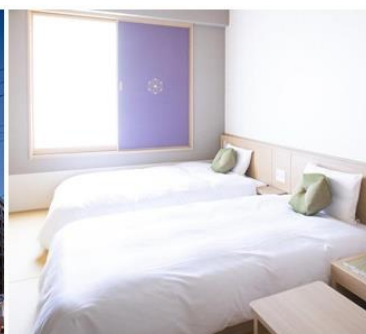


ได้เวลาอันสมควรนำท่านเดินทางสู่ เกียวโต

ค่ำ รับประทานอาหารค่ำ ณ ภัตตาคาร

นำท่านเข้าสู่ที่พัก Onyado Nono Kyoto หรือเทียบเท่า

<https://onyado-nono-kyoto-shichijo-natural-hot-spring.booked.net/>



---- พักผ่อนกับสปา รีสอร์ทแบบญี่ปุ่นแท้ๆ ให้ท่านได้อาบน้ำแร่ หรือเรียกอีกอย่างหนึ่งว่า ออนเซ็น (Onsen) เพื่อผ่อนคลายความเมื่อยล้า การอาบน้ำแร่จะทำให้เลือดลมดี ผิวพรรณสดใส มีน้ำมีนวล และ ยังช่วยในระบบการเผาผลาญของร่างกายให้ดีขึ้น ----

วันที่สาม อาราชิยาม่า - ป่าไผ่ – สะพานโทเก็ตสึเคียว – Arashiyama Shopping Street -
อิโกเน่ - ปราสาทอิโกเน่ (ด้านใน) - อินูยาม่า - ออนเซ็น

เช้า **รับประทานอาหารเช้า ณ ห้องอาหารของโรงแรม**

นำท่านเดินทางสู่ **อาราชิยาม่า** เพื่อนำท่านชม **สะพานโทเก็ตสึเคียว** คือสะพานยาว 155 เมตรที่สร้างตัดข้ามแม่น้ำคะสึระที่ไหลเอื่อย ๆ ผ่านชะงะ อาราชิยาม่าหรือก็คือจุดขึ้นชมทิวทัศน์งดงามสุดเลื่องชื่อกึ่งตั้งอยู่ในแถบพื้นที่หุบเขาทางทิศตะวันตกของเกียวโต รูปทรงแสนวิจิตรของสะพานแห่งนี้คือสัญลักษณ์ที่แสดงความงามที่เป็นแก่นสำคัญของชนบทรรมนิยมทางศิลปะของญี่ปุ่นต่อด้วย **ป่าไผ่** แห่งอาราชิยาม่า อีกหนึ่งสถานที่ท่องเที่ยวตามธรรมชาติที่น่าสนใจและเป็นที่ยอมรับสำหรับชาวญี่ปุ่นและนักท่องเที่ยวสายธรรมชาติหลายๆ คนที่จะได้สัมผัสกับอากาศที่บริสุทธิ์ บรรยากาศที่ร่มรื่น และวิวทิวทัศน์อันสวยงามท่ามกลางธรรมชาติ ทั้งยังมีกิจกรรมที่เป็นไฮไลท์สำหรับผู้ที่มาเยี่ยมชมป่าไผ่แห่งนี้ได้ทำอีกมากมาย และซื้อป๊อปปี้



เที่ยง **รับประทานอาหารกลางวัน ณ ภัตตาคาร**

บ่าย จากนั้นนำท่านเดินทางสู่ **ปราสาทอิโกเน่ (ด้านใน)** เป็นปราสาทของตระกูลอิโกเนะซึ่งประกอบไปด้วยหินกว่า 300,000 ชิ้นใช้เวลากว่า 20 ปีในการสร้างให้เสร็จ จนถูกเรียกว่าเป็น หนึ่งใน "ปราสาทที่เป็นสมบัติแห่งชาติ เป็นหนึ่งในไม่กี่ปราสาทที่หลงเหลือจากสงครามและภัยพิบัติ อีกทั้งสามารถคงสภาพดั้งเดิมเอาไว้ได้เป็นเวลากว่า 400 ปี



ได้เวลาอันสมควรนำท่านเดินทางสู่ **อินูยาม่า**

ค่ำ **รับประทานอาหารค่ำ ณ ภัตตาคาร**

นำท่านเข้าสู่ที่พัก Hotel Indigo Inuyama Urakuen Garden, an IHG Hotel หรือเทียบเท่า
<https://www.ihg.com/hotelindigo/hotels/us/en/inuyama/iunkj/hoteldetail>



--- พักผ่อนกับสปา รีสอร์ทแบบญี่ปุ่นแท้ๆ ให้ท่านได้อาบน้ำแร่ หรือเรียกอีกอย่างหนึ่งว่า ออนเซ็น (Onsen) เพื่อผ่อนคลายความเมื่อยล้า การอาบน้ำแร่จะทำให้เลือดลมดี ผิวพรรณสดใส มีน้ำมีนวล และยังช่วยในระบบการเผาผลาญของร่างกายให้ดีขึ้น ---

| | |
|--------------------|--|
| วันที่สี่ | โตโยต้า - โอบาระ - สวนโอบาระฟูเรไอ - ช่องเขาโคริงเค - วัดโคจาคุจิ - ฮามานะ |
| เช้า | <p>รับประทานอาหารเช้า ณ ห้องอาหารของโรงแรม</p> <p>จากนั้นนำท่านเดินทางสู่ เมืองโตโยต้า เพื่อนำท่านสู่ สวนโอบาระฟูเรไอ ทศนียภาพที่สามารถชมสีชมพูของซิกิซากุระที่บ้านในฤดูใบไม้ร่วง ใบไม้เปลี่ยนสีสีแดงสด และหมู่แมกไม้เขียวขจีในบริเวณนั้นพร้อม ๆ กัน เป็นการผสมผสานที่งดงามอย่างแท้จริงต้นซิกิซากุระถูกปลูกอยู่โดยรอบที่ว่าการประจำเมืองสาขาโอบาระ ติดกับสวนโอบาระฟูเรไอราว 300 ต้น จะบานในฤดูใบไม้ผลิ</p> |
| เที่ยง บ่าย | <p>รับประทานอาหารกลางวัน ณ ภัตตาคาร</p> <p>จากนั้นนำท่านชม ช่องเขาโคริงเค เป็นหุบเขาที่เป็นแหล่งท่องเที่ยวเป็นจุดชมใบไม้เปลี่ยนสีที่สวยงาม และเป็นสถานที่ที่มีชื่อเสียงในการชมสีส้มแห่งฤดูใบไม้ร่วง เทศกาลเมเปิ้ลที่จัดขึ้นในเดือนพฤศจิกายนของทุกปี ชวนให้ท่านชื่นชมความงามอันน่าทึ่งของต้นเมเปิ้ลญี่ปุ่นราว 4000 ต้น ต่อด้วย วัดโคจาคุจิ เป็นวัดเก่าแก่ของสำนักโซโตะของศาสนาพุทธนิกายเซน ตั้งอยู่ใจกลางโคริงเค หนึ่งในสถานที่ที่โด่งดังที่สุดในการชมใบไม้ในฤดูใบไม้ร่วง วัดถูกสร้างขึ้นในปี 1427 บนซากบ้านพักเดิมของตระกูลอาสึเกะซึ่งเคยเป็นไต่เมียวผู้ปกครองบริเวณนี้ ต้นเมเปิ้ลและต้นซีดาร์ญี่ปุ่นที่เติบโตอย่างหนาแน่นตลอดทางเดินไปสู่วัดสร้างความงามที่เหมาะสมอย่างยิ่งสำหรับการถ่ายภาพ</p> <p>จากนั้นนำท่านเดินทางสู่ ฮามานะ</p> |
| ค่ำ | <p>รับประทานอาหารค่ำ ณ ห้องอาหารของโรงแรม</p> <p>นำท่านเข้าสู่ที่พัก Grand Mercure Lake Hamana Resort & Spa หรือเทียบเท่า</p> <p>https://all.accor.com/a/ja.html</p> |





วันที่ห้า ชิชิโอะกะ – สวนนกคาเคกาวา – มิชิม่าสกายวอร์ค - โกเท็มบะเฮ้าท์เล็ท – ออนเซ็น

เช้า **รับประทานอาหารเช้า ณ ห้องอาหารของโรงแรม**
 จากนั้นนำท่านเดินทางสู่ **ชิชิโอะกะ** เพื่อนำท่านเดินทางสู่ **สวนนกคาเคกาวา** สวนนกที่รวบรวมนกหลากหลายชนิด และสวนดอกไม้บานาพันธุ์หลากหลายสีสันจากทั่วโลกกว่า 700 พันธุ์ตามฤดูกาล ซึ่งในทีเดียวกัน จะมีดอกไม้ให้ชมตลอดทั้งปีเหมาะกับทุกเพศทุกวัยสามารถสัมผัสและถ่ายรูปกับนกต่างๆ และให้อาหารนกจากมือได้ด้วย



เที่ยง **รับประทานอาหารกลางวัน ณ ภัตตาคาร**
บ่าย จากนั้นนำท่านเดินทางสู่ **มิชิม่าสกายวอร์ค** สะพานแขวนที่ยาวที่สุดในญี่ปุ่น ตั้งอยู่ที่เมืองมิชิมะ จังหวัดชิซูโอะกะ ในภูมิภาคชูบุ ยาวที่สุดในญี่ปุ่นประมาณ 400 เมตร สูง 70.6 เมตรจากระดับน้ำทะเลที่สะพานแห่งนี้คุณสามารถชมวิวแบบ 360 องศา ซึ่งที่นี่มีความโดดเด่นอยู่หลายประการ นอกจากจะเป็นสะพานแขวนเหล็กที่มีดีไซน์โดดเด่นแล้ว จากที่นี่คุณยังสามารถชมภูเขาไฟฟูจิ พร้อมทะเลสาบทสุรุกะที่ได้ชื่อว่าเป็นทะเลที่ลึกที่สุดในญี่ปุ่นชอปปิงต่อ **โกเท็มบะเฮ้าท์**



เล็ท ตั้งอยู่ที่เขตฮาโกเน่เป็น Outlet ที่ใหญ่ที่สุดในญี่ปุ่นจุดที่เป็นไฮไลท์สามารถมองเห็นภูเขาไฟฟูจิ ภายในมีร้านค้ากว่า 200 ร้าน และศูนย์อาหาร รวมถึงชิงช้าสวรรค์ที่สูง 50 เมตรมีสินค้าแบรนด์ญี่ปุ่นเสื้อผ้าแฟชั่น อุปกรณ์กีฬา เครื่องใช้ในครัวเรือน และสินค้าอิเล็กทรอนิกส์ เป็นต้น



ค่ำ **รับประทานอาหารค่ำ อิสระตามอัธยาศัย**

นำท่านเข้าสู่ที่พัก HOTEL CLAD หรือเทียบเท่า ** วิวภูเขาไฟฟูจิ**

<https://www.j-hotel.or.jp/en/hotel/295/>



--- พักผ่อนกับสปา รีสอร์ทแบบญี่ปุ่นแท้ๆ ให้ท่านได้อาบน้ำแร่ หรือเรียกอีกอย่างหนึ่งว่า ออนเซ็น (Onsen) เพื่อผ่อนคลายความเมื่อยล้า การอาบน้ำแร่จะทำให้เลือดลมดี ผิวพรรณสดใส มีน้ำมีนวล และยังช่วยในระบบการเผาผลาญของร่างกายให้ดีขึ้น ---

วันที่หก **เกาะเอโนชิมะ - ศาลเจ้าเอโนชิมะ - สวน Samuel Cocking Garden - หอคอยชมวิว Sea Candle - โตเกียว - ช้อปปิ้งย่านชินจูกุ**

เช้า

รับประทานอาหารเช้า ณ ห้องอาหารของโรงแรม

จากนั้นนำท่านเดินทางสู่ **เกาะเอโนชิมะ** เกาะขนาดเล็กๆ แต่กลับมีทิวทัศน์ที่สวยงาม มีพร้อมทั้งวิวของทะเลและภูเขา และอากาศที่ค่อนข้างอบอุ่นและสดใส ที่นี่ยังจัดอันดับให้เป็นหนึ่งใน 100 ภูมิทัศน์ที่สวยงามที่สุดในญี่ปุ่น นำท่านสักการะ **ศาลเจ้าเอโนชิมะ** สถานที่ศักดิ์สิทธิ์ซึ่งเป็นที่เคารพบูชา เทพธิดาเบ็นเท็น (Benten) เทพธิดาแห่งความโชคดี ความมั่งคั่ง เสียงดนตรี และความรู้ โดยมีตำนานว่าเทพธิดาเบ็นเท็นเป็นผู้สร้างเกาะเอโนชิมะแห่งนี้ขึ้น และเป็นที่เคารพนับถือของชาวญี่ปุ่นมาตั้งแต่อดีตกาล ผู้คนส่วนใหญ่จะนิยมมาเสียงเซียมซี และกราบไหว้ขอพรองค์เทพ และนำท่านสู่ **หอคอยชมวิว Sea Candle** แลนด์มาร์คที่ตั้งอยู่บนจุดสูงสุดของเกาะภายใน ด้วยความสูง 100 เมตร ทำให้สามารถเห็นวิวของเกาะ ซึ่งล้อมรอบไปด้วยน้ำทะเลแบบ 360 องศา และมองเห็นได้ไกลถึงฝั่งแผ่นดินใหญ่ นอกจากนี้ในวันฟ้าใส อากาศปลอดโปร่งก็อาจเห็นได้ไกลถึงภูเขาไฟฟูจิด้วย



เที่ยง

รับประทานอาหารกลางวัน ณ ภัตตาคาร

บ่าย

จากนั้นนำท่านเดินทางสู่ **โตเกียว** เพื่อนำท่านสู่ **ย่านชินจูกุ** ย่านช้อปปิ้งที่มีชื่อของกรุงโตเกียว ให้ท่านได้เพลิดเพลินกับการเลือกซื้อสินค้านานาชนิด ร้านร้อยเยน แบรินด์เนม อุปกรณ์อิเล็กทรอนิกส์ ซานริโอ ช้อปปิ้ง เสื้อผ้าแฟชั่น กระเป๋า รองเท้า วิทยุรุ่นอย่าง โอนิโทสึกะ ไทเกอร์!!! รวมไปถึงเครื่องสำอางยอดนิยมอย่าง SHISEIDO KANEBO KOSE SK-II ฯลฯ



คำ

รับประทานอาหารค่ำ ณ ภัตตาคาร



นำท่านเข้าสู่ที่พัก HOTEL GROOVE SHINJUKU, A PARKROYAL หรือเทียบเท่า

<https://www.panpacific.com/en/hotels-and-resorts/hotel-groove-shinjuku.html>



พักย่านใจกลางเมืองโตเกียว ย่านชินจูกุ ***

| | |
|----------------|---|
| วันที่เจ็ด | โตเกียว – วัดอาซากุสะ - ห้างอโอบน – สนามบินนาริตะ – กรุงเทพฯ |
| เช้า | <p>รับประทานอาหารเช้า ณ ห้องอาหารของโรงแรม</p> <p>จากนั้นนำท่านเดินทางสู่ วัดอาซากุสะ วัดที่มีประตูและโคมแดงขนาดยักษ์โดดเด่น เป็นวัดที่เก่าแก่และมีชื่อเสียงมากที่สุดของโตเกียว</p> |
| เที่ยง บ่าย | <p>รับประทานอาหารกลางวันอิสระตามอัธยาศัย</p> <p>ให้ท่านอิสระกับย่านช้อปปิ้งของเมืองนาริตะที่ห้างสรรพสินค้าชื่อดัง ห้างอโอบน แหล่งใหญ่รวบรวมสินค้าหลากหลายชนิดรอให้ท่านเลือกซื้อ อาทิ เสื้อผ้าแฟชั่น นำสมัย กระเป๋า รองเท้า เครื่องสำอาง ของที่ระลึก เครื่องใช้ไฟฟ้า อุปกรณ์อิเล็กทรอนิกส์ เป็นต้น ให้ท่านอิสระในการเลือกซื้อของฝากและสินค้าที่มีชื่อเสียงของญี่ปุ่นก่อนกลับกรุงเทพฯ ได้เวลาอันสมควร เดินทางสู่ สนามบินนาริตะ</p> |
| 18.25 น. | ออกเดินทางกลับสู่กรุงเทพฯ โดยสายการบินเจแปนแอร์ไลน์ เที่ยวบินที่ JL 707 |
| 23.35 น. | เดินทางถึงสนามบินสุวรรณภูมิ กรุงเทพฯ โดยสวัสดิภาพ |



อัตราค่าบริการ

กำหนดการเดินทาง 20 - 26 พฤศจิกายน

| ท่านละ | ราคารวมตัว | ราคาไม่รวมตัว |
|--|------------|---------------|
| ผู้ใหญ่ พักห้องละ 2-3 ท่าน | 84,900.- | 64,900. - |
| เด็กอายุต่ำกว่า 12 ปี พักรวมผู้ใหญ่ มีเตียง | 81,900. - | 61,900. - |
| เด็กอายุต่ำกว่า 12 ปี พักรวมผู้ใหญ่ ไม่มีเตียง | 72,900. - | 52,900. - |
| พักห้องเดี่ยว เพิ่มอีกท่านละ | 23,900. - | 23,900. - |

อัตราไม่รวม

1. การเดินทางในแต่ละครั้งต้องมีจำนวนผู้ร่วมเดินทาง 10 ท่านขึ้นไป
2. โรงแรม อาหาร ยานพาหนะ การบริการ ทุกพีเรียมาตรฐานเดียวกัน แต่ราคาทัวร์แตกต่างกันเนื่องจากตรงวันหยุดยาว เทศกาลสำคัญทั้งของไทยและญี่ปุ่น ราคาโรงแรมและตั๋วเครื่องบินจะสูงกว่าปกติ
3. เนื่องจากโรงแรมที่พักของญี่ปุ่นส่วนใหญ่เป็นเตียงแฝด (Twin) ลูกค้ำที่ต้องการพักเป็นเตียงคู่ (Double) บางโรงแรมอาจมีค่าใช้จ่ายเพิ่มเติม และกรณีที่โรงแรมไม่สามารถจัดห้องพักสำหรับสามท่านได้ (Triple room) ผู้เข้าพักจำเป็นต้องใช้เป็นห้องคู่ + ห้องพักเดี่ยว ลูกค้ำต้องชำระค่าห้องพักเดี่ยวเพิ่มเติม และแปลนโรงแรมส่วนใหญ่ห้องพักที่ประเภทห้องต่างกันจะไม่อยู่ใกล้กัน
4. ทางสายการบินไม่รับจองที่นั่ง Long Leg ลูกค้ำต้องชี้แจงเหตุผลหน้าเคาเตอร์เช็คอินด้วยตัวท่านเอง
5. ในกรณีที่ออกตั๋วเครื่องบินไปแล้วลูกค้ำไม่สามารถเดินทางได้ ทางสายการบินไม่อนุญาตให้เปลี่ยนชื่อผู้เดินทางทุกกรณี และทางบริษัทฯ ขอสงวนสิทธิ์ในการคืนค่าบริการเนื่องจากทางบริษัทฯ ชำระค่าโรงแรม ค่าเครื่องบิน ยานพาหนะ และอาหารไปล่วงหน้าแล้ว

อัตราโดยรวม

- ค่าตั๋วเครื่องบินไป - กลับ ชั้นประหยัด (เดินทางไป-กลับพร้อมกรุ๊ปเท่านั้น) สายการบิน และ เส้นทางตามที่ระบุไว้เท่านั้น
- ค่าภาษีสนามบินและภาษีน้ำมันตามราคาทัวร์ ทางบริษัทฯ คิดอัตรา ณ วันที่ 28 ธันวาคม 2566 หากทางสายการบินมีการเรียกเก็บเพิ่มจากวันดังกล่าว ทางบริษัทฯ ขอสงวนสิทธิ์ในการเรียกเก็บจากท่านตามความเป็นจริง
- ค่าพาหนะรับ-ส่ง และค่าเข้าชมสถานที่ท่องเที่ยวต่างๆตามรายการที่ระบุไว้เท่านั้น
- ค่าโรงแรมที่พักตามระบุในรายการหรือเทียบเท่า ห้องพักห้องละ 2-3 ท่านเท่านั้น

- ค่าอาหารและเครื่องดื่มตามรายการที่ระบุเท่านั้น
- น้ำหนักกระเป๋าเดินทาง น้ำหนักไม่เกิน 2 ใบ 23 กก. ส่วนกระเป๋าใบเล็กอยู่ในความดูแลของท่านเอง น้ำหนักไม่เกิน 7 กก.
- ค่าประกันภัยการเดินทางต่างประเทศเงื่อนไขตามกรมธรรม์
- หัวหน้าทัวร์ผู้มีประสบการณ์นำเที่ยวคอยดูแลอำนวยความสะดวก ตลอดการเดินทางจำนวน 1 ท่าน
- น้ำดื่มบนรถวันละ 1 ขวด

เงื่อนไขการจอง

บริษัทฯ เรียกเก็บค่ามัดจำ 20,000 บาท ส่วนที่เหลือทั้งหมดชำระก่อนการเดินทาง 30 วัน หรือตามเงื่อนไขพิเศษทางบริษัทฯ กำหนด (ทางบริษัทฯ อาจมีการเรียกเก็บส่วนที่เหลือทั้งหมดก่อน 30 วัน อันเนื่องจากกรณีที่เดินทางนั้นถูกจองเต็มเร็วกว่าปกติ หรือจำเป็นต้องออกตัวเครื่องบิน เพื่อเลี่ยงการเก็บส่วนค่าธรรมเนียมเชื้อเพลิง และค่าภาษีสนามบินที่ทางสายการบินมีการเปลี่ยนแปลงโดยไม่จำเป็นต้องแจ้งให้ทราบล่วงหน้า)

อัตรานี้ไม่รวม

1. ค่าทำหนังสือเดินทางพาสปอร์ต
2. ค่าใช้จ่ายส่วนตัวนอกเหนือในรายการเช่น โทรศัพท์, ค่าซักรีด, ค่าเครื่องดื่มและอาหารที่สั่งเพิ่มเติมจากรายการที่ทางบริษัทฯ จัดให้เป็นต้น
3. ค่าน้ำหนักกระเป๋าเดินทางในกรณีน้ำหนักเกินกว่าสายการบินกำหนดคือ น้ำหนักไม่เกิน 2 ใบ 23 กก. ต่อท่าน
4. ค่าภาษีท่องเที่ยวหากมีการเก็บเรียกเพิ่ม
5. ค่าวิชาท่องเที่ยวญี่ปุ่น กรณีผู้เดินทางต่างชาติต้องขอวีซ่าญี่ปุ่น

เงื่อนไขการเดินทาง

บริษัทฯ ขอสงวนสิทธิ์ในการยกเลิกการเดินทาง กรณีมีผู้เดินทางต่ำกว่า 10 ท่าน โดยจะแจ้งให้ผู้เดินทางทราบล่วงหน้าก่อน 15 วัน การขอเปลี่ยนแปลงวันเดินทางหากผู้เดินทางมีความประสงค์จะขอเปลี่ยนแปลงวันเดินทาง สามารถทำได้โดยไม่เสียค่าใช้จ่าย ตามเงื่อนไขดังนี้

- ล่วงหน้าก่อนการเดินทาง 30 วัน ในช่วงปกติ
- ล่วงหน้าก่อนการเดินทาง 45 วัน ก่อนเดินทางในช่วงเทศกาลหรือ High Season (เทศกาลปีใหม่, ตรุษจีน, ตลอดเดือนเมษายน พฤษภาคม และเดือนตุลาคม)

ตัวเครื่องบิน

1. ในการเดินทางเป็นหมู่คณะ ผู้โดยสารจะต้องเดินทางไป-กลับพร้อมกัน หากต้องการเลื่อนวันเดินทางกลับท่านต้องชำระค่าใช้จ่ายส่วนต่างที่สายการบินเรียกเก็บ
2. การจัดที่นั่งของกลุ่ม เป็นไปโดยสายการบินเป็นผู้กำหนด ซึ่งทางบริษัทฯ ไม่สามารถเข้าไปแทรกแซงได้

3. กรณีลูกค้ายกเลิกการเดินทาง แต่ทางบริษัทฯ ได้ดำเนินการออกตั๋วไปแล้วนั้น ผู้เดินทางต้องรอ REFUND ตามระบบของสายการบินเท่านั้น และหากท่านไม่แน่ใจในวันเดินทางดังกล่าว กรุณาตรวจสอบกับเจ้าหน้าที่ฯ เพื่อยืนยัน ในกรณีที่ตั๋วเครื่องบินสามารถ ทำ Refund ได้หรือไม่ก่อนที่ท่านจะชำระเงินค่าตั๋ว ส่วนที่เหลือ

ค่าธรรมเนียมน้ำมันเชื้อเพลิงและค่าประกันวินาศภัยทางอากาศ

คิดตามอัตราที่ทางสายการบินปรับค่าธรรมเนียม ณ วันที่ล่าสุดที่มีการปรับค่าธรรมเนียมหากสายการบินมีการปรับขึ้นราคาในภายหลัง ถือเป็นค่าตั๋วส่วนเพิ่มที่ทางบริษัทฯ ขอสงวนสิทธิ์ในการเรียกเก็บตามความเป็นจริง ณ วันที่ออกตั๋ว

กระเป๋าและสัมภาระการเดินทาง

1. น้ำหนักกระเป๋าและสัมภาระเดินทาง สายการบินอนุญาตให้บรรทุกได้ห้องเครื่องบินคือ น้ำหนักไม่เกิน 23 กก. ต่อท่าน (สำหรับผู้โดยสารชั้นประหยัด / Economy Class Passenger) หากสัมภาระมีน้ำหนักเกิน สายการบินมีสิทธิ์เรียกเก็บค่าธรรมเนียมเพิ่มได้
2. กระเป๋าใบเล็กที่สามารถนำขึ้นเครื่องได้อยู่ในความดูแลของท่านน้ำหนักไม่เกิน 7 ก.ก. และ มีความกว้าง+ยาว+สูง ไม่เกิน 115 เซนติเมตร กว้าง ไม่เกิน 55 ซม. (22 นิ้ว) X สูง ไม่เกิน 40 ซม. (16 นิ้ว) X ลึก ไม่เกิน 25 ซม. (10 นิ้ว)
3. ในบางรายการตั๋วที่ต้องเดินทางด้วยสายการบินภายในประเทศ หรือสายการบินอื่น น้ำหนักของกระเป๋า อาจถูกกำหนดให้ต่ำหรือสูงกว่ามาตรฐานได้ ทั้งนี้ขึ้นอยู่กับข้อกำหนดของแต่ละสายการบิน ซึ่งผู้เดินทางสามารถตรวจสอบได้จากพนักงานขายด้วยตัวเอง

กรณียกเลิกการเดินทาง

1. กรณีแจ้งยกเลิกการเดินทางล่วงหน้าก่อน 30 วัน คิดในอัตราร้อยละ 100 ของเงินค่าบริการ
2. กรณีแจ้งยกเลิกการเดินทางล่วงหน้าก่อน 15 วัน คิดในอัตราร้อยละ 50 ของเงินค่าบริการ
3. กรณีแจ้งยกเลิกการเดินทางล่วงหน้าก่อนน้อยกว่า 15 วัน ไม่คืนเงินค่าบริการ

Click เพื่อดูรายละเอียด

➤ คลิก เพื่อดูรายละเอียด Miracle Lounge-> <https://bit.ly/4chOXvk>



@Miracle Lounge

เลานจ์สนามบิน

กิน+ดื่ม อาหาร ไวน์ เบียร์ ไม่อั้น 2 ชั่วโมง

ดอนเมือง

เริ่มต้น

690.-

สุวรรณภูมิ

เริ่มต้น

950.-



Click หรือ Scan QR เพื่อดูรายละเอียด

- คลิก เพื่อดูรายละเอียด ประกันการเดินทาง -> <https://bit.ly/49WjoFV>
- คลิก เพื่อดูรายละเอียด Pocket Wi-Fi & Travel Sim -> <https://bit.ly/3x41LVW>
- คลิก เพื่อดูรายละเอียด Esim Travel -> <https://bit.ly/43gAhZm>

เตรียมพร้อม..ก่อนเดินทาง

จ่ายหลักร้อย..คุ้มครองหลักล้าน ทำ“ประกัน”การเดินทาง

- ✔ ทัวร์มีให้แต่...ประกันอุบัติเหตุ
- ✔ แต่ไม่มีประกันสุขภาพ
- ✔ ป่วยก็อาจเสียเงินเป็นล้าน



สามารถเข้ารับการรักษาทันที
มีไว้อุ่นใจ..ซื้อไว้ให้คนที่เรารัก

Pocket Wifi

- 1 เครื่อง แชร์ได้สูงสุด 5 ท่าน
- เล่นเน็ต Unlimited



Esim Travel

- ไม่ต้องเปลี่ยนซิมให้ยุ่งยาก
- Scan QR ใช้ได้ทันที

จองล่วงหน้ากับเรา..ถูกกว่าแน่นอน

หากสนใจกรุณาติดต่อ

- สอบถามผ่าน Line กด -> <https://lin.ee/5nDHU06>
- จองทัวร์ผ่าน FB inbox ก็ได้เช่นกัน -> <http://m.me/unithaitrip>
- หรือโทร 02-234-5936

UNITHAI TRIP การบริการทั้งหมดของเรา

| | | | |
|---|---|--|---|
|  | <p>Unithai-Care</p> <ul style="list-style-type: none"> • ฝึกอบรมการให้บริการ • บริการไม่สุภาพ (ดี - ชม) | <p>LINE @unithaicare ☎ 02-234-5936 กด 7</p> <p>Scan Qr Add Line →</p> |  |
|  | <p>Unithai Big Group</p> <ul style="list-style-type: none"> • จัดกรุ๊ปเหมา Private Group • ดุจงาน , สัมมนา , VIP Group | <p>LINE @unithaibiggroup ☎ 02-234-5936 กด 2 ☎ 091-154-9999 กด 2</p> <p>Scan Qr Add Line →</p> |  |
|  | <p>Unithai Promotion</p> <ul style="list-style-type: none"> • ส่งโปรโมชั่นประจำวัน • ลดหนัก , ราคาดีที่สุดใน | <p>LINE @unithaipromotion ☎ 02-234-5936 กด 1 ☎ 091-154-9999 กด 1</p> <p>Scan Qr Add Line →</p> |  |
|  | <p>UnithaiNorth</p> <ul style="list-style-type: none"> • รวมทัวร์บินตรงจากเชียงใหม่ • มีสาขาที่ “เชียงใหม่” | <p>LINE @unithaipromotion ☎ 088-055-5581 ☎ 088-055-5582</p> <p>Scan Qr Add Line →</p> |  |
|  | <p>Unithai Ticket</p> <ul style="list-style-type: none"> • ตั๋วเครื่องบินทุกประเทศทั่วโลก • ผ่อนได้ 3-10 เดือน | <p>LINE @proticket ☎ 02-234-5936 กด 3 ☎ 091-154-9999 กด 3</p> <p>Scan Qr Add Line →</p> |  |
|  | <p>Unithai Visa</p> <ul style="list-style-type: none"> • รับทำวีซ่าทั่วโลก • ไม่ซื้อทัวร์กับเราก็ทำได้ | <p>LINE @unithaivisa ☎ 02-234-5936 กด 4 ☎ 091-154-9999 กด 4</p> <p>Scan Qr Add Line →</p> |  |