



UNITHAI TRIP CO.LTD
UNITHAI TRAVEL CO.LTD
 33/47 Wall Street Tower 11 Floor,
 Surawongse Road, Suriyawongse,
 Bangrak, Bangkok 10500
 ใบอนุญาตเลขที่ 11/02206

QR-ADD LINE



☎ 02-234-5936

| LINE ID: @unithaitrip (อย่าลืมเติม @ นะคะ)

| 🌐 www.unithaitrip.com

รหัสโปรแกรม : 34149 (กรุณาแจ้งรหัสโปรแกรมทุกครั้งที่คุณสอบถาม)

6 DAY 4 NIGHT 🍴🍷 | อาหาร 11 มื้อ + อาหารบนเครื่องบิน

JPL - 0521 - S



NEW
HOKKAIDO
TULIP&PINKMOSS

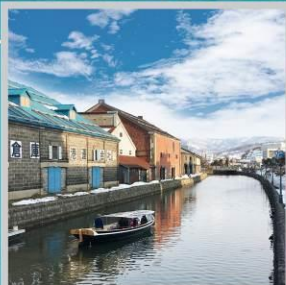
OTARU / KAMIKAWA / TAKINOUE / BIEI / SAPPORO /
 TULIP / PINKMOSS

59,900.-

วันเดินทาง 21 - 26 พ.ค. 2567
 (วันวิสาขบูชา)

[...HIGHLIGHT...]

- ทุ่งดอกพืชมอส ณ สวนทาคิโมะอุอะ
- ดอกทิวลิป ณ สวนคะมิยูเบทสึ
- นั่งกระเช้าภูเขาเทนงุ
- ชมวิวคลองโอตารุ
- เป็นพระพุทธรเจ้า
- ถ้ำน้ำแข็ง "ไอซ์ พาวีเลียน"



"OTARU CANAL"



"KAMIKAWA ICE PAVILLION"



"MT.TENGU ROPEWAY"



พักโรงแรมออนเซ็น



พักโรงแรม 4 ดาว



บุฟเฟ่ต์ปูยักษ์ 3 ชนิด



แอมป์ประกันอุบัติเหตุ

HOKKAIDO TULIP PINKMOSS

โฮตารุ-คาบิภาว่า-ทาคิโนะอุเอะ-ฮิเอะ-ชิบิโร-ซบทุ่งพิงคัมมอส&ทิวลิป 6วัน 4คืน

- ชมวิวทิวทัศน์สุดแสนโรแมนติก “คลองโฮตารุ” รวมถึงอาคารโกดังเก่าริมคลองที่สวยคลาสสิก
- “ถนนซาโกมาจิ” ย่านช้อปปิ้งสำคัญของเมืองโฮตารุมีทั้ง ร้านเครื่องแก้ว, พิพิธภัณฑ์กล่องดนตรี, อาหารอร่อย
- ชม “บ่อน้ำสีฟ้า” ที่กั้นบ่อน้ำแห่งนี้จะมีแร่ธาตุที่เกิดจากโคลนภูเขาไฟทำให้มีสีฟ้าหรือเขียวมรกตสดใส
- ชมวิวมุมสูงด้วยการ “นั่งกระเช้าภูเขาเทนงู” ขึ้นไปยังยอดเขาเทนงู ที่ความสูง 271 เมตร
- ชม “ดอกทิวลิป ณ สวนคะมิมิยูเบทสึ” ที่มีมากกว่า 120 สายพันธุ์
- ชม “ทุ่งดอกพิงคัมมอส ณ สวนทาคิโนะอุเอะ” ด้วยพรมสีชมพูที่มีพื้นที่ขนาดใหญ่ถึง 100,000 ตารางเมตร
- ชมการตกแต่งสวนและของฝากมากมาย ณ “ชิโรอิโคอิบิตะพาร์ค” ที่มีชื่อเสียงที่สุดของเกาะฮอกไกโด
- เข้าพักรีสอร์ทสไตล์ญี่ปุ่นด้วยการ “แช่ออนเซ็น” เพื่อผ่อนคลายร่างกายด้วยน้ำแร่ร้อนธรรมชาติ
- เมนูที่ถูกใจสาวกบุฟเฟต์สุดๆกับ “บุฟเฟต์ซาบูยักซ์ 3 ชนิด” สุดฟินที่เราสามารถทานได้แบบไม่อั้น



กำหนดการเดินทาง 21 - 26 พฤษภาคม 2567 (วันวิสาขบูชา)

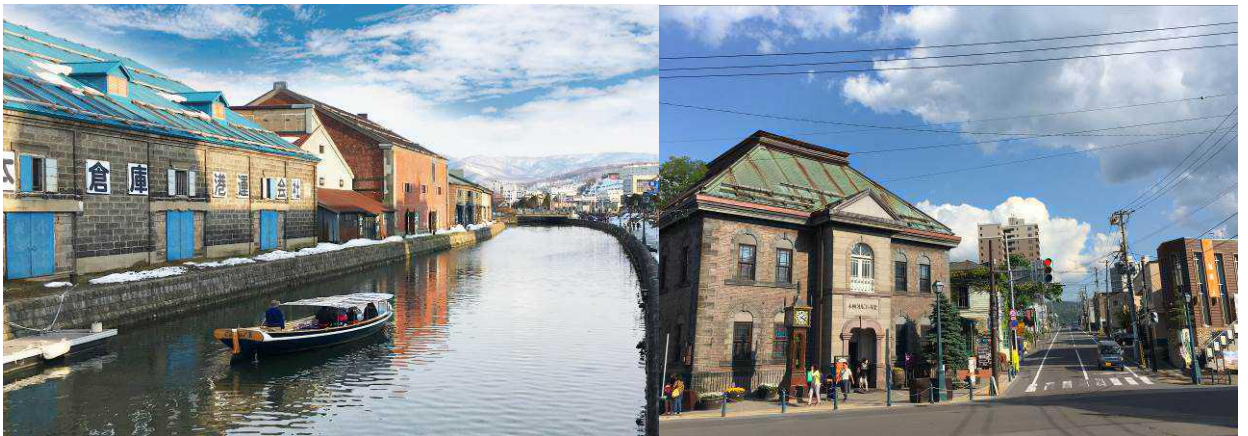
วันแรก

ท่าอากาศยานสุวรรณภูมิ - สนามบินชิโตเซ่

- 21.00 น. พร้อมกันที่ท่าอากาศยานสุวรรณภูมิ ชั้น 4 ส่วนผู้โดยสารระหว่างประเทศ ขาออก ประตู 3 เคาน์เตอร์ D โดย สายการบินไทย เจ้าหน้าที่ คอยให้การต้อนรับและอำนวยความสะดวกด้านเอกสารก่อนขึ้นเครื่อง
- 23.45 น. เหนินฟ้าสู่ ประเทศญี่ปุ่น โดยสายการบินไทย แอร์เวย์ THAI AIRWAYS (TG) เที่ยวบินที่ TG 670 (ใช้เวลาเดินทางประมาณ 6 ชั่วโมง / เวลาท้องถิ่นจะเร็วกว่าประเทศไทย 2 ชั่วโมง)

08.30 น.

เดินทางถึง สนามบินชิโตเซ่ ประเทศญี่ปุ่น หลังจากผ่านขั้นตอนศุลกากรเรียบร้อยแล้ว จากนั้นนำท่านเดินทางสู่ “เมืองโอตารุ” ชม “คลองโอตารุ (OTARU CANAL)” ที่มีความยาว 1,140 เมตร และเชื่อมต่อกับอ่าวโอตารุ ซึ่งในสมัยก่อนประมาณ ค.ศ. 1920 ในยุคอุตสาหกรรมการขนส่งทางเรือเพื่อส่งฟูคลองแห่งนี้ได้ถูกใช้เป็นเส้นทางในการขนส่งสินค้า จากคลังสินค้าในตัวเมืองโอตารุ ออกไปยังท่าเรือบริเวณปากอ่าว ให้ท่านเดินเล่น พร้อมถ่ายรูปตามอัธยาศัย กับอาคารโกดังเก่าแก่ริมคลองสุดคลาสสิก และวิวทิวทัศน์ที่สวยงาม และนำท่านสู่ “ถนนซาโกมาจิ (SAKAIMACHI STREET)” ย่านช้อปปิ้งสำคัญของเมืองตั้งอยู่ไม่ไกลจากคลองโอตารุ ซึ่งเป็นที่ตั้งของ “ร้านเครื่องแก้ว”, “พิพิธภัณฑ์กล่องดนตรี” และ “นาฬิกาไอน้ำโบราณ” อีกทั้งตลอดสองข้างทางของถนนซาโกมาจิ ยังเต็มไปด้วยร้านค้าขายขนมแสนอร่อยนานาชนิดโดยเฉพาะอย่างยิ่งร้านชื่อดัง Le TAO มีให้ท่านได้ชิมลิ้มลอง หรือ ชื้อกลับกันมากมายหลายร้าน อีกทั้งยังมีของที่ระลึกและร้านอาหาร ร้านกาแฟ ให้ท่านเดินชมได้ตามอัธยาศัย บนถนนเส้นนี้เชื่อมต่อกับถนนสายสุชิ “Shushi Dori Otaru” เรียงรายด้วยร้าน ซูชิ ซาซิมิ ราเม็ง รวมถึงร้านอาหารซีฟู้ดสดๆ



📍 รับประทานอาหารกลางวัน ณ ภัตตาคาร

จากนั้นนำท่านมุ่งหน้าสู่ “ภูเขาเทนงุ” นำท่านเปลี่ยนอิริยาบถในการชมวิวมุมสูงด้วยการ “นั่งกระเช้าภูเขาเทนงุ (TENGYAMA Ropeway)” ขึ้นไปยังยอดเขาเทนงุ ที่ความสูง 271 เมตร ใช้เวลาเพียง 4 นาที เป็นจุดชมวิวที่สามารถมองเห็นเมืองโอตารุ ท่าเรือ และอ่าวอิซิกาวะได้ทั้งหมด ตอนกลางคืนก็จะเห็นแสงไฟที่สว่างไสวนอกจากนี้ยังมีร้านขายของที่ระลึก และภัตตาคารหรูสำหรับรับประทานอาหารและชมวิวไปพร้อมๆกัน จากนั้นนำท่านเดินทางสู่ “เมืองอาซาฮิคาวะ” เมืองใจกลางของเกาะฮอกไกโด ที่ล้อมรอบไปด้วยเทือกเขาได้เช้ทสี่ชั้นเพื่อเดินทางสู่ “ย่านเฮวะ (HEIWA DORI)” ถนนช้อปปิ้งแห่งแรกของญี่ปุ่นที่ก่อตั้งเมื่อปี 1972 ตลอดความยาว 1 กิโลเมตร ที่มีสินค้าตั้งแต่ของแบรนด์เนมต่างๆมากมาย ห้างสรรพสินค้า และรวมไปถึงผลิตภัณฑ์ออร์แกนิก เช่น ผัก ผลไม้และข้าว ที่ขึ้นชื่อของเมือง และในเดือนกุมภาพันธ์ ถนนแห่งนี้ก็เป็นอีกจุดหนึ่งที่มีการแสดง "Asahikawa Winter Festival" เทศกาลน้ำแข็งที่ขึ้นชื่ออีกด้วย



📍 รับประทานอาหารค่ำ ณ ภัตตาคาร

📍 พักที่ ART HOTEL ASAHIKAWA หรือเทียบเท่า

วันที่สาม

เมืองคามิกาวา - พิพิธภัณฑ์หิมะและน้ำแข็งไอซ์ พาวิลเลียน - ชมทุ่งดอกพิงคีมอส ณ สวนทาคิโนะอุเอะ - ชมทุ่งดอกทิวลิป ณ สวนคะมิยูเบทสึ - ออนเซ็น

📍 รับประทานอาหารเช้า ณ ห้องอาหารของโรงแรม

จากนั้นนำท่านเดินทางสู่เมือง “คามิกาวา” เพื่อชมถ้ำน้ำแข็ง "ไอซ์ พาวิลเลียน (KAMIKAWA ICE PAVILLION)" ที่มีความแตกต่าง จากพิพิธภัณฑ์เกล็ดหิมะตรงที่ตั้งแต่ทางเดินเข้าจะถูกประดับด้วยแสงไฟหลากสี เรื่อยไปจนถึงอุโมงค์ถ้ำน้ำแข็งที่คดเคี้ยวไปมาภายในอุโมงค์น้ำแข็งนั้น ท่านจะได้ชมความงามของหยดน้ำแข็งรูปร่างสวยงามต่างๆ ที่อุณหภูมิ -20 องศา



📍 รับประทานอาหารกลางวัน ณ ภัตตาคาร

จากนั้นชมความงดงามของ “**พรมจากพิงค์มอสสีนใหญ่ ณ สวนทาคิโนะอุเอะ (TAKINOUE SHIBAZAKURA)**” สถานที่ที่มีชื่อเสียงที่สุดของเมืองทาคิโนะอุเอะ ให้ท่านได้ชมดอกชิบะซากุระ(หรือดอกพิงค์มอส) ภายในสวน จะพากันบานสะพรั่งสวยงามเปรียบเสมือนกับสวนนี้ถูกปูด้วยพรมสีชมพูที่มีพื้นที่ขนาดใหญ่ถึง 100,000 ตารางเมตร ว่ากันว่าสวนทาคิโนะอุเอะแห่งนี้เป็นสวนพิงค์มอสมีขนาดใหญ่ที่สุดและเก่าแก่ที่สุดในประเทศญี่ปุ่น (*ความสวยงามของทุ่งพิงค์มอส...ขึ้นอยู่กับสภาพอากาศ*)



จากนั้นนำท่านชม “**ทุ่งดอกทิวลิป ณ สวนคะมิยูเบตสึ (KAMIYUBETSU TULIP)**” สวนทิวลิปที่มีชื่อเสียงและใหญ่ที่สุดในฮอกไกโด ภายในสวนจัดแสดงทิวลิปพันธุ์ต่างๆ กว่า 1 ล้านต้น 120 พันธุ์ บนพื้นที่ 70,000 ตร.ม. มีพิพิธภัณฑ์และศูนย์บริการนักท่องเที่ยว ร้านอาหารให้นั่งทานชมดอกไม้สบายๆ (*ความสวยงามของดอกทิวลิป...ขึ้นอยู่กับสภาพอากาศ*)



📍 พักที่ **SOUNKYO KANKO HOTEL** หรือเทียบเท่า

📍 รับประทานอาหารค่ำ ณ ห้องอาหารของโรงแรม

พิเศษ! ณ โรงแรมที่พักแห่งนี้ ท่านจะได้สัมผัสกับการอาบน้ำแร่ หรือ เรียกอีกอย่างว่าออนเซ็น เพื่อผ่อนคลายความเมื่อยล้า การอาบน้ำแร่ จะทำให้ เลือดลมดี, ผิวพรรณสดใส, สุขภาพดี, ผ่อนคลายความเมื่อยล้า และยังช่วยในระบบการเผาผลาญของร่างกายอีกด้วย

101 รับประทานอาหารเช้า ณ ห้องอาหารของโรงแรม

จากนั้นนำท่านชมความงามของ "น้ำตกกิงกะและน้ำตกริวเซ (GINGA & RYUSEI FALL)" เพลิดเพลินไปกับความสวยงามของธรรมชาติของน้ำตกที่จัดได้ว่าเป็นวิวธรรมชาติที่สวยงามที่สุดติดหนึ่งในร้อยของญี่ปุ่น น้ำตกทั้งสองแห่งนี้มีต้นน้ำอยู่ในเขตภูเขาไซออนเคียว สามารถสัมผัสถึงความแรงของสายน้ำที่ไหลรวมกันกลายมาเป็นแม่น้ำอิซิคาวาได้ จากนั้นนำท่านมุ่งหน้าสู่ "เมืองบิเอะ" เพื่อนำท่านชม "บ่อน้ำสีฟ้า (BLUE POND)" บ่อน้ำสีฟ้าที่เกิดจากความบังเอิญที่เกิดจากการสร้างเขื่อนขึ้นเพื่อไม่ให้โคลนภูเขาไฟที่เกิดจากการปะทุของภูเขาไฟ Tokachi เมื่อปี ค.ศ.1988 ไหลเข้าสู่เมือง โดยที่กั้นบ่อน้ำแห่งนี้จะมีแร่ธาตุที่เกิดจากโคลนภูเขาไฟทำให้มีสีฟ้าหรือเขียวมรกตสดใส และมีกิ่งไม้ที่โผล่ออกมาจากพื้นผิวน้ำ ทำให้มีความสวยงามแปลกตาไปอีกแบบ อีกทั้งสีของบ่อน้ำแห่งนี้จะมีความสวยงามแตกต่างกันไปตามแต่ละฤดูกาลอีกด้วย



102 รับประทานอาหารกลางวัน ณ ภัตตาคาร

จากนั้นนำทุกท่านเดินทางสู่ "เมืองซัปโปโร" เพื่อช้อปปิ้งย่าน "ทานุกิโคจิ (TANUKIKOJI)" ท่านจะได้เลือกซื้อสินค้ามากมาย อาทิเช่น เครื่องใช้ไฟฟ้า นาฬิกา เกมส์ กล้องถ่ายรูป ของฝากของที่ระลึก เสื้อผ้า สินค้าแบรนด์เนม เครื่องสำอางค์ เป็นต้น และ "ย่านซุซุกิโนะ" (SUSUKINO) ซึ่งเป็น แหล่งช้อปปิ้งสินค้า อุปกรณ์อิเล็กทรอนิกส์ เสื้อผ้า รองเท้าแฟชั่นมากมาย และยังเป็นแหล่งรวมร้านอาหารมากมายนับพันเต็มไปด้วยนักท่องเที่ยวชิม อีกทั้งยังมีร้านรวงที่ขายราเม็งมากมายจนได้รับการขนานนามว่า "ตรอกราเม็ง หรือ "ราเม็งโยะโคะโจ" ถนนแห่งร้านราเม็งใจกลางเมืองซัปโปโร



📌 รับประทานอาหารค่ำ ณ ภัตตาคาร บุปเฟ่ต์อิมไม่อัน “สุดยอดอาหารทะเล ปูยักษ์ 3ชนิด”

บริการด้วยอาหารทะเลนานาชนิด อาทิ สุดยอดอาหารทะเลของฮอกไกโด

“ปู 3 อย่าง” ทั้ง ปูสุไวกู ปูขน และปูทาราเบะ หอยเชลล์ หอยแมลงงฟูตัวโต กุ้งทะเล ให้ท่านได้ลิ้มลองรสชาติสดใหม่จากทะเล อีกทั้งยังมีเนื้อหมู เนื้อวัว ชันดี พร้อมผักสดๆ บริการแบบอิมไม่อัน



👉 พักที่ MERCURE HOTEL SAPPORO หรือเทียบเท่า

วันที่ห้า

ตลาดปลาไนโจ - ชมการผลิตชิโรอิโคอิบิตะ - เนินพระพุทธรเจ้า - ห้างมิตซูย เอ๊าท์เล็ต

📌 รับประทานอาหารเช้า ณ ห้องอาหารของโรงแรม

นำท่านสู่ **ตลาดปลาไนโจ (NIJO MARKET)** ตลาดอาหารทะเลที่ใหญ่ที่สุดของเมืองซัปโปโร ตลาดปลาแห่งนี้สร้างขึ้นเมื่อ ปี ค.ศ. 1903 และตลาดแห่งนี้รู้จักกันในนาม “ครัวทะเลของชาวเมืองซัปโปโร” เพราะสัตว์ทะเลที่จับได้ส่วนใหญ่จะหาได้จากทะเลแถบนี้ทั้งสิ้น ซึ่งจะมีความสดมากเหมือนไปเดินซื้อที่ทำเรือเลยทีเดียว ลูกค้าส่วนใหญ่จะมีทั้งนักท่องเที่ยวในประเทศและต่างประเทศรวมถึงชาวบ้านเข้ามาจับจ่ายใช้สอยกันเสมอ ที่นี่ยังขึ้นชื่อเรื่อง ไข่หอยเม่นและไข่ปลาแซลม่อน จากนั้นนำท่านเข้าชมสายพานการผลิตช็อคโกแลต **“ชิโรอิโคอิบิตะ (SHIROI KOIBITO PARK)”** ที่ถือเป็นของฝากท้องถิ่นที่มีชื่อเสียงที่สุดของเกาะฮอกไกโด เกี่ยวกับช็อคโกแลตไม่ว่าจะเป็นไอศกรีม หรือ คูกิก็ต่างๆ แต่ที่ไม่ควรพลาดคือการเก็บรูปบริเวณรอบๆ ซึ่งในช่วงฤดูหนาวจะมีการจัดธีมสวนสวยงาม อาทิเช่น สโนว์แมน, ซานตาคลอส, หอนาฬิกา, หอคอยขนมเค้ก, บ้านรังนก, มีมุมสวยๆ ให้ถ่ายรูปมากมาย



📌 รับประทานอาหารกลางวัน ณ ภัตตาคาร

จากนั้นนำท่านชม **“เนินพระพุทธรเจ้า (HILL OF BUDDHA)”** ตั้งอยู่ทางทิศใต้ของเมืองซัปโปโร ถือว่าเป็นผลงานการสร้างขึ้นเอกอีกชิ้นหนึ่งของทาดาโอะ อันโดะ สถาปนิกชาวญี่ปุ่น มีลักษณะเป็นเนินเขาล้อมรอบรูปปั้นพระพุทธรูปมีความสูงมากถึง 13.5 เมตรและมีน้ำหนัก 1500 ตัน บริเวณรอบๆรายล้อมด้วยธรรมชาติอันงดงาม โดยเฉพาะในช่วงฤดูร้อนที่จะสามารถเห็นต้นลาเวนเดอร์ล้อมรอบรูปปั้นพระพุทธรูป ซึ่งเป็นการผสมผสานที่ลง สร้างไว้เพื่อเป็นพุทธศิลป์ให้คนรุ่นต่อไป เพื่อสักการบูชา จากนั้นนำท่านสู่ **“ห้างมิตซูย เอาท์เล็ต (MITSUI OUTLET)”** ศูนย์รวมสินค้าแบรนด์เนมชื่อดังจากทั่วโลก อาทิเช่น Coach, Armani, Ralph Lauren, Seigo พร้อมด้วยสินค้าสำหรับทุกคนตั้งแต่สินค้าแฟชั่นหญิงชายและเด็ก จนถึงอุปกรณ์กีฬาและสินค้าทั่วไป นอกจากนี้ภายในห้างยังมีศูนย์อาหารขนาดใหญ่ภายในห้าง อีตระทังซ้อป และ ชิมตามอัธยาศัย



🎯 รับประทานอาหารค่ำแบบอิสระ เพื่อให้ท่านได้ใช้เวลาอย่างคุ้มค่า (ไม่รวมค่าอาหาร)

📍 พักที่ **MERCURE HOTEL SAPPORO** หรือเทียบเท่า

วันที่หก

สนามบินชิโตเซ่ - ทำอากาศยานสุวรรณภูมิ

🎯 **รับประทานอาหารเช้า ณ ห้องอาหารของโรงแรม** (กรุณาตรวจเช็คสิ่งของและสัมภาระให้เรียบร้อย)

จากนั้นนำท่านเดินทางสู่สนามบินชิโตเซ่ เพื่อเตรียมตัวเดินทางกลับ

10.00 น. เหนินฟ้าสู่ ประเทศญี่ปุ่น โดยสายการบินไทย แอร์เวย์ THAI AIRWAYS (TG) เที่ยวบินที่ TG 671

15.00 น. เดินทางถึงเมืองไทย พร้อมกับความประทับใจเต็มเปี่ยม

สำคัญมากโปรดอ่านอย่างละเอียดก่อนการชำระเงิน

รายการต่างๆ สามารถเปลี่ยนแปลงได้ตามความเหมาะสม อันเนื่องมาจากภัยธรรมชาติ, โรคระบาด, สภาพอากาศ, การเมือง, สายการบิน, ปัญหาการจราจร, หรือเหตุสุดวิสัยต่างๆ เป็นต้น อีกทั้งโรงแรมต่างๆที่ระบุในรายการนี้ อาจมีการปรับเปลี่ยนได้ตามความเหมาะสม โดยที่บริษัทฯ มิต้องแจ้งให้ทราบล่วงหน้า

เมื่อท่านตกลงชำระเงินกับทางบริษัทฯ จะถือว่าท่านได้ยอมรับในเงื่อนไขข้อตกลงต่างๆ แล้วเรียบร้อย

อัตราค่าบริการนี้ประกอบด้วย 2 ส่วน

1.ค่าที่พักและบริการอื่นๆที่เกี่ยวข้องในต่างประเทศ (ไม่รวมค่าตัวเครื่องบิน)

2.ค่าตัวเครื่องบิน THAI AIRWAYS

อัตราค่าบริการเดินทาง : 21 - 26 พฤษภาคม 2567 (วันวิสาขบูชา)	
สำหรับคณะเดินทาง 30 ท่านขึ้นไป (การันตีออกเดินทาง 20ท่าน)	
ผู้ใหญ่	59,900 บาท
เด็กอายุ 7-11ปี / มีเตียง	57,900 บาท
เด็กอายุ 2-6 ปี / ไม่มีเตียง	55,900 บาท
พักเตียงว่างเพิ่ม (จากราคาผู้ใหญ่)	10,000 บาท
ราคาจอยแลนด(ไม่ใช้ตัวเครื่องบิน)	38,900 บาท
เด็กทารก อายุต่ำกว่า 2 ปี (ณ. วันเดินทาง) เช็คราคาตัวก่อนทำการจองค่ะ	

อัตราค่าบริการนี้รวม

- ตัวเครื่องบินไป-กลับ แบบหมู่คณะตามเส้นทางและสายการบินที่ระบุในโปรแกรม (ชั้นที่ศนาจร)
- ค่าภาษีสนามบินทุกแห่งตามรายการทัวร์
- ค่าธรรมเนียมน้ำมันที่สายการบินเรียกเก็บ (คำนวณ ณ วันที่ 15/02/2567)
- ค่าอาหาร, ค่าเข้าชม และค่ายานพาหนะทุกชนิด ตามที่ได้ระบุไว้ในรายการ
- โรงแรมที่พักตามระบุไว้ในรายการ หรือในระดับเดียวกัน (ห้องพัสดุ TWIN หรือห้องพัสดุ 3ท่าน TRIPLE)
- การบริการของมัคคุเทศก์จากเมืองไทยตลอดการเดินทาง 1 ท่าน
- น้ำดื่มที่ญี่ปุ่นท่านละ 1 ขวด / วัน (สำหรับวันที่มีการจัดนำเที่ยว)
- ค่าประกันอุบัติเหตุในระหว่างตลอดการเดินทาง ***ไม่จำกัดอายุผู้เอาประกันภัย***

วงเงินทุนชีวิตจากอุบัติเหตุท่านละ 2,000,000 บาท ดูแลค่ารักษาพยาบาลจากอุบัติเหตุท่านละ 500,000 บาท

แต่หากลูกค้าท่านใด สนใจซื้อเพิ่มประกันการเดินทางครอบคลุมสุขภาพค่ารักษาพยาบาล COVID-19
สามารถแจ้งสอบถามข้อมูลเบี้ยประกันเริ่มต้น 500 บาท (ระยะเวลา 5-7วัน) กับทางบริษัทฯ ณ วันที่แจ้งสำรองที่นั่ง

อัตราค่าบริการนี้ไม่รวม

- ค่าภาษีมูลค่าเพิ่ม 7% + หัก ณ ที่จ่าย 3%
- ค่าธรรมเนียมน้ำมันที่สายการบินเรียกเก็บ อาจรวมถึงมีการเรียกเก็บเพิ่มเติมในภายหลัง
- ค่าใช้จ่ายส่วนตัว อาทิ ค่าโทรศัพท์, ค่าซักรีด, ค่าเครื่องดื่มนในห้องพัก และค่าอาหารที่สั่งมาในห้องพัก เป็นต้น
- ค่าอาหารและเครื่องดื่มที่สั่งพิเศษในร้านอาหาร นอกเหนือจากที่บริษัทจัดให้ ในรายการทัวร์
- ค่าน้ำหนักของกระเป๋าเดินทางในกรณีที่เกิดเกินกว่าสายการบินกำหนด (25 กิโลกรัมต่อท่าน)
- ค่าทำหนังสือเดินทาง / ต่อบริษัทเล่มหนังสือเดินทาง
- ค่าทำใบอนุญาตที่กลับเข้าประเทศของคนต่างชาติ หรือต่างด้าว
- ค่าธรรมเนียมวีซ่าเข้าประเทศญี่ปุ่นของคนต่างชาติ (สำหรับคนไทยยกเว้นวีซ่าเข้าญี่ปุ่นท่านที่กระแยะสั้นไม่เกิน 15 วัน)
- ค่าเปลี่ยนแปลงต่างๆ อาทิเช่น แก้ไขชื่อผู้เดินทาง, เปลี่ยนคนเดินทาง, เปลี่ยนเที่ยวบินกลับ (กรุณาสอบถามเจ้าหน้าที่)
- **ราคาทัวร์ข้างต้นยังไม่รวมค่าทิปมัคคุเทศน์นำเที่ยวและคนขับรถรวม 1,500 บาท/ท่าน/ทริป**

เงื่อนไขการสำรองที่นั่ง / ชำระเงิน

- กรุณาจองทัวร์ล่วงหน้าก่อนการเดินทาง **พร้อมชำระมัดจำที่นั่งละ 30,000 บาท** เพื่อกำหนดสิทธิที่นั่งของท่าน
- ส่วนที่เหลือชำระก่อนการเดินทางไม่น้อยกว่า 30 วัน มิฉะนั้นถือว่าท่านยกเลิกการเดินทางโดยอัตโนมัติ

****กรณียกเลิกการจองตามหลักเกณฑ์เกี่ยวกับการกำหนดอัตราค่าบริการคืนให้แก่นักท่องเที่ยว 2563**

- **ยกเลิกการเดินทางล่วงหน้า 30 วันขึ้นไป** ก่อนวันทำเที่ยว ขอสงวนสิทธิ์หักค่าใช้จ่ายที่เกิดขึ้น 10,000 บาท (ค่าใช้จ่ายเตรียมการนำเที่ยว เช่น ค่ามัดจำบัตรโดยสารเครื่องบิน, ค่ามัดจำโรงแรม, และค่าใช้จ่ายที่จำเป็นอื่นๆ)
- **ยกเลิกการเดินทางล่วงหน้าไม่น้อยกว่า 15 วัน** ก่อนวันนำเที่ยว คืนเงิน 50 % ของค่าทัวร์
- **ยกเลิกการเดินทางล่วงหน้าไม่น้อยกว่า 15 วัน** ก่อนวันนำเที่ยว **ขอสงวนสิทธิ์คืนเงินในทุกกรณี**

(สำคัญมาก!!! หากว่าสายการบินใดๆ กำหนดให้บริษัทจะต้องชำระค่าตัวเครื่องบิน 100% ก่อนการเดินทางกว่าข้างต้น ในส่วนของการชำระค่าตัวเครื่องบินดังกล่าวจะไม่สามารถคืนเงินให้กับผู้เดินทางได้)

เงื่อนไขและข้อกำหนดอื่นๆ

- บริษัทฯ ขอสงวนสิทธิ์ในการเลื่อนหรือยกเลิกการเดินทาง หากคณะทัวร์มีผู้เดินทางต่ำกว่า 20 ท่าน โดยจะแจ้งให้ผู้เดินทางทราบล่วงหน้าอย่างน้อย 15 วัน ก่อนการเดินทาง(อาจเปลี่ยนแปลงราคาในกรณีที่มีผู้ร่วมเดินทางไม่ถึงจำนวนที่ระบุ)
- กรณีท่านมีการเดินทางด้วยตัวเครื่องบินภายในประเทศหรือออกตัวโดยสารระหว่างประเทศเอง ต้องรบกวนแจ้งให้เราทราบ ณ วันที่สำรองที่นั่ง หากไม่มีการแจ้งเรื่องไว้ จะไม่สามารถเรียกร้องค่าเสียหายที่เกิดขึ้นจากตัวเครื่องบินดังกล่าวได้
- กรุณา อย่าขีดเขียน ฉีก หรือประทับตราใดๆ ที่ไม่เกี่ยวข้อง ลงในหนังสือเดินทาง หากทางสายการบินไม่อนุญาตให้ เซ็คอิน หรือตำรวจตรวจคนเข้าเมืองประเทศนั้นๆ ปฏิเสธการเข้า-ออกประเทศ ทางบริษัทไม่รับผิดชอบทุกกรณี
- การให้บริการของรถบัสนำเที่ยวในประเทศญี่ปุ่นมีข้อกำหนดตามกฎหมายช่วงเวลา 08:00น.-20:00น. ขอสงวนสิทธิ์ในการปรับเปลี่ยนการเดินทางตามสถานการณ์อย่างเหมาะสม
- ที่นั่งบนเครื่องบินของกรุ๊ปทัวร์เป็นไปโดยสายการบินเป็นผู้กำหนด ซึ่งทางบริษัทฯ แจ้งค่าขอได้ตามขั้นตอน แต่ไม่สามารถเข้าไปแทรกแซงจัดการแทนได้

- มาตรฐานของโรงแรมในประเทศญี่ปุ่นนั้น จะมีความแตกต่างกันกับมาตรฐานระดับสากล สำหรับห้องพักแบบ 3 เตียง (TRIPLE) มีบริการเฉพาะบางโรงแรมเท่านั้น อาจต้องเป็นการเสริมเตียง 1 ท่านของห้องพักคู่ (TWIN) หรืออาจมีความจำเป็นที่ต้องแยกห้องพัก (TWIN+SINGLE) และสำหรับห้อง(DOUBLE)จะมีขนาดเตียงที่เล็กเทียบเท่าห้อง(SINGLE) จึงขอแนะนำให้ท่านเลือกเป็นห้อง (TWIN) เพื่อความสะดวกแก่ท่าน
- บริษัท ขอสงวนสิทธิเก็บค่าภาษีสนามบินทุกแห่งและภาษีตัวทุกชนิดเพิ่ม หากสายการบินปรับขึ้นก่อนวันเดินทาง
- หากท่านไม่เดินทางกลับพร้อมคณะทัวร์ ตัวเครื่องบินกลับซึ่งยังไม่ได้ใช้ ไม่สามารถนำมาขอคืนเงินได้
- ในระหว่างการท่องเที่ยวนี้ หากท่านไม่ใช้บริการใดๆ ไม่ว่าจะทั้งหมดหรือบางส่วน ถือว่าท่านสละสิทธิ์ ไม่สามารถเรียกร้องขอคืนค่าบริการได้
- ค่าบริการที่ท่านชำระกับทางบริษัทฯ เป็นการชำระแบบเหมาขาด และทางบริษัทฯ ได้ชำระให้กับบริษัทฯ ตัวแทนแต่ละแห่งแบบเหมาขาดเช่นกัน ดังนั้นหากท่านมีเหตุอันใดที่ทำให้ท่านไม่ได้ท่องเที่ยวพร้อมคณะตามรายการที่ระบุไว้ ท่านจะขอคืนค่าบริการไม่ได้
- หากท่านถูกเจ้าหน้าที่ตรวจคนเข้าเมืองของประเทศนั้นๆ ปฏิเสธการเข้า-ออกเมือง ด้วยเหตุผลใดๆ ก็ตาม ถือเป็นเหตุผลซึ่งอยู่นอกเหนืออำนาจและความรับผิดชอบของบริษัทฯ ทางบริษัทฯ ขอสงวนสิทธิ์ที่จะไม่คืนเงินบางส่วนหรือทั้งหมด
- หากท่านถูกปฏิเสธการเข้า-ออกเมือง ไม่ว่าจะประเทศใดจนทำให้ท่านไม่สามารถเดินทางต่อไปได้ คณะทัวร์ท่านอื่นๆ รวมถึงไกด์จะไม่สามารถรอท่าน ณ สนามบินได้ จำเป็นต้องออกเดินทางตามโปรแกรมที่วางไว้ แต่ทางตัวแทนบริษัทฯ จะทำหน้าที่ประสานงานและเจ้าหน้าที่จะทำการติดต่อช่วยเหลือท่านเป็นระยะ
- บริษัทฯ จะไม่รับผิดชอบในกรณีที่กองตรวจคนเข้าเมืองของประเทศไทยงดออกเอกสารเข้าเมืองให้กับชาวต่างชาติ หรือ คนต่างด้าวที่พำนักอยู่ในประเทศไทย แต่จะทำหน้าที่ช่วยเหลือเจรจา แต่อำนาจสิทธิ์ขาดเป็นของทางกองตรวจคนเข้าเมือง
- บริษัทฯ ขอสงวนสิทธิ์ที่จะไม่รับผิดชอบต่อค่าใช้จ่ายใดๆ ในกรณีที่เกิดเหตุสุดวิสัย เช่น การยกเลิกหรือล่าช้าของสายการบิน , อุบัติเหตุ, ภัยธรรมชาติ, การนัดหยุดงาน, การจลาจล หรือสิ่งของสูญหายตามสถานที่ต่าง ๆ ที่เกิดเหนืออำนาจควบคุมของบริษัทฯ
- บริษัทฯ จะทำหน้าที่เป็นตัวแทนในการเรียกร้องค่าชดเชยจากสายการบิน, โรงแรมหรือบริษัทขนส่งเมื่อเกิดการสูญหายของสัมภาระระหว่างการเดินทาง แต่จะไม่รับผิดชอบต่อการสูญหายดังกล่าว
- บริษัทฯ ขอสงวนสิทธิ์ที่จะเปลี่ยนแปลงรายการทัวร์ตามความเหมาะสม และสถานการณ์ต่างๆ ทั้งนี้ทางบริษัทฯ จะยึดถือและคำนึงถึงความปลอดภัย รวมถึงประโยชน์สูงสุดของลูกค้าส่วนมากเป็นสำคัญ
- **เมื่อท่านตกลงชำระเงินไม่ว่าทั้งหมดหรือบางส่วนกับทางบริษัทฯ จะถือว่าท่านได้ยอมรับในเงื่อนไขข้อตกลงต่างๆ แล้ว**

Click เพื่อดูรายละเอียด

➤ คลิก เพื่อดูรายละเอียด Miracle Lounge-> <https://bit.ly/4chOXvk>



The image features a promotional advertisement for Miracle Lounge. The top portion shows a photograph of the lounge's interior, which is modern and well-lit, with rows of dark leather armchairs and light-colored ottomans. A small logo in the top left corner of the photo reads 'UNTRAVEL'.

Below the photo, the text is set against a black background with a white and yellow color scheme. It includes the social media handle '@Miracle Lounge', the name of the lounge in Thai 'เลานจ์สนามบิน', and the service details: 'กิน+ดื่ม อาหาร ไวน์ เบียร์ ไม่อัน 2 ชั่วโมง'. The pricing is listed for two categories: 'ดอนเมือง' (Don Mueang) starting at 690.- and 'สุวรรณภูมิ' (Suvarnabhumi) starting at 950.-. The bottom of the advertisement is a collage of various Thai dishes, including fried chicken, stir-fried rice, and other traditional meals.

@Miracle Lounge
เลานจ์สนามบิน
กิน+ดื่ม อาหาร ไวน์ เบียร์ ไม่อัน 2 ชั่วโมง

ดอนเมือง ^{เริ่มต้น} **690.-**
สุวรรณภูมิ ^{เริ่มต้น} **950.-**

Click หรือ Scan QR เพื่อดูรายละเอียด

- คลิก เพื่อดูรายละเอียด ประกันการเดินทาง -> <https://bit.ly/49WjoFV>
- คลิก เพื่อดูรายละเอียด Pocket Wi-Fi & Travel Sim -> <https://bit.ly/3x41LVW>
- คลิก เพื่อดูรายละเอียด Esim Travel -> <https://bit.ly/43gAhZm>

เตรียมพร้อม..ก่อนเดินทาง

จ่ายหลักร้อย..คุ้มครองหลักล้าน ทำ“ประกัน”การเดินทาง

- ✔ ทัวร์มีให้แต่...ประกันอุบัติเหตุ
- ✔ แต่ไม่มีประกันสุขภาพ
- ✔ ป่วยที่อาจเสียเงินเป็นล้าน



สามารถเข้ารับการรักษาทันที
มีไว้อุ่นใจ..ซื้อไว้ให้คนที่เรารัก

Pocket Wifi

- 1 เครื่อง แอร์ได้สูงสุด 5 ท่าน
- เล่นเน็ต Unlimited



Esim Travel

- ไม่ต้องเปลี่ยนซิมให้ยุ่งยาก
- Scan QR ใช้ได้ทันที

จองล่วงหน้ากับเรา..ถูกกว่าแน่นอน

หากสนใจจงกรุณาติดต่อ

- สอบถามผ่าน Line กด -> <https://lin.ee/5nDHUO6>
- จดทวิตร์ผ่าน FB inbox ก็ได้เช่นกัน -> <http://m.me/unithaitrip>
- หรือโทร 02-234-5936

UNITHAI TRIP UNITHAI TRIP การบริการทั้งหมดของเรา



Unithai-Care

- ร้องเรียนการให้บริการ
- บริการไม่สุภาพ (ติ - ชม)

LINE @unithaicare
02-234-5936 กด 7

Scan Qr Add Line →



Unithai Big Group

- จัดกรุ๊ปเหมา Private Group
- ดูนาน , สัมนา , VIP Group

LINE @unithaibiggroup
02-234-5936 กด 2
091-154-9999 กด 2

Scan Qr Add Line →



Unithai Promotion

- ส่งโปรไฟไหม้ประจำวัน
- ลดหนัก , ราคาดีที่สุด

LINE @unithaipromotion
02-234-5936 กด 1
091-154-9999 กด 1

Scan Qr Add Line →



UnithaiNorth

- รวมทวิตร์บินตรงจากเชียงใหม่
- มีสาขาที่ “เชียงใหม่”

LINE @unithaipromotion
088-055-5581
088-055-5582

Scan Qr Add Line →



Unithai Ticket

- ตัวเครื่องบินทุกประเทศทั่วโลก
- ฟ่อนได้ 3-10 เดือน

LINE @proticket
02-234-5936 กด 3
091-154-9999 กด 3

Scan Qr Add Line →



Unithai Visa

- รับทำวีซ่าทั่วโลก
- ไม่ซื้อทวิตร์กับเราก็ทำได้

LINE @unithaivisa
02-234-5936 กด 4
091-154-9999 กด 4

Scan Qr Add Line →

