



UNITHAI TRIP CO.LTD

UNITHAI TRAVEL CO.LTD

33/47 Wall Street Tower 11 Floor,
Surawongse Road, Suriyawongse,
Bangrak, Bangkok 10500

ใบอนุญาตเลขที่ 11/02206

QR-ADD LINE



☎ 02-234-5936

LINE ID: @unithaitrip (อย่าลืมเติม @ นะคะ)

🌐 www.unithaitrip.com

รหัสโปรแกรม : 28888 (กรุณาแจ้งรหัสโปรแกรมทุกครั้งที่คุณสอบถาม)

CI-NRT002

Romantic 5วัน 4คืน

TOKYO

โรแมนติก-โตเกียว-ฟูจิ

ราคาเริ่มต้น **39,990.-**



เดินทาง

ก.ย. - ส.ค. 66



น้ำหนักกระเป๋า 23 กก.

บริการอาหารไป-กลับ

กรุ๊ปไซส์เล็ก บินฟูเซอร์วิส ราคาประหยัด

สัมผัสความงามของฤดูกาลใบไม้เปลี่ยนสีที่มหานครโตเกียว

- อลังการอุโมงค์ใบไม้เปลี่ยนสี **โมมิจิ ไคโร**
- ตามรอยเมืองเก่าลิตเติ้ลเอโดะ **ย่านซาวาระ**
- เชื้อหมูป้านน้ำใสแห่งภูเขาไฟฟูจิ **ไอชิโนะอึกากิ**
- ตื่นตา ตื่นใจ **ซันกุเขาไฟฟูจิซัน**
- เอาใจสายช้อปปิ้ง **ชินจูกุ ตลาดปลานากามินาตะ**
โกเท็มบะเอากะเล็ท อีออนมอลล์







พิเศษ!! อร่อยไม่ฉ่ำ...บุฟเฟ่ต์ซาปู / เชื้อออนเซน



กำหนดการเดินทาง

ราคาขายเป็นราคาโปรโมชั่นไม่มีราคาเด็ก INFANT เด็กอายุต่ำกว่า 2 ปี ราคา 9,900 บาท / ท่าน
ไมใช้ตัวหัก 10,000 บาท/ท่าน // ทิปไกด์ 1,800 บาท/ท่าน

ช่วงการเดินทาง	ผู้ใหญ่พัก ห้องละ 2 ท่าน	พักท่านเดียว จ่ายเพิ่ม	จำนวนที่นั่ง
29 ก.ย. - 03 ต.ค. 66	39,990.-	9,900. -	25
06 - 10 ต.ค. 66	40,990. -	9,900. -	25
13 - 17 ต.ค. 66	40,990. -	9,900. -	25
20 - 24 ต.ค. 66 (วันปิยะมหาราช)	40,990. -	9,900. -	25
03 - 07 ธ.ค. 66	41,990. -	9,900. -	20
10 - 14 ธ.ค. 66	41,990. -	9,900. -	20
17 - 21 ธ.ค. 66	41,990. -	9,900. -	20

วันที่	รายการทัวร์	มื้ออาหาร		
		เช้า	กลางวัน	ค่ำ
วันแรก	สนามบินสุวรรณภูมิ(กรุงเทพฯ) - สนามบินเกาหยวน(ไต้หวัน) CI838 BKK-TPE 08.35-13.15 สนามบินเกาหยวน(ไต้หวัน) - สนามบินนาริตะ - โรงแรม CI106 TPE-NRT 16.20-20.35 ☞ NIKKO NARITA HOTEL หรือเทียบเท่า	-	-	
วันที่สอง	เมืองนาริตะ - วัดอาซากุสะ - TOKYO SKYTREE (ด้านนอก) - โอชิโนะฮักไก - โกเท็มบะเอาท์เล็ต ☞ FUJINOMORI HOTEL หรือเทียบเท่า (บุฟเฟต์ชาปู+ออนเซ็น) 			
วันที่สาม	อุโมงค์โมมิจิโคโร - ทะเลสาบคาวากุจิโกะ - สวนโออิชิปาร์ค - พิพิธภัณฑ์แผ่นดินไหว - ภูเขาไฟฟูจิชั้นห้า - เมืองโตเกียว - ช้อปปิ้งชินจูกุ - ช้อปปิ้งย่านกินซ่า - เมืองนาริตะ ☞ NIKKO NARITA HOTEL หรือเทียบเท่า			-
วันที่สี่	อิสระช้อปปิ้งตามอัธยาศัย หรือ สวนสนุกโตเกียวดิสนีย์แลนด์ ☞ NIKKO NARITA HOTEL หรือเทียบเท่า		-	-
วันที่ห้า	ตลาดปลานากามินาโตะ - ย่านเมืองเก่าซาวาระ - AEON MALL - สนามบินนาริตะ - สนามบินเกาหยวน (ไต้หวัน) CI105 NRT-TPE 18.20-21.10 สนามบินเกาหยวน - สนามบินสุวรรณภูมิ (กรุงเทพฯ) CI838 TPE-BKK 22.40-01.25 (+1)		-	

วันแรก

สนามบินสุวรรณภูมิ (กรุงเทพฯ) – สนามบินเถาหยวน (ไต้หวัน) – สนามบินนาริตะ – โรงแรม

- 05.00 พร้อมกันที่สนามบินสุวรรณภูมิ ขาออกต่างประเทศ ชั้น 4 ประตู 7 เคาน์เตอร์ P
สายการบิน CHINA AIRLINE พร้อมเจ้าหน้าที่คอยต้อนรับและอำนวยความสะดวกบริเวณหน้าเคาน์เตอร์
- 08.35 ออกเดินทางจากกรุงเทพฯ สู่อำเภอเถาหยวน ประเทศไต้หวัน โดยสายการบิน CHINA AIRLINE ด้วยเที่ยวบินที่ CI 838

***หมายเหตุ : เคาน์เตอร์เช็คอินปิดบริการก่อนเวลาเครื่องออก 60 นาที และไม่มีประกาศเตือนผู้โดยสารขึ้นเครื่อง
ดังนั้นผู้โดยสารจำเป็นต้องพร้อม ณ ประตูขึ้นเครื่องก่อนเวลาเครื่องออกอย่างน้อย 45 นาที ***

สายการบิน CHINA AIRLINE มีบริการอาหารร้อนบนเครื่อง ไป-กลับ

ตัวเครื่องบินเป็นตัวกรู๊ปสำหรับคณะทัวร์ ระบบสายการบินจะทำการแรนดอมที่นั่ง ซึ่งไม่สามารถล็อกหรือเลือกที่นั่งได้
น้ำหนักกระเป๋า 23 กก./ท่าน ขึ้นเครื่อง 7กก./ท่าน หากต้องการชื้อน้ำหนักกระเป๋าเพิ่ม ต้องแจ้งล่วงหน้าก่อนเดินทาง 7 วันทำการ



- 13:15 ถึง สนามบินนานาชาติเถาหยวน ประเทศไต้หวัน รอเปลี่ยนเครื่องเพื่อเดินทางสู่
สนามบินนาริตะ ประเทศญี่ปุ่น
- 16.20 ออกเดินทางสู่ สนามบินนาริตะ โดย สายการบิน CHINA AIRLINE ด้วยเที่ยวบินที่ CI 106
- 20.35 ถึง สนามบินนาริตะ ประเทศญี่ปุ่น ดินแดนอาทิตย์อุทัย (เวลาท้องถิ่นเร็วกว่าประเทศไทย 2 ชั่วโมง
กรุณาปรับนาฬิกาของท่านเป็นเวลาท้องถิ่นเพื่อสะดวกในการนัดหมาย)
- หลังจากผ่านพิธีศุลกากรตรวจคนเข้าเมืองและรับสัมภาระเรียบร้อยแล้ว นำท่านเดินทางเข้าสู่ที่พัก
รับประทานอาหารค่ำแบบ SET BOX
- 👉 พักที่ HOTEL NIKKO NARITA หรือเทียบเท่า

วันที่สอง

เมืองนาริตะ – วัดอาซากุสะ – TOKYO SKYTREE (ด้านนอก) – โอชิโนะฮักไก – โกเท็มบะเอาท์เล็ต

เช้า

รับประทานอาหารเช้าในห้องอาหารของโรงแรม

หลังรับประทานอาหารเช้าเรียบร้อยแล้วนำทุกท่านเข้าสู่ **วัดอาซากุสะ** วัดที่ได้ชื่อว่าเป็นวัดที่มีความศักดิ์สิทธิ์และได้รับความนิยมเคารพนับถือมากที่สุดแห่งหนึ่งในกรุงโตเกียวภายในประดิษฐานองค์เจ้าแม่กวนอิมทองคำที่มักจะมีผู้คนมาราบไหว้ขอพรเพื่อความเป็นสิริมงคลตลอดทั้งปีประกอบกับภายในวัดยังเป็นที่ตั้งของโคมไฟยักษ์ที่มีขนาดใหญ่ที่สุดในโลกด้วยความสูง 4.5 เมตรซึ่งแขวนห้อยอยู่ ณ ประตูทางเข้าที่อยู่ด้านหน้าสุดของวัดที่มีชื่อว่า “ประตูฟ้าคาร์ณ” บริเวณทางเข้าสู่ตัววิหารจะมี **ถนนนากามิเซะ** ซึ่งเป็นที่ตั้งของร้านค้าขายของที่ระลึกพื้นเมืองต่างๆ มากมาย เช่น หน้ากาก ของเล่น รองเท้า พวงกุญแจ ของที่ระลึก และขนมมานาซนิตทั้งหมดล่องบั้งในตำนาน ดังโงะหนีบหนับและน้องปลาขนมไทยากิ ฯลฯ ให้ทุกท่านได้เลือกซื้อเป็นของฝากของที่ระลึก จากนั้นนำท่านถ่ายรูปกับ **TOKYO SKYTREE** (ด้านนอก) ที่บริเวณสะพานข้ามแม่น้ำสุมิดะหนึ่งในแลนด์มาร์คของโตเกียวเป็นหอคอยส่งสัญญาณโทรทัศน์ที่เป็นสิ่งปลูกสร้างที่สูงที่สุดในญี่ปุ่นและเป็นหอคอยที่สูงที่สุดในโลกตั้งอยู่ที่เขตสุมิดะหน้าที่หลักของโตเกียวสกายทรีคือการกระจายสัญญาณสื่อสารแบบดิจิตอลนั่นเอง และโตเกียวสกายทรียังแทรกความเป็นมาของท้องถิ่นเอาไว้ด้วยความสูงของหอคอยที่ 634 เมตร มาจากมุซาชิคุนิชื่อเรียกในอดีตของแถบนี้ซึ่งตัวเลข 634 สามารถอ่านตามเสียงตัวเลขเป็นมุซาชิได้



เที่ยง

รับประทานอาหารกลางวัน ณ กิตตาคาร

นำท่านเข้าชม **โอชิโนะ ฮักไก** หรือหมู่บ้านน้ำใสถือเป็นหมู่บ้านแห่งการท่องเที่ยวที่ยังคงความอุดมสมบูรณ์ของธรรมชาติเอาไว้ได้อย่างดีในหมู่บ้านมีบ่อน้ำใสที่เป็นน้ำที่ละลายมาจากหิมะบนภูเขาไฟฟูจิที่นี่มีความสวยงามในระดับที่ว่าได้รับการขึ้นทะเบียนให้เป็นมรดกทางธรรมชาติในปีค.ศ. 1934 และได้รับคัดเลือกให้เป็นหนึ่งในภูมิทัศน์ทางน้ำที่งดงามในปีค.ศ. 1985 อีกด้วยและยังเป็นอีกหนึ่งสถานที่ที่เราสามารถมองเห็นวิวฟูจิด้วยหากวันนั้นเป็นวันที่ฟ้าเปิด

จากนั้นเดินทางสู่ **โกเท็มบะ พรีเมี่ยมเอาท์เล็ต** เป็นศูนย์รวมสินค้าแบรนด์เนมชื่อดังของญี่ปุ่น และแบรนด์เนมชั้นนำระดับโลกมาไว้ด้วยกันที่นี่ บนเชิงภูเขาไฟฟูจิ ริม Tomei Expressway ที่เชื่อมระหว่าง

ภูเขาไฟฟูจิ-อุทยานแห่งชาติฮาโกเน่ กับมทานครโตเกียว นับว่าเป็นไฮไลท์ที่ใหญ่ที่สุดของญี่ปุ่น เป็นสถานที่
 ที่ให้คุณช้อปปิ้งได้อย่างไม่รู้จัก และเต็มอิ่มไปกับสุดยอดวิวทิวทัศน์ของภูเขาไฟฟูจิ แค่อสถานที่ตั้งก็ดึงดูดความ
 สนใจจากนักท่องเที่ยวได้เป็นอย่างดี



ค่ำ รับประทานอาหารค่ำ ณ ห้องอาหารของโรงแรม พิเศษ!! บุฟเฟ่ต์ชาบู

👉 ที่พักร **FUJINOMORI HOTEL** หรือเทียบเท่า

**จากนั้นพักผ่อนและผ่อนคลายอริยาบถกับการ “แช่ออนเซ็น” การแช่น้ำแร่ที่คนญี่ปุ่นเชื่อกันว่าจะช่วย
 กระตุ้นการไหลเวียนของโลหิตและช่วยให้ผิวพรรณดีขึ้น**

วันที่สาม อุโมงค์โมมิจิไคโร - ทะเลสาบคาวากุจิโกะ - สวนโออิชิปาร์ค - พิพิธภัณฑ์แผ่นดินไหว -
 ภูเขาไฟฟูจิชั้นห้า - เมืองโตเกียว - ช้อปปิ้งชินจูกุ - ช้อปปิ้งย่านกินซ่า - เมืองนาริตะ

เช้า รับประทานอาหารเช้า ณ ห้องอาหารของโรงแรม

อุโมงค์โมมิจิ ไคโร (Momiji Kairo) ซึ่งแปลเป็นภาษาไทยได้ว่าทางเดินสายเมเปิ้ล จุดชมใบไม้เปลี่ยนที่
 สวยงามบริเวณทะเลสาบคาวากุจิ อุโมงค์แห่งนี้จะเป็นทางเดินยาวเลียบบางแม่น้ำที่มีต้นเมเปิ้ลหรือโมมิจิ ปลูก
 เรียงรายตลอดสองข้างทาง พอถึงช่วงฤดูใบไม้ร่วงใบเมเปิ้ลเหล่านี้จะเปลี่ยนเป็นสีส้ม เหลือง แดง (เริ่มตั้งแต่
 เดือน ก.ย.-ธ.ค. โดยใบไม้จะไล่เปลี่ยนสีจากตอนบนสู่ตอนใต้ของประเทศญี่ปุ่นและขึ้นอยู่กับสภาพอากาศใน
 แต่ละปี) ใบไม้ร่วงปกคลุมทางน้ำสายเก่า กลายเป็นสีส้มแดงไปทั่วบริเวณทั้งด้านบนด้านล่าง ทำให้เกิดเป็น
 ภาพวิวทิวทัศน์ที่งดงามเป็นอย่างมาก (ระยะเวลาเปลี่ยนสีของใบไม้ขึ้นอยู่กับสภาพอากาศ)



คาวากุจิโกะซากุระ ในจังหวัดยามานาชิ แหล่งท่องเที่ยวที่อยู่ไม่ไกลจากโตเกียว (Tokyo) หนึ่งในที่เที่ยวยุโรป ยอดฮิตตลอดกาล ทะเลสาบที่กว้างใหญ่เป็นอันดับ 2 ของ 5 ทะเลสาบรอบภูเขาไฟฟูจิ อยู่บริเวณเชิงภูเขาไฟ ความสูงกว่าระดับน้ำทะเลประมาณ 800 เมตร ทำให้สภาพอากาศบริเวณนี้เย็นสบายตลอดปี รายล้อมไปด้วยธรรมชาติที่อุดมสมบูรณ์ และทิวทัศน์สวยงามตลอดปี ทะเลสาบเป็นที่ตั้งของสถานที่ท่องเที่ยวมากมาย หนึ่งในนั้นก็คือ **สวนโออิชิ** สวนดอกไม้ริมทะเลสาบที่เป็นแหล่งเพาะปลูกดอกไม้กว่า 90 ชนิด ที่หมุนเวียนมาปลูกแตกต่างกันออกไปในแต่ละฤดูกาล และมีทางเดิน 350 เมตร ให้เราได้เดินเล่นชมทุ่งดอกไม้ชมความสวยงาม (ระยะเวลาเปลี่ยนสีของใบไม้ขึ้นอยู่กับสภาพอากาศ)

พิพิธภัณฑ์แผ่นดินไหว เป็นตัวแทนของการส่งข้อความไปถึงทุกคนให้รับรู้ถึงผลกระทบจากภัยพิบัติแผ่นดินไหวและการระเบิดของภูเขาไฟภายในมีห้องจัดแสดงข้อมูลการประทุของภูเขาไฟจากทุกมุมโลก ห้องแสดงภาพแผ่นดินไหวห้องแสดงเหตุการณ์หลังแผ่นดินไหว ห้องจำลองแผ่นดินไหว ห้องอุทกภัย ห้องเขาวงกตกระจกโซนถ่ายภาพกับภูเขาไฟฟูจิ โซนความรู้ต่างๆ และโซนซื้อป๊อปปิ้งสินค้าญี่ปุ่นอาทิเช่น ผลิตภัณฑ์เครื่องสำอางค์และของฝากอีกมากมาย

เที่ยง
บ่าย

รับประทานอาหารกลางวัน ณ ภัตตาคาร

ภูเขาไฟฟูจิขั้นห้า เป็นทั้งจุดชมวิวยอดนิยมสำหรับนักท่องเที่ยว และจุดเริ่มต้นในการเดินเท้าขึ้นไปสู่ยอดภูเขาไฟฟูจิสำหรับบรรดานักปีนเขา ตั้งอยู่ที่จังหวัดยามานาชิ ประเทศญี่ปุ่น ภูเขาไฟฟูจิถูกแบ่งออกเป็น 10 สถานี หรือ 10 ระดับตามเส้นทางในการปีนขึ้นไปสู่ยอดเขา เนื่องจากระบบการคมนาคมที่ถูกพัฒนาขึ้นเรื่อยๆ จึงทำให้ในปัจจุบันรถบัสสามารถวิ่งขึ้นมาได้ถึงบริเวณชั้นที่ 5 ส่งผลให้ได้รับความนิยมอย่างมากในหมู่นักท่องเที่ยวที่ต้องการขึ้นมาชม

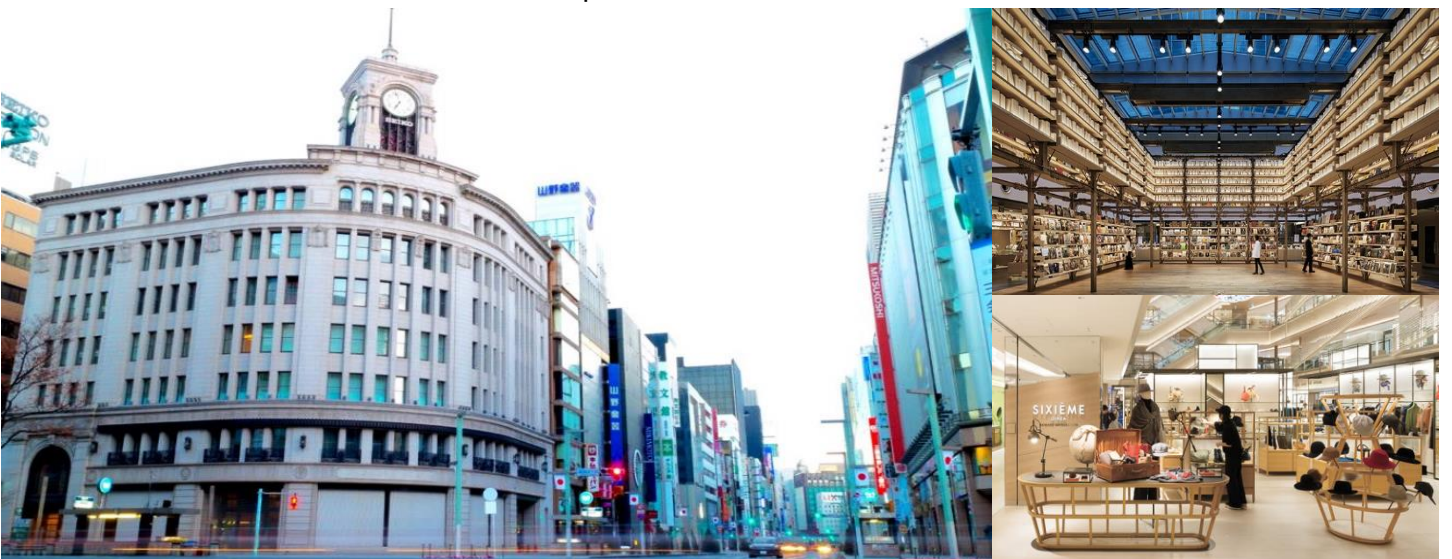
****การขึ้นฟูจิขั้น 5 ขึ้นอยู่กับสภาพอากาศ หากสภาพอากาศไม่เอื้ออำนวย หรือไม่สามารถขึ้นได้ จะนำท่านเข้าชมเจดีย์ชูเรโตะแทน****



ช้อปปิ้งชินจูกุ แหล่งช้อปปิ้งชื่อดังในโตเกียวให้ท่านอิสระและเพลิดเพลินกับการช้อปปิ้งสินค้ามากมายทั้งเครื่องใช้ไฟฟ้ากล้องถ่ายรูปดิจิตอลนาฬิกา เครื่องเล่นเกม หรือสินค้าที่จะเอาใจคุณผู้หญิงด้วยกระเป๋า รองเท้า เสื้อผ้าแบรนด์เนม เสื้อผ้าแฟชั่นสำหรับวัยรุ่น เครื่องสำอางยี่ห้อดังของญี่ปุ่นไม่ว่าจะเป็น KOSE, KANEBO, SK II, SHISEDO และอื่น ๆ อีกมากมาย



ช้อปปิ้งย่านกินซ่า แหล่งช้อปปิ้งชื่อดังของญี่ปุ่นแห่งนี้เต็มไปด้วยห้างสรรพสินค้าเก่าแก่และร้านสินค้าแบรนด์เนมมากมายกินซ่า แหล่งช้อปปิ้งสุดหรูชื่อดังของญี่ปุ่น เต็มไปด้วยร้านค้าแบรนด์เนมระดับไฮเอนด์มารวมตัวกันอยู่มากมาย เช่น Lotte duty free มีทั้งของแบรนด์และเครื่องสำอางอีกมากมาย หรือ Ginza Hakuinkan Toy Park, Sanrio World GINZA และห้างที่สามารถเดินทางไปได้ง่าย ITOCiA นั้นก็มี Tokyu Hands อยู่ภายในด้วย สำหรับร้านค้าขนาดใหญ่อย่าง BIC CAMERA, UNIQLO หรือ MUJI ก็จะมีสินค้าหลากหลายครบครันให้ท่านได้เลือกสรรอย่างจุใจ



ค่า อิสระรับประทานอาหารเช้าตามอัธยาศัย
📍 **ที่พัก** NIKKO NARITA HOTEL หรือเทียบเท่า

เช้า

รับประทานอาหารเช้าในห้องอาหารของโรงแรม

อิสระเต็มวัน (ไม่รวมค่าใช้จ่ายในการเดินทาง และค่าเข้าสถานที่) หรือ เลือกซื้อบัตรเข้าสวนสนุก

โตเกียวดิสนีย์แลนด์ เชิญท่านพบกับความอลังการซึ่งเต็มไปด้วยเสน่ห์แห่งตำนานและจินตนาการของการผจญภัย สัมผัสกับเครื่องเล่นในหลายรูปแบบ อาทิ ทำทายความมันส์เหมือนอยู่ในอวกาศไปกับ SPACE MOUNTAIN, ระทึกขวัญกับ HAUNTED MANSION บ้านผีสิง, เป็นต้น หรือ อิสระในเมืองโตเกียว เพื่อความสะดวกในการเดินทาง หรือช้อปปิ้งในย่านการค้าอันทันสมัยของมหานครโตเกียวศูนย์รวมวัยรุ่นแหล่งช้อปปิ้งชื่อดัง ย่านฮาราจูกุ ท่านจะได้พบเพลิดเพลินกับการช้อปปิ้งกับร้านค้าหลากหลายสองฝั่งถนนทาเคชิตะ และ โอโมเตะซันโด อิสระช้อปปิ้งต่อย่าน“ชิบูย่า” ร้านค้ามากมาย มากกว่า 100 ร้านค้า

▶ แนะนำสถานที่ท่องเที่ยววันอิสระ

- วัดนาริตะ และโอโมเตะซันโด (Naritasan Shinshoji Temple and Omotesando) มีประวัติศาสตร์ยาวนานกว่า 1,000 ปี และยังเป็นสถานที่ยอดนิยม ที่ด้านหลังของวัดมีสวนสาธารณะที่สวยงามชื่อว่า Naritasan Park ให้สามารถเพลิดเพลินกับดอกไม้ตามฤดูกาลได้ตลอดทั้งปี
- อีออน มอลล์ (Aeon Mall) ห้างสรรพสินค้าที่คนท้องถิ่นจำนวนมากไปซื้อของใช้ประจำวัน เสื้อผ้า หนังสือ เครื่องเขียน ของชำ หรือเรียกได้ว่าทุกสิ่งที่ต้องการ นอกจากนี้ AEON Mall Narita ยังมีร้านอาหารจำนวนมากให้ทุกท่านได้เลือกทานได้อีกด้วย
- ตลาดปลาซึกิจิ (Tsukiji) เป็นแหล่งรวมอาหารที่หลากหลาย ทั้ง อาหารคาว อาหารสด ผลไม้ ของหวาน และเครื่องดื่มเป็นที่รับรองว่าฟินที่สุด ระหว่างทางเดินในย่านนี้จะมีอาหารทะเลสดๆ ให้เราได้เลือกซื้อมากมาย ใครที่ชอบทานอาหารทะเลสดถือว่าพลาดไม่ได้

อิสระรับประทานอาหารกลางวันและอาหารค่ำตามอัธยาศัย

*** หากต้องการซื้อบัตร เข้าสวนสนุก TOKYO DISNEY LAND หรือ TOKYO DISNEY SEA 1 DAY PASS

กรุณาแจ้งทางบริษัทล่วงหน้าอย่างน้อย 14 วัน ก่อนเดินทาง



*** ผู้ใหญ่ราคา 2,900 – 3,500 บาท เด็กอายุต่ำกว่า 11 ปี ราคา 2,500.-2,900 บาท

หมายเหตุ เมื่อยืนยันคำสั่งซื้อแล้วจะไม่สามารถขอคืนเงิน เปลี่ยน หรือยกเลิกได้ ราคาขึ้นอยู่กับทางสวนสนุก การสั่งซื้อจะต้องชำระเงินก่อนล่วงหน้า เนื่องจากมีเนื่องจากโควตาการเข้าสวนสนุกมีจำกัด โปรดจองล่วงหน้า

📍 ที่พัก NIKKO NARITA HOTEL หรือเทียบเท่า

วันที่ห้า

ตลาดปลานากามินาโตะ – ย่านเมืองเก่าซาวาระ – AEON MALL – สนามบินนาริตะ –
สนามบินเอฮาหยวน (ไต้หวัน) – สนามบินสุวรรณภูมิ (กรุงเทพฯ)

เช้า

รับประทานอาหารเช้า ณ ห้องอาหารของโรงแรม

หลังรับประทานอาหารเช้าเดินทางเข้าสู่ **ตลาดปลา นากามินาโตะ** ตั้งอยู่ในเมืองอิตาซึกาในจังหวัดอิบารากิ เป็นหนึ่งในตลาดนักท่องเที่ยวที่ใหญ่ที่สุดของจังหวัด ที่มีอาหารทะเลที่จับมาสด ๆ จากท่าเรือนากามินาโตะที่อยู่ใกล้กัน เพลิดเพลินกับการชิมและจับจ่ายที่ตลาดแห่งนี้ ด้วยความสดและราคาที่ไม่แพง และมีร้านอาหารที่เสิร์ฟอาหารทะเลที่สดใหม่ในท้องถิ่น อย่างร้านซูชิสายพาน เป็นที่นิยมดึงดูดนักท่องเที่ยวว่าหนึ่งล้านคนต่อปี



ย่านเมืองเก่าซาวาระ ย่านเมืองเก่าที่อดีตเดินทางมาปัจจุบัน โดยซาวาระเป็นย่านเมืองเก่าที่ตั้งอยู่ในเมืองคาโทริ จังหวัดจิบะ และเป็น 1 ใน 3 เมือง Little Edo เดิมทีเมืองซาวาระเป็นเมืองพ่อค้าที่เติบโตอย่างรวดเร็วและมีความเจริญยิ่งกว่าเอโดะ ที่เป็นศูนย์กลางของยุคเอโดะ เมืองเล็ก ๆ กระจุกตัวที่มีเสน่ห์ไม่แพ้ที่ใด บ้านเรือนร้านค้าต่าง ๆ ยังคงอนุรักษ์ความเป็นดั้งเดิมไว้อย่างดีงาม หากท่านใดจำได้ละครไทยเรื่อง Rising Sun (รอยรักหักเหลี่ยมตะวัน) ยังใช้ซาวาระเป็นโลเคชั่นในการถ่ายทำบรรยากาศญี่ปุ่นย้อนยุคซึ่งสวยงามมาก ๆ

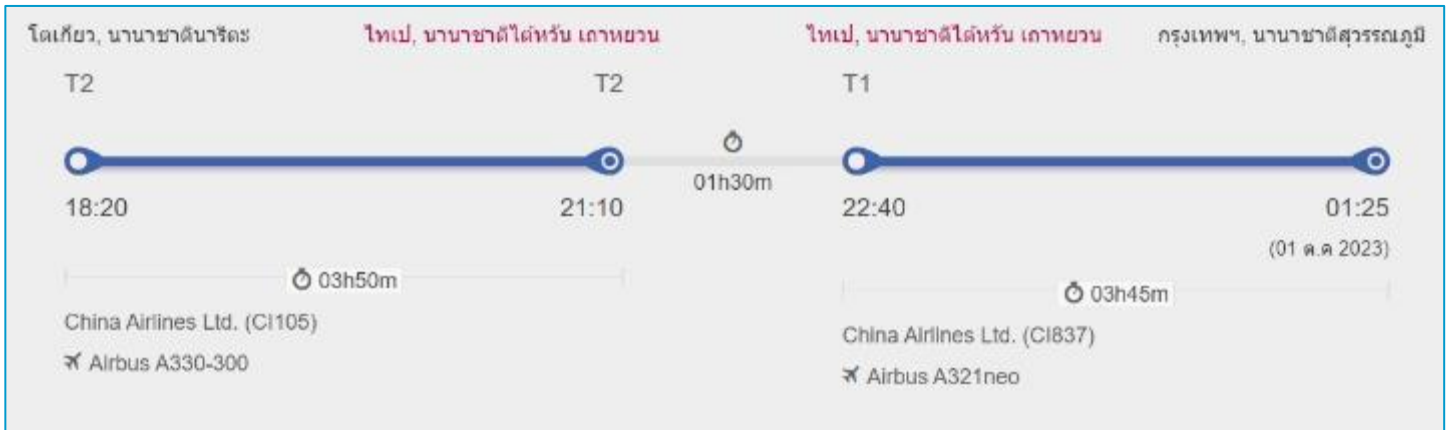
เที่ยง

อิสระรับประทานกลางวันตามอัธยาศัย

จากนั้นอิสระให้ท่านช้อปปิ้ง **อ็อนซ็อบปีงมอลล์** ภายในตัวห้างมีร้านค้าต่าง ๆ มากถึง 150 ร้านซึ่งตกแต่งในรูปแบบที่ทันสมัยสไตล์ญี่ปุ่นสินค้ามากมายหลากหลายให้เลือกตั้งแต่เสื้อผ้าแฟชั่นอาหารสดใหม่และอุปกรณ์ภายในบ้านรวมถึงเครื่องสำอาง ขนมญี่ปุ่นต่าง ๆ และยังมีร้านค้ามากมายไม่ว่าจะเป็น Muji, 100 yen shop, Sanrio store, Capcom games arcade และก็ยังมีส่วนเปอร์มาร์เก็ตขนาดใหญ่ให้เราเลือกซื้อของอีกด้วยสมควรแก่เวลานำท่านเดินทางสู่สนามบินนาริตะ

18:20 ออกเดินทางจากสนามบินนาริตะ สู่ สนามบินนานาชาติเกาหยวน ประเทศไต้หวัน
โดยสายการบิน CHINA AIRLINE ด้วยเที่ยวบินที่ CI 105

21:10 ถึง สนามบินนานาชาติเกาหยวน ประเทศไต้หวัน รอเปลี่ยนเครื่องเพื่อเดินทางสู่ สนามบินสุวรรณภูมิ



22:40 ออกเดินทางสู่ สนามบินสุวรรณภูมิ โดย สายการบิน CHINA AIRLINE ด้วยเที่ยวบินที่ CI 837
01.25 (+1) ถึง สนามบินสุวรรณภูมิ กรุงเทพฯ โดยสวัสดิภาพ พร้อมความประทับใจมิรู้ลืม

ประกาศสำคัญ : รับเฉพาะผู้มีวัตถุประสงค์เพื่อการท่องเที่ยวเท่านั้น ค่าทัวร์ที่ขายให้กับบริษัท เป็นการชำระแบบจ่ายชำระขาด และบริษัทได้ชำระให้กับสายการบินและสถานที่ต่างๆ แบบชำระขาดเช่นกันก่อนออกเดินทาง ฉะนั้นหากท่านไม่ได้ร่วมเดินทางหรือใช้บริการตามรายการไม่ด้วยสาเหตุใด หรือได้รับการปฏิเสธการเข้าหรือออกนอกเมืองจากประเทศในรายการ (ประเทศไทยและประเทศญี่ปุ่น) ทางผู้จัดขอสงวนสิทธิการคืนเงินรวมทั้งค่าตัวเครื่องบินให้แก่ท่าน

บริษัทขอสงวนสิทธิ์และแจ้งให้ผู้ใช้บริการทราบว่า: โปรแกรมและรายละเอียดของการเดินทางอาจมีการเปลี่ยนแปลงได้ตามความเหมาะสม โดยไม่ต้องแจ้งให้ทราบล่วงหน้า ทั้งนี้ขึ้นอยู่กับ การจราจร สภาพอากาศ และเหตุสุดวิสัยต่าง ๆ ที่ไม่สามารถคาดการณ์ได้ล่วงหน้าโดยทางบริษัทฯจะรักษาผลประโยชน์และความปลอดภัยของผู้เดินทางเป็นสำคัญและไม่สามารถเปลี่ยนเป็นเงินได้ **การบริการของรถนำเที่ยว ตามกฎหมายของประเทศญี่ปุ่นกำหนดไว้วันละ 10 ชั่วโมง ไม่สามารถขยับเกินเวลาได้** ทางมัคคุเทศก์และพนักงานขับรถ จะจัดโปรแกรมให้ตามความเหมาะสมกับเวลา และต้องขึ้นอยู่กับสภาพการจราจรในวันเดินทางนั้น ๆ อาจเปลี่ยนแปลงโดยมิต้องแจ้งให้ทราบล่วงหน้า

บริษัทฯ ขอสงวนลิขสิทธิ์ กรณีผู้เดินทางมาจากต่างจังหวัดหรือต่างประเทศ และจะทำการสำรองตัวเครื่องบินหรือยานพาหนะอื่นๆเพื่อใช้ในการเดินทางมาและกลับ ณ สนามบิน ทางบริษัท จะไม่รับผิดชอบค่าใช้จ่าย เนื่องจากเป็นค่าใช้จ่ายที่นอกเหนือจากโปรแกรม

กรณีพัก 3 ท่าน/ห้อง ทางโรงแรมจะทำการเสริมเตียงให้เท่านั้น การเสริมเตียงจะขึ้นอยู่กับนโยบายของโรงแรมนั้น ๆ (บางโรงแรมใช้เตียง SGL ในการเสริมเตียง บางโรงแรมจะใช้ฟูกในการเสริมเตียง)

กรณีที่ห้อง TRP เต็ม ทางบริษัทอาจจะต้องปรับไปนอนห้องพักสำหรับ 1 ท่าน 1 ห้อง และ สำหรับ 2 ท่าน 1 ห้อง

กรณีท่านที่ต้องการ ห้อง Double Room (เตียงใหญ่ 1 เตียง) ทางโรงแรมที่ญี่ปุ่นจะมีห้องจำนวนจำกัด ทางบริษัทจะทำการ Request ให้ก่อน หากไม่ได้ทางบริษัทจะจัดเป็นห้อง TWIN (เตียงแฝด) ให้สำหรับ 2 ท่าน

✓ อัตราค่าบริการนี้รวม

-  ค่าตั๋วเครื่องบินที่ระบุวันเดินทาง ไป-กลับพร้อมคณะ
-  ค่าภาษีสนามบินทุกแห่ง ตามรายการ
-  ค่ากระเป๋าเดินทางท่านละ 1 ใบ (น้ำหนักไม่เกิน 23 กิโลกรัม)
-  ค่ามีคฤเทศก์ของบริษัทดูแล ตลอด เดินทาง
-  ค่าอาหารตามที่ระบุในรายการ
-  ค่ารถโค้ชรับอากาศบ้านที่เกี่ยวข้อง ตามรายการ พร้อมคนขับรถ ที่ชำนาญเส้นทาง
-  ค่าห้องพักในโรงแรมตามที่ระบุ ในรายการหรือเทียบเท่า (2-3 ท่าน / ห้อง)
-  ค่าเข้าชมสถานที่ท่องเที่ยว ตามรายการ
-  ค่าประกันภัยอุบัติเหตุแบบหมู่คณะ ในระหว่างการเดินทางคุ้มครองในวงเงิน 1,000,000 บาท (เงื่อนไขตามกรมธรรม์)
-  ภาษีมูลค่าเพิ่มค่าบริการ 7 %
-  ค่าน้ำดื่มวันละ 1 ขวดต่อท่าน

✗ อัตราค่าบริการนี้ไม่รวม

-  ไม่รวมค่าทิปไกด์ และ คนขับรถ
-  ไม่รวมค่าธรรมเนียมวีซ่า และดำเนินการยื่นสำหรับลูกค้า
-  ไม่รวมค่าตรวจหาเชื้อ RT-PCR ของลูกค้า อย่างน้อย 72 ชม.
-  ไม่รวมค่าธรรมเนียมน้ำดื่มและภาษีสนามบิน ในกรณีที่สายการบินมีการปรับขึ้นราคา
-  ไม่รวมค่าใช้จ่ายส่วนตัว อาทิเช่น ค่าธรรมเนียมการจัดทำหนังสือเดินทาง ค่าเครื่องดื่มที่สั่งพิเศษ, ค่าโทรศัพท์, ค่าซักรีด, ค่าน้ำหนักกระเป๋าเกินเวลาที่ทางสายการบินกำหนดและมากกว่า 1 ใบ, ค่ารักษาพยาบาล กรณีเกิดการเจ็บป่วยจากโรคประจำตัว, ค่ากระเป๋าเดินทางที่ชำรุด หรือของมีค่าที่สูญหายในระหว่างการเดินทาง เป็นต้น



เงื่อนไขสำหรับการจอง

- กรุณาจองล่วงหน้าพร้อมสำเนาหนังสือเดินทางและชำระมัดจำท่านละ 20,000 บาท ภายใน 3 วันหลังทำการจอง (กรณีลูกค้าทำการจองน้อยกว่าวันเดินทาง 25 วัน ทางบริษัทขอสงวนสิทธิ์ในการเก็บค่าทัวร์เต็มจำนวนทันทีในวันที่ยกเลิกการจองท่านั้น)
- * ส่วนที่เหลือ ชำระก่อนวันเดินทาง 30 วัน (นับรวมวันเสาร์และวันอาทิตย์)
- ** กรณีที่ท่านชำระค่าทัวร์ทั้งหมดหรือบางส่วนทางบริษัทถือว่าท่านได้ยอมรับเงื่อนไขและข้อตกลงต่างๆ ที่ได้ระบุไว้ทั้งหมดนี้แล้ว



การยกเลิกสำหรับการจอง

- ตามหลักเกณฑ์เกี่ยวกับการกำหนดอัตราค่าธรรมเนียมค่าบริการคืนให้แก่นักท่องเที่ยว 2563
- * ยกเลิกการเดินทางล่วงหน้า 30 วันขึ้นไป ก่อนวันนำเที่ยว คืนเงินทั้งหมด (โดยหักจากค่าใช้จ่ายจริง เช่น ค่าวีซ่า ค่ามัดจำของบัตรโดยสารเครื่องบิน ค่าใช้จ่ายที่จำเป็นอื่นๆ)
 - * ยกเลิกการเดินทางล่วงหน้าไม่น้อยกว่า 30 วันก่อนวันนำเที่ยว คืนเงิน 50 % ของค่าทัวร์
 - * ยกเลิกการเดินทางล่วงหน้าไม่น้อยกว่า 15 วันก่อนวันนำเที่ยว ขอสงวนสิทธิ์คืนเงินในทุกกรณี



โปรดตรวจสอบพร้อมส่งสำเนาหนังสือเดินทาง ที่มีอายุเหลือมากกว่า 180 วัน นับจากวันที่เดินทาง บริษัทไม่รับผิดชอบหากกรณี หนังสือเดินทางมีอายุน้อยกว่า 180 และไม่สามารถเดินทางได้หรือโดนปฏิเสธจากสายการบินและเจ้าหน้าที่ตรวจคนเข้าเมืองนั้นๆ

ทางบริษัท ผู้จัดทำจะไม่รับผิดชอบและไม่สามารถคืนเงินค่าใช้จ่ายต่างๆได้ เนื่องจากเป็นรายการเหมาจ่ายกับตัวแทนต่างๆ หากเกิดกรณี ผู้เดินทางไม่ผ่านการพิจารณาในการตรวจเข้า-ออกเมือง หรือกรมแรงงานสายการบินในประเทศไทยหรือประเทศต่างๆ หรืออื่นเนื่องมาจากกรณีการทำที่ส่อไปในทางผิดกฎหมายของประเทศไทยและประเทศต่างๆ การหลบหนี เข้าออกเมือง หรือเอกสารการเดินทางไม่ถูกต้อง หรือ การถูกปฏิเสธการเข้า-ออกประเทศต่างๆ ในกรณีอื่นๆ

บริษัทฯ ขอสงวนสิทธิ์แจ้งยกเลิกการเดินทางก่อนล่วงหน้า 10 วัน ในกรณีที่ไม่สามารถทำกรุ๊ปเดินทางได้ในกรณีนี้บริษัทฯ ยินดีคืนเงินให้ทั้งหมด (ยกเว้นค่าธรรมเนียมวีซ่าซึ่งได้ชำระไว้กับทางสถานทูตแล้ว กรณีต้องใช้วีซ่า) หรือจัดหาคณะทัวร์อื่นให้ถ้าต้องการ

หมายเหตุกรุณาศึกษาเงื่อนไขทั้งหมดก่อนการจอง เพื่อความเข้าใจที่ตรงกับระหว่างลูกค้าและบริษัท

1. ราคาดังกล่าวรวมภาษีน้ำมันและภาษีสนามบินแล้ว หากมีการประกาศปรับเพิ่มก่อนการเดินทางทางบริษัทขอเก็บเพิ่มตามจริง
2. บริษัทฯ สงวนสิทธิ์ในการที่จะไม่รับผิดชอบใดๆทั้งสิ้น ซึ่งนอกเหนือความรับผิดชอบของบริษัท เช่น การนัดหยุดงาน จลาจล, การล่าช้าจากสายการบิน ,การยกเลิกเที่ยวบิน ,ภัยธรรมชาติ ,สภาพการจราจร และการนำส่งของผิดกฎหมาย
4. บริษัทฯ ขอสงวนสิทธิ์ในการเปลี่ยนแปลงเที่ยวบิน โดยมีต้องแจ้งเหตุให้ทราบล่วงหน้า
5. ทางบริษัทฯ ไม่รับผิดชอบใดๆทั้งสิ้น กรณีสิ่งของสูญหาย อันเนื่องมาจากความประมาทของผู้เดินทาง ,การโจรกรรม และอุบัติเหตุอันเกิดจากความประมาทของผู้เดินทาง
6. หากท่านได้ชำระเงินมัดจำหรือค่าทัวร์กับทางบริษัทฯ แล้ว ถือว่าท่านตกลงยอมรับในเงื่อนไขและข้อตกลงต่างๆทั้งหมด
7. โปรแกรมนี้เป็นเพียงโปรแกรมที่เป็นข้อเสนอ ท่านจะต้องได้รับการยืนยันจากทางบริษัทฯ อีกครั้งหนึ่ง หลังจากทางบริษัท ได้ทำการสำรองโรงแรมและห้องพักในต่างประเทศเรียบร้อยแล้ว โดยโรงแรมอาจจัดให้ในระดับใกล้เคียงกัน หรืออาจจะปรับเปลี่ยนจากตามที่ระบุไว้ในโปรแกรม
8. บัณฑิต พนักงานหรือตัวแทนของทางบริษัทฯ ไม่มีสิทธิ์ในการให้คำสัญญาใดๆทั้งสิ้นแก่ผู้จัดทำ นอกจากมีเอกสารนามโดยผู้มีอำนาจของผู้จัดชัดเจนเท่านั้น
9. ผู้จัดทำทัวร์นี้เป็นทัวร์แบบเหมา จะไม่รับผิดชอบและไม่สามารถคืนเงินค่าใช้จ่ายต่างๆได้ เนื่องจากเป็นรายการเหมาจ่ายกับตัวแทน ต่างๆ หากเกิดกรณีผู้เดินทางไม่ผ่านการพิจารณาในการตรวจเข้า-ออกเมือง ,กรมแรงงาน ,สายการบินในประเทศไทยหรือประเทศต่างๆ หรืออันเนื่องมาจากกรณีการกระทำที่ส่อไปในทางผิดกฎหมายของประเทศไทยและประเทศต่างๆ การหลบหนี เข้าออกเมือง หรือเอกสารการเดินทางไม่ถูกต้อง หรือการถูกปฏิเสธการเข้า-ออกประเทศต่างๆ ในกรณีอื่นๆ
10. ในกรณีที่ลูกค้าต้องออกตัวโดยสายภายในประเทศหรือออกตัวโดยสายเอง กรุณาติดต่อเจ้าหน้าที่ของบริษัทฯ ก่อนทุกครั้ง ทางบริษัทฯ จะไม่ขอรับผิดชอบค่าใช้จ่ายใดๆ ทั้งสิ้น
11. โปรแกรมและรายละเอียดของการเดินทางอาจมีการเปลี่ยนแปลงได้โดยไม่ต้องแจ้งให้ทราบล่วงหน้า ทั้งนี้ขึ้นอยู่กับ การจราจร สภาพอากาศ และเหตุสุดวิสัยต่าง ๆ ที่ไม่สามารถคาดการณ์ได้ล่วงหน้าโดยทางบริษัทฯ จะรักษาผลประโยชน์และความปลอดภัยของผู้เดินทางเป็นสำคัญและไม่สามารถเปลี่ยนเป็นเงินสด
12. กรุณา อย่าขีดเขียน ดับ หรือประทับตราใดๆ ที่ไม่เกี่ยวข้อง ลงในหนังสือเดินทางหากทางสายการบินไม่อนุญาตให้ เช็ควิน หรือตำรวจตรวจคนเข้าเมืองประเทศนั้นๆ ปฏิเสธการเข้า-ออกประเทศ ทางบริษัทฯ ไม่รับผิดชอบทุกกรณี

ข้อมูลเพิ่มเติมเรื่องตั๋วเครื่องบิน

ในการเดินทางเป็นหมู่คณะ ผู้โดยสารจะต้องเดินทางไป-กลับพร้อมกัน หากต้องการเปลี่ยนวันเดินทางกลับ ท่านจะต้องชำระค่าใช้จ่ายส่วนต่างๆทางสายการบิน (กรณีที่บัตรโดยสารสามารถเปลี่ยนได้) และบริษัททัวร์เรียกเก็บการจัดที่นั่งของกลุ่มเป็นไปโดยสายการบินเป็นผู้กำหนด ซึ่งทางบริษัทฯ ไม่สามารถเข้าไปแทรกแซงได้ ในกรณียกเลิกการเดินทางและได้ดำเนินการออกตั๋วเครื่องบินไปแล้ว (กรณีตั๋ว REFUND ได้) ผู้เดินทางต้องรอ REFUND ตามระบบของสายการบินเท่านั้น

ข้อมูลเพิ่มเติมเรื่องโรงแรมที่พัก

1. เนื่องจากตารางแบบห้องพักของแต่ละโรงแรมแตกต่างกัน จึงอาจทำให้ห้องพักแบบห้องเดี่ยว (Single) และห้องคู่ (Twin/Double) และห้องพักแบบ 3 ท่าน (Triple Room) ห้องพักอาจจะไม่ติดกัน
2. กรณีที่มีงานจัดประชุมนานาชาติ (Trade Fair) หรือเทศกาล เป็นผลให้ค่าโรงแรมสูงขึ้นมากและห้องพักอาจเต็ม

บริษัทฯ ขอสงวนสิทธิ์ในการปรับเปลี่ยนเพื่อให้เกิดความเหมาะสมการเดินทางเป็นครอบครัว

หากท่านเดินทางเป็นครอบครัวใหญ่หรือเดินทางพร้อมสมาชิกในครอบครัวที่ต้องได้รับการดูแลเป็นพิเศษ (Wheelchair), เด็ก และผู้สูงอายุที่มีโรคประจำตัว หรือ ไม่สะดวกในการเดินทางที่ยาวติดต่อกัน ท่านและครอบครัวต้องให้การดูแลสมาชิกภายในครอบครัวของท่านเอง เนื่องจากการเดินทางเป็นหมู่คณะ หัวหน้าทัวร์มีความจำเป็นต้องดูแลคณะทัวร์ทั้งหมด สำหรับผู้เดินทางที่อายุไม่ถึง 18 ปี และไม่ได้เดินทางกับบิดา มารดา ต้องมีจดหมายยินยอมให้บุตรเดินทางไปด้วยตนเองจาก บิดาหรือมารดาแนบมาด้วย

ข้อความซึ่งถือเป็นสาระสำคัญสำหรับท่านที่ร่วมเดินทาง

ทางบริษัทฯ เป็นตัวแทนในการจัดนำสัมมนา และการเดินทางที่มีความชำนาญ โดยจัดหาโรงแรมที่พัก อาหาร ยานพาหนะและสถานที่ท่องเที่ยวพร้อมทั้งการสัมมนา ดูงานเพื่อความสะดวกสบายและเกิดประโยชน์สูงสุดในการเดินทาง ทั้งนี้ทางบริษัทฯ ไม่สามารถรับผิดชอบในอุบัติเหตุหรือความเสียหายที่เกิดจากโรงแรมที่พัก ยานพาหนะ, อันเนื่องมาจากอุบัติเหตุรวมถึงภัยธรรมชาติ โจรสลัด, วินาศกรรม, อัคคีภัย, การฉ้อโกง, การฉ้อโกง, สงครามการเมือง, การผันผวนของอัตราแลกเปลี่ยนเงินตราต่างประเทศ, การนัดหยุดงาน, ความล่าช้าของเที่ยวบิน, สายการบินเรือ, รถไฟ, พาหนะท้องถิ่น, ตลอดจนการถูกปฏิเสธออกวีซ่า จากกงสุลและหรือส่วนงานที่เกี่ยวข้องกับสถานเอกอัครราชทูต รวมถึงผู้มีอำนาจกำกับดูแลการแทนประจำประเทศไทย (โดยไม่จำเป็นต้องแสดงเหตุผล เนื่องจากเป็นสิทธิพิเศษทางการทูต) ซึ่งอยู่เหนือการควบคุมของบริษัทฯ หมายรวมถึงในระหว่างการเดินทางท่องเที่ยวทั้งในหรือต่างประเทศ แต่ทางบริษัทฯ มีความคุ้มครอง และประกันอุบัติเหตุ ตามเงื่อนไขที่บริษัทฯ ที่รับประกันในกรณีและผู้ร่วมเดินทางถูกปฏิเสธโดยเจ้าหน้าที่ตรวจคนเข้าเมืองของประเทศไทย และ/หรือ ต่างประเทศ มิให้เดินทางออก หรือ เข้าประเทศ เนื่องมาจาก ความประพฤติ พฤติกรรมของผู้เดินทางไม่ปฏิบัติตามกฎระเบียบด้านการควบคุมโรคติดต่อเฉพาะพื้นที่ที่มีการบล็อคแปลงเอกสารเพื่อการเดินทาง รวมถึงมีสิ่งผิดกฎหมาย บริษัทฯ จะไม่คืนค่าใช้จ่ายใดๆ รายละเอียดด้านการเดินทาง อาจมีการเปลี่ยนแปลงได้ตามความจำเป็น หรือเพื่อความเหมาะสมทั้งปวง โดยมีต้องแจ้งให้ทราบล่วงหน้า ทั้งนี้การขอสงวนสิทธิ์ดังกล่าว บริษัทฯ จะยึดถือและคำนึงถึงผลประโยชน์ตลอดจนความปลอดภัยของท่านผู้เกี่ยวข้องที่ร่วมเดินทางเป็นสำคัญ

หากสนใจจงกรุณาติดต่อ

- สอบถามผ่าน Line กด -> <https://lin.ee/5nDHUO6>
- จองท้วงผ่าน FB inbox ก็ได้เช่นกัน -> <http://m.me/unithaitrip>
- หรือโทร 02-234-5936

 แบ่งเป็นฝ่ายๆ ดังนี้ <h3 style="text-align: center;">การบริการทั้งหมดของเรา</h3>	
 <p>Unithai-Care - ร้องเรียนการให้บริการ - บริการไม่สุภาพ (ดี-ชม)</p>	<p>Line ID : @unithaicare ☎ 02-234-5936 ต่อ 8</p> <p>QR - ADD LINE</p> 
 <p>Unithai Big Group - จัดกรุ๊ปเหมา , Private Group - คู่งาน , สัมมนา , VIP Group</p>	<p>Line ID : @unithaibiggroup ☎ 02-234-5936 ต่อ 228</p> <p>QR - ADD LINE</p> 
 <p>Unithaiplus+ Team - รวมท้วง..คัดคุณภาพ - เน้นยุโรป ไม่เน้นโปรไฟไหม้</p>	<p>Line ID : @unithaiplusteam ☎ 02-234-5936</p> <p>QR - ADD LINE</p> 
 <p>Unithai เชียงใหม่ - รวมท้วง..บินตรงจาก “เชียงใหม่” - มีสาขาที่ “เชียงใหม่”</p>	<p>Line ID : @unithainorth ☎ 088-055-5581 ☎ 088-055-5582</p> <p>QR - ADD LINE</p> 
 <p>โคตรโปรตั๋ว Unithai - ตั๋วเครื่องบิน ลด 20-60% - ผ่อนได้ 3-10 เดือน</p>	<p>Line ID : @proticket ☎ 02-234-5936 ต่อ 3</p> <p>QR - ADD LINE</p> 
 <p>Unithai Visa - รับทำ Visa ทั่วโลก - ไม่ซื้อท้วงกับเรา ก็ทำได้</p>	<p>Line ID : @unithaivisa ☎ 02-234-5936 ต่อ 4</p> <p>QR - ADD LINE</p> 