



UNITHAI TRIP CO.LTD

UNITHAI TRAVEL CO.LTD

33/47 Wall Street Tower 11 Floor,  
Surawongse Road, Suriyawongse,  
Bangrak, Bangkok 10500

ใบอนุญาตเลขที่ 11/09822

QR-ADD LINE



☎ 02-234-5936

| LINE ID: @unithaitrip (อย่าลืมเติม @ นะคะ)

| 🌐 www.unithaitrip.com

**รหัสโปรแกรม : 40125** (กรุณาแจ้งรหัสโปรแกรมทุกครั้งที่สอบถาม)

# CANTON FAIR 2025

กวางเจาเทรดแฟร์ #137

MFMCAN\_01

AIR MACAU  
澳門航空



**อยากทำธุรกิจต้องมา!!**

**กุญแจสู่ประตูเศรษฐกิจ  
มหกรรมของคนอยากรวย**

**5 วัน 4 คืน**

**กวางเจา เทรดแฟร์ 2025 ครั้งที่ 137**  
**ชมงาน 2 วัน! : Phase 1 และ 2**

เริ่มต้น  
**20,999**

**แถม!! เที่ยงมาเที่ยวยุโรปแห่งเอเชีย**

มือพิเศษ..เป้าช้อปปิ้ง ไลน์แดง @จุฬ

**เมษายน 2568**



น้ำหนักโหลด  
25 กก.



รถโค้ช  
ปรับอากาศ



โรงแรม  
4 คืน

16/01/2025

รายละเอียดไฟล์บิน

เดินทางโดยสายการบิน AIR MACAU (NX) นำหนักสัมภาระโหลดใต้ท้องเครื่อง ไม่เกิน 25 Kg. / CARRY ON 7 Kg.

**\*\*มีอาหารและเครื่องดื่มบริการบนเครื่อง\*\***



BKK

MFM



AIR MACAU  
澳門航空



MFM

BKK

เที่ยวบิน

เวลาออก

เวลาถึง

NX995

10.35

14.20

เที่ยวบิน

เวลาออก

เวลาถึง

NX992

19.40

21.50

**MFMCAN01 : มาเก๊า กวางเจา แฟร์ 5 วัน 4 คืน**

☺ มาเก๊า : สัมผัสยุโรป แห่งเอเชีย สุดหรูและอลังการ THE LONDONER และ THE VENETIAN

☺ จุไห่ : เมนูมื้อพิเศษ !!! เป้าฮื้อซีฟู้ด ไวน์แดง + ซ้อปิ้งกั้งเป้ย มีสินค้าให้ท่านเลือกมากมาย

☺ กวางเจาเทรดแฟร์ : เปิดประตูสู่ความเป็นเศรษฐกิจ เข้าสู่ชมงาน 2 วัน

วันที่	โปรแกรมท่องเที่ยว	เช้า	เที่ยง	เย็น	โรงแรม
1	สนามบินสุวรรณภูมิ ประตู 10 เคาน์เตอร์ W (เวลานัดหมาย 07.30 น.) - ทำอากาศยานนานาชาติมาเก๊า NX995 BKK-MFM 10.35-14.20 - มาเก๊า - จุไห่			☉	🏨 BO RUI WAN HOTEL ระดับ 4 ดาว หรือเทียบเท่า
2	จุไห่- กวางเจา >>> ชมงานกวางเจา เทรดแฟร์ 2025 ครั้งที่ 137	☉			🏨 GREEN TREE CHANGLONG HOTEL ระดับ 4 ดาว หรือเทียบเท่า
3	ชมงานกวางเจา เทรดแฟร์ 2025 ครั้งที่ 137	☉			🏨 GREEN TREE CHANGLONG HOTEL ระดับ 4 ดาว หรือเทียบเท่า
4	กวางเจา-บ้านเกิด ดร.ชุนยัคเซิน - จุไห่ - โรงละครหยอไซ่มุก - หวีหนี่ สาวงามริมทะเล - ตลาดใต้ดินกั้งเป้ย	☉	☉	☉	🏨 BO RUI WAN HOTEL ระดับ 4 ดาว หรือเทียบเท่า
5	จุไห่ - มาเก๊า- โบสถ์เซนต์ฟอล - วัดนาจา - วัดเจ้าแม่กวนอิม - เจ้าแม่กวนอิมริมทะเล - The Venetian - The Parisian - The Londoner - สนามบินสุวรรณภูมิ NX992 MFM-BKK 19.40-21.50	☉	☉		

กำหนดการเดินทาง **วันที่ 14-18,15-19,16-20 เมษายน 2568 >> PHASE 1**

**วันที่ 22-26,23-27 เมษายน 2568 >> PHASE 2**

( 5 วัน 4 คืน )

16/01/2025



วันแรก **สนามบินสุวรรณภูมิ- มาเก๊า - จูไห่**

07.30 น. คณะพร้อมกัน ที่**สนามบินสุวรรณภูมิ** อาคารผู้โดยสารขาออก ชั้น 4 ประตู 6 เคาน์เตอร์สายการบินแอร์มาเก๊า AIR MACAU (NX) เจ้าหน้าที่ให้การต้อนรับและอำนวยความสะดวกให้ท่าน

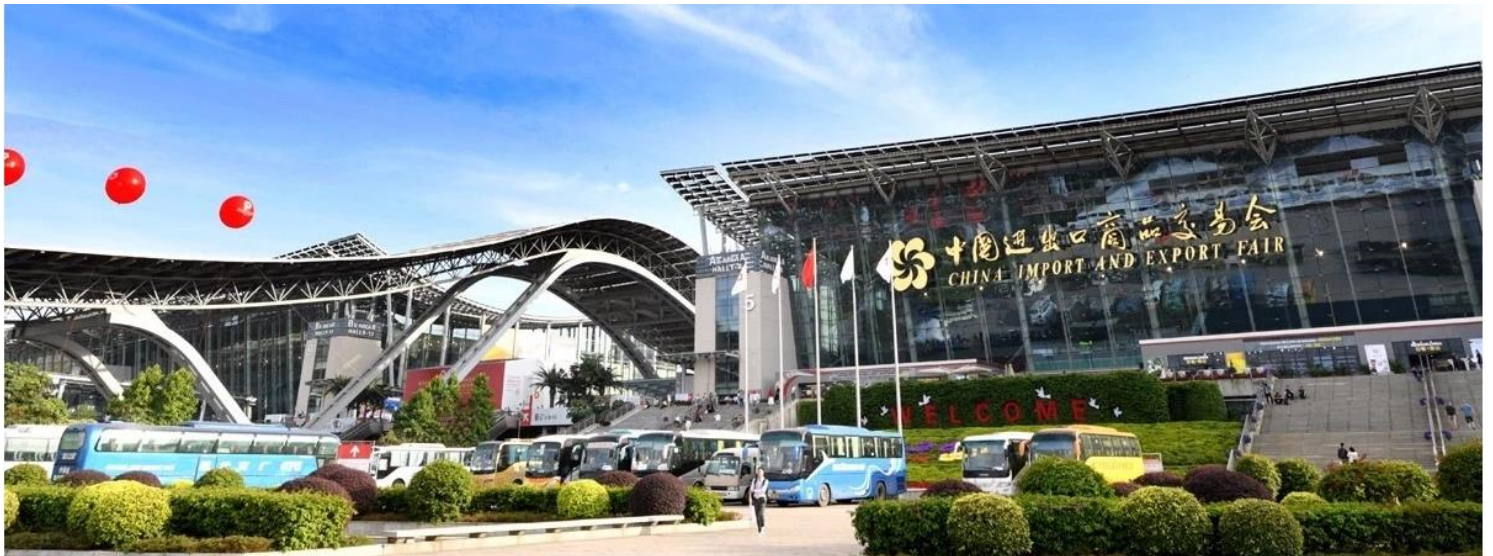
10.35 น. ➔ เดินทางสู่มาเก๊า โดยเที่ยวบินที่ NX995 สายการบินประจำชาติของมาเก๊า ที่นั่งสบาย บริการอาหารบนเครื่อง

14.20 น. เดินทางถึง **มาเก๊า** ตั้งอยู่ในเขตมณฑลกวางตุ้ง บนชายฝั่งทะเลด้านตะวันตกของสามเหลี่ยมปากแม่น้ำเพิร์ล มีอาณาเขตติดกับตำบลกึ่งเป่ย์ของจีน เขตปกครองพิเศษมาเก๊า มีเนื้อที่ทั้งหมด 25.8 ตร.กม. ประกอบไปด้วย คาบสมุทรมาเก๊า, เกาะไทปา, เกาะโคโลอัน และโคไท ระหว่างคาบสมุทรมาเก๊า กับเกาะไทปาจะเชื่อมถึงกันด้วย สะพาน 2 สะพาน คือสะพาน มาเก๊า-ไทปา ระยะทาง 2.5 กม. และสะพานมิตรภาพที่มีระยะทาง 4.5 กม. หลังผ่านพิธีการตรวจคนเข้าเมืองแล้ว นำท่านข้ามด่านสู่ **เมืองจูไห่** เมืองเศรษฐกิจพิเศษของจีน

ค่ำ **บริการอาหารค่ำ ณ ภัตตาคาร บริการท่านด้วยเมนูมื้อพิเศษ.... เป้าอื้อ ซีฟู๊ด ไวน์แดง**  
นำท่านเข้าสู่ที่พัก ➔ **BO RUI WAN HOTEL** หรือเทียบเท่า

วันที่สอง **จูไห่- กวางเจา >>> ชมงานกวางเจาเทรดแฟร์ 2025 ครั้งที่ 137**

เช้า **บริการอาหารเช้า ณ ห้องอาหารโรงแรม** หลังอาหารเช้าเดินทางสู่ **เมืองกวางเจา** เดินทางสู่ **ศูนย์แสดงสินค้านานาชาติกวางเจา** เพื่อเข้าชมงานกวางเจาเทรดแฟร์ครั้งที่ 137 งานแสดงสินค้าระดับโลก เพื่อให้ท่านได้มองเห็นช่องทางทางธุรกิจจากผู้ประกอบการมากกว่า 8,000 ราย ซึ่งเป็นงานแฟร์สุดยิ่งใหญ่เหมาะสำหรับผู้ที่ยากลงทุนธุรกิจส่วนตัว ด้วยการสั่งซื้อสินค้าตรงจากเมืองจีนมาขายในราคาสุดคุ้ม!



**Phase 1 : วันที่ 15-19 เมษายน 2568** งานสินค้าเครื่องใช้ไฟฟ้าในครัวเรือน วัสดุก่อสร้างและตกแต่ง สินค้ากลุ่มไฟฟ้า ผลิตภัณฑ์ทางเคมี ยานพาหนะ อะไหล่ ตามด้วยอุปกรณ์เครื่องจักรน่าสนใจอีกเพียบ เหมาะสำหรับผู้ค้าขายเครื่องมือช่าง หรือผู้นำเข้าสินค้าไฟฟ้าที่ต้องการสินค้าใหม่ เพราะมีทุกอย่างครบ เลือกชมกันได้แบบตื่นตาตื่นใจ

**Phase 2 : วันที่ 23-27 เมษายน 2568** วัสดุก่อสร้างและของตกแต่ง, อุปกรณ์สุขภัณฑ์และห้องน้ำ, เฟอร์นิเจอร์, ห้องครัวและเครื่องใช้บนโต๊ะอาหาร, เซรามิกส์ที่ใช้ในชีวิตประจำวัน, ของใช้ในครัวเรือน, นาฬิกา, นาฬิกาและเครื่องมือเกี่ยวกับสายตา, ของขวัญและของพรีเมียม, สินค้าตามเทศกาล, ของตกแต่งบ้าน, อาร์ตเซรามิกส์, อาร์ตแวร์แก้ว, ผลิตภัณฑ์จักสาน, ผลิตภัณฑ์จักสาน หวายและเหล็ก ของตกแต่งจากเหล็กและหิน และสปากกลางแจ้ง

**อิสระอาหารกลางวันละค่าเพื่อความสะดวกในการชมงาน**

สมควรแก่เวลานำท่านเข้าสู่ที่พัก ➔ **GREEN TREE CHANGLONG HOTEL** หรือเทียบเท่า

16/01/2025

**วันที่สาม** ชมงานกวางเจา เทรคแพร์ 2025 ครั้งที่ 137

**เช้า** **📍** บริการอาหารเช้า ณ ห้องอาหารโรงแรม จากนั้นเดินทางสู่ ศูนย์แสดงสินค้านานาชาติกวางเจา เพื่อเข้าชมงาน กวางเจาแทรคแพร์ครั้งที่ 137 (ต่อ) อีศระอาหารกลางวันละค่าเพื่อความสะดวกในการชมงาน สมควรแก่เวลานำท่านเข้าสู่ที่พัก **📍 GREEN TREE CHANGLONG HOTEL** หรือเทียบเท่า

**วันที่สี่** กวางเจา- บัวหิมะ - บ้านเกิด ดร.ซุนยัตเซ็น - ร้านหยก - จูไห่ - โรงละครหอยไข่มุก - หัวหนี่ สาวงามริมทะเล - ตลาดใต้ดินกึ่งเป้ย

**เช้า** **📍** บริการอาหารเช้า ณ ห้องอาหารโรงแรม หลังอาหารเช้าเดินทาง จากนั้นนำท่านแวะช้อปปิ้งที่ร้านน้ำร้อนลาวก เป่าฟู่หลิง “ยาบัวหิมะ” ยาประจำบ้านที่มีชื่อเสียง ท่านจะได้ชมการสาธิตการนวดเท้า ซึ่งเป็นอีกวิธีหนึ่งในการผ่อนคลายความเครียด และบำรุงการไหลเวียนของโลหิตด้วยวิถีธรรมชาติ

จากนั้นนำท่านสู่ **อนุสรณ์สถาน ดร.ซุนยัตเซ็น" (Dr.Sun Yat-Sen's Memorial Hall)** ที่สร้างขึ้นเพื่อรำลึกถึง ดร.ซุนยัตเซ็น ซึ่งถือว่าเป็นบิดาของชาวจีน เป็นผู้

ปลดปล่อยชาวจีนจากระบอบสมบูรณาญาสิทธิราชที่ปกครองประเทศจีนมาเป็นเวลาหลายพันปี โดยบ้านเกิดของเขานั้นก็อยู่ที่เมืองเซียงชัน ในกวางเจาเมือง ภายในอนุสรณ์สถานนั้นเป็นหอประชุมขนาดใหญ่ รูปทรงแปดเหลี่ยม ที่ได้รับการยกย่องว่าเป็นสถาปัตยกรรมจีนเยี่ยม เพราะสร้างขึ้นโดยไม่มีเสา กลางห้องที่จะบดบังสายตาของผู้ชมที่มองไปยังเวที ภายในหอประชุมนั้นมีประวัติของ ดร.ซุนยัตเซ็นให้อ่านกัน และบริเวณด้านหน้าหอประชุมก็มีอนุสาวรีย์ของ ดร.ซุนยัตเซ็น ยืนเด่นเป็นสง่า เป็นจุดที่นักท่องเที่ยวทุกคนจะต้องเก็บรูปไปเป็นที่ระลึก อีกทั้งบริเวณรอบๆหอประชุมยังจัดทำเป็นสวนสาธารณะให้ประชาชนเข้ามาพักผ่อนกันได้ด้วย



**เที่ยง** **📍**บริการอาหารกลางวัน ณ **ภัตตาคาร** หลังอาหารเช้า **ช้อปปิ้ง ร้านหยก** หยกในจีนโบราณจนมาถึงสมัยนั้น ยังมีความเชื่อว่าเป็นอัญมณีที่ล้ำค่าและหายาก บ่งบอกฐานะของสตรีในสมัยก่อน แต่ในสมัยใหม่นี้จะเชื่อว่า หยกสีเขียวนั้นเหนียวนำโชคและความร่ำรวย ดังคำกล่าวที่ว่า “สีเขียวเหนียวทรัพย์” ถือเป็น การเสริมดวงจัญที่ดี ของผู้สวมใส่ อีศระให้ท่านได้เรียนรู้ชนิดของหยกและเลือกซื้อตามใจชอบ



จากนั้นนำท่านสู่ **โรงละครหอยไข่มุก หรือ Zhuhai Opera House** เป็นสถานที่ท่องเที่ยวแห่งใหม่ที่ตั้งอยู่ ณ เมืองจูไห่ มีลักษณะตรงที่รูปทรงภายนอกมองดูคล้ายเปลือกหอยสีขาว ที่เหมือนกับหอยมุก จึงถูกขนานนามว่าโรงละครหอยไข่มุก มีจุดเด่นตรงที่ทัศนียภาพโดยรอบตั้งอยู่ติดกับทะเล ในเวลากลางคืน จะมีแสง สี ที่รอบๆของตัวโรงละคร ภายในยังมีโรงละครที่ไว้สำหรับจัดการแสดงต่างๆ ภายในสามารถบรรจุคน สำหรับดูการแสดงต่างๆ ได้ประมาณ 1600ที่นั่งเลย จัดได้ว่าเป็น

โรงละครบนเกาะแห่งแรกของจีนแผ่นดินใหญ่ จากนั้นให้ท่านถ่ายรูปคู่กับ สัญลักษณ์อันสวยงามโดดเด่นของ



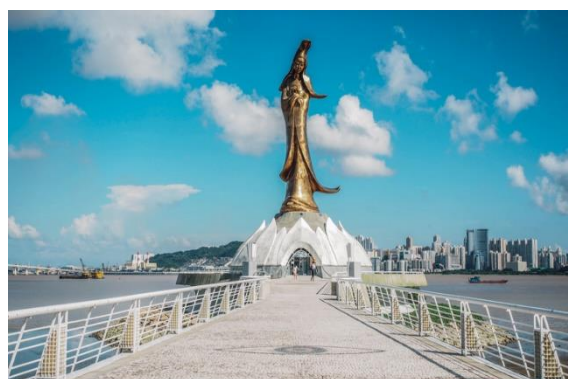
เมืองจูไห่ บริเวณอ่าวเซียงหู “จูไห่ฟิชเชอร์เกิร์ล” หรือที่มีชื่อเรียกว่า “หวีหนี่” เป็นรูปปั้นนางฟ้าถือไข่มุก ซึ่งยื่นออกไปในทะเล ให้ท่านชมถนนคู่รัก เป็นถนนซึ่งอยู่ริมชายหาด ที่ทางรัฐบาลจูไห่ได้ตกแต่งภูมิทัศน์ ได้อย่างสวยงามเหมาะสำหรับพักผ่อน และที่ได้ชื่อว่าถนนคู่รัก เพราะว่าภายในบริเวณถนนริมชายหาดแห่งนี้ได้มีการนำเก้าอี้ หรือ ม้านั่ง ซึ่งทำมาสำหรับ 2 คนนั่งเท่านั้น จึงตั้งชื่อว่าถนนคู่รัก นำท่าน **ช้อปปิ้งตลาดใต้ดินกักเปย** ตั้งอยู่ติดชายแดนมาเก๊า เป็นศูนย์การค้าติดแอร์ 5,000 กว่าร้านค้า มีสินค้าให้ท่านเลือกมากมาย เช่น สินค้าก๊อปปี้แบรนด์เนมชั้นนำต่าง ๆ ไม่ว่าจะเป็นเสื้อผ้า รองเท้า กระเป๋า นาฬิกา ของเด็กเล่น ฯลฯ ที่นี่ มีสินค้าให้เลือกซื้อหมด ซึ่งเป็นที่นิยมมากของชาวมาเก๊าและฮ่องกง เนื่องจากสินค้าที่นี่มีคุณภาพและราคาถูก ให้ท่านได้ช้อปปิ้งเลือกซื้อสินค้าตามอัธยาศัย

ค่ำ **🍷บริการอาหารค่ำ ณ ภัตตาคาร**

นำท่านเข้าสู่ที่พัก **🏨 BO RUI WAN HOTEL หรือเทียบเท่า**

วันที่ห้า **จูไห่ – มาเก๊า – โบสถ์เซนต์พอล – วัดนาจา - วัดเจ้าแม่กวนอิม - เจ้าแม่กวนอิมริมทะเล - The Venetian – The Parisian – The Londoner - สนามบินสุวรรณภูมิ**

เช้า **🍷บริการอาหารเช้า ณ ห้องอาหารของโรงแรม** หลังอาหารเช้าท่านเดินทางข้ามด่านกลับสู่ **มาเก๊า** นำท่านชม **โบสถ์เซนต์พอล** ซากโบสถ์ที่มีชื่อออกแบบโดยสถาปนิกชาวอิตาลีคน ด้านหลังของโบสถ์มีพิพิธภัณฑจัดแสดงประวัติของโบสถ์ ซึ่งโบสถ์เซนต์พอลนี้ได้รับการยกย่อง ให้เป็นอนุสาวรีย์แห่งศาสนาคริสต์ที่ยิ่งใหญ่ที่สุดในดินแดนตะวันออกไกล นำท่านเดินทางสู่ **ศาลเจ้านาจา** เป็นศาลเจ้าที่มีสถาปัตยกรรมผสมผสานระหว่างวัฒนธรรมจีน และตะวันตก วัดนี้สร้างขึ้นในปี ค.ศ.1888 เพื่ออุทิศให้แก่เทพนาจา ซึ่งผู้คนหวังว่าท่านจะช่วยยับยั้งการระบาดของกาฬโรคที่ระบาดอย่างรุนแรงในตอนนั้น นอกจากนี้ที่นี่ยังเป็นศาลเจ้าที่มีชื่อเสียงในเรื่องของการมาราบไหว้ขอลูก รวมถึงใครที่มีลูกแล้วก็ขอพรให้ลูกหลานสุขภาพแข็งแรงได้เช่นกันค่ะ และยังมีนิมมาขอพรให้ลูกเป็นเด็กว่านอนสอนง่าย อยู่ในโอวาทอีกด้วย



นำท่านแวะร้านของฝาก ขนมของชาวท้องถิ่น **ขนมทาร์ตไข่ขึ้นชื่อของมาเก๊า.....**นมัสการเจ้าแม่กวนอิม ที่**วัดเจ้าแม่กวนอิม** เป็นวัดเก่าแก่อายุกว่า 600 ปี และเป็น 1 ใน 3 วัด ที่เก่าแก่ที่สุดในมาเก๊า ภายในเป็นที่ประดิษฐานองค์เจ้าแม่กวนอิม ที่แต่งเครื่องทรงด้วยชุดเจ้าสาวโบราณทำจากผ้าไหม เป็นอีกปางที่คนไทยมักไม่ค่อยได้เห็นจากที่ไหนค่ะ นอกจากนี้ภายในวิหารที่ 2 ของวัดยังเป็นที่ประดิษฐานของ พระไวโรจนพุทธะ ซึ่งผู้คนนิยมมาขอพรเรื่องสุขภาพให้แข็งแรงอีกด้วย



**เที่ยง** **📍 บริการอาหารเที่ยง ณ ภัตตาคาร** หลังอาหารนำท่านขอพร **เจ้าแม่กวนอิมริมทะเล** แลนด์มาร์คอีกแห่งหนึ่งที่ตั้งอยู่ตรง Outer Harbour ทางตอนใต้ของมาเก๊า รูปปั้นสูง 20 เมตร ตั้งอยู่บนฐานดอกบัวสูง 4 เมตร ด้านในเป็นสถานที่จัดนิทรรศการเกี่ยวกับตำนานและประวัติของเจ้าแม่กวนอิม ซึ่งเป็นพระโพธิสัตว์แห่งความเมตตาของศาสนาพุทธและลัทธิเต๋า เชื่อว่าใครที่ได้มากราบไหว้องค์เจ้าแม่กวนอิมกลางทะเลจะได้รับความเป็นสิริมงคล และเดินทางแคล้วคลาดปลอดภัย



นำท่านสัมผัสบรรยากาศของลาสเวกัสของเอเชีย **The Venetian** ภายในพร้อมสรรพด้วยสิ่งอำนวยความสะดวกที่ให้ความบันเทิง และสถานที่ช้อปปิ้งที่แกรนด์ พบกับร้านค้าแบรนด์เนมชื่อดังมากมายกว่า 350 ร้าน ที่เปิดพร้อมให้บริการแก่ท่าน ให้ท่านได้สัมผัสกับภัตตาคาร กว่า 30 แห่ง เพื่อลิ้มลองเมนูต่างๆ ที่ท่านชื่นชอบ พร้อมให้ท่านได้สัมผัสกับบรรยากาศการล่องเรือเวนิสที่อิตาลี สถาปัตยกรรมเวนิสที่ทศเคลป์สีสันสดใส เดอะแกรนด์คานัลช้อปปิ้งตั้งอยู่ใจกลางโรงแรมเดอะเวเนเชียน มาเก๊า รีสอร์ท โอเต็ล ศูนย์การค้าในร่มสุดหรู พื้นที่กว้าง 1 ล้าน ตารางฟุต ที่รวม

เอาความสวยงามแบบเวนิส สะพานรูปโค้ง นำท่านชม **The Parisian Macao** โรงแรมโรมันติกแห่งกรุงปารีส โดยจำลองหอไอเฟลขนาดครึ่งหนึ่งของของจริงมาไว้ด้านหน้า และท่านยังสามารถขึ้นไปชมวิวสวยๆของเกาะไทปาและวิวเมืองมาเก๊าได้อย่างเต็มตา ณ ชั้น 7 และ ชั้น 3 (ฟรี!! ไม่เสียค่าใช้จ่ายนอกจากนั้นยังมีห้องอาหารที่เสิร์ฟทั้งอาหารตะวันตกและตะวันออกอย่างลงตัว หอไอเฟลจำลองของมาเก๊าจะกลายเป็นแลนด์มาร์คสำคัญที่พลาดไม่ได้สำหรับทุกคนห้องพักและห้องสวีทราว 3,000 ห้อง โดยห้องพัก 1 ใน 3 ของทั้งหมด มองเห็นวิวหอไอเฟลจำลอง นอกจากนั้นยังมีห้างสรรพสินค้า Shoppes at Parisian ที่มีร้านค้าบูติกมากกว่า 150 ร้าน ทั้งร้านเสื้อผ้าแฟชั่นของดีไซเนอร์ชื่อดังและของแบรนด์ชั้นนำมากมาย ซึ่งตั้งอยู่ในพื้นที่ที่มีบรรยากาศชวนให้นึกถึงถนนช้อปปิ้งเซนต์แอนดรูว์สในกรุงปารีสเพลิดเพลินไปกับความบันเทิงแบบฝรั่งเศสที่อัดแน่นทุกวัน อาทิ การแสดงดนตรีริมทาง ละครใบ้ และการแสดงเปิดหมวกต่างๆ ทั้งยังสามารถเดินเล่นบริเวณสวน น้ำพุ เขาวงกต และสระน้ำใสราวกระจก พร้อมเพลิดเพลินไปกับเครื่องเล่นม้าหมุน ตู้เกม หรือนั่งสบายๆในร้านอาหารเล็กๆก็ได้เช่นกัน นับเป็นบรรยากาศแบบฉบับกรุงปารีสอย่างแท้จริง...จากนั้นพาท่าน **The Londoner Street** สุดชิลกับบรรยากาศสไตล์อังกฤษแท้ๆ มีหอนาฬิกาบิ๊กเบน ตั้งตระหง่านสุดอลังการ พร้อมทั้งน้ำพุชาฟัดส์ โดยจำลองบรรยากาศเมืองลอนดอนมาไว้ที่มาเก๊าได้จำลองเสมือนเราอยู่ที่อังกฤษจริงๆ

**อิสระตามอัธยาศัย ... สมควรแก่เวลานำท่านสู่สนามบิน**





### @ @ อัตรานี้ไม่รวม @ @

- ค่าทำหนังสือเดินทางประเทศไทย และเอกสารที่เกี่ยวข้องของผู้ถือหนังสือเดินทางต่างด้าว
- ค่าภาษีน้ำมันเชื้อเพลิงในกรณีที่สายการบินมีประกาศเก็บเพิ่มเติม
- ค่าใช้จ่ายเกี่ยวกับการตรวจ Covid -19 ตามกฎระเบียบการเข้าประเทศต้นทางและปลายทาง
- ค่าอาหารบนเครื่องบิน, ค่าเลือกที่นั่งบนเครื่องบิน
- ค่าบริการโหลดกระเป๋าส่วนเกิน
- ค่าใช้จ่ายส่วนตัวนอกเหนือจากรายการที่ระบุเช่นค่าเครื่องดื่มและค่าอาหารที่สั่งเพิ่มเอง, ค่าอาหารและเครื่องดื่มสั่งพิเศษจากรายการ ค่าชักรีด ฯลฯ
- ค่าอาหารพิเศษสั่งเพิ่มเติม เช่น อาหารเจ, มังสวิรัต, อาหารฮาลาล หรือ อาหารพิเศษทางโภชนาการ
- ค่าใช้จ่ายอันเกิดจากความล่าช้าของสายการบิน, อุบัติภัยทางธรรมชาติ, โรคระบาด, การประท้วง, การจลาจล, การนัดหยุดงาน, การถูกปฏิเสธไม่ให้ออกและเข้าเมืองจากเจ้าหน้าที่ผู้เกี่ยวข้องซึ่งอยู่นอกเหนือความควบคุมของบริษัท
- ค่าภาษีเงินได้หักกั้น ณ ที่จ่าย 3% และค่าภาษีมูลค่าเพิ่ม 7% คิดจากยอดค่าบริการ
- ค่าภาษีเดินทาง (ถ้ามี)
- ค่าวีซ่าจีน
- **\*\*\*ค่าทิปไกด์ หัวหน้าทัวร์ และคนขับรถ 1,000 บาท ตลอดการเดินทาง\*\*\***

### @ @ เงื่อนไขการให้บริการ @ @

ในการจองครั้งแรก มีดจ่าท่านละ 10,000 บาท ส่วนที่เหลือชำระก่อนเดินทาง 30 วัน โดยส่งอีเมลล์หรือไลน์รายชื่อและหน้าหนังสือเดินทางเพื่อยืนยันการจองที่นั่ง

- \* เนื่องจากราคานี้เป็นราคาโปร โมชั่น ตัวเครื่องบินต้องเดินทางตามวันที่ ที่ระบุบนหน้าตั๋วเท่านั้น จึงไม่สามารถยกเลิกได้ หรือเปลี่ยนแปลงการเดินทางใดๆ ทั้งสิ้น ถ้ากรณียกเลิก หรือเปลี่ยนแปลงการเดินทาง ทางบริษัทฯ ขอสงวนสิทธิ์ในการคืนเงิน ทั้งหมดหรือบางส่วนให้กับท่าน
- \* เมื่อท่านออกเดินทางไปกับคณะแล้ว ท่านงดการใช้บริการรายการใดรายการหนึ่ง หรือไม่เดินทางพร้อมคณะถือว่าท่านสละสิทธิ์ ไม่อาจเรียกร้องค่าบริการ และเงินมัดจำคืน ไม่ว่ากรณีใดๆ ทั้งสิ้น
- \* กรณีที่กองตรวจคนเข้าเมืองทั้งที่กรุงเทพฯ และในต่างประเทศปฏิเสธมิให้เดินทางออก หรือเข้าประเทศที่ระบุในรายการเดินทาง บริษัทฯ ขอสงวนสิทธิ์ที่จะไม่คืนค่าบริการไม่ว่ากรณีใดๆ ทั้งสิ้น
- \* ค่าทัวร์ส่วนที่เหลือ บริษัทฯ จะเรียกเก็บเงินค่าทัวร์ทั้งหมด 20 วันก่อนการเดินทาง มิเช่นนั้นบริษัทฯ ขอสงวนสิทธิ์ในการยกเลิกการเดินทางของท่าน และการคืนเงินทั้งหมดหรือตามค่าใช้จ่ายที่เกิดขึ้นจริง
- \* เมื่อท่านตกลงชำระเงินค่าบริการไม่ว่าทั้งหมดหรือบางส่วนกับทางบริษัทฯ ทางบริษัทฯ จะถือว่าท่านได้ยอมรับในเงื่อนไขการให้บริการที่ ได้ระบุไว้ในเอกสารฉบับนี้ทั้งหมดนี้แล้ว



## @ @ การยกเลิก @ @

### เงื่อนไขการยกเลิกทัวร์ เป็นไปตามพระราชบัญญัติธุรกิจนำเที่ยวและมัคคุเทศก์

1. กรณีกรุ๊ปยืนยันการเดินทางแล้ว ทางบริษัทขอสงวนสิทธิ์ในการยกเลิกทุกกรณี
2. แจ้งยกเลิกก่อนการเดินทาง 40 วัน เก็บค่าเสียหาย ขึ้นต่ำท่านละ 10,000 บาท โดยหักค่าใช้จ่ายที่เกิดขึ้นจริง ได้แก่ ค่ามัดจำรถบัส, ค่ามัดจำโรงแรมที่พัก, ค่ามัดจำร้านอาหาร และ ค่าบริการอื่นๆ
3. แจ้งยกเลิกก่อนการเดินทาง 30 วัน เก็บค่าเสียหายเต็มจำนวน โดยหักค่าใช้จ่ายที่เกิดขึ้นจริง ได้แก่ ค่ามัดจำรถบัส, ค่ามัดจำโรงแรมที่พัก, ค่ามัดจำร้านอาหาร และ ค่าบริการอื่นๆ
4. แจ้งยกเลิกการเดินทางน้อยกว่า 15 วัน ขอสงวนสิทธิ์ในการไม่คืนเงินเต็มจำนวนไม่ว่ากรณีใดๆทั้งสิ้น
5. ยกเลิก 1 - 14 วัน ก่อนการเดินทาง ขอสงวนสิทธิ์ไม่คืนเงินใดๆทั้งสิ้น เนื่องจากทางบริษัทฯ ได้จ่ายค่าทัวร์ไปทั้งหมดแล้ว

**\*\*กรณีจองทัวร์ตรงวันหยุดเทศกาล, วันหยุดนักขัตฤกษ์ ทางบริษัท ขอสงวนสิทธิ์ไม่คืนเงินโดยไม่มีเงื่อนไขใด ๆ ทั้งสิ้น\*\***

**ผู้ซื้อควรรศึกษา ทำความเข้าใจเงื่อนไขดังที่ระบุไว้ในเอกสาร อย่างถี่ถ้วน ทั้งนี้เพื่อเป็นประโยชน์กับผู้ซื้อเอง**

## เงื่อนไขในการให้บริการ เพิ่มเติมสำหรับสายการบิน

1. ผู้จองยกเลิกการเดินทาง แต่สามารถหาผู้เดินทางใหม่มาแทนได้ทันก่อนออกตัวเครื่องบิน บริษัทฯ จะไม่หักค่าใช้จ่ายใดๆทั้งสิ้น ถ้ายังไม่มีการบินขึ้นวีซ่า หรือมีการเสียค่าใช้จ่ายอื่นใด
2. ผู้จองยกเลิกการเดินทาง แต่สามารถหาผู้เดินทางใหม่มาแทนได้ทันก่อนออกตัวเครื่องบิน แต่มีการขึ้นวีซ่าไปแล้วหรือมีค่าใช้จ่ายอื่นใด บริษัทฯ จะเก็บค่าใช้จ่ายเฉพาะเท่าที่จ่ายไปแล้วตามจริงเท่านั้น
3. ผู้จองยกเลิกการเดินทาง โดยตัวเครื่องบินได้ออกไปแล้ว แต่สามารถหาผู้เดินทางใหม่มาแทนได้ในวันเดิม ผู้ยกเลิกต้องรับผิดชอบชำระค่าธรรมเนียมการเปลี่ยนชื่อตัว / ตัว 1 ใบ + ส่วนต่างของภาษีน้ำมันเชื้อเพลิง หรือ ตามหลักเกณฑ์ที่สายการบินกำหนด และบริษัทฯ จะหักค่าใช้จ่ายอื่นๆ เฉพาะเท่าที่ได้จ่ายไปแล้วตามจริง เช่น ค่าวีซ่า เป็นต้น
4. บริษัทฯ ขอสงวนสิทธิ์ในการเปลี่ยนแปลงราคาและเงื่อนไขต่าง ๆ โดยไม่ต้องแจ้งให้ทราบล่วงหน้า ทั้งนี้ให้ขึ้นอยู่กับดุลยพินิจของบริษัทฯ เท่านั้น อีกทั้งข้อสรุปและข้อตัดสินใด ๆ ของบริษัทฯ ให้ถือเป็นข้อยุติสิ้นสุดสมบูรณ์ หากท่านได้ชำระเงินค่าบริการมาแล้ว ถือว่าท่านได้ยอมรับและรับทราบเงื่อนไขการให้บริการข้ออื่นๆที่ได้ระบุมาทั้งหมดนี้แล้ว
5. โปรแกรมทัวร์นี้จะสามารถออกเดินทางได้ต้องมีจำนวนผู้เดินทางขั้นต่ำ 15 ท่าน ขึ้นไปตามที่กำหนดไว้เท่านั้น หากมีจำนวนผู้เดินทางรวมแล้วน้อยกว่าที่กำหนดไว้ บริษัทฯ สงวนสิทธิ์ในการยกเลิกหรือปรับเปลี่ยนกำหนดการเดินทาง

## @ @ หมายเหตุ @ @

รายการอาจมีการเปลี่ยนแปลงได้ตามความเหมาะสม / การไม่รับประทานอาหารเช้าบางมื้อ ไม่เที่ยวบางรายการ ไม่สามารถขอหักค่าบริการคืนได้ / บริษัทขอสงวนสิทธิ์ที่จะเลื่อนการเดินทางในกรณีที่มีผู้ร่วมคณะไม่ถึง 15 ท่าน / บริษัทขอสงวนสิทธิ์ที่จะมีการเปลี่ยนแปลงราคาโดยมิต้องแจ้งให้ทราบล่วงหน้าในกรณีที่มีการขึ้นลงของเงินตราต่างประเทศ

ตั้งแต่วันที่ 1 กรกฎาคม พ.ศ. 2553 เป็นต้นมา ประชาชนในประเทศบังกลาเทศ เนปาล ไนจีเรีย ปากีสถาน ศรีลังกาและเวียดนามที่ถือหนังสือเดินทางธรรมดาและหนังสือเดินทางราชการ ต้องยื่นขอวีซ่าก่อนเดินทางเข้าเขตปกครองพิเศษมาเก๊า โดยไม่สามารถขอวีซ่า ณด่านตรวจคนเข้าเมือง บุคคลทั้ง 6 ประเทศดังกล่าวที่ประสงค์จะเดินทางเข้าเขตปกครองพิเศษมาเก๊า ต้องยื่นขอวีซ่าต่อสถานทูตจีนและสถานกงสุลจีน กรมการกงสุลที่ประจำในต่างประเทศหรือสำนักงานเจ้าหน้าที่กระทรวงการต่างประเทศที่ประจำ ณ ฮองกง ค่าใช้จ่ายยื่นวีซ่า 1,200 บาท

## @ @ ข้อควรทราบ @ @

- วันเดินทาง “กรุณาเตรียมหนังสือเดินทาง ที่มีอายุเหลือ 6 เดือน ขึ้นไป” และต้องเป็นหนังสือเดินทางเล่มเดียวกันกับที่ส่งให้บริษัททัวร์
- โปรแกรมทัวร์อาจมีการสลับปรับเปลี่ยน โปรแกรมตามความเหมาะสมของหน้างาน อาทิ หากมีฝน ตก หรือ รถติด อาจปรับโปรแกรม (ทั้งนี้ขึ้นอยู่กับสถานการณ์หน้างาน ) ไกด์และหัวหน้าทัวร์ จะแจ้งให้ทราบในแต่ละวัน
- ร้านช้อปปิ้งที่ทางรัฐบาลให้ทัวร์ลง ตามที่ระบุในโปรแกรมทัวร์ ขอความร่วมมือลูกค้าทัวร์ลงทุกร้าน โดย 1 ร้าน จะใช้เวลาประมาณ 45-90 นาที
- ทัวร์นี้จัดให้เฉพาะลูกค้าที่ประสงค์จะไปท่องเที่ยวตามรายการของทัวร์ทุกวันเท่านั้น

**บริษัทฯ มีประกันอุบัติเหตุทุกที่นี้ๆ ละ 1,000,000 บาท**

**ค่ารักษาพยาบาลจากอุบัติเหตุระหว่างการเดินทาง วงเงิน 500,000 บาท**



Click เพื่อดูรายละเอียด

➤ คลิก เพื่อดูรายละเอียด Miracle Lounge-> <https://bit.ly/4ch0Xvk>



The image features a collage. The top left shows the interior of the Miracle Lounge, a modern lounge with dark leather armchairs and white ottomans. The bottom half of the image is a collage of various Thai dishes, including fried chicken, stir-fried chicken, and fried fish.

**@Miracle Lounge**  
**ลานจัสมานบิน**  
กิน+ดื่ม อาหาร ไวน์ เบียร์ ไม่อัน 2 ชั่วโมง

เริ่มต้น **800.-**  
เริ่มต้น **950.-**

คอนเมือง  
สุวรรณภูมิ

ราคานี้อาจมีการเปลี่ยนแปลง กรุณาอัปเดตกับเชลอีกครั้ง

Click หรือ Scan QR เพื่อดูรายละเอียด

- คลิก เพื่อดูรายละเอียด ประกันการเดินทาง -> <https://bit.ly/49WjoFV>
- คลิก เพื่อดูรายละเอียด Pocket Wi-Fi & Travel Sim -> <https://bit.ly/3x41LVW>
- คลิก เพื่อดูรายละเอียด Esim Travel -> <https://bit.ly/43gAhZm>

## เตรียมพร้อม..ก่อนเดินทาง

### จ่ายหลักร้อย..คุ้มครองหลักล้าน ทำ“ประกัน”การเดินทาง

- ✔ ทัวร์มีให้แต่...ประกันอุบัติเหตุ
- ✔ แต่ไม่มีประกันสุขภาพ
- ✔ ป่วยทีอาจเสียเงินเป็นล้าน



สามารถเข้ารับการรักษาทันที  
มีไว้อุ่นใจ..ซื้อไว้ให้คนที่เรารัก

### Pocket Wifi

- 1 เครื่อง แชนด์สูงสุด 5 ท่าน
- เล่นเน็ต Unlimited



### Esim Travel

- ไม่ต้องเปลี่ยนซิมให้ยุ่งยาก
- Scan QR ใช้ได้ทันที

จองล่วงหน้ากับเรา..ถูกกว่าแน่นอน



# หากสนใจจงกรุณาติดต่อ

- สอบถามผ่าน Line กด -> <https://lin.ee/5nDHU06>
- จดท้วงผ่าน FB inbox ก็ได้เช่นกัน -> <http://m.me/unithaitrip>
- หรือโทร 02-234-5936

UNITHAI TRIP	
การบริการทั้งหมดของเรา	
 <b>Unithai-Care</b> <ul style="list-style-type: none"><li>• ร้องเรียนการให้บริการ</li><li>• บริการไม่สุภาพ (ติ - ชม)</li></ul>	LINE @unithaicare ☎ 02-234-5936 กด 7 Scan Qr Add Line → 
 <b>Unithai Big Group</b> <ul style="list-style-type: none"><li>• จัดกรุ๊ปเหมา Private Group</li><li>• ดุงาน , สีมินา , VIP Group</li></ul>	LINE @unithaibiggroup ☎ 02-234-5936 กด 2 ☎ 091-154-9999 กด 2 Scan Qr Add Line → 
 <b>Unithai Promotion</b> <ul style="list-style-type: none"><li>• ส่งโปรไฟไหม้ประจำวัน</li><li>• ลดหนัก , ราคาดีที่สุด</li></ul>	LINE @unithaipromotion ☎ 02-234-5936 กด 1 ☎ 091-154-9999 กด 1 Scan Qr Add Line → 
 <b>UnithaiNorth</b> <ul style="list-style-type: none"><li>• รวมทิวร์บินตรงจากเชียงใหม่</li><li>• มีสาขาที่ “เชียงใหม่”</li></ul>	LINE @unithainorth ☎ 088-055-5581 ☎ 088-055-5582 Scan Qr Add Line → 
 <b>Unithai Ticket</b> <ul style="list-style-type: none"><li>• ตั๋วเครื่องบินทุกประเทศทั่วโลก</li><li>• ผ่อนได้ 3-10 เดือน</li></ul>	LINE @proticket ☎ 02-234-5936 กด 3 ☎ 091-154-9999 กด 3 Scan Qr Add Line → 
 <b>Unithai Visa</b> <ul style="list-style-type: none"><li>• รับทำวีซ่าทั่วโลก</li><li>• ไม่ซื้อทิวร์กับเราที่ทำได้</li></ul>	LINE @unithaivisa ☎ 02-234-5936 กด 4 ☎ 091-154-9999 กด 4 Scan Qr Add Line → 