



UNITHAI TRIP CO.LTD
UNITHAI TRAVEL CO.LTD

33/47 Wall Street Tower 11 Floor,
Surawongse Road, Suriyawongse,
Bangrak, Bangkok 10500

ใบอนุญาตเลขที่ 11/09822

QR-ADD LINE



☎ 02-234-5936

| LINE ID: @unithaitrip (อย่าลืมเติม @ นะคะ)

| 🌐 www.unithaitrip.com

รหัสโปรแกรม : 39922 (กรุณาแจ้งรหัสโปรแกรมทุกครั้งที่สอบถาม)

HONG KONG

ฮ่องกง ดิสนีย์แลนด์ ไขว้พระ



 รวมค่าเข้า
ดิสนีย์แลนด์

ZGHKG-2516EK

3 | **2** | **EK**
วัน | คืน | มิน 

สนุกสนานไปกับ "ดิสนีย์แลนด์" ดินแดนสุดหรูหราแบบเต็มวัน
สักการะเทพเจ้าเซกวงหมีวเพื่อความ เป็นสิริมงคล ขอพรความรักวัดหวังต้าเซียน

เดินทาง : มี.ค. - เม.ย. 68

21,990

ราคาเริ่ม





★เมนูพิเศษ!!★ "ห่านย่าง"
"ต้มชา" และ "ชาบู" สไตล์ฮ่องกง

☑️ เที่ยวครบทุกวันไม่มีอิสระ



★แถมฟรี!!★
ประกันอุบัติเหตุ

 15 คน ออกเดินทาง

 อาหาร 4 มื้อ + นนเครื่อง

 พักโรงแรม 3 ดาว

 น้ำหนักกระเป๋า 30 กก.

เที่ยวกับเรา...ไม่มีวันสิ้นสุด
LET'S GO GROUP 

06/01/2025

เกี่ยวกับเรา...ไม่มีวันสิ้นสุด

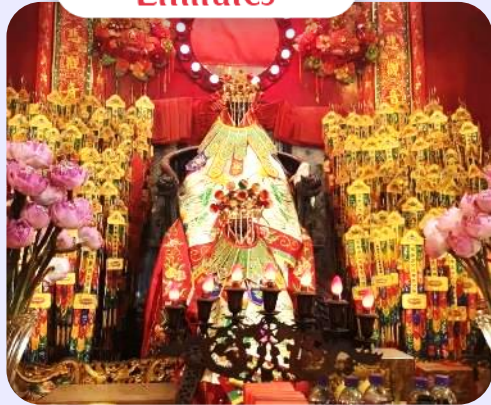
ZGHKG-2516EK

3 | 2 | EK
วัน | คืน | บิน



HONG KONG

ฮ่องกง ดิสนีย์แลนด์ ไหว้พระ



©Disney



โปรแกรมเดินทาง 3 วัน 2 คืน Emirates (EK)

มีนาคม - เมษายน 2568



น้ำหนักกระเป๋า 30 Kg
อาหาร 4 มื้อ + บนเครื่อง

เริ่มต้น **21,990** บาท

BKK ●-----● HKG



HKG ●-----● BKK



ไฟล์ทบิน	เวลาออก	เวลาถึง
EK384	13:45	17:40
EK384	14:00	18:05

ไฟล์ทบิน	เวลาออก	เวลาถึง
EK385	21:00	23:15
EK385	21:30	23:45

วันที่	โปรแกรมทัวร์	เช้า	เที่ยง	เย็น	โรงแรม
1	สนามบิณสุวรรณภูมิ - สนามบิณนานาชาติฮ่องกง - Avenue of Stars		➔	ห่านย่าง	Largos Hotel หรือเทียบเท่า ★★★
2	ฮ่องกงดิสนีย์แลนด์เต็มวัน ชมการแสดงดอกไม้ไฟ	✓	✗	✗	Largos Hotel หรือเทียบเท่า ★★★
3	วัดแชกงหมิว - วัดหวังต้าเซียน - เจ้าแม่กวนอิมฮ่องกง - โรงงานจิ๋วเวอร์รี่ - ร้านหยก - เจ้าแม่ทับทิมทินหัว - ซุปปิ้งจิมซาจู้ - สนามบิณนานาชาติฮ่องกง - สนามบิณสุวรรณภูมิ	✓	ชาบู สไตล์ฮ่องกง	➔	

06/01/2025



อัตราค่าบริการ

วันเดินทาง	ราคาทัวร์/ท่าน พักห้องละ 2-3 ท่าน	ราคาทัวร์เด็ก/ท่าน อายุไม่เกิน 12 ปี มีเตียง / ไม่มีเตียง	ราคาทัวร์ ไม่รวมตัวเครื่องบิน	ราคา ห้องพักเดี่ยว
01 – 03 มีนาคม 2568 EK384 BKK-HKG 13.45-17.40 EK385 HKG-BKK 21.00-23.15	21,990	21,990 / 20,990	17,990	6,500
07 – 09 มีนาคม 2568 EK384 BKK-HKG 13.45-17.40 EK385 HKG-BKK 21.00-23.15	21,990	21,990 / 20,990	17,990	6,500
08 – 10 มีนาคม 2568 EK384 BKK-HKG 13.45-17.40 EK385 HKG-BKK 21.00-23.15	21,990	21,990 / 20,990	17,990	6,500
14 – 16 มีนาคม 2568 EK384 BKK-HKG 13.45-17.40 EK385 HKG-BKK 21.00-23.15	21,990	21,990 / 20,990	17,990	6,500
15 – 17 มีนาคม 2568 EK384 BKK-HKG 13.45-17.40 EK385 HKG-BKK 21.00-23.15	21,990	21,990 / 20,990	17,990	6,500
21 – 23 มีนาคม 2568 EK384 BKK-HKG 13.45-17.40 EK385 HKG-BKK 21.00-23.15	21,990	21,990 / 20,990	17,990	6,500
22 – 24 มีนาคม 2568 EK384 BKK-HKG 13.45-17.40 EK385 HKG-BKK 21.00-23.15	21,990	21,990 / 20,990	17,990	6,500
28 – 30 มีนาคม 2568 EK384 BKK-HKG 13.45-17.40 EK385 HKG-BKK 21.00-23.15	21,990	21,990 / 20,990	17,990	6,500
29 – 31 มีนาคม 2568 EK384 BKK-HKG 13.45-17.40 EK385 HKG-BKK 21.00-23.15	21,990	21,990 / 20,990	17,990	6,500

อัตราค่าบริการสำหรับ เด็กอายุไม่เกิน 2 ปี ณ วันเดินทางกลับ (Infant) ท่านละ 6,000 บาท
อัตรานี้ไม่รวมค่าที่ปคนขับรถ มัคคุเทศก์ท้องถิ่น และ หัวหน้าทัวร์ ท่านละ 1,500 บาท/ท่าน
หมายเหตุ: หากลูกค้าไม่ประสงค์จะเข้าดิสนีย์แลนด์ สามารถหักค่าใช้จ่ายได้ท่านละ 2,000 บาท



06/01/2025



อัตราค่าบริการ

วันเดินทาง	ราคาทัวร์/ท่าน พักห้องละ 2-3 ท่าน	ราคาทัวร์เด็ก/ท่าน อายุไม่เกิน 12 ปี มีเตียง / ไม่มีเตียง	ราคาทัวร์ ไม่รวมตัวเครื่องบิน	ราคา ห้องพักเดี่ยว
04 – 06 เมษายน 2568 EK384 BKK-HKG 14.00-18.05 EK385 HKG-BKK 21.30-23.45	21,990	21,990 / 20,990	17,990	6,500
05 – 07 เมษายน 2568 EK384 BKK-HKG 14.00-18.05 EK385 HKG-BKK 21.30-23.45	21,990	21,990 / 20,990	17,990	6,500
12 – 14 เมษายน 2568 EK384 BKK-HKG 14.00-18.05 EK385 HKG-BKK 21.30-23.45	25,990	25,990 / 24,990	20,990	7,500
13 – 15 เมษายน 2568 EK384 BKK-HKG 14.00-18.05 EK385 HKG-BKK 21.30-23.45	25,990	25,990 / 24,990	20,990	7,500
14 – 16 เมษายน 2568 EK384 BKK-HKG 14.00-18.05 EK385 HKG-BKK 21.30-23.45	25,990	25,990 / 24,990	20,990	7,500
18 – 20 เมษายน 2568 EK384 BKK-HKG 14.00-18.05 EK385 HKG-BKK 21.30-23.45	21,990	21,990 / 20,990	17,990	6,500
19 – 21 เมษายน 2568 EK384 BKK-HKG 14.00-18.05 EK385 HKG-BKK 21.30-23.45	21,990	21,990 / 20,990	17,990	6,500
25 – 27 เมษายน 2568 EK384 BKK-HKG 14.00-18.05 EK385 HKG-BKK 21.30-23.45	21,990	21,990 / 20,990	17,990	6,500
26 – 28 เมษายน 2568 EK384 BKK-HKG 14.00-18.05 EK385 HKG-BKK 21.30-23.45	21,990	21,990 / 20,990	17,990	6,500

อัตราค่าบริการสำหรับ เด็กอายุไม่เกิน 2 ปี ณ วันเดินทางกลับ (Infant) ท่านละ 6,000 บาท

อัตรานี้ไม่รวมค่าทิปคนขับรถ มัคคุเทศก์ท้องถิ่น และ หัวหน้าทัวร์ ท่านละ 1,500 บาท/ท่าน

หมายเหตุ: หากลูกค้าไม่ประสงค์จะเข้าดิสนีย์แลนด์ สามารถหักค่าใช้จ่ายได้ท่านละ 2,000 บาท

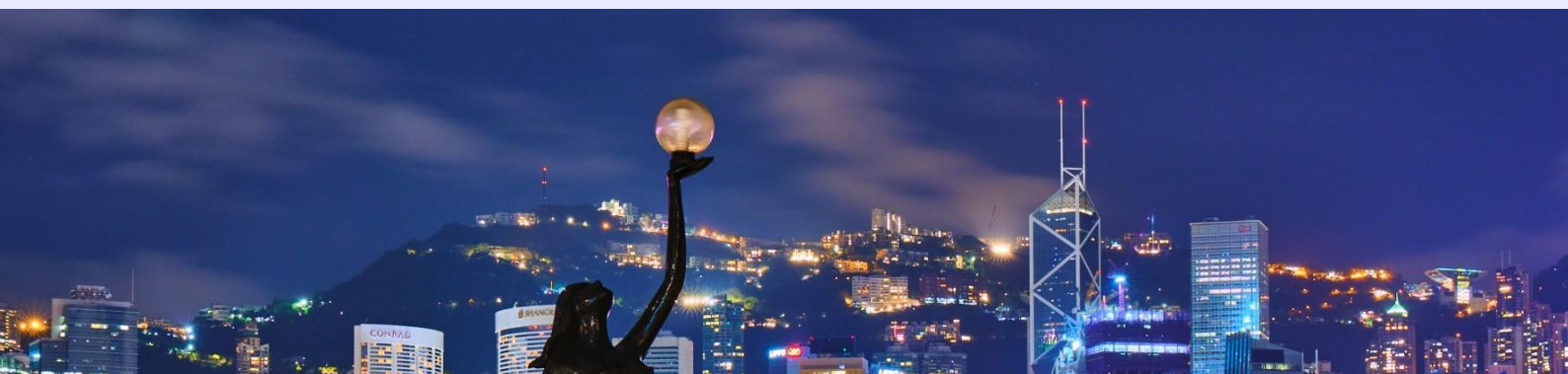


สำคัญโปรดอ่าน

1. กรุณาทำการจองล่วงหน้าก่อนเดินทางอย่างน้อย 30 วัน พร้อมชำระเงินมัดจำ **ท่านละ 5,000 บาท/ท่าน** และชำระส่วนที่เหลือ 21 วัน ก่อนการเดินทาง กรณีวันเดินทางน้อยกว่า 21 วัน ต้องชำระค่าทัวร์เต็มจำนวน 100% เท่านั้น
 1. พีเรียดปกติ **ท่านละ 5,000 บาท/ท่าน**
 2. พีเรียดวันหยุด **ท่านละ 10,000 บาท/ท่าน**
2. อัตราค่าบริการนี้ จำเป็นต้องมีผู้เดินทาง จำนวน 15 ท่าน ขึ้นไป ในแต่ละคณะ กรณีที่มีผู้เดินทางไม่ถึงตามจำนวนที่กำหนด ทางบริษัทฯ ขอสงวนสิทธิ์ในการเลื่อนการเดินทาง หรือเปลี่ยนแปลงอัตราค่าบริการ (ปรับราคาเพิ่มขึ้น เพื่อให้คณะได้ออกเดินทาง ตามความต้องการ)
3. **ราคานี้สำหรับพาสปอร์ตไทยเท่านั้น สำหรับพาสปอร์ตต่างชาติชำระเพิ่ม 5,000 บาท/ท่าน ทุกกรณี**
4. ท่านที่ต้องออกบัตรโดยสารภายในประเทศ (ตัวเครื่องบิน, รถทัวร์, รถไฟ) กรุณาสอบถามที่เจ้าหน้าที่ทุกครั้งก่อนทำการออกบัตรโดยสาร เนื่องจากสายการบินอาจมีการปรับเปลี่ยนไฟล์ท หรือ เวลาบิน โดยไม่แจ้งให้ทราบล่วงหน้า และการแนะนำจากเจ้าหน้าที่เป็นเพียงการแนะนำเท่านั้น
5. ระหว่างท่องเที่ยวหากนักท่องเที่ยวได้รับการตรวจยืนยันว่ามีเชื้อโควิด ทางโรงแรมอาจมีค่าทำความสะอาดห้องพักเพิ่มเติม (ไม่รวมอยู่ในรายการทัวร์)
6. ในกรณีที่ภาครัฐทั้งไทย และประเทศปลายทางมีข้อกำหนดในการกักตัว หรือ การตรวจหาเชื้อโควิด-19 ทุกประเภท ผู้เดินทางต้องรับผิดชอบค่าใช้จ่ายส่วนนี้ด้วยตัวท่านเอง (ไม่รวมอยู่ในรายการทัวร์)
7. อาหารบนเครื่องบินไปตามนโยบายของสายการบิน
8. น้ำดื่ม 1 ขวด เฉพาะวันที่ 3 ของการเดินทาง

**** อัตราค่าบริการนี้เฉพาะพาสปอร์ตไทยเท่านั้น ในกรณีพาสปอร์ตต่างชาติ จ่ายเพิ่ม ท่านละ 5,000 บาท ****

**** กรณีไม่ประสงค์ลงร้านรัฐบาลฮ่องกง จ่ายเพิ่ม ท่านละ 1,000 HKD ****





Day1 สนามบินสุวรรณภูมิ – สนามบินนานาชาติฮ่องกง – Avenue of Stars

- 10.45 น. หรือ 11.00 น. พร้อมกันที่ **สนามบินสุวรรณภูมิ ชั้น 4** โดยมีป้ายต้อนรับ เลทส์โกกรูป และมีเจ้าหน้าที่คอยอำนวยความสะดวกพร้อมแนะนำข้อมูลในการเดินทางให้แก่ท่าน
- 13.45 น. หรือ 14.00 น. นำท่านออกเดินทางสู่ **สนามบินนานาชาติฮ่องกง** เขตบริหารพิเศษฮ่องกงแห่งสาธารณรัฐประชาชนจีน โดยสายการบิน **Emirates (EK)** เที่ยวบินที่ **EK384** (มีบริการอาหารและเครื่องดื่มนครื่อง) ใช้เวลาเดินทางประมาณ 3 ชั่วโมง
- 17.40 น. หรือ 18.05 น. ถึงสนามบินนานาชาติฮ่องกง CHEK LAP KOK หลังจากนั้นนำท่านผ่านขั้นตอนการตรวจคนเข้าเมือง รับสัมภาระ (เวลาท้องถิ่นเร็วกว่าประเทศไทย 1 ชั่วโมง) หลังผ่านพิธีการตรวจคนเข้าเมือง ให้คณะท่านออก Exit B จากนั้นนำท่านเดินทาง **ผ่านสะพานชิงหมา** ดิถันดับเป็นสะพานแขวนที่มีช่วงกลางยาวที่สุดเป็นอันดับ 2 ของโลก และในปัจจุบันอยู่ที่อันดับที่ 7 ของโลก ตัวสะพานมีความกว้าง 41 เมตร มีสองชั้น ชั้นบนมีเส้นทางรถวิ่งจำนวน 6 ช่องทาง ส่วนชั้นล่างใช้สำหรับรถไฟ 2 ช่องทาง และช่องทางสำรองสำหรับรถยนต์ ในช่วงฤดูมรสุมอีก 4 ช่องทาง เริ่มก่อสร้างในปี ค.ศ. 1992 แล้วเสร็จในปี ค.ศ. 1997 ด้วยงบประมาณ 7.2 พันล้านเหรียญฮ่องกง นำท่านเดินทางสู่ **Avenue of Stars** ที่มีการประดับตราลายมือดาราศาสตร์ที่เคยประดับไว้ที่บริเวณพื้น ย้ายมาไว้บนขอบราวจับเหล็ก ทางเดินริมน้ำตลอดแนว เพื่อให้ผู้ชมได้เห็นชัด และถ่ายรูปคู่กับรอยพิมพ์ดาราศาสตร์โดยมีวิวตึกริมอ่าววิคตอเรีย เป็นฉากพร้อมเพลิดเพลินกับวิวสุดอลังการของอ่าววิคตอเรีย



ค่า **บริการอาหารค่ำ ณ ภัตตาคาร (1) แบบพิเศษ หนึ่งอย่าง**





Day2 ฮ่องกงดิสนีย์แลนด์เต็มวัน ชมการแสดงดอกไม้ไฟ (รวมบริการ รถ รับส่ง)

เช้า

บริการอาหารเช้า ณ ภัตตาคาร บริการท่านด้วยติ่มซำขึ้นชื่อของฮ่องกง อาทิ ไข่เก๋า ขนมจีบกุ้ง ก๋วยเตี๋ยวหลอด โจ๊ก เป็นต้น (2)

นำท่านเดินทางสู่ **ฮ่องกงดิสนีย์แลนด์ (Hong Kong Disneyland)** อาณาจักรแห่งจินตนาการนี้ ประกอบด้วยพื้นที่ 8 ส่วน ได้แก่ เมนสตรีท-ยูเอสเอ, แอดเวนเจอร์แลนด์, แฟนตาซีแลนด์, ทูมอร์โรว์แลนด์, ทอย สตอรี แลนด์, กริซลีย์ กิลล์, มิสทิก พอยท์ และใหม่ล่าสุด เวิลด์ ออฟ ไพรเซ่น จากนั้นไปสู่นิคมอะดรีนาลีนในแอดเวนเจอร์แลนด์ ผจญภัยกับการล่องเรือท่องป่าที่เต็มไปด้วยสิ่งลึกลับตลอดเส้นทางและโชว์แรงระเบิดที่ตื่นเต้น เข้าสู่อาณาจักรแห่งแฟนตาซี ที่ซึ่งคุณจะได้พบกับปราสาทซินเดอเรลล่า และวงดนตรีประสานเสียงมิกกี้เมาส์ พร้อมด้วยเอฟเฟกต์เคลื่อนไหวตระการตาแบบ 3 มิติ ลัดไปยังอาณาจักรของมนุษย์ต่างดาวและข้ามเวลาไปยังทูมอร์โรว์แลนด์ ดินแดนแห่งอนาคตและสิ่งทีพลาดไม่ได้คือ รถไฟเหาะ Hyper Space Mountain แน่นนอนว่าอย่าลืมนะไปถ่ายรูปกับมิกกี้ และจับมือกับเจ้าเปิดช็อคกิ้งโลก เดินท่องไปผ่านสวนหย่อมที่เต็มไปด้วยวัตถุโบราณที่สร้างภาพลวงตา 3 มิติ สำรวจพิพิธภัณฑ์ลึกลับที่ซึ่งวัตถุโบราณนำตื่นตาจากทั่วโลกมีชีวิตต่อหน้าต่อตาใน มิสทิก พอยท์ และไม่ควรพลาดกับ It's A Small World ล่องเรือชมเหล่าบรรดาตุ๊กตานานาชาติ ซึ่งแบ่งเป็นโซนของแต่ละชาติไว้ โดยตุ๊กตาจะมีการเคลื่อนไหวไปตามเสียงเพลง It's A Small World และแทรกด้วยเสียงเครื่องดนตรีที่เป็นเอกลักษณ์ของแต่ละชาติ ซึ่งแบ่งเป็นโซนของแต่ละชาติไว้ และอย่าลืมนะพักกายตุ๊กตาสามชุดประจำชาติของไทย สนุกกับเกมต่างๆ การแสดงแสงสี “เรารักมิกกี้!” จากนั้นเชิญท่านสนุกสนานกับเครื่องเล่นในดิสนีย์แลนด์ และโซนต่างๆ พบกับเครื่องเล่นใหม่ล่าสุดอิมมารเวล Ant-Man And The Wasp: Nano Battle! ท่านสามารถร่วมความสนุกได้โดยการชียานพาหนะอันทันสมัยของ S.H.I.E.L.D. ในการต่อสู้อย่างกล้าหาญแบบอินเทอร์แอคทีฟในพิพิธภัณฑ์วิทยาศาสตร์และเทคโนโลยี S.H.I.E.L.D. ไปพร้อมกับ

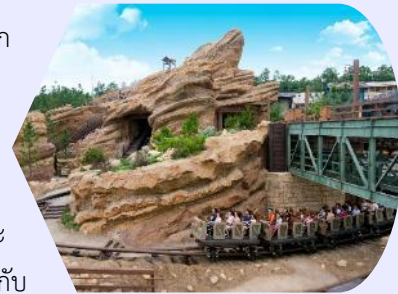


Ant-Man and The Wasp เพื่อต่อสู้กับเหล่าร้าย Amim Zola และกองทัพของ Hydra Swarm-bots ผู้ซึ่งนำทีม Iron Man Experience บินไปกับไอรอนแมน เหนือพากฟ้าของฮ่องกง หยิบแว่นตาว Stark Vision ขึ้นสวมใส่อแล้วเตรียมตัวสำหรับครั้งใหญ่ของคุณได้อย่างเต็มตัว! การขึ้นแต่ละครั้งของ Expo Edition Iron Wing จะใช้พลังงานจากเตาปฏิกรณ์อาร์คของเหล่าน้องเหล่าน้องในเหล็กกล้า



06/01/2025

รวมถึง ชุดเกราะโลหะที่มีความทนทานสูง ระบบปัญญาประดิษฐ์ และกระจกที่ซ่อมแซมตัวเองได้ เมื่อคุณพร้อมสำหรับการบินขึ้น คุณจะได้อั่งพอกฟ้าที่ตื่นเต้นเร้าใจของตัวเมือง เพื่อชมมุมมองที่แปลกใหม่ล่าสุดและสูงที่สุดบนขอบฟ้า ของฮ่องกง นั่นคือ Hong Kong Stark Tower เพียงอยากเตือนว่า มีรายงานถึงปฏิบัติการของไฮดร่าอยู่บริเวณนี้ ให้เตรียมพร้อมสำหรับการต่อสู้! ซึ่งแต่ละแห่งต่างมีจุดเด่นความพิเศษเฉพาะตัว ท่องอเมริกาฉบับย่อส่วนอย่างมีชีวิตชีวาที่ถนนเมนสตรีท พร้อมด้วยทาว์นสแควร์ ร้านค้าน่ารักๆ และหอสั่งเหตุการณ์วิคตอเรียขบวนพาเหรด ไฟล์ท ออฟ แฟนตาซี จะจัดแสดงในเวลา 13.30 น. ของทุกวัน โดยสามารถชมขบวนพาเหรดได้ที่เมนสตรีท ยูเอสเอ (ขึ้นอยู่กับสภาพอากาศ ณ วันนั้นๆ) ชมและเชียร์ตัวละครดิสนีย์ ที่ร่วมขบวนมากมายไม่ว่าจะเป็นตัวการ์ตูนดัง อาทิ Mickey mouse, Minnie mouse, Winnie and the Pooh ตามด้วยเจ้าหญิงแสนสวยจากนิทานหลากหลายเรื่อง อาทิ Snow White, Rapunzel, Cinderella ฯลฯ หรือตัวละครจากภาพยนตร์ดัง อาทิ The Jungle Book, The Lion King, Toy Story ฯลฯ



ท่านสามารถไปเยี่ยมเยือน เอเรนเดลล์ คุณจะสัมผัสประสบการณ์ไม่รู้ลืมราวกับกำลังหลุดเข้าไปในภาพยนตร์ "โฟรเซน" โดยจุดแวะที่เหมือนถอดแบบออกมาจากภาพยนตร์และไม่ควรพลาดอย่างยิ่ง ก็คือ ภูเขาทางเหนือ ซึ่งมียอดเขาตระหง่านเป็นจุดสูงสุดในเอเรนเดลล์แห่งนี้, ปราสาทน้ำแข็ง สถานที่ที่เอลซ่าได้ปลดปล่อยพลังน้ำแข็งออกมาอย่างอิสระเป็นครั้งแรก, ปราสาทเอเรนเดลล์ ที่บ้านพักของเหล่าราชวงศ์, อ่าวแห่งเอเรนเดลล์ ที่ที่คุณจะได้เห็นเรือตกลำเล็กที่อันนาคกลงไปเมื่อครั้งที่เธอพบกับเจ้าชายฮานส์, หอนาฬิกา ฉากหลังของการเต้นรำระหว่างอันนากับเจ้าชายฮานส์, น้ำพุแห่งมิตรภาพ ที่เอลซ่าใช้พลังเปลี่ยนน้ำพุเป็นเกล็ดหิมะวิบวับแสนสวย นอกจากนี้ท่านยังสามารถสนุกสนานไปกับเทศกาลเฉลิมฉลอง Summer Snow Day ด้วยการร่วม ทริปล่องเรือ โฟรเซน เอเวอร์ ออฟเตอร์ เพื่อไปพบกับเอลซ่าที่ปราสาทน้ำแข็ง หรือ เลือกผจญภัยไปกับรถไฟเหาะรถเลื่อนแบบฉบับ แวนเดอร์เบิร์ก โอคเค่นส์ สไลดิง สเลสส์ พร้อมทั้งเพลิดเพลินไปกับการพบปะและพูดคุยกับอันนาและเอลซ่าที่เพลย์เฮาส์ อิน เดอะ วัตส์ และในช่วงเวลา 2-3 ชม ชมไฮไลท์การแสดงดอกไม้ไฟที่ปราสาทเจ้าหญิง มีชื่อว่า Momentous มหัศจรรย์แสงสีแห่งราตรี ที่ใช้ในการเล่าเรื่อง จะจุดประกายท้องฟ้าในยามค่ำคืนด้วยมัลติมีเดียที่แสนตระการตา (อาจมีการยกเลิกการแสดงหากสภาพอากาศไม่เอื้ออำนวย)





Day3

วัดแขกหมิว – วัดหวังต้าเซียน – เจ้าแม่กวนอิมฮ่องกง – โรงงานจิ๋วเวอร์รี่ – ร้านหยก – เจ้าแม่ทับทิมทินหัว
 ซ้อปิ้งจิมซาจู้ – สนามบินนานาชาติฮ่องกง – สนามบินสุวรรณภูมิ

เช้า

บริการอาหารเช้า ณ ภัตตาคาร บริการท่านด้วยทีมช่างขึ้นชื่อของฮ่องกง อาทิ สะเก๋ ขนมหีบกุ้ง ก้วยเตี่ยวหลอด โจ๊ก เป็นต้น (3)

นำท่านเดินทางสู่ **วัดแขกหมิว (Che Kung Temple)** ตำนานวัดแขก หรือเรียกอีกชื่อหนึ่งว่า “วัดกัณฑ์ลม” เป็นอีกหนึ่งวัดที่มีประวัติศาสตร์อันยาวนาน สร้างมาตั้งแต่ 300 ปีก่อน ตามตำนานเล่ากันว่าได้มีโจรสลัดต้องการที่จะมาปล้นชาวบ้าน เมื่อนายพลแขกรู้เข้าก็ได้บอกให้ชาวบ้านพังกัณฑ์ลมแล้วนำไปติดไว้ที่หน้าบ้านปรากฏว่าโจรสลัดได้จากไปและไม่ได้ทำการปล้น ชาวบ้านจึงมีความเชื่อว่ากัณฑ์ลมนั้นช่วยขจัดสิ่งชั่วร้ายที่กำลังจะเข้ามา และนำพาสิ่งดี ๆ มาสู่ตน จึงได้สร้างวัดแขกแห่งนี้ขึ้น เพื่อระลึกถึงนายพลแขก และเป็นที่พักการระบวชาเพื่อไม่ให้มีสิ่งไม่ดีเกิดขึ้น กัณฑ์ 4 ใบพัด แต่ละใบหมายถึง เดินทางปลอดภัย, สุขภาพแข็งแรง, โชคลาภ และเงินทอง เชื่อกันว่าหากหมุนครบ 3 รอบและตีกลอง 3 ครั้ง จะช่วยปัดเป่าสิ่งชั่วร้ายออกไป และนำพาสิ่งดี ๆ เข้ามา



เกร็ดเล็กเกร็ดน้อยมูยังใจให้เป๊ะปัง!!

“อธิษฐานขอพรและมองหน้าท่านอย่างมุ่งมั่น หมุนกัณฑ์แห่งโชคชะตา
 - ถ้าชีวิตดีอยู่แล้วก็ให้หมุนกัณฑ์กลับจากขวาไปซ้าย และตั้งจิตอธิษฐานขอสิ่งที่เราอยากได้
 เชื่อว่า “กัณฑ์นำโชค” จะหมุนแต่สิ่งดี ๆ เข้ามาในชีวิตเมื่อหมุนกัณฑ์เสร็จแล้ว ตีกลอง อีก 3 ครั้ง
 ดังๆ เพื่อให้เป็นที่รับรู้ทั่วกันทั้งฟ้าดิน และให้พรนั้นสมปรารถนา”



นำท่านเดินทางสู่ **วัดหวังต้าเซียน (Wong Tai Sin Temple)** (คนจีนกวางตุ้ง จะเรียกวัดนี้ว่า หว่องไท่ซิน) เป็นวัดเก่าแก่อายุกว่าร้อยปี โดยชาวฮ่องกงส่วนใหญ่เดินทางมาวัดนี้เพื่อขอพรให้สุขภาพแข็งแรง ไร้โรคร้าย ซึ่งวัดแห่งนี้เป็นที่ประดิษฐานของเทพเจ้าจีนหลายองค์อย่าง เทพเจ้าหลักของวัดคือเทพหวังต้าเซียน



เกร็ดเล็กเกร็ดน้อยมุ้งใจให้เป๊ะปัง!!

ห้องลับใต้ดินวัดหวังต้าเซียน ไหว้ขอพรเสริมดวง แข่งกับหนึ่งในเทพเจ้าจีนที่มีความศักดิ์สิทธิ์ เทพเจ้าไ้ส่วยเอี้ยทั้ง 60 องค์ ผู้คุ้มครองดวงชะตาของมนุษย์ ตามความเชื่อของคนจีนดวงชะตาจะเปลี่ยนทุกปี การไหว้เทพเจ้าไ้ส่วยเอี้ยเพื่อแก้ปีชง และเสริมสิริมงคล ขอพรให้โชคดีตลอดภัย ราบรื่นตลอดทั้งปี (มีค่าเช่าประมาณ 100 HKD สามารถสอบถามได้กับหัวหน้าทัวร์ หรือไกด์ท้องถิ่น)



เกร็ดเล็กเกร็ดน้อยมุ้งใจให้เป๊ะปัง!!

“วิธีการอธิษฐานขอคู่ ชั้นแรกก็ทำนิ้วตามแบบในรูปเลยเอานิ้วโป้งกดปลายนิ้วนาง แล้วเอานิ้วก้อยสอดเข้าไปในรูของนิ้วนางทั้ง 2 ข้าง ค่อยๆ ทำ ใจเย็นๆ ไม่ยากเกินไปแน่นอน ดูจากภาพไม่ต้องตกใจว่าจะทำได้มัย เพราะบริเวณด้านข้างจะรูปสาธิตวิธีการอธิษฐานโดยละเอียดอีกครั้ง”



นำท่าน **ไหว้ขอพรเจ้าแม่กวนอิมฮ่องฮำ (Kwun Yum Temple, Hung Hom)** เป็นวัดเล็กๆ อันเก่าแก่ ถูกสร้างมาตั้งแต่ปี พ.ศ. 2416 (ค.ศ.1873) มีลักษณะสถาปัตยกรรมแบบวัดจีนดั้งเดิม และถือเป็นวัดที่มีชื่อเสียงมากแห่งหนึ่งของฮ่องกง ซึ่งวัดแห่งนี้มีชื่อเสียงโด่งดังในเรื่องของ **“พิธีเยี่ยมเงินเทพเจ้า”** เพื่อให้เราร่ำรวยเงินทอง เงินไหลกองทองไหลมา โดยปกติทางวัดจะมีการจัดเทศกาลพิธีเยี่ยมเงินเทพเจ้า โดยเฉพาะ แต่นอกจากนั้นในวันปกติก็สามารถมาทำพิธีขอได้ตามสะดวก

เที่ยง

บริการอาหารกลางวัน ณ ภัตตาคาร (4) เมนูพิเศษ.. ชาบูฮ่องกง (บุฟเฟ่ต์เครื่องต้ม ซอฟท์ดริ้ง และเปียร์ไม่อัน)

นำท่านเยี่ยมชม **โรงงานจิวเวลรี่** ที่ขึ้นชื่อของฮ่องกงพบกับงานดีไซน์ที่ได้รับรางวัลอันดับเยี่ยม และใช้ในการเสริมดวงเรื่องฮวงจุ้ย โดยการย่อใบพัดของกังหันวัดแขนง มาทำเป็นเครื่องประดับ ไม่ว่าจะ เป็น จี้ แหวน กำไล เพื่อให้เป็นเครื่องประดับติดตัว และเสริมดวงชะตา

นำท่านชม **ร้านหยก** มีสินค้ามากมายเกี่ยวกับหยก อาทิ กำไลหยก หรือสัตว์นำโชคอย่างปี่เสี่ยะ อีสระให้ท่านได้เลือกซื้อเป็นของขวัญ หรือเป็นของที่ระลึก หรือนำโชคแต่ตัวท่านเอง



เกร็ดเล็กเกร็ดน้อยมูฮงใจให้เป๊ะปัง!!

“ชาวจีนยังเชื่อกันอีกว่าหยกมีอำนาจคุ้มครองผู้สวมใส่ให้พ้นจากสิ่งชั่วร้าย เป็นเครื่องรางบอกเหตุได้ว่าผู้สวมใส่กำลังมีโชคหรือมีเคราะห์อย่างไร สังเกตได้จากสีของหยก หากหยกมีสีลึนสดใส นั่นก็หมายความว่า เจ้าของหยกกำลังจะมีโชค แต่ถ้าหากหยกมีสีหมองลงหรือมองเห็นรอยแตกร้าวชัดขึ้นก็แปลว่า เจ้าของหยกกำลังจะมีเคราะห์มาเยือน”



นำท่านสักการะ **เจ้าแม่ทับทิมทินหัว (Tin Hau Temple)** วัดเก่าแก่ที่สำคัญแห่งหนึ่งของฮ่องกง อาคารของวัดเป็นสถาปัตยกรรมแบบวัดจีนบรรยากาศภายนอกดูร่มรื่น นอกจากมาสักการะบูชา เจ้าแม่ทับทิมในเรื่องของการเดินทางให้ปลอดภัยแล้ว ไฮไลท์สำคัญอีกอย่างหนึ่งของวัดจะเป็นขบวนรูปปั้นขนาดใหญ่ที่แขวนอยู่ตามเพดานด้านในวัด ยามที่แสงแดดสาดส่องยิ่งสวยงามเหมือนเป็นลำแสงส่องทะลุวันรูป



จากนั้นอิสระให้ท่านเต็มอิ่มกับการ **ช้อปปิ้งย่านจิมซาจуй (Tsim Sha Tsui)** มักจะตั้งต้นกันที่สถานีจิมซาจуй มีร้านขายของทั้งเครื่องหนัง, เครื่องกีฬา, เครื่องใช้ไฟฟ้า, กล้องถ่ายรูป ฯลฯ และสินค้าแบบที่เป็นของพื้นเมืองฮ่องกงอยู่ด้วยและตามชอปปิงอันซบซ้อ้นมากมายมี Shopping Complex ขนาดใหญ่ชื่อ Ocean Terminal ซึ่งประกอบไปด้วยห้างสรรพสินค้าเรียงรายกันอยู่ และมีทางเชื่อมติดต่อกันสามารถเดินทะลุถึงกันได้ ให้แบรนด์ดังมากมายให้ท่านได้เลือกซื้อ ไม่ว่าจะเป็น Coach, Longchamp, Louis Vuitton, Hemes, Prada, Giordano, Bossini และอีกมากมาย



คำ อิสระอาหารค่ำ เพื่อไม่ให้เป็นการเสียเวลาในการช้อปปิ้ง

จากนั้นนำท่านเดินทางสู่ **สนามบินนานาชาติฮ่องกง** เขตบริหารพิเศษฮ่องกงแห่งสาธารณรัฐประชาชนจีน

21.00 น. หรือ 21.30 น. นำท่านออกเดินทางสู่ **สนามบินสุวรรณภูมิ** ประเทศไทย โดยสายการบิน **Emirates (EK)** เที่ยวบินที่ **EK385**

23.15 น. หรือ 23.45 น. เดินทางถึง **สนามบินสุวรรณภูมิ** ประเทศไทย โดยสวัสดิภาพ พร้อมความประทับใจจากทีมงานเลทส์โกกรุ๊ป

**** อัตราค่าบริการนี้เฉพาะพาสปอร์ตไทยเท่านั้น ในกรณีพาสปอร์ตต่างชาติ จ่ายเพิ่ม ท่านละ 5,000 บาท ****

**** กรณีไม่ประสงค์ลงร้านรัฐบาลฮ่องกง จ่ายเพิ่ม ท่านละ 1,000 HKD ****

✔ อัตราค่าบริการนี้รวม



ค่าตัวเครื่องบินไป-กลับพร้อมคณะ



ค่าภาษีสนามบินทุกแห่งที่มี



ค่าน้ำหนักกระเป๋าสัมภาระ
เป็นไปตามสายการบินกำหนด



ค่าจ้างมีคฤหาสน์คอยบริการตลอด
การเดินทาง



ค่าอาหารตามมือที่ระบุในรายการ



ค่ารถรับ-ส่ง และนำเที่ยวตามรายการ



ค่าที่พักตามที่ระบุในรายการ
พักห้องละ 2-3 ท่าน



ค่าเข้าชมสถานที่ต่างๆ ตามรายการ



ค่าประกันอุบัติเหตุระหว่างเดินทาง
วงเงินท่านละ 1,000,000 บาท
เงื่อนไขตามกรมธรรม์



ค่าบริการซึ่งได้รวมภาษีมูลค่าเพิ่ม 7% แล้ว
ถ้าบริษัทสามารถ หัก ภาษี ณ ที่จ่าย 3%
(ยอดก่อนภาษีมูลค่าเพิ่ม)



ฟรีวีซ่า สำหรับหนังสือเดินทางไทย

✘ อัตราค่าบริการนี้ไม่รวม



ค่าใช้จ่ายส่วนตัวนอกเหนือจากรายการที่ระบุ เช่น ค่าทำหนังสือเดินทาง, ค่าโทรศัพท์, ค่าโทรศัพท์
ทางไกล, ค่าอินเทอร์เน็ต, ค่าซักรีด, มีนินาในห้องพัก (กรุณาสอบถามจากหัวหน้าทัวร์ก่อนการใช้บริการ)



ค่าดำเนินการอื่นๆ สำหรับผู้ที่ไม่ได้ถือหนังสือเดินทางสัญชาติไทย ค่าดำเนินการ
แจ้งเข้า-ออกประเทศ



ค่าอาหารพิเศษที่นอกเหนือจากที่รายการทัวร์กำหนด และ รวมถึงการริเคออาหารพิเศษต่างๆ
เช่น อาหารเจ มังสวิรัต อาหารทะเล เป็นต้น



ค่าบริการอื่นๆ เพิ่มของสายการบิน เช่น ที่นั่ง อาหาร วิลแชร์ และ บริการเสริมอื่น (ถ้ามี)



ค่าทิปคนขับรถ หัวหน้าทัวร์และมีคฤหาสน์ท้องถิ่น

เงื่อนไขการยกเลิกการเดินทาง

1. กรณีที่นักท่องเที่ยวต้องการ **ขอยกเลิกการเดินทาง เลื่อน หรือ เปลี่ยนแปลงการเดินทาง** นักท่องเที่ยว (ผู้มีรายชื่อในเอกสารการจอง) จะต้อง อีเมล เพื่อลงนามในเอกสารแจ้งยืนยันยกเลิกการจอง กับทางบริษัทเป็นลายลักษณ์อักษรเท่านั้น ทางบริษัทไม่รับยกเลิกการจองผ่านทางโทรศัพท์ ไม่ว่ากรณีใดๆ ทั้งสิ้น

2. กรณีนักท่องเที่ยวต้องการ **ขอรับเงินค่าบริการคืน** กรุณาส่งเอกสารทางอีเมล เอกสารที่ใช้ประกอบการขอรับเงินคืนรายละเอียดดังนี้

- หน้าสมุดบัญชีธนาคารที่ต้องการให้นำเงินเข้า
- ใบเรียกเก็บเงิน หรือ หลักฐานการชำระเงินค่าบริการต่างๆ ทั้งหมด
- พาสปอร์ตหน้าแรกของผู้เดินทาง

**** กรณีมอบอำนาจจะต้องมีหนังสือมอบอำนาจ และ สำเนาบัตรประชาชนของผู้รับมอบอำนาจ ****

เงื่อนไขการคืนเงินค่าบริการดังนี้

<p>แจ้งยกเลิกก่อนเดินทาง ตั้งแต่ 30 วันขึ้นไป</p>	<p>คืนค่าใช้จ่ายทั้งหมด หรือ หักค่าใช้จ่ายจริงที่เกิดขึ้น (กรณีวันเดินทางตรงกับช่วงวันหยุดนักขัตฤกษ์ ไม่ว่าวันใดวันหนึ่ง ทางบริษัทขอสงวนสิทธิ์ในการยกเลิกการเดินทางไม่น้อยกว่า 55 วัน)</p>
<p>แจ้งยกเลิกก่อนเดินทาง 15-29 วัน</p>	<p>เก็บค่าใช้จ่ายท่านละ 50% ของค่าทัวร์ หรือ หักค่าใช้จ่ายจริงที่เกิดขึ้น (กรณีที่มีค่าใช้จ่ายตามจริงมากกว่ากำหนด ทางบริษัทขอสงวนสิทธิ์ในการเรียกเก็บค่าใช้จ่ายเพิ่ม)</p>
<p>แจ้งยกเลิกก่อนเดินทาง 0-14 วัน</p>	<p>เก็บค่าใช้จ่ายท่านละ 100% ของค่าทัวร์</p>



ข้อมูลสำคัญเกี่ยวกับโรงแรมที่พักที่ท่านควรรถรา

1. เนื่องจากการวางแผนผังห้องพักของแต่ละโรงแรมแตกต่างกัน เช่น ห้องพักแบบห้องเดี่ยว (Single) ห้องพักแบบห้องคู่ 2 ท่าน (Twin/Double) และ ห้องพักแบบ 3 ท่าน / 3 เตียง (Triple Room) จึงอาจทำให้ห้องพักแต่ละประเภท อาจจะไม่ติดกัน หรือ อยู่คนละชั้นกัน และบางโรงแรมอาจจะไม่มีห้องพักแบบ 3 ท่าน ซึ่งถ้าต้องการเข้าพัก 3 ท่าน อาจจะต้องเป็น 1 เตียงใหญ่ กับ 1 เตียงพับเสริม หรือ อาจมีความจำเป็นต้องแยกห้องพักเป็นห้องคู่ 1 ห้อง (Twin/Double) และ ห้องเดี่ยว 1 ห้อง (Single) ไม่ว่ากรณีใดๆ ทางบริษัทขอสงวนสิทธิ์ในการเรียกเก็บค่าบริการเพิ่มตามจริงที่เกิดขึ้นจากนักท่องเที่ยว
2. กรณีที่มีงานจัดประชุมนานาชาติ (Trade Fair) เป็นผลให้ค่าโรงแรมสูงขึ้นมาก และ ห้องพักในเมืองเต็ม บริษัทฯ ขอสงวนสิทธิ์ในการปรับเปลี่ยน หรือย้ายเมืองเพื่อให้เกิดความเหมาะสม
3. โดยส่วนใหญ่ตามธรรมเนียม ของห้องพักจะเป็นห้องพักที่ห้ามสูบบุหรี่ (Non Smoking Room) โดยทางโรงแรมอาจมีการติดตั้งอุปกรณ์ดับจับควันไว้ในห้อง กรณีที่มีการลักลอบสูบบุหรี่ในห้องพัก และถูกตรวจสอบได้ ผู้เข้าพักจำเป็นต้องชำระค่าปรับกับโรงแรม โดยตรง โดยค่าปรับขึ้นอยู่กับเงื่อนไขของแต่ละโรงแรม



ข้อมูลสำคัญเกี่ยวกับสายการบินที่ท่านควรรถรา

1. เกี่ยวกับที่นั่งบนเครื่องบิน เนื่องจากบัตรโดยสาร เป็นแบบหมู่คณะ (ราคาพิเศษ) สายการบินจึงขอสงวนสิทธิ์ในการเลือกที่นั่งบนเครื่องบินทุกกรณี แต่ทางบริษัทจะพยายามให้มากที่สุด ให้ลูกค้าผู้เดินทางที่มาด้วยกันได้นั่งด้วยกัน หรือใกล้กันให้มากที่สุดเท่าที่จะสามารถทำได้
2. กรณีที่ท่านเป็นมุสลิม หรือ นับถือศาสนาอิสลาม หรือ แพ้อาหารบางประเภท โปรดระบุมาให้ชัดเจนในขั้นตอนการจอง กรณีที่แจ้งล่วงหน้าก่อนเดินทางกะทันหัน อาจมีค่าใช้จ่ายเพิ่มเพื่อชำระกับเมนูใหม่ที่ต้องการ เพราะเมนูเดิมของคุณ ไม่สามารถยกเลิกได้
3. บางสายการบินอาจมีเงื่อนไขเกี่ยวกับการให้บริการอาหารบนเครื่องบินแตกต่างกัน ขอให้ท่านทำความเข้าใจถึงวัฒนธรรมประจำชาติ ของแต่ละสายการบินที่กำลังให้บริการท่านอยู่
4. สายการบินอาจมีการงดเสิร์ฟอาหาร และเครื่องดื่ม หรือเปลี่ยนแปลงรูปแบบอาหาร ขึ้นอยู่กับสายการบินเป็นผู้กำหนด



1. ทัวรนี้สำหรับผู้มีวัตถุประสงค์เพื่อการท่องเที่ยวเท่านั้น
2. ทัวรนี้ขอสงวนสิทธิ์สำหรับผู้เดินทางที่ถือหนังสือเดินทางธรรมดา (หน้าปกสีน้ำตาล / เลือดหมู) เท่านั้น กรณีที่ท่านถือหนังสือเดินทางราชการ (หน้าปกสีน้ำเงินเข้ม) หนังสือเดินทางทูต (หน้าปกสีแดงสด) และต้องการเดินทางไปพร้อมคณะทัวร อันมีวัตถุประสงค์เพื่อการท่องเที่ยว โดยไม่มีจดหมายเชิญ หรือ เอกสารใดเชื่อมโยงเกี่ยวกับการขออนุญาตการใช้หนังสือเดินทางพิเศษอื่นๆ หากไม่ผ่านการอนุมัติของเคาน์เตอร์เช็คอิน ด้านตรวจคนเข้าเมือง ทั้งฝั่งประเทศไทย (ต้นทาง) ขาออก และ ต่างประเทศ (ปลายทาง) ขาเข้า ไม่ว่ากรณีใดก็ตาม ทางบริษัทขอสงวนสิทธิ์ไม่รับผิดชอบความผิดพลาดที่จะเกิดขึ้นในส่วนนี้ ไม่ว่าส่วนใดส่วนหนึ่ง
3. ทัวรนี้เป็นทัวรแบบเหมาจ่ายล่วงหน้าเรียบร้อยแล้วทั้งหมด หากท่านไม่ได้ร่วมเดินทางหรือใช้บริการตามที่ระบุไว้ในรายการ ไม่ว่าจะบางส่วนหรือทั้งหมด หรือถูกปฏิเสธการเข้า-ออกเมือง หรือด้วยเหตุผลใดๆ ก็ตาม ทางบริษัทขอสงวนสิทธิ์ไม่คืนเงินค่าบริการ ไม่ว่าจะบางส่วนหรือทั้งหมดให้แก่ท่านไม่ว่ากรณีใดๆ ก็ตาม
4. ทางบริษัทขอสงวนสิทธิ์ไม่รับผิดชอบค่าเสียหายจากความผิดพลาดในการสะกดชื่อ นามสกุล คำนำหน้าชื่อ เลขที่หนังสือเดินทาง เลขที่วีซ่า และอื่นๆ เพื่อใช้ในการจองตั๋วเครื่องบิน ในกรณีที่นักท่องเที่ยว หรือ เอเยนต์ไม่ได้ส่งหน้าหนังสือเดินทาง และ หน้าวีซ่ามาให้กับทางบริษัทพร้อมการชำระเงินมัดจำหรือส่วนที่เหลือทั้งหมด
5. ทางบริษัทขอสงวนสิทธิ์ในการเปลี่ยนแปลงรายการการเดินทางตามความเหมาะสม เพื่อให้สอดคล้องกับ สถานการณ์ ภูมิอากาศ และเวลา ณ วันที่เดินทางจริงของประเทศที่ท่านเดินทาง ทั้งนี้ ทางบริษัทจะคำนึงถึงความปลอดภัย และ ประโยชน์ของลูกค้าเป็นสำคัญ
6. ทางบริษัทขอสงวนสิทธิ์ไม่รับผิดชอบต่อความเสียหายหรือค่าใช้จ่ายใดๆ ที่เพิ่มขึ้นของนักท่องเที่ยวที่ไม่ได้เกิดจากความผิดของทางบริษัท เช่น ภัยธรรมชาติ การจลาจล การนัดหยุดงาน การปฏิวัติ อุบัติเหตุ ความเจ็บป่วย ความสูญหายหรือเสียหายของสัมภาระ ความล่าช้า เปลี่ยนแปลง หรือการบริการของสายการบิน เหตุสุดวิสัยอื่น เป็นต้น
7. อัตราค่าบริการนี้คำนวณจากอัตราแลกเปลี่ยนเงินตราต่างประเทศ ณ วันที่ทางบริษัทเสนอราคา ดังนั้น ทางบริษัทขอสงวนสิทธิ์ในการปรับราคาค่าบริการเพิ่มขึ้น ในกรณีที่มีการเปลี่ยนแปลงอัตราแลกเปลี่ยนเงินตราต่างประเทศ ค่าตัว เครื่องบิน ค่าภาษีน้ำมัน ค่าภาษีสนามบิน ค่าประกันภัยสายการบิน การเปลี่ยนแปลงเที่ยวบิน ฯลฯ ที่ทำให้ต้นทุนสูงขึ้น
8. มัคคุเทศก์ พนักงาน หรือตัวแทนของทางบริษัท ไม่มีอำนาจในการให้คำสัญญาใดๆ แทนบริษัท เว้นแต่มีเอกสารลงนามโดยผู้มีอำนาจของบริษัทกำกับเท่านั้น
9. นักท่องเที่ยวต้องมีความพร้อมในการเดินทางทุกประการ หากเกิดเหตุสุดวิสัยใดๆ ระหว่างรอการเดินทาง อันไม่ใช่เหตุที่เกี่ยวข้องกับทางบริษัท อาทิ วีซ่าไม่ผ่าน เกิดอุบัติเหตุที่ไม่สามารถควบคุมได้ นอกเหนือการควบคุมและคาดหมาย ทางบริษัทจะรับผิดชอบคืนค่าทัวรเฉพาะส่วนที่บริษัทยังไม่ได้ชำระแก่ทางลูกค้าของทางบริษัท หรือจะต้องชำระตามข้อ ตกลงแก่ลูกค้าตามหลักปฏิบัติเท่านั้น
10. คณะทัวรนี้ เป็นการชำระค่าใช้จ่ายทั้งหมดแบบผูกขาดกับตัวแทนบริษัทที่ได้รับการรับรองอย่างถูกต้อง ณ ประเทศปลายทาง ซึ่งบางส่วนของโปรแกรมอาจจำเป็นต้องท่องเที่ยวอันเป็นไปตามนโยบายของประเทศปลายทางนั้นๆ กรณีที่ท่านไม่ต้องการใช้บริการส่วนใดส่วนหนึ่ง ไม่ว่ากรณีใดก็ตาม จะไม่สามารถคืนค่าใช้จ่ายให้ได้ และ อาจมีค่าใช้จ่ายเพิ่มเติมขึ้น ตามมาเป็นบางกรณี ทางบริษัทขอสงวนสิทธิ์ในการเรียกเก็บค่าใช้จ่ายที่เกิดขึ้นจริงทั้งหมดกับผู้เดินทาง กรณีที่เกิดเหตุการณ์นี้ขึ้น ไม่ว่ากรณีใดก็ตาม
11. กรณีลูกค้าที่จองเฉพาะทัวรไม่รวมบัตรโดยสารโดยเครื่องบิน (จอยด์แลนด์ทัวร ชื่อตัวเครื่องบินแยกเอง) ในวันเริ่มทัวร (วันที่หนึ่ง) ท่านจำเป็นจะต้องมารอคณะท่านั้น ทางบริษัทไม่สามารถให้คณะ รอท่านได้ ไม่ว่ากรณีใดก็ตาม กรณีที่ไฟล์ทของท่านถึงช้ากว่าคณะ และ ยืนยันเดินทาง ท่านจำเป็นจะต้องเดินทางตามคณะไปยังเมือง หรือ สถานที่ท่องเที่ยวที่ท่านอยู่ในเวลานั้นๆ กรณีนี้ จะมีค่าใช้จ่ายเพิ่ม ท่านจำเป็นจะต้องชำระค่าใช้จ่ายที่ใช้ในการเดินทางด้วยตนเองทั้งหมดเท่านั้น ไม่ว่า กรณีใดก็ตาม และ ทางบริษัทขอสงวนสิทธิ์ไม่สามารถชดเชย หรือ ทดแทน หากท่านไม่ได้ท่องเที่ยวเมือง หรือ สถานที่ท่องเที่ยวใดๆ สถานที่หนึ่ง ทุกกรณี เนื่องจากเป็นการชำระแบบเหมาจ่ายกับตัวแทนแล้วทั้งหมด

06/01/2025



ประกาศ

อ่องกงประกาศนโยบาย

งดแจกน้ำดื่มในห้องพักและพลาสติกใช้แล้วทิ้ง
ทั้งในโรงแรมและร้านอาหาร



LET'S
GO
GROUP
เที่ยวกันเรา... ไปกันสนุก

06/01/2025

Click เพื่อดูรายละเอียด

➤ คลิก เพื่อดูรายละเอียด Miracle Lounge-> <https://bit.ly/4ch0Xvk>



@Miracle Lounge

ลานจัสมานบิน

กิน+ดื่ม อาหาร ไวน์ เบียร์ ไม่อัน 2 ชั่วโมง

ดอนเมือง ^{เริ่มต้น} **800.-**

สุวรรณภูมิ ^{เริ่มต้น} **950.-**

ราคานี้อาจมีการเปลี่ยนแปลง กรุณาอัปเดตกับเชลอีกครั้ง



Click หรือ Scan QR เพื่อดูรายละเอียด

- คลิก เพื่อดูรายละเอียด ประกันการเดินทาง -> <https://bit.ly/49WjoFV>
- คลิก เพื่อดูรายละเอียด Pocket Wi-Fi & Travel Sim -> <https://bit.ly/3x41LVW>
- คลิก เพื่อดูรายละเอียด Esim Travel -> <https://bit.ly/43gAhZm>

เตรียมพร้อม..ก่อนเดินทาง

จ่ายหลักร้อย..คุ้มครองหลักล้าน ทำ“ประกัน”การเดินทาง

- ✔ ทัวร์มีให้แต่...ประกันอุบัติเหตุ
- ✔ แต่ไม่มีประกันสุขภาพ
- ✔ ป่วยทีอาจเสียเงินเป็นล้าน



สามารถเข้ารับการรักษาทันที
มีไว้อุ่นใจ..ซื้อไว้ให้คนที่เรารัก

Pocket Wifi

- 1 เครื่อง แชร์ได้สูงสุด 5 ท่าน
- เล่นเน็ต Unlimited





Esim Travel

- ไม่ต้องเปลี่ยนซิมให้ยุ่งยาก
- Scan QR ใช้ได้ทันที

จองล่วงหน้ากับเรา..ถูกกว่าแน่นอน

หากสนใจจองกรุณาติดต่อ

- สอบถามผ่าน Line กด -> <https://lin.ee/5nDHU06>
- จองตั๋วผ่าน FB inbox ก็ได้เช่นกัน -> <http://m.me/unithaitrip>
- หรือโทร 02-234-5936

UNITHAI TRIP		UNITHAI TRIP	
การบริการทั้งหมดของเรา			
 <p>Unithai-Care</p> <ul style="list-style-type: none"> • ร้องเรียนการให้บริการ • บริการไม่สุภาพ (ติ - ชม) 	<p>LINE @unithaicare</p> <p>☎ 02-234-5936 กด 7</p> <p>Scan Qr Add Line →</p>		
 <p>Unithai Big Group</p> <ul style="list-style-type: none"> • จัดกรุ๊ปเหมา Private Group • ดูงาน , สัมมนา , VIP Group 	<p>LINE @unithaibiggroup</p> <p>☎ 02-234-5936 กด 2</p> <p>☎ 091-154-9999 กด 2</p> <p>Scan Qr Add Line →</p>		
 <p>Unithai Promotion</p> <ul style="list-style-type: none"> • ส่งโปสไฟไหม้ประจำวัน • ลดหนัก , ราคาดีที่ สุด 	<p>LINE @unithaipromotion</p> <p>☎ 02-234-5936 กด 1</p> <p>☎ 091-154-9999 กด 1</p> <p>Scan Qr Add Line →</p>		
 <p>UnithaiNorth</p> <ul style="list-style-type: none"> • รวมทัวร์บินตรงจากเชียงใหม่ • มีสาขาที่ “เชียงใหม่” 	<p>LINE @unithainorth</p> <p>☎ 088-055-5581</p> <p>☎ 088-055-5582</p> <p>Scan Qr Add Line →</p>		
 <p>Unithai Ticket</p> <ul style="list-style-type: none"> • ตัวเครื่องบินทุกประเทศทั่วโลก • ผ่อนได้ 3-10 เดือน 	<p>LINE @proticket</p> <p>☎ 02-234-5936 กด 3</p> <p>☎ 091-154-9999 กด 3</p> <p>Scan Qr Add Line →</p>		
 <p>Unithai Visa</p> <ul style="list-style-type: none"> • รับทำวีซ่าทั่วโลก • ไม่ซื้อตั๋วกับเราก็ทำได้ 	<p>LINE @unithaivisa</p> <p>☎ 02-234-5936 กด 4</p> <p>☎ 091-154-9999 กด 4</p> <p>Scan Qr Add Line →</p>		