



UNITHAI TRIP CO.LTD

UNITHAI TRAVEL CO.LTD

33/47 Wall Street Tower 11 Floor,
Surawongse Road, Suriyawongse,
Bangrak, Bangkok 10500

ใบอนุญาตเลขที่ 11/09822

QR-ADD LINE



☎ 02-234-5936

| LINE ID: @unithaitrip (อย่าลืมเติม @ นะคะ)

| 🌐 www.unithaitrip.com

รหัสโปรแกรม : 38803 (กรุณาแจ้งรหัสโปรแกรมทุกครั้งที่สอบถาม)



ไหว้พระเสริมบารมี 9 วัดดัง 4 วัน 3 คืน

HONG KONG

วันเปิดทองพระคลัง 1 ปี มี 1 ครั้ง

"วัดเจ้าแม่กวนอิมฮ่องกง"



พักรู 4 ดาว ★★★★★

บนแหล่งช้อปปิ้งถนนนาราน

วัดเจ้าแม่กวนอิมฮ่องกง - วัดชีซาน - นั่งรถรางพิกแกรม
อ่าวรีพัลส์เบย์ - เจ้าแม่กวนอิมดอกบัว
วัดแซกงหมิว - วัดหวังต้าเซียน - วัดกวนไท
กระเช้านองปิง พระใหญ่โป้หลิน

22 - 25 กุมภาพันธ์ 2568

23,999

**ต่อท่าน
บาท**

บินสายการบิน CATHAY PACIFIC AIRWAYS (CX)

กรุงเทพ ---- ฮองกง CX618 : 13.05-17.00 น.

ฮองกง ----- กรุงเทพ CX751 : 16.05-18.15 น.

จุดเด่นของโปรแกรม ไหว้พระเสริมบารมี 9 วัดดัง

1. วัดเจ้าแม่กวนอิมองค์ใหม่วัดชีซ่าน(Tsz Shan Monastery): **Unseen** ฮองกงก่อนใคร!
2. วัดเจ้าแม่กวนอิมองค์เก่าแก่ฮองฮัม : ยืมเงินเจ้าแม่กวนอิม
3. วัดเจ้าแม่กวนอิมริพลัสเบย์และองค์ไฉชิงเอี้ยะ: โชคลาภเงินทอง
4. วัดโป้หลิน(พระใหญ่หนองปิง) : นั่งกระเช้า360 องศา
5. วัดแซงหมิวหรือวัดกั๊กหัน : หมุนกั๊กหันนำโชค
6. วัดหวังต้าเซียน : ขอพรเรื่องสุขภาพและขอเนื้อคู่
7. วัดหมั่นโหมว : ขอเรื่องธุรกิจการค้า
8. วัดเจ้าแม่กวนอิมดอกบัว : ขอเงินทองโดยเฉพาะธุรกิจสีเทา
9. วัดกวนไท หรือ วัดกวนอู : ขอเรื่องธุรกิจการค้า หน้าที่การงาน

การ์ันตรี! พักโรงแรม 4 ดาว Kowloon Hotel หรือเทียบเท่า ออกจากโรงแรมช้อปปิ้งได้เลย

พิเศษ! ทานห่านย่างแสนอร่อย+บุฟเฟ่ต์ชาบู

ไหว้พระเสริมบารมี 5 วัดดัง ปังก่อนใคร !

1. วัดเจ้าแม่กวนอิมองค์ใหม่วัดชีซ้าน (วัดที่จองคิวยากที่สุด) : Unseen ส่องกังก่อนใคร !
2. วัดเจ้าแม่กวนอิมองค์เก่าแก่ส่องซ่า : ยืมเงินเจ้าแม่กวนอิม
3. วัดโปหลิน(พระใหญ่นองปิง) : นั่งกระเช้า360 องศา
4. วัดแขกงหมิวหรือวัดกั๊กหัน : หมุนกั๊กหันนำโชค
5. วัดหวังต้าเซียน : ขอพรเรื่องสุขภาพ ความรัก

โปรแกรมการเดินทาง

วันที่หนึ่ง

กรุงเทพ ฯ – ฮองกง

10.00 น. คณะพร้อมกันที่สนามบินสุวรรณภูมิ ประตู 10 เคาน์เตอร์ S สายการบินคาเธ่ย์แปซิฟิก แอร์เวย์ (CX) เพื่อทำการเช็คอินตัวเครื่องบิน

13.05 น. เhierฟ้าสู่ฮองกงโดยสายการบินคาเธ่ย์แปซิฟิก แอร์เวย์ เที่ยวบินที่CX750 บริการอาหารและเครื่องดื่มบนเครื่อง (มีจอส่วนตัวทุกที่นั่ง)

17.00 น. ถึงสนามบิน CHEK LAP KOK หลังผ่านพิธีการตรวจคนเข้าเมืองให้คณะท่านออก Exit B จากนั้นนำท่านเดินทางไปยังประทานอาหารเย็น

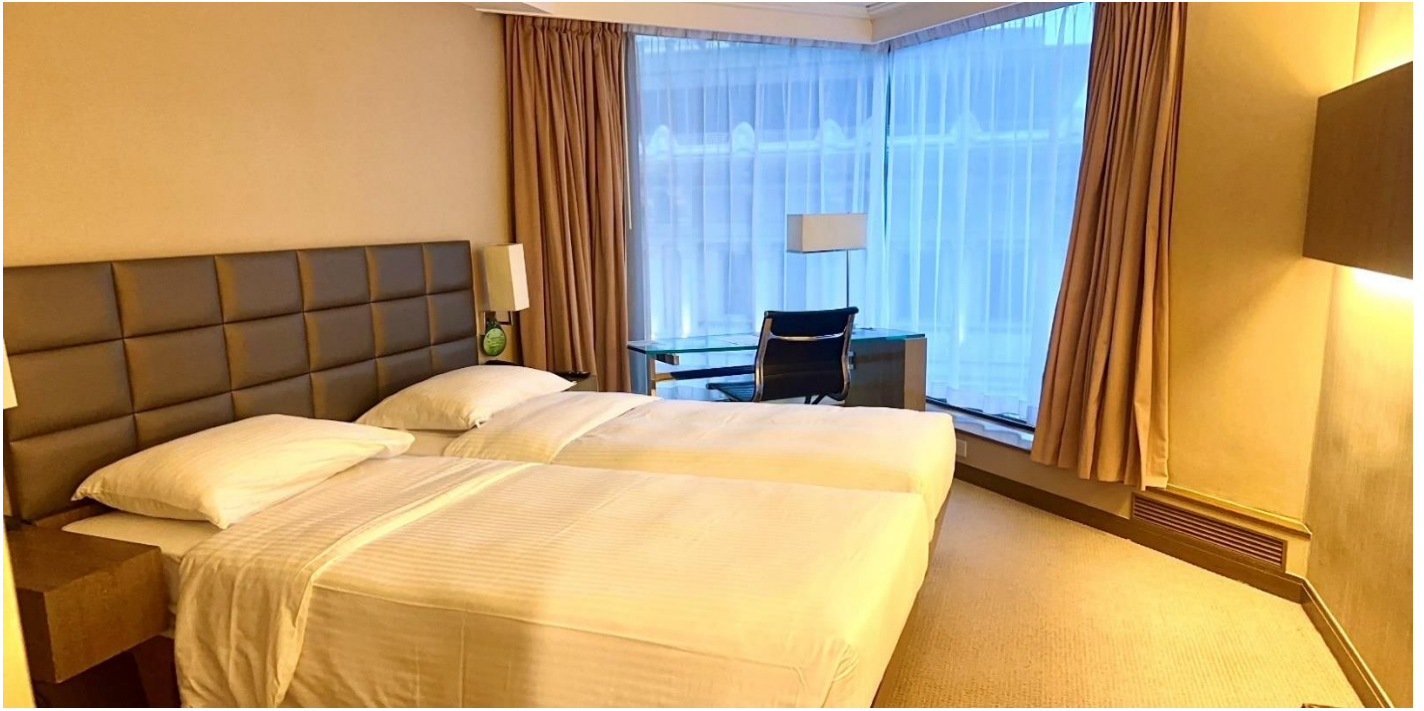
ระหว่างทางท่านจะผ่านสะพานซิงหม่า (Tsing Ma Bridge) ซึ่งเป็นสะพานแขวนที่ยาวอันดับที่ 16 ของโลก และขณะสร้างเสร็จถือเป็นสะพานที่ยาวเป็นอันดับสองของโลก สะพานนี้ตั้งชื่อตามชื่อเกาะที่สะพานเชื่อมอยู่ คือ เกาะซิงยีและเกาะหม่าวัน สะพานมีสองชั้น ชั้นบนมีเส้นทางรถวิ่งจำนวน 6 ช่องทาง ส่วนชั้นล่างใช้สำหรับรถไฟ 2 ช่องทาง และช่องทางสำรองสำหรับรถยนต์ ในช่วงฤดูมรสุมอีก 4 ช่องทาง สะพานแห่งนี้เป็นเส้นทางสำคัญที่เชื่อมย่านธุรกิจในฮองกงกับเกาะลันเตา เพื่อไปยังท่าอากาศยานนานาชาติฮองกงบนเกาะเช็คแลปกี้

ค่ำ **รับประทานอาหารค่ำ ณ ภัตตาคาร (1) เมนู ท่านอย่าง**

หลังอาหารนำท่านเดินทางสู่โรงแรมที่พักเพื่อทำการเช็คอินห้องพัก

คืนนี้พักที่ The Kowloon Hotel หรือ Eaton Hotel หรือ Prudential Hotel (4 ดาว) หรือเทียบเท่าระดับเดียวกัน

(ที่พักจะอยู่ในแหล่งช้อปปิ้งบนถนนนาธาน ออกจากโรงแรมก็สามารถเดินช้อปปิ้งได้เลย)



วันที่สอง เจ้าแม่กวนอิมฮ่องฮ่า(ทำพิธีขอยืมเงินในวันเปิดท้องพระคลัง)

-วัดหมั่นโหมว-พิศแตรม-เจ้าแม่กวนอิมรีพลัสเบย์-วัดเจ้าแม่กวนอิมดอกบัว



นำท่านเดินทางสู่วัดเจ้าแม่กวนอิม Hung Hom เพื่อทำพิธีขอยืมเงิน ซึ่ง 1 ปี มีเพียง 1 ครั้ง

วัดนี้เป็นวัดที่เก่าแก่ของคนฮ่องกง ตรงกลางจะมีเจ้าแม่กวนอิมทรงประดิษฐานอยู่บนเก้าอี้ เจ้าแม่กวนอิมปางนี้มีชื่อเสียงทางด้านกรให้กู้เงินคะ วิธีการ : (ความเชื่อส่วนบุคคล)เราก็จุดธูปอธิฐานขอพร และขอกู้เงินจากท่านได้เลยจะเอาทำไรก็ว่าไป

บางครั้งจะมีเจ้าหน้าที่แจกซองเงินให้แต่ถ้าไม่มีเขาก็เตรียมไปเอง แล้วนำไปวนเหนือกระถางรูป 3 รอบ 9 รอบ ก็แล้วแต่กำลังความตั้งใจ จากนั้นก็เก็บซองอีกเป้านั้นไว้เปรียบเสมือนว่าเราได้กู้เงินมาจากองค์เจ้าแม่แล้ว เมื่อไรที่สำเร็จผลตามที่อธิฐาน ก็ค่อยกลับไปทำบุญใช้ท่าน (ขอเสร็จสมหวังเรียบร้อยแล้ว อย่าลืมมาคืนท่านนะคะ)

ซึ่ง"วันเปิดทรัพย์" เป็นวันที่ 26 เดือน 1 ตามปฏิทินจีน หรือให้นับจากวันตรุษจีนไป 26 วัน ดังนั้น วันเปิดทรัพย์ในแต่ละปีจึงมีวันที่ไม่ตรงกัน ให้อ้างอิงตามวันตรุษจีนจะทราบว่าเป็นวันใด โดยวันเปิดทรัพย์นี้เป็นความเชื่อของชาวเชื้อสายจีนในฝั่งฮ่องกงมาเก๊า เป็นพิธีศักดิ์สิทธิ์ในการขอพรเจ้าแม่กวนอิม โดยจะมีพิธียืมเงินเจ้าแม่กวนอิมในวันนั้นนั่นเอง ซึ่งวัดที่เด่นในเรื่องการยืมเงิน

เข้า **อาหารเช้าแบบติมชาต้นตำรับของฮ่องกง ณ ภัตตาคาร 101** (2) บริการท่านด้วยโจ๊กหอมกรุ่น ขนมจีบ

ชาลาเปา อันอ่อนนุ่ม ฯลฯ ปรงรสตามสูตรต้นตำหรับกวางตุ้งแท้



หลังอาหารนำท่านเดินทางสู่ฝั่งฮ่องกง ลอดอุโมงค์ใต้ทะเล ชมทิวทัศน์รอบเกาะฮ่องกง ผ่านชมย่านธุรกิจการค้าต่าง ๆ อันทันสมัย แล้วนำท่านเดินทางสู่**วัดหมั่นโหมว**(Man Mo Temple) วัดสร้างขึ้นอย่างงดงามเพื่ออุทิศแด่เทพเจ้าแห่งวรรณกรรม (Man) และเทพเจ้าแห่งสงคราม (Mo) วัด Man Mo Temple สร้างขึ้นระหว่างปี 1847 และปี 1862 ยังคงเป็นวัดใหญ่ที่สุดในฮ่องกง วัดนี้ได้รับสถานะเกรด 1 ในฐานะอาคารโบราณในปี 1994 และได้รับการประกาศให้เป็นอนุสรณ์สถานอย่างเป็นทางการ

ในปี 2010 วัดบรยากาศสงบผ่อนคลายแห่งนี้ช่างตรงข้ามกับย่านการเงินแสนวุ่นวายซึ่งตั้งอยู่ในละแวกเดียวกัน วัดแห่งนี้ยังมี Lit Shing Kung, ซึ่งสร้างขึ้นเพื่อบูชาทูตสวรรค์ทุกพระองค์, และ Kung Sor, ซึ่งสร้างขึ้นทางตะวันตกของวัด, เป็นห้องโถงใหญ่ใช้ปรีक्षाและตัดสินเรื่องราวและข้อพิพาทในชุมชน



นำท่านเดินทางสู่ฝั่งฮ่องกง ลอดอุโมงค์ใต้ทะเล ชมทิวทัศน์รอบเกาะฮ่องกง ผ่านชมย่านธุรกิจการค้าต่าง ๆ อันทันสมัย นำท่าน **นั่งพิศแพรม** สู่วัดตอเรียพิศเพื่อชื่นชมวิวนานาชาติ **วัดตอเรียพิศ** ชมความงามของอ่าวฮ่องกงที่สวยงามเลื่องลือไปทั่วโลก ถ่ายรูปกับตึกสูง 3 อันดับของฮ่องกง ชื่นชมกับวิวทิวทัศน์ของเกาะฮ่องกง



จากนั้นนำท่านสู่ **รีพัลส์เบย์** Repulse Bay ซึ่งชื่ออ่าวนี้ได้มาจากชื่อเรือรบของอังกฤษที่มาจอดเพื่อรักษาการณ์อ่าวอ่าวด้านนี้เป็นอ่าวน้ำตื้น ซึ่งได้รับความนิยมจากคนฮ่องกงเองที่มาเที่ยวพักผ่อนในบรรยากาศแบบปิกนิกชายทะเล แต่ที่น่าสนใจคือด้านหนึ่งของอ่าวมีวัดพระพุทธรูป และเทพเจ้าต่าง ๆ ก่อสร้างประดิษฐานไว้มากมาย ตามความเชื่อถือศรัทธา พระสังฆาย บูชาเพื่อความสุข, เจ้าสมุทร เทพเจ้าแห่งโชครางาน พระกาฬเทพเจ้าแห่งความมั่งคั่ง มีเทพแห่งวาสนา เทพแห่งดวงชะตา รวมทั้งกามเทพ ที่มีวิธีการเสี่ยงทายด้วยด้ายแดง และอธิษฐานด้วยการลูบคลำหินก้อนกลมอย่างตั้งใจ อิศระท่านสักการะสิ่งศักดิ์สิทธิ์ตามอัธยาศัย ณ ที่แห่งนี้คืออีกด้านของเสน่ห์ที่ค้นพบได้ไม่ไกลเลยจากใจกลางเมือง



แล้วก็นำท่านเดินทางไป
วัดหลินฟ้า (Lin fa Temple)
 หรือวังดอกบัว เป็นวัดที่อยู่
 บริเวณหว่านจ่าย ทางทิศ
 ตะวันออกเฉียงเหนือของคอสเวย์
 เบย์ โดยวัดนี้ถูกก่อสร้างในช่วง
 ราชวงศ์ชิง หรือ ปี ค.ศ. 1963 มี
 การบูรณะอีก 2 ครั้งในปี ค.ศ.
 1986 และ 1999 มีเจ้าแม่
 กวนอิมเป็นองค์ประธานของวัด

โดยเคยมีตำนานเล่าว่าครั้งหนึ่ง เจ้าแม่กวนอิมเคยมาปรากฏตัวที่วัดแห่งนี้ ทำให้ชาวบ้านเลื่อมใสศรัทธา ชาวบ้านจึงรวมใจกัน
 สร้างวิหารดอกบัว และประดับด้วยโคมดอกบัวต่าง ๆ เพื่อเป็นการบูชาและสักการะในตัวท่าน นอกจากนี้ข้างองค์ประธานอย่าง
 เจ้าแม่กวนอิม ก็ยังมี เทพเจ้าสาวจื่อเอี้ยะ หรือ เทพเจ้าสายนรก เป็นเทพเจ้าที่ขึ้นชื่อเรื่องกตัญญูที่มาในรูปลักษณะการนุ่งห่ม
 ผ้าดิบ ซึ่งเป็นสัญลักษณ์ของการไว้ทุกข์ที่คนเชื้อสายจีนให้ความสำคัญ แต่กับชาวไทยนั้นมักไม่ค่อยรู้จัก และถึงแม้จะขึ้นชื่อ
 ว่าเป็นเทพเจ้าสายนรกแต่เทพเจ้านี้ก็จะเปี่ยมไปด้วยพลังหยิน ซึ่งเป็นพลังที่ขึ้นชื่อด้านเงิน ๆ ทอง ๆ จึงเหมาะอย่างยิ่ง
 สำหรับผู้ที่ชอบเดิมพันสายเทา เล่นเสียงโชค เมื่อบูชาสักการะท่านก็จะได้รับแต่ความเฮง

เที่ยง รับประทานอาหารเที่ยง ณ ภัตตาคาร (3) เมฆูชานู



จากนั้นนำท่านเดินทางเข้าสู่โรงแรมที่พัก อิสระให้ท่านช้อปปิ้งหรือพักผ่อนตามอัธยาศัย

(อิสระอาหารเย็นเพื่อให้ท่านได้ช้อปปิ้งอย่างจุใจ)

คืนนี้พักที่ The Kowloon Hotel หรือEaton Hotel หรือ Prudential Hotel (4 ดาว) หรือเทียบเท่าระดับเดียวกัน

วันที่สาม วัดชีซ่าน - วัดแชกงหมิว- วัดหวังต้าเซียน-โรงงานจิวเออร์รี่
- วัดกวนอู - ซ้อปี้ง

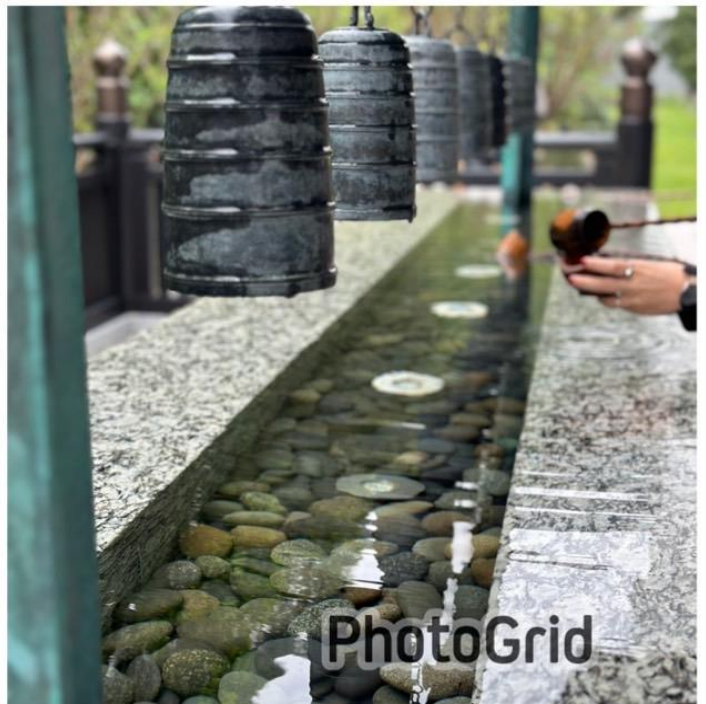


เช้า อาหารเช้าแบบติ่มซำต้อนรับของฮ่องกง ณ ภัตตาคาร 101 (4) บริการท่านด้วยใจักหมกรุ่น ขนมจีบ

ซาลาเปา อันอ่อนนุ่ม ฯลฯ ปรงรสตามสูตรต้นตำหรับวางตั้งแท้ หลังอาหารนำท่านเดินทางสู่"**วัดเจ้าแม่กวนอิม"ชีซ่าน (Tsz Shan Monastery)** ..วัด "ชีซ่าน" หรือที่คนฮ่องกงเรียกว่า "ฉีซ่านจี" เป็นวัดที่กำลังได้รับความนิยมมากที่สุดในขณะนี้ เปิดให้บุคคลทั่วไปเข้าชม ..ความน่าสนใจของวัดนี้ นอกจากบรรยากาศอันเขียวชจีแสนสงบบริเวณซานเมื่อง บนพื้นที่กว่า29 ไร่ และองค์ปฏิมากรรมของเจ้าแม่กวนอิมสีขาว สูงถึง 76 เมตรที่ใหญ่เป็นอันดับ 2 ของโลกแล้ว ยังมีอีกสิ่งหนึ่ง ที่เรียกเสียงฮือฮาในหมู่คนฮ่องกงเป็นอย่างมาก นั่นคือ ห้องรับรองแขกVIP ที่ "บุกระจกัณฑ์ระสุน" ตั้งอยู่ในโซนกุฏิพระสงฆ์ โดยคาดเดากันว่านี่คือห้องสำหรับรับรอง "ลีกาซิง" มหาเศรษฐีที่บริจาคทรัพย์สินราว 7,000 ล้านบาท (หรือ 1,700 ล้านเหรียญฮ่องกง) เพื่อสร้างวัดนี้ขึ้นมาเนื่องจากวัดนี้ เป็นวัดของ "เอกชน" ที่มุ่งเน้นเผยแพร่และศึกษาธรรมะ จึงตั้งกฎเกณฑ์อันเข้มงวดของตนเองขึ้นมา

โดยเฉพาะเรื่องการเข้าชม ที่รับเฉพาะบุคคลที่ลงทะเบียนล่วงหน้า 30 วันเท่านั้น ซึ่งวัดนี้ถือว่าเป็น Unseen ของฮ่องกงเลย ที่เดียวทางวัดห้ามใช้รูป ห้ามคนนำเนื้อ เครื่องดื่มแอลกอฮอล์ และอาหารอื่น ๆ เข้าไปในวัดเพื่อส่งเสริมความเป็นมิตรต่อสิ่งแวดล้อมสำหรับการแต่งกายให้ทุกท่านสวมใส่เสื้อผ้าที่สุภาพ ห้ามใส่เสื้อที่ไม่มีแขน กางเกงก็ต้องเป็นกางเกงขายาวเท่านั้น

หมายเหตุ : วัดซีซันต้องทำการจองคิวเข้าวัดล่วงหน้า **30** วันก่อนการเดินทาง การจองจะสำเร็จหรือไม่ขึ้นอยู่กับ การจองจากเจ้าหน้าที่ของทางวัดเท่านั้น ทางบริษัททัวร์ไม่สามารถที่จะยืนยันการเข้าชมได้ และหากการจองไม่สำเร็จขอสงวนสิทธิ์เปลี่ยนแปลงโปรแกรมการเดินทางเป็นเส้นอื่นตามที่ตกลง ณ วันที่ทราบผลแก่ลูกค้า



PhotoGrid

แล้วนำท่านเดินทางสู่ **วัดแซกงหมิว** (หรือวัดกังหัน) ซึ่งเป็นวัดที่คนฮ่องกงเคารพนับถือเป็นอย่างมากและเป็นวัดเก่าแก่วัดหนึ่งของฮ่องกง ช่วงตรุษจีนของทุก ๆ ปี ชาวฮ่องกงจะแย่งกันเข้าไปปักธูปในพระอุโบสถเป็นคนแรกๆ และหมุนกังหันที่สามารถเปลี่ยนดวงชะตาของตนเองให้ดีขึ้น ถ้าได้ทำแล้วในปีนั้นดวงชะตาของคนๆ นั้นจะดีตลอดปี ซึ่งเป็นความเชื่อของคนฮ่องกง ฉะนั้นคนฮ่องกงจึงนิยมมากกราบไหว้และมาหมุนกังหันก่อนที่จะไปทำธุรกิจหรือริเริ่มธุรกิจอย่างอื่น โดยเฉพาะเหล่าข้าราชการของคนฮ่องกงจะมากกราบไหว้และหมุนกังหันเพื่อให้หน้าที่การงานราบรื่นเป็นที่รักของเจ้านายและพวกพ้อง ทั้งยังปัดเป่าหมุนสิ่งไม่ดีออกไปจากชีวิตให้มีแต่สิ่งดี ๆ เข้ามาในชีวิตของเราตลอดทั้งปี



เที่ยง รับประทานอาหารเที่ยง ณ ภัตตาคาร (5)

จากนั้นนำท่านชมโรงงานโรงงาน **จิวเวลรี่** ซึ่งเป็นโรงงานที่มีชื่อเสียงในเรื่องการออกแบบเครื่องประดับและกังหันนาฬิกา ซึ่งเชื่อกันว่าหากใครมีกังหันนี้จะพัดพาสิ่งไม่ดีออกจากตัวและจะพัดพาสิ่งดี ๆ เข้ามาในชีวิต อีกทั้งช่วยในเรื่องของโชคลาภเงินทอง ธุรกิจการค้าให้เจริญรุ่งเรืองในท่านที่ทำธุรกิจ หากเป็นข้าราชการจะได้เลื่อนยศเลื่อนตำแหน่งหากเป็นลูกน้องพนักงานบริษัทจะเป็นที่รักของเจ้านาย



แล้วนำท่านเดินทางสู่ **วัดหวังต้าเซียน** (คนจีนวางตุ้ง จะเรียกวัดนี้ว่า ห่วงไท่ซิน) เป็นวัดเก่าแก่อายุกว่าร้อยปี ที่ไม่มีวันเสื่อมคลายไปจากความศรัทธาของประชาชนชาวฮ่องกง คงจะสังเกตเห็นได้ทุกครั้งเมื่อมีโอกาสไปเยี่ยมเยียน ไม่ว่าจะเป็นมวลชนจำนวนมากที่มาสักการะ หรือแม้กระทั่งวันครบคละคลั่งไปทั่วบริเวณ ท่านเทพเจ้าหวังต้าเซียน เดิมท่านชื่อ "ห่วงซ้อเผ่ง" เป็นมนุษย์เดินดินธรรมดาคนหนึ่ง ที่มีจิตเมตตาต่อชาวโลก ท่านมีความกตัญญูต่อพ่อแม่สูงมาก และช่วยพ่อแม่ตั้งแต่เด็ก ทำงานดูแลเลี้ยงแพะ อยู่มาวันหนึ่งท่านได้พบกับนักพรต และนักพรตได้ชวนไปศึกษาจำเรียนวิชาบนภูเขาไกล ท่านห่วงซ้อเผ่งก็ตัดสินใจตามนักพรตท่านนั้นไปศึกษาจำเรียนวิชา ท่านขยันหมั่นเพียรเรียนจนบรรลุ จนท่านสามารถเสกก้อนหินให้กลายเป็นแพะได้ เมื่อท่านได้จำเรียนวิชาจนถ่องแท้แล้ว ก็ได้ลาอาจารย์ของท่านกลับมา ใช้วิชาความรู้ด้านสมุนไพร เพื่อบำเพ็ญประโยชน์เดินทางรักษาประชาชนจีนที่เจ็บไข้ ตลอดจนผู้ที่เดือดร้อนไปทั่วทุกสารทิศ เมื่อเกิดโรคระบาดใหญ่ในประเทศจีน ท่านหวังต้าเซียนได้ใช้วิชาการแพทย์ จัดยาสมุนไพรให้แก่ชาวบ้านเพื่อต่อสู้กับโรคร้าย ตลอดอายุขัยของท่าน ได้มีลูกศิษย์มากมายที่เคารพท่านและจำเรียนวิชาจากท่าน จวบจนประชาชนต่างยกย่องให้ท่านเป็นเทพหวังไท่ซิน และได้ตั้งศาลเอาไว้เพื่อกราบสักการะ เมื่อครั้งชาวจีนอพยพมายังเกาะฮ่องกง ได้อัญเชิญพระธาตุรูปของท่านมาด้วย และได้วาดรูปของท่านโดยหมึกและพู่กันจีนโบราณ เพื่อแสดงถึงตัวท่าน ทั้งหมดได้ตั้งสถิตยไว้ที่วัดหวังต้าเซียน เกาะเกาลูน ประเทศฮ่องกงจวบจนปัจจุบัน ต่อมาเกิดโรค

ระบาคีใหญ่บนเกาะฮ่องกง ชาวฮ่องกงได้มาไหว้ขอพรจากเทพเจ้าหวังต้าเซียนและขอยาที่ทางวัดจัดไว้ไปต้มกินจนหายจากโรคระบาดครั้งนั้นมาได้ จึงทำให้ชาวฮ่องกงมีความศรัทธาต่อเทพเจ้าหวังต้าเซียนเป็นอย่างมาก



นำท่านเดินทางสู่**วัดกวนไท**(หรือวัดกวนอู) สร้างขึ้นเมื่อ 1891, วัด Kwan Tai เป็นวัดสถานที่บูชาเพียงแห่งเดียวในเกาลูนซึ่งอุทิศแด่เทพเจ้าแห่งสงครามและความชอบธรรม อาคารโบราณแห่งนี้เป็นตัวอย่างของสถาปัตยกรรมหลังนานโบราณ และมีการตกแต่งนำสนใจมากมาย เช่น ระฆังทองเหลืองยักษ์ และง้าว วัดนี้เป็นสถานที่ศักดิ์สิทธิ์อันเลื่องชื่อ โดยศาลเจ้าพ่อกวนอูแห่งนี้ผู้ที่มาไหว้สักการะจะนิยมขอพรเรื่องธุรกิจและบิวาร เนื่องจากว่าเจ้าพ่อกวนอูเป็นเทพเจ้าที่รักษาคำพูดด้วยชีวิต รักคุณธรรม ซื่อสัตย์ ช่วยปกป้องสิ่งเลวร้าย อันตรายต่าง ๆ และช่วยเสริมอำนาจบารมีในการปกครอง ท่านมีจิตใจมั่นคงตั้งขุนเขา มีสติปัญญาเป็นเลิศ และไม่ประมาท ท่านจึงเป็นสัญลักษณ์แห่งความเข้มแข็งโดดเด่น ไม่ครั้นคร้ามต่อศัตรู ฉะนั้นการมาบูชาขอพรท่าน จะช่วยเสริมดวงไม่ให้เพลี่ยงพล้ำแก่ศัตรู ทำให้มีมิตรที่ซื่อสัตย์ และคุ้มครองบิวารให้ก้าวหน้าและอยู่เย็นเป็นสุข ซึ่งผู้ประกอบการอาชีพ ตำรวจ ทหาร และนักการเมืองจึงมักจะนิยมบูชาเทพเจ้ากวนอูเป็นพิเศษ

จากนั้นนำท่านเดินทางกลับสู่โรงแรมที่พัก

(อิสระอาหารเย็น)

คืนนี้พักที่ The Kowloon Hotel หรือEaton Hotel หรือ Prudential Hotel (4 ดาว) หรือเทียบเท่าระดับเดียวกัน

วันที่สี่

ฮ่องกง-พระใหญ่นองปิง(นั่งกระเช้า 360 องศา)- กรุงเทพฯ ฯ



เช้า อาหารเช้า ณ ห้องอาหารของโรงแรม 101 (6)

จากนั้นนำท่านเดินทางสู่ **พระใหญ่นองปิง**(นั่งกระเช้าแบบสแตนดาร์ด) ซึ่งตั้งอยู่ฝั่งเกาะลันเตา Ngong Ping 360 เหาะไปบนเส้นทางลอยฟ้าของปิง ก็บรรดกระเช้าลอยฟ้า Ngong Ping Skyrail ที่จะพาคุณชมทิวทัศน์รอบตัว 360 องศาของเกาะลันเตา จากตุงซุง(Tung Chung) สู่ที่ราบนองปิงในเวลา 25 นาที ทั้งอ่าวตุงซุง วนอุทยานลันเตาเหนือและสนามบินนานาชาติฮ่องกง เมื่อไปถึงปลายทางลองแวะเยือนสถาปัตยกรรมจีนโบราณของหมู่บ้านนองปิงบนพื้นที่ 1.5 เฮกตาร์ สิ่งที่น่าสนใจหลายอย่างของหมู่บ้านนี้ทั้งร้านค้าและร้านอาหารจะทำให้คุณเพลิดเพลินอยู่ได้หลายชั่วโมง(ไม่รวมค่าบริการผ่านประตูเข้าชมสถานที่ต่าง ๆ) ท่านสามารถมองเห็นพระพุทธรูป Giant Buddha & Po Lin Monastery ที่ระดับความสูง 22 เมตร ประทับกลางแจ้ง องค์ใหญ่ที่สุดในโลกจากเกือบทุก ๆ ส่วนของเกาะ จากกระถางรูปขนาดใหญ่ที่ด้านล่าง ไต่ขึ้นบันได 268 ขั้น สู่ฐานที่องค์พระนั่งประทับอยู่เหนือระดับน้ำทะเล 371 เมตร และชมทิวทัศน์อันงดงาม โดยรอบที่จะทำให้คุณตื่นตะลึง

หมายเหตุ : (ในกรณีที่กระเช้านองปิงปิดปรับปรุงทางบริษัทฯจะนำท่านเดินทางสู่พระใหญ่นองปิงโดยรถบัสท้องถิ่น)



*** อีสรอาหารกลางวัน ***

ได้เวลานัดหมายนำท่านออกเดินทางสู่ท่าอากาศยานเซ็คแลบก็ก

16.05 น. เหมิรฟ้าสู่กรุงเทพฯโดยสายการบินคาเธ่ย์แปซิฟิค แอร์เวย์เที่ยวบินที่ CX701 กลับสู่กรุงเทพฯ บริการอาหารบเคื่อง

18.15 น. ถึงท่าอากาศยานสุวรรณภูมิ โดยสวัสดิภาพพร้อมกับความประทับใจมิรู้ลืม

.....

รายการท่องเที่ยวนี้อาจเปลี่ยนแปลงหรือสลับกันได้ตามความเหมาะสม ทั้งนี้ถือเป็นเอกสิทธิ์ของผู้จัด

โดยยึดถือตามสภาพการณ์และประโยชน์ของท่านเป็นสำคัญ

อัตราค่าบริการ

กำหนดการเดินทาง	ผู้ใหญ่	เด็กอายุ 2-11 ปี พักกับผู้ใหญ่ 1 ท่าน มีเตียง	เด็กอายุ 2-11 ปี พักกับผู้ใหญ่ 2 ท่าน มีเตียง	เด็กอายุ 2-11 ปี พักกับผู้ใหญ่ 2 ท่าน ไม่มีเตียง	พักเดี่ยว
22-25 ก.พ.	23,999	23,999	22,999	21,999	8,900

หมายเหตุ :

ราคาเด็กทารก(INFANT) เด็กแรกเกิดแต่ไม่ถึง 2 ขวบ ณ วันเดินทางกลับ ราคา 7,900 บาท ยกเว้นช่วงเทศกาลกรุณาเช็คราคากับทางบริษัทอีกครั้ง



ตามนโยบายการการท่องเที่ยวของประเทศฮ่องกง ผู้เดินทางจะต้องมีการเข้าชมสินค้าของทางรัฐบาลคือ โรงงานจิลเวอรี ร้านหยก เป็นต้น ซึ่งจำเป็นต้องระบุไว้ในรายการทัวร์ หากจะซื้อหรือไม่ซื้อขึ้นอยู่กับความพึงพอใจของท่าน



เนื่องจากทัวร์ครั้งนี้มีจุดประสงค์เพื่อเดินทางท่องเที่ยวเป็นหมู่คณะเท่านั้น หากต้องการแยกตัวออกจากคณะเดินทางโดยไม่ลงร้านรัฐบาล บริษัทขอสงวนสิทธิ์คิดค่าดำเนินการแยกท่องเที่ยวเป็นเงิน **500 HKD\$ / ร้าน / ลูกทัวร์ 1 ท่าน** หากท่านใดไม่เข้าร้านดังกล่าวจะต้องจ่ายค่าทัวร์เพิ่ม เนื่องจากมีผลต่อราคาทัวร์ ทางบริษัทจะขอถือว่าท่านรับทราบ และยอมรับเงื่อนไขดังกล่าวแล้ว

ค่าบริการรวม

- ✓ ค่าตัวเครื่องบิน ไป-กลับ พร้อมคณะชั้นทัศน اجر
- ✓ ค่ารถรับส่งตามรายการ
- ✓ ค่าอาหาร ตามรายการ
- ✓ ค่าธรรมเนียมวีซ่า ยกเว้นคนต่างด้าว
- ✓ ค่าขนกระเป๋าโหลดใต้ท้องเครื่องท่านละ 1 ใบ น้ำหนักไม่เกิน 23 กิโลกรัม
- ✓ ค่าห้องพัก สอง-สาม ท่านต่อหนึ่งห้อง ในโรงแรมที่ระบุ หรือในระดับเดียวกัน
- ✓ ค่าภาษีสนามบินไทยและฮ่องกง และค่าสิ้นเปลืองเชื้อเพลิง จำนวน ณ วันที่ 1 ต.ค. 2567(สงวนสิทธิ์เก็บเพิ่มหากสายการบินปรับขึ้นก่อนวันเดินทาง)
- ✓ มีน้ำเปล่าแจกวันละ 1 ขวด/คน
- ✓ ค่ามัดคอกเทศกัท้องถิ่น และหัวหน้าทัวร์นำเที่ยวคนไทย
- ✓ ค่าประกันอุบัติเหตุเงิน 1,000,0000 บาท ตามเงื่อนไขกรมธรรม์ และผู้เดินทางอายุต่ำกว่า 15 ปี หรือ อายุ 75-85 ปี ความคุ้มครอง 50 % ของจำนวนเงินเอาประกันภัย และผู้เดินทางอายุเกิน 85 ปี ไม่คุ้มครอง

ค่าประกันอุบัติเหตุ และค่ารักษาพยาบาล คุ้มครองเฉพาะกรณีที่ได้รับอุบัติเหตุระหว่างการเดินทาง

ไม่คุ้มครองถึงการสูญเสียทรัพย์สินส่วนตัว และไม่คุ้มครองโรคประจำตัวของผู้เดินทาง

ค่าบริการนี้ไม่รวม

- ✗ ค่าภาษีหัก ณ ที่จ่าย 3 เปอร์เซ็นต์ (คิดคำนวณจากค่าบริการ กรณีต้องการ)
- ✗ ค่าภาษีมูลค่าเพิ่ม 7% (คิดคำนวณจากค่าบริการ กรณีต้องการ)
- ✗ ค่าใช้จ่ายส่วนตัวอื่น ๆ เช่น ค่าช้อปปิ้ง ค่าโทรศัพท์ทางไกล ค่าเครื่องดื่ม
- ✗ ค่าทำหนังสือเดินทางไทย และค่าธรรมเนียมสำหรับผู้ถือหนังสือเดินทางต่างชาติ
- ✗ ค่าธรรมเนียมวีซ่า สำหรับชาวต่างชาติที่ไม่ได้รับการงดเว้นวีซ่าเข้าประเทศฮ่องกง
- ✗ ค่าน้ำหนักกระเป๋าเดินทางในกรณีที่เกินกว่าสายการบินกำหนด

- ✘ ค่าใช้จ่ายอันเกิดจากความล่าช้าของสายการบิน อุบัติภัยทางธรรมชาติ การประท้วง การจลาจล การนัดหยุดงาน การถูกปฏิเสธไม่ให้ออกและเข้าเมืองจากเจ้าหน้าที่ตรวจคนเข้าเมือง เจ้าหน้าที่กรมแรงงานทั้งในเมืองไทยและต่างประเทศ ซึ่งอยู่นอกเหนือความควบคุมของบริษัทฯ
- ✘ หากหน่วยงานรัฐบาลไทย และ/หรือ ส่องกงมีการปรับเปลี่ยนข้อกำหนดเกี่ยวกับการกักตัวเพิ่มเติม และ/หรือ ขอเรียกตรวจโรคเพิ่มเติม ทางผู้เดินทางจะต้องเป็นผู้รับผิดชอบค่าใช้จ่ายส่วนเกิน
- ✘ ค่าประกันโควิด-19 ที่ครอบคลุมค่าใช้จ่ายต่างๆ หากพบว่าติดเชื้อโควิด-19 ระหว่างเดินทางท่องเที่ยว
- ✘ ค่าที่พักในประเทศส่องกงสำหรับกักตัว หากพบว่าติดเชื้อโควิด-19 ระหว่างเดินทางท่องเที่ยว
- ✘ ค่าทำความสะอาดที่พัก หากพบว่าติดเชื้อโควิด-19 ระหว่างเดินทางท่องเที่ยว (ตามค่าใช้จ่ายที่เกิดขึ้นจริง)
- ✘ ค่าทิปไกด์ท้องถิ่นและคนขับรถ **คนละ 1,800 บาท/คน/ ทริป ***** เด็กและผู้ใหญ่จ่ายเท่ากัน (ยกเว้นเด็กทารกอายุไม่ถึง 2 ปี ณ วันเดินทางกลับ)
- ✘ ค่าทิปหัวหน้าทัวร์ที่เดินทางจากเมืองไทยแล้วแต่สิ้นน้ำใจของท่าน

หมายเหตุ

- บริษัทฯ ขอสงวนสิทธิ์ที่จะไม่รับผิดชอบต่อค่าใช้จ่ายใด ๆ อันเกิดจากเหตุสุดวิสัย เช่น อุบัติเหตุ ภัยธรรมชาติ การนัดหยุดงาน การก่อการจลาจล ความล่าช้าของเที่ยวบิน การถูกปฏิเสธไม่ให้ออกหรือเข้าประเทศ เป็นต้น
- บริษัทฯ ขอสงวนสิทธิ์ในการปรับเปลี่ยนรายการท่องเที่ยวตามความเหมาะสม ทั้งนี้ขึ้นอยู่กับสถานะของสายการบิน โรงแรม และสถานะทางการ เมืองโดยถือผลประโยชน์และความปลอดภัยของผู้เดินทางเป็นสำคัญ
- บริษัทฯ มีสิทธิ์ที่จะเปลี่ยนแปลงรายละเอียดบางประการในทัวร์นี้ เมื่อเกิดเหตุสุดวิสัยจนไม่อาจแก้ไขได้
- บริษัทฯ ไม่รับผิดชอบต่อค่าเสียหายในเหตุการณ์ที่เกิดจากสายการบิน ภัยธรรมชาติ ปฏิวัติ และอื่น ๆ ที่อยู่นอกเหนือการควบคุมของทางบริษัทฯ หรือ ค่าใช้จ่ายเพิ่มเติมที่เกิดขึ้นทางตรง หรือทางอ้อม เช่น การเจ็บป่วย การถูกทำร้าย การสูญหาย ความล่าช้า หรือ จากอุบัติเหตุต่าง ๆ
- หากท่านถอนตัวก่อนรายการท่องเที่ยวจะสิ้นสุดลง ทางบริษัทฯ จะถือว่าท่านสละสิทธิ์และจะไม่รับผิดชอบต่อค่าบริการที่ท่านได้ชำระไว้แล้ว ไม่ว่ากรณีใด ๆ ทั้งสิ้น
- บริษัทฯ จะไม่รับผิดชอบต่อการทำนอกนอกประเทศ หรือ ห้ามเข้าประเทศ อันเนื่องมาจากมีสิ่งผิดกฎหมาย หรือ เอกสารเดินทางไม่ถูกต้อง หรือ การถูกปฏิเสธในกรณีอื่น ๆ

- รายการนี้เป็นเพียงข้อเสนอที่ต้องได้รับการยืนยันจากบริษัทฯ อีกครั้งหนึ่ง หลังจากได้สำรองที่นั่งบนเครื่องบิน และโรงแรมที่พักในต่างประเทศเป็นที่เรียบร้อยแล้ว อย่างไรก็ตามรายการนี้อาจเปลี่ยนแปลงได้ตามความเหมาะสม
- ราคาจะคิดตามราคาตัวเครื่องบินในปัจจุบัน หากราคาตัวเครื่องบินปรับสูงขึ้น บริษัทฯ สงวนสิทธิ์ที่จะปรับราคาตัวเครื่องบิน ตามสถานการณ์ดังกล่าว
- กรณีเกิดความผิดพลาดจากตัวแทน หรือ หน่วยงานที่เกี่ยวข้อง จนมีการยกเลิก ล่าช้า เปลี่ยนแปลง การบริการจากสายการบิน บริษัทขนส่ง หรือ หน่วยงานที่ให้บริการ บริษัทฯ จะดำเนินโดยสุดความสามารถที่จะจัดบริการตัวอื่นทดแทนให้ แต่จะไม่คืนเงินให้สำหรับค่าบริการนั้น ๆ
- หากไม่สามารถไปเที่ยวในสถานที่ที่ระบุในโปรแกรมได้ อันเนื่องมาจากธรรมชาติ ความล่าช้า และความผิดพลาดของทางสายการบิน จะไม่มีการคืนเงินใด ๆ ทั้งสิ้น
- กรุณาตรงต่อเวลาทุกครั้งที่มีการนัดหมาย
- ทางบริษัทฯ ขอสงวนสิทธิ์ในการยกเลิกการเดินทางหากผู้ร่วมเดินทางไม่ถึง 10 ท่าน
- **** ออกเดินทางขั้นต่ำ 10 ท่าน (ไม่มีหัวหน้าทัวร์) แต่มีไกด์ท้องถิ่นรอรับที่สนามบินฮ่องกง /15 ท่าน มีหัวหน้าทัวร์เดินทางไปกับคณะตั้งแต่เมืองไทย
- บริษัทฯ ขอสงวนสิทธิ์ในการเลื่อนวันเดินทางของท่าน ในกรณีที่มีผู้เดินทางไม่ถึง 10 ท่าน ไม่สามารถออกเดินทางได้
- การท่องเที่ยวประเทศฮ่องกงนั้นจะต้องมีการเข้าชมสินค้าของทางรัฐบาล เพื่อเป็นการส่งเสริมการท่องเที่ยวดังกล่าวคือ **ร้านจิวเวลรี่** **ร้านหยก** **ร้านขนม** แต่ไม่ได้มีการบังคับซื้อ หากท่านใดไม่เข้าร้านดังกล่าวจะต้องจ่ายค่าทัวร์เพิ่มทางบริษัทฯ จะขอถือว่าท่านรับทราบและยอมรับเงื่อนไขดังกล่าวแล้ว
- เนื่องจากตัวเครื่องบินที่ซื้อมาเป็นตัวกรุ๊ป ดังนั้นที่นั่งทางสายการบินจะจัดเป็นโซนกรุ๊ปมาให้ ทางบริษัทฯ ไม่สามารถที่จะร้องขอได้ว่าขอที่นั่งโซนไหน และในบางครั้งที่นั่งบนเครื่องบินอาจจะไม่ได้นั่งติดกันหมดกับคนในครอบครัว แต่อย่างไรเสียทางเจ้าที่และหัวหน้าทัวร์จะพยายามอย่างเต็มที่เพื่อที่จะได้นั่งด้วยกันกับคนในครอบครัว ทั้งนี้จึงเรียนมาเพื่อทราบโดยทั่วกัน และโปรดเข้าใจ

เงื่อนไขการจองทัวร์

1. วางเงินมัดจำท่านละ 10,000 บาท/ท่าน ส่งลิปโอนเงินมาที่บริษัทพร้อมแนบหน้าพาสปอร์ตมาด้วย เพราะต้องใช้ชื่อจริงขอวีซ่า ท่านควรทำการจองทัวร์อย่างน้อยไม่ต่ำกว่า 30 วัน ก่อนการเดินทาง หากลูกค้าไม่ส่งสำเนาพาสปอร์ตมายังบริษัท ขอสงวนสิทธิ์การขอวีซ่าให้กับลูกค้าที่ส่งสำเนาพาสปอร์ตมายังบริษัทเท่านั้น
2. ชำระเงินส่วนที่เหลือทันทีก่อนการเดินทางไม่น้อยกว่า 30 วัน มิฉะนั้นถือว่าท่านยกเลิกการเดินทางโดยอัตโนมัติ (ช่วงเทศกาลวันหยุดยาว หรือวันหยุดนักขัตฤกษ์ กรุณาชำระก่อนเดินทาง 30 วัน)

เงื่อนไขการยกเลิก

กรณียกเลิก : (จ่ายกรุป)

1. ยกเลิกการเดินทางก่อนการเดินทาง 30 วันขึ้นไป บริษัทฯ จะคืนเงินค่ามัดจำให้ทั้งหมด โดยหักค่าใช้จ่ายที่เกิดขึ้นจริง ยกเว้นในกรณีวันหยุดเทศกาล วันหยุดนักขัตฤกษ์ ยกเลิกก่อนการเดินทาง 45 วัน จะคืนเงินค่ามัดจำให้ทั้งหมด โดยหักค่าใช้จ่ายที่เกิดขึ้นจริง
2. ยกเลิกการเดินทางภายใน 15 – 29 วัน ขอสงวนสิทธิ์ในการคืนค่ามัดจำทัวร์ในทุกกรณี
3. ยกเลิกการเดินทางภายใน 1-14 วัน ขอสงวนสิทธิ์ในการคืนเงินค่าทัวร์ทั้งหมดในทุกกรณี

ข้อมูลเกี่ยวกับสายการบินที่ควรทราบ

1. เนื่องจากตัวเครื่องบินได้ชื่อมาเป็นหมู่คณะ(ราคาพิเศษ) ทางสายการบินขอสงวนสิทธิ์ในการเลือกที่นั่งทุกกรณี แต่ทางบริษัทฯ จะพยายามให้ผู้เดินทางมาด้วยกันนั่งใกล้กันให้มากที่สุดเท่าที่จะสามารถทำได้

*** โปรดตรวจสอบหนังสือเดินทางของท่านว่ามีอายุการใช้งานถึง 6 เดือนหรือไม่ หากมีการผิดพลาดทางบริษัทฯ จะไม่รับผิดชอบใด ๆ ***

*** เมื่อท่านได้ชำระเงินมัดจำหรือทั้งหมด ไม่ว่าจะเป็นการชำระผ่านตัวแทนของบริษัทฯ หรือชำระโดยตรงกับทางบริษัท ทางบริษัทฯ จะขอถือว่าท่านรับทราบและยอมรับในเงื่อนไขต่าง ๆ ***

Click เพื่อดูรายละเอียด

➤ คลิก เพื่อดูรายละเอียด Miracle Lounge-> <https://bit.ly/4ch0Xvk>



@Miracle Lounge

ลานจัสนามบิน

กิน+ดื่ม อาหาร ไวน์ เบียร์ ไม่อัน 2 ชั่วโมง

เริ่มต้น **800.-**

เริ่มต้น **950.-**

ราคานี้อาจมีการเปลี่ยนแปลง กรุณาอัปเดตกับเชลอีกครั้ง

Click หรือ Scan QR เพื่อดูรายละเอียด

- คลิก เพื่อดูรายละเอียด ประกันการเดินทาง -> <https://bit.ly/49WjoFV>
- คลิก เพื่อดูรายละเอียด Pocket Wi-Fi & Travel Sim -> <https://bit.ly/3x41LVW>
- คลิก เพื่อดูรายละเอียด Esim Travel -> <https://bit.ly/43gAhZm>

เตรียมพร้อม..ก่อนเดินทาง

จ่ายหลักร้อย..คุ้มครองหลักล้าน ทำ“ประกัน”การเดินทาง

- ✔ ทัวร์มีให้แต่...ประกันอุบัติเหตุ
- ✔ แต่ไม่มีประกันสุขภาพ
- ✔ ป่วยทีอาจเสียเงินเป็นล้าน



สามารถเข้ารับการรักษาทันที
มีไว้อุ่นใจ..ซื้อไว้ให้คนที่เรารัก

Pocket Wifi

- 1 เครื่อง แอร์ได้สูงสุด 5 ท่าน
- เล่นเน็ต Unlimited











Esim Travel

- ไม่ต้องเปลี่ยนซิมให้ยุ่งยาก
- Scan QR ใช้ได้ทันที

จองล่วงหน้ากับเรา..ถูกกว่าแน่นอน

หากสนใจจองกรุณาติดต่อ

- สอบถามผ่าน Line กด -> <https://lin.ee/5nDHU06>
- จองตั๋วผ่าน FB inbox ก็ได้เช่นกัน -> <http://m.me/unithaitrip>
- หรือโทร 02-234-5936

 UNITHAI TRIP การบริการทั้งหมดของเรา	
 Unithai-Care • ร้องเรียนการให้บริการ • บริการไม่สุภาพ (ติ - ชม)	LINE @unithaicare 02-234-5936 กด 7 Scan Qr Add Line → 
 Unithai Big Group • จัดกรุ๊ปเหมา Private Group • คูงาน , สัมมนา , VIP Group	LINE @unithaibiggroup 02-234-5936 กด 2 091-154-9999 กด 2 Scan Qr Add Line → 
 Unithai Promotion • ส่งโปรไฟไหม้ประจำวัน • ลดหนัก , ราคาดีที่สุด	LINE @unithaipromotion 02-234-5936 กด 1 091-154-9999 กด 1 Scan Qr Add Line → 
 UnithaiNorth • รวมตั๋วบินตรงจากเชียงใหม่ • มีสาขาที่ “เชียงใหม่”	LINE @unithainorth 088-055-5581 088-055-5582 Scan Qr Add Line → 
 Unithai Ticket • ตัวเครื่องบินทุกประเทศทั่วโลก • ผ่อนได้ 3-10 เดือน	LINE @proticket 02-234-5936 กด 3 091-154-9999 กด 3 Scan Qr Add Line → 
 Unithai Visa • รับทำวีซ่าทั่วโลก • ไม่ซื้อตั๋วกับเราก็ทำได้	LINE @unithaivisa 02-234-5936 กด 4 091-154-9999 กด 4 Scan Qr Add Line → 