



UNITHAI TRIP CO.LTD

UNITHAI TRAVEL CO.LTD

33/47 Wall Street Tower 11 Floor,
Surawongse Road, Suriyawongse,
Bangrak, Bangkok 10500

ใบอนุญาตเลขที่ 11/09822

QR-ADD LINE



☎ 02-234-5936

| LINE ID: @unithaitrip (อย่าลืมเติม @ นะคะ)

| 🌐 www.unithaitrip.com

รหัสโปรแกรม : 38438 (กรุณาแจ้งรหัสโปรแกรมทุกครั้งที่สอบถาม)

เที่ยวฮ่องกง-ฮ่องกง-มาเก๊า

4วัน2คืน

WJ51-MH4D2N

HONGKONG MACAO

ฮ่องกง-มาเก๊า เราและนาย
พักรู 4 ดาว มาเก๊า 1 คืน ฮ่องกง 1 คืน

มาเก๊า

Grand Dragon

ฮ่องกง

i Club Mongkok

หมูแดง
ต้นตำรับกวางตุ้ง

บุฟเฟ่ต์ชาบู

วิหารเซนต์ปอล

กวนอิมริมทะเล

The Venetian

ไหว้เจ้าพ่อกิ้งกั้ง

กวนอิมฮ่องกง

20+7
KG.

5 มื้อจุกๆ

CITY GATE

กระเช้าฮ่องกง

พระใหญ่
วัดโป้วหลิน

ราคาเดี่ยวเที่ยวเกินคุ้ม

17,999

บาท/ท่าน

เดินทาง พฤศจิกายน 2567

2-5 / 9-12
16-19 / 23-26

กำหนดการเดินทาง & อัตราค่าบริการ (WJ51-MH4D2N)

วันเดินทาง	ราคาผู้ใหญ่/ท่าน พักห้องละ 2-3 ท่าน	ราคาเด็ก 2-11 ปี ไม่มีเตียง	พักเดี่ยว เพิ่ม
2-5 พ.ย.67	17,999	16,999	6,500
9-12 พ.ย.67	17,999	16,999	6,500
16-19 พ.ย.67	17,999	16,999	6,500
23-26 พ.ย.67	17,999	16,999	6,500

อัตราค่าบริการสำหรับ เด็กอายุไม่เกิน 2 ปี ณ วันเดินทางกลับ (Infant) ท่านละ 6,000 บาท
 ** อัตรานี้ไม่รวมค่าทิปไกด์ท้องถิ่น คนขับรถ และ หัวหน้าทัวร์ ท่านละ 1,500 บาท/ท่าน **

วันที่	โปรแกรมทัวร์	เช้า	เที่ยง	เย็น	โรงแรม
1	กรุงเทพฯ (สุวรรณภูมิ)				
2	กรุงเทพฯ – ชองกง (เซ็กแล็บก็อก) – มาเก๊า – วัดอาม่า – วิหารเซนต์ปอล – เซนาโดัสแควร์ – เจ้าแม่กวนอิมริมทะเล - เวเนเซียน The Venetian Macao	✈	☉	X	Grand Dragon Hotel 4*หรือเทียบเท่า
3	มาเก๊า - ชองกง - หมู่บ้านนองปิง-นั่งกระเช้านองปิง & พระใหญ่ไป่หลิน - ซิตีเกท เอท์เลต - AVENUE OF STAR – อีสระช้อปิ้งตามอัครยาศัย ย่านจิมซาจุ่ย-มงก๊ก อาหารพิเศษ!! หมูแดงต้นตำรับกวางตุ้ง	☉	☉	X	iClub Mongkok Hotel 4*หรือเทียบเท่า
4	ชองกง – จุดชมวิวเขาคดอเรีย - อ่าววีฬัสเบย์ – วัดเจ้าแม่กวนอิม ซองฮ่า - กังหันน้ำโชค - ร้านหยก - วัดแซงทมิว –สนามบีนชองกง (เซ็กแล็บก็อก) - กรุงเทพฯ (สุวรรณภูมิ) อาหารพิเศษ!! บุฟเฟ่ต์ชาบูสไตส์ชองกง	☉	☉	✈	

กรณีผู้โดยสาร ทำการซื้อตั๋วเครื่องบิน, รถไฟ, รถทัวร์ หรืออื่นๆ ภายในประเทศ กรุณาตรวจสอบเที่ยวบินกับเจ้าหน้าที่ฝ่ายขายทุกครั้ง เพื่อยืนยันเที่ยวบินและเวลาเดินทาง

* รายการทัวร์ข้างต้นอาจมีการปรับเปลี่ยนเพื่อความเหมาะสม โดยคำนึงถึงผลประโยชน์ของลูกค้าเป็นสำคัญ *

วันแรก กรุงเทพฯ (ท่าอากาศยานสุวรรณภูมิ)

23.00 น. พร้อมกัน ณ ท่าอากาศยานสุวรรณภูมิ อาคารผู้โดยสารระหว่างประเทศขาออกชั้น 4 ประตู 5 แถว K

สายการบิน HONGKONG AIRLINES (HX) โดยมีเจ้าหน้าที่บริษัทคอยต้อนรับและอำนวยความสะดวกด้านเอกสาร ดัดแท็กกระเป๋าขึ้นเครื่อง

วันที่สอง กรุงเทพฯ – ชองกง – มาเก๊า – วัดอาม่า – วิหารเซนต์ปอล – เซนาโดัสแควร์ – เวเนเซียน

The Venetian Macao - เมืองจูไห่

02.00 น. ออกเดินทางสู่ ท่าอากาศยานนานาชาติ ชองกง โดยสายการบิน HONGKONG AIRLINES เที่ยวบินที่ HX780

05.55 น. ถึง ท่าอากาศยานนานาชาติ CHECK LAP KOK ช่งกง ผ่านพิธีการตรวจคนเข้าเมืองและศุลกากร และรับสัมภาระเรียบร้อยแล้ว (เวลาที่ท้องถิ่นที่ช่งกงเร็วกว่าประเทศไทย 1 ชั่วโมง)



นำท่านเดินทางสู่ มาเก๊า โดยรถ Shuttle Bus**ทุกท่านจำเป็นต้องรับผิดชอบสัมภาระและดูแลทรัพย์สินส่วนตัวผ่านด่านด้วยตัวท่านเอง** (นั่งประมาณ 45 นาที) ในการเดินทางข้ามด่านและผ่านพิธีการตรวจคนเข้าเมืองใช้เวลาประมาณ 40-60 นาที เพื่อข้ามสะพานข้ามทะเลยาวที่สุดในโลก สะพานฮ่องกง-จูไห่-มาเก๊า (HKZMB) มีความยาว 55 กิโลเมตร ซึ่งรวมถึงสะพานถนนนวนเวียน และอุโมงค์ใต้ทะเล เชื่อมต่อเกาะลันเตาของฮ่องกง เมืองจูไห่ และมาเก๊า ในพื้นที่เกรทเทอร์ เบย์ (Greater Bay Area) โดยข้ามทะเลบริเวณปากแม่น้ำจูเจียง ช่วงหนึ่งของสะพานลงอุโมงค์ใต้ทะเล เป็นความยาว 7 กิโลเมตร ลึกลงไปใต้กันอ่าวราว 44.5 เมตร สะพานได้ถูกออกแบบให้ทนต่อแผ่นดินไหวและไต้ฝุ่น โดยมีการใช้เหล็กในการก่อสร้างมากถึง 4 แสนตัน ซึ่งเทียบได้กับการสร้างหอไอเฟลถึง 60 แห่ง ใช้งบก่อสร้างมากถึง 20 พันล้านดอลลาร์สหรัฐ (กว่า 6 แสนล้านบาท) โดยในเริ่มก่อสร้างในปี 2009 ทางฝั่งแผ่นดินใหญ่ของจีน และเริ่มก่อสร้างโครงการฝั่งฮ่องกงในปี 2011 โดยช่วงแรกทางการจีนวางแผนให้โครงการแล้วเสร็จภายในปี 2016 แต่ต้องประสบกับปัญหาล่าช้ากว่าจะแล้วเสร็จในปี 2017 รวมแล้วใช้เวลาก่อสร้างเกือบ 10 ปี จะไม่มีขนส่งสาธารณะอย่างรวดเร็วให้บริการ จะมีเพียงรถบัสรับส่งซึ่งเป็นของเอกชนที่ได้รับอนุญาตจากทางการให้บริการเท่านั้น



เมืองมาเก๊า ซึ่งเป็นเมืองที่มีประวัติศาสตร์ยาวนาน และน่าสนใจในอดีตมากก็เป็นเพียงแค่หมู่บ้านเกษตรกรรมและประมงเล็กๆ โดยมีชาวจีนกวางตุ้งและฟูเจี้ยนเป็นชนชาติดั้งเดิม จนมาถึงช่วงต้นศตวรรษที่ 16 ชาวโปรตุเกสได้เดินเรือเข้ามายังคาบสมุทรแถบนี้เพื่อติดต่อค้าขายกับชาวจีน และมาสร้างอาณานิคมอยู่ในแถบนี้ที่สำคัญ คือ ชาวโปรตุเกสได้นำพาเอาความเจริญรุ่งเรืองทางด้านสถาปัตยกรรม และศิลปวัฒนธรรมของ

ชาติตะวันตกเข้ามาอย่างมากมาย ทำให้มาเก๊ากลายเป็นเมืองที่มีการผสมผสานระหว่างวัฒนธรรมตะวันออกและตะวันตกอย่างลงตัว จนเรียกได้ว่าเป็น "ยุโรปใจกลางเอเชีย"

นำท่านเดินทางสู่ **วัดอาม่า (A-Ma Temple)** เป็นวัดที่เก่าแก่ที่มีอยู่มายาวนานและเก็บรักษาศิลปวัตถุเก่าแก่ที่มีมูลค่ามหาศาลไว้มากมาย สร้างขึ้นตั้งแต่ก่อนที่จะมีเมืองมาเก๊าเกิดขึ้น จึงทำให้เป็นวัดที่มีความสำคัญอีกแห่งหนึ่ง เชื่อกันว่าที่มาของชื่อมาเก๊านั้น มาจากบริเวณวัดอาม่าแห่งนี้เอง ในอดีตจะมีอ่าวที่ชื่อว่า A Ma Goa (อาม่ากอก) แปลว่า อ่าวของอาม่า จึงเพี้ยนมาเป็นชื่อ มาเก๊า ในปัจจุบัน

จากนั้นนำท่านชม **วิหารเซนต์ปอล (Ruins of St. Paul's)** โบสถ์แห่งนี้เคยเป็นส่วนหนึ่งของวิทยาลัยเซนต์ปอล ซึ่งก่อตั้งในปี ค.ศ. 1594 และปิดไปในปี ค.ศ. 1762 และเป็นมหาวิทยาลัยตามแบบตะวันตกแห่งแรกของเอเชียตะวันออก โบสถ์เซนต์ปอลสร้างขึ้นในปี ค.ศ. 1580 แต่ถูกทำลายถึงสองครั้ง ในปี ค.ศ. 1595 และ ค.ศ. 1601 ตามลำดับ จนกระทั่งเกิดเพลิงไหม้ในปี ค.ศ. 1835 ทั้งวิทยาลัย และโบสถ์ถูกทำลายจนเหลือแต่ด้านหน้าของตึกฐานโบสถ์ส่วนใหญ่และบันไดด้านหน้าของตึกแสดงให้เห็นถึงสไตล์ผสมระหว่างตะวันออกและตะวันตกและมีอยู่ที่นี่เพียงแห่งเดียวเท่านั้นในโลก

นำท่านเดินทางสู่ **เซนาโดสแควร์ (Senado Square)** อิสระให้ท่านได้เดินเที่ยวและเลือกซื้อสินค้าตามอรัยาศัย

เที่ยง ๑๐) รับประทานอาหารกลางวัน ณ ภัตตาคาร (มื้อที่1)



นำท่านแวะ **ร้านขนมพื้นเมือง** ให้ท่านได้ชิมและซื้อขนม รวมถึงวิตามินต่างๆ ในราคาโดนใจ อาทิ เช่น วิตามินสกัดจากปลาทะเลน้ำลึก, น้านมผึ้งที่ช่วยบำรุงผิวพรรณ หรือหมูแผ่น เป็นต้น

นำท่านชม **เจ้าแม่กวนอิมริมทะเล (The Statue of Kun lam)** เจ้าแม่กวนอิมปรารถนาศักดิ์ศรีของสงฆ์สูง 18 เมตร หนักกว่า 1.8 ตัน ประดิษฐานอยู่บนฐานดอกบัวสูงงดงามอ่อนช้อย สะท้อนกับแดดเป็นประกายเรืองรองเหลืองอร่ามงดงาม จับตา เจ้าแม่กวนอิมองค์นี้เป็นเจ้าแม่กวนอิมลูกครึ่ง คือ บั้นเป็นองค์เจ้าแม่กวนอิมแต่ว่ากลับมีพระพักตร์เป็นหน้าพระแม่มารีที่เป็นเช่นนี้ก็เพราะว่าเป็นเจ้าแม่กวนอิมไปตุเกสตั้งใจสร้างขึ้นเพื่อเป็นอนุสรณ์ให้กับมาเก๊าในโอกาสที่ส่งมอบมาเก๊าคืนให้กับจีน

จากนั้นนำท่านเดินทางสู่ **เวเนเซียน (The Venetian Macao)** เป็นคาสิโนคอมเพล็กซ์ขนาดใหญ่สุดของมาเก๊าที่มีโซนคาสิโนที่ใหญ่ที่สุดในโลก รวมทั้งยังเป็นอาคารที่มีพื้นที่ใช้สอยขนาดใหญ่ที่สุดในเอเชียด้วย แต่สิ่งที่มีชื่อเสียงของเวเนเซียนสำหรับนักท่องเที่ยวทั่วโลกคือโซนที่เป็นห้าง ซึ่งออกแบบและตกแต่งให้เหมือนกับสโตร์เมืองเวนิสของประเทศอิตาลี ซึ่งสร้างออกมาได้สวยงามและน่าตื่นตาตื่นใจจนมีชื่อเสียงไปทั่วโลก บรรยากาศในโซนห้างของเวเนเซียนเรียกว่า **Grand Canal Shoppes** อยู่ที่ด้านข้างของโซนคาสิโนซึ่งจะแยกส่วนกันชัดเจนแต่จะมีทางเดินเชื่อมถึงกันได้ ภายในห้างจะมีรูปร่างคล้ายกับตัว U ที่มีคลองไหลผ่านกลางทางเดินซึ่งจะมีบริการเรือพายกอนโดลา (Gondola) ส่วนเพดานจะทาสีและให้แสงเหมือนกับเป็นท้องฟ้า ร้านต่างๆ ภายในห้างค่อนข้างหลากหลาย ทั้งของกินของใช้ต่างๆ อิสระให้ท่านช้อปปิ้งหรือสนุกสนานกับกิจกรรมภายในเวเนเซียน (ไม่รวมค่าตั๋วเรือกอนโดลา)

อิสระอาหารค่ำ ตามอรรถาศัย เพื่อให้ท่านเพลิดเพลินกับเมืองมาเก๊ายามค่ำคืนได้อย่างเต็มที่
ที่พัก **Grand Dragon Hotel******หรือเทียบเท่า

วันที่สาม มาเก๊า – ฮองกง - หมู่บ้านนงปิง-นังกระเซ้าของปิง & พระใหญ่ไ่หลิน - ซิตี้เกท เอ๊าเลด - AVENUE OF STAR – อิสระช้อปปิ้งตามอรรถาศัย ย่านจิมซาจุ่ย-มงก๊ก

เช้า **☉** รับประทานอาหารเช้า ณ ห้องอาหารของโรงแรม **(มือที่2)**

นำท่านเดินทางสู่ **ฮองกง** โดยรถ Shuttle Bus

นำท่านเดินทางสู่ **"หมู่บ้านนงปิง"** ซึ่งเป็นที่ตั้งของสถานที่ท่องเที่ยวที่สำคัญของฮองกง โดยนำท่าน**นังกระเซ้าไฟฟ้า NONGPING 360 องศา** ข้ามเขาหลายลูกที่มีความยาวถึง 5.7 กิโลเมตร โดยเริ่มขึ้นกระเซ้าจากสถานีตุงซุงมุ่งหน้าไปยังปลายทางที่หมู่บ้านนงปิง เลื่อนผ่านทะเลจีนใต้และวนอุทยานลันเตาเหนือรวมระยะเวลา 25 นาที จากมุมมองด้านบนขณะนังกระเซ้าลอยฟ้าขึ้น ท่านจะสามารถมองเห็นทัศนียภาพของสนามบินนานาชาติฮองกง พร้อมชื่นชมทิวทัศน์และภูมิประเทศได้เกือบทุกๆ ส่วนของเกาะลันเตา ที่เต็มไปด้วยภูเขาและความเขียวชอุ่มของป่าไม้ ตั้งแต่จากใจกลางเมืองตุงซุงไปจนถึงหมู่บ้านนงปิงเลยทีเดียว ทั้งยังสามารถมองเห็นพระพุทธรูปทองสัมฤทธิ์ประทับกลางแจ้งองค์ใหญ่ที่สุดในโลกได้อีกด้วย จากนั้นนำท่านเดินทางผ่านหมู่บ้านนงปิง ซึ่งจะมีร้านค้า ร้านขายของฝาก ของที่ระลึกต่างๆ ตั้งอยู่เรียงรายตลอดสองข้างทาง แล้วมุ่งหน้าต่อไปยังทางขึ้นบันได 268 ขั้น เพื่อขึ้นสู่**พระพุทธรูปเทียนถาน** ซึ่งประดิษฐานอยู่คู่กับวัดไ่หลินมาเป็นเวลาช้านาน มีความสูงเหนือระดับน้ำทะเล 371 เมตร องค์พระสร้างขึ้นจากการเชื่อมแผ่นทองสัมฤทธิ์ถึง 200 แผ่น หนัก 250 ตัน และสูง 34 เมตร รวมมูลค่าในการก่อสร้างกว่า 60 ล้านเหรียญฮ่องกง องค์พระนั่งอยู่บนฐานกลีบดอกบัว ยกพระหัตถ์ขวาและแบพระหัตถ์ซ้ายไว้บนตัก พระเนตรมองลงมาด้วยความเปี่ยมเมตตา



เที่ยง **☉** รับประทานอาหารกลางวัน ณ ภัตตาคาร **(มือที่3) ลิ้มรสหมูแดงต้นตำรับกวางตุ้ง**

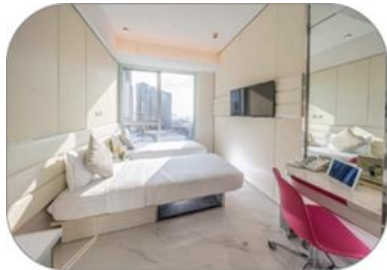
นำท่านเดินทางสู่**ห้าง CITYGATE OUTLET** ศูนย์การค้าในรูปแบบของ OUTLET MALL ที่มีขนาดใหญ่ที่สุดของฮองกง แหล่งช้อปปิ้งยอดนิยมของเหล่านักช้อปและนักท่องเที่ยว โดยรวบรวมร้านค้า OUTLET ของเหล่าแบรนด์ดังทั้งหลายไว้อย่างครบครันกว่า 90 แบนด์ อาทิเช่น MICHAEL KORS, COACH, FILA OUTLET, ADIDAS OUTLET, PUMA OUTLET, NIKE OUTLET, BALLY, GUESS, PANDORA, SWAROVSKI, KATE SPADE, BURBERRY และแบรนด์ดังระดับโลกอีกมากมาย โดยยกขบวนกันมาลดราคาสูงสุดถึง 70% ให้ท่านได้เลือกช้อปปิ้งอย่างเต็มอิ่ม



จากนั้นนำท่านเดินทางสู่ **เกาลูน** นำชม ถนนแห่งดวงดาวของฮ่องกง (AVENUE OF STAR) ตั้งอยู่ทางเดินเลียบริมอ่าววิคตอเรีย ที่มีแลนด์มาร์คให้เราได้ถ่ายรูปเช็คอินกันมากมาย จุดเด่นของของที่นี่คือ จะมีรอยประทับมือของดาราดาราเหล่า และคนดังในวงการที่ประทับอยู่บนราวจับตลอดทั้งทางเดิน และนอกจากนี้ยังมีรูปปั้นคนดัง อย่างเช่น บรูซ ลี ดาราชาวจีนคนแรก que ประสบความสำเร็จในฮอลลีวูดตั้งอยู่ ณ ที่นี่อีกด้วย



ได้เวลาอันสมควรนำท่านเดินทางสู่ที่พัก **iClub Mongkok Hotel******หรือเทียบเท่า



อิสระอาหารเย็น เพื่อให้ท่านช้อปปิ้งสินค้าได้อย่างจุใจ

อิสระตามอรรถาัยย ย่านช้อปปิ้งย่านมงก๊ก ถือเป็นย่านช้อปปิ้งที่คึกคักอีกย่านหนึ่งในฮ่องกง ถูกใจสาว ๆ

ขาช้อปปิ้งเพราะที่นี่มี เลดีส์ มาร์เก็ตนั้นเอง มีสินค้าไม่ว่าจะเป็นเครื่องสำอางค์ เสื้อผ้า รองเท้า กระเป๋า เครื่องประดับ แฟชั่นเทรนด์ใหม่ๆ

อิสระย่านจิมซาจอย (Tsim Sha Tsui) ให้ท่านได้อิสระกับการช้อปปิ้งอย่างจุใจ ที่นี่มีร้านขายของมากมายให้ท่านได้เลือกซื้อ ทั้งเครื่องหนัง, เครื่องกีฬา, เครื่องใช้ไฟฟ้า, กล้องถ่ายรูป ฯลฯ รวมถึงสินค้าแบรนด์ที่เป็นของพื้นเมืองฮ่องกงอีกด้วย ที่สำคัญมี Shopping Complex ขนาดใหญ่ เช่น Ocean Terminal, K11 ซึ่งมีแบรนด์ดังให้ท่านได้เลือกซื้อ ไม่ว่าจะเป็น Prada, Louis Vuitton, Coach, Longchamp, Hemes, Giordano, Bossini และแบรนด์อื่นๆ อีกมากมาย



(20.00น.) อิสระตามอรรถาัยยชมโชว์ **SYMPHONY OF LIGHTS** เป็นโชว์แสง, สี, เสียง ที่ริมอ่าววิคตอเรีย ซึ่งจะมองเห็นตึกของฮ่องกงกว่า 40 ตึกทั้งฝั่งฮ่องกงและเกาลูนเปิดไฟขึ้นพร้อมกันอย่างสวยงาม แต่ละตึกจะยิงแสงเลเซอร์สีต่างๆให้เข้ากับจังหวะเพลงที่เปิดตลอดการแสดงโชว์ อลังการสุดๆ โชว์นี้มีด้วยกันทั้งหมด 5 ธีม คือ AWAKENING, ENERGY, HERITAGE, PARTNERSHIP และ CELEBRATION เป็นการแสดงที่ไม่ควรพลาดเมื่อมาฮ่องกง

วันที่สี่ ชมวิวเขาวัดตอเรีย - อ่าวรีพัลส์เบย์ - องค์กรเจ้าแม่กวนอิม - เทพเจ้าแห่งโชคกลาง "ไฉ่ซิงเอี้ย" -
วัดเจ้าแม่กวนอิมของฮ่า - วัดแชกงหมิว - ซ่งกง - กรุงเทพฯ

เช้า ๑๐ รับประทานอาหารเช้า ณ ภัตตาคาร (มือที่4) แบบดั้งเดิมชาตันตำรับของฮ่งกง



นำท่านขึ้นสู่ **จุดชมวิวยุคตอเรีย** โดยรถโค้ช ตี๋มตักกับบรรยากาศของฮ่งกงแบบพาโนรามา 360 องศา เป็นจุดชมวิวมุมสูงของฮ่งกงให้ท่านถ่ายรูปตามอัธยาศัย ตื่นตาตื่นใจกับทัศนียภาพของเกาะฮ่งกง และฝั่งเกาลูน ซึ่งทุกท่านจะได้เห็นวิวของฝั่งฮ่งกงตลอดการเดินทาง และวิวตึกสูง ตลอดจนอาคารต่างๆ ที่สร้างตามหลักฮวงจุ้ย ถือเป็นจุดชมความงามของเมืองที่ได้รับความนิยมกันมาก สามารถมองเห็นภาพพาโนรามาของเมืองฮ่งกงได้และมองเห็นวิวเมืองด้านล่างได้เกือบทั่วทั้งหมด ไม่เพียงแต่ตึกต่างๆ รวมถึงอ่าว และสันเขาไกลๆ ของเกาะอีกด้วย

จากนั้นนำท่านเดินทาง "อ่าวรีพัลส์เบย์" เริ่มต้นขอพรกับ "องค์กรเจ้าแม่กวนอิม" ปางประทานพรที่ชาวฮ่งกงเชื่อว่าศักดิ์สิทธิ์มาก องค์กรท่านมีความประณีตงดงามตั้งอยู่บนฐานบัว ขอพรต่อกับ "เจ้าแม่ทับทิม" เพื่อเป็นที่ยึดเหนี่ยวจิตใจและขอให้การเดินทางทุกครั้งปลอดภัย พร้อมสักการะขอพรเทพเจ้าแห่งโชคกลาง "ไฉ่ซิงเอี้ย" ที่เชื่อกันว่า หากใครได้มาสัมผัสสองศักราชจะได้รับแต่เงิน ทอง กลีบบ้าน โดยเอาสองมือลูบจากเคราท่านลงมาแล้วกำมาใส่ในกระเป๋าของตัวเอง เสมือนเป็นเคล็ดทำให้เงินทองไหลมาเทมาสู่กระเป๋าของเรา แล้วลูบก่อนทองที่อยู่ด้านข้างองค์กรท่านแล้วกำมาใส่กระเป๋าของตัวเองอีกครั้ง ส่วนท่านใดที่มีบุตรยากหรือ แต่งงานแล้วยังไม่มบุตร **ให้มาขอพร "องค์กรสังกัจจาย(องค์กร Baby Buddha)"** จะประสบความสำเร็จเกือบทุกคน แล้วเดินข้าม "สะพานต่ออายุ" ซึ่งชาวฮ่งกงเชื่อกันว่าการข้ามสะพานนี้จะสามารถต่ออายุได้ เมื่อข้ามสะพานมาแล้วจะเป็นลานกว้างที่เต็มไปด้วยเขียนและเทพเจ้ามากมาย หนึ่งในนั้นคือ "องค์กรเทพจันทรหรือเทพเจ้าแห่งความรัก" องค์กรท่านจะมีหนวดเครายาวๆ ในมือถือหนังสือเล่มใหญ่ข้างๆ องค์กรท่านจะมีหินสีดำก้อนโตให้อธิษฐานแล้วทำการลูบก่อนหินเชื่อว่า จะนำพาให้พบคู่ส่วนท่านที่มีคู่อยู่แล้วเมื่อไหว้ขอพรองค์กรท่านแล้วก็จะช่วยให้ความรักมั่นคงและยาวนาน



นำท่านเดินทางสู่ **วัดเจ้าแม่กวนอิมของฮ่า (Kun Im Temple Hung Hom)** เป็นวัดเจ้าแม่กวนอิมที่มีชื่อเสียงอีกแห่งหนึ่งในฮ่งกง ในการขอพรเจ้าแม่กวนอิมพระโพธิสัตว์แห่งความเมตตาให้ช่วยคุ้มครองปกป้องรักษา วัดเจ้าแม่กวนอิมที่ Hung Hom หรือ 'Hung Hom Kwun Yum Temple' เป็นวัดเก่าแก่ของฮ่งกงซึ่งสร้างขึ้นตั้งแต่ปี ค.ศ. 1873 ถึงแม้จะเป็นวัดขนาดเล็กที่ไม่ได้สวยงามมากมาย แต่ก็เป็นที่เคารพบูชาของชาวฮ่งกงนับถือมาก ในแทบทุกวันจะมีผู้คนมาบูชาขอพรกันแน่นวัด ถ้าใครที่ชอบเสียงเซียมซีเขาบอกว่าที่นี่แม่นยำที่พิเศษกว่านั้น **นอกจากสักการะขอพรแล้วยังมีพิธีขอของฮั่งเปาจากเจ้าแม่กวนอิมอีกด้วย**



นำท่านเดินทางสู่ **วัดเจ้าแม่กวนอิมฮองฮ่า (Kun Im Temple Hung Hom)** เป็นวัดเจ้าแม่กวนอิมที่มีชื่อเสียงอีกแห่งหนึ่งในฮ่องกง ในการขอพรเจ้าแม่กวนอิมพระโพธิสัตว์แห่งความเมตตาให้ช่วยคุ้มครองปกป้องรักษา วัดเจ้าแม่กวนอิมที่ Hung Hom หรือ 'Hung Hom Kwun Yum Temple' เป็นวัดเก่าแก่ของฮ่องกงซึ่งสร้างขึ้นตั้งแต่ปี ค.ศ. 1873 ถึงแม้จะเป็นวัดขนาดเล็กที่ไม่ได้สวยงามมากมาย แต่ก็เป็นวัดเจ้าแม่กวนอิมที่ชาวฮ่องกงนับถือมาก ในแทบทุกวันจะมีผู้คนมาบูชาขอพรกันแน่นวัด ถ้าใครที่ชอบเสียงเชิมซีเขาบอกว่าที่นี่แม่นมากที่พิเศษกว่านั้น **นอกจากสักการะขอพรแล้วยังมีพิธีขอขงอั้งเปาจากเจ้าแม่กวนอิมอีกด้วย**

นำท่านชม **อัญมณีแห่งโชคกลาง** ที่ขึ้นชื่อของฮ่องกง โดยการย่อส่วนใบพัดของกังหัน**วัดแชกง**มาทำเป็นเครื่องประดับ อาทิ จี้ หวาน กำไล เพื่อให้เป็นเครื่องประดับติดตัว ในการส่งเสริมดวงชะตาและเสริมดวงเรื่อง

ดวงจួយ แล้วนำไปทำพิธีปลุกเสกที่วัดแชกงหมีว จากนั้นนำท่านชม **ร้านหยก** มีสินค้ามากมายเกี่ยวกับหยก อาทิ กำไลหยก หรือสัตว์นำโชคอย่างปีเสี่ยะ อีสระให้ได้เลือกซื้อเป็นของฝาก หรือเป็นของที่ระลึกนำโชคแต่ตัวเอง

เที่ยง 10) รับประทานอาหารกลางวัน ณ ภัตตาคาร (มีที่5) **เมนูพิเศษ "บุฟเฟ่ต์ชาบูสไตล์ฮ่องกง"** (บุฟเฟ่ต์เครื่องต้มไม่อัน)



หลังจากนั้นนำท่านเดินทางสู่ **วัดแชกงหมีว หรือ วัดกังหันลม (Che Kung Temple)** หนึ่งในวัดดังของฮ่องกง ที่ประชาชนให้ความเลื่อมใสศรัทธามาเนิ่นนาน ด้านในศาลจะมีรูปปั้นสูงใหญ่ของท่านแชกงซึ่งเป็นเทพประจำวัดแห่งนี้ เชื่อว่าองค์ท่านศักดิ์สิทธิ์ในการขอพรด้านโชคลาภ เสริมความเป็นสิริมงคล บัดเปาเรื่องร้าย ๆ ออกไป และวัดแห่งนี้ ยังเป็นสถานที่ที่นิยมสำหรับท่านที่ต้องการแก้ปีชงอีกด้วย โดยวิธีการไหว้ขอพรจากท่านแชกงนั้น ท่านจะต้องเข้าไปยืนอยู่เบื้องหน้ารูปปั้นของท่าน แล้วอธิษฐานขอพรพร้อมกับมองหน้าท่านอย่างมุ่งมั่นตั้งใจ จากนั้นให้ท่านทำพิธีหมูน **"กังหันแห่งโชคชะตา"** หรือ **"กังหันนำโชค"** เพื่อหมูนรับแต่สิ่งดี ๆ ให้เข้ามาในชีวิตสมดังประสงค์ที่ตั้งใจ

หากมีเวลาเหลือ! **อีสระย่านจิมซาจุย (Tsim Sha Tsui)** ให้ท่านได้อีสระกับการช้อปปิ้งอย่างจุใจ

*** อีสระอาหารเย็น เพื่อให้ท่านช้อปปิ้งสินค้าได้อย่างจุใจ***

*** กรุณาตรงต่อเวลานัดหมาย เพื่อเดินทางสู่สนามบิน***

22.45 น. ออกเดินทางสู่กรุงเทพฯ โดย **สายการบิน HONGKONG AIRLINES** เที่ยวบินที่ **HX779**

00.45 น. ถึงท่าอากาศยานสุวรรณภูมิ โดยสวัสดิภาพ

หมายเหตุ: รายการทัวร์สามารถเปลี่ยนแปลงได้ตามความเหมาะสม เนื่องจากสภาวะอากาศ, การเมือง, สายการบิน การจราจรช่วงเทศกาลหรือวันหยุด เป็นต้น โดยมีต้อง
แจ้งให้ทราบล่วงหน้า โดยทางผู้จัดจะปรับเปลี่ยนโดยคำนึงถึงผลประโยชน์ของท่านเป็นหลัก เพื่อให้ท่านท่องเที่ยวได้ครบถ้วนตามโปรแกรม

*ตามนโยบายของฮ่องกงร่วมกับการท่องเที่ยวแห่งประเทศไทยเพื่อโปรโมทสินค้าพื้นเมือง
ในนามของร้านรัฐบาล คือ จิวเวอรี่ หยก ฯลฯ ซึ่งจำเป็นต้องระบุไว้ในโปรแกรมทัวร์ เพราะมีผลกับราคาทัวร์ ทางบริษัทฯ จึงอยากเรียนชี้แจงลูกค้าทุกท่านว่า ร้านรัฐบาลทุก
ร้านจำเป็นต้องรบกวนทุกท่านแวะชม สินค้าขึ้นอยู่กับความพอใจของลูกค้าเป็นหลัก ไม่มีการบังคับใดๆ ทั้งสิ้น
**ถ้าหากลูกค้าไม่มีความประสงค์จะเข้าร้านรัฐบาลทุกเมือง ทางบริษัทฯ ขอสงวนสิทธิ์ในการเรียกเก็บค่าใช้จ่ายที่เกิดขึ้นจากท่านเป็นจำนวนเงิน **600 เหรียญฮ่องกง / คน /
ร้าน**

▶ เอกสารที่ต้องทำการเตรียมก่อนเดินทางและเดินทางกลับประเทศไทย-ฮ่องกง

1. พาสปอร์ตตัวจริง (อายุการใช้งานต้องเหลือมากกว่า 6 เดือน)

อัตราค่าบริการนี้รวม

- ค่าตัวโดยสารเครื่องบินไป-กลับ ชั้นประหยัดพร้อมค่าภาษีสนามบินทุกแห่งตามรายการทัวร์ข้างต้น (**ตัวกรุ๊ปไม่สามารถ Upgrade ที่นั่ง ได้ และต้องเดินทางไป-กลับพร้อม
ตัวกรุ๊ปเท่านั้นไม่สามารถเลื่อนวันได้**)
- ค่าที่พัก 3 คืน ตามที่ระบุในรายการ
กรณีพัก 3 ทานถ้วนที่เข้าพักรวมโรงแรม ไม่มีห้อง TRP (3ทาน) อาจจำเป็นต้องแยกพัก 2 ห้อง กรณีห้องพักในเมืองที่ระบุไว้ในโปรแกรมมีเทศกาลวันหยุด มิงงานแฟร์
ต่างๆ บริษัทขอจัดที่พักในเมืองใกล้เคียงแทน
- ค่าอาหาร ค่าเข้าชม และ ค่ายานพาหนะทุกชนิด ตามที่ระบุไว้ในรายการทัวร์ข้างต้น
- เจ้าหน้าที่บริษัท ๓ คอยอำนวยความสะดวกตลอดการเดินทาง
- ค่าน้ำหนัก 20 กก. ตามสายการบินกำหนด
- ค่าประกันอุบัติเหตุตามกรมธรรม์วงเงิน 1,000,000 บาท ค่ารักษาพยาบาล ตามเงื่อนไขของบริษัทประกันภัยที่บริษัททำไว้ ทั้งนี้ยอมอยู่ในข้อจำกัดที่มีการตกลงไว้กับ
บริษัทประกันชีวิต ทุกกรณี ต้องมีใบเสร็จและเอกสารรับรองทางการแพทย์ จากหน่วยงานที่เกี่ยวข้อง ไม่รวมประกันสุขภาพ ท่านสามารถสั่งซื้อประกันสุขภาพเพิ่มได้จาก
บริษัทประกันทั่วไป
- ค่าภาษีสนามบิน และค่าภาษีน้ำมันตามรายการทัวร์
- ค่าธรรมเนียมการจองตั๋วเครื่องบิน

อัตราค่าบริการนี้ไม่รวม

- ค่าทำหนังสือเดินทางไทย และเอกสารต่างตัวต่างๆ
- ค่าใช้จ่ายอื่นๆ ที่นอกเหนือจากรายการระบุ อาทิเช่น ค่าอาหาร เครื่องดื่ม ค่าช้อปปิ้ง ค่าโทรศัพท์ เป็นต้น
- ค่าภาษีทุกรายการคิดจากยอดบริการ, ค่าภาษีเดินทาง (ถ้ามีการเรียกเก็บ)
- ค่าภาษีน้ำมันที่สายการบินเรียกเก็บเพิ่มภายหลังจากทางบริษัทฯ ได้ออกตั๋วเครื่องบิน และได้ทำการขายโปรแกรมไปแล้ว
- ค่าพนักงานยกกระเป๋าที่โรงแรม
- ค่าทิปไกด์ท้องถิ่น หัวหน้าทัวร์ คนขับรถท่านละ 1,500 บาท/ทริป/ต่อลูกค้า 1 ท่าน**
- ค่า Vat 7% และ ค่าภาษีหัก ณ ที่จ่าย 3%

เงื่อนไขการให้บริการ

- ▶ การเดินทางครั้งนี้จะต้องมีจำนวน **20 ท่านขึ้นไป** กรณีไม่ถึงจำนวนดังกล่าว
 - จะส่งจอยน์ทัวร์กับบริษัทที่มีโปรแกรมใกล้เคียงกัน
 - หรือเลื่อน หรือยกเลิกการออกเดินทาง **โดยทางบริษัทจะทำการแจ้งให้ท่านทราบล่วงหน้าก่อนการเดินทาง 15 วัน**
 - หรือขอสงวนสิทธิ์ในการปรับราคาค่าบริการเพิ่ม (ในกรณีที่ผู้เดินทางไม่ถึง 15 ท่านและท่านยังประสงค์เดินทางต่อ) โดยทางบริษัทจะทำการแจ้งให้ท่านทราบก่อนล่วงหน้า
 - ▶ ในกรณีที่ลูกค้าต้องออกตัวโดยสายภายในประเทศ กรุณาติดต่อเจ้าหน้าที่ของบริษัท ก่อนทุกครั้ง มิฉะนั้นทางบริษัทจะไม่รับผิดชอบใดๆ ทั้งสิ้น
 - ▶ การจองทัวร์และชำระค่าบริการ
 - กรุณาชำระค่ามัดจำ **ท่านละ 8,000 บาท**
 - ค่าทัวร์ส่วนที่เหลือชำระ 15-20 วันก่อนออกเดินทาง กรณีบริษัทฯ ต้องออกตัวหรือวีซ่าออกใกล้วันเดินทางท่านจำเป็นต้องชำระค่าทัวร์ส่วนที่เหลือตามที่บริษัทกำหนดแจ้งเท่านั้น
- **สำคัญ****สำเนาหน้าพาสปอร์ตผู้เดินทาง (จะต้องมีอายุเหลือมากกว่า 6 เดือนก่อนหมดอายุนับจากวันเดินทางไป-กลับและจำนวนหน้าหนังสือเดินทางต้องเหลือว่างสำหรับติดวีซ่า
ไม่ต่ำกว่า 3หน้า) ****กรุณาตรวจสอบก่อนส่งให้บริษัทมิฉะนั้นทางบริษัทจะไม่รับผิดชอบกรณีพาสปอร์ตหมดอายุ **** กรุณาสำรองพร้อมพร้อมหลักฐานการโอนเงินมัดจำ

เงื่อนไขการยกเลิก

- ยกเลิกก่อนการเดินทางตั้งแต่ 30 วันขึ้นไป คืนเงินค่าทัวร์โดยหักค่าใช้จ่ายที่เกิดขึ้นจริง
- ยกเลิกก่อนการเดินทาง 15-29 วัน ยึดเงิน 50% จากยอดที่ลูกค้าชำระมา และเก็บค่าใช้จ่ายที่เกิดขึ้นจริง(ถ้ามี)
- ยกเลิกก่อนการเดินทางน้อยกว่า 15วัน ขอสงวนสิทธิ์ยึดเงินเต็มจำนวน

*กรณีไม่มีเหตุยกเลิทัวร์ โดยไม่ใช้ความผิดของบริษัททัวร์ คืนเงินค่าทัวร์โดยหักค่าใช้จ่ายที่เกิดขึ้นจริง(ถ้ามี)

*ค่าใช้จ่ายที่เกิดขึ้นจริง เช่น ค่ามัดจำตัวเครื่องบิน โรงแรม ค่าวีซ่า และค่าใช้จ่ายจำเป็นอื่นๆ

หมายเหตุ : กรุณาอ่านศึกษารายละเอียดทั้งหมดก่อนทำการจอง เพื่อความถูกต้องและความเข้าใจตรงกันระหว่างท่านลูกค้าและบริษัท และเมื่อท่านตกลงชำระเงินมัดจำหรือค่าทัวร์ทั้งหมดกับทางบริษัท แล้ว ทางบริษัท จะถือว่าท่านได้ยอมรับเงื่อนไขข้อตกลงต่างๆ ทั้งหมด

1. บริษัท ขอสงวนสิทธิ์ที่จะเลื่อนการเดินทางหรือปรับราคาค่าบริการขึ้นในกรณีที่มีผู้ร่วมคณะไม่ถึง 35 ท่าน
2. ขอสงวนสิทธิ์การเก็บค่าน้ำมันและภาษีสนามบินทุกแห่งเพิ่ม หากสายการบินมีการปรับขึ้นก่อนวันเดินทาง
3. บริษัท ขอสงวนสิทธิ์ในการเปลี่ยนเที่ยวบิน โดยมีต้องแจ้งให้ทราบล่วงหน้าอันเนื่องจากสาเหตุต่างๆ
4. บริษัท จะไม่รับผิดชอบใดๆ ทั้งสิ้น หากเกิดกรณีความล่าช้าจากสายการบิน, การยกเลิกบิน, การประท้วง, การนัดหยุดงาน, การก่อการจลาจล, ภัยธรรมชาติ, การนำสิ่งของผิดกฎหมาย ซึ่งอยู่นอกเหนือความรับผิดชอบของบริษัท
5. บริษัท จะไม่รับผิดชอบใดๆ ทั้งสิ้น หากเกิดสิ่งของสูญหาย อันเนื่องเกิดจากความประมาทของท่าน, เกิดจากการโจรกรรม และ อุบัติเหตุจากความประมาทของนักท่องเที่ยวเอง
6. เมื่อท่านตกลงชำระเงินมัดจำหรือค่าทัวร์ทั้งหมดกับทางบริษัท แล้ว ทางบริษัท จะถือว่าท่านได้ยอมรับเงื่อนไขข้อตกลงต่างๆ ทั้งหมด
7. รายการนี้เป็นเพียงข้อเสนอที่ต้องได้รับการยืนยันจากบริษัทอีกครั้งหนึ่ง หลังจากได้สำรองโรงแรมที่พักในต่างประเทศเรียบร้อยแล้ว โดยโรงแรมจัดในระดับใกล้เคียงกัน ซึ่งอาจจะปรับเปลี่ยนตามที่ระบุในโปรแกรม
8. การจัดการเรื่องห้องพัก เป็นสิทธิของโรงแรมในการจัดห้องให้กับกรุ๊ปที่เข้าพัก โดยมีห้องพักสำหรับผู้สูบบุหรี่ / ปลอดบุหรี่ได้ โดยอาจจะขอเปลี่ยนห้องได้ตามความประสงค์ของผู้ที่พัก ทั้งนี้ขึ้นอยู่กับความพร้อมให้บริการของโรงแรม และไม่สามารถรับประกันได้
9. กรณีผู้เดินทางต้องการความช่วยเหลือเป็นพิเศษ อาทิเช่น ใช้วีวีแซร์ กรุณาแจ้งบริษัทฯ อย่างน้อย 14 วันก่อนการเดินทาง มิฉะนั้น บริษัทฯ ไม่สามารถจัดการได้ล่วงหน้าได้
10. มัคคุเทศก์ พนักงานและตัวแทนของผู้จัด ไม่มีสิทธิในการให้คำสัญญาใด ๆ ทั้งสิ้นแทนผู้จัด นอกจากนี้เอกสารลงนามโดยผู้มีอำนาจของผู้จัดกำกับเท่านั้น
11. ผู้จัดจะไม่รับผิดชอบต่อค่าใช้จ่ายต่างๆ ได้เนื่องจากการเหมาจ่ายกับตัวแทนต่างๆ ในกรณีที่ผู้เดินทางไม่ผ่านการพิจารณาในการตรวจคนเข้าเมือง-ออกเมือง ไม่ว่าจะป็นกองตรวจคนเข้าเมืองหรือกรมแรงงานของประเทศในรายการท่องเที่ยว อันเนื่องมาจากการกระทำที่ส่อไปในทางผิดกฎหมาย การหลบหนี เข้าออกเมือง เอกสารเดินทางไม่ถูกต้อง หรือ การถูกปฏิเสธในกรณีอื่น ๆ

Click เพื่อดูรายละเอียด

➤ คลิก เพื่อดูรายละเอียด Miracle Lounge-> <https://bit.ly/4chOXvk>



The image features a collage. The top portion shows the interior of the Miracle Lounge, which is a modern lounge area with rows of dark leather armchairs and light-colored ottomans arranged in a long, bright room with large windows. A small logo for 'UNITHAI TRIP' is visible in the top left corner of this section. The bottom portion of the collage is a black banner with white and yellow text, overlaid on a grid of six food photographs. The food items include fried rice, a plate of sliced pineapple and watermelon, a plate of fried chicken, a plate of fried dumplings, a plate of stir-fried vegetables and meat, and a plate of fried rice with a side of white rice.

@Miracle Lounge
ลานจัสมานบิน
กิน+ดื่ม อาหาร ไวน์ เบียร์ ไม่อัน 2 ชั่วโมง

เริ่มต้น **690.-**
คอนเมือง

เริ่มต้น **950.-**
สุวรรณภูมิ

Click หรือ Scan QR เพื่อดูรายละเอียด

- คลิก เพื่อดูรายละเอียด ประกันการเดินทาง -> <https://bit.ly/49WjoFV>
- คลิก เพื่อดูรายละเอียด Pocket Wi-Fi & Travel Sim -> <https://bit.ly/3x41LVW>
- คลิก เพื่อดูรายละเอียด Esim Travel -> <https://bit.ly/43gAhZm>

เตรียมพร้อม..ก่อนเดินทาง

จ่ายหลักร้อย..คุ้มครองหลักล้าน ทำ“ประกัน”การเดินทาง

- ✔ ทัวร์มีให้แต่...ประกันอุบัติเหตุ
- ✔ แต่ไม่มีประกันสุขภาพ
- ✔ ป่วยก็อาจเสียเงินเป็นล้าน



สามารถเข้ารับการรักษาทันที
มีไว้อุ่นใจ..ซื้อไว้ให้คนที่เรารัก

Pocket Wifi

- 1 เครื่อง แอร์ได้สูงสุด 5 ท่าน
- เล่นเน็ต Unlimited



Esim Travel

- ไม่ต้องเปลี่ยนซิมให้ยุ่งยาก
- Scan QR ใช้ได้ทันที

จองล่วงหน้ากับเรา..ถูกกว่าแน่นอน

หากสนใจจองกรุณาติดต่อ

- สอบถามผ่าน Line กด -> <https://lin.ee/5nDHUO6>
- จองทัวร์ผ่าน FB inbox ก็ได้เช่นกัน -> <http://m.me/unithaitrip>
- หรือโทร 02-234-5936

UNITHAI TRIP		UNITHAI TRIP	
การบริการทั้งหมดของเรา			
 <p>Unithai-Care</p> <ul style="list-style-type: none"> • ร้องเรียนการให้บริการ • บริการไม่สุภาพ (ติ - ชม) 	<p>LINE @unithaicare</p> <p>☎ 02-234-5936 กด 7</p> <p>Scan Qr Add Line →</p>		
 <p>Unithai Big Group</p> <ul style="list-style-type: none"> • จัดกรุ๊ปเหมา Private Group • ดุจมาน , สัมมนา , VIP Group 	<p>LINE @unithaibiggroup</p> <p>☎ 02-234-5936 กด 2</p> <p>☎ 091-154-9999 กด 2</p> <p>Scan Qr Add Line →</p>		
 <p>Unithai Promotion</p> <ul style="list-style-type: none"> • ส่งโปสไฟไหม้ประจำวัน • ลดหนัก , ราคาดีที่สดุ 	<p>LINE @unithaipromotion</p> <p>☎ 02-234-5936 กด 1</p> <p>☎ 091-154-9999 กด 1</p> <p>Scan Qr Add Line →</p>		
 <p>UnithaiNorth</p> <ul style="list-style-type: none"> • รวมทัวร์บินตรงจากเชียงใหม่ • มีสาขาที่ “เชียงใหม่” 	<p>LINE @unithainorth</p> <p>☎ 088-055-5581</p> <p>☎ 088-055-5582</p> <p>Scan Qr Add Line →</p>		
 <p>Unithai Ticket</p> <ul style="list-style-type: none"> • ตัวเครื่องบินทุกประเทศทั่วโลก • ผ่อนได้ 3-10 เดือน 	<p>LINE @proticket</p> <p>☎ 02-234-5936 กด 3</p> <p>☎ 091-154-9999 กด 3</p> <p>Scan Qr Add Line →</p>		
 <p>Unithai Visa</p> <ul style="list-style-type: none"> • รับทำวีซ่าทั่วโลก • ไม่ซื้อทัวร์กับเราก็ทำได้ 	<p>LINE @unithaivisa</p> <p>☎ 02-234-5936 กด 4</p> <p>☎ 091-154-9999 กด 4</p> <p>Scan Qr Add Line →</p>		