



UNITHAI TRIP CO.LTD

UNITHAI TRAVEL CO.LTD

33/47 Wall Street Tower 11 Floor,
Surawongse Road, Suriyawongse,
Bangrak, Bangkok 10500

ใบอนุญาตเลขที่ 11/02206

QR-ADD LINE



☎ 02-234-5936

| LINE ID: @unithaitrip (อย่าลืมเติม @ นะคะ)

| 🌐 www.unithaitrip.com

รหัสโปรแกรม : 37999 (กรุณาแจ้งรหัสโปรแกรมทุกครั้งที่สอบถาม)

ทัวร์ฮ่องกง เยี่ยมเงินเจ้าแม่กวนอิม 1 ปีมีเพียงครั้งเดียว

วัดชีฮ่าน



วัดแชกง 400 ปี

วัดหลินฟ้า



4 วัน 3 คืน

大灣區航空
GREATER BAY AIRLINES



ตั๋วเครื่องบิน



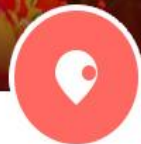
โรงแรม 4 ดาว



รถนำเที่ยว



ไกด์นำเที่ยว



ที่เที่ยว

พิเศษ!
ชุดของไหว้
ในพิธีเยี่ยมเงิน



พิเศษ! ชมห้องลับใต้ดิน
Taisui Yuenchen Hall
ที่วัดหวังต้าเซียน



พิเศษ!
เฉพาะทริปนี้เท่านั้น
สร้อยข้อมือปีเซี่ยะ
เสริมความปังที่ฮ่องกง
ท่านละ 1 เส้น



วันที่ 22-25 กุมภาพันธ์ 2568

ราคา **26,900** บาท/ท่าน

*รวมทิปไกด์ท้องถิ่น หัวหน้าทัวร์และคนขับรถแล้ว
*เงื่อนไขเป็นไปตามบริษัทกำหนด

HONGKONG

พิธีเยี่ยมเงินเจ้าแม่กวนอิม

4 วัน 3 คืน

ราคาเริ่มต้น

26,900.-

บาท/ท่าน

พิเศษ!!! สร้อยข้อมือปีเซี่ยเซ เสริม
ความปังที่ฮ่องกง ท่านละ 1 เส้น



กำหนดการเดินทาง : 22-25 กุมภาพันธ์ 2568

วัน	โปรแกรมการเดินทาง	มื้ออาหาร			โรงแรม หรือเทียบเท่า 4 *
		เช้า	กลางวัน	ค่ำ	
1	กรุงเทพฯ – สนามบินฮ่องกง – Avenue of star-Symphony of light- โรงแรมที่พัก	×	×	✓	ROYAL PACIFIC HOTEL WING
2	วัดเจ้าแม่กวนอิมฮ่องกง (พิธีเยี่ยมเงินเจ้าแม่กวนอิม) *รวมชุดไหว้พิธีเยี่ยม เงิน*- วัดหวังต้าเซียน พร้อมลงห้องลับใต้ดิน - ร้านกึ่งหันนำโชค -วัด แซกงหมิว- โรงแรมที่พัก	Dimsum	✓	✓	
3	วัดเจ้าแม่กวนอิมชีซ่าน-Che Kung Temple at Ho Chung-วัดหลินฟ้า- วัดปักไถ	Dimsum	✓	✓	
4	โรงแรมที่พัก-อิสระช้อปปิ้ง-สนามบินฮ่องกง - กรุงเทพฯ	Dimsum	×	×	

วันแรก กรุงเทพฯ – สนามบินฮ่องกง – Avenue of star-Symphony of light- โรงแรมที่พัก

09.00 น. คณะพร้อมกัน ณ ท่าอากาศยานนานาชาติสุวรรณภูมิ ผู้โดยสารขาออก ชั้น 4 ประตู 6 เคาน์เตอร์ M สายการบิน **Greater bay Airlines** โดยมีเจ้าหน้าที่ของบริษัทฯ คอยต้อนรับและอำนวยความสะดวก

12.00 น. นำท่านเดินทางสู่ **เกาะฮ่องกง** โดย สายการบิน **Greater bay Airlines** เที่ยวบินที่ **HB 282**

15.50 น. เดินทางถึง ท่าอากาศยานนานาชาติ เช็ก แลป ก๊อ (Cheak Lap Kok) หลังผ่านพิธีการตรวจคนเข้าเมืองและศุลกากรเรียบร้อยแล้ว **ให้คณะท่านออก Exit B** นำท่านเดินทางผ่านสะพานแขวนชิงหมาขมวิวทิวทัศน์อันสวยงาม

เย็น นำท่านรับประทานอาหารเย็น ณ **ภัตตาคาร**

จากนั้น นำท่านชม **ถนนซูเปอร์สตาร์ Avenue of Stars** ถนนสายคาราแห่งเกาะฮ่องกง ที่ได้รวบรวมเอารอยฝ่ามือของดาราที่มีชื่อเสียงมาประทับเอาไว้ให้เราได้ชมกันบนถนนเส้นนี้ จะเห็นทั้งรูปปั้นของนักแสดงชื่อดัง เช่น บลูซลี และรอยเท้าพิมพ์มือของดาราต่างๆ ทั่วหลาย ทำให้บริเวณนี้มีชื่อเรียกอีกชื่อหนึ่งว่า “ถนนฮอลลีวู้ดแห่งเอเชีย” ซึ่งทางเดินจะเรียบรึมน้ำไปเรื่อยๆ ฟังตรงข้ามก็จะมองเห็นวิวของตึกสูงต่างๆ



20.00 น. **ชมการแสดงโชว์ Symphony of Lights** ที่ริมแม่น้ำ ซึ่งจะมองเห็นตึกของฮ่องกงกว่า 40 ตึกทั้งฝั่งฮ่องกงและเกาลูนเปิดไฟขึ้นพร้อมกันอย่างสวยงาม แต่ละตึกจะยิงแสงเลเซอร์สีต่างๆ ให้เข้ากับจังหวะเพลงที่เปิดตลอดการแสดงโชว์ โชว์นี้มีด้วยกันทั้งหมด 5 ธีม คือ **Awakening, Energy, Heritage, Partnership และ Celebration**

สมควรแก่เวลา นำท่านเข้าสู่ **ROYAL PACIFIC HOTEL WING** หรือเทียบเท่า 4 ดาว



วันที่สอง วัดเจ้าแม่กวนอิมฮ่องกง (พิธีเยี่ยมเงินเจ้าแม่กวนอิม) *รวมชุดไหว้พิธีเยี่ยมเงิน*- วัดหวังต้าเซียน พร้อมลงห้องลับใต้ดิน - ร้านกึ่งหันนำโชค - วัดแชกงหมิว- โรงแรมที่พัก

เช้า รับประทานอาหารเช้า ณ ภัตตาคาร แบบติ่มซำ

จากนั้น นำท่านไหว้ **เจ้าแม่กวนอิมฮ่องกง** (Kun Im Temple) เป็นวัดที่เป็นที่นิยมไปขอเงินทองจากองค์แม่กวนอิมมากที่สุด เป็นวัดเก่าแก่ของประเทศฮ่องกง มีอายุร่วม 150 ปี โดยวัดแห่งนี้สร้างขึ้นเพื่ออุทิศให้กับเจ้าแม่กวนอิม เจ้าแม่แห่งความเมตตา นำท่านทำ **“พิธีเยี่ยมเงินเจ้าแม่กวนอิม”** เพื่อให้มีโชคลาภเงินทองนั่นเอง ซึ่งพิธีสำคัญแบบนี้ 1 ปีมีเพียงครั้งเดียวเท่านั้น! ดังนั้น เพื่อความเป็นสิริมงคลแก่ตัวเอง จึงไม่ควรพลาดพิธีเยี่ยมเงินเจ้าแม่กวนอิม ในวันสำคัญนี้วันเปิดทรัพย์ในแต่ละปีจึงมีวันที่ไม่ตรงกัน ให้อ้างอิงตามวันตรุษจีนจะทราบว่าวันใด โดยวันเปิดทรัพย์นี้เป็นความเชื่อของชาวเชื้อสายจีนในฝั่งฮ่องกง มาเก๊า เป็นพิธีศักดิ์สิทธิ์ในการขอพรเจ้าแม่กวนอิม โดยจะมีพิธีเยี่ยมเงินเจ้าแม่กวนอิมในวันนั้น

พิธีเยี่ยมเงินเจ้าแม่กวนอิม

วันเปิดทรัพย์เป็นวันที่พิเศษที่สุดของปี ที่มีเพียง 1 วันใน 1 ปี ก็คือ พิธีเยี่ยมเงินเจ้าแม่กวนอิม ในวันเปิดทรัพย์ **โดยทางเราจะทำการเตรียมชุดไหว้เจ้าแม่กวนอิมให้ท่านละ 1 ชุด** ซึ่งจะมีวิธีการไหว้ขอพรดังนี้

พิธีเยี่ยมเงินเจ้าแม่กวนอิมฮ่องกง

- จุดธูปอธิษฐาน
- บอกชื่อ นามสกุล ที่อยู่
- บอกจำนวนเงินที่ต้องการ และ ขอไปเพื่ออะไร
- ขอ 1 ข้อให้ชัดเจน ขอให้ตัวเองเท่านั้น
- ห้ามบนบานศาลกล่าว เพียงแค่ขอพรเท่านั้น เมื่อขอได้ผลก็มาขอบคุณท่าน
- ปักธูปในกระถางใบใหญ่
- หยิบผงธูปในกระถางใส่ในซองแดงเล็กๆ (อั่งเปา) ที่เราเตรียมไป
- นำซองแดง วนเหนือกระถางธูป 3 รอบ

ได้รับอั่งเปา (ซองแดง) แล้ว ทำอย่างไรต่อ

- เมื่อได้รับซองแดงที่บรรจุผงธูปเรียบร้อยแล้ว ให้เก็บรักษาเอาไว้ให้ดี บางท่านเก็บไว้ในตู้เซฟ ไว้ในลิ้นชักเก็บเงิน ไว้บนหิ้งพระ หรือที่ดีๆ ที่ท่านสะดวก
- เมื่อสมความปรารถนา ให้หาโอกาสเดินทางมาไหว้ขอบคุณเจ้าแม่กวนอิม

การคืนเงินเจ้าแม่กวนอิม

- สำหรับผู้ที่ต้องการกลับมาขอบคุณเจ้าแม่กวนอิม หรือ มาคืนเงินเจ้าแม่กวนอิม เพียงเตรียมชุดไหว้ และกระดาษเงินกระดาษทอง จากนั้นนำชุดไหว้ไปไหว้ขอบคุณท่าน รวมถึงกระดาษเงินกระดาษทองที่เปรียบเหมือนการมอบคืนเงินแก่ท่าน



จากนั้น

นำท่านเดินทางสู่ **วัดหวังต้าเซียน** หนึ่งในวัดที่โด่งดังที่สุดของฮ่องกงเป็นวัดที่มีอายุกว่าครึ่งศตวรรษ ตัววัดมีความงดงามตกแต่ง แบบจีนโบราณเป็นวัดที่ชาวฮ่องกงเชื่อว่า มีความศักดิ์สิทธิ์และความเชื่อทางศาสนาถึง 3 ศาสนา ได้แก่ เต๋า พุทธ และขงจื้อวัดแห่งนี้ขึ้นชื่อด้านอิทธิฤทธิ์ในการรักษาโรคร้ายไข้เจ็บจึงได้รับการนับถือเป็นอย่างยิ่ง



พิเศษ นำท่านชม **“ห้องลับใต้ดิน” (Taisui Yuenchen Hall)** อันเป็นที่ประดิษฐานของ “พระแม่เต๋าย้อ” มารดาแห่งดวงดาว (Goddess of the Great Dipper) ผู้ให้กำเนิดจักรวาล และจะล้อมรอบไปด้วยรูปปั้นเทพ “เจ้าไท่ส่วยเอี้ย” เทพผู้คุ้มครองดวงชะตาของมนุษย์ตลอดทั้งปี ช่วยขจัดปัดเป่าเคราะห์กรรมให้เบาบางลง มีทั้งหมด 60 องค์ แต่ละองค์มีรูปลักษณะแตกต่างกัน เชื่อกันว่าองค์ให้ส่วยเอี้ยประจำตัวจะมีบุคลิก นิสัย และการแต่งตัว คล้ายกับคนที่เกิดในปีนั้นๆ และด้านบนเพดานจำลองท้องฟ้ายามค่ำคืนของฮ่องกงในฤดูใบไม้ผลิและใบไม้ร่วง



กลางวัน

นำท่านรับประทานอาหารกลางวัน ณ ภัตตาคาร

ช่วงบ่าย

นำท่านสู่ ร้านกังหันนาโชค ท่านจะได้พบกับ จิ้งกัสน์ เครื่องรางของขลังชื่อดัง ที่ทั่วโลกให้การยอมรับ ** ของแท้ต้องที่ฮ่องกงเท่านั้น ออกแบบโดยซินแซชื่อดังจากวัดเขางวง ล้อกังหันปัดเป่าอุปสรรคพิศพา โชคลาภมาสู่ตนเองและครอบครัว ท่านสามารถชมและเลือกซื้อใส่เพื่อเสริมบารมีซึ่งดารานิยมเป็นอย่างมากเพราะสำเร็จตามที่ขอ**

จากนั้นเดินทางสู่ **“วัดกังหัน Che Kung Temple”** วัดตั้งอยู่ในเขตซาถิ้น เดิมทีท่าน Che Kung คือผู้บัญชาการทหารของราชวงศ์ซ่งใต้ (ค.ศ. 1127-1279) ซึ่งมีอำนาจในการปราบปรามการลุกฮือและภัยพิบัติในประวัตินี้เดิมกล่าวกันว่าท่าน Che Kung เป็นผู้พาจักรพรรดิของราชวงศ์ซ่งหนีเหล่ากบฏในยุคนั้นลงมายังจินตอนใต้แถบ New Territories ด้วยความสำเร็จ ทำให้เป็นที่นับถือในฐานะพระเจ้า และด้วยความศรัทธาทำให้ชื่อเสียงของท่านเป็นที่รู้จักไปทั่วเอเชีย วัดเดิมตั้งอยู่ที่ปัจจุบันเมื่อประมาณ 300 ปีที่ผ่านมาโดยหวังว่าจะหยุดการระบาดของที่แพร่กระจายไปทั่วพื้นที่ซาถิ้นตามตำนาน โรคระบาดและเริ่มลดลงเมื่อการก่อสร้างวัดเสร็จสิ้นโครงสร้างปัจจุบัน ที่เห็นในวันนี้ ถูกสร้างขึ้นในปี พ.ศ. 2536 เพื่อรองรับจำนวนผู้คนนมัสการที่เพิ่มมากขึ้น นำสักการะองค์เทพเซ่งซึ่งประดิษฐานในหิ้งโถงบูชาหลัก ข้างๆประกอบด้วยกลองใหญ่และระฆัง ถัดจากนี้ เป็นวงล้อแห่งโชคชะตา ซึ่งเชื่อว่าจะนำความโชคดีเมื่อหมุนสามครั้ง



เย็น นำท่านรับประทานอาหารเย็น ณ ภัตตาคาร
 สมควรแก่เวลา นำท่านเข้าสู่ **ที่พัก ROYAL PACIFIC HOTEL WING หรือเทียบเท่า 4 ดาว**

วันที่สาม วัดเจ้าแม่กวนอิมซีซาน-Che Kung Temple at Ho Chung-วัดหลินฟ้า-วัดปักไต้

เช้า รับประทานอาหารเช้า ณ ภัตตาคาร แบบติ่มซำ

จากนั้น นำท่านเดินทางสู่ นำท่านเดินทางสู่ **วัดซีซาน (Tsz Shan Monastery)** หรือที่คนฮ่องกงเรียกว่า ถี่ซันจี ตั้งอยู่ที่เกาะฮ่องกง ซึ่งเป็นวัดเจ้าแม่กวนอิมที่มีรูปปั้นเจ้าแม่กวนอิมขนาดใหญ่ ตั้งโดดเด่นเป็นสง่า มีความสูงอยู่ที่ 76 เมตร ตั้งอยู่ท่ามกลางพื้นที่ป่าเขา วัดซีซาน (Tsz Shan Monastery) ก่อตั้งโดย นายลีกาซิง มหาเศรษฐีชื่อดังของฮ่องกง บริจาคเงินสร้างวัดถึง 193 ล้านดอลลาร์ หรือมากกว่า 6,000 ล้านบาทเลยทีเดียว มีพื้นที่กว่า 29 ไร่ ตั้งอยู่ในเขตซานเมื่อง ท่ามกลางป่าเขาในบรรยากาศเงียบสงบและร่มรื่นมาก และเปิดให้เข้าสักการะเมื่อปี 2015 นอกจากนั้นยังมีในส่วนของ พิพิธภัณฑ์ที่เกี่ยวกับวัดดูโบราณเกี่ยวกับพุทธศาสนาเอาไว้ให้ได้ชมกันอีกด้วย ซึ่งจะอยู่ใต้ฐานขององค์เจ้าแม่กวนอิมนั่นเอง



นำท่านเดินทางสู่ **วัดแขก 400 ปี (Che Kung Temple at Ho Chung)** วัดแขกแห่งแรกและมีความสำคัญ
ของฮ่องกงซึ่งมีอายุมากกว่า 400 ปี ตั้งอยู่ ณ เขตไซกุง วัดนี้เป็นวัดที่มีดวงจู้ยรับพลังที่ดี ภายในวัดเงียบสงบ
หันหน้าออกสู่ทะเล และมีภูเขาสูงใหญ่อยู่ด้านหลัง ที่นี่เป็นจุดเริ่มต้นในการของพรจากองค์แขกเนื่องจาก
องค์แขกได้ประดิษฐานที่วัดนี้เป็นที่แรก เมื่อ 100 ปีก่อนได้เกิดโรคระบาดบริเวณวัดแขกหมีวโนปัจจุบัน จึง
ได้นำมวลสารและอัญเชิญบารมีของวัดแขกที่วัดนี้ไปสร้างวัดแขกหมีวโนปัจจุบันเพื่อเป็นขวัญและ



กำลังใจ และขับไล่สิ่งชั่วร้ายจนกลางเป็นหนึ่งองค์แขกที่เป็นที่
รู้จักของนักธุรกิจหลายประเทศ ซึ่งจะมีกัณฑ์เก่าแก่อายุกว่า
400 ปี กัณฑ์ด้านซ้ายที่จะขอพรเรื่องครอบครัว และด้านขวาจะ
ขอพรเรื่องหน้าที่การงานและประสบความสำเร็จในชีวิต และยังมีเทพชาวประมง นอกจากจะเป็นที่เคารพของชาวประมงแล้ว
ยังสามารถขอพรเรื่องการเดินทางให้แคล้วคลาดปลอดภัย

กลางวัน นำท่านรับประทานอาหารกลางวัน ณ ภัตตาคาร

บ่าย

นำท่านเดินทางสู่ **วัดหลินฟ้า (Lin Fa Kung Temple)** หรือวังดอกบัว อีกหนึ่งวัดเก่าแก่ของฮ่องกง ตั้งอยู่
ย่าน หวานจ้าย (Wan Chai) และมีตำนานเล่าว่าครั้งหนึ่งเจ้าแม่กวนอิมเคยปรากฏตัวที่วัดแห่งนี้ ทำให้
ชาวบ้านเลื่อมใสศรัทธา จึงทำให้ ที่นี่มีเจ้าแม่กวนอิมเป็นองค์ประธาน และวัดนี้จะมี **เทพเจ้าฮ่าวจ้อเอี้ยะ**
(เทพเจ้าสายนรก) เป็นเทพเจ้าที่ขึ้นชื่อเรื่องกตัญญูที่มาในรูปลักษณะการนุ่งห่มผ้าดิบ ซึ่งเป็นสัญลักษณ์
ของการไว้ทุกข์ที่คนเชื่อสายจีนให้ความสำคัญ แต่กับชาวไทยนั้นมักไม่ค่อยรู้จัก และถึงแม้จะขึ้นชื่อว่าเป็น
เทพเจ้าสายนรกแต่เทพเจ้าสายนี้ก็จะเปี่ยมไปด้วยพลังหยิน ซึ่งเป็นพลังที่ขึ้นชื่อด้านเงิน ๆ ทอง ๆ จึงเหมาะ
อย่างยิ่งสำหรับผู้ที่ชอบเดิมพันสายเทา เล่นเสี่ยงโชค เมื่อบูชาสักการะท่านก็จะได้รับแต่ความเฮง ดังนั้นจึง
ไม่แปลกเลยที่ผู้คนให้ความศรัทธาและเคารพนับถือท่านกันเป็นอย่างมาก จะเหมาะเป็นอย่างยิ่งสำหรับ

- ผู้ที่ชอบเดิมพันสายเทา
- ชอบเล่นเสี่ยงโชค เสี่ยงดวง
- คอหวย คอลอตเตอรี
- คนที่ต้องการจับเงินก้อนโต ได้ลาภลอยแบบฟลุค ๆ สัมหล่น



จากนั้น นำท่านเดินทางสู่ **วัดบักไต** วัดเก่าแก่และเป็นอีกหนึ่งวัดที่ไม่ควรพลาด เพราะนอกจากสถาปัตยกรรมที่สวยงามแล้ว วัดนี้ยังเป็นวัดเหมาะที่ท่านที่อยากแก้ดวงชะตาจากร้ายให้กลายเป็นดีอีกด้วย วัดแห่งนี้สร้างขึ้นเมื่อประมาณปีค.ศ. 1783 จากชุมชนชาวประมงของเกาะ ทั้งนี้ก็เพื่อเป็นเกียรติแก่บักไท หรือที่รู้จักกันในชื่อ "ราชาแห่งภาคเหนือ" ซึ่งเป็นผู้พิทักษ์และเทพผู้อุปถัมภ์ ส่วนภายในของตัวอาคารนั้น จะประดับประดาด้วยกระเบื้องหลังคาเซรามิกสีสดใสไสมามากมาย และมีมังกรสีเขียวและสีทองสองตัว ยืนเฝ้ายามอยู่ตามแนวสันของหลังคา วัดบักไตเป็นวัดที่มีชื่อเสียงในเรื่องแก้ดวงชะตา บัดเป่าสิ่งไม่ดีทั้งหลายให้ออกไป นอกจากนี้ที่วัดนี้ยังมี **"เทพเจ้าเปลี่ยนใจ"** ที่คนจะมาขอพรให้เรื่องร้ายกลายเป็นดี หรือขอให้คนที่ป็นศัตรูของเราเปลี่ยนใจมาเป็นมิตร



เย็น นำท่านรับประทานอาหารเย็น ณ ภัตตาคาร
สมควรแก่เวลา **ที่พัก ROYAL PACIFIC HOTEL WING หรือเทียบเท่า 4 ดาว**

วันที่สี่ **โรงแรม-อิสระช้อปปิ้ง-สนามบินฮ่องกง - กรุงเทพฯ**

เช้า รับประทานอาหารเช้า ณ ภัตตาคาร แบบติ่มซำ

จากนั้น **อิสระช้อปปิ้งถนนนาธาน** ถนนจิมซาจุ่ยตามอัธยาศัย ช้อปปิ้งที่ Ocean Terminal และ Harbour City กับสินค้าแบรนด์เนมชื่อดังต่างๆระดับโลกกว่า 700 ร้านค้า เช่น Prada , Gucci Burberry ,Chanel ,Coach, Dior ,Fendi , Louis Vuitton, เป็นต้น



11.30 น. นำท่านเดินทางสู่ **สนามบินฮ่องกง** เพื่อเช็คเอกสารการเดินทางและสัมภาระเตรียมตัวเดินทางกลับ
15.00 น. เดินทางกลับ กรุงเทพฯ โดย สายการบิน **Greater bay Airlines** เที่ยวบินที่ **HB 283**
17.00 น. เดินทางถึง ท่าอากาศยานนานาชาติสุวรรณภูมิ โดยสวัสดิภาพ พร้อมเก็บความประทับใจ....

ข้อควรพิจารณา :

- ❖ การลงร้านสินค้าพื้นเมือง หรือร้านช้อปปิ้งต่างๆ ที่ระบุไว้ในรายการทัวร์มีผลต่อราคาทัวร์ที่เสนอ จึงขอเรียนให้ทุกท่านทราบว่า จำเป็นต้องรบกวนทุกท่านแวะชม ชื้อหรือไม่ซื้อขึ้นอยู่กับความพอใจของลูกค้าเป็นหลัก ไม่มีการบังคับใดๆ ทั้งสิ้น
- ❖ สำหรับท่านที่ต้องออกตัวภายในประเทศ (เครื่องบิน, รถทัวร์, รถไฟ) กรุณาสอบถามเจ้าหน้าที่ฝ่ายขายก่อนทำการออกตัว เนื่องจากสายการบินอาจมีการปรับเปลี่ยนไฟล์หรือเวลาบิน โดยไม่ได้แจ้งให้ทราบล่วงหน้า

อัตราค่าบริการ :

อัตราค่าบริการ	ผู้ใหญ่ พัก ห้องละ 2 ท่าน	เด็ก อายุ 3 - 11 ปี พักกับผู้ใหญ่ 2 ท่าน		พักเดี่ยว เพิ่มท่านละ
		เสริมเตียง	ไม่เสริมเตียง	
วันที่ 22-25 กุมภาพันธ์ 2568	26,900 บาท	21,900 บาท	7,500 บาท	

อัตรานี้รวม

- ✓ ค่าตัวเครื่องบินไป-กลับ ชั้นประหยัด (เดินทางไปกลับพร้อมกรุ๊ปเท่านั้น) เส้นทางและสายการบินตามระบุในรายการ
- ✓ ค่าภาษีสนามบิน และค่าภาษีน้ำมันตามรายการทัวร์
- ✓ ค่ารถปรับอากาศส่วนตัว 45 ที่นั่ง ตามระบุไว้ในรายการ พร้อมคนขับรถ
- ✓ ค่าเข้าชมสถานที่ต่างๆ ตามที่ระบุไว้ในรายการ (ไม่สามารถคืนเป็นเงินได้ เนื่องจากบริษัทฯ ต้องจองและซื้อตั๋วล่วงหน้า)
- ✓ โรงแรมตามระบุ หรือเทียบเท่า (ห้องละ 2-3 ท่าน) ตามเงื่อนไขโรงแรม
- ✓ ค่าอาหารตามที่ระบุในรายการ ให้ท่านได้ลิ้มลองอาหารพื้นเมืองของแต่ละประเทศ
- ✓ ค่าน้ำหนักกระเป๋าสัมภาระที่โหลดลงใต้ท้องเครื่อง สายการบินอนุญาตท่านละ 1 ใบ น้ำหนักไม่เกิน 20 กก.
- ✓ ค่าหัวหน้าทัวร์ คอยดูแลและอำนวยความสะดวกตลอดการเดินทางจำนวน 1 ท่าน
- ✓ ค่าประกันอุบัติเหตุในการเดินทาง กลุ่มครอบครัวท่านละ 1 ล้านบาท ของบริษัท ชำนาญประกันภัย (เงื่อนไขตามกรมธรรม์)
- ✓ **ค่าทิปพนักงานขับรถ ค่าทิปไกด์ท้องถิ่น และหัวหน้าทัวร์จากเมืองไทย**

อัตรานี้ไม่รวม

- ☒ ค่าดำเนินการทำหนังสือเดินทาง หรือค่าธรรมเนียมในการยื่นใบอนุญาตเข้า-ออกเมืองสำหรับคนต่างด้าว
- ☒ ค่าใช้จ่ายส่วนตัว อาทิ ค่าโทรศัพท์, ค่าซักรีด, ค่าเครื่องดื่มและอาหารนอกเหนือจากที่ระบุในรายการ
- ☒ ค่าอาหารและเครื่องดื่มที่สั่งพิเศษในร้านอาหาร นอกเหนือจากที่บริษัทฯ จัดให้ ยกเว้นจะตกลงกันเป็นกรณีพิเศษ
- ☒ ค่าน้ำหนักกระเป๋าสัมภาระที่เกินกว่าสายการบินกำหนด
- ☒ ค่าภาษีมูลค่าเพิ่ม 7% และค่าภาษีหัก ณ ที่จ่าย 3%(กรณีออกใบเสร็จเต็มรูปแบบ)

เงื่อนไขการเดินทาง

- ❖ บริษัทฯ ขอสงวนสิทธิ์ในการปรับเปลี่ยนโปรแกรมเพื่อความเหมาะสม สาเหตุอันเนื่องมาจากการล่าช้าของสายการบิน , การนัดหยุดงาน, ภัยธรรมชาติ, การก่อวินาศภัย, การก่อจลาจล, อุบัติเหตุ ฯลฯ โดยจะคำนึงถึงผลประโยชน์ของผู้เดินทางเป็นสำคัญ
- ❖ บริษัทฯ จะไม่รับผิดชอบค่าใช้จ่ายที่เกิดขึ้น หากท่านถูกปฏิเสธการเข้าเมือง อันเนื่องจากการกระทำที่ส่อไปในทางผิด กฎหมาย หรือการหลบหนีเข้าเมือง ฯลฯ และจะไม่คืนเงินค่าทัวร์
- ❖ บริษัทฯ ขอสงวนสิทธิ์ในการยกเลิกการเดินทางในกรณีที่เกิดภัยพิบัติทางธรรมชาติ อาทิ สึนามิ แผ่นดินไหว ภูเขาไฟระเบิด อุทกภัย วิกฤติ ฯลฯ อันนอกเหนือจากการควบคุมของบริษัทฯ โดยทางบริษัทฯ จะขอเก็บเฉพาะค่าใช้จ่ายที่เกิดขึ้นตามจริงเท่านั้น เช่น ค่ามัดจำตัวเครื่องบินและค่าห้องพัก ฯลฯ

การสำรองที่นั่งและชำระเงิน

- ยืนยันการสำรองที่นั่งกับเจ้าหน้าที่ฝ่ายขาย พร้อมส่งสำเนาหนังสือเดินทาง
- ชำระเงินมัดจำภายใน 1 วันนับจากวันที่จอง เงินมัดจำถือเป็นการยืนยันการจองของท่าน
 - มัดจำท่านละ 10,000 บาท
- ค่าทัวร์ส่วนที่เหลือทั้งหมด ชำระล่วงหน้า 30 วันก่อนเดินทาง
- หากท่านไม่ชำระเงินค่าทัวร์ส่วนที่เหลือตามกำหนดวันดังกล่าว ทางบริษัทฯ ถือว่าท่านยกเลิกการเดินทางโดยไม่มีเงื่อนไข และขอสงวนสิทธิ์ในการคืนเงินมัดจำ
- หลังจากสำรองที่นั่งเรียบร้อยแล้ว เจ้าหน้าที่ฝ่ายขายจะนัดวัน-เวลา ไปปรับหนังสือเดินทางและเอกสารอื่นที่แจ้งไว้ในโปรแกรม เพื่อดำเนินการยื่นขอวีซ่า (สำหรับประเทศที่ต้องทำวีซ่า)

การยกเลิก	
➢ ยกเลิกก่อนออกเดินทาง 31 วัน	➢ คืนเงินมัดจำทั้งหมด ยกเว้นค่าใช้จ่ายที่เกิดขึ้นจริง
➢ ยกเลิกก่อนออกเดินทาง 30 - 15 วัน	➢ หักเงินค่าทัวร์ 75%
➢ ยกเลิกก่อนออกเดินทาง 14 - วันเดินทาง	➢ หักเงินค่าทัวร์ 100%
➢ กรณียกเลิกการเดินทางหลังจากออกตัวเครื่องบินแล้ว หากเป็นกรณีที่สามารทำ Refund ได้ ผู้เดินทางต้องรอเงินค่า Refund ตามระบบและเงื่อนไขของสายการบินเท่านั้น (ประมาณ 3 เดือน)	
➢ หากท่านยกเลิกการเดินทางเงื่อนไขใดเงื่อนไขหนึ่ง แต่ท่านสามารถหาผู้เดินทางมาแทนได้ โดยสามารถยื่นขอวีซ่าได้ทันตามกำหนดเวลา ทางบริษัทฯ ขอคิดค่าใช้จ่ายเพิ่ม คือค่าวีซ่า และค่าเปลี่ยนชื่อตัวเครื่องบินเท่านั้น ทั้งนี้ต้องไม่อยู่ในเงื่อนไขตัวที่ไม่อนุญาตให้เปลี่ยนชื่อ และไม่อนุญาตให้คืนบัตรโดยสาร	
➢ หากท่านยกเลิกการเดินทาง อันเนื่องมาจากบุคคลใดบุคคลหนึ่งในคณะของท่านไม่ได้รับการพิจารณาวีซ่าไม่ว่าด้วยเหตุผลใด ๆ ก็ตามอันเป็นการพิจารณาจากสถานทูต ซึ่งการยกเลิกเฉพาะบุคคลหรือการยกเลิกพร้อมกันทั้งหมด ให้ถือเป็นการยกเลิกตามเงื่อนไขของวันเวลาที่ยกเลิกดังกล่าวข้างต้น	

ตั๋วเครื่องบิน

- ❖ ตั๋วเครื่องบินแบบหมู่คณะ ต้องเดินทางไป-กลับพร้อมกัน หากต้องการเลื่อนวันเดินทางกลับ ท่านต้องชำระค่าใช้จ่ายที่สายการบินเรียกเก็บ และการจัดที่นั่งของกรุ๊ปเป็นไปโดยสายการบินกำหนด ทางบริษัทฯ ไม่สามารถเข้าไปแทรกแซงได้
- ❖ ค่าภาษีสนามบิน, ค่าภาษีน้ำมันเชื้อเพลิงและค่าประกันวินาศภัยทางอากาศ คิดตามอัตราที่ทางสายการบินแจ้ง ณ วันที่ออกราคาขาย หากสายการบินมีการปรับขึ้นราคาในภายหลัง ถือเป็นค่าใช้จ่ายส่วนที่เพิ่ม ทางบริษัทฯ ขอสงวนสิทธิ์ในการเรียกเก็บตามความเป็นจริง ณ วันที่ออกตั๋ว

โรงแรมและห้องพัก

- ❖ ห้องพักในโรงแรมส่วนใหญ่เป็นแบบห้องคู่ (Twin / Double Room) ประเภทห้องพักขึ้นอยู่กับการวางรูปแบบของแต่ละโรงแรม กรณีผู้ร่วมเดินทางในคณะของท่านจองห้องประเภทอื่นๆ อาจทำให้ไม่ได้ห้องพักติดกันตามที่ต้องการ
- ❖ โดยทั่วไป โรงแรมอนุญาตให้มีผู้เข้าพักใน 1 ห้องมากที่สุด คือ 3 คนเท่านั้น
- ❖ โรงแรมส่วนใหญ่ไม่มีห้องพักแบบ 3 ท่าน (Triple Room) หรือมีจำนวนจำกัด บางโรงแรมอาจจัดเป็นห้องพักคู่ และเพิ่มเตียงเสริมให้ (Extra Bed)
- ❖ หากโรงแรมไม่มีห้องพักแบบ 3 ท่าน (Triple Room) หรือไม่มีเตียงเสริมให้ ท่านจำเป็นต้องแยกเป็นพักห้องเดี่ยว และต้องชำระค่าห้องพักเดี่ยวเพิ่มด้วย
- ❖ โรงแรมบางแห่งอาจไม่เปิดใช้เครื่องปรับอากาศ เนื่องจากเป็นประเทศที่อยู่ในแถบอุณหภูมิต่ำ เครื่องปรับอากาศจะเปิดให้บริการในช่วงฤดูร้อนเท่านั้น
- ❖ ในกรณีที่มีการจัดประชุมนานาชาติ (Trade Fair) หรืองานเทศกาลต่างๆ เป็นผลให้ค่าโรงแรมสูงขึ้น 3-4 เท่าตัวจากราคาค้นทุนที่คิดไว้ บริษัทฯ ขอสงวนสิทธิ์ในการปรับเปลี่ยนหรือย้ายไปพักเมืองใกล้เคียงเพื่อความเหมาะสมของโปรแกรม

กระเป๋าและสัมภาระเดินทาง

- ❖ น้ำหนักกระเป๋าสัมภาระที่โหลดลงใต้ท้องเครื่อง สายการบินอนุญาตท่านละ 1 ใบ น้ำหนักไม่เกิน 20 กิโลกรัม (สำหรับผู้โดยสารชั้น Economy Class) หากสัมภาระมีน้ำหนักเกิน สายการบินมีสิทธิ์เรียกเก็บค่าระวางน้ำหนักเพิ่มได้
- ❖ กระเป๋าสัมภาระที่สายการบินอนุญาตให้นำขึ้นเครื่องได้ ต้องมีน้ำหนักไม่เกิน 7 กิโลกรัม และมีความกว้าง+ยาว+สูง ไม่เกิน 115 เซนติเมตร หรือ 25 เซนติเมตร (9.75 นิ้ว) x 56 เซนติเมตร (21.5 นิ้ว) x 46 เซนติเมตร (18 นิ้ว)
- ❖ ในบางรายการทัวร์ ที่ต้องมีบินด้วยสายการบินภายในประเทศ น้ำหนักของกระเป๋าอาจจะถูกกำหนดให้ต่ำกว่ามาตรฐานได้ ทั้งนี้ขึ้นอยู่กับข้อกำหนดของแต่ละสายการบิน ซึ่งผู้เดินทางต้องเป็นผู้รับผิดชอบค่าใช้จ่ายเอง

Click เพื่อดูรายละเอียด

➤ คลิก เพื่อดูรายละเอียด Miracle Lounge-> <https://bit.ly/4chOXvk>



@Miracle Lounge

ลานจัสมานบิน

กิน+ดื่ม อาหาร ไวน์ เบียร์ ไม่อั้น 2 ชั่วโมง

ดอนเมือง

เริ่มต้น

690.-

สุวรรณภูมิ

เริ่มต้น

950.-



Click หรือ Scan QR เพื่อดูรายละเอียด

- คลิกเพื่อดูรายละเอียด ประกันการเดินทาง -> <https://bit.ly/49WjoFV>
- คลิกเพื่อดูรายละเอียด Pocket Wi-Fi & Travel Sim -> <https://bit.ly/3x41LVW>
- คลิกเพื่อดูรายละเอียด Esim Travel -> <https://bit.ly/43gAhZm>

เตรียมพร้อม..ก่อนเดินทาง

จ่ายหลักร้อย..คุ้มครองหลักล้าน ทำ“ประกัน”การเดินทาง

- ✔ ทัวร์มีให้แต่...ประกันอุบัติเหตุ
- ✔ แต่ไม่มีประกันสุขภาพ
- ✔ ป่วยก็อาจเสียเงินเป็นล้าน



สามารถเข้ารับการรักษาทันที
มีไว้อุ่นใจ..ซื้อไว้ให้คนที่เรารัก

Pocket Wifi

- 1 เครื่อง แชร์ได้สูงสุด 5 ท่าน
- เล่นเน็ต Unlimited



Esim Travel

- ไม่ต้องเปลี่ยนซิมให้ยุ่งยาก
- Scan QR ใช้ได้ทันที

จองล่วงหน้ากับเรา..ถูกกว่าแน่นอน

หากสนใจจองกรุณาติดต่อ

- สอบถามผ่าน Line กด -> <https://lin.ee/5nDHU06>
- จองทัวร์ผ่าน FB inbox ก็ได้เช่นกัน -> <http://m.me/unithaitrip>
- หรือโทร 02-234-5936


UNITHAI TRIP
การบริการทั้งหมดของเรา

 Unithai-Care • ร้องเรียนการให้บริการ • บริการไม่สุภาพ (ติ - ชม)	LINE @unithaicare 02-234-5936 กด 7 Scan Qr Add Line →	
 Unithai Big Group • จัดกรุ๊ปเหมา Private Group • ดุงาน , สัมมนา , VIP Group	LINE @unithaibiggroup 02-234-5936 กด 2 091-154-9999 กด 2 Scan Qr Add Line →	
 Unithai Promotion • ส่งโปรไฟไหม้ประจำวัน • ลดหนัก , ราคาดีที่สุดในวัน	LINE @unithaipromotion 02-234-5936 กด 1 091-154-9999 กด 1 Scan Qr Add Line →	
 Unithai North • รวมทัวร์บินตรงจากเชียงใหม่ • มีสาขาที่ “เชียงใหม่”	LINE @unithainorth 088-055-5581 088-055-5582 Scan Qr Add Line →	
 Unithai Ticket • ตัวเครื่องบินทุกประเทศทั่วโลก • ผ่อนได้ 3-10 เดือน	LINE @proticket 02-234-5936 กด 3 091-154-9999 กด 3 Scan Qr Add Line →	
 Unithai Visa • รับทำวีซ่าทั่วโลก • ไม่ซื้อทัวร์กับเราก็กทำได้	LINE @unithaivisa 02-234-5936 กด 4 091-154-9999 กด 4 Scan Qr Add Line →	