



UNITHAI TRIP CO.LTD
UNITHAI TRAVEL CO.LTD

33/47 Wall Street Tower 11 Floor,
Surawongse Road, Suriyawongse,
Bangrak, Bangkok 10500
ใบอนุญาตเลขที่ 11/02206

QR-ADD LINE



☎ 02-234-5936

| LINE ID: @unithaitrip (อย่าลืมเติม @ นะคะ)

| 🌐 www.unithaitrip.com

รหัสโปรแกรม : 37343 (กรุณาแจ้งรหัสโปรแกรมทุกครั้งที่สอบถาม)

RW10-3HX

HONG KONG

วิว ไปกัน 3 เมือง ฮองกง มาเก๊า จูไห่

นอนจูไห่ 2 คืน

12,999.-



เดินทาง 1-4 ตุลาคม 67

เดินทาง 4-7 ตุลาคม 67

เดินทาง 21-24 ตุลาคม 67

เดินทาง 2-5 ตุลาคม 67

เดินทาง 9-12 ตุลาคม 67

เดินทาง 22-25 ตุลาคม 67

เดินทาง 3-6 ตุลาคม 67

เดินทาง 10-13 ตุลาคม 67

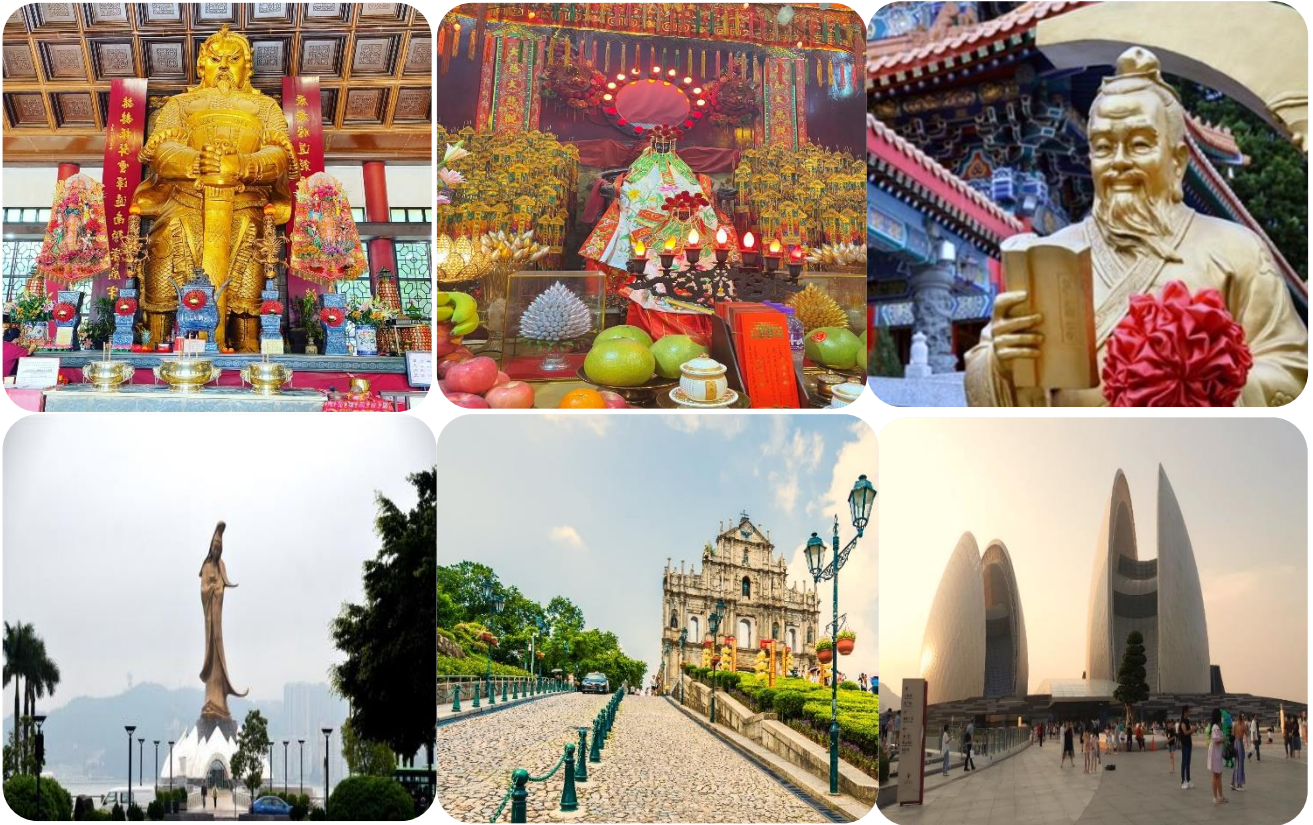


HX
บิน

4 2
วัน คืน



น้ำหนักกระเป๋า
20KG



ไฟล์บินที่ใช้เดินทาง

สายการบิน HONGKONG AIRLINES (HX)	เที่ยวบินขาไป	HX 780	BKK - HKG	02.00 – 05.55
	เที่ยวบินขากลับ	HX 779	HKG - BKK	00.55 – 03.05

หมายเหตุ

ไฟล์บินที่ใช้เดินทาง อาจมีการเปลี่ยนแปลงจากสายการบิน กรุณาเช็คไฟล์บินที่ท่านเดินทาง และเวลานัดหมาย จากใบเตรียมตัวก่อนการเดินทาง

วันที่	รายการ	เช้า	เที่ยง	เย็น	โรงแรมที่พัก
1	กรุงเทพฯ (สุวรรณภูมิ) – อ่องกง(เข็กแล็บก็อก) มาเก๊า – โบสถ์เซนต์พอล – เซนาโดสแควร์ – วัดอามา เจ้าแม่กวนอิมริมทะเล – ร้านขนมพื้นเมือง – เดอะเวเนเชียน จูไห่	x	●	●	STAR CITY HOTEL ZHUHAI **** หรือเทียบเท่า
2	จูไห่ฟิชเชอร์เกิร์ล – ถนนคู่รัก – วัดผู้ถัว – อนุสรณ์สถานซุนยัตเซน ร้านหยก – สมุนไพร – ผ้าไหม – จูไห่โอเปร่าฮอลล์ ช้อปปิ้งตลาดใต้ดินกงเป๋ย	●	●	●	STAR CITY HOTEL ZHUHAI **** หรือเทียบเท่า
3	จูไห่ – อ่องกง – วัดเจ้าแม่กวนอิมสองฮา – โรงงานกังหันสงจู้ย วัดแซงกหิมิว – วัดหวังต้าเซียน – ช้อปปิ้งย่านจิมซาจู้ย ชมโชว์ SYMPHONY OF LIGHTS อ่องกง(เข็กแล็บก็อก)	●	●	x	-----
4	อ่องกง(เข็กแล็บก็อก) – กรุงเทพฯ (สุวรรณภูมิ)	x	x	x	-----

กำหนดการเดินทาง และเวลานัดหมาย	ราคาผู้ใหญ่ ท่านละ (พักห้องละ 2-3 ท่าน)	ราคาพักเดี่ยวเพิ่ม ท่านละ	จำนวนผู้ เดินทาง
01 – 04 ตุลาคม 2567	12,999 บาท	2,500 บาท	20 ท่าน
นัดหมายคืนวันจันทร์ ที่ 30 กันยายน 2567 เวลา 23.00 น.			
02 – 05 ตุลาคม 2567	12,999 บาท	2,500 บาท	20 ท่าน
นัดหมายคืนวันอังคาร ที่ 01 ตุลาคม 2567 เวลา 23.00 น.			
03 – 06 ตุลาคม 2567	12,999 บาท	2,500 บาท	20 ท่าน

นัดหมายคืนวันพุธ ที่ 02 ตุลาคม 2567 เวลา 23.00 น.			
04 – 07 ตุลาคม 2567	12,999 บาท	2,500 บาท	20 ท่าน
นัดหมายคืนวันพฤหัสบดี ที่ 03 ตุลาคม 2567 เวลา 23.00 น.			
09 – 12 ตุลาคม 2567	12,999 บาท	2,500 บาท	20 ท่าน
นัดหมายคืนวันอังคาร ที่ 08 ตุลาคม 2567 เวลา 23.00 น.			
10 – 13 ตุลาคม 2567	12,999 บาท	2,500 บาท	20 ท่าน
นัดหมายคืนวันพุธ ที่ 09 ตุลาคม 2567 เวลา 23.00 น.			
21 – 24 ตุลาคม 2567	12,999 บาท	2,500 บาท	20 ท่าน
นัดหมายคืนวันอาทิตย์ ที่ 20 ตุลาคม 2567 เวลา 23.00 น.			
22 – 25 ตุลาคม 2567	12,999 บาท	2,500 บาท	20 ท่าน
นัดหมายคืนวันจันทร์ ที่ 21 ตุลาคม 2567 เวลา 23.00 น.			
** ราคานี้เป็นราคาโปรโมชั่นไม่มีราคาเด็ก **			

นัดหมายคณะพร้อมกัน ณ สนามบินสุวรรณภูมิ

23.00 น. คณะพร้อมกัน ณ สนามบินสุวรรณภูมิ อาคารผู้โดยสารขาออกระหว่างประเทศ ชั้น 4 ประตูทางเข้าหมายเลข 5 เคาน์เตอร์สายการบินฮ่องกง แอร์ไลน์ (HX) โดยมีเจ้าหน้าที่ของบริษัทฯคอยอำนวยความสะดวกแก่ท่าน ในการตรวจเช็คเอกสาร สัมภาระ และที่นั่งก่อนออกเดินทาง

วันแรก กรุงเทพฯ(สุวรรณภูมิ) – สนามบินฮ่องกง(เซ็กแล็บก๊อก) – มาเก๊า – โบสถ์เซนต์พอล – เซนาโดสแควร์ – วัดอามา – ร้านขนมพื้นเมือง – เจ้าแม่กวนอิมริมทะเล – เดอะ เวเนเชียน – จูไห่

02.00 น. บินลัดฟ้าออกเดินทางสู่ฮ่องกงโดยสายการบินฮ่องกง แอร์ไลน์ เที่ยวบินที่ **HX 780**

บริการขนมและเครื่องดื่มนบนเครื่องบิน

หมายเหตุ ที่นั่งบนเครื่องบินเป็นระบบ RANDOM ไม่สามารถเลือกที่นั่งได้ เพราะฉะนั้นที่นั่งอาจไม่ได้นั่งติดกันและไม่สามารถเลือกช่วงนั่งบนเครื่องบินได้ เนื่องจากเป็นตั๋วกรุ๊ป ตามเงื่อนไขที่สายการบินกำหนด

05.55 น. เดินทางถึง ท่าอากาศยานเซ็กแล็บก๊อก หลังผ่านพิธีการตรวจคนเข้าเมือง

(เวลาท้องถิ่นห่างจากประเทศไทย 1 ชั่วโมง) นำท่านเดินทางสู่มาเก๊า โดยรถบัส



มาเก๊า เป็นเมืองที่มีประวัติศาสตร์อันยาวนานและน่าสนใจในอดีตมาเก๊าเป็นเพียงแค่หมู่บ้านเกษตรกรรมและประมงเล็กๆ ตั้งอยู่ในเขตมณฑลกวางตุ้ง มีอาณาเขตติดกับตำบลก่งเปี้ยวของจีน มาถึงช่วงต้นศตวรรษที่ 16 ชาวโปรตุเกสได้เดินเรือเข้ามายังคาบสมุทรแถบนี้เพื่อติดต่อค้าขายกับชาวจีนและมาสร้างอาณานิคมอยู่ในแถบนี้ ที่สำคัญคือชาวโปรตุเกสได้นำพาเอาความเจริญรุ่งเรืองทางด้านสถาปัตยกรรมและศิลปวัฒนธรรมของชาติตะวันตกเข้ามาอย่างมากมายทำให้มาเก๊ากลายเป็นเมืองที่มีการผสมผสานระหว่างวัฒนธรรมตะวันออกและตะวันตกอย่างลงตัวจนสามารถเรียกได้ว่าเป็น “ยุโรปใจกลางเอเชีย” ในอดีตมาเก๊าเป็นอาณานิคมของโปรตุเกสนานถึง 400 ปี จนวันที่ 19 ธันวาคม ค.ศ. 1999 โปรตุเกสทำพิธีส่งมอบ

มาเก๊าคืนให้กับสาธารณรัฐประชาชนจีน นับจากนั้นมาเก๊าได้กลายเป็นหนึ่งในปกครองพิเศษของจีนอย่างสมบูรณ์แต่ยังคงสภาพการปกครองในรูปแบบของหนึ่งประเทศสองระบบ จากนั้นนำท่านเดินทางเข้าสู่ **มาเก๊า** โดยรถบัส



จากนั้นนำท่าน **เยี่ยมชม มหาวิหารเซนต์พอล (RUINS OF ST. PAUL'S IN MACAU)** โบสถ์เซนต์พอลถือเป็นสัญลักษณ์ประจำเมืองมาเก๊า ถูกสร้างขึ้นในช่วงปี ค.ศ. 1602 แล้วเสร็จในปีค.ศ. 1637 ออกแบบโดยพระนิกายเยซูอิตชาวอิตาลีด้วยความช่วยเหลือของคริสเตียนชาว ญี่ปุ่น เป็นโบสถ์คาทอลิกที่มีขนาดใหญ่ที่สุดในเวลานั้น ตั้งอยู่ติดกับวิทยาลัยเยซูอิตแห่งเซนต์ปอล ซึ่งเป็นสถานศึกษาแห่งแรกของชาวตะวันตกในแดนตะวันออกไกลซึ่งมีชชันนารีผู้เผยแพรศาสนาใช้เป็นี่เรียนภาษาจีนที่มาเก๊าก่อนที่จะเดินทางเข้าแผ่นดินใหญ่ จากนั้นท่าน**เยี่ยมชม เซนาโดสแควร์ มาเก๊า (MACAU SENADO SQUARE)** หรือจัตุรัสเซนาโด เป็นแหล่งช้อปปิ้งยอดนิยมของมาเก๊า และมีความโดดเด่นในแง่ของสถาปัตยกรรม อย่างพื้นถนนที่ปูลาดด้วย กระเบื้องให้เป็นลอนคลื่นเหมือนท้องทะเลที่โดดเด่น และ งดงามแปลกตา อีกทั้งย่านนี้ยังรายล้อมไปด้วยอาคารต่าง ๆ ที่ก่อสร้างตามแบบสถาปัตยกรรมสไตล์ยุโรปหลากสีสัน ทำให้รู้สึกเหมือนกับว่ากำลังเดินช้อปปิ้งอยู่ในมหานครลอนดอน

กลางวัน **🍷 รับประทานอาหารกลางวัน ณ ภัตตาคารพื้นเมือง**



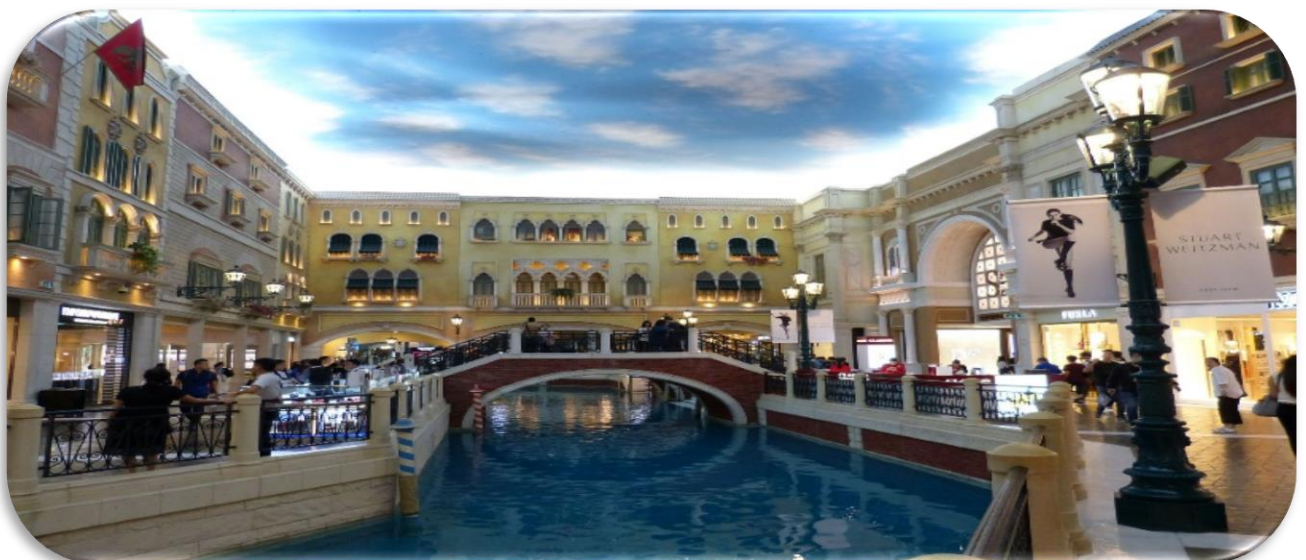
จากนั้นนำท่านเดินทางสู่ **วัดอาม่า (MACAU A-MA TEMPLE)** หรือ ศาลเจ้าแม่ทับทิม เป็นวัดเก่าแก่ที่สุดในมาเก๊าที่มีอยู่ ตั้งแต่ก่อนที่จะมีเมืองมาเก๊าเกิดขึ้น สร้างขึ้นเพื่ออุทิศถวายให้กับอาม่า องค์เทพธิดาแห่งท้องทะเล ตามตำนานที่เล่าขานต่อกันว่า มีเด็กหญิงคนหนึ่งเรียกเรือกลับเข้าฝั่ง ไม่มีใครจอดรับให้กลับไปด้วย แต่มีเรือเก่าๆลำหนึ่ง ได้รับเด็กหญิงกลับไปด้วยท่ามกลางลมพายุโหมกระหน่ำระหว่างทาง ทำให้เรือหลายๆลำพากันล่มลง เนื่องจากไม่สามารถต้านทานความรุนแรงจากพายุ แต่เรือที่เด็กหญิงโดยสารมาด้วยนั้นกลับถึงฝั่งอย่างปลอดภัยได้อย่างน่าอัศจรรย์ และเมื่อถึงฝั่งที่เป็นพื้นดินแล้ว เธอก็ได้เดินหายไปบริเวณที่ตั้งของวัดอาม่าในปัจจุบัน ชาวประมงจึงร่วมมือกันสร้างศาลเจ้าขึ้นมาเพื่อแสดงความขอบคุณ และเล่าขานต่อกันมาว่า เด็กหญิงคนนั้น เป็นเทพธิดา ที่ลงมาปกป้อง รักษาชีวิตชาวประมง ภายในศาลจะมีหินขนาดใหญ่ ซึ่งแกะสลักเป็นรูปเรือสำเภาโบราณ เป็นสัญลักษณ์ที่บ่งบอกว่า บริเวณนี้ คือ จุดแรกที่เจ้าแม่อาม่าย่างเท้าขึ้นสู่แผ่นดินมาเก๊า ในการสักการะวัดอาม่าเพื่อให้ตนปลอดภัยตลอดการเดินทางหรือรวมไปถึงการที่ค้าขายได้ทรัพย์มั่งมี ประสบความสำเร็จดังที่ตั้งเป้าหมายไว้

จากนั้นนำท่านแวะ **ร้านขนมพื้นเมือง** มาเก๊า ร้านค้าใหญ่ที่รวมสิ่งของพื้นเมืองที่มีเอกลักษณ์ของมาเก๊า เช่น ขนมหัวจ๋า ฝ้ายจ๋า ลูกอมรสนม นอกจากนี้ยังเป็นแหล่งรวมสินค้านำเข้าจากอเมริกาออสเตรเลียที่ราคาถูก เนื่องจากมาเก๊าเป็นเมืองปลอดภาษีเป็นต้น

เรียบร้อยแล้วจากนั้นนำท่าน **เยี่ยมชม เจ้าแม่กวนอิมริมทะเล (GODDESS OF MERCY)** เจ้าแม่กวนอิมริมทะเล หรือ

เจ้าแม่กวนอิมปรางทอง สร้างด้วยทองสัมฤทธิ์ทั้งองค์ มีความสูง 18 เมตร หนักกว่า 1.8 ตัน ประดิษฐานอยู่บนฐานดอกบัว

ดูงดงามอ่อนช้อย สะท้อนกับแดดเป็นประกายเรืองรองเหลืองอร่ามงดงามจับตาเจ้าแม่กวนอิมองค์นี้เป็นเจ้าแม่กวนอิมลูกครึ่ง คือปั้นเป็นองค์เจ้าแม่กวนอิม แต่กลับมีพระพักตร์เป็นหน้าพระแม่มาริ ที่เป็นเช่นนี้ก็เพราะว่าเป็นเจ้าแม่กวนอิมที่โปรตุเกสตั้งใจสร้างขึ้นเพื่อ เป็นอนุสรณ์ให้กับมาเก๊า ในโอกาสที่ส่งมอบมาเก๊าคืนให้กับจีนนั่นเอง



สมควรแก่เวลานำท่านอิสระเที่ยวชมและสัมผัสความอลังการของ **เดอะเวเนเซียน หรือ เวนิสมาเก๊า** โรงแรมครบวงจรใหญ่ที่สุดในเอเชีย สัมผัสบรรยากาศแบบเวนิส ล่องเรือคอนโดลาในดินแดนเวนิสแห่งตะวันออก ตื่นเต้นเร้าใจกับการเลี้ยงโชคในคาสิโน เพลิดเพลินกับการช้อปปิ้งร้านค้าฮอตฮิตๆ ถึง 350 ร้านค้าและอิมเมจกับร้านอาหารถึง 40 แห่งภายในเมืองเวนิสของโรงแรม หรือท่านอาจจะเลือกชมโชว์ต่างๆ ก็ได้ตามใจชอบ (แต่ละโชว์ต้องเสียค่าใช้จ่ายในการชมโชว์เอง)

หลังจากนั้นนำท่านเดินทางเข้าสู่ **จูไห่** โดยรถบัส

จูไห่ (ZHUHAI) เป็นเมืองที่มีอาณาบริเวณเขตมหาสมุทรใหญ่ที่สุด มีเกาะมากที่สุด และมีแนวชายฝั่งทางทะเลยาวที่สุดในภูมิภาคสามเหลี่ยมปากแม่น้ำจูเจียง ซึ่งตั้งอยู่ทางริมฝั่งตะวันตกของปากแม่น้ำจูเจียง หรือแม่น้ำไข่มุกที่ไหลลงสู่ทะเลจีนใต้ ในมณฑลกวางตุ้ง ทางตอนใต้ของประเทศจีน



ค่า **🍽️ บริการอาหารค่ำ ณ ภัตตาคาร**

ที่พัก นำท่านสู่ที่พัก **STAR CITY HOTEL AT ZHUHAI** ★ ★ ★ ★ หรือเทียบเท่า



วันที่สอง จุฬีฟิชเชอร์เกิร์ล - วัดผู้โกว - อนุสรณ์สถานชุนยัตเซน - ซ้อปปังร้านหยก & สมบุไพร&ผ้าไหม - จุฬีโอเปร่าเฮ้าส์ - ซ้อปปังตลาดใต้ดินย่านกงเป๋ย

เช้า ☉ บริการอาหารเช้า ณ ห้องอาหารของโรงแรมที่พัก



หลังจากรับประทานอาหารเช้าเรียบร้อยแล้วท่านผ่านชม **รูปปั้นหญิง** หรือ **จุฬี ฟิชเชอร์เกิร์ล** เป็นสถานที่ไฮไลท์ของเมืองจุฬี ซึ่งเป็นจุดท่องเที่ยวอีกจุดที่สำคัญของเมืองนี้ เป็นรูปหินแกะสลัก หญิงสาวประมวงยื่นชู่ไข่มุกยื่นออกไปในทะเล ตีศรีม **ถนนคู่รัก** และที่เรียกว่าถนนคู่รักเพราะว่าภายในบริเวณถนนริมชายหาดแห่งนี้ได้มีการนำเก้าอี้ หรือ ม้านั่ง ซึ่งทำมาสำหรับ 2 คนนั่งเท่านั้น จึงตั้งชื่อว่าถนนคู่รัก



นำท่านเดินทางเข้าชม **วัดผู้โถว หรือ วัดผู้ถัวซาน (Putuoshan Temple)** ดินแดนอันศักดิ์สิทธิ์ของพระโพธิสัตว์กวนอิม พุทธศาสนานิกายมหายาน พระโพธิสัตว์กวนอิมคืออวตารหนึ่งของพระอมิตาภพุทธเจ้า ซึ่งพระโพธิสัตว์กวนอิมเป็นมหาบุรุษมีวัตรธรรมโดยรวมกว้างขวางและออกแบบด้วยรูปแบบสถาปัตยกรรมโบราณแบบดั้งเดิม



จากนั้นนำท่านสู่ **อนุสรณ์สถาน ดร.ซุน ยัตเซ็น (Dr.Sun Yat-Sen's Memorial Hall)** ที่สร้างขึ้นเพื่อรำลึกถึง ดร.ซุนยัตเซ็น ซึ่งถือว่าเป็นบิดาของชาวจีน ซึ่งเป็นผู้ปลดปล่อยชาวจีนจากระบอบสมบูรณาญาสิทธิราชที่ปกครองประเทศจีนมาเป็นเวลาหลายพันปี โดยบ้านเกิดของเขานั้นก็อยู่ที่เมืองเซียงชัน ในกวางเจาตัวเอง ภายในอนุสรณ์สถานนั้นเป็นหอประชุมขนาดใหญ่รูปทรงแปดเหลี่ยม ที่ได้รับการยกย่องว่าเป็นสถาปัตยกรรมชิ้นเยี่ยม เพราะสร้างขึ้นโดยไม่มีเสากลางห้องที่จะบดบังสายตาของผู้ชมที่มองไปยังเวที ภายในหอประชุมนั้นมีประวัติของ ดร.ซุน ยัตเซ็น ได้ให้อ่านกัน และบริเวณด้านหน้าหอประชุมก็มีอนุสาวรีย์ของ ดร.ซุน ยัตเซ็น ยืนเด่นเป็นสง่า เป็นจุดที่นักท่องเที่ยวทุกคนจะต้องเก็บรูปไปเป็นที่ระลึก อีกทั้งบริเวณรอบๆหอประชุมยังจัดทำเป็นสวนสาธารณะให้ประชาชนเข้ามาพักผ่อนกันได้ด้วย

กลางวัน 🍷 **บริการอาหารกลางวัน ณ ภัตตาคาร**

และนำท่านช้อปปิ้งสินค้าที่ **ร้านค้าหยก, สมุนไพร และ ผ้าไหม** ซึ่งเป็นศูนย์รวมสินค้าพื้นเมืองสวยงามและคุณภาพดีของเมืองจูไห่



นำท่านเดินชม **โรงละครจูไห่** หรือ **Zhuhai Opera House** ตั้งอยู่ริมทะเลของเกาะนากาโนบนถนนคู่รักในเมืองจูไห่มีฉกฉลวงกว้างสูง เป็นโอเปร่าแห่งเดียวที่สร้างขึ้นบนเกาะของจีน โรงละครจูไห่ใหญ่ประกอบด้วยกลุ่มใหญ่หนึ่งและเล็กสองกลุ่มของเปลือกหอยซึ่งเป็นภาพโดยรวมของโอเปร่าเฮาส์ดังนั้นจึงเรียกว่า "ไขควงจันทร์และดวงจันทร์"



นำท่านอิสระช้อปปิ้งที่ **ตลาดใต้ดินกงเป๋ย** ซึ่งได้ชื่อว่าเป็นแหล่งช้อปปิ้งชื่อดังของเมืองจูไห่ เป็นที่มีสินค้าทุกอย่างให้เลือกสรรอย่างครบครัน คล้าย ๆ กับสยามบ้านเรา แต่แตกต่างกันที่ตรงตลาดแห่งนี้จะตั้งอยู่บนใต้ดินของเมือง โดยมีทั้งหมด 3 ชั้น ซึ่งแต่ละชั้นจะมีร้านค้าเป็นลิ๊อค ๆ มากกว่า 5000 ร้านค้า สินค้าส่วนใหญ่เป็นสินค้าแฟชั่น วิทยุรุ่น ทั้งเสื้อผ้า รองเท้า กระเป๋า กางเกง นาฬิกา ของเล่น ฯลฯ ในราคาที่รับได้ ที่สำคัญสามารถต่อรองราคาได้

ค่ำ **โอบริการอาหารค่ำ ณ ภัตตาคาร**

ที่พัก

นำท่านสู่ที่พัก **STAR CITY HOTEL AT ZHUHAI** ★ ★ ★ ★ หรือเทียบเท่า

วันที่สาม

จูไห่ – ฮ่องกง – วัดเจ้าแม่กวนอิมสองฮา – ร้านกั๊กหั้นจิวเวลรี่ – วัดแซกงหมิว
วัดหวังต้าเซียน – ซ้อป่ียงย่านจิมซาจ๋วย – ชมโชว์ SYMPHONY OF LIGHTS
สนามบินฮ่องกง(เซ็กแล็บก๊อก) – กรุงเทพฯ(สุวรรณภูมิ)

เช้า  บริการอาหารเช้า ที่โรงแรม



นำคณะออกเดินทางกลับสู่ ฮ่องกงโดยใช้ สะพานฮ่องกง – จูไห่ – มาเก๊า (HKZMB หรือ HZMB) สะพานข้ามทะเลที่ยาวที่สุดของจีน เป็นระบบสะพานและอุโมงค์ ซึ่งประกอบด้วยสะพานสายเคเบิล 3 แห่ง และอุโมงค์ใต้น้ำ 1 แห่ง รวมทั้งเกาะเทียมอีก 2 แห่ง ครอบคลุมช่องแคบหลังดิงหยาง ซึ่งเชื่อมต่อฮ่องกง มาเก๊า และจูไห่ สามเมืองใหญ่ บริเวณสามเหลี่ยมกลุ่มแม่น้ำจูเจียง ให้ท่านได้เต็มอิ่มกับความงดงามตลอดการเดินทาง



จากนั้นนำท่านชม **วัดเจ้าแม่กวนอิมสองอำ (KUN IM TEMPLE HUNG HOM)** เป็นวัดที่มีชื่อเสียงมากที่สุดของฮ่องกง และถูกสร้างขึ้นในปี ค.ศ.1873 ในช่วงสงครามโลกครั้งที่ 2 มีการปล่อยระเบิดลงบริเวณวัดสองอำหลายต่อหลายครั้ง ทำให้มีผู้บาดเจ็บและล้มตายมากมาย แต่ชาวบ้านที่หนีเข้าไปหลบภัยในวัดนี้กลับปลอดภัยและตัววัดก็ไม่ได้ได้รับความเสียหายจากเหตุการณ์ทิ้งระเบิดที่น่าอัศจรรย์ จึงทำให้ชาวบ้านมีความเลื่อมใสและศรัทธาในวัดแห่งนี้เป็นอย่างมาก และในปี ค.ศ. 1909 ได้มีการสร้างถนนขึ้นเพื่อเชื่อมต่อย่านสองอำกับย่านจิมซาจุ่ย และเมืองเกาลูน ขณะที่คนงานก่อสร้างกำลังขุดในพื้นที่ที่เป็นเนินเขา ปรากฏว่ามีน้ำสีแดงไหลออกมาจากพื้นดิน ลือกันว่าคือเส้นเลือดของมังกรที่อาศัยอยู่ในพื้นที่ดังกล่าวถูกฉีกขาดเนื่องจากการก่อสร้างขุดเจาะ คนงานเกิดกลัวที่จะดำเนินการก่อสร้างถนนต่อ ถึงแม้ผลการตรวจทางห้องปฏิบัติการพบว่าสีของน้ำเป็นผลมาจากการสะสมของกำมะถันและปรอทในดิน แต่คนงานยังคงกังวล จึงเกิดการบริจาคเงินเพื่อบูรณะวัดขึ้นมา ด้วยความเชื่อใน เจ้าแม่กวนอิม (KWUN YUM) จะสามารถช่วยให้พวกเขาปลอดภัยจากภัยพิบัติ อันตรายต่างๆ วันสำคัญวันหนึ่งที่คนหลังไหลมาไหว้ขอพรอย่างไม่ขาดสาย และรอคอยเป็นประจำทุกปี ก็คือ "วันเปิดทรัพย์" หรือ วันยืมเงินเทพเจ้า เป็นวันที่จะมาขอพรและยืมเงินเจ้าแม่กวนอิม ซึ่งตรงกับวันที่ 26 นับจากวันตรุษจีน ซึ่งพิธีนี้ใน 1 ปี มีเพียงครั้งเดียวเท่านั้น

จากนั้นนำท่านเดินทางเยี่ยมชม **โรงงานกังหันฮวงจุ้ย** ที่ขึ้นชื่อของฮ่องกงพบกับงานดีไซน์ที่ได้รับรางวัลอันดับยอดเยี่ยม และใช้ในการเสริมดวง เสริมฮวงจุ้ย นำความ โชคดี มั่งมี แก่ผู้สวมใส่ ซึ่งในเมืองไทยก็ได้นิยมแพร่หลายออกไป ไม่ว่าจะเป็นกลุ่ม ดารา นักการเมือง พ่อค้าแม่ขายที่ประกอบธุรกิจ เจ้าของกิจการห้างร้านต่างๆ เป็นความเชื่อกันว่าจะนำสิ่งดีๆ ปิดเป่าสิ่งชั่วร้ายให้กับบุคคลที่สวมใส่ ซึ่งจะมีมากมายหลายชนิด เช่น จี้ กังหัน แหวนรุ่นต่างๆ นาฬิกาข้อมือ (ซึ่งผู้สวมใส่จะได้รับการดูแลมือจาก ซินแซประจำร้าน เพื่อแนะนำวิธีการเสริมดวงในการสวมใส่โดยไม่คิดค่าบริการ)

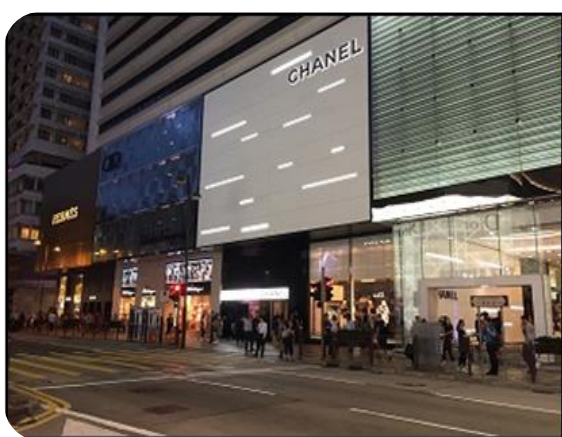


จากนั้นนำท่านเดินทางสู่ **วัดเขangkหมิว (กังหันนำโชค)** ซึ่งเป็นวัดที่คนฮ่องกงเคารพนับถือเป็นอย่างมาก และเป็นวัดเก่าแก่ วัดหนึ่งของฮ่องกงช่วงตรุษจีนของทุก ๆ ปี ชาวฮ่องกงจะแย่งกันเข้าไปปักธูปในพระอุโบสถเป็นคนแรก ๆ และ หมุนกังหันที่สามารถเปลี่ยนดวงชะตาของตนเองให้ดีขึ้น ถ้าได้ทำแล้วในปีนั้นดวงชะตาของคน ๆ นั้นจะดีตลอดปีซึ่งเป็นการเชื่อของคนฮ่องกงฉะนั้นคนฮ่องกงจึงนิยมมากرابไหว้ และ มาหมุนกังหันก่อนที่จะไปทำธุรกิจหรือริเริ่มธุรกิจอย่างอื่น โดยเฉพาะเหล่าข้าราชการของคนฮ่องกงจะมากرابไหว้ และ หมุนกังหันเพื่อให้ธุรกิจหน้าที่การงานราบรื่นเป็นที่รักของเจ้านาย และ พวกพ้อง ทั้งยังปิดเป่าหมูนสิ่งไม่ดีออกไปจากชีวิตให้ มีแต่สิ่งดีๆ ในชีวิต ของเราตลอดทั้งปี

กลางวัน 🎯 รับประทานอาหารกลางวัน ณ ภัตตาคารเมนูพิเศษ !!! ซามูสไตล์ฮ่องกง



นำท่านเดินทางสู่ **วัดหวังต้าเซียน** ซึ่งเป็นวัดเก่าแก่อายุกว่าร้อยปี วัดแห่งนี้ถูกสร้างขึ้นจากความศรัทธาของประชาชนชาวฮ่องกง และนำท่านเข้าสักการะ ท่านเทพเจ้าหวังต้าเซียน เพื่อขอพรทางด้านสุขภาพของท่าน และ ทุก ๆ คนในครอบครัว



จากนั้นนำท่านเดินทางสู่ย่านจิมซาจุ่ย อิสระให้ท่านช้อปปิ้ง เลือกซื้อของฝากที่ **ถนนนาธาน ย่านจิมซาจุ่ย** ห้างสรรพสินค้ายักษ์ใหญ่ ที่มีความยาวตั้งแต่ท่าเรือสตาร์เฟอร์รี่ ไปตามถนน CANTON ระยะทางกว่าครึ่งกิโลเมตร แหล่งรวมสินค้าแบรนด์เนม ชื่อนำมากมาย ห้างสรรพสินค้า OCEAN TERMINAL และ HARBOUR CITY ที่มีร้านค้ากว่า 700 ร้าน ให้ท่านได้เลือกซื้อกันแบบเต็มๆ



นำท่านชม **SYMPHONY OF LIGHTS** การแสดงจะเริ่มตั้งแต่เวลา 2 ทุ่มตรง ตี๋มด้ากับการแสดงแสง สี เสียง และการยิงเลเซอร์ประกอบดนตรีอันตระกานตา ยามค่ำคืน โดยแบ่ง THEME การแสดง ออกเป็น 5 แบบ เริ่มการแสดงด้วย AWAKENING, ENERGY, HERITAGE, PATNERSHIP และจบลงด้วย CELEBRATION

ค่ำ **อิสระอาหารค่ำ ตามอัธยาศัยไม่รวมอยู่ในโปรแกรม เพื่อความสะดวกในการช้อปปิ้ง**
21.00 น. นัดหมายคณะพร้อมกัน ณ จุดนัดพบ เพื่อออกเดินทางสู่ สนามบินฮ่องกง

วันที่สี่ **สนามบินฮ่องกง(เช็กแล็บก็อก)- กรุงเทพฯ(สุวรรณภูมิ)**

00.55 น. **นำท่านเดินทางกลับโดย** สายการบินฮ่องกง แอร์ไลน์ **(HX) เที่ยวบินที่ HX 779**

บริการขนมและเครื่องดื่มบนเครื่องบิน

03.05 น. **ถึงท่าอากาศยานนานาชาติสุวรรณภูมิโดยสวัสดิภาพพร้อมความประทับใจ**

******* โปรแกรมท่องเที่ยว อาจมีการปรับเปลี่ยนตามความเหมาะสม *******

เป็นราคาโปรโมชั่นไม่มีราคาเด็ก

อัตรานี้ยังไม่รวมค่าทิปคนขับรถ และ มัคคุเทศก์ท้องถิ่น ท่านละ 2,000 บาท

****ทิปหัวหน้าทัวร์ขึ้นอยู่กับความพอใจของลูกค้า****

*****สำคัญมาก** กรุณานำหนังสือเดินทาง (พาสปอร์ต) มาในวันเดินทาง**

หนังสือเดินทาง ต้องมีอายุการใช้งาน เหลือไม่น้อยกว่า 6 เดือน

(ทางบริษัทจะไม่รับผิดชอบ)

ในกรณีที่ท่านไม่นำหนังสือเดินทางมาหรืออายุหนังสือเดินทางเหลือใช้งานน้อยกว่า 6 เดือน

และไม่สามารถเดินทางได้

ในกรณีลูกค้ามีตัวภายในประเทศกรุณาแจ้งสอบถามสอบถามไฟล์ทบินคอนเฟิร์มก่อนทำการจอง

ตัวภายในประเทศ

หากมีการจองตัวภายในประเทศโดยไม่เช็คไฟล์ทบินคอนเฟิร์มจากทางบริษัทก่อนทำการจอง ทาง

บริษัทจะไม่รับผิดชอบในกรณีใด ๆ ทั้งสิ้น

เงื่อนไขเพิ่มเติม ที่ท่านควรทราบ

ตามนโยบายการท่องเที่ยวของประเทศฮ่องกง ผู้เดินทางจะต้องมีการเข้าชมสินค้าของทางรัฐบาลคือ โรงงานฮวงจู้ย ร้านหยก เป็นต้น ซึ่งจำเป็นต้องระบุไว้ในรายการทัวร์หากจะซื้อหรือไม่ซื้อขึ้นอยู่กับความพอใจของท่าน

เนื่องจากทัวร์ครั้งนี้มีจุดประสงค์เพื่อเดินทางท่องเที่ยวเป็นหมู่คณะเท่านั้น หากต้องการแยกตัวออกจากคณะเดินทางโดยไม่ลงร้านรัฐบาล บริษัทฯ ขอสงวนสิทธิ์ติดต่อดำเนินการแยกท่องเที่ยวเป็นเงิน **2000 HKD ร้าน/ลูกทัวร์ 1 ท่าน** หากท่านใดไม่เข้าร้านดังกล่าวจะต้องจ่ายค่าทัวร์เพิ่ม เนื่องจากมีผลต่อราคาทัวร์ ทางบริษัทฯ จะขอถือว่าท่านรับทราบ และ ยอมรับเงื่อนไขดังกล่าวแล้ว

เงื่อนไขการสำรองที่นั่ง

- สำรองที่นั่งพร้อมชำระเงินมัดจำ 10,000 บาท และชำระส่วนที่เหลือ 30 วันก่อนเดินทาง
- กรณีสำรองที่นั่ง น้อยกว่า 30 วัน ชำระเงินจำนวนเต็ม
- ส่งหลักฐานการชำระเงิน ทางไลน์ อีเมลล์ หรือ แอปพลิเคชันอื่น ๆ ตามช่องทางที่ท่านสะดวก
- ส่งเอกสารหน้าพาสปอร์ต ที่มองเห็นข้อมูลชัดเจน ในช่องทางที่สะดวก ให้กับทางเจ้าหน้าที่บริษัทฯ
- ค่าทิปไกด์และคนขับรถท้องถิ่นในต่างประเทศชำระพร้อมค่าทัวร์ส่วนที่เหลือ ก่อนการเดินทาง 20-30 วัน หรือตามวันที่บริษัทกำหนดในเอกสารเรียกเก็บเงิน

อัตราค่าบริการนี้ **รวม**

- ✓ ค่าตั๋วเครื่องบินชั้นประหยัด ไป-กลับ ตามรายการที่ระบุ และค่าภาษีสนามบิน, ภาษีน้ำมัน เดินทางไป-กลับพร้อมคณะเท่านั้น (ตัวกรุปไม่สามารถ UPGRADE ที่นั่งเป็น BUSINESS CLASS ได้)
- ✓ ค่าน้ำหนักสัมภาระในการเดินทาง **20 กิโลกรัม / 1 ท่าน**
- ✓ ค่าโรงแรมที่พักตามระบุในรายการ หรือเทียบเท่า พักห้องละ 2-3 ท่าน
- ✓ ค่าอาหารตามที่ระบุอยู่ในรายการ
- ✓ ค่าจ้างหัวหน้าทัวร์ไทย และไกด์ท้องถิ่น
- ✓ ค่ารถโค้ชปรับอากาศ รับ-ส่งตามสถานที่ท่องเที่ยวที่ระบุตามรายการ
- ✓ ค่าเข้าชมสถานที่ต่าง ๆ ที่ระบุอยู่ในรายการ
- ✓ ค่าประกันภัยการเดินทาง วงเงินท่านละ กรณีเสียชีวิต 1,000,000// กรณีรักษาพยาบาล 500,000 ตามเงื่อนไขกรมธรรม์

อัตราค่าบริการนี้ **ไม่รวม**

- ✗ กรณีอยู่ต่อต้องเสียค่าเปลี่ยนแปลงหรือต้องซื้อตั๋วเดี่ยวที่นั่งขึ้นอยู่กับเงื่อนไขสายการบิน
- ✗ ค่าน้ำหนักสัมภาระน้ำหนักเกิน จาก **20 กิโลกรัม / 1 ท่าน** ตามที่ระบุไว้
- ✗ ค่าใช้จ่ายส่วนตัว นอกจากรายการที่ระบุ เช่น มินิบาร์ ค่าโทรศัพท์ ค่าอินเทอร์เน็ต ค่าทิปยกกระเป๋า ค่าทิปพนักงานเสิร์ฟ ต่างๆ ฯลฯ
- ✗ ค่าอาหารและเครื่องดื่ม นอกเหนือจากที่ระบุในรายการ
- ✗ ค่าทำหนังสือเดินทาง ค่าวีซ่าต่างชาติ และ ค่าแจ้งเข้า-ออกประเทศ ของคนต่างด้าว หรือเอกสารอื่นๆที่พึงใช้ประกอบส่วนตัว
- ✗ ค่ารถรับ-ส่ง นอกสถานที่ นอกเหนือที่ระบุไว้ตามรายการ
- ✗ ค่าภาษีมูลค่าเพิ่ม 7% และค่าภาษีหัก ณ ที่จ่าย 3% (กรณีออกใบเสร็จเต็มรูปแบบ)
- ✗ ค่าธรรมเนียมวีซ่าสำหรับชาวต่างชาติ ที่ต้องเดินทางเข้าประเทศจีน
- ✗ ค่าทิปไกด์ท้องถิ่น+คนขับรถ ในต่างประเทศท่านละ **2,000 บาท** ไม่รวมค่าทิปหัวหน้าทัวร์(ตามลิส่น้ำใจ)

กรุณาแจ้งรายละเอียด

- กรุณาระบุลักษณะห้องที่คุณต้องการเพื่อความสะดวกสบายของตัวเอง TWIN (ห้อง 2 เตียง) // DOUBLE (ห้อง 1 เตียงใหญ่) // SINGLE (ห้องเตียงเดี่ยว) // TRIPLE (ห้อง 2 เตียง +1 เตียงเสริม) หากไม่มีการระบุ ทางบริษัท ขออนุญาตจัดเป็นเตียง TWIN ให้กับผู้เข้าพัก
- หากท่านไม่ทานอาหารมื้อใดมื้อหนึ่ง ไม่สามารถคืนเงินได้ ขอสงวนสิทธิ์ในการเปลี่ยนแปลงเมนูอาหารในกรณีที่มีผู้เดินทางไม่ถึง 10 ท่าน
- กรุณาแจ้งการไม่ทานอาหารบางประเภท ก่อนเดินทางอย่างน้อย 1 อาทิตย์ หากท่านแจ้งช้า อาจทำให้ทางบริษัทฯ ไม่สามารถเตรียมการให้ท่านได้ทัน ต้องขออภัยในความไม่สะดวก
- สำหรับท่านที่รับประทานอาหารพิเศษ เช่น อาหารเจ, มังสวิรัต หรือไม่ทาน สัตว์ปีก หรือ เนื้อสัตว์บางประเภท และมีความจำเป็นให้ทางบริษัทจัดเตรียมอาหารให้ท่านเป็นพิเศษ นอกเหนือจากกรุ๊ปแล้ว ทางบริษัทขอสงวนสิทธิ์ในการเรียกเก็บค่าใช้จ่ายเพิ่มเติมตามจริงหน้างาน
- ไม่สามารถเปลี่ยนแปลงรายชื่อผู้เดินทาง เลื่อนหรือโยกย้ายวันเดินทาง ได้หลังจากทำการออกตั๋วโดยสารแล้ว

เงื่อนไขการยกเลิกมีดังนี้

<p>แจ้งยกเลิก</p> <p>30 วัน</p> <p>ก่อนการเดินทางขึ้นไป</p>	<p>คืนค่าทัวร์ทั้งหมด</p> <p>โดยหัก ค่าใช้จ่ายที่เกิดขึ้นจริงทุกกรณี</p>
<p>แจ้งยกเลิก</p> <p>15 – 29 วัน</p> <p>ก่อนการเดินทาง</p>	<p>หักค่าใช้จ่าย 50% ของค่าทัวร์</p> <p>โดยหัก ค่าใช้จ่ายที่เกิดขึ้นจริงทุกกรณี</p>
<p>แจ้งยกเลิก</p> <p>0 – 14 วัน</p> <p>ก่อนการเดินทางขึ้นไป</p>	<p>หักค่าใช้จ่าย 100% ของค่าทัวร์</p>

เงื่อนไขการให้บริการ

- ❖ การเดินทางครั้งนี้จะต้องมีจำนวน 10 ท่านขึ้นไป กรณีไม่ถึงจำนวนดังกล่าว
 - เลื่อน หรือ ยกเลิกการออกเดินทาง โดยทางบริษัทจะทำการแจ้งให้ทราบล่วงหน้าก่อนเดินทาง 7 วัน
 - หรือขอสงวนสิทธิ์ในการปรับราคาค่าบริการเพิ่ม (ในกรณีที่ผู้เดินทางไม่ถึง 10 ท่านและท่านยังประสงค์ที่จะเดินทางต่อ โดยทางบริษัทจะทำการแจ้งให้ท่านทราบล่วงหน้า
 - กรณีเดินทาง**ไม่ถึง 10 ท่าน** จะไม่มีหัวหน้าทัวร์เดินทางจากประเทศไทยไปด้วย แต่จะมีไกด์ท้องถิ่นคอยต้อนรับและนำเที่ยวแก่ท่าน
 - กรณีในโปรแกรมใดที่มีรายการทัวร์ ไป กระเช้านองปิง หรือ ดิสนีย์แลนด์ หากมีผู้เดินทางไม่ถึง 10 ท่าน ทางบริษัทจะนำท่านเดินทางไปยังสถานที่ที่ได้ระบุไว้เบื้องต้น โดย รถไฟฟ้าใต้ดิน โดยมีไกด์ท้องถิ่นหรือหัวหน้าทัวร์เป็นผู้นำท่านไปและอำนวยความสะดวกแก่ท่าน
 - ในกรณีที่ลูกค้าต้องออกตัวโดยสารภายในประเทศ กรุณาติดต่อเจ้าหน้าที่ของบริษัทฯ ก่อนทุกครั้ง มิฉะนั้นทางบริษัทจะไม่รับผิดชอบใดๆทั้งสิ้น
- ❖ เกี่ยวกับ, ราคาและรายการท่องเที่ยว สามารถเปลี่ยนแปลงได้ตามความเหมาะสมโดยคำนึงถึงผลประโยชน์ของผู้เดินทาง เป็นสำคัญ
- ❖ บริษัทฯ รับผู้ร่วมเดินทาง เฉพาะผู้มีจุดประสงค์เดินทางเพื่อท่องเที่ยวตามรายการทัวร์ที่ระบุเท่านั้น ทางบริษัทขอสงวนสิทธิ์ หากลูกค้ามีความประสงค์ แยกตัวออกจากกรุ๊ป หรือไม่ท่องเที่ยวตามรายการ(ยกเว้นวันที่อิสระ) ทางบริษัทจะไม่รับผิดชอบใดๆทั้งสิ้น
- ❖ หนังสือเดินทางต้องมีอายุเหลือใช้งานไม่น้อยกว่า 6 เดือน (บริษัทฯจะไม่รับผิดชอบหากอายุการใช้งานเหลือน้อยกว่า 6 เดือนและไม่สามารถเดินทางได้)
- ❖ บริษัทฯ จะไม่รับผิดชอบ หากเกิดกรณีความล่าช้าจากสายการบิน, การประท้วง, การนัดหยุดงาน, การก่อจลาจล, ภัยธรรมชาติอันไม่สามารถควบคุมได้
- ❖ บริษัทฯจะไม่รับผิดชอบ กรณีท่านถูกปฏิเสธการเข้าหรือออกเมืองจากเจ้าหน้าที่ตรวจคนเข้าเมือง หรือ เจ้าหน้าที่กรมแรงงานทั้งจากไทยและต่างประเทศ ซึ่งอยู่นอกเหนือความรับผิดชอบของบริษัทฯ และจะไม่คืนค่าใช้จ่ายค่าทัวร์ที่ท่านได้ชำระมาเรียบร้อยแล้ว
- ❖ เนื่องจากการซื้อขายทัวร์ในรูปแบบเหมาจ่าย บริษัทฯจะไม่รับผิดชอบและไม่ทำการคืนค่าใช้จ่ายใดๆ หากท่านใช้บริการจากทางบริษัทฯ ไม่ครบรายการ เช่น ไม่ทานอาหารบางมื้อ ไม่พักที่เดียวกับที่จัดไว้ ไม่เที่ยวบางรายการ เป็นต้น
- ❖ บริษัทฯ จะไม่รับผิดชอบใดๆ หากเกิดสิ่งของสูญหายจากการโจรกรรม และ/หรือเกิดอุบัติเหตุที่เกิดจากความประมาทของ นักท่องเที่ยวเอง หรือในกรณีที่กระเป๋าเกิดสูญหายหรือชำรุดจากสายการบิน
- ❖ กรณีท่านไม่สามารถเดินทางพร้อมคณะได้ ตัวโดยสารทุกประเภท ไม่สามารถโยกย้ายเลื่อนกำหนดเดินทางไปใช้ในครั้งอื่นได้

- ❖ กรณีท่านไม่สามารถเดินทางพร้อมคณะได้ ตัวโดยสารทุกประเภท ไม่สามารถโยกย้ายเลื่อนกำหนดเดินทางไปใช้ในครั้งอื่นได้
- ❖ รายละเอียดทุกรายการในโปรแกรม ที่ระบุ อาจมีการสลับปรับเปลี่ยน รายการ อาหาร ที่พัก สถานที่ท่องเที่ยว เพื่อปรับให้เหมาะสมกับ เวลา สภาพอากาศ และสถานการณ์เฉพาะตรงนั้น โดยมีได้แจ้งให้ท่านทราบล่วงหน้า เพื่อให้ทุกอย่างเป็นไปด้วยความเหมาะสมและรักษาไว้ซึ่งผลประโยชน์ร่วมกันทุกฝ่าย
- ❖ เมื่อท่านตกลงชำระเงินไม่ว่าทั้งหมดหรือบางส่วนผ่านตัวแทนของบริษัทฯ หรือชำระโดยตรงกับทางบริษัทฯ ทางบริษัทฯจะถือว่าท่าน ใ้ยินยอมรับในเงื่อนไขข้อตกลงต่าง ๆ ที่ได้ระบุไว้ข้างต้นนี้แล้วทั้งหมดแล้ว

หมายเหตุ : เงื่อนไขในการเดินทางเข้าเมือง ในกรณีที่ท่านถูกปฏิเสธการเข้าเมืองในประเทศใดๆที่เดินทางทางบริษัทจะไม่มีคืนเงินใดใดทั้งสิ้น ทั้งนี้ขึ้นอยู่กับดุลยพินิจของเจ้าหน้าที่ตรวจคนเข้าเมืองของประเทศนั้นๆ

Click เพื่อดูรายละเอียด

➤ คลิก เพื่อดูรายละเอียด Miracle Lounge-> <https://bit.ly/4ch0Xvk>



The image features a collage. The top portion shows the interior of the Miracle Lounge, which is a modern lounge with large windows, leather seating, and contemporary decor. The bottom portion is a collage of various Thai dishes, including fried rice, stir-fried chicken, and other traditional meals.

@Miracle Lounge
เลานจ์สนามบิน
กิน+ดื่ม อาหาร ไวน์ เบียร์ ไม่อั้น 2 ชั่วโมง

ดอนเมือง	เริ่มต้น	690.-
สุวรรณภูมิ	เริ่มต้น	950.-

Click หรือ Scan QR เพื่อดูรายละเอียด

- คลิก เพื่อดูรายละเอียด ประกันการเดินทาง -> <https://bit.ly/49WjoFV>
- คลิก เพื่อดูรายละเอียด Pocket Wi-Fi & Travel Sim -> <https://bit.ly/3x41LVW>
- คลิก เพื่อดูรายละเอียด Esim Travel -> <https://bit.ly/43gAhZm>

เตรียมพร้อม..ก่อนเดินทาง

จ่ายหลักร้อย..คุ้มครองหลักล้าน ทำ“ประกัน”การเดินทาง

- ✔ ทัวร์มิให้แต่...ประกันอุบัติเหตุ
- ✔ แต่ไม่มีประกันสุขภาพ
- ✔ ป่วยที่อาจเสียเงินเป็นล้าน



สามารถเข้ารับการรักษาทันที
มีไว้อุ่นใจ..ซื้อไว้ให้คนที่เรารัก

Pocket Wifi

- 1 เครื่อง แชนด์สูงสุด 5 ท่าน
- เล่นเน็ต Unlimited



Esim Travel

- ไม่ต้องเปลี่ยนซิมให้ยุ่งยาก
- Scan QR ใช้ได้ทันที

จองล่วงหน้ากับเรา..ถูกกว่าแน่นอน

หากสนใจจองกรุณาติดต่อ

- สอบถามผ่าน Line กด -> <https://lin.ee/5nDHU06>
- จองตั๋วผ่าน FB inbox ก็ได้เช่นกัน -> <http://m.me/unithaitrip>
- หรือโทร 02-234-5936

 UNITHAI TRIP การบริการทั้งหมดของเรา	
 Unithai-Care • ร้องเรียนการให้บริการ • บริการไม่สุภาพ (ต - ชม)	LINE @unithaicare 02-234-5936 กด 7 Scan Qr Add Line → 
 Unithai Big Group • จัดกรุ๊ปเหมา Private Group • ดูนาน , สัมนา , VIP Group	LINE @unithaibiggroup 02-234-5936 กด 2 091-154-9999 กด 2 Scan Qr Add Line → 
 Unithai Promotion • ส่งโปรไฟไหม้ประจำวัน • ลดหนัก , ราคาดีที่สุดใน	LINE @unithaipromotion 02-234-5936 กด 1 091-154-9999 กด 1 Scan Qr Add Line → 
 UnithaiNorth • รวมตั๋วบินตรงจากเชียงใหม่ • มีสาขาที่ “เชียงใหม่”	LINE @unithainorth 088-055-5581 088-055-5582 Scan Qr Add Line → 
 Unithai Ticket • ตัวเครื่องบินทุกประเทศทั่วโลก • ผ่อนได้ 3-10 เดือน	LINE @proticket 02-234-5936 กด 3 091-154-9999 กด 3 Scan Qr Add Line → 
 Unithai Visa • รับทำวีซ่าทั่วโลก • ไม่ซื้อตั๋วกับเราก็ทำได้	LINE @unithaivisa 02-234-5936 กด 4 091-154-9999 กด 4 Scan Qr Add Line → 