



UNITHAI TRIP CO.LTD
UNITHAI TRAVEL CO.LTD

33/47 Wall Street Tower 11 Floor,
Surawongse Road, Suriyawongse,
Bangrak, Bangkok 10500
ใบอนุญาตเลขที่ 11/02206

QR-ADD LINE



☎ 02-234-5936

| LINE ID: @unithaitrip (อย่าลืมเติม @ นะคะ)

| 🌐 www.unithaitrip.com

รหัสโปรแกรม : 36101 (กรุณาแจ้งรหัสโปรแกรมทุกครั้งที่สอบถาม)

PACKAGE HONG KONG HOLIDAY

ไหว้พระวัดดัง ช้อปปิ้ง ชมวิว



เดินทาง
4 ท่านขึ้นไป



3 วัน
2 คืน



ตั๋วเครื่องบิน
รวมภาษีและน้ำหนักกระเป๋า



โรงแรม 4 ดาว
(ไม่รวมอาหารเช้า)



รถรับส่งไปกลับ
สนามบิน - โรงแรม
แบบ Seat in Coach



ซิตีทัวร์



ไกด์ท้องถิ่น
(English Speaking Guide)

วันที่ 20-22 ก.ค. 2567	ราคา 13,900	บาท /ท่าน
วันที่ 26-28 ก.ค. 2567	ราคา 12,900	บาท /ท่าน
วันที่ 27-29 ก.ค. 2567	ราคา 13,900	บาท /ท่าน
วันที่ 10-12 ส.ค. 2567	ราคา 12,900	บาท /ท่าน

*เงื่อนไขเป็นไปตามบริษัทกำหนด

*กรณีผู้เดินทาง จำนวนต่ำกว่า 2 ท่าน หรือมากกว่า 8 ท่าน กรุณาเช็คกับเจ้าหน้าที่อีกครั้ง

HONG KONG (Join Tour)

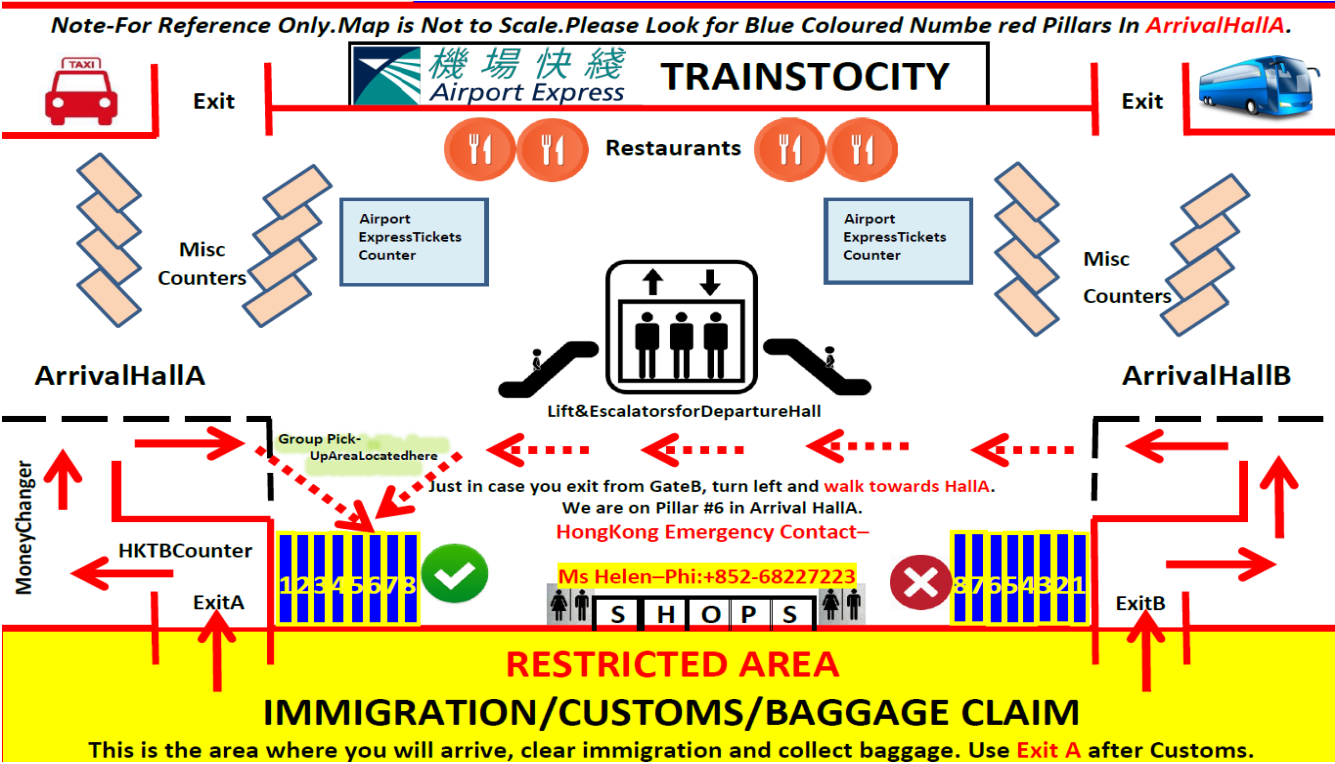
3 DAYS 2 NIGHTS

กำหนดเดินทาง : กรกฎาคม - สิงหาคม 2567

วัน	โปรแกรมการเดินทาง	มื้ออาหาร			โรงแรม หรือเทียบเท่า
		เช้า	กลางวัน	ค่ำ	
1	กรุงเทพฯ – สนามบินฮ่องกง-- โรงแรมที่พัก	×	×	×	Panda Hotel Hongkong
2	วัดเขกงหมิว-วัดเจ้าแม่กวนอิมฮ่องกง- จิวเวอร์รี่ - ร้านอาหาร – Sky100 (Observatory deck)–อิสระช้อปปิ้งที่จิมซาจุ่ย- โรงแรมที่พัก	×	×	×	
3	โรงแรม-อิสระท่องเที่ยวตามอัธยาศัย- สนามบินฮ่องกง-กรุงเทพฯ	×	×	×	

วันแรก กรุงเทพฯ – สนามบินฮ่องกง – โรงแรมที่พัก (เดินทางแบบ Join Tour)

- 07.30 น. คณะพร้อมกัน ณ ท่าอากาศยานนานาชาติสุวรรณภูมิ ผู้โดยสารขาออก ชั้น 4 ประตู 6 เคาน์เตอร์ M สายการบิน Greater bay Airlines
- 10.40 น. นำท่านเดินทางสู่ เกาส่องกง โดย สายการบิน Greater bay Airlines เที่ยวบินที่ HB 282
- 14.40 น. เดินทางถึง ท่าอากาศยานนานาชาติ เชค แลป ก้อก (Cheak Lap Kok) หลังผ่านพิธีการตรวจคนเข้าเมือง และศุลกากรเรียบร้อยแล้ว ให้ท่านออก ที่ทางออก A รถที่เสา No.6 จะมีเจ้าหน้าที่นำท่านขึ้นรถ (เดินทางแบบ Join Tour)



จากนั้น นำท่านเข้าสู่ที่พัก Panda Hotel Hongkong หรือเทียบเท่า 4 ดาว



เย็น อีสรະให้ท่านรับประทานอาหารเย็นตามอัชฌาศัย

วันที่สอง โรงแรมที่พัก-วัดแขกหมีว-วัดเจ้าแม่กวนอิมฮ่องฮ่า- จิวเวอร์รี่ - ร้านหยก-Sky 100 (Observatory deck)
- อีตระซ้อปั้งที่จิมซาจุ่ย- โรงแรมที่พัก (เดินทางแบบ Join Tour)

เช้า อีตระซ้อปั้งต้อนรับประทานอาหารเช้าตามอัธยาศัย

จากนั้น เดินทางสู่ “**วัดกังหัน Che Kung Temple**” วัดตั้งอยู่ในเขตซาถิ้น เดิมทีท่าน Che Kung คือผู้บัญชาการทหารของราชวงศ์ซ่งใต้ (ค.ศ. 1127-1279) ซึ่งมีอำนาจในการปราบปรามการลุกฮือและภัยพิบัติ ในประวัติเดิกล่าว่ากันว่าท่าน Che Kung เป็นผู้พาจักรพรรดิของราชวงศ์ซ่งหนีเหล่ากบฏในยุคนั้นลงมายังจีนตอนใต้แถบ New Territories ด้วยความสำเร็จ ทำให้เป็นที่นับถือในฐานะพระเจ้า และด้วยความศักสิทธิ์ ทำให้ชื่อเสียงของท่านเป็นที่รู้จักไปทั่วเอเชีย วัดเดิมตั้งอยู่ที่ปัจจุบันเมื่อประมาณ 300 ปีที่ผ่านมาโดยหวังว่าจะหยุดการระบาดของแพร่กระจายไปทั่วพื้นที่ซาถิ้นตามตำนาน โรคระบาดและเริ่มลดลงเมื่อการก่อสร้างวัดเสร็จสิ้น โครงสร้างปัจจุบัน ที่เห็นในวันนี้ ถูกสร้างขึ้นในปี พ.ศ. 2536 เพื่อรองรับจำนวนผู้คนนมัสการที่เพิ่มมากขึ้น นำสักการะองค์เทพเซ่งซึ่งประดิษฐานสถานในห้องโถงบูชาหลัก ข้างๆ ประกอบด้วยกลองใหญ่และระฆัง ถัดจากนี้ เป็นวงล้อแห่งโชคชะตา ซึ่งเชื่อว่าจะนำความ โชคดีเมื่อหมุนสามครั้ง



จากนั้น นำท่านไหว้ **เจ้าแม่กวนอิมฮ่องฮ่า** (Kun Im Temple) เป็นวัดที่เป็นที่นิยมไปขอเงินทองจากองค์แม่กวนอิมมากที่สุด เป็นวัดเก่าแก่ของประเทศฮ่องกง มีอายุร่วม 150 ปี โดยวัดแห่งนี้สร้างขึ้นเพื่ออุทิศให้กับเจ้าแม่กวนอิม เจ้าแม่แห่งความเมตตา



**นำท่านสู่ ร้านก๊องหน่าโชค ท่านจะได้พบกับ จี๊ก๊องหน่า เครื่องรางของขลังชื่อดัง ที่ทั่วโลกให้การยอมรับ **
ของแท้ต้องที่ฮ่องกงเท่านั้น** ออกแบบโดยสินแซงชื่อดังจากวัดเขวง วงล้อก๊องหน่าปิดเป้าอุปสรรคพัฒนา
โชคลาภมาสู่ตนเองและครอบครัว ท่านสามารถชมและเลือกซื้อใส่เพื่อเสริมบารมีซึ่งคารานิยมเป็นอย่าง
มากเพราะสำเร็จตามที่ขอ และร้านหยก**

กลางวัน

อิสระให้ท่านทานรับประทานอาหารกลางวันตามอัชยาศัย

จากนั้น

นำท่านเดินทางสู่ **Sky 100 Observation Deck** จุดชมวิวที่สูง
ที่สุดในฮ่องกง ตั้งอยู่ชั้น 100 บน 100 ซึ่งสูงกว่าระดับน้ำทะเล
393 เมตร กับวิวแบบ Panorama สุดลูกหูลูกตา บนตึก ICC
(The International Commerce Centre) ตึกที่สูงที่สุดใน
ฮ่องกง และเป็นอาคารพาณิชย์ที่สูงที่สุดเป็นอันดับ 4 ของ
โลก



จากนั้น

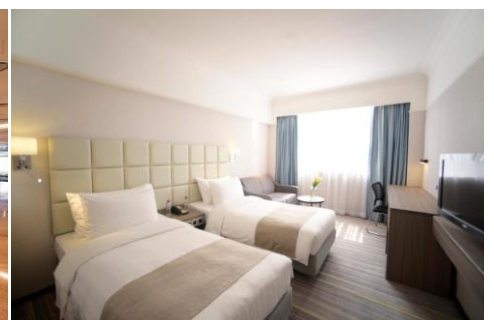
นำท่าน **อิสระช้อปปิ้งถนนนาธาน** ถนนจิมซาจุ่ยตามอัชยาศัย ช้อปปิ้งที่ Ocean Terminal และ Harbour
City กับสินค้าแบรนด์เนมชื่อดังต่างๆระดับโลกกว่า 700 ร้านค้า เช่น Prada , Gucci Burberry ,Chanel
Coach, Dior ,Fendi , Louis Vuitton, เป็นต้น



เย็น

อิสระให้ท่านรับประทานอาหารเย็นตามอัชยาศัย

นำท่านเข้าสู่ที่พัก Panda Hotel Hongkong หรือเทียบเท่า 4 ดาว



วันที่สาม **โรงแรม-อิสระท่องเที่ยวตามอัยาศัย-สนามบินฮ่องกง-กรุงเทพฯ**

- เช้า** **อิสระให้ท่านรับประทานอาหารเช้าตามอัยาศัย**
- จากนั้น** **อิสระท่านท่องเที่ยวตามอัยาศัย**
- 11.30 น.** **สมควรแก่เวลา นำท่านเดินทางสู่ สนามบินฮ่องกง เพื่อเช็คเอกสารการเดินทางและสัมภาระเตรียมตัวเดินทางกลับ (เดินทางแบบ Join Coach)**
- 15.40 น.** **เดินทางกลับ กรุงเทพฯ โดย สายการบิน Greater bay Airlines เที่ยวบินที่ HB 283**
- 17.45 น.** **เดินทางถึง ท่าอากาศยานนานาชาติสุวรรณภูมิ โดยสวัสดิภาพ พร้อมเก็บความประทับใจ....**

อัตราค่าบริการ :
เริ่มต้นการเดินทาง 4 ท่าน

เดือนกรกฎาคม	
วันที่เดินทาง	ราคาท่านละ
วันที่ 20-22 กรกฎาคม 2567	13,900 บาท
วันที่ 26-28 กรกฎาคม 2567	12,900 บาท
วันที่ 27-29 กรกฎาคม 2567	13,900 บาท
เดือนสิงหาคม	
วันที่เดินทาง	ราคาท่านละ
วันที่ 10-12 สิงหาคม 2567	12,900 บาท

หมายเหตุ:

- พักเดี่ยวเพิ่มท่านละ 4,500 บาท
- กรุณาเช็คห้องว่างกับเจ้าหน้าที่อีกครั้ง

อัตรานี้รวม

- ค่าตัวเครื่องบินไป-กลับ Greater Bay เส้นทางตามรายการระบุ ภาษีสนามบิน รวมน้ำหนักกระเป๋า 20 กิโลกรัม
- ซิตีทัวร์ แบบ Join Tour (วันที่ 2) ตามรายการระบุ
- ห้องพักรวม Panda Hotel 2 คืน (ไม่รวมอาหารเช้า)
- ค่าเข้าชมสถานที่ต่างๆตามรายการระบุ
- รถรับส่งจากสนามบิน-โรงแรมที่พัก-สนามบินแบบ Join Tour ตามรายการที่ระบุ
- มัคคุเทศก์ท้องถิ่น ภาษาอังกฤษในวัน City Tour

อัตรานี้ไม่รวม

- ค่าอาหาร
- ค่าใช้จ่ายส่วนตัว นอกเหนือจากที่ระบุในรายการ
- ค่าทิปไกด์ฮ่องกง 50 HKD./ลูกค้า 1 ท่าน

ข้อควรทราบ :

- รถรับจากสนามบินฮ่องกงจะรอท่านเป็นเวลา 1 ชั่วโมง 15 นาทีนับจากเวลาที่เที่ยวบินลงจอด
- กรุณาจดจำสถานที่และจุดนัดหมาย เพื่อป้องกันการคลาดเคลื่อนกับรถส่วนตัวของท่านและทีมฯ
- การใช้รถในการรับส่งสนามบิน-โรงแรม-สนามบิน จะให้บริการตามที่ระบุไว้ในเอกสารเท่านั้น
- สำหรับบริการรับส่งขาเข้า ไม่มี SIC สำหรับเที่ยวบินลงจอดหลังเวลา 21:30 น. หรือระหว่างเวลา 22.30 - 08.00 น.
- สำหรับบริการรับส่งขาออก เวลาเที่ยวบินต้องหลัง 10.00 น.
- กระเป๋าเดินทางท่านละ 1 ชิ้น (ขนาดมาตรฐาน) ต่อผู้โดยสารที่ต้องชำระเงิน สัมภาระที่เกินจะถูกเรียกเก็บเงิน HK\$25 ต่อชิ้นต่อเที่ยว และขึ้นอยู่กับความพร้อมของพื้นที่บนรถโค้ช คนขับมีสิทธิ์เด็ดขาดที่จะปฏิเสธสัมภาระที่มีขนาดใหญ่หรือเกิน

Click เพื่อดูรายละเอียด

➤ คลิก เพื่อดูรายละเอียด Miracle Lounge-> <https://bit.ly/4ch0Xvk>



@Miracle Lounge
ลานจัสมานบิน
กิน+ดื่ม อาหาร ไวน์ เบียร์ ไม่อั้น 2 ชั่วโมง

คอนเมือง ^{เริ่มต้น} **690.-**
สุวรรณภูมิ ^{เริ่มต้น} **950.-**



Click หรือ Scan QR เพื่อดูรายละเอียด

- คลิก เพื่อดูรายละเอียด ประกันการเดินทาง -> <https://bit.ly/49WjoFV>
- คลิก เพื่อดูรายละเอียด Pocket Wi-Fi & Travel Sim -> <https://bit.ly/3x41LVW>
- คลิก เพื่อดูรายละเอียด Esim Travel -> <https://bit.ly/43gAhZm>

เตรียมพร้อม..ก่อนเดินทาง

จ่ายหลักร้อย..คุ้มครองหลักล้าน ทำ“ประกัน”การเดินทาง

- ✔️ ทัวร์มีให้แต่...ประกันอุบัติเหตุ
- ✔️ แต่ไม่มีประกันสุขภาพ
- ✔️ ป่วยทีอาจเสียเงินเป็นล้าน



สามารถเข้ารับการรักษาทันที
มีไว้อุ่นใจ..ซื้อไว้ให้คนที่เรารัก

Pocket Wifi

- 1 เครื่อง แชร์ได้สูงสุด 5 ท่าน
- เล่นเน็ต Unlimited



Esim Travel

- ไม่ต้องเปลี่ยนซิมให้ยุ่งยาก
- Scan QR ใช้ได้ทันที

จองล่วงหน้ากับเรา..ถูกกว่าแน่นอน

หากสนใจจองกรุณาติดต่อ

- สอบถามผ่าน Line กด -> <https://lin.ee/5nDHU06>
- จองทัวร์ผ่าน FB inbox ก็ได้เช่นกัน -> <http://m.me/unithaitrip>
- หรือโทร 02-234-5936

 UNITHAI TRIP การบริการทั้งหมดของเรา	
 <p>Unithai-Care</p> <ul style="list-style-type: none"> • ร้องเรียนการให้บริการ • บริการไม่สุภาพ (ติ - ชม) 	<p>LINE @unithaicare</p> <p>☎ 02-234-5936 กด 7</p> <p>Scan Qr Add Line →</p> 
 <p>Unithai Big Group</p> <ul style="list-style-type: none"> • จัดกรุ๊ปเหมา Private Group • ดุงาน , สัมมนา , VIP Group 	<p>LINE @unithaibiggroup</p> <p>☎ 02-234-5936 กด 2</p> <p>☎ 091-154-9999 กด 2</p> <p>Scan Qr Add Line →</p> 
 <p>Unithai Promotion</p> <ul style="list-style-type: none"> • ส่งโปรไฟล์ใหม่ประจำวัน • ลดหนัก , ราคาดีที่สุด 	<p>LINE @unithaipromotion</p> <p>☎ 02-234-5936 กด 1</p> <p>☎ 091-154-9999 กด 1</p> <p>Scan Qr Add Line →</p> 
 <p>UnithaiNorth</p> <ul style="list-style-type: none"> • รวมทัวร์บินตรงจากเชียงใหม่ • มีสาขาที่ “เชียงใหม่” 	<p>LINE @unithainorth</p> <p>☎ 088-055-5581</p> <p>☎ 088-055-5582</p> <p>Scan Qr Add Line →</p> 
 <p>Unithai Ticket</p> <ul style="list-style-type: none"> • ตัวเครื่องบินทุกประเทศทั่วโลก • ผ่อนได้ 3-10 เดือน 	<p>LINE @proticket</p> <p>☎ 02-234-5936 กด 3</p> <p>☎ 091-154-9999 กด 3</p> <p>Scan Qr Add Line →</p> 
 <p>Unithai Visa</p> <ul style="list-style-type: none"> • รับทำวีซ่าทั่วโลก • ไม่ซื้อทัวร์กับเราก็ทำได้ 	<p>LINE @unithaivisa</p> <p>☎ 02-234-5936 กด 4</p> <p>☎ 091-154-9999 กด 4</p> <p>Scan Qr Add Line →</p> 