



UNITHAI TRIP CO.LTD
UNITHAI TRAVEL CO.LTD

33/47 Wall Street Tower 11 Floor,
Surawongse Road, Suriyawongse,
Bangrak, Bangkok 10500

ใบอนุญาตเลขที่ 11/09822

QR-ADD LINE



☎ 02-234-5936

| LINE ID: @unithaitrip (อย่าลืมเติม @ นะคะ)

| 🌐 www.unithaitrip.com

รหัสโปรแกรม : 42121 (กรุณาแจ้งรหัสโปรแกรมทุกครั้งที่สอบถาม)

ITALY SWISS FRANCE

มิลาน โคโม ซาโมนิคซ์ ยอดเขามองต์บลังค์ เจนีวา ดิจอง ปารีส



เข้ามิลาน
ออกปารีส



ZGMXP-2514QR

8 | 5 | QR | QATAR
วัน | คืน | บิน | AIRWAYS

กริปปยุโรป 3 ประเทศสุดคุ้ม ขึ้นกระเช้าพิชิตยอดเขามองต์บลังค์
ชมความอลังการมหาวิหารดูโอโม เซ็คอินมฮานครปารีส

เดินทาง : ก.ย. - ต.ค. 68

ราคาเริ่ม
78,990

★ พิเศษ!! ★ ล่องเรือ "แม่น้ำแซนชมเมืองปารีส"
เมนู "ฟองดูว์ชีส" และ "หอยเอสคาโก้"

☑️ เกี่ยวครบทุกวัน ไม่มีอิสระ ☑️ รวมประกันการเดินทาง

★ แดมฟรี!! ★
กระเป๋าสตางค์

👤 15 คน ออกเดินทาง

🍴 อาหาร 13 มื้อ + นนเครื่อง

🏠 พักโรงแรม 3-4 ดาว

🧳 น้ำหนักกระเป๋า 25 กก.

เที่ยวกับเรา... ไม่มีวันสิ้นสุด
LET'S GO GROUP



เกี่ยวกับเรา...ไม่มีวันสิ้นสุด

ZGMXP-2514QR

8 | **5** | **QR**
วัน | คืน | บิน

QATAR
AIRWAYS القطرية

ITALY SWISS FRANCE

มิลาน โคโม ซาโมนิคซ์ ยอดเขามองต์บลังค์ เจนีวา ดิจอง ปารีส



โปรแกรมการเดินทาง 8 วัน 5 คืน Qatar Airways (QR) กระเป๋า 25 กก.
เที่ยวบิน กรุงเทพฯ - มิลาน - โคโม - ซาโมนิคซ์ - ยอดเขามองต์บลังค์ - เจนีวา - Dijon - ปารีส - กรุงเทพฯ
ราคาเริ่มต้น **78,990** บาท

BKK •-----• DOH	DOH •-----• MXP	CDG •-----• DOH	DOH •-----• BKK
ไฟล์ทบิน เวลาออก เวลาถึง	ไฟล์ทบิน เวลาออก เวลาถึง	ไฟล์ทบิน เวลาออก เวลาถึง	ไฟล์ทบิน เวลาออก เวลาถึง
QR835 20:00 23:00	QR123 02:00+1 07:10	QR040 16:25 23:50	QR834 01:50+1 12:45

วันที่	โปรแกรมทัวร์	อาหาร			โรงแรม
		เช้า	เที่ยง	เย็น	
1	สนามบินสุวรรณภูมิ ประเทศไทย - สนามบินฮามัด กรุงโดฮา ประเทศกาตาร์	-	-	✈	-
2	สนามบินฮามัด กรุงโดฮา ประเทศกาตาร์ - สนามบินมิลาน มัลเปนซา ประเทศอิตาลี - เมืองมิลาน - มหาวิทยาลัยแห่งมิลาน - แกลลอรีวีคเตอร์เอ็มมานูเอล - เมืองโคโม - ทะเลสาบโคโม - เมืองซาโมนิคซ์	✈	✓	✓	Plan B Hotel Living, Chamonix หรือเทียบเท่า ★★★
3	เขามองต์บลังค์ - เมืองซาโมนิคซ์ - รูปปั้นผู้พิชิตยอดเขามองต์บลังค์ - เมืองเจนีวา	✓	✓	✓	B&B Hotel, Geneva Airport หรือเทียบเท่า ★★★
4	เมืองเจนีวา - น้ำพุเจ็ทโต้ - ทะเลสาบเจนีวา - โบสถ์เซนต์ปีเตอร์ เจนีวา - กำแพงแห่งการปฏิรูป - จตุรัส ปลาซตูบวร์ค เดอฟูร์ - เมืองลียง - โบสถ์นอตเทรอดาม เดอโรวีแยร์ - โรงละครกลางแจ้ง - มหาวิทยาลัย - Place Bellecour - เมืองดิจอง	✓	✓	✓	ibis Gare, Dijon หรือเทียบเท่า ★★★
5	จตุรัส Place de la République - ถนนลิเบอร์ตี - เมืองออร์เล็อง - โบสถ์ Sainte-Croix - จตุรัส Place du Martroi	✓	✓	✗	Best Western Hotel d'Arc, Orleans หรือเทียบเท่า ★★★★★
6	เมืองออร์เล็อง - เมืองปารีส - พิพิธภัณฑ์ลูฟวร์ - เสาเบอเรนแห่งลูฟวร์ - ห้างปลอดภาษีเบนลักซ์ - ห้างสรรพสินค้าแกลลอรี ลาฟาแยตต์	✓	✓	✗	Holiday Inn Express Velizy, Paris หรือเทียบเท่า ★★★
7	ล่องเรือชมแม่น้ำแซน - ทรอกาเดโร - ประตูชัยฝรั่งเศส - สนามบินปารีส ชาร์ล เดอโกล ประเทศฝรั่งเศส - สนามบินฮามัด กรุงโดฮา ประเทศกาตาร์	✓	✈		-
8	สนามบินฮามัด กรุงโดฮา ประเทศกาตาร์ - สนามบินสุวรรณภูมิ ประเทศไทย	✈	-		-



อัตราค่าบริการ

วันเดินทาง	ราคาทัวร์/ท่าน พักห้องละ 2-3 ท่าน	ราคาทัวร์เด็ก/ท่าน (อายุไม่เกิน 11 ปี)	ราคาทัวร์ไม่รวม ตัวเครื่องบิน	ราคา ห้องพักเดี่ยว
21 – 28 กันยายน 2568	78,990	78,990	58,990	15,000
09 – 16 ตุลาคม 2568 (วันคล้ายวันสวรรคต ร.9)	82,990	82,990	62,990	15,000
19 – 26 ตุลาคม 2568 (วันปิยมหาราช)	82,990	82,990	62,990	15,000

อัตราค่าบริการสำหรับ เด็กอายุไม่เกิน 2 ปี ณ วันเดินทางกลับ (Infant) ท่านละ 20,000 บาท

อัตรานี้ ยังไม่รวมค่าทิปคนขับรถ และ หัวหน้าทัวร์ ท่านละ 2,500 บาท

ราคาทัวร์ข้างต้นไม่รวมค่าวีซ่าเชงเก้น (ประเทศฝรั่งเศส) ราคา 6,000 บาท

โดยเจ้าหน้าที่ของบริษัทฯ อำนวยความสะดวกในการยื่น และให้คำแนะนำแก่ท่าน



สำคัญโปรดอ่าน

- กรุณาทำการจองล่วงหน้าก่อนเดินทางอย่างน้อย 45 วัน พร้อมชำระเงินมัดจำและค่าวีซ่า **ท่านละ 36,000 บาท/ท่าน** และชำระส่วนที่เหลือ 30 วัน ก่อนการเดินทาง กรณีวันเดินทางน้อยกว่า 21 วัน ต้องชำระค่าทัวร์เต็มจำนวน 100% เท่านั้น
- อัตราค่าบริการนี้ จำเป็นต้องมีผู้เดินทาง **จำนวน 15 ท่าน ขึ้นไป** ในแต่ละคณะ กรณีที่มีผู้เดินทางไม่ถึงตามจำนวนที่กำหนด ทางบริษัทฯ ขอสงวนสิทธิ์ในการเลื่อนการเดินทาง หรือเปลี่ยนแปลงอัตราค่าบริการ (ปรับราคาเพิ่มขึ้น เพื่อให้คณะได้ออกเดินทาง ตามความต้องการ)
- ท่านที่ต้องออกบัตรโดยสารภายในประเทศ (ตัวเครื่องบิน, รถทัวร์, รถไฟ) กรุณาสอบถามที่เจ้าหน้าที่ทุกครั้งก่อนทำการออกบัตรโดยสาร เนื่องจากสายการบินอาจมีการปรับเปลี่ยนไฟล์ท หรือ เวลาบิน โดยไม่แจ้งให้ทราบล่วงหน้า และการแนะนำจากเจ้าหน้าที่เป็นเพียงการแนะนำเท่านั้น
- นักท่องเที่ยวที่ต้องการเดินทางโปรแกรมข้างต้นควรทำการจอง และ **ส่งเอกสารเพื่อขอวีซ่า** ก่อนเดินทางอย่างน้อย **45 วัน วันหยุดนักขัตฤกษ์ 60 วัน** หากระยะเวลาน้อยกว่าที่ระบุไว้ข้างต้น ขอสงวนสิทธิ์ในการขอวีซ่าประเภทอื่นซึ่งอาจมีค่าใช้จ่ายเพิ่ม หรือมีผลต่อการพิจารณาวีซ่าของท่าน



Day1 สนามบินสุวรรณภูมิ ประเทศไทย – สนามบินฮามัด กรุงโดฮา ประเทศกาตาร์

- 17.00 นัดหมายพร้อมกันที่ **สนามบินสุวรรณภูมิ ประเทศไทย** โปรดสั่งเกตุป้าย เลทส์โกกรุป พบเจ้าหน้าที่คอยให้การต้อนรับพร้อมอำนวยความสะดวกเช็คอินให้แก่ท่าน
- 20.00 ออกเดินทางสู่ **สนามบินฮามัด กรุงโดฮา ประเทศกาตาร์** โดยสายการบิน **Qatar Airways** เที่ยวบินที่ **QR835** (บริการอาหารและเครื่องดื่มบนเครื่อง)
- 23.00 เดินทางถึง **สนามบินฮามัด กรุงโดฮา ประเทศกาตาร์** และรอต่อเครื่อง



Day2 สนามบินฮามัด กรุงโดฮา ประเทศกาตาร์ – สนามบินมิลาน มัลเปนซา ประเทศอิตาลี – เมืองมิลาน – มหาวิหารแห่งมิลาน – แกลลอรี่วิกเตอร์เอ็มนานูเอล – เมืองโคโม – ทะเลสาบโคโม – เมืองซาโมนิกัส

- 02.00 นำท่านออกเดินทางสู่ **สนามบินมิลาน มัลเปนซา ประเทศอิตาลี** โดยสายการบิน **Qatar Airways** เที่ยวบินที่ **QR123** (บริการอาหารและเครื่องดื่มบนเครื่อง)
- 07.10 เดินทางถึง **สนามบินมิลาน มัลเปนซา ประเทศอิตาลี** หลังจากนั้นนำท่านผ่านด่านตรวจคนเข้าเมืองรับสัมภาระพร้อมออกเดินทางตามรายการ (เวลาต้องถิ่นช้ากว่าประเทศไทย 6 ชั่วโมง)
นำท่านเดินทางสู่ **เมืองมิลาน (Milan)** (เดินทางประมาณ 30 นาที) เมืองหลวงของประเทศอิตาลี เป็นเมืองหลักของแคว้นลอมบาร์เดีย และเป็นเมืองสำคัญในภาคเหนือของประเทศอิตาลี เมืองมิลานมีชื่อเสียงในด้านแฟชั่นและศิลปะ นำท่านถ่ายรูปเป็นที่ระลึกกับ **มหาวิหารแห่งเมืองมิลาน (Duomo de Milan)** เป็นมหาวิหารที่มีสถาปัตยกรรมแบบโกธิคที่ยิ่งใหญ่ด้วยความสูง 157 เมตร และกว้างถึง 92 เมตร ตั้งอยู่ที่จัตุรัสกลางเมืองมิลานเปรียบเหมือนเป็นสัญลักษณ์ของเมืองมิลาน เป็นมหาวิหารที่ใหญ่เป็นอันดับสองในประเทศอิตาลีรองจากมหาวิหารเซนต์ปีเตอร์ที่ตั้งอยู่ที่เมืองวาติกัน นำท่านเดินทางสู่ **แกลลอรี่ วิกเตอร์ เอ็มนานูเอล (Galleria Vittorio Emanuele II)** ที่นับเป็นศูนย์การค้าที่สวยงามหรูหราและเก่าแก่ที่สุดในเมืองมิลาน อนุสาวรีย์ของกษัตริย์วิกเตอร์ เอ็มนานูเอลที่ 2 (Vittorio Emanuele II Monument) ผู้ริเริ่มการรวมชาติหัวเมืองต่างๆ ในอิตาลี และอนุสาวรีย์ของศิลปินชื่อดังในยุคเรอเนสซองส์อีก 1 ท่าน คือ เลโอนาร์โด ดาร์วินชี นำท่านเดินทางสู่ **เมืองโคโม (Como)** (เดินทางประมาณ 1 ชั่วโมง 30 นาที) ตั้งอยู่บริเวณพรมแดนกับประเทศสวิตเซอร์แลนด์ เป็นเมืองที่อยู่ติดกับทะเลสาบโคโมและเทือกเขาแอลป์ทำให้โคโมเป็นเมืองท่องเที่ยว



อีกเมืองหนึ่งที่นักท่องเที่ยวนิยมเดินทางมาท่องเที่ยวกัน นำท่านถ่ายรูปกับ ทะเลสาบโคโม (Como Lake) ที่ได้ชื่อว่าเป็นทะเลสาบที่สวยงามที่สุดของอิตาลี ทางล่องตอนเหนือของทะเลสาบคือเทือกเขาแอลป์ อันเปรียบเสมือนป้อมปราการทางธรรมชาติ ที่สร้างฉากหลังอันงดงามอลังการให้กับดินแดนแห่งนี้



เที่ยง บริการอาหารกลางวัน ณ ภัตตาคาร (1)

นำท่านสู่ **เมืองชาโมนิกซ์ (Chamonix)** (เดินทางประมาณ 4 ชั่วโมง) ชาโมนิกซ์-มองต์บล็องค์ เป็นเมืองของประเทศฝรั่งเศสที่อยู่ติดชายแดนของประเทศสวิตเซอร์แลนด์และประเทศอิตาลี ประกอบไปด้วยหมู่บ้านเล็กๆทั้งหมด 16 หมู่บ้าน ชาโมนิกซ์แบ่งเขตแดนกับเมือง Saint-Gervais-les-Bains และทั้ง 2 เมืองก็ได้รับการขนานนามว่าเป็นเมืองที่สูงที่สุดในประเทศฝรั่งเศสโดยมี วิิวทิวทัศน์ยอดเขามองต์บล็องค์ (Mont Blanc) เป็นยอดเขาที่สำคัญที่สุดแห่งหนึ่งในยุโรปและเป็นยอดเขาที่สูงที่สุดในยุโรปตะวันตกสูงถึง 4,810 เมตร เป็นฉากหลัง

ค่ำ บริการอาหารค่ำ ณ ภัตตาคาร (2)

ที่พัก Plan B Hotel Living, Chamonix ระดับ 3 ดาว หรือเทียบเท่า



Day3 เขามองต์บล็องค์ – เมืองชาโมนิกซ์ – รูปปั้นผู้พิชิตยอดเขามงต์บล็องค์ – เมืองเจนีวา

เช้า บริการอาหารเช้า ณ ห้องอาหารของโรงแรม (3)



ชาโมนิกซ์



สถานี Plan de 'Aiguille

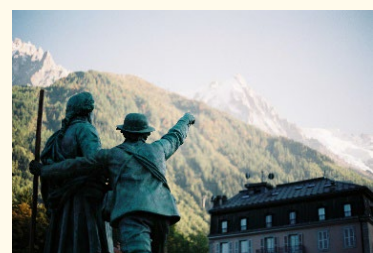


ยอดเขามองต์บล็องค์

นำท่านนั่งรถไฟ ขึ้นกระเช้าสู่ยอดเขา **ยอดเขามองต์บล็องค์ (Mont Blanc)** ยอดเขามองต์บล็องค์ มีความหมายว่า "ภูเขาสีขาว" เป็นภูเขาที่สูงที่สุดในเทือกเขาแอลป์และยุโรปตะวันตก มีความสูง 4,808 เมตร เหนือระดับน้ำทะเล ตั้งอยู่ระหว่างชายแดนประเทศฝรั่งเศสและอิตาลี ซึ่งเป็นกิจกรรมที่ได้รับความนิยมจากนักท่องเที่ยวเมื่อมาเที่ยวเมืองชาโมนิกซ์ - มองต์บล็องค์ ที่ความสูง 3,842 เมตร อีกทั้งยังมีจุดชมวิวที่สามารถชมวิวดั้ง 360 องศา เพื่อสัมผัสบรรยากาศที่งดงามของยอดเขามองต์บล็องค์รวมไปถึงยอดเขาโดยรอบที่ปกคลุมด้วยหิมะอันขาวโพลน จากนั้นนำท่านนั่งกระเช้ากลับลงมายังหมู่บ้านชาโมนิกซ์

เที่ยง บริการอาหารกลางวัน ณ ภัตตาคาร (4)

นำท่านเที่ยวชมภายในตัวของหมู่บ้านชาโมนิกซ์ ให้ท่านได้ถ่ายรูปกับ **รูปปั้นผู้พิชิตยอดเขามองต์บล็องค์** เมื่อวันที่ 8 สิงหาคม ปี 1786 ได้มีชายชาวชาโมนิกซ์ 2 คนนามว่า Jacques Balmat และ Michel-Gabriel Paccard เป็น 2 คนแรกที่พิชิตยอดเขามองต์บล็องค์ได้สำเร็จและที่จัตุรัสกลางเมืองก็ได้สร้างรูปปั้นของ Jacques Balmat ยืนคู่กับ Horace Bénédict de Saussure เอาไว้ โดยทั้งคู่หันหน้าออกไปทางเทือกเขาที่อยู่ไกลสุดสายตา



จากนั้นนำท่านเดินทางสู่ **เมืองเจนีวา (Geneva)** (ใช้เวลาเดินทางประมาณ 2 ชั่วโมง) ขึ้นชื่อเรื่องความงามตามธรรมชาติ ล้อมรอบด้วยเทือกเขาแอลป์สวิตฯ และมีบทบาทเป็นศูนย์กลางการทูตระหว่างประเทศเป็นที่ตั้งของสำนักงานใหญ่ขององค์กรระหว่างประเทศหลายแห่ง

ค่า บริการอาหารเย็น ณ ภัตตาคารอาหารท้องถิ่น (5)
ที่พัก B&B Hotel, Geneva Airport ระดับ 3 ดาว หรือเทียบเท่า



Day4 เมืองเจนีวา – น้ำพุเจ็ทโต้ – ทะเลสาบเจนีวา – โบสถ์เซนต์ปีเตอร์ เจนีวา – กำแพงแห่งการปฏิรูป – จตุรัส ปลาซดบูร์ก เดอฟูร์ – เมืองลียง – โบสถ์นอตเตรอดาม เดอโฟวีแยร์ – โรงละครกลางแจ้ง – มหาวิหารลียง – Place Bellecour – เมืองดิจอง

เช้า บริการอาหารเช้า ณ ห้องอาหารของโรงแรม (6)

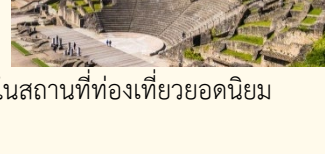
นำท่านชม **น้ำพุเจ็ทโต้ (Jet d'Eau)** หนึ่งในน้ำพุที่สูงที่สุดในโลกที่อยู่คู่กับนครเจนีวามานานกว่า 100 ปี เป็นน้ำพุขนาดใหญ่ความสูง 140 เมตร สามารถมองเห็นได้จากทุกมุมในเมือง จนกลายมาเป็นสัญลักษณ์ของกรุงเจนีวา นำท่านชม **ทะเลสาบเจนีวา (Lake Geneva)** สถานที่ซึ่งได้รับสมญานามว่าเป็น ไข่มุกของริเวียราแห่งสวิตฯ มีลักษณะของทะเลสาบจะคล้ายรูปพระจันทร์เสี้ยว เป็นทะเลสาบที่ใหญ่ที่สุดในประเทศสวิตเซอร์แลนด์ และเป็นแหล่งน้ำจืดที่ใหญ่เป็นอันดับสองของทวีปยุโรปกลาง นำท่านชม **โบสถ์เซนต์ปีเตอร์ เจนีวา (St. Peter's Cathedral)** โบสถ์ถูกสร้างขึ้นระหว่าง ค.ศ. 1150 - 1230 โบสถ์เซนต์ปีเตอร์มีทั้งสองสไตล์ คือ โรมันและโกธิค และมีระเบียงแบบนีโอ-คลาสสิก

นำท่านชม **กำแพงแห่งการปฏิรูป (Reformation Wall)** สถานที่ที่เป็นการแสดงความเคารพต่อบุคคลสำคัญ เหตุการณ์ และเอกสารของการปฏิรูปนิกายโปรเตสแตนต์ โดยแสดงภาพบุคคลเหล่านี้ในรูปแบบปั้นและภาพปูนต่า The Wall อยู่ในบริเวณมหาวิทยาลัยเจนีวา นำท่านเดินทางสู่ **จัตุรัส ปลาซดบูร์ก เดอฟูร์ (Place du Bourg de Four)** จัตุรัสใจกลางเมืองเก่า ที่เก่าแก่ที่สุดในกรุงเจนีวา ตั้งอยู่ในสมัยโรมันและเป็นหัวใจสำคัญของ Old Town มีริมถนนซอปปิงของฝากเล็ก ๆ น้อย ๆ ขึ้นชมความงามของน้ำพุยุคกลาง และบรรดาอาคารบ้านเรือนบริเวณเขตเมืองเก่าเจนีวา ที่สวยงามและยังคงความคลาสสิก

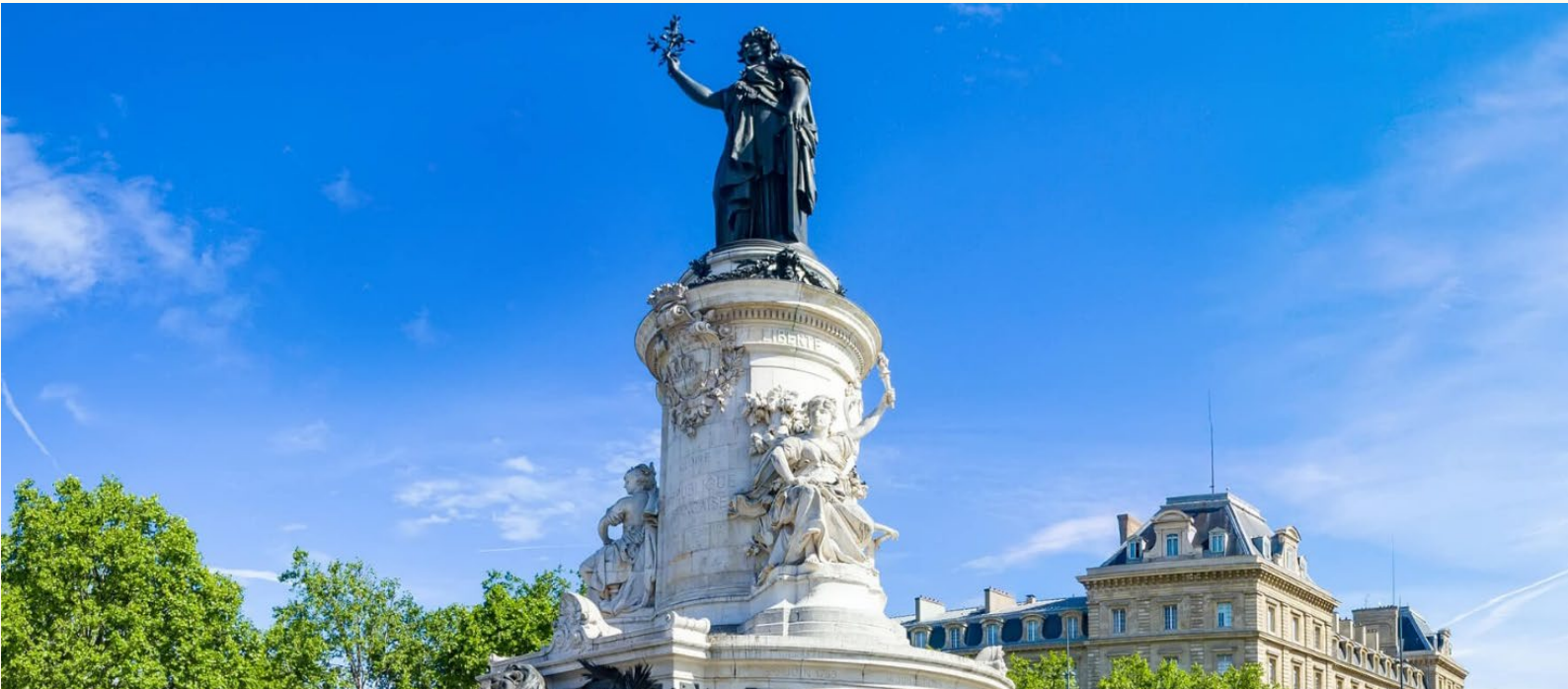
เที่ยง บริการอาหารกลางวัน ณ ภัตตาคาร (7)

นำท่านเดินทางสู่ **เมืองลียง (Lyon)** (เดินทางประมาณ 2 ชั่วโมง) เมืองใหญ่อันดับสองของฝรั่งเศส ตั้งอยู่ทางใต้ของปารีสลงมา มีฐานะเป็นเมืองหลวงของแคว้นโรน-แอลป์ (Rhône-Alpes) ตัวเมืองลียงมีแม่น้ำโรน (River Rhône) ซึ่งมีต้นกำเนิดอยู่ในเทือกเขาแอลป์ไหลผ่านใจกลางเมือง เป็นที่ท่องเที่ยวสำคัญของเมืองก็มักจะอยู่รวมตัวกันระหว่างแม่น้ำทั้งสองสายนี้เรียกว่าเขตเมืองเก่าลียง

นำท่านชม **โบสถ์นอตเตรอดาม เดอโฟวีแยร์ (Basilique Notre-Dame de Fourvière)** ตั้งอยู่บนยอดเขา ทำให้สามารถมองเห็นได้จากเกือบทุกที่ในเมืองลียง สถานที่แห่งนี้ไม่ได้เป็นเพียงแค่สัญลักษณ์ของเมือง แต่ยังเป็นหนึ่งในสถานที่ท่องเที่ยวยอดนิยม



ในลียงด้วย ขึ้นชมการตกแต่งภายในที่ประดับด้วยทองที่วิจิตรอลังการ และชมทิวทัศน์เมืองที่น่าตื่นตาตื่นใจ โบสถ์แห่งนี้สร้างขึ้นบนพื้นที่ของชาวโรมันโบราณในปี 1896 โดยผสมผสานศิลปะไบแซนไทน์และโรมานเนสก์เข้าด้วยกัน นำท่านชม [โรงละครกลางแจ้ง \(Théâtre Gallo Romain de Lyon-Fourvière\)](#) โรงละครกลางแจ้งขนาดใหญ่ที่สามารถจุคนได้ถึง 10,000 คน สร้างตั้งแต่ยุคโรมันในศตวรรษที่ 15 อายุมากกว่า 2,000 ปี เป็นสถานที่ที่ได้ขึ้นเป็นมรดกโลกอีกแห่งภายใต้ [UNESCO World Heritage Site protecting](#)



นำท่านชม [มหาวิหารลียง \(Cathédrale Saint-Jean-Baptiste\)](#) ตัวมหาวิหารเป็นที่รู้จักกันในชื่อโบสถ์ลียง และสร้างขึ้นมาเป็นเวลานานกว่า 300 ปี โดยเริ่มสร้างในศตวรรษที่ 12 ใช้ระยะเวลาในการก่อสร้างที่ยาวนาน โดยบางส่วนสร้างขึ้นใหม่ และบางส่วนได้รับการบูรณะ นำท่านชม [Place Bellecour](#) จัตุรัสคนเดินที่ใหญ่ที่สุดในเมืองลียง เป็นศูนย์กลางกิจกรรมที่พลุกพล่านไปด้วยบรรยากาศที่มีชีวิตชีวาและทิวทัศน์ที่สวยงาม ไม่ว่าจะลิ้มลองรสชาติของอาหารท้องถิ่น ขึ้นชมรูปปั้น ของพระเจ้าหลุยส์ที่ 14 ถือเป็นจุดหมายปลายทางที่มีชีวิตชีวาและมีเสน่ห์ซึ่งรวบรวมสาระสำคัญของวัฒนธรรมและมรดก อันรุ่งเรืองของลียง จากนั้นนำท่านเดินทางสู่ [เมืองด็อง \(Dijon\)](#) (เดินทางประมาณ 2 ชั่วโมง 30 นาที) เป็นเมืองหลวงของจังหวัดโกตดอร์ในแคว้นบูร์กอญในประเทศฝรั่งเศส เมืองด็องเป็นอดีตเมืองของจังหวัดเบอร์กันดี ประวัติศาสตร์ของด็องเริ่มจากการตั้งรกรากของชาวโรมันยุคโบราณโดยชื่อเมืองว่า ดิวีโอ (Divio) ตั้งอยู่ระหว่างเส้นทางไปเมืองลียง



ค่า บริการอาหารเย็น ณ ภัตตาคาร (8)
ที่พัก ibis Gare, Dijon ระดับ 3 ดาว หรือเทียบเท่า



Day5 จัตุรัส Place de la République – ถนนลิเบอร์ตี – เมืองออร์เลอ็อง – โบสถ์ Sainte-Croix – จัตุรัส Place du Martroi

เช้า บริการอาหารเช้า ณ ห้องอาหารของโรงแรม (9)

นำท่านเดินทางสู่ [จัตุรัส \(Place de la République\)](#) เป็นจัตุรัสที่สำคัญในเมืองด็อง โดยมีส่วนตรงกลางคือ [Monument à la République](#) ซึ่งเป็นอนุสาวรีย์ขนาดใหญ่สร้างขึ้นจากหินอ่อนสีขาวเพื่อรำลึกถึง Francois Carnot ประธานาธิบดีที่เป็นคนก่อตั้งสาธารณรัฐเมื่อปี 1888 โดยท่านจะได้เห็น อาสนวิหารนักบุญเบนิญแห่งด็อง (Cathédrale Saint-Bénigne de Dijon) เป็นโบสถ์คาทอลิกสมัยศตวรรษที่ 13 ในสไตล์โกธิค อาคารหลังนี้อุทิศให้กับนักบุญเบนิญ เดอ ด็อง และเป็นที่พักพิงของฟิลิปที่ 3 ดยุกแห่งเบอร์กันดี ซึ่งโบสถ์ได้รับการบูรณะอีกครั้งในปี ค.ศ. 1280 - 1393 และผ่านชม พระราชวังดยุกแห่งเบอร์กันดี (Palais des Ducs et des États de Bourgogne) เป็นสัญลักษณ์ของเมืองด็อง ก่อตั้งขึ้นประมาณปี ค.ศ. 880 โดยกษัตริย์การอแล็งเฌียง พระเจ้าหลุยส์ที่ 3 และพระเจ้าคาร์โลมันน์ที่ 2 ตลอดจนสมาชิกเจ้าชายแห่งราชวงศ์ ในช่วงศตวรรษที่ 14 ดยุกฟิลิปป์ เลอ โบลด์ ได้สร้างที่ประทับของดยุกขึ้นใหม่จากนั้นนำไปรวมกับส่วน ที่สร้างขึ้นในศตวรรษที่ 17



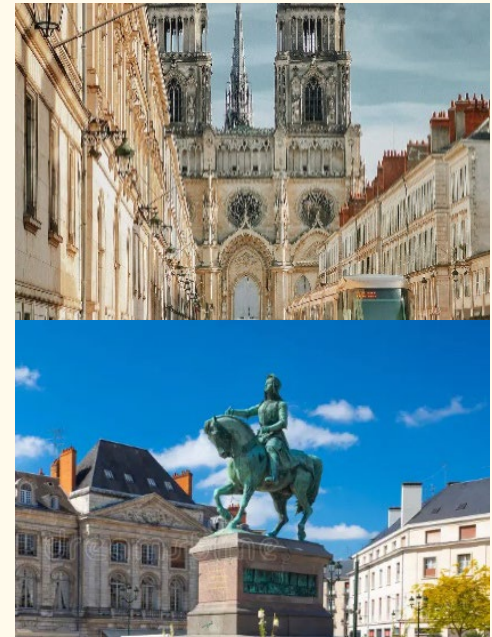
และในปี ค.ศ. 1862 ได้รับการจัดให้เป็นอนุสรณ์สถานทางประวัติศาสตร์ นำท่านเดินทางไปที่ **ถนนลิเบอร์ตี (Rue de la Liberté)** เป็นถนนซอปปิงสายหลักของเมืองจิจอง ในปี ค.ศ. 2012 ถนนเส้นนี้ได้กลายเป็นถนนคนเดิน โดยข้างทางเต็มไปด้วยอาคารที่สร้างขึ้นตั้งแต่สมัยศตวรรษที่ 15 – 18 และมีร้านค้ามากมายให้ได้เลือกซอปปิง อาทิ ร้านเสื้อผ้า ร้านอาหาร และในปัจจุบันได้รับการจัดให้เป็นอนุสรณ์สถานแห่งหนึ่งทางประวัติศาสตร์ด้วย

เที่ยง บริการอาหารกลางวัน ณ ภัตตาคาร (10)



จากนั้นนำท่านเดินทางสู่ **เมืองออร์เลอ็อง (Orléans)** (ใช้เวลาเดินทาง 3 ชั่วโมง) เป็นเมืองที่ตั้งอยู่ทางตอนเหนือ ของประเทศฝรั่งเศสราว 130 ทางตะวันตกเฉียงใต้ของกรุงปารีส เป็นเมืองหลักของจังหวัดลัวร์ในแคว้นซ็องทร์-วาลเดอลัวร์ ตัวเมืองตั้งอยู่บนฝั่งแม่น้ำลัวร์ตรงที่แม่น้ำโค้งไปทางใต้ไปยังมาซิฟซ็องทราล นำท่านถ่ายรูปกับ **โบสถ์ Sainte-Croix** โบสถ์แห่งนี้ได้รับการสร้างตามแบบสถาปัตยกรรมโกธิค และได้รับการขึ้นทะเบียนเป็นอนุสรณ์สถานทางประวัติศาสตร์เมื่อปี 1862 หอคอยทางทิศเหนือบรรจุระฆังจำนวน 5 ใบที่ได้รับการบริจาคโดย **Georges Bollée** ผู้ผลิตระฆังในเมือง **Saint-Jean-de-Braye** ซึ่งอยู่ในเขตชานเมืองของออร์เลอ็อง นำท่านเดินทางสู่ **จัตุรัส Place du Martroi** จัตุรัสแห่งนี้ตั้งอยู่ทางทิศเหนือของกำแพงเมือง ที่ลานจัตุรัสแห่งนี้มีรูปปั้นผลงานของ **Edme Gois** ตั้งอยู่ ถ้าผ่านมาที่นี้ในช่วงบ่าย จะได้พบกับชาวเมืองออร์เลอ็องที่ออกมาพบปะ สัมผัสกับอากาศสดชื่น นั่งอ่านหนังสือและพูดคุยกับเพื่อนฝูง

ค่ำ
ที่พัก **อิสระอาหารค่ำ เพื่อไม่ให้เป็นการเสียเวลาในการท่องเที่ยว**
Best Western Hotel d'Arc, Orleans ระดับ 4 ดาว หรือเทียบเท่า



Day6 เมืองออร์เลอ็อง – เมืองปารีส – พิพิธภัณฑ์ลูฟวร์ – เสาเบอเรนแห่งลูฟวร์ – ห้างปลอดภาษีเบนลักซ์ – ห้างสรรพสินค้าแกลลอรี่ ลาฟาแยตต์

เช้า บริการอาหารเช้า ณ ห้องอาหารของโรงแรม (11)

นำท่านเดินทางสู่ **เมืองปารีส (Paris)** (เดินทางประมาณ 1.30 ชั่วโมง) ปารีสเป็นเมืองหลวงและเมืองใหญ่ที่สุดของประเทศฝรั่งเศสตั้งอยู่บนแม่น้ำแซน ตั้งถิ่นฐานมามากกว่า 2,000 ปี ปัจจุบันปารีสเป็นหนึ่งในศูนย์กลางทางเศรษฐกิจและวัฒนธรรมที่ล้ำสมัยแห่งหนึ่งของโลก และเป็นสถานที่ท่องเที่ยวที่โด่งดังแห่งหนึ่งของโลก นำท่านถ่ายรูปด้านนอกของ **พิพิธภัณฑ์ลูฟวร์ (Louvre Museum)** เป็นพิพิธภัณฑ์ทางศิลปะตั้งอยู่ในกรุงปารีส ประเทศฝรั่งเศส พิพิธภัณฑ์ลูฟวร์เป็นพิพิธภัณฑ์ที่มีชื่อเสียงที่สุด เก่าแก่และใหญ่ที่สุดแห่งหนึ่งของโลก ซึ่งได้เปิดให้สาธารณชนเข้าชมได้เมื่อปี ค.ศ. 1793 มีประวัติความเป็นมาตั้งแต่สมัยราชวงศ์กาเปเซียน ตัวอาคารเดิมเคยเป็นพระราชวังหลวง ปัจจุบันเป็นสถานที่ที่จัดแสดงและเก็บรักษาผลงานทางศิลปะที่ทรงคุณค่าระดับโลกเป็นจำนวนมากกว่า 35,000 ชิ้น จากสมัยก่อนประวัติศาสตร์จนถึงศตวรรษที่ 19 ให้ท่านได้ถ่ายรูปเช็คอินกับ **เสาเบอเรนแห่งลูฟวร์ (Colonne de Buren)** เป็นหนึ่งในงานศิลปะที่น่าสนใจและแปลกตาของปารีส ตั้งอยู่ใน Cour d'Honneur หรือลานหน้าของ พิพิธภัณฑ์ลูฟวร์ ใกล้กับอาคาร

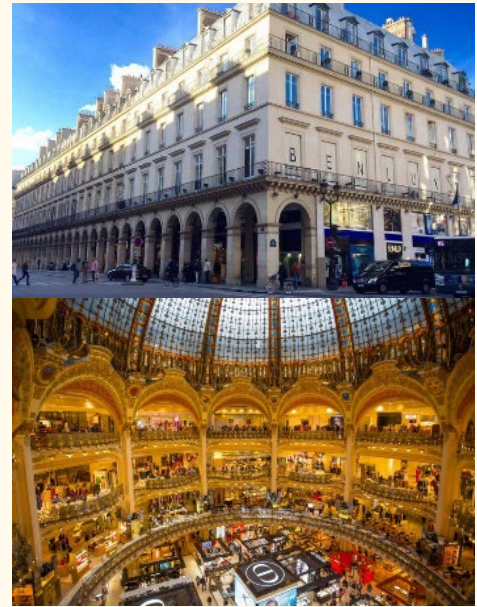


หลักของพิพิธภัณฑ์ ซึ่งถูกออกแบบโดยศิลปิน ดานีเอล เบอเรน (Daniel Buren) ในปี ค.ศ.1986 เป็นชุดเสาแนวตั้งที่มีความสูงต่างกันและมี
ลายลับขาวดำ ทำให้มันดูเหมือน เป็นงานศิลปะที่ทันสมัยและตัดกับบรรยากาศรอบๆ ที่เป็นสถาปัตยกรรมคลาสสิกของลูฟวร์ โดยตัวเสาจะ
ตั้งอยู่บนพื้นหินที่มีการตัดกันอย่างชัดเจน



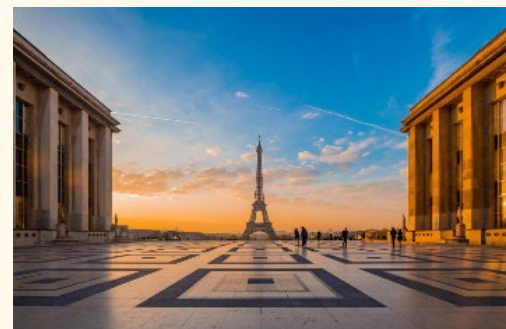
เที่ยง **บริการอาหารกลางวัน ณ ภัตตาคารอาหารท้องถิ่น (12) พิเศษ เมนูหอยแครงคาโก้**
อิสระให้ท่านเดินชมพิพิธภัณฑ์และช้อปปิ้งสินค้าที่ **ห้างปลอดภาษีเบนลักซ์ (Duty Free Benlux)** ห้างชื่อดังใจกลางกรุงปารีส ซึ่งจะได้พบกับสินค้าแบรนด์ชั้นนำต่างๆจากทั่วโลก ในราคาที่
ที่ไม่แพงและบรรยากาศที่หรูหราตระการตา พร้อมทั้งมีพนักงานและข้อความภาษาไทยในห้างนี้
จากนั้นนำท่านเดินทางสู่ **ห้างสรรพสินค้าแกลลอรี ลาฟาแยตต์ (Galeries Lafayette)** ตั้งอยู่
บน Boulevard Haussmann ในเขตที่ 9 ของกรุงปารีสใกล้กับ Opera Garnier มีแบรนด์
หลากหลายให้ท่านได้เลือกซื้อสินค้าต่าง ๆ ที่ร้านเพื่อให้เหมาะกับทุกงบประมาณ ตั้งแต่เสื้อผ้า
สำเร็จรูปไปจนถึงแฟชั่นชั้นสูง สถาปัตยกรรมของร้านเป็นแบบอาร์ตนูโว มีโดมที่โดดเด่นและ
ทัศนียภาพอันงดงามของกรุงปารีส ทำให้เป็นแหล่งท่องเที่ยวของเมืองหลวงของฝรั่งเศส อิสระให้
ท่านช้อปปิ้งได้ตามอัธยาศัย

ค่ำ **อิสระอาหารค่ำ เพื่อไม่ให้เป็นการเสียเวลาในการท่องเที่ยว**
ที่พัก Holiday Inn Express Velizy, Paris ระดับ 3 ดาว หรือเทียบเท่า



Day7 ล่องเรือชมแม่น้ำแซน – ทรอกาเดโร – ประตูชัยฝรั่งเศส – สนามบินปารีส ชาร์ล เดอ โกล ประเทศฝรั่งเศส –
สนามบินฮามัด กรุงโดฮา ประเทศกาตาร์

เช้า **บริการอาหารเช้า ณ ห้องอาหารของโรงแรม (13)**
นำท่าน **ล่องเรือแม่น้ำแซน (Bateaux Parisien)** เป็นหนึ่งในผู้ให้บริการเรือท่องเที่ยวในแม่น้ำแซนยอดนิยมเจ้าหนึ่ง อีกทั้งยังเป็นบริษัท
ทัวร์ที่ดำเนินกิจการทางเรือที่เก่าแก่ที่สุดในกรุงปารีสด้วย ใช้เวลาล่องประมาณ 1 ชั่วโมง ชมสถานที่สำคัญที่แม่น้ำทอดผ่าน อย่างเช่น
หอไอเฟล พิพิธภัณฑ์ลูฟวร์ สะพานอเล็กซานเดอร์ที่สาม เป็นกิจกรรมที่นิยมกันอย่างมากที่จะนั่งเรือชมเมืองปารีส เรียกได้ว่าเป็นไฮไลท์
สำคัญถ้าหากใครได้มาเมืองปารีสต้องไม่พลาดกิจกรรมล่องเรือชมเมืองที่โรแมนติกที่สุดในฝรั่งเศส
นำท่านเดินทางสู่ **ทรอกาเดโร (Trocadero)** อาคารแห่งนี้ถูกสร้างขึ้นเพื่อจัดงานนิทรรศการ
สร้างในสถาปัตยกรรมแบบ Neo Classic ต่อมาได้มีการรื้อถอนอาคารเดิมและสร้างอาคารแบบ
ใหม่โดยใช้ชื่อว่า ปาลเลเดอชาโย (Palais de Chaillot) โดยมีลักษณะที่คล้ายคลึงกับอาคารเดิม
เพียงแต่ตรงกลางเว้นเป็นลานจัตุรัสเปิดโล่งแทน เราสามารถมองเห็นทิวทัศน์ ของหอไอเฟล
ได้จากจัตุรัสทรอกาเดโรผ่านจากลานว่างแห่งนี้ ที่นี่จึงถือเป็นแลนด์มาร์คที่นักท่องเที่ยวที่มา
เยือนปารีสต้องมาถ่ายรูปวิวหอไอเฟล ณ ลานแห่งนี้ อิสระให้ท่านถ่ายรูปคู่กับ วิิวทิวทัศน์หอไอ
เฟล (Tour Eiffel) แลนด์มาร์คแห่งฝรั่งเศส เป็นหอคอยโครงสร้างเหล็กที่ตั้งอยู่บนช็องเดอมาร์
บริเวณแม่น้ำแซนในกรุงปารีส เป็นสัญลักษณ์ของประเทศฝรั่งเศส





นำท่านถ่ายรูปกับ **ประตูชัยฝรั่งเศส (Arc de Triomphe)** เป็นผลงานสถาปัตยกรรมที่ออกแบบโดย ฌ็อง ชาลแกร็ง มีอายุกว่า 200 ปีสร้างขึ้นปี ค.ศ. 1806 หลังจากที่ยักรพรรดิ นโปเลียนที่ 1 ได้รับชัยชนะจากยุทธการเอาสเตอร์ลิทซ์ ใช้เวลาก่อสร้างยาวนานกว่าสามสิบปี โดยใช้ศิลปะแบบ Neo Classic ที่ดัดแปลงมาจากสถาปัตยกรรมโรมันโบราณต่อมาถูกตั้งให้เป็นอนุสรณ์ของทหารฝรั่งเศสในสมัยสงครามโลกครั้งที่ 1 ซึ่งในปัจจุบันยังเป็นสุสานของทหารนรนามที่ทำเพื่อประเทศฝรั่งเศส

ได้เวลาอันสมควรนำท่านเดินทางเข้าสู่ **สนามบินปารีส ชาร์ล เดอ โกล** ประเทศฝรั่งเศส เพื่อเดินทางกลับประเทศไทย

16.25 ออกเดินทางสู่ **สนามบินฮามัด กรุงโดฮา** ประเทศกาตาร์ โดยสายการบิน **Qatar Airways** เที่ยวบินที่ **QR040** (บริการอาหารและเครื่องดื่ม)



Day8 สนามบินฮามัด กรุงโดฮา ประเทศกาตาร์ – สนามบินสุวรรณภูมิ ประเทศไทย

23.50 เดินทางถึง **สนามบินฮามัด กรุงโดฮา** ประเทศกาตาร์ เพื่อรอการเปลี่ยนเครื่องกลับสู่กรุงเทพฯ

01.50+1 นำท่านออกเดินทางสู่ **สนามบินสุวรรณภูมิ** ประเทศไทย โดยสายการบิน **Qatar Airways** เที่ยวบินที่ **QR834** (บริการอาหารและเครื่องดื่ม)

12.45 เดินทางถึง **สนามบินสุวรรณภูมิ** ประเทศไทย โดยสวัสดิภาพ ... พร้อมความประทับใจ



อัตราค่าบริการนี้รวม



ค่าตัวเครื่องบินไป-กลับพร้อมคณะ



ค่าภาษีสนามบินทุกแห่งที่มี



ค่าน้ำหนักกระเป๋าสัมภาระ
เป็นไปตามสายการบินกำหนด



ค่าจ้างมัคคุเทศก์คอยบริการตลอด
การเดินทาง



ค่าอาหารตามมือที่ระบุในรายการ



ค่ารถรับ-ส่ง และนำเที่ยวตามรายการ



ค่าที่พักตามที่ระบุในรายการ
พักห้องละ 2-3 ท่าน



ค่าเข้าชมสถานที่ต่างๆ ตามรายการ



ค่าประกันอุบัติเหตุระหว่างเดินทาง
วงเงินท่านละ 1,000,000 บาท
เงื่อนไขตามกรมธรรม์



ค่าบริการซึ่งได้รวมภาษีมูลค่าเพิ่ม 7% แล้ว
ถ้าบริษัทสามารถ หัก ภาษี ณ ที่จ่าย 3%
(ยอดก่อนภาษีมูลค่าเพิ่ม)



อัตราค่าบริการนี้ไม่รวม



ค่าใช้จ่ายส่วนตัวนอกเหนือจากรายการที่ระบุ เช่น ค่าทำหนังสือเดินทาง, ค่าโทรศัพท์, ค่าโทรศัพท์
ทางไกล, ค่าอินเทอร์เน็ต, ค่าซักรีด, มินิบาร์ในห้อง (กรุณาสอบถามจากหัวหน้าทัวร์ก่อนการใช้บริการ)



ค่าทิปคนขับรถ และหัวหน้าทัวร์



ค่าดำเนินการอื่นๆ สำหรับผู้ที่ไม่ได้ถือหนังสือเดินทางสัญชาติไทย ค่าดำเนินการ
แจ้งเข้า-ออกประเทศ



ค่าอาหารพิเศษที่นอกเหนือจากรายการทัวร์กำหนด และ รวมถึงการริเคออาหารพิเศษต่างๆ
เช่น อาหารเจ มังสวิรัต อาหารทะเล เป็นต้น



ค่าบริการอื่นๆ เพิ่มของสายการบิน เช่น ที่นั่ง อาหาร วิลแชร์ และ บริการเสริมอื่น (ถ้ามี)



ค่าวีซ่าท่องเที่ยว (ถ้ามี) รวมถึงกรณีประเทศปลายทางประกาศยกเลิกฟรีวีซ่าท่องเที่ยว
สำหรับนักท่องเที่ยวชาวไทย

เงื่อนไขการยกเลิกการเดินทาง

1. กรณีที่นักท่องเที่ยวต้องการ **ขอยกเลิกการเดินทาง เลื่อน หรือ เปลี่ยนแปลงการเดินทาง** นักท่องเที่ยว (ผู้มีรายชื่อในเอกสารการจอง) จะต้อง **อีเมล** เพื่อลงนามในเอกสารแจ้งยืนยันยกเลิกการจอง กับทางบริษัทเป็นลายลักษณ์อักษรเท่านั้น ทางบริษัทไม่รับยกเลิกการจองผ่านทางโทรศัพท์ ไม่ว่ากรณีใดๆ ทั้งสิ้น

2. กรณีนักท่องเที่ยวต้องการ **ขอรับเงินค่าบริการคืน** กรุณาส่งเอกสารทางอีเมล เอกสารที่ใช้ประกอบการขอรับเงินคืนรายละเอียดดังนี้

- หน้าสมุดบัญชีธนาคารที่ต้องการให้นำเงินเข้า
- ใบเรียกเก็บเงิน หรือ หลักฐานการชำระค่าบริการต่างๆ ทั้งหมด
- พาสปอร์ตหน้าแรกของผู้เดินทาง

**** กรณีมอบอำนาจจะต้องมีหนังสือมอบอำนาจ และ สำเนาบัตรประชาชนของผู้รับมอบอำนาจ ****

เงื่อนไขการคืนเงินค่าบริการดังนี้

**แจ้งยกเลิกก่อนเดินทาง
ตั้งแต่ 30 วันขึ้นไป**

คืนค่าใช้จ่ายทั้งหมด หรือ หักค่าใช้จ่ายจริงที่เกิดขึ้น
(กรณีวันเดินทางตรงกับช่วงวันหยุดนักขัตฤกษ์ ไม่ว่าวันใดวันหนึ่ง ทางบริษัทขอสงวนสิทธิ์ในการยกเลิกการเดินทางไม่น้อยกว่า 55 วัน)

**แจ้งยกเลิกก่อนเดินทาง
15-29 วัน**

**เก็บค่าใช้จ่ายท่านละ 50% ของค่าทัวร์
หรือ หักค่าใช้จ่ายจริงที่เกิดขึ้น**
(กรณีที่ค่าใช้จ่ายตามจริงมากกว่ากำหนด ทางบริษัทขอสงวนสิทธิ์ในการเรียกเก็บค่าใช้จ่ายเพิ่ม)

**แจ้งยกเลิกก่อนเดินทาง
0-14 วัน**

เก็บค่าใช้จ่ายท่านละ 100% ของค่าทัวร์



ข้อมูลสำคัญเกี่ยวกับโรงแรมที่พักที่ท่านควรรทราบ

1. เนื่องจากการวางแผนผังห้องพักของแต่ละโรงแรมแตกต่างกัน เช่น ห้องพักแบบห้องเดี่ยว (Single) ห้องพักแบบห้องคู่ 2 ท่าน (Twin/Double) และ ห้องพักแบบ 3 ท่าน / 3 เตียง (Triple Room) จึงอาจทำให้ห้องพักแต่ละประเภท อาจจะไม่ติดกัน หรือ อยู่คนละชั้นกัน และบางโรงแรมอาจจะไม่มีห้องพักแบบ 3 ท่าน ซึ่งถ้าต้องการเข้าพัก 3 ท่าน อาจจะต้องเป็น 1 เตียงใหญ่ กับ 1 เตียงพับเสริม หรือ อาจมีความจำเป็นต้องแยกห้องพักเป็นห้องคู่ 1 ห้อง (Twin/Double) และ ห้องเดี่ยว 1 ห้อง (Single) ไม่ว่าจะกรณีใดๆ ทางบริษัทขอสงวนสิทธิ์ในการเรียกเก็บค่าบริการเพิ่มตามจริงที่เกิดขึ้นจากนักท่องเที่ยว
2. กรณีที่มีงานจัดประชุมนานาชาติ (Trade Fair) เป็นผลให้ค่าโรงแรมสูงขึ้นมาก และ ห้องพักในเมืองเต็ม บริษัทฯ ขอสงวนสิทธิ์ในการปรับเปลี่ยน หรือย้ายเมืองเพื่อให้เกิดความเหมาะสม
3. โดยส่วนใหญ่ตามธรรมเนียม ของห้องพักจะเป็นห้องพักที่ห้ามสูบบุหรี่ (Non Smoking Room) โดยทางโรงแรมอาจมีการติดตั้งอุปกรณ์ดับจับควันไว้ในห้อง กรณีที่มีการลักลอบสูบบุหรี่ในห้องพัก และถูกตรวจสอบได้ ผู้เข้าพักจำเป็นต้องชำระค่าปรับกับโรงแรม โดยตรง โดยค่าปรับขึ้นอยู่กับเงื่อนไขของแต่ละโรงแรม



ข้อมูลสำคัญเกี่ยวกับสายการบินที่ท่านควรรทราบ

1. เกี่ยวกับที่นั่งบนเครื่องบิน เนื่องจากบัตรโดยสาร เป็นแบบหมู่คณะ (ราคาพิเศษ) สายการบินจึงขอสงวนสิทธิ์ในการเลือกที่นั่งบนเครื่องบินทุกกรณี แต่ทางบริษัทจะพยายามให้มากที่สุด ให้ลูกค้าผู้เดินทางที่มาด้วยกันได้นั่งด้วยกัน หรือใกล้กันให้มากที่สุดเท่าที่จะสามารถทำได้
2. กรณีที่ท่านเป็นมุสลิม หรือ นับถือศาสนาอิสลาม หรือ แพ้อาหารบางประเภท โปรดระบุมาให้ชัดเจนในขั้นตอนการจอง กรณีที่แจ้งล่วงหน้าก่อนเดินทางกะทันหัน อาจมีค่าใช้จ่ายเพิ่มเพื่อชำระกับเมนูใหม่ที่ต้องการ เพราะเมนูเดิมของคุณ ไม่สามารถยกเลิกได้
3. บางสายการบินอาจมีเงื่อนไขเกี่ยวกับการให้บริการอาหารบนเครื่องบินแตกต่างกัน ขอให้ท่านทำความเข้าใจถึงวัฒนธรรมประจำชาติ ของแต่ละสายการบินที่กำลังให้บริการท่านอยู่
4. สายการบินอาจมีการงดเสิร์ฟอาหาร และเครื่องดื่ม หรือเปลี่ยนแปลงรูปแบบอาหาร ขึ้นอยู่กับสายการบินเป็นผู้กำหนด



เงื่อนไข และข้อควรทราบอื่นๆ ทัวไป ที่ท่านควรทราบ

1. ทัวรนี้สำหรับผู้มีวัตถุประสงค์ประสงค์เพื่อการท่องเที่ยวเท่านั้น
2. ทัวรนี้ขอสงวนสิทธิ์สำหรับผู้เดินทางที่ถือหนังสือเดินทางธรรมดา (หน้าปกสีน้ำตาล / เลือดหมู) เท่านั้น กรณีที่ท่านถือหนังสือเดินทางราชการ (หน้าปกสีน้ำเงินเข้ม) หนังสือเดินทางทูต (หน้าปกสีแดงสด) และต้องการเดินทางไปพร้อมคณะทัวร อันมีวัตถุประสงค์เพื่อการท่องเที่ยว โดยไม่มีจดหมายเชิญ หรือ เอกสารใดเชื่อมโยงเกี่ยวกับการขออนุญาตการใช้หนังสือเดินทางพิเศษอื่นๆ หากไม่ผ่านการอนุมัติของเคาน์เตอร์เช็คนจีน ด้านตรวจคนเข้าเมือง ทั้งฝั่งประเทศไทย (ต้นทาง) ขาออก และ ต่างประเทศ (ปลายทาง) ขาเข้า ไม่ว่ากรณีใดก็ตาม ทางบริษัทขอสงวนสิทธิ์ไม่รับผิดชอบความผิดพลาดที่จะเกิดขึ้นในส่วนนี้ ไม่ว่าส่วนใดส่วนหนึ่ง
3. ทัวรนี้เป็นทัวรแบบเหมาจ่ายล่วงหน้าเรียบร้อยแล้วทั้งหมด หากท่านไม่ได้ร่วมเดินทางหรือใช้บริการตามที่ระบุไว้ในรายการ ไม่ว่าบางส่วนหรือทั้งหมด หรือถูกปฏิเสธการเข้า-ออกเมือง หรือด้วยเหตุผลใดๆ ก็ตาม ทางบริษัทขอสงวนสิทธิ์ไม่คืนเงินค่าบริการ ไม่ว่าบางส่วนหรือทั้งหมดให้แก่ท่านไม่ว่ากรณีใดๆ ก็ตาม
4. ทางบริษัทขอสงวนสิทธิ์ไม่รับผิดชอบค่าเสียหายจากความผิดพลาดในการสะกดชื่อ นามสกุล คำนำหน้าชื่อ เลขที่หนังสือเดินทาง เลขที่วีซ่า และอื่นๆ เพื่อใช้ในการจองตั๋วเครื่องบิน ในกรณีที่นักท่องเที่ยว หรือ เอเยนต์ไม่ได้ส่งหน้าหนังสือเดินทาง และ หน้าวีซ่ามาให้กับทางบริษัทพร้อมการชำระเงินมัดจำหรือส่วนที่เหลือทั้งหมด
5. ทางบริษัทขอสงวนสิทธิ์ในการเปลี่ยนแปลงรายการการเดินทางตามความเหมาะสม เพื่อให้สอดคล้องกับ สถานการณ์ **ภูมิอากาศ** และเวลา ณ วันที่เดินทางจริงของประเทศที่เดินทาง ทั้งนี้ ทางบริษัทจะคำนึงถึงความปลอดภัย และ **ประโยชน์**ของลูกค้าเป็นสำคัญ
6. ทางบริษัทขอสงวนสิทธิ์ไม่รับผิดชอบต่อความเสียหายหรือค่าใช้จ่ายใดๆ ที่เพิ่มขึ้นของนักท่องเที่ยวที่ไม่ได้เกิดจากความผิดของทางบริษัท เช่น **ภัยธรรมชาติ** การจลาจล การนัดหยุดงาน การปฏิวัติ อุบัติเหตุ ความเจ็บป่วย ความสูญหายหรือเสียหายของสัมภาระ: ความล่าช้า เปลี่ยนแปลง หรือการบริการของสายการบิน เหตุสุดวิสัยอื่น เป็นต้น
7. อัตราค่าบริการนี้คำนวณจากอัตราแลกเปลี่ยนเงินตราต่างประเทศ ณ วันที่ทางบริษัทเสนอราคา ดังนั้น ทางบริษัทขอสงวนสิทธิ์ในการปรับราคาค่าบริการเพิ่มขึ้น ในกรณีที่มีการเปลี่ยนแปลงอัตราแลกเปลี่ยนเงินตราต่างประเทศ ค่าตัว เครื่องบิน ค่าภาษีน้ำมัน ค่าภาษีสนามบิน ค่าประกันภัยสายการบิน การเปลี่ยนแปลงเที่ยวบิน ฯลฯ ที่ทำให้ต้นทุนสูงขึ้น
8. มีคศุภาค พนักงาน หรือตัวแทนของทางบริษัท ไม่มีอำนาจในการให้คำสัญญาใดๆ แก่บริษัท เว้นแต่มีเอกสารลงนามโดยผู้มีอำนาจของบริษัทกำกับเท่านั้น
9. นักท่องเที่ยวต้องมีความพร้อมในการเดินทางทุกประการ หากเกิดเหตุสุดวิสัยใดๆ ระหว่างรอการเดินทาง อันไม่ใช่เหตุที่เกี่ยวข้องกับทางบริษัท อาทิ วีซ่าไม่ผ่าน เกิดอุบัติเหตุที่ไม่สามารถควบคุมได้ นอกเหนือการควบคุมและคาดหมาย ทางบริษัทจะรับผิดชอบคืนค่าทิวรเฉพาะส่วนที่บริษัทยังไม่ได้ชำระแก่ทางผู้ค้าของทางบริษัท หรือจะต้องชำระตามข้อ ตกลงแก่ผู้ค้าตามหลักปฏิบัติเท่านั้น
10. คณะทิวรนี้ เป็นการชำระค่าใช้จ่ายทั้งหมดแบบผูกขาดกับตัวแทนบริษัทที่ได้รับการรับรองอย่างถูกต้อง ณ ประเทศปลายทาง ซึ่งบางส่วนของโปรแกรมอาจจำเป็นต้องท่องเที่ยวอันเป็นไปตามนโยบายของประเทศปลายทางนั้นๆ กรณีที่ท่านไม่ต้องการใช้บริการส่วนใดส่วนหนึ่ง ไม่ว่ากรณีใดก็ตาม จะไม่สามารถคืนค่าใช้จ่ายให้ได้ และ อาจมีค่าใช้จ่ายเพิ่มเติมขึ้น ตามมาเป็นบางกรณี ทางบริษัทขอสงวนสิทธิ์ในการเรียกเก็บค่าใช้จ่ายที่เกิดขึ้นจริงทั้งหมดกับผู้เดินทาง กรณีที่เกิดเหตุการณ์นี้ขึ้น ไม่ว่ากรณีใดก็ตาม
11. กรณีลูกค้าที่จองเฉพาะทิวรไม่รวมบัตรโดยสารโดยเครื่องบิน (จอยด์แลนด์ทิวร ชื่อตัวเครื่องบินแยกเอง) ในวันเริ่มทิวร (วันที่หนึ่ง) ท่านจำเป็นต้องมารอคณะเท่านั้น ทางบริษัทไม่สามารถให้คณะ รอท่านได้ ไม่ว่ากรณีใดก็ตาม กรณีที่ไฟล์ทของท่านถึงช้ากว่าคณะ และ ยืนยืนเดินทาง ท่านจำเป็นต้องเดินทางตามคณะไปยังเมือง หรือ สถานที่ท่องเที่ยวที่คณะอยู่ในเวลานั้นๆ กรณีนี้ จะมีค่าใช้จ่ายเพิ่ม ท่านจำเป็นต้องชำระค่าใช้จ่ายที่ใช้ในการเดินทางด้วยตนเองทั้งหมดเท่านั้น ไม่ว่า กรณีใดก็ตาม และ ทางบริษัทขอสงวนสิทธิ์ไม่สามารถชดเชย หรือ ทดแทน หากท่านไม่ได้ท่องเที่ยวเมือง หรือ สถานที่ท่องเที่ยวใดๆ สถานที่หนึ่ง ทุกกรณี เนื่องจากเป็นการชำระแบบเหมาจ่ายกับตัวแทนแล้วทั้งหมด



ข้อมูลสำคัญเกี่ยวกับ การยื่นคำร้องขอวีซ่า ที่ท่านควรรทราบ

1. โปรแกรมทัวร์นี้ไม่รวม ค่าธรรมเนียมวีซ่าต่างๆจากสถานทูต ค่าบริการและค่าธรรมเนียมจากศูนย์ยื่นวีซ่า หรือค่าใช้จ่ายพิเศษค่าใช้จ่ายเพิ่มเติมอื่นๆจากทั้งทางสถานทูต และศูนย์ยื่นวีซ่า
2. ผู้สมัครทุกท่าน จำเป็นต้องมาแสดงตน ณ ศูนย์ยื่นรับคำร้องขอวีซ่า เพื่อสแกนลายนิ้วมือทุกท่าน
3. ระยะเวลาในการพิจารณาวีซ่าของสถานทูต โดยประมาณ 15-20 วันทำการ เป็นอย่างน้อย (ไม่รวมเสาร์ - อาทิตย์ และวันหยุดของสถานทูตนั้นๆ ตามประกาศ) และทั้งนี้ขึ้นอยู่กับจำนวนของผู้สมัครในแต่ละช่วงเป็นสำคัญ
4. ทางบริษัทฯขอสงวนสิทธิ์ในการยื่นวีซ่าแบบหมู่คณะ โดยทางแผนกวีซ่าจะเป็นผู้ได้รับกำหนดการนัดหมายวัน และเวลาจากทางสถานทูตหรือศูนย์รับคำร้องขอวีซ่าเท่านั้น
5. หากท่านไม่สะดวกมาดำเนินการยื่นวีซ่าวันใด รวมไปถึงมีความจำเป็นต้องใช้หนังสือเดินทางเพื่อ กิจธุระส่วนตัวของท่านในช่วงใดบ้าง ซึ่งอาจจะอยู่ในช่วงระยะเวลาการพิจารณาวีซ่า หรือ ซึ่งอาจทำให้ไม่มีผลต่อการ พิจารณาวีซ่า (เล่มหนังสือเดินทางอยู่ในระหว่างการพิจารณาที่สถานทูต) **ท่านจำเป็นต้องแจ้งล่วงหน้าก่อน ตั้งแต่ ขึ้นตอนการจอง หรือ ก่อนชำระเงินมัดจำ** แผนกวีซ่าจะประสานงานอีกครั้ง การนัดหมายแบบกรณีจำเป็นต่างๆ นั้นมี ค่าใช้จ่ายเพิ่มเติม ที่ท่านต้องชำระในส่วนนี้ด้วยตนเอง
 - 5.1 **คิวพิเศษ (Premium)** คือ การนัดหมายที่เร็วขึ้น หรือ สามารถเลือกเวลาได้มากขึ้น
 - 5.2 **การยื่นแบบเร่งด่วน (Fast Track)** ใช้เวลาพิจารณาเร็วกว่าปกติ

**** การบริการพิเศษนี้ยังคงใช้มาตรฐานการพิจารณาวีซ่าแบบเดิมทั้งหมด **** ประเทศที่ท่านสามารถเลือก ซื้อบริการพิเศษนี้ได้ มีบางประเทศในยุโรปเท่านั้น กรุณาสอบถามเจ้าหน้าที่วีซ่า
6. กรณีที่ท่านไม่สามารถยื่นวีซ่าพร้อมคณะได้ จะต้องยื่นก่อน หรือ หลัง คณะ และหากเกิดค่าใช้จ่ายไม่ ว่ากรณีใดๆ ก็ตาม ท่านจำเป็นต้องชำระค่าใช้จ่ายที่เกิดขึ้นตามจริงทั้งหมด เช่น ค่าบัตรโดยสารโดยเครื่องบิน (ตัว) จะต้องออกก่อนแต่วีซ่ายังไม่ออก เนื่องจากท่านยื่นหลังคณะ
7. หลังจากยื่นวีซ่าเรียบร้อยแล้ว สถานทูตไม่อนุญาตให้ทำการยื่นหนังสือเดินทางจากสถานทูตออกมาระหว่าง ขึ้นตอนการพิจารณาวีซ่าไม่ว่ากรณีใดๆ ทั้งสิ้น ดังนั้นหากท่านมีความจำเป็นในการใช้เล่มฯ เพื่อเดินทาง กรุณาแจ้ง เจ้าหน้าที่
8. กรณีที่ท่านมีวีซ่าท่องเที่ยวเชิงเซกกันชนิดที่สามารถเข้าออกได้หลายครั้งโดยยังไม่หมดอายุ จำเป็นต้องเป็น วีซ่าชนิดท่องเที่ยวเท่านั้น โดยจะต้องอยู่ในหนังสือเดินทางเล่มปัจจุบันที่มีอายุคงเหลืออย่างน้อย 6 เดือน ณ วันเดินทาง กลับกรุณาส่งหน้าวีซ่าและหน้าที่มีการประทับตราเข้าประเทศมาแล้วให้กับเจ้าหน้าที่ตรวจสอบเพื่อความถูกต้อง
9. การบิดเบือนข้อเท็จจริงหรือให้ข้อมูลเท็จแก่สถานทูตฯ อาจถูกระงับมิให้เดินทางเข้าประเทศในกลุ่มเซกกัน เป็นการถาวร ในกรณีถูกปฏิเสธวีซ่า สถานทูตฯ ไม่มีนโยบายในการคืนค่าธรรมเนียมการบิดเบือนข้อเท็จจริงหรือให้ข้อมูล เท็จแก่สถานทูตฯ อาจถูกระงับมิให้เดินทางเข้าประเทศในกลุ่มเซกกันเป็นการถาวร ในกรณีถูกปฏิเสธวีซ่า สถานทูตฯ ไม่มีนโยบายในการคืนค่าธรรมเนียม
10. บางกรณีสถานทูตอาจขอให้มาแสดงตน หลังจากกลับจากประเทศปลายทางแล้ว ซึ่งขอให้ท่านให้ความ ร่วมมือในส่วนนี้เพื่อให้การยื่นคำร้องในครั้งต่อไปสะดวกมากขึ้น ทั้งนี้ขึ้นอยู่กับดุลยพินิจของเจ้าหน้าที่สถานทูตเป็น สำคัญ
11. การที่วีซ่าจะออกให้กันวันเดินทางหรือไม่ หรือ ออกก่อนเดินทางเพียงไม่กี่วัน เราไม่สามารถฟ้องร้องหรือ เรียกเรื่องค่าเสียหายใดๆ ได้ทั้งสิ้น เนื่องจากมีเอกสารที่ทางสถานทูตคุ้มครองอยู่
12. ทางแผนกวีซ่าของบริษัท ไม่มีนโยบาย ขอวีซ่าในระเวลามากเหนือระยะเวลาการเดินทางตาม โปรแกรมทัวร์ ท่องเที่ยว
13. เกี่ยวกับเอกสารทางราชการที่ท่านต้องแปล เช่น หนังสือยินยอมให้บุตรเดินทางไปต่างประเทศที่ออกจาก สำนักงานเขต หรือ อำเภอ ที่อาศัยอยู่ ในปกครองบุตรกรณีบิดาและมารดา หย่าร้าง ในสำคัญการหย่า กรณีศูนย์ยื่น คำร้องขอวีซ่า หรือ สถานทูตต้องการ เอกสารที่แปลเรียบร้อยแล้ว จำเป็นจะต้องได้รับการรับรอง (มีตราประทับ) จาก กรมการกงสุลเท่านั้น ซึ่งจะมีค่าใช้จ่ายเพิ่ม ฉบับละ ประมาณ 1,000-1,500 บาท กรณีนี้ จำเป็นที่สุด สำหรับเด็กที่อายุ ต่ำกว่า 18 ปีบริบูรณ์ ไม่ได้เดินทางกับ มารดาและบิดา (เช่น เดินทางกับมารดา และ บิดาไม่ได้เดินทางด้วย) ค่าใช้จ่ายในส่วนนี้ ลูกคำจำเป็นต้องรับผิดชอบด้วยตนเอง ทางบริษัทฯ ขอสงวนสิทธิ์ไม่สามารถชำระค่าใช้จ่ายในส่วนนี้ให้ท่านได้ แต่ หากเอกสารการแปลแบบปกติ (ไม่จำเป็นต้องมีตราประทับ) ทางบริษัทยินดีอำนวยความสะดวกแปลให้ท่านได้ตามปกติ

Click เพื่อดูรายละเอียด

➤ คลิก เพื่อดูรายละเอียด Miracle Lounge-> <https://bit.ly/4chOXvk>



@Miracle Lounge

ลานจัสมานบิน

กิน+ดื่ม อาหาร ไวน์ เบียร์ ไม่อัน 2 ชั่วโมง

คอนเมือง ^{เริ่มต้น} **800.-**

สุวรรณภูมิ ^{เริ่มต้น} **950.-**

ราคานี้อาจมีการเปลี่ยนแปลง กรุณาอัปเดตกับเชลอีกครั้ง



Click หรือ Scan QR เพื่อดูรายละเอียด

- คลิก เพื่อดูรายละเอียด ประกันการเดินทาง -> <https://bit.ly/49WjoFV>
- คลิก เพื่อดูรายละเอียด Pocket Wi-Fi & Travel Sim -> <https://bit.ly/3x41LVW>
- คลิก เพื่อดูรายละเอียด Esim Travel -> <https://bit.ly/43gAhZm>

เตรียมพร้อม..ก่อนเดินทาง

จ่ายหลักร้อย..คุ้มครองหลักล้าน ทำ“ประกัน”การเดินทาง

- ✔ ทัวร์มีให้แต่...ประกันอุบัติเหตุ
- ✔ แต่ไม่มีประกันสุขภาพ
- ✔ ป่วยก็อาจเสียเงินเป็นล้าน



สามารถเข้ารับการรักษาทันที
มีไว้อุ่นใจ..ซื้อไว้ให้คนที่เรารัก

Pocket Wifi

- 1 เครื่อง แชร์ได้สูงสุด 5 ท่าน
- เล่นเน็ต Unlimited



Esim Travel

- ไม่ต้องเปลี่ยนซิมให้ยุ่งยาก
- Scan QR ใช้ได้ทันที

จองล่วงหน้ากับเรา..ถูกกว่าแน่นอน

หากสนใจจองกรุณาติดต่อ

- สอบถามผ่าน Line กด -> <https://lin.ee/5nDHUO6>
- จองทัวร์ผ่าน FB inbox ก็ได้เช่นกัน -> <http://m.me/unithaitrip>
- หรือโทร 02-234-5936

UNITHAI TRIP		
การบริการทั้งหมดของเรา		
 Unithai-Care <ul style="list-style-type: none">• ร้องเรียนการให้บริการ• บริการไม่สุภาพ (ติ - ชม)	LINE @unithaicare 02-234-5936 กด 7 Scan Qr Add Line 	
 Unithai Big Group <ul style="list-style-type: none">• จัดกรุ๊ปเหมา Private Group• ดูงาน , สัมมนา , VIP Group	LINE @unithaibiggroup 02-234-5936 กด 2 091-154-9999 กด 2 Scan Qr Add Line 	
 Unithai Promotion <ul style="list-style-type: none">• ส่งโปรไฟไหม้ประจำวัน• ลดหนัก , ราคาดีที่สุด	LINE @unithaipromotion 02-234-5936 กด 1 091-154-9999 กด 1 Scan Qr Add Line 	
 Unithai North <ul style="list-style-type: none">• รวมทัวร์บินตรงจากเชียงใหม่• มีสาขาที่ “เชียงใหม่”	LINE @unithainorth 088-055-5581 088-055-5582 Scan Qr Add Line 	
 Unithai Ticket <ul style="list-style-type: none">• ตั๋วเครื่องบินทุกประเทศทั่วโลก• ผ่อนได้ 3-10 เดือน	LINE @proticket 02-234-5936 กด 3 091-154-9999 กด 3 Scan Qr Add Line 	
 Unithai Visa <ul style="list-style-type: none">• รับทำวีซ่าทั่วโลก• ไม่ซื้อทัวร์กับเราก็อำทำได้	LINE @unithaivisa 02-234-5936 กด 4 091-154-9999 กด 4 Scan Qr Add Line 	