



UNITHAI TRIP CO.LTD

UNITHAI TRAVEL CO.LTD

33/47 Wall Street Tower 11 Floor,  
Surawongse Road, Suriyawongse,  
Bangrak, Bangkok 10500

ใบอนุญาตเลขที่ 11/09822

QR-ADD LINE



☎ 02-234-5936

| LINE ID: @unithaitrip (อย่าลืมเติม @ นะคะ)

| 🌐 www.unithaitrip.com

**รหัสโปรแกรม : 40408** (กรุณาแจ้งรหัสโปรแกรมทุกครั้งที่คุณสอบถาม)

# PRIDE OF NORWAY

THAI AIRWAYS (TG/DY) | 11 D



**กำหนดเดินทาง : 07 - 17 เมษายน 2568**

## HIGHLIGHTS;

- ❖ เดินทางไปบน **THE ATLANTIC ROAD** ถนนที่ข้ามแอตแลนติก และขึ้นชื่อเป็น Road Trip ที่ดีที่สุดในโลก
- ❖ สัมผัส **GEIRANGER FJORD** ฟยอร์ดที่สวยงามที่สุดในนอร์เวย์ แบบใกล้ชิดที่สุด
- ❖ ธารน้ำแข็ง **BRIKSDALSBRE** โดยรถ Troll เพื่อให้คุณอยู่ท่ามกลางธรรมชาติ และเก็บภาพสวยงามมากมาย
- ❖ พิชิต **PREIKESTOLEN** หน้าผาสูงชันยื่นออกจากแนวภูเขา ทักษะภาพเหนือจินตนาการ
- ❖ นั่งไปบน **FLAMSBANA** รถไฟที่โด่งดังที่สุดของนอร์เวย์ ไปบนเส้นทางบรรยากาศสุดแสนโรแมนติก
- ❖ ชมทัศนียภาพบน **LOEN SKYVIEW** จุดชมวิวที่มีทัศนียภาพสวยงาม และคลาสสิก

**โรงแรม 5 ดาว** ★★★★★

- ❖ **ULLENSVANG HOTEL** โรงแรมริมฟยอร์ด ท่ามกลางธรรมชาติอันโอ้อ่า ห้องพักตกแต่งเรียบหรู และพร้อมให้คุณสัมผัส ฟยอร์ดที่ใหญ่เป็นอันดับ 3 ของโลก

รวมพนักงานยกกระเป๋า | มีน้ำดื่มตลอดการเดินทาง

# PREMIUM

# SPECIAL HIGHLIGHTS - A Natural, Adventure & Cultural Experience in One Place

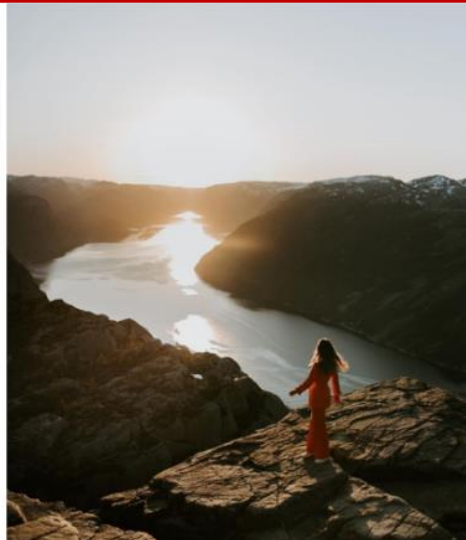
## EPIC NATURE



GEIRANGER FJORD

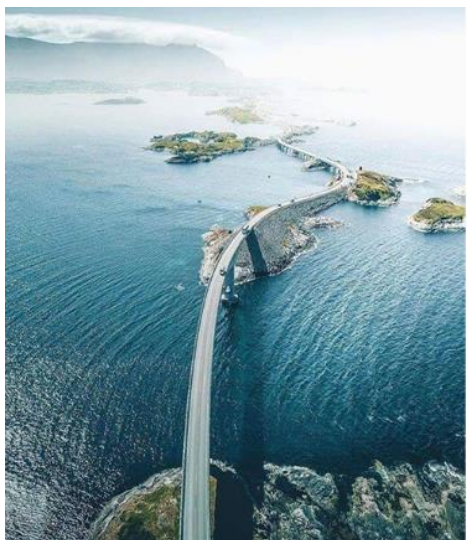


BRIKSDALSBREEN



PREIKESTOLEN

## SCENERY



ATLANTIC ROAD



LOFTHUS



LOEN SKYVIEW



FLAMSBANA



**ULLENSVANG HOTEL**  
HARDANGER FJORD



# 1

วันจันทร์ที่ 07 เมษายน 2568

กรุงเทพฯ - ออสโล

21:00 น. พร้อมกันที่สนามบินสุวรรณภูมิ อาคารผู้โดยสารขาออก ชั้น 4 ทางเข้าที่ 4 แถว D เคาน์เตอร์ สายการบินไทย (TG) เจ้าหน้าที่จากบริษัท ฯ จะคอยต้อนรับและอำนวยความสะดวกให้ท่าน

# 2

วันอังคารที่ 08 เมษายน 2568

ออสโล - ทรอนด์เฮม - ชมเมือง

00.55 น. ออกเดินทางสู่ สนามบินกรุงออสโล (Oslo) โดย สายการบินไทย เที่ยวบินที่ TG954

07.25 น. (เวลาที่ท้องถิ่น) เดินทางถึง สนามบินกรุงออสโล (Oslo) ประเทศนอร์เวย์

\*\*\* อิสระให้ท่านพักผ่อนอิริยาบถ เดินเล่นผ่อนคลายตามอริยาศัย ภายในบริเวณสนามบิน \*\*\*

\*\*\* อิสระอาหารกลางวันภายในบริเวณสนามบิน มอบเป็น CASH BACK ท่านละ 30 ยูโร \*\*\*

10.40 น. ออกเดินทางสู่ เมืองทรอนด์เฮม โดย สายการบิน NORWEGIAN เที่ยวบินที่ DY 752

11.35 น. เดินทางถึง สนามบินเมืองทรอนด์เฮม (TRONDHEIM) หลังผ่านพิธีการตรวจคนเข้าเมือง เรียบร้อยแล้ว

เที่ยง รับประทานอาหาร ณ ภัตตาคาร

## TRONDHEIM



เมืองใหญ่เป็นอันดับ 3 ของประเทศนอร์เวย์ ที่มีความเก่าแก่ และมีความสำคัญทางด้านมรดกทางวัฒนธรรมของประเทศ เป็นศูนย์กลางทางการศึกษาวิจัยทางเทคโนโลยี และการแพทย์ของนอร์เวย์



## TRONDHEIM CITY TOUR

จากนั้นนำท่าน ถ่ายภาพกับมหาวิหารนิดารุส (NIDAROS CATHEDRAL) คริสตจักรที่ใหญ่ที่สุดทางตอนเหนือของยุโรป ถูกสร้างขึ้นในสถาปัตยกรรมแบบโกธิคในปี 1070 และเสร็จอย่างเป็นทางการในปี 2001 เคยใช้เป็นสถานที่อภิเษกสมรสของเจ้าหญิงมาร์ตา ครุยส์ (PRINCESS MARTA RUEIS) พระราชธิดาของสมเด็จพระราชาธิบดีฮารัลด์ที่ 5 ของนอร์เวย์ อีกด้วย นำท่าน ชมสะพานไม้เก่าแก่ Gamle Bybro อีกหนึ่งสะพานประวัติศาสตร์ที่สร้างขึ้นในปี 1681 เป็นสะพานที่มีความโดดเด่นในเรื่องของงานแกะสลักซุ้มประตูสีแดง แต่หากมองแบบผิวเผินจะมีลักษณะคล้ายกับสะพานจีน ปัจจุบันคนท้องถิ่นเรียกประตูแห่งนี้ว่า ประตูแห่งฟอร์จูน อิสระให้ท่าน ถ่ายภาพความงดงามตามอริยาศัย ได้เวลาอันสมควร



จากนั้นนำท่านเข้าสู่ที่พักโรงแรม CLARION TRONDHEIM หรือเทียบเท่า

ค่ำ รับประทานอาหารค่ำ ณ ภัตตาคารโรงแรม



CLARION HOTEL TRONDHEIM  
A VIBRANT ATMOSPHERE AND A VIEW OF THE FJORD.

3

วันพุธที่ 09 เมษายน 2568

ทรอนด์เฮม - คริสเตียนซุนด์ - เส้นทางสายแอดแลนติก -  
โกแรงเกอร์

เช้า รับประทานอาหารเช้า ณ โรงแรมที่พัก  
จากนั้นนำท่านเดินทางสู่ เมืองฮาลซา (HALSA) (145 กิโลเมตร)  
11.00 น. นำท่าน ลงเรือเฟอร์รี่สู่ เมือง KANESTRAUM เพื่อข้ามฟอร์ดต่างๆที่อยู่ริมฝั่ง และทำให้  
ประหยัดเวลาบนเส้นทางถนนไปได้มาก \*\*\* ใช้เวลาเดินทางประมาณ 20 นาที \*\*\*  
จากนั้นนำท่านเดินทางต่อสู่ เมืองคริสเตียนซุนด์ (Kristiansund) (50 กิโลเมตร)

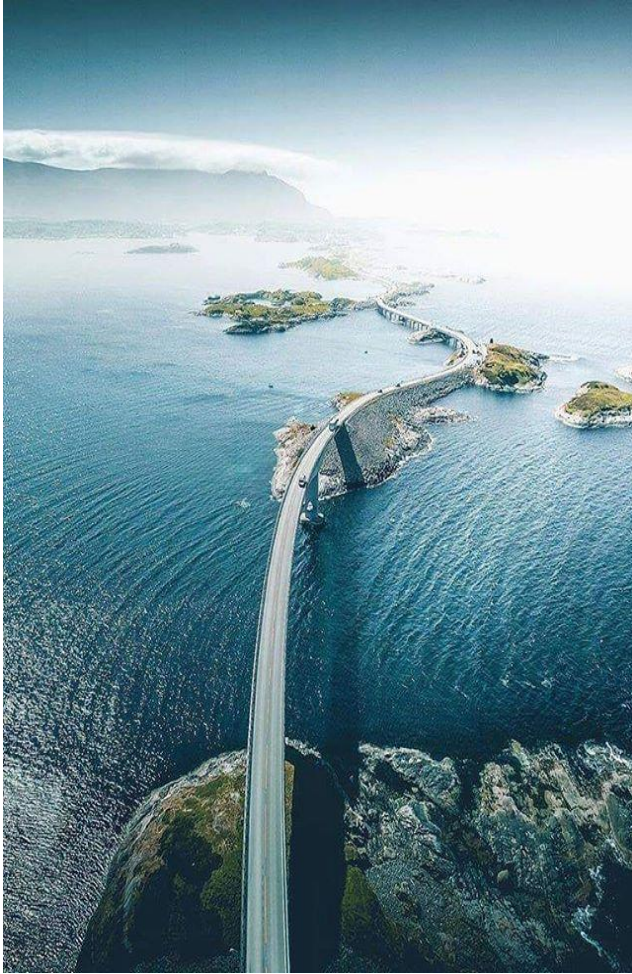
## Kristiansund

เมืองท่าแห่งการท่องเที่ยงที่ตั้งชายฝั่งตะวันตกของประเทศนอร์เวย์ เป็นอีกเมืองที่มีความโดดเด่นในเรื่องของสถาปัตยกรรมที่เป็นเอกลักษณ์ รวมไปถึงชายฝั่งอ่าวธรรมชาติอันงดงามโดยย่านสำคัญๆต่างๆของเมืองนั้นตั้งอยู่บนเกาะหลักจำนวน 4 เกาะ ที่ถูกเชื่อมต่อเข้าหากันด้วยถนน สะพาน รวมไปถึงการใช้เรือสัจจอร์ ย่านเมืองเก่าของเมืองที่เรียกว่า Innlandet ซึ่งตั้งอยู่บริเวณริมชายฝั่งทะเล ชื่นชมในความงดงามของอาคารโบราณที่มีสถาปัตยกรรมที่ไม่ซ้ำกัน



เที่ยง รับประทานอาหารกลางวัน ณ ภัตตาคาร

ป้าย จากนั้นนำท่านออกเดินทางต่อ **โดยใช้เส้นทางสายแอตแลนติก (The Atlantic Ocean Road)**

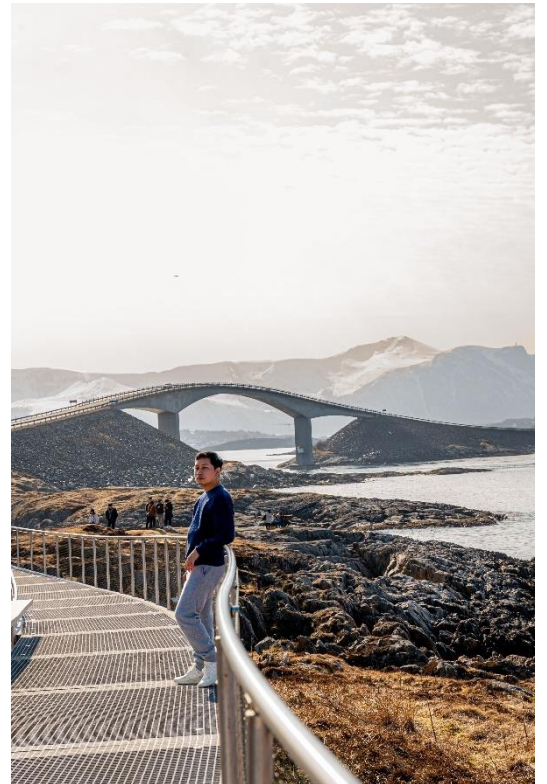
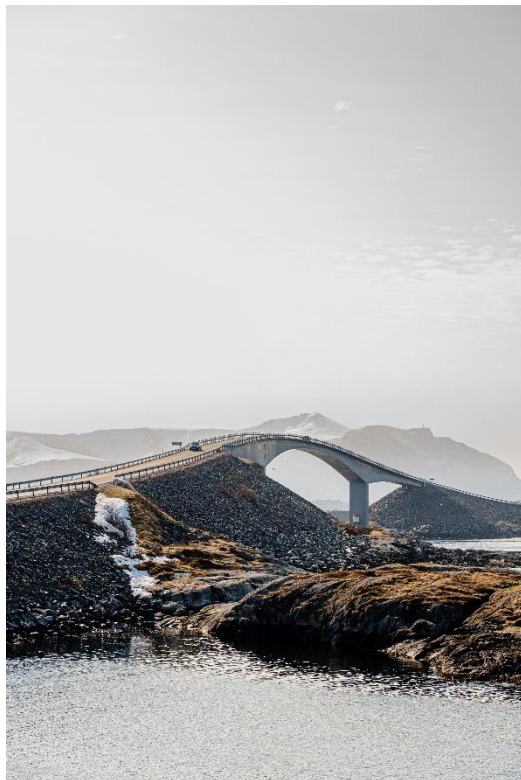


### The Atlantic Ocean Road

เป็นเส้นทางเลียบชายฝั่งที่สวยงาม มีความยาวประมาณ 8.3 กิโลเมตร และได้รับการยกย่องจากนิตยสาร THE GUARDIAN ของอังกฤษให้เป็น **THE BEST ROAD TRIP IN THE WORLD** โดยถนนเส้นนี้ประกอบไปด้วยสะพาน 8 แห่งที่เชื่อมเกาะแก่งต่างๆ เป็นช่วงที่น่าอัศจรรย์ใจอย่างยิ่ง เพลิดเพลินไปกับความงดงามของน้ำทะเลสีฟ้าสดใส อันเป็นอีกหนึ่งเส้นทางที่แปลกใหม่น่าประทับใจอย่างยิ่ง

### INSTASTOP

นำท่านแวะผ่านถ่ายรูป ณ จุดชมวิว เพื่อเก็บภาพสวยงามมากมาย



นำท่านเดินทางสู่ ท่าเรือเมือง **MOLDE (50 กิโลเมตร)** เพื่อนำท่าน ลงเรือเฟอร์รี่สู่ เมือง **VESTNES**  
**\*\*\* ใช้เวลาเดินทางประมาณ 10 นาที \*\*\***

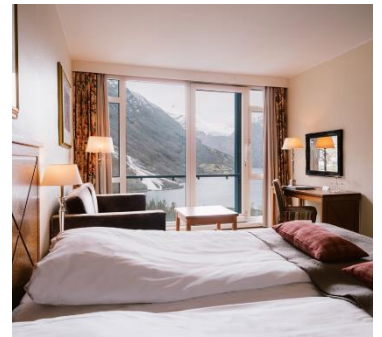
จากนั้นนำท่านเดินทางต่อสู่ ท่าเรือเมือง LINGE ลงเรือเฟอร์รี่สู่ เมือง EIDSDAL เพื่อข้ามฟยอร์ดต่างๆ ที่อยู่ริมฝั่ง เพื่อประหยัดเวลาบนเส้นทางถนน \*\*\* ใช้เวลาเดินทางประมาณ 10 นาที \*\*\*

จากนั้นนำท่านเดินทางต่อสู่ เมืองโกแรงเกอร์ (GEIRANGER) (30 กิโลเมตร)

ค่ำ

รับประทานอาหารค่ำ ณ ภัตตาคารโรงแรม

จากนั้นนำท่านเข้าสู่ที่พักโรงแรม UNION GEIRANGER หรือเทียบเท่า



## HOTEL UNION GEIRANGER

4

วันหยุดสุดที่ 10 เมษายน 2568 โทแรงเกอร์ - โทแรงเกอร์ฟยอร์ด - ธารน้ำแข็งบริกเดล  
โลเอน - สกายลิฟต์

เช้า

รับประทานอาหารเช้า ณ โรงแรมที่พัก

นำท่าน สัมผัสประสบการณ์ล่องเรือชมความงดงามของโกแรงเกอร์ ฟยอร์ด  
(Geiranger Fjord Cruise)

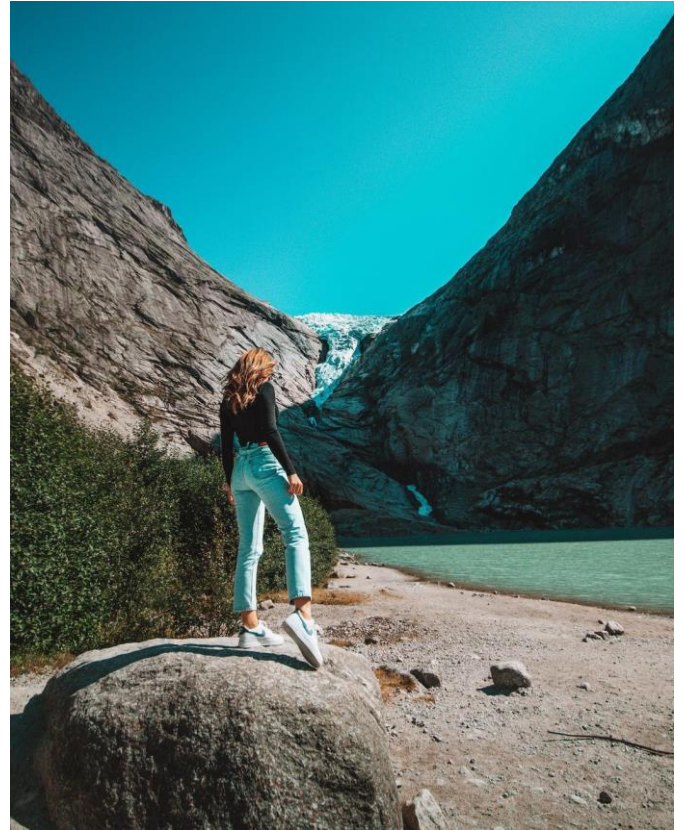


### โทแรงเกอร์ ฟยอร์ด (Geiranger Fjord Cruise)

ฟยอร์ดที่ชาวนอร์เวย์ให้การยกย่องว่าเป็นฟยอร์ดที่งดงามที่สุดของประเทศนอร์เวย์ อยู่ท่ามกลางหุบเขาธรรมชาติที่อยู่ระหว่างหน้าผาสูงชันมีน้ำไหลผ่าน เกิดจากการละลายของธารน้ำแข็งธรรมชาติตั้งแต่ในช่วงยุคน้ำแข็ง ทำให้น้ำที่ละลายจากน้ำแข็งแห่งนี้ไหลลงสู่หุบเขาลึกเกิดเป็น fjords ที่สวยงามน่าอัศจรรย์ ระหว่างล่องเรือท่านจะได้ผ่านชมน้ำตกสูงถึง 7 ชั้นแห่ง Seven sisters Falls หนึ่งในเอกลักษณ์ของโกแรงเกอร์ฟยอร์ดตลอดจนแหล่งกัลลาเซียร์ที่สะท้อนแสงอันแวววาวตระการตาตัดกับทะเลสาบสีฟ้าอ่อนและต้นสนอันเป็นภาพที่งดงามเหนือคำบรรยาย จนได้เวลาอันสมควร

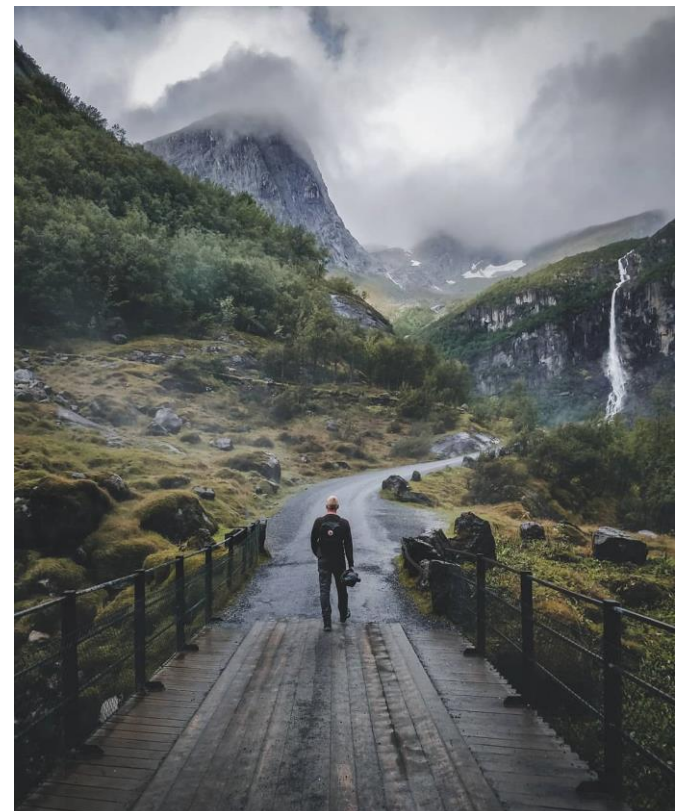
จากนั้นนำท่านเดินทางสู่เมืองบริกเดลบริน (BRIKSDALSBRE) (90 กิโลเมตร)

เที่ยง รับประทานอาหารกลางวัน ณ ภัตตาคาร  
บ่าย จากนั้นนำท่าน นั่งรถขับเคลื่อน 4 ล้อขนาดเล็กขึ้นสู่ ยอดเขาที่เป็นที่ตั้งของธารน้ำแข็งที่มีชื่อเสียงของ นอร์เวย์ ธารน้ำแข็งบริกเดล (BRIKSDALSBRE) (90 กิโลเมตร)



## ธารน้ำแข็งบริกเดล (BRIKSDALSBRE)

ธารน้ำแข็งเกิดจากการที่หิมะตกลงมาแล้วสะสมกันมานานจนมีความหนา 45-60 เมตร แล้วมีการเคลื่อนตัวลงมาอย่างช้าๆ ทำให้เกิดการสึกกร่อนลึกลงไป เพราะความหนักของหิมะที่สะสมกันจนเป็นน้ำแข็ง แตกออกแล้วละลายกลายเป็นลำธารที่มีสีเขียวแกมม่วง หรือแกมน้ำเงิน ให้ท่านเพลิดเพลินกับความงามตามธรรมชาติ

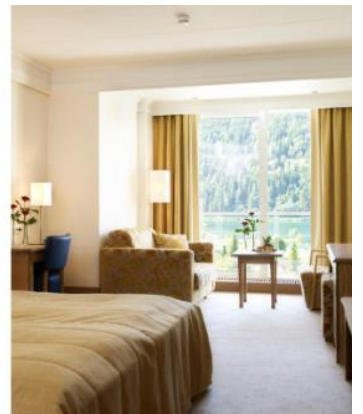


จากนั้นนำท่านเดินทางต่อสู่ เมืองโลเอน (LOEN) (30 กิโลเมตร) เมืองเล็กๆที่ตั้งอยู่ริมฟยอร์ด เพื่อนำท่าน ขึ้นกระเช้าโลเอน สกายลิฟต์ (LOEN SKYLIFT) คุจุดชมวิวที่งดงาม



Loen Skylift ตั้งอยู่ด้านในของ Nordfjord ในใจกลางของ Fjord Norway เป็นหนึ่งในกระเช้าลอยฟ้าที่ชันที่สุดในโลกใช้เวลาเพียง 5 นาทีจากริมฝั่งฟยอร์ดขึ้นไปบนภูเขาซึ่งสูงจากระดับน้ำทะเล 1,011 เมตร ท่านจะเพลิดเพลินกับทิวทัศน์แบบพาโนรามาของฟยอร์ดและเทือกเขาที่สวยงามน่าทึ่ง อิสระให้ท่านถ่ายภาพตามอัธยาศัย ได้เวลาอันควร

**คำ** รับประทานอาหารค่ำ ณ ภัตตาคาร  
จากนั้นนำท่านเข้าสู่ที่พักโรงแรม **ALEXANDRA LOEN** หรือเทียบเท่า



## HOTEL ALEXANDRA LOEN

THE INNER REACHES OF NORDFJORD



**เช้า** รับประทานอาหารเช้า ณ โรงแรมที่พัก  
จากนั้นนำท่านเดินทางสู่ **เมืองฟลัม (FLAM)** เดินทางสู่ **ท่าเรือเมือง MANNHELLER (20 กิโลเมตร)**  
เพื่อนำท่าน **ลงเรือเฟอร์รี่สู่ เมือง FODNES \*\*\* ใช้เวลาเดินทางประมาณ 15 นาที \*\*\***  
จากนั้นนำท่านเดินทางต่อสู่ **เมืองฟลัม (FLAM) (50 กิโลเมตร)**



## ฟลัม (FLAM)

ดินแดนแห่งเขตชายฝั่งทะเลแบบพอร์ดของนอร์เวย์ ซึ่งเป็นลักษณะของการเกิดการกัดเซาะของน้ำแข็งเมื่อครั้งที่บริเวณชายฝั่งทะเลเหล่านั้นยังเป็นน้ำแข็งอยู่เกิดการละลายและเกาะจนมีลักษณะเว้าแหว่งเข้ามาในแผ่นดินเป็นธรรมชาติที่มีความงดงามเป็นอย่างมากจนถึง **เมืองฟลัม**

**เที่ยง** รับประทานอาหารกลางวัน ณ ภัตตาคาร  
**บ่าย** จากนั้นนำท่าน **ขึ้นรถไฟสายโรแมนติกฟลัมบานา (FLAMBANA)**

## รถไฟสายโรแมนติกฟลัมบานา

รถไฟที่โด่งดังที่สุดของนอร์เวย์ โดยเริ่มจากสถานีเมืองฟลัม(FLAM) สู่ สถานีไมร์ดาล (MYRDAL) ท่านจะได้ชมความงามของหุบเขา น้ำตกสูง Kjosfossen ที่สวยงาม รถไฟจะมีการจอดให้ท่านบันทึกภาพความสวยงาม จากนั้นนำท่านเดินทางโดยรถไฟต่อสู่ เมืองวอส (VOSS) เมืองนำรถริมทะเลสาบ



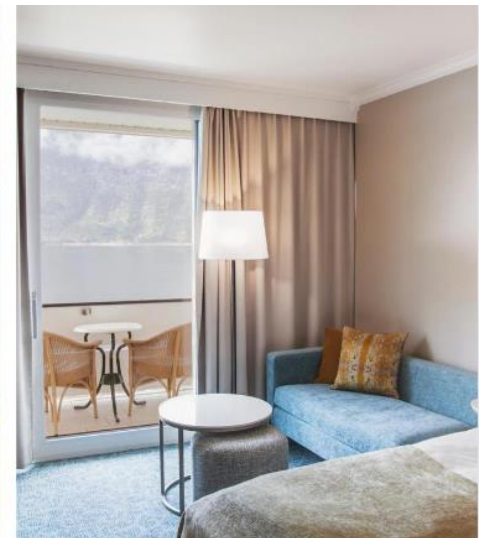
จากนั้นนำท่านเดินทางต่อสู่ **เมืองลอฟฮุส (LOFTHUS) (60 กิโลเมตร)** ซึ่งระหว่างทางท่านจะได้เห็นความงามของฟยอร์ดตลอดสองฝั่ง จนกระทั่ง เดินทางถึง **เมืองลอฟฮุส** รับประทานอาหารค่ำ ณ ภัตตาคารโรงแรม นำท่านเข้าสู่ที่พักโรงแรม **ULLENSVANG หรือเทียบเท่า**



## ULLENSVANG HOTEL HARDANGER FJORD

*The waterfront hotel offering views of Folgefonna glacier.*

โรงแรมนี้ก่อตั้งขึ้นในปี 1846 ผ่านการดูแลบริหารโดยคนในครอบครัวเดียวกันมาโดยตลอดหลายรุ่น และมีคนดังหลายคนเคยมาเป็นแขกอยู่ไม่ขาดสาย ท่านสามารถชมความสวยงามของฟยอร์ด และรอชมความงามของพระอาทิตย์ขึ้นและพระอาทิตย์ตกที่ส่องแสงกระทบผืนน้ำจากโรงแรมที่พัก ซึ่งตั้งอยู่ที่สุดทางน้ำพอดี ซึ่งบรรยากาศแบบนี้ควรค่าที่จะต้องสัมผัสให้ได้สักครั้งในชีวิต



เช้า รับประทานอาหารเช้า ณ โรงแรมที่พัก



REIGN INTER



NORWAY



เที่ยวสุดตัว



## FREE LEISURE : relax and enjoy majestic views.

อิสระให้ท่านเดินเล่นบริเวณของโรงแรมที่สามารถมองเห็น **HARDANGFJORD** พยอร์ดที่ใหญ่เป็นอันดับ 3 ของโลก และใหญ่เป็นอันดับ 2 ของประเทศ อีกทั้งยังได้รับฉายาว่าเป็น "Garden of Fjord Norway" ที่มีความยาว 179 กิโลเมตร หรือเลือกทำกิจกรรมต่างๆที่ทางโรงแรมมีไว้บริการ อาทิ จากุซซี่ หรือชาน้ำเป็นต้น

\*\*\* กรุณาเตรียมชุดว่ายน้ำในการทำกิจกรรมมาด้วย \*\*\*

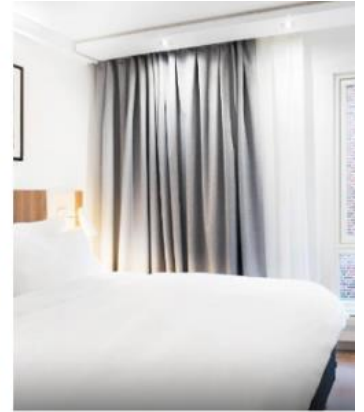
เที่ยง รับประทานอาหารกลางวัน ณ **ภัตตาคารในโรงแรมที่พัก**  
 ป้าย จากนั้นนำท่านเดินทางสู่ **เมืองเบอร์เกน (BERGEN) (165 กิโลเมตร)**



### เบอร์เกน (BERGEN)

เมืองใหญ่ที่มีความสำคัญเป็นอันดับ 2 ของประเทศนอร์เวย์ อีกทั้งยังเป็นเมืองท่าที่สำคัญ และยังคงเคยให้การต้อนรับผู้มาเยือนอย่างอบอุ่นมาแล้วกว่า 900 ปี เป็นเมืองที่ได้รับการสืบทอดเอกลักษณ์ทางศิลปะ และวัฒนธรรมอันเก่าแก่ของบรรพบุรุษไว้เป็นอย่างดี จนได้รับการขึ้นทะเบียนเป็นมรดกโลกอีกด้วย

คำ รับประทานอาหารค่ำ ณ ภัตตาคารอาหารไทย  
จากนั้นนำท่านเข้าสู่ที่พักโรงแรม **Radisson Blu Royal Hotel** หรือเทียบเท่า



## RADISSON BLU ROYAL HOTEL

NESTLED NEXT TO BRYGGEN, THE CITY'S HISTORIC WHARF AREA

# 7

วันอาทิตย์ที่ 13 เมษายน 2568 เบอร์เกน - ชมเมือง - ขึ้นรางไฟฟ้า - สตาแวงเกอร์

เช้า รับประทานอาหารเช้า ณ โรงแรมที่พัก  
จากนั้นนำท่าน **ชมเมืองเบอร์เกน**

### ชมเมืองเบอร์เกน

จากนั้นนำท่าน ขึ้นรางไฟฟ้า Floibanen Funicular เพื่อชมความสวยงามในมุมมองแบบพาโนรามาของเมืองเบอร์เกน ท่านจะได้เห็นทัศนียภาพที่งดงามดูภาพวาดของเมืองแห่งนี้ จนได้เวลาอันสมควร นำท่านเดินเล่นย่านเมืองเก่า ซึ่งในอดีตเป็นโกดังสินค้าต่างๆ ปัจจุบันถูกดัดแปลงมาเป็นร้านอาหาร โรงแรม อาร์ต แกลเลอรี พิพิธภัณฑ์ ร้านค้าต่างๆมากมาย ให้ท่านได้พักผ่อนอริยาบทไปกับบรรยากาศแสนสบาย ชมบริเวณท่าเรือเก่าบริกเกน (BRYGGEN) อาคารเก่าแก่อายุราว 300 ปี ซึ่งเป็นสัญลักษณ์ของเมืองนี้ ด้วยห้องแถวสูงประมาณ 2-3 ชั้นที่สร้างด้วยไม้ทาสีขาว แดง เหลือง เขียว จั่วหน้าสามเหลี่ยมมีเสน่ห์น่ารัก หน้าบ้านมักจะถูกตกแต่งด้วยไม้แกะสลักเป็นรูปหัวกวาง หรือม้ามังกร และรูปตุ๊กตาต่างๆ มีการอนุรักษ์ดูแลรักษาไว้เป็นอย่างดี จนได้รับการขึ้นทะเบียนเป็นแหล่งมรดกโลกทางวัฒนธรรมจากองค์การยูเนสโก ได้เวลาอันสมควร



**อิสระให้ท่านเดินเล่นชมตลาดปลา** ซึ่งถือว่าเป็นแหล่งพบปะของชาวเมืองเลยก็ว่าได้ ท่านสามารถชื่นชมกับบรรยากาศยามเช้าบริเวณตลาดปลาย่านใจกลางเมือง ซึ่งถือว่าเป็นแหล่งพบปะของชาวเมือง **อิสระให้ท่านเก็บบันทึกภาพไว้เป็นที่ระลึก เพลิดเพลินกับการเลือกชม เลือกซื้อสินค้าพื้นเมืองตามอัธยาศัย**



เที่ยง  
บ่าย  
รับประทานอาหารกลางวัน ณ **ภัตตาคาร**  
จากนั้นนำท่านเดินทางต่อสู่ **เมืองสตาแวงเกอร์ (STAVANGER)** นำท่านเดินทางสู่ **ท่าเรือเมือง ARSVAGEN (170 กิโลเมตร)** เพื่อนำท่าน **ลงเรือเฟอร์รี่สู่ เมือง MORTAVIKA \*\*\* ใช้เวลาเดินทาง ประมาณ 25 นาที \*\*\*** จากนั้นนำท่านเดินทางต่อสู่ **เมืองสตาแวงเกอร์ (STAVANGER) (35 กิโลเมตร)** เมืองสงบที่เต็มไปด้วยกลิ่นอายของความเป็นเมืองท่าทางทะเลที่มีความเก่าแก่มากเมืองหนึ่งในนอร์เวย์

ค่ำ  
รับประทานอาหารค่ำ ณ **ภัตตาคาร อาหารจีน**  
จากนั้นนำท่านเดินทางเข้าสู่ที่พักโรงแรม **Radisson Blu Atlantic Hotel, Stavanger**  
**หรือเทียบเท่า**



## **RADISSON BLU ATLANTIC HOTEL**

OFFERING FJORD, CITY AND MOUNTAIN VIEWS FROM TOP-FLOOR

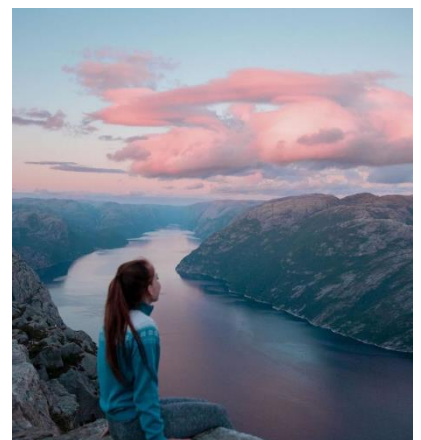
เช้า รับประทานอาหารเช้า ณ โรงแรมที่พัก  
จากนั้นนำท่านเดินทางสู่ หน้าผาพรีเคอร์สโตเลน (Preikestolen) (40 กิโลเมตร)

## หน้าผาพรีเคอร์สโตเลน (Preikestolen)

หน้าผาพรีเคอร์สโตเลน (Preikestolen) หรือ **พิบพิท ร็อค (Pulpit Rock)** สถานที่ท่องเที่ยวยอดนิยมในเขตเมืองฟูซันด์ (Forsand) ในเขต Rogaland ประเทศนอร์เวย์ Preikestolen เป็นหน้าผาสูงชันยื่นออกจากแนวภูเขา ที่อยู่สูงกว่าทะเลสาบทางด้านล่างถึง 600 เมตร การจะขึ้นไปชมความสวยงามบนหน้าผาต้องจอดรถไว้ที่ลานจอดรถและเดินขึ้นไปเท่านั้น

### กิจกรรมไฮไลท์

\*\* การเดินขึ้นเขาไปยังหน้าผาพรีเคอร์สโตเลนมีความสูงชันยากง่ายสลับกันไป **ระยะทางรวมประมาณ 3.8 กิโลเมตร ใช้เวลาประมาณ 4-5 ชั่วโมง** ขึ้นอยู่กับความแข็งแรงของร่างกายของแต่ละคน  
\*\* เมื่อขึ้นไปถึงจุดที่เป็นหน้าผาสูงชันยื่นออกจากแนวหน้าผา จะพบกับวิวทะเลสาบสวยอลังการ  
\*\* เมื่อไปพิชิตจุดสูงสุดของยอดหน้าผาพรีเคอร์สโตเลนได้แล้วก็ต้องโพสต์ท่าทำเก็บภาพที่ระลึก หรือนั่งชิวๆ อยู่ริมหน้าผาทำความสูง



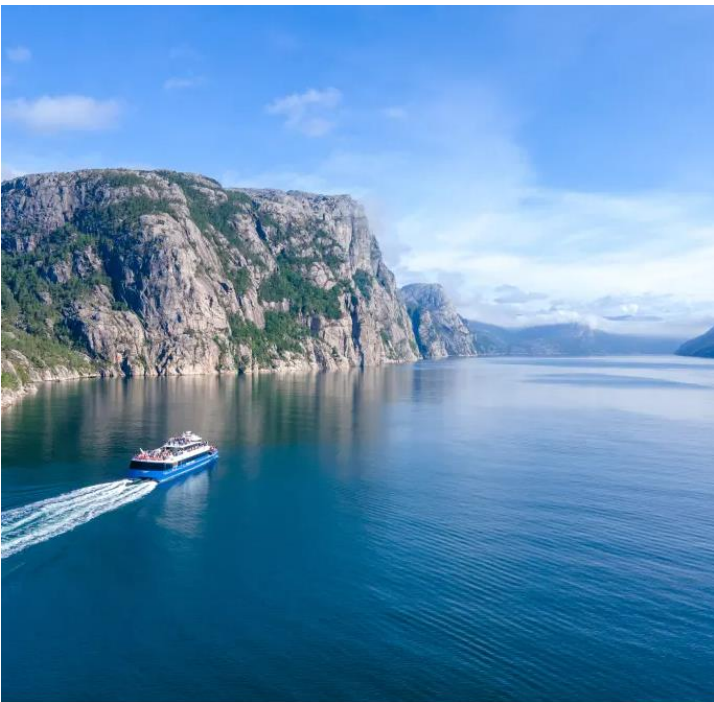
**\*\*\* หมายเหตุ ควรสวมใส่รองเท้าที่ทนทาน และเหมาะสมกับการ HIKING เสื้อผ้าสำหรับให้ความอบอุ่น รวมอุปกรณ์ที่จำเป็นสำหรับการทำกิจกรรม HIKING และกิจกรรมนี้ไม่เหมาะกับเด็กที่มีอายุต่ำกว่า 10 ปี \*\*\***

# OPTIONAL

กิจกรรมทางเลือกเสริม :

ล่องเรือ ชม **LYSEFJORD** พยอร์ดที่สวยงาม และใหญ่ที่สุดในนอร์เวย์ใต้

\*สำหรับท่านที่ไม่ต้องการเดินเขา แต่ยังสามารถชมพา Preikstolen ได้จากมุมเบื้องล่าง\*



## LYSEFJORD CRUISE

ลิเซฟยอร์ดเป็นหนึ่งในพยอร์ดของนอร์เวย์ใต้ที่ใหญ่ที่สุด มีเอกลักษณ์และความสวยงามที่โดดเด่นจากพยอร์ดอื่นๆ เนื่องจากมีความงามตามธรรมชาติ ทอดยาวไปทางตะวันออก 40 กิโลเมตรระหว่างภูเขาสูง และชื่อ Lyse มีความหมายว่าสว่าง ซึ่งได้มาจากประกายของหินแกรนิตที่ประกายแสงให้พยอร์ดแห่งนี้สว่างสดใส นอกจากนี้ยังมีประวัติอันยาวนานด้านการตั้งถิ่นฐาน เกษตรกรรม การประมง การผลิตไฟฟ้า และการท่องเที่ยว โดยนำท่านล่องเรือล่องชมความยิ่งใหญ่ของพยอร์ดแห่งนี้อย่างเนิบช้า ผ่านน้ำตก และหน้าผาพรีเคอร์สโตเลน จนถึงเวลาอันควร

เที่ยง  
บ่าย

รับประทานอาหารกลางวัน แบบ **PICNIC PACKED LUNCH** พร้อมขึ้นชมวิวทิวทัศน์ริมผาอิสระให้ท่านสัมผัสกับความงดงามราวกับอยู่ต่างโลกของลึกลับพยอร์ดจากจุดชมวิว ณ ปลายสุดของการเดินทาง พร้อมถ่ายภาพหน้าผาอันสูงชัน และทัศนียภาพอันน่าตื่นตะลึงตามอัธยาศัย

ค่ำ

รับประทานอาหารค่ำ ณ **ภัตตาคารอาหารไทย**

จากนั้นนำท่านเดินทางเข้าสู่ที่พักโรงแรม **Radisson Blu Atlantic Hotel, Stavanger**  
**หรือเทียบเท่า**

9

**วันอังคารที่ 15 เมษายน 2568 สตาแวงเกอร์ - ออสโล - ชมเมือง - ซ็อบบิง**

เช้า

รับประทานอาหารเช้า ณ ภัตตาคารของโรงแรม  
จากนั้น **นำท่านชมเมืองสตาแวงเกอร์**



### ชมเมืองสตาแวงเกอร์

จากนั้นนำท่าน **ชมย่านเมืองเก่า (Old Stavanger)** ย่านประวัติศาสตร์เก่าแก่ของเมืองที่ทอดยาวไปตามถนนสายเก่าที่คดเคี้ยวไปมา ซึ่งตลอดสองข้างทางเป็นที่ตั้งของ อาคารไม้เก่าจากศตวรรษที่ 18-19 ที่ได้รับการอนุรักษ์เอาไว้เป็นอย่างดี **ถ่ายภาพกับวิหารของเมือง (Stavanger Cathedral)** วิหารที่เก่าแก่ที่สุดในประเทศนอร์เวย์ ตั้งอยู่บริเวณตอนกลางของเมือง ถูกสร้างขึ้นในช่วงปีค.ศ.1,100. และแล้วเสร็จประมาณปีค.ศ. 1150 ปัจจุบันเป็นหนึ่งในสถานที่ท่องเที่ยวที่มีชื่อเสียงและได้รับความนิยมมากที่สุดแห่งหนึ่งของเมือง





จากนั้นนำท่านเดินทางสู่ **สนามบิน**

**\*\*\* อีสาระอาหารกลางวันภายในบริเวณสนามบิน มอบเป็น CASH BACK ท่านละ 30 ยูโร \*\*\***

**15.00 น.** ออกเดินทางสู่ **กรุงออสโล** โดย **สายการบิน Norwegian** เที่ยวบินที่ **DY 537**

**15.50 น.** เดินทางถึง **กรุงออสโล (Oslo)**

บ่าย จากนั้นนำท่านชมเมืองออสโล และช้อปปิ้งตามอริยาศัย ณ ถนน Karl Johans

## OSLO CITY TOUR

แวะถ่ายรูปกับ **ศาลาว่าการเมืองออสโล (OSLO CITY HALL)** มีลักษณะเป็นอาคารหอคอยคู่ ตั้งอยู่บริเวณริม ออสโลฟยอร์ด (OSLO FJORD) โรงละครแห่งชาติ (THE OSLO OPERA HOUSE) หนึ่งในโครงการปรับปรุงบริเวณชายฝั่งของออสโลให้เกิดเป็นพื้นที่ที่มีประโยชน์ **ผ่านชม** พระบรมมหาราชวัง (ROYAL PALACE) และ AKERHUS FORTRESS สถานสำคัญประจำเมืองและมีสถาปัตยกรรมที่สวยงามโดดเด่นที่เหมาะสมแก่การแวะชม



## KARL JOHANS

*Oslo's luxury shopping street*

อีสาระให้คุณช้อปปิ้งบนถนนที่หรูหรา สไตล์ที่ตั้งของร้านค้าแบรนด์ดังมากมาย อาทิเช่น PRADA, GUCCI, LOUIS VUITON, และอื่น ๆ อีกมากมาย



**ค่ำ** **รับประทานอาหารค่ำ ณ ภัตตาคาร**  
จากนั้นนำท่านเข้าสู่โรงแรมที่พัก **Radisson Blu Plaza Hotel** หรือเทียบเท่า

# 10

วันพุธที่ 16 เมษายน 2568

ออสโล - กรุงเทพฯ ฯ

**เช้า** รับประทานอาหารเช้า ณ ภัตตาคารของโรงแรม  
จากนั้นนำท่านแวะถ่ายรูปภายใน **อุทยานฟรอกเนอร์ หรือสวนหิน (FROGNER PARK)**



## FROGNER PARK

อุทยานทางธรรมชาติที่มีประติมากรรมอันแสดงถึงความเป็นอยู่ สภาพชีวิต และการดิ้นรน ต่อสู้ของมนุษยชาติซึ่งเป็นผลงานประติมากรชื่อดังของกุस्ताฟ วิเกอร์แลนด์ โดยเฉพาะเสาหิน “โมโนลิส” กลางสวนที่สูงถึง 17 เมตร ที่ยิ่งใหญ่ที่สุด และเป็นรูปปั้นที่มีชื่อเสียงที่สุดซึ่งท่านไม่ควรพลาดชมในหมู่ประติมากรรมทั้งหมด

14.15 น. จากนั้นนำท่านเดินทางสู่ **สนามบิณนาชาติ ออสโล** ออกเดินทางสู่ **กรุงเทพฯ** โดย **สายการบินไทย** เที่ยวบินที่ **TG 955**

# 11

วันพฤหัสบดีที่ 17 เมษายน 2568 กรุงเทพฯ

06.15 น. เดินทางถึง **สนามบิณสุวรรณภูมิ กรุงเทพฯ** โดยสวัสดิภาพ ....

**\*\*\*\*\* ท่องเที่ยวกับ เร็วจ ฯ มั่นใจไม่ผิดหวัง \*\*\*\*\***

บริษัท เร็นจิ้นเตอร์เนชั่นแนลแอโรเวล จำกัด มีความยินดีเรียนเสนอราคา ดังนี้

# PRIDE OF NORWAY

THAI AIRWAYS (TG/DY)|11D

อัตราค่าเดินทาง (Standard Room)	ราคาท่านละ
ผู้ใหญ่ พักห้องละ 2 ท่าน	269,800 บาท
เด็ก อายุต่ำกว่า 12 ปี พักกับผู้ใหญ่ 1 ท่าน	243,800 บาท
เด็ก อายุต่ำกว่า 12 ปี พักกับผู้ใหญ่ 2 ท่าน (มีเตียงเสริม)	229,800 บาท
เด็ก อายุต่ำกว่า 4 ปี พักกับผู้ใหญ่ 2 ท่าน (ไม่มีเตียงเสริม)	216,800 บาท
พักห้องเดี่ยว Standard Roomเพิ่ม (Single room)	54,800 บาท

\*\*\* กิจกรรมต่างๆในแต่ละสถานที่ อาจมีการเปลี่ยนแปลงสถานที่ทำกิจกรรมได้ตามความเหมาะสม โดยมีได้แจ้งล่วงหน้า ทั้งนี้ขึ้นอยู่กับสภาพอากาศ ปริมาณหิมะในแต่ละพื้นที่ และความปลอดภัยของท่านเป็นสำคัญ \*\*\*

## หมายเหตุ:

- ❖ บริษัทฯ ขอสงวนสิทธิ์ในการยกเลิก หรือเปลี่ยนแปลงราคากรณี ผู้ร่วมเดินทาง **น้อยกว่า 15 ท่าน**
- ❖ บริษัทฯ ขอสงวนสิทธิ์ที่จะเปลี่ยนแปลงรายละเอียดบางประการในทัวร์นี้เมื่อเกิดเหตุจำเป็นสุดวิสัยจนไม่อาจแก้ไขได้ โดยจะคำนึงถึงผลประโยชน์ของลูกค้าเป็นสำคัญ
- ❖ หากท่านถอนตัวก่อนรายการท่องเที่ยวสิ้นสุดลง ทางบริษัทฯ จะถือว่าท่านสละสิทธิ์ และจะไม่รับผิดชอบต่อบริการที่ท่านได้ชำระไว้แล้ว ไม่ว่ากรณีใดๆ ทั้งสิ้น
- ❖ สตรีมีครรภ์ควรแจ้งเจ้าหน้าที่ของบริษัทฯ เพื่อความปลอดภัยระหว่างการเดินทาง
- ❖ รายการนี้เป็นเพียงการเสนอราคาที่ต้องได้รับการยืนยันจากบริษัทฯ อีกครั้งหนึ่ง หลังจากได้สำรองที่นั่งกับสายการบิน และโรงแรมที่พักอย่างไรก็ตามรายการนี้อาจจะเปลี่ยนแปลงได้ตามความเหมาะสม
- ❖ บริษัทฯ จะไม่รับผิดชอบใดๆ ในกรณีเกิดความเสียหาย หรือสูญหาย สำหรับกระเป๋าเดินทางกระเป๋าใบเล็ก หรือของมีค่าส่วนตัวของท่านระหว่างการเดินทาง

## อัตรานี้รวม:

- ❖ ค่าตัวเครื่องบินไป-กลับ ชั้นทัศนอาจรตามที่ระบุในรายการ
- ❖ ค่าโรงแรมที่พักที่ระบุในรายการ / ค่าอาหารทุกมื้อตามที่ระบุในรายการ
- ❖ ค่าธรรมเนียมเข้าชมสถานที่ต่างๆ ตามรายการ
- ❖ ค่าประกันอุบัติเหตุการเดินทาง ท่านละไม่เกิน 3,000,000 บาท เชื้อนไขตามกรมธรรม์
- ❖ **ค่ามัคคุเทศก์ท้องถิ่น / ค่าทิปคนขับรถ**
- ❖ **น้ำดื่มบนรถวันละ 1 ขวด / คน / วัน**
- ❖ **ค่าพนักงานยกกระเป๋าที่โรงแรมที่พัก IN/OUT@ 1 ใบ / 1 ท่าน**

## อัตรานี้ไม่รวม:

- ❖ ค่าใช้จ่ายส่วนตัว เช่น ค่าโทรศัพท์ ค่าชักรีด ค่าเครื่องดื่ม และค่าใช้จ่ายส่วนตัวที่ไม่ได้ระบุในรายการ
- ❖ ค่าภาษีมูลค่าเพิ่ม 7 % และค่าภาษีหัก ณ ที่จ่าย 3 % (กรณีออกใบเสร็จเต็มรูปแบบ)
- ❖ ค่าธรรมเนียมเข้าสถานที่ของชาวต่างชาติที่เพิ่มเติมตามการจ่ายจริง(ถ้ามี)
- ❖ ค่าทิปหัวหน้าทัวร์

## การจอง และชำระเงิน:

- ❖ กรุณาส่งสำเนา PASSPORT หน้าแรกของเล่มปัจจุบัน แฟกซ์มายังบริษัทฯ พร้อมชำระเงินมัดจำ **ท่านละ 100,000 บาท** สำหรับส่วนที่เหลือทั้งหมด กรุณาชำระก่อนการเดินทาง 30 วัน
- ❖ กรณีท่านทำการจองก่อนการเดินทางไม่ถึง 30 วัน กรุณาชำระค่าทัวร์เต็มจำนวน  
**(หากไม่ชำระภายในเวลาที่กำหนด ถือว่าท่านสละสิทธิ์ ยินดีให้บริษัทฯทำการยกเลิกและยินยอมให้ยึดเงินมัดจำโดยไม่มีเงื่อนไข)**

## บุคคลที่ไม่รับจองทัวร์:

- ❖ บริษัทฯ ขอสงวนสิทธิ์ในการไม่รับจองทัวร์สำหรับลูกค้าดังต่อไปนี้
  - ผู้สูงอายุที่มีความจำเป็นต้องใช้วีลแชร์ หรือ ไม่เก่า
  - ผู้เดินทางที่บ่งบอกการเป็นบุคคลไร้ความสามารถ
  - เด็กที่มีอายุระหว่างแรกเกิดถึง 2 ขวบ
  - ผู้ที่ถูกแบล็คลิสต์จากทางสถานทูต

## การยกเลิก

- ❖ ในกรณีที่ท่านยกเลิกการเดินทาง บริษัทขอสงวนสิทธิ์ในการคืนเงินมัดจำเต็มจำนวนทุกกรณี โดยอิงตามกฎของสายการบินเป็นหลัก

• ยกเลิกก่อนเดินทางมากกว่า 60-46	วันทำการ	เก็บ 50% ของค่ามัดจำ
• ยกเลิกก่อนเดินทาง 45-31	วันทำการ	เก็บ 100% ของค่ามัดจำ
• ยกเลิกก่อนเดินทาง 30-16	วันทำการ	เก็บ 75% ของค่าทัวร์ทั้งหมด
• ยกเลิกก่อนเดินทาง 15-0	วันทำการ	เก็บ 100% ของค่าทัวร์ทั้งหมด

กรณีท่านยกเลิกการเดินทางก่อน 60 วันทำการ สามารถโยกเงินมัดจำทั้งหมดไปมัดจำรายการอื่นแทนได้เต็มจำนวน

**(หมายเหตุ: บริษัทฯ ขอสงวนสิทธิ์ ยกเว้นเงื่อนไขในการยกเลิกการเดินทางตามกำหนดวันที่ระบุข้างต้น ในช่วงเทศกาลสงกรานต์และปีใหม่ และขอคิดค่าใช้จ่ายในการยกเลิกตามความเป็นจริง** เนื่องจากเป็นช่วง Peak Period ทางโรงแรม, สายการบิน และบริษัทรถโค้ช ฯลฯ ค่อนข้างแน่น และเรียกเก็บค่าใช้จ่ายล่วงหน้า 100% ซึ่งไม่สามารถทำการยกเลิกได้ )

เมื่อท่านจองทัวร์และชำระค่ามัดจำแล้ว หมายถึงท่านยอมรับในเงื่อนไขและรายละเอียดที่ทางบริษัทแจ้งไว้ทั้งหมด

**\*\*\* บริษัทฯ จะไม่รับผิดชอบใดๆ อันเกิดจากความล่าช้าของสายการบิน เหตุการณ์ทางการเมือง สภาพดินฟ้าอากาศ การปฏิเสธการเข้าเมือง การโดนกักตัว หรือถูกส่งตัวกลับ โดยการพิจารณาของเจ้าหน้าที่ ทั้งนี้ บริษัทฯ จะยึดถือผลประโยชน์ของลูกค้าเป็นสำคัญ \*\*\***

Click เพื่อดูรายละเอียด

➤ คลิก เพื่อดูรายละเอียด Miracle Lounge-> <https://bit.ly/4chOXvk>

\*หมายเหตุ: ราคาอาจมีการเปลี่ยนแปลงได้ตามที่ Miracle Lounge กำหนด  
เพื่อความถูกต้องกรุณาตรวจสอบราคาอีกครั้งกับเจ้าหน้าที่ก่อนทำการจองหรือชำระเงิน



@Miracle Lounge

# เลานจ์สนามบิน

กิน+ดื่ม อาหาร ไวน์ เบียร์ ไม่อัน 2 ชั่วโมง

เริ่มต้น **800.-**

ดอนเมือง

เริ่มต้น **950.-**

สุวรรณภูมิ



Click หรือ Scan QR เพื่อดูรายละเอียด

- คลิกเพื่อดูรายละเอียด ประกันการเดินทาง -> <https://bit.ly/49WjoFV>
- คลิกเพื่อดูรายละเอียด Pocket Wi-Fi & Travel Sim -> <https://bit.ly/3x41LVW>
- คลิกเพื่อดูรายละเอียด Esim Travel -> <https://bit.ly/43gAhZm>

## เตรียมพร้อม..ก่อนเดินทาง

### จ่ายหลักร้อย..คุ้มครองหลักล้าน ทำ“ประกัน”การเดินทาง

- ✔ ทัวร์มีให้แต่...ประกันอุบัติเหตุ
- ✔ แต่ไม่มีประกันสุขภาพ
- ✔ ป่วยทีอาจเสียเงินเป็นล้าน



สามารถเข้ารับการรักษาทันที  
มีไว้อุ่นใจ..ซื้อไว้ให้คนที่เรารัก

### Pocket Wifi

- 1 เครื่อง แชนด์ได้สูงสุด 5 ท่าน
- เล่นเน็ต Unlimited



### Esim Travel

- ไม่ต้องเปลี่ยนซิมให้ยุ่งยาก
- Scan QR ใช้ได้ทันที

จองล่วงหน้ากับเรา..ถูกกว่าแน่นอน

# หากสนใจจงกรุณาติดต่อ

- สอบถามผ่าน Line กด -> <https://lin.ee/5nDHU06>
- จงท้วงผ่าน FB inbox ก็ได้เช่นกัน -> <http://m.me/unithaitrip>
- หรือโทร 02-234-5936

## UNITHAI TRIP การบริการทั้งหมดของเรา



### Unithai-Care

- ร้องเรียนการให้บริการ
- บริการไม่สุภาพ (ติ - ชม)

LINE @unithaicare  
☎ 02-234-5936 กด 7

Scan Qr Add Line →



### Unithai Big Group

- จัดกรุ๊ปเหมา Private Group
- คูงาน , สัมนา , VIP Group

LINE @unithaibiggroup  
☎ 02-234-5936 กด 2  
☎ 091-154-9999 กด 2

Scan Qr Add Line →



### Unithai Promotion

- ส่งโปรโปใหม่ประจำวัน
- ลดหนัก , ราคาดีที่สุด

LINE @unithaipromotion  
☎ 02-234-5936 กด 1  
☎ 091-154-9999 กด 1

Scan Qr Add Line →



### UnithaiNorth

- รวมทิวร์บินตรงจากเชียงใหม่
- มีสาขาที่ “เชียงใหม่”

LINE @unithainorth  
☎ 088-055-5581  
☎ 088-055-5582

Scan Qr Add Line →



### Unithai Ticket

- ตัวเครื่องบินทุกประเทศทั่วโลก
- ผ่อนได้ 3-10 เดือน

LINE @proticket  
☎ 02-234-5936 กด 3  
☎ 091-154-9999 กด 3

Scan Qr Add Line →



### Unithai Visa

- รับทำวีซ่าทั่วโลก
- ไม่ซื้อทิวร์กับเราก็ทำได้

LINE @unithaivisa  
☎ 02-234-5936 กด 4  
☎ 091-154-9999 กด 4

Scan Qr Add Line →

