



UNITHAI TRIP CO.LTD
UNITHAI TRAVEL CO.LTD

33/47 Wall Street Tower 11 Floor,
Surawongse Road, Suriyawongse,
Bangrak, Bangkok 10500
ใบอนุญาตเลขที่ 11/09822

QR-ADD LINE



☎ 02-234-5936

| LINE ID: @unithaitrip (อย่าลืมเติม @ นะคะ)

| 🌐 www.unithaitrip.com

รหัสโปรแกรม : 40238 (กรุณาแจ้งรหัสโปรแกรมทุกครั้งที่คุณสอบถาม)

“ดินแดนแห่งตำนานแดริกุล่า ปราสาทงดงาม เสน่ห์แห่งวัฒนธรรมโบราณ”

ROMANIA x BULGARIA

โรมาเนีย x บัลแกเรีย 11 วัน 8 คืน



ราคาเริ่มต้นที่

121,900

🏠 ที่พัก 4 ดาว

12-22 เม.ย. 68 (ช่วงสงกรานต์)

“ดินแดนแห่งตำนานแดริกคูล่า ปราสาทงดงาม เสน่ห์แห่งวัฒนธรรมโบราณ”

ROMANIA x BULGARIA



โรมาเนีย x บัลแกเรีย 11 วัน 8 คืน (ช่วงสงกรานต์)





กำหนดวันเดินทาง

12 - 22 เมษายน 2568

129,900.-

ตารางเที่ยวบิน 12-22 เมษายน 2568

วันบิน	เมือง	เส้นทาง	เที่ยวบิน	เวลา
วันที่สอง	กรุงเทพฯ (Bangkok) – โดฮา (Doha)	BKK – DOH	QR837	0230-0530
	โดฮา (Doha) – บุกาเรสต์ (Bucharest)	DOH – OTP	QR221	0910-1400
วันที่สี่	โซเฟีย (Sofia) – โดฮา (Doha)	SOF – DOH	QR228	1335-1815
วันที่สี่	โดฮา (Doha) – กรุงเทพฯ (Bangkok)	DOH – BKK	QR830	2010-0705+1

*** เกี่ยวกับที่นั่งบนเครื่องบิน เนื่องจากบัตรโดยสารเป็นแบบหมู่คณะหรือราคาพิเศษ สายการบินจึงขอสงวนสิทธิ์ในการเลือกที่นั่งบนเครื่องบินทุกกรณี แต่ทางบริษัทจะพยายามอย่างมากที่สุด เพื่อให้ลูกค้าผู้เดินทางกับเราได้นั่งด้วยกันหรือใกล้กันให้มากที่สุด***

*** หากท่านใดประสงค์จะระบุที่นั่ง ทางสายการบินมีที่นั่งจำหน่ายในราคาที่แตกต่างกัน สามารถแจ้งพนักงานเพื่อสำรองที่นั่ง***

วันเสาร์ที่ 12 เมษายน 2568 (1)

กรุงเทพฯ

22:00 น. คณะพร้อมกัน ณ ท่าอากาศยานสุวรรณภูมิ อาคารผู้โดยสารขาออก ชั้นที่ 4 ประตู 8 เคาน์เตอร์เช็กอินแถว T สายการบินกาตาร์ แอร์เวย์ (QR) เจ้าหน้าที่รอต้อนรับพร้อมอำนวยความสะดวก

วันอาทิตย์ที่ 13 เมษายน 2568 (2)

กรุงเทพฯ - โดฮา - บุกาเรสต์ – ประตูลิชย์โรมาเนีย

ทำเนียบประธานาธิบดี - เคอร์ที เดอ อาร์เกส

02:30 น. ออกเดินทางสู่ สนามบินเมืองโดฮา (Doha) ประเทศกาตาร์ (Qatar) เที่ยวบินที่ **QR837** (ใช้เวลาบินโดยประมาณ 7 ชั่วโมง 30 นาที)

05:30 น. เดินทางถึง สนามบินเมืองโดฮา (Doha) และเปลี่ยนเครื่อง เพื่อเดินทางต่อสู่ สนามบินนานาชาติเอนรี โคอันดา (Bucharest Henri Coandă International Airport) ประเทศโรมาเนีย (Romania)

09:10 น. ออกเดินทางสู่ สนามบินนานาชาติเอนรี โคอันดา (Bucharest Henri Coandă International Airport) โดยสายการบิน กาตาร์แอร์เวย์ (QR) เที่ยวบินที่ **QR221** (ใช้เวลาบินโดยประมาณ 5 ชั่วโมง 5 นาที)

14:00 น. เดินทางถึง สนามบินนานาชาติเอนรี โคอันดา หลังจากผ่านขั้นตอนการตรวจคนเข้าเมืองและศุลกากรแล้ว (เวลาท้องถิ่นประเทศโรมาเนียช้ากว่าประเทศไทย 5 ชั่วโมง)



นำท่านออกเดินทางสู่ กรุงบูคาเรสต์ (Bucharest) เมืองหลวงของประเทศโรมาเนีย นอกจากนี้ยังเป็นเมืองอุตสาหกรรมและเศรษฐกิจของประเทศโรมาเนีย ถือเป็นเมืองที่ใหญ่ที่สุดของโรมาเนีย ตั้งอยู่ทางตะวันตกเฉียงใต้ของประเทศ ซึ่งปัจจุบัน เมืองบูคาเรสต์ มี

ประชากรอาศัยอยู่ประมาณ 2 ล้านคน และเป็นเมืองที่ใหญ่ที่สุดเป็นอันดับ 6 ของสหภาพยุโรป นับจากจำนวนประชากรในเขตเมือง ส่วนทางด้านเศรษฐกิจ ถือเป็นเมืองที่เจริญมั่งคั่งที่สุดในโรมาเนีย และเมืองหนึ่งในเมืองที่ร่ำรวยที่สุดและครอบคลุมสิ่งอำนวยความสะดวกไม่ว่าจะเป็นด้านการประชุม การศึกษา งานทางด้านวัฒนธรรมฯลฯ ผ่านชม ประตูชัยโรมาเนียน (Arcul De Triumf) ซึ่งสร้างเลียนแบบประตูชัยในกรุงปารีส ในสถาปัตยกรรมแบบโรมาเนีย

จากนั้น นำท่านเยี่ยมชม อาคารรัฐสภา หรือ ทำเนียบประธานาธิบดีของประเทศโรมาเนีย (Parliament Palace) ที่ตั้งอยู่ในใจกลางของบูคาเรสต์ โดยทำเนียบประธานาธิบดีแห่งนี้ ได้รับการยกย่องว่าเป็นอาคารรัฐสภานี้ได้ชื่อว่ามีความใหญ่เป็นอันดับ 2 ของโลก รองจากตึกเพนตากอนของสหรัฐอเมริกา และมีจำนวนห้องมากถึง 10,000 ห้อง

บ่าย

นำท่านออกเดินทางสู่ เมืองเคอร์ที เดอ อาร์เกส (Curtea De Arges) เมืองที่ได้ชื่อว่าเป็นราชธานีแห่งแรกของราชรัฐวัลลาคีเชีย (ใช้ระยะเวลาในการเดินทางประมาณ 2 ชั่วโมง)

นำท่านเยี่ยมชม มหาวิหารแห่งเมืองเคอร์ที เดอ อาร์เกส (Curtea De Arges Monastery) ที่สวยงามที่สุดของโรมาเนีย สถาปัตยกรรมแบบไบเซนไทน์ที่ผสมผสานศิลปะแบบแขกมัวร์เข้าไว้และที่โดดเด่นคือยอดโดมสูงบนหอคอยทรงกระบอก สร้างขึ้นในปี ค.ศ.1517 โดยด้านในเป็นสุสานหลวงของกษัตริย์แห่งโรมาเนียและภรรยา

ค่ำ

รับประทานอาหารค่ำ ณ ภัตตาคาร

คืนแรก

นำท่านเข้าพักที่พักรัก Hotel Posada 4* (เมืองเคอร์ที เดอ อาร์เกส) หรือเทียบเท่า

เช้า

รับประทานอาหารเช้า ณ ห้องอาหารของโรงแรม



นำท่านออกเดินทางสู่ เมืองซิบิว (Sibiu) (ใช้ระยะเวลาเดินทางประมาณ 2 ชั่วโมง 30 นาที) เมืองซึ่งได้รับการยกย่องให้เป็นเมืองมรดกโลก โดยองค์การยูเนสโก เมื่อปีค.ศ.2004 และในปีค.ศ.2007 เมืองนี้ยังได้รับการยกย่องให้เป็นเมืองหลวงแห่งวัฒนธรรมยุโรป ติดอันดับสถานที่ที่งดงามที่สุดของยุโรปและเป็นศูนย์กลางทางวัฒนธรรมที่สำคัญที่สุดของโรมาเนีย เยี่ยมชมบ้านเรือนที่มีความโดดเด่นสวยงามตามแบบสถาปัตยกรรมเยอรมันที่มีสีสันสวยงามดั่งเมืองตุ๊กตา อีสาระให้ท่านเดินเลือกซื้อสินค้าหรือของที่ระลึกที่ถนนคนเดินประจำเมือง

เที่ยง
บ่าย

รับประทานอาหารกลางวัน ณ ภัตตาคาร

นำท่านออกเดินทางสู่ เมืองซิกิสออร่า (Sighisoara) ที่ตั้งอยู่ทางด้านเหนือ (ใช้ระยะเวลาเดินทางประมาณ 1 ชั่วโมง 50 นาที) เมืองศูนย์กลางการบริหารและการปกครองของจังหวัด มูเรส ที่ตั้งอยู่บนริมฝั่งแม่น้ำทาร์นาวาแมร์และอยู่ในพื้นที่ด้านประวัติศาสตร์ของทรานซิลวาเนีย มีประชากรอาศัยอยู่ประมาณ 30,000 คน โดยในช่วงราวศตวรรษที่ 12 พวกเยอรมันทรานซิลวาเนียแซกซอนสที่เป็นพ่อค้าวานิชย์และพวกที่มีฝีมือ

ด้านหัตถกรรม ได้รับเชิญจากกษัตริย์ของฮังการีให้เข้ามาอยู่อาศัยตั้งถิ่นฐานและช่วยปกป้องโดยการเป็นแนวหน้าในราชอาณาจักรของพระองค์ และจากด้านการบันทึกก็มีพวกแซ็กซอนส์ได้เข้ามาอาศัยอยู่ในปี ค.ศ.1191 และได้สร้างเมืองให้มีความสวยงามเจริญรุ่งเรืองมาถึงจนทุกวันนี้ และได้รับการขึ้นทะเบียนให้เป็นมรดกโลกในปี ค.ศ.199

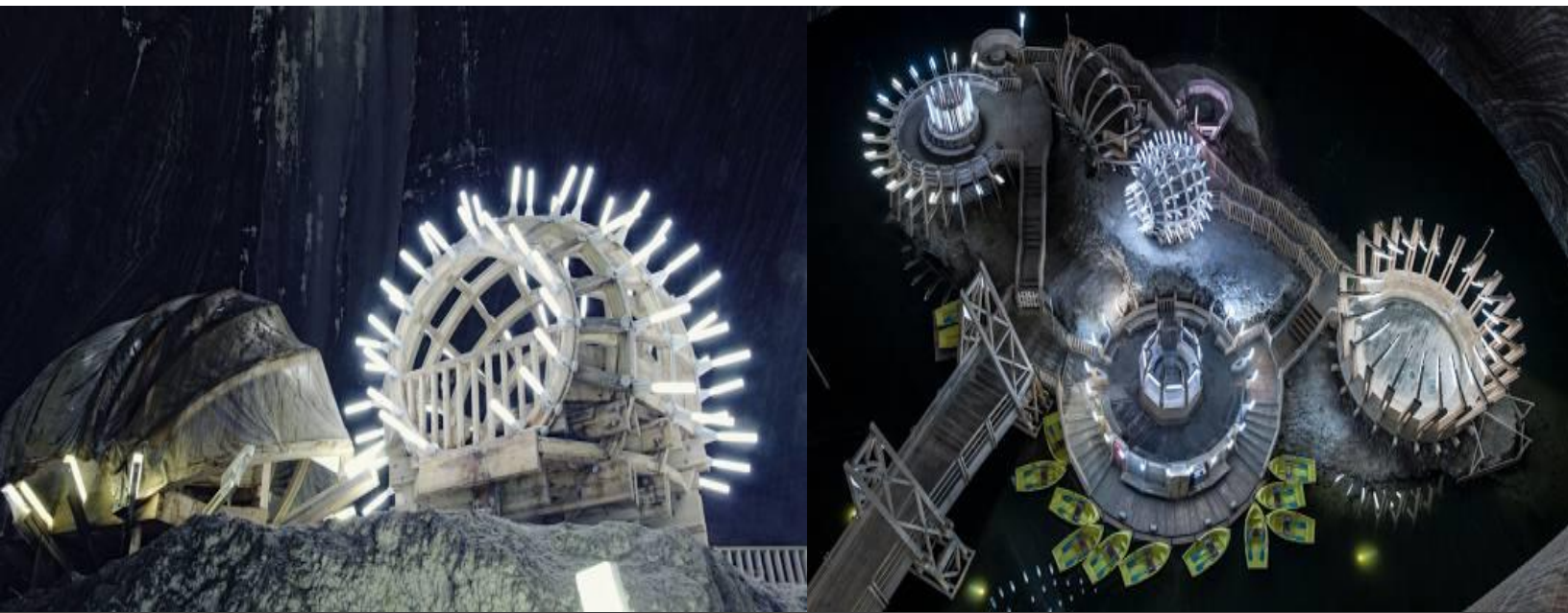
นำท่านเยี่ยมชม Guild House Museum พิพิธภัณฑ์ที่จัดแสดงเครื่องมืออุปกรณ์ และเครื่องจักรที่ช่างฝีมือชาวแซ็กซอนใช้เมื่อกว่า 100 ปีที่แล้ว จากเมือง Sighișoara และบริเวณโดยรอบ

ค่ำ รับประทานอาหารค่ำ ณ ภัตตาคาร
คืนที่สอง นำท่านเข้าพักที่พัก Hotel Mercure Binderbubi 4* (เมืองซีกิสโอรา) หรือเทียบเท่า

วันอังคารที่ 15 เมษายน 2568 (4)

ซีกิสโอรา - ทุร์ดา - เหมืองเกลือ - ซีกิสโอรา

เช้า รับประทานอาหารเช้า ณ โรงแรมที่พัก
นำท่านออกเดินทางสู่ เมืองทุร์ดา (Turda) (ใช้ระยะเวลาเดินทางประมาณ 2 ชั่วโมง) ทางตะวันตกเฉียงกลางของโรมาเนียริมแม่น้ำ Arieș
เที่ยง รับประทานอาหารกลางวัน ณ ภัตตาคาร



บาย

นำท่าน ชมเหมืองเกลือซาลินา ตูร์ดา (Turda Salt Mine) เหมืองเกลือที่สวยงามที่สุดในโลก สร้างจากเหมืองเกลือโบราณที่เริ่มใช้ในปีค.ศ. 1271 ซึ่งถือเป็นเหมืองเกลือที่มีอายุเก่าแก่ที่สุดในโลกอีกหนึ่งแห่ง ในปี ค.ศ. 2008 เหมืองเกลือแห่งนี้มีอายุย้อนไปถึงศตวรรษที่ 17 ในอดีตที่นี่เคยถูกใช้เป็นที่เก็บสิ่งของ ตั้งแต่เนยแข็งไปจนถึงหลุมหลบภัยในสงครามโลกครั้งที่ 2

รัฐบาลโรมาเนียลงทุนปรับปรุง เหมืองเกลือแห่งนี้ให้กลายเป็นสถานที่ท่องเที่ยวที่มีชื่อเสียงจนถึงปัจจุบัน

นำท่านกลับสู่ เมืองซิกิสโอรา (Sighisoara) (ใช้ระยะเวลาเดินทาง ประมาณ 2 ชั่วโมง)

จากนั้น นำท่านถ่ายรูปบริเวณภายนอกกับ พิพิธภณท์หอนาฬิกา (Clock Tower)



คำ

รับประทานอาหารค่ำ ณ ภัตตาคาร

คืนที่สาม

นำท่านเข้าพักที่พักรัก Hotel Mercure Binderbubi 4* (เมืองซิกิสโอรา) หรือเทียบเท่า

วันพุธที่ 16 เมษายน 2568 (5) ซีกิสโอรา - เมืองบราน - ปราสาทแตรีกคูล่า
เมืองซินาย่า - ปราสาทเปเลส - บูคาเรสต์

- เช้า
07:30 น. รับประทานอาหารเช้า ณ โรงแรมที่พัก
นำท่านออกเดินทางสู่ เมืองบราน (Bran) (ใช้ระยะเวลาเดินทางประมาณ 2 ชั่วโมง 10 นาที)
เมืองซึ่งได้ชื่อว่าเป็นที่อยู่ของแวมไพร์ และเป็นเมืองที่มีชื่อเสียงมากอีกเมืองหนึ่งของโรมาเนีย
นำท่านเข้าเยี่ยมชม ปราสาทบราน (Bran Castle) หรือที่รู้จักกันในนาม ปราสาทแตรีกคูล่า สร้างขึ้นในในศตวรรษที่ 14 เป็นปราสาทที่ได้รับการยกย่องว่าสวยงามที่สุดในโรมาเนียตั้งเด่นเป็นสง่าอยู่บนยอด สร้างขึ้นเพื่อเป็นป้อมควบคุมเส้นทางการค้า และเก็บภาษีระหว่างแคว้นวาสนิเซียและแคว้นทรานซิลวาเนีย
- 13:00 น. รับประทานอาหารกลางวัน ณ ภัตตาคาร
บ่าย
นำท่านออกเดินทางสู่ เมืองซินาย่า (Sinaia) (ใช้ระยะเวลาเดินทางประมาณ 1 ชั่วโมง 30 นาที) ซึ่งตั้งอยู่ทางทิศเหนือ ระยะทางประมาณ 60 กม. เมืองซินาย่า ตั้งอยู่ในจังหวัดปราโฮวาและเป็นพื้นที่ทางด้านประวัติศาสตร์ของมณฑลโรมาเนีย และมีชื่อเสียงทางด้านเป็นเนินเขาสูงที่อยู่เหนือระดับน้ำทะเลประมาณ 760-860 เมตรและเป็นที่ตั้งของสกีรีสอร์ทอีกด้วย

จากนั้น นำท่านออกเดินทางสู่ (ภายนอก) ปราสาทเปเลส (Peles Castle) ซึ่งตั้งอยู่ในหุบเขาบูเซกิใกล้กับเมืองซินาย่า เป็นปราสาทที่ประทับในฤดูร้อนของกษัตริย์ ปราสาทแห่งนี้ได้รับการยกย่องว่าเป็นปราสาทอีกแห่งที่สวยงามที่สุดในโลก เนื่องจากตั้งอยู่กลางป่าสนบนเทือกเขาคาร์เปเทียน ปราสาทนี้ถูกสร้างขึ้นโดยเจ้าชายคาลอสที่ 1 กษัตริย์แห่งโรมาเนียในสมัยศตวรรษที่ 19 ใช้เวลาสร้างนานถึง 10 ปี โดยเริ่มปี ค.ศ.1873-1973 ความงดงามของปราสาทแห่งนี้ มีใช้อยู่ที่ความยิ่งใหญ่ของตัวปราสาทแต่อยู่ที่การตกแต่งภายในอย่างหรูหรางดงาม เป็นปราสาทที่รวบรวมงานศิลปะที่สวยงามมากมายจากประเทศต่างๆ ในยุโรป เช่น โคมไฟระย้าจากอิตาลี รูปภาพติดผนังจากฝรั่งเศส ฯ

จากนั้น นำท่านออกเดินทางสู่ กรุงบูคาเรสต์ (Bucharest) (ใช้ระยะเวลาเดินทางประมาณ 2 ชั่วโมง)

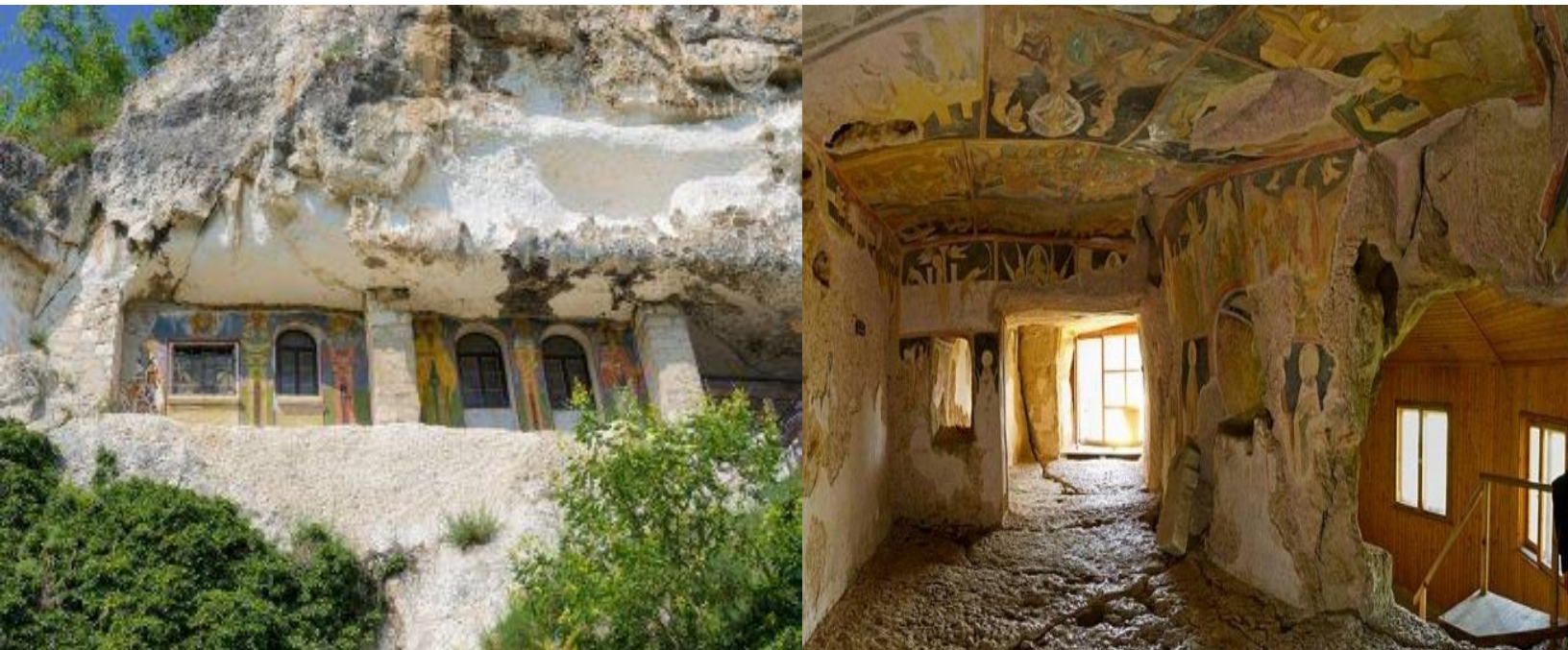


คำ
คืนที่สี่

รับประทานอาหารค่ำ ณ ภัตตาคาร
นำท่านเข้าพักที่ที่พัก Hotel Rin Central 4* (เมืองบูคาเรสต์) หรือ
เทียบเท่า

วันพฤหัสบดีที่ 17 เมษายน 2568 (6) บูคาเรสต์ - อิวาโนโว - โบสถ์หินสกัด
ปราสาทซารีเวทส์ - เวลีโค ทาร์โนโว

เช้า รับประทานอาหารเช้า ณ โรงแรมที่พัก
นำท่านออกเดินทางสู่ เมืองอิวาโนโว (Ivanovo) (ใช้ระยะเวลาเดินทาง
ประมาณ 2 ชั่วโมง)



นำท่านเยี่ยมชม โบสถ์หินสกัด แห่งอิวาโนโว (Rock hewn) เป็นกลุ่มของ
คริสตจักรเสาสหิน เป็นโบสถ์ที่สกัดออกมาจากหินที่มั่นคงและสมบูรณ์
แตกต่างจากวัดอื่นๆ ในบัลแกเรียตั้งอยู่ใกล้กับหมู่บ้านของ Ivanovo 20
กิโลเมตร ทางใต้ของ Rousse บนฝั่งหินสูงของ Rusenski Lom สูง 32
เมตร เหนือแม่น้ำ สถานที่แห่งนี้ขึ้นชื่อเรื่องจิตรกรรมฝาผนังยุคกลาง ที่
สวยงามและได้รับการอนุรักษ์ไว้เป็นอย่างดี โบสถ์อยู่ภายใน Rusenski
Lom Nature Park

เที่ยง รับประทานอาหารกลางวัน ณ ภัตตาคาร

บาย

นำท่านเยี่ยมชม ปราสาทซารีเวทส์ (Tsarevets Castle) เป็นป้อมปราการในยุคกลางที่สำคัญและมีชื่อเสียงที่สุดแห่งหนึ่งของโลกที่ตั้งอยู่บนริเวนริมแม่น้ำยานตา ซึ่งในอดีตเป็นที่อยู่อาศัยของกษัตริย์และมีโบสถ์ที่ในเป็นสถานที่ที่ประกอบพิธีกรรมทางศาสนา แต่ในปัจจุบันได้มีการตกแต่งด้วยศิลปะร่วมสมัยที่สวยงามและแปลกตา ปัจจุบันได้มีการทำนุบำรุงรักษาอยู่ตลอดเวลาจึงทำให้ป้อมปราการแห่งนี้อยู่ในลักษณะที่ค่อนข้างสมบูรณ์และได้เวลาอันสมควร



นำท่านออกเดินทางสู่ เมืองเวลีโค ทาร์โนโว (Veliko Tarnovo) (ใช้ระยะเวลาเดินทางประมาณ 1 ชั่วโมง 30 นาที)

คำ

รับประทานอาหารค่ำ ณ ภัตตาคาร

คืนที่ห้า

นำท่านเข้าพักสู่ที่พัก Yantra Grand Hotel 4* (เมืองเวลีโค ทาร์โนโว) หรือเทียบเท่า

- เช้า รับประทานอาหารเช้า ณ โรงแรมที่พัก
นำท่านออกเดินทางสู่ เมืองคาซานลัก (Kazanlak) (ใช้ระยะเวลาเดินทาง
ประมาณ 1 ชั่วโมง 40 นาที) แล่งปลูกกุหลาบที่ใหญ่ที่สุดในบัลแกเรีย
สถานที่ที่มองไปทางไหนก็เจอแต่ ดอกกุหลาบ สถานที่ที่สวยงาม จากทั่วโลก
อยากมาเยือนสักครั้งหนึ่งในชีวิต
นำท่านออกเดินทางไปตามเส้นทางสายดอกกุหลาบ ณ หุบเขาแห่งดอก
กุหลาบ (The Valley of Roses) แล่งปลูกกุหลาบอันกว้างใหญ่ ที่
นักท่องเที่ยวทุกคนต้องมาเยือนเมื่อมาเมืองคาซานลัก มีภูมิอากาศเหมาะ
แก่การเติบโตของดอกกุหลาบอย่างมาก อาจจะเรียกได้ว่า ดอกกุหลาบ
ที่มาจากเมืองคาซานลักเป็นดอกกุหลาบที่มีคุณภาพที่ดีที่สุดในโลก
ให้ท่านได้อิสระเลือกซื้อสินค้าที่สกัดจากดอกกุหลาบ ซึ่งเป็นสินค้าขึ้นชื่อ
ของประเทศบัลแกเรียเช่น โลชันทาผิว สบู่
จากนั้น นำท่านเยี่ยมชม โรงงานสกัดน้ำมันหอมระเหยจากดอกกุหลาบ
- เที่ยง รับประทานอาหารกลางวัน ณ ภัตตาคาร
- บ่าย นำท่านเยี่ยมชม เมืองเก่าพลอฟดิฟ (Plovdiv Old City) (ใช้ระยะเวลา
เดินทางประมาณ
2 ชั่วโมง) ส่วนที่เก่าแก่ของตัวเมืองได้รับการอนุรักษ์ทางสถาปัตยกรรม
ซึ่งทำให้ พลอฟดิฟ ยังคงมีกลิ่นอายของยุคเรอเนสซองจนถึง ปัจจุบัน
สภาพตึกรามบ้านช่องยังคงอนุรักษ์ไว้ซึ่งรูปแบบเดิมเป็นที่น่าประทับใจของ
นักท่องเที่ยวที่มาเยี่ยมชม

นำท่านเดินเยี่ยมชม เขตเมืองเก่าบนถนนที่ปูด้วยแผ่นหินแบบโบราณ นำ
ท่านเยี่ยมชม โบสถ์เซนต์คอนสแตนตินและเฮเลนา (St. Constantine
and Helena) หนึ่งในโบสถ์ที่เก่าแก่ที่สุดของเมือง ในอดีตเคยเป็นกำแพง
ล้อมปราการของเมืองบรีวาร สร้างขึ้นเมื่อปีค.ศ.1832 และ เข้าเยี่ยมชม
พิพิธภัณฑ์ Ethnographic Museum ภายในจัดแสดงเรื่องราวของ
หัตถกรรมและเกษตรกรรมของชาวพลอฟดิฟ



คำ
คืนที่หก

รับประทานอาหารค่ำ ณ ภัตตาคาร
นำท่านเข้าพักอยู่ที่พัก Grand Hotel Plovdiv 4* (เมืองพลอฟดิฟ) หรือ
เทียบเท่า

วันเสาร์ที่ 19 เมษายน 2568 (8)

พลอฟดิฟ - โซเฟีย - โบสถ์โบยานา - ไวโตซ่า บูเลอวาร์ด

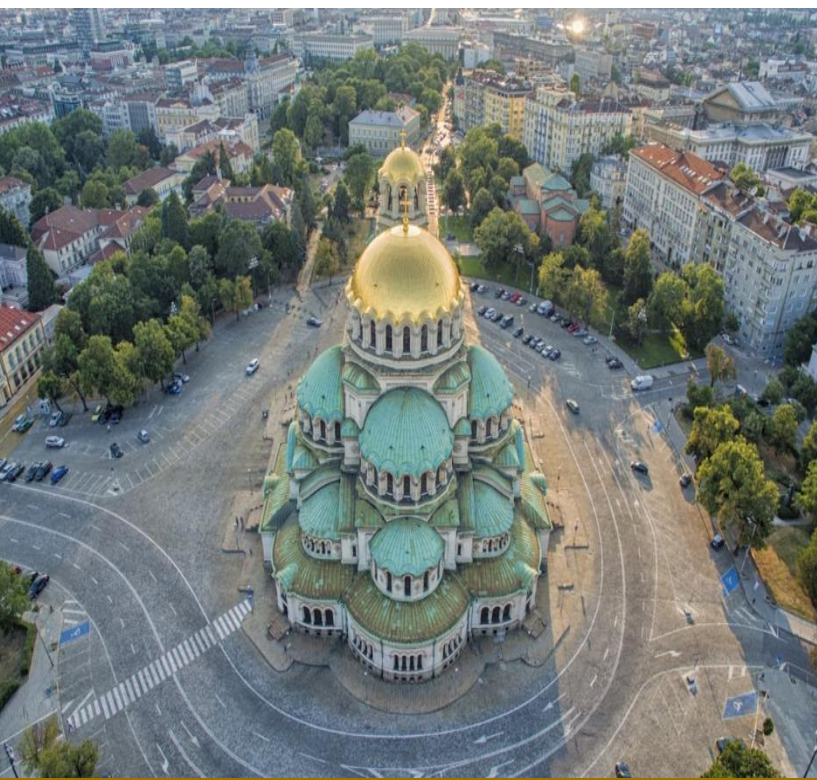
มหาวิหารอเล็กซานเดอร์ เนฟสกี - โบสถ์เซนต์โซเฟีย - จัตุรัสบัทเทนเบิร์ก

เช้า

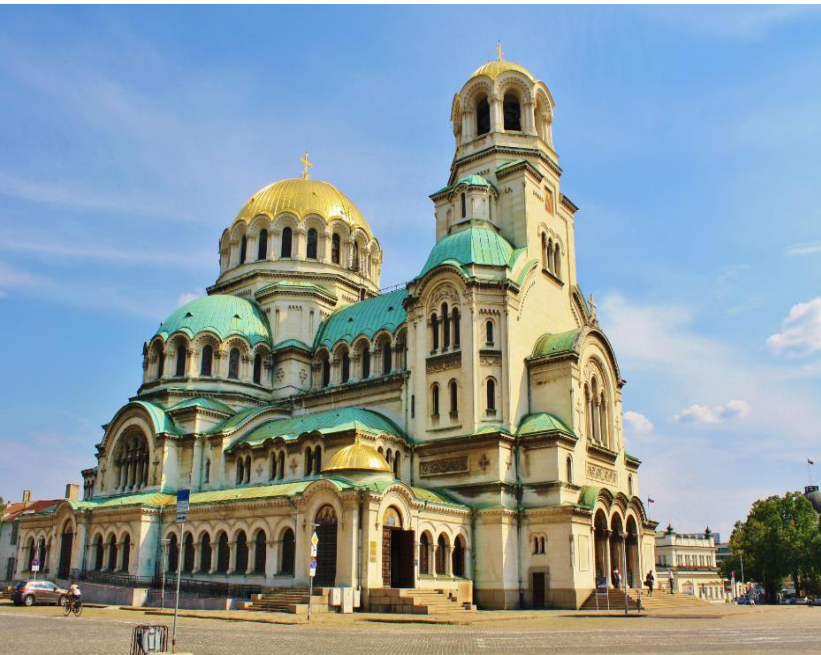
รับประทานอาหารเช้า ณ ห้องอาหารโรงแรม

นำท่านออกเดินทางสู่ เมืองโซเฟีย (Sofia) (ใช้ระยะเวลาเดินทางประมาณ 2 ชั่วโมง) ซึ่งเป็นเมืองหลวงและเมืองที่ใหญ่ที่สุดของสาธารณรัฐบัลแกเรีย และเป็นเมืองที่ใหญ่ที่สุดในเรื่องจำนวนประชากรเป็นอันดับที่ 47 ของสหภาพยุโรป ตั้งอยู่ทางตะวันตกของบัลแกเรีย ตั้งอยู่เชิงเขาไวโตซ่า เป็นเมืองที่มีประวัติศาสตร์เก่าแก่ยาวนานถึง 7,000 ปี ซึ่งยังคงเหลือร่องรอยให้เห็นจากโบราณสถานในยุคต่างๆ แต่เป็นที่น่าเสียดายที่ถูกทำลายเสียหายไปมาก เมื่อครั้งสงครามรัสเซีย - ตุรกี เมื่อ 200 กว่าปีที่แล้ว โซเฟีย ยังเป็นเมืองศูนย์กลางของการขนส่งสินค้าทางบกที่สำคัญของคาบสมุทรบอลข่านอีกด้วย

นำท่านเข้าเยี่ยมชม โบสถ์โบยานา (Boyana Church) เป็นสัญลักษณ์ อันมีชีวิตชีวาแห่งแรกได้รับการตกแต่งด้วยจิตรกรรมฝาผนังกว่า 240 ภาพที่แสดงภาพบุคคลในพระคัมภีร์ไบเบิลและศิลปะยุคกลางของยุโรปตะวันออกที่จะทำให้คุณตกอยู่ในภวังค์แห่งประวัติศาสตร์



จากนั้น นำท่านได้ช้อปปิ้งและเลือกซื้อสินค้าแบรนด์เนมชื่อดังกันตาม
อริยาศัยในย่าน ไวโตซ่า บูเลอวาร์ด (Vitosha Boulevard) ย่านช้อปปิ้งที่
มีชื่อเสียงของเมืองโซเฟียอีกแห่งหนึ่ง และยังเป็นถนนคนเดินในยามค่ำคืน
ซึ่งจะมีห้างสรรพสินค้า และร้านรวงต่างๆ รวมไปถึงร้านอาหาร ร้านชา
กาแฟ และบาร์ต่างๆ ไว้ให้ได้นั่งพักผ่อนหย่อนกาย หลังจากที่ได้เดินจับจ่าย
ใช้สอยกันมา สมควรแก่เวลา



นำท่านเยี่ยมชม มหาวิหารอเล็กซานเดอร์ เนฟสกี (Alexander Nevsky
Cathedral) ซึ่งถือเป็นมหาวิหารคริสตจักรนิกายออร์ทอด็อกซ์ที่ใหญ่อันดับ
หนึ่งของโลก มหาวิหารนี้มีรูปแบบการก่อสร้างของนีโอไบแซนไทน์ ซึ่ง
ออกแบบโดยสถาปนิก อเล็กซานเดอร์ โปมีรานท์เซฟ เป็นมหาวิหารที่การ
ก่อสร้างในแบบโดมหลังคาทรงกลมสีเขียว ที่มีความสูงถึง 53 เมตร
ตกแต่งด้วยหินอ่อนที่วิจิตรตระการตา ภายในมีเนื้อที่ประมาณ 3,170
ตารางเมตร.ซึ่งสามารถจุผู้เข้าทำพิธีได้ประมาณ 10,000 คน
รับประทานอาหารกลางวัน ณ ภัตตาคาร

เที่ยง



- บ่าย นำท่านเยี่ยมชม พระราชวังเดิมที่ จตุรัสบัทเทินเบิร์ก (Battenberg Square) ซึ่งปัจจุบันพระราชวังแห่งนี้ ได้กลายเป็น หอศิลป์แห่งชาติ (National Art Gallery) นำท่านผ่านชม สวนสาธารณะเก่าประจำเมือง โซเฟีย
- นำท่านผ่านชม ทำเนียบประธานาธิบดีและโบสถ์เซนต์จอร์จ (St. George Church) เป็นโบสถ์คริสต์ที่ถูกสร้างขึ้นโดยชาวโรมัน ในศตวรรษที่ 4 ก่อสร้างโดยใช้ อิฐแดง และยังถือว่าเป็นอาคารเก่าแก่ที่สุดในโซเฟีย
- ค่ำ รับประทานอาหารค่ำ ณ ภัตตาคาร
- คืนที่เจ็ด นำท่านเข้าพักที่พักรัก Hotel Central 4* (เมืองโซเฟีย) หรือเทียบเท่า

เช้า

รับประทานอาหารเช้า ณ โรงแรมที่พัก

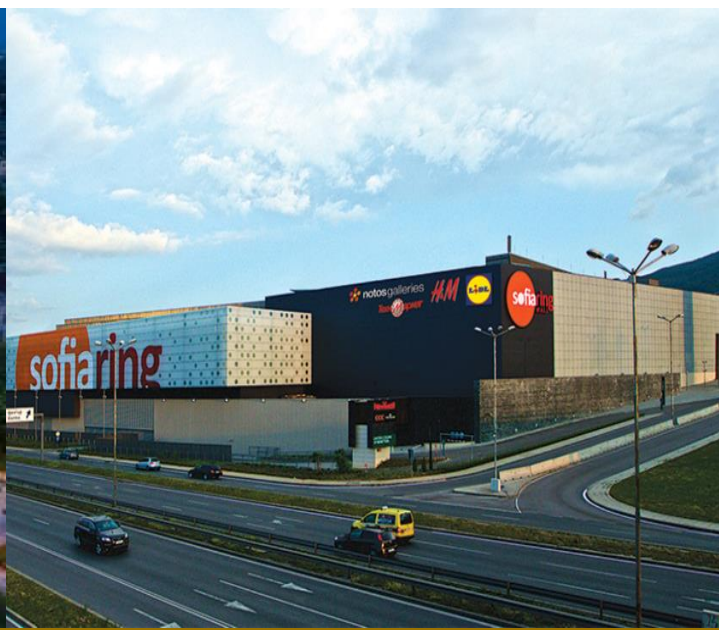


นำท่านเยี่ยมชม อารามมรดกโลกริล่า (Rila Monastery) เป็นอารามของคริสต์นิกายออร์ทอดอกซ์ที่มีชื่อเสียงที่สุดและมีผู้เยี่ยมชมมากที่สุดของบัลแกเรีย ตั้งอยู่บนจุดที่มีทัศนียภาพสวยงามของภูเขาซิล่า ที่ระดับความสูง 1,147 เมตรเหนือระดับน้ำทะเล ซึ่งสามารถมองเห็นแม่น้ำริลสกาและดรูสยา วิกซา ที่ไหลอยู่เบื้องล่างได้อย่างสวย และได้รับการขึ้นทะเบียนให้เป็นมรดกโลกในปี ค.ศ.1983 ชมความสวยงามของวิหาร ที่ก่อตั้งขึ้นในคริสต์ศตวรรษที่ 10 โดย นักบุญจอห์นแห่งริลา (St.John of Rila) ผู้ถือสันโดษและใช้ชีวิตเข้าเฝ้ายามในถ้ำและได้รับยกย่องเป็นนักบุญโดย นิกายออร์ทอดอกซ์ อาศรมและหลุมศพของท่านกลายเป็นสถานที่ศักดิ์สิทธิ์ และได้กลายเป็นอารามซึ่งมีบทบาทสำคัญในด้านจิตวิญญาณและสังคมของบัลแกเรียยุคกลาง อารามนี้ถูกทำลายด้วยไฟไหม้ในตอนต้นของคริสต์ศตวรรษที่ 19 และได้รับการปฏิสังขรณ์ขึ้นใหม่ระหว่างคริสต์ศักราช 1834-1862 รูปแบบของอารามเป็นตัวอย่างที่ชัดเจนของศิลปะสมัย

บัลแกเรียในราวคริสต์ศตวรรษที่ 18-19 และเป็นสัญลักษณ์แห่งการตระหนักถึงเอกลักษณ์ทางวัฒนธรรมสลาวิก (Slavic) หลังจากที่ตกอยู่ใต้การปกครองของชนชาติอื่นมานับหลายศตวรรษ อารามรีล่า ถือเป็นเป็นศูนย์กลางของจิตวิญญาณที่ใหญ่ที่สุดในประเทศบัลแกเรีย และเป็นจุดหมายในการเดินทางแสวงบุญของคริสต์ศาสนิกชนในนิกายออร์ทอดอกซ์จากทั่วโลกที่ นักบุญเซนต์อีวาน ริลสกี (St.Ivan Rilski) แห่งอารามรีล่า ซึ่งมีบทบาทอย่างมากในการต่อสู้เรื่องการกดขี่ทางชาติพันธุ์ในสมัยการยึดครองของจักรวรรดิออตโตมัน อารามแห่งนี้ถือเป็นอนุสรณ์สถานของสถาปัตยกรรมและความมั่งคั่งของวัฒนธรรมและศิลปะของบัลแกเรีย สัญลักษณ์รูปเคารพ (Icon) ที่อารามนี้มีขนาดใหญ่ที่สุดและทำด้วยทองคำแท้เพียงแห่งเดียวในบัลแกเรีย นอกจากนี้อารามเป็นแหล่งสะสมทรัพย์สมบัติ และวิศวกรรมกรรมอายุกว่าร้อยปีอีกเป็นจำนวนมาก ภายในได้เก็บสมบัติล้ำค่ามากมายของอารามหลวงแห่งนี้รวมถึงเรื่องราวของประวัติศาสตร์ตั้งแต่สมัยคริสต์ศตวรรษที่ 10 โดยจัดแสดงเป็นห้องๆ เช่น ห้องที่จัดแสดงเครื่องแต่งกายของท่านอาร์คมิชอป ห้องที่จัดแสดงเครื่องพิมพ์กระดาษที่ทำจากแผ่นทองแดง ห้องที่จัดแสดงไม้กางเขนที่แกะสลักด้วยมือที่มีความละเอียดสูงมากจึงสามารถส่องอารมณ์ออกมาทางสีหน้าได้อย่างชัดเจนใช้เวลาแกะสลักกว่า 12 ปีจึงเสร็จ

เที่ยง

รับประทานอาหารกลางวัน ณ ภัตตาคาร



บาย จากนั้น นำท่าน ซอปปิง ห้าง Sofia Ring mall เลือกซื้อสินค้าตาม
อริยาศย
คำ รับประทานอาหารค่ำ ณ ภัตตาคาร
คืนที่แปด นำท่านเข้าพักที่พักร Hotel Central 4* (เมืองโซเฟีย) หรือเทียบเท่า

วันจันทร์ที่ 21 เมษายน 2568 (10) โซเฟีย - โดฮา

เช้า รับประทานอาหารเช้า ณ โรงแรมที่พัก
ออกเดินทางสู่ สนามบินโซเฟีย เพื่อทำการเช็คอิน
13:35 น. ออกเดินทางสู่ สนามบินโดฮา (Doha) ประเทศกาตาร์ (Qatar) โดยสาย
การบิน กาตาร์แอร์เวย์ (QR) เที่ยวบินที่ QR228 (ใช้เวลาบินโดยประมาณ
4 ชั่วโมง 40 นาที)
18:15 น. เดินทางถึง สนามบินโดฮา (Doha) ประเทศกาตาร์ (Qatar)
20:10 น. ออกเดินทางสู่ กรุงเทพฯ โดยสายการบิน กาตาร์ แอร์เวย์ (QR) เที่ยวบิน
ที่ QR830 (ใช้เวลาบินโดยประมาณ 6 ชั่วโมง 20 นาที)

วันอังคารที่ 22 เมษายน 2568 (11) โดฮา - กรุงเทพฯ

07:05 น. เดินทางถึง กรุงเทพฯ โดยสวัสดิภาพและประทับใจ
*** ราคาและรายการอาจมีการเปลี่ยนแปลงตามความเหมาะสม ทั้งนี้ขึ้นอยู่กับสภาวะของเงิน
บาทที่ไม่คงที่
การเปลี่ยนแปลงเวลาของสายการบิน / สภาวะทางอากาศซึ่งการเปลี่ยนแปลงนี้ ทางบริษัทฯ
จะยึดถือผลประโยชน์ของผู้เดินทางเป็นสำคัญ ***

ค่าทัวร์ต่อท่าน : อัตราค่าบริการนี้สำหรับผู้เดินทางตั้งแต่ 10 ท่าน ขึ้นไป

➢ ผู้ใหญ่พักห้องคู่ หรือเด็ก 1 ท่าน พักกับผู้ใหญ่ 1ท่าน (สงกรานต์ !!)	129,900.-
➢ ในกรณีที่ท่านเดินทางคนเดียว ห้องพักเดี่ยว เพิ่มท่านละ	15,000.-
➢ ในกรณีไม่ใช้ตัวเครื่องบิน (กรุงเทพฯ-โอดฮา-บูคาเรสต์//โซเฟีย-โอดฮา-กรุงเทพฯ) ลดจากค่าทัวร์	35,000.-
➢ ในกรณีมีวีซ่าแล้ว ลดจากค่าทัวร์	3,500.-

ราคาอาจมีการปรับขึ้น-ลง ตามราคาน้ำมันที่ปรับขึ้นลง แต่จะปรับตามความเป็นจริงที่สายการบินประกาศปรับ และที่มีเอกสารยืนยันเท่านั้น

(คิด ณ วันที่ 18 พฤศจิกายน 2567)

การจองทัวร์

- หากท่านสนใจและประสงค์จะเดินทาง กรุณาจองทัวร์และชำระเงินมัดจำล่วงหน้า 50,000 บาท/ท่าน (เพื่อเป็นการยืนยันการเดินทางของท่าน)
- กรุณาชำระค่าทัวร์ส่วนที่เหลือล่วงหน้า 45 วัน ก่อนการเดินทาง หากท่านไม่ชำระเงินส่วนที่เหลือตามวันที่กำหนด ทางบริษัทฯ ถือว่าท่านยกเลิกการเดินทางโดยไม่มีเงื่อนไข

ค่าทัวร์รวม

- ☑ ค่าตัวเครื่องบินไป-กลับ กรุงเทพฯ-โอดฮา-บูคาเรสต์/โซเฟีย-โอดฮา-กรุงเทพฯ โดยสายการบินกาตาร์แอร์เวย์ (QR)
- ☑ ค่าโรงแรมที่พัก 8 คืน ระดับมาตรฐาน (พักห้องละ 2 ท่าน)
- ☑ ค่าอาหารทุกมื้อตามระบุ และค่าน้ำดื่ม วันละ 1 ขวด/ท่าน
- ☑ ค่าพาหนะในการนำเที่ยว ตลอดการเดินทาง
- ☑ ค่าเข้าชมสถานที่ตามระบุไว้ในโปรแกรม
- ☑ ค่าธรรมเนียมวีซ่า (ประเทศโรมาเนีย) สำหรับหนังสือเดินทางประเทศไทย
- ☑ ค่ามัคคุเทศก์ท้องถิ่นและหัวหน้าทัวร์คนไทยคอยอำนวยความสะดวกให้แก่ท่านตลอดการเดินทาง
- ☑ ค่าประกันอุบัติเหตุระหว่างการเดินทางในวงเงินท่านละ 1,000,000 บาท และค่ารักษาพยาบาลในต่างประเทศวงเงิน 500,000 บาท (ประกันไม่ครอบคลุมผู้ที่มีอายุตั้งแต่ 75 ปีขึ้นไป)

ค่าทัวร์ไม่รวม

- ☒ ค่าทิปคนขับรถและไกด์ท้องถิ่น ท่านละ 45 ยูโร
- ☒ ค่าทิปหัวหน้าทัวร์ไทย ท่านละ 1,200.- บาท ตลอดการเดินทาง หรือขึ้นอยู่กับความพึงพอใจของท่าน
- ☒ ค่าใช้จ่ายส่วนตัว อาทิ ค่าโทรศัพท์, ค่าซักรีด, ค่าเครื่องดื่มในห้องพัก และค่าอาหารที่สั่งมาในห้องพัก ค่าอาหารและเครื่องดื่มที่สั่งพิเศษ
ในร้านอาหารนอกเหนือจากที่ทางบริษัทจัดให้ทุกวันจะตกลงกันเป็นกรณีพิเศษ เช่น หากท่านทานได้เฉพาะอาหารทะเลเพียงอย่างเดียว ท่านต้องมีค่าใช้จ่ายเพิ่มเติม
- ☒ ค่าทำหนังสือเดินทาง (พาสปอร์ต)
- ☒ ค่าน้ำหนักของกระเป๋าเดินทางที่เกินกว่าสายการบินกำหนด (25 กก./1ใบ/ท่าน)
- ☒ ค่าภาษีมูลค่าเพิ่ม 7% และภาษีหัก ณ ที่จ่าย 3%
- ☒ ค่าธรรมเนียมน้ำมันของสายการบิน (หากมีการปรับขึ้น)
- ☒ ค่าใช้จ่ายอื่นๆ ที่ไม่ได้ระบุไว้ในรายการ
- ☒ ไม่มีแจกกระเป๋าหรือของพรีเมียมต่างๆ

การยกเลิก

☒ ยกเลิกก่อนการเดินทาง 45 วัน	คืนค่าใช้จ่ายทั้งหมด (ยกเว้นค่าวีซ่าที่ยื่นและตัวเครื่องบินที่ออกล่วงหน้า และกรุ๊ปที่เดินทางช่วงวันหยุดหรือเทศกาล (สงกรานต์ วันแรงงาน ช่วงเดือนตุลาคม และปีใหม่) ที่ต้องการันตี มัดจำกับทางสายการบินหรือกรุ๊ปที่มีการ การันตีค่ามัดจำที่พัก โดยตรงหรือโดยการผ่านตัวแทนในประเทศหรือต่างประเทศและไม่อาจขอคืนเงินได้)
☒ ยกเลิกก่อนการเดินทาง 30 - 44 วัน	หักค่าใช้จ่าย 50% + ค่าวีซ่าและค่าใช้จ่ายอื่นๆ (ถ้ามี)
☒ ยกเลิกก่อนการเดินทาง 1 - 29 วัน	หักค่าใช้จ่าย 100%

หากมีการยกเลิกการจองทัวร์ หลังได้ทำการยื่นวีซ่าเรียบร้อยแล้ว บริษัทขอสงวนสิทธิ์ในการนำเล่มพาสปอร์ตไปยกเลิกวีซ่าในทุกกรณี ไม่ว่าค่าใช้จ่ายในการยื่นวีซ่าจะรวมหรือแยกจากรายการทัวร์ก็ตาม

กรณียกเลิก

- ☒ (ยกเลิกหลังจากวางเงินมัดจำ บริษัทจะคิดค่าใช้จ่ายที่เกิดขึ้นจริง ณ วันนั้น ที่ไม่สามารถ คืนเงินได้ (ตัวอย่างเช่นค่าตัวเครื่องบิน, ค่าวีซ่า, ค่ามัดจำห้องพัก เป็นต้น)

⊗ (ยกเลิกหลังจากจ่ายเงินเต็มจำนวน บริษัทฯ ขอสงวนสิทธิ์ในการคืนเงินทั้งหมดในทุกกรณี
⊗ กรณีเจ็บป่วย จนไม่สามารถเดินทางได้ ซึ่งต้องมีใบรับรองแพทย์จากโรงพยาบาลรับรอง บริษัทจะ
ทำเรื่องยื่นเอกสารไปยังสายการบิน
โรงแรม และในทุกๆ การให้บริการ เพื่อให้พิจารณาอีกครั้ง ทั้งนี้ อาจจะต้องใช้ระยะเวลาในการ
ดำเนินการ ซึ่งไม่สามารถแจ้งได้ว่าสามารถคืนเงินได้ทั้งหมดหรือบางส่วน หรือไม่ได้เลย เพราะขึ้นอยู่กับ
การพิจารณาและตัดสินใจของสายการบิน โรงแรมและในทุกๆ บริการอื่นๆ เป็นสำคัญ

เอกสารในการใช้ยื่นวีซ่า : โรมานี (ใช้เวลาในการขอวีซ่าประมาณ 20-30 วันทำการ) **ห้ามดึงเล่ม**
เด็ดขาด !!

1. พาสปอร์ตที่มีอายุการใช้งานเหลืออย่างน้อย 6 เดือน มีหน้าว่างอย่างน้อย 2 แผ่น และสำเนาหน้า
พาสปอร์ต
2. รูปถ่ายขนาด 3.5x4.5 เซนติเมตร จากหลังสีขาวไม่สวมหมวก หรือแว่นตาขนาดใบหน้าประมาณ 70-
80% (ทางสถานทูตไม่พิจารณารูปที่ถ่ายเอง)
3. สำเนาทะเบียนบ้าน และ สำเนาบัตรประชาชน (อายุต่ำกว่า 15 ปี ใช้สูติบัตร)
4. สำเนาใบเปลี่ยนชื่อ-สกุล (ถ้ามี)
5. สำเนาทะเบียนสมรส หรือใบหย่า (ถ้ามี)

**หมายเหตุ : เอกสารทุกฉบับต้องแปลเป็นภาษาอังกฤษ ที่มีตราประทับ บริษัทที่จดทะเบียนแปล และ
ถูกต้องเท่านั้น**

6. เอกสารการเงิน
 - หนังสือรับรองสถานะทางการเงินบัญชีออมทรัพย์ (Bank certificate) โดยต้องขอจากทาง
ธนาคารเท่านั้น
 - สำเนาถ่ายจากสมุดเงินฝากบัญชีออมทรัพย์ ย้อนหลัง 6 เดือน พร้อมหน้าบัญชีหน้าแรก (หากมีการ
ต่อเล่ม กรุณาสำเนาหน้าแรกของเล่มที่ต่อพร้อมกับตัวเลขบัญชีเงินฝากเป็นปัจจุบัน) หรือ
statement จากธนาคาร ในกรณีที่มีรายการบันทึกข้ามเดือน
7. หลักฐานการทำงาน (ภาษาอังกฤษและเป็นหลักฐานปัจจุบันเท่านั้น)

กรณีเป็นพนักงาน

- จดหมายรับรองการทำงานจากบริษัท ระบุตำแหน่ง, เงินเดือน, วันเริ่มทำงาน และช่วงเวลา
อนุมัติให้ลาหยุด

- หากเกษียณอายุ กรุณาชี้แจงเป็นลายลักษณ์อักษร (เป็นจดหมาย) เกี่ยวกับที่มาของการเงินและกรุณาแนบเอกสารที่สามารถยืนยันได้ว่าเกษียณอายุแล้ว เช่น บัตรราชการ บัตรพนักงาน ฯลฯ พร้อมประทับตราของบริษัท

กรณีเป็นข้าราชการ / รัฐวิสาหกิจ

- จดหมายรับรองจากหน่วยงานและสำเนาบัตรราชการ พร้อมประทับตราองค์กร

เกษียณอายุราชการ สำเนาบัตรข้าราชการเกษียณอายุ 1 ใบ

กรณีเป็นเจ้าของกิจการ

- สำเนาใบทะเบียนการค้าและหนังสือรับรองการจดทะเบียนที่มีชื่อของผู้เดินทางเป็นกรรมการหรือหุ้นส่วน พร้อมทั้งเซ็นต์ชื่อรับรองสำเนาและประทับตราบริษัทฯ (อายุสำเนาไม่เกิน 3 เดือน) (**แปลเป็นภาษาอังกฤษ**)

กรณีเป็นนักเรียนหรือนักศึกษา (ภาษาอังกฤษและเป็นหลักฐานปัจจุบันเท่านั้น)

- จดหมายรับรองจากทางโรงเรียนหรือสถาบันที่กำลังศึกษาอยู่ และสำเนานักศึกษาพร้อมทั้งเซ็นต์ชื่อรับรองสำเนา พร้อมประทับตราสถาบัน

เด็กอายุต่ำกว่า 20 ปี

- จะต้องมีใบอนุญาตจากผู้ปกครองบิดาหรือมารดา หากเด็กเดินทางไปกับบิดาจะต้องมีใบรับรองจากมารดา หรือหากเด็กเดินทางกับมารดาจะต้องมีใบรับรองจากบิดา หรือถ้าเด็กไม่ได้เดินทางกับบิดาและมารดา จะต้องมียินยอมให้บุตรเดินทางไปต่างประเทศจากทั้งบิดาและมารดา พร้อมมีการรับรองค่าใช้จ่ายให้กับบุตร กับผู้ที่บุตรเดินทางไปด้วย ต้องไปทำที่สำนักงานเขตที่ทำเมียนบ้านอยู่ (**พร้อมแนบบัตรประชาชนของบิดาและมารดา**) และบิดาหรือมารดาจะต้องไปเซ็นต์เอกสารต่อหน้าเจ้าหน้าที่รับยื่นวีซ่า

กรณีเป็นแม่บ้าน

- สำเนาทะเบียนสมรส / ใบหย่า / ใบมรณะ (กรณีคู่สมรสเสียชีวิต) (ใช้หลักฐานการเงินของตัวเองหรือของสามีก็ได้ ในกรณีที่ไม่ได้เดินทางไปกับสามี จะต้องมียินยอมรับรองค่าใช้จ่ายจากสามี เป็นภาษาอังกฤษ พร้อมกับเขียนชื่อ-นามสกุล วันเดือนปีเกิด ของสามี และบุตร ที่มีด้วยกัน)

***** หากเอกสารที่ใช้ในการยื่นวีซ่าจำเป็นต้องแปลเพื่อให้เป็นภาษาอังกฤษ หรือภาษาท้องถิ่น และจำเป็นต้องมีตราประทับจากร้านแปลเอกสาร ทางบริษัท ฯ ใครขออนุญาตให้ท่านผู้เดินทางแปลมาให้พร้อมเพื่อยืนยันให้กับทางสถานทูต แต่หากท่านไม่สะดวกที่จะทำการแปลด้วยตนเอง ทางบริษัท ฯ ยินดีให้ความช่วยเหลือ แต่จะขอเรียกเก็บค่าใช้จ่ายในส่วนที่เกิดขึ้นตามจริง *****

หมายเหตุ

- บริษัทขอสงวนสิทธิ์ในการยกเลิกการเดินทาง **ในกรณีที่มีผู้เดินทาง ต่ำกว่า 15 ท่าน** โดยจะแจ้งให้ผู้เดินทางทราบล่วงหน้า อย่างน้อย 30 วัน ก่อนการเดินทาง
- บริษัทฯ ขอสงวนสิทธิ์การเปลี่ยนแปลงโปรแกรม ราคา และเงื่อนไขทั้งหมดโดยมีต้องแจ้งให้ทราบล่วงหน้า
- บริษัทฯ มีสิทธิ์ที่จะเปลี่ยนแปลงรายละเอียดบางประการในทัวร์นี้ เมื่อเกิดเหตุสุดวิสัยจนไม่อาจแก้ไขได้
- บริษัทฯ มีสิทธิ์ในการเปลี่ยนแปลงการพาเข้าชม สถานที่ท่องเที่ยวใดๆที่ปิดทำการ โดยจะจัดหาสถานที่ท่องเที่ยวอื่นๆเพื่อทดแทนเป็นลำดับแรก หรือคืนค่าเข้าชมแก่ผู้เดินทางแทน
- รายการอาจมีการเปลี่ยนแปลงตามความเหมาะสม เนื่องจากความล่าช้าของสายการบิน โรงแรมที่พักในต่างประเทศ เหตุการณ์ทางการเมือง และภัยธรรมชาติ ฯลฯ ที่อยู่นอกเหนือการควบคุมของทางบริษัทฯ หรือ ค่าใช้จ่ายเพิ่มเติมที่เกิดขึ้นทางตรง หรือทางอ้อม เช่น การเจ็บป่วย การถูกทำร้าย การสูญหาย ความล่าช้า หรือ จากอุบัติเหตุต่างๆ ทั้งนี้ บริษัทฯ จะคำนึงถึงความปลอดภัยและความสะดวกของผู้เดินทางเป็นสำคัญ
- บริษัทฯ จะไม่รับผิดชอบในกรณีที่กองตรวจคนเข้าเมือง ห้ามผู้เดินทางเข้าหรือออกนอกประเทศ เนื่องจากมีสิ่งผิดกฎหมาย หรือสิ่งของห้ามนำเข้าประเทศ เอกสารเดินทางไม่ถูกต้อง หรือ ความประพฤติส่อไปในทางเสื่อมเสีย หรือด้วยเหตุผลใด ๆ ก็ตามที่กองตรวจคนเข้าเมืองพิจารณาแล้วทางบริษัทฯ ไม่รับผิดชอบค่าใช้จ่าย
- รายการนี้เป็นเพียงข้อเสนอที่ต้องได้รับการยืนยันจากบริษัทฯ อีกครั้งหนึ่ง หลังจากได้สำรองที่นั่งบนเครื่องบิน และโรงแรมที่พักในต่างประเทศเป็นที่เรียบร้อยแล้ว แต่อย่างไรก็ตามรายการนี้อาจเปลี่ยนแปลงได้ตามความเหมาะสม
- การไม่รับประทานอาหารบางมื้อไม่เกี่ยวข้องตามรายการ ไม่สามารถขอหักค่าบริการคืนได้ เพราะการชำระค่าทัวร์เป็นไปในลักษณะเหมาจ่าย
- ในกรณีที่ท่านจะใช้หนังสือเดินทางราชการ (เล่มสีน้ำเงิน) / หนังสือเดินทางนัการทูต (เล่มสีแดง) เดินทางกับคณะ บริษัทฯ ขอสงวนสิทธิ์ที่จะไม่รับผิดชอบ หากท่านถูกปฏิเสธการเข้าหรือออกนอกประเทศใดประเทศหนึ่ง เพราะโดยปกตินักท่องเที่ยวใช้หนังสือเดินทางบุคคลธรรมดา (เล่มสีเลือดหมู)

กรณีเดินทางโดยลูกค้าจัดการตัวเครื่องบินเอง

- ในกรณีลูกค้าดำเนินการเรื่องตัวเครื่องบินเองและมาเที่ยวรวมกับคณะ (Join Tour) ลูกค้าต้องดำเนินการมาพบคณะทัวร์ด้วยตัวเอง และต้องรับผิดชอบค่าใช้จ่ายในการมาพบคณะใหญ่ด้วยตัวเอง รวมถึงหากกรณีเที่ยวบินของคุณะใหญ่เกิดความล่าช้าหรือยกเลิกเที่ยวบินอันด้วยสาเหตุใดๆก็ตาม
- บริษัทขอสงวนสิทธิ์ในการยกเลิกการเดินทาง **ในกรณีที่มีผู้เดินทาง ต่ำกว่า 10 ท่าน** โดยจะแจ้งให้ผู้เดินทางทราบล่วงหน้า อย่างน้อย 30 วัน ก่อนการเดินทาง
- บริษัทฯ ขอสงวนสิทธิ์การเปลี่ยนแปลงโปรแกรม ราคา และเงื่อนไขทั้งหมดโดยมีต้องแจ้งให้ทราบล่วงหน้า
- บริษัทฯ มีสิทธิ์ที่จะเปลี่ยนแปลงรายละเอียดบางประการในทัวร์นี้ เมื่อเกิดเหตุสุดวิสัยจนไม่อาจแก้ไขได้
- บริษัทฯ มีสิทธิ์ในการเปลี่ยนแปลงการพาเข้าชม สถานที่ท่องเที่ยวใดๆที่ปิดทำการ โดยจะจัดหาสถานที่ท่องเที่ยวอื่นๆเพื่อทดแทนเป็นลำดับแรก หรือคืนค่าเข้าชมแก่ผู้เดินทางแทน

- รายการอาจมีการเปลี่ยนแปลงตามความเหมาะสม เนื่องจากความล่าช้าของสายการบิน โรงแรมที่พักในต่างประเทศ เหตุการณ์ทางการเมือง และภัยธรรมชาติ ฯลฯ ที่อยู่นอกเหนือการควบคุมของทางบริษัทฯ หรือ ค่าใช้จ่ายเพิ่มเติมที่เกิดขึ้นทางตรง หรือทางอ้อม เช่น การเจ็บป่วย การถูกทำร้าย การสูญหาย ความล่าช้า หรือ จากอุบัติเหตุต่างๆ ทั้งนี้ บริษัทฯ จะคำนึงถึงความปลอดภัยและความสะดวกของผู้เดินทางเป็นสำคัญ
- บริษัทฯ จะไม่รับผิดชอบในกรณีที่กองตรวจคนเข้าเมือง ห้ามผู้เดินทางเข้าหรือออกนอกประเทศ เนื่องจากมีสิ่งผิดกฎหมาย หรือสิ่งของห้ามนำเข้าประเทศ เอกสารเดินทางไม่ถูกต้อง หรือ ความประพฤติส่อไปในทางเสื่อมเสีย หรือด้วยเหตุผลใด ๆ ก็ตามที่กองตรวจคนเข้าเมืองพิจารณาแล้วทางบริษัทฯ ไม่รับผิดชอบค่าใช้จ่าย
- รายการนี้เป็นเพียงข้อเสนอที่ต้องได้รับการยืนยันจากบริษัทฯ อีกครั้งหนึ่ง หลังจากได้สำรองที่นั่งบนเครื่อง และโรงแรมที่พักในต่างประเทศเป็นที่เรียบร้อยแล้ว แต่อย่างไรก็ตามรายการนี้อาจเปลี่ยนแปลงได้ตามความเหมาะสม
- การไม่รับประทานอาหารเช้าไม่เที่ยวตามรายการ ไม่สามารถขอหักค่าบริการคืนได้ เพราะการชำระค่าทัวร์เป็นไปในลักษณะเหมาจ่าย
- ในกรณีที่ท่านจะใช้หนังสือเดินทางราชการ (เล่มสีน้ำเงิน) / หนังสือเดินทางนักรทูต (เล่มสีแดง) เดินทางกับคณะ บริษัทฯ สงวนสิทธิ์ที่จะไม่รับผิดชอบ หากท่านถูกปฏิเสธการเข้าหรือออกนอกประเทศใดประเทศหนึ่ง เพราะโดยปกตินักท่องเที่ยวใช้หนังสือเดินทางบุคคลธรรมดา (เล่มสีเลือดหมู)

กรณีเดินทางโดยลูกค้าจัดการตัวเครื่องบินเอง

- ในกรณีลูกค้าดำเนินการเรื่องตัวเครื่องบินเองและมาเที่ยวรวมกับคณะ (Join Tour) ลูกค้าต้องดำเนินการมาพบคณะทัวร์ด้วยตัวเอง และต้องรับผิดชอบค่าใช้จ่ายในการมาพบคณะใหญ่ด้วยตัวเอง รวมถึงหากกรณีเที่ยวบินของคณะใหญ่เกิดความล่าช้าหรือยกเลิกเที่ยวบินอันด้วยสาเหตุใดๆก็ตาม

ตัวเครื่องบิน

- ในการเดินทางเป็นหมู่คณะผู้โดยสารจะต้องเดินทางไป-กลับ หากท่านต้องการเลื่อนวันเดินทางกลับ ท่านจะต้องชำระ ค่าใช้จ่ายส่วนต่างที่สายการบินเรียกเก็บโดยสายการบิน เป็นผู้กำหนด ซึ่งทางบริษัทฯ ไม่สามารถเข้าไปแทรกแซงได้ และในกรณีที่ยกเลิกการเดินทาง ถ้าทางบริษัทได้ออกตัวเครื่องบินไปแล้ว ผู้เดินทางต้องรอ Refund ตามระบบของสายการบินเท่านั้น (ในกรณีที่ตัวเครื่องบินสามารถทำการ Refund ได้เท่านั้น)
- ท่านที่จะออกตัวเครื่องบินภายในประเทศ โปรดแจ้งฝ่ายขายก่อนเพื่อขอคำยืนยันว่าทัวร์นั้นๆ ยืนยันการเดินทาง แน่แน่นอน หากท่านออกตัวภายในประเทศโดยไม่ได้รับการยืนยันจากพนักงาน แล้วทัวร์นั้นยกเลิก บริษัทฯ ไม่สามารถรับผิดชอบค่าใช้จ่ายใดๆที่เกี่ยวข้องกับตัวเครื่องบินภายในประเทศได้
- หากในกรณีที่สายการบินมีการปรับเปลี่ยนตารางเที่ยวบิน ซึ่งอยู่นอกเหนือจากการควบคุมทางบริษัท จะไม่รับผิดชอบต่อค่าใช้จ่ายใดๆทั้งสิ้น
- **เมื่อท่านจองทัวร์และชำระมัดจำแล้ว หมายถึงท่านยอมรับในข้อความและเงื่อนไขที่บริษัทฯแจ้งแล้วข้างต้น**

โรงแรมและห้อง

- ห้องพักในโรงแรมเป็นแบบห้องพักร่วม (TWN/DBL) ในกรณีที่ท่านมีความประสงค์จะพักแบบ 3 ท่าน / 3 เตียง (TRIPLE ROOM) ขึ้นอยู่กับข้อกำหนดของห้องพักและรูปแบบของห้องพักของแต่ละโรงแรม

ซึ่งมักมีความแตกต่างกัน ซึ่งอาจจะทำให้ท่านไม่ได้ห้องพักติดกันตามที่ต้องการ หรือ อาจไม่สามารถจัดห้องที่พักแบบ 3 เตียงได้

- โรงแรมหลายแห่งในยุโรป จะไม่มีเครื่องปรับอากาศเนื่องจากอยู่ในแถบที่มีอุณหภูมิต่ำ เครื่องปรับอากาศที่มีจะให้บริการในช่วงฤดูร้อนเท่านั้น
- ในกรณีที่มีการจัดประชุมนานาชาติ (TRADE FAIR) เป็นผลให้ค่าโรงแรมสูงขึ้น 3-4 เท่าตัว บริษัทฯ ขอสงวนสิทธิ์ในการปรับเปลี่ยนหรือย้ายเมืองเพื่อให้เกิดความเหมาะสม

กระเป๋าเล็กถือติดตัวขึ้นเครื่องบิน

- กรรณางตนำของมีคม ทุกชนิด ใส่ในกระเป๋าใบเล็กที่จะถือขึ้นเครื่องบิน เช่น มีดพับ กรรไกรตัดเล็บทุกขนาด ตะไบเล็บ เป็นต้น กรุณาใส่ในกระเป๋าเดินทางใบใหญ่ห้ามนำติดตัวขึ้นบนเครื่องบินโดยเด็ดขาด
- วัตถุที่เป็นลักษณะของเหลว อาทิ ครีม โลชั่น น้ำหอม ยาสีฟัน เจล สเปรย์ และเหล้า เป็นต้น จะถูกทำการตรวจอย่างละเอียดอีกครั้ง โดยจะอนุญาตให้ถือขึ้นเครื่องได้ไม่เกิน 10 ชิ้น ในบรรจุภัณฑ์ละไม่เกิน 100 ml. แล้วใส่รวมเป็นทีเดียวกันในถุงใสพร้อมที่จะสำแดงต่อเจ้าหน้าที่รักษาความปลอดภัยตามมาตรการองค์การการบินพลเรือนระหว่างประเทศ (ICAO)
- หากท่านซื้อสินค้าปลอดภาษีจากสนามบิน จะต้องปิดผนึกถุงโดยระบุ วันเดินทาง เที่ยวบิน เที่ยวบิน จึงสามารถนำขึ้นเครื่องได้ และห้ามมีร่องรอยการเปิดปากถุงโดยเด็ดขาด

การชดเชยค่ากระเป๋าในการสูญหาย

- ของมีค่าทุกชนิด ขอแนะนำไม่ควรใส่เข้าไปในกระเป๋าใบใหญ่ที่เช็คอินกับเครื่อง เพราะหากเกิดการสูญหาย สายการบินจะรับผิดชอบชดใช้ตามกฎหมายที่เอาตามนั้น ซึ่งจะชดใช้ให้ประมาณ กิโลกรัมละ 20 USD คุณด้วยน้ำหนักกระเป๋าจริง ทั้งนี้จะชดเชยไม่เกิน USD 400 กรณีเดินทางชั้นธรรมดา (Economy) หรือ USD 600 กรณีเดินทางชั้นธุรกิจ (Business) ดังนั้นจึงไม่แนะนำให้โหลดของมีค่าทุกประเภทลงกระเป๋าใบใหญ่
- กรณีกระเป๋าใบเล็ก (Hand Carry) เกิดการสูญหาย บริษัทฯ ไม่สามารถรับผิดชอบชดเชยค่าเสียหายให้ท่านได้ ดังนั้นท่านต้องระวังทรัพย์สินส่วนตัวของท่าน
- บริษัทฯ ขอสงวนสิทธิ์ที่จะรับผิดชอบในกรณีกระเป๋าเดินทางของท่านเกิดความชำรุด หรือสูญหาย ไม่ว่ากรณีใดๆ ทั้งสิ้น ในระหว่างการเดินทาง

การเดินทางเป็นครอบครัว

- หากท่านเดินทางเป็นครอบครัวใหญ่ หรือเดินทางพร้อมสมาชิกในครอบครัว ที่ต้องได้รับการดูแลพิเศษ (Wheelchair), เด็ก, และผู้สูงอายุ มีโรคประจำตัว ไม่สะดวกเดินท่องเที่ยวในระยะเวลาเกินกว่า 4-5 ชั่วโมงติดต่อกัน ม่านและครอบครัวต้องให้การดูแลสมาชิกภายในครอบครัวของท่านเอง เนื่องจากการเดินทางเป็นหมู่คณะ หัวหน้าทัวร์มีความจำเป็นต้องดูแลคณะทัวร์ทั้งหมด

หลังจากการจองทัวร์และชำระเงินมัดจำแล้ว ทางบริษัทฯ ถือว่าท่านได้ยอมรับในข้อตกลงและเงื่อนไขที่บริษัทได้ระบุไว้ข้างต้นทุกประการ

Click เพื่อดูรายละเอียด

➤ คลิก เพื่อดูรายละเอียด Miracle Lounge-> <https://bit.ly/4ch0Xvk>



@Miracle Lounge

เลานจ์สนามบิน

กิน+ดื่ม อาหาร ไวน์ เบียร์ ไม่อั้น 2 ชั่วโมง

ดอนเมือง ^{เริ่มต้น} **800.-**

สุวรรณภูมิ ^{เริ่มต้น} **950.-**

ราคานี้อาจมีการเปลี่ยนแปลง กรุณาอัปเดตกับเชลล์อีกครั้ง



Click หรือ Scan QR เพื่อดูรายละเอียด

- คลิก เพื่อดูรายละเอียด ประกันการเดินทาง -> <https://bit.ly/49WjoFV>
- คลิก เพื่อดูรายละเอียด Pocket Wi-Fi & Travel Sim -> <https://bit.ly/3x41LVW>
- คลิก เพื่อดูรายละเอียด Esim Travel -> <https://bit.ly/43gAhZm>

เตรียมพร้อม..ก่อนเดินทาง

จ่ายหลักร้อย..คุ้มครองหลักล้าน ทำ“ประกัน”การเดินทาง

- ✔ ทัวร์มีให้แต่...ประกันอุบัติเหตุ
- ✔ แต่ไม่มีประกันสุขภาพ
- ✔ ป่วยก็อาจเสียเงินเป็นล้าน



สามารถเข้ารับการรักษาทันที
มีไว้อุ่นใจ..ซื้อไว้ให้คนที่เรารัก

Pocket Wifi

- 1 เครื่อง แชนด์ได้สูงสุด 5 ท่าน
- เล่นเน็ต Unlimited




Esim Travel

- ไม่ต้องเปลี่ยนซิมให้ยุ่งยาก
- Scan QR ใช้ได้ทันที

จองล่วงหน้ากับเรา..ถูกกว่าแน่นอน

หากสนใจจงกรุณาติดต่อ

- สอบถามผ่าน Line กด -> <https://lin.ee/5nDHUO6>
- จดทวิตร์ผ่าน FB inbox ก็ได้เช่นกัน -> <http://m.me/unithaitrip>
- หรือโทร 02-234-5936

UNITHAI TRIP	
การบริการทั้งหมดของเรา	
 Unithai-Care <ul style="list-style-type: none">• ร้องเรียนการให้บริการ• บริการไม่สุภาพ (ติ - ชม)	LINE @unithaicare ☎ 02-234-5936 กด 7 Scan Qr Add Line → 
 Unithai Big Group <ul style="list-style-type: none">• จัดกรุ๊ปเหมา Private Group• ดูงาน , สัมมนา , VIP Group	LINE @unithaibiggroup ☎ 02-234-5936 กด 2 ☎ 091-154-9999 กด 2 Scan Qr Add Line → 
 Unithai Promotion <ul style="list-style-type: none">• ส่งโปรไฟโหม้ประจำวัน• ลดหนัก , ราคาดีที่สุด	LINE @unithaipromotion ☎ 02-234-5936 กด 1 ☎ 091-154-9999 กด 1 Scan Qr Add Line → 
 UnithaiNorth <ul style="list-style-type: none">• รวมทวิตร์บินตรงจากเชียงใหม่• มีสาขาที่ “เชียงใหม่”	LINE @unithainorth ☎ 088-055-5581 ☎ 088-055-5582 Scan Qr Add Line → 
 Unithai Ticket <ul style="list-style-type: none">• ตัวเครื่องบินทุกประเทศทั่วโลก• ฟ่อนได้ 3-10 เดือน	LINE @proticket ☎ 02-234-5936 กด 3 ☎ 091-154-9999 กด 3 Scan Qr Add Line → 
 Unithai Visa <ul style="list-style-type: none">• รับทำวีซ่าทั่วโลก• ไม่ซื้อทวิตร์กับเราก็อทำได้	LINE @unithaivisa ☎ 02-234-5936 กด 4 ☎ 091-154-9999 กด 4 Scan Qr Add Line → 