



UNITHAI TRIP CO.LTD
UNITHAI TRAVEL CO.LTD

33/47 Wall Street Tower 11 Floor,
Surawongse Road, Suriyawongse,
Bangrak, Bangkok 10500

ใบอนุญาตเลขที่ 11/09822

QR-ADD LINE



☎ 02-234-5936

| LINE ID: @unithaitrip (อย่าลืมเติม @ นะคะ)

| 🌐 www.unithaitrip.com

รหัสโปรแกรม : 40165 (กรุณาแจ้งรหัสโปรแกรมทุกครั้งที่คุณสอบถาม)

BEST EUROPE

รหัส : BT-EUR111_LX

8 วัน | 6 คืน



มหิศจรรย์
Grand Switzerland

ซูริค • ลูเซิร์น • อินทอลาเกน • เซอร์แมท • เบิร์น

129,999.- ราคาเริ่มต้น

📅 เดินทาง 14- 21 เม.ย. | 09-16 พ.ค. | 30-06 มิ.ย. 68

**บินตรงสู่สวิตเซอร์แลนด์
สุดพิเศษ! พักเซอร์แมท 2 คืน**



🧳 **น้ำหนักกระเป๋า
23Kg.**

🏠 **พักรักษา
3-4 ดาว**

🍴 **อาหาร
14 มื้อ**

**เมนูพิเศษ!!
ฟองดูว์ 3 ชนิด
และอาหารไทย**



Check-in ครบทุกไฮไลต์ในสวิตเซอร์แลนด์ เก็บครบทุกกิจกรรม

GRAND SWITZERLAND

8Days
6Nights



บินตรงสู่สวิตเซอร์แลนด์

Swiss International Air Lines



นน.กระเป๋า 23 กก.

วันเดินทาง

14 - 21 เม.ย. 2025

09 - 16 พ.ค. 2025

30 - 06 มิ.ย. 2025

พักแบบพิเศษ
นอน อินเทอร์ลาเก้น 2 คืน
นอน เซอร์แมท 2 คืน

การ์นตี 10 ท่าน
ออกเดินทาง



โรงแรม 3-4 ดาว



อาหาร 14 มื้อ



ราคารวมวีซ่า



ราคารวมทิปไกด์
และคนขับรถ

พีชิต 3 ยอดเขา

jungfrau



กรอนเนอร์เกรต



ริก



ทริปสุดพิเศษ



รถไฟ Panorama วิวดูวิว



ล่องเรือชมวิวกะเลสาบลูเซิร์น



เขื่อนน้ำตกไรน์

| วันที่ | รายการ | อาหาร | | | โรงแรม |
|--------|---|-------|---------|------|---|
| | | เช้า | กลางวัน | เย็น | |
| 1 | สนามบินสุวรรณภูมิ ประเทศไทย - สนามบินซูริค ประเทศสวิตเซอร์แลนด์ - เมืองซูริค | ✈️ | | | MOEVENPICK HOTEL ZRH AIRPORTหรือเทียบเท่า |
| 2 | เมืองซูริค - เมืองซาฟฟ์เฮาเซิน - น้ำตกไรน์ - เมืองลูเซิร์น - อนุสาวรีย์สิงโต - สะพานไม้ซาเปเล - เขตเมืองเก่าลูเซิร์น | ✓ | ✓ | ✓ | IBIS STYLES LUCERNE หรือเทียบเท่า |
| 3 | เมืองลูเซิร์น - ยอดเขาริก - ท่าเรือเมืองVitznau - ล่องเรือทะเลสาบลูเซิร์น - นั่งรถไฟ Luzern-Interlaken Express - เมืองอินเทอร์ลาเกน | ✓ | ✓ | ✓ | HOTEL CENTRA CONTINENTAL AG (2 คืน) หรือเทียบเท่า |
| 4 | เมืองอินเทอร์ลาเกน - เมืองกรินเดลวัลด์ - เคเบิลคาร์ Eiger Express - ธารน้ำแข็ง - ยอดเขาจุงเฟรา - ถ้ำน้ำแข็ง - ลานสฟิงซ์ - เมืองเลาเทอร์บรุนเนน - น้ำตกชเตาบีบาค - หมู่บ้านฮิลท์วอลด์ - เมืองอินเทอร์ลาเกน | ✓ | ✓ | ✓ | |
| 5 | เมืองอินเทอร์ลาเกน - เมืองเวอเวย์ - ล้อมยักซ์ - เมืองมอเทอซ์ - ปราสาทซิลยอง - หมู่บ้านแกช - นั่งรถไฟ Zermatt Shuttle Train - เมืองเซอร์แมท | ✓ | ✓ | ✓ | HOTEL HOLIDAY ZERMATT |
| 6 | เมืองเซอร์แมท - ยอดเขากรอนเนอร์เกรต - ชมวิวยอดเขาแมทเทอร์ฮอร์น - ทะเลสาบรีฟเพลซ - อีสระท่องเที่ยวในเมืองเซอร์แมท | ✓ | ✗ | ✗ | (2 คืน) หรือเทียบเท่า |
| 7 | เมืองเซอร์แมท - หมู่บ้านแกช - จุดชมวิวลินเดอฮอฟ - โบสถ์เซนต์ปีเตอร์ - มหาวิหารกลอสตุสเตอร์ - ถนนบาร์นฮอฟ - สนามบินซูริค ประเทศสวิตเซอร์แลนด์ | ✓ | ✗ | ✈️ | |
| 8 | สนามบินสุวรรณภูมิ ประเทศไทย | ✈️ | | | |

รายการท่องเที่ยวอาจมีการเปลี่ยนแปลงตามความเหมาะสม โดยดูสถานการณ์หน้างานเป็นหลัก แต่จะเก็บที่เที่ยวครบทุกรายการ

อัตราค่าบริการ

| วันเดินทาง | ราคาทัวร์/ท่าน พักห้องละ 2-3 ท่าน | ราคาทัวร์เด็ก/ท่าน (อายุไม่เกิน 11 ปี) | ราคา ห้องพักเดี่ยว |
|---------------------------------|--------------------------------------|---|-----------------------|
| 14 - 21 เมษายน 68 (วันสงกรานต์) | 139,999 | 139,999 | 19,999 |
| 09 - 16 พฤษภาคม 68 | 132,999 | 132,999 | 18,999 |
| 30 - 06 มิถุนายน 68 | 129,999 | 129,999 | 18,999 |

อัตราค่าบริการสำหรับ เด็กอายุไม่เกิน 2 ปี ณ วันเดินทางกลับ (Infant) ท่านละ 30,000 บาท

ราคารวมค่าวีซ่า ทิปไกด์ท้องถิ่น ค่าเช่าแต่ละสถานที่ระบุตามโปรแกรมเรียบร้อยแล้ว

****ทิปหัวหน้าทัวร์ ไม่บังคับ ขึ้นอยู่กับความพึงพอใจของท่าน****

รายละเอียดเพิ่มเติม

กรณีที่มีตัวเครื่องบินแล้วหักออกจากค่าทัวร์ 25,000 บาท

ชั้นธุรกิจ Business Class เพิ่มเงินจากราคาเดิม
กรุณาเช็คกับทางเจ้าหน้าที่ก่อนทำการจอง

การ์นต์ 10 ท่านออกเดินทางพร้อมหัวหน้าทัวร์คนไทย

BT-EUR111_LX – มหัศจรรย์...แกรนด์สวีทเซอร์แลนด์ 8 วัน 6 คืน 17/01/2025

BKK - ZRH

THAI – SWISS

Asia - Europe

| | | | | |
|----------|------------------|--|------------------|-------------------|
| วันที่ 1 | T O U R | สนามบินสุวรรณภูมิ ประเทศไทย – สนามบินซูริค ประเทศสวิตเซอร์แลนด์ – เมืองซูริค | M E A L | อาหาร – บนเครื่อง |
|----------|------------------|--|------------------|-------------------|

ที่พัก MOEVENPICK HOTEL ZURICH AIRPORT หรือเทียบเท่า ★★★★★

-รายการทัวร์ที่นำเสนออาจมีการเปลี่ยนแปลง ทั้งนี้ทางบริษัทจะแจ้งให้ท่านทราบก่อนการเดินทาง 7 วัน



โปรแกรมการเดินทาง 8 วัน 6 คืน : เดินทางโดยสายการบินสวิสอินเตอร์เนชันแนลแอร์ไลน์



| | | | | | |
|-----------|-------|-------|-----------|-------|---------|
| BKK | ✈ | ZRH | ZRH | ✈ | BKK |
| เที่ยวบิน | ออก | ถึง | เที่ยวบิน | ออก | ถึง |
| LX181 | 12.50 | 19.35 | LX180 | 17.55 | 09.45+1 |

น้ำหนักกระเป๋าโหลด 23 กก./1 ใบ และ น้ำหนักกระเป๋าถือขึ้นเครื่องไม่เกิน 7 กก. / 1 ใบ ทั้งไป – กลับ

- 09.00 น. พร้อมกันที่ ท่าอากาศยานสุวรรณภูมิ ชั้น 4 สายการบินสวิสอินเตอร์เนชันแนลแอร์ไลน์ Swiss International Air Lines (LX) โดยมีเจ้าหน้าที่อำนวยความสะดวกด้านการเช็คอินให้แก่ทุกท่าน
- 12.50 น. ออกเดินทางสู่ สนามบินซูริค ประเทศสวิตเซอร์แลนด์ โดยเที่ยวบินที่ LX181 (บริการอาหารและเครื่องดื่มบนเครื่อง)
- 19.35 น. เดินทางถึงเดินทางถึง สนามบินซูริค ประเทศสวิตเซอร์แลนด์ (เวลาท้องถิ่นช้ากว่าประเทศไทย 6 ชั่วโมง) **พาสปอร์ตอาจมีปรับเวลาไม่มีผลต่อโปรแกรมเดินทาง ตรวจสอบพาสปอร์ตได้ตามตารางอัตราค่าบริการ**

เมืองซูริค (Zurich) ซูริค เป็นเมืองที่มีขนาดใหญ่ที่สุดในประเทศสวิตเซอร์แลนด์และเป็นเมืองหลวงของรัฐซือริช ตั้งอยู่ทางภาคกลางตอนเหนือของประเทศ บริเวณจุดเหนือสุดของทะเลสาบซือริช

ที่พัก MOEVENPICK HOTEL ZURICH AIRPORT หรือเทียบเท่าในระดับเดียวกัน

-โรงแรมในรายการทัวร์เป็นโรงแรมที่นำเสนอ ซึ่งอาจมีการเปลี่ยนแปลงเป็นโรงแรมระดับเทียบเท่ากัน

BT-EUR111_LX – มหัศจรรย์...แกรนด์สวิตเซอร์แลนด์ 8 วัน 6 คืน 17/01/2025

Lucerne

SWITZERLAND

Europe

วันที่ 2

T
O
U
R

เมืองซูริก – เมืองชาฟฟ์เฮาเซิน – น้ำตกไรน์ – เมืองลูเซิร์น – อนุสาวรีย์สิงโต – สะพานไม้ชาเปลา – เขตเมืองเก่าลูเซิร์น

M
E
A
L

เช้า – โรงแรม
เที่ยง – ภัตตาคาร
ค่ำ – **อิสระ**

ที่พัก | IBIS STYLES LUCERNE หรือเทียบเท่า ★★★

-รายการทัวร์ที่นำเสนออาจมีการเปลี่ยนแปลง ทั้งนี้ทางบริษัทจะแจ้งให้ท่านทราบก่อนการเดินทาง 7 วัน



เช้า บริการอาหารเช้า ณ ห้องอาหารของโรงแรม

พาท่านเดินทางสู่ **เมืองชาฟฟ์เฮาเซิน (Schaffhausen)** (เดินทางประมาณ 50 นาที) พาท่านชม **น้ำตกไรน์ (Rhine Falls)** เป็นน้ำตกที่กว้างที่สุดของยุโรป มีอายุเก่าแก่ประมาณ 14,000-17,000 ปี โดยมีความกว้างถึง 150 เมตร สูง 23 เมตร น้ำตกเป็นสีเขียวมรกตสวยงาม กระแสน้ำไหลเชี่ยวกราดตลอดทั้งปี โดยปริมาณกระแสน้ำไหลที่เคยวัดได้สูงสุดนั้นถึง 700 ลูกบาศก์เมตรต่อวินาที

เที่ยง บริการอาหารเที่ยง ณ ภัตตาคาร

เมืองลูเซิร์น (Lucerne) (เดินทางประมาณ 1.30 ชม.) เมืองท่องเที่ยวยอดนิยมอันดับหนึ่งของสวิตเซอร์แลนด์ที่ถูกห้อมล้อมไปด้วยทะเลสาบและขุนเขา นำท่านถ่ายรูปกับ **อนุสาวรีย์สิงโต (Lion Monument)** ซึ่งสร้างขึ้นเพื่อเป็นการรำลึกถึงทหารหาญชาวสวิสผู้ซื่อสัตย์ต่อหน้าที่จนวินาทีสุดท้าย อนุสาวรีย์นี้คือสัญลักษณ์สำคัญของลูเซิร์นที่ไม่มีนักท่องเที่ยวคนไหนพลาดมาที่นี่ นำท่านชม **สะพานไม้ชาเปลา (Chapel Bridge)** อันเป็นสัญลักษณ์ของเมือง และได้ชื่อว่าเป็นสะพานไม้ที่เก่าแก่ที่สุดในโลกทอดยาวระหว่างแม่น้ำ Reuss โดยสร้างมาตั้งแต่ศตวรรษที่ 14 จากนั้น ให้ท่านได้ชมความงามของสถาปัตยกรรมรอบๆตัวเมืองใน **เขตเมืองเก่าลูเซิร์น (Oldtown Lucern)** ด้วยตัวอาคารสไตล์ยุโรปผนวกกับร้านสมัยใหม่ ทำให้เป็นหนึ่งในความวิเศษของเขตนี้

ค่ำ บริการอาหารค่ำ ณ ภัตตาคาร

ที่พัก IBIS STYLES LUCERNE หรือเทียบเท่าในระดับเดียวกัน

-โรงแรมในรายการทัวร์เป็นโรงแรมที่นำเสนอ ซึ่งอาจมีการเปลี่ยนแปลงเป็นโรงแรมระดับเทียบเท่ากัน



วันที่ 3

T
O
U
R

เมืองลูเซิร์น – ยอดเขาริกิ – ท่าเรือเมืองVitznau – ล่องเรือทะเลสาบลูเซิร์น –
นั่งรถไฟ Luzern-Interlaken Express - เมืองอินเทอร์ลาเกน

M
E
A
L

เช้า – โรงแรม
เที่ยง – ภัตตาคาร
ค่ำ – ภัตตาคาร

ที่พัก

HOTEL CENTRA CONTINENTAL AG หรือเทียบเท่า ★★★

-รายการทัวร์ที่นำเสนออาจมีการเปลี่ยนแปลง ทั้งนี้ทางบริษัทจะแจ้งให้ท่านทราบก่อนการเดินทาง 7 วัน



เช้า บริการอาหารเช้า ณ ห้องอาหารของโรงแรม

ยอดเขาริกิ (MT.RIGI) (เดินทางประมาณ 30 นาที) รางนี้แห่งเทือกเขา **เดินทางโดยรถไฟเพื่อขึ้นพิชิตยอดเขาริกิ** ซึ่งมีความสูง 6,000 ฟุต หรือ 1,800 เมตร ด้วยรถกลไฟใช้ระบบไอน้ำ ซึ่งเป็นรถจักรที่เก่าแก่ที่สุดสร้างเมื่อปี 1858 เพลิดเพลินกับการชื่นชมชมธรรมชาติตลอดการเดินทางจนถึง **MT. RIGI KLUM เขาริกิ** เป็นจุดที่สามารถมองเห็นทัศนียภาพอันงดงามที่สุดในสวิตเซอร์แลนด์ในจะมอง เห็นทิวทัศน์รอบด้านได้ไกลถึง 300 กม. เป็นจุดชมวิวกวักทัศน์ที่งดงามที่สุดของเทือกเขาแอลป์ และ ทะเลสาบอีก 13 แห่ง ยอดเขาริกิ ภูเขาตั้งอยู่ตรงกลางระหว่าง เยอรมนี และ ฝรั่งเศส สามารถเดินทางตามทางเดินริมหน้าผา หรือเดินป่าชมธรรมชาติอันอุดมสมบูรณ์ และยังมีร้านอาหารให้รับประทาน พร้อมชมวิวมหัศจรรย์ประสมการณ์สุดพิเศษ

เที่ยง บริการอาหารเที่ยง ณ ภัตตาคาร พิเศษมื้ออาหารบนเขาริกิ *กรณีร้านอาหารไม่สามารถรองรับได้ ไม่ว่ากรณีใดทางบริษัทขอแนะนำท่านรับประทานอาหาร ณ ภัตตาคารในเมืองใกล้เคียงเป็นการทดแทน*

จากนั้นนำท่านนั่งรถไฟลงจากเขาริกิ สู่ **ท่าเรือเมืองVitznau พาท่านล่องเรือทะเลสาบลูเซิร์น** ต็มด่ำไปกับทิวทัศน์ธรรมชาติอันงดงามของเมืองลูเซิร์น ทะเลสาบแห่งนี้ตั้งอยู่ท่ามกลางหุบเขา โอบล้อมไปด้วยอ้อมกอดแห่งเทือกเขารัฐธรรมชาติและอาคารบ้านเรือนรูปทรงน่ารักสะกดตา แต่งแต้มให้เกิดทัศนียภาพอันสวยงาม และให้กลิ่นอายแห่งความเป็นเมืองแห่งขุนเขาได้เป็นอย่างดี วิวกวักทัศน์ 2 ข้างทางช่างเย็นและโรแมนติกมากเลยคะ สมคำล่ำลือแน่นอน





พาท่านั่งรถไฟ Luzern–Interlaken Express ซึ่งเป็นรถไฟชมวิวกวักทัศน์ที่เหนือระดับ ระหว่างจุดหมายปลายทางยอดนิยม หมู่บ้านอันเจียบสงบ น้ำตกอันเขียวคราก และทัศนียภาพอันงดงามของเทือกเขาแอลป์ คุณจะเดินทางอย่างสะดวกสบายด้วยรถไฟชมวิวกวักทัศน์ทะเลสาบขนาดใหญ่ที่วิ่งนี้รวมเส้นทางชมวิวกวักทัศน์ที่น่าประทับใจไว้ด้วยกัน และให้คุณขึ้นลงรถไฟได้ตามต้องการ ค้นพบความสวยงามของสวิตเซอร์แลนด์จากความสะดวกสบายของรถไฟ

นำท่านสู่ **เมืองอินเทอร์ลาเก้น (Interlaken)** เมืองตากอากาศ สวยงามพร้อมทะเลสาบ 2 แห่ง ท่ามกลางเทือกเขาน้อยใหญ่ อิสระให้ท่านเดินเล่นพักผ่อนชื่นชมบรรยากาศของตัวเมืองที่มีทุ่งหญ้ากว้างกลางเมือง มีสวนดอกไม้เล็กๆ น่ารัก สร้างสีสันให้ตัวเมือง รวมทั้งมีอาคารคาสีโนคู่ชาล อายุกว่า 100 ปี ที่งดงามด้วยสถาปัตยกรรมที่โดดเด่นและยังเป็นคาสีโน ของเมืองอีกด้วย ให้ท่านได้ช้อปปิ้งร้านนาฬิกาที่มีชื่อเสียง **Kirchhofer** ที่มีแบรนด์ดังกว่า 70 แบรินด์ เช่น PATEK PHILIPPE และ แบรินด์ชั้นนำอีกมากมาย ทั้งยังมีเครื่องประดับ, เครื่องหนัง และเครื่องสำอางอีกด้วย

คำ บริการอาหารค่ำ ณ ภัตตาคาร พิเศษมื้ออาหารไทย



ที่พัก HOTEL CENTRAL CONTINENTAL AG หรือเทียบเท่าในระดับเดียวกัน -โรงแรมในรายการทัวร์เป็นโรงแรมที่น่าเสนอ ซึ่งอาจมีการเปลี่ยนแปลงเป็นโรงแรมระดับเทียบเท่ากัน

BT-EUR111_LX – มหัศจรรย์...แกรนด์สวิตเซอร์แลนด์ 8 วัน 6 คืน 17/01/2025

Interlaken

SWITZERLAND

Europe

| | | | | |
|----------|---|---|---|--|
| วันที่ 4 | T | เมืองอินเทอร์ลาเคน – เมืองกรินเดลวัลด์ - เคเบิลคาร์ Eiger Express – ธารน้ำแข็ง - ยอดเขาจุงเฟรา – ถ้ำน้ำแข็ง – ลานสฟิงซ์ – เมืองเลาเทอร์บรุนเนิน – น้ำตกเตาบี บาก – หมู่บ้านอิเซลทวอลด์ - เมืองอินเทอร์ลาเคน | M | เช้า – โรงแรม เที่ยง – ภัตตาคาร ค่ำ – ภัตตาคาร |
| | O | | E | |
| | U | | A | |
| | R | | L | |
| | | ที่พัก | HOTEL CENTRA CONTINENTAL AG หรือเทียบเท่า ★★★ | |

-รายการทัวร์ที่น่าเสนอ ซึ่งอาจมีการเปลี่ยนแปลงทั้งนี้ทางบริษัทจะแจ้งให้ท่านทราบก่อนการเดินทาง 7 วัน



เช้า บริการอาหารเช้า ณ ห้องอาหารของโรงแรม



เมืองกรินเดลวัลด์



NS-เช้า Eigerletscher



สถานีรถไฟเอเกอร์เกล็กเซอร์



รถไฟสู่ยอดเขาจุงเฟรา



สถานีจุงเฟรา



นำท่านเดินทางสู่ เมืองกรินเดลวัลด์ (Grindelwald) (เดินทางประมาณ 30 นาที) เมืองตากอากาศเล็กๆ แสนสวยงามของประเทศ สวิตเซอร์แลนด์ เป็นที่ตั้งของ สถานีรถไฟกรินเดลวัลด์ เทอร์มินอล (Grindelwald Terminal Station) นำท่าน ขึ้นเคเบิลคาร์ Eiger Express พิชิตยอดเขาจุงเฟรา เปลี่ยนขบวนรถไฟที่ สถานีรถไฟเอเกอร์เกล็กเซอร์ มีความสูงกว่าระดับน้ำทะเลถึง 11,333 ฟุตหรือ 3,454 เมตร ระหว่างทางขึ้นสู่ยอดเขา ท่านจะได้ผ่านชมความสวยงามที่ธรรมชาติสรรค์สร้าง คือ ธารน้ำแข็ง บริเวณเชิงเขาก่อนถึงสถานีปลายทางสถานีรถไฟจุงเฟรายอร์ค สถานีรถไฟที่สูงที่สุดในทวีปยุโรป เดินทางถึง ยอดเขาจุงเฟรา (Jungfrau / Top of Europe) หนึ่งในยอดเขาที่สูงที่สุดในเทือกเขาแอลป์ ได้รับการขึ้นทะเบียนให้เป็นมรดกโลกโดยยูเนสโก นำท่านเข้าชม ถ้ำน้ำแข็ง (Ice Palace) เป็นถ้ำน้ำแข็งพันปีที่ไม่มียันละลาย เกิดจากการขุดเจาะใต้ธารน้ำแข็ง Glacier ลึกลงไป 30 เมตร ภายในจะมีผลงานศิลปะเป็นน้ำแข็งแกะสลักอยู่ตามจุดต่างๆ และ ลานสฟิงซ์ จุดชมวิวที่สูงที่สุดในยุโรปที่ระดับความสูงถึง 3,571 เมตร สามารถมองเห็นได้กว้างไกลที่ถึงชายแดนของประเทศสวิตเซอร์แลนด์ สัมผัสกับภาพของ ธารน้ำแข็ง (Aletsch Glacier) ที่ยาวที่สุดในเทือกเขาแอลป์ มีความยาวถึง 22 ก.ม. และความหนาถึง 700 เมตร โดยไม่เคยละลาย อีสระให้ท่านได้เพลิดเพลินกับการถ่ายรูปและกิจกรรมบนยอดเขา ที่ไม่ควรพลาดกับการส่งโปสการ์ดโดย ที่ทำการไปรษณีย์ที่สูงที่สุดในยุโรป ไปหาบุคคลที่ท่านนึกถึงในช่วงเวลาที่ดีที่สุด

เที่ยง บริการอาหารกลางวัน ณ ภัตตาคารอาหาร บนยอดเขาจุงเฟรา *กรณีร้านอาหารไม่สามารถรองรับได้ ไม่ว่าจะกรณีใดทางบริษัทขอให้นำท่านรับประทานอาหาร ณ ภัตตาคารในเมืองใกล้เคียงเป็นการทดแทน*



นั่งรถไฟใต้เขาลงจากยอดเขาจุงเฟราสู่ สถานีรถไฟไอเกอร์เกล็กเซอร์ โดยเปลี่ยนจากขบวนรถไฟมาเพื่อมายัง สถานีรถไฟเลาเทอร์บรุนเนน เทอร์มินอล (Lauterbrunnen Terminal Station) เพื่อเดินทางเข้าสู่ เมืองเลาเทอร์บรุนเนน (Lauterbrunnen)



สถานีจุงเฟรา



รถไฟลงจากยอดเขาจุงเฟรา



สถานีรถไฟไอเกอร์เกล็กเซอร์



รถไฟสู่เมืองเลาเทอร์บรุนเนน



เมืองเลาเทอร์บรุนเนน



นำท่านเดินทางสู่ เมืองเลาเทอร์บรุนเนน (Lauterbrunnen) หมู่บ้านเล็กๆ ใจกลางหุบเขาสูงในรัฐเบิร์น (Canton of Bern) ห่างจากเมืองอินเทอร์ลาเกน (Interlaken) ซึ่งเป็นเมืองใหญ่ที่นักท่องเที่ยวนิยมมาพักผ่อนขึ้นไปยัง ยอดเขาจุงเฟรา (Jungfrau) ประมาณ 12 กิโลเมตร แม้จะเป็นหมู่บ้านเล็กๆ แต่กลับจัดให้เป็นพื้นที่อนุรักษ์ธรรมชาติที่ใหญ่ที่สุดในประเทศสวิตเซอร์แลนด์ รายล้อมไปด้วยหุบเขาสูง 1,000 เมตร และทิวทัศน์อันแสนยิ่งใหญ่ของเทือกเขาแอลป์ที่ตั้งตระหง่านอย่างสง่างาม ชื่อของหมู่บ้านเลาเทอร์บรุนเนน นั้นมีความหมายว่า "many fountains" เนื่องจากเป็นหมู่บ้านที่มีน้ำตกน้อยใหญ่ถึง 72 แห่ง โดยมีไฮไลท์เป็น น้ำตกชเตาบบาค (Staubbach Falls) น้ำตกที่สูงที่สุดในหมู่บ้านกับความสูง 300 เมตร นอกจากนี้ ยังมี น้ำตก Trümmelbach ที่เกิดจากการหลอมละลายจากธารน้ำแข็ง เกิดเป็นมวลน้ำมหาศาลไหลลงมาจากหน้าผาสูงถึง 200 เมตร สวยอลังการสุดๆ

BT-EUR111_LX – มหัศจรรย์...แกรนด์สวิตเซอร์แลนด์ 8 วัน 6 คืน 17/01/2025



นำท่านสู่ หมู่บ้านอิเซลทวอลด์ (เดินทางประมาณ 25 นาที) ตั้งอยู่ที่เมืองอินเทอร์ลาเคน เป็นหมู่บ้านเล็กๆ สดใสสวยงามเล่ต์ในอ้อมกอดของทะเลสาบสีฟ้าใสอย่างทะเลสาบเบรียนซ์ (Brienzen) ซึ่งเป็นทะเลสาบที่ได้ชื่อว่ามีสวยงามมากที่สุดแห่งหนึ่งในประเทศสวิตเซอร์แลนด์ หมู่บ้านอิเซลทวอลด์มีชื่อเสียงในเรื่องของวิวทิวทัศน์ที่สวยงามเป็นธรรมชาติ และในตอนหลังยังโด่งดังจากซีรีส์เกาหลีสื่อดังอย่าง Crash Landing On You หรือชื่อภาษาไทยคือ "ปีกหมุดรักฉุกเฉิน" ที่มาถ่ายทำที่นี่ โดยมีฉากสำคัญคือสะพานท่าเทียบเรือที่พระเอกในเรื่องนั่งเล่นเปียโน และยังมีมูมที่มีฉากหลังเป็นปราสาทซีเบิร์ก (Seeburg) และเทือกเขาแอลป์ (Alpes) อันงดงามภายในอิเซลทวอลด์ ยังคงบรรยากาศของหมู่บ้านเล็กๆ ที่เงียบสงบและมีร้านอาหารอยู่เพียงไม่กี่แห่ง เหมาะสำหรับคนที่ชอบความสงบสันโดษ ถือเป็นอีกสถานที่หนึ่งที่คนนิยมแวะมาเดินเที่ยวเมื่อมาอินเทอร์ลาเคน

นำท่านสู่ เมืองอินเทอร์ลาเคน (Interlaken) เพื่อเข้าสู่ที่พัก

ค่ำ บริการอาหารค่ำ ณ ภัตตาคาร พิเศษ !! เมนูท้องถิ่นของสวิตเซอร์แลนด์ ฟองดูว์ 3 อย่าง น้ำมัน ชีส ช็อกโกแลต



ที่พัก HOTEL CENTRA CONTINENTAL AG หรือเทียบเท่าในระดับเดียวกัน

-โรงแรมในรายการทัวร์เป็นโรงแรมที่น่าเสนอ ซึ่งอาจมีการเปลี่ยนแปลงเป็นโรงแรมระดับเทียบเท่ากัน

Zermatt

SWITZERLAND

Europe

| | | | | |
|----------|------|---|---|-------------------|
| วันที่ 5 | TOUR | เมืองอินเทอร์ลาเคน – เมืองเวอเวย์ – ส้อมยักษ์ – เมืองมงเทรอซ์ – ปราสาทชิลยอง – หมู่บ้านแกช – นั่งรถไฟ Zermatt Shuttle Train – เมืองเซอร์แมท | M E A L | เช้า – โรงแรม |
| | | | | เที่ยง – ภัตตาคาร |
| | | | | ค่ำ – ภัตตาคาร |
| | | ที่พัก | HOTEL HOLIDAY ZERMATT หรือเทียบเท่า ★★★ | |

-รายการทัวร์ที่นำเสนออาจมีการเปลี่ยนแปลง ทั้งนี้ทางบริษัทจะแจ้งให้ท่านทราบก่อนการเดินทาง 7 วัน



เช้า บริการอาหารเช้า ณ ห้องอาหารของโรงแรม

เมืองเวอเวย์ (Vevey) (เดินทางประมาณ 1.45 ชั่วโมง) โดยระหว่างนั้นจะเลียบ ทะเลสาบเจนีวา ทะเลสาบที่มีขนาดใหญ่เป็นอันดับที่สองของยุโรป และถ่ายรูปกับ **ส้อมยักษ์ (The Fork – Alimentarium)** ประติมากรรมชื่อดัง นอกจากนั้นท่านจะ ยังได้สัมผัสกับวิวของทะเลสาบเจนีวาและเทือกเขาแอลป์เป็นฉากหลังอีกด้วย

เมืองมงเทรอซ์ (เดินทางประมาณ 20 นาที) เมืองเล็กๆ แสนน่ารักที่ตั้งอยู่บนชายฝั่งทางตะวันออกเฉียงเหนือของทะเลสาบเจนีวา (Lake Geneva) ทะเลสาบแสนสวยที่เป็นที่ชื่นชอบของนักท่องเที่ยวจำนวนมาก นำท่านถ่ายรูป **ปราสาทชิลยอง (Chillon Castle)** ปราสาทที่ตั้งอยู่บนทะเลสาบเจนีวา อดีต ถูกครอบครองโดยบ้านของชาวอิตาเลียนต่อมาถูกรบครองโดยชาวเบอร์นีส ปัจจุบันเป็นของรัฐ ivot และถูกจัดให้เป็นสวิตเซอร์รี่สินทางวัฒนธรรมของชาติ ปราสาทชิลยองนับว่าเป็นปราสาท ยุคกลางที่มีความเก่าแก่กว่า 1,000 ปี

เที่ยง บริการอาหารเที่ยง ณ ภัตตาคาร

หมู่บ้านแกช (เดินทางประมาณ 2 ชม.) เป็นหมู่บ้านที่ตั้งอยู่กลางหุบเขาสูงชัน ด้วยทัศนียภาพที่สวยงาม จึงเป็นสถานที่ท่องเที่ยวอดนิยามแห่งหนึ่งในแถบเทือกเขาแอลป์ ของประเทศสวิตเซอร์แลนด์



จากนั้นนำท่านเดินทางสู่ **เมืองเซอร์แมท (Zermatt)** โดยการ **นั่งรถไฟ Zermatt Shuttle Train** (เดินทางประมาณ 15 นาที) เซอร์แมทเป็นเมืองชนบทเล็กๆ ที่ล้อมรอบด้วยภูเขาตั้งอยู่บนเทือกเขาแอลป์

ค่ำ บริการอาหารค่ำ ณ ภัตตาคาร

ที่พัก HOTEL HOLIDAY ZERMATT หรือเทียบเท่าในระดับเดียวกัน

-โรงแรมในรายการทัวร์เป็นโรงแรมที่นำเสนอ ซึ่งอาจมีการเปลี่ยนแปลงเป็นโรงแรมระดับเทียบเท่ากัน

Zermatt

SWITZERLAND

Europe

| | | | | |
|----------|------|--|---|--------------------|
| วันที่ 6 | TOUR | เมืองเซอร์แมท – ยอดเขากรอนเนอร์แกรต – ชมวิวยอดเขาแมทเทอร์ฮอร์น – | M | เช้า – โรงแรม |
| | | ทะเลสาบรีฟเฟิลซี – อีสระท่องเที่ยวในเมืองเซอร์แมท | | E |
| | | | L | ค่ำ – อีสระ |
| | | ที่พัก | HOTEL HOLIDAY ZERMATT หรือเทียบเท่า ★★★ | |

-รายการทัวร์ที่น่าเสนอมอาจมีการเปลี่ยนแปลง ทั้งนี้ทางบริษัทจะแจ้งให้ท่านทราบก่อนการเดินทาง 7 วัน



เช้า บริการอาหารเช้า ณ ห้องอาหารของโรงแรม

นำท่านเดินทางสู่ เมืองเซอร์แมท (Zermatt) เซอร์แมทเป็นเมืองชนบทเล็กๆ ที่ล้อมรอบด้วยภูเขา ตั้งอยู่บนเทือกเขาแอลป์ เมืองมีการจัดการด้านสิ่งแวดล้อมต่างๆ ได้เป็นอย่างดี การรักษาความสมบูรณ์ของธรรมชาติจนได้ชื่อว่า เมืองปลอดมลพิษ โดยท่านสามารถเห็นยอดเขาแมทเทอร์ฮอร์น Matterhorn มงกุฎแห่งสวิตเซอร์แลนด์ ได้จากเมืองเซอร์แมท **นั่งรถไฟใต้เขาสู่"ยอดเขากรอนเนอร์แกรต"** (Gornergratbahn) มีความสูงกว่า 3,000 เมตร เหนือระดับน้ำทะเล ชมความงามของ ยอดเขาแมทเทอร์ฮอร์น (จากจุดชมวิวกอร์เนอร์แกรต) ซึ่งมีความสูงกว่า 4,478 เมตรเหนือระดับน้ำทะเล ขึ้นชมกับทิวทัศน์เหนือผาเมฆพลัดเปลี่ยนกับทิวทัศน์อันงดงามของหิมะซึ่งปกคลุมยอดเขาตัดกับสีฟ้าเข้มของท้องฟ้า ยอดเขากรอนเนอร์แกรตที่มี ปลายค้อมงเหมือนตะขอสวยงาม ระหว่างทางนำท่านแวะลงที่สถานี Rottenboden ถ่ายรูปคู่กับ ทะเลสาบรีฟเฟิลซี (Riffelsee) ทะเลสาบบนเขาที่ท่านสามารถถ่ายรูป ยอดเขาแมทเทอร์ฮอร์นอีกจุดหนึ่ง ท่านจะเห็นภาพเงาสีสะท้อนของยอดเขาแมทเทอร์ฮอร์นในทะเลสาบงดงาม ได้เวลาสมควรแล้ว ท่านเดินทางสู่เมืองเซอร์แมท (ทางขอสองวัน สัปดาห์ไม่จอดแวะทะเลสาบรีฟเฟิลซีในวันพักผ่อนและหิมะตกหนักเนื่องจากอาจเกิดอันตรายในการเดินเข้าไปชมทะเลสาบเส้นทางไปกลับประมาณ 2 กม. และจะเป็นขีดหินขรุขระ)

ให้ท่านอีสระเต็มวัน กับบรรยากาศสุดพิเศษในเมืองเซอร์แมท อีสระในการทานอาหารเที่ยง และเย็นในเมืองเซอร์แมท โดยทางหัวหน้าทัวร์ ให้คำแนะนำร้านอาหารในเมืองเซอร์แมท

อีสระอาหารเที่ยง และค่ำ เพื่อไม่ให้เป็นการเสียเวลาท่องเที่ยว ในเมืองเซอร์แมท

ที่พัก HOTEL HOLIDAY ZERMATT หรือเทียบเท่าในระดับเดียวกัน

-โรงแรมในรายการทัวร์เป็นโรงแรมที่น่าเสนอซึ่งอาจมีการเปลี่ยนแปลงเป็นโรงแรมระดับเทียบเท่ากัน

BT-EUR111_LX – มหัศจรรย์...แกรนด์สวิตเซอร์แลนด์ 8 วัน 6 คืน 17/01/2025

Zurich

SWITZERLAND

Europe

วันที่ 7

T
O
U
R

เมืองเซอร์แมท – หมู่บ้านแทช – จุดชมวิวลินเดอฮอฟ – โบสถ์เซนต์ปีเตอร์ –
มหาวิหารกลอสมุสเตอร์ – ถนนบาร์นฮอฟ – สนามบินซูริก ประเทศสวิตเซอร์แลนด์

M
E
A
L

เช้า – โรงแรม
เที่ยง – **อิสระ**
ค่ำ – บนเครื่อง

Swiss International Air Lines

-รายการทัวร์ที่นำเสนออาจมีการเปลี่ยนแปลง ทั้งนี้ทางบริษัทฯจะแจ้งให้ท่านทราบก่อนการเดินทาง 7 วัน



เช้า บริการอาหารเช้า ณ ห้องอาหารของโรงแรม

นำท่านเดินทางสู่ หมู่บ้านแทช (Tasch) โดยการนั่งรถไฟ Zermatt Shuttle Train (เดินทางประมาณ 15 นาที)

นำท่านเดินทางสู่ เมืองซูริก (Zurich) (เดินทางประมาณ 4 ชม.) ศูนย์กลางด้านการเงิน เศรษฐกิจ การคมนาคมและการธนาคารของยุโรปให้ท่านได้เพลิดเพลินเดินเล่นในเมืองซูริก พาท่านชม จุดชมวิวลินเดอฮอฟ (Lindenhof) 1 ในจุดที่มีความสวยงามที่สุดของเมืองซูริก ก่อนพาท่านเดินชม โบสถ์เซนต์ปีเตอร์ (St. Peter) โบสถ์เก่าแก่ของเมืองและ มหาวิหารกลอสมุสเตอร์ (Grossmünster) ที่เด่นตระหง่านด้วยหอคอยคู่ นับเป็นหนึ่งในอาคารที่สูงที่สุดของเมืองซูริกและให้ท่านได้อิสระช้อปปิ้งที่บริเวณ ถนนบาร์นฮอฟ (Bahnhofstrasse) ถนนสายช้อปปิ้งของเมือง อัดแน่นไปด้วยด้วยร้านรวงต่างๆ ให้ท่านได้เลือกซื้อกันอย่างจุใจ ไม่ว่าจะเป็น CHANEL, PRADA, LOUIS VUITTON, HERMÈS, GUCCI, BURBERRY, LONGCHAMP, MAC, MANGO, DIESEL, SWAROVSKI และอีกมากมาย

เที่ยง อิสระอาหารเที่ยง เพื่อไม่ให้เป็นการเสียเวลาท่องเที่ยว

โปรแกรมการเดินทาง 8 วัน 6 คืน : เดินทางโดยสายการบินสวิสอินเตอร์เนชันแนลแอร์ไลน์



| | | |
|-----------|-------|-------|
| BKK | → | ZRH |
| เที่ยวบิน | ออก | ถึง |
| LX181 | 12.50 | 19.35 |

| | | |
|-----------|-------|---------|
| ZRH | → | BKK |
| เที่ยวบิน | ออก | ถึง |
| LX180 | 17.55 | 09.45+1 |



- 15.00 น. นำท่านเดินทางสู่ สนามบินซูริค ประเทศสวิตเซอร์แลนด์ โดยสายการบิน สายการบินสวิสอินเตอร์เนชันแนลแอร์ไลน์ Swiss International Air Lines (LX) กลับสู่ กรุงเทพฯ มีเวลาให้ท่านได้ทำ TAX REFUND ค้นภาษีก่อนการเช็คอิน
- 17.55 น. ออกเดินทางกลับสู่ กรุงเทพฯ ประเทศไทย โดยสายการบิน สวิสอินเตอร์เนชันแนลแอร์ไลน์ Swiss International Air Lines (LX) เที่ยวบินที่ LX180 (บริการอาหารและเครื่องดื่มบนเครื่อง)

Bangkok

THAILAND

Southeast - Asia

| | | | | |
|----------|------|-----------------------------|------|-------------------------------|
| วันที่ 8 | TOUR | สนามบินสุวรรณภูมิ ประเทศไทย | MEAL | อาหาร - บนเครื่อง |
| | | | | Swiss International Air Lines |

09.45 น. เดินทางถึง สนามบินสุวรรณภูมิ กรุงเทพฯ โดยสวัสดิภาพ พร้อมความประทับใจ

***การเดินทางขึ้นชมยอดเขาจุงเฟรา ริก กรอนเนอร์เกรต** ขึ้นอยู่กับสถานการณ์ และ สภาพภูมิอากาศเป็นสิ่งสำคัญ กรณีคณะไม่สามารถขึ้นชมยอดเขาจุงเฟราได้ ไม่ว่าจะกรณีใดก็ตาม ทางบริษัทขอสงวนสิทธิ์ไม่สามารถคืนค่าใช้จ่ายได้เนื่องจากเป็นการชำระล่วงหน้ากับผู้แทนเรียบร้อยแล้ว ทั้งนี้ทางบริษัทจะคำนึงถึงประโยชน์ของลูกค้าเป็นสิ่งสำคัญ

****ที่พักในเมืองอินเทอร์ลาเก้น และ เซอร์แมท** ตามระบุหรือเทียบเท่าในระดับเดียวกัน โรงแรมส่วนใหญ่ในสวิตเซอร์แลนด์จะไม่มีการปรับอากาศ เนื่องจากอยู่แถบที่มีอุณหภูมิต่ำ และราคาโรงแรมจะปรับขึ้น 3-4 เท่าตัว หากวันเข้าพักตรงกับงานเทศกาลเทรดแฟร์หรือ การประชุมต่างๆ อันเป็นผลที่ทำให้ต้องมีการปรับเปลี่ยนย้ายเมืองโดยคำนึงถึงความเหมาะสมเป็นหลัก
หมายเหตุ: โปรแกรมและรายละเอียดของการเดินทางอาจมีการเปลี่ยนแปลงหรือสลับกันได้ตามความเหมาะสมทั้งนี้ขึ้นอยู่กับสถานะอากาศ และเหตุสุดวิสัยต่างๆ ที่ไม่สามารถคาดการณ์ล่วงหน้า เช่น บางสถานที่ในยุโรปอาจปิดในวันอาทิตย์ หรืออาจมีการปิดปรับปรุง หรืออาจทำการจองไม่ได้เนื่องจากต้องรอกรุ๊ปคอนเฟิร์มก่อนทำการจอง หากวันเดินทางตรงกับวันเหล่านี้ โดยทางบริษัทจะคำนึงถึงผลประโยชน์ และความปลอดภัยของผู้ร่วมเดินทางเป็นสิ่งสำคัญ และ **ขอสงวนสิทธิ์ในการเปลี่ยนโปรแกรมโดยแจ้งให้ท่านทราบล่วงหน้า หากทราบเวลาและสถานที่ที่แน่นอนก่อน**

อัตราค่าบริการรวม



- ✈️ ตัวเครื่องบินชั้นประหยัด Economy Class ไป - กลับ พร้อมกระเป๋า
- ✈️ ภาชนะน้ำมันและภาชนะแก้วทุกชนิด (สงวนสิทธิ์เก็บเพิ่มหากสายการบินปรับขึ้นก่อนวันเดินทาง)
- 📦 ค่าระวางน้ำหนักกระเป๋าไม่เกิน 30 กก.ต่อ 1 ใบ (โหลดได้ท่านละ 1 ใบ) กระเป๋าถือขึ้นเครื่อง Hand Carry 7 กก.ต่อ 1 ใบ
- 🏠 ที่พักโรงแรมตามรายการ ที่พักห้องละ 2-3 ท่าน (กรณีที่พักโรงแรมไม่มีห้องพักสำหรับ 3 ท่าน ลูกค้าจะต้องเพิ่มเงินเป็นห้องพักห้องเดียว)
- 🍴 มื้ออาหารตามรายการระบุ (สงวนสิทธิ์ในการสลับมือหรือเปลี่ยนแปลงเมนูอาหารตามสถานการณ์)
- 🚗 ค่าน้ำมันบนรถวันละ 1 ขวด/ท่าน
- 📍 ค่าเข้าชมสถานที่ท่องเที่ยวตามรายการระบุ
- 🚗 ค่ารถโค้ช รับ-ส่ง สถานที่ท่องเที่ยวตามรายการระบุ (กฎหมายในยุโรปไม่อนุญาตให้คนขับรถเกิน 12 ชั่วโมงต่อวัน)
- 📋 ค่าธรรมเนียมการยื่นวีซ่าเชงเก้น สถานทูตจะไม่คืนค่าวีซ่าให้ท่านไม่ว่าจะผ่านการพิจารณาหรือไม่ก็ตาม (กรณีมีวีซ่าแล้ว จะคืนเงินให้ท่าน 3,500 บาท)
- 📋 ค่าทิปไกด์ท้องถิ่นและคนขับรถนำเที่ยวตามรายการ
- 🏠 ประกันโควิด-19 วงเงินคุ้มครองค่ารักษาพยาบาล 50,000 USD ประกันอุบัติเหตุวงเงิน 2,000,000 บาท (เงื่อนไขตามกรมธรรม์)
- 👤 เงื่อนไขประกันการเดินทาง ค่าประกันอุบัติเหตุและค่ารักษาพยาบาล คุ้มครองเฉพาะกรณีที่ได้รับอุบัติเหตุระหว่างการเดินทาง ไม่คุ้มครองถึงการสูญเสียทรัพย์สินส่วนตัวและไม่คุ้มครองโรคประจำตัวและปัญหาสุขภาพอื่นๆ ของผู้เดินทาง

อัตราค่าบริการไม่รวม



- ✖️ ภาษีมูลค่าเพิ่ม 7% และภาษีหัก ณ ที่จ่าย 3%
- ✖️ ค่าทำหนังสือเดินทางไทย และค่าธรรมเนียมสำหรับผู้ถือพาสปอร์ตต่างชาติ
- ✖️ ค่าน้ำหนักกระเป๋าเดินทางในกรณีที่เกินกว่าสายการบินกำหนด 30 กิโลกรัมต่อท่าน
- ✖️ ค่าใช้จ่ายส่วนตัว อาทิ อาหารและเครื่องดื่มที่สั่งเพิ่มพิเศษ, โทรศัพท์-โทรสาร, อินเทอร์เน็ต, มินิบาร์, ซักรีดที่ไม่ได้ระบุไว้ในรายการ
- ✖️ ค่าใช้จ่ายอันเกิดจากความล่าช้าของสายการบิน, อุบัติภัยทางธรรมชาติ, การประท้วง, การจลาจล, การนัดหยุดงาน, การถูกปฏิเสธไม่ให้ออกและเข้าเมืองจากเจ้าหน้าที่ตรวจคนเข้าเมืองและเจ้าหน้าที่กรมแรงงานทั้งที่เมืองไทยและต่างประเทศซึ่งอยู่นอกเหนือความควบคุมของบริษัทฯ
- ✖️ ค่าบริการพนักงานยกกระเป๋าทุกสถานที่

****ทิปหัวหน้าทัวร์ ไม่บังคับ ขึ้นอยู่กับความพึงพอใจของท่าน****



กรณีที่ท่านต้องออกตัวภายใน เช่น (ตัวเครื่องบิน, ตัวรถทัวร์, ตัวรถไฟ) กรุณาสอบถามที่เจ้าหน้าที่ทุกครั้ง ก่อนทำการออกตัว เนื่องจากสายการบินอาจมีการปรับเปลี่ยนไฟล์ทบิน หรือเวลาบิน โดยไม่ได้แจ้งให้ทราบล่วงหน้า ทางบริษัทฯ จะไม่รับผิดชอบใด ๆ ในกรณี ถ้าท่านออกตัวภายใน โดยไม่ได้แจ้งให้ทราบและหากไฟล์ทบินมีการปรับเปลี่ยนเวลาบินเพราะถือว่าท่านยอมรับในเงื่อนไขดังกล่าว

โรงแรมที่พัก



- สำหรับห้องพักแบบ 3 เตียง (Triple) มีบริการเฉพาะบางโรงแรมเท่านั้น กรณีเดินทางเป็นผู้ใหญ่ 3 ท่าน บริษัทฯขอแนะนำให้ท่านเปิดห้องพักเป็นแบบ 2 ห้อง (1 Twin+1 Sgl) ซึ่งท่านจะต้องชำระค่าพักเดี่ยวเพิ่ม เนื่องจากบางโรงแรมอาจจะมี 1 เตียงใหญ่กับเตียงพับเสริมซึ่งไม่สะดวกสบายในการพัก
****กรุณาอ่านเงื่อนไขการจองแบบ 3 ท่านหากลูกค้าพึงพอใจ ทางบริษัทฯจะถือว่าท่านยอมรับในเงื่อนไขของห้องพักดังกล่าว****
- โรงแรมในยุโรปส่วนใหญ่จะเป็นห้องแบบ Twin เตียงเดี่ยว 2 เตียงในห้อง ห้อง Double และส่วนใหญ่ก็จะเป็นลักษณะการนำเตียงมาชิดกันให้เป็น Double หากลูกค้ารีแควสพัก Double ทางบริษัทฯจะไม่รับรองเรื่องห้องให้เนื่องจากระบบการจองแต่ละโรงแรมจะไม่สามารถล็อคห้องพักได้จึงขึ้นอยู่กับการจัดการของทางโรงแรมเป็นหลัก ทั้งนี้ลูกค้าจะต้องยอมรับในเงื่อนไขดังกล่าว
- โรงแรมในยุโรปที่มีลักษณะเป็น Traditional ห้องที่เป็นห้องเดี่ยวอาจมีขนาดกะทัดรัดและไม่มีอ่างอาบน้ำ ซึ่งขึ้นอยู่กับการออกแบบของแต่ละโรงแรมนั้นๆ และห้องพักแต่ละห้องอาจมีลักษณะแตกต่างกัน และห้องพักแบบเดี่ยวและคู่ อาจจะไม่ได้ติดกันหรืออยู่คนละชั้น
- กรณีมีการจัดงานประชุมนานาชาติ Trade Fair เป็นผลให้ค่าโรงแรมสูงขึ้นมากและห้องพักในเมืองเต็ม บริษัทฯขอสงวนสิทธิ์ในการปรับเปลี่ยนหรือย้ายเมืองเพื่อให้เกิดความเหมาะสม
- โรงแรมในยุโรปส่วนมากจะไม่มีเครื่องปรับอากาศ เนื่องจากอยู่ในภูมิภาคที่มีอุณหภูมิต่ำ จะมีบริการเครื่องปรับอากาศเฉพาะในฤดูร้อนเท่านั้น
- บางสถานที่ในยุโรปอาจปิดในวันอาทิตย์ หรืออาจจะมีการปิดปรับปรุงในช่วงฤดูหนาว หากวันเดินทางตรงกับวันเหล่านี้ทางบริษัทฯ ขอสงวนสิทธิ์ในการเปลี่ยนโปรแกรมโดยแจ้งให้ท่านทราบล่วงหน้า หากทราบเวลาที่แน่นอนก่อนเดินทาง

เงื่อนไขการจองที่นั่งและการยกเลิกทัวร์



การจองทัวร์

- กรุณาจองทัวร์ล่วงหน้า ก่อนการเดินทาง พร้อมชำระมัดจำ 80,000 บาท ส่วนที่เหลือชำระทันทีก่อนการเดินทางไม่น้อยกว่า 30 วัน มิฉะนั้นถือว่าท่านยกเลิกการเดินทางโดยอัตโนมัติ (ช่วงเทศกาลกรุณาชำระก่อนเดินทาง 45 วัน)

กรณียกเลิก : จอยกรู๊ป

- ยกเลิกก่อนการเดินทาง 45 วันขึ้นไป บริษัทฯ จะคืนเงินค่ามัดจำให้ทั้งหมด โดยหักค่าใช้จ่ายที่เกิดขึ้นจริง ยกเว้นในกรณีวันหยุดเทศกาล, วันหยุดนักขัตฤกษ์ ยกเลิกก่อนการเดินทาง 60 วัน จะคืนเงินค่ามัดจำให้ทั้งหมด โดยหักค่าใช้จ่ายที่เกิดขึ้นจริง (ค่าใช้จ่ายที่เกิดขึ้นจริง อาทิเช่น ค่าตัวเครื่องบิน ค่าโรงแรม ฯลฯ)
- ยกเลิกการเดินทาง 45 วัน ก่อนการเดินทาง หักค่าทัวร์ 50% จากราคาขาย และหักค่าใช้จ่ายที่เกิดขึ้นจริงทั้งหมดไม่ว่ากรณีใดๆ ทั้งสิ้น (ค่าใช้จ่ายที่เกิดขึ้นจริง อาทิเช่น ค่าตัวเครื่องบิน ค่าโรงแรม ฯลฯ)
- ยกเลิกการเดินทาง 30 วัน ก่อนการเดินทาง บริษัทฯ ขอสงวนสิทธิ์เก็บเงินค่าทัวร์ทั้งหมดไม่ว่ากรณีใด ๆ ทั้งสิ้น

กรณียกเลิก : ตัดกรู๊ป

- ยกเลิกหรือเลื่อนการเดินทางต้องทำก่อนการเดินทาง 60 วัน บริษัทฯจะคืนเงินค่ามัดจำให้ทั้งหมด ยกเว้นในกรณีวันหยุดเทศกาล, วันหยุดนักขัตฤกษ์ ทางบริษัทฯขอสงวนสิทธิ์ยึดเงินมัดจำโดยไม่มีเงื่อนไขใดๆทั้งสิ้น
- ยกเลิกการเดินทางภายใน 60 วัน ทางบริษัทฯขอสงวนสิทธิ์ยึดเงินมัดจำโดยไม่มีเงื่อนไขใดๆทั้งสิ้น
- ยกเลิกการเดินทางหลังชำระเต็มจำนวน ทางบริษัทฯขอสงวนสิทธิ์เก็บเงินค่าทัวร์ทั้งหมดโดยไม่มีเงื่อนไขใดๆทั้งสิ้น

กรณีเจ็บป่วย

- กรณีเจ็บป่วย จนไม่สามารถเดินทางได้ ซึ่งจะต้องมีใบรับรองแพทย์จากโรงพยาบาลรับรอง บริษัทฯจะทำการเลื่อนการเดินทางของท่านไปยังคณะต่อไป แต่ทั้งนี้ท่านจะต้องเสียค่าใช้จ่ายที่ไม่สามารถยกเลิกหรือเลื่อนการเดินทางได้ตามความเป็นจริง
- ในกรณีเจ็บป่วยกะทันหันก่อนล่วงหน้าเพียง 7 วันทำการ ทางบริษัทฯ ขอสงวนสิทธิ์ในการคืนเงินทุกกรณี

**** ก่อนตัดสินใจจองทัวร์ควรอ่านเงื่อนไขการเดินทางและรายการทัวร์อย่างละเอียดทุกหน้าอย่างถี่ถ้วน ****

แล้วจึงมัดจำเพื่อประโยชน์ของท่านเอง**

เงื่อนไขการสำรองที่นั่งและการยกเลิกตั๋ว



กรณีวีซ่าที่ท่านยื่นไม่ผ่านการพิจารณาและคณะสามารถออกเดินทางได้ท่านจะต้องเสียค่าใช้จ่ายจริงที่เกิดขึ้นดังต่อไปนี้

- ค่าธรรมเนียมและค่าดำเนินการตามจริง ทางสถานทูตไม่คืนค่าธรรมเนียมใดๆทั้งสิ้นแม้ว่าจะผ่านหรือไม่ผ่านการพิจารณา
- ค่ามัดจำตัวเครื่องบิน หรือตัวเครื่องบินที่ออกมาจริง ณ วันยื่นวีซ่า ซึ่งตัวเป็นเอกสารที่สำคัญในการยื่นวีซ่า หากท่านไม่ผ่านการพิจารณา ตัวเครื่องบินถ้าออกตัวมาแล้วจะต้องทำการ REFUND โดยจะมีค่าธรรมเนียมที่ท่านต้องถูกหักบางส่วน และส่วนที่เหลือจะคืนให้ท่านภายใน 45-60 วัน(ตามกฎหมายของแต่ละสายการบิน) ถ้ายังไม่ ออกตัวท่านจะเสียแต่ค่ามัดจำตัวตามจริงเท่านั้น
- ค่าห้องพัก ถ้าคณะออกเดินทางได้ และท่านไม่ผ่านการพิจารณาวีซ่า หากท่านไม่ปรากฏตัวตามวันที่เข้าพัก ทางโรงแรมจะต้องยึดค่าห้องพัก 100% ในทันที ทางบริษัทจะแจ้งให้ท่านทราบ และมีเอกสารชี้แจงให้ท่านเข้าใจ
- หากท่านผ่านการพิจารณาวีซ่า แล้วยกเลิกการเดินทางทางบริษัทขอสงวนสิทธิ์ในการยึดค่าใช้จ่ายทั้งหมด 100%
- ทางบริษัทเริ่มต้น และจบ การบริการ ที่สนามบินสุวรรณภูมิกรณีท่านเดินทางมาจากต่างจังหวัด หรือ ต่างประเทศ และจะสำรองตัวเครื่องบิน หรือพาหนะอย่างหนึ่งอย่างใดที่ใช้ในการเดินทางมาสนามบิน ทางบริษัท จะไม่รับผิดชอบค่าใช้จ่ายในส่วนนี้ เพราะเป็นค่าใช้จ่ายที่นอกเหนือจากโปรแกรมการเดินทางของบริษัท ฉะนั้น ท่านควรจะให้กรู๊ป FINAL 100% ก่อนที่จะสำรองยานพาหนะ

รายละเอียดเพิ่มเติม



- บริษัทจะทำการยื่นวีซ่าของท่านก็ต่อเมื่อในขณะมีผู้สำรองที่นั่งครบ 10 ท่าน และได้รับคิวการตอบรับจาก ทางสถานทูต เนื่องจากบริษัทจะต้องใช้เอกสารต่างๆที่เป็นกรู๊ปในการยื่นวีซ่า อาทิ ตัวเครื่องบิน, ห้องพักที่ได้รับ การยืนยันมาจากทางยุโรป, ประกันการเดินทาง ฯลฯ ทางท่านจะต้องรอให้คณะครบ 20 ท่าน จึงจะสามารถยื่น วีซ่าให้กับทางท่านได้อย่างถูกต้อง
- หากในช่วงที่ท่านเดินทางคิววีซ่ากรู๊ปในการยื่นวีซ่าเต็ม ทางบริษัทต้องขอสงวนสิทธิ์ในการยื่นวีซ่าเดี่ยว ซึ่งทางท่านจะต้องเดินทางมายื่นวีซ่าด้วยตัวเอง ตามวัน และเวลานัดหมายจากทางสถานทูต โดยมีเจ้าหน้าที่ของบริษัท คอยดูแล และอำนวยความสะดวก
- เอกสารต่างๆที่ใช้ในการยื่นวีซ่าท่องเที่ยวทวีปยุโรป ทางสถานทูตเป็นผู้กำหนดออกมา มิใช่บริษัททัวร์เป็นผู้กำหนด
- ท่านที่มีความประสงค์จะยื่นวีซ่าท่องเที่ยวทวีปยุโรป กรุณาจัดเตรียมเอกสารให้ถูกต้อง และครบถ้วน ตามที่สถานทูตต้องการ เพราะจะมีผลต่อการพิจารณาวีซ่าของท่าน บริษัททัวร์เป็นแต่เพียงตัวกลาง และอำนวยความสะดวกในการยื่นวีซ่าเท่านั้น มิได้เป็นผู้พิจารณาว่าวีซ่าให้กับทางท่าน
- บริษัทฯ ขอสงวนสิทธิ์ในการเก็บค่าใช้จ่ายทั้งหมด กรณีท่านยกเลิกการเดินทางและมีผลทำให้คณะเดินทางไม่ครบตามจำนวนที่บริษัทฯ กำหนดไว้ 10 ท่านขึ้นไป เนื่องจากเกิดความเสียหายต่อทางบริษัทฯ และผู้เดินทางอื่นที่เดินทางในคณะเดียวกัน บริษัทต้องนำไปชำระค่าเสียหายต่าง ๆ ที่เกิดจากการยกเลิกของท่าน
- ในกรณีที่มิใช่ผู้เดินทางไม่ถึง 10 ท่าน ขอสงวนสิทธิ์เลื่อนวันเดินทาง หรือยกเลิกการเดินทาง และกรณีผู้ร่วมเดินทางในคณะไม่ผ่านการพิจารณาวีซ่าได้ครบ 10 ท่าน ทางบริษัทฯ ยินดีคืนเงินให้ทั้งหมด หลังจากหักค่าธรรมเนียมการยื่นวีซ่าและค่าใช้จ่ายทั้งหมดที่เกิดขึ้นจริง โดยทางบริษัทจะแจ้งให้ท่านทราบล่วงหน้า 10 วันก่อนการเดินทาง



หากสถานที่ท่องเที่ยวต่างๆในรายการมีการปิดโดยไม่ได้แจ้งให้ทราบล่วงหน้าโดยเป็นการปฏิบัติการทางรัฐบาลหรือหน่วยงานในประเทศ ทางผู้จัดขอสงวนสิทธิ์ในการปรับและเปลี่ยนโปรแกรมตามความเหมาะสม ทั้งนี้ลูกค้าจะต้องยอมรับในเงื่อนไขดังกล่าวก่อนทำการจองทุกครั้ง

รายละเอียดเพิ่มเติม



- บริษัทฯ มีสิทธิ์ในการเปลี่ยนแปลงโปรแกรมทัวร์ในกรณีที่เกิดเหตุสุดวิสัยจนไม่อาจแก้ไขได้
- เที่ยวบิน , ราคาและรายการท่องเที่ยว สามารถเปลี่ยนแปลงได้ตามความเหมาะสมโดยคำนึงถึงผลประโยชน์ของผู้เดินทางเป็นสำคัญ
- หนังสือเดินทางต้องมีอายุการใช้งานเหลือไม่น้อยกว่า 6 เดือน และบริษัทฯ รับผิดชอบเฉพาะผู้มีจุดประสงค์เดินทางเพื่อท่องเที่ยวเท่านั้น (หนังสือเดินทางต้องมีอายุเหลือใช้งานไม่น้อยกว่า 6 เดือน บริษัทฯ ไม่รับผิดชอบหากอายุเหลือไม่ถึงและไม่สามารถเดินทางได้)
- ทางบริษัทฯ จะไม่รับผิดชอบใดๆ ทั้งสิ้น หากเกิดความล่าช้าของสายการบิน, สายการบินยกเลิกบิน , การประท้วง, การนัดหยุดงาน, การก่อกวนจลาจลหรือกรณีท่านถูกปฏิเสธการเข้าหรือออกเมืองจากเจ้าหน้าที่ตรวจคนเข้าเมือง หรือ เจ้าหน้าที่กรมแรงงานทั้งจากไทย และต่างประเทศซึ่งอยู่นอกเหนือความรับผิดชอบของบริษัทฯ หรือเหตุภัยพิบัติทางธรรมชาติ (ซึ่งลูกค้าจะต้องยอมรับในเงื่อนไขในกรณีที่เกิดเหตุสุดวิสัย ซึ่งอาจจะปรับเปลี่ยนโปรแกรมตามความเหมาะสม)
- ทางบริษัทฯ จะไม่รับผิดชอบใดๆ ทั้งสิ้น หากผู้เดินทางประสบเหตุสภาวะฉุกเฉินจากโรคประจำตัว ซึ่งไม่ได้เกิดจากอุบัติเหตุในรายการท่องเที่ยว (ซึ่งลูกค้าจะต้องยอมรับในเงื่อนไขในกรณีที่เกิดเหตุสุดวิสัย ซึ่งอยู่นอกเหนือความรับผิดชอบของบริษัทฯ)
- ทางบริษัทฯ จะไม่รับผิดชอบใดๆ ทั้งสิ้น หากท่านใช้บริการของทางบริษัทฯ ไม่ครบ อาทิ ไม่เที่ยวบางรายการ, ไม่ทานอาหารบางมื้อ, เพราะค่าใช้จ่ายทุกอย่างทางบริษัทฯ ได้ชำระค่าใช้จ่ายให้ตัวแทนต่างประเทศแบบเหมาจ่ายขาด ก่อนเดินทางเรียบร้อยแล้ว เป็นการชำระเหมาขาด
- ทางบริษัทฯ จะไม่รับผิดชอบใดๆ ทั้งสิ้น หากเกิดสิ่งของสูญหายจากการโจรกรรมและหรือเกิดอุบัติเหตุที่เกิดจากความประมาทของนักท่องเที่ยวเองหรือในกรณีที่กระเป๋าเกิดสูญหายหรือชำรุดจากสายการบิน
- กรณีที่การตรวจคนเข้าเมืองทั้งที่กรุงเทพฯ และในต่างประเทศปฏิเสธมิให้เดินทางออกหรือเข้าประเทศที่ระบุไว้ในรายการเดินทาง บริษัทฯ ขอสงวนสิทธิ์ที่จะไม่คืนค่าบริการไม่ว่ากรณีใดๆ ทั้งสิ้น
- ตัวเครื่องบินเป็นตัวราคาพิเศษ กรณีที่ท่านไม่เดินทางพร้อมคณะไม่สามารถนำมาเลื่อนวันหรือคืนเงินและไม่สามารถเปลี่ยนชื่อได้ หากมีการปรับราคาบัตรโดยสารสูงขึ้น ตามอัตราค่าน้ำมันหรือค่าเงินแลกเปลี่ยน ทางบริษัทฯ ขอสงวนสิทธิ์ปรับราคาตัวดังกล่าว
- เมื่อท่านตกลงชำระเงินไม่ว่าทั้งหมดหรือบางส่วนผ่านตัวแทนของบริษัทฯ หรือชำระโดยตรงกับทางบริษัทฯ ทางบริษัทฯ จะถือว่าท่านได้ยอมรับในเงื่อนไขข้อตกลงต่างๆ ที่ได้ระบุไว้ข้างต้นนี้แล้วทั้งหมด
- กรุ๊ปที่เดินทางช่วงวันหยุดหรือเทศกาลที่ต้องการันตีมัดจำกับสายการบินหรือผ่านตัวแทนในประเทศหรือต่างประเทศ รวมถึงเที่ยวบินพิเศษ เช่น Charter Flight , Extra Flight จะไม่มีการคืนเงินมัดจำหรือค่าทัวร์ทั้งหมด
- ในกรณีของ PASSPORT นั้น จะต้องไม่มีการชำรุด เปียกน้ำ การขีดเขียนรูปต่างๆ หรือแม้กระทั่งตราปั๊มลายการ์ตูน ที่ไม่ใช่การประทับตราอย่างเป็นทางการของตม. กรุณาตรวจสอบ PASSPORT ของท่านก่อนการเดินทางทุกครั้ง หาก ตม. ปฏิเสธการเข้า-ออกเมืองของท่าน ทางบริษัทฯ จะไม่รับผิดชอบใดๆ ทั้งสิ้น
- กรณีมี “คดีความ” ที่ไม่อนุญาตให้ท่านเดินทางออกนอกประเทศได้ โปรดทำการตรวจสอบก่อนการจองทัวร์ว่าท่านสามารถเดินทางออกนอกประเทศได้หรือไม่ ถ้าไม่สามารถเดินทางได้ ซึ่งเป็นสิ่งที่อยู่เหนือการควบคุมของบริษัทฯ ทางบริษัทฯ จะไม่รับผิดชอบใดๆ ทั้งสิ้น
- กรณี “หญิงตั้งครรภ์” ท่านจะต้องมีใบรับรองแพทย์ ระบุชัดเจนว่าสามารถเดินทางออกนอกประเทศได้ รวมถึงรายละเอียดอายุครรภ์ที่ชัดเจน สิ่งนี้อยู่เหนือการควบคุมของบริษัทฯ ทางบริษัทฯ จะไม่รับผิดชอบใดๆ ทั้งสิ้น
- กรณีใช้หนังสือเดินทางราชการ (เล่มน้ำเงิน) เพื่อการท่องเที่ยวกับคณะทัวร์ หากท่านถูกปฏิเสธในการเข้า - ออกประเทศใดๆ ก็ตามทางบริษัทฯ ขอสงวนสิทธิ์ไม่คืนค่าทัวร์และรับผิดชอบใด ๆ ทั้งสิ้น
- เมื่อท่านได้ชำระเงินมัดจำหรือทั้งหมด ทางบริษัทฯ จะถือว่าท่านรับทราบและยอมรับในเงื่อนไขต่างๆ ของบริษัทฯ ที่ได้ระบุไว้ในรายการทัวร์ทั้งหมด
- ภาพที่ใช้เพื่อการโฆษณาเท่านั้น

WELCOME TO EUROPE

กรณีจองทัวร์วันหยุดเทศกาล,วันหยุดนักขัตฤกษ์,วันหยุดยาวต่อเนื่อง และได้มีการแจ้งยกเลิกทัวร์

ทางบริษัทฯ ขอสงวนสิทธิ์เก็บค่าทัวร์ทั้งหมด โดยไม่มีเงื่อนไขใด ๆ ทั้งสิ้น

เอกสารประกอบการยื่นวีซ่า

เอกสารประกอบการยื่นคำร้องขอวีซ่า ในส่วนที่เป็นสำเนาผู้สมัคร
ไม่ต้องเซ็นรับรองสำเนาถูกต้อง ประกอบด้วยรายละเอียดดังต่อไปนี้



1 หนังสือเดินทาง

1.1 หนังสือเดินทางประเทศไทย (Thailand Passport) หนังสือเดินทางเล่มปัจจุบัน จะต้องเหลืออายุการใช้งานเดินทางไป และกลับไม่น้อยกว่า 180 วัน และมีหน้าว่าง 2 หน้า (สำหรับวีซ่าสติกเกอร์) พร้อมสำเนาหน้าหนังสือเดินทาง 2 ชุด



***สำหรับหนังสือเดินทาง ต้องใช้เป็นหนังสือเดินทางบุคคลทั่วไป (สีเลือดหมู) เท่านั้น

ห้ามใช้หนังสือเดินทางราชการ (สีน้ำเงิน) หนังสือเดินทางทูต (สีแดง) หรืออื่นๆ ที่นอกเหนือจากหนังสือเดินทางบุคคลทั่วไป โดยเด็ดขาด***

1.2 หนังสือเดินทางเล่มเก่าตัวจริง ถ้าเคยมีวีซ่าเชงเก้น
ระยะเวลาไม่เกิน 3 ปี ตัวอย่างหน้าวีซ่าเชงเก้น



***ในกรณีที่ถือพาสปอร์ต สัญชาติไทย แต่พำนักอยู่ต่างประเทศ, ทำงานอยู่ต่างประเทศ หรือนักเรียน นักศึกษาศึกษาอยู่ต่างประเทศ กรุณาแจ้งเจ้าหน้าที่ของทางบริษัทให้ทราบทันที เพราะการยื่นขอวีซ่าจะมีเงื่อนไข และ ข้อกำหนดของทางสถานทูตฯ ต้องการเพิ่มเติม และบางสถานทูตอาจไม่สามารถยื่นขอวีซ่าในประเทศไทยได้
ข้อกำหนดนี้รวมไปถึงผู้เดินทางที่ถือพาสปอร์ตต่างชาติด้วย***



2

รูปถ่ายสี

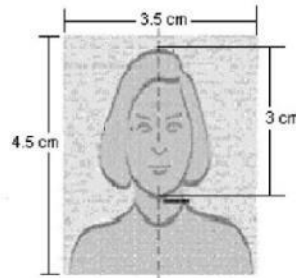
รูปถ่ายสี ขนาด 3.5X4.5 cm 2 รูป ที่มีพื้นหลังสีขาว (ไม่เกิน 6 เดือน) ห้ามซ้ำกับรูปถ่ายที่เคยทำวีซ่า ภาพใบหน้าต้องชัดเจน ไม่ใส่หมวก,ไม่ใส่แว่นและคอนแทคเลนส์,ไม่ยิ้มเห็นฟัน และห้ามตกแต่งภาพใดๆทั้งสิ้น

ความยาวของใบหน้าตั้งแต่ศีรษะจรดคาง

อยู่ระหว่าง 3-3.5 เซนติเมตร

ความกว้างของใบหน้า

2.5 แต่ไม่เกิน 3 เซนติเมตร



3

หลักฐานการเงิน

ตัวอย่างขนาดรูปถ่ายที่ตรงตามสถานทูตกำหนด

3.1 Bank Statement ย้อนหลัง 6 เดือน

3.2 หากออกค่าใช้จ่ายให้คนในครอบครัวต้องขอ Bank guarantee จากธนาคารให้บุคคลนั้นๆด้วย หลักฐานทางการเงินชื่อและนามสกุลต้องสะกดเป็นภาษาอังกฤษถูกต้องตรงตามกับพาสปอร์ต และต้องขอจากธนาคารไม่เกิน 7 วันก่อนวันยื่นวีซ่า

หมายเหตุ ผู้สมัครควรเลือกใช้บัญชีออมทรัพย์ที่มีเงินอยู่ในบัญชีไม่ต่ำกว่า 100,000 บาทขึ้นไป

3.3 ปรับสมุดบัญชีธนาคารตัวจริง และเตรียมไปในวันที่ยื่นวีซ่า

ตัวอย่าง Bank Statement ที่ผู้สมัครต้องขอจากธนาคาร

รายงานเดินบัญชีเงินฝากออมทรัพย์
K-SAVING STATEMENT OF SAVING ACCOUNT

ธนาคารกสิกรไทย
KASIKORN BANK

| Trans Date | Trans Description | Debit (บาท) | Credit (บาท) | Balance (บาท) | Channel | Trans ID |
|------------|--------------------|-------------|--------------|---------------|---------|----------|
| 01-01-21 | Beginnig Balance | | 414,17.00 | 414,17.00 | 1000 | 00001 |
| 01-03-21 | Transfer MR Salary | 1,000.00 | | 413,17.00 | 1000 | 00002 |
| 01-04-21 | Transfer MR Salary | 5,000.00 | | 363,17.00 | 1000 | 00003 |
| 01-05-21 | Transfer Deposit | | 1,110.00 | 364,270.00 | 1000 | 00004 |
| 01-06-21 | Transfer Deposit | | 8,110.00 | 372,380.00 | 1000 | 00005 |
| 01-07-21 | Transfer Deposit | | 130.00 | 372,510.00 | 1000 | 00006 |
| 01-08-21 | Transfer Deposit | | 130.00 | 372,640.00 | 1000 | 00007 |
| 01-09-21 | Transfer Deposit | | 130.00 | 372,770.00 | 1000 | 00008 |
| 01-10-21 | Transfer Deposit | | 130.00 | 372,900.00 | 1000 | 00009 |
| 01-11-21 | Transfer Deposit | | 130.00 | 373,030.00 | 1000 | 00010 |
| 01-12-21 | Transfer Deposit | | 130.00 | 373,160.00 | 1000 | 00011 |
| 02-01-21 | Transfer Deposit | | 130.00 | 373,290.00 | 1000 | 00012 |
| 02-02-21 | Transfer Deposit | | 130.00 | 373,420.00 | 1000 | 00013 |
| 02-03-21 | Transfer Deposit | | 130.00 | 373,550.00 | 1000 | 00014 |
| 02-04-21 | Transfer Deposit | | 130.00 | 373,680.00 | 1000 | 00015 |
| 02-05-21 | Transfer Deposit | | 130.00 | 373,810.00 | 1000 | 00016 |
| 02-06-21 | Transfer Deposit | | 130.00 | 373,940.00 | 1000 | 00017 |
| 02-07-21 | Transfer Deposit | | 130.00 | 374,070.00 | 1000 | 00018 |
| 02-08-21 | Transfer Deposit | | 130.00 | 374,200.00 | 1000 | 00019 |
| 02-09-21 | Transfer Deposit | | 130.00 | 374,330.00 | 1000 | 00020 |
| 02-10-21 | Transfer Deposit | | 130.00 | 374,460.00 | 1000 | 00021 |
| 02-11-21 | Transfer Deposit | | 130.00 | 374,590.00 | 1000 | 00022 |
| 02-12-21 | Transfer Deposit | | 130.00 | 374,720.00 | 1000 | 00023 |
| 03-01-21 | Transfer Deposit | | 130.00 | 374,850.00 | 1000 | 00024 |
| 03-02-21 | Transfer Deposit | | 130.00 | 374,980.00 | 1000 | 00025 |
| 03-03-21 | Transfer Deposit | | 130.00 | 375,110.00 | 1000 | 00026 |
| 03-04-21 | Transfer Deposit | | 130.00 | 375,240.00 | 1000 | 00027 |
| 03-05-21 | Transfer Deposit | | 130.00 | 375,370.00 | 1000 | 00028 |
| 03-06-21 | Transfer Deposit | | 130.00 | 375,500.00 | 1000 | 00029 |
| 03-07-21 | Transfer Deposit | | 130.00 | 375,630.00 | 1000 | 00030 |
| 03-08-21 | Transfer Deposit | | 130.00 | 375,760.00 | 1000 | 00031 |
| 03-09-21 | Transfer Deposit | | 130.00 | 375,890.00 | 1000 | 00032 |
| 03-10-21 | Transfer Deposit | | 130.00 | 376,020.00 | 1000 | 00033 |
| 03-11-21 | Transfer Deposit | | 130.00 | 376,150.00 | 1000 | 00034 |
| 03-12-21 | Transfer Deposit | | 130.00 | 376,280.00 | 1000 | 00035 |
| 04-01-21 | Transfer Deposit | | 130.00 | 376,410.00 | 1000 | 00036 |
| 04-02-21 | Transfer Deposit | | 130.00 | 376,540.00 | 1000 | 00037 |
| 04-03-21 | Transfer Deposit | | 130.00 | 376,670.00 | 1000 | 00038 |
| 04-04-21 | Transfer Deposit | | 130.00 | 376,800.00 | 1000 | 00039 |
| 04-05-21 | Transfer Deposit | | 130.00 | 376,930.00 | 1000 | 00040 |
| 04-06-21 | Transfer Deposit | | 130.00 | 377,060.00 | 1000 | 00041 |
| 04-07-21 | Transfer Deposit | | 130.00 | 377,190.00 | 1000 | 00042 |
| 04-08-21 | Transfer Deposit | | 130.00 | 377,320.00 | 1000 | 00043 |
| 04-09-21 | Transfer Deposit | | 130.00 | 377,450.00 | 1000 | 00044 |
| 04-10-21 | Transfer Deposit | | 130.00 | 377,580.00 | 1000 | 00045 |
| 04-11-21 | Transfer Deposit | | 130.00 | 377,710.00 | 1000 | 00046 |
| 04-12-21 | Transfer Deposit | | 130.00 | 377,840.00 | 1000 | 00047 |
| 05-01-21 | Transfer Deposit | | 130.00 | 377,970.00 | 1000 | 00048 |
| 05-02-21 | Transfer Deposit | | 130.00 | 378,100.00 | 1000 | 00049 |
| 05-03-21 | Transfer Deposit | | 130.00 | 378,230.00 | 1000 | 00050 |
| 05-04-21 | Transfer Deposit | | 130.00 | 378,360.00 | 1000 | 00051 |
| 05-05-21 | Transfer Deposit | | 130.00 | 378,490.00 | 1000 | 00052 |
| 05-06-21 | Transfer Deposit | | 130.00 | 378,620.00 | 1000 | 00053 |
| 05-07-21 | Transfer Deposit | | 130.00 | 378,750.00 | 1000 | 00054 |
| 05-08-21 | Transfer Deposit | | 130.00 | 378,880.00 | 1000 | 00055 |
| 05-09-21 | Transfer Deposit | | 130.00 | 379,010.00 | 1000 | 00056 |
| 05-10-21 | Transfer Deposit | | 130.00 | 379,140.00 | 1000 | 00057 |
| 05-11-21 | Transfer Deposit | | 130.00 | 379,270.00 | 1000 | 00058 |
| 05-12-21 | Transfer Deposit | | 130.00 | 379,400.00 | 1000 | 00059 |
| 06-01-21 | Transfer Deposit | | 130.00 | 379,530.00 | 1000 | 00060 |
| 06-02-21 | Transfer Deposit | | 130.00 | 379,660.00 | 1000 | 00061 |
| 06-03-21 | Transfer Deposit | | 130.00 | 379,790.00 | 1000 | 00062 |
| 06-04-21 | Transfer Deposit | | 130.00 | 379,920.00 | 1000 | 00063 |
| 06-05-21 | Transfer Deposit | | 130.00 | 380,050.00 | 1000 | 00064 |
| 06-06-21 | Transfer Deposit | | 130.00 | 380,180.00 | 1000 | 00065 |
| 06-07-21 | Transfer Deposit | | 130.00 | 380,310.00 | 1000 | 00066 |
| 06-08-21 | Transfer Deposit | | 130.00 | 380,440.00 | 1000 | 00067 |
| 06-09-21 | Transfer Deposit | | 130.00 | 380,570.00 | 1000 | 00068 |
| 06-10-21 | Transfer Deposit | | 130.00 | 380,700.00 | 1000 | 00069 |
| 06-11-21 | Transfer Deposit | | 130.00 | 380,830.00 | 1000 | 00070 |
| 06-12-21 | Transfer Deposit | | 130.00 | 380,960.00 | 1000 | 00071 |
| 07-01-21 | Transfer Deposit | | 130.00 | 381,090.00 | 1000 | 00072 |
| 07-02-21 | Transfer Deposit | | 130.00 | 381,220.00 | 1000 | 00073 |
| 07-03-21 | Transfer Deposit | | 130.00 | 381,350.00 | 1000 | 00074 |
| 07-04-21 | Transfer Deposit | | 130.00 | 381,480.00 | 1000 | 00075 |
| 07-05-21 | Transfer Deposit | | 130.00 | 381,610.00 | 1000 | 00076 |
| 07-06-21 | Transfer Deposit | | 130.00 | 381,740.00 | 1000 | 00077 |
| 07-07-21 | Transfer Deposit | | 130.00 | 381,870.00 | 1000 | 00078 |
| 07-08-21 | Transfer Deposit | | 130.00 | 382,000.00 | 1000 | 00079 |
| 07-09-21 | Transfer Deposit | | 130.00 | 382,130.00 | 1000 | 00080 |
| 07-10-21 | Transfer Deposit | | 130.00 | 382,260.00 | 1000 | 00081 |
| 07-11-21 | Transfer Deposit | | 130.00 | 382,390.00 | 1000 | 00082 |
| 07-12-21 | Transfer Deposit | | 130.00 | 382,520.00 | 1000 | 00083 |
| 08-01-21 | Transfer Deposit | | 130.00 | 382,650.00 | 1000 | 00084 |
| 08-02-21 | Transfer Deposit | | 130.00 | 382,780.00 | 1000 | 00085 |
| 08-03-21 | Transfer Deposit | | 130.00 | 382,910.00 | 1000 | 00086 |
| 08-04-21 | Transfer Deposit | | 130.00 | 383,040.00 | 1000 | 00087 |
| 08-05-21 | Transfer Deposit | | 130.00 | 383,170.00 | 1000 | 00088 |
| 08-06-21 | Transfer Deposit | | 130.00 | 383,300.00 | 1000 | 00089 |
| 08-07-21 | Transfer Deposit | | 130.00 | 383,430.00 | 1000 | 00090 |
| 08-08-21 | Transfer Deposit | | 130.00 | 383,560.00 | 1000 | 00091 |
| 08-09-21 | Transfer Deposit | | 130.00 | 383,690.00 | 1000 | 00092 |
| 08-10-21 | Transfer Deposit | | 130.00 | 383,820.00 | 1000 | 00093 |
| 08-11-21 | Transfer Deposit | | 130.00 | 383,950.00 | 1000 | 00094 |
| 08-12-21 | Transfer Deposit | | 130.00 | 384,080.00 | 1000 | 00095 |
| 09-01-21 | Transfer Deposit | | 130.00 | 384,210.00 | 1000 | 00096 |
| 09-02-21 | Transfer Deposit | | 130.00 | 384,340.00 | 1000 | 00097 |
| 09-03-21 | Transfer Deposit | | 130.00 | 384,470.00 | 1000 | 00098 |
| 09-04-21 | Transfer Deposit | | 130.00 | 384,600.00 | 1000 | 00099 |
| 09-05-21 | Transfer Deposit | | 130.00 | 384,730.00 | 1000 | 00100 |

ตัวอย่าง Bank Guarantee ที่ผู้สมัครต้องขอจากธนาคาร

ธนาคารกสิกรไทย
KASIKORN BANK

June 02, 2022

THE CONSUL GENERAL
ประเทศที่ใช้นวีซ่า

To Whom It May Concern:

This letter serves as bank reference for our customer who applied for a permit with you. We are pleased to give you the following details on our customer's account with us:

- Title of account: ชื่อ - สกุล ภายใต้นามสกุลให้ตรงกับพาสปอร์ต
- Name of Managing Director/Authorized signee in case of public person
- Customer of: (CO/SAM) Branch
- Type of account: Saving Account, Account Number: เลขบัญชีธนาคาร
- Credit limit on account: 100,000.00
- Length of time account maintained: 21 Years, 11 Months
- Present balance of account as of June 02, 2022 at 09:01 AM: Credit balance THB 7,517.06
- Average balance of account for 6 Months: Credit balance low five figure amount
- Name of applicant: ชื่อ - สกุล ภายใต้นามสกุลให้ตรงกับพาสปอร์ต
- Note: Considered financially capable of supporting himself throughout his trip in your country.

Sincerely,
KASIKORN BANK PCL

Assistant Branch Manager

(Exchange rate as of the issuing date = 42.11013 THB/1 USD)
The certified data herein shall not create an obligation of KBank or a KBank officer.

K-Contact Center 06-8888888
www.kasikornbank.com

บริการลูกค้าระดับประทับใจ



4

หลักฐานการทำงาน

4.1 สำหรับเจ้าของกิจการ

ต้องมีสำเนาหนังสือรับรองทะเบียนพาณิชย์ สำเนาทะเบียนการค้า หรือ สำเนาจดทะเบียนบริษัท (อายุไม่เกิน 3 เดือน) **ฉบับภาษาไทยและภาษาอังกฤษ**

4.2 สำหรับท่านที่ทำงานบริษัท กรุณาระบุ TO WHOM IT MAY CONCERN แทนการใส่ชื่อของสถานทูต ต้องระบุวันลาให้ครอบคลุมตลอดช่วงการท่องเที่ยว ตำแหน่ง และอัตราเงินเดือนที่ได้รับ (ระยะเวลาของหนังสือรับรองต้องไม่เกิน 1 เดือน)

ต้องมีตราแสดมภ์จากบริษัทและเอกสารต้องระบุเป็นภาษาอังกฤษ

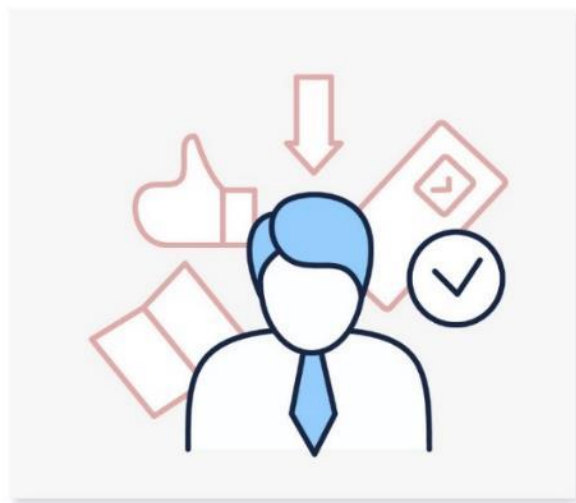
4.3 สำหรับนักเรียน หรือนักศึกษา

ต้องขอหนังสือรับรองจากทางสถาบัน เพื่อแสดงให้เห็นว่าปัจจุบันกำลังอยู่ระหว่างการศึกษา **เอกสารต้องระบุเป็นภาษาอังกฤษ**

5

เอกสารส่วนตัว

- สำเนาทะเบียนบ้าน
- สำเนาบัตรประชาชน
- สูติบัตร(กรณีเด็กอายุต่ำกว่า 18 ปี)
- ทะเบียนสมรส/ทะเบียนหย่า/มรณะบัตร(ถ้ามี)
- ใบเปลี่ยนชื่อ-นามสกุล (ถ้ามีการเปลี่ยน)





6

กรณีเด็กอายุไม่ถึง 18 ปี

6.1 สูติบัตรฉบับภาษาไทย/อังกฤษ

6.2 กรณีเดินทางพร้อมกับบิดา มารดา ต้องยื่นหนังสือรับรองจากสถาบันการศึกษา

6.3 กรณีไม่ได้เดินทางพร้อมกับบิดา มารดา หรือเดินทางไปกับบิดา มารดา ท่านใดท่านหนึ่ง

จะต้องขอจดหมายยินยอมจากทางอำเภอ โดยที่บิดา หรือมารดา

ผู้ไม่ได้เดินทางจะต้องไปยื่นความจำนงเพื่ออนุญาตให้บุตรเดินทางไปต่างประเทศกับอีกท่านหนึ่งได้

ณ ที่ว่าการอำเภอ หรือเขต โดยมีนายอำเภอ หรือผู้อำนวยการเขตลงลายมือชื่อ

และลงตราประทับจากราชการอย่างถูกต้องฉบับภาษาไทย/อังกฤษ

ในการยื่นวีซ่าทางสถานทูตจะเก็บหนังสือเดินทาง ไว้จนกว่าจะได้การรับอนุมัติผลวีซ่า ไม่สามารถดึงหนังสือเดินทางออกมาใช้ได้ ระยะเวลาในการพิจารณาวีซ่าไม่น้อยกว่า 15 วันทำการ ไม่รวมวันหยุด เสาร์-อาทิตย์ และ วันหยุดนักขัตฤกษ์ และวันหยุดของทางสถานทูต หรือ อาจช้าหรือเร็วกว่ากำหนดขึ้นอยู่กับสถานทูต

***** สถานทูตมีการเปลี่ยนแปลงกฎเกณฑ์ในการยื่นเอกสารตลอดเวลา*****



***** การพิจารณาผล VISA ขึ้นอยู่กับดุลยพินิจของทางสถานทูต ทางบริษัทไม่มีส่วนเกี่ยวข้องกับการพิจารณาใดๆทั้งสิ้น บริษัทเป็นเพียงตัวแทนที่คอยอำนวยความสะดวกในการยื่นวีซ่าเท่านั้น ข้อมูลและเอกสารทุกอย่างต้องเป็นความจริงความบิดเบือน ทางบริษัทขอสงวนสิทธิ์ไม่คืนเงิน**

ในกรณีที่ VISA ไม่ผ่านทุกกรณี ***

***** ในบางประเทศการยื่นวีซ่ากับทางบริษัททัวร์ จะต้องทำการยื่นวีซ่าประเภทหมู่คณะเท่านั้น**

การยื่นหมู่คณะต้องมีจำนวน 10 คนขึ้นไป ซึ่งทางศูนย์รับยื่นจะเป็นผู้กำหนดวันยื่นวีซ่าเท่านั้น

ผู้เดินทางไม่สามารถกำหนดวันยื่นได้เอง หากผู้เดินทางไม่สามารถไปยื่นวีซ่าในวันที่ทางศูนย์รับยื่นกำหนดได้

จะมีค่าใช้จ่ายเพิ่มเติม PREMIUM หรือสำหรับการยื่นเดี่ยว เงื่อนไขกรุณาสอบถามกับบริษัททัวร์อีกครั้ง

****ทั้งนี้ ค่าใช้จ่ายที่เกิดขึ้น ผู้เดินทางต้องชำระกับทางศูนย์รับยื่นโดยตรง****

แบบฟอร์มสำหรับกรอกข้อมูลยื่นวีซ่า

1) ข้อมูลเกี่ยวกับหนังสือเดินทางของผู้เดินทาง

ชื่อและนามสกุล _____

ชื่อและนามสกุลเก่า(ถ้ามี) _____

ชื่อและนามสกุล (ระบุเป็นภาษาอังกฤษ) _____

หมายเลขบัตรประจำตัวประชาชน 13 หลัก

| | | | | | | | | | | | | |
|--|--|--|--|--|--|--|--|--|--|--|--|--|
| | | | | | | | | | | | | |
|--|--|--|--|--|--|--|--|--|--|--|--|--|

วัน/เดือน/ปีเกิด ค.ศ. _____ สถานที่เกิด (จังหวัด) _____

2) ข้อมูลของผู้เดินทาง และครอบครัว

ที่อยู่ปัจจุบัน(ที่สามารถติดต่อได้) _____

โทรศัพท์มือถือ _____ E-mail : _____

สถานภาพ : โสด สมรสโดยจดทะเบียนสมรส สมรสไม่ได้จดทะเบียน

หย่า หม้าย

วัน/เดือน/ปี ค.ศ. การเปลี่ยนสถานภาพ(สมรส, หย่า ฯลฯ) _____

ถ้าท่านสมรส โปรดระบุรายละเอียดของคู่สมรส

ชื่อและนามสกุลคู่สมรส (ระบุเป็นภาษาอังกฤษ) _____

วัน/เดือน/ปีเกิด ค.ศ. ของคู่สมรส _____

สถานที่เกิด (จังหวัด) _____

3) ข้อมูลของผู้เดินทางเกี่ยวกับอาชีพ, หรือถ้ากำลังศึกษาอยู่ ให้ลงรายละเอียดของสถานที่ศึกษา และลงรายละเอียดอื่นๆ ลงในช่องว่าง

3.1) ชื่อบริษัทที่ทำงาน, โรงเรียน, มหาวิทยาลัย (ระบุเป็นภาษาอังกฤษ)

3.2) ที่อยู่ของบริษัทที่ทำงาน, โรงเรียน, มหาวิทยาลัย (ระบุเป็นภาษาอังกฤษ)

3.3) งานปัจจุบันทำอาชีพ โปรดระบุตำแหน่ง (ระบุเป็นภาษาอังกฤษ และภาษาไทย)

3.4) เบอร์โทรศัพท์ที่ทำงาน หรือเบอร์โทรศัพท์สถาบันที่ท่านกำลังศึกษาอยู่ _____

4) ข้อมูลเกี่ยวกับการเดินทางไปต่างประเทศ

4.1) ท่านเคยมีวีซ่าเชงเก้นในกลุ่มเชงเก้นภายในระยะเวลา 3 ปี (ถ้ามีโปรดระบุ)

มีวันที่ออกวีซ่า และวันที่หมดอายุวีซ่า ให้ตรวจสอบที่หน้าเชงเก้นที่ท่านเคยเดินทาง

ประเทศ _____ วันที่ออกวีซ่า _____ วันหมดอายุวีซ่า _____

ประเทศ _____ วันที่ออกวีซ่า _____ วันหมดอายุวีซ่า _____

ประเทศ _____ วันที่ออกวีซ่า _____ วันหมดอายุวีซ่า _____

ประเทศ _____ วันที่ออกวีซ่า _____ วันหมดอายุวีซ่า _____

ไม่เคยมีวีซ่าเชงเก้น

4.1.1) ถ้าท่านเคยมีวีซ่าเชงเก้น โปรดระบุวันที่สแกนลายนิ้วมือล่าสุด

(ผู้สมัครสามารถตรวจสอบรายละเอียด วัน เดือน ปี ที่สแกนลายนิ้วมือล่าสุด)

ได้จากหน้าวีซ่าเชงเก้นล่าสุดที่ท่านเคยเดินทาง)

ประเทศ _____ วันที่สแกนลายนิ้วมือล่าสุด _____

5) ค่าใช้จ่ายในการเดินทาง

ออกค่าใช้จ่ายเอง

มีผู้ออกค่าใช้จ่ายให้ ระบุชื่อ _____ ความสัมพันธ์ _____

Click เพื่อดูรายละเอียด

➤ คลิก เพื่อดูรายละเอียด Miracle Lounge-> <https://bit.ly/4ch0Xvk>



@Miracle Lounge

ลานจัสนามบิน

กิน+ดื่ม อาหาร ไวน์ เบียร์ ไม่อัน 2 ชั่วโมง

ดอนเมือง ^{เริ่มต้น} **800.-**

สุวรรณภูมิ ^{เริ่มต้น} **950.-**

ราคานี้อาจมีการเปลี่ยนแปลง กรุณาอัปเดตกับเซลอีกครั้ง



Click หรือ Scan QR เพื่อดูรายละเอียด

- คลิกเพื่อดูรายละเอียด ประกันการเดินทาง -> <https://bit.ly/49WjoFV>
- คลิกเพื่อดูรายละเอียด Pocket Wi-Fi & Travel Sim -> <https://bit.ly/3x41LVW>
- คลิกเพื่อดูรายละเอียด Esim Travel -> <https://bit.ly/43gAhZm>

เตรียมพร้อม..ก่อนเดินทาง

จ่ายหลักร้อย..คุ้มครองหลักล้าน ทำ“ประกัน”การเดินทาง

- ✔ ทัวร์มีให้แต่...ประกันอุบัติเหตุ
- ✔ แต่ไม่มีประกันสุขภาพ
- ✔ ป่วยทีอาจเสียเงินเป็นล้าน



สามารถเข้ารับการรักษาทันที
มีไว้อุ่นใจ..ซื้อไว้ให้คนที่เรารัก

Pocket Wifi

- 1 เครื่อง แชร์ได้สูงสุด 5 ท่าน
- เล่นเน็ต Unlimited



Esim Travel

- ไม่ต้องเปลี่ยนซิมให้ยุ่งยาก
- Scan QR ใช้ได้ทันที

จองล่วงหน้ากับเรา..ถูกกว่าแน่นอน

หากสนใจจองกรุณาติดต่อ

- สอบถามผ่าน Line กด -> <https://lin.ee/5nDHUO6>
- จองทัวร์ผ่าน FB inbox ก็ได้เช่นกัน -> <http://m.me/unithaitrip>
- หรือโทร 02-234-5936

| UNITHAI TRIP | |
|--|---|
| การบริการทั้งหมดของเรา | |
|  <p>Unithai-Care • ร้องเรียนการให้บริการ • บริการไม่สุภาพ (ติ - ชม)</p> | LINE @unithaicare ☎ 02-234-5936 กด 7 Scan Qr Add Line →  |
|  <p>Unithai Big Group • จัดกรุ๊ปมา Private Group • ดูงาน , สัมมนา , VIP Group</p> | LINE @unithaibiggroup ☎ 02-234-5936 กด 2 ☎ 091-154-9999 กด 2 Scan Qr Add Line →  |
|  <p>Unithai Promotion • ส่งโปรไฟล์ใหม่ประจำวัน • ลดหนัก , ราคาดีที่สุด</p> | LINE @unithaipromotion ☎ 02-234-5936 กด 1 ☎ 091-154-9999 กด 1 Scan Qr Add Line →  |
|  <p>UnithaiNorth • รวมทัวร์บินตรงจากเชียงใหม่ • มีสาขาที่ “เชียงใหม่”</p> | LINE @unithainorth ☎ 088-055-5581 ☎ 088-055-5582 Scan Qr Add Line →  |
|  <p>Unithai Ticket • ตั๋วเครื่องบินทุกประเทศทั่วโลก • ผ่อนได้ 3-10 เดือน</p> | LINE @proticket ☎ 02-234-5936 กด 3 ☎ 091-154-9999 กด 3 Scan Qr Add Line →  |
|  <p>Unithai Visa • รับทำวีซ่าทั่วโลก • ไม่ซื้อทัวร์กับเราก็ทำได้</p> | LINE @unithaivisa ☎ 02-234-5936 กด 4 ☎ 091-154-9999 กด 4 Scan Qr Add Line →  |