



UNITHAI TRIP CO.LTD  
UNITHAI TRAVEL CO.LTD

33/47 Wall Street Tower 11 Floor,  
Surawongse Road, Suriyawongse,  
Bangrak, Bangkok 10500  
ใบอนุญาตเลขที่ 11/09822

QR-ADD LINE



☎ 02-234-5936

| LINE ID: @unithaitrip (อย่าลืมเติม @ นะคะ)

| 🌐 www.unithaitrip.com

**รหัสโปรแกรม : 39820** (กรุณาแจ้งรหัสโปรแกรมทุกครั้งที่สอบถาม)

**BEST EUROPE**

รหัส : BT-EUR878\_QR

**9 วัน | 6 คืน**

**รวมทุกอย่าง**  
ไม่ต้องจ่ายหน้างาน  
วีซ่า ก็ป้อนเงิน ห้างบ้านทัวร์  
ตั๋วเครื่องบิน โรงแรม

มหัศจรรย์  
**Europe**  
ฝรั่งเศส • สวิส • อิตาลี  
*Classic*

เส้นทาง "ยุโรป" สุดคลาสสิก  
CHECK-IN ครบแลนด์มาร์คไฮไลต์

**119,999.-** ราคาเริ่มต้น

📅 เดินทางเทศกาลสงกรานต์ 06-14 และ 08-16 เม.ย. 68

**นั่งรถไฟความเร็วสูง**  
ปารีส - สตราสบูร์ก

**รถไฟพาในรามาสวิตสุดจ๋า**

**พิชิตยอดเขาทิตลิส**

🧳 **น้ำหนักกระเป๋า**  
**25Kg.**

🏠 **พักโรงแรมดี**

🍴 **อาหาร**  
17 มื้อ

**เมนูพิเศษ!!**  
หอยออสคาโก้พร้อมไวน์, ฟองดูว์ ชนิด  
สปาเก็ตตี้เส้นหมึก, พืชชาอิตาลีแสนแท้

ล่องเรือปารีส เข้าวังแวร์ซายส์ พิชิตทิตลิส เยือนสตราซบูร์ก มิลาน เวนิส ปิซา โรม



9Days  
6Nights



FRANCE  
SWISS  
ITALY

ปารีส - แวร์ซายส์ - สตราซบูร์ก  
อินทาลาเคน - ลูเซิร์น - ยอดเขาคีทติส  
มิลาน - เวนิส - ปิซ่า - โรม

บินเข้า ปารีส  
บินออก โรม  
นน.กระเป๋า 25 กก.



Hi-light สุดพิเศษ



เดินทางเทศกาลสงกรานต์  
06-17 และ 08-16 เม.ย. 68

คาร์ดินี 10 ท่าน  
ออกเดินทาง



ล่องเรือแม่น้ำแซนชมเมืองปารีส



เข้าชมพระราชวังแวร์ซายส์



นั่งรถไฟความเร็วสูงในรามามิวสวิตเซอร์แลนด์



เยือนเกาะเวนิสราชนิแห่งทะเลเอเดรียติก



พิชิตยอด  
เขาคีทติส



โรงแรม 3-4 ดาว



อาหาร 17 มื้อ



ราคารวมวีซ่า



ราคารวมทิปไกด์  
และคนขับรถ

นั่งรถไฟความเร็วสูง  
จาก ปารีส สู่ สตราซบูร์ก



เมนูสุดพิเศษ !!

หอยแอสคาโก้ / ฟองดูว์ 3 อย่าง / สปาเก็ตตี้หมึกดำ

วันที่	รายการ	อาหาร			โรงแรม
		เช้า	กลางวัน	เย็น	
1	สนามบินสุวรรณภูมิ ประเทศไทย - สนามบินโดฮา ประเทศกาตาร์			✈️	
2	สนามบินปารีส ชาร์ลเดอโกลด์ ประเทศฝรั่งเศส - กรุงปารีส - จัตุรัสกรอกาเดโร - ล่องเรือแม่น้ำแซน - ประตูชัยอาร์กเดอกร็องฟิ - ถนนช็องเซลีเซ - พิพิธภัณฑ์ลูฟร์ - ห้างแกลเลอรี ลาฟาแยตต์	✈️	✓	✗	Mercure La Defense หรือเทียบเท่า
3	เมืองปารีส - พระราชวังแวร์ซายส์ - นั่งรถไฟความเร็วสูง - เมืองสตราซบูร์ก - มหาวิทยาลัยแห่งสตราซบูร์ก - ย่าน Little France - โบสถ์เซนต์ปอล	✓	✓	✓	Mercure Strasbourg Centre หรือเทียบเท่า
4	เมืองสตราซบูร์ก - เมืองอินเทอร์ลาเคน - นั่งรถไฟ Luzern-Interlaken Express - เมืองลูเซิร์น	✓	✓	✗	Hotel Central Luzern หรือเทียบเท่า
5	เมืองลูเซิร์น - อนุสาวรีย์สิงโตหินแกะสลัก - สะพานไม้ชาเปล - ทะเลสาบลูเซิร์น - ย่านชวาเน่นท์พลัทซ์ - ยอดเขาคีทติส - เมืองมิลาน	✓	✓	✓	NH Milano Fiera หรือเทียบเท่า
6	เมืองมิลาน - มหาวิทยาลัยโอมิลาโน - ห้างกัลเลรีอาวิตโตริโอเอมานูเอเล ที่ 2 - เกาะเวนิส - จัตุรัสซานมาร์โค - สะพานริอัลโต - พระราชวังดองส์ - เมืองเมสเตร	✓	✓	✓	Antony Palace Hotel หรือเทียบเท่า
7	เมืองเมสเตร - เมืองปิซ่า - หอเอนแห่งเมืองปิซ่า - กรุงโรม	✓	✓	✓	Novotel Roma Est หรือเทียบเท่า
8	นครรัฐวาติกัน - มหาวิทยาลัยเซนต์ปีเตอร์ส บาซิลิกา - มหาวิทยาลัยแพนธีออน - สนามกีฬาโคลอสเซียม - น้ำพุเทรวี - ย่านบันไดสเปน - สนามบินเลโอนาร์โด ดา วินชี ฟiumicino ประเทศอิตาลี	✓	✓	✈️	
9	สนามบินสุวรรณภูมิ ประเทศไทย	✈️			

รายการท่องเที่ยวอาจมีการเปลี่ยนแปลงตามความเหมาะสม โดยดูสถานการณ์หน้างานเป็นหลัก แต่จะเก็บที่เกี่ยวกับครบทุกรายการ

## อัตราค่าบริการ

วันเดินทาง	ราคาทัวร์/ท่าน พักห้องละ 2-3 ท่าน	ราคาทัวร์เด็ก/ท่าน (อายุไม่เกิน 11 ปี)	ราคา ห้องพักเดี่ยว
06 – 14 เมษายน 68	119,999	119,999	16,999
08 – 16 เมษายน 68	119,999	119,999	16,999

อัตราค่าบริการสำหรับ เด็กอายุไม่เกิน 2 ปี ณ วันเดินทางกลับ (Infant) ท่านละ 30,000 บาท

**ราคารวมค่าวีซ่า ทิปไกด์ท้องถิ่น ค่าเช่าแต่ละสถานที่ระบุตามโปรแกรมเรียบร้อยแล้ว**

**\*\*ทิปหัวหน้าทัวร์ ไม่บังคับ ขึ้นอยู่กับความพึงพอใจของท่าน\*\***

## รายละเอียดเพิ่มเติม

กรณีที่มีตัวเครื่องบินแล้วหักออกจากค่าทัวร์ 20,000 บาท

ชั้นธุรกิจ Business Class เพิ่มเงินจากราคาเดิม

**\*\*\*กรุณาเช็คกับทางเจ้าหน้าที่ก่อนทำการจอง\*\*\***

**\*การันตี 10 ท่านออกเดินทางพร้อมหัวหน้าทัวร์คนไทย\***



Bangkok

# THAILAND

Southeast - Asia

วันที่ 1	TOUR	สนามบินสุวรรณภูมิ ประเทศไทย - สนามบินโดฮา ประเทศกาตาร์	MEAL	อาหาร - บนเครื่อง
				✈️ Qatar Airways

23.00 น. พร้อมกันที่ ท่าอากาศยานสุวรรณภูมิ ชั้น 4 โดยสายการบินกาตาร์แอร์เวย์ Qatar Airways (QR) โดยมีเจ้าหน้าที่อำนวยความสะดวกด้านการเช็คอินให้แก่ทุกท่าน



โปรแกรมการเดินทาง 9 วัน 6 คืน : เดินทางโดยสายการบิน กาตาร์ แอร์เวย์



BKK	→	DOH	DOH	→	CDG
เที่ยวบิน	ออก	ถึง	เที่ยวบิน	ออก	ถึง
QR835	20.00	23.00	QR041	01.35	07.25

น้ำหนักกระเป๋าโหลด 25 กก./1 ใบ และ น้ำหนักกระเป๋าถือขึ้นเครื่องไม่เกิน 7 กก. / 1 ใบ ทั้งไป - กลับ

20.00 น. ออกเดินทางสู่ สนามบินโดฮา ประเทศกาตาร์ โดยสายการบินกาตาร์แอร์เวย์ Qatar Airways (QR) โดยเที่ยวบินที่ QR835 (บริการอาหารและเครื่องดื่มบนเครื่อง)  
 23.00 น. เดินทางถึง สนามบินโดฮา ประเทศกาตาร์ (เพื่อรอเปลี่ยนเครื่อง)



Doha - Paris

## QATAR - FRANCE

West Asia - Europe

วันที่ 2	T	สนามบินปารีส ชาร์ลเดอโกลด์ ประเทศฝรั่งเศส – กรุงปารีส – จัตุรัสรอกาเดโร – ล่องเรือแม่น้ำแซน – ประตูดัชชองอาร์กเดอกรียงฟี – ถนนซ็องเซลีเซ – พิพิธภัณฑ์ลูฟร์ – ห้างแกลเลอรี ลาฟาแยตต์	M E A L	เช้า – บนเครื่อง เที่ยง – ภัตตาคาร ค่ำ – <b>อิสระ</b>
	O			
	R			

ที่พัก Mercure La Defense หรือเทียบเท่า ★★★★★

-รายการทัวร์ที่น่าเสนอ ซึ่งอาจมีการเปลี่ยนแปลงทั้งนี้ทางบริษัทจะแจ้งให้ท่านทราบก่อนการเดินทาง 7 วัน



01.35 น. ออกเดินทางสู่ กรุงปารีส ประเทศฝรั่งเศส โดยสายการบินกาตาร์แอร์เวย์ Qatar Airways (QR)  
เที่ยวบินที่ QR041 (บริการอาหารและเครื่องดื่มบนเครื่อง)

07.25 น. เดินทางถึงเดินทางถึง ท่าอากาศยานนานาชาติปารีส ชาร์ล เดอ โกลด์ ประเทศฝรั่งเศส (เวลาท้องถิ่นช้ากว่า  
ประเทศไทย 6 ชั่วโมง)

**ไฟล์บินอาจมีปรับเวลาไม่มีผลต่อโปรแกรมเดินทาง ตรวจสอบไฟล์บินได้ตามตารางอัตราค่าบริการ**

จากนั้นนำท่านเดินทางสู่ กรุงปารีส เมืองหลวงสุดโรแมนติกของประเทศฝรั่งเศส หนึ่งในจุดหมายปลายทางในฝันของใคร  
หลายๆ คนที่แม้กระทั่งชาวฝรั่งเศสที่อาศัยอยู่นอกเมืองหรือต่างจังหวัด หรือต่างแคว้นแดนไกล กล่าวกันว่าตราใบที่มีลมหายใจ  
ก็ขอให้ได้เห็นมหานครปารีสสักครั้ง



ชมจุดถ่ายรูปหอไอเฟลที่สวยงามที่สุด ณ จัตุรัสรอกาเดโร (เดินทางประมาณ 1 ชม.)  
แต่เดิมบริเวณนี้เคยใช้เป็นสถานที่จัดงานสำคัญๆ ของประเทศอยู่หลายครั้ง แต่โด่ง  
ดังด้วยเพราะทัศนียภาพที่ท่านจะสามารถเห็น **วิหหไอเฟล (EIFFEL)** หอไอเฟลนั้น  
ตั้งตามชื่อของสถาปนิกผู้ออกแบบ กุสตาฟ ไอเฟล เพื่อใช้เป็นสัญลักษณ์ในงาน  
แสดงสินค้าโลก ในปี 1889 กล่าวถึงปารีส ก็จะต้องมีโครงสร้างเหล็กเจ้าของ  
ความสูง 324 เมตร เคยเป็นอาคารที่สูงที่สุดในโลก แห่งนี้อยู่ด้วยเสมอ

**นำท่าน ล่องเรือแม่น้ำแซน ชมบรรยากาศรอบเมืองปารีส** เมืองที่ได้ชื่อว่าเป็น 1 ใน  
เมืองที่โรแมนติกที่สุดของโลกในอีกมุมหนึ่งโดยในระหว่างทางนั้นจะผ่านสถานที่  
สำคัญๆ มากมายไม่ว่าจะเป็น สะพานอเล็กซานเดอร์ที่ 3 พิพิธภัณฑ์ออร์แซ  
พิพิธภัณฑ์ลูฟวร์ อาสนวิหารน็องร์-ดามแห่งปารีส ถือเป็นอีก 1 กิจกรรมที่ไม่คว  
พลาดเมื่อมาปารีส







เที่ยง บริการอาหารเที่ยง ณ ภัตตาคาร พิเศษ !! เมนูท้องถิ่นของฝรั่งเศส เมนูหอยเอสคาโก้



**ประตูชัยอาร์กเดอทรียงฟ์ (ARC DE TRIOMPHE)** วงเวียนที่เชื่อมถนน12 เส้นของปารีสไว้ โดยสร้างขึ้นเพื่อเป็นสุสานทหารฝรั่งเศสที่ร่วมรบในสงครามต่างๆ โดยเฉพาะในสงครามโปเลียน เนื่องจากเริ่มสร้างในรัชสมัยของพระองค์หลังได้รับชัยชนะในสงครามยุทธการที่อาสเทอร์ลิช เมื่อวันที่ 2 ธันวาคม 1805 นอกเหนือจากนั้น ประตูชัยแห่งนี้ก็ยังเป็นที่ฝังศพทหารนิรนามในสมัยสงครามโลกครั้งที่ 1 อีกด้วย อาร์กเดอทรียงฟ์

**ถนนช็องเซลีเซ (CHAMPS-ÉLYSÉES)** ถนนที่ได้ชื่อมาจากสวนสวรรค์ของเหล่าเทพปกรณัมกรีก ในอดีตเคยเป็นส่วนหนึ่งของการขยายพื้นที่สอยหย่อมของพระราชวังตุยเลอรี โดยเมื่อครั้งพระบาทสมเด็จพระจุลจอมเกล้าเจ้าอยู่หัวเสด็จประพาสยุโรป ทรงมีพระราชดำรัสให้นำรูปแบบถนนช็องเซลีเซ มาสร้างเป็นถนนพระราชดำเนินกลางในกรุงเทพมหานคร ว่ากันว่าอัตราค่าเช่าพื้นที่บนถนนแห่งนี้มีมูลค่าสูงที่สุดในยุโรป และเป็นที่ตั้งของสินค้าแบรนด์ระดับโลกมากมาย



ถ่ายรูปด้านหน้า **พิพิธภัณฑ์ลูฟว์ (LOUVRE MUSEUM)** เป็นสถานที่จัดแสดงและเก็บรักษาผลงานทางศิลปะที่ทรงคุณค่าระดับโลกจำนวนมาก

**ห้างแลเลอรี ลาฟาแยตต์ GALERIES LAFAYETTE** นำท่านสัมผัสกับบรรยากาศที่เต็มไปด้วยนักช้อปปิ้งจากทั่วทุกมุมโลก ในห้างสรรพสินค้าใหญ่ใจกลางกรุงปารีส



**คำ อีระอาหารค่ำ** เพื่อไม่ให้เป็นการเสียเวลาท่องเที่ยว และช้อปปิ้ง

**ที่พัก Mercure La Defense** หรือเทียบเท่าในระดับเดียวกัน

-โรงแรมในรายการทัวร์เป็นโรงแรมที่ าสเนอ ซึ่งอาจมีการเปลี่ยนแปลงเป็นโรงแรมระดับเทียบเท่ากัน



Versailles - Strasbourg

# FRANCE

Europe

วันที่ 3	TOUR	เมืองปารีส – พระราชวังแวร์ซายส์ – นั่งรถไฟความเร็วสูง – เมืองสตราซบูร์ก – มหาวิหารแห่งสตราซบูร์ก – ย่าน Little France – โบสถ์เซนต์ปอล	M E A L	เช้า – โรงแรม
				เที่ยง – ภัตตาคาร
				ค่ำ – ภัตตาคาร

ที่พัก | Mercure Strasbourg Centre หรือเทียบเท่า ★★★★★

-รายการทัวร์ที่น่าเสนอ ซึ่งอาจมีการเปลี่ยนแปลงทั้งนี้ทางบริษัทจะแจ้งให้ท่านทราบก่อนการเดินทาง 7 วัน



**เช้า บริการอาหารเช้า ณ ห้องอาหารของโรงแรม**

**เข้าชม พระราชวังแวร์ซายส์ (Château de Versailles)** (เดินทางประมาณ 1 ชม.) หนึ่งในพระราชวังที่มีคนพูดถึงมากที่สุด และยังเป็นใน 7 สิ่งมหัศจรรย์ของโลกยุคปัจจุบันอีกด้วย แต่เดิมนั้นเป็นเพียงเมืองเล็กๆที่พระมหากษัตริย์ราชวงศ์บูร์บง ทรงโปรดพื้นที่บริเวณนี้มากเมื่อทรงขึ้นครองราชย์จึงมีพระราชดำริสให้สร้างพระราชวังแห่งใหม่แทนพระราชวังลูฟว์ที่กรุงปารีสโดยมีพระราชประสงค์ให้เป็นพระราชวังที่สวยงามที่สุดในโลก

**เที่ยง บริการอาหารเที่ยง ณ ภัตตาคาร**

พาท่านสู่ สถานีรถไฟ Gare de l'Est กรุงปารีส นั่งรถไฟความเร็วสูงสู่ เมืองสตราซบูร์ก (ใช้เวลาเดินทางเพียง 2 ชม. ซึ่งหากเป็นรถบัสโดยสารจะใช้เวลาถึง 5 ชม.) โดยสัมภาระใบใหญ่ของท่านจะถูกนำส่งโดยรถบัสของกรุ๊ปนำส่งที่โรงแรมที่พัก ให้ท่านเตรียมสัมภาระที่จำเป็นถือติดตัวและท่องเที่ยวในเมืองสตราซบูร์ก







นำท่านเดินทางสู่ **เมืองสตราสบูร์ก (Strasbourg)** เมืองในแคว้นอัลซาร์ (Alsace) เป็นเมืองเล็กๆ ที่มีแม่น้ำไหลผ่าน แบ่งออกเป็นเขตเมืองเก่าและเขตเมือง เป็นเมืองที่เป็นหัวข้อ พิพาทระหว่างเยอรมันกับฝรั่งเศสมาหลายศตวรรษ บ้านเมืองจึงเป็นการผสมผสานของทั้งสองประเทศ

**เข้าชม มหาวิหารแห่งสตราสบูร์ก (Cathedrale Notre Dame de Strasbourg)** เป็นมหาวิหารแห่งแรกของฝรั่งเศสที่สร้างขึ้นในรูปแบบสไตลโกธิค (Gothic) คริสตจักร นิกายโรมันคาทอลิก มีความสูงอยู่ที่ 142 เมตร ซึ่งถูกสร้างขึ้นระหว่างปี ค.ศ.1176-1439 ที่สร้างด้วยหิน ทรายสีชมพู และถือว่าเป็นอาคารโบสถ์ที่สูงที่สุดในประเทศฝรั่งเศสในยุคนั้น เป็นวิหารที่มีความสูงที่สุดใน ยุโรปแถบตะวันตกโดยองค์กรยูเนสโก \*หากมหา

นำท่านชม **ย่าน Little France** ใน ภาษาอังกฤษ ย่านประวัติศาสตร์ของเมืองสตราสบูร์ก เป็นย่านที่มีแม่น้ำไหลออกหลายช่องทาง ล้อมรอบ ด้วยแม่น้ำอิล (River Ill) ชาวบ้านสมัยก่อนนิยมทำการฟอกหนัง ทำให้น้ำเน่าเสียมีกลิ่นเหม็น หมู่บ้านแห่งนี้เต็มไปด้วยบ้านเรือนครึ่งไม้ โคลัมเบจ สีดำและขาว โครงสร้างเก่าแก่ที่แปลกตาเหล่านี้มาจากทศวรรษที่ 1500

นำท่านผ่านชม **โบสถ์เซนต์ปอลแห่งสตราสบูร์ก** เป็นอาคารสถาปัตยกรรมฟื้นฟู กอทิกที่สำคัญและเป็นหนึ่งในสถานที่สำคัญของเมืองสตราสบูร์กในอาลซาส ประเทศฝรั่งเศส

**คำ บริการอาหารค่ำ ณ ภัตตาคาร**

**ที่พัก Mercure Strasbourg Centre หรือเทียบเท่าในระดับเดียวกัน**  
-โรงแรมในรายการทัวร์เป็นโรงแรมที่น าเสนอ ซึ่งอาจมีการเปลี่ยนแปลงเป็นโรงแรมระดับเทียบเท่ากัน



Interlaken

# SWITZERLAND

Europe

วันที่ 4	TOUR	เมืองสตราสบูร์ก – เมืองอินเทอร์ลาเก้น – นั่งรถไฟ Luzern–Interlaken Express –	M E A L	เช้า – โรงแรม
		เมืองลูเซิร์น		เที่ยง – ภัตตาคาร ค่ำ – <b>อิสระ</b>

ที่พัก | Hotel Central Luzern หรือเทียบเท่า ★★★

-รายการทัวร์ที่นำเสนอ ซึ่งอาจมีการเปลี่ยนแปลงทั้งนี้ทางบริษัทจะแจ้งให้ท่านทราบก่อนการเดินทาง 7 วัน



## เช้า บริการอาหารเช้า ณ ห้องอาหารของโรงแรม

นำท่านสู่ เมืองอินเทอร์ลาเก้น (Interlaken) (เดินทางประมาณ 3.30 ชม.) เมืองตากอากาศสวยงามพร้อมทะเลสาบ 2 แห่ง ท่ามกลางเทือกเขาน้อยใหญ่ อิสระให้ท่านเดินเล่นพักผ่อนชื่นชม บรรยากาศของตัวเมืองที่มีทุ่งหญ้ากว้างกลางเมือง มีสวนดอกไม้เล็กๆ น่ารัก สร้างสีสันให้ตัวเมือง รวมถึงมีอาคารคาสีโนคูซาล อายุกว่า 100 ปี ที่ตั้งงดงามด้วยสถาปัตยกรรมที่โดดเด่นและยังเป็นคาสีโน ของเมืองอีกด้วย ให้ท่านได้ช้อปปิ้งร้านนาฬิกาที่มีชื่อเสียง **Kirchhofer** ที่มีแบรนด์ดังกว่า 70 แบรนด์ เช่น PATEK PHILIPPE, CARTIER, CHANEL, BVLGARI, HERMES และ แบรนด์ชั้นนำอีกมากมาย ทั้งยังมี เครื่องประดับ, เครื่องหนัง และเครื่องสำอางอีกด้วย



เที่ยง บริการอาหารเที่ยง ณ ภัตตาคาร พิเศษ !!  
เมนูท้องถิ่นของสวิสเซอร์แลนด์ ฟองดูว์ 3 อย่าง  
น้ำมัน ชีส ช็อกโกแลต







**พาท่านนั่งรถไฟ Luzern–Interlaken Express** สองจุดหมายปลายทางยอดนิยมของสวิตเซอร์แลนด์ เชื่อมต่อดังรถไฟ ซึ่งเป็นรถไฟชมวิวกวักทัศน์ที่เหนือระดับ ระหว่างจุดหมายปลายทางยอดนิยม หมู่บ้านอันเจียบสงบ น้ำตกอันเขียวกราก และทัศนียภาพอันงดงามของเทือกเขาแอลป์ คุณจะเดินทางอย่างสะดวกสบายด้วยรถไฟชมวิวกวักทัศน์ทะเลสาบขนาดใหญ่ทัวร์นี้รวมเส้นทางชมวิวกวักทัศน์ที่น่าประทับใจไว้ด้วยกัน และให้คุณขึ้นลงรถไฟได้ตามต้องการ ค้นพบความสวยงามของสวิตเซอร์แลนด์จากความสะดวกสบายของรถไฟ

นำท่านเดินทางสู่ **เมืองลูเซิร์น (Lucerne)** (เดินทางโดยประมาณ 30 นาที) เมืองท่องเที่ยวยอดนิยม อันดับหนึ่งของสวิตเซอร์แลนด์ที่ถูกห้อมล้อมไปด้วยทะเลสาบและขุนเขา

**คำ อธิระอาหารคำ เพื่อไม่ให้เป็นการเสียเวลาท่องเที่ยว และช้อปปิ้ง**  
**ที่พัก Hotel Central Luzern หรือเทียบเท่าในระดับเดียวกัน**  
-โรงแรมในรายการทัวร์เป็นโรงแรมที่ ๖ เสนอ ซึ่งอาจมีการเปลี่ยนแปลงเป็นโรงแรมระดับเทียบเท่ากัน



Lucerne

# SWITZERLAND

Europe

วันที่ 5

T  
O  
U  
R

เมืองลูเซิร์น – อนุสาวรีย์สิงโตหินแกะสลัก – สะพานไม้ชาเปล – ทะเลสาบลูเซิร์น –  
ย่านชวาเน่นท์พลาทซ์ – ยอดเขากิตลิส – เมืองมิลาน

M  
E  
A  
L

เช้า – โรงแรม  
เที่ยง – ภัตตาคาร  
ค่ำ – ภัตตาคาร

ที่พัก

NH Milano Fiera หรือเทียบเท่า ★★★★★

-รายการทัวร์ที่น่าเสนอ ซึ่งอาจมีการเปลี่ยนแปลงทั้งนี้ทางบริษัทจะแจ้งให้ท่านทราบก่อนการเดินทาง 7 วัน



## เช้า บริการอาหารเช้า ณ ห้องอาหารของโรงแรม



นำท่านเดินทางสู่ **เมืองลูเซิร์น (Lucerne)** (เดินทางโดยประมาณ 1 ชม.) เมืองท่องเที่ยวยอดนิยม อันดับหนึ่งของสวิตเซอร์แลนด์ที่ถูกห้อมล้อมไปด้วยทะเลสาบและขุนเขา

นำท่านชม **อนุสาวรีย์สิงโตหินแกะสลัก (Lion Monument of Lucerne)** แกะสลักบนพลาหินธรรมชาติ เพื่อเป็นอนุสรณ์รำลึกถึงการสละชีพอย่างกล้าหาญของทหารสวิตเซอร์แลนด์ที่เกิดจากการปฏิวัติในประเทศฝรั่งเศสเมื่อปี ค.ศ. 1792

นำท่านเดินทางสู่ **สะพานไม้ชาเปล (Chapel Bridge)** ซึ่งมีความยาว 204 เมตรทอดข้ามผ่าน แม่น้ำรอยส์อันงดงามซึ่งเป็นเหมือนสัญลักษณ์ของเมืองลูเซิร์น เป็นสะพานไม้ที่มีหลังคาเก่าแก่ ที่สุดในทวีปยุโรป

นำท่านชม **ทะเลสาบลูเซิร์น (Lake Lucerne)** เป็นทะเลสาบที่มีความสวยงามด้วยน้ำสีฟ้าใส โอบล้อมด้วยอ้อมกอดแห่งเทือกเขา อีระให้ช้อปปิ้งที่ **ย่านชวาเน่นท์พลาทซ์ (Schwanenplatz หรือจัตุรัสหงส์)** เป็นแหล่งช้อปปิ้งหลักสำหรับนักท่องเที่ยวที่มาเมืองลูเซิร์น อาทิ นาฬิกาขันทันดี, มีดพับวิคตอเรียน็อกซ์, นาฬิกาขีุกุญ, ช็อกโกแลต และอื่นๆ ค่ำ อีระอาหารค่ำ เพื่อไม่เป็นการเสียเวลาในการท่องเที่ยว







**นำท่านขึ้นสู่ ยอดเขากิตลิส (Titlis)** โดย การเดินทางสู่ยอดเขา Titlis นั้นเป็นการผจญภัยอย่างแท้จริง เริ่มต้นด้วยการนั่งกระเช้าลอยฟ้า Titlis Xpress ไปยังสถานีกลาง จากนั้นจึงเดินทางต่อด้วย TITLIS Rotair กระเช้าลอยฟ้าหมุนแห่งแรกของโลกไปจนถึงยอดเขา

**เที่ยง พิเศษ ทานอาหารมือเที่ยงบนยอดเขากิตลิส \*หากไม่สามารถทานอาหารบนยอดเขา ทางบริษัทจะบริการมืออาหารเที่ยงในเมืองใกล้เคียง\***

เดินเล่นบนหน้าผา Titlis ระหว่างชมวิวกวักทัศน์ของเทือกเขาแอลป์ (The Alps) ที่มีความสวยงาม ยอดเขากิตลิสมีความสูง 3,028 เมตร ถูกปกคลุมไปด้วยหิมะตลอดทั้งปี อีสระให้ทุกท่านได้เดิน เล่นชม และสัมผัสความ งดงามด้านบนเทือกเขาตามอัธยาศัย

**สะพานแขวนที่สูงที่สุดในยุโรป** ที่ความสูง 3,041 เมตรเหนือระดับน้ำทะเล จะนำคุณข้ามกำแพงด้านใต้ไปยังสถานีสูงสุดของกระเช้าลอยฟ้า Ice Flyer คุณต้องเดินขึ้นบันได 150 ชั้นเหนือหุบเหวน้ำแข็ง ชมทิวทัศน์อันเป็นเอกลักษณ์ของฉากหลังภูเขาอันยิ่งใหญ่ **(สะพานแขวนอาจจะปิด ในกรณีถ้าสภาพอากาศไม่เอื้ออำนวย)**

**ถ้ำธารน้ำแข็ง** ให้ความรู้สึกเหมือนคุณกำลังย้อนเวลากลับไป ณ ถ้ำธารน้ำแข็งที่มีแสงสีฟ้าเทอร์ควอยซ์จางๆ ซึ่งน้ำแข็งอายุกว่า 5,000 ปี

นำท่านเดินทางสู่ **เมืองมิลาน** (เดินทางประมาณ 3 ชม.) หรือที่คนอิตาเลียนเรียกว่า มิลาโน (Milano) เป็นเมืองหลวงทางแฟชั่นของโลกแข่งกับปารีส

**คำ บริการอาหารค่ำ ณ ภัตตาคาร**

**ที่พัก NH Milano Fiera หรือเทียบเท่าในระดับเดียวกัน**

-โรงแรมในรายการทัวร์เป็นโรงแรมที่ ๓ เสนอ ซึ่งอาจมีการเปลี่ยนแปลงเป็นโรงแรมระดับเทียบเท่ากัน



วันที่ 6	T O U R	เมืองมิลาน – มหาวิหารดูโอโมมิลาน – ห้างกัลเลรีอาวิตโตริโอเอมานูเอเล ที่ 2 –	M E A L	เช้า – โรงแรม
		เกาะเวนิส – จัตุรัสซานมาร์โค – สะพานริอัลโต – พระราชวังดองส์ – เมืองเมสเตร		เที่ยง – ภัตตาคาร ค่ำ – ภัตตาคาร
		ที่พัก	Antony Palace Hotel หรือเทียบเท่า ★★★★★	

-รายการทัวร์ที่น่าเสนอ ซึ่งอาจมีการเปลี่ยนแปลงทั้งนี้ทางบริษัทจะแจ้งให้ท่านทราบก่อนการเดินทาง 7 วัน



**เช้า บริการอาหารเช้า ณ ห้องอาหารของโรงแรม**

นำท่านชม **จัตุรัสกลางเมือง (Piazza del Duomo)** ศูนย์กลางเมือง จากนั้นนำท่านถ่ายรูปด้านนอก **มหาวิหารมิลาน (Milan Cathedral)** หรือ มหาวิหารดูโอโม (Duomo di Milano) มหาวิหารประจำเมืองขนาดใหญ่แห่งนี้ เป็นวิหารที่ใหญ่เป็นอันดับสองในอิตาลีรองจาก มหาวิหารเซนต์ปีเตอร์ที่ตั้งอยู่ที่นครรัฐวาติกัน โดดเด่นด้วยศิลปะแบบโกธิคที่ ตกแต่งด้านนอกด้วยยอดแหลม จำนวนมากถึง 135 ยอด ด้วยความสูง 157 เมตรและกว้างถึง 92 เมตร จึงได้ชื่อว่า เป็นมหาวิหารแบบกอธิคที่ ใหญ่ที่สุดในโลก พร้อมด้วยรูปแกะสลักจากหินอ่อนจำนวนมากที่ประดับอยู่โดยรอบ **\*\*ไม่รวม ค่าบัตรเข้าชมมหาวิหาร ประมาณ 5 ยูโร (EUR) หรือ ท่านละประมาณ 200 บาท\*\***

บริเวณจัตุรัสแห่งนี้ยังมีสัญลักษณ์ที่เด่นอยู่อีกคือ **อนุสาวรีย์พระเจ้าเอ็มนานูเอเลที่ 2 (Monument to Vittorio Emanuele II)** ผู้ริเริ่มการรวมชาติหัวเมืองต่างๆ ในอิตาลี อนุสาวรีย์แห่งนี้ได้ถูกสร้างขึ้นในปี 1896 เพื่อเป็นเกียรติแด่ พระเจ้าวิกเตอร์ เอ็มนานูเอเลที่ 2 ผู้ที่ได้ขึ้นเป็นกษัตริย์องค์แรกของอิตาลีในปี 1861 เป็นรูปปั้น ทรงม้าในอิริยาบถกำลัง ออกรบอยู่บนแท่นหินอ่อน

อิสระช้อปปิ้งที่ **ห้างกัลเลรีอาวิตโตริโอเอมานูเอเล ที่ 2 (Galleria Vittorio Emanuele II)** เป็นหนึ่งในศูนย์การค้าที่เก่าแก่ที่สุดในโลก คลุมด้วยหลังคาทรงโค้ง ตั้งอยู่ในใจกลางเมืองมิลาน







**เที่ยง บริการอาหารเที่ยง ณ ภัตตาคาร**

**V E N I C E I C E L A N D**

ท่าเรือตรอนเกตโต้ (Tronchetto Pier) (เดินทางประมาณ 3 ชม.) และ นั่งเรือจากท่าเรือตรอนเกตโต้สู่ เกาะเวนิส (Venice Island) ดินแดนแสนโรแมนติก เมืองเวนิสได้รับฉายาว่า ราชินีแห่งทะเลเอเดรียติก (Queen of the Adriatic) เมืองแห่งสายน้ำ เมืองแห่งสะพาน และเมืองแห่งแสงสว่าง นำท่านชมความสวยงามของ **จัตุรัสซานมาร์โค (Piazza San Marco หรือ Saint Mark Square)** เป็นจัตุรัสกลางเมืองเวนิส ที่ขึ้นชื่อว่าสวยที่สุดแห่งหนึ่งในอิตาลี ล้อมรอบด้วยสถาปัตยกรรมอันงดงาม อาทิ **สะพานริอัลโต (Ponte di Rialto)** เป็นสะพานที่เก่าแก่ที่สุดในเวนิสและเป็นสะพานแรกที่ข้าม Grand Canal เดินชมตัวเมือง (**St. Mark's Basilica**) เดิมที่เป็นโบสถ์ส่วนตัวของผู้ครองเมือง ในสมัยนั้น **พระราชวังดอจส์ (Doge's Palace)** ซึ่งถือเป็นสัญลักษณ์ประจำเมืองเวนิส อีสระให้ท่านพักผ่อนและเก็บภาพความประทับใจตาม



**ค่ำ บริการอาหารค่ำ ณ ภัตตาคาร**

**พิเศษ เมฆท้องถิ่นอิตาลี สปาเก็ตตี้ผัดซอสหมักดำ**

เมืองเมสเตร (เดินทางประมาณ 30 นาที) หนึ่งในเมืองเวนิส เป็นย่านเมืองเก่าแก่ ที่มีความสวยงามและน่าสนใจเป็นอย่างมาก ที่จะแสดงให้เห็นถึงความ เป็นอิตาเลียนขนานแท้

**ที่พัก Antony Palace Hotel หรือเทียบเท่าในระดับเดียวกัน**

-โรงแรมในรายการทัวร์เป็นโรงแรมที่น่าเสนอ ซึ่งอาจมีการเปลี่ยนแปลงเป็นโรงแรมระดับเทียบเท่ากัน





Pisa

## ITALY

Europe

วันที่ 7

T  
O  
U  
R

เมืองเมสเตร – เมืองปิซ่า – หอเอนแห่งเมืองปิซ่า – กรุงโรม

M  
E  
A  
Lเช้า – โรงแรม  
เที่ยง – ภัตตาคาร  
ค่ำ – ภัตตาคาร

ที่พัก

Novotel Roma Est หรือเทียบเท่า ★★★★★

-รายการทัวร์ที่นำเสนอ ซึ่งอาจมีการเปลี่ยนแปลงทั้งนี้ทางบริษัทจะแจ้งให้ท่านทราบก่อนการเดินทาง 7 วัน

**เช้า บริการอาหารเช้า ณ ห้องอาหารของโรงแรม**

นำท่านออกเดินทางสู่ **Pisa เมืองปิซ่า** (เดินทางประมาณ 3.15 ชม.) เพื่อเข้า ชมความมหัศจรรย์ของ “**หอเอนแห่งเมืองปิซ่า**” 1 ใน 7 สิ่งมหัศจรรย์ของโลกใน ยุคกลาง สำหรับหอเอนปิซ่านั้นภายในมีเสาหินอ่อนที่สั่นคลอนด้วยฝีมือจิตรกรชื่อ ดั่งแห่งยุคได้สั่นคลอนด้วยไวสวยงามมาก ส่วนสาเหตุที่เอียง นั้นเกิดขึ้นหลังจากเมื่อสร้างเสร็จแล้วฐานได้ทรุดไปข้างหนึ่ง เมื่อวัดดูปรากฏว่า เอียงออกจากแนวตั้งของฐานถึง 14 ฟุต แต่ก็ยังไม่ล้มยังคงเอียงอยู่เช่นทุกวันนี้

**เที่ยง บริการอาหารเที่ยง ณ ภัตตาคาร**

นำท่านออกเดินทางสู่ **กรุงโรม Rome** (เดินทางประมาณ 4 ชม.) เมืองหลวงและเมืองที่ใหญ่ที่สุดของแคว้นลาซิโอและประเทศอิตาลีตั้งอยู่ทางตอนกลางของ ประเทศ มีประวัติศาสตร์ยาวนานมากกว่า 2,800 ปี

**ค่ำ บริการอาหารค่ำ ณ ภัตตาคาร****ที่พัก Novotel Roma Est หรือเทียบเท่าในระดับเดียวกัน**

-โรงแรมในรายการทัวร์เป็นโรงแรมที่นำเสนอ ซึ่งอาจมีการเปลี่ยนแปลงเป็นโรงแรมระดับเทียบเท่ากัน



Rome

# ITALY

Europe

วันที่ 8	T O U R	นครรัฐวาติกัน - มหาวิหารเซนต์ปีเตอร์ส บาซิลิกา - กรุงโรม - มหาวิหารแพนธีออน	M E A L	เช้า - โรงแรม
		- สนามกีฬาโคลอสเซียม - น้ำพุเทรวี - ย่านบันไดสเปน - สนามบิเนเลโอนาร์โดดา วินชี ฟลูมิซิโน ประเทศอิตาลี		เที่ยง - ภัตตาคาร
				ค่ำ - <b>อิสระ</b>
				✈️ Qatar Airways

-โรงแรมในรายการทัวร์เป็นโรงแรมที่น่าเสนอ ซึ่งอาจมีการเปลี่ยนแปลงเป็นโรงแรมระดับเทียบเท่า



**เช้า บริการอาหารเช้า ณ ห้องอาหารของโรงแรม**

**นครรัฐวาติกัน** (เดินทางประมาณ 30 นาที) เป็นนครรัฐที่ไม่มีทางออกสู่ทะเล ตั้งอยู่ในเมืองโรม เป็นที่ประทับของพระสันตะปาปา ซึ่งเป็นประมุขสูงสุดแห่งคริสตโรมันคาทอลิก นำท่านถ่ายรูปเป็นที่ระลึกกับ **มหาวิหารเซนต์ปีเตอร์ส บาซิลิกา (St. Peter's Basilica)** เป็นหนึ่งในสี่ของมหาวิหารเอกของเมืองโรม เป็นสิ่งก่อสร้างที่ใหญ่ที่สุดในนครรัฐวาติกัน และเป็นมหาวิหารที่ใหญ่ที่สุดในโลก \*ไม่รวมค่าบัตรเข้าชมภายในมหาวิหารเซนต์ปีเตอร์สบาซิลิกา หากมีพิธีการสำคัญต่างๆทางศาสนา อาจไม่สามารถเข้าชม หรือเข้าใกล้กับมหาวิหารได้ ทาง หนท.จะพยายามนำท่านชมมหาวิหารให้ใกล้ชิดมากที่สุดเท่าที่จะทำได้\*

**เที่ยง บริการอาหารเที่ยง ณ ภัตตาคาร**

**มหาวิหารแพนธีออน (Pantheon)** เป็นวิหารรูปทรงจตุรัสที่เก่าแก่ที่สุดในกรุงโรม โดยมีอายุมากกว่า 2,000 ปี ที่แสดงให้เห็นได้ชัดถึงศิลปะเก่าแก่ในยุคโรมัน รวมถึงฝีมือและความชาญฉลาดใน การออกแบบ แพนธีออนถูกสร้างขึ้นตั้งแต่ในสมัยก่อนที่จะเริ่มนับคริสต์ศักราช ประมาณ 20 ปี

**สนามกีฬาโคลอสเซียม (Colosseum)** หนึ่งในสถานที่ท่องเที่ยวที่มีชื่อเสียงของเมืองโรม ประเทศอิตาลี เป็นสนามกีฬากลางแจ้งโบราณขนาดใหญ่ใจกลางเมือง ที่นอกจากจะเคยเป็นสนามประลองอัน ทรงเกียรติที่โหดเหี้ยมแล้วยังถูกยกย่องให้เป็น 1 ใน 7 สิ่งมหัศจรรย์ของโลกด้วย

**น้ำพุเทรวี (Trevi Fountain)** เป็นน้ำพุประติมากรรมของเทพนิยายกรีกแบบบาโรก ที่ใหญ่ที่สุดในเมืองโรม มีตำนานเล่าว่า หากหันหลังแล้วโยนเหรียญลงน้ำพุเทรวี แล้วอธิษฐานให้ได้กลับมาเมืองโรม อีกครั้งก็จะสมหวัง





ย่านบันไดสเปน (Piazza di Spagna) เป็นแหล่งแฟชั่นชั้นนำสุดหรู ไม่ว่าจะเป็นสินค้าแบรนด์เนม ชั้นนำต่างๆมากมาย รวมถึงร้านอาหาร ร้านขนม ร้านกาแฟ ร้านไอศกรีม ให้ท่านได้เลือกสรรค์ และยัง เป็นแหล่งนัดพบยอดนิยมที่สุดของชาวอิตาเลียนอีกด้วย

**คำ อีระอาหารคำ** เพื่อไม่ให้เป็นการเสียเวลาท่องเที่ยว และข้อปบึง

- 20.00 น. นำท่านเดินทางสู่ สนามบินเลโอนาร์โดดา วินชี ฟูมชีโน ประเทศอิตาลี กลับสู่ กรุงเทพฯ มีเวลาให้ท่านได้ทำ TAX REFUND คืนภาษีก่อนการเช็คอิน
- 22.30 น. ออกเดินทางกลับสู่ กรุงเทพฯ ประเทศไทย โดยสายการบิน สายการบินกาตาร์แอร์เวย์ Qatar Airways (QR) เที่ยวบินที่ QR114 (บริการอาหารและเครื่องดื่มบนเครื่อง)

โปรแกรมการเดินทาง 9 วัน 6 คืน : เดินทางโดยสายการบิน กาตาร์ แอร์เวย์



FCO	→	DOH	DOH	→	BKK
เที่ยวบิน	ออก	ถึง	เที่ยวบิน	ออก	ถึง
QR114	22.30	04.55+1	QR828	08.10	19.05

Bangkok

## THAILAND

Southeast - Asia

วันที่ 9	TOUR	สนามบินโดฮา ประเทศกาตาร์ - สนามบินสุวรรณภูมิ ประเทศไทย	MEAL	อาหาร - บนเครื่อง
				✈️ Qatar Airways

- 04.55 น. เดินทางถึง สนามบินโดฮา สหรัฐอาหรับเอมิเรตส์ เพื่อรอเวลาเปลี่ยนเครื่อง
- 08.10 น. เดินทางสู่ ท่าอากาศยานนานาชาติสุวรรณภูมิ โดยสายการบิน สายการบินกาตาร์แอร์เวย์ Qatar Airways (QR) เที่ยวบินที่ QR828 (บริการอาหารและเครื่องดื่มบนเครื่อง)
- 19.05 น. เดินทางถึง สนามบินสุวรรณภูมิ กรุงเทพฯ โดยสวัสดิภาพ พร้อมความประทับใจ



หมายเหตุ: โปรแกรมและรายละเอียดของการเดินทางอาจมีการเปลี่ยนแปลงหรือสลับกันได้ตามความเหมาะสมทั้งนี้ขึ้นอยู่กับ  
สภาวะอากาศ และเหตุสุดวิสัยต่างๆ ที่ไม่สามารถคาดการณ์ล่วงหน้า เช่น บางสถานที่ในยุโรปอาจปิดในวันอาทิตย์ หรืออาจจะมี  
การปิดปรับปรุง หรืออาจทำการจองไม่ได้เนื่องจากต้องรอกรุ๊ปคอนเฟิร์มก่อนทำการจอง หากวันเดินทางตรงกับวันเหล่านี้  
โดยทางบริษัทฯจะคำนึงถึงผลประโยชน์ และความปลอดภัยของผู้ร่วมเดินทางเป็นสำคัญ และ **ขอสงวนสิทธิ์ในการเปลี่ยน  
โปรแกรมโดยแจ้งให้ท่านทราบล่วงหน้า หากทราบเวลาและสถานที่ที่แน่นอนก่อน**



## อัตราค่าบริการรวม

- ✈️ ตัวเครื่องบินชั้นประหยัด Economy Class ไป - กลับ พร้อมกรุ๊ป
- ✈️ ภาษีน้ำมันและภาษีตัวทุกชนิด (สงวนสิทธิ์เก็บเพิ่มหากสายการบินปรับขึ้นก่อนวันเดินทาง)
- 🧳 ค่าระวางน้ำหนักกระเป๋าไม่เกิน 25 กก.ต่อ 1 ใบ (โหลดได้ท่านละ 1 ใบ) กระเป๋าถือขึ้นเครื่อง Hand Carry 7 กก.ต่อ 1 ใบ
- 🏠 ที่พักโรงแรมตามรายการ พักห้องละ 2-3 ท่าน (กรณีที่โรงแรมไม่มีห้องพักสำหรับ 3 ท่าน ลูกค้าจะต้องเพิ่มเงินเป็นห้องพักห้องเดียว)
- 🍴 มื้ออาหารตามรายการระบุ (สงวนสิทธิ์ในการสลับมือหรือเปลี่ยนแปลงเมนูอาหารตามสถานการณ์)
- 🕒 ค่าน้ำดื่มบนรถวันละ 1 ขวด/ท่าน
- 📍 ค่าเข้าชมสถานที่ท่องเที่ยวตามรายการระบุ
- 🚆 ค่ารถโค้ช รับ-ส่ง สถานที่ท่องเที่ยวตามรายการระบุ (กฎหมายในยุโรปไม่อนุญาตให้คนขับรถเกิน 12 ชั่วโมงต่อวัน)
- 📋 ค่าธรรมเนียมการยื่นวีซ่าเชงเก้น สถานทูตจะไม่คืนค่าวีซ่าให้ท่านไม่ว่าจะผ่านการพิจารณาหรือไม่ก็ตาม (กรณีมีวีซ่าแล้ว จะคืนเงินให้ท่าน 3,500 บาท)
- 📋 ค่าทิปไกด์ท้องถิ่นและคนขับรถนำเที่ยวตามรายการ
- 🏠 ประกันโควิด-19 วงเงินคุ้มครองค่ารักษาพยาบาล 50,000 USD ประกันอุบัติเหตุวงเงิน 2,000,000 บาท (เงื่อนไขตามกรมธรรม์)
- 👤 **เงื่อนไขประกันการเดินทาง ค่าประกันอุบัติเหตุและค่ารักษาพยาบาล คุ้มครองเฉพาะกรณีที่ได้รับอุบัติเหตุระหว่างการเดินทาง ไม่คุ้มครองถึงการสูญเสียทรัพย์สินส่วนตัวและไม่คุ้มครองโรคประจำตัวและปัญหาสุขภาพอื่นๆ ของผู้เดินทาง**

## อัตราค่าบริการไม่รวม

- ✖️ ภาษีมูลค่าเพิ่ม 7% และภาษีหัก ณ ที่จ่าย 3%
- ✖️ ค่าทำหนังสือเดินทางไทย และค่าธรรมเนียมสำหรับผู้ถือพาสปอร์ตต่างชาติ
- ✖️ ค่าน้ำหนักกระเป๋าเดินทางในกรณีที่เกินกว่าสายการบินกำหนด 25 กิโลกรัมต่อท่าน
- ✖️ ค่าใช้จ่ายส่วนตัว อาทิ อาหารและเครื่องดื่มที่สั่งเพิ่มพิเศษ, โทรศัพท์-โทรสาร, อินเทอร์เน็ต, มินิบาร์, ซักรีดที่ไม่ได้ระบุไว้ในรายการ
- ✖️ ค่าใช้จ่ายอันเกิดจากความล่าช้าของสายการบิน, อุบัติภัยทางธรรมชาติ, การประท้วง, การจลาจล, การนัดหยุดงาน, การถูกปฏิเสธไม่ให้ออกและเข้าเมืองจากเจ้าหน้าที่ตรวจคนเข้าเมืองและเจ้าหน้าที่กรมแรงงานทั้งที่เมืองไทยและต่างประเทศซึ่งอยู่นอกเหนือความควบคุมของบริษัทฯ
- ✖️ ค่าบริการพนักงานยกกระเป๋าทุกสถานที่

**\*\*ทิปหัวหน้าทัวร์ ไม่บังคับ ขึ้นอยู่กับความพึงพอใจของท่าน\*\***

กรณีที่ท่านต้องออกตัวภายใน เช่น (ตัวเครื่องบิน, ตัวรถทัวร์, ตัวรถไฟ) กรุณาสอบถามที่เจ้าหน้าที่ทุกครั้ง ก่อนทำการออกตัว เนื่องจากสายการบินอาจมีการปรับเปลี่ยนไฟลท์บิน หรือเวลาบิน โดยไม่ได้แจ้งให้ทราบล่วงหน้า ทางบริษัทฯ จะไม่รับผิดชอบใด ๆ ในกรณี ถ้าท่านออกตัวภายใน โดยไม่ได้แจ้งให้ทราบและหากไฟลท์บินมีการปรับเปลี่ยนเวลาบินเพราะถือว่าท่านยอมรับในเงื่อนไขดังกล่าว



# โรงแรมที่พัก



- สำหรับห้องพักแบบ 3 เตียง (Triple) มีบริการเฉพาะบางโรงแรมเท่านั้น กรณีเดินทางเป็นหมู่ใหญ่ 3 ท่าน บริษัทฯขอแนะนำให้ท่านเปิดห้องพักเป็นแบบ 2 ห้อง (1 Twin+1 Sgl) ซึ่งท่านจะต้องชำระค่าพักเดี่ยวเพิ่ม เนื่องจากบางโรงแรมอาจจะมี 1 เตียงใหญ่กับเตียงพับเสริมซึ่งไม่สะดวกสบายในการพัก  
**\*\*กรุณาอ่านเงื่อนไขการจองแบบ 3 ท่านหากลูกค้าพึงพอใจ ทางบริษัทฯจะถือว่าท่านยอมรับในเงื่อนไขของห้องพักดังกล่าว\*\***
- โรงแรมในยุโรปส่วนใหญ่จะเป็นห้องแบบ Twin เตียงเดี่ยว 2 เตียงในห้อง ห้อง Double และส่วนใหญ่ก็จะเป็นลักษณะการนำเตียงมาชิดกันให้เป็น Double หากลูกค้ารีควิสต์ Double ทางบริษัทฯจะไม่รับรองเรื่องห้องให้เนื่องจากระบบการจองแต่ละโรงแรมจะไม่สามารถล็อคห้องพักได้จึงขึ้นอยู่กับการจัดการของทางโรงแรมเป็นหลัก ทั้งนี้ลูกค้าจะต้องยอมรับในเงื่อนไขดังกล่าว
- โรงแรมในยุโรปที่มีลักษณะเป็น Traditional ห้องที่เป็นห้องเดี่ยวอาจมีขนาดกะทัดรัดและไม่มีอ่างอาบน้ำ ซึ่งขึ้นอยู่กับกรอกแบบของแต่ละโรงแรมนั้นๆ และห้องพักแต่ละห้องอาจมีลักษณะแตกต่างกัน และห้องพักแบบเดี่ยวและคู่ อาจจะไม่ได้ติดกันหรืออยู่คนละชั้น
- กรณีมีการจัดงานประชุมนานาชาติ Trade Fair เป็นผลให้ค่าโรงแรมสูงขึ้นมากและห้องพักในเมืองเต็ม บริษัทฯขอสงวนสิทธิ์ในการปรับเปลี่ยนหรือย้ายเมืองเพื่อให้เกิดความเหมาะสม
- โรงแรมในยุโรปส่วนมากจะไม่มีเครื่องปรับอากาศ เนื่องจากอยู่ในภูมิภาคที่มีอุณหภูมิต่ำ จะมีบริการเครื่องปรับอากาศเฉพาะในฤดูร้อนเท่านั้น
- บางสถานที่ในยุโรปอาจปิดในวันอาทิตย์ หรืออาจมีการปิดปรับปรุงในช่วงฤดูหนาว หากวันเดินทางตรงกับวันเหล่านี้ทางบริษัทฯ ขอสงวนสิทธิ์ในการเปลี่ยนโปรแกรมโดยแจ้งให้ท่านทราบล่วงหน้า หากทราบเวลาที่แน่นอนก่อนเดินทาง

# เงื่อนไขการสำรองที่นั่งและการยกเลิกทัวร์



## การจองทัวร์

- กรุณาจองทัวร์ล่วงหน้า ก่อนการเดินทาง พร้อมชำระมัดจำ 80,000 บาท ส่วนที่เหลือชำระทันทีก่อนการเดินทางไม่น้อยกว่า 30 วัน มิฉะนั้นถือว่าท่านยกเลิกการเดินทางโดยอัตโนมัติ (ช่วงเทศกาลกรุณาชำระก่อนเดินทาง 45 วัน)

## กรณียกเลิก : จอยกรุ๊ป

- ยกเลิกก่อนการเดินทาง 45 วันขึ้นไป บริษัทฯ จะคืนเงินค่ามัดจำให้ทั้งหมด โดยหักค่าใช้จ่ายที่เกิดขึ้นจริง ยกเว้นในกรณีวันหยุดเทศกาล, วันหยุดนักขัตฤกษ์ ยกเลิกก่อนการเดินทาง 60 วัน จะคืนเงินค่ามัดจำให้ทั้งหมด โดยหักค่าใช้จ่ายที่เกิดขึ้นจริง (ค่าใช้จ่ายที่เกิดขึ้นจริง อาทิเช่น ค่าตัวเครื่องบิน ค่าโรงแรม ฯลฯ)
- ยกเลิกการเดินทาง 45 วัน ก่อนการเดินทาง หักค่าทัวร์ 50% จากราคาขาย และหักค่าใช้จ่ายที่เกิดขึ้นจริงทั้งหมดไม่ว่ากรณีใดๆ ทั้งสิ้น (ค่าใช้จ่ายที่เกิดขึ้นจริง อาทิเช่น ค่าตัวเครื่องบิน ค่าโรงแรม ฯลฯ)
- ยกเลิกการเดินทาง 30 วัน ก่อนการเดินทาง บริษัทฯ ขอสงวนสิทธิ์เก็บเงินค่าทัวร์ทั้งหมดไม่ว่ากรณีใด ๆ ทั้งสิ้น

## กรณียกเลิก : ตัดกรุ๊ป

- ยกเลิกหรือเลื่อนการเดินทางต้องทำก่อนการเดินทาง 60 วัน บริษัทฯจะคืนเงินค่ามัดจำให้ทั้งหมด ยกเว้นในกรณีวันหยุดเทศกาล, วันหยุดนักขัตฤกษ์ ทางบริษัทฯขอสงวนสิทธิ์ยึดเงินมัดจำโดยไม่มีเงื่อนไขใดๆทั้งสิ้น
- ยกเลิกการเดินทางภายใน 60 วัน ทางบริษัทฯขอสงวนสิทธิ์ยึดเงินมัดจำโดยไม่มีเงื่อนไขใดๆทั้งสิ้น
- ยกเลิกการเดินทางหลังชำระเต็มจำนวน ทางบริษัทฯขอสงวนสิทธิ์เก็บเงินค่าทัวร์ทั้งหมดโดยไม่มีเงื่อนไขใดๆทั้งสิ้น

## กรณีเจ็บป่วย

- กรณีเจ็บป่วย จนไม่สามารถเดินทางได้ ซึ่งจะต้องมีใบรับรองแพทย์จากโรงพยาบาลรับรอง บริษัทฯจะทำการเลื่อนการเดินทางของท่านไปยังคณะต่อไป แต่ทั้งนี้ท่านจะต้องเสียค่าใช้จ่ายที่ไม่สามารถยกเลิกหรือเลื่อนการเดินทางได้ตามความเป็นจริง
- ในกรณีเจ็บป่วยกะทันหันก่อนล่วงหน้าเพียง 7 วันทำการ ทางบริษัทฯ ขอสงวนสิทธิ์ในการคืนเงินทุกกรณี

**\*\* ก่อนตัดสินใจจองทัวร์ควรอ่านเงื่อนไขการเดินทางและรายการทัวร์อย่างละเอียดทุกหน้าอย่างถี่ถ้วน \*\***

**แล้วจึงมัดจำเพื่อประโยชน์ของท่านเอง\*\***



# เงื่อนไขการสำรองที่นั่งและการยกเลิกตั๋ว



กรณีวีซ่าที่ท่านยื่นไม่ผ่านการพิจารณาและคณะสามารถออกเดินทางได้ท่านจะต้องเสียค่าใช้จ่ายจริงที่เกิดขึ้นดังต่อไปนี้

- ค่าธรรมเนียมและค่าดำเนินการตามจริง ทางสถานทูตไม่คืนค่าธรรมเนียมใดๆทั้งสิ้นแม้ว่าจะผ่านหรือไม่ผ่านการพิจารณา
- ค่ามัดจำตัวเครื่องบิน หรือตัวเครื่องบินที่ออกมาจริง ณ วันยื่นวีซ่า ซึ่งตัวเป็นเอกสารที่สำคัญในการยื่นวีซ่า หากท่านไม่ผ่านการพิจารณา ตัวเครื่องบินถ้าออกตัวมาแล้วจะต้องทำการ REFUND โดยจะมีค่าธรรมเนียมที่ท่านต้องถูกหักบางส่วน และส่วนที่เหลือจะคืนให้ท่านภายใน 45-60 วัน(ตามกฎหมายของแต่ละสายการบิน) ถ้ายังไม่ ออกตัวท่านจะเสียแต่ค่ามัดจำตัวตามจริงเท่านั้น
- ค่าห้องพัก ถ้าคณะออกเดินทางได้ และท่านไม่ผ่านการพิจารณาวีซ่า หากท่านไม่ปรากฏตัวตามวันที่เข้าพัก ทางโรงแรมจะต้องยึดค่าห้องพัก 100% ในทันที ทางบริษัทจะแจ้งให้ท่านทราบ และมีเอกสารชี้แจงให้ท่านเข้าใจ
- หากท่านผ่านการพิจารณาวีซ่า แล้วยกเลิกการเดินทางทางบริษัทขอสงวนสิทธิ์ในการยึดค่าใช้จ่ายทั้งหมด 100%
- ทางบริษัทเริ่มต้น และจบ การบริการ ที่สนามบินสุวรรณภูมิกรณีท่านเดินทางมาจากต่างจังหวัด หรือ ต่างประเทศ และจะสำรองตัวเครื่องบิน หรือพาหนะอย่างหนึ่งอย่างใดที่ใช้ในการเดินทางมาสนามบิน ทางบริษัท จะไม่รับผิดชอบค่าใช้จ่ายในส่วนนี้ เพราะเป็นค่าใช้จ่ายที่นอกเหนือจากโปรแกรมการเดินทางของบริษัท ฉะนั้น ท่านควรจะให้กรุป FINAL 100% ก่อนที่จะสำรองยานพาหนะ

## รายละเอียดเพิ่มเติม



- บริษัทจะทำการยื่นวีซ่าของท่านก็ต่อเมื่อในคณะมีผู้สำรองที่นั่งครบ 10 ท่าน และได้รับคิวการตอบรับจาก ทางสถานทูต เนื่องจากบริษัทจะต้องใช้เอกสารต่างๆที่เป็นกรุปในการยื่นวีซ่า อาทิ ตัวเครื่องบิน, ห้องพักที่ได้รับ การยืนยันมาจากทางยุโรป, ประกันการเดินทาง ฯลฯ ทางท่านจะต้องรอให้คณะครบ 20 ท่าน จึงจะสามารถยื่น วีซ่าให้กับทางท่านได้อย่างถูกต้อง
- หากในช่วงที่ท่านเดินทางคิววีซ่ากรุปในการยื่นวีซ่าเต็ม ทางบริษัทต้องขอสงวนสิทธิ์ในการยื่นวีซ่าเดี่ยว ซึ่งทางท่านจะต้องเดินทางมายื่นวีซ่าด้วยตัวเอง ตามวัน และเวลาดนัดหมายจากทางสถานทูต โดยมีเจ้าหน้าที่ของบริษัท คอยดูแล และอำนวยความสะดวก
- เอกสารต่างๆที่ใช้ในการยื่นวีซ่าท่องเที่ยวทวีปยุโรป ทางสถานทูตเป็นผู้กำหนดออกมา มิใช่บริษัททัวร์เป็นผู้กำหนด
- ท่านที่มีความประสงค์จะยื่นวีซ่าท่องเที่ยวทวีปยุโรป กรุณาจัดเตรียมเอกสารให้ถูกต้อง และครบถ้วน ตามที่สถานทูตต้องการ เพราะจะมีผลต่อการพิจารณาวีซ่าของท่าน บริษัททัวร์เป็นแต่เพียงตัวกลาง และอำนวยความสะดวกในการยื่นวีซ่าเท่านั้น มิได้เป็นผู้พิจารณาว่าวีซ่าให้กับทางท่าน
- บริษัทฯ ขอสงวนสิทธิ์ในการเก็บค่าใช้จ่ายทั้งหมด กรณีท่านยกเลิกการเดินทางและมีผลทำให้คณะเดินทางไม่ครบตามจำนวนที่บริษัทฯ กำหนดไว้ 10 ท่านขึ้นไป เนื่องจากเกิดความเสียหายต่อทางบริษัทฯ และผู้เดินทางอื่นที่เดินทางในคณะเดียวกัน บริษัทฯต้องนำไปชำระค่าเสียหายต่าง ๆ ที่เกิดจากการยกเลิกของท่าน
- ในกรณีที่มิใช่ผู้เดินทางไม่ถึง 10 ท่าน ขอสงวนสิทธิ์เลื่อนวันเดินทาง หรือยกเลิกการเดินทาง และกรณีผู้ร่วมเดินทางในคณะไม่ผ่านการพิจารณาวีซ่าได้ครบ 10 ท่าน ทางบริษัทฯยินดีคืนเงินให้ทั้งหมด หลังจากหักค่าธรรมเนียมการยื่นวีซ่าและค่าใช้จ่ายทั้งหมดที่เกิดขึ้นจริง โดยทางบริษัทจะแจ้งให้ท่านทราบล่วงหน้า 10 วันก่อนการเดินทาง



หากสถานที่ท่องเที่ยวต่างๆในรายการมีการปิดโดยไม่แจ้งให้ทราบล่วงหน้าโดยเป็นการปฏิบัติการทางรัฐบาลหรือหน่วยงานในประเทศ ทางผู้จัดขอสงวนสิทธิ์ในการปรับและเปลี่ยนแปลงโปรแกรมตามความเหมาะสม ทั้งนี้ลูกค้าจะต้องยอมรับในเงื่อนไขดังกล่าวก่อนทำการจองทุกครั้ง



# รายละเอียดเพิ่มเติม



- บริษัทฯ มีสิทธิ์ในการเปลี่ยนแปลงโปรแกรมทัวร์ในกรณีที่เกิดเหตุสุดวิสัยจนไม่อาจแก้ไขได้
- เที่ยวบิน , ราคาและรายการท่องเที่ยว สามารถเปลี่ยนแปลงได้ตามความเหมาะสมโดยคำนึงถึงผลประโยชน์ของผู้เดินทางเป็นสำคัญ
- หนังสือเดินทางต้องมีอายุการใช้งานเหลือไม่น้อยกว่า 6 เดือน และบริษัทฯ รับเฉพาะผู้มีจุดประสงค์เดินทางเพื่อท่องเที่ยวเท่านั้น (หนังสือเดินทางต้องมีอายุเหลือใช้งานไม่น้อยกว่า 6 เดือน บริษัทฯ ไม่รับผิดชอบหากอายุเหลือไม่ถึงและไม่สามารถเดินทางได้)
- ทางบริษัทฯ จะไม่รับผิดชอบใดๆทั้งสิ้น หากเกิดความล่าช้าของสายการบิน,สายการบินยกเลิกบิน , การประท้วง, การนัดหยุดงาน, การก่อกวนหรือกรณีท่านถูกปฏิเสธการเข้าหรือออกเมืองจากเจ้าหน้าที่ตรวจคนเข้าเมือง หรือ เจ้าหน้าที่กรมแรงงานทั้งจากไทยและต่างประเทศซึ่งอยู่นอกเหนือความรับผิดชอบของบริษัทฯหรือเหตุภัยพิบัติทางธรรมชาติ (ซึ่งลูกค้าจะต้องยอมรับในเงื่อนไขนี้ในกรณีที่เกิดเหตุสุดวิสัย ซึ่งอาจจะปรับเปลี่ยนโปรแกรมตามความเหมาะสม)
- ทางบริษัทฯ จะไม่รับผิดชอบใดๆทั้งสิ้น หากผู้เดินทางประสบเหตุสภาวะฉุกเฉินจากโรคประจำตัว ซึ่งไม่ได้เกิดจากอุบัติเหตุในรายการท่องเที่ยว (ซึ่งลูกค้าจะต้องยอมรับในเงื่อนไขนี้ในกรณีที่เกิดเหตุสุดวิสัย ซึ่งอยู่นอกเหนือความรับผิดชอบของบริษัทฯทัวร์)
- ทางบริษัทฯ จะไม่รับผิดชอบใดๆทั้งสิ้น หากท่านใช้บริการของทางบริษัทฯ ไม่ครบ อาทิ ไม่เที่ยวบางรายการ,ไม่ทานอาหารบางมื้อ, เพราะค่าใช้จ่ายทุกอย่างทางบริษัทฯ ได้ชำระค่าใช้จ่ายให้ตัวแทนต่างประเทศแบบเหมาจ่ายขาด ก่อนเดินทางเรียบร้อยแล้ว เป็นการชำระเหมาขาด
- ทางบริษัทฯ จะไม่รับผิดชอบใดๆทั้งสิ้น หากเกิดสิ่งของสูญหายจากการโจรกรรมและหรือเกิดอุบัติเหตุที่เกิดจากความประมาทของนักท่องเที่ยวเองหรือในกรณีที่กระเป๋าเกิดสูญหายหรือชำรุดจากสายการบิน
- กรณีที่การตรวจคนเข้าเมืองทั้งที่กรุงเทพฯและในต่างประเทศปฏิเสธมิให้เดินทางออกหรือเข้าประเทศที่ระบุไว้ในรายการเดินทางบริษัทฯ ขอสงวนสิทธิ์ที่จะไม่คืนค่าบริการไม่ว่ากรณีใดๆทั้งสิ้น
- ตัวเครื่องบินเป็นตัวราคาพิเศษ กรณีที่ท่านไม่เดินทางพร้อมคณะไม่สามารถนำมาเลื่อนวันหรือคืนเงินและไม่สามารถเปลี่ยนชื่อได้ หากมีการปรับราคาบัตรโดยสารสูงขึ้น ตามอัตราค่าน้ำมันหรือค่าเงินแลกเปลี่ยน ทางบริษัท ขอสงวนสิทธิ์ปรับราคาตัวดังกล่าว
- เมื่อท่านตกลงชำระเงินไม่ว่าทั้งหมดหรือบางส่วนผ่านตัวแทนของบริษัทฯหรือชำระโดยตรงกับทางบริษัทฯ ทางบริษัทฯ จะถือว่าท่านได้ยอมรับในเงื่อนไขข้อตกลงต่างๆที่ได้ระบุไว้ข้างต้นนี้แล้วทั้งหมด
- กลุ่มที่เดินทางช่วงวันหยุดหรือเทศกาลที่ต้องการันตีมัดจำกับสายการบินหรือผ่านตัวแทนในประเทศหรือต่างประเทศ รวมถึงเที่ยวบินพิเศษ เช่น Charter Flight , Extra Flight จะไม่มีการคืนเงินมัดจำหรือค่าทัวร์ทั้งหมด
- ในกรณีของ PASSPORT นั้น จะต้องไม่มีการชำรุด เปียกน้ำ การขีดเขียนรูปต่างๆหรือแม้กระทั่งตราปั๊มลายการ์ตูน ที่ไม่ใช่การประทับตราอย่างเป็นทางการของตม. กรุณาตรวจสอบ PASSPORT ของท่านก่อนการเดินทางทุกครั้ง หาก ตม.ปฏิเสธการเข้า-ออกเมืองของท่าน ทางบริษัทฯ จะไม่รับผิดชอบใดๆทั้งสิ้น
- กรณีมี “คดีความ” ที่ไม่อนุญาตให้ท่านเดินทางออกนอกประเทศได้ โปรดทำการตรวจสอบก่อนการจองทัวร์ว่าท่านสามารถเดินทางออกนอกประเทศได้หรือไม่ ถ้าไม่สามารถเดินทางได้ ซึ่งเป็นสิ่งที่อยู่นอกเหนือการควบคุมของบริษัทฯ ทางบริษัทฯ จะไม่รับผิดชอบใดๆทั้งสิ้น
- กรณี “หญิงตั้งครรภ์” ท่านจะต้องมีใบรับรองแพทย์ ระบุชัดเจนว่าสามารถเดินทางออกนอกประเทศได้ รวมถึงรายละเอียดอายุครรภ์ที่ชัดเจน สิ่งนี้อยู่เหนือการควบคุมของบริษัทฯ ทางบริษัทฯ จะไม่รับผิดชอบใดๆทั้งสิ้น
- กรณีใช้หนังสือเดินทางราชการ (เล่มน้ำเงิน) เพื่อการท่องเที่ยวกับคณะทัวร์ หากท่านถูกปฏิเสธในการเข้า - ออกประเทศใดๆก็ตามทางบริษัทฯ ขอสงวนสิทธิ์ไม่คืนค่าทัวร์และรับผิดชอบใด ๆ ทั้งสิ้น
- เมื่อท่านได้ชำระเงินมัดจำหรือทั้งหมด ทางบริษัทฯ จะถือว่าท่านรับทราบและยอมรับในเงื่อนไขต่างๆของบริษัทฯ ที่ได้ระบุไว้ในรายการทัวร์ทั้งหมด
- ภาพที่ใช้เพื่อการโฆษณาเท่านั้น

WELCOME TO EUROPE

กรุณจองทัวร์วันหยุดเทศกาล,วันหยุดนักขัตฤกษ์,วันหยุดยาวต่อเนื่อง และได้มีการแจ้งยกเลิกทัวร์

ทางบริษัทฯ ขอสงวนสิทธิ์เก็บค่าทัวร์ทั้งหมด โดยไม่มีเงื่อนไขใด ๆ ทั้งสิ้น



# เอกสารประกอบการยื่นวีซ่า



เอกสารประกอบการยื่นคำร้องขอวีซ่า ในส่วนที่เป็นสำเนาผู้สมัคร  
ไม่ต้องเซ็นรับรองสำเนาถูกต้อง ประกอบด้วยรายละเอียดดังต่อไปนี้

## 1 หนังสือเดินทาง

1.1 หนังสือเดินทางประเทศไทย (Thailand Passport) หนังสือเดินทางเล่มปัจจุบัน จะต้องเหลืออายุการใช้งานเดินทางไป และกลับไม่น้อยกว่า 180 วัน และมีหน้าว่าง 2 หน้า (สำหรับวีซ่าสติกเกอร์) พร้อมสำเนาหน้าหนังสือเดินทาง 2 ชุด



\*\*\*สำหรับหนังสือเดินทาง ต้องใช้เป็นหนังสือเดินทางบุคคลทั่วไป (สีเลือดหมู) เท่านั้น

ห้ามใช้หนังสือเดินทางราชการ (สีน้ำเงิน) หนังสือเดินทางทูต (สีแดง) หรืออื่นๆ ที่นอกเหนือจากหนังสือเดินทางบุคคลทั่วไป โดยเด็ดขาด\*\*\*

1.2 หนังสือเดินทางเล่มเก่าตัวจริง ถ้าเคยมีวีซ่าเชงเก้น  
ระยะเวลาไม่เกิน 3 ปี ตัวอย่างหน้าวีซ่าเชงเก้น



\*\*\*ในกรณีที่ถือพาสปอร์ต สัญชาติไทย แต่พำนักอยู่ต่างประเทศ, ทำงานอยู่ต่างประเทศ หรือนักเรียน  
นักศึกษาศึกษาอยู่ต่างประเทศ กรุณาแจ้งเจ้าหน้าที่ของทางบริษัทให้ทราบทันที  
เพราะการยื่นขอวีซ่าจะมีเงื่อนไข และ ข้อกำหนดของทางสถานทูตฯ ต้องการเพิ่มเติม  
และบางสถานทูตอาจไม่สามารถยื่นขอวีซ่าในประเทศไทยได้  
ข้อกำหนดนี้รวมไปถึงผู้เดินทางที่ถือพาสปอร์ตต่างชาติด้วย\*\*\*





# 2

## รูปถ่ายสี

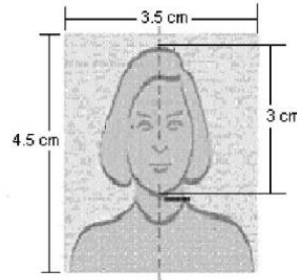
รูปถ่ายสี ขนาด 3.5X4.5 cm 2 รูป ที่มีพื้นหลังสีขาว (ไม่เกิน 6 เดือน) ห้ามซ้ำกับรูปถ่ายที่เคยทำวีซ่า ภาพใบหน้าต้องชัดเจน ไม่ใส่หมวก,ไม่ใส่แว่นและคอนแทคเลนส์,ไม่ยิ้มเห็นฟัน และห้ามตกแต่งภาพใดๆทั้งสิ้น

ความยาวของใบหน้าตั้งแต่ศีรษะจรดคาง

อยู่ระหว่าง 3-3.5 เซนติเมตร

ความกว้างของใบหน้า

2.5 แต่ไม่เกิน 3 เซนติเมตร



# 3

## หลักฐานการเงิน

ตัวอย่างขนาดรูปถ่ายที่ตรงตามสถานทูตกำหนด

3.1 Bank Statement ย้อนหลัง 6 เดือน

3.2 หากออกค่าใช้จ่ายให้คนในครอบครัวต้องขอ Bank guarantee จากธนาคารให้บุคคลนั้นๆด้วย

หลักฐานทางการเงินชื่อและนามสกุลต้องสะกดเป็นภาษาอังกฤษถูกต้องตรงตามกับพาสปอร์ต

และต้องขอจากธนาคารไม่เกิน 7 วันก่อนวันยื่นวีซ่า

**\*\*หมายเหตุ\*\*** ผู้สมัครควรเลือกใช้บัญชีออมทรัพย์ที่มีเงินอยู่ในบัญชีไม่ต่ำกว่า 100,000 บาทขึ้นไป

3.3 ปรับสมุดบัญชีธนาคารตัวจริง และเตรียมไปในวันที่ยื่นวีซ่า

ตัวอย่าง Bank Statement ที่ผู้สมัครต้องขอกับธนาคาร

รายงานเดินบัญชีเงินฝากออมทรัพย์  
K-DEPOSIT STATEMENT OF SAVING ACCOUNT

ธนาคารกสิกรไทย  
KASIKORN BANK

Date	Trans. ID	Description	Withdrawal / Deposit	Subsidiary Balance	Channel	Branch Code
01-03-21		Begining Balance		43,876.12		1000 KASPT
01-03-21	0725	Transfer With Statement	1,000.00	42,876.12	K PLUS	1000 KASPT
01-03-21	1826	Transfer With Statement	13,000.00	29,876.12	K PLUS	1000 KASPT
01-03-21	1741	Transfer Deposit	1,100.00	30,976.12	K PLUS	1000 KASPT
01-03-21	1844	Transfer Deposit	5,100.00	36,076.12	K PLUS	1000 KASPT
01-03-21	1812	Transfer Deposit	283.00	36,359.12	K PLUS	1000 KASPT
01-03-21	2141	Transfer Deposit	979.00	37,338.12	K PLUS	1000 KASPT
02-07-21	1028	Payment	3,880.00	33,458.12	K PLUS	1000 KASPT
02-07-21	1647	Payment	1,278.00	32,180.12	K PLUS	1000 KASPT
02-07-21	1540	Transfer Withdrawal	17,000.00	15,180.12	K PLUS	1000 KASPT
04-07-21	2605	Transfer Deposit	200,000.00	153,180.12	K PLUS	1000 KASPT
04-07-21	2818	Transfer Withdrawal	33,273.00	119,907.12	K PLUS	1000 KASPT
04-07-21	2818	Transfer Withdrawal	19,360.00	100,547.12	K PLUS	1000 KASPT
04-07-21	2818	Transfer Withdrawal	2,280.00	98,267.12	K PLUS	1000 KASPT
04-07-21	2821	Transfer Withdrawal	32,000.00	66,267.12	K PLUS	1000 KASPT
04-07-21	2823	Transfer Withdrawal	10,200.00	56,067.12	K PLUS	1000 KASPT
04-07-21	2823	Transfer Withdrawal	861.80	55,205.32	K PLUS	1000 KASPT
04-07-21	2823	Transfer Withdrawal	72,700.00	17,505.32	K PLUS	1000 KASPT
04-07-21	2823	Transfer Withdrawal	1,301.00	16,204.32	K PLUS	1000 KASPT
04-07-21	2823	Transfer Withdrawal	2,318.00	13,886.32	K PLUS	1000 KASPT
04-07-21	2821	Transfer Withdrawal	4,317.41	9,568.91	K PLUS	1000 KASPT
04-07-21	2823	Transfer Withdrawal	2,100.00	7,468.91	K PLUS	1000 KASPT
04-07-21	2824	Transfer Withdrawal	49,900.00	2,568.91	K PLUS	1000 KASPT
04-07-21	2826	Transfer Withdrawal	3,826.80	1,742.11	K PLUS	1000 KASPT
04-07-21	1823	Transfer Withdrawal	380.00	1,362.11	K PLUS	1000 KASPT
04-07-21	1223	Transfer With Statement	380.00	1,742.11	K PLUS	1000 KASPT
04-07-21	1754	Transfer Deposit	13,000.00	15,742.11	K PLUS	1000 KASPT
04-07-21	1208	Transfer With Statement	14,000.00	1,742.11	K PLUS	1000 KASPT
04-07-21	1208	Transfer With Statement	30,000.00	23,742.11	K PLUS	1000 KASPT
04-07-21	1208	Transfer With Statement	9,000.00	14,742.11	K PLUS	1000 KASPT
04-07-21	1649	Transfer Deposit	1,500.00	16,242.11	K PLUS	1000 KASPT
04-07-21	1720	Transfer Deposit	4,700.00	20,942.11	K PLUS	1000 KASPT
04-07-21	2120	The User Deposit	3,000.00	23,942.11	K PLUS	1000 KASPT
04-07-21	1410	Payment	2,000.00	21,942.11	K PLUS	1000 KASPT
04-07-21	1644	Transfer Withdrawal	380.00	21,562.11	K PLUS	1000 KASPT
04-07-21	1740	Transfer Withdrawal	90.00	21,472.11	K PLUS	1000 KASPT
04-07-21	2812	Transfer Withdrawal	30.00	21,442.11	K PLUS	1000 KASPT

Bank Ref: 0178 3000/0022  
June 02, 2022

THE CONSUL GENERAL  
ประเทศที่ขึ้นวีซ่า

To Whom It May Concern:

This certificate serves as bank reference for our customer who applied for a permit with you. We are pleased to give you the following details on our customer's account with us:

- Title of account: ชื่อ - สกุล ภาษาอังกฤษให้ตรงกับพาสปอร์ต
- Name of Managing Director/ Authorized person in case of juristic person: ชื่อ - สกุล ภาษาอังกฤษให้ตรงกับพาสปอร์ต
- Customer of: IDONSIAM Branch
- Type of account: Savings Account, Account Number: เลขบัญชีธนาคาร
- Overdraft on sound basis: -
- Length of time account maintained: 21 Years 11 Months
- Present balance of account as of June 02, 2022 at 09:01 AM: Credit balance GBP 7,517.95
- Average balance of account for 6 Months: Credit balance low five figure amount
- Name of applicant: ชื่อ - สกุล ภาษาอังกฤษให้ตรงกับพาสปอร์ต
- Note: Considered financially capable of supporting himself throughout his trip in your country.

Sincerely,  
KASIKORN BANK PCL  
Assistant Branch Manager

(Excluding refer to the issuing date - 42 01013 1H3/1 GBP)  
The certified data herein shall not create an obligation of KBank or a KBank officer.

K-Contact Center 01-8888888  
www.kasikornbank.com

ตัวอย่าง Bank Guarantee ที่ผู้สมัครต้องขอกับธนาคาร

ธนาคารกสิกรไทย  
KASIKORN BANK

Bank Ref: 0178 3000/0022  
June 02, 2022

THE CONSUL GENERAL  
ประเทศที่ขึ้นวีซ่า

To Whom It May Concern:

This certificate serves as bank reference for our customer who applied for a permit with you. We are pleased to give you the following details on our customer's account with us:

- Title of account: ชื่อ - สกุล ภาษาอังกฤษให้ตรงกับพาสปอร์ต
- Name of Managing Director/ Authorized person in case of juristic person: ชื่อ - สกุล ภาษาอังกฤษให้ตรงกับพาสปอร์ต
- Customer of: IDONSIAM Branch
- Type of account: Savings Account, Account Number: เลขบัญชีธนาคาร
- Overdraft on sound basis: -
- Length of time account maintained: 21 Years 11 Months
- Present balance of account as of June 02, 2022 at 09:01 AM: Credit balance GBP 7,517.95
- Average balance of account for 6 Months: Credit balance low five figure amount
- Name of applicant: ชื่อ - สกุล ภาษาอังกฤษให้ตรงกับพาสปอร์ต
- Note: Considered financially capable of supporting himself throughout his trip in your country.

Sincerely,  
KASIKORN BANK PCL  
Assistant Branch Manager

(Excluding refer to the issuing date - 42 01013 1H3/1 GBP)  
The certified data herein shall not create an obligation of KBank or a KBank officer.

K-Contact Center 01-8888888  
www.kasikornbank.com





# 4

## หลักฐานการทำงาน

### 4.1 สำหรับเจ้าของกิจการ

ต้องมีสำเนาหนังสือรับรองทะเบียนพาณิชย์ สำเนาทะเบียนการค้า หรือ สำเนาจดทะเบียนบริษัท (อายุไม่เกิน 3 เดือน) **ฉบับภาษาไทยและภาษาอังกฤษ**

4.2 สำหรับท่านที่ทำงานบริษัท กรุณาระบุ TO WHOM IT MAY CONCERN แทนการใส่ชื่อของสถานทูต ต้องระบุวันลาให้ครอบคลุมตลอดช่วงการท่องเที่ยว ตำแหน่ง และอัตราเงินเดือนที่ได้รับ (ระยะเวลาของหนังสือรับรองต้องไม่เกิน 1 เดือน)

**ต้องมีตราแสตมป์จากบริษัทและเอกสารต้องระบุเป็นภาษาอังกฤษ**

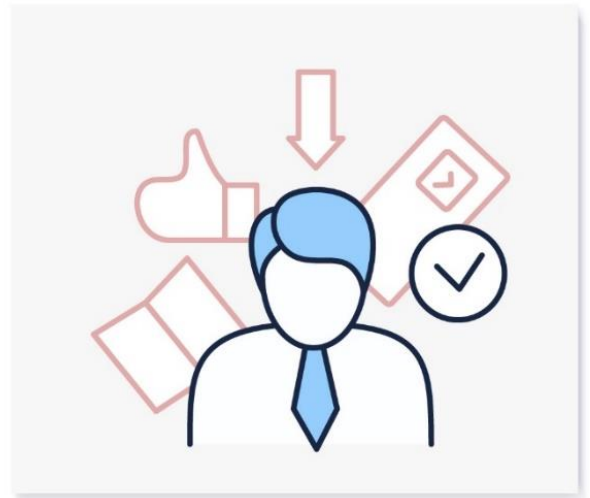
### 4.3 สำหรับนักเรียน หรือนักศึกษา

ต้องขอหนังสือรับรองจากทางสถาบัน เพื่อแสดงให้เห็นว่าปัจจุบันกำลังอยู่ระหว่างการศึกษา **เอกสารต้องระบุเป็นภาษาอังกฤษ**

# 5

## เอกสารส่วนตัว

- สำเนาทะเบียนบ้าน
- สำเนาบัตรประชาชน
- สูติบัตร(กรณีเด็กอายุต่ำกว่า 18 ปี)
- ทะเบียนสมรส/ทะเบียนหย่า/มรณะบัตร(ถ้ามี)
- ใบเปลี่ยนชื่อ-นามสกุล (ถ้ามีการเปลี่ยน)







# 6

## กรณีเด็กอายุไม่ถึง 18 ปี

6.1 สูติบัตรฉบับภาษาไทย/อังกฤษ

6.2 กรณีเดินทางพร้อมกับบิดา มารดา ต้องยื่นหนังสือรับรองจากสถาบันการศึกษา

6.3 กรณีไม่ได้เดินทางพร้อมกับบิดา มารดา หรือเดินทางไปกับบิดา มารดา ท่านใดท่านหนึ่ง จะต้องขอจดหมายยินยอมจากทางอำเภอ โดยที่บิดา หรือมารดา

ผู้ไม่ได้เดินทางจะต้องไปยื่นความจำนงเพื่ออนุญาตให้บุตรเดินทางไปต่างประเทศกับอีกท่านหนึ่งได้ ณ ที่ว่าการอำเภอ หรือเขต โดยมีนายอำเภอ หรือผู้อำนวยการเขตลงลายมือชื่อ และลงตราประทับจากราชการอย่างถูกต้องฉบับภาษาไทย/อังกฤษ

ในการยื่นวีซ่าทางสถานทูตจะเก็บหนังสือเดินทาง ไว้จนกว่าจะได้รับการรับอนุมัติผลวีซ่า ไม่สามารถดึงหนังสือเดินทางออกมาใช้ได้ ระยะเวลาในการพิจารณาวีซ่าไม่น้อยกว่า 15 วันทำการ ไม่รวมวันหยุด เสาร์-อาทิตย์ และ วันหยุดนักขัตฤกษ์ และวันหยุดของทางสถานทูต หรือ อาจช้าหรือเร็วกว่ากำหนดขึ้นอยู่กับสถานทูต

**\*\*\* สถานทูตมีการเปลี่ยนแปลงกฎเกณฑ์ในการยื่นเอกสารตลอดเวลา\*\*\***



**\*\*\* การพิจารณาผล VISA ขึ้นอยู่กับดุลยพินิจของทางสถานทูต ทางบริษัทไม่มีส่วนเกี่ยวข้องกับ การพิจารณาใดๆทั้งสิ้น บริษัทเป็นเพียงตัวแทนที่คอยอำนวยความสะดวกในการยื่นวีซ่าเท่านั้น ข้อมูลและเอกสารทุกอย่างต้องเป็นความจริงความบิดเบือน ทางบริษัทขอสงวนสิทธิ์ไม่คืนเงิน ในกรณีที่ VISA ไม่ผ่านทุกกรณี \*\*\***

**\*\*\* ในบางประเทศการยื่นวีซ่ากับทางบริษัททัวร์ จะต้องทำการยื่นวีซ่าประเภทหมู่คณะเท่านั้น**

การยื่นหมู่คณะต้องมีจำนวน 10 คนขึ้นไป ซึ่งทางศูนย์รับยื่นจะเป็นผู้กำหนดวันยื่นวีซ่าเท่านั้น ผู้เดินทางไม่สามารถกำหนดวันยื่นได้เอง หากผู้เดินทางไม่สามารถไปยื่นวีซ่าในวันที่ทางศูนย์รับยื่นกำหนดได้ จะมีค่าใช้จ่ายเพิ่มเติม PREMIUM หรือสำหรับการยื่นเดี่ยว เงื่อนไขกรุณาสอบถามกับบริษัททัวร์อีกครั้ง

**\*\*ทั้งนี้ ค่าใช้จ่ายที่เกิดขึ้น ผู้เดินทางต้องชำระกับทางศูนย์รับยื่นโดยตรง\*\***



## แบบฟอร์มสำหรับกรอกข้อมูลยื่นวีซ่า

### 1) ข้อมูลเกี่ยวกับหนังสือเดินทางของผู้เดินทาง

ชื่อและนามสกุล \_\_\_\_\_

ชื่อและนามสกุลเก่า(ถ้ามี) \_\_\_\_\_

ชื่อและนามสกุล (ระบุเป็นภาษาอังกฤษ) \_\_\_\_\_

หมายเลขบัตรประจำตัวประชาชน 13 หลัก

--	--	--	--	--	--	--	--	--	--	--	--	--

วัน/เดือน/ปีเกิด ค.ศ. \_\_\_\_\_ สถานที่เกิด (จังหวัด) \_\_\_\_\_

### 2) ข้อมูลของผู้เดินทาง และครอบครัว

ที่อยู่ปัจจุบัน(ที่สามารถติดต่อได้) \_\_\_\_\_

โทรศัพท์มือถือ \_\_\_\_\_ E-mail : \_\_\_\_\_

สถานภาพ :  โสด  สมรสโดยจดทะเบียนสมรส  สมรสไม่ได้จดทะเบียน  
 หย่า  หม้าย

วัน/เดือน/ปี ค.ศ. การเปลี่ยนสถานภาพ(สมรส, หย่า ฯลฯ) \_\_\_\_\_

ถ้าท่านสมรส โปรดระบุรายละเอียดของคู่สมรส

ชื่อและนามสกุลคู่สมรส (ระบุเป็นภาษาอังกฤษ) \_\_\_\_\_

วัน/เดือน/ปีเกิด ค.ศ. ของคู่สมรส \_\_\_\_\_

สถานที่เกิด (จังหวัด) \_\_\_\_\_



3) ข้อมูลของผู้เดินทางเกี่ยวกับอาชีพ, หรือถ้ากำลังศึกษาอยู่ ให้ลงรายละเอียดของสถานศึกษา และลงรายละเอียดอื่นๆ ลงในช่องว่าง

3.1) ชื่อบริษัทที่ทำงาน, โรงเรียน, มหาวิทยาลัย (ระบุเป็นภาษาอังกฤษ)

\_\_\_\_\_

3.2) ที่อยู่ของบริษัทที่ทำงาน, โรงเรียน, มหาวิทยาลัย (ระบุเป็นภาษาอังกฤษ)

\_\_\_\_\_

3.3) งานปัจจุบันทำอาชีพ โปตรระบุตำแหน่ง (ระบุเป็นภาษาอังกฤษ และภาษาไทย)

\_\_\_\_\_

3.4) เบอร์โทรศัพท์ที่ทำงาน หรือเบอร์โทรศัพท์สถาบันที่ท่านกำลังศึกษาอยู่ \_\_\_\_\_

4) ข้อมูลเกี่ยวกับการเดินทางไปต่างประเทศ

4.1) ท่านเคยมีวีซ่าเชงเก้นในกลุ่มเชงเก้นภายในระยะเวลา 3 ปี (ถ้ามีโปรดระบุ)

มีวันที่ออกวีซ่า และวันที่หมดอายุวีซ่า ให้ตรวจสอบที่หน้าเชงเก้นที่ท่านเคยเดินทาง

ประเทศ \_\_\_\_\_ วันที่ออกวีซ่า \_\_\_\_\_ วันหมดอายุวีซ่า \_\_\_\_\_

ประเทศ \_\_\_\_\_ วันที่ออกวีซ่า \_\_\_\_\_ วันหมดอายุวีซ่า \_\_\_\_\_

ประเทศ \_\_\_\_\_ วันที่ออกวีซ่า \_\_\_\_\_ วันหมดอายุวีซ่า \_\_\_\_\_

ประเทศ \_\_\_\_\_ วันที่ออกวีซ่า \_\_\_\_\_ วันหมดอายุวีซ่า \_\_\_\_\_

ไม่เคยมีวีซ่าเชงเก้น

4.1.1) ถ้าท่านเคยมีวีซ่าเชงเก้น โปรดระบุวันที่สแกนลายนิ้วมือล่าสุด

(ผู้สมัครสามารถตรวจสอบรายละเอียด วัน เดือน ปี ที่สแกนลายนิ้วมือล่าสุด)  
ได้จากหน้าวีซ่าเชงเก้นล่าสุดที่ท่านเคยเดินทาง)

ประเทศ \_\_\_\_\_ วันที่สแกนลายนิ้วมือล่าสุด \_\_\_\_\_

5) ค่าใช้จ่ายในการเดินทาง

ออกค่าใช้จ่ายเอง

มีผู้ออกค่าใช้จ่ายให้

ระบุชื่อ \_\_\_\_\_

ความสัมพันธ์ \_\_\_\_\_

Click เพื่อดูรายละเอียด

➤ คลิก เพื่อดูรายละเอียด Miracle Lounge-> <https://bit.ly/4chOXvk>



**@Miracle Lounge**  
**ลานจัสนามบิน**  
กิน+ดื่ม อาหาร ไวน์ เบียร์ ไม่อัน 2 ชั่วโมง

เริ่มต้น **800.-**  
คอนเมือง

เริ่มต้น **950.-**  
สุวรรณภูมิ

*ราคานี้อาจมีการเปลี่ยนแปลง กรุณาอัปเดตกับเซลล์อีกครั้ง*

The image features a collage. The top portion shows the interior of the Miracle Lounge, a modern airport lounge with dark leather seating, white ottomans, and large windows overlooking an airport tarmac. The bottom portion is a collage of various Thai dishes, including fried chicken, stir-fried vegetables, and rice, presented on white plates.



## Click หรือ Scan QR เพื่อดูรายละเอียด

- คลิกเพื่อดูรายละเอียด ประกันการเดินทาง -> <https://bit.ly/49WjoFV>
- คลิกเพื่อดูรายละเอียด Pocket Wi-Fi & Travel Sim -> <https://bit.ly/3x41LVW>
- คลิกเพื่อดูรายละเอียด Esim Travel -> <https://bit.ly/43gAhZm>

## เตรียมพร้อม..ก่อนเดินทาง

### จ่ายหลักร้อย..คุ้มครองหลักล้าน ทำ“ประกัน”การเดินทาง

- ✔ ทัวรมีให้แต่...ประกันอุบัติเหตุ
- ✔ แต่ไม่มีประกันสุขภาพ
- ✔ ป่วยทีอาจเสียเงินเป็นล้าน



สามารถเข้ารับการรักษาทันที  
มีไว้อุ่นใจ..ซื้อไว้ให้คนที่เรารัก

### Pocket Wifi

- 1 เครื่อง แשרได้สูงสุด 5 ท่าน
- เล่นเน็ต Unlimited



### Esim Travel

- ไม่ต้องเปลี่ยนซิมให้ยุ่งยาก
- Scan QR ใช้ได้ทันที

จองล่วงหน้ากับเรา..ถูกกว่าแน่นอน

## หากสนใจจองกรุณาติดต่อ

- สอบถามผ่าน Line กด -> <https://lin.ee/5nDHUO6>
- จองตั๋วผ่าน FB inbox ก็ได้เช่นกัน -> <http://m.me/unithaitrip>
- หรือโทร 02-234-5936

UNITHAI TRIP		การบริการทั้งหมดของเรา	
	<b>Unithai-Care</b> <ul style="list-style-type: none"><li>• ร้องเรียนการให้บริการ</li><li>• บริการไม่สุภาพ (ติ - ชม)</li></ul>	LINE @unithaicare ☎ 02-234-5936 กด 7	
Scan Qr Add Line →			
	<b>Unithai Big Group</b> <ul style="list-style-type: none"><li>• จัดกรุ๊ปเหมา Private Group</li><li>• ดุงาน , สัมมนา , VIP Group</li></ul>	LINE @unithaibiggroup ☎ 02-234-5936 กด 2 ☎ 091-154-9999 กด 2	
Scan Qr Add Line →			
	<b>Unithai Promotion</b> <ul style="list-style-type: none"><li>• ส่งโปรไฟไหม้ประจำวัน</li><li>• ลดหนัก , ราคาดีที่สุด</li></ul>	LINE @unithaipromotion ☎ 02-234-5936 กด 1 ☎ 091-154-9999 กด 1	
Scan Qr Add Line →			
	<b>UnithaiNorth</b> <ul style="list-style-type: none"><li>• รวมตั๋วบินตรงจากเชียงใหม่</li><li>• มีสาขาที่ “เชียงใหม่”</li></ul>	LINE @unithainorth ☎ 088-055-5581 ☎ 088-055-5582	
Scan Qr Add Line →			
	<b>Unithai Ticket</b> <ul style="list-style-type: none"><li>• ตั๋วเครื่องบินทุกประเทศทั่วโลก</li><li>• ผ่อนได้ 3-10 เดือน</li></ul>	LINE @proticket ☎ 02-234-5936 กด 3 ☎ 091-154-9999 กด 3	
Scan Qr Add Line →			
	<b>Unithai Visa</b> <ul style="list-style-type: none"><li>• รับทำวีซ่าทั่วโลก</li><li>• ไม่ซื้อตั๋วกับเราก็ตำทำได้</li></ul>	LINE @unithaivisa ☎ 02-234-5936 กด 4 ☎ 091-154-9999 กด 4	
Scan Qr Add Line →			