



UNITHAI TRIP CO.LTD

UNITHAI TRAVEL CO.LTD

33/47 Wall Street Tower 11 Floor,
Surawongse Road, Suriyawongse,
Bangrak, Bangkok 10500

ใบอนุญาตเลขที่ 11/09822

QR-ADD LINE



☎ 02-234-5936

| LINE ID: @unithaitrip (อย่าลืมเติม @ นะคะ)

| 🌐 www.unithaitrip.com

รหัสโปรแกรม : 39411 (กรุณาแจ้งรหัสโปรแกรมทุกครั้งที่สอบถาม)



VS



Cambridge



Emirates Stadium



Birling Gap



Brighton Pier

Revenge Night Man U. vs Southerners Teams

"คำคืนแห่งการขำระแค้น กับ ทีมภาคใต้ของอังกฤษ"

14-21 January 2025

ราคา
เริ่มต้น

ดูบอล 2 คู่

179,000.

8 วัน 5 คืน



โปรแกรมการเดินทางและการแข่งขันอาจมีการเปลี่ยนแปลง



Man U vs. Southampton x Brighton 14-21 Jan. 2025

**** โปรแกรมท่องเที่ยว ร้านอาหารและโรงแรมฯ รวมถึงสายการบินฯ ในช่วงหลังโควิด อาจมีการเปลี่ยนแปลงได้ตามความเหมาะสม เนื่องจากความพร้อมต่างๆยังไม่สมบูรณ์**



วัน	โปรแกรมท่องเที่ยว	เช้า	เที่ยง	ค่ำ	โรงแรม 4 ดาว
14 ม.ค. 68 อังคาร	D1 พร้อมกันที่ สนามบินสุวรรณภูมิ 17.00 น. - ออกเดินทางสู่ สนามบินนานาชาติคูไบ 1 EK 373 BKKDXB // 2 EK 07 DXBLHR	X	X	X	Emirates
15 ม.ค. 68 พุธ	D2 สนามบินคูไบ -ออกเดินทางสู่ สนามบินฮีทโทรว์-กรีนนิชปาร์ก-พิพิธภัณฑ์เรือโบราณคัตตี้ซาร์ค (Cutty Sark)-แมนเชสเตอร์	X	O	O	MAMCHESTER
16 ม.ค. 68 พฤหัสบดี	D3 แมนเชสเตอร์-แมนเชสเตอร์ Man U vs. Southampton (20.00น.)	O	O	£20	MAMCHESTER 
17 ม.ค. 68 ศุกร์	D5 แมนเชสเตอร์- ทัวร์สนามโอลด์ แทรฟฟอร์ด-ลอนดอน	O	O	O	LONDON
18 ม.ค. 68 เสาร์	D6 ลอนดอน-ซีดีทัวร์-ท่องเที่ยวแม่น้ำเทมส์- Morning Walk แมนเชสเตอร์ Arsenal vs. Aston Villa (17.30 PM) TBC	O	O	£20	LONDON 
19 ม.ค. 68 อาทิตย์	D7 ลอนดอน-แมนเชสเตอร์-แมนเชสเตอร์ Man U vs. Brighton (14.00น.) (เดินทางโดยรถไฟ ความเร็วสูง ลอนดอน -แมนเชสเตอร์-ลอนดอน)	O	O	O	LONDON 
20 ม.ค. 68 จันทร์	D8 ลอนดอน-เมืองไบรตัน-สนามเอเม็ก ไบรตัน-Churchill Square- สนามบินแกตวิก 3 EK 10 LGWDXB // 4 EK 372 DXBBKK	O	O	X	Emirates
21 ม.ค. 68 อังคาร	D9 ถึงสนามบินคูไบ แวะเปลี่ยนเครื่อง -ออกเดินทางสู่ สนามบินสุวรรณภูมิ - ถึงสนามบินสุวรรณภูมิ	X	X	X	สนามบินสุวรรณภูมิ

วันอังคารที่ 14 ม.ค. 2568 (1) สนามบินสุวรรณภูมิ-สนามบินดูไบ

17.00 น. พร้อมกันที่ สนามบินสุวรรณภูมิ เช็คอินที่เคาน์เตอร์สายการบินเอมิเรตส์
EK 373 BKKDXB 2020 0050 Y-G TBC. สายการบินฯอาจมีการเปลี่ยนแปลง เที่ยวบิน)

20.20 น. ออกเดินทางจากสนามบินสุวรรณภูมิ สู่สนามบินดูไบ เที่ยวบินที่ EK373



**วันพุธที่ 15 ม.ค. 2568 (2) สนามบินดูไบ –สนามบินฮีทโทรว - ลอนดอน กรีนนิชปาร์ก-
พิพิธภัณฑ์เรือโบราณคัตตีซาร์ค (Cutty Sark)-รถไฟเมือง แมนเชสเตอร์**

00.50 น. เดินทางถึงสนามบินดูไบ เพื่อเปลี่ยนเครื่องบินฯ ประมาณ 2 ชม. เศษ

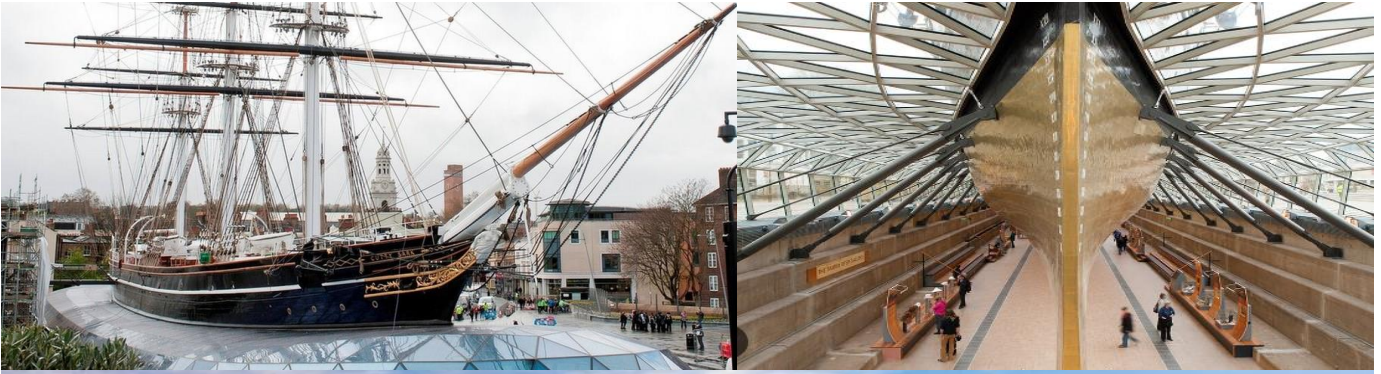
02.40 น. ออกเดินทางสู่เมืองลอนดอนประเทศอังกฤษ เที่ยวบินที่ EK 07

EK 07 DXBLHR 0240 0645 (TBC. สายการบินฯ อาจมีการเปลี่ยนแปลง เที่ยวบิน)

06.45 น. นำคณะเดินทางถึงสนามบินลอนดอน

08.50 น. นำคณะเดินทางออกจากสนามบินฮีทโทรว มุ่งหน้าสู่กรุงลอนดอน

09.30 น. เที่ยวชมเมือง กรีนนิช นำคณะเที่ยวตลาดกรีนนิชที่มีชื่อเสียงยาวนาน เลือกชมสินค้า อาหาร ขนมหลายหลาย และพาคณะไปนยังกรีนนิชปาร์ก ไปชมสถานที่เส้นแบ่งเวลาของโลก หอดูดาว และ โบสถ์วิหารที่สวยงามในโซนเขตพื้นที่กรีนนิช รวมทั้งคณะไปชมพิพิธภัณฑ์ เรือ โบราณคัตตีซาร์ค (Cutty Sark) ที่ใช้ในการค้าขายในสมัย 300กว่าปีก่อน ที่ยังอนุรักษ์ไว้อย่างสวยงาม



12.00 น. รับประทานอาหารกลางวัน ณ กัตตาคารอาหารท้องถิ่น

14.00 น. นำคณะออกเดินทางไปยังเมืองแมนเชสเตอร์ โดยรถไฟความเร็วสูง ประมาณ 2 ชม เศษ



- 16.50 น. นำคณะเช็คอินที่โรงแรมฯ หลังจากนั้นนัดหมายเจอกันที่ล็อบบี้โรงแรมฯต่อไป
- 17.00 น. อาหารเย็น ภัตตาคารอาหารท้องถิ่น

23.00 น. เข้าสู่ที่พัก Holiday Inn Manchester หรือเทียบเท่า (1)

วันหยุดสุดสัปดาห์ที่ 16 ม.ค. 2568 (3) แมนเชสเตอร์-ซิตีทัวร์-แมตช์เดียว **Man U vs. Southampton (20.00น.)** - แมนเชสเตอร์

- 07.30 น. อาหารเช้า ณ ห้องอาหาร โรงแรมฯ
- 08.30 น. ออกเดินทางสู่เมืองแมนเชสเตอร์ เพื่อไปชมฟุตบอลที่สนามโอลด์ แทรฟฟอร์ด
- เที่ยง อาหารกลางวัน ภัตตาคาร Local Restaurant
- บ่าย เที่ยวชมเมืองแมนเชสเตอร์ และเที่ยวชมพิพิธภัณฑ์ฟุตบอล และช้อปปิ้งที่ CLASSIC FOOTBALL SHIRT



เย็น เดินทางไปสนาม โอลด์ แทรฟฟอร์ด ไปชมฟุตบอลพรีเมียร์ลีก

Man U vs. Southampton (20.00น.) และรับประทานอาหารท้องถิ่นหน้าสนามฯ



ค่ำ เข้าที่พัก โรงแรม Holiday Inn Manchester หรือ เทียบเท่า (2)

วันศุกร์ที่ 17 ม.ค. 2568 (4) แมนเชสเตอร์-ทัวร์โอลด์ แทรฟฟอร์ด-ลอนดอน

08.00 น. อาหารเช้าน ห้องอาหาร โรงแรม

09.00 น. นำคณะเดินทางไปเมืองแมนเชสเตอร์ ไปยังสนาม โอลด์แทรฟฟอร์ด เพื่อทัวร์สนาม และ ชมเมกาสโตร์ฯ เลือกซื้อเสื้อกีฬาต่างๆ และของที่ระลึกของทางสโมสรแมนเชสเตอร์ ยูไนเต็ด เป็นของฝากให้กับญาติพี่น้อง และเพื่อนๆที่เมืองไทย รวมทั้งเก็บบรรยากาศถ่ายรูปหน้าสนามฯเป็นที่ระลึก



12.00 น. รับประทานอาหารกลางวัน ร้านอาหารท้องถิ่น

14.00 ออกเดินทางจากเมืองแมนเชสเตอร์ โดยรถไฟความเร็วสูง เดินทางมาที่กรุงลอนดอน มาท่องเที่ยวและทัวร์สนามเอมิเรตส์



16.00 เดินทางถึงกรุงลอนดอน นำท่านเข้าที่พักฯ เช็คอิน

18.00 น. อาหารเย็น ภัตตาคารอาหารไทย

19.30 น. เข้าที่พัก โรงแรม Hilton Olympia London หรือเทียบเท่า (3)

วันเสาร์ที่ 18 ม.ค. 2568 (5) ลอนดอน-ซิด์ทิว์-ล่องเรือแม่น้ำเทมส์- Morning Walk แมตส์เคย์

Arsenal vs. Aston Villa (17.30 PM) TBC

07.00 น. อาหารเช้า ณ ห้องอาหารโรงแรมฯ

08.30 น. พาคณะนั่งรถโค้ชชมบรรยายกาศกรุงลอนดอนตามจุดสำคัญ เช่น หอนาฬิกาบิ๊กเบน พระราชวังบักกิงแฮม และล่องแม่น้ำเทมส์จากท่าหน้าเวสต์มินสเตอร์ ไปจนถึงท่าหน้าทาวน์เวอ ออฟ ลอนดอน ชมบรรกาศกรุงลอนดอนริมฝั่งแม่น้ำสองฝั่ง ชมแลนด์มาร์คหลากหลายจุดของกรุงลอนดอนไม่ว่าจะเป็น Tower of London ,Tower Bridge, Saint Paul Cathedral เป็นต้น.





- 12.00 น. คณะเดินทางถึงหน้าสนาม เอมิเรตส์ พากันเดินเล่นกินบรรยากาศ และ ชื้อของที่ระลึกบริเวณโดยรอบเพื่อทำการเชียร์ ก่อนพาคณะเข้าสนามเพื่อรับชมเกมสำคัญ
- 12.30 น. อาหารกลางวัน ณภัตตาคารท้องถิ่น
- 14.00 น. อีสรหน้าสนามเอมิเรตส์ เลือกซื้อสินค้าแผลอย
- 17.30 น. ชมเกมสัการแข่งขัน๑ แมตช์เดย์ **อาร์เซนอล พบ แอตตัน วิล่า**
 (โปรแกรมการแข่งขันอาจมีการเปลี่ยนแปลงได้จะยืนยันอีกครั้งก่อนการเดินทาง 15 วัน)



- 17.30 น. รับประทานอาหารเย็น ณภัตตาคาร อาหารท้องถิ่น
- 18.30 น. เข้าที่พัก โรงแรม Hilton Olympia London หรือ เทียบเท่า (4)

วันอาทิตย์ที่ 19 ม.ค. 2568 (6) ลอนดอน-แมนเชสเตอร์-แมตช์เดย์ **Man U vs. Brighton (14.00น.)** -ลอนดอน

07.00 น. อาหารเช้า ณ ห้องอาหาร โรงแรมฯ

8.30 น. เดินทางสู่เมืองแมนเชสเตอร์อีกครั้ง เพื่อไปชมการแข่งขันฟุตบอลพรีเมียร์ลีก



12.00 น. อาหารกลางวัน อิสระรับประทานอาหารบนรถไฟความเร็วสูง

13.00 น. จากสถานีรถไฟ พิคคาเดิลี่ แมเชสเตอร์ เดินทางไปยังสนาม โอลด์ แทรฟฟอร์ด

14.00 น. ชมฟุตบอล แมตช์เดย์ **Man U vs. Brighton (14.00น.)**



18.00 น. เดินทางมายัง สถานีรถไฟ พิคคาเดิลี่ แมเชสเตอร์ และเดินทางกลับสู่กรุงลอนดอน



20.30 น. รับประทานอาหารเย็น ภัตตาคารจีน (Four Season Bayswater)

21.30 น. เข้าที่พัก โรงแรม Hilton Olympia London หรือ เทียบเท่า (5)

วันจันทร์ที่ 20 ม.ค. 2568 (7) ลอนดอน-ไอร์แลนด์-สนามบินเอมเบิร์ก-ซีตัสแอร์- Churchill Square ช้อปปิ้ง-สนามบินแกตวิก-สนามบินดูไบ

07.00 น. อาหารเช้า ณ ห้องอาหาร โรงแรมฯ

08.30 น. เดินทางออกเดินทางสู่เมืองไอร์แลนด์ เมืองชายทะเลตากอากาศทางตอนใต้ของเกาะอังกฤษ ที่มีชื่อเสียง มีสถานที่ท่องเที่ยวธรรมชาติที่สวยงาม และ แหล่งบันเทิงที่น่าสนใจ ใช้เวลาเดินทางประมาณ 2 ชม. เศษจากกรุงลอนดอน

12.00 น. อาหารกลางวัน ณ ภัตตาคาร Local Restaurant (อิตาเลียนหรือซีฟู้ด)

13.30 น. เดินชมบรรยากาศ Brighton Pier ด้านหน้าริมชายทะเล ที่สวยงาม ถ่ายรูปเก็บบรรยากาศริมหาด ช้อปปิ้งๆ ซื้อสินค้าต่างๆของท้องถิ่น นึ่งคัมเบียร์รสชาติดี เครื่องดื่มๆ ไอศกรีม ขนมหลาลหลาย เป็นต้น อีสระให้ท่านช้อปปิ้ง ณ อาทิ ห้างสรรพสินค้า CHURCHIL SQUARE รวมร้านรวงมากมาย เช่น H&M MARK & SPENCER , PRIMARK , NEXT และร้านอื่นๆ เลือกชมช้อปปิ้งจนได้เวลาพอสมควร





- 16.00 น. ออกเดินทางสู่สนามบินแกตวิท
- 17.30 น. พร้อมกัน ณ ท่าอากาศยานแกตวิท เพื่อทำการ Check – In ทำการโหลดกระเป๋า
- 20.40 น. ออกเดินทางสู่ ท่าอากาศยานนานาชาติดูไบ ณ ประเทศสหรัฐอาหรับ เอมิเรตส์ โดยสายการบินเอมิเรตส์ เที่ยวบินที่ EK 10 LGWDXB



วันอังคารที่ 21 ม.ค. 2568 (8) แวะเปลี่ยนเครื่อง สนามบินดูไบ - สนามบินสุวรรณภูมิ

- 06.35 น. ถึง ท่าอากาศยานนานาชาติดูไบ ณ ประเทศสหรัฐอาหรับ เอมิเรตส์ โดยสายการบินเอมิเรตส์ (แวะเปลี่ยนเครื่อง)
- 09.40 น. นำท่านออกเดินทางต่อสู่ สนามบินสุวรรณภูมิ โดยสายการบินเอมิเรตส์ เที่ยวบินที่ EK372 EK 372 DXBBKK
- 18.55 น. เดินทางถึงสนามบินสุวรรณภูมิ โดยสวัสดิภาพ

.....



อัตราค่าบริการ (เดินทาง 8 วัน 5 คืน) ราคานี้ยืนยันภายใน 15 ธ.ค. 67 นี้

รายละเอียด	ราคาเริ่มต้น ท่านละ
ราคาผู้ใหญ่ พักคู่ (ราคาท่านละ) เดินทาง 15 ท่าน ดูบอล 2 คู่	179,000 บาท
ราคาผู้ใหญ่ พักคู่ (ราคาท่านละ) เดินทาง 15 ท่าน ไม่ดูบอล	148,000 บาท
พักเดี่ยว เพิ่มท่านละ	30,000 บาท
ยื่นวีซ่าแบบเร่งด่วน เริ่มต้น	25,000 บาท

**** สามารถเลือกอัฟเฟกต์ ดูบอล แบบ HOSPITALITY VIP ได้ตามต้องการ โปรดตรวจสอบล่วงหน้าก่อนเดินทาง***
อัตราค่าบริการนี้รวม

- 1) โรงแรมที่พัก ๕ จำนวน 5 คืน ระดับ 4 ดาว พักห้องละ 2 ท่าน
- 2) อาหารเครื่องดื่มฯ ตามโปรแกรมฯ และรถโค้ช รับส่ง มาตรฐาน 39 ที่นั่ง (Social Distancing)
- 3) ค่าเข้าชมสถานที่ท่องเที่ยวที่ระบุไว้ในรายการรวมถึงกิจกรรมต่าง ๆ
- 4) ผู้นำทางจากประเทศไทย เชี่ยวชาญเส้นทางประเทศอังกฤษ และอื่น ๆ เพื่อให้ข้อมูลลูกค้าได้เต็มที่
- 5) ค่าประกันภัยการเดินทางฯ มาตรฐานสำหรับ เสียชีวิต 1,000,000 บาท และเจ็บป่วย 500,000 บาท
- 6) น้ำดื่มบนรถโค้ช วันละ 2 ขวด
- 7) ค่าธรรมเนียมวีซ่าฯ ประเทศอังกฤษ (จำนวน 1 รอบ เท่านั้น)



****หมายเหตุ**** ทางบริษัทฯ เป็นเพียงตัวแทนผู้ดำเนินการอื่น วีซ่าให้ท่านเท่านั้น การพิจารณาวีซ่าของท่านจะได้รับการอนุมัติผ่าน หรือไม่ผ่านนั้น เป็นดุลยพินิจและการตัดสินใจของสถานทูตอังกฤษ บริษัทฯ ไม่อาจรับผิดชอบหรือ แทรกแซง หรือ ให้ความช่วยเหลือใดๆ ในการทำงานของสถานทูตได้ หากมีผู้หนึ่งผู้ใดบอกท่านว่า รับประกันและ สามารถช่วยเหลือให้ได้วีซ่าอังกฤษนั้น แสดงว่าท่านกำลังถูกหลอก**

8) ตัวฟุตบอล Collective Ticket Long Lower ตามที่ระบุใน โปรแกรม

(ตัวบอลแมตช์นี้ราคามีความผันผวนและเปลี่ยนแปลงมาก)

9) ตัวเครื่องบินไป - กลับ การ์ต้า หรือ เอมิเรตส์ ชั้นประหยัด กรุงเทพ – ลอนดอน /// ลอนดอน – กรุงเทพ

อัตราค่าบริการนี้ไม่รวม

- 1) ค่าน้ำหนักกระเป๋าเกินท่านละ 30 กิโลกรัม
- 2) ค่าหนังสือเดินทางฯ
- 3) ค่าใช้จ่ายส่วนตัวต่าง ๆ อาทิ ค่าโทรศัพท์ ค่าซักรีด ฯลฯ
- 4) ค่าอาหาร และเครื่องดื่มพิเศษ ที่ไม่ได้ระบุในรายการ เบียร์, เหล้า และแอลกอฮอล์ ต่างๆ หรือ อาหารเช้า
- 5) ค่าภาษีมูลค่าเพิ่ม 7 %

เงื่อนไขการจองที่นั่งฯ และชำระเงิน

- 1) ชำระมัดจำ 50 % หรือ 90,000 บาท เมื่อต้องจองที่นั่งฯ ส่วนที่เหลือขอรับก่อนเดินทาง 45 วัน หรือวีซ่าฯอนุมัติแล้ว
- 2) จองแล้ว และชำระเงินแล้ว ไม่สามารถยกเลิกการเดินทาง และคืนเงินได้เต็มจำนวนทั้งหมด 100% ยกเว้นวีซ่าฯไม่ได้รับการอนุมัติ โคนปฏิเสธจากทางสถานทูตฯ โดยทางบริษัทฯจะคิดค่าใช้จ่ายเฉพาะค่าธรรมเนียมฯและค่าบริการยื่นวีซ่าฯ **ทั้งหมด ไม่เกินจำนวน 8,000 บาท**
- 3) ราคาดังกล่าวฯอาจมีการเปลี่ยนแปลงได้ หากยังไม่มีกรวางมัดจำฯ แต่อย่างไร
- 4) ที่นั่งตัวเครื่องบิน และตัวบอล มีจำนวนจำกัด เดินทาง ไม่เกิน 15 ท่าน

กรณียกเลิกการจอง

ยกเลิกก่อนออกเดินทาง 60 วัน 50% ของค่าทัวร์ /ท่าน

ยกเลิกก่อนการเดินทาง 30 วัน ก่อนการเดินทาง หัก 100% ของค่าทัวร์

หากท่านยกเลิกการเดินทางในเดือนไหนก็ได้ เดือนไหนหนึ่ง แต่ท่านสามารถหาผู้เดินทางมาแทนได้ โดยสามารถยื่นขอวีซ่าได้ทันตามกำหนดเวลา ทางบริษัทฯ จะคิดค่าใช้จ่ายเพิ่มคือค่าวีซ่า และค่าเปลี่ยนชื่อตัวท่านนั้น และต้องไม่อยู่ในเงื่อนไขของตัวที่

NON-CHANGE NAME & NON-REFUND

หากท่านยกเลิกการเดินทาง อันเนื่องมาจากบุคคลใดบุคคลหนึ่งในคณะของท่านไม่ได้รับการพิจารณาอนุมัติวีซ่า ไม่ว่าด้วยเหตุผลใด ๆ ก็ตามอันเป็นการพิจารณาของสถานทูต ซึ่งการยกเลิกเฉพาะบุคคลหรือยกเลิกพร้อมกันทั้งหมด ให้ถือเป็นการยกเลิกตามเงื่อนไขของวันเวลาที่ยกเลิกดังกล่าวข้างต้น

บริษัทฯ ขอสงวนสิทธิ์ในการยกเลิกการเดินทางในกรณีที่มีผู้เดินทาง ต่ำกว่า 15 ท่าน โดยที่จะแจ้งให้ผู้เดินทางทราบล่วงหน้าก่อน 15 วัน และขอสงวนสิทธิ์ในการเปลี่ยนแปลงการท่องเที่ยว รวมทั้งไม่สามารถรับผิดชอบจากกรณีที่เกิดเหตุจำเป็นสุดวิสัยดังนี้ การล่าช้าของสายการบิน, การนัดหยุดงาน, ภัยธรรมชาติ, การก่อจลาจล, อุบัติเหตุ ฯลฯ ทั้งนี้จะคำนึงถึงผลประโยชน์และจะรักษาผลประโยชน์ของท่านไว้ให้ได้มากที่สุด และทางบริษัทฯจะไม่รับผิดชอบค่าใช้จ่ายที่เกิดขึ้น หากท่านถูกปฏิเสธการเข้าเมือง อันเนื่องจากการกระทำที่ส่อไปในทางผิดกฎหมายหรือการหลบหนีเข้าเมือง ฯลฯ และจะไม่คืนเงินค่าทัวร์ที่ท่านชำระมาแล้ว

ข้อมูลเพิ่มเติมเรื่องโรงแรมที่พัก

เนื่องจากการวางแผนห้องพักของแต่ละโรงแรมแตกต่างกัน จึงอาจทำให้ห้องพักแบบห้องเดี่ยว (Single), ห้องคู่ (Twin/Double) และห้องพักแบบ 3 ท่าน/3 เตียง (Triple Room) ห้องพักอาจจะไม่ติดกัน และบางโรงแรมอาจจะไม่มีห้องพักแบบ 3 เตียงเดี่ยวแต่อาจจะได้เป็น 1 เตียงใหญ่กับ 1 เตียงพับเสริม

โรงแรมในยุโรปส่วนใหญ่อาจจะไม่มีเครื่องปรับอากาศเนื่องจากอยู่ในแถบที่มีอุณหภูมิต่ำ

กรณีที่จัดงานจัดประชุมนานาชาติ (Trade Fair) เป็นผลให้ค่าโรงแรมสูงขึ้นมากและห้องพักในเมืองเต็ม บริษัทฯ ขอสงวนสิทธิ์ในการปรับเปลี่ยนหรือย้ายเมืองเพื่อให้เกิดความเหมาะสม

โรงแรมในยุโรปที่มีลักษณะเป็น Traditional Building ห้องที่เป็นห้องเดี่ยวอาจเป็นห้องที่มีขนาดกะทัดรัด และไม่มีอ่างอาบน้ำ ซึ่งขึ้นอยู่กับอาคารออกแบบของแต่ละโรงแรมนั้น ๆ และห้องแต่ละห้องอาจมีลักษณะแตกต่างกัน

ข้อมูลเพิ่มเติมเรื่องตั๋วเครื่องบิน

ทางบริษัทฯ ได้สำรองที่นั่งพร้อมชำระเงินมัดจำค่าตั๋วเครื่องบินแล้ว หากท่านยกเลิกตั๋ว ไม่ว่าจะด้วยสาเหตุใด ทางบริษัทฯ ขอสงวนสิทธิ์การเรียกเก็บค่ามัดจำตั๋วเครื่องบิน ซึ่งมีค่าใช้จ่าย ประมาณ 1,000 - 5,000 บาท แล้วแต่สายการบินและช่วงเวลาเดินทาง

หาก ตั๋วเครื่องบินทำการออกแล้ว แต่ท่านไม่สามารถออกเดินทางได้ ทางบริษัทฯ ขอสงวนสิทธิ์เรียกเก็บค่าใช้จ่ายตามที่เกิดขึ้นจริง และขอ Refund จากทางสายการบิน ใช้เวลาประมาณ 3-6 เดือนเป็นอย่างน้อย

กรณียกเลิกการเดินทาง

แจ้งยกเลิกภายใน 60 วันก่อนเดินทาง เก็บค่าใช้จ่าย 50% ของค่าทัวร์ /ท่าน

แจ้งยกเลิกน้อยกว่า 45 วันก่อนเดินทาง เก็บค่าใช้จ่าย ท่านละ 80% จากราคาทัวร์

แจ้งยกเลิกน้อยกว่า 30 วันก่อนเดินทาง ทางบริษัทฯ ขอสงวนสิทธิ์ เก็บค่าใช้จ่ายทั้งหมด 100 %

บริษัทฯ ขอสงวนสิทธิ์ในการเก็บค่าใช้จ่ายทั้งหมด กรณีท่านยกเลิกการเดินทาง และมีผลทำให้คณะเดินทางไม่ครบตามจำนวนที่บริษัทฯ กำหนดไว้ (16 ท่านขึ้นไป) เนื่องจากเกิดความเสียหายต่อทางบริษัท และผู้เดินทางอื่นที่เดินทางในคณะเดียวกัน บริษัทฯ ต้องนำไปชำระค่าเสียหายต่างๆ ที่เกิดจากการยกเลิกของท่าน

กรณีเจ็บป่วย จนไม่สามารถเดินทางได้ ซึ่งจะต้องมีใบรับรองแพทย์จากโรงพยาบาลรับรอง บริษัทฯ จะทำการเลื่อนการเดินทางของท่านไปยังคณะต่อไป แต่ทั้งนี้ท่านจะต้องเสียค่าใช้จ่ายที่ไม่สามารถเรียกคืนได้คือ ค่าธรรมเนียมในการมัดจำตั๋ว และค่าธรรมเนียมวีซ่าตามที่สถานทูตฯ เรียกเก็บ

กรณียื่นวีซ่าแล้วไม่ได้รับการอนุมัติวีซ่าจากทางสถานทูต (วีซ่าไม่ผ่าน) และท่านได้ชำระค่าทัวร์หรือมัดจำมาแล้ว ทางบริษัทฯ ขอเก็บเฉพาะค่าใช้จ่ายที่เกิดขึ้นจริง เช่น ค่าวีซ่าและค่าบริการยื่นวีซ่า / ค่ามัดจำตั๋วเครื่องบิน หรือค่าตั๋วเครื่องบิน (กรณีออกตั๋วเครื่องบินแล้ว) / ค่าส่วนต่างในกรณีที่กรุ๊ปออกเดินทางไม่ครบตามจำนวน

กรณีวีซ่าผ่านแล้ว แจ้งยกเลิกก่อนหรือหลังออกตั๋วโดยสาร บริษัทฯ ขอสงวนสิทธิ์ในการ ไม่คืนค่าทัวร์ทั้งหมด

กรณีวีซ่าผ่านแล้ว แต่กรุปออกเดินทางไม่ได้ เนื่องจากผู้เดินทางท่านอื่นในกลุ่มโดนปฏิเสธ วีซ่า หรือไม่ว่าด้วยสาเหตุใดๆก็ตาม ทางบริษัทขอสงวนสิทธิ์ในการหักเก็บค่าใช้จ่ายจริงที่เกิดขึ้นแล้วกับท่านเป็นกรณีไป

กรณีผู้เดินทางไม่สามารถเข้า-ออกเมืองได้ เนื่องจากปลอมแปลงหรือการห้ามของเจ้าหน้าที่ ไม่ว่าจะเหตุผลใดๆก็ตามทางบริษัทขอสงวนสิทธิ์ในการ ไม่คืนค่าทัวร์ทั้งหมด

ข้อมูลเพิ่มเติมเรื่องโรงแรมที่พัก

เนื่องจากการวางแผนห้องพักของแต่ละโรงแรมแตกต่างกัน จึงอาจทำให้ห้องพักแบบห้องเดี่ยว (Single), ห้องคู่ (Twin/Double) และห้องพักแบบ 3 ท่าน/3 เตียง (Triple Room) ห้องพักอาจจะไม่ติดกัน และบางโรงแรมอาจจะไม่มีห้องพักแบบ 3 เตียงเดี่ยวแต่อาจจะได้เป็น 1 เตียงใหญ่กับ 1 เตียงพับเสริม

โรงแรมในยุโรปส่วนใหญ่อาจจะไม่มีเครื่องปรับอากาศเนื่องจากอยู่ในแถบที่มีอุณหภูมิต่ำ

กรณีที่มิงานจัดประชุมนานาชาติ (Trade Fair) เป็นผลให้ค่าโรงแรมสูงขึ้นมากและห้องพักในเมืองเต็ม บริษัทฯขอสงวนสิทธิ์ในการปรับเปลี่ยนหรือย้ายเมืองเพื่อให้เกิดความเหมาะสม

โรงแรมในยุโรปที่มีลักษณะเป็น Traditional Building ห้องที่เป็นห้องเดี่ยวอาจเป็นห้องที่มีขนาดกะทัดรัด และไม่มีอ่างอาบน้ำ ซึ่งขึ้นอยู่กับกรอกแบบของแต่ละโรงแรมนั้นๆ และห้องแต่ละห้องอาจมีลักษณะแตกต่างกัน

ข้อความซึ่งถือเป็นสาระสำหรับท่านผู้มีเกียรติซึ่งร่วมเดินทาง

ทางบริษัทฯ เป็นตัวแทนในการจัดนำสัมมนา และการเดินทางที่มีความชำนาญ โดยจัดหาโรงแรมที่พัก อาหาร ยานพาหนะ และสถานที่ท่องเที่ยวพร้อมทั้งการสัมมนา คุณาน เพื่อความสะดวกสบาย และเกิดประโยชน์สูงสุดในการเดินทาง ทั้งนี้ทางบริษัทฯ ไม่สามารถรับผิดชอบในอุบัติเหตุหรือความเสียหายที่เกิดจากโรงแรมที่พัก ยานพาหนะ, อันเนื่องจากอุบัติเหตุ รวมถึงภัยธรรมชาติ, โจรกรรม, วินาศกรรม, อัคคีภัย, การพลัดงาน, การจลาจล, สงครามการเมือง, การผันผวนของอัตราแลกเปลี่ยนเงินตราระหว่างประเทศ, การนัดหยุดงาน, ความล่าช้าของเที่ยวบิน, สายการบินเรือ, รถไฟ, พาหนะท้องถิ่น, ตลอดจนการถูกปฏิเสธออกวีซ่าจากกงสุล และ / หรือ ส่วนงานที่เกี่ยวข้องกับสถานเอกอัครราชทูต รวมถึงผู้มีอำนาจทำการแทนประจำประเทศไทย (โดยไม่จำเป็นต้องแสดงเหตุผล เนื่องจากเป็นสิทธิพิเศษทางการทูต) ซึ่งอยู่เหนือการควบคุมของบริษัทฯ หมายรวมถึงในระหว่างการเดินทางท่องเที่ยวทั้งใน หรือ ต่างประเทศ แต่ทางบริษัทฯ มีความคุ้มครอง และประกันอุบัติเหตุ ตามเงื่อนไขที่บริษัทฯ ที่รับประกันในกรณีที่ผู้ร่วมเดินทางถูกปฏิเสธโดยเจ้าหน้าที่ตรวจคนเข้าเมืองของประเทศ ไทย และ/หรือ ต่างประเทศ มิให้เดินทางออก หรือ เข้าประเทศ เนื่องจากความประพฤติ พฤติกรรมของผู้เดินทาง ไม่ปฏิบัติตามกฎระเบียบด้านการควบคุมโรคติดต่อเฉพาะพื้นที่ที่มีการปลอมแปลงเอกสารเพื่อการเดินทาง รวมถึงมีสิ่งผิดกฎหมาย บริษัทฯ จะไม่คืนค่าใช้จ่ายใดๆ รายละเอียดด้านการเดินทาง อาจมีการเปลี่ยนแปลงได้ตามความจำเป็น หรือเพื่อความเหมาะสมทั้งปวง โดยมีต้องแจ้งให้ทราบล่วงหน้า ทั้งนี้การขอสงวนสิทธิ์ดังกล่าว บริษัทฯ จะยึดถือและคำนึงถึงผลประโยชน์ตลอดจนความปลอดภัยของท่านผู้มีเกียรติ ซึ่งร่วมเดินทางเป็นสำคัญ

เงื่อนไขข้อตกลง

บริษัท ขอสงวนสิทธิ์ ในการยกเลิกหรือเปลี่ยนแปลงรายการทัวร์ส่วนหนึ่งส่วนใดตามความจำเป็นและความเหมาะสม ซึ่งทั้งนี้ ขึ้นอยู่กับ การยืนยันการสำรองที่นั่งจากสายการบิน การล่าช้าของสายการบิน การจองโรงแรมที่พัก การเปลี่ยนแปลงโรงแรม การจองร้านอาหาร และ รายการอาหาร และ / หรือ เหตุการณ์ทางการเมือง การประท้วง การนัดหยุดงาน ภัยจากธรรมชาติ อันเป็นสาเหตุให้ต้องเลื่อนการเดินทาง หรือ ไม่สามารถจัดพาคณะเที่ยวได้ตามรายการทั้งหมด ทั้งนี้ ทางบริษัทฯ จะคำนึงถึง ความปลอดภัย และผลประโยชน์สูงสุด ของท่านลูกค้า ผู้มีอุปการคุณ เป็นสำคัญ

Click เพื่อดูรายละเอียด

➤ คลิก เพื่อดูรายละเอียด Miracle Lounge-> <https://bit.ly/4chOXvk>



@Miracle Lounge

เลานจ์สนามบิน

กิน+ดื่ม อาหาร ไวน์ เบียร์ ไม่อัน 2 ชั่วโมง

ดอนเมือง

เริ่มต้น

800.-

สุวรรณภูมิ

เริ่มต้น

950.-

ราคานี้อาจมีการเปลี่ยนแปลง กรุณาอัปเดตกับเซลอีกครั้ง



Click หรือ Scan QR เพื่อดูรายละเอียด

- คลิกเพื่อดูรายละเอียด ประกันการเดินทาง -> <https://bit.ly/49WjoFV>
- คลิกเพื่อดูรายละเอียด Pocket Wi-Fi & Travel Sim -> <https://bit.ly/3x41LVW>
- คลิกเพื่อดูรายละเอียด Esim Travel -> <https://bit.ly/43gAhZm>

เตรียมพร้อม..ก่อนเดินทาง

จ่ายหลักร้อย..คุ้มครองหลักล้าน ทำ“ประกัน”การเดินทาง

- ✔ ทัวร์มีให้แต่...ประกันอุบัติเหตุ
- ✔ แต่ไม่มีประกันสุขภาพ
- ✔ ป่วยทีอาจเสียเงินเป็นล้าน



สามารถเข้ารับการรักษาทันที
มีไว้อุ่นใจ..ซื้อไว้ให้คนที่เรารัก

Pocket Wifi

- 1 เครื่อง แชร์ได้สูงสุด 5 ท่าน
- เล่นเน็ต Unlimited



Esim Travel

- ไม่ต้องเปลี่ยนซิมให้ยุ่งยาก
- Scan QR ใช้ได้ทันที

จองล่วงหน้ากับเรา..ถูกกว่าแน่นอน

หากสนใจกรุณาติดต่อ

- สอบถามผ่าน Line กด -> <https://lin.ee/5nDHU06>
- จดท้วงผ่าน FB inbox ก็ได้เช่นกัน -> <http://m.me/unithaitrip>
- หรือโทร 02-234-5936

UNITHAI TRIP	
การบริการทั้งหมดของเรา	
 <p>Unithai-Care • ร้องเรียนการให้บริการ • บริการไม่สุภาพ (ติ - ชม)</p>	LINE @unithaicare ☎ 02-234-5936 กด 7 Scan Qr Add Line → 
 <p>Unithai Big Group • จัดกรุ๊ปเหมา Private Group • ดุงาน , สัมมนา , VIP Group</p>	LINE @unithaibiggroup ☎ 02-234-5936 กด 2 ☎ 091-154-9999 กด 2 Scan Qr Add Line → 
 <p>Unithai Promotion • ส่งโปรไฟไหม้ประจำวัน • ลดหนัก , ราคาดีที่สุดใน</p>	LINE @unithaipromotion ☎ 02-234-5936 กด 1 ☎ 091-154-9999 กด 1 Scan Qr Add Line → 
 <p>UnithaiNorth • รวมทัวร์บินตรงจากเชียงใหม่ • มีสาขาที่ “เชียงใหม่”</p>	LINE @unithainorth ☎ 088-055-5581 ☎ 088-055-5582 Scan Qr Add Line → 
 <p>Unithai Ticket • ตั๋วเครื่องบินทุกประเทศทั่วโลก • ผ่อนได้ 3-10 เดือน</p>	LINE @proticket ☎ 02-234-5936 กด 3 ☎ 091-154-9999 กด 3 Scan Qr Add Line → 
 <p>Unithai Visa • รับทำวีซ่าทั่วโลก • ไม่ซื้อทัวร์กับเราก็ทำได้</p>	LINE @unithaivisa ☎ 02-234-5936 กด 4 ☎ 091-154-9999 กด 4 Scan Qr Add Line → 