



UNITHAI TRIP CO.LTD

UNITHAI TRAVEL CO.LTD

33/47 Wall Street Tower 11 Floor,
Surawongse Road, Suriyawongse,
Bangrak, Bangkok 10500

ใบอนุญาตเลขที่ 11/09822

QR-ADD LINE



☎ 02-234-5936

| LINE ID: @unithaitrip (อย่าลืมเติม @ นะคะ)

| 🌐 www.unithaitrip.com

รหัสโปรแกรม : 38841 (กรุณาแจ้งรหัสโปรแกรมทุกครั้งที่สอบถาม)

BEST EUROPE

BT-EUR382_QR

10 วัน | 7 คืน

รวมทุกอย่าง
ไม่ต้องจ่ายหน้างาน
วีซ่า ทิปท้องถิ่น ห่วงหน้าทัวร์
ตั๋วเครื่องบิน โรงแรม

โซลกรุ๊ปพิเศษ
20 ท่าน



มหัศจรรย์ Europe

สเปน • ฝรั่งเศส • โมนาโก • อิตาลี

119,999.- ราคาเริ่มต้น

📅 **เดินทาง : 30-09 พ.ศ. 68**

เที่ยว "ยุโรป"
ครบทุกแลนด์มาร์ค



**พระราชวังพระสันตะปาปา
แห่งอเวียง**



Check-in คาสิโนมอนติคาร์โล



**ชมหมู่บ้านที่สวยงามที่สุดในฝรั่งเศส
(บูสตีแยแซงท์มารี)**

🧳 **น้ำหนักกระเป๋า
25Kg.**

🏨 **★★★★
พักโรงแรม
4 ดาว**

🍴 **อาหาร
19 มื้อ
และ มื้ออาหารไทยในยุโรป**



เมนูพิเศษ!



บาร์เซโลน่า • อันดอร์รา • มงต์เปลิเยร์ • อเวียง • มาร์กเซย • คานส์ • นีซ • ตูริน • มิลาน

มหัศจรรย์

SPAIN-FRANCE-MONACO-ITALY

Bacelona / Montserrat / Montpellier / Avignon / Cannes / Nice / Turin / Milan

10DAYS 7NIGHTS

รายการเที่ยวสุดพิเศษ Best List

- เข้าชม มหาวิหาร Sagrada Familia
- เข้าชม สวน Park Guell
- นั่งรถไฟรางขึ้น ยอดเขามอนต์เซอร์รัต
- เข้าชมมหาวิหารซานตามาเรียเดอมอนต์ เซอร์รัต
- เข้าชมพระราชวังพระสันตะปาปาแห่งอวีญง
- ชมหมู่บ้านคอร์เดส
- ชมหมู่บ้านที่สวยงามที่สุดในฝรั่งเศส (มูสติเยแซงก์มารี)
- เข้าชมพระราชวังโมนาโก
- เข้าชมวิหารโมนาโก แห่ง ประเทศโมนาโก

การบิน 10 ท่า
ออกเดินทาง
ไฮด์กรุปพิเศษ
20 ท่า

เดินทาง 30-09 พฤษภาคม 2025



QATAR AIRWAYS
กาตาร์แอร์เวย์
(ขาเข้า) กรุงเทพ - บาเซิลเนา
(ขาออก) มิลาน - กรุงเทพ



PAELLA ข้าวผัดสเปน / หอยเสาคาโก้ / พิซซ่ามาการิตต้า



มือพิเศษ อาหารไทยในยุโรป



- โรงแรมระดับ 4 ดาว
- อาหาร 19 มื้อ
- ราคารวมทิปไกด์ และคนขับรถ
- ราคารวมวีซ่า พร้อมบริการ

ราคาทัวร์รวมทุกอย่างไม่มีจ่ายหน้างาน

วันที่	รายการ	อาหาร			โรงแรม
		เช้า	เที่ยง	เย็น	
1	สนามบินสุวรรณภูมิ ประเทศไทย - ท่าอากาศยานนานาชาติโดฮา ประเทศกาตาร์			✈️	
2	สนามบินบาร์เซโลนาเอลปอร์ต ประเทศสเปน - เมืองบาร์เซโลน่า - สวนปาร์คกูเอล - คาซามิลลา - มหาวิหารซากราดาฟามิเลียร์ - จัตุรัสคาตาลุนญา - ถนนลาร์มบล่า	✈️	✓	✗	Leonardo Royal Hotel Barcelona Fira หรือเทียบเท่า ★★★★★
3	เมืองบาร์เซโลน่า - เมืองมอนต์เซอร์รัต - มหาวิหารซานตามาเรียเดอมอนต์เซอร์รัต - เมืองมงเปลีเย - มหาวิหารแซ็งปีแยร์แห่งมงเปลีเย	✓	✓	✓	Mercure Montpellier Centre Antigone หรือเทียบเท่า ★★★★★
4	เมืองมงเปลีเย - เมืองนีส - สนามกีฬาโรมันแห่งนีส - สะพานปองดูการ์ด - เมืองอวีญง - สะพานอวีญง - พระราชวังแห่งสันตะปาปา	✓	✓	✓	Mercure Avignon Gare หรือเทียบเท่า ★★★★★
5	เมืองอวีญง - หมู่บ้านคอร์เดส - หมู่บ้านมูสติเยแซงก์มารี - เมืองนิซ	✓	✓	✓	Mercure Nice Centre Notre Dame (พัก 2 คืน) หรือเทียบเท่า ★★★★★
6	เมืองคานส์ - Palais des Festivals - ย่านเมืองเก่านิซ - มหาวิหารนิซ - ตลาดกูร์ ซาลิยา - Russian Orthodox Cathedral - คาสเซิล อิลลี	✓	✓	✗	
7	โมนาโก - เมืองมอนติคาร์โล - พระราชวังแห่งโมนาโก - วิหารโมนาโก - คาสีโนมอนติคาร์โล - เมืองเมนตง - เมืองตูริน	✓	✓	✓	Holiday Inn Turin Corso Francia (พัก 2 คืน) หรือเทียบเท่า ★★★★★
8	เมืองตูริน - เมืองเก่าตูริน - พระราชวังหลวงตูริน - มหาวิหารตูริน - ตึกอันโตเนลลีอานา - จัตุรัสคาสเตลโล	✓	✓	✗	
9	เมืองตูริน - ทะเลสาบโคโม - เมืองมิลาน - มหาวิหารมิลาน - ห้างกัลเลรีอาวิตโตริโยเอมานูเอเลเซ คอนโด - ท่าอากาศยานมิลานอิมัลเปินซา ประเทศอิตาลี	✓	✓	✈️	
10	ท่าอากาศยานนานาชาติโดฮา ประเทศกาตาร์ - สนามบินสุวรรณภูมิ ประเทศไทย	✈️			

รายการท่องเที่ยวอาจมีการเปลี่ยนแปลงตามความเหมาะสม โดยดูสถานการณ์หน้างานเป็นหลัก แต่จะเก็บที่เที่ยวครบทุกรายการ

อัตราค่าบริการ

วันเดินทาง	ราคาทัวร์/ท่าน พักห้องละ 2-3 ท่าน	ราคาทัวร์เด็ก/ท่าน (อายุไม่เกิน 11 ปี)	ราคา ห้องพักเดี่ยว
30-08 พฤษภาคม 68	119,999	119,999	18,999

อัตราค่าบริการสำหรับ เด็กอายุไม่เกิน 2 ปี ณ วันเดินทางกลับ (Infant) ท่านละ 30,000 บาท

ราคารวมค่าวีซ่า ทิปไกด์ท้องถิ่น ค่าเข้าแต่ละสถานที่ระบุตามโปรแกรมเรียบร้อยแล้ว

****ทิปหัวหน้าทัวร์ ไม่บังคับ ขึ้นอยู่กับความพึงพอใจของท่าน****

รายละเอียดเพิ่มเติม	ราคา
กรณีที่มีตัวเครื่องบินแล้วหักออกจากค่าทัวร์	20,000 บาท

ชั้นธุรกิจ Business Class เพิ่มเงินจากราคาเดิม

*****กรุณาเช็คนักบินที่ก่อนทำการจอง*****

การันตี 10 ท่านออกเดินทางพร้อมหัวหน้าทัวร์คนไทย

****ไซดักกรุ๊ปพิเศษ ผู้เดินทาง 20 ท่าน****

Bangkok

THAILAND - QATAR

South-east Asia

วันที่ 1

สนามบินสุวรรณภูมิ ประเทศไทย - ท่าอากาศยานนานาชาติโดฮา ประเทศกาตาร์

- 17.00 น. พร้อมกันที่ ท่าอากาศยานสุวรรณภูมิ ชั้น 4 เคาน์เตอร์ สายการบินกาตาร์ แอร์เวย์ Qatar Airways (QR) โดยมีเจ้าหน้าที่อำนวยความสะดวกด้านการเช็คอินให้แก่ทุกท่าน
 - 20.00 น. ออกเดินทางสู่ กรุงโดฮา ประเทศกาตาร์ โดยเที่ยวบินที่ QR835 (บริการอาหารและเครื่องดื่มบนเครื่อง)
 - 23.00 น. เดินทางถึง ท่าอากาศยานนานาชาติโดฮา ประเทศกาตาร์ (เพื่อรอเปลี่ยนเครื่อง)
- น้ำหนักกระเป๋าโหลด 25 กก./1 ใบ และ น้ำหนักกระเป๋าถือขึ้นเครื่องไม่เกิน 7 กก. / 1 ใบ ทั้งไป - กลับ**
 ไฟล์บินอาจมีปรับเวลาไม่มีผลต่อโปรแกรมเดินทาง ตรวจสอบไฟล์บินได้ตามตารางอัตราค่าบริการ



โปรแกรมการเดินทาง 10 วัน 7 คืน : เดินทางโดยสายการบิน กาตาร์ แอร์เวย์



BKK	→	DOH
เที่ยวบิน	ออก	ถึง
QR835	20.00	23.00

DOH	→	BCN
เที่ยวบิน	ออก	ถึง
QR137	01.40	07.30

MXP	→	DOH
เที่ยวบิน	ออก	ถึง
QR118	23.00	05.45+1

DOH	→	BKK
เที่ยวบิน	ออก	ถึง
QR828	08.10	19.05

Barcelona

SPAIN

Europe

วันที่ 2

T
O
U
R

ทำอากาศยานบาร์เซโลนาเอลปอร์ต ประเทศสเปน – เมืองบาร์เซโลน่า – สวนปาร์คกุเอล – คาซามิลา – มหาวิหารซากราดาฟามิเลียร์ – จัตุรัสคาตาลุญญา – ถนนลารัมบล่า

M
E
A
L

เช้า – บนเครื่อง
เที่ยง – ภัตตาคาร
ค่ำ – อีสระ

ที่พัก | Leonardo Royal Hotel Barcelona Fira หรือเทียบเท่า ★★★★★

-โรงแรมในรายการทัวร์เป็นโรงแรมที่นำเสนอ ซึ่งอาจมีการเปลี่ยนแปลงเป็นโรงแรมระดับเทียบเท่า



01.40 น. ออกเดินทางสู่ ทำอากาศยานบาร์เซโลนาเอลปอร์ต ประเทศสเปน (เที่ยวบินที่QR137)

07.30 น. เดินทางถึงเดินทางถึง ทำอากาศยานบาร์เซโลนาเอลปอร์ต ประเทศสเปน (เวลา
ท้องถิ่นช้ากว่าประเทศไทย 6 ชั่วโมง)

B A R C E L O N A

เมืองบาร์เซโลน่า (Barcelona) เป็นเมืองหลักของแคว้นกาตาลุญญา และเป็นเมืองใหญ่อันดับสองทั้งในด้านขนาดและประชากรของประเทศสเปน เป็นเมืองที่สำคัญ และเป็นเมืองเก่าแก่ที่มีประวัติศาสตร์อันยาวนาน บาร์เซโลนาเป็นเมืองที่มีชื่อเสียงด้านการท่องเที่ยว

เข้าชมภายในสวนปาร์คกุเอล (Park Güell) สวนมหัศจรรย์ในบาร์เซโลนา ที่นี้โดดเด่นไปด้วยศิลปะงานโมเสก ภายในสวนนั้นถูกตกแต่งไปด้วยงานปฏิมากรรม สถาปัตยกรรม ศิลปกรรมที่ประดับตกแต่งลวดลายด้วยเครื่อง กระจเบื้องโมเสกนับล้านชิ้น จุดเด่นคือ "มังกรโมเสก" (Mosaic dragon) *ที่นี้ได้รับการขึ้นทะเบียนให้เป็นมรดกโลกโดยองค์การยูเนสโกในปี 2005* เก็บภาพ คาซามิลา (Casa Mila) อาคารอพาร์ทเมนท์ซึ่งเป็นหนึ่งในผลงานชิ้นเอกของ Gaudi สถาปัตยกรรมที่แสดงถึงความเชื่อมโยงระหว่างเกาต์กับธรรมชาติ

เข้าชมมหาวิหารซากราดาฟามิเลียร์ (Sagrada Família) สัญลักษณ์แห่งสิ่งศักดิ์สิทธิ์ที่สูงใหญ่ถึง 170 เมตร ออกแบบก่อสร้างอย่างสวยงามแปลกตา ตั้งแต่ปีค.ศ.1882 เป็นผลงานชิ้นยอดที่แสดงถึงอัจฉริยภาพของGaudi สถาปนิกที่มีชื่อเสียงที่สุดของบาร์เซโลนา

จัตุรัสคาตาลุญญา (Plaça Catalunya) จตุรัสที่มีชีวิตชีวาแห่งนี้เป็นหัวใจของบาร์เซโลนา เปิดโดยกษัตริย์อัลฟองโซ่ที่ 13 ในปี 1927 ปัจจุบันมีศูนย์การค้าและห้างสรรพสินค้าขนาดใหญ่ และรายล้อมไปด้วยร้านค้า ร้านอาหารมากมาย อีสระให้ท่านช้อปปิ้งบนสายใหญ่ของบาร์เซโลนา

ถนนลารัมบล่า (Laramblla) ย่านที่มีชื่อเสียงที่สุดของบาร์เซโลนา

วันที่ 3

T
O
U
R

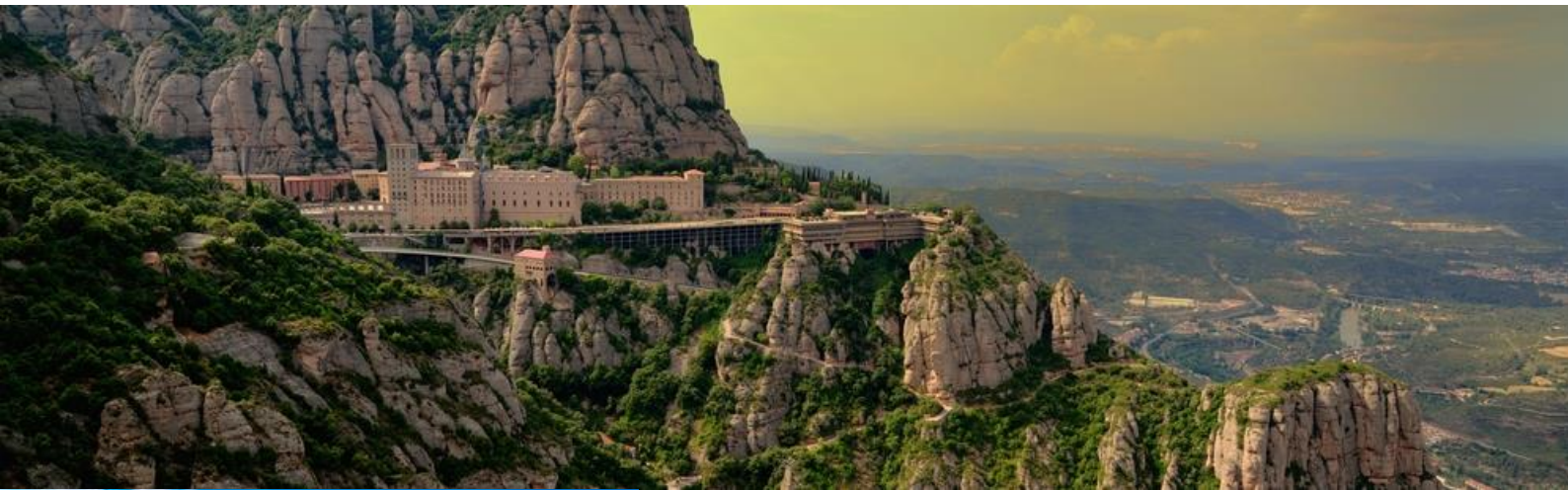
เมืองบาร์เซโลน่า – เมืองมอนต์เซอร์รัต - มหาวิหารซานตามาเรียเดอมอนต์เซอร์รัต –
เมืองมงแปลีเย - มหาวิหารแซงปีแยร์แห่งมงแปลีเย

M
E
A
L

เช้า – โรงแรม
เที่ยง – ภัตตาคาร
ค่ำ – ภัตตาคาร

ที่พัก | Mercure Montpellier Centre Antigone หรือเทียบเท่า ★★★★★

-โรงแรมในรายการทัวร์เป็นโรงแรมที่น่าเสนอ ซึ่งอาจมีการเปลี่ยนแปลงเป็นโรงแรมระดับเทียบเท่ากัน



M O N T S E R R A T

เมืองมอนต์เซอร์รัต (เดินทางประมาณ 1 ชม.) แคว้นคาตาลเนียเสน่ห์ความ
เก่าแก่แห่งสเปน สถานที่ท่องเที่ยวและโบราณสถานที่มีชื่อเสียง **นำท่านขึ้น**
สู่ “ยอดเขามอนต์เซอร์รัต” ภูเขาศักดิ์สิทธิ์ (โดยรถไฟรางเลื่อน หรืออาจ
สลับเปลี่ยนเป็นขึ้นหรือลง โดยกระเช้าแทน ทั้งนี้ขึ้นอยู่กับเวลาและคิวการ
รอโดยสาร) **เพื่อเข้าชมความงดงามของ** มหาวิหารซานตามา
เรียเดอมอนต์เซอร์รัต (Benedictine monastery of Santa
Maria de Montserrat) มีความพิเศษคือ ตัววิหารตั้ง

ตระหง่าบนหุบเขาที่มีระดับความสูงประมาณ 1,200 เมตร และลักษณะของภูเขาที่มีรูปร่างแปลกตาและสูงใหญ่
ความแปลกนี้เองคงเป็นจุดหนึ่งที่ทำให้ผู้คนหลงใหลมาท่องเที่ยว



พิเศษ!! เมนูท้องถิ่นประเทศสเปน

Paella ข้าวพัดสเปน และTortilla Española ไข่เจียวสเปน

M O N T P E L L I E R

เมืองมงแปลีเย (เดินทางประมาณ 2.30 ชม.) เมืองหลวงของจังหวัดเอร์โรใน
แคว้นลียงก็ด็อก-รูซียง ประเทศฝรั่งเศส ตั้งอยู่ทางตอนใต้ของประเทศ เป็นเมือง
ที่ใหญ่เป็นลำดับที่ 8 ของประเทศ และเป็นเมืองที่มีอัตราการเจริญเติบโต
อันรวดเร็วในช่วง 25 ปีที่ผ่านมา รวมทั้งเป็นที่ตั้งของ **มหาวิหารแซงปีแยร์แห่งมง
แปลีเย** เข้าชมฟรี ถือเป็นเส้นทางนี้ร้อนรื่นสวยงาม ลัดเลาะผ่านไร่องุ่น สองข้าง
ทางเรียงรายด้วยต้นไม้อันเขียวชอุ่ม เต็มไปด้วยกลิ่นอายของไวน์กอร์บีแยร์และมีแแนร์วิว ซึ่ง
เป็นไวน์แดงที่ได้รับความนิยมเป็นอย่างมาก



วันที่ 4

TOUR

เมืองมงแปลีย่ – เมืองนิมส์ – สนามกีฬาโรมันแห่งนิมส์ – สะพานปองดูการ์ด์ –
เมืองอาวีญง – สะพานอาวีญง – พระราชวังแห่งสันตะปาปาM
E
A
Lเช้า – โรงแรม
เที่ยง – ภัตตาคาร
ค่ำ – ภัตตาคาร

ที่พัก

Mercure Avignon Gare TGV หรือเทียบเท่า ★★★★★

-โรงแรมในรายการทัวร์เป็นโรงแรมที่นำเสนอ ซึ่งอาจมีการเปลี่ยนแปลงเป็นโรงแรมระดับเทียบเท่า



N I M E S

เมืองนิมส์ (เดินทางประมาณ 1 ชม.) เมืองเก่าแก่ตั้งแต่สมัยจักรวรรดิโรมัน เก็บภาพ สนามกีฬาโรมันแห่งนิมส์ "Arena de Nimes" สร้างขึ้นมาสมัย 100 ปี ก่อนคริสตกาล มีอายุกว่า 2,000 ปี ปัจจุบันนี้ยังคงใช้เป็นสถานที่สำหรับจัดงานคอนเสิร์ตและประเพณี การต่อสู้วัว กระทั่ง ได้รับการประกาศให้เป็นมรดกโลก ในปี ค.ศ.1981 เก็บภาพด้านหน้า Maison Carrée หรือวัดโรมัน ถูกสร้างขึ้นในสมัยเดียวกับอารีน่า เป็นสถาปัตยกรรม เก่าแก่ของเมือง ได้รับการยอมรับว่าเป็นหนึ่งในสถาปัตยกรรมสมัยจักรวรรดิโรมันที่ถู กค้นพบและถูกเก็บรักษาอย่างดี

เก็บภาพกับ สะพานปองดูการ์ด์ (Pont du Gard) (เดินทางประมาณ 45 นาที) สะพาน ส่งน้ำอันยิ่งใหญ่และสวยงาม มีความสูงถึง 49 ม. ซึ่งถือว่าเป็นสะพานที่สูงที่สุดที่เคย สร้างมา เก่าแก่ถึง 2,000 ปี

A V I G N O N

เมืองอาวีญง (เดินทางประมาณ 45 นาที) ตัวเมืองตั้งอยู่ริมฝั่งแม่น้ำโรน ในปัจจุบันเป็น เมืองที่มีขนาดใหญ่ที่สุดอาวีญงได้ถูกขนาน นามว่า "เมืองแห่งพระสันตะปาปา" เนื่องจาก ในอดีตเคยเป็นที่ประทับของสมเด็จพระสันตะปาปา ตั้งแต่ปีค.ศ. 1309 - ค.ศ. 1423 ในช่วง ของการแตกแยกครั้งใหญ่ของคริสตจักร นอกจากนั้นอาวีญงยังเป็นหนึ่งในไม่กี่เมืองใน ประเทศฝรั่งเศสที่ยังมีกำแพงเมืองเก่าที่ยังอยู่ในสภาพสมบูรณ์และยังมีศูนย์ ประวัติศาสตร์ พระราชวังพระสันตะปาปา นำท่านเดินชม สะพานอาวีญง (Pont Saint-Bénézet) สร้างขึ้นระหว่างปี ค.ศ. 1177 ที่ปัจจุบันเหลืออยู่เพียงสี่โค้ง ซึ่งยังอยู่ในสภาพดี ทั้งหมด ได้รับการขึ้นทะเบียนเป็นมรดกโลก เมื่อปี ค.ศ. 1995 มีเวลาให้ท่านเก็บภาพตัว

เมืองเก่าและ เข้าชม พระราชวังแห่งสันตะปาปา (Palais des Papes)

วันที่ 5

T
O
U
R

เมืองอาวีญง - หมู่บ้านกอร์ดเดส - หมู่บ้านมูสติเยแซงก์มารี - เมืองนิซ

M
E
A
Lเช้า - โรงแรม
เที่ยง - ภัตตาคาร
ค่ำ - ภัตตาคาร

ที่พัก

Mercure Nice Centre Notre Dame หรือเทียบเท่า ★★★★★

-โรงแรมในรายการทัวร์เป็นโรงแรมที่น่าเสนอ ซึ่งอาจมีการเปลี่ยนแปลงเป็นโรงแรมระดับเทียบเท่า



G O R D E S

หมู่บ้านกอร์ดเดส **นำท่านเข้าชมหมู่บ้านกอร์ดเดส** (เดินทางประมาณ 1 ชม.) เป็นหมู่บ้านที่ได้รับการโหวดให้เป็นหนึ่งในหมู่บ้านที่สวยงามที่สุดในฝรั่งเศส และสวยที่สุดในแคว้นโพรวองซ์ ตัวเมืองที่น่ารักมี ถนนที่ปูด้วยหินแบบโบราณ ผ่านบ้านเรือนที่ได้รับการอนุรักษ์ รวมถึงโบสถ์และปราสาทเก่า ตัวปราสาทตั้งอยู่เหนือสุดของหมู่บ้าน ท่านสามารถมองเห็นวิวทิวทัศน์ที่สวยงามของภูเขาและ พื้นที่รอบๆเมืองได้อย่างชัดเจน **ปราสาทกอร์ดเดส** ได้สร้างขึ้นในปีค.ศ.1031 และ ได้รับการบูรณะใหม่ ในปี ค.ศ.1525 ปัจจุบันเป็นเสมือนเป็นสัญลักษณ์ที่สำคัญของตัวเมือง อีสระทุกท่านเก็บภาพและเลือกซื้อของที่ระลึก

Moustiers-Sainte-Marie

เข้าชมหมู่บ้านที่สวยงามที่สุดในประเทศฝรั่งเศส หมู่บ้านมูสติเยแซงก์มารี หรืออีกชื่อหนึ่งคือ หมู่บ้านแห่งดวงดาว (เดินทางประมาณ 2.30 ชม.) ตั้งอยู่ระหว่างหน้าผา 2 หน้าผาด้วยกันใน หมู่บ้านนี้ตั้งอยู่ 760 เมตร เหนือระดับน้ำทะเล มีผู้อยู่อาศัยเพียง 694 คนเท่านั้น เป็นหมู่บ้านที่สวยงามมากที่สุดจนได้รับเลือกให้เป็น One of the most beautiful villages of france



N I C E

เมืองนิซ (เดินทางประมาณ 2.30 ชม.) คนอยากจะมาชมความงามของเมืองหลวงของ เฟรนช์ ริวีเยรา (French Riviera) ในชายฝั่งทะเลเมดิเตอร์เรเนียนสักครั้ง ด้วยบรรยากาศที่แสนสดใส บ้านเมืองสุดชิค จึงดึงดูดนักท่องเที่ยวมากมายจากทั่วโลก



วันที่ 6

TOUR

เมืองคานส์ - Palais des Festivals - ย่านเมืองเก่าNice - มหาวิหารNice - ตลาดกูร์ซาลียา - Russian Orthodox Cathedral - คาสเซิล ฮิลล์

MEAL

เช้า - โรงแรม
เที่ยง - ภัตตาคาร
ค่ำ - อิสระ

ที่พัก

Mercure Nice Centre Notre Dame หรือเทียบเท่า ★★★★★

-โรงแรมในรายการทัวร์เป็นโรงแรมที่น่าเสนอ ซึ่งอาจมีการเปลี่ยนแปลงเป็นโรงแรมระดับเทียบเท่า



CANNES

เมืองคานส์ (เดินทางประมาณ 1 ชม.) อยู่ทางภาคใต้ของประเทศฝรั่งเศส ริมหาดฝั่งโกลด์ คาสเซิล ตึกทะเลเมดิเตอร์เรเนียน สมัยก่อนเป็นเพียงหมู่บ้านชาวประมงเล็กๆ **Palais des Festivals (ปาเลเดเฟสตีวัล)** ซึ่งเป็นสถานที่จัดงานเทศกาลภาพยนตร์เมืองคานส์ ที่นี่เป็นหอประชุมขนาดใหญ่ที่เราเห็นเหล่าดาราชเลบคนดังมาเดินเจ็ดฉายบนพรมแดงกันตรงนี้ บนตึกก็จะมีการจารึกชื่อและรอยนิ้วมือของดารานักแสดงชื่อดังชาวฝรั่งเศส ซึ่งปกติที่นี่จะมีนักท่องเที่ยวมาเยี่ยมชมตลอดทั้งปี



NICE

ย่านเมืองเก่าNice (Old Nice) (เดินทางประมาณ 1 ชม.) เต็มไปด้วยตึกอาคารโบราณ สีสันสดใสและตรอกซอกซอยที่มาร้านค้าและร้านอาหารอยู่ตามมุมต่างๆ ให้เลือกสรรครอบคลุมพื้นที่ตั้งแต่บริเวณ คาสเซิล ฮิลล์ ตลอดมาจนถึง จัตุรัสมาแซน่า ย่านเมืองเก่าNiceนับว่าเป็นจุดศูนย์รวมของสถานที่สำคัญในเมือง รวมถึงแหล่งช้อปปิ้งไม่ว่าจะเป็น **มหาวิหารNice (Nice Cathedral) ตลาดกูร์ซาลียา (Cours Saleya) Russian Orthodox Cathedral** เข้าชมฟรี อาสนวิหารออร์โธดอกซ์ที่สร้างขึ้นเมื่อปี ค.ศ. 1912 ที่มีชาวรัสเซียชั้นสูงย้ายถิ่นฐานมาอาศัยอยู่ สถาปัตยกรรมศิลปะรัสเซีย

จัตุรัสมาแซน่า (Place Massena) จัตุรัสใจกลางเมือง เชื่อมต่อกับส่วนของย่านเมืองเก่าNice รายล้อมไปด้วยอาคารสถาปัตยกรรมสมัยศตวรรษที่ 17 รวมถึงร้านค้าต่างๆ มากมาย

คาสเซิล ฮิลล์ (Castle Hill) จุดชมวิวหลักของเมืองที่ทำให้เห็นตึกอาคารสีสันสดใสต่างๆ ตั้งอยู่ริมชายฝั่ง ท่าเรือ และน้ำทะเลสีสวยของทะเลเมดิเตอร์เรเนียนอย่างชัดเจน

พิเศษ!! เมนูอาหารท้องถิ่นฝรั่งเศส หอนเอสคาโก้



วันที่ 7	TOUR	โมนาโค - เมืองมอนติคาร์โล - พระราชวังแห่งโมนาโค - วิหารโมนาโค - คาสีโนมอนติคาร์โล - เมืองเมนตง - เมืองตูริน	M E A L	เช้า - โรงแรม
				เที่ยง - ภัตตาคาร
				ค่ำ - ภัตตาคาร

ที่พัก | Holiday Inn Turin Corso Francia หรือเทียบเท่า ★★★★★

-โรงแรมในรายการทัวร์เป็นโรงแรมที่น่าเสนอ ซึ่งอาจมีการเปลี่ยนแปลงเป็นโรงแรมระดับเทียบเท่า



MONACO

โมนาโค (เดินทางประมาณ 45 นาที) รัฐอิสระอยู่ทางตอนใต้ของฝรั่งเศส มีเมืองมอนติคาร์โล เป็นเมืองหลวงของโมนาโค **เข้าชมพระราชวังแห่งโมนาโค (Prince's Palace of Monaco)** ซึ่งเป็นที่ประทับของประมุขแห่งรัฐโมนาโคในปัจจุบัน พระราชวังของเจ้าชายแห่งโมนาโกเดิมเป็นป้อมปราการสร้างขึ้น ปีค.ศ.1215 และกลายเป็นทรัพย์สินและที่อยู่อาศัยของตระกูล Grimaldi ในปลายศตวรรษที่ 13 เป็นจุดเริ่มต้นของอำนาจอริปไตย จนได้รับเอกราชในปี 1512 จากฝรั่งเศส **เข้าชมวิหารโมนาโค (Cathedral of Our Lady Immaculate)** ที่สร้างในรูปแบบนีโอโรมาเนสซ์ เดินเล่นไปตามทางเดินในเมือง ซึ่งสองข้างทางเต็มไปด้วยอาคารบ้านเรือนร้านค้า นำท่านเก็บภาพความหรูหรา ของคาสีโนมอนติคาร์โล และโรงแรมเดอะปารีส โรงแรมสุดหรูของมอนติคาร์โล

MENTON

เมืองเมนตง (เดินทางประมาณ 30 นาที) เป็นไข่มุกแห่งฝรั่งเศสและเป็นหนึ่งในมูมที่สวยงามที่สุดของประเทศ หลังคาดินเผา ชายหาดอันสวยงาม ต้นปาล์ม และสวนมะนาว เนื่องจากเมืองนี้อยู่ใกล้กับอิตาลีเมืองเมนตงจึงให้ความรู้สึกเหมือนเป็นอิตาลีมากกว่าฝรั่งเศส

TURIN

เมืองตูริน (เดินทางประมาณ 4 ชม.) เป็นเมืองหลักของแคว้นปีเยมอนเตใน **ประเทศอิตาลี** เป็นทั้งเมืองศูนย์กลางทางอุตสาหกรรมและธุรกิจของภาคเหนือของอิตาลี



วันที่ 8

T
O
U
R

เมืองตูริน – เมืองเก่าตูริน – พระราชวังหลวงตูริน – มหาวิหารตูริน – ตึกอันโตเนลลีอานา – จัตุรัสคาสเตลโล

M
E
A
Lเช้า – โรงแรม
เที่ยง – ภัตตาคาร
ค่ำ – อีสร-

ที่พัก

Holiday Inn Turin Corso Francia หรือเทียบเท่า ★★★★★

-โรงแรมในรายการทัวร์เป็นโรงแรมที่นำเสนอ ซึ่งอาจมีการเปลี่ยนแปลงเป็นโรงแรมระดับเทียบเท่า



T U R I N

เมืองเก่าตูริน (Turin old town) ซึ่งอดีตเมืองหลวงเก่าแก่ของประเทศอิตาลี ปัจจุบันเป็นเมืองหลวงของ แคว้นปิเอมอนต์ ซึ่งในอดีตเคยที่ประทับกษัตริย์แห่งแคว้นซาวอย (Savoy) มาตั้งแต่ปี ค.ศ.1574 **เข้าชมพระราชวังหลวงตูริน (Royal Palace of Turin)** หรือในภาษาอิตาลีที่เรียกว่า Palazzo Reale เป็นหนึ่งในสถานที่พำนักอาศัยของราชวงศ์ในอดีต ปัจจุบันนี้ถูกเปิดเป็นพิพิธภัณฑ์และได้รับการขึ้นทะเบียนเป็นมรดกโลกโดย UNESCO ด้านในพระราชวังหลวง จะสังเกตเห็นได้ว่ามีสิ่งของสะสมมากมายของราชวงศ์รวม ไปถึงอาวุธต่างๆที่ถูกตั้งโชว์เอียงไปทางตะวันตกของพระราชวังหลวง **เข้าชมมหาวิหารตูริน (Turin Cathedral)** เป็นสถานที่จัดเก็บผ้าห่อศพแห่งตูริน (Shroud of Turin) หรือผ้าลินินผืนใหญ่ที่ อ้างว่าเป็นผ้าที่ใช้ห่อหุ้มร่างอันไร้วิญญาณของพระเยซูหลังจากเหตุการณ์สังหารโดยตรึงร่างกายไว้บนไม้กางเขน บรยากาศด้านในมีความเคร่งขรึมและศักดิ์สิทธิ์เป็นอย่างมาก เก็บภาพกับ **MOLE ANTONELLIANA หรือ ตึกอันโตเนลลีอานา** ถูกสร้างขึ้นเมื่อปี 1863 ถือเป็นอนุสาวรีย์ประจำเมืองตูรินเลยทีเดียวได้ ตึกอันโตเนลลีอานานี้มีความสูงกว่า 167.5 เมตร ด้านในตัวตึกคือ National Museum of Cinemaที่เปิดให้ผู้คนเข้าชมคอลเลกชันภาพยนตร์ต่างๆในอดีต รวมไปถึงขั้นตอนการผลิตอีกด้วย *ราคาเข้าชมโดยประมาณ 15 ยูโร ท่านสามารถซื้อได้ที่จุดจำหน่ายบัตร*

จัตุรัสคาสเตลโล (Piazza San Carlo) ศูนย์กลางของเมืองตูริน ให้ท่านได้อีสระเดินเล่นช้อปปิ้งตามอริยาศัย

พิเศษ!! เมนูอาหารท้องถิ่นอิตาลี พิซซ่าต้นตำหรับ



วันที่ 9

TOUR

เมืองตูริน - ทะเลสาบโคโม - เมืองมิลาน - มหาวิหารมิลาน - ห้างกาลเลรีอาวิตโตริโอ เอมานูเอเลเซ คอนโด - ทำอากาศยานมิลานมัลเปินซา ประเทศอิตาลี

M
E
A
Lเช้า - โรงแรม
เที่ยง - ภัตตาคาร
ค่ำ - อีสร:

Qatar Airways



Lake Como

ทะเลสาบโคโม (Lake Como) (เดินทางประมาณ 2.30 ชม.) ขึ้นชื่อว่าเป็นทะเลสาบที่สวยงามที่สุดในโลก ด้วยความยาวโดยรอบถึง 160 กิโลเมตร บวกกับพื้นที่รอบๆ ทะเลสาบถึง 146 ตารางกิโลเมตร จึงทำให้ทะเลสาบแห่งนี้กลายเป็นทะเลสาบที่ใหญ่ที่สุดเป็นอันดับ 3 ของประเทศอิตาลี แล้วยังพ่วงตำแหน่งทะเลสาบที่ลึกที่สุดเป็นอันดับ 5 ในยุโรปด้วยความลึกกว่า 400 เมตรอีกต่างหาก ติดอันดับแทบทุกตำแหน่งแบบนี้ เราต้องไปดูกันแล้วล่ะว่าจะสวยอลังการจริงอย่างที่เขาร่ำลือกันหรือไม่

พิเศษ! มื้ออาหารไทยในยุโรป



M I L A N

เมืองมิลาน (เดินทางประมาณ 1 ชม.) พากันถ่ายรูปบริเวณด้านหน้า **มหาวิหารมิลาน (Duomo di Milano)** หนึ่งในโบสถ์คริสต์สถาปัตยกรรมกอทิกที่ใหญ่ที่สุดในโลก ภายในวิหารเชื่อกันว่ามีการบรรจุหุมุดจริงไม้กางเขนของจริงที่ใช้ในการประหารชีวิตพระเยซู บริเวณด้านหน้าตกแต่งด้วยรูปสลักหินอ่อนที่วิจิตรเป็นอย่างยิ่งให้ท่านได้เพลิดเพลินกับช้อปปิ้งมอลล์ที่เก่าแก่ที่สุดแห่งหนึ่งของยุโรปที่ **ห้างกาลเลรีอาวิตโตริโอเอมานูเอเลเซ คอนโด (Galleria Vittorio Emanuele II)** ที่อัดแน่นไปด้วยแบรนด์ชั้นนำระดับโลก ที่บางแบรนด์นั้นก็ยังถือกำเนิด ณ เมืองแห่งนี้ อาทิ Prada, Versace, Armani, Dolce & Gabbana, Valentino รวมไปถึงแบรนด์เนมที่คุ้นหู อีกมากมายอย่าง Gucci, LOUIS VUITTON, Swarovski

20.00 น. นำท่านเดินทางสู่ **ทำอากาศยานมิลานมัลเปินซา ประเทศอิตาลี** กลับสู่ **กรุงเทพฯ** ให้ท่านได้ทำ **TAX REFUND** คืนภาษีก่อนการเช็คอิน

23.00 น. ออกเดินทางกลับสู่ **กรุงเทพฯ ประเทศไทย** โดยสายการบินกาตาร์แอร์เวย์ **Qatar Airways (QR)** เที่ยวบินที่ **QR118** (บริการอาหารและเครื่องดื่มบนเครื่อง)

Bangkok

THAILAND

Southeast - Asia

วันที่ 10	TOUR	สนามบินนานาชาติโดฮา ประเทศกาตาร์ - สนามบินสุวรรณภูมิ ประเทศไทย	MEAL	อาหาร - บนเครื่อง
				✈️ Qatar Airways



- 05.45 น. เดินทางถึง สนามบินนานาชาติโดฮา ประเทศกาตาร์ เพื่อรอเวลาเปลี่ยนเครื่อง
- 08.10 น. เดินทางสู่ ท่าอากาศยานนานาชาติสุวรรณภูมิ โดยสายการบินกาตาร์แอร์เวย์ Qatar Airways (QR) เที่ยวบินที่ QR828 (บริการอาหารและเครื่องดื่มบนเครื่อง)
- 19.05 น. เดินทางถึง สนามบินสุวรรณภูมิ กรุงเทพฯ โดยสวัสดิภาพ พร้อมความประทับใจ

หมายเหตุ: โปรแกรมและรายละเอียดของการเดินทางอาจมีการเปลี่ยนแปลงหรือสลับกันได้ตามความเหมาะสมทั้งนี้ขึ้นอยู่กับสภาวะอากาศ และเหตุสุดวิสัยต่างๆ ที่ไม่สามารถคาดการณ์ล่วงหน้า เช่น บางสถานที่ในยุโรปอาจปิดในวันอาทิตย์ หรืออาจมีการปิดปรับปรุง หรืออาจทำการจองไม่ได้เนื่องจากต้องรอกรุ๊ปคอนเฟิร์มก่อนทำการจอง หากวันเดินทางตรงกับวันเหล่านี้ โดยทางบริษัทฯ จะคำนึงถึงผลประโยชน์ และความปลอดภัยของผู้ร่วมเดินทางเป็นสิ่งสำคัญ และ **ขอสงวนสิทธิ์ในการเปลี่ยนโปรแกรมโดยแจ้งให้ท่านทราบล่วงหน้า หากทราบเวลาและสถานที่ที่แน่นอนก่อน**

อัตราค่าบริการรวม

- ✈️ ตัวเครื่องบินชั้นประหยัด Economy Class ไป - กลับ พร้อมกรุ๊ป
- ✈️ ภาษีน้ำมันและภาษีตัวทุกชนิด (สงวนสิทธิ์เก็บเพิ่มหากสายการบินปรับขึ้นก่อนวันเดินทาง)
- 📏 ค่าระวางน้ำหนักกระเป๋าไม่เกิน 25 กก.ต่อ 1 ใบ (โหลดได้ท่านละ 1 ใบ) กระเป๋าถือขึ้นเครื่อง Hand Carry 7 กก.ต่อ 1 ใบ
- 🏠 ที่พักโรงแรมตามรายการ พักห้องละ 2-3 ท่าน (กรณีที่มีโรงแรมไม่มีห้องพักสำหรับ 3 ท่าน ลูกค้ำจะต้องเพิ่มเงินเป็นห้องพักห้องเดี่ยว)
- 🍴 มื้ออาหารตามรายการระบุ (สงวนสิทธิ์ในการสลับมือหรือเปลี่ยนแปลงเมนูอาหารตามสถานการณ์)
- 🚗 ค่าน้ำมันรถวันละ 1 ขวด/ท่าน
- 📍 ค่าเข้าชมสถานที่ท่องเที่ยวตามรายการระบุ
- 🚗 ค่ารถโค้ช รับ-ส่ง สถานที่ท่องเที่ยวตามรายการระบุ (กฎหมายในยุโรปไม่อนุญาตให้คนขับรถเกิน 12 ชั่วโมงต่อวัน)
- 📋 ค่าธรรมเนียมการยื่นวีซ่าเชงเก้น สถานทูตจะไม่คืนค่าวีซ่าให้ท่านไม่ว่าจะผ่านการพิจารณาหรือไม่ก็ตาม (กรณีมีวีซ่าแล้ว จะคืนเงินให้ท่าน 3,500 บาท)
- 📋 ค่าทิปไกด์ท้องถิ่นและคนขับรถนำเที่ยวตามรายการ
- 🏠 ประกันโควิด-19 วงเงินคุ้มครองค่ารักษาพยาบาล 50,000 USD ประกันอุบัติเหตุวงเงิน 2,000,000 บาท (เงื่อนไขตามกรมธรรม์)
- 👤 เงื่อนไขประกันการเดินทาง ค่าประกันอุบัติเหตุและค่ารักษาพยาบาล คุ้มครองเฉพาะกรณีที่ได้รับอุบัติเหตุระหว่างการเดินทาง ไม่คุ้มครองถึงการสูญเสียทรัพย์สินส่วนตัวและไม่คุ้มครองโรคประจำตัวและปัญหาสุขภาพอื่นๆ ของผู้เดินทาง

อัตราค่าบริการไม่รวม

- ✖️ ภาษีมูลค่าเพิ่ม 7% และภาษีหัก ณ ที่จ่าย 3%
- ✖️ ค่าทำหนังสือเดินทางไทย และค่าธรรมเนียมสำหรับผู้ถือพาสปอร์ตต่างชาติ
- ✖️ ค่าน้ำหนักกระเป๋าเดินทางในกรณีเกินกว่าสายการบินกำหนด 25 กิโลกรัมต่อท่าน
- ✖️ ค่าใช้จ่ายส่วนตัว อาทิ อาหารและเครื่องดื่มที่สั่งเพิ่มพิเศษ, โทรศัพท์-โทรสาร, อินเทอร์เน็ต, มินิบาร์, ซักรีดที่ไม่ได้ระบุไว้ในรายการ
- ✖️ ค่าใช้จ่ายอันเกิดจากความล่าช้าของสายการบิน, อุบัติภัยทางธรรมชาติ, การประท้วง, การจลาจล, การนัดหยุดงาน, การถูกปฏิเสธไม่ให้ออกและเข้าเมืองจากเจ้าหน้าที่ตรวจคนเข้าเมืองและเจ้าหน้าที่กรมแรงงานทั้งที่เมืองไทยและต่างประเทศซึ่งอยู่นอกเหนือความควบคุมของบริษัทฯ
- ✖️ ค่าบริการพนักงานยกกระเป๋าทุกสถานที่

****ทิปหัวหน้าทัวร์ ไม่บังคับ ขึ้นอยู่กับความพึงพอใจของท่าน****

กรณีที่ท่านต้องออกตัวภายใน เช่น (ตัวเครื่องบิน, ตัวรถทัวร์, ตัวรถไฟ) กรุณาสอบถามที่เจ้าหน้าที่ทุกครั้ง ก่อนทำการออกตัว เนื่องจากสายการบินอาจมีการเปลี่ยนแปลงไฟล์กบิน หรือเวลาบิน โดยไม่ได้แจ้งให้ทราบล่วงหน้า ทางบริษัทฯ จะไม่รับผิดชอบใด ๆ ในกรณี ถ้าท่านออกตัวภายใน โดยไม่แจ้งให้ทราบและหากไฟล์กบินมีการเปลี่ยนแปลงเวลาบินเพราะถือว่าท่านยอมรับในเงื่อนไขดังกล่าว

โรงแรมที่พัก



- สำหรับห้องพักแบบ 3 เตียง (Triple) มีบริการเฉพาะบางโรงแรมเท่านั้น กรณีเดินทางเป็นหมู่ใหญ่ 3 ท่าน บริษัทฯขอแนะนำให้ท่านเปิดห้องพักเป็นแบบ 2 ห้อง (1 Twin+1 Sgl) ซึ่งท่านจะต้องชำระค่าพักเดี่ยวเพิ่ม เนื่องจากบางโรงแรมอาจจะมี 1 เตียงใหญ่กับเตียงพับเสริมซึ่งไม่สะดวกสบายในการพัก
****กรุณาอ่านเงื่อนไขการจองแบบ 3 ท่านหากลูกค้าพึงพอใจ ทางบริษัทฯจะถือว่าท่านยอมรับในเงื่อนไขของห้องพักดังกล่าว****
- โรงแรมในยุโรปส่วนใหญ่จะเป็นห้องแบบ Twin เตียงเดี่ยว 2 เตียงในห้อง ห้อง Double และส่วนใหญ่ก็จะเป็นลักษณะการนำเตียงมาชิดกันให้เป็น Double หากลูกค้ารีควิสต์ Double ทางบริษัทฯจะไม่รับรองเรื่องห้องให้เนื่องจากระบบการจองแต่ละโรงแรมจะไม่สามารถล็อคห้องพักได้จึงขึ้นอยู่กับการจัดการของทางโรงแรมเป็นหลัก ทั้งนี้ลูกค้าจะต้องยอมรับในเงื่อนไขดังกล่าว
- โรงแรมในยุโรปที่มีลักษณะเป็น Traditional ห้องที่เป็นห้องเดี่ยวอาจมีขนาดกะทัดรัดและไม่มีอ่างอาบน้ำ ซึ่งขึ้นอยู่กับการออกแบบของแต่ละโรงแรมนั้นๆ และห้องพักแต่ละห้องอาจมีลักษณะแตกต่างกัน และห้องพักแบบเดี่ยวและคู่ อาจจะไม่ได้ติดกันหรืออยู่คนละชั้น
- กรณีมีการจัดงานประชุมนานาชาติ Trade Fair เป็นผลให้ค่าโรงแรมสูงขึ้นมากและห้องพักในเมืองเต็ม บริษัทฯขอสงวนสิทธิ์ในการปรับเปลี่ยนหรือย้ายเมืองเพื่อให้เกิดความเหมาะสม
- โรงแรมในยุโรปส่วนมากจะไม่มีเครื่องปรับอากาศ เนื่องจากอยู่ในภูมิภาคที่มีอุณหภูมิต่ำ จะมีบริการเครื่องปรับอากาศเฉพาะในฤดูร้อนเท่านั้น
- บางสถานที่ในยุโรปอาจปิดในวันอาทิตย์ หรืออาจมีการปิดปรับปรุงในช่วงฤดูหนาว หากวันเดินทางตรงกับวันเหล่านี้ทางบริษัทฯ ขอสงวนสิทธิ์ในการเปลี่ยนโปรแกรมโดยแจ้งให้ท่านทราบล่วงหน้า หากทราบเวลาที่แน่นอนก่อนเดินทาง

เงื่อนไขการสำรองที่นั่งและการยกเลิกทัวร์



การจองทัวร์

- กรุณาจองทัวร์ล่วงหน้า ก่อนการเดินทาง พร้อมชำระมัดจำ 80,000 บาท ส่วนที่เหลือชำระทันทีก่อนการเดินทางไม่น้อยกว่า 30 วัน มิฉะนั้นถือว่าท่านยกเลิกการเดินทางโดยอัตโนมัติ (ช่วงเทศกาลกรุณาชำระก่อนเดินทาง 45 วัน)

กรณียกเลิก : จอยกรุ๊ป

- ยกเลิกก่อนการเดินทาง 45 วันขึ้นไป บริษัทฯ จะคืนเงินค่ามัดจำให้ทั้งหมด โดยหักค่าใช้จ่ายที่เกิดขึ้นจริง ยกเว้นในกรณีวันหยุดเทศกาล, วันหยุดนักขัตฤกษ์ ยกเลิกก่อนการเดินทาง 60 วัน จะคืนเงินค่ามัดจำให้ทั้งหมด โดยหักค่าใช้จ่ายที่เกิดขึ้นจริง (ค่าใช้จ่ายที่เกิดขึ้นจริง อาทิเช่น ค่าตัวเครื่องบิน ค่าโรงแรม ฯลฯ)
- ยกเลิกการเดินทาง 45 วัน ก่อนการเดินทาง หักค่าทัวร์ 50% จากราคาขาย และหักค่าใช้จ่ายที่เกิดขึ้นจริงทั้งหมดไม่ว่ากรณีใดๆ ทั้งสิ้น (ค่าใช้จ่ายที่เกิดขึ้นจริง อาทิเช่น ค่าตัวเครื่องบิน ค่าโรงแรม ฯลฯ)
- ยกเลิกการเดินทาง 30 วัน ก่อนการเดินทาง บริษัทฯ ขอสงวนสิทธิ์เก็บเงินค่าทัวร์ทั้งหมดไม่ว่ากรณีใด ๆ ทั้งสิ้น

กรณียกเลิก : ตัดกรุ๊ป

- ยกเลิกหรือเลื่อนการเดินทางต้องทำก่อนการเดินทาง 60 วัน บริษัทฯจะคืนเงินค่ามัดจำให้ทั้งหมด ยกเว้นในกรณีวันหยุดเทศกาล, วันหยุดนักขัตฤกษ์ ทางบริษัทฯขอสงวนสิทธิ์ยึดเงินมัดจำโดยไม่มีเงื่อนไขใดๆทั้งสิ้น
- ยกเลิกการเดินทางภายใน 60 วัน ทางบริษัทฯขอสงวนสิทธิ์ยึดเงินมัดจำโดยไม่มีเงื่อนไขใดๆทั้งสิ้น
- ยกเลิกการเดินทางหลังชำระเต็มจำนวน ทางบริษัทฯขอสงวนสิทธิ์เก็บเงินค่าทัวร์ทั้งหมดโดยไม่มีเงื่อนไขใดๆทั้งสิ้น

กรณีเจ็บป่วย

- กรณีเจ็บป่วย จนไม่สามารถเดินทางได้ ซึ่งจะต้องมีใบรับรองแพทย์จากโรงพยาบาลรับรอง บริษัทฯจะทำการเลื่อนการเดินทางของท่านไปยังคณะต่อไป แต่ทั้งนี้ท่านจะต้องเสียค่าใช้จ่ายที่ไม่สามารถยกเลิกหรือเลื่อนการเดินทางได้ตามความเป็นจริง
- ในกรณีเจ็บป่วยกะทันหันก่อนล่วงหน้าเพียง 7 วันทำการ ทางบริษัทฯ ขอสงวนสิทธิ์ในการคืนเงินทุกกรณี

**** ก่อนตัดสินใจจองทัวร์ควรอ่านเงื่อนไขการเดินทางและรายการทัวร์อย่างละเอียดทุกหน้าอย่างถี่ถ้วน**

แล้วจึงมัดจำเพื่อประโยชน์ของท่านเอง**

เงื่อนไขการสำรองที่นั่งและการยกเลิกตั๋ว



กรณีวีซ่าที่ท่านยื่นไม่ผ่านการพิจารณาและคณะสามารถออกเดินทางได้ท่านจะต้องเสียค่าใช้จ่ายจริงที่เกิดขึ้นดังต่อไปนี้

- ค่าธรรมเนียมและค่าดำเนินการตามจริง ทางสถานทูตไม่คืนค่าธรรมเนียมใดๆทั้งสิ้นแม้ว่าจะผ่านหรือไม่ผ่านการพิจารณา
- ค่ามัดจำตัวเครื่องบิน หรือตัวเครื่องบินที่ออกมาจริง ณ วันยื่นวีซ่า ซึ่งตัวเป็นเอกสารที่สำคัญในการยื่นวีซ่า หากท่านไม่ผ่านการพิจารณา ตัวเครื่องบินถ้าออกตัวมาแล้วจะต้องทำการ REFUND โดยจะมีค่าธรรมเนียมที่ท่านต้องถูกหักบางส่วน และส่วนที่เหลือจะคืนให้ท่านภายใน 45-60 วัน(ตามกฎหมายของแต่ละสายการบิน) ถ้ายังไม่ ออกตัวท่านจะเสียแต่ค่ามัดจำตัวตามจริงเท่านั้น
- ค่าห้องพัก ถ้าคณะออกเดินทางได้ และท่านไม่ผ่านการพิจารณาวีซ่า หากท่านไม่ปรากฏตัวตามวันที่เข้าพัก ทางโรงแรมจะต้องยึดค่าห้อง 100% ในทันที ทางบริษัทจะแจ้งให้ท่านทราบ และมีเอกสารชี้แจงให้ท่านเข้าใจ
- หากท่านผ่านการพิจารณาวีซ่า แล้วยกเลิกการเดินทางทางบริษัทขอสงวนสิทธิ์ในการยึดค่าใช้จ่ายทั้งหมด 100%
- ทางบริษัทเริ่มต้น และจบ การบริการ ที่สนามบินสุวรรณภูมิกรณีท่านเดินทางมาจากต่างจังหวัด หรือ ต่างประเทศ และจะสำรองตัวเครื่องบิน หรือพาหนะอย่างหนึ่งอย่างใดที่ใช้ในการเดินทางมาสนามบิน ทางบริษัท จะไม่รับผิดชอบค่าใช้จ่ายในส่วนนี้ เพราะเป็นค่าใช้จ่ายที่นอกเหนือจากโปรแกรมการเดินทางของบริษัท ฉะนั้น ท่านควรจะให้กรุป FINAL 100% ก่อนที่จะสำรองยานพาหนะ

รายละเอียดเพิ่มเติม



- บริษัทจะทำการยื่นวีซ่าของท่านก็ต่อเมื่อในคณะมีผู้สำรองที่นั่งครบ 10 ท่าน และได้รับคิวการตอบรับจาก ทางสถานทูต เนื่องจากบริษัทจะต้องใช้เอกสารต่างๆที่เป็นกรุปในการยื่นวีซ่า อาทิ ตัวเครื่องบิน, ห้องพักรับ การยืนยันมาจากทางยุโรป, ประกันการเดินทาง ฯลฯ ทางท่านจะต้องรอให้คณะครบ 20 ท่าน จึงจะสามารถยื่น วีซ่าให้กับทางท่านได้อย่างถูกต้อง
- หากในช่วงที่ท่านเดินทางคิววีซ่ากรุปในการยื่นวีซ่าเต็ม ทางบริษัทต้องขอสงวนสิทธิ์ในการยื่นวีซ่าเดี่ยว ซึ่งทางท่านจะต้องเดินทางมายื่นวีซ่าด้วยตัวเอง ตามวัน และเวลาดนัดหมายจากทางสถานทูต โดยมีเจ้าหน้าที่ของบริษัท คอยดูแล และอำนวยความสะดวก
- เอกสารต่างๆที่ใช้ในการยื่นวีซ่าท่องเที่ยวทวีปยุโรป ทางสถานทูตเป็นผู้กำหนดออกมา มิใช่บริษัททัวร์เป็นผู้กำหนด
- ท่านที่มีความประสงค์จะยื่นวีซ่าท่องเที่ยวทวีปยุโรป กรุณาจัดเตรียมเอกสารให้ถูกต้อง และครบถ้วน ตามที่สถานทูตต้องการ เพราะจะมีผลต่อการพิจารณาวีซ่าของท่าน บริษัททัวร์เป็นแต่เพียงตัวกลาง และอำนวยความสะดวกในการยื่นวีซ่าเท่านั้น มิได้เป็นผู้พิจารณาว่าวีซ่าให้กับทางท่าน
- บริษัทฯ ขอสงวนสิทธิ์ในการเก็บค่าใช้จ่ายทั้งหมด กรณีท่านยกเลิกการเดินทางและมีผลทำให้คณะเดินทางไม่ครบตามจำนวนที่บริษัทฯ กำหนดไว้ 10 ท่านขึ้นไป เนื่องจากเกิดความเสียหายต่อทางบริษัทฯ และผู้เดินทางอื่นที่เดินทางในคณะเดียวกัน บริษัทฯต้องนำไปชำระค่าเสียหายต่าง ๆ ที่เกิดจากการยกเลิกของท่าน
- ในกรณีที่มิผู้เดินทางไม่ถึง 10 ท่าน ขอสงวนสิทธิ์เลื่อนวันเดินทาง หรือยกเลิกการเดินทาง และกรณีผู้ร่วมเดินทางในคณะไม่ผ่านการพิจารณาวีซ่าได้ครบ 10 ท่าน ทางบริษัทฯยินดีคืนเงินให้ทั้งหมด หลังจากหักค่าธรรมเนียมการยื่นวีซ่าและ ค่าใช้จ่ายทั้งหมดที่เกิดขึ้นจริง โดยทางบริษัทจะแจ้งให้ท่านทราบล่วงหน้า 10 วันก่อนการเดินทาง



หากสถานที่ท่องเที่ยวต่างๆในรายการมีการปิดโดยไม่แจ้งให้ทราบล่วงหน้าโดยเป็นการปฏิบัติการทางรัฐบาลหรือหน่วยงานในประเทศ ทางผู้จัดขอสงวนสิทธิ์ในการปรับและเปลี่ยนโปรแกรมตามความเหมาะสม ทั้งนี้ลูกค้าจะต้องยอมรับในเงื่อนไขดังกล่าวก่อนทำการจองทุกครั้ง

รายละเอียดเพิ่มเติม



- บริษัทฯ มีสิทธิ์ในการเปลี่ยนแปลงโปรแกรมทัวร์ในกรณีที่เกิดเหตุสุดวิสัยจนไม่อาจแก้ไขได้
- เที่ยวบิน , ราคาและรายการท่องเที่ยว สามารถเปลี่ยนแปลงได้ตามความเหมาะสมโดยคำนึงถึงผลประโยชน์ของผู้เดินทางเป็นสำคัญ
- หนังสือเดินทางต้องมีอายุการใช้งานเหลือไม่น้อยกว่า 6 เดือน และบริษัทฯ รับผิดชอบเฉพาะผู้มีจุดประสงค์เดินทางเพื่อท่องเที่ยวเท่านั้น (หนังสือเดินทางต้องมีอายุเหลือใช้งานไม่น้อยกว่า 6 เดือน บริษัทฯ ไม่รับผิดชอบหากอายุเหลือไม่ถึงและไม่สามารถเดินทางได้)
- ทางบริษัทฯ จะไม่รับผิดชอบใดๆ ทั้งสิ้น หากเกิดความล่าช้าของสายการบิน,สายการบินยกเลิกบิน , การประท้วง, การนัดหยุดงาน, การก่อกวนหรือกรณีท่านถูกปฏิเสธการเข้าหรือออกเมืองจากเจ้าหน้าที่ตรวจคนเข้าเมือง หรือ เจ้าหน้าที่กรมแรงงานทั้งจากไทย และต่างประเทศซึ่งอยู่นอกเหนือความรับผิดชอบของบริษัทฯ หรือเหตุภัยพิบัติทางธรรมชาติ (ซึ่งลูกค้าจะต้องยอมรับในเงื่อนไขในกรณีที่เกิดเหตุสุดวิสัย ซึ่งอาจจะปรับเปลี่ยนโปรแกรมตามความเหมาะสม)
- ทางบริษัทฯ จะไม่รับผิดชอบใดๆ ทั้งสิ้น หากผู้เดินทางประสบเหตุสภาวะฉุกเฉินจากโรคประจำตัว ซึ่งไม่ได้เกิดจากอุบัติเหตุในรายการท่องเที่ยว (ซึ่งลูกค้าจะต้องยอมรับในเงื่อนไขในกรณีที่เกิดเหตุสุดวิสัย ซึ่งอยู่นอกเหนือความรับผิดชอบของบริษัทฯ)
- ทางบริษัทฯ จะไม่รับผิดชอบใดๆ ทั้งสิ้น หากท่านใช้บริการของทางบริษัทฯ ไม่ครบ อาทิ ไม่เที่ยวบางรายการ, ไม่ทานอาหารบางมื้อ, เพราะค่าใช้จ่ายทุกอย่างทางบริษัทฯ ได้ชำระค่าใช้จ่ายให้ตัวแทนต่างประเทศแบบเหมาจ่ายขาด ก่อนเดินทางเรียบร้อยแล้ว เป็นการชำระเหมาจ่ายขาด
- ทางบริษัทฯ จะไม่รับผิดชอบใดๆ ทั้งสิ้น หากเกิดสิ่งของสูญหายจากการโจรกรรมและหรือเกิดอุบัติเหตุที่เกิดจากความประมาทของนักท่องเที่ยวเองหรือในกรณีที่กระเป๋าเกิดสูญหายหรือชำรุดจากสายการบิน
- กรณีที่การตรวจคนเข้าเมืองทั้งที่กรุงเทพฯ และในต่างประเทศปฏิเสธมิให้เดินทางออกหรือเข้าประเทศที่ระบุไว้ในรายการเดินทางบริษัทฯ ขอสงวนสิทธิ์ที่จะไม่คืนค่าบริการไม่ว่ากรณีใดๆ ทั้งสิ้น
- ตัวเครื่องบินเป็นตัวราคาพิเศษ กรณีที่ท่านไม่เดินทางพร้อมคณะไม่สามารถนำมาเลื่อนวันหรือคืนเงินและไม่สามารถเปลี่ยนชื่อได้ หากมีการปรับราคาบัตรโดยสารสูงขึ้น ตามอัตราค่าน้ำมันหรือค่าเงินแลกเปลี่ยน ทางบริษัท ขอสงวนสิทธิ์ปรับราคาตัวดังกล่าว
- เมื่อท่านตกลงชำระเงินไม่ว่าทั้งหมดหรือบางส่วนผ่านตัวแทนของบริษัทฯ หรือชำระโดยตรงกับทางบริษัทฯ ทางบริษัทฯ จะถือว่าท่านได้ยอมรับในเงื่อนไขข้อตกลงต่างๆ ที่ได้ระบุไว้ข้างต้นนี้แล้วทั้งหมด
- กรุ๊ปที่เดินทางช่วงวันหยุดหรือเทศกาลที่ต้องกรันด์มัดจำกับสายการบินหรือผ่านตัวแทนในประเทศหรือต่างประเทศ รวมถึงเที่ยวบินพิเศษ เช่น Charter Flight , Extra Flight จะไม่มีการคืนเงินมัดจำหรือค่าทัวร์ทั้งหมด
- ในกรณีของ PASSPORT นั้น จะต้องไม่มีการชำรุด เปียกน้ำ การขีดเขียนรูปต่างๆ หรือแม้กระทั่งตราปั๊มลายการ์ตูน ที่ไม่ใช้การประทับตราอย่างเป็นทางการของตม. กรุณาตรวจสอบ PASSPORT ของท่านก่อนการเดินทางทุกครั้ง หาก ตม. ปฏิเสธการเข้า-ออกเมืองของท่าน ทางบริษัทฯ จะไม่รับผิดชอบใดๆ ทั้งสิ้น
- กรณีมี “คดีความ” ที่ไม่อนุญาตให้ท่านเดินทางออกนอกประเทศได้ โปรดทำการตรวจสอบก่อนการจองทัวร์ว่าท่านสามารถเดินทางออกนอกประเทศได้หรือไม่ ถ้าไม่สามารถเดินทางได้ ซึ่งเป็นสิ่งที่อยู่เหนือการควบคุมของบริษัทฯ ทางบริษัทฯ จะไม่รับผิดชอบใดๆ ทั้งสิ้น
- กรณี “หญิงตั้งครรภ์” ท่านจะต้องมีใบรับรองแพทย์ ระบุชัดเจนว่าสามารถเดินทางออกนอกประเทศได้ รวมถึงรายละเอียดอายุครรภ์ที่ชัดเจน สิ่งนี้อยู่เหนือการควบคุมของบริษัทฯ ทางบริษัทฯ จะไม่รับผิดชอบใดๆ ทั้งสิ้น
- กรณีใช้หนังสือเดินทางราชการ (เล่มน้ำเงิน) เพื่อการท่องเที่ยวกับคณะทัวร์ หากท่านถูกปฏิเสธในการเข้า – ออกประเทศใดๆ ก็ตามทางบริษัทฯ ขอสงวนสิทธิ์ไม่คืนค่าทัวร์และรับผิดชอบใด ๆ ทั้งสิ้น
- เมื่อท่านได้ชำระเงินมัดจำหรือทั้งหมด ทางบริษัทฯ จะถือว่าท่านรับทราบและยอมรับในเงื่อนไขต่างๆ ของบริษัทฯ ที่ได้ระบุไว้ในรายการทัวร์ทั้งหมด
- ภาพที่ใช้เพื่อการโฆษณาเท่านั้น

WELCOME TO EUROPE

กรณีจองทัวร์วันหยุดเทศกาล,วันหยุดนักขัตฤกษ์,วันหยุดยาวต่อเนื่อง และได้มีการแจ้งยกเลิกทัวร์

ทางบริษัทฯ ขอสงวนสิทธิ์เก็บค่าทัวร์ทั้งหมด โดยไม่มีเงื่อนไข ใดๆ ทั้งสิ้น



เอกสารประกอบการยื่นวีซ่า



เอกสารประกอบการยื่นคำร้องขอวีซ่า ในส่วนที่เป็นสำเนาผู้สมัคร
ไม่ต้องเซ็นรับรองสำเนาถูกต้อง ประกอบด้วยรายละเอียดดังต่อไปนี้

1

หนังสือเดินทาง

1.1 หนังสือเดินทางประเทศไทย (Thailand Passport) หนังสือเดินทางเล่มปัจจุบัน จะต้องเหลืออายุการใช้งานเดินทางไป และกลับไม่น้อยกว่า 180 วัน และมีหน้าว่าง 2 หน้า (สำหรับวีซ่าสติกเกอร์) พร้อมสำเนาหน้าหนังสือเดินทาง 2 ชุด



***สำหรับหนังสือเดินทาง ต้องใช้เป็นหนังสือเดินทางบุคคลทั่วไป (สีเลือดหมู) เท่านั้น

ห้ามใช้หนังสือเดินทางราชการ (สีน้ำเงิน) หนังสือเดินทางทูต (สีแดง) หรืออื่นๆ ที่นอกเหนือจากหนังสือเดินทางบุคคลทั่วไป โดยเด็ดขาด***

1.2 หนังสือเดินทางเล่มเก่าตัวจริง ถ้าเคยมีวีซ่าเชงเก้น
ระยะเวลาไม่เกิน 3 ปี ตัวอย่างหน้าวีซ่าเชงเก้น



***ในกรณีที่ถือพาสปอร์ต สัญชาติไทย แต่พำนักอยู่ต่างประเทศ, ทำงานอยู่ต่างประเทศ หรือนักเรียน นักศึกษาศึกษาอยู่ต่างประเทศ กรุณาแจ้งเจ้าหน้าที่ของทางบริษัทให้ทราบทันที เพราะการยื่นขอวีซ่าจะมีเงื่อนไข และ ข้อกำหนดของทางสถานทูตฯ ต้องการเพิ่มเติม และบางสถานทูตอาจไม่สามารถยื่นขอวีซ่าในประเทศไทยได้
ข้อกำหนดนี้รวมไปถึงผู้เดินทางที่ถือพาสปอร์ตต่างชาติด้วย***



2

รูปถ่ายสี

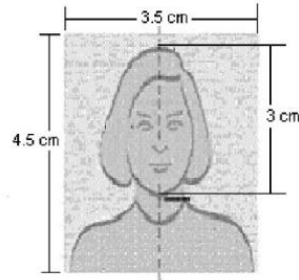
รูปถ่ายสี ขนาด 3.5X4.5 cm 2 รูป ที่มีพื้นหลังสีขาว (ไม่เกิน 6 เดือน) ห้ามซ้ำกับรูปถ่ายที่เคยทำวีซ่า ภาพใบหน้าต้องชัดเจน ไม่ใส่หมวก,ไม่ใส่แว่นและคอนแทคเลนส์,ไม่ยิ้มเห็นฟัน และห้ามตกแต่งภาพใดๆทั้งสิ้น

ความยาวของใบหน้าตั้งแต่ศีรษะจรดคาง

อยู่ระหว่าง 3-3.5 เซนติเมตร

ความกว้างของใบหน้า

2.5 แต่ไม่เกิน 3 เซนติเมตร



3

หลักฐานการเงิน

ตัวอย่างขนาดรูปถ่ายที่ตรงตามสถานทูตกำหนด

3.1 Bank Statement ย้อนหลัง 6 เดือน

3.2 หากออกค่าใช้จ่ายให้คนในครอบครัวต้องขอ Bank guarantee จากธนาคารให้บุคคลนั้นๆด้วย

หลักฐานทางการเงินชื่อและนามสกุลต้องสะกดเป็นภาษาอังกฤษถูกต้องตรงตามกับพาสปอร์ต

และต้องขอจากธนาคารไม่เกิน 7 วันก่อนวันยื่นวีซ่า

****หมายเหตุ**** ผู้สมัครควรเลือกใช้บัญชีออมทรัพย์ที่มีเงินอยู่ในบัญชีไม่ต่ำกว่า 100,000 บาทขึ้นไป

3.3 ปรับสมุดบัญชีธนาคารตัวจริง และเตรียมไปในวันที่ยื่นวีซ่า

ตัวอย่าง Bank Statement ที่ผู้สมัครต้องขอกับธนาคาร

Date	Trans. ID	Description	Withdrawal / deposit	Subsidiary Balance	Channel	Branch Code
01-12-21	0725	Transfer Withdrawal	1,000.00	432,712.12	K PLUS	1000 KMBK1
01-12-21	0726	Transfer Withdrawal	1,000.00	25,712.12	K PLUS	1000 KMBK1
01-12-21	1741	Transfer Deposit	11,130.00	25,002.12	K PLUS	1000 KMBK1
01-12-21	1844	Transfer Deposit	5,110.00	30,002.12	K PLUS	1000 KMBK1
01-12-21	1812	Transfer Deposit	283.00	30,300.12	K PLUS	1000 KMBK1
01-12-21	2141	Transfer Deposit	373.70	30,673.82	K PLUS	1000 KMBK1
02-12-21	1029	Payment	3,380.00	27,293.82	K PLUS	1000 KMBK1
02-12-21	1637	Payment	1,278.00	26,015.82	K PLUS	1000 KMBK1
02-12-21	1540	Transfer Withdrawal	17,000.00	9,015.82	K PLUS	1000 KMBK1
04-12-21	0605	Transfer Deposit	200,000.00	28,015.82	K PLUS	1000 KMBK1
04-12-21	0818	Transfer Withdrawal	33,273.00	25,254.82	K PLUS	1000 KMBK1
04-12-21	0818	Transfer Withdrawal	19,380.00	2,874.82	K PLUS	1000 KMBK1
04-12-21	0818	Transfer Withdrawal	2,280.00	2,874.82	K PLUS	1000 KMBK1
04-12-21	0818	Transfer Withdrawal	32,000.00	17,500.82	K PLUS	1000 KMBK1
04-12-21	0818	Transfer Withdrawal	10,200.00	7,300.82	K PLUS	1000 KMBK1
04-12-21	0818	Transfer Withdrawal	861.80	6,439.02	K PLUS	1000 KMBK1
04-12-21	0818	Transfer Withdrawal	72,700.00	3,739.02	K PLUS	1000 KMBK1
04-12-21	0818	Transfer Withdrawal	1,301.00	2,438.02	K PLUS	1000 KMBK1
04-12-21	0700	Transfer Withdrawal	2,318.00	1,120.02	K PLUS	1000 KMBK1
04-12-21	0818	Transfer Withdrawal	4,317.41	2,597.10	K PLUS	1000 KMBK1
04-12-21	0818	Transfer Withdrawal	32,000.00	74,000.10	K PLUS	1000 KMBK1
04-12-21	0818	Transfer Withdrawal	49,900.00	24,100.10	K PLUS	1000 KMBK1
04-12-21	0818	Transfer Withdrawal	3,026.80	17,073.30	K PLUS	1000 KMBK1
04-12-21	1833	Transfer Withdrawal	380.00	17,000.30	K PLUS	1000 KMBK1
04-12-21	1233	Transfer Withdrawal	380.00	17,170.30	K PLUS	1000 KMBK1
04-12-21	0704	Transfer Deposit	13,000.00	10,170.30	K PLUS	1000 KMBK1
04-12-21	0308	Transfer Withdrawal	14,000.00	11,000.30	K PLUS	1000 KMBK1
04-12-21	0308	Transfer Withdrawal	30,000.00	23,170.30	K PLUS	1000 KMBK1
04-12-21	0308	Transfer Withdrawal	9,000.00	14,170.30	K PLUS	1000 KMBK1
04-12-21	0308	Transfer Withdrawal	3,000.00	11,170.30	K PLUS	1000 KMBK1
04-12-21	0308	Transfer Withdrawal	3,000.00	8,170.30	K PLUS	1000 KMBK1
04-12-21	0308	Transfer Withdrawal	3,000.00	5,170.30	K PLUS	1000 KMBK1
04-12-21	0308	Transfer Withdrawal	3,000.00	2,170.30	K PLUS	1000 KMBK1
04-12-21	0308	Transfer Withdrawal	3,000.00	3,170.30	K PLUS	1000 KMBK1
04-12-21	0308	Transfer Withdrawal	3,000.00	6,170.30	K PLUS	1000 KMBK1
04-12-21	0308	Transfer Withdrawal	3,000.00	9,170.30	K PLUS	1000 KMBK1
04-12-21	0308	Transfer Withdrawal	3,000.00	12,170.30	K PLUS	1000 KMBK1
04-12-21	0308	Transfer Withdrawal	3,000.00	15,170.30	K PLUS	1000 KMBK1
04-12-21	0308	Transfer Withdrawal	3,000.00	18,170.30	K PLUS	1000 KMBK1
04-12-21	0308	Transfer Withdrawal	3,000.00	21,170.30	K PLUS	1000 KMBK1
04-12-21	0308	Transfer Withdrawal	3,000.00	24,170.30	K PLUS	1000 KMBK1
04-12-21	0308	Transfer Withdrawal	3,000.00	27,170.30	K PLUS	1000 KMBK1
04-12-21	0308	Transfer Withdrawal	3,000.00	30,170.30	K PLUS	1000 KMBK1
04-12-21	0308	Transfer Withdrawal	3,000.00	33,170.30	K PLUS	1000 KMBK1
04-12-21	0308	Transfer Withdrawal	3,000.00	36,170.30	K PLUS	1000 KMBK1
04-12-21	0308	Transfer Withdrawal	3,000.00	39,170.30	K PLUS	1000 KMBK1
04-12-21	0308	Transfer Withdrawal	3,000.00	42,170.30	K PLUS	1000 KMBK1
04-12-21	0308	Transfer Withdrawal	3,000.00	45,170.30	K PLUS	1000 KMBK1
04-12-21	0308	Transfer Withdrawal	3,000.00	48,170.30	K PLUS	1000 KMBK1
04-12-21	0308	Transfer Withdrawal	3,000.00	51,170.30	K PLUS	1000 KMBK1
04-12-21	0308	Transfer Withdrawal	3,000.00	54,170.30	K PLUS	1000 KMBK1
04-12-21	0308	Transfer Withdrawal	3,000.00	57,170.30	K PLUS	1000 KMBK1
04-12-21	0308	Transfer Withdrawal	3,000.00	60,170.30	K PLUS	1000 KMBK1
04-12-21	0308	Transfer Withdrawal	3,000.00	63,170.30	K PLUS	1000 KMBK1
04-12-21	0308	Transfer Withdrawal	3,000.00	66,170.30	K PLUS	1000 KMBK1
04-12-21	0308	Transfer Withdrawal	3,000.00	69,170.30	K PLUS	1000 KMBK1
04-12-21	0308	Transfer Withdrawal	3,000.00	72,170.30	K PLUS	1000 KMBK1
04-12-21	0308	Transfer Withdrawal	3,000.00	75,170.30	K PLUS	1000 KMBK1
04-12-21	0308	Transfer Withdrawal	3,000.00	78,170.30	K PLUS	1000 KMBK1
04-12-21	0308	Transfer Withdrawal	3,000.00	81,170.30	K PLUS	1000 KMBK1
04-12-21	0308	Transfer Withdrawal	3,000.00	84,170.30	K PLUS	1000 KMBK1
04-12-21	0308	Transfer Withdrawal	3,000.00	87,170.30	K PLUS	1000 KMBK1
04-12-21	0308	Transfer Withdrawal	3,000.00	90,170.30	K PLUS	1000 KMBK1
04-12-21	0308	Transfer Withdrawal	3,000.00	93,170.30	K PLUS	1000 KMBK1
04-12-21	0308	Transfer Withdrawal	3,000.00	96,170.30	K PLUS	1000 KMBK1
04-12-21	0308	Transfer Withdrawal	3,000.00	99,170.30	K PLUS	1000 KMBK1
04-12-21	0308	Transfer Withdrawal	3,000.00	102,170.30	K PLUS	1000 KMBK1
04-12-21	0308	Transfer Withdrawal	3,000.00	105,170.30	K PLUS	1000 KMBK1
04-12-21	0308	Transfer Withdrawal	3,000.00	108,170.30	K PLUS	1000 KMBK1
04-12-21	0308	Transfer Withdrawal	3,000.00	111,170.30	K PLUS	1000 KMBK1
04-12-21	0308	Transfer Withdrawal	3,000.00	114,170.30	K PLUS	1000 KMBK1
04-12-21	0308	Transfer Withdrawal	3,000.00	117,170.30	K PLUS	1000 KMBK1
04-12-21	0308	Transfer Withdrawal	3,000.00	120,170.30	K PLUS	1000 KMBK1
04-12-21	0308	Transfer Withdrawal	3,000.00	123,170.30	K PLUS	1000 KMBK1
04-12-21	0308	Transfer Withdrawal	3,000.00	126,170.30	K PLUS	1000 KMBK1
04-12-21	0308	Transfer Withdrawal	3,000.00	129,170.30	K PLUS	1000 KMBK1
04-12-21	0308	Transfer Withdrawal	3,000.00	132,170.30	K PLUS	1000 KMBK1
04-12-21	0308	Transfer Withdrawal	3,000.00	135,170.30	K PLUS	1000 KMBK1
04-12-21	0308	Transfer Withdrawal	3,000.00	138,170.30	K PLUS	1000 KMBK1
04-12-21	0308	Transfer Withdrawal	3,000.00	141,170.30	K PLUS	1000 KMBK1
04-12-21	0308	Transfer Withdrawal	3,000.00	144,170.30	K PLUS	1000 KMBK1
04-12-21	0308	Transfer Withdrawal	3,000.00	147,170.30	K PLUS	1000 KMBK1
04-12-21	0308	Transfer Withdrawal	3,000.00	150,170.30	K PLUS	1000 KMBK1
04-12-21	0308	Transfer Withdrawal	3,000.00	153,170.30	K PLUS	1000 KMBK1
04-12-21	0308	Transfer Withdrawal	3,000.00	156,170.30	K PLUS	1000 KMBK1
04-12-21	0308	Transfer Withdrawal	3,000.00	159,170.30	K PLUS	1000 KMBK1
04-12-21	0308	Transfer Withdrawal	3,000.00	162,170.30	K PLUS	1000 KMBK1
04-12-21	0308	Transfer Withdrawal	3,000.00	165,170.30	K PLUS	1000 KMBK1
04-12-21	0308	Transfer Withdrawal	3,000.00	168,170.30	K PLUS	1000 KMBK1
04-12-21	0308	Transfer Withdrawal	3,000.00	171,170.30	K PLUS	1000 KMBK1
04-12-21	0308	Transfer Withdrawal	3,000.00	174,170.30	K PLUS	1000 KMBK1
04-12-21	0308	Transfer Withdrawal	3,000.00	177,170.30	K PLUS	1000 KMBK1
04-12-21	0308	Transfer Withdrawal	3,000.00	180,170.30	K PLUS	1000 KMBK1
04-12-21	0308	Transfer Withdrawal	3,000.00	183,170.30	K PLUS	1000 KMBK1
04-12-21	0308	Transfer Withdrawal	3,000.00	186,170.30	K PLUS	1000 KMBK1
04-12-21	0308	Transfer Withdrawal	3,000.00	189,170.30	K PLUS	1000 KMBK1
04-12-21	0308	Transfer Withdrawal	3,000.00	192,170.30	K PLUS	1000 KMBK1
04-12-21	0308	Transfer Withdrawal	3,000.00	195,170.30	K PLUS	1000 KMBK1
04-12-21	0308	Transfer Withdrawal	3,000.00	198,170.30	K PLUS	1000 KMBK1
04-12-21	0308	Transfer Withdrawal	3,000.00	201,170.30	K PLUS	1000 KMBK1
04-12-21	0308	Transfer Withdrawal	3,000.00	204,170.30	K PLUS	1000 KMBK1
04-12-21	0308	Transfer Withdrawal	3,000.00	207,170.30	K PLUS	1000 KMBK1
04-12-21	0308	Transfer Withdrawal	3,000.00	210,170.30	K PLUS	1000 KMBK1
04-12-21	0308	Transfer Withdrawal	3,000.00	213,170.30	K PLUS	1000 KMBK1
04-12-21	0308	Transfer Withdrawal	3,000.00	216,170.30	K PLUS	1000 KMBK1
04-12-21	0308	Transfer Withdrawal	3,000.00	219,170.30	K PLUS	1000 KMBK1
04-12-21	0308	Transfer Withdrawal	3,000.00	222,170.30	K PLUS	1000 KMBK1
04-12-21	0308	Transfer Withdrawal	3,000.00	225,170.30	K PLUS	1000 KMBK1
04-12-21	0308	Transfer Withdrawal	3,000.00	228,170.30	K PLUS	1000 KMBK1
04-12-21	0308	Transfer Withdrawal	3,000.00	231,170.30	K PLUS	1000 KMBK1
04-12-21	0308	Transfer Withdrawal	3,000.00	234,170.30	K PLUS	1000 KMBK1
04-12-21	0308	Transfer Withdrawal	3,000.00	237,170.30	K PLUS	1000 KMBK1
04-12-21	0308	Transfer Withdrawal	3,000.00	240,170.30	K PLUS	1000 KMBK1
04-12-21	0308	Transfer Withdrawal	3,000.00	243,170.30	K PLUS	1000 KMBK1
04-12-21	0308	Transfer Withdrawal	3,000.00	246,170.30	K PLUS	1000 KMBK1
04-12-21	0308	Transfer Withdrawal	3,000.00	249,170.30	K PLUS	1000 KMBK1
04-12-21	0308	Transfer Withdrawal	3,000.00	252,170.30	K PLUS	1000 KMBK1
04-12-21	0308	Transfer Withdrawal	3,000.00	255,170.30	K PLUS	1000 KMBK1
04-12-21	0308	Transfer Withdrawal	3,000.00	258,170.30	K PLUS	1000 KMBK1
04-12-21	0308	Transfer Withdrawal	3,000.00	261,170.30	K PLUS	1000 KMBK1
04-12-21	0308	Transfer Withdrawal	3,000.00	264,170.30	K PLUS	1000 KMBK1
04-12-21	0308	Transfer Withdrawal	3,000.00	267,170.30	K PLUS	1000 KMBK1
04-12-21	0308	Transfer Withdrawal	3,000.00	270,170.30	K PLUS	1000 KMBK1
04-12-21	0308	Transfer Withdrawal	3,000.00	273,170.30	K PLUS	1000 KMBK1
04-12-21	0308	Transfer Withdrawal	3,000.00	276,170.30	K PLUS	1000 KMBK1
04-12-21	0308	Transfer Withdrawal	3,000.00	279,170.30	K PLUS	1000 KMBK1
04-12-21	0308	Transfer Withdrawal	3,000.00	282,170.30	K PLUS	1000 KMBK1
04-12-21	0308	Transfer Withdrawal	3,000.00	285,170.30	K PLUS	1000 KMBK1
04-12-21	0308	Transfer Withdrawal	3,000.00	288,170.30	K PLUS	1000 KMBK1
04-12-21	0308	Transfer Withdrawal	3,000.00	291,170.30	K PLUS	1000 KMBK1
04-12-21	0308	Transfer Withdrawal	3,000.00	294,170.30	K PLUS	1000 KMBK1
04-12-21	0308	Transfer Withdrawal	3,000.00	297,170.30	K PLUS	1000 KMBK1
04-12-21	0308	Transfer Withdrawal	3,000.00	300,170.30	K PLUS	1000 KMBK1
04-12-21	0308	Transfer Withdrawal	3,000.00	303,170.30	K PLUS	1000 KMBK1
04-12-21	0308	Transfer Withdrawal	3,000.00	306,170.30	K PLUS	1000 KMBK1
04-12-21	0308	Transfer Withdrawal	3,000.00	309,170.30	K PLUS	1000 KMBK1
04-12-21	0308	Transfer Withdrawal	3,000.00	312,170.30	K PLUS	1000 KMBK1
04-12-21	0308	Transfer Withdrawal	3,000.00	315,170.30	K PLUS	1000 KMBK1
04-12-21	0308	Transfer Withdrawal	3,000.00	318,170.30	K PLUS	1000 KMBK1
0						



4

หลักฐานการทำงาน

4.1 สำหรับเจ้าของกิจการ

ต้องมีสำเนาหนังสือรับรองทะเบียนพาณิชย์ สำเนาทะเบียนการค้า หรือ สำเนาจดทะเบียนบริษัท (อายุไม่เกิน 3 เดือน) **ฉบับภาษาไทยและภาษาอังกฤษ**

4.2 สำหรับท่านที่ทำงานบริษัท กรุณาระบุ TO WHOM IT MAY CONCERN แทนการใส่ชื่อของสถานทูต

ต้องระบุวันลาให้ครอบคลุมตลอดช่วงการท่องเที่ยว ตำแหน่ง และอัตราเงินเดือนที่ได้รับ (ระยะเวลาของหนังสือรับรองต้องไม่เกิน 1 เดือน)

ต้องมีตราแสตมป์จากบริษัทและเอกสารต้องระบุเป็นภาษาอังกฤษ

4.3 สำหรับนักเรียน หรือนักศึกษา

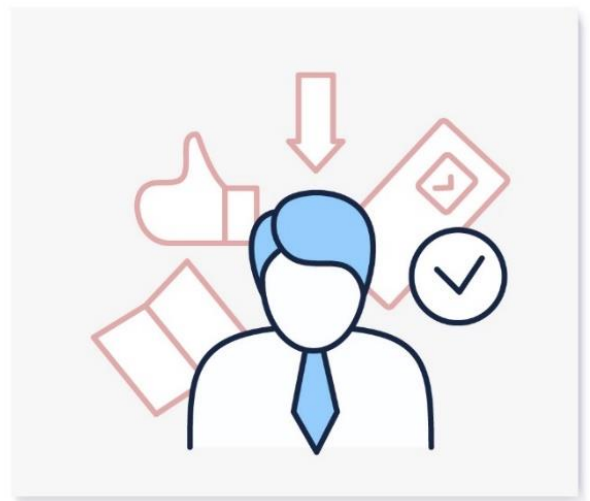
ต้องขอหนังสือรับรองจากทางสถาบัน เพื่อแสดงให้เห็นว่าปัจจุบันกำลังอยู่ระหว่างการศึกษา

เอกสารต้องระบุเป็นภาษาอังกฤษ

5

เอกสารส่วนตัว

- สำเนาทะเบียนบ้าน
- สำเนาบัตรประชาชน
- สูติบัตร(กรณีเด็กอายุต่ำกว่า 18 ปี)
- ทะเบียนสมรส/ทะเบียนหย่า/มรณะบัตร(ถ้ามี)
- ใบเปลี่ยนชื่อ-นามสกุล (ถ้ามีการเปลี่ยน)





6

กรณีเด็กอายุไม่ถึง 18 ปี

6.1 สูติบัตรฉบับภาษาไทย/อังกฤษ

6.2 กรณีเดินทางพร้อมกับบิดา มารดา ต้องยื่นหนังสือรับรองจากสถาบันการศึกษา

6.3 กรณีไม่ได้เดินทางพร้อมกับบิดา มารดา หรือเดินทางไปกับบิดา มารดา ท่านใดท่านหนึ่ง

จะต้องขอจดหมายยินยอมจากทางอำเภอ โดยที่บิดา หรือมารดา

ผู้ไม่ได้เดินทางจะต้องไปยื่นความจำนงเพื่ออนุญาตให้บุตรเดินทางไปต่างประเทศกับอีกท่านหนึ่งได้

ณ ที่ว่าการอำเภอ หรือเขต โดยมีนายอำเภอ หรือผู้อำนวยการเขตลงลายมือชื่อ

และลงตราประทับจากราชการอย่างถูกต้องฉบับภาษาไทย/อังกฤษ

ในการยื่นวีซ่าทางสถานทูตจะเก็บหนังสือเดินทาง ไว้จนกว่าจะได้การรับอนุมัติผลวีซ่า ไม่สามารถดึงหนังสือเดินทางออกมาใช้ได้ ระยะเวลาในการพิจารณาวีซ่าไม่น้อยกว่า 15 วันทำการ ไม่รวมวันหยุด เสาร์-อาทิตย์ และ วันหยุดนักขัตฤกษ์ และวันหยุดของทางสถานทูต หรือ อาจช้าหรือเร็วกว่ากำหนดขึ้นอยู่กับสถานทูต

***** สถานทูตมีการเปลี่ยนแปลงกฎเกณฑ์ในการยื่นเอกสารตลอดเวลา*****



***** การพิจารณาผล VISA ขึ้นอยู่กับดุลยพินิจของทางสถานทูต ทางบริษัทไม่มีส่วนเกี่ยวข้องกับ การพิจารณาใดๆทั้งสิ้น บริษัทเป็นเพียงตัวแทนที่คอยอำนวยความสะดวกในการยื่นวีซ่าเท่านั้น ข้อมูลและเอกสารทุกอย่างต้องเป็นความจริงความบิดเบือน ทางบริษัทขอสงวนสิทธิ์ไม่คืนเงิน**

ในกรณีที่ VISA ไม่ผ่านทุกกรณี ***

***** ในบางประเทศการยื่นวีซ่ากับทางบริษัททัวร์ จะต้องทำการยื่นวีซ่าประเภทหมู่คณะเท่านั้น**

การยื่นหมู่คณะต้องมีจำนวน 10 คนขึ้นไป ซึ่งทางศูนย์รับยื่นจะเป็นผู้กำหนดวันยื่นวีซ่าเท่านั้น

ผู้เดินทางไม่สามารถกำหนดวันยื่นได้เอง หากผู้เดินทางไม่สามารถไปยื่นวีซ่าในวันที่ทางศูนย์รับยื่นกำหนดได้

จะมีค่าใช้จ่ายเพิ่มเติม PREMIUM หรือสำหรับการยื่นเดี่ยว เงื่อนไขกรุณาสอบถามกับบริษัททัวร์อีกครั้ง

****ทั้งนี้ ค่าใช้จ่ายที่เกิดขึ้น ผู้เดินทางต้องชำระกับทางศูนย์รับยื่นโดยตรง****

แบบฟอร์มสำหรับกรอกข้อมูลยื่นวีซ่า

1) ข้อมูลเกี่ยวกับหนังสือเดินทางของผู้เดินทาง

ชื่อและนามสกุล _____

ชื่อและนามสกุลเก่า(ถ้ามี) _____

ชื่อและนามสกุล (ระบุเป็นภาษาอังกฤษ) _____

หมายเลขบัตรประจำตัวประชาชน 13 หลัก

--	--	--	--	--	--	--	--	--	--	--	--	--	--

วัน/เดือน/ปีเกิด ค.ศ. _____ สถานที่เกิด (จังหวัด) _____

2) ข้อมูลของผู้เดินทาง และครอบครัว

ที่อยู่ปัจจุบัน(ที่สามารถติดต่อได้) _____

โทรศัพท์มือถือ _____ E-mail : _____

สถานภาพ : โสด สมรสโดยจดทะเบียนสมรส สมรสไม่ได้จดทะเบียน

หย่า หม้าย

วัน/เดือน/ปี ค.ศ. การเปลี่ยนสถานภาพ(สมรส, หย่า ฯลฯ) _____

ถ้าท่านสมรส โปรดระบุรายละเอียดของคู่สมรส

ชื่อและนามสกุลคู่สมรส (ระบุเป็นภาษาอังกฤษ) _____

วัน/เดือน/ปีเกิด ค.ศ. ของคู่สมรส _____

สถานที่เกิด (จังหวัด) _____

3) ข้อมูลของผู้เดินทางเกี่ยวกับอาชีพ, หรือถ้ากำลังศึกษาอยู่ ให้ลงรายละเอียดของสถานที่ศึกษา และลงรายละเอียดอื่นๆ ลงในช่องว่าง

3.1) ชื่อบริษัทที่ทำงาน, โรงเรียน, มหาวิทยาลัย (ระบุเป็นภาษาอังกฤษ)

3.2) ที่อยู่ของบริษัทที่ทำงาน, โรงเรียน, มหาวิทยาลัย (ระบุเป็นภาษาอังกฤษ)

3.3) งานปัจจุบันทำอาชีพ โปตรระบุตำแหน่ง (ระบุเป็นภาษาอังกฤษ และภาษาไทย)

3.4) เบอร์โทรศัพท์ที่ทำงาน หรือเบอร์โทรศัพท์สถาบันที่ท่านกำลังศึกษาอยู่ _____

4) ข้อมูลเกี่ยวกับการเดินทางไปต่างประเทศ

4.1) ท่านเคยมีวีซ่าเชงเก้นในกลุ่มเชงเก้นภายในระยะเวลา 3 ปี (ถ้ามีโปรดระบุ)

มีวันที่ออกวีซ่า และวันที่หมดอายุวีซ่า ให้ตรวจสอบที่หน้าเชงเก้นที่ท่านเคยเดินทาง

ประเทศ _____ วันที่ออกวีซ่า _____ วันหมดอายุวีซ่า _____

ประเทศ _____ วันที่ออกวีซ่า _____ วันหมดอายุวีซ่า _____

ประเทศ _____ วันที่ออกวีซ่า _____ วันหมดอายุวีซ่า _____

ประเทศ _____ วันที่ออกวีซ่า _____ วันหมดอายุวีซ่า _____

ไม่เคยมีวีซ่าเชงเก้น

4.1.1) ถ้าท่านเคยมีวีซ่าเชงเก้น โปรดระบุวันที่สแกนลายนิ้วมือล่าสุด

(ผู้สมัครสามารถตรวจสอบรายละเอียด วัน เดือน ปี ที่สแกนลายนิ้วมือล่าสุด)
ได้จากหน้าวีซ่าเชงเก้นล่าสุดที่ท่านเคยเดินทาง)

ประเทศ _____ วันที่สแกนลายนิ้วมือล่าสุด _____

5) ค่าใช้จ่ายในการเดินทาง

ออกค่าใช้จ่ายเอง

มีผู้ออกค่าใช้จ่ายให้ ระบุชื่อ _____ ความสัมพันธ์ _____

Click เพื่อดูรายละเอียด

➤ คลิก เพื่อดูรายละเอียด Miracle Lounge-> <https://bit.ly/4ch0Xvk>



@Miracle Lounge

เลานจ์สนามบิน

กิน+ดื่ม อาหาร ไวน์ เบียร์ ไม่อัน 2 ชั่วโมง

คอนเมือง ^{เริ่มต้น} **800.-**

สุวรรณภูมิ ^{เริ่มต้น} **950.-**

ราคานี้อาจมีการเปลี่ยนแปลง กรุณาอัปเดตกับเชลอีกครั้ง



Click หรือ Scan QR เพื่อดูรายละเอียด

- คลิกเพื่อดูรายละเอียด ประกันการเดินทาง -> <https://bit.ly/49WjoFV>
- คลิกเพื่อดูรายละเอียด Pocket Wi-Fi & Travel Sim -> <https://bit.ly/3x41LVW>
- คลิกเพื่อดูรายละเอียด Esim Travel -> <https://bit.ly/43gAhZm>

เตรียมพร้อม..ก่อนเดินทาง

จ่ายหลักร้อย..คุ้มครองหลักล้าน ทำ“ประกัน”การเดินทาง

- ✔ ทัวร์มิให้แต่...ประกันอุบัติเหตุ
- ✔ แต่ไม่มีประกันสุขภาพ
- ✔ ป่วยที่อาจเสียเงินเป็นล้าน



สามารถเข้ารับการรักษาทันที
มีไว้อุ่นใจ..ซื้อไว้ให้คนที่เรารัก

Pocket Wifi

- 1 เครื่อง แชร์ได้สูงสุด 5 ท่าน
- เล่นเน็ต Unlimited



Esim Travel

- ไม่ต้องเปลี่ยนซิมให้ยุ่งยาก
- Scan QR ใช้ได้ทันที

จองล่วงหน้ากับเรา..ถูกกว่าแน่นอน

หากสนใจกรุณาติดต่อ

- สอบถามผ่าน Line กด -> <https://lin.ee/5nDHU06>
- จดท้วงผ่าน FB inbox ก็ได้เช่นกัน -> <http://m.me/unithaitrip>
- หรือโทร 02-234-5936

UNITHAI TRIP		UNITHAI TRIP	
การบริการทั้งหมดของเรา			
 <p>Unithai-Care</p> <ul style="list-style-type: none"> • ร้องเรียนการให้บริการ • บริการไม่สุภาพ (ติ - ชม) 	<p>LINE @unithaicare</p> <p>☎ 02-234-5936 กด 7</p> <p>Scan Qr Add Line →</p>		
 <p>Unithai Big Group</p> <ul style="list-style-type: none"> • จัดกรุ๊ปเหมา Private Group • ดุจงาน , สัมมนา , VIP Group 	<p>LINE @unithaibiggroup</p> <p>☎ 02-234-5936 กด 2</p> <p>☎ 091-154-9999 กด 2</p> <p>Scan Qr Add Line →</p>		
 <p>Unithai Promotion</p> <ul style="list-style-type: none"> • ส่งโปรไฟไหม้ประจำวัน • ลดหนัก , ราคาดีที่สุด 	<p>LINE @unithaipromotion</p> <p>☎ 02-234-5936 กด 1</p> <p>☎ 091-154-9999 กด 1</p> <p>Scan Qr Add Line →</p>		
 <p>UnithaiNorth</p> <ul style="list-style-type: none"> • รวมทิวรับตรงจากเชียงใหม่ • มีสาขาที่ “เชียงใหม่” 	<p>LINE @unithainorth</p> <p>☎ 088-055-5581</p> <p>☎ 088-055-5582</p> <p>Scan Qr Add Line →</p>		
 <p>Unithai Ticket</p> <ul style="list-style-type: none"> • ตัวเครื่องบินทุกประเทศทั่วโลก • ฟ่อนได้ 3-10 เดือน 	<p>LINE @proticket</p> <p>☎ 02-234-5936 กด 3</p> <p>☎ 091-154-9999 กด 3</p> <p>Scan Qr Add Line →</p>		
 <p>Unithai Visa</p> <ul style="list-style-type: none"> • รับทำวีซ่าทั่วโลก • ไม่ซื้อทิวกับเราก็ทำได้ 	<p>LINE @unithaivisa</p> <p>☎ 02-234-5936 กด 4</p> <p>☎ 091-154-9999 กด 4</p> <p>Scan Qr Add Line →</p>		