



UNITHAI TRIP CO.LTD
UNITHAI TRAVEL CO.LTD

33/47 Wall Street Tower 11 Floor,
Surawongse Road, Suriyawongse,
Bangrak, Bangkok 10500
ใบอนุญาตเลขที่ 11/02206

QR-ADD LINE



☎ 02-234-5936

| LINE ID: @unithaitrip (อย่าลืมเติม @ นะคะ)

| 🌐 www.unithaitrip.com

รหัสโปรแกรม : 37734 (กรุณาแจ้งรหัสโปรแกรมทุกครั้งที่มาสอบถาม)



ทัวร์คอบอล
Petr Boat & เชียร์บอลกับเอิร์น

ราคา
239,000 บาท

☎ 085-999-6592 📱 @Khobsanamtours

ทัวร์คอบอลของคนคลั่งบอล

ไปดูเชลซีชนอาร์เซนอล

ถึง สแตมฟอร์ดบริดจ์

พร้อมชม 3 แมตช์ จัดเต็มติดขอบสนาม

เดินทาง 4-12 พฤศจิกายน 2567



📍 **สนามสแตมฟอร์ดบริดจ์**
เชลซี พบ อาร์เซนอล
เชลซี พบ โนอาห์ (ซื้อตั๋วชมเพิ่มได้)



📍 **สนามแอนฟิลด์**
ลิเวอร์พูล พบ เลสเตอร์คูเซน

Program Champion League-Conference League-EPL

4-12 Nov 2024 **Liverpool vs. Bayer Leverkusen, Chelsea vs. Noah X Arsenal.**

***โปรแกรมท่องเที่ยวฯ ร้านอาหารและโรงแรมฯ รวมถึงสายการบินฯ ในช่วงหลังโควิด 19 อาจมีการเปลี่ยนแปลงได้ตามความเหมาะสม เนื่องจากความพร้อมต่างๆยังไม่สมบูรณ์



วัน	โปรแกรมท่องเที่ยว	เช้า	เที่ยง	ค่ำ	โรงแรม 4 ดาว
4 พ.ย. 67 จันทร์	D1 พร้อมกันที่ สนามบินสุวรรณภูมิ 17.00 น. - ออกเดินทางสู่ สนามบิน นานชาติคูไบ 1 EK 373 BKKDXB // 2 EK 21 DXBMAN	X	X	X	Emirates
5 พ.ย. 67 อังคาร	D2 สนามบินนานาชาติคูไบ - ออกเดินทางสู่ สนามบินแมนเชสเตอร์ ออกเดินทางสู่ เมืองยานคุดโน -ชายหาดนิว ไบรตัน -ลิเวอร์พูล-แมนเชสเตอร์ UCL: Liverpool vs Bayer Leverkusen (20.00 PM)	X	O	O	LIVERPOOL 
6 พ.ย. 67 พุธ	D3 ลิเวอร์พูล - ทัวร์สนามแอนฟิลด์ -เลสเตอร์-สนามคิงเพาเวอร์	O	O	O	LEICESTER
7 พ.ย. 67 พฤหัสบดี	D4 เมืองเลสเตอร์ -ลอนดอน-แมนเชสเตอร์ Conference League UCLL: Chelsea vs. Noah Club (20.00 PM) <i>(ปล. แมนฯเสริม หากต้องการชมบอล สามารถตรวจสอบราคา เพิ่มเติมได้)</i>	O	O	O	LONDON 
8 พ.ย. 67 ศุกร์	D5 ลอนดอน- ทัวร์สนามสแตมฟอร์ด บริจด์ -ล่องแม่น้ำเทมส์-ซีดี-ตลาดแคมเด็น	O	O	O	LONDON
9 พ.ย. 67 เสาร์	D6 ลอนดอน-Portobello Market ทัวร์สนามที่อดแนม สอทสปอร์- FI DRIVE- (กิจกรรม เลือกชำระเพิ่มเติมได้ ขับรถ Go Karting at Tottenham Hotspur)	O	O	O	LONDON
10 พ.ย. 67 อาทิตย์	D7 ลอนดอน-แมนเชสเตอร์ Chelsea vs Arsenal (15.00 PM) TBC <i>(ทัวร์ท่องเที่ยว อาจมีการเปลี่ยนแปลง จะอัปเดตให้ทราบอีกครั้งก่อนการเดินทาง 7 วัน)</i> <i>(โปรแกรมการแข่งขันฯ และการเดินทางอาจมีเปลี่ยนแปลง)</i>	O	O	O	LONDON 
11 พ.ย. 67 จันทร์	D8 ลอนดอน- ทัวร์สนามอมิเรสต์ -Oxford Street Bond & Carnaby Street -สนามบินฮีทโธรว์-สนามบินนานาชาติคูไบ 3 EK 04 LHRDXB // 4 EK 372 DXBBKK	O	O	X	LONDON
12 พ.ย. 67 อังคาร	D9 ถึงสนามบินคูไบ แวะเปลี่ยนเครื่อง -ออกเดินทางสู่ สนามบินสุวรรณภูมิ - ถึงสนามบินสุวรรณภูมิ EK 372	X	X	X	Emirates

วันจันทร์ที่ 4 พ.ย. 2567 (1)

สนามบินสุวรรณภูมิ – ท่าอากาศยานนานาชาติดูไบ

17.00 น.	คณะพร้อมกัน ณ ท่าอากาศยานสุวรรณภูมิ อาคารผู้โดยสารขาออก ชั้น 4 สายการบินเอมิเรตส์ โดยมีเจ้าหน้าที่ให้การต้อนรับและอำนวยความสะดวก เพื่อทำการโหลดสัมภาระฯ
20.35 น.	EK 373 BKKDXB ออกเดินทางสู่สนามบินนานาชาติดูไบ เที่ยวบินที่ EK373

วันอังคารที่ 5 พ.ย. 2567 (2)

สนามบินดูไบ – แมนเชสเตอร์-เมืองยาคูโน-ชายหาดนิว ไบรตัน-ลิเวอร์พูล-แมทซ์เคย์ ลิเวอร์พูล พบ เลเวอูเชน

00.50 น.	ถึง ท่าอากาศยานนานาชาติดูไบ ประเทศสหรัฐอาหรับเอมิเรตส์ (แวะเปลี่ยนเครื่อง)
02.45 น.	ออกเดินทางจากสนามบินดูไบ ไปสู่ สนามบินแมนเชสเตอร์ ณ ประเทศอังกฤษ เที่ยวบินที่ EK21 EK21 DXB MAN
06.45 น.	ถึง สนามบินแมนเชสเตอร์ ณ ประเทศอังกฤษ นำท่านผ่านการตรวจคนเข้าเมือง รับกระเป๋าเดินทางฯ และพาขึ้นรถโค้ชฯ
07.50 น.	นำท่านผ่านการตรวจคนเข้าเมืองฯ รับกระเป๋าเดินทางฯ และพาขึ้นรถโค้ชฯ
09.30 น.	เดินทางสู่ นอร์ธ เวลส์ ไปท่องเที่ยว เมืองลันคูน เมืองที่ขึ้นออกไปชายฝั่งคิตทะเล ใค้งหาดหินกรวดและทรายที่สวยงามอีกแห่งหนึ่งทางตอนเหนือของเวลส์ และแวะรับประทานอาหารแถวย่านชายหาด ที่ทางเรียลแฟนฯ คัดสรรไว้ให้ทุกท่านได้ไปสัมผัสบรรยากาศดี อาหารทะเล หรืออาหารท้องถิ่น แบบสดใหม่ เป็นต้น รวมทั้งเที่ยวปราสาทคอนเวย์ ปราสาทที่มีอายุเก่าแก่ สวยงาม ที่ตั้งริมทะเลและเป็นป้อมปราการ ป้องกันทางเหนือของประเทศเวลส์ อิสระถ่ายรูป นั่งรถแถม ขึ้นเขาชมวิว ชายหาดสวยงามฯ อย่างเพลิดเพลิน



เที่ยง	อาหารกลางวันอาหารท้องถิ่น ริมทะเล อาหารเมนู ซีฟู้ด
บ่าย	นำคณะเดินทางล่องกลับมาทางเมืองทรานเมียร์ แวะชายหาดนิว ไบรตันฯ ปากแม่น้ำ เมอร์ซีย์ ไซค์ของ เมืองลิเวอร์พูล ให้ทุกท่านได้ชมบรรยากาศ มุมถ่ายรูป ที่จะเห็นท่าเรืออัลเบิร์ต ดอกแบบวิวพรานอราฆ่า สุดลูกหูลูก

ตา อย่างสวยงาม พร้อมทั้งเก็บภาพรวมกันกับคณะต่อไป จนได้เวลาพอสมควร หลังจากเดินทางต่อไปยัง
โรงแรมฯ ในเมืองลิเวอร์พูลต่อไป



15.30 น. นำคณะเข้าเช็คอินที่โรงแรมฯที่พักฯ และเตรียมตัวไปชมฟุตบอลในช่วงค่ำ ต่อไป

เย็น รับประทานอาหารเย็น ที่หน้าสนามฯ แจกเงิน 20 ปอนด์ ต่อท่าน

17.00 น. นำคณะเดินทางไปยังสนามแอนฟิลด์ เพื่อชมการแข่งขันฟุตบอลยูฟ่าแชมเปียนลีก รอบแรก แมชชีเคย์ ระหว่าง
Liverpool VS. Real Bayer Leverkusen TBC 20.00 น. (โปรแกรมฯ และเวลาการแข่งขันฯอาจมีการ
เปลี่ยนแปลงได้)



22.00 น. นัดหมายเจอกัน ที่หน้าสนามฯ พาเข้าที่พักโรงแรมฯ ต่อไป

23.00 น. นำท่านเข้าสู่ที่พัก ณ โรงแรม *Mercure Atlantis Liverpool Or Holiday Inn Manchester* หรือเทียบเท่า (4)

วันพุธที่ 6 พ.ย. 2567 (3)

ลิเวอร์พูล-ทัวร์สนามแอนฟิลด์-เมืองเลสเตอร์-สนามคิงเพาเวอร์-เลสเตอร์

07.00 น.	อาหารเช้า ณ ห้องอาหาร โรงแรม
09.00 น.	นำคณะเพื่อไปทัวร์สนามแอนฟิลด์อย่างเต็มรูปแบบ เช่น ห้องแต่งตัวนักเตะ ห้องแถลงข่าว อุโมงค์นักเตะ ที่นั่งสแตนด์ในสนามฯ และสถานที่ต่างในสนามแอนฟิลด์ พร้อมให้แฟนบอลลิเวอร์พูลได้เยี่ยมชม พิพิธภัณฑ์ลิเวอร์พูล รวมทั้งช้อปปิ้งในเมกาสโตร์ เลือกซื้อสินค้าเสื้อผ้า ของที่ระลึกของทางสโมสรฯ (โปรแกรมฯอาจมีการเปลี่ยนแปลงได้ จะยืนยันให้ทราบก่อนการเดินทาง 7 วัน)



เที่ยง	รับประทานอาหารท้องถิ่น ยุโรป
บ่าย	ออกเดินทางสู่เมืองเลสเตอร์ นำท่านไปเยี่ยมชมสนามคิงเพาเวอร์ สนามของทีมเลสเตอร์ ทีมที่เป็นเจ้าของคนไทย และได้เลื่อนชั้นขึ้นมาเล่นฟุตบอลพรีเมียร์ลีก ปีล่าสุด ให้ท่านได้แวะชมบรรยากาศรอบสนามฯ อนุสาวรีย์ คุณวิชัย อดีตเจ้าของทีมฯ พร้อมทั้งแวะช้อปปิ้งของที่ระลึกในเมกาสโตร์ พร้อมส่วนลดพิเศษ ให้ทุกท่านด้วย อย่างเต็มอิม (อาจได้เข้าด้านในสนามฯ เพื่อชมบรรยากาศ ห้องแต่งตัวนักเตะและถ้วยรางวัล เป็นต้น)





18.00 น. อาหารค่ำ ภัตตาคารอาหารท้องถิ่น หรือจีน

19.00 น. นำท่านเข้าสู่ที่พัก ณ โรงแรม *Holiday Inn, Leicester City* หรือเทียบเท่า (2)

วันพฤหัสบดีที่ 7 พ.ย. 2567 (4)
เมืองเลสเตอร์ -ลอนดอน-แมนเชสเตอร์ Conference League UCLL: Chelsea vs. Noah Club
(20.00 PM)

07.00 น. อาหารเช้า ณ ห้องอาหารโรงแรม

09.00 น. เข้าให้ท่านเดินเล่นถ่ายรูปและชมเมืองเลสเตอร์ 1 ชม. หลังจากนั้น นำคณะออกเดินทางล่องลงสู่กรุงลอนดอน



12.00 น. รับประทานอาหารกลางวัน ภัตตาคารท้องถิ่นพิบอังกฤษ แถวย่าน สเตรฟอร์ด เอวอน



บ่าย เดินทางต่อไปยังกรุงลอนดอน ใช้เวลาประมาณ 2 ชม เศษ นำคณะเข้าเช็คอิน ที่โรงแรมฯ

17.00 น.	นัดหมายเจอกันที่ล็อบบี้ โรงแรมฯ เพื่อเดินทางไปสนามสแตมฟอร์ด บริดจ์ เพื่อไปชมฟุตบอลในช่วงค่ำ
18.00 น.	อาหารกลางวัน ณ หน้าสนามฯ Burger & Hot doge (แจกเงิน 20 ปอนด์) เพื่อความรวดเร็ว ที่หน้าสนามฯ
20.00 น.	ให้ท่านอิสระ หน้าสนามก่อนเกมสักการแข่งขัน 2-3 ชม. เพื่อเก็บบรรยากาศ หน้าสนามฯ และเลือกซื้อสินค้า ผ้าพันคอ ตามแวงลอย และเข้าชม ฟุตบอล UCLL : Chelsea vs Noah Club 20.00 PM / TBC (โปรแกรมการแข่งขันอาจมีการเปลี่ยนแปลงได้) <i>(ปล. แมทซ์เสริม หากต้องการชมบอล สามารถตรวจสอบราคา เพิ่มเติมได้)</i>



22.00 น.	นำคณะเดินทางกลับ เพื่อความสะดวกโดยใช้รถไฟฟ้าใต้ดิน ในแบบคนอังกฤษ
23.00 น.	นำท่านเข้าสู่ที่พัก ณ โรงแรม Hilton Olympia London หรือเทียบเท่า (3)

วันศุกร์ที่ 8 พ.ย. 2567 (5)
ลอนดอน-ทัวร์สนามสแตมฟอร์ด บริดจ์-ล่องแม่น้ำเทมส์-ช้อปปิ้ง-ตลาดแคมเด็น

07.00 น.	อาหารเช้า ณ ห้องอาหาร โรงแรม
09.30 น.	เดินทางถึงสนามสแตมฟอร์ดบริดจ์ เพื่อไปทัวร์สนามฟุตบอลอย่างเต็มรูปแบบ ที่จะทุกท่านไปเปิดประสบการณ์ การทัวร์สนามฯ ที่ประกอบด้วย พิพิธภัณฑ์สโมสรฯ ที่มีประวัติศาสตร์สโมสรเชลซี พร้อมถ้วยรางวัลแชมป์มากมาย เช่น ถ้วยพรีเมียร์ลีก ถ้วยยูฟ่าแชมเปียนลีก ถ้วยยูโรปาลีก เป็นต้น ให้ทุกท่านได้ถ่ายรูปเก็บภาพเป็นที่ระลึก หลังจากนั้นพาทัวร์สนามฯ ตามจุดต่างๆ อาทิ เช่น ห้องแต่งตัวนักเตะ ห้องแถลงข่าว ห้องจัดเลี้ยง ห้องน้ำ ห้องกรรมการ จุดที่นั่งในสนามฯ จุดที่นั่งนักเตะตัวสำรองและโค้ชฯ ที่ใช้งานจริง อย่างเต็มอิม จูใจ แฟนๆตัวด้วย กับประสบการณ์ครั้งหนึ่งในชีวิต จนได้เวลาตามขั้นตอน หลังจากนั้น พาคณะไปยังเมกาสโตรของทีมเชลซี ที่มีสินค้าให้เลือกซื้อมากมาย เช่น เสื้อบอล เสื้อผ้ากีฬา รองเท้า ผ้าพันคอ ถุงมือ กระเป๋า ของที่ระลึกอื่นๆที่น่าสนใจ



12.00 น	รับประทานอาหารกลางวัน ภัตตาคารท้องถิ่น หรือญี่ปุ่น ร่วมสมัย
บ่าย	พาคุณนั่งรถไฟชชมบรรยากาศกรุงลอนดอนตามจุดสำคัญ เช่น หอนาฬิกาบิกเบน และล่องแม่น้ำเทมส์จากท่าหน้าเวสต์มินสเตอร์ ไปจนถึงท่าน้ำทาวน์เวอ ออฟ ลอนดอน(ตามความเหมาะสม) ชมบรรยากาศกรุงลอนดอนริมฝั่งแม่น้ำสองฝั่ง ชมแลนด์มาร์คหลากหลายจุดของกรุงลอนดอนไม่ว่าจะเป็น Tower of London ,Tower Bridge, Saint Paul Cathedral เป็นต้น.



บ่าย	นำท่านเที่ยวตลาดแถมเดิน มาร์เก็ตสตรีท (Camden Market Street) เพื่อไปช้อปปิ้งเดินเล่น ให้อิสระทุกท่านได้เลือกซื้อสินค้าที่เป็น Local Brand ที่แปลกใหม่ ของใช้มือสอง รองเท้า เสื้อผ้า หนังสือ ของที่ระลึกหลากหลายสวยงาม มีทั้งของใช้ ของกิน อาหาร เครื่องดื่ม ร้านค้าเก่า จุดถ่ายรูปเช็คอินที่ดูน่าสนใจ น้อยนักที่คนไทยจะได้ไปเยี่ยมชมบริเวณนี้
------	---



18.00 น.	อาหารค่ำ ณ ภัตตาคารอาหารร้านจีน Gold Mind
20.00 น.	นำท่านเข้าสู่ที่พัก ณ โรงแรม Hilton Olympia London หรือเทียบเท่า (4)



วันเสาร์ที่ 9 พ.ย. 2567 (6) ลอนดอน-Portobello Market ทัวร์สนามที่อตแนม ฮอทสเปอร์- FI DRIVE-
(กิจกรรมเพิ่มเติมขับรถ Go Karting at Tottenham Hotspur)

07.00 น. อาหารเช้า ณ ห้องอาหารโรงแรม

09.00 น. พาคณะไปเดินเล่นซื้อของกินขอใช้เสื้อผ้า กระเป๋า รองเท้า สินค้ามือสอง สินค้าหลากหลายน่าตื่นตาตื่นใจ และ
อื่นๆที่ ช่วงสุดสัปดาห์ เสาร์-อาทิตย์ เป็นประจำ จะมีแม่ค้า พ่อค้าทั่วไปปิดถนนมาวางสินค้าขายของย่าน ตลาด
Portobello Market จนได้เวลาพอสมควร



12.00 น. รับประทานอาหารกลางวันอาหารท้องถิ่น

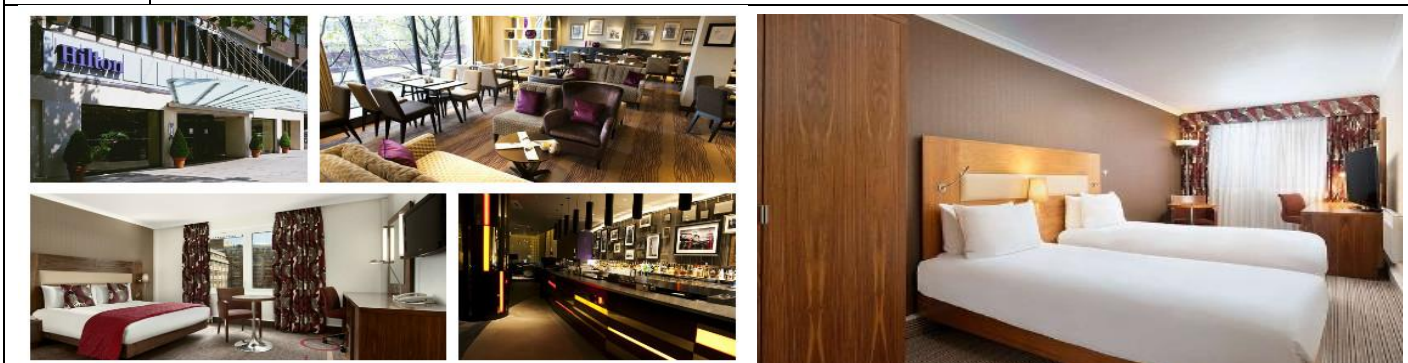
14.00 น. นำคณะเดินทางไปยัง สนามที่อตแนม ฮอทสเปอร์ เพื่อทัวร์สนามฯอย่างเต็มรูปแบบ อาทิเช่นชมถ้วยรางวัล
ความสำเร็จ ห้องอาหาร ห้องแต่งตัว ห้องอาบน้ำ ห้องแถลงข่าว เยี่ยมชมพิพิธภัณฑ์ของสโมสรฯ
ที่รวบรวมประวัติความเป็นมา การก่อตั้งสโมสรฯ และรายชื่อนักเตะสำคัญที่ผ่านมา เป็นต้น



(หากมีเปิดบริการ สามารถเลือกซื้อบริการเพิ่มเติมได้ Sky Walk Dare to do it & F1 Drive)



18.30 น. อาหารค่ำ ณ ภัตตาคารอาหารไทย



20.00 น. นำท่านเข้าสู่ที่พัก ณ *Hilton Olympia London* หรือเทียบเท่า (5)

วันอาทิตย์ที่ 10 พ.ย. 2567 (7)

ลอนดอน-Morning Walk in Hotel -แมทช์เดย์ Chelsea vs Arsenal (15.00 น.) TBC

07.00 น. อาหารเช้า ณ ห้องอาหารโรงแรม

09.30 น. หากแฟนเชลซีต้องการไป Morning Walk ที่โรงแรม Hilton Wharf สามารถนัดหมายเจอกันที่ล็อบบี้ พาคณะแวะพบนักเตะหน้าโรงแรมๆ ใกล้ๆสนามสแตมฟอร์ดบริดจ์ ให้แฟนบอลเชลซี ได้ถ่ายรูปนักเตะใกล้ชิด หรือมีโอกาสรอ เพื่อขอลายเซ็นนักเตะที่คุณชื่นชอบเช่นกัน

12.00 น. อาหารกลางวัน ณ หน้าสนามฯ *Burger & Hot dog* (แจกเงิน 20 ปอนด์) เพื่อความรวดเร็ว ที่หน้าสนามฯ

13.30 น.

นำคณะเดินทางไปยัง สนามสแตมฟอร์ด บริดจ์ สเตเดียม (Stamford Bridge Stadium) คณะเดินทางถึงหน้าสนาม สแตมฟอร์ด บริดจ์ พาคณะเดินเล่นกินบรรยากาศ และ ชื้อของที่ระลึกบริเวณ โดยรอบเพื่อทำการเชียร์ก่อนพาคณะเข้าสนามเพื่อรับชมเกมสำคัญ

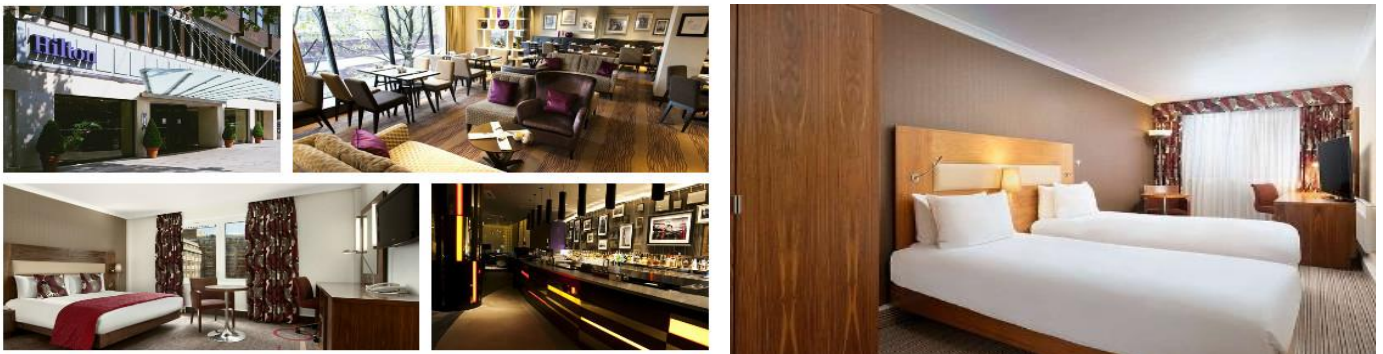
Chelsea vs Arsenal เวลา 15.00 น. (เวลาการแข่งขันอาจมีการเปลี่ยนแปลงได้)



18.30 น.

อาหารค่ำ ณ ภัตตาคาร Four Seasons Restaurant (เมนูอาหารจีน)

นำท่านเข้าสู่ที่พัก ณ โรงแรม Hilton Olympia London หรือเทียบเท่า (6)



วันจันทร์ที่ 11 พ.ย. 2567 (8) ลอนดอน-ทัวร์สนามเอมิเรตส์-Oxford Street Bond & Carnaby Street -สนามบินฮีทโธรว์-สนามบินนานาชาติดูไบ

07.00 น. อาหารเช้า ณ ห้องอาหาร โรงแรม

09.30 น. ท่านทัวร์สนาม เอมิเรตส์ สเตเดียม ของทีมสโมสรอาร์เซนอล ทีมใหญ่ที่มีชื่อเสียง เก้าแก่ของกรุงลอนดอน เพื่อไปทัวร์สนาม เอมิเรตส์ สเตเดียม อย่างเต็มรูปแบบ เช่น ห้องแต่งตัวนักเตะ ห้องแถลงข่าว อุโมงค์นักเตะ ที่นั่งสแตนในสนามฯ และสถานที่ต่างในสนามเอมิเรตส์ พร้อมให้แฟนบอลฯ ได้เยี่ยมชม พิพิธภัณฑ์อาร์เซนอล รวมทั้งช้อปปิ้งในแมกาสโตร เลือกซื้อสินค้าเสื้อผ้า เสื้อบอล กระเป๋า ผ้าพันคอ หมวก และของที่ระลึกอื่นๆของทางสโมสรฯ พร้อมทั้งถ่ายรูปเช็คอิน ปืนใหญ่ ที่หน้าสนามเอมิเรตส์ด้วยเช่นกัน



12.00 น. อาหารกลางวัน ณ ภัตตาคาร Burger & Lobster Restaurant (เมนูอาหารพื้นเมือง)



13.30 น. อีสระให้ท่านช้อปปิ้ง ณ ถนน **อ็อกฟอร์ด สตรีท** เป็นถนนช้อปปิ้ง ของชาวลอนดอน เพราะมีสินค้าหลากหลายจากราคาถูกจนถึงสินค้าราคาที่มีราคาสูง และแบรนด์เนมส์จากดีไซเนอร์ชื่อดังมากมาย อาทิ ห้างสรรพสินค้า SELFRIDGES MARK & SPENCER, PRIMARK, NEXT, และสินค้าต่างๆ ตลอดทาง 2.2 กิโลเมตร สามารถเลือกซื้อสินค้าได้จุใจ อย่างน้อย 2-3 ชม. จนได้เวลาพอสมควร





16.00 น.	ออกเดินทางสู่สนามบินฮีทโทรว์
17.30 น.	พร้อมกัน ณ ท่าอากาศยานฮีทโทรว์ เพื่อทำการ Check – In ทำการ โหลดกระเป๋า สัมภาระ
20.25 น.	ออกเดินทางสู่ สนามบินนานาชาติดูไบ (TBC. อาจมีการเปลี่ยนแปลง) โดยเที่ยวบิน EK10 EK 04 LHR DXB
วันอังคารที่ 12 พ.ย. 2567 (9)	
สนามบินนานาชาติดูไบ- สนามบินสุวรรณภูมิ	
07.20 น.	ถึง ท่าอากาศยานนานาชาติดูไบ ณ ประเทศสหรัฐอาหรับเอมิเรตส์ สายการบินเอมิเรตส์ (แวะเปลี่ยนเครื่อง) EK 372 DXBBKK
09.30 น.	นำท่านออกเดินทางต่อสู่ สนามบินสุวรรณภูมิ โดยสายการบินเอมิเรตส์ เที่ยวบินที่ EK372
18.40 น.	เดินทางถึงสนามบินสุวรรณภูมิ โดยสวัสดิภาพ

***โปรแกรมท่องเที่ยวฯ โปรแกรมการแข่งขันฯ โรงแรมฯ และร้านอาหาร อาจมีการเปลี่ยนแปลงได้ ทางบริษัทฯจะอัปเดตรายละเอียดให้ทราบหลังโปรแกรมวันเวลาแข่งขันฯมีการยืนยันจากทางพรีเมียร์ลีกแล้ว หรือก่อนเดินทาง 7-15 วัน ***



อัตราค่าบริการ (เดินทาง 9 วัน 6 คืน) **Early Bird 30 ก.ย. 2567**

รายละเอียด	ราคาเริ่มต้น ท่านละ (Behind Goal)
ราคาผู้ใหญ่ พักคู่ (ราคาท่านละ) เดินทาง 15 ท่าน ดูบอล 2 คู่	239,000 บาท
พักเดี่ยว เพิ่มท่านละ	35,000 บาท
ยื่นวีซ่าแบบเร่งด่วน เริ่มต้น	25,000 บาท

**** สามารถเลือกอัปเกรด ตั๋วบอล แบบ HOSPITALITY VIP ได้ตามต้องการ โปรดตรวจสอบล่วงหน้าก่อนเดินทาง***
อัตราค่าบริการนี้รวม



- 1) โรงแรมที่พัก ๆ จำนวน 6 คืน ระดับ 4 ดาว พักห้องละ 2 ท่าน
- 2) อาหารเครื่องดื่มฯ ตามโปรแกรมฯ และรถโค้ช รับส่ง มาตรฐาน 39 ที่นั่ง
- 3) ค่าเข้าชมสถานที่ท่องเที่ยวที่ระบุไว้ในรายการรวมถึงกิจกรรมต่าง ๆ
- 4) ผู้นำทางจากประเทศไทย เชี่ยวชาญเส้นทางประเทศอังกฤษ และอื่น ๆ เพื่อให้ข้อมูลลูกค้าได้เต็มที่
- 5) ค่าประกันภัยการเดินทางฯ มาตรฐานสำหรับ เสียชีวิต 1,000,000 บาท และเจ็บป่วย 500,000 บาท
- 6) น้ำดื่มบนรถโค้ช วันละ 2 ขวด
- 7) ค่าธรรมเนียมวีซ่าฯ ประเทศอังกฤษ (จำนวน 1 รอบ เท่านั้น)

****หมายเหตุ**** ทางบริษัทฯ เป็นเพียงตัวแทนผู้ดำเนินการยื่น วีซ่าให้ท่านเท่านั้น การพิจารณาวีซ่าของท่านจะได้รับการอนุมัติผ่าน หรือไม่ผ่านนั้น เป็นดุลยพินิจและการตัดสินใจของสถานทูตอังกฤษ บริษัทฯ ไม่อาจรับผิดชอบหรือ แทรกแซง หรือ ให้ความช่วยเหลือใดๆ ในการทำงานของสถานทูตได้ หากมีผู้หนึ่งผู้ใดบอกท่านว่า รับประกันและ สามารถช่วยเหลือให้ได้วีซ่าอังกฤษนั้น แสดงว่าท่านกำลังถูกหลอก**

- 8) ตั๋วฟุตบอล Collective Ticket Behind Goal (Random Seat) ตามที่ระบุในโปรแกรม

(ตั๋วบอลแมตช์นี้ราคามีความผันผวนและเปลี่ยนแปลงมาก)

- 9) ตั๋วเครื่องบินไป - กลับ การ์ต้า หรือ เอมิเรตส์ ชั้นประหยัด กรุงเทพฯ – แมนเชสเตอร์ // ลอนดอน – กรุงเทพฯ

อัตราค่าบริการนี้ไม่รวม

- 1) ค่าน้ำหนักกระเป๋าเกินท่านละ 30 กิโลกรัม
- 2) ค่าหนังสือเดินทางฯ
- 3) ค่าใช้จ่ายส่วนตัวต่าง ๆ อาทิ ค่าโทรศัพท์ ค่าซักรีด ฯลฯ
- 4) ค่าอาหาร และเครื่องดื่มพิเศษ ที่ไม่ได้ระบุในรายการ เบียร์, เหล้า และแอลกอฮอล์ ต่างๆ หรือ ร้านคาราโอเกะ
- 5) ค่าภาษีมูลค่าเพิ่ม 7 %

เงื่อนไขการจองที่นั่งฯ และชำระเงิน

- 1) ชำระมัดจำ **50 % หรือ 120,000 บาท ต่อ ท่าน** เมื่อต้องจองที่นั่งฯ ส่วนที่เหลือขอรับก่อนเดินทาง 30 วัน หรือวีซ่าฯ อนุมัติแล้ว
- 2) จองแล้ว และชำระเงินแล้ว ไม่สามารถยกเลิกการเดินทาง และคืนเงินได้เต็มจำนวนทั้งหมด 100% ยกเว้นวีซ่าฯไม่ได้รับการอนุมัติ โคนปฏิเสศจากทางสถานทูตฯ โดยทางบริษัทฯจะคิดค่าใช้จ่ายเฉพาะค่าธรรมเนียมฯและค่าบริการยื่นวีซ่าฯ **ทั้งหมด ไม่เกินจำนวน 8,000 บาท**
- 3) ราคาดังกล่าวฯอาจมีการเปลี่ยนแปลงได้ หากยังไม่มีกรวางมัดจำฯ แต่อย่างไร
- 4) ที่นั่งตัวเครื่องบิน และตัวบอล มีจำนวนจำกัด เดินทาง ไม่เกิน 15 ท่าน

กรณียกเลิกการจอง

ยกเลิกก่อนออกเดินทาง 60 วัน 50% ของค่าทัวร์ /ท่าน

ยกเลิกก่อนการเดินทาง 30 วัน ก่อนการเดินทาง หัก 100% ของค่าทัวร์

หากท่านยกเลิกการเดินทางในเงื่อนไขใด เงื่อนไขหนึ่ง แต่ท่านสามารถหาผู้เดินทางมาแทนได้ โดยสามารถยื่นขอวีซ่าได้ทันตามกำหนดเวลา ทางบริษัทฯ จะคิดค่าใช้จ่ายเพิ่มคือค่าวีซ่า และค่าเปลี่ยนชื่อตัวท่านนั้น และต้องไม่อยู่ในเงื่อนไขของตัวที่ NON-CHANGE NAME & NON-REFUND

หากท่านยกเลิกการเดินทาง อันเนื่องมาจากบุคคลใดบุคคลหนึ่งในคณะของท่านไม่ได้รับการพิจารณาอนุมัติวีซ่า ไม่ว่าจะด้วยเหตุผลใด ๆ ก็ตามอันเป็นการพิจารณาของสถานทูต ซึ่งการยกเลิกเฉพาะบุคคลหรือยกเลิกพร้อมกันทั้งหมด ให้ถือเป็นการยกเลิกตามเงื่อนไขของวันเวลาที่ยกเลิกดังกล่าวข้างต้น

บริษัทฯ ขอสงวนสิทธิ์ในการยกเลิกการเดินทางในกรณีที่มีผู้เดินทาง ต่ำกว่า 15 ท่าน โดยที่จะแจ้งให้ผู้เดินทางทราบล่วงหน้าก่อน 15 วัน และขอสงวนสิทธิ์ในการเปลี่ยนแปลงการท่องเที่ยว รวมทั้งไม่สามารถรับผิดชอบจากกรณีที่เกิดเหตุจำเป็นสุดวิสัยดังนี้ การล่าช้าของสายการบิน, การนัดหยุดงาน, ภัยธรรมชาติ, การก่อจลาจล, อุบัติเหตุ ฯลฯ ทั้งนี้จะคำนึงถึงผลประโยชน์และจะรักษาผลประโยชน์ของท่านไว้ให้ได้มากที่สุด และทางบริษัทฯจะไม่รับผิดชอบค่าใช้จ่ายที่เกิดขึ้น หากท่านถูกปฏิเสธการเข้าเมือง อันเนื่องจากการกระทำที่ส่อไปในทางผิดกฎหมายหรือการหลบหนีเข้าเมือง ฯลฯ และจะไม่คืนเงินค่าทัวร์ที่ท่านชำระมาแล้ว

ข้อมูลเพิ่มเติมเรื่องโรงแรมที่พัก

เนื่องจากการวางแผนห้องพักของแต่ละโรงแรมแตกต่างกัน จึงอาจทำให้ห้องพักแบบห้องเดี่ยว (Single), ห้องคู่ (Twin/Double) และห้องพักแบบ 3 ท่าน/3 เตียง (Triple Room) ห้องพักอาจจะไม่ติดกัน และบางโรงแรมอาจจะไม่มีห้องพักแบบ 3 เตียงเดี่ยวแต่อาจจะได้เป็น 1 เตียงใหญ่กับ 1 เตียงพับเสริม

โรงแรมในยุโรปส่วนใหญ่อาจจะไม่มีเครื่องปรับอากาศเนื่องจากอยู่ในแถบที่มีอุณหภูมิต่ำ

กรณีที่จัดงานจัดประชุมนานาชาติ (Trade Fair) เป็นผลให้ค่าโรงแรมสูงขึ้นมากและห้องพักในเมืองเต็ม บริษัทฯขอสงวนสิทธิ์ในการปรับเปลี่ยนหรือย้ายเมืองเพื่อให้เกิดความเหมาะสม

โรงแรมในยุโรปที่มีลักษณะเป็น Traditional Building ห้องที่เป็นห้องเดี่ยวอาจเป็นห้องที่มีขนาดกะทัดรัด และไม่มีอ่างอาบน้ำ ซึ่งขึ้นอยู่กับอาคารออกแบบของแต่ละโรงแรมนั้น ๆ และห้องแต่ละห้องอาจมีลักษณะแตกต่างกัน

ข้อมูลเพิ่มเติมเรื่องตั๋วเครื่องบิน

ทางบริษัทฯ ได้สำรองที่นั่งพร้อมชำระเงินมัดจำค่าตั๋วเครื่องบินแล้ว หากท่านยกเลิกตั๋ว ไม่ว่าจะด้วยสาเหตุใด ทางบริษัทฯ ขอสงวนสิทธิ์การเรียกเก็บค่ามัดจำตั๋วเครื่องบิน ซึ่งมีค่าใช้จ่าย ประมาณ 1,000 - 5,000 บาท แล้วแต่สายการบินและช่วงเวลาเดินทาง

หาก ตั๋วเครื่องบินทำการออกแล้ว แต่ท่านไม่สามารถออกเดินทางได้ ทางบริษัทฯ ขอสงวนสิทธิ์เรียกเก็บค่าใช้จ่ายตามที่เกิดขึ้นจริง และขอ Refund จากทางสายการบิน ใช้เวลาประมาณ 3-6 เดือนเป็นอย่างน้อย

กรณียกเลิกการเดินทาง

แจ้งยกเลิกภายใน 60 วันก่อนเดินทาง เก็บค่าใช้จ่าย 50% ของค่าตั๋ว /ท่าน

แจ้งยกเลิกน้อยกว่า 45 วันก่อนเดินทาง เก็บค่าใช้จ่าย ท่านละ 80% จากราคาตั๋ว

แจ้งยกเลิกน้อยกว่า 30 วันก่อนเดินทาง ทางบริษัทฯ ขอสงวนสิทธิ์ เก็บค่าใช้จ่ายทั้งหมด 100 %

บริษัทฯ ขอสงวนสิทธิ์ในการเก็บค่าใช้จ่ายทั้งหมด กรณีท่านยกเลิกการเดินทาง และมีผลทำให้คณะเดินทางไม่ครบตามจำนวนที่บริษัทฯ กำหนดไว้ (16 ท่านขึ้นไป) เนื่องจากเกิดความเสียหายต่อทางบริษัท และผู้เดินทางอื่นที่เดินทางในคณะเดียวกัน บริษัทฯต้องนำไปชำระค่าเสียหายต่างๆที่เกิดจากการยกเลิกของท่าน

กรณีเจ็บป่วย จนไม่สามารถเดินทางได้ ซึ่งจะต้องมีใบรับรองแพทย์จากโรงพยาบาลรับรอง บริษัทฯ จะทำการเลื่อนการเดินทางของท่านไปยังคณะต่อไป แต่ทั้งนี้ท่านจะต้องเสียค่าใช้จ่ายที่ไม่สามารถเรียกคืนได้คือ ค่าธรรมเนียมในการมัดจำตั๋ว และค่าธรรมเนียมวีซ่าตามที่สถานทูตฯ เรียกเก็บ

กรณียื่นวีซ่าแล้วไม่ได้รับการอนุมัติวีซ่าจากทางสถานทูต (วีซ่าไม่ผ่าน) และท่านได้ชำระค่าตั๋วหรือมัดจำมาแล้ว ทางบริษัทฯ ขอเก็บเฉพาะค่าใช้จ่ายที่เกิดขึ้นจริง เช่น ค่าวีซ่าและค่าบริการยื่นวีซ่า / ค่ามัดจำตั๋วเครื่องบิน หรือค่าตั๋วเครื่องบิน (กรณีออกตั๋วเครื่องบินแล้ว) / ค่าส่วนต่างในกรณีที่กรุ๊ปออกเดินทางไม่ครบตามจำนวน

กรณีวีซ่าผ่านแล้ว แจ้งยกเลิกก่อนหรือหลังออกตั๋วโดยสาร บริษัทฯ ขอสงวนสิทธิ์ในการ ไม่คืนค่าตั๋วทั้งหมด

กรณีวีซ่าผ่านแล้ว แต่กรุ๊ปออกเดินทางไม่ได้ เนื่องจากผู้เดินทางท่านอื่นในกลุ่มโดนปฏิเสธ วีซ่า หรือไม่ว่าด้วยสาเหตุใดๆก็ตาม ทางบริษัทฯ ขอสงวนสิทธิ์ในการหักเก็บค่าใช้จ่ายจริงที่เกิดขึ้นแล้วกับท่านเป็นกรณีไป

กรณีผู้เดินทางไม่สามารถเข้า-ออกเมืองได้ เนื่องจากปลอมแปลงหรือการห้ามของเจ้าหน้าที่ ไม่ว่าจะเหตุผลใดๆตามทางบริษัทของสงวนสิทธิ์ในการ ไม่คืนค่าทัวร์ทั้งหมด

ข้อมูลเพิ่มเติมเรื่องโรงแรมที่พัก

เนื่องจากการวางแผนห้องพักของแต่ละ โรงแรมแตกต่างกัน จึงอาจทำให้ห้องพักแบบห้องเดี่ยว (Single), ห้องคู่ (Twin/Double) และห้องพักแบบ 3 ท่าน/3 เตียง (Triple Room) ห้องพักอาจจะไม่ติดกัน และบางโรงแรมอาจจะไม่มีห้องพักแบบ 3 เตียงเดี่ยวแต่อาจจะได้เป็น 1 เตียงใหญ่กับ 1 เตียงพับเสริม

โรงแรมในยุโรปส่วนใหญ่อาจจะไม่มีเครื่องปรับอากาศเนื่องจากอยู่ในแถบที่มีอุณหภูมิต่ำ

กรณีที่จัดงานจัดประชุมนานาชาติ (Trade Fair) เป็นผลให้ค่าโรงแรมสูงขึ้นมากและห้องพักในเมืองเต็ม บริษัทฯขอสงวนสิทธิ์ในการปรับเปลี่ยนหรือย้ายเมืองเพื่อให้เกิดความเหมาะสม

โรงแรมในยุโรปที่มีลักษณะเป็น Traditional Building ห้องที่เป็นห้องเดี่ยวอาจเป็นห้องที่มีขนาดกะทัดรัด และไม่มีอ่างอาบน้ำ ซึ่งขึ้นอยู่กับการออกแบบของแต่ละ โรงแรมนั้นๆ และห้องแต่ละห้องอาจมีลักษณะแตกต่างกัน

ข้อความซึ่งถือเป็นสาระสำหรับท่านผู้มีเกียรติซึ่งร่วมเดินทาง

ทางบริษัทฯ เป็นตัวแทนในการจัดนำสัมมนา และการเดินทางที่มีความชำนาญ โดยจัดหาโรงแรมที่พัก อาหาร ยานพาหนะ และสถานที่ท่องเที่ยวพร้อมทั้งการสัมมนา คุณาน เพื่อความสะดวกสบาย และเกิดประโยชน์สูงสุดในการเดินทาง ทั้งนี้ทางบริษัทฯ ไม่สามารถรับผิดชอบในอุบัติเหตุหรือความเสียหายที่เกิดจากโรงแรมที่พัก ยานพาหนะ, อันเนื่องจากอุบัติเหตุ รวมถึงภัยธรรมชาติ, โจรกรรม, วินาศกรรม, อัคคีภัย, การปล้นชิง, การจลาจล, สงครามการเมือง, การผันผวนของอัตราแลกเปลี่ยนเงินตราต่างประเทศ, การนัดหยุดงาน, ความล่าช้าของเที่ยวบิน, สายการบินเรือ, รถไฟ, พาหนะท้องถิ่น, ตลอดจนการถูกปฏิเสธออกวีซ่าจากกงสุล และ / หรือ ส่วนงานที่เกี่ยวข้องกับสถานเอกอัครราชทูต รวมถึงผู้มีอำนาจทำการแทนประจำประเทศไทย (โดยไม่จำเป็นต้องแสดงเหตุผล เนื่องจากเป็นสิทธิพิเศษทางการทูต) ซึ่งอยู่เหนือการควบคุมของบริษัทฯ หมายรวมถึงในระหว่างการเดินทางท่องเที่ยวทั้งใน หรือ ต่างประเทศ แต่ทางบริษัทฯ มีความคุ้มครอง และประกันอุบัติเหตุ ตามเงื่อนไขที่บริษัทฯ ที่รับประกันในกรณีที่ผู้ร่วมเดินทางถูกปฏิเสธโดยเจ้าหน้าที่ตรวจคนเข้าเมืองของประเทศ ไทย และ/หรือ ต่างประเทศ มิให้เดินทางออก หรือ เข้าประเทศ เนื่องมาจากความประพฤติ พฤติกรรมของผู้เดินทาง ไม่ปฏิบัติตามกฎระเบียบด้านการควบคุมโรคติดต่อเฉพาะพื้นที่ที่มีการปลอมแปลงเอกสารเพื่อการเดินทาง รวมถึงมีสิ่งผิดกฎหมาย บริษัทฯ จะไม่คืนค่าใช้จ่ายใดๆ รายละเอียดด้านการเดินทาง อาจมีการเปลี่ยนแปลงได้ตามความจำเป็น หรือเพื่อความเหมาะสมทั้งปวง โดยมีต้องแจ้งให้ทราบล่วงหน้า ทั้งนี้การขอสงวนสิทธิ์ดังกล่าว บริษัทฯ จะยึดถือและคำนึงถึงผลประโยชน์ตลอดจนความปลอดภัยของท่านผู้มีเกียรติ ซึ่งร่วมเดินทางเป็นสำคัญ

เงื่อนไขข้อตกลง

บริษัท ขอสงวนสิทธิ์ ในการยกเลิกหรือเปลี่ยนแปลงรายการทัวร์ส่วนหนึ่งส่วนใดตามความจำเป็นและความเหมาะสม ซึ่งทั้งนี้ ขึ้นอยู่กับ การยืนยันการสำรองที่นั่งจากสายการบิน การล่าช้าของสายการบิน การจองโรงแรมที่พัก การเปลี่ยนแปลงโรงแรม การจองร้านอาหาร และ รายการอาหาร และ / หรือ เหตุการณ์ทางการเมือง การประท้วง การนัดหยุดงาน ภัยจากธรรมชาติ อันเป็นสาเหตุให้ต้องเลื่อนการเดินทาง หรือ ไม่สามารถจัดพาคณะเที่ยวได้ตามรายการทั้งหมด ทั้งนี้ ทางบริษัทฯ จะคำนึงถึง ความปลอดภัย และผลประโยชน์สูงสุด ของท่านลูกค้า ผู้มีอุปการคุณ เป็นสำคัญ

Click เพื่อดูรายละเอียด

➤ คลิก เพื่อดูรายละเอียด Miracle Lounge-> <https://bit.ly/4ch0Xvk>



@Miracle Lounge

เลานจ์สนามบิน

กิน+ดื่ม อาหาร ไวน์ เบียร์ ไม่อั้น 2 ชั่วโมง

คอนเมือง ^{เริ่มต้น} **690.-**
สุวรรณภูมิ ^{เริ่มต้น} **950.-**



Click หรือ Scan QR เพื่อดูรายละเอียด

- คลิก เพื่อดูรายละเอียด ประกันการเดินทาง -> <https://bit.ly/49WjoFV>
- คลิก เพื่อดูรายละเอียด Pocket Wi-Fi & Travel Sim -> <https://bit.ly/3x41LVW>
- คลิก เพื่อดูรายละเอียด Esim Travel -> <https://bit.ly/43gAhZm>

เตรียมพร้อม..ก่อนเดินทาง

จ่ายหลักร้อย..คุ้มครองหลักล้าน ทำ“ประกัน”การเดินทาง

- ✔️ ทัวร์มีให้แต่...ประกันอุบัติเหตุ
- ✔️ แต่ไม่มีประกันสุขภาพ
- ✔️ ป่วยทีอาจเสียเงินเป็นล้าน



สามารถเข้ารับการรักษาทันที
มีไว้อุ่นใจ..ซื้อไว้ให้คนที่เรารัก

Pocket Wifi

- 1 เครื่อง แชนด์ได้สูงสุด 5 ท่าน
- เล่นเน็ต Unlimited



Esim Travel

- ไม่ต้องเปลี่ยนซิมให้ยุ่งยาก
- Scan QR ใช้ได้ทันที

จองล่วงหน้ากับเรา..ถูกกว่าแน่นอน

หากสนใจจองกรุณาติดต่อ

- สอบถามผ่าน Line กด -> <https://lin.ee/5nDHU06>
- จองตั๋วผ่าน FB inbox ก็ได้เช่นกัน -> <http://m.me/unithaitrip>
- หรือโทร 02-234-5936

UNITHAI TRIP	
การบริการทั้งหมดของเรา	
 Unithai-Care <ul style="list-style-type: none">• ร้องเรียนการให้บริการ• บริการไม่สุภาพ (ติ - ชม)	LINE @unithaicare ☎ 02-234-5936 กด 7 Scan Qr Add Line → 
 Unithai Big Group <ul style="list-style-type: none">• จัดกรุ๊ปเหมา Private Group• ดุจมาน , สัมมนา , VIP Group	LINE @unithaibiggroup ☎ 02-234-5936 กด 2 ☎ 091-154-9999 กด 2 Scan Qr Add Line → 
 Unithai Promotion <ul style="list-style-type: none">• ส่งโปรไฟไหม้ประจำวัน• ลดหนัก , ราคาดีที่สุด	LINE @unithaipromotion ☎ 02-234-5936 กด 1 ☎ 091-154-9999 กด 1 Scan Qr Add Line → 
 UnithaiNorth <ul style="list-style-type: none">• รวมตั๋วบินตรงจากเชียงใหม่• มีสาขาที่ “เชียงใหม่”	LINE @unithainorth ☎ 088-055-5581 ☎ 088-055-5582 Scan Qr Add Line → 
 Unithai Ticket <ul style="list-style-type: none">• ตัวเครื่องบินทุกประเทศทั่วโลก• ผ่อนได้ 3-10 เดือน	LINE @proticket ☎ 02-234-5936 กด 3 ☎ 091-154-9999 กด 3 Scan Qr Add Line → 
 Unithai Visa <ul style="list-style-type: none">• รับทำวีซ่าทั่วโลก• ไม่ซื้อตั๋วกับเราก็ทำได้	LINE @unithaivisa ☎ 02-234-5936 กด 4 ☎ 091-154-9999 กด 4 Scan Qr Add Line → 